

Zeitschrift: Wasser- und Energiewirtschaft = Cours d'eau et énergie
Herausgeber: Schweizerischer Wasserwirtschaftsverband
Band: 67 (1975)
Heft: 5-6

Werbung

Nutzungsbedingungen

Die ETH-Bibliothek ist die Anbieterin der digitalisierten Zeitschriften auf E-Periodica. Sie besitzt keine Urheberrechte an den Zeitschriften und ist nicht verantwortlich für deren Inhalte. Die Rechte liegen in der Regel bei den Herausgebern beziehungsweise den externen Rechteinhabern. Das Veröffentlichen von Bildern in Print- und Online-Publikationen sowie auf Social Media-Kanälen oder Webseiten ist nur mit vorheriger Genehmigung der Rechteinhaber erlaubt. [Mehr erfahren](#)

Conditions d'utilisation

L'ETH Library est le fournisseur des revues numérisées. Elle ne détient aucun droit d'auteur sur les revues et n'est pas responsable de leur contenu. En règle générale, les droits sont détenus par les éditeurs ou les détenteurs de droits externes. La reproduction d'images dans des publications imprimées ou en ligne ainsi que sur des canaux de médias sociaux ou des sites web n'est autorisée qu'avec l'accord préalable des détenteurs des droits. [En savoir plus](#)

Terms of use

The ETH Library is the provider of the digitised journals. It does not own any copyrights to the journals and is not responsible for their content. The rights usually lie with the publishers or the external rights holders. Publishing images in print and online publications, as well as on social media channels or websites, is only permitted with the prior consent of the rights holders. [Find out more](#)

Download PDF: 19.02.2026

ETH-Bibliothek Zürich, E-Periodica, <https://www.e-periodica.ch>

Wir haben unseren Abwasser-Produkten Namen gegeben:

Unser flüssiges Fällmittel 3 auf Basis von dreiwertigem Eisen haben wir SEDIFOS getauft, Aluminiumsulfat W heisst nun UTOPUR und unsere Flockungshilfsmittel nennen wir RAPIFLOC.

Natürlich liefern wir Ihnen das richtige Produkt auch wenn Sie unter der alten Bezeichnung bestellen, denn

**ob Fällmittel 3 oder SEDIFOS,
Aluminiumsulfat W oder UTOPUR,
Flockungshilfsmittel oder RAPIFLOC,**

Zuverlässigkeit

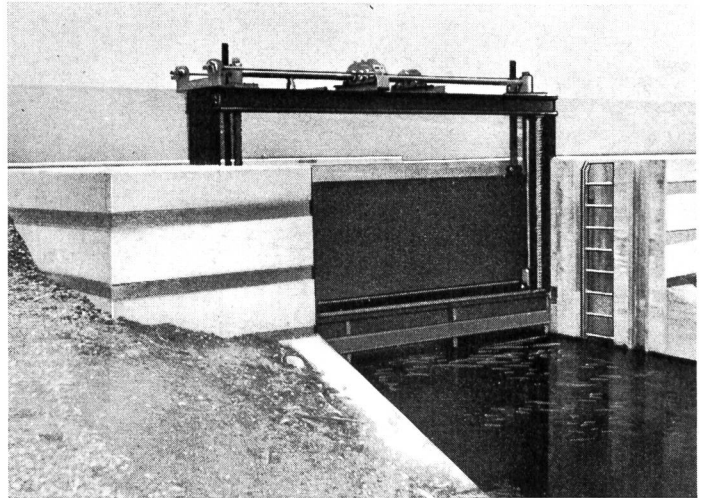
Wird bei uns (nicht nur im Inserat) gross geschrieben.

Chemische Fabrik Uetikon
8707 Uetikon
am Zürichsee
Telefon 01-9221141
Telex 75675 chemu ch



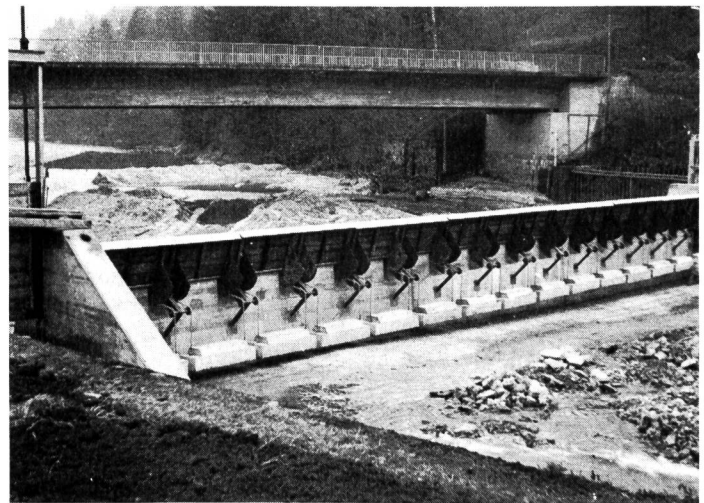
Hänssler

lieferte für die wasserwirtschaftlichen Angleichungsmassnahmen beim Ausbau des Oberrheins bis zur Staustufe Iffezheim bisher **über 100 Schützenverschlüsse** und andere Staukonstruktionen, für die verschiedensten Abmessungen und Druckverhältnisse, als **Einfach-** oder **Doppelgleitschützen**, für **Hand-** oder **elektromechanischen Antrieb**, unter anderem auch ein Drehtor für einen HW-Verschluss.



Doppelschütze für 5 m Durchflussbreite im Regelungsbauwerk Nr. 13 a, eine von 10 Doppelschützen, die im Staubereich der Stufe Gamsheim von uns eingebaut wurden.

Auch in die **Schweiz** lieferten wir Stauwehranlagen, unter anderem für das EW Kirchberg/St. Gallen ein Stauklappenwehr mit 30 m Wehrbreite in die Thur zwei Rechenreinigungsanlagen für vollautomatischen Betrieb die Antriebe für die Grundablassschützen am Wehr



Stauwehr des EW Kirchberg/St. Gallen in der Thur

Wir liefern weiter für **Sie**:

Untergewichtsstauklappen, zum Einbau in Flusswehre und zur HW-Entlastung bei Talsperren oder bei Rückhaltebecken.

Obergewichtsstauklappen für selbsttätigen oder für wasserstandsabhängig gesteuerten Betrieb.

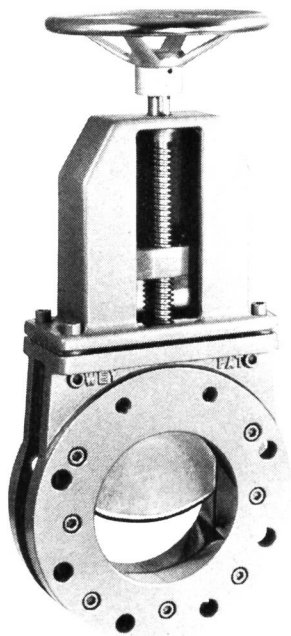
Schützen mit aufgesetzten **Stauklappen** zur kostensparenden Verbesserung bestehender Schützenanlagen.

Schützen oder **Doppelschützen** für Hand-, Motor- oder wasserstandsabhängigen Betrieb.

Rechen- und Rechenreinigungsmaschinen für Wasserkraftwerke, Elektrizitätswerke, Pump- und Wasserwerke.

Unser Vorschlag: Wenn **Sie** Stauprobleme haben — **Hänssler** fragen.

Ernst Hänssler Ing., Ingenieurbüro-Stauwehrrbau,
7853 Steinen (Baden), Birkenweg 4, Tel. 07627-609;
FS Nr. 07-73713



Schieber Pat. WEY sind:

kompakt
robust
absolut dicht
in verschiedensten
Anwendungsgebieten
tausendfach
bewährt!

Normschützen für Kläranlagen
Absperr- und Regulierklappen
Automatische Niveauregler
Automatische Druckregler
Druckschlag-Verhinderungsklappen
Rückschlagklappen

SISTAG

Maschinenfabrik Sidler Stalder AG
6274 Eschenbach LU
Telefon 041 89 18 75



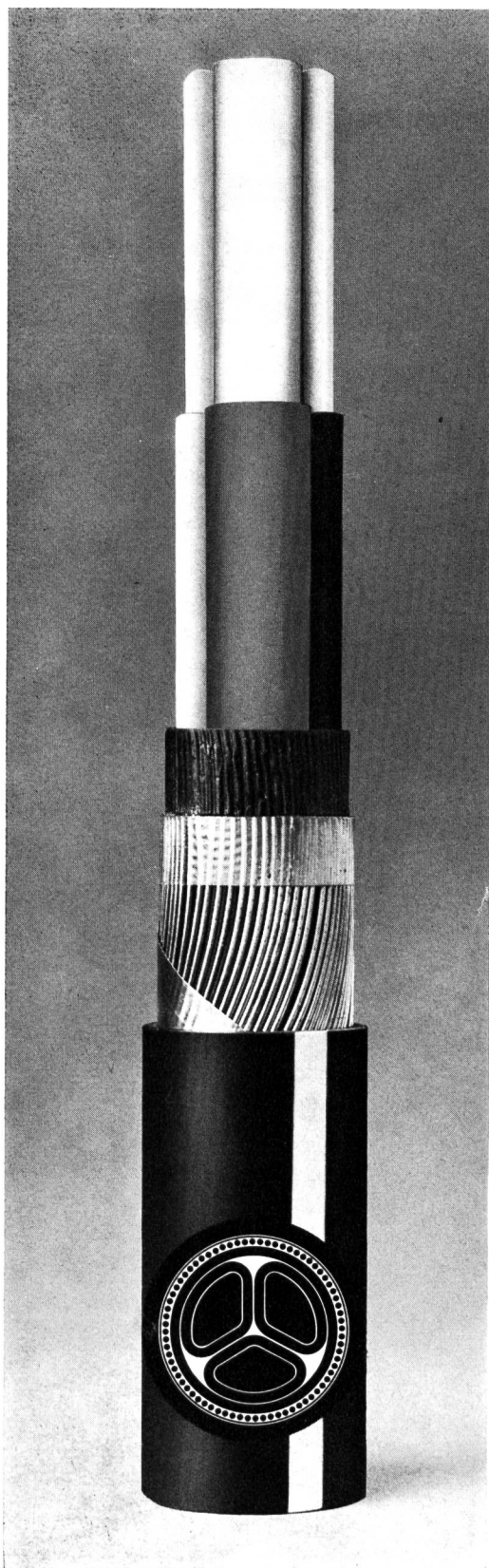
Kanalisationsrohre

einfach und rasch verlegbar • hohe Durchflussleistung
leicht im Gewicht • geringe Verstopfungsgefahr
absolut dicht • grosse Baulängen
korrosionsbeständig • viele Nennweiten (100–600 mm)

JANSEN

Jansen AG
9463 Oberriet SG
Stahlröhren- und
Sauerstoff-Werke
Kunststoffwerk
Telefon 071/7812 44
Telex 77 159

Ein Gespräch mit
unseren Kunststoff-
Fachleuten
lohnt sich!



CABLES CORTAILLOD

Die wirtschaftliche Lösung:

Kabel mit sektorförmigen, massiven Aluminium-Leitern
CEANDER UND JEDE ANDERE AUSFÜHRUNG

«IRETE» VERFAHREN UND ORIGINAL-KUNSTSTOFFE

FORSCHUNG FORMULIERUNG FABRIKATION
INGENIEURBERATUNG
AUSFÜHRUNG VON GARANTIEARBEITEN

Die Kunststoffchemie im Dienste von Hoch-, Tief- und Wasserbau

Fortschrittliche, wissenschaftlich ausgearbeitete Technologien, unter dem Einsatz einer Reihe von Originalkunststoffen, gekennzeichnet durch hochgezüchtete spezifische Eigenschaften.

Ein Netz von Einzelgesellschaften mit ständigem Einsatz zwecks Forschung, Beratung, Fabrikation, Kontrolle, Weiterentwicklung sowie sorgfältigste Ausführung von Garantiearbeiten durch hochqualifizierte Arbeitsteams.

Ein hoher Sicherheitsgrad, bedingt durch die Qualität der IRETE-Kunststoffe sowie durch die IRETE-Anwendungstechnologien, vielfach bestätigt durch führende öffentliche Anerkennungen und Referenzen aus der Schweiz, Europa und überseeischen Ländern.

Neuartige Verfahren unter Einsatz der IRETE-Hochpolymären zwecks Aussen- und Innenabdichtungen gegen hydraulischen Druck sowie auch Unterdruck, für Betondecken, Brückenfahrbahnen, Staumauern sowie für Tunnels, Unterführungen, technische Stollen und sämtliche Grundwasserwerke.

Injektion von spezifisch geeigneten Kunststoffen zwecks Sperrung von Wasserinfiltrationen, Neustrukturierung, Stabilisierung: Tunnels, Staumauern, poröse Betonwerke, durchlässige Böden.

Wasser- und gasdichte geschmeidige Beschichtungen zwecks Verschleiss- und Korrosionsschutz: Autoparkings, Grundablässe, Hochwasserüberfälle, Abwasserkanäle, Faulkammern, Spezialbeläge für die chemische, elektronische und Lebensmittelindustrie, für Spitäler und Laboratorien.

ELPOL S.A.

ROUTE DU BOIS-DES-FRÈRES 81
1219 LE LIGNON/GENÈVE
TEL. 022/44 63 40/49

PROCÉDÉS ET RÉSINES DE SYNTHÈSE «IRETE»

RECHERCHE FORMULATION FABRICATION
ENGINEERING
EXECUTION DE TRAVAUX

La chimie synthétique au service du génie civil

Des technologies d'avant-garde scientifiquement mises au point, mettant en œuvre une gamme de résines de synthèse originales à hautes performances spécifiquement sélectionnées.

Un réseau de sociétés assurant un service permanent de recherche, de consultation, de fabrication, de contrôle, de coordination, d'intervention et d'exécution soignée de travaux en garantie par les soins d'équipes hautement qualifiées.

Un degré élevé de sécurité lié à la qualité des résines IRETE ainsi qu'aux technologies d'application IRETE, fiabilité confirmée par des reconnaissances officielles et des références de premier plan en Suisse, en Europe et outre-mer.

Procédés inédits à base de hauts polymères IRETE pour étanchéités de cuvelage et de contre-cuvelage résistant aux pressions et sous-pressions hydrauliques, pour tunnels, passages inférieurs, ponts, barrages, galeries techniques et tous ouvrages en nappe phréatique.

Injections de résine appropriées de cas à cas pour colmatage d'infiltrations, restructurations, stabilisation: tunnels, barrages, bétons poreux, terrains perméables.

Revêtements spéciaux d'étanchéité et de protection anti-abrasion ou anticorrosion: parkings, déversoirs, canalisations, stations d'épuration, ateliers de l'industrie alimentaire, électronique, laboratoires.

Araldit- Abzweig- dosen



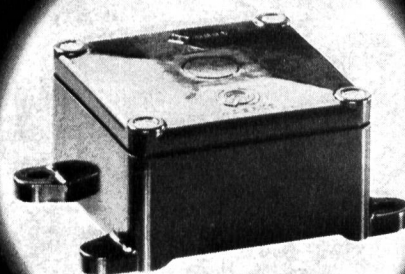
Qualitätszeichen



strahlwassersicher
staubdicht
korrosionsbeständig
temperaturbeständig
kriechstromfest
schlagfest
tropensicher

gemäss Empfehlung
IEC 144 bzw. nach
DIN 40050 IP 65

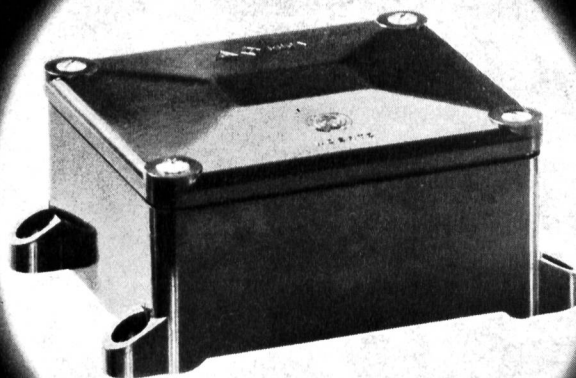
nach DIN 53480 Stufe KA 3c



bis 6 x 2,5 mm²
Grösse
85 x 85 x 49 mm
bis 8 Bohrungen
PG 16 ▶

bis 5 x 16 mm²
oder 4 x 25 mm²
Grösse
139 x 118 x 70 mm
bis 8 Bohrungen
PG 21 ▼

ausgerüstet mit den bewährten
Woertz-Klemmsätzen



OSKAR WOERTZ BASEL

Fabrik elektrotechnischer Artikel CH-4002 Basel
Eulerstrasse 55 Telefon 061 23 45 30 Telex 63179

HYDRO PROGRESS AG LUZERN

Maschinen- und Apparatebau

Wir bauen:

Absperrorgane für Kraftwerke, Wasserversorgungen und Kläranlagen.

Unter anderem:

Drehschieber, Drosselklappen, Schützen, Gleitschieber usw. jeder Art.

Die zugehörigen elektro-hydraulischen Steuerungen.

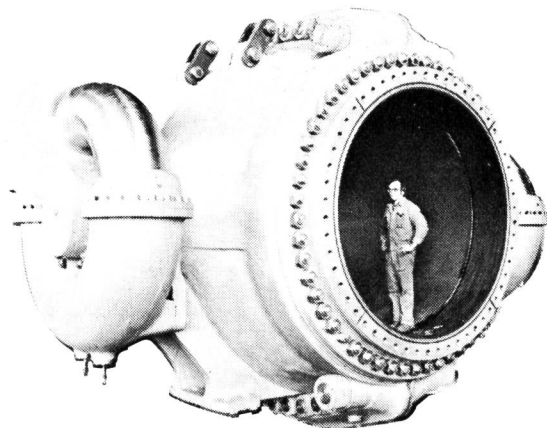
Komplette Kühl-, Trink- und Löschwasser-Anlagen.

Bild: Vollautomatisierter Pumpen-Turbinenschieber NW 2550 ND 55 für das neue Pumpspeicherwerk Rodund II in Schruns, Oesterreich.

Geschäftsstellen:

Industriestr. 24, 6102 Malters, Tel. (041) 97 18 38

Leuenbachstr. 491, 4702 Oensingen, Tel. (062) 76 12 31



Das Programm mit der Meßtechnik von morgen

Meßumformer:

Mehr als 50 verschiedene.
Für Strom, Spannung, Frequenz, Leistung und Leistungsfaktor. Als Aufbaugeräte. In 19"-Einschubtechnik.

Anzeigegeräte und Grenzsinalgeber:

Mehr als 60 verschiedene:
Mit 90°-, 180°- und 240°-Skalen. In allen gängigen Einbaumaßen. Als stapelbares Flachprofilinstrument für vertikalen und horizontalen Einbau.

Schreiber:

Linien-schreiber, Punkt-schreiber, in Ein- oder Mehrkanalausführung. Mehrfarbenschreiber.
Viele Meßbereiche, Schreibbreiten, Vorschubgeschwindigkeiten, unterschiedliche Größen.
Tinten-, Wachs- und Lichtstrahlregistrierung.

Meßgeräte für die Energieerzeugung und -verteilung.

Ein praxisgerechtes, umfassendes Programm für die Energieversorgung.
Für Kraftwerke und Schaltwarten.

Die richtigen Geräte für spezielle Einsatzgebiete.

BBC METRAWATT

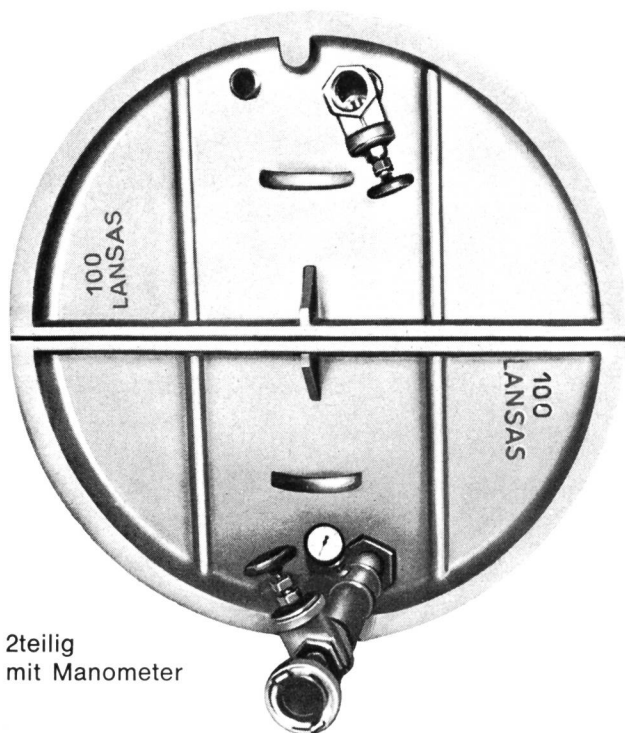
Fordern Sie unsere Information oder eine Beratung an.



AG FÜR MESSAPPARATE

3013 Bern • Schläflistrasse 17 • Tel. 031-42 15 06

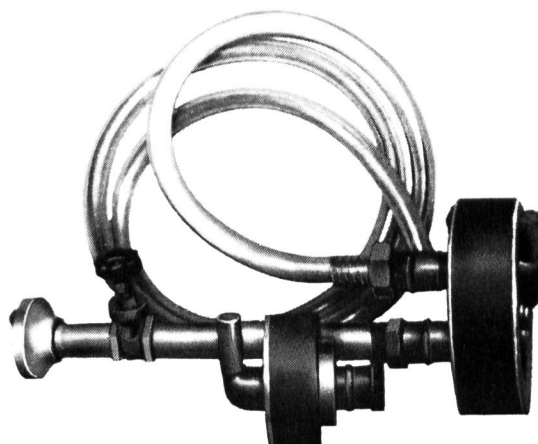
Lansas Rohrverschlüsse



2teilig
mit Manometer

einfach
leicht
vielseitig
universal
robust

1 + 2teilig



1teilig mit Steigschlauch

Lieferbar: ϕ 10—100 cm 1teilig
 ϕ 50—200 cm 2teilig
 eiförmig 25/37½—120/180 cm

Verkauf und Beratung für die Schweiz

Telefon 01 88 68 96

H. Jordi AG 8953 Dietikon

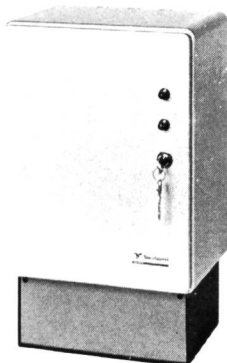
achtung ...

**DRINGENDER ALARM
 BITTE KOMMEN SIE SOFORT
 ZU FOLGENDER ADRESSE : ...**

Texte und 5 bzw. 10 Telephonnummern
 sind im **TELEALARM®** auf
 Magnetband gespeichert und können
 somit für jeden Alarmübermittlungstyp
 sofort und genau angepasst werden.

NEU:

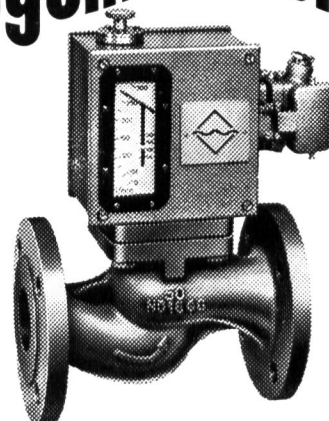
TELEALARM
 TA 104N für 220 V
 inkl. Akkumulatoren
Fr. 3.250.—
 (+ Wust)



Hergestellt von :
TELECTRONIC AG
 1211 GENÈVE 11,
 1, Pl. St-Gervais,
 Tel. (022) 31 30 50

Strömungswächter und Durchfluss- Mengenmesser

für gasförmige
 und flüssige Körper
 (auch kynetisch zähe)
 Explosionsgeschützte
 Ausführungen
 (d3n,sG5)
 Auch Ausführungen
 für aggressive Medien



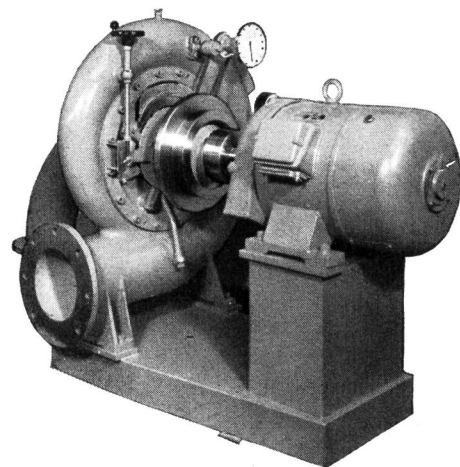
TECHNOKONTROLL AG
 Wehntalerstrasse 249, 8046 Zürich
 Telefon 01/57 84 00

Bt Bühler

TAVERNE SVIZZERA

Tel. 091/93 12 35 (5 linee)
Telegr.: BÜHLER TAVERNE
Telex 79384
Cto. cheq. post. 69 - 2679
Unione di Banche Svizzere
Lugano

Stahlbau
Stehtanks
Druckbehälter
Druckleitungen
Drehzahlregler
Wasserturbinen
Maschinenbau



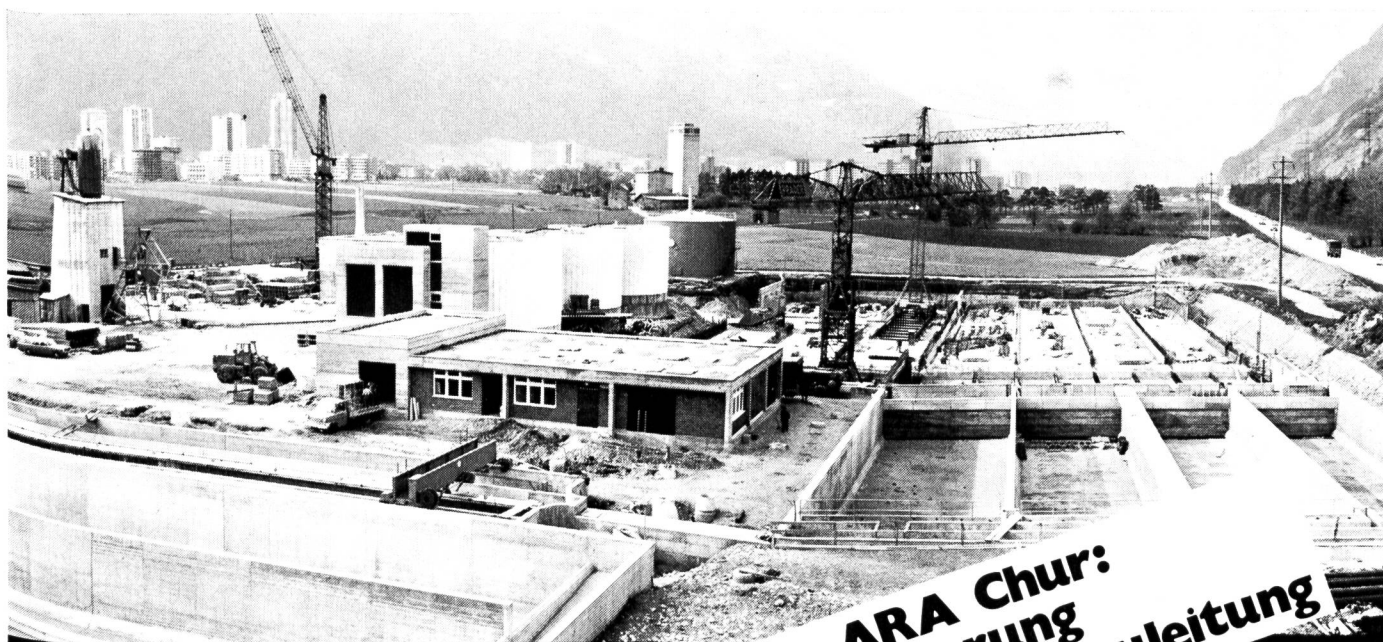
Hydraulische Turbinen mit kleiner und mittlerer Leistung

Infolge Exportschwierigkeiten haben wir 2 neuwertige Francis-Turbinen mit Oeldruckregler Typ «Bühler A» mit einem günstigen Verkaufspreis am Lager mit folgenden technischen Daten zur Verwertung:

Pos. 1 Gefälle 9 bis 20 m Resp. Leistung 10— 32 kW

Pos. 2 Gefälle 13 bis 30 m Resp. Leistung 32—110 kW

Die Turbinen sind bei uns gegen Voranmeldung zu besichtigen.



**ARA Chur:
Projektierung
und Bauleitung**



Elektrowatt
Ingenieurunternehmung AG

Postfach 8022 Zürich
Telefon 01-32 62 61

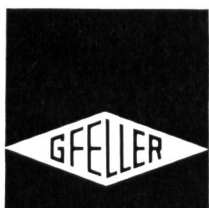


Mittlere Jahreserzeugung 540 Millionen kWh
 Luftbild — Maschinenhaus mit Oberwasserkanal und Wehranlage am oberen Bildrand.
 Auf dem Stau liegt der Unterwasserspeicher des Pumpspeicherwerkes Waldshut der Schluchseewerk Aktiengesellschaft mit einer Amplitude von 0,50 m.

Rheinkraftwerk Albbruck-Dogern Aktiengesellschaft

Mess- und Regelanlagen für die

Wasser- Versorgung



Chr. Gfeller AG, Fabrik für Telefonie und Fernwerk-
 technik, 3018 Bern, Telefon 031 55 51 51

Wasserstandsfernmessanlagen
 Klappen- und Pumpensteuerungen
 Wasseralarmanlagen
 Registrierapparate
 Alarmfernmelder
 Wehrregulieranlagen
 Wehrstellungsfernmelder
 Befehls- und Signalübertragungen mit
 Benützung des öffentlichen Telefonnetzes



institut bachema

Sonneggstrasse 63, Postfach, 8033 Zürich
Telefon 01/47 08 22, Telex 54934

Laboratorium für klinisch-chemische,
hämatologische und serologische Untersuchungen
Laboratorium für chemische und bakteriologische
Trink-, Brauch- und Abwasseruntersuchungen
Laboratorium für chemische und
bakteriologische Lebensmitteluntersuchungen
Expertisen und Beratungen

- **Trinkwasser**
- **Badewasser**
- **Brauchwasser**
- **Abwasser**
- **Oberflächengewässer**
- **Ölunfälle**

Chemische und bakteriologische
Untersuchungen nach kantonalen
und eidgenössischen Bestimmungen

Für hygienische und analytische
Probleme in allen diesen Bereichen
können wir Ihnen mit folgenden
Dienstleistungen behilflich sein:

- Modernste Apparaturen zur ein-
wandfreien Analyse, z. B. auch
von **toxischen Schwermetallen**
- eigene mobile Pumpequippe für
die Probenahme
- sorgfältig geschultes Fachperso-
nal, das Ihnen auch beratend zur
Seite stehen kann.



Gebr. Darani AG
Korrosions- und Oberflächenschutzarbeiten
CH - 6760 Faido ☎ 094/38 10 22/23/24

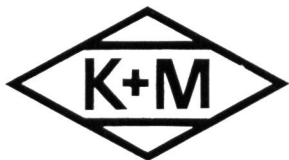
Eine äusserst vielseitige Baustellen- erfahrung

vermittelt uns laufend neue Ideen. Auf dem
Sektor der Sandstrahlreinigung z. B., haben
wir eine vollautomatische Sandstrahlanlage
entwickelt und patentieren lassen. Sie ist in
Rohren verschiedenster Durchmesser einsetz-
bar, hat eine ausgezeichnete Reinigungskraft,
auch bei Lochfrasskorrosion, und ist äusserst
zeitsparend in der Anwendung.

Diese Anlage wird neuerdings mit modernen
Applikationsmaschinen ergänzt.

Die konventionellen Sandstrahl- und Applika-
tionsmethoden werden für bestimmte Fälle
selbstverständlich nach wie vor eingesetzt.

Unterbreiten Sie uns Ihre Oberflächenschutz-
Probleme. Wir werden sie einer individuellen
Studie unterziehen.



Elektrische Installationen jeder Art
Telefon-Anlagen
Servicedienst
prompt und zuverlässig

Aktiengesellschaft KUMMLER & MATTER 8026 **ZÜRICH**

Zweigniederlassungen in Martigny, Spiez, Spreitenbach, Chur, Winterthur

Hohlstr. 176 ☎ 01/44 42 40



Trummer

Für Förderflüssigkeiten aller Art.
Geschlossenes Förderrohr.
Verlustlose Förderleistung.
Kein Verkleben durch Festkörper.
Verschleissarm.
Verlangen Sie Prospekte!

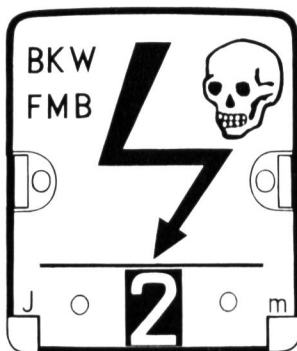
**Schneckenrohr
Pumpe**

Maschinenfabrik
Trummer & Co.
CH-3714 Frutigen
033 71 24 24

Gegossene Reliefschilder jeder Art
thermolackiert oder anod. oxyd.
Gravierte Schilder

- Günstige Lieferfristen
- Verlangen Sie Prospekte und Preise!

ACHTUNG!
Rückstrom!
Transformatoren
primär & sekundär
abschalten.



**be
ga**

2544 BETTLACH
Telefon 065 8 62 55



WEIGEL-Kompensatoren

für alle Industriezweige, aus Fluß- und Edelstahl, in verschiedensten Ausführungen, als **Axial-Dehnungs-**ausgleicher und **Gelenk-Kompensatoren**

WEIGEL & CO. 5904 EISERFELD

Rohrleitungs- und Apparatebau
Postfach 67 · Telefon: Siegen (0271) 383911 · Fernschreiber: 0872791

Generalvertretung für die ganze Schweiz:

WASPEBA AG, 4051 Basel

Eisen und Metalle (Abt. KK)
Mostackerstrasse 16
Telefon (061) 25 92 77, Telex 63 401 waba ch.

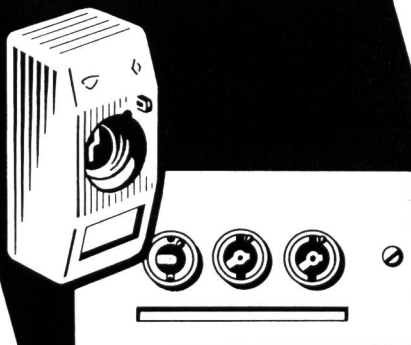
Man begegnet ihnen überall - den Drahtseilen aus Brugg



PS. Wenn Sie die Anfangsbuchstaben dieser 36 Ortsnamen zusammenreihen, erfahren Sie etwas Wesentliches über unsere Firma.



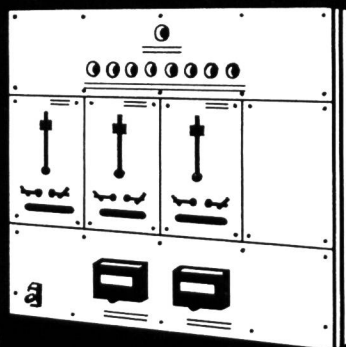
Kabelwerke Brugg AG, 5200 Brugg, Telefon 056 41 11 51



GARDY SA GENF

ABTEILUNG HAUSINSTALLATIONEN

Schraubsicherungen
Schalter für industrielle Zwecke



GARDY SA

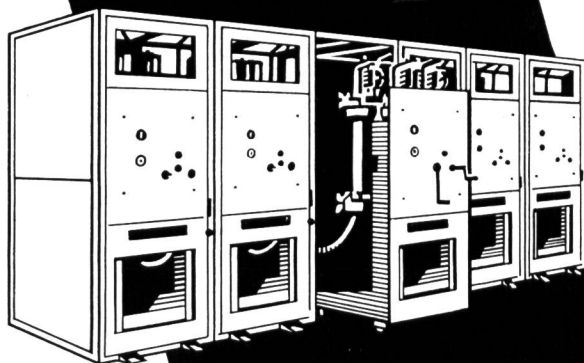
9 KUNDENDIENST-WERKSTÄTTEN
IN DER SCHWEIZ

Vorfabrizierte Verteiltafeln
und -Kasten

Boden- und Brüstungskanäle



GARDY
SA
GENF



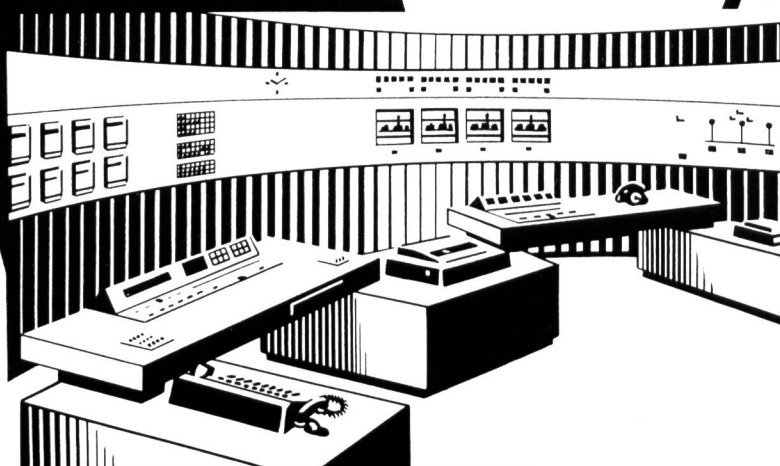
ABTEILUNG STARKSTROM-MATERIAL

Niederspannungs-Sicherungen «NHS». Trenner
und Lasttrenner

Ölarne Leistungsschalter
Installationsmaterial

PANEL SA PRÉVERENGES/VD

Verteilschalttafeln
Hoch- und Nieder-
spannungsverteilungen
Stationen für Bau-
stromversorgung
Kommandoräume
Unterstationen
Automatische Antriebe



P4G

GARDY SA GENF

FABRIK ELEKTRISCHER APPARATE
FÜR HOCH- UND NIEDERSpannung



Kraftwerke Oberhasli AG Innertkirchen

Gegründet 1925

Aktionäre:

Bernische Kraftwerke AG,
Kanton Basel-Stadt, Stadt Bern
und Stadt Zürich

Aktienkapital:

60 Millionen Franken

Kraftwerke

(bestehend)

Oberaar, Handeck I, Handeck II,
Innertkirchen I, Führen, Hopf-
lauenen, Innertkirchen II
Turbinenleistung 804 000 PS

(z. Z. im Bau)

Ueberleitung Handeck—Trift
mit Zentrale Handeck III und
Vollausbau der Zentralen Hopf-
lauenen und Innertkirchen II
1972—1975

Umwälzwerk Oberaar-Grimsel
mit Zentrale Grimsel II Ost
1973—1979

Turbinenleistung 484 000 PS

Stauanlagen

Oberaar, Trübtensee, Totensee,
Grimsel, Gelmer, Räterichs-
boden, Mattenalp
Totaler Stauinhalt 210 Mio m³

Energieproduktion

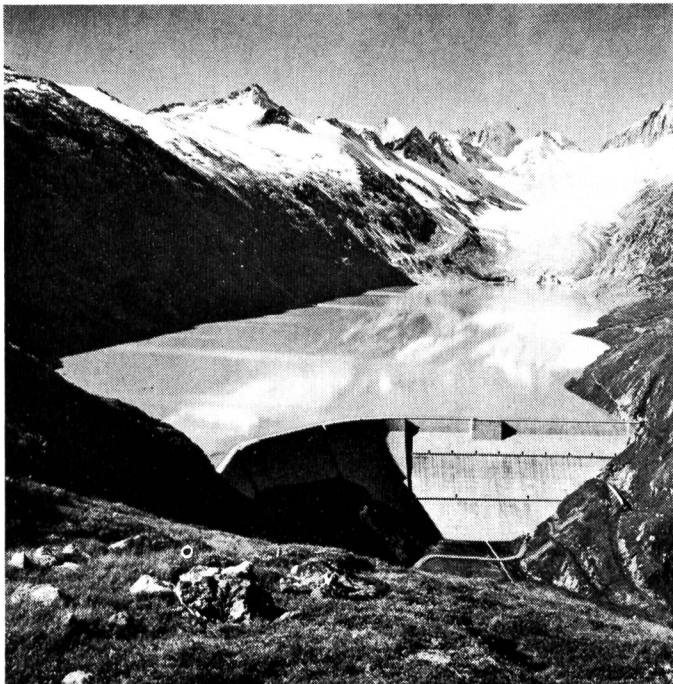
(heutiger Ausbau)

Sommer 828 Mio kWh

Winter 678 Mio kWh

Mittlere Jahresproduktion 1506
Mio kWh

(nach Fertigstellung der neuen
Anlagen rund 2500 Mio kWh)



Staumauer Oberaar

Ingenieurunternehmung AG der
Schweizerischen Elektrizitäts- und Verkehrsgesellschaft

Suiselectra

Aktiv im In- und Ausland

Projekt-Management:	Bahnstromversorgungsanlagen:	Industrieanlagen:
Terminüberwachung (Netzplantechnik), Kosten- überwachung und Koordination mit Hilfe eigener EDV-Anlage	Umformerwerke Bahnunterwerke	Baulicher Teil Technische Installationen
Energieerzeugungsanlagen:	Verkehrs- und Transportanlagen:	Umweltschutz:
Wasserkraftwerke Thermische Anlagen Nukleare Anlagen	Strassen und Bahnen Tunnelbau Brücken und sonstige Kunstbauten Pipelines Verkehrstechnik und Verkehrsplanung	Kläranlagen Müllverbrennungsanlagen Verfahrenstechnik
Wasserversorgungsanlagen:		Steuerungs- und Regeltechnik:
Pumpwerke Wasseraufbereitungsanlagen Grundwasseranreicherung		Automatisierung Telekommunikation Dispatching

Suiselectra verfügt heute über mehr als 190 qualifizierte Mitarbeiter
und kann mit verwandten und befreundeten Firmen
auf mehr als 900 technische Spezialisten zurückgreifen.

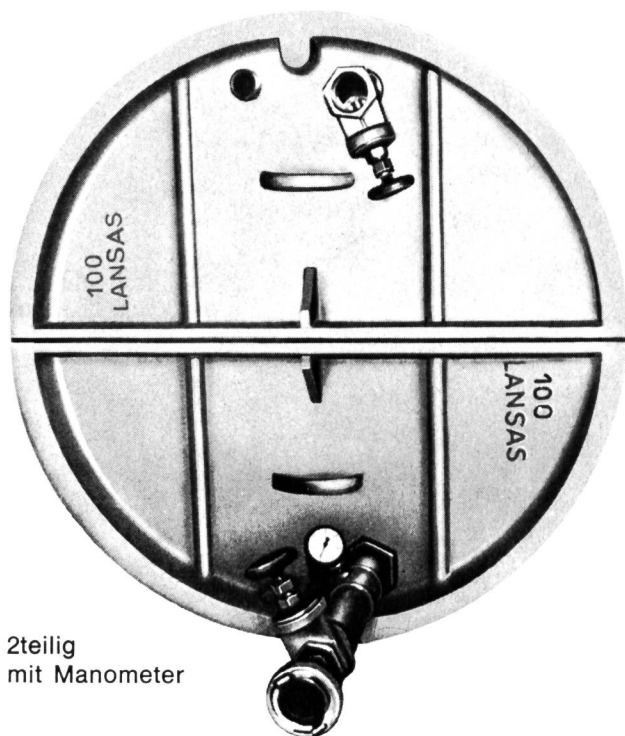
Malzgasse 32

4010 Basel

Tel. 061/22 00 77

Telex: 62065 Setbs

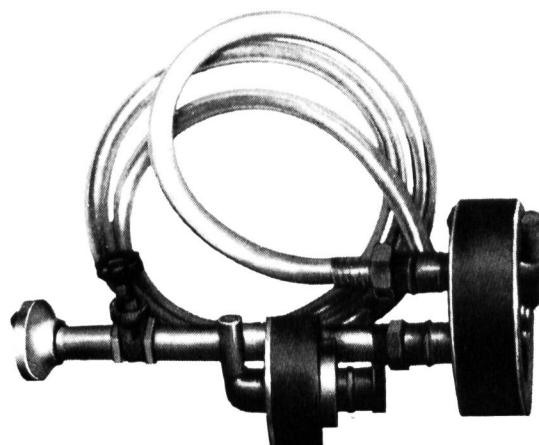
Lansas Rohrverschlüsse



2teilig
mit Manometer

einfach
leicht
vielseitig
universal
robust

1 + 2teilig



1teilig mit Steigschlauch

Lieferbar: ϕ 10—100 cm 1teilig
 ϕ 50—200 cm 2teilig
 eiförmig 25/37½—120/180 cm

Verkauf und Beratung für die Schweiz

Telefon 01 88 68 96

H. Jordi AG 8953 Dietikon