

**Zeitschrift:** Wasser- und Energiewirtschaft = Cours d'eau et énergie  
**Herausgeber:** Schweizerischer Wasserwirtschaftsverband  
**Band:** 67 (1975)  
**Heft:** 3

## **Werbung**

### **Nutzungsbedingungen**

Die ETH-Bibliothek ist die Anbieterin der digitalisierten Zeitschriften auf E-Periodica. Sie besitzt keine Urheberrechte an den Zeitschriften und ist nicht verantwortlich für deren Inhalte. Die Rechte liegen in der Regel bei den Herausgebern beziehungsweise den externen Rechteinhabern. Das Veröffentlichen von Bildern in Print- und Online-Publikationen sowie auf Social Media-Kanälen oder Webseiten ist nur mit vorheriger Genehmigung der Rechteinhaber erlaubt. [Mehr erfahren](#)

### **Conditions d'utilisation**

L'ETH Library est le fournisseur des revues numérisées. Elle ne détient aucun droit d'auteur sur les revues et n'est pas responsable de leur contenu. En règle générale, les droits sont détenus par les éditeurs ou les détenteurs de droits externes. La reproduction d'images dans des publications imprimées ou en ligne ainsi que sur des canaux de médias sociaux ou des sites web n'est autorisée qu'avec l'accord préalable des détenteurs des droits. [En savoir plus](#)

### **Terms of use**

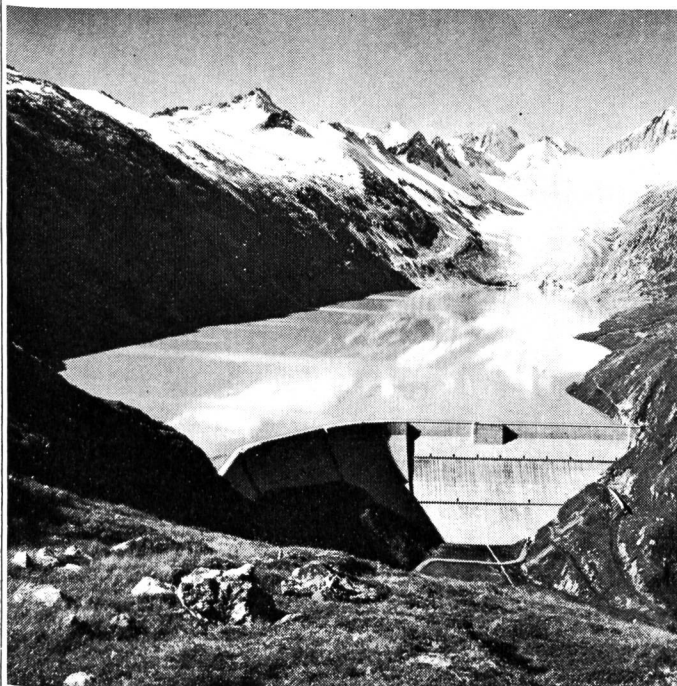
The ETH Library is the provider of the digitised journals. It does not own any copyrights to the journals and is not responsible for their content. The rights usually lie with the publishers or the external rights holders. Publishing images in print and online publications, as well as on social media channels or websites, is only permitted with the prior consent of the rights holders. [Find out more](#)

**Download PDF:** 19.02.2026

**ETH-Bibliothek Zürich, E-Periodica, <https://www.e-periodica.ch>**

# Umwälzwerk Oberaar-Grimsel

300 MW (vorbereitet für 600 MW)

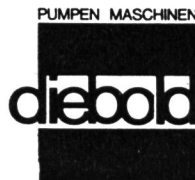
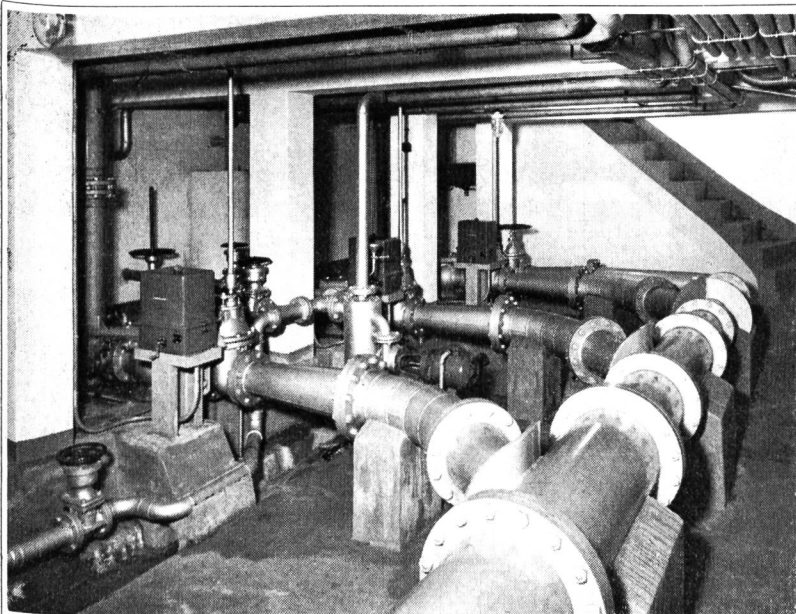


Staumauer Oberaar

Zwischen den beiden Stauseen Oberaar (60,5 Mio m<sup>3</sup>) und Grimsel (101,7 Mio m<sup>3</sup>) erstellt die KWO in den Jahren 1973 bis 1979 zur Ergänzung und zur wirtschaftlichen Nutzung von Kernkraftwerken eine Pumpspeichieranlage mit einer installierten Turbinenleistung von 484 000 PS und einer Pumpennennleistung von 452 000 PS.

**Kraftwerke Oberhasli AG**

3862 Innertkirchen



liefert nicht nur Pumpen für Trinkwasser, Brauchwasser, Schmutzwasser, Fäkalien usw., **Diebold** baut auch ganze Anlagen.

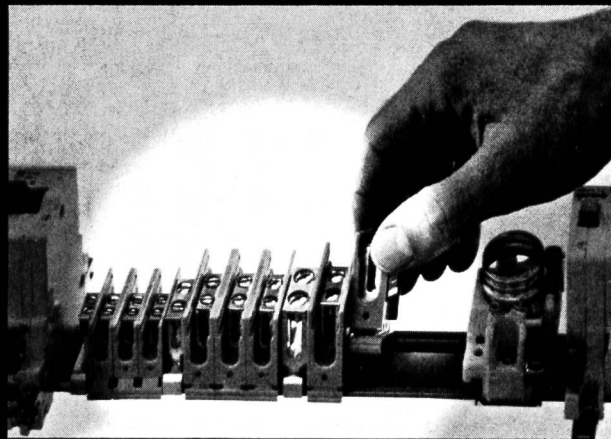
Lassen Sie sich durch unsere Spezialisten beraten

**Gebr. Diebold AG Pumpenbau CH-5400 Baden**

Telefon (056) 2 56 77

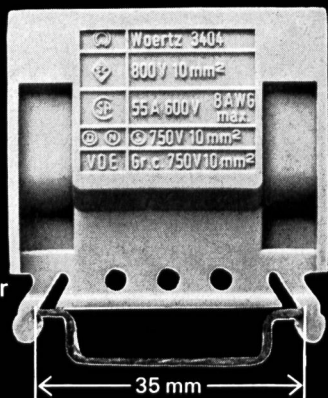
# Zur Schnellbefestigung

mit anderen Schalttafel-Bauelementen  
auf das 35mm Normprofil nach DIN 46277/3



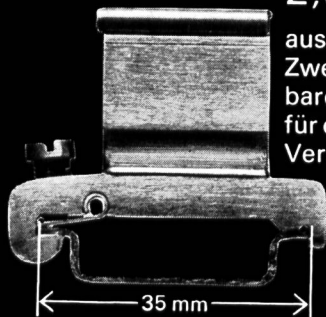
**Abzweigklemmen** 2,5, 6, 10, 16, 35 mm<sup>2</sup>


Isolierkörper aus  
Polyamid 6.6  
Metallteile aus  
Messing vernickelt  
Zweischraubige Klemmen  
mit abziehbarem  
Spreizschuttschieber  
für durchgehende Leiter  
Angeschlossene Leiter  
gegen Selbstlockern  
gesichert



**blanke Schutzleiterklemmen** 2,5, 6, 16, 35 mm<sup>2</sup>

aus Messing gebeizt  
Zweischraubig, mit abziehbarem  
Spreizschuttschieber  
für durchgehende Leiter  
Verbindung zwischen Profilschiene  
und Klemme sowie angeschlossene  
Leiter gegen Selbstlockern gesichert



 Qualitätszeichen



**OSKAR WOERTZ BASEL**

Fabrik elektrotechnischer Artikel CH-4002 Basel  
Eulerstrasse 55 Telefon 061 23 45 30 Telex 63179

## BKW

Elektrizität ist die  
einzige Möglichkeit,  
um unsere  
Abhängigkeit vom  
Ausland in der  
Energieversorgung  
künftig wesentlich  
zu verringern!



**Bernische  
Kraftwerke AG**

### Die nächste Ausgabe der Wasser- und Energie- wirtschaft WEW

behandelt die folgenden aktuellen Themen

- Wasserbau
- Umweltschutz
- Wasserversorgung

Erscheinungsweise: 25. April 1975

Anzeigenschluss: 1. April 1975

### Neue Anzeigenverwaltung seit 1. Januar 1975:

**Iva**

IVA AG für internationale Werbung

8035 Zürich, Beckenhofstrasse 16

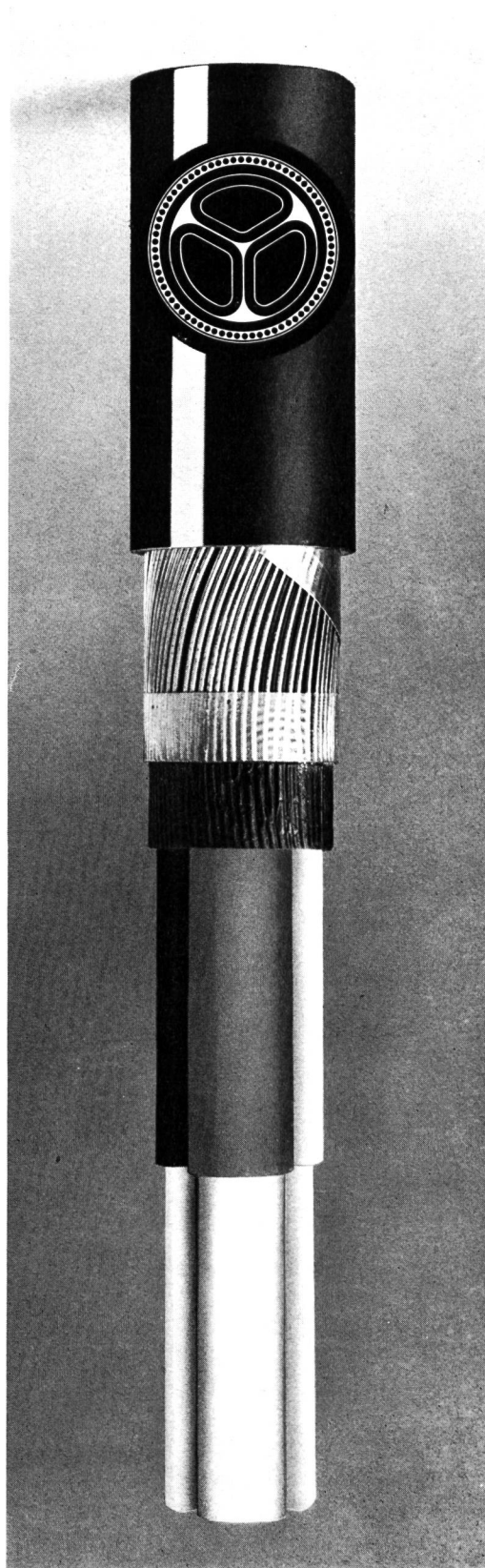
Telefon 01/26 97 40, Telex 53 844

Filialen:

1004 Lausanne 19, av. de Beaulieu, Tél. 021/34 72 65  
ab April 1975: 021/32 72 72

1206 Genève, 24, av. de Champel, Tél. 022/47 41 12

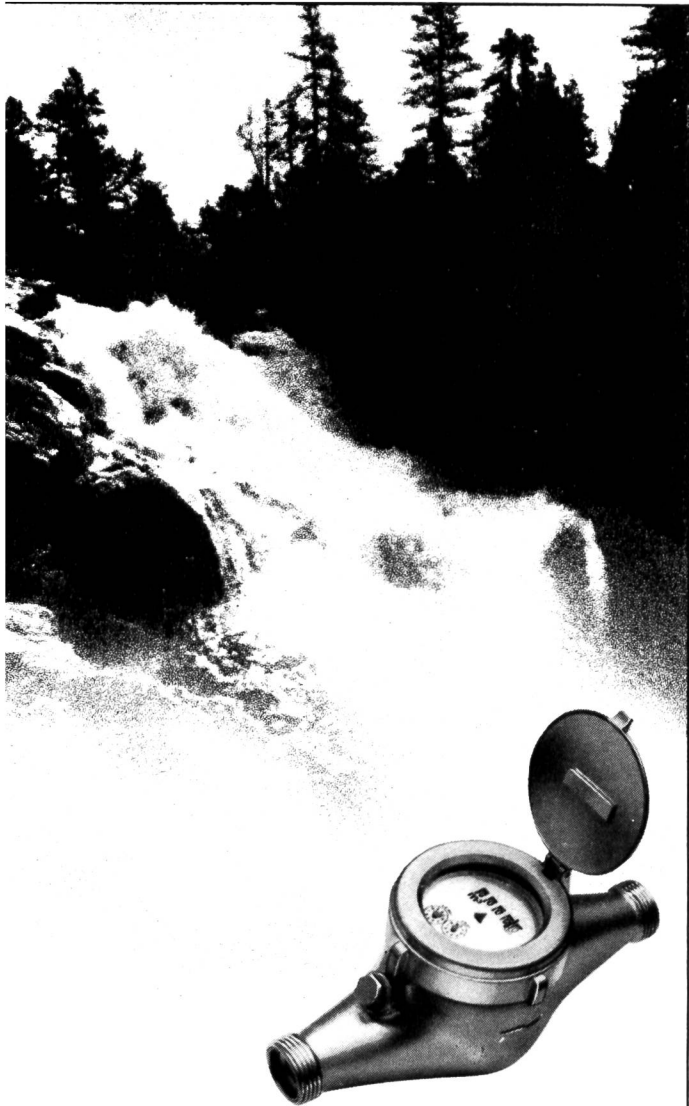
Verlangen Sie bitte die Mediadokumentation 1975



# **CABLES CORTAILLOD**

**Die wirtschaftliche Lösung:**

Kabel mit sektorförmigen, massiven Aluminium-Leitern  
CEANDER UND JEDE ANDERE AUSFÜHRUNG



## Wasser ist ein Fall für uns.

Wasser wird immer kostbarer.

Kostbar genug, um es genau zu messen.

Kostbar genug, um es mit WFA-Zähler zu messen.

Wir stellen für jeden Bedarf und in allen Nennweiten Kalt- und Heisswasserzähler her.

### WFA-Programm

Elektronische Mengenanlagen mit Fernübertragung, Kalt-, Warm- und Heisswasserzähler, Wärmezähler für Heizkostenverteilung, Dosieranlagen und Ringkolbenzähler, Impulsgeber und Wassermünzautomaten.

Beratung und Dokumentation durch



50 Jahre

**Wassermesserfabrik AG Zürich**

Griesernweg 26 8037 Zürich Tel. 01/ 44 47 48

## Gachot Kugelhahn

### V 16

Körper in Sekunden

aus- und wieder

eingebaut

Lieferbar:

- in rostfreiem Stahl oder GTS 35
- zum Schweißen, mit Innengewinde oder Flanschen
- mit pneum. oder elektr. Steuerung



Generalvertretung für die Schweiz:

# matkemi

**MATKEMI AG**  
4106 Therwil  
Erlenstrasse 27  
Tel. 061/73 48 22  
Telex 62 440

Verlangen Sie unsere Unterlagen

## Der Rhein von den Quellen bis zum Meer

Unter diesem Titel erscheint die Mai/Juni-Ausgabe der «Wasser- und Energiewirtschaft» als Sondernummer. Ueber 20 namhafte Fachleute werden mit fundierten, redaktionellen Artikeln über die wirtschaftlichen und oekologischen Probleme des Rheins informieren.

Eine Beteiligung mit einem Inserat an diesem umfassenden Werk bringt Ihnen viele Vorteile. Reservieren Sie deshalb rechtzeitig Ihren Platz.

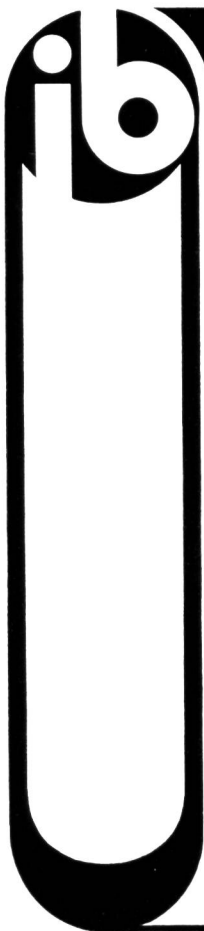
**Erscheinungsweise:** 16. Juni 1975  
**Anzeigenschluss:** 23. Mai 1975  
**Insertionspreise:** 1/1 Seite Fr. 775.—  
1/2 Seite Fr. 420.—  
1/4 Seite Fr. 235.—

Trotz erhöhter Auflage gelten die normalen Insertionspreise!

Verlangen Sie die Mediaunterlagen bei:

IVA AG, Abt. «Wasser- und Energiewirtschaft»,  
Postfach, 8035 Zürich, Telefon 01 26 97 40,  
Telex 53 844





## institut bachema

Sonneggstrasse 63, Postfach, 8033 Zürich  
Telefon 01/47 08 22, Telex 54934

Laboratorium für klinisch-chemische,  
hämatologische und serologische Untersuchungen  
Laboratorium für chemische und bakteriologische  
Trink-, Brauch- und Abwasseruntersuchungen  
Laboratorium für chemische und  
bakteriologische Lebensmitteluntersuchungen  
Expertisen und Beratungen

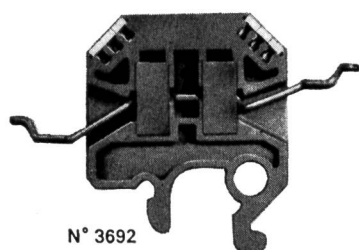
- **Trinkwasser**
- **Badewasser**
- **Brauchwasser**
- **Abwasser**
- **Oberflächengewässer**
- **Oelunfälle**

Chemische und bakteriologische  
Untersuchungen nach kantonalen  
und eidgenössischen Bestimmungen

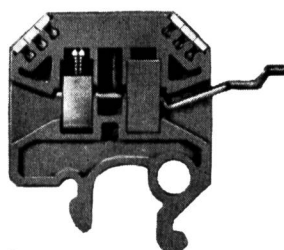
Für hygienische und analytische  
Probleme in allen diesen Bereichen  
können wir Ihnen mit folgenden  
Dienstleistungen behilflich sein:

- Modernste Apparaturen zur ein-  
wandfreien Analyse, z. B. auch  
von **toxischen Schwermetallen**
- eigene mobile Pumpequipe für  
die Probenahme
- sorgfältig geschultes Fachperso-  
nal, das Ihnen auch beratend zur  
Seite stehen kann.

## Kleinklemmen 2,5 mm<sup>2</sup> 800 V



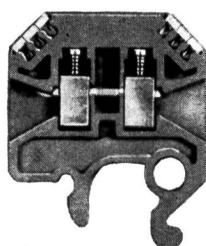
N° 3692



N° 3693

zum Aufstecken auf  
Tragschienen  
nach 32 DIN 46277

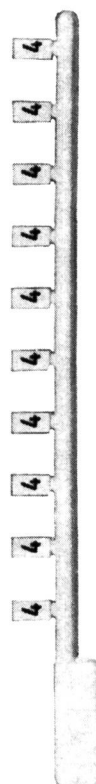
Unzerbrechlich  
Kriechstromfest  
Tropensicher  
Sehr preiswert



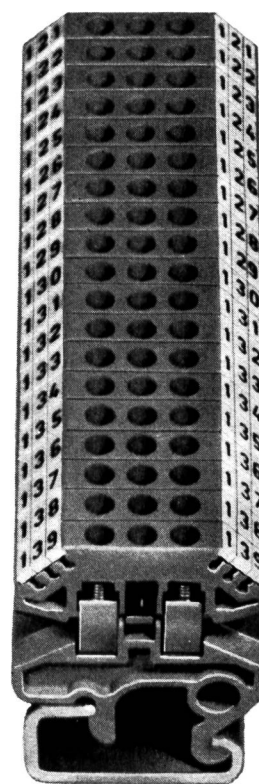
N° 3700



253



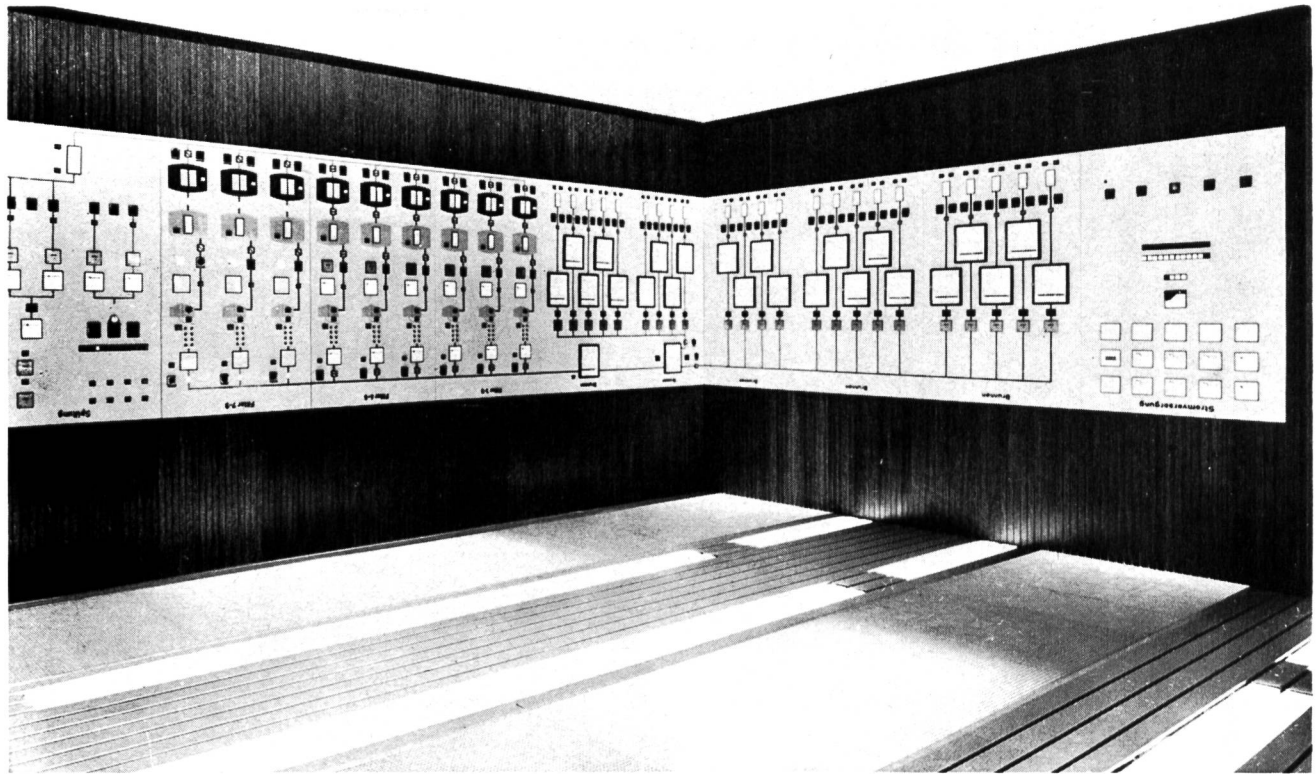
N° 3958



### OSKAR WOERTZ BASEL

Fabrik elektrotechnischer Artikel

CH-4002 Basel Eulerstrasse 55 Telefon 23 45 30



*Unsere Ingenieure werden laufend mit Problemen der Trink- und Abwassertechnik konfrontiert. Wir sind in der Lage, hervorragend angepasste Lösungen auszuarbeiten. Wir liefern modernste Mess-, Regel- und Fernwirkssysteme*

Setzen Sie sich mit uns in Verbindung

- wenn geeignete Mess- und Ueberwachungssysteme für Wasserstand, Durchfluss und Druck benötigt werden,
- wenn für die Wasseraufbereitung zweckmässige selbsttätige Filtrerrückspüleinrichtungen, Regelungen oder Messungen in Roh- und Reinwasser erforderlich sind, Zusammenarbeit mit leistungsfähigen Partnern.
- wenn Pumpen wasserstands- oder druck- und durchflussabhängig gesteuert werden müssen,
- wenn Fernmessanlagen und zentrale Warten zu errichten sind,
- wenn es um den ganzen elektrischen Teil einer Trinkwasserversorgung geht, in Zusammenarbeit mit leistungsfähigen Partnern.



Vertretung:

# Mess- und Regelanlagen für die Trinkwasser- versorgung

**MESSEN • STEUERN • REGELN  
AG FÜR MESSAPPARATE BERN**

Schläflistrasse 17    Telefon 031 42 15 06