

Objekttyp: **Advertising**

Zeitschrift: **Wasser- und Energiewirtschaft = Cours d'eau et énergie**

Band (Jahr): **66 (1974)**

Heft 8-9

PDF erstellt am: **21.09.2024**

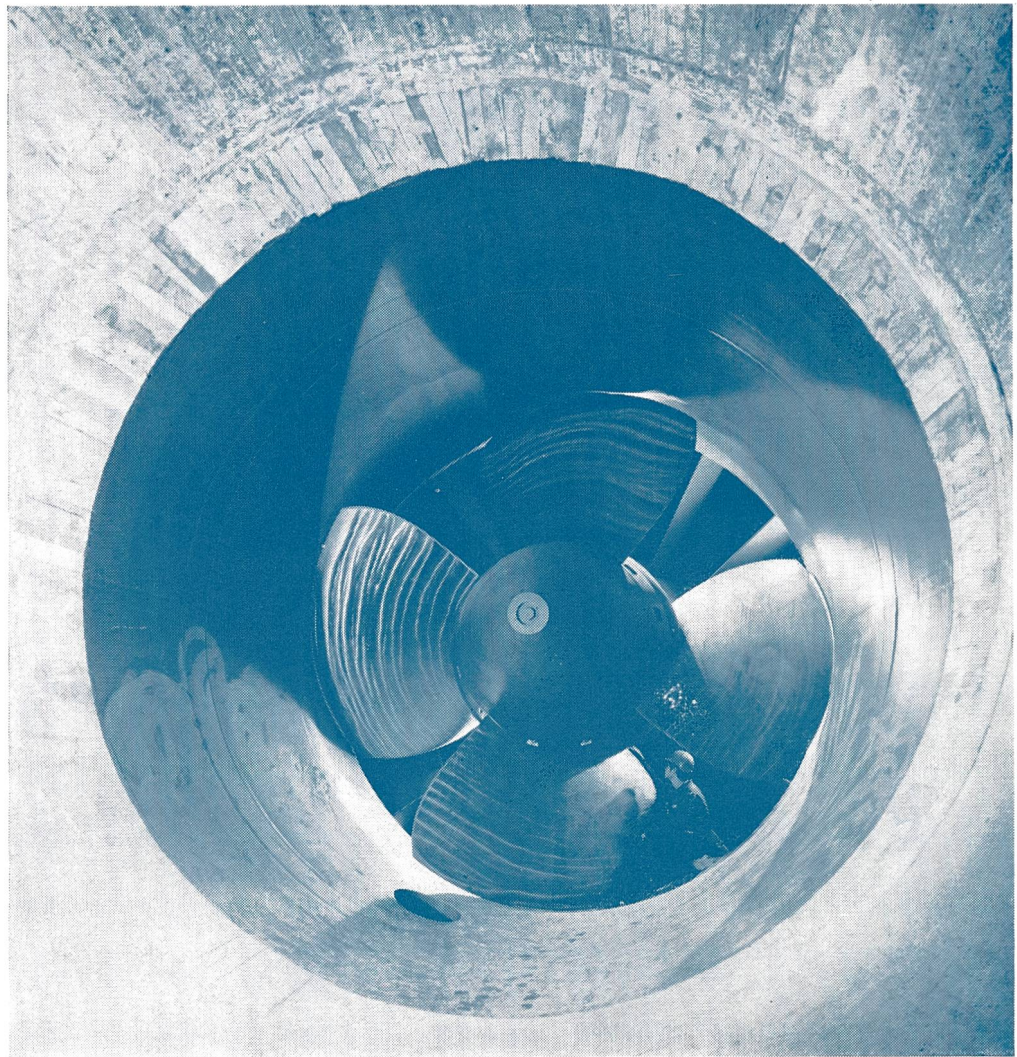
Nutzungsbedingungen

Die ETH-Bibliothek ist Anbieterin der digitalisierten Zeitschriften. Sie besitzt keine Urheberrechte an den Inhalten der Zeitschriften. Die Rechte liegen in der Regel bei den Herausgebern. Die auf der Plattform e-periodica veröffentlichten Dokumente stehen für nicht-kommerzielle Zwecke in Lehre und Forschung sowie für die private Nutzung frei zur Verfügung. Einzelne Dateien oder Ausdrucke aus diesem Angebot können zusammen mit diesen Nutzungsbedingungen und den korrekten Herkunftsbezeichnungen weitergegeben werden. Das Veröffentlichen von Bildern in Print- und Online-Publikationen ist nur mit vorheriger Genehmigung der Rechteinhaber erlaubt. Die systematische Speicherung von Teilen des elektronischen Angebots auf anderen Servern bedarf ebenfalls des schriftlichen Einverständnisses der Rechteinhaber.

Haftungsausschluss

Alle Angaben erfolgen ohne Gewähr für Vollständigkeit oder Richtigkeit. Es wird keine Haftung übernommen für Schäden durch die Verwendung von Informationen aus diesem Online-Angebot oder durch das Fehlen von Informationen. Dies gilt auch für Inhalte Dritter, die über dieses Angebot zugänglich sind.

Escher-Wyss-Rohrturbinen



Eine der drei Rohrturbinen
in der Anlage
Neu Bannwil / Schweiz

72.01-1

Neuere Rohrturbinenaufträge:

Neu Bannwil CH	3 x 8 420 kW	Koide J	1 x 8 800 kW
Santiago del Sil E	2 x 8 320 kW	Lechstufe II D	3 x 7 340 kW
Flumenthal CH	3 x 8 020 kW	Ottensheim A	6 x 24 790 kW
Zufikon CH	2 x 10 060 kW	Iffezheim D*	4 x 28 300 kW
Gabersdorf A	2 x 8 970 kW	Altenwörth A	3 x 40 000 kW
Gandak IND	3 x 5 520 kW		

* in Zusammenarbeit mit Voith

ESCHER WYSS®



**Konzern-
gesellschaften**

Escher Wyss AG
CH-8023 Zürich Schweiz
Telefon 01 44 44 51

Escher Wyss GmbH
D-7980 Ravensburg BRD
Telefon 0751 831

De Pretto - Escher Wyss S. p. A.
I-36015 Schio (Vicenza) Italia
Telefon 0445 2 30 20

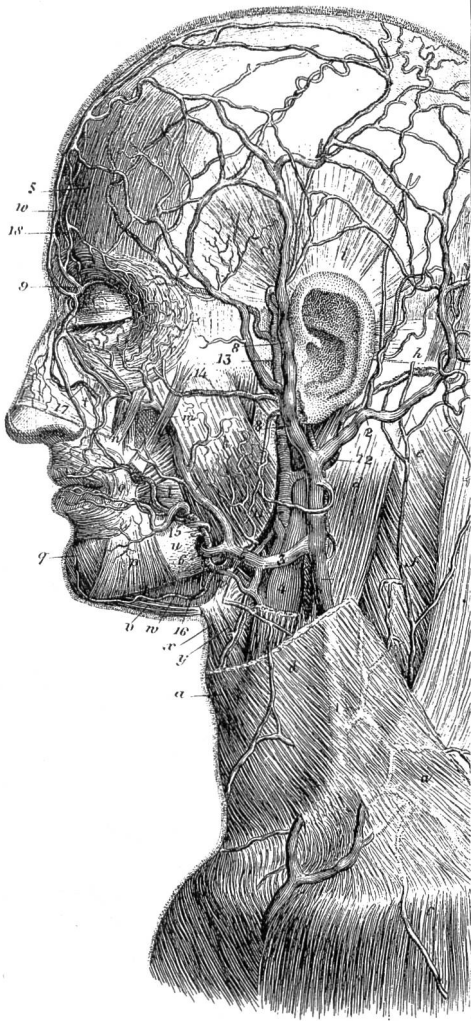
Bell Maschinenfabrik AG
CH-6010 Kriens Schweiz
Telefon 041 40 55 66

Sulzer Hermanos - Escher Wyss SA
E-Madrid 14 España
Telefon 279 84 00

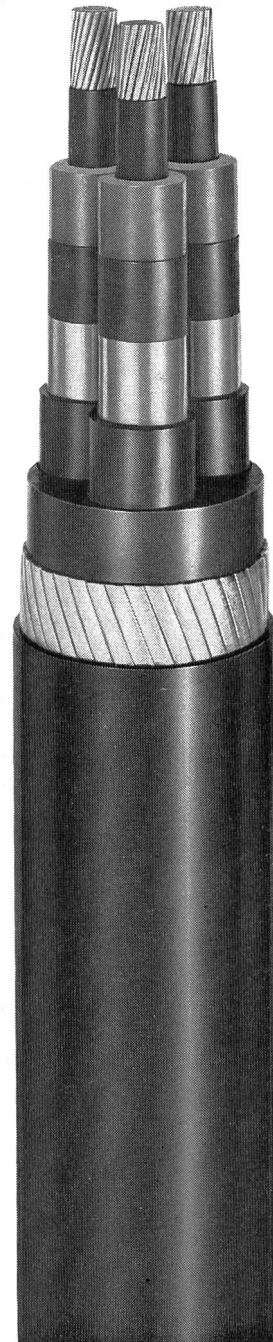


Techn. Zusammenarbeit mit: Ateliers des Charmilles SA, CH-1211 Genève Suisse Telefon 022 44 44 00
Lizenznehmer: Maschinenfabrik Andritz AG, A-8045 Graz-Andritz Österreich Telefon 03122 61580
Sociedad Española de Construcciones Babcock & Wilcox C. A., E-Bilbao España Telefon 41 57 00
Ateliers de Constructions Electriques de Charleroi SA, B-Charleroi Belgique Telefon 07 36 20 20
B. V. S. SA, F-38 Grenoble Telefon 76 96 26 18 Waagner-Biro AG, A-8021 Graz Telefon 03122 51 651

Kabel leiten



Sie transportieren vom ersten bis zum letzten Millimeter Energie. Sie vermitteln Informationen. Sie verbinden. Ein souveränes Verbindungssystem: Materie – durch eine Konzeption veredelt. Nach physikalisch-technischen Gesetzen verwandelt. Aufgewertet zu einem leistungsstarken, exakt arbeitenden und allseits abgesicherten Leiter. Kabel aus Brugg leiten sicher. Weil unsere Erzeugnisse mit Sachkenntnis erdacht, entwickelt und perfektioniert werden. Um die Funktionssicherheit jedes Kabels zu gewährleisten, setzen wir Forschung und Tests ein. Wir investieren höchste Sorgfalt in den gesamten Produktionsprozess. Und weil wir der letztmöglichen Sicherheit verpflichtet sind, laufen unsere Kabel durch zahlreiche gewissenhafte Kontrollen, bevor sie unser Werk verlassen. Qualität. Das ist das Entscheidende. Qualität im Planen, im Produzieren, im Kontrollieren. Denn sichere Verbindungen sind die erste und letzte Anforderung – beim Menschen wie beim Kabel.



Sicherheit aus Brugg

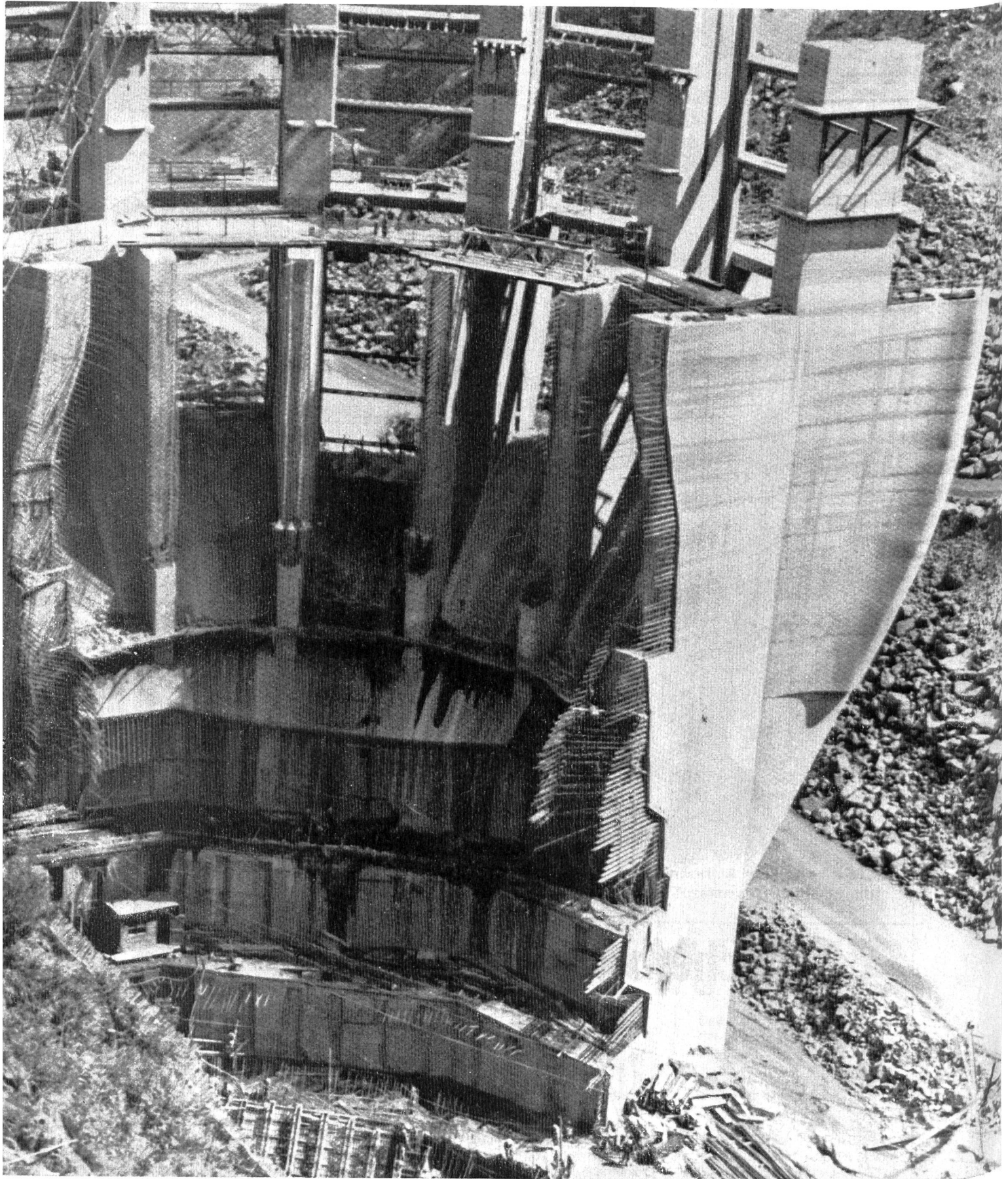


KABELWERKE BRUGG AG, 5200 BRUGG
Elektrische Kabel, Drahtseile Telefon 056 - 41 11 51

TACHIEN DAM PROJECT



JOINT VENTURE
TORNO - KUMAGAI
FOR TACHIEN

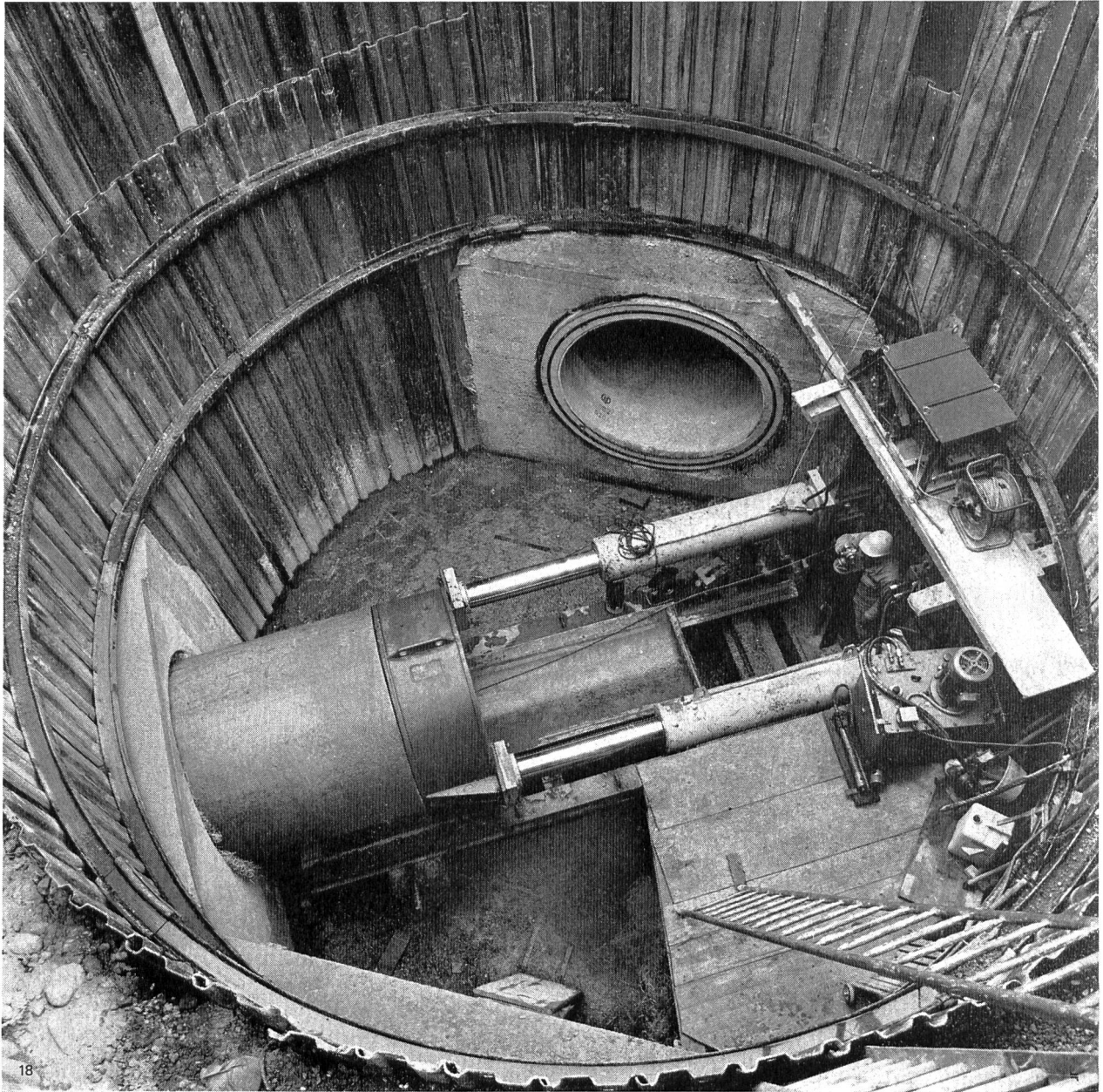


TAIWAN POWER COMPANY
TAIPEI - REPUBLIC OF CHINA
Dott. Ing. G. TORNO & C. S.p.A.
MILANO - ITALIA

SPILLWAY STRUCTURE
KUMAGAI - GUMI Co Ltd.
TOKYO - JAPAN



Hunziker- Betonrohre



Das Durchstoss-Verfahren für Betonrohre ist seit etwa siebzig Jahren bekannt. Als eine der frühesten Anwendungen gilt das Unterfahren der Geleise der Northern Pacific Railroad um die Jahrhundertwende. In der Schweiz fasste die Methode des grabenlosen Verlegens von Betonrohren jedoch erst vor gut zehn Jahren richtig Fuss.

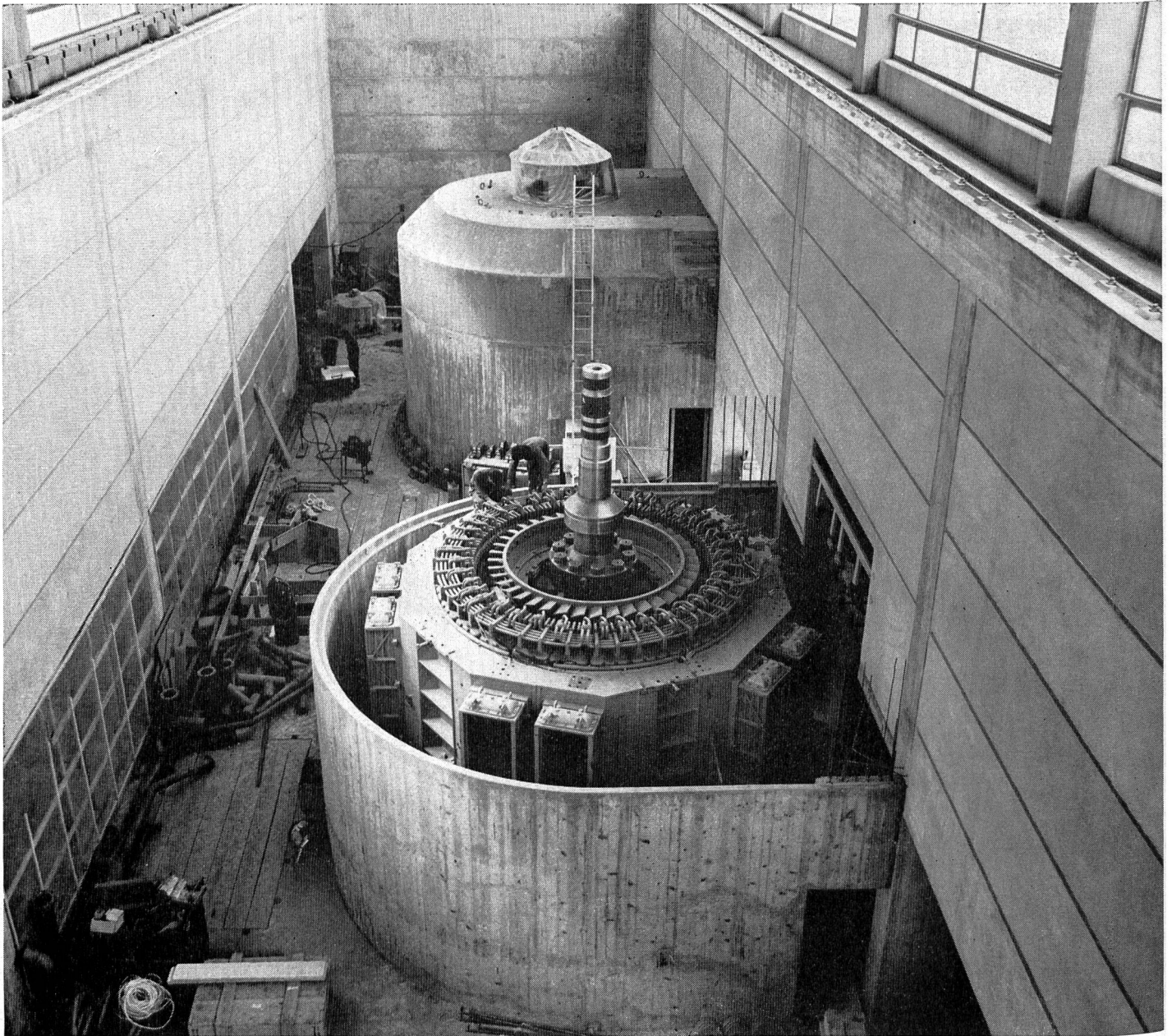
Durchstossrohre wurden zunächst konventionell hergestellt. Bald entdeckte aber die AG Hunziker + Cie, wie gut sich das Schleuderwalz-Verfahren (System Rocbeton) für die Fabrikation von Durchstossrohren eignet. Die Vorzüge des Rocbeton-Verfahrens – hohe Betongüte und Massgenauigkeit – decken sich mit den besonderen Anforderungen, die an Durchstossrohre gestellt werden.

AG **HUNZIKER**+CIE

Baustoff-Fabriken in Olten, Brugg, Zürich-Oerlikon,
Landquart, Bern und Pfäffikon SZ

Rocbeton[®] Rohre hydraulisch vorgetrieben

Elektrische Maschinen für hydraulische Zentralen



Die beiden Generatoren der Zentrale La Bâtiaz (Electricité d'Emosson S. A.) während der Montage, Leistung je 90 MVA bei 428 U/min
Für das Kraftwerk Lötschen im Oberwallis werden zwei ähnliche Generatoren gebaut, jedoch mit statischen Erregungseinrichtungen. Leistung je 70 MVA bei 500 U/min. Die beiden zugehörigen Blocktransformatoren liefert S. A. des Ateliers de Sécheron, Genève, Mitglied der Brown Boveri Gruppe.

Hydraulische Kraftwerke und Pumpspeicherwerke decken den Spitzenlastbedarf und ergänzen somit die für Grundlast konzipierten Kernkraftwerke in der Energieversorgung.

**Kraftwerktechnik von
Brown Boveri - im Dienste der
Gesamtenergieversorgung**

BBC Aktiengesellschaft Brown, Boveri & Cie., 5401 Baden
Zweigbüros in Baden, Basel, Bern, Lausanne, Zürich

BBC
BROWN BOVERI

Planen und Installieren von Steuerungen gehören zusammen. So wie Ewinag und Elektro-Winkler.

Für die Steuerung von Prozessabläufen braucht es eine ausgezeichnete Planungs- und eine ausgezeichnete Installationsfirma. Wenn jedoch die Koordination nicht klappt, ist das Resultat alles andere als ausgezeichnet. Zeit geht verloren. Geld geht verloren. Von der Geduld, die man verliert, gar nicht zu reden.

Damit Planung und Installation aus einem Guss sind, arbeiten Ewinag (eine Firma, die Steuerungen plant und baut) und Elektro-Winkler (eine Firma, die auch Steuerungen installiert) eng zusammen. Beide haben das gleiche Management. Ihre Firmengebäude liegen nebeneinander.

Elektro-Winkler plant, installiert und betreut mit 230 Mitarbeitern sämtliche Stark- und Schwachstromanlagen, z.B. Kabelanlagen für Nieder- und Hochspannung, Klima-, Kühl- und Ventilationsanlagen, Licht, Kraft und Wärme in Wohn-, Gewerbe- und Industriegebäuden sowie in Schul- und Geschäftshäusern, Raum- und Aussenbeleuchtungen (Sportplätze), Kläranlagen, Wasserversorgungen, Notstromanlagen, Zivilschutzanlagen, Telefonanlagen jeder Art (Konzession A), Lichtsignal-, Personensuch- und Gegensprechanlagen, Feuermelde- und Einbruchsignalanlagen, Verkehrsregelungen ASEGA, Wärmekabelanlagen Confotherm (System Dätwyler).

Elektro-Winkler arbeitet auch als Generalunternehmung für elektrotechnische Anlagen.

Elektro-Winkler Verkaufsgeschäfte: Zürich und Kloten

Die Mitarbeiter kennen sich und sind aufeinander eingespielt. Und an ausgezeichneten Resultaten ihrer Zusammenarbeit fehlt es nicht.

Natürlich übernimmt die Ewinag auch reine Planungsaufgaben und Elektro-Winkler auf dem Gebiet der Steuerungstechnik reine Installationsarbeiten.

Aber auch dabei profitiert jede Firma vom Spezialwissen der andern. Was die Ewinag plant, lässt sich leicht realisieren. Und was Elektro-Winkler installiert, hat den nötigen planungstechnischen Hintergrund.

Kommen Sie zu uns beiden.



Jakob Meier. Das Management von Ewinag und Elektro-Winkler ist in seiner Hand. In einer Hand.

Die **Ewinag** projektiert, baut und betreut mit 60 Mitarbeitern

● elektrische, elektronische und pneumatische Mess-, Steuer- und Regelanlagen, z.B. für Wasserversorgungen, Kläranlagen, Klimatisierungs- und Heizzentralen, Aufbereitungs- und Förderanlagen, automatisierte Fabrikationsstrassen.

● Schaltausrüstungen für Maschinen und Antriebe.

● Energieverteilanlagen.

● Hochspannungsschaltanlagen und Transformatorenstationen.

Die Ewinag entwickelt und verkauft Normschalttafeln, Steuerpulte, Normbauteile und 19-Zoll-Einschübe.



Elektro-Winkler & Cie AG

Zürich, Telefon 01-27 04 30 · Glattbrugg, Telefon 01-810 40 40
Kloten, Telefon 01-814 35 35 · Bremgarten AG, Telefon 057-5 50 60



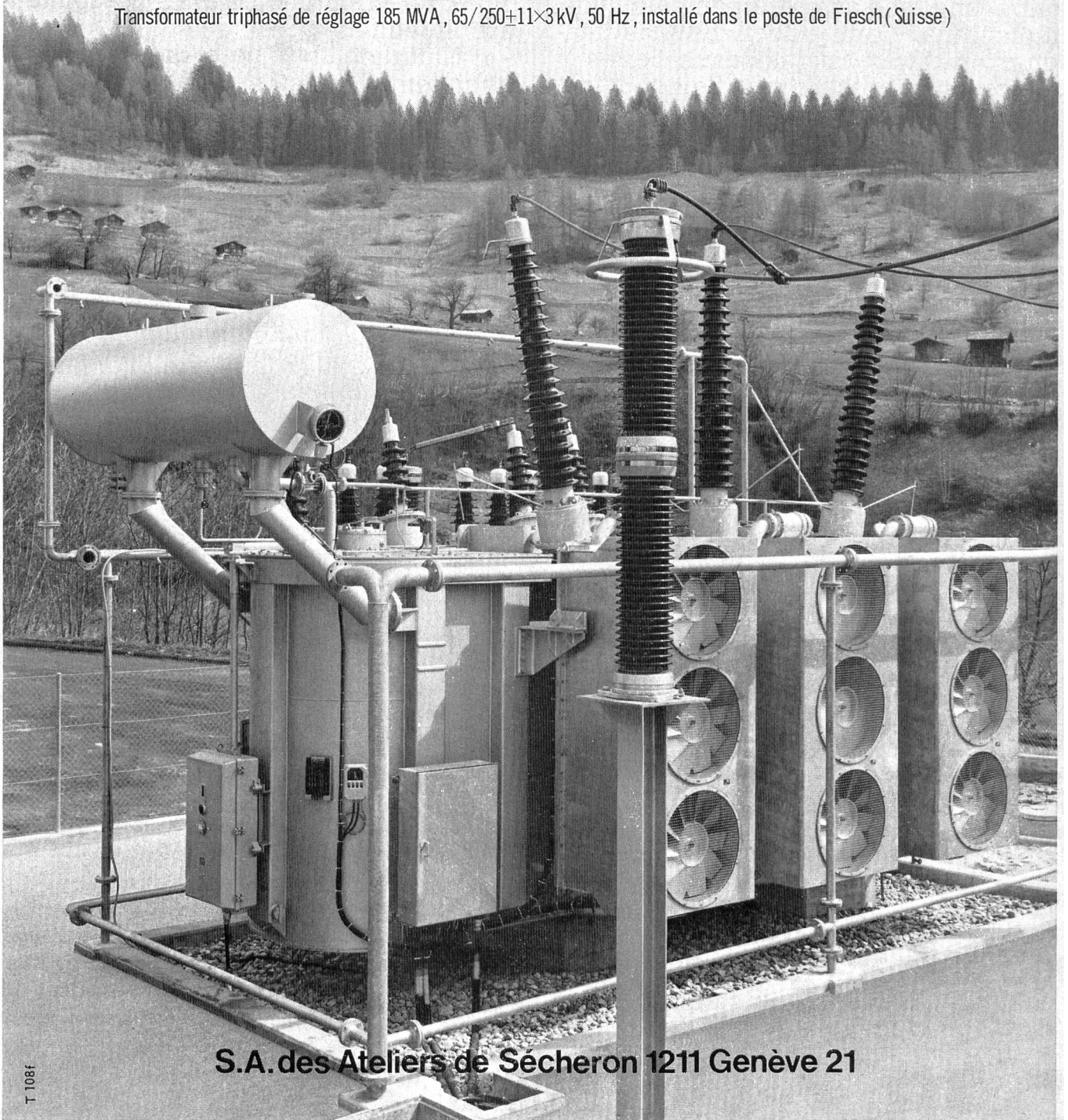
Ewinag Aktiengesellschaft, Glattbrugg, Telefon 01-810 50 20

TRANSFORMATEURS de puissance

sécheron

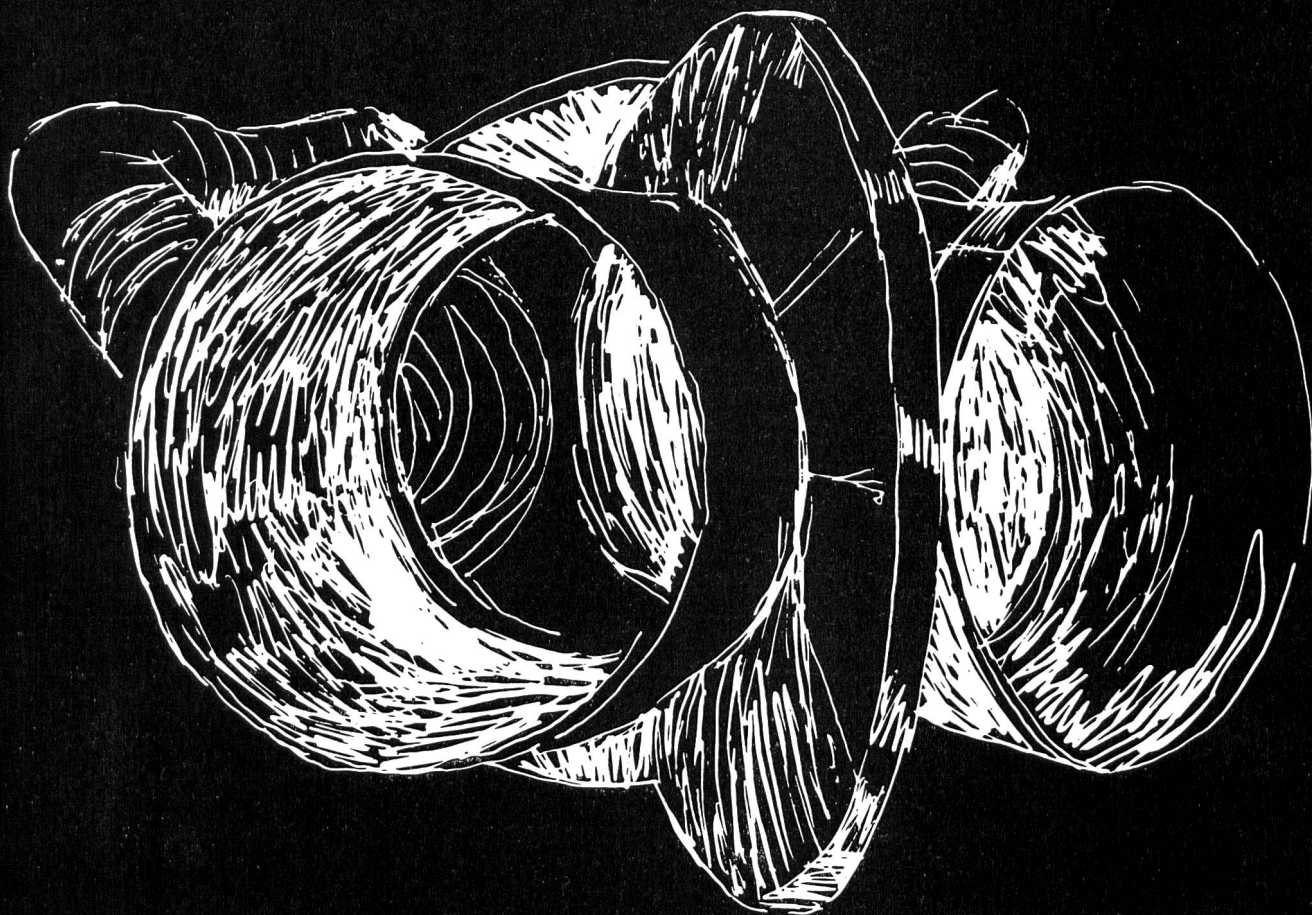
Membre du Groupe Brown Boveri

Transformateur triphasé de réglage 185 MVA, 65/250+11×3 kV, 50 Hz, installé dans le poste de Fiesch (Suisse)



S.A. des Ateliers de Sécheron 1211 Genève 21

Giovanola dans le monde



Giovanola ist ein Schweizer Unternehmen von internationalem Ruf. Wenn es sich ein Image von stetig wachsender Güte schaffen konnte, so dank seiner den höchsten technischen Ansprüchen gerecht werdenden Produkte.

In der Schweiz und auf der ganzen Welt stehen das know-how von Giovanola, die Dynamik und die Kreativität ihrer Forschungs- und Entwicklungsabteilungen an der Basis von hervorragenden technischen Werken.

Auf dem Gebiet der Ausrüstungen für Wasserkraftwerke sind unter anderem die Druckleitungen und Panzerschächte zu erwähnen, die Giovanola in der BRD, in Südamerika, in Indien, in Ceylon, im Mittleren Osten, in den UdSSR und natürlich auch... in der Schweiz errichtet hat.

Im interkontinentalen Flughafen von Cointrin hat Giovanola als grosse europäische Premiere einen neuen mechanischen und vollautomatisierten Grossraum-Parking nach dem System Rotopark erstellt – eine zukunftsweisende Lösung.

Giovanola steht in der chemischen und biologischen Forschung mit in vorderster Reihe, indem sie ihr die aufgrund fortschrittlichster technischer Verfahren entwickelten Einrichtungen zur Verfügung stellt.

Als Mitglied der Gruppe Giovanola erstellt ZWAHLEN & MAYR Stahlhochbauten für Industrie- und Verwaltungsgebäude sowie Strassen- und Eisenbahnbrücken.

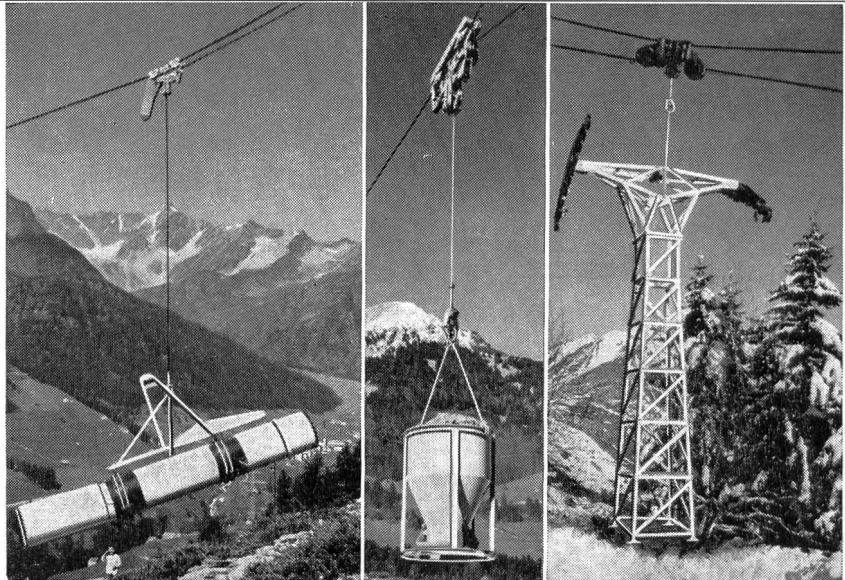
Giovanola – ein Schweizer Unternehmen von internationalem Ruf – an der Spitze des Fortschrittes.



GIOVANOLA FRÈRES S. A., CH-1870 MONTHÉY

WYSSEN

Der Wyszen Seilkran



- ist die zweckmässige, ideale und wirtschaftliche Transportseilbahn zum Einsatz beim Verlegen von Druckleitungsrohren, Transportieren und Versetzen von Seilbahn- und Stromleitungsmasten, Transport von Maschinen, Werkzeugen, Beton und div. Material für Fundamente, Stationsgebäude, Lawinen- und Wildbachverbauungen, Brücken, Stollen, Steinbrüche, Bergwerke, Kraftwerke, Kanalisationen sowie für den Holztransport.
- ermöglicht das Heben, Transportieren und Absenken von Lasten an jeder gewünschten Stelle längs der Seillinie in einem Arbeitsgang, ist schnell montiert und universal für kurze, mittlere und lange Distanzen bis zu 3000 m, vereint in einer Anlage.
- arbeitet im Gefälle mit einfachem Trag- und Zugseil, mit Zusatzgerät «UNIMAT» und endlosem Zugseil auch in horizontalem Gelände und wechselndem Gefälle.
- bietet alle Vorteile jahrelanger Erfahrung: hohe Qualität, sicherer Betrieb, lange Lebensdauer und ist lieferbar in verschiedenen Typen von 1,5 bis 15 Tonnen Tragkraft.

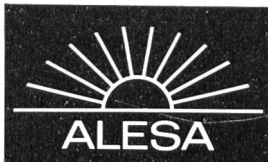
Beratung, Verkauf, Vermietung und Service.

WYSSEN-SEILBAHNEN, 3713 Reichenbach, Schweiz, Telefon 033/76 17 22

ALESA ALUSUISSE ENGINEERING

- INTEGRIERTE ENERGIE-
VERSORGUNGSSYSTEME
- THERMISCHE- UND
HEIZKRAFTWERKE
- WASSERKRAFTWERKE
- PUMPSPEICHERWERKE
- WASSERVERSORGUNGEN
- UMWELTSCHUTZ

Projektstudien
Wirtschaftlichkeitsstudien
Detail- und Gesamtprojektierung
Oberbauleitung
Oertliche Bauleitung



ALESA ALUSUISSE ENGINEERING AG

8048 ZÜRICH - BUCKHAUSERSTRASSE 5 -TEL. 01/54 80 80



WEIGEL-Kompensatoren

für alle Industriezweige, aus Fluß- und Edelstahl, in verschiedensten Ausführungen, als **Axial-Dehnungs-**ausgleicher und **Gelenk-Kompensatoren**

WEIGEL & CO. 5904 EISERFELD

Rohrleitungs- und Apparatebau

Postfach 67 · Telefon: Siegen (0271) 383911 · Fernschreiber: 0872791

Generalvertretung für die ganze Schweiz:

WASPEBA AG, 4051 Basel

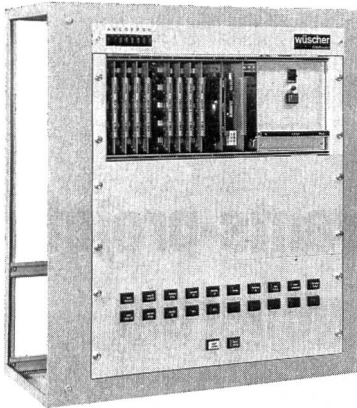
Eisen und Metalle (Abt. KK)
Mostackerstrasse 16

Telefon (061) 25 92 77, Telex 63 401 waba ch.



GEGR.
1938

Störmeldesystem 19''



für das Erfassen und Speichern aussergewöhnlicher oder kritischer Betriebszustände, zur Ueberwachung gesteuerter Prozesse.

Die Meldeeinheiten sind aufgebaut auf gedruckten, steckbaren Leiterplatten und in 19''-Einschüben verdrahtet.

Unser Störmeldesystem wird nach Ihren individuellen Wünschen aufgebaut und lässt sich jeder gestellten Ueberwachungsaufgabe optimal anpassen.

Wir erwarten gerne Ihre Offert-Anfrage.

wüscher
Schaffhausen

Bachstrasse 50
8201 Schaffhausen
Telephon 053 5 30 37

AQUATECH

74 RAI HALLEN
AMSTERDAM
vom 17.-21.
September 1974

die 5. internationale Fachausstellung mit Kongress für:

- Technische Anlagen und Geräte
- Chemikalien und Mineralien
- Werkzeuge

Oeffnungszeiten

Dienstag—Freitag 10.00—18.00 Uhr

Samstag 10.00—16.00 Uhr

AQUATECH '74

Informationen: AQUATECH '74

Waalhaven Z.Z. 44, Rotterdam 3022,
Tel. (010) 299 655

Talsperre Ferden vs

Ausführung der Bohr- und
Injektionsarbeiten

swissboring

8022 Zürich
1000 Lausanne

Theaterstrasse 20
Av. de la Gare 50

01 - 47 14 41
021 - 22 82 81

Von uns mitgeliefert:

Erfahrung

1959 begannen wir mit Versuchen zur Phosphatelimination in der Kläranlage Uster. Heute werden die Phosphate in mehreren Dutzend Kläranlagen mit unseren Fällmitteln entfernt.

1972 führten wir die ersten Sanierungsversuche mittels Fällung-Flockung in der Kläranlage Stäfa durch. Heute wird das Abwasser von mehr als 40000 Personen durch unser Fällungs-Flockungsverfahren gereinigt.

Neben Fällmittel 3 Uetikon, Alusulfat W Uetikon und Flockungsmittel Uetikon liefern wir Ihnen auch unsere Erfahrung.

Fragen Sie uns, wenn Sie Abwasserprobleme haben.

Chemische Fabrik Uetikon
8707 Uetikon
am Zürichsee
Telefon 01-9221141
Telex 75675 chemu ch

Für
sauberes
Wasser

The logo for UETIKON, featuring the word 'UETIKON' in a bold, stylized, blocky font. The letters are white with a black outline, set against a black background that is part of a larger graphic element consisting of a black triangle pointing downwards, superimposed on a background of horizontal lines.

FMN

FORCES MOTRICES NEUCHATELOISES

SOCIETE ANONYME

BUREAU D'INGENIEURS

NEUCHATEL

Rue Pourtalès 13

SION

Av. de la Gare 18



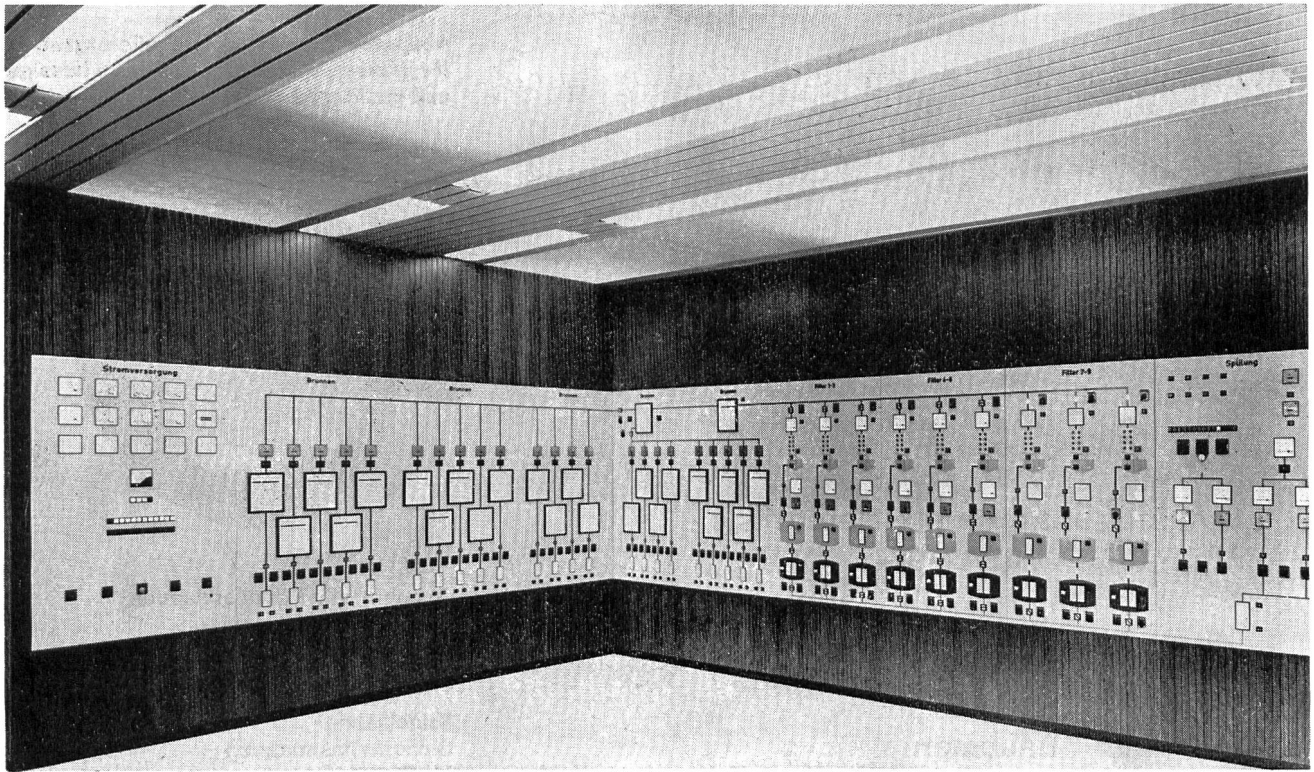
La société assume les mandats suivants:

**études - avants-projets
projet générale
d'installations**

et dispose

**d'une direction générale
et d'une direction locale
des travaux
de construction**

**des centrales
hydro-électriques
et thermiques**



Unsere Ingenieure werden laufend mit Problemen der Trink- und Abwassertechnik konfrontiert. Wir sind in der Lage, hervorragend angepasste Lösungen auszuarbeiten. Wir liefern modernste Mess-, Regel- und Fernwirkssysteme

Setzen Sie sich mit uns in Verbindung

- wenn geeignete Mess- und Ueberwachungssysteme für Wasserstand, Durchfluss und Druck benötigt werden,
- wenn für die Wasseraufbereitung zweckmässige selbsttätige Filtrerrückspüleinrichtungen, Regelungen oder Messungen in Roh- und Reinwasser erforderlich sind,
- wenn Pumpen wasserstands- oder druck- und durchflussabhängig gesteuert werden müssen,
- wenn Fernmessanlagen und zentrale Warten zu errichten sind,
- wenn es um den ganzen elektrischen Teil einer Trinkwasserversorgung geht, in Zusammenarbeit mit leistungsfähigen Partnern.



Vertretung:

Mess- und Regelanlagen für die Trinkwasser- versorgung

**MESSEN • STEUERN • REGELN
AG FÜR MESSAPPARATE BERN**

Schläflistrasse 17 Telefon 031 42 15 06

Wir erstellen alle Arten von

- Industrie-
- Kommunal-
- Hotel- und
- Sportbauten
- Brücken
- Stollenbau
- Kraftwerke

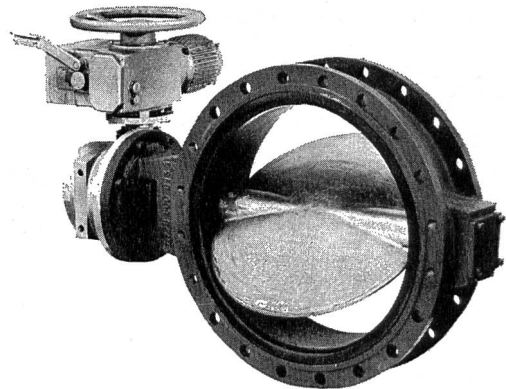
Ein Auszug aus unserer Referenzliste:
ZENTRALE MUBISA (1964)



**Ulrich Imboden
Bauunternehmung
Visp und Zermatt**

Tel. Visp 6 28 24
Tel. Zermatt 7 75 42

**Absperr-, Drossel- und Regulierorgane
für Wasser, Gas, Luft und andere flüssige
und gasförmige Medien**



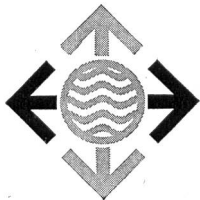
**EURO
VALVE**

Absperr- und Regulierklappen
automatische Niveauregler
automatische Druckregler
Druckschlag-Verhinderungsklappen

Kugelhähne
Sicherheitsarmaturen
für Gasversorgungsnetze

**MASCHINENFABRIK
SIDLER STALDER AG
6274 ESCHENBACH LU**

SISTAG
Telefon 041 89 18 75



ELECTRICITE D'EMOSSON SA MARTIGNY

Partenaires: Electricité de France, Service National Paris
Motor-Columbus SA Baden
Aar et Tessin SA d'Electricité Olten

**Aménagement hydro-
électrique franco-
suisse d'Emosson**

**Production annuelle
634 millions de kWh**

**Projet et direction
des travaux:**

**Motor-Columbus
Ingénieurs-Conseils
SA Baden**

**Electricité de France
REH Alpes Nord
Chambéry**

**Barrage d'Emosson
Automne 1973**

(Photo Michel Darbellay,
Martigny)

