

Zeitschrift: Wasser- und Energiewirtschaft = Cours d'eau et énergie
Herausgeber: Schweizerischer Wasserwirtschaftsverband
Band: 66 (1974)
Heft: 7

Werbung

Nutzungsbedingungen

Die ETH-Bibliothek ist die Anbieterin der digitalisierten Zeitschriften auf E-Periodica. Sie besitzt keine Urheberrechte an den Zeitschriften und ist nicht verantwortlich für deren Inhalte. Die Rechte liegen in der Regel bei den Herausgebern beziehungsweise den externen Rechteinhabern. Das Veröffentlichen von Bildern in Print- und Online-Publikationen sowie auf Social Media-Kanälen oder Webseiten ist nur mit vorheriger Genehmigung der Rechteinhaber erlaubt. [Mehr erfahren](#)

Conditions d'utilisation

L'ETH Library est le fournisseur des revues numérisées. Elle ne détient aucun droit d'auteur sur les revues et n'est pas responsable de leur contenu. En règle générale, les droits sont détenus par les éditeurs ou les détenteurs de droits externes. La reproduction d'images dans des publications imprimées ou en ligne ainsi que sur des canaux de médias sociaux ou des sites web n'est autorisée qu'avec l'accord préalable des détenteurs des droits. [En savoir plus](#)

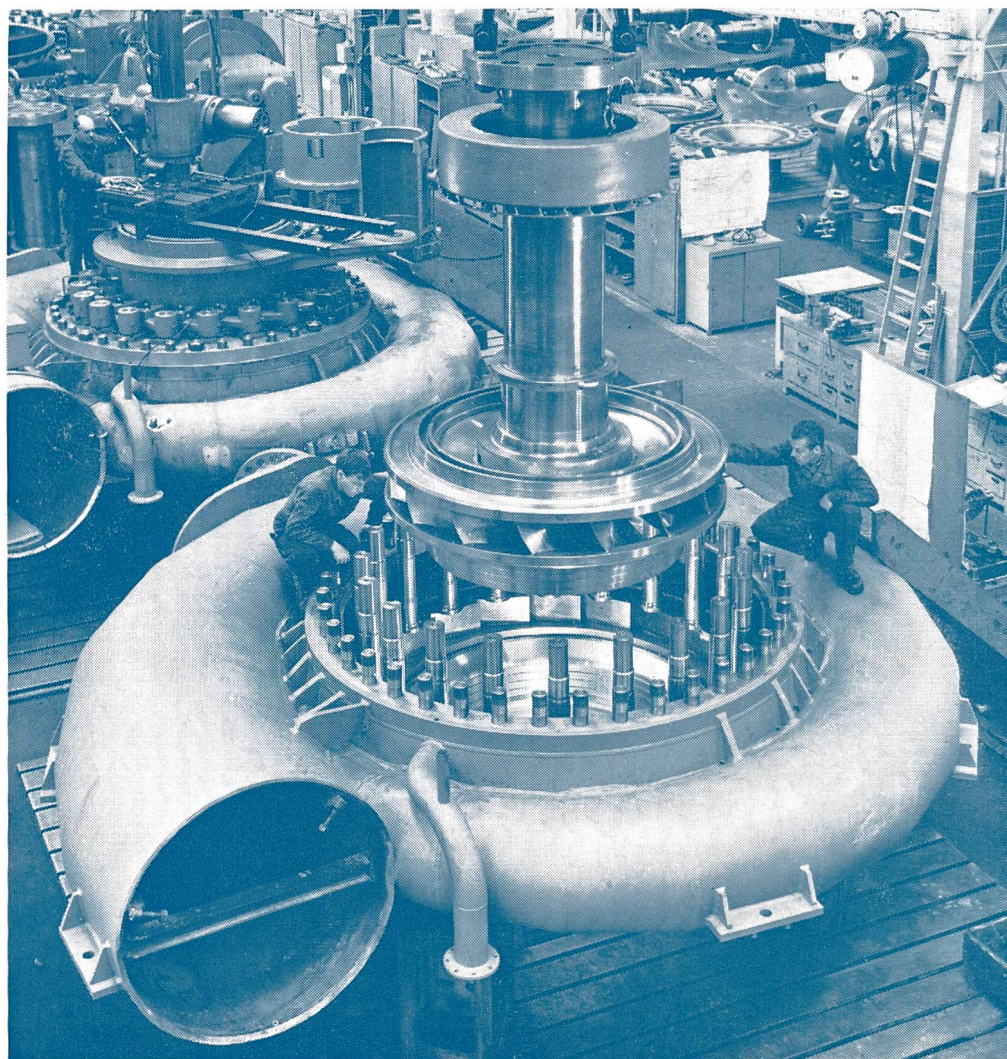
Terms of use

The ETH Library is the provider of the digitised journals. It does not own any copyrights to the journals and is not responsible for their content. The rights usually lie with the publishers or the external rights holders. Publishing images in print and online publications, as well as on social media channels or websites, is only permitted with the prior consent of the rights holders. [Find out more](#)

Download PDF: 19.02.2026

ETH-Bibliothek Zürich, E-Periodica, <https://www.e-periodica.ch>

Escher-Wyss-Francisturbinen



Vier vertikale Francisturbinen für das Kraftwerk Pradella, Schweiz. Werkmontage. Maximale Fallhöhe 494 m, maximale Leistung je Turbine 75 000 kW, Drehzahl 750 U/min.

72.03-1

Einige interessante Aufträge für Francisturbinen:

		kW	m			kW	m
Säckingen D	2 × 93 000	412,5	m	Infiernillo MEX	2 × 198 500	110	
Estreito BR*	3 × 180 000	63,3	m	Hornberg D	4 × 262 000	652	
Rosshag A	4 × 58 400	672	m	Angostura MEX	3 × 214 000	100,2	
Paulo Afonso III BR*	2 × 220 000	87,5	m	Mapragg CH**	3 × 113 000	479	

* In Zusammenarbeit mit Voith

** Charmilles-Lieferung

ESCHER WYSS®



**Konzern-
gesellschaften**

Escher Wyss GmbH
D-7980 Ravensburg BRD
Telefon 0751 831

Bell Maschinenfabrik AG
CH-6010 Kriens Schweiz
Telefon 041 40 55 66

Escher Wyss AG
CH-8023 Zürich Schweiz
Telefon 01 44 44 51

De Pretto - Escher Wyss S. p. A.
I-36015 Schio (Vicenza) Italia
Telefon 0445 2 30 20

Sulzer Hermanos - Escher Wyss SA
E-Madrid 14 España
Telefon 279 84 00



Techn. Zusammenarbeit mit: Ateliers des Charmilles SA, CH-1211 Genève Suisse Telefon 022 44 44 00
Lizenznehmer: Maschinenfabrik Andritz AG, A-8045 Graz-Andritz Österreich Telefon 03122 61580
 Sociedad Española de Construcciones Babcock & Wilcox C. A., E-Bilbao España Telefon 41 57 00
 Ateliers de Constructions Electriques de Charleroi SA, B-Charleroi Belgique Telefon 07 36 20 20
 B. V. S. SA, F-38 Grenoble Telefon 76 96 26 18 Waagner-Biro AG, A-8021 Graz Telefon 03122 51 651



200-Tonnen-Lasten im 30-km-Tempo

auf Europas Strassen ist unsere Spezialität. Wir haben den modernsten und leichtesten Schwertransport-Anhänger mit 220 t Nutzlast.

16 Achslinien auf 20 Meter Länge schonen die Strassen und passen sich allen Brückenkonstruktionen an.

Unter dem Stiefel-Signet verkehren

- die stärksten Schlepper der Schweiz
- die modernsten Schwertransport-Fahrzeuge Europas
- die leistungsfähigsten Einrichtungen für Fabrikumzüge
- Pneukrane bis 105 Tonnen Hubkraft und bis 90 Meter Hakenhöhe

Unsere Devise **rasch - sicher - rationell**



Verlangen Sie:

- unsere Transport-Vorschläge
- unsere Montage-Projekte
- unsere Prospekte über 63 verschiedene Geräte, Fahrzeuge, Hubeinrichtungen
- und wenn's pressiert über eine unserer 56 Funkstationen

8045 Zürich: Uetlibergstr. 20
Tel. 051 / 33 11 33 (6 Linien)
und 051 / 35 44 35 (5 Linien)
Telex 54402



OSKAR WOERTZ BASEL

Eulerstrasse 55 4002 Basel Telefon 061 23 45 30



Reihenklennen

Abzweigklennen

11 Stauseen auf einen Blick

Messen

Rittmeyer-Druckwaagen messen die Wasserstände. Die Messbereiche gehen bis 150 m. Die Messgenauigkeit beträgt 0,025%. Die Messwerterfassung ist sehr einfach und benötigt keine bauliche Aufwendungen für Schwimmer oder Tauchkörper.

Die präzisen und robusten Messgeräte gewährleisten eine hohe Betriebssicherheit auch bei extremen Umgebungsbedingungen und minimaler Wartung.

Fernmelden

Die Codegeber in den Druckwaagen melden die Messgrößen als Digital-Absolutwerte über Fernmeldekabel, Hochspannungsleitungen oder Funk zur Zentrale.

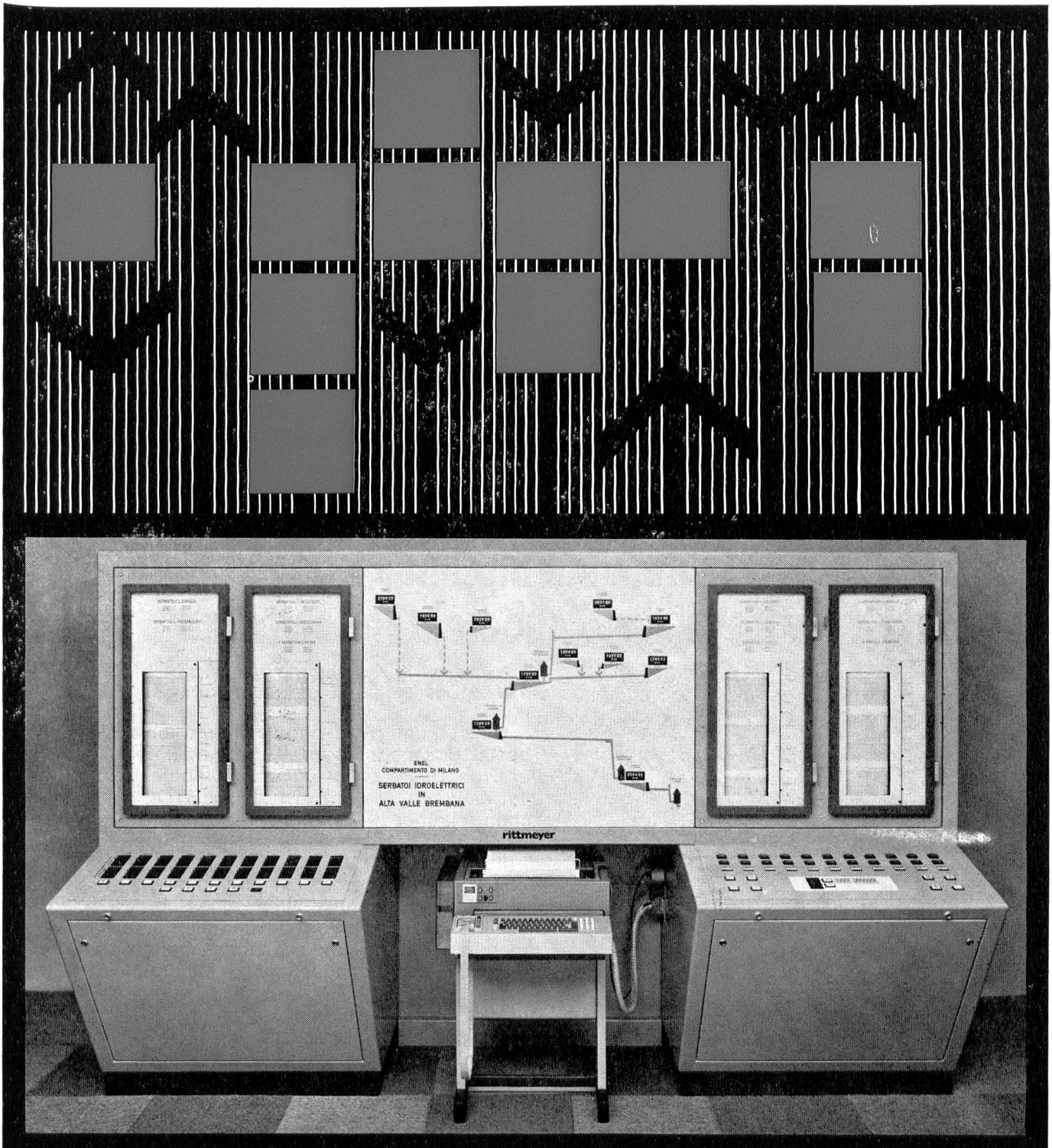
Darstellen und Auswerten

Die Messwerte werden registriert und im Blindschema digital angezeigt. Ein Drucker

schreibt automatisch das Protokoll über alle Wasserstände. Der Druckvorgang wird in Abhängigkeit der Zeit und der Niveauänderungen ausgelöst, sobald diese ihre individuell einstellbaren Ansprechwerte erreichen.

Grenzwertschalter mit digitaler Eingabe lösen Alarm- und Steuersignale aus.

Die Zentrale ist sehr übersichtlich und einfach zu bedienen. Die hier konzentrierten Werte können mannigfaltig weiter verwendet werden.



rittmeyer

Franz Rittmeyer AG
CH-6300 Zug 2
Schweiz

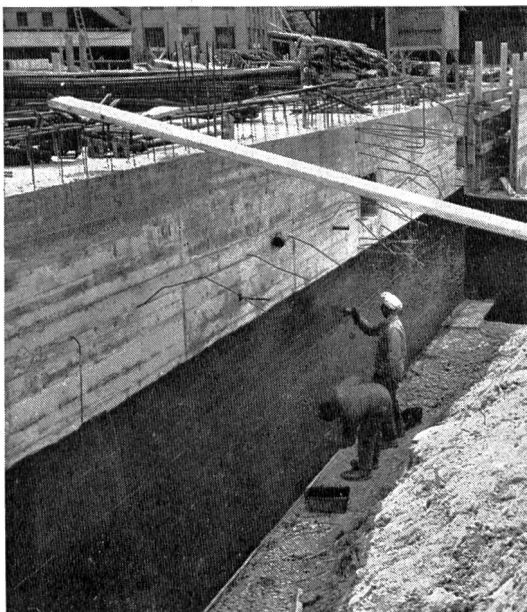
Apparatebau
Mess-, Steuer- und Regelungsanlagen
für die Wasserwirtschaft

Telefon 042-33 19 91
Telegramm Rittmeyer Zug
Telex 78 831 rittm ch

Schwarzkünstler



**Korrosionssicher-resistent gegen verdünnte
Laugen und Säuren-unempfindlich gegen Wärme-
dazu braucht's keine Zauberei. Sondern den
besten Schwarzanstrich!**

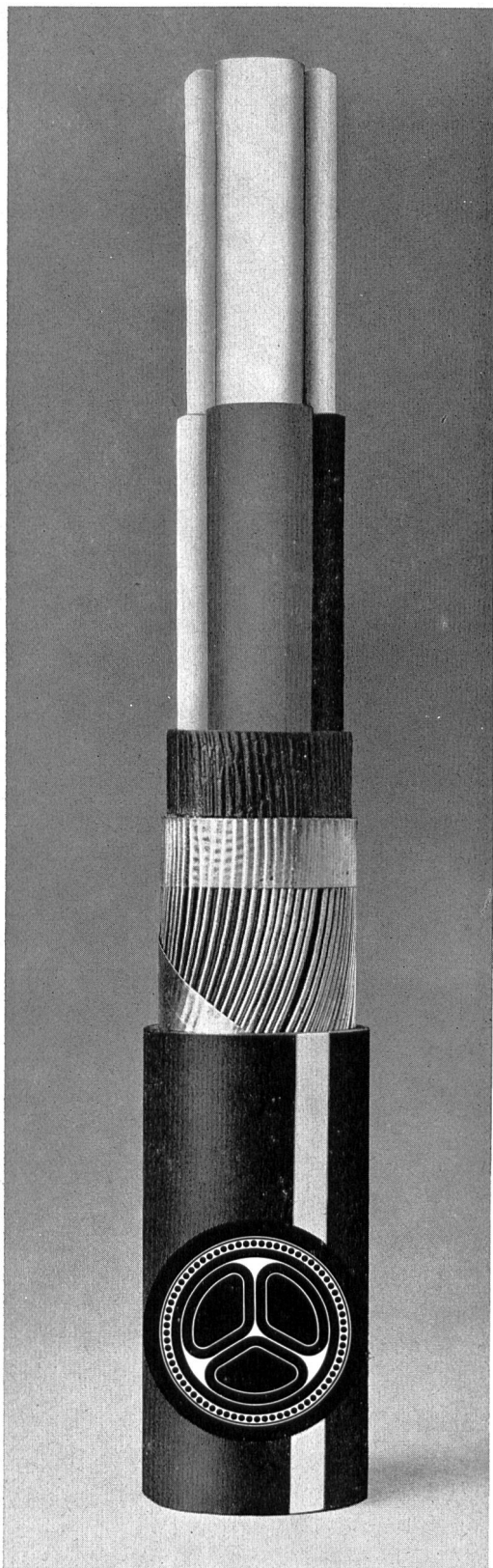


Beton und Stahl sind der Korrosion ausgesetzt. Besonders unter Wasser und unter der Erde. Deshalb verwenden Baufachleute in aller Welt den Schwarzanstrich INERTOL I – schon seit über 70 Jahren!

INERTOL I eignet sich zum Streichen, Spritzen, Tauchen. Weil man den besten Schwarzanstrich bereits auf mattfeuchten Beton auftragen kann, gibt es keine Schwindrissbildung. Weitere Vorteile sind die hervorragenden Eindring- und Hafteigenschaften und die Unempfindlichkeit gegen Mineralöle. Ausserdem ist INERTOL I resistent gegen neutrale Salze, verdünnte Laugen und Säuren sowie gegen trockene und feuchte Wärme. Kein Wunder also, dass Baufachleute INERTOL I vorziehen. Den «Schwarzkünstler» mit den vielen guten Eigenschaften!



INERTOL I Nur ein Schwarzanstrich verdient diesen Namen!



Die wirtschaftliche Lösung:

Kabel mit sektorförmigen, massiven Aluminium-Leitern
CEANDER UND JEDE ANDERE AUSFÜHRUNG



CABLES CORTAILLOD

Isoliermaterial Isolierlacke Isolierte Drähte und Kabel

für jeden Zweig
der Elektrotechnik

Soflex-Kabel (Isolation PVC)
Tdc – Tdcv – Tdc-aT – Tdcv-aT – Tdc-aF – Tdc-aR
Installationsdrähte und -seile bis 500 mm² für
Starkstrom- und Niederspannungsanlagen
Aluminium-Netzkabel

Strahlenschutzmaterial Durotenax (Antiradiolit)

Schichtpressstoffe:
Dellit-Hartpapier für Schalttafeln
Vetronit-Glas-Hartgewebe für mechanisch und elektrisch
beanspruchte Konstruktionsteile

Kupferkaschiertes Hartpapier und Glas-Hartgewebe für
gedruckte Schaltungen

Oel-Lacktuch – Lackglasgewebe – Samicanit – Samicafolium –
Samicatherm – Mica- und Samica-Glasseidenbänder
Glasseidenbänder

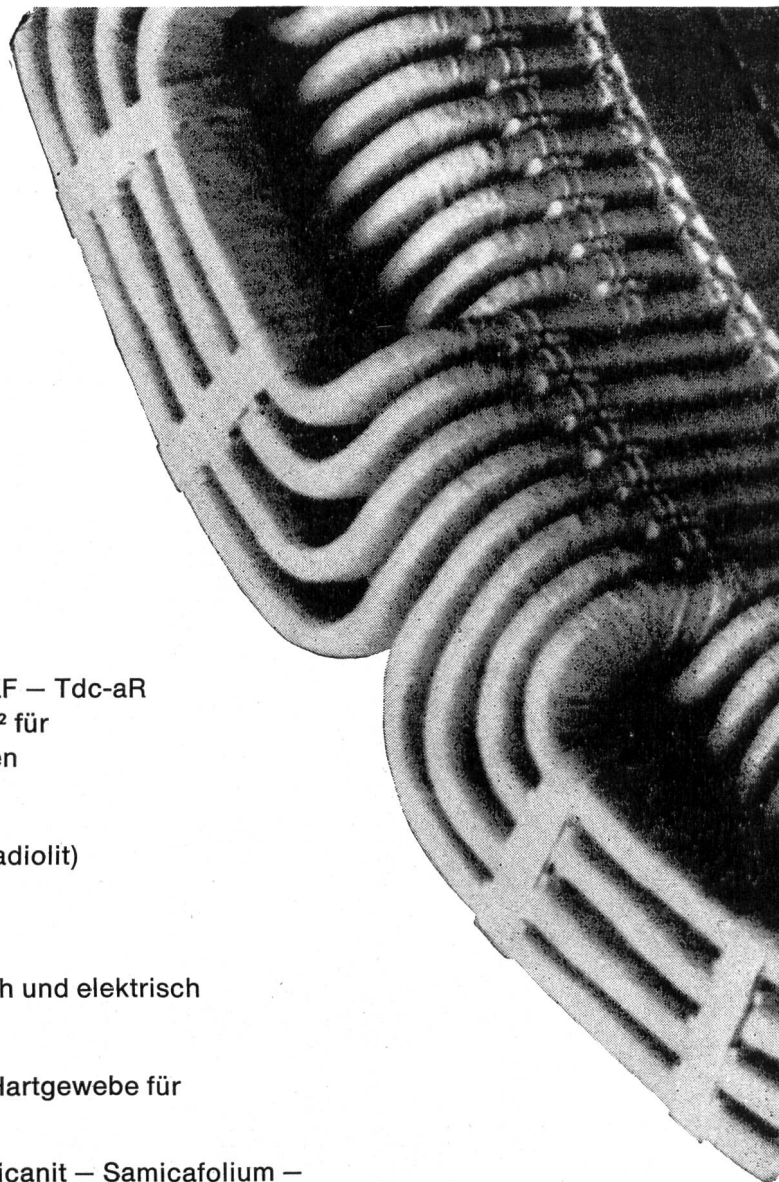
Silix- und Asbestit-Drähte mit Glas- und Asbestfasern isoliert
Lackisolierter Wicklungsdraht Thermex
Daglas SIB Glasseide-isolierte Wicklungsdrähte
Polyimidband-isolierte Wicklungsdrähte

Ofentrocknende Imprägnier- und Ueberzugslacke
Lufttrocknende Ueberzugslacke – Lösungsmittelfreie Lacke
Speziallacke – Klebelacke – Kompounde und Wachse –
Isolierkitt (Spachtel- und Füllmassen)

Wir stehen mit Dokumentationen und technischer Beratung gerne zu Diensten.
Telefon 061 80 21 21/80 14 21 – Telex 62 479

ISOLA

**Schweizerische Isola-Werke
4226 Breitenbach**



Kraftwerke Oberhasli AG Innertkirchen

Gegründet 1925

Aktionäre:

Bernische Kraftwerke AG,
Kanton Basel-Stadt, Stadt Bern
und Stadt Zürich

Aktienkapital:

60 Millionen Franken

Kraftwerke (bestehend)

Oberaar, Handeck I, Handeck II,
Innertkirchen I, Führen, Hopf-
lauenen, Innertkirchen II
Turbinenleistung 804 000 PS

(z. Z. im Bau)

Ueberleitung Handeck—Trift
mit Zentrale Handeck III und
Vollausbau der Zentralen Hopf-
lauenen und Innertkirchen II
1972—1975

Umwälzwerk Oberaar-Grimsel
mit Zentrale Grimsel II Ost
1973—1979

Turbinenleistung 484 000 PS

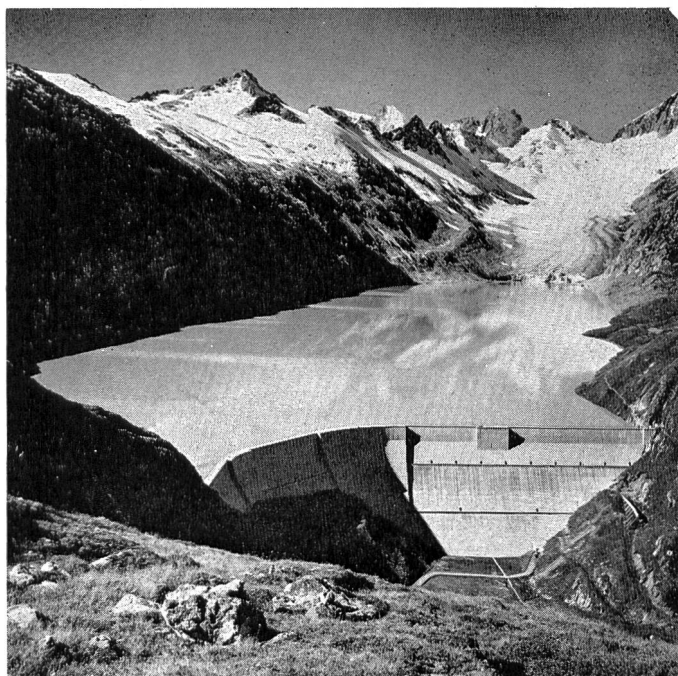
Stauanlagen

Oberaar, Trübtensee, Totensee,
Grimsel, Gelmer, Räterichsbo-
den, Mattenalp
Totaler Stauinhalt 210 Mio m³

Energieproduktion (heutiger Ausbau)

Sommer 828 Mio kWh
Winter 678 Mio kWh
Mittlere Jahresproduktion 1506
Mio kWh

(nach Fertigstellung der neuen
Anlagen)
rund 2500 Mio kWh



Staumauer Oberaar

Suiselectra

BERATENDE INGENIEURE

FEASIBILITY STUDIES
PLANUNG
PROJEKTIERUNG
BAULEITUNG



SYSTEMS ENGINEERING
OPERATIONS RESEARCH
PROJECT-MANAGEMENT

Aktiv im In- und Ausland

Verkehr und Transport Verkehrs- und Transportplanung
Strassen und Bahnen
Tunnels und Brücken
Pipelines

Versorgung Elektrizitätsgewinnung
Elektrizitätsverteilung
Gasverteilung
Wasseraufbereitung
Wasserversorgung

Technische Installationen Heizung, Klima, Lüftung
Sanitäre Anlagen
Stark- und Schwachstromanlagen

Umweltschutz- und Verfahrenstechnik Abwasserreinigung
Abgasreinigung
Kehrichtbeseitigung

Prozess-Optimierung Automation
Dispatching
Zentrale Steuer- und Überwachungsanlagen
Prozessregelung
Marketing Logistik

Bauliche Anlagen Lay-out
Konstruktion
Bauleitung

Suiselectra
BERATENDE INGENIEURE

Maizgasse 32, 4010 Basel, Telefon 061 22 00 77

Suiselectra verfügt heute über mehr als 190 hochqualifizierte Mitarbeiter und kann mit verwandten und befreundeten Firmen auf mehr als 900 technische Spezialisten zurückgreifen.

Stuag

Arbeitsprogramm

Bituminöse Beläge
Betonstrassen
Autobahnbau
Tragschichten aller Art
Stabilisationen mit Zement, Kalk, Teer
Erdbau
Kanalisationen
Eisenbeton-Tiefbau

Spezialitäten

Brückenisolationen
Sandasphaltbeläge
Schulhaus- und Sportplatzbeläge
Fabrikböden
Lagerfähiges Kaltmischgut
Tankwannenabdichtungen
Grundwasserabsenkung «Wellpoint»
Kanalbau

STUAG, Schweiz. Strassenbau- und Tiefbau-Unternehmung AG
Filialen in der ganzen Schweiz