

Zeitschrift: Wasser- und Energiewirtschaft = Cours d'eau et énergie
Herausgeber: Schweizerischer Wasserwirtschaftsverband
Band: 66 (1974)
Heft: 3

Werbung

Nutzungsbedingungen

Die ETH-Bibliothek ist die Anbieterin der digitalisierten Zeitschriften auf E-Periodica. Sie besitzt keine Urheberrechte an den Zeitschriften und ist nicht verantwortlich für deren Inhalte. Die Rechte liegen in der Regel bei den Herausgebern beziehungsweise den externen Rechteinhabern. Das Veröffentlichen von Bildern in Print- und Online-Publikationen sowie auf Social Media-Kanälen oder Webseiten ist nur mit vorheriger Genehmigung der Rechteinhaber erlaubt. [Mehr erfahren](#)

Conditions d'utilisation

L'ETH Library est le fournisseur des revues numérisées. Elle ne détient aucun droit d'auteur sur les revues et n'est pas responsable de leur contenu. En règle générale, les droits sont détenus par les éditeurs ou les détenteurs de droits externes. La reproduction d'images dans des publications imprimées ou en ligne ainsi que sur des canaux de médias sociaux ou des sites web n'est autorisée qu'avec l'accord préalable des détenteurs des droits. [En savoir plus](#)

Terms of use

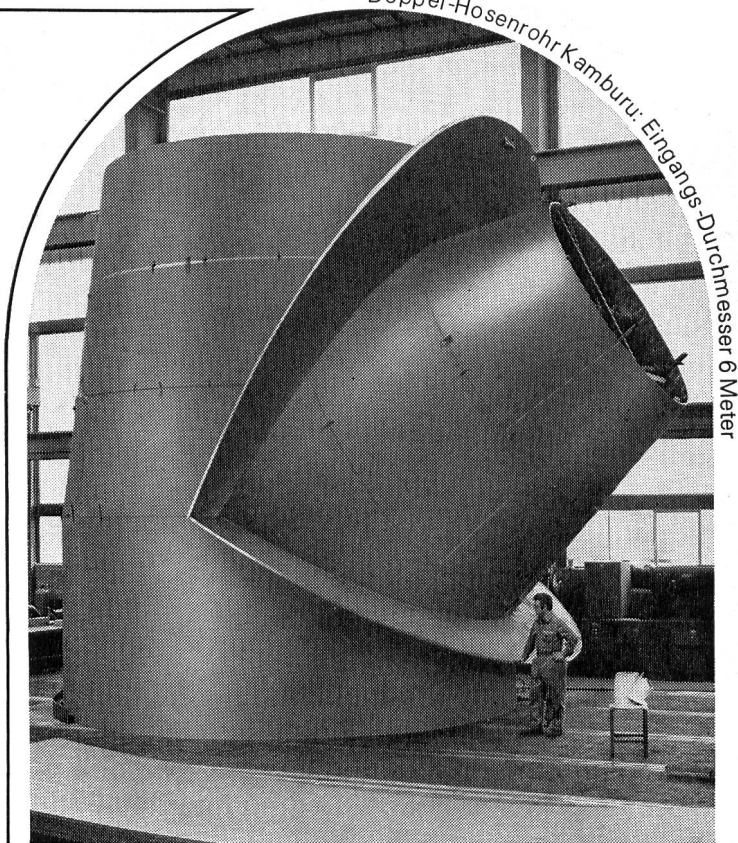
The ETH Library is the provider of the digitised journals. It does not own any copyrights to the journals and is not responsible for their content. The rights usually lie with the publishers or the external rights holders. Publishing images in print and online publications, as well as on social media channels or websites, is only permitted with the prior consent of the rights holders. [Find out more](#)

Download PDF: 19.02.2026

ETH-Bibliothek Zürich, E-Periodica, <https://www.e-periodica.ch>

Afrika braucht Energie.
Kenia baut
am Tana River
den Kamburu-Staudamm.

Am 805 km langen
Tana River errichtet Kenia
den Kamburu-Stau-
damm. Der dort entste-
hende Stausee wird mit
85 m Wasserdruck das
bisher grösste Wasser-
kraftwerk der jungen
Republik betreiben:
3 Francis-Turbinen mit
einer ständigen Leistung
von je 34 MVA.



Doppel-Hosenrohr Kamburu: Eingangsdurchmesser 6 Meter

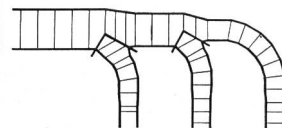
Hosenrohr Kamburu

Wir haben den stähler-
nen Teil der Druckleitung
dazu konstruiert: ein

Doppel-Hosenrohr mit
einem Eingangsdurch-
messer von 6 Metern,
der sich zu drei Verzwei-
gungsleitungen von je
2,70 Meter verjüngt.

Noch rund 390mal so-
viel Energie wie heute
lasse sich in Afrika aus
Wasserkraft gewinnen –

das haben Fachleute
errechnet. Ein Glück –
denn Afrika braucht
Energie. Wir helfen mit,
sie zu gewinnen.



Auftraggeber:
Tana River Development
Company Limited

Beratende Ingenieure:
Engineer & Power
Development
Consultants,
Sidcup, Kent GB

Tiefbau:
Arbeitsgemeinschaft
Züblin, Duisburg
Zschokke, Genf

Hosenrohr Kamburu, eine Stahl-Konstruktion von

**ZSCHOKKE
WARTMANN
AG**

CH-5200 Brugg
Telefon 056 42 00 25
Stahlbau
Kesselbau
Apparatebau
Maschinenbau
Kläranlagen

Tunnelabdichtungen eine Vertrauensarbeit

Die schwierigen, sich immer wieder verändernden Verhältnisse im Tunnelbau, verlangen mehr als nur Vertrauen zum ausführenden Unternehmen — sie verlangen praktische Erfahrung. Viel praktische Erfahrung. Wir können sie vorweisen. Denn dank der stetigen Entwicklung neuer Verarbeitungsverfahren waren wir als Abdichtungs- und Beratungsfirma bei verschiedenen U-Bahn- und Tunnelbauten im In- und Ausland dabei.

Bei diesen Arbeiten wurde von unseren Planungsbüros sowie den Abdichtungs-Equipen viel verlangt und geleistet. Die verwendeten Isolier- und Abdichtungsmaterialien hielten den extremen Beanspruchungen stand. Ja, sie übertrafen zum Teil sogar die in sie gesetzten Erwartungen.

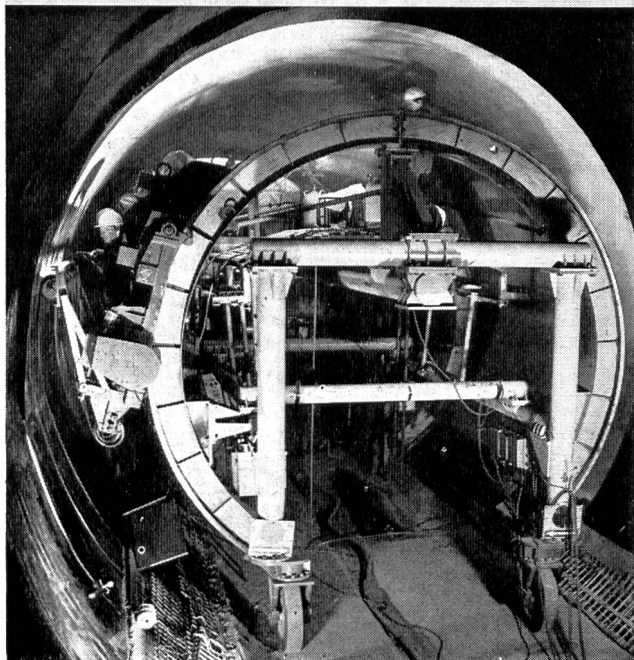
Deshalb beauftragen Sie für anspruchsvolle Lösungen im Tunnelbau die Spezialfirma mit Referenzen. Unsere Beratung ist kostenlos und unverbindlich.



ISOMAT-BAU AG

Spezialfirma für sämtliche Abdichtungen
im Hoch- und Tiefbau

Jungholzstrasse 43, 8050 Zürich, Telefon 01/50 09 45



T3

Telesignal T3 dient zur Alarmierung von technischen Störungen in der Energie- und Wasserwirtschaft, bei Kläranlagen, Heizungen, Nachrichtenstationen, Industrieanlagen sowie von Feuer und Einbruch.

Die Übermittlung erfolgt über das öffentliche Telefonnetz, mit voreinstellbarer Pikettstellenwahl, an beliebige Telefonabonnenten.

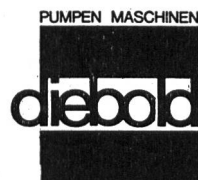
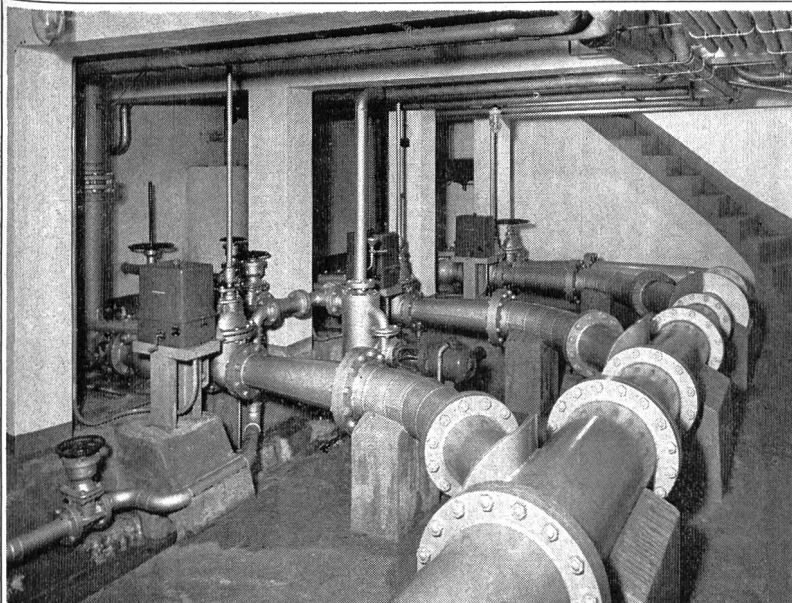
Die Anlage ist Tag und Nacht einsatzbereit.

Mit dem Telesignal T3 können 3 verschiedene Alarme durch entsprechende Töne oder 1 gesprochener Alarm (mit Kassettengerät) an max. 6 Pikettstellen übermittelt werden.

Für grössere Anlagen steht das Telesignal U45 zur Verfügung. Damit können max. 43 Alarme in gesprochener Form an 3 bis 20 Pikettstellen übertragen werden.



Chr. Gfeller AG
Fabrik für Telefonie
und Fernwirktechnik
Tel. 031 55 51 51
3018 Bern



liefert nicht nur Pumpen für
Trinkwasser, Brauchwasser,
Schmutzwasser, Fäkalien usw.,
Diebold baut auch ganze
Anlagen.

Lassen Sie sich durch
unsere Spezialisten beraten

Gebr. Diebold AG Pumpenbau CH-5400 Baden

Telefon (056) 2 56 77

BKW

**Seit mehr als 75 Jahren Sicherstellung
der Stromversorgung im
Dienste der bernischen Volkswirtschaft!**

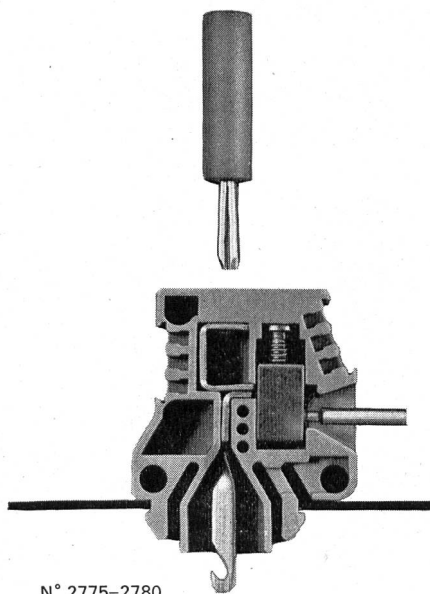
Wir versorgen direkt und über Wiederverkäufergemeinden und -genossenschaften rund 750 000 Einwohner des Kantons Bern und beliefern ausserdem über fremde Elektrizitätswerke innerhalb und ausserhalb des Kantons weitere 200 000 Personen. Unsere Gesellschaft steht somit im Dienste von 950 000 Menschen sowie der in ihrem Lebensraum tätigen Industrie-, Gewerbe-, Landwirtschafts- und privaten Verkehrsbetriebe.

**Totaler Energieabsatz 1973:
rund 6,2 Milliarden Kilowattstunden**



**Bernische
Kraftwerke AG**

Apparate-Einbauklemme



N° 2775-2780

In Blechgehäuse oder Montageplatten.
Isolierkörper aus Polyamid 6.6
Unzerbrechlich, tropensicher und selbstlöschend.
Klemmenkörper aus Messing vernickelt.
Schrauben aus rostfreiem Stahl, unverlierbar.
Klemme bis 2,5 mm² mit Buchse für Prüfstecker 2,3 mm ø.
Fahne geeignet für Lötanschlüsse,
sowie für Flachstecker 2,8 x 0,8 mm oder 4,8 x 0,8 mm.
Gute Beschriftungsmöglichkeit.



SEV geprüft
2,5 mm² 380 Volt

Verlangen Sie Unterlagen und Preisofferten
mit genauer Mass-Skizze



OSKAR WOERTZ BASEL

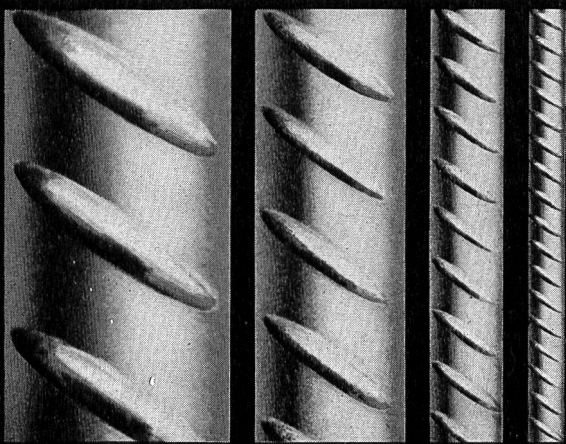
Fabrik elektrotechnischer Artikel
Eulerstrasse 55, CH-4002 Basel, ☎ 061-23 45 30, Telex 63 179

Seit Jahren sind die bautechnischen Vorteile von BOX & ULTRA bestens bekannt und unbestritten: Optimaler Verbund, Schweissbarkeit ohne Festigkeits-einbusse, höchste Brandsicherheit, grosse Material-zähigkeit und höchste Festigkeit.

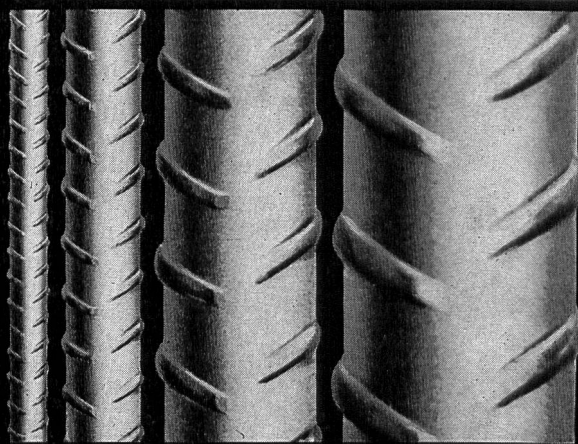
BOX & ULTRA

Monteforno-Ingenieure entwickeln weiter: BOX & ULTRA erfüllt heute nicht nur alle Erforder-nisse der SIA-Normen, sondern erlaubt bei gleichem Preis dank höchster Festigkeit wirtschaftlichere Kon-struktionen bei grösserer Sicherheit.

MONTEFORNO



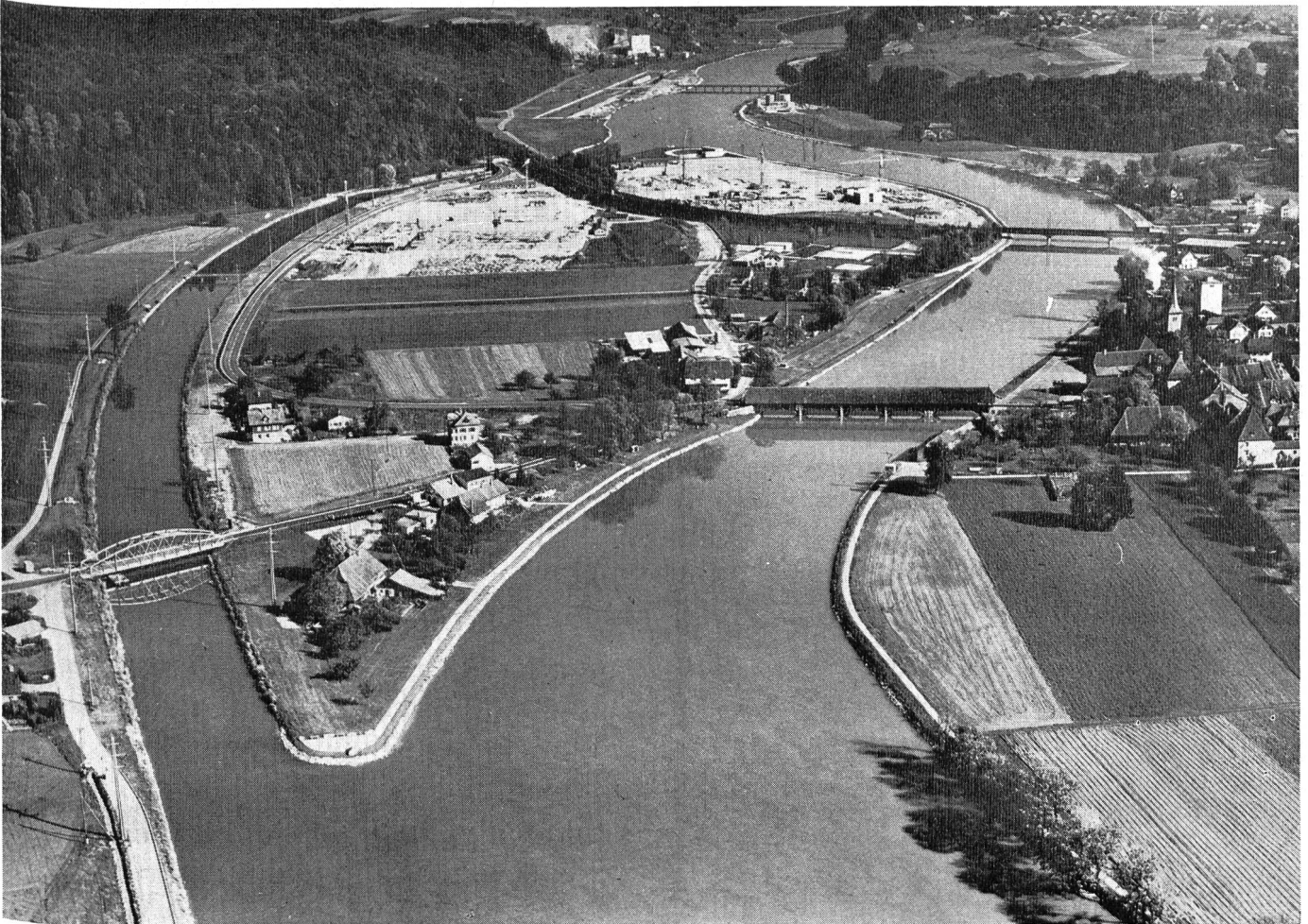
P. Bloch



Monteforno, Stahl- und Walzwerke AG Bodio/TI



Kraftwerk Bannwil
Neue Ufergestaltung Wangen a/Aare



Strassenbau Tiefbau Tunnelbau Hochbau

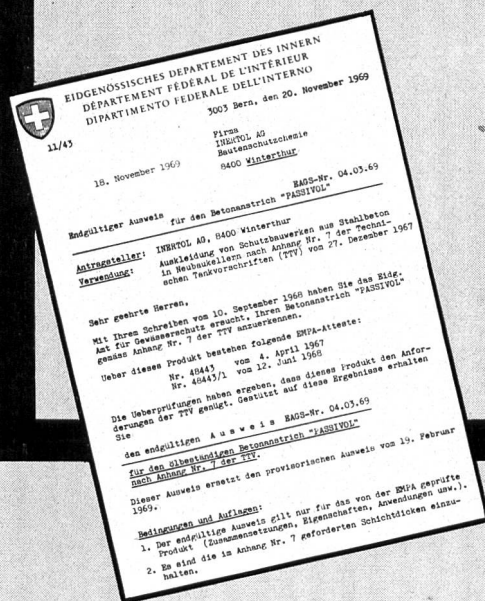
Bern Biberist Freiburg Lausanne Sitten Neuenburg Biasca

PASSIVOL

höchste Sicherheit gegen Ölschäden

durch Schutzanstrich
Ihrer Tanklager-Schutzbauten mit **PASSIVOL**.

Im Interesse des Gewässerschutzes und Ihrer
**gesetzlichen
Haftpflcht!**



PASSIVOL-Oelschutz-
dispersion ist EMPA-
geprüft und vom Eidg.
Amt für Gewässerschutz
gemäss Anhang 7 der
Techn. Vorschriften
anerkannt.

PASSIVOL-Oelschutz-
dispersion ist eine
lösungsmittelfreie, leicht
zu verarbeitende Kunst-
harzdispersion für
Beton- und Putzflächen
in Schutzbauwerken.

Dank unserer weltweiten
Oelschutz-Erfahrung
und dank überragender
Qualität ist PASSIVOL
einer der meistver-
langten Schutzanstriche
geworden.
Wenn Sie sich für
Anstrich- und Beschich-
tungs-Aufbau, Verarbei-

tung, Materialbedarf
usw. interessieren, ver-
langen Sie bitte unsere
techn. Merkblätter.

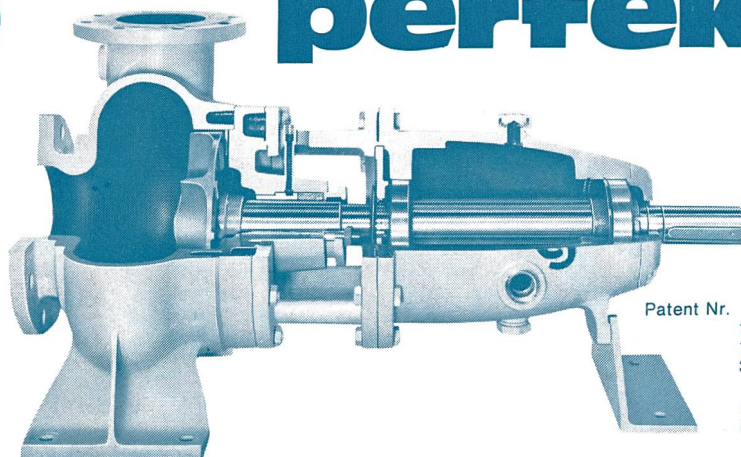
Profitieren auch Sie von
unserer Erfahrung!
Unsere Berater stehen
Ihnen gerne zur Ver-
fügung.

INERTOL

Bautenschutzchemie
Techn. Beratungsdienst
8411 Winterthur Tösstalstrasse 62
Tel. 052 - 29 33 21

INERTOL AG

**Wir begreifen alle,
die versucht haben,
die perfekte**



Patent Nr. 390'687 Schweiz
1'240'404 BRD
1'316'257 Frankreich
3'171'357 USA
661'998 Japan
sowie Patente
in 30 weiteren Ländern.

nachzuzahlen.

(Damit haben sie bewiesen, wie richtig das Prinzip der unverstopfbaren TURO-Pumpe ist.)

**Und wir stellen fest,
dass es keinem so
recht gelungen ist.**

(Damit haben wir bewiesen, wie vollkommen die Konstruktion der unverstopfbaren TURO-Pumpe ist.)

TURO-Pumpen sind optimal betriebssicher, praktisch wartungsfrei und für eine überdurchschnittlich lange Lebensdauer gebaut.

Das erklärt, warum sich TURO-Pumpen letztlich als so preisgünstig erweisen.

Das vollständige Lieferprogramm von horizontal, vertikal, trocken oder nass aufstellbaren TURO-Pumpen im Baukasten-System ergibt eine universelle Anwendbarkeit.

TURO – der Weltbegriff für unverstopfbare, universell anwendbare Pumpen. Verlangen Sie die Dokumentation!

Emile Egger & Cie AG, Pumpenbau und Maschinenfabrik
2088 Cressier NE/Schweiz, Telefon 038 47 12 17, Telex 35 207

TURO®  **EGGER**

Schwerlastkrane BRUN



Nicht alle innerbetrieblichen Transportprobleme können durch Einsatz von Standardkranen gelöst werden. Hiefür baut BRUN seine Schwerlastkrane mit Windwerkkatzen. Die Hub-, Katz- und Kranfahrgeschwindigkeiten sowie die nötige Tragkraft können vom Kunden gewählt werden.

Tragkraft: bis 300 t

brun

Brun + Cie AG 6244 Nebikon LU Tel. 062 861612
