

Zeitschrift: Wasser- und Energiewirtschaft = Cours d'eau et énergie
Herausgeber: Schweizerischer Wasserwirtschaftsverband
Band: 65 (1973)
Heft: 10

Werbung

Nutzungsbedingungen

Die ETH-Bibliothek ist die Anbieterin der digitalisierten Zeitschriften auf E-Periodica. Sie besitzt keine Urheberrechte an den Zeitschriften und ist nicht verantwortlich für deren Inhalte. Die Rechte liegen in der Regel bei den Herausgebern beziehungsweise den externen Rechteinhabern. Das Veröffentlichen von Bildern in Print- und Online-Publikationen sowie auf Social Media-Kanälen oder Webseiten ist nur mit vorheriger Genehmigung der Rechteinhaber erlaubt. [Mehr erfahren](#)

Conditions d'utilisation

L'ETH Library est le fournisseur des revues numérisées. Elle ne détient aucun droit d'auteur sur les revues et n'est pas responsable de leur contenu. En règle générale, les droits sont détenus par les éditeurs ou les détenteurs de droits externes. La reproduction d'images dans des publications imprimées ou en ligne ainsi que sur des canaux de médias sociaux ou des sites web n'est autorisée qu'avec l'accord préalable des détenteurs des droits. [En savoir plus](#)

Terms of use

The ETH Library is the provider of the digitised journals. It does not own any copyrights to the journals and is not responsible for their content. The rights usually lie with the publishers or the external rights holders. Publishing images in print and online publications, as well as on social media channels or websites, is only permitted with the prior consent of the rights holders. [Find out more](#)

Download PDF: 18.04.2026

ETH-Bibliothek Zürich, E-Periodica, <https://www.e-periodica.ch>



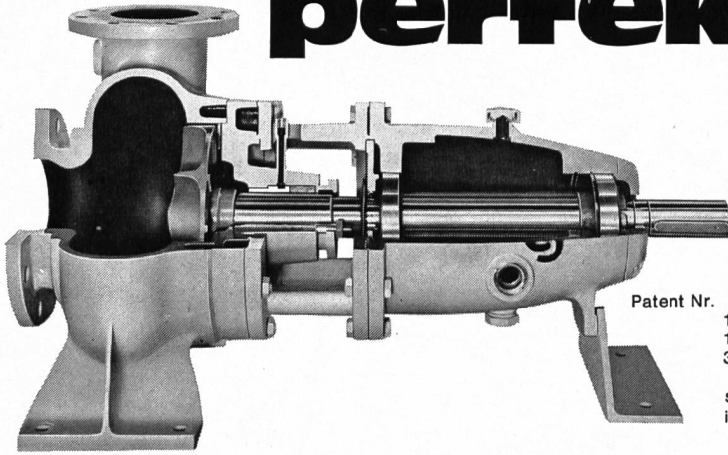
Schneeräumung – ferngesteuert!

Eine modernere Art der Schneeräumung gibt es nicht! Wärmekabel Dätwyler sind elektrische Heizkörper in Kabelform. Sie können direkt in Straßen, Brücken, Trottoirs, Rampen, Garagezufahrten und Abstellplätze einbetoniert werden. Bei Schneefall oder Frost genügt ein Knopfdruck, um den Schnee innert kürzester Zeit wegzuräumen und jede Glatteisgefahr zu bannen. Wärmekabel Dätwyler sind völlig gefahrlos. Sie arbeiten zuverlässig, Tag und Nacht, Jahr um Jahr. Der Stromverbrauch bewegt sich, je nach Einsatzgebiet, zwischen 90 und 200 W/m². Und der Einbau? Er ist erstaunlich einfach, auch bei Verwendung moderner Belagsmaschinen. Wärmekabel Dätwyler haben eine anpassungsfähige spezifische Leistung und niedrige Betriebstemperaturen. Ihre Länge und Heizleistung ist in weiten Grenzen wählbar. Und noch etwas: Die Straßen- und Rampenheizung ist nur ein Beispiel unter einer Vielzahl von Anwendungsmöglichkeiten. Wärmekabel Dätwyler eignen sich ebensogut als Dachrinnenheizung, Rohrleitungsheizung, Rahmenheizung von Gefrierraumtüren, Boden- und Luftheizung von Treibbeeten und Treibhäusern, Bodenspeicherheizung. Wärmekabel Dätwyler lösen selbst die schwierigsten Heizprobleme. Verlangen Sie unsere ausführliche Dokumentation: Telefon 044 - 4 11 22

Wärmekabel *Dätwyler*

Dätwyler AG, Schweizerische Kabel-, Gummi- und Kunststoffwerke, 6460 Altdorf-Uri, Telefon 044 - 4 11 22

**Wir begreifen alle,
die versucht haben,
die perfekte**



Patent Nr. 390'687 Schweiz
1'240'404 BRD
1'316'257 Frankreich
3'171'357 USA
661'998 Japan
sowie Patente
in 30 weiteren Ländern.

nachzuzahlen.

(Damit haben sie bewiesen, wie richtig das Prinzip der unverstopfbaren TURO-Pumpe ist.)

**Und wir stellen fest,
dass es keinem so
recht gelungen ist.**

(Damit haben wir bewiesen, wie vollkommen die Konstruktion der unverstopfbaren TURO-Pumpe ist.)

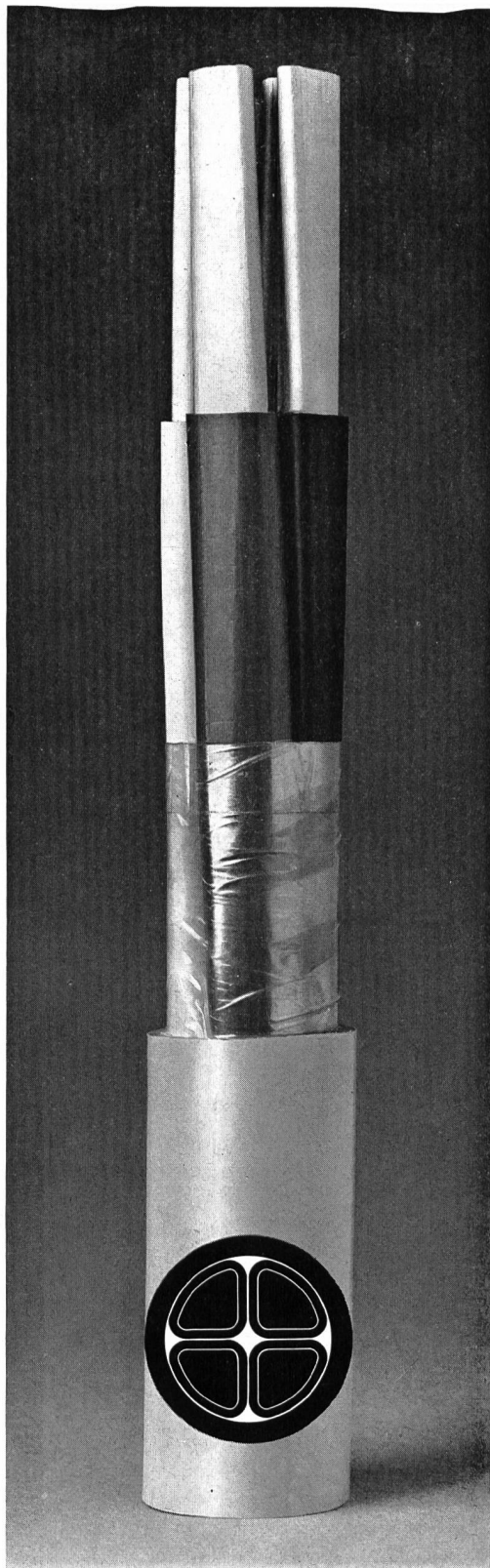
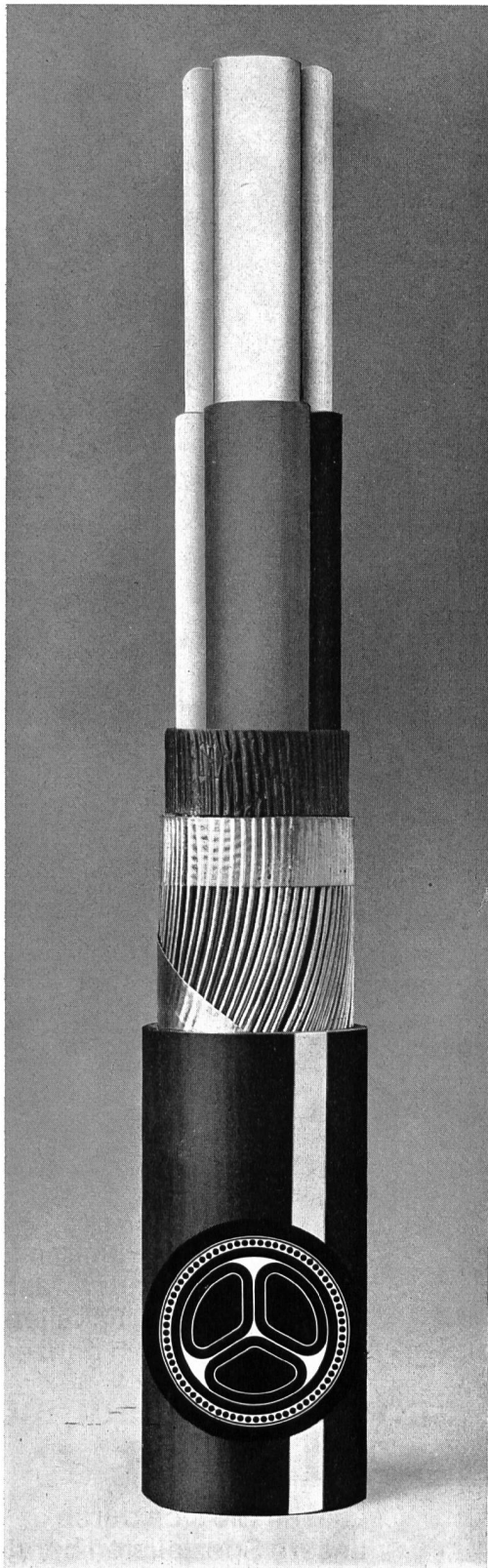
TURO-Pumpen sind optimal betriebssicher, praktisch wartungsfrei und für eine überdurchschnittlich lange Lebensdauer gebaut. Das erklärt, warum sich TURO-Pumpen letztlich als so preisgünstig erweisen.

Das vollständige Lieferprogramm von horizontal, vertikal, trocken oder nass aufstellbaren TURO-Pumpen im Baukasten-System ergibt eine universelle Anwendbarkeit.

TURO – der Weltbegriff für unverstopfbare, universell anwendbare Pumpen. Verlangen Sie die Dokumentation!

Emile Egger & Cie AG, Pumpenbau und Maschinenfabrik
2088 Cressier NE/Schweiz, Telefon 038 47 12 17, Telex 35 207

TURO®  **EGGER**

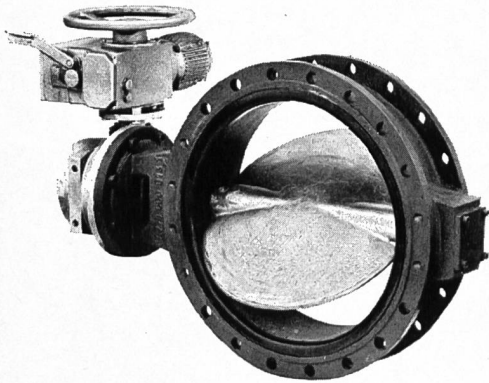


Die wirtschaftliche Lösung:
Kabel mit sektorförmigen, massiven Aluminium-Leitern
CEANDER UND JEDE ANDERE AUSFÜHRUNG



CABLES CORTAILLOD

Absperr-, Drossel- und Regulierorgane
für Wasser, Gas, Luft und andere flüssige
und gasförmige Medien



**EURO
VALVE**

Absperr- und Regulierklappen
automatische Niveaugler
automatische Druckregler
Druckschlag-Verhinderungsklappen

Kugelhähne
Sicherheitsarmaturen
für Gasversorgungsnetze

**MASCHINENFABRIK
SIDLER STALDER AG
6274 ESCHENBACH LU**

SISTAG
Telefon 041 89 18 75

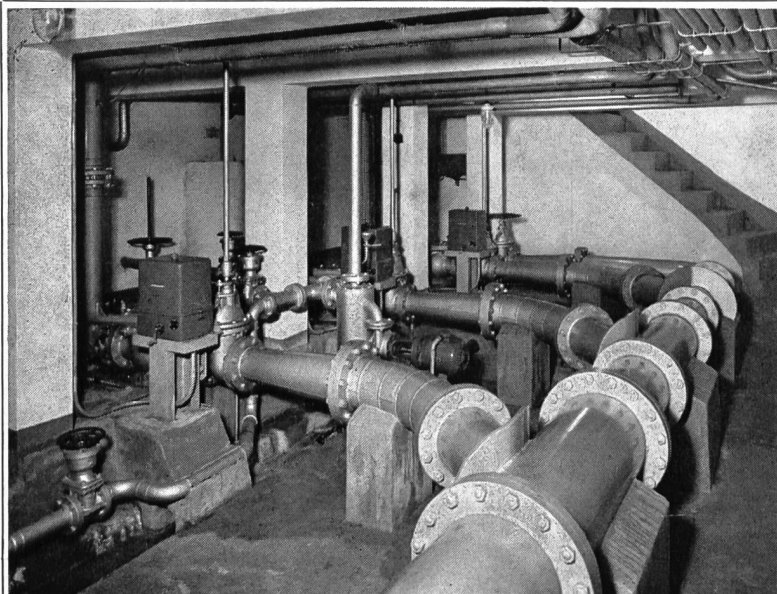
gegründet 1836



Bergbahnseile	für Gondel- und Luftseilbahnen, Ski- und Sessellifte, vollverschlossene Tragseile, Spann- und Telefonseile
Baggerseile	Spezialausführungen für Kabel- und Löffelbagger, Schrapper
Bauseile	für Krane in drehfreier Ausführung, Hebezüge und Winden
Leitungsbau-Seile	für Freileitungen, Verankerungen; Montage-Zugseile
Spezialseile	für Skibindungen u.s.w.; rostfreie und säurebeständige Seile
Aufzug-Seile	für Person- und Warenaufzüge, drehfreie Ausführungen für Elektro-Aufzüge
Struppen und Schlingen	in jeder Dimension und Ausführung, endlose Schlingen in Kabelschlag
Zubehör	Seilkauschen, -briden, -klemmen, Gerüstverbinder, Spannschrauben, Haken



FATZER AG Drahtseilfabrik 8590 Romanshorn
Telefon (071) 631232 Telex 77176



PUMPEN MASCHINEN
diebold

liefert nicht nur Pumpen für
Trinkwasser, Brauchwasser,
Schmutzwasser, Fäkalien usw.,
Diebold baut auch ganze
Anlagen.

Lassen Sie sich durch
unsere Spezialisten beraten

Gebr. Diebold AG Pumpenbau CH-5400 Baden

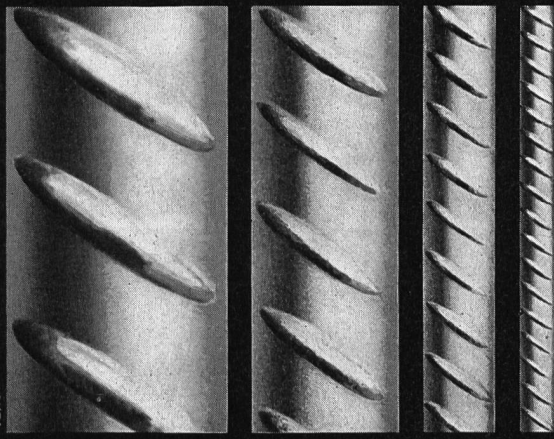
Telefon (056) 2 56 77

Seit Jahren sind die bautechnischen Vorteile von BOX ϕ ULTRA bestens bekannt und unbestritten: Optimaler Verbund, Schweissbarkeit ohne Festigkeits-einbusse, höchste Brandsicherheit, grosse Material-zähigkeit und höchste Festigkeit.

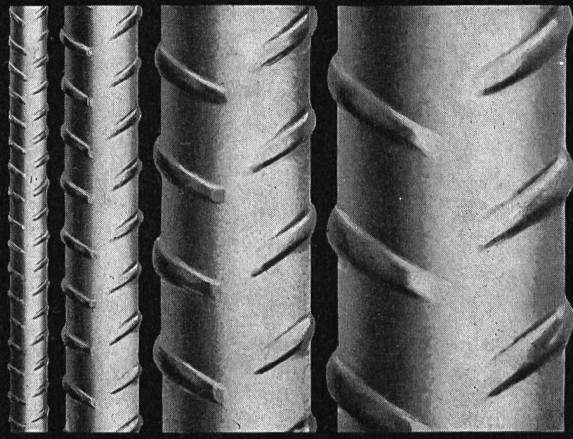
BOX ϕ ULTRA

Monteforno-Ingenieure entwickeln weiter: BOX ϕ ULTRA erfüllt heute nicht nur alle Erforder-nisse der SIA-Normen, sondern erlaubt bei gleichem Preis dank höchster Festigkeit wirtschaftlichere Kon-struktionen bei grösserer Sicherheit.

MONTEFORNO



P. Blech



Monteforno, Stahl- und Walzwerke AG Bodio/TI

Vorarlberger Illwerke Aktiengesellschaft

Ausbau Vorarlberger Wasserkräfte

Die Werksgruppe «Obere Ill—Lünersee» verfügt der-zeit in sieben Kraftwerken über
eine installierte Erzeugungsleistung von 860 000 Kilowatt
eine installierte Aufnahmeleistung der Speicherpumpen von 269 000 Kilowatt
und eine Leistungsspanne für die Frequenzhaltung von rund 1 100 000 Kilowatt
Jahresenergie darbieten bis zu 1,64 Milliarden Kilo-wattstunden.

Das Speichervermögen der drei Jahresspeicher be-trägt 457 Millionen Kilowattstunden.

Im Frühjahr 1971 wurde mit den Arbeiten für das Ro-dundwerk II begonnen, einem Pumpspeicherwerk, das mit einer der grössten Pumpenturbinen der Welt ausgerüstet sein wird.

Hierdurch ergibt sich ein weiterer Zuwachs an Tur-binenleistung von 270 000 Kilowatt und an Pumpen-aufnahmeleistung von 256 000 Kilowatt. Das Energie-darbieten wird sich um 275 Millionen Kilowattstunden erhöhen.

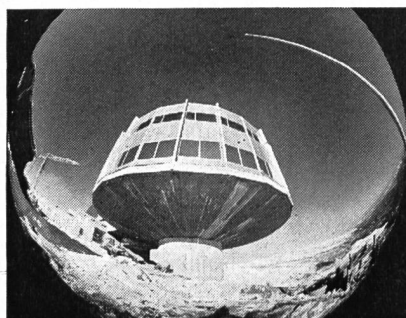
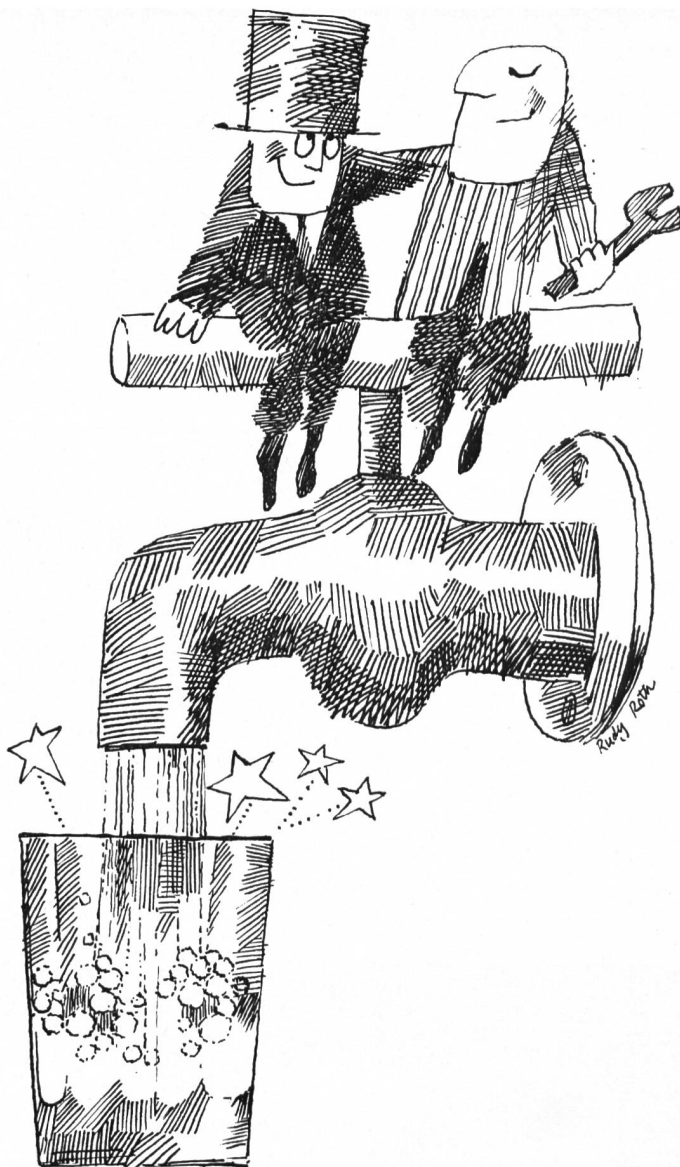
Stromabnehmer:

Land Vorarlberg (Vorarlberger Kraftwerke AG, Bregenz)
Land Tirol (Tiroler Wasserkraftwerke AG, Innsbruck)
Oesterreichische Elektrizitätswirtschafts-AG
(Verbundgesellschaft), Wien
Rheinisch-Westfälisches Elektrizitätswerk AG, Essen
Energie-Versorgung Schwaben AG, Stuttgart

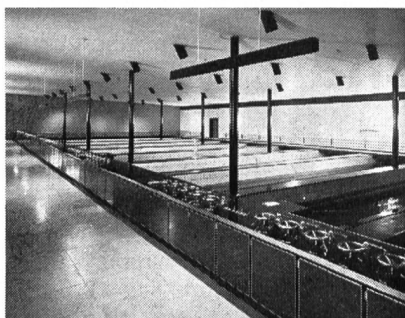
Weil unsere Geschäftspartner und wir ziemlich viel vom Wasser wissen, schenken wir Ihnen klares Wasser ein.

Wenn's sein muss, auch auf 4000 m über Meer.

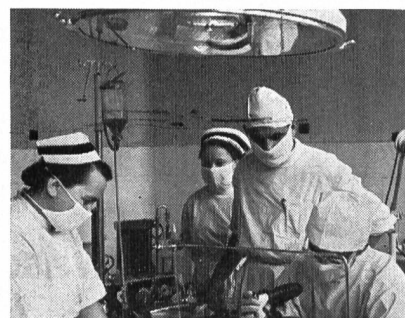
Wenn Sie auf einem Schweizer Berg den Wasserhahn aufdrehen, brauchen Sie sich nicht den Kopf zu zerbrechen, warum auch auf so abgelegenen Höhen stets ausreichend frisches Wasser fliesst. Überlassen Sie das ruhig unseren Geschäftspartnern – den Ingenieuren, Architekten oder Wasserfachleuten – und uns. Das im Teamwork praktizierte Wasserwissen bürgt dafür, dass wir dem Auftraggeber in bezug auf die richtige Konzeption klaren Wein und Ihnen – als Wintersportler und Sommerfrischler – stets klares Wasser einschenken.



Auf Grap Sogn Gion wird Betriebssicherheit der Wasserversorgungsanlage gross geschrieben. Häny-Ingenieure haben auch hier eine Wasseraufbereitungsanlage und Pumpen projektiert und realisiert.



In MuttENZ filtern Häny-Quarzsandfilter täglich rund 200000 m³ Wasser (Versorgungsgrundlage der Region Basel). Das Rohwasser wird dem Rhein entnommen, über offene Filter geleitet und zur Anreicherung des Grundwasserstromes im Hardwald zur Versickerung gebracht.



Entkeimtes, steriles oder vollständig entsalztes Wasser wird in jedem Spital benötigt. Häny-Enthärter und -Ionenaustauscher werden auch für den Zivilschutz zur Aufbereitung von verseuchtem Wasser gebaut.

8706 Meilen, Bergstr. 103
01 73 05 55

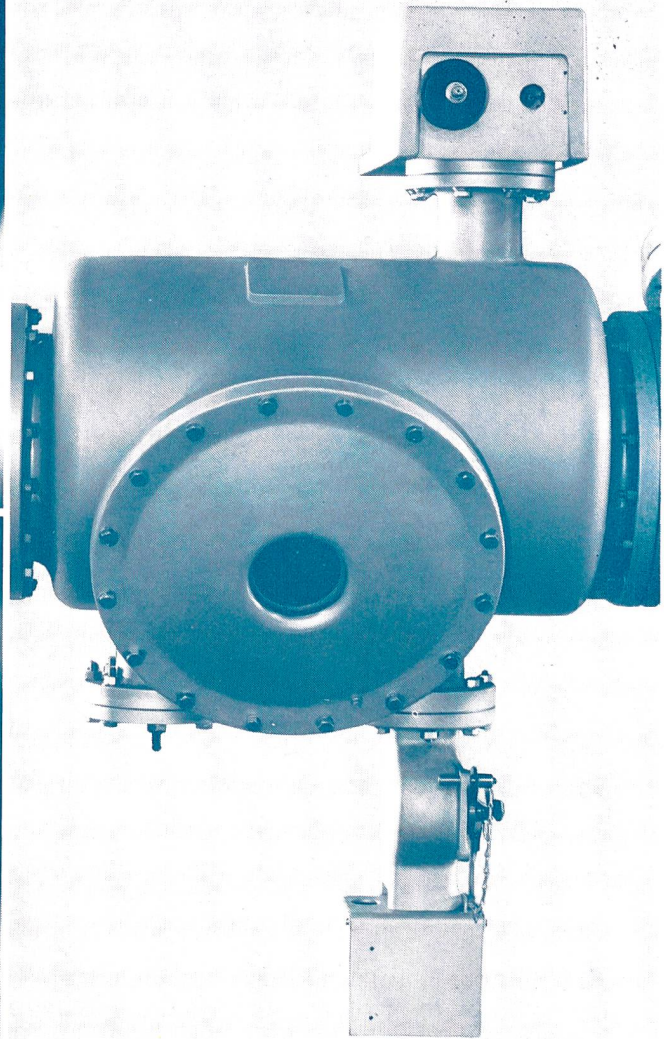
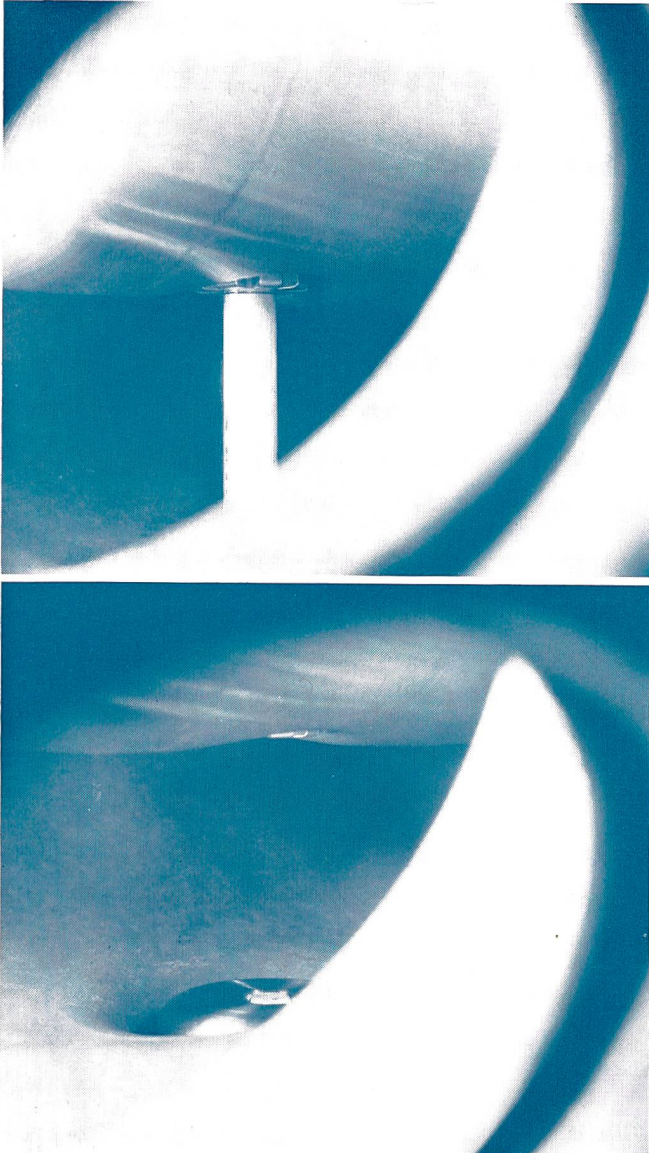
3014 Bern, Wylstr. 15
031 41 41 16

1800 Vevey, av. Général-Guisan 58
021 51 43 54

HÄNY

Ihr Partner für klare Lösungen
von Wasserproblemen:
Häny + Cie. Pumpen
und Wasseraufbereitungsanlagen

Oft liegt das Besondere am Detail.



So z.B. beim **Trenner** einer **SF₆-Anlage** von **Sprecher + Schuh**

Sprecher+Schuh Trenner für SF₆-isolierte Anlagen sind mit Revisionsöffnungen ausgerüstet, die eine einfache und schnelle Revision der Trenner oder der angebauten Erder und Schnellerder erlauben. Im Deckel der Revisionsöffnung sind Adsorber und Inspektionsfenster eingebaut. Die Adsorber sorgen im Trenner für eine reine, trockene SF₆-Atmosphäre. Durch die Fenster können nicht nur Stellung, Kontaktzustand und Einstellung der Trenner, sondern auch der Erder und Schnellerder leicht und zuverlässig überprüft werden. Dieses Detail gewährleistet maximale Sicherheit für das Wartungspersonal und verhindert die Ausführung von unnötigen Revisionsarbeiten.

Das Besondere liegt oft am Detail.
So auch bei SF₆-Anlagen von Sprecher+Schuh.

sprecher+
schuh

Sprecher+Schuh AG
5001 Aarau / Schweiz
Telefon 064 22 33 23

Das Institut Bachema hilft Ihnen bei der Lösung von Umweltschutzproblemen durch

rasche und exakte Analysen von Wasser- und Erdmaterialproben

- bei Quell- und Grundwasserverschmutzungen bedingt durch • Benzin- und Ölunfälle • Jaucheeinbrüche • Deponien unterschiedlicher Provenienz • Infiltration belasteten Oberflächenwassers.
- bei Plankton- und Fischsterben infolge Zuleitung von Schwermetallen und anderen toxisch wirkenden Kationen und Anionen • von organischen Lösungsmitteln • von Pestiziden.
- bei chemischer und bakteriologischer Veränderung der Trinkwasserqualität infolge • Sauerstoffschwund • Aggressivität • Auftreten von chemischen und mikrobiellen Verschmutzungsindikatoren • Kontamination durch pathogene Keime.

Das Institut Bachema bietet Ihnen auf diesem Gebiet die umfassende Dienstleistung durch kompetente Fachleute:

- 1.** Eigener Abholdienst bei Abonnements- und Einzelaufträgen (z. B. periodische Trinkwasserkontrollen, Fliessgewässeranalysen, Bäderkontrollen)
- 2.** Sofortiger Einsatz im Feld mit eigener, mobiler Pumpstation mit Notstromaggregat und Tauchpumpen verschiedener Förderleistung (z. B. für Kleinpumpversuche, K-Wert-Messungen, periodische Entnahmen ab Beobachtungsrohren bei Ölunfällen usw.)
- 3.** Sinnvolle, moderne Laboreinrichtungen für schnelle Analysen innert Stunden bei dringenden Sanierungsmassnahmen, speziell bei Ölunfällen (sofortige Extraktionen und IR-Messungen der Kohlenwasserstoff-Gehalte)
- 4.** Umgehende telefonische und schriftliche Datenübermittlung
- 5.** Expertisen und Beratungen in allen einschlägigen Sachgebieten

Bitte rufen Sie uns an. Eine ausführliche Dokumentation ist bereit. Zu einer Besichtigung unserer Laboratorien sind Sie freundlich eingeladen. Wir sind jederzeit für Sie da.



institut bachema

Sonneggstrasse 63, 8006 Zürich,
Telefon 01/47 08 22

ausser Bürozeit Tel. 01/53 63 05 oder 055/42 23 77