

**Zeitschrift:** Wasser- und Energiewirtschaft = Cours d'eau et énergie  
**Herausgeber:** Schweizerischer Wasserwirtschaftsverband  
**Band:** 65 (1973)  
**Heft:** 7

## Werbung

### Nutzungsbedingungen

Die ETH-Bibliothek ist die Anbieterin der digitalisierten Zeitschriften auf E-Periodica. Sie besitzt keine Urheberrechte an den Zeitschriften und ist nicht verantwortlich für deren Inhalte. Die Rechte liegen in der Regel bei den Herausgebern beziehungsweise den externen Rechteinhabern. Das Veröffentlichen von Bildern in Print- und Online-Publikationen sowie auf Social Media-Kanälen oder Webseiten ist nur mit vorheriger Genehmigung der Rechteinhaber erlaubt. [Mehr erfahren](#)

### Conditions d'utilisation

L'ETH Library est le fournisseur des revues numérisées. Elle ne détient aucun droit d'auteur sur les revues et n'est pas responsable de leur contenu. En règle générale, les droits sont détenus par les éditeurs ou les détenteurs de droits externes. La reproduction d'images dans des publications imprimées ou en ligne ainsi que sur des canaux de médias sociaux ou des sites web n'est autorisée qu'avec l'accord préalable des détenteurs des droits. [En savoir plus](#)

### Terms of use

The ETH Library is the provider of the digitised journals. It does not own any copyrights to the journals and is not responsible for their content. The rights usually lie with the publishers or the external rights holders. Publishing images in print and online publications, as well as on social media channels or websites, is only permitted with the prior consent of the rights holders. [Find out more](#)

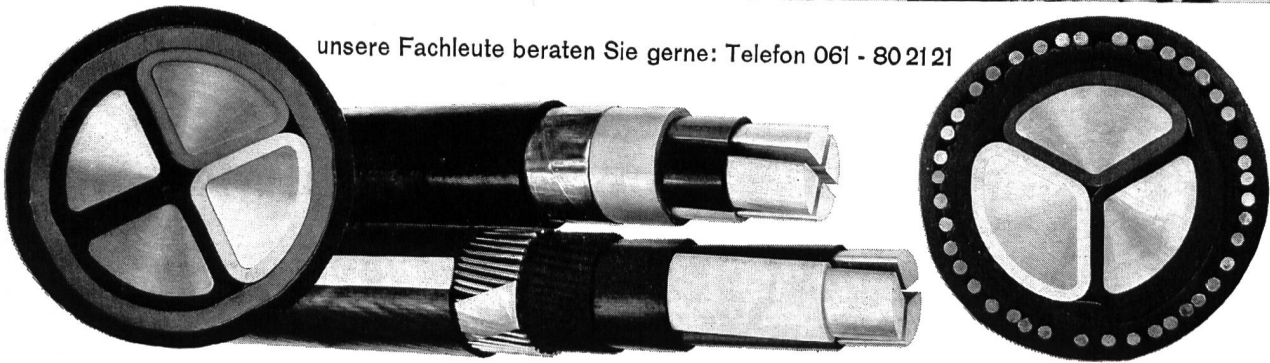
**Download PDF:** 18.04.2026

**ETH-Bibliothek Zürich, E-Periodica, <https://www.e-periodica.ch>**

# Aluminium-Netzkabel für Niederspannung



unsere Fachleute beraten Sie gerne: Telefon 061 - 80 21 21



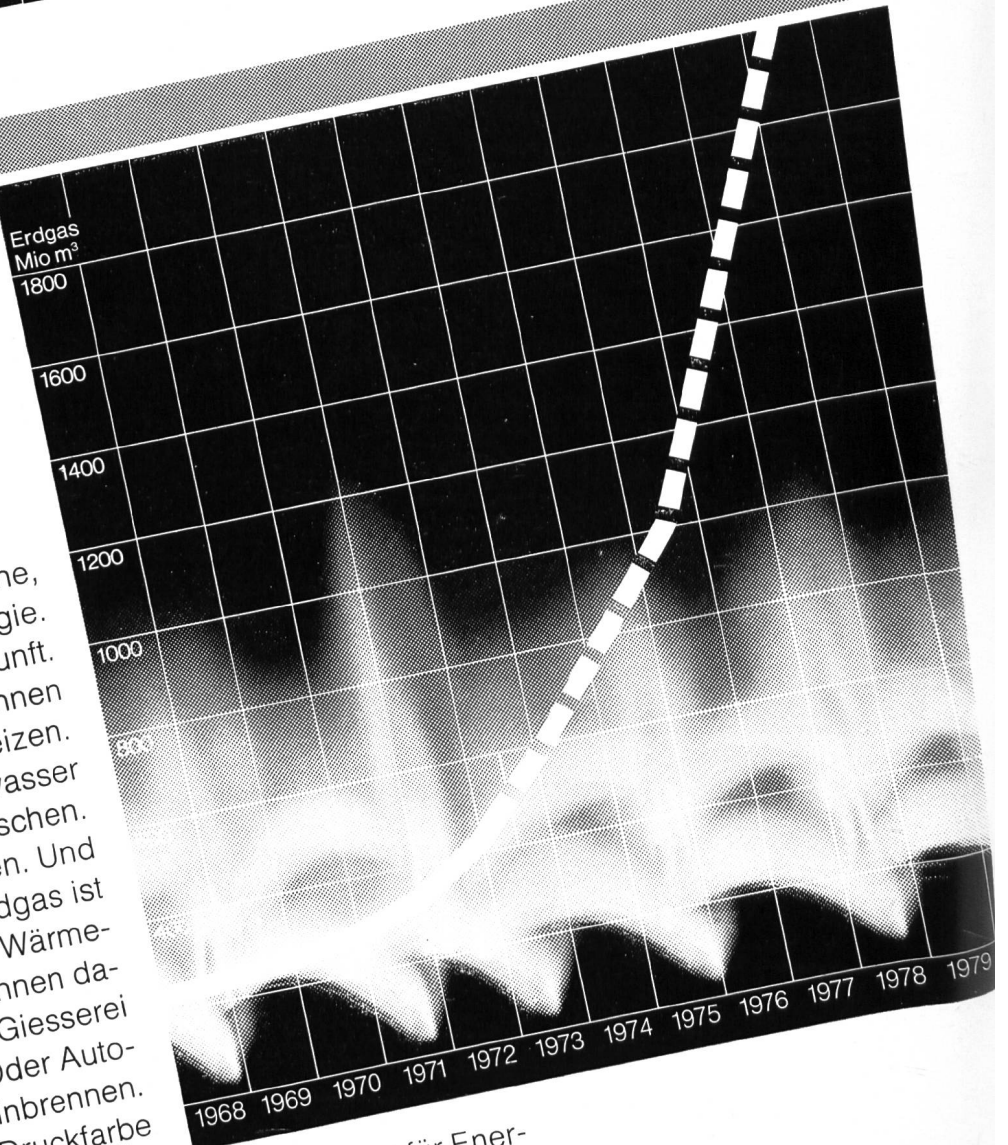
**Schweizerische Isola-Werke**  
**Breitenbach**

erdgas

# die saubere, begehrte Energie

Erdgas ist eine moderne,  
saubere Energie.  
Eine Energie mit Zukunft.  
Mit Erdgas können  
Sie kochen. Und heizen.  
Und Warmwasser  
bereiten. Und waschen.  
Und trocknen. Und  
klimatisieren. Erdgas ist  
eine ideale Wärme-  
energie. Sie können da-  
mit auch eine Giesserei  
betreiben. Oder Auto-  
lacke einbrennen.  
Oder Druckfarbe  
trocknen. Es gibt tausend  
Anwendungsmög-  
lichkeiten für Erdgas. Im  
Haushalt, im Gewerbe  
und in der Industrie. Die  
Fachleute vom Gas-  
werk beraten Sie gerne.

Das Eidg. Amt für Ener-  
giewirtschaft schätzt,  
dass der Gasverbrauch  
bis im Jahre 2000 um  
das Zwölf- bis Sechzehn-  
fache zunehmen dürfte.



# Projektleiter

# Energie- verteilungs- anlagen

Unser Auftraggeber ist eine bedeutende schweizerische Industrieunternehmung, deren qualitativ hochstehende Erzeugnisse in der ganzen Welt geschätzt werden. Für den Grossanlagenbau im Bereiche der Energieverteilung suchen wir eine selbständige Persönlichkeit mit Führungserfahrung zur Leitung von komplexen Projekten.

Wir richten uns an Elektroingenieure ETH mit Ausbildungsschwerpunkt Starkstrom oder Regelungstechnik und einer mehrjährigen Tätigkeit auf den Sektoren Anlagenbau oder Steuerungen. Interessenten mit Erfahrung im Schalter- oder Apparatebau können auch berücksichtigt werden. Die vielseitige Aufgabe verlangt Organisationstalent, Verhandlungsgeschick, Einfühlungsvermögen, Beharrlichkeit und gute englische und französische Sprachkenntnisse.

Das Unternehmen verfügt über zeitgemässe Anstellungsbedingungen und ermöglicht Ihnen im Rahmen des dynamischen Wachstums eine optimale persönliche Entwicklung.

Qualifizierten Bewerbern, welche sich für diese interessante Karrieremöglichkeit interessieren, geben wir in einer persönlichen Unterredung weitere Informationen. Setzen Sie sich bitte telefonisch oder schriftlich mit uns in Verbindung. Wir sichern Ihnen strengste Diskretion zu.

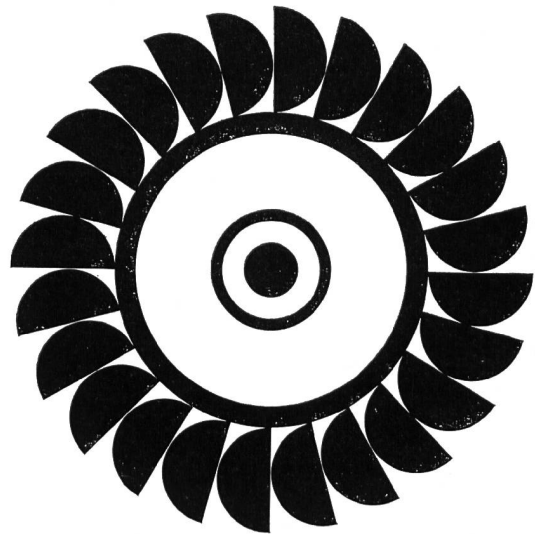


## KNIGHT WEGENSTEIN AG

Management-Beratung und technische Planung  
Abteilung und Personalberatung  
Förrlibuckstrasse 66  
8005 Zürich

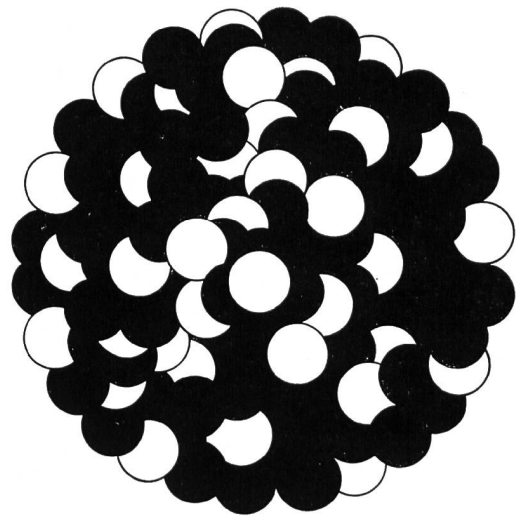
Telefon: 01/44 29 22  
Ausser Geschäftszeit: 042/21 40 33

# Die Zukunft



*Pelton-Turbinenrad*

*gehört den Wasserkraftwerken  
und den Kernkraftwerken.*



*Uran-Atomkern*

*Durch unsere Beteiligung  
an beiden Produktionsarten  
können wir Sie auch in Zukunft  
genügend, sicher und preiswert  
mit Strom versorgen.*

*Strom für alle –*

# CKW

*Centralschweizerische Kraftwerke Luzern*

# WOERTZ

## Kunststoff-Abzweigdosen

in 3 Grössen mit konischen Thermoplast-Rohrstutzen zum Durchstossen oder Ausschneiden lösen Ihnen zahlreiche Installationsprobleme in Wohnungsbau, Gewerbe und Industrie.

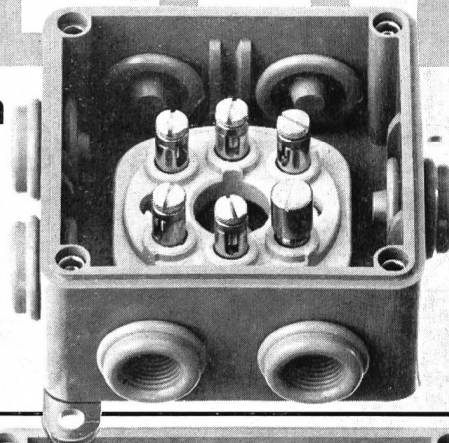
Zur Verwendung in trockenen, feuchten und staubigen Räumen. Vereinfachen die Installation und erleichtern die Lagerhaltung.

Unsere Grössen :

90 x 90 x 54 mm  
bis 7 x 2,5 mm<sup>2</sup>  
500 V

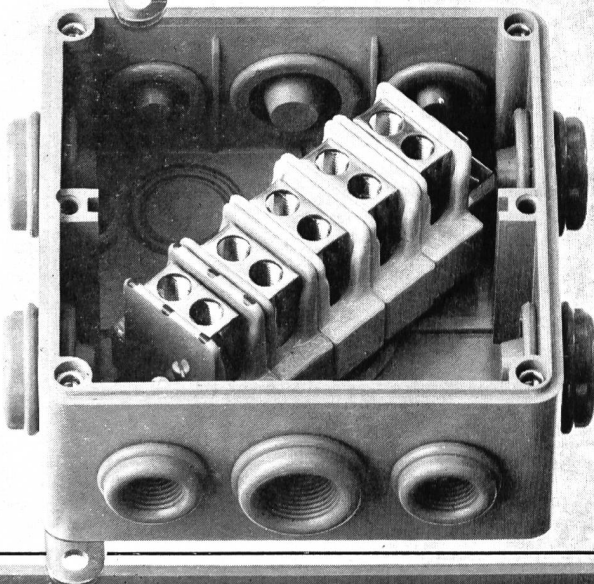
120 x 120 x 68 mm  
bis 5 x 16 mm<sup>2</sup>  
500 V

180 x 130 x 80 mm  
bis 5 x 35 mm<sup>2</sup>  
500 V

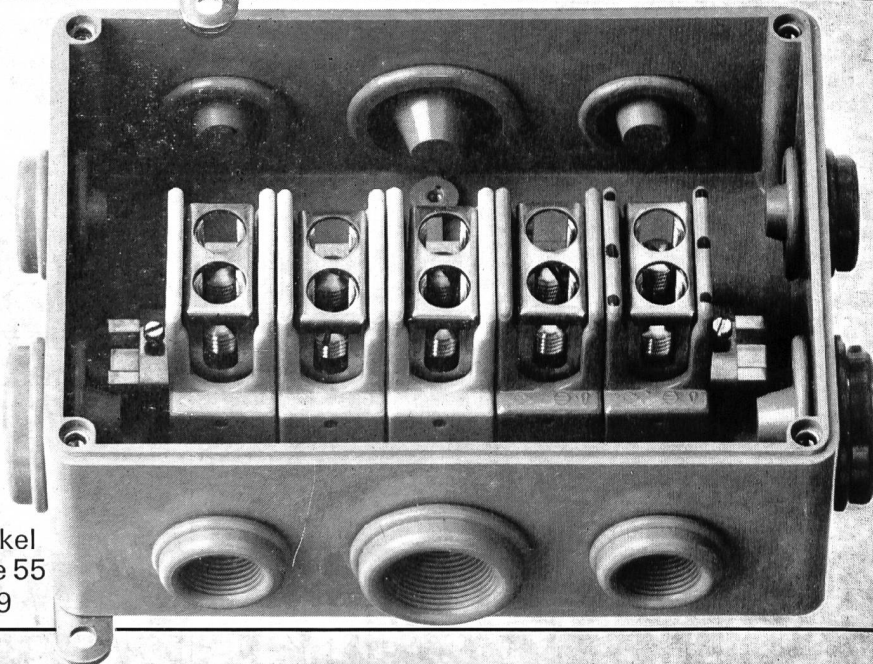


Mit einer einzigen Dose können alle normalen Abzweig- und Verbindungsprobleme gelöst werden. Anzahl und Durchmesser der einzuführenden Kabel und Rohre brauchen nicht im voraus bekannt zu sein, da genügend grosse und kleine Einführungen vorhanden sind. Das bedeutet: immer die richtigen Dosen auf der Baustelle!

Für die Einführungen werden die Enden der Stutzen durchgestossen oder abgeschnitten. Die elastischen Wandungen legen sich satt um die eingestossenen Kabel oder Rohre und verhindern das Eindringen von Staub und Feuchtigkeit ins Doseninnere. Die konische Form schafft einen derart grossen Dichtungsbereich, dass sowohl Kabel wie Rohre einwandfrei gehalten und abgedichtet werden.

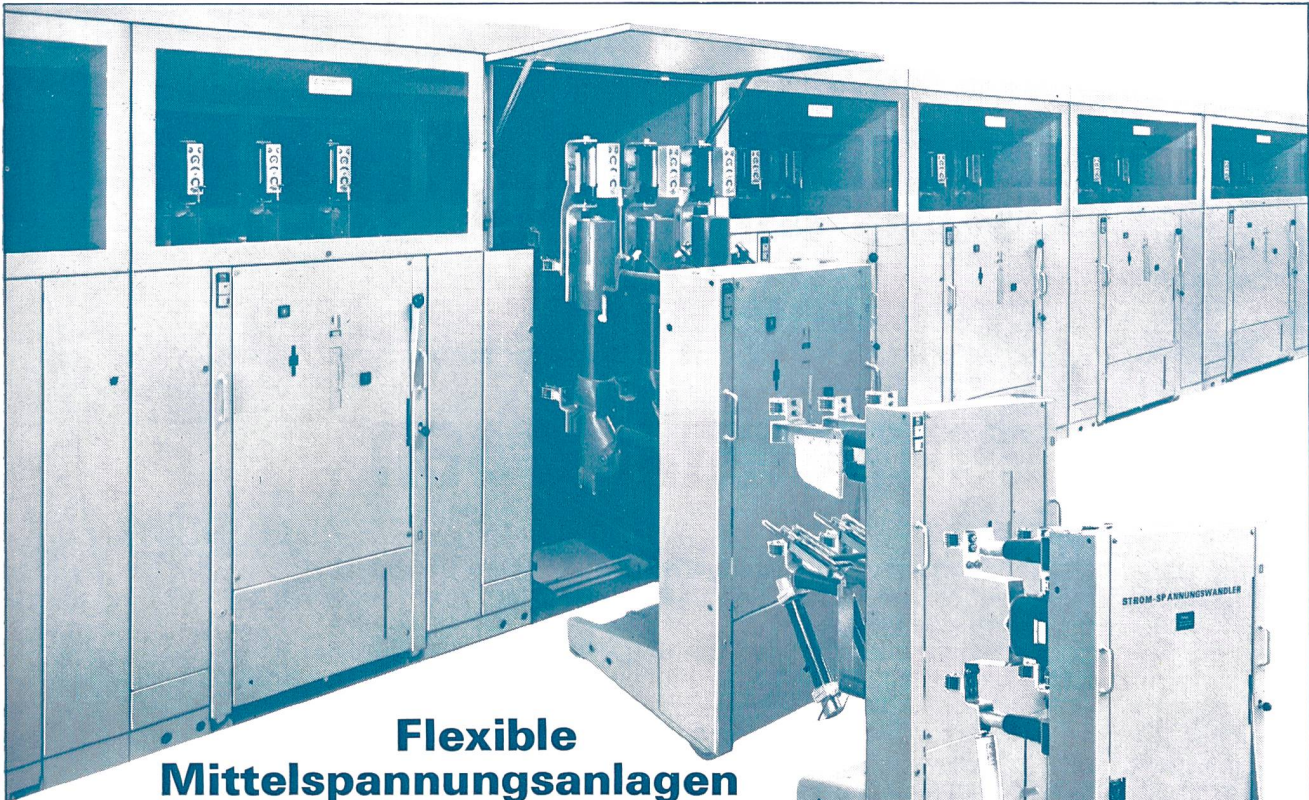


Besonders geeignet für Installationen in Hohldecken und Blindböden



OSKAR  
WOERTZ  
BASEL

Fabrik elektrotechnischer Artikel  
CH-4002 Basel Eulerstrasse 55  
Tel. 061 23 45 30 Telex 63179



## Flexible Mittelspannungsanlagen mit dem Trennwagensystem Sprecher + Schuh

Nutzen Sie die vielen Vorteile des Sprecher + Schuh Trennwagensystems für Innenraumanlagen von 6–24 kV bis 1000 MVA.

Bei der Projektierung Ihrer Anlage müssen Sie sich nicht zuerst festlegen, in welcher Reihenfolge die Felder mit Leistungsschaltern, Lasttrennern oder Messwandlern usw. aneinander gereiht werden sollen.

Die Anlage ist aus Normzellen und, Ihren Bedürfnissen entsprechend, in offener, geschützter oder gekapselter Ausführung aufgebaut.

Die den einzelnen Zellen zugeordneten Geräte, wie Leistungsschalter, Lasttrenner, Messwandler, Überspannungsableiter usw., sind auf Wagen montiert und können somit wahlweise in die Zellen eingefahren werden.

Sämtliche Wagen haben dieselben Hauptabmessungen und einen einheitlichen Trennmechanismus mit den entsprechenden Verriegelungen und sind zudem austauschbar.

Schaltfehler werden dabei vermieden. Damit wird jeder Abgang auf seine Bedürfnisse wirtschaftlich ausgerüstet und kann somit auch auf neue Wünsche umgestellt werden.

Dieses System ist dadurch derart flexibel, dass Änderungen, Erweiterungen und Anpassungen der Schaltanlage an veränderte Betriebsverhältnisse jederzeit möglich sind.

Planen Sie Ihre Anlagen mit Sprecher + Schuh.

**sprecher+schuh**

Sprecher + Schuh AG  
5001 Aarau/Schweiz  
Tel. 064/22 33 23



Das Institut Bachema hilft Ihnen bei der Lösung  
von Umweltschutzproblemen durch

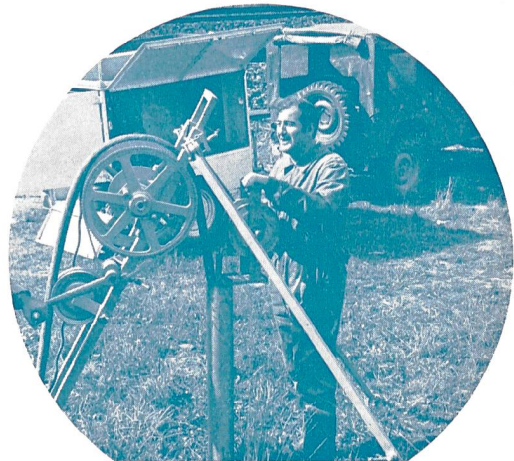
# rasche und exakte Analysen von Wasser- und Erdmaterialproben

- bei Quell- und Grundwasserverschmutzungen bedingt durch • Benzin- und Ölunfälle • Jaucheeinbrüche • Deponien unterschiedlicher Provenienz • Infiltration belasteten Oberflächenwassers.
- bei Plankton- und Fischsterben infolge Zuleitung von Schwermetallen und anderen toxisch wirkenden Kationen und Anionen • von organischen Lösungsmitteln • von Pestiziden.
- bei chemischer und bakteriologischer Veränderung der Trinkwasserqualität infolge • Sauerstoffschwund • Aggressivität • Auftreten von chemischen und mikrobiellen Verschmutzungsindikatoren • Kontamination durch pathogene Keime.

Das Institut Bachema bietet Ihnen auf diesem Gebiet die umfassende Dienstleistung durch kompetente Fachleute:

- 1.** Eigener Abholdienst bei Abonnements- und Einzelaufträgen (z. B. periodische Trinkwasserkontrollen, Fließgewässeranalysen, Bäderkontrollen)
- 2.** Sofortiger Einsatz im Feld mit eigener, mobiler Pumpstation mit Notstromaggregat und Tauchpumpen verschiedener Förderleistung (z. B. für Kleinpumpversuche, K-Wert-Messungen, periodische Entnahmen ab Beobachtungsrohren bei Ölunfällen usw.)
- 3.** Sinnvolle, moderne Laboreinrichtungen für schnelle Analysen innert Stunden bei dringenden Sanierungsmassnahmen, speziell bei Ölunfällen (sofortige Extraktionen und IR-Messungen der Kohlenwasserstoff-Gehalte)
- 4.** Umgehende telefonische und schriftliche Datenübermittlung
- 5.** Expertisen und Beratungen in allen einschlägigen Sachgebieten

Bitte rufen Sie uns an. Eine ausführliche Dokumentation ist bereit. Zu einer Besichtigung unserer Laboratorien sind Sie freundlich eingeladen. Wir sind jederzeit für Sie da.



**institut bachema**

Sonneggstrasse 63  
Telefon 01/47 08 22

ausser Bürozeit Tel. 01/53 63 05 oder 01/720 73 95