

Zeitschrift: Wasser- und Energiewirtschaft = Cours d'eau et énergie
Herausgeber: Schweizerischer Wasserwirtschaftsverband
Band: 65 (1973)
Heft: 3-4

Werbung

Nutzungsbedingungen

Die ETH-Bibliothek ist die Anbieterin der digitalisierten Zeitschriften auf E-Periodica. Sie besitzt keine Urheberrechte an den Zeitschriften und ist nicht verantwortlich für deren Inhalte. Die Rechte liegen in der Regel bei den Herausgebern beziehungsweise den externen Rechteinhabern. Das Veröffentlichen von Bildern in Print- und Online-Publikationen sowie auf Social Media-Kanälen oder Webseiten ist nur mit vorheriger Genehmigung der Rechteinhaber erlaubt. [Mehr erfahren](#)

Conditions d'utilisation

L'ETH Library est le fournisseur des revues numérisées. Elle ne détient aucun droit d'auteur sur les revues et n'est pas responsable de leur contenu. En règle générale, les droits sont détenus par les éditeurs ou les détenteurs de droits externes. La reproduction d'images dans des publications imprimées ou en ligne ainsi que sur des canaux de médias sociaux ou des sites web n'est autorisée qu'avec l'accord préalable des détenteurs des droits. [En savoir plus](#)

Terms of use

The ETH Library is the provider of the digitised journals. It does not own any copyrights to the journals and is not responsible for their content. The rights usually lie with the publishers or the external rights holders. Publishing images in print and online publications, as well as on social media channels or websites, is only permitted with the prior consent of the rights holders. [Find out more](#)

Download PDF: 18.02.2026

ETH-Bibliothek Zürich, E-Periodica, <https://www.e-periodica.ch>

rittmeyer messen steuern fernsehen

Unser Arbeitsgebiet ist die Projektierung und der Bau von Mess-, Steuer- und Regelungsanlagen für Wasserversorgungen, Abwasserreinigungsanlagen, Wasserkraftwerke, Hydrographie-Stationen, Bewässerungsanlagen, Entwässerungsanlagen, Industriebetriebe, Schiffsschleusen, thermische und Atomkraftwerke sowie Grosstankanlagen. Das Spezialgebiet Wasserwirtschaft stellt oft aussergewöhnliche Anforderungen an die Systeme und Geräte: hohe Betriebssicherheit, einfache Bedienung, minimalen Wartungsaufwand, lange

Lebensdauer und Robustheit gegenüber extremen Umgebungsbedingungen. Bei vielen Mess- und Regelungsaufgaben ist zudem eine sehr grosse Genauigkeit unerlässlich.

Die Apparate, mit denen wir Kunden auf der ganzen Welt beliefern, bauen wir grösstenteils selbst; da-

her können wir Nachlieferungen und Reparaturen auf Jahrzehnte hinaus gewährleisten. Seit 1904 haben wir über 6000 Anlagen gebaut und dabei viele wertvolle Erfahrungen erworben. Durch ständige Weiter- und Neuentwicklung halten wir Schritt mit der Technik. Daher sind wir in der Lage, Ihnen zweckmässige und moderne Ausrüstungen in einwandfreier Qualität zu liefern. Möchten Sie gerne mehr und genaueres über unser Fabrikationsprogramm erfahren, senden wir Ihnen gerne unverbindlich Dokumentationsmaterial.

rittmeyer

Franz Rittmeyer AG 6300 Zug 2, Schweiz
Telefon 042 33 1991

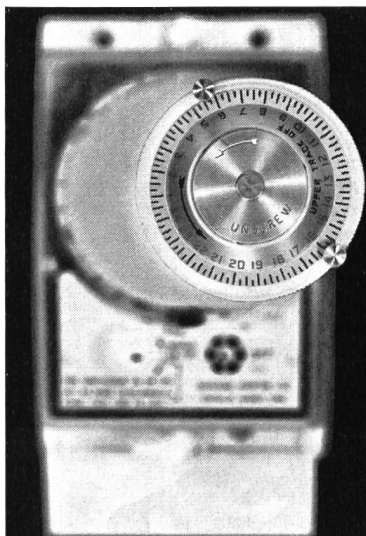


FREILEITUNGEN
FAHRLEITUNGEN
ELEKTRISCHE INSTALLATIONEN
FUNKANLAGEN

Aktiengesellschaft **KUMMLER & MATTER** 8026 **ZÜRICH**

Zweigniederlassungen in Chur, Martigny, Spiez, Spreitenbach, Winterthur

01/44 42 40



Diese Zeitscheibe gibt den Ausschlag bei Ihrer Wahl!

Dank der zwei Schaltebenen erlaubt sie bei einem 24-stündigen Umlauf eine Minimalschaltdauer von einer Viertelstunde. Unsere Zeitschalter SANGAMO WESTON mit der ausgereiften Konstruktion haben sich schon zehntausendfach bewährt.

Eine grosse Auswahl verschiedenster Typen steht zu Ihrer Verfügung.



Walter Ohr AG 8125 Zollikerberg Telefon 01 63 66 66

Heliswiss schafft's im Fluge

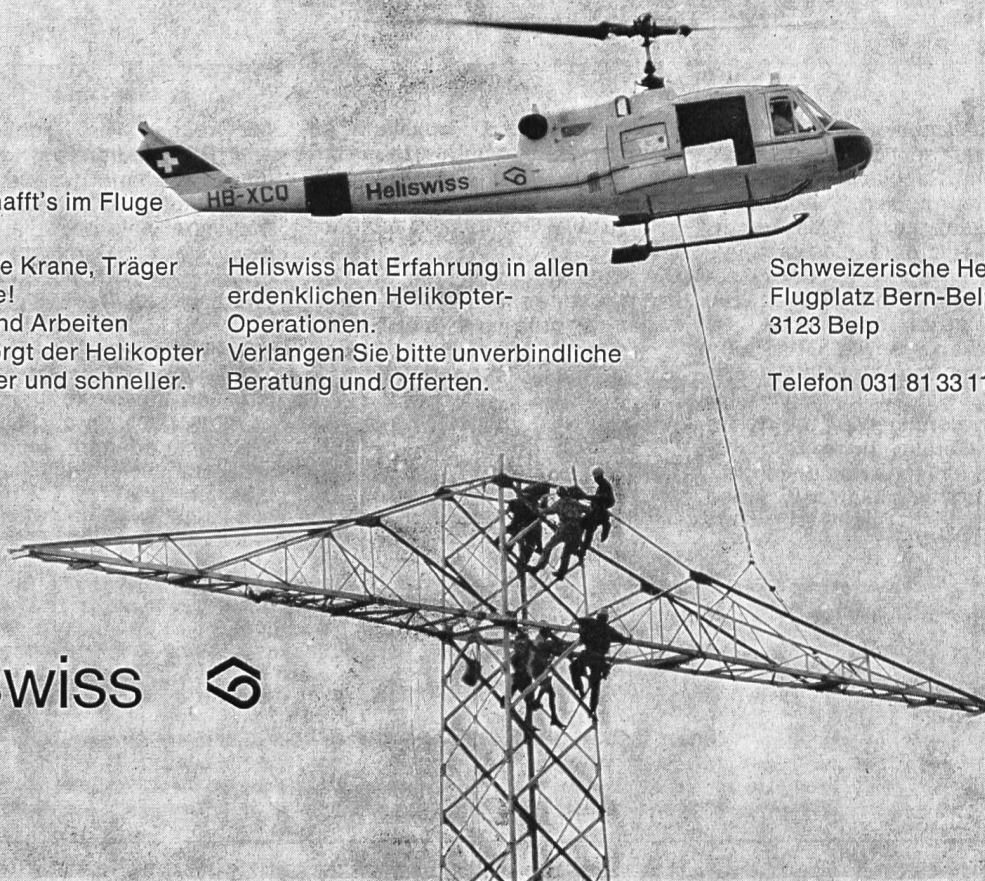
Vergessen Sie Krane, Träger und Maultiere! Transporte und Arbeiten aller Art besorgt der Helikopter besser, billiger und schneller.

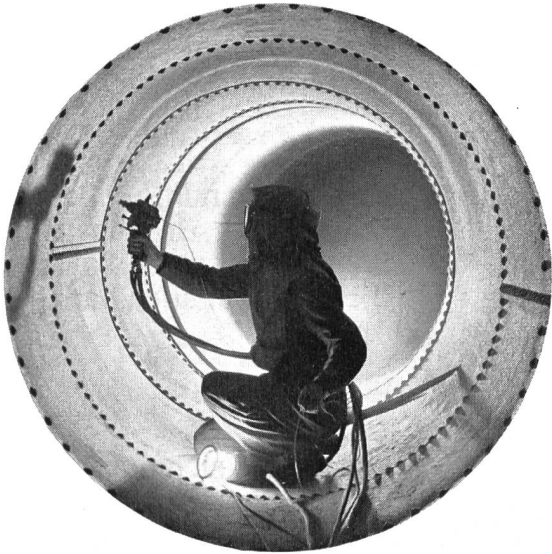
Heliswiss hat Erfahrung in allen erdenklichen Helikopter-Operationen. Verlangen Sie bitte unverbindliche Beratung und Offerten.

Schweizerische Helikopter AG
 Flugplatz Bern-Belpmoos
 3123 Belp

Telefon 031 81 33 11 Telex 32 540

Heliswiss 





Wenn Sie im Oberflächenschutz - Sektor

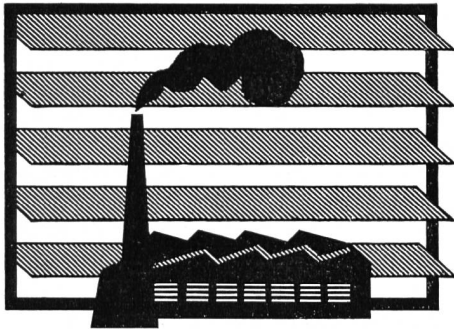
- in Termindruck sind,
- Kosten einsparen müssen,
- anspruchsvolle technische Probleme zu lösen haben,

fragen Sie uns an! Ihr Fall wird einer genauen Studie unterzogen. Sie erhalten einen gut durchdachten und daher in jeder Hinsicht wirtschaftlichen Offertenvorschlag.

Je nach Problemstellung werden wir für Entrostungs-, Spritzverzinkungs- und Anstricharbeiten konventionelle Mittel oder eigene, spezielle Verfahren einsetzen.

Korrosions- und Oberflächenschutzarbeiten
Protections anti-corrosives et de surfaces

gebr. darani
 ch-6760 Faido ☎ 094-381022



LAMEGO-Lüfter

Robuste Konstruktion
 Eloxierte Aluminiumprofile
 Lamellen aus Glas
 Zugfreie Lüftung
 Regulierung nach Bedarf
 Keine vorstehenden Fensterflügel
 Lüftung auch bei Regen möglich



Beratung, Offerten und Referenzen durch

GRÜNINGER AG

Glas und Spiegel Trimbach, Industriestrasse 9
 Briefadresse: 4600 Olten 1, Postfach Tel. 062/2214 22
 Zweigbetrieb: 8953 Dietikon, Allmendstr. 27 Tel. 01/88 34 06

**57. Schweizer
 Mustermesse
 7. - 17. April 1973
 Basel**



**Die Frühjahrsmesse der Schweiz
 als von Grund auf neu strukturierte
 und übersichtlich gestaltete Messe**

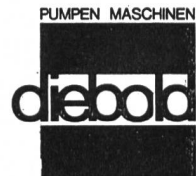
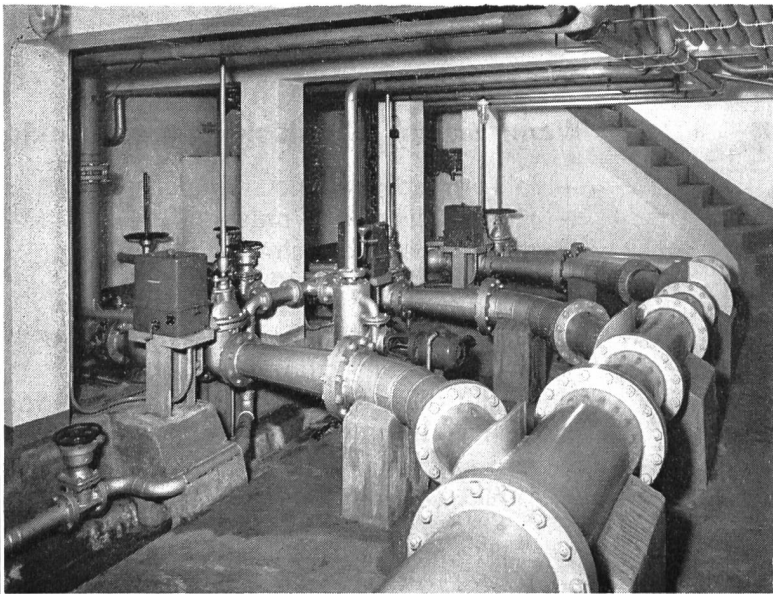
- Erste Europäische Uhren- und Schmuckmesse mit mehr als 600 Ausstellern aus neun europäischen Ländern auf 44 000 m² Hallenfläche
- Ein schweizerisches Möbelzentrum an neuem Standort mit ansprechender Ambiance
- Erstmals ein Haushaltzentrum mit breitem internationalem Angebot
- Baumesse mit ausländischem Angebot
- Faszinierende Textilschauen
- Zahlreiche Sonderschauen, Dienstleistungsbetriebe usw.
- Transport (Nutzfahrzeuge und Autocars) schweizerischer Herkunft
- Camping, Garten: alles für das Leben im Freien

Gesamthaft ein Angebot der Konsumgüter-, Bau- und technischen Industrie von 2500 Firmen auf 170 000 m² Ausstellungsfläche

Öffnungszeiten:
 Neu ab 9.00-18.00 Uhr. Kartenverkauf ab 8.30 Uhr
 Eintrittspreis an allen Tagen Fr. 7.-

Auf den Schweizer Bahnen einfach für retour
 (Minimalpreis 2. Klasse Fr. 10.40, 1. Klasse Fr. 15.60)

**Bedienen Sie sich des neuen Prospektes
 «Ihr Begleiter durch die Messehallen»
 Bei den Informationsstellen erhältlich**

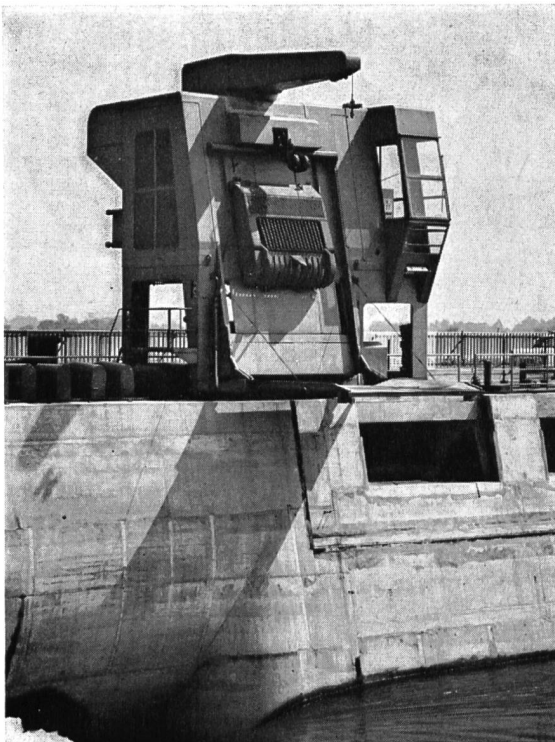


liefert nicht nur Pumpen für
Trinkwasser, Brauchwasser,
Schmutzwasser, Fäkalien usw.,
Diebold baut auch ganze
Anlagen.

Lassen Sie sich durch
unsere Spezialisten beraten

Gebr. Diebold AG Pumpenbau CH-5400 Baden

Telefon (056) 2 56 77



KW. Strassburg
Rechenreinigungsmaschine mit Turmdrehkran und
Dambalken-Versetzvorrichtung

Rechenreinigungs- maschinen

für Hoch- und Niederdruck-
Kraftwerke,
Kühlwasserefassungen
von thermischen Zentralen,
Abwasserkläranlagen
usw.

**Maschinenfabrik
JONNERET AG
Genf**



Flexible Mittelspannungsanlagen mit dem Trennwagensystem Sprecher + Schuh

Nutzen Sie die vielen Vorteile des Sprecher + Schuh Trennwagensystems für Innenraumanlagen von 6–24 kV bis 1000 MVA.

Bei der Projektierung Ihrer Anlage müssen Sie sich nicht zuerst festlegen, in welcher Reihenfolge die Felder mit Leistungsschaltern, Lasttrennern oder Messwandlern usw. aneinander gereiht werden sollen.

Die Anlage ist aus Normzellen und, Ihren Bedürfnissen entsprechend, in offener, geschützter oder gekapselter Ausführung aufgebaut.

Die den einzelnen Zellen zugeordneten Geräte, wie Leistungsschalter, Lasttrenner, Messwandler, Überspannungsableiter usw., sind auf Wagen montiert und können somit wahlweise in die Zellen eingefahren werden.

Sämtliche Wagen haben dieselben Hauptabmessungen und einen einheitlichen Trennmechanismus mit den entsprechenden Verriegelungen und sind zudem austauschbar.

Schaltfehler werden dabei vermieden. Damit wird jeder Abgang auf seine Bedürfnisse wirtschaftlich ausgerüstet und kann somit auch auf neue Wünsche umgestellt werden.

Dieses System ist dadurch derart flexibel, dass Änderungen, Erweiterungen und Anpassungen der Schaltanlage an veränderte Betriebsverhältnisse jederzeit möglich sind.

Planen Sie Ihre Anlagen mit Sprecher + Schuh.

sprecher+schuh

Sprecher + Schuh AG
5001 Aarau/Schweiz
Tel. 064/22 33 23

Lässt die Thermalquellen von Schinznach-Bad schön gleichmässig sprudeln: das erneuerte Aare-Hilfs-Stauwehr unterhalb von Schinznach Bad.



Thermalquellen-Stauwehr

Bei technischen Eingriffen in die Natur soll die Integrität der natürlichen Abläufe möglichst gewahrt, notfalls künstlich wiederhergestellt werden. Lehrt der Umweltschutz.

Das Stauwehr bei Schinznach-Bad leitet einen Grossteil des Aare-Wassers aus dem Flussbett zum Kraftwerk ab. An der Fluss-Strecke mit dem reduzierten Wasserlauf liegt das berühmte Thermal-Bad.

Schon vor der Ableitung des Aare-Wassers zum Kraftwerk hatte man Unregelmässigkeiten in der Versorgung des Bades mit Thermal-Wasser feststellen müssen: immer dann, wenn der Fluss wenig Wasser führte, sank die Ergiebigkeit der Quelle. Fachleute erklärten sich dies mit dem Absinken des Grundwasser-Spiegels. Die dadurch verursachte Verminderung der Auflast auf den Thermalwasser-Adern bewirkte, dass der Nachfluss der Thermalquelle geringer wurde.

Es war also wünschenswert, die nötige Auflast sicherzustellen, d.h. dem Aare-Spiegel bei Schinznach-Bad eine konstante Höhe zu geben. Zu diesem Zweck errichtete man 1949/52 das erste, nunmehr 1970/72 vollkommen erneuerte Hilfswehr unterhalb des Thermal-Bades.

Der nun stets gleichbleibende Druck sichert dem Bad eine übers ganze Jahr hinweg gleichbleibende Ergiebigkeit. Was beweist: wo das Gleichgewicht im Wasserhaushalt einer Gegend einmal gefährdet erscheint, kann überlegter Stahl-Wasserbau die natürliche Situation manchmal sogar verbessern.

Hilfs-Stauwehr Schinznach-Bad, eine Stahl-Konstruktion von

**ZSCHOKKE
WARTMANN
AG**

5200 Brugg
Telefon 056 42 00 25
Stahlbau
Kesselbau
Apparatebau
Maschinenbau
Kläranlagen