

**Zeitschrift:** Wasser- und Energiewirtschaft = Cours d'eau et énergie  
**Herausgeber:** Schweizerischer Wasserwirtschaftsverband  
**Band:** 65 (1973)  
**Heft:** 1-2

## **Werbung**

### **Nutzungsbedingungen**

Die ETH-Bibliothek ist die Anbieterin der digitalisierten Zeitschriften auf E-Periodica. Sie besitzt keine Urheberrechte an den Zeitschriften und ist nicht verantwortlich für deren Inhalte. Die Rechte liegen in der Regel bei den Herausgebern beziehungsweise den externen Rechteinhabern. Das Veröffentlichen von Bildern in Print- und Online-Publikationen sowie auf Social Media-Kanälen oder Webseiten ist nur mit vorheriger Genehmigung der Rechteinhaber erlaubt. [Mehr erfahren](#)

### **Conditions d'utilisation**

L'ETH Library est le fournisseur des revues numérisées. Elle ne détient aucun droit d'auteur sur les revues et n'est pas responsable de leur contenu. En règle générale, les droits sont détenus par les éditeurs ou les détenteurs de droits externes. La reproduction d'images dans des publications imprimées ou en ligne ainsi que sur des canaux de médias sociaux ou des sites web n'est autorisée qu'avec l'accord préalable des détenteurs des droits. [En savoir plus](#)

### **Terms of use**

The ETH Library is the provider of the digitised journals. It does not own any copyrights to the journals and is not responsible for their content. The rights usually lie with the publishers or the external rights holders. Publishing images in print and online publications, as well as on social media channels or websites, is only permitted with the prior consent of the rights holders. [Find out more](#)

**Download PDF:** 22.01.2026

**ETH-Bibliothek Zürich, E-Periodica, <https://www.e-periodica.ch>**

# Bau von Kläranlagen

dringlicher Bestandteil der Aufgaben des Umweltschutzes

Ein Teilgebiet aus dem vielseitigen Arbeitsprogramm der Firma

## SCHAFIR MUGGLIN AG

### TIEFBAU

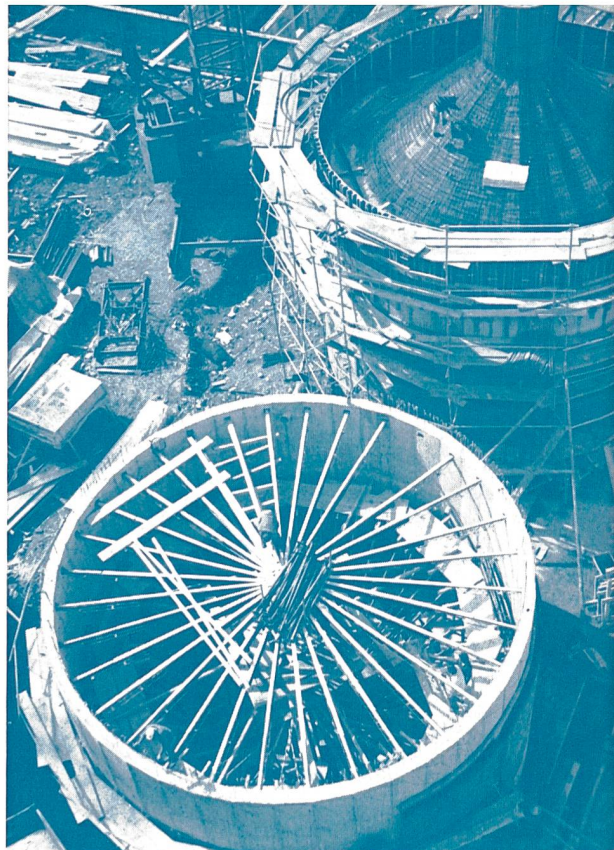
Strassen- und Flugplatzbau  
Stollen- und Tunnelbau  
Kläranlagenbau  
Kraftwerk- und Flussbau  
Postfach 8032 Zürich  
Neumünsterallee 9

### SPEZIALFUNDATIONEN

Postfach 8032 Zürich  
Zollikerstrasse 44  
Telefon (01) 32 52 13  
Telex 5 27 38  
weitere Geschäftsstellen:  
Liestal und Chur

### ERDBAULABOR

alle erdbaumechanischen und  
bauchemischen  
Untersuchungen  
Postfach 4410 Liestal



Aufnahmen der ARA Arosa    Inbetriebnahme Dezember 1972    Ausführung in Arbeitsgemeinschaft durch unsere Filiale Chur

#### Technische Daten:

Standort: Arosa Isel 1618 m ü. M.  
Entwässerungssystem: Mischsystem  
Art des Abwassers: rein häuslich-gewerblich  
Vorfluter: Plessur  
Konzeption: Mechanisch-biologisch  
Schlammbehandlung

#### Ausbaugrösse (Winterspitze):

20 000 EWG	wassermengenmässig
32 000 EWG	schmutzstoffmässig (BSB <sub>5</sub> )
24 000 EWG	schlammässig
150 l/s	Trockenwetteranfall
2,0 TWA	max. Belastung mech. Anlageteil
1,5 TWA	max. Belastung biol. Anlageteil

Plessur  
Mechanisch-Biologisch, Schlammbehandlung

## SCHAFIR MUGGLIN AG



# CORTAILLOD

Sté D'EXPLOITATION DES CABLES ÉLECTRIQUES

**CABLES  
SOUS PLOMB**

**CABLES  
THERMOPLASTIQUES**

**BLEIKABEL**

**KUNSTSTOFFKABEL**

# 7. ish

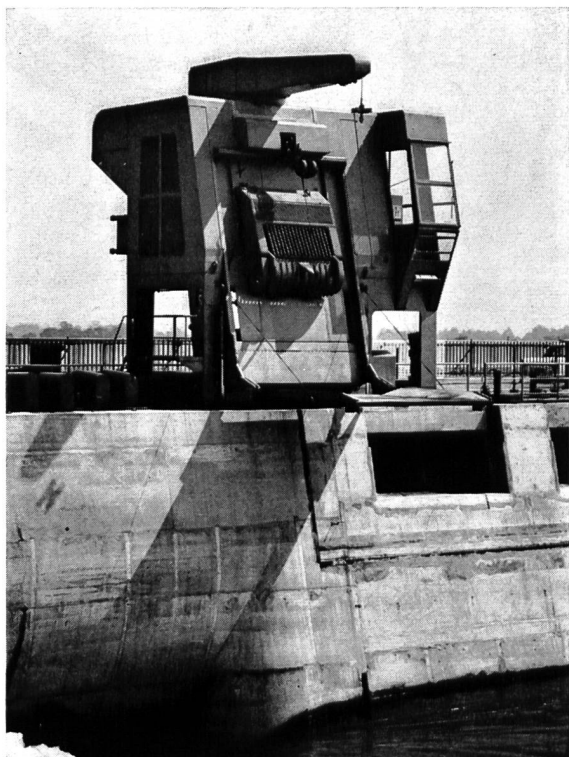
**Internationale Ausstellung  
Sanitär Heizung Klima  
Frankfurt am Main  
28. März — 1. April 1973**

Wieder ist es soweit! Mehr als 1000 Aussteller aus 17 Ländern präsentieren Ihnen den Fortschritt der letzten beiden Jahre. Aktuell, konzentriert und übersichtlich. In Frankfurt am Main. Günstige Gelegenheit, sich umfassend über den international neuesten Stand in den Bereichen Sanitär-, Heizungs-, Lüftungs- und Klimatechnik, der zugehörigen Armaturen, Meß-, Prüf-, Steuer- und Regelgeräte, Rohre und Pumpen, Werkstatteinrichtungen und Werkzeuge zu informieren. Beispielsweise ist der Sektor Küchen und Küchentechnik so umfassend vertreten, daß sich an anderer Stelle kaum eine bessere Vergleichsmöglichkeit findet. Alle auf der 7. ish vertretenen Ausstellerguppen bringen einen repräsentativen Querschnitt ihres hohen Fertigungsstandes. Wer als Fachmann ihren Besuch versäumt, beeinträchtigt sein Fachwissen, das der Kunde voraussetzt.



**Information:**

Natural AG  
Nauenstraße 67  
4002 Basel, Postfach 905  
Telefon (061) 22 44 88



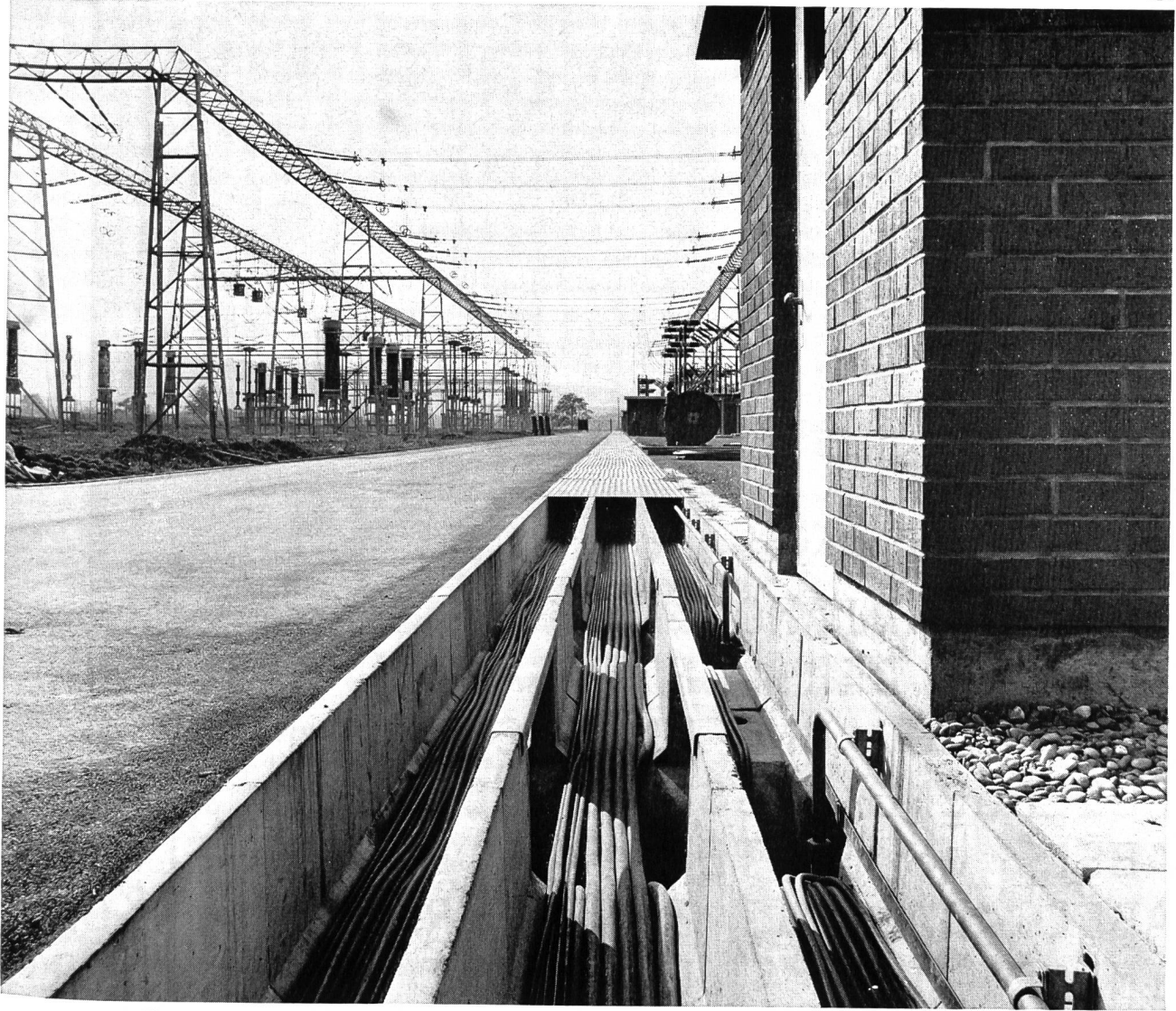
KW. Strassburg  
Rechenreinigungsmaschine mit Turmdrehkran und  
Dambalken-Versetzvorrichtung

## **Rechenreinigungsmaschinen**

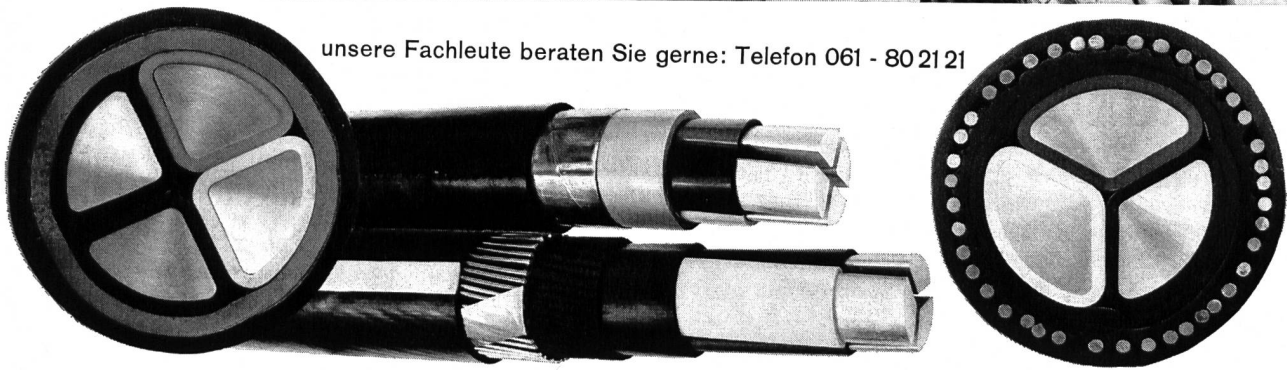
**für Hoch- und Niederdruck-Kraftwerke,  
Kühlwassersammlungen  
von thermischen Zentralen,  
Abwasserkläranlagen  
usw.**

**Maschinenfabrik  
JONNERET AG  
Genf**

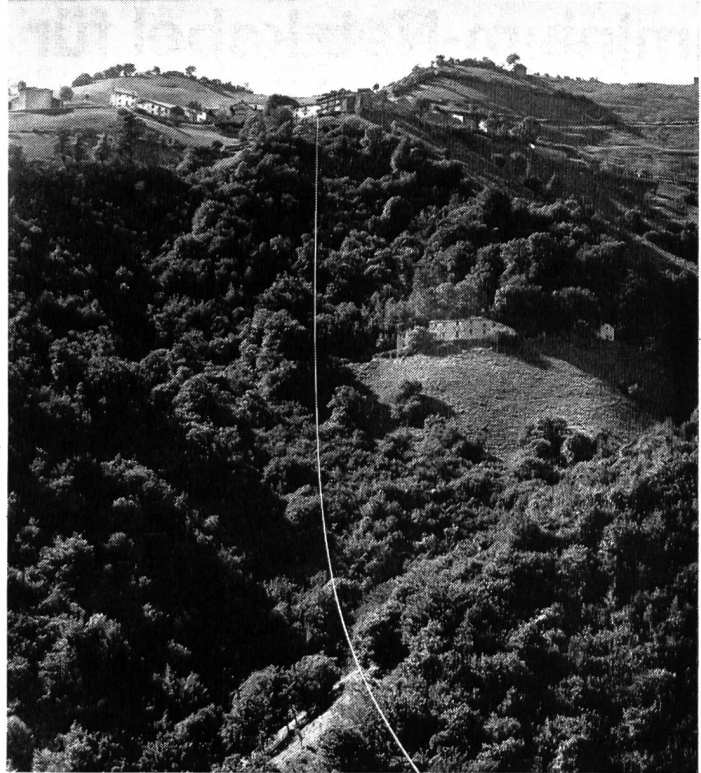
# Aluminium-Netzkabel für Niederspannung



unsere Fachleute beraten Sie gerne: Telefon 061 - 80 21 21



**Schweizerische Isola-Werke  
Breitenbach**



DIE ZUKUNFT  
VON RONCAPIANO  
LIEGT IN DER LUFT, SAGTEN DIE MÄNNER  
AUS BRUGG, UND ENTWICKELTEN FÜR DAS  
ABGELEGENE TESSINER DORF EIN NEUES  
KABEL. ES BESTEHT AUS EINEM TELEFON-  
KABEL, DAS MIT EINEM DRAHTSEIL KOM-  
BINIERT IST. "JETZT IST DER DOKTOR  
NUR NOCH HALB SO WEIT WEG", MEINEN  
DIE RONCAPIANER.

*Brugg macht fast alle Kabelsorten, die es gibt. Sogar Kabel, die es noch nicht gibt. Wenn Brugg einmal kein passendes Kabel hat, zerbrechen sich die Brugger so lange den Kopf, bis sie es haben. Nachdenken ist unser Beruf, heisst es in Brugg.*

*Brugg ist erfinderisch.*



Kabelwerke Brugg AG, 5200 Brugg

Das Wichtigste aus unserem umfassenden Programm:

Höchstspannungskabel bis 400 kV — Hochspannungskabel bis 60 kV, Papierblei und Kunststoff — Niederspannungskabel, Kunststoff und Papierblei — Schwachstromkabel, Papierblei und Kunststoff — Kabelzubehör für alle Kabel — Drahtseile