

**Zeitschrift:** Wasser- und Energiewirtschaft = Cours d'eau et énergie  
**Herausgeber:** Schweizerischer Wasserwirtschaftsverband  
**Band:** 64 (1972)  
**Heft:** 7

## **Werbung**

### **Nutzungsbedingungen**

Die ETH-Bibliothek ist die Anbieterin der digitalisierten Zeitschriften auf E-Periodica. Sie besitzt keine Urheberrechte an den Zeitschriften und ist nicht verantwortlich für deren Inhalte. Die Rechte liegen in der Regel bei den Herausgebern beziehungsweise den externen Rechteinhabern. Das Veröffentlichen von Bildern in Print- und Online-Publikationen sowie auf Social Media-Kanälen oder Webseiten ist nur mit vorheriger Genehmigung der Rechteinhaber erlaubt. [Mehr erfahren](#)

### **Conditions d'utilisation**

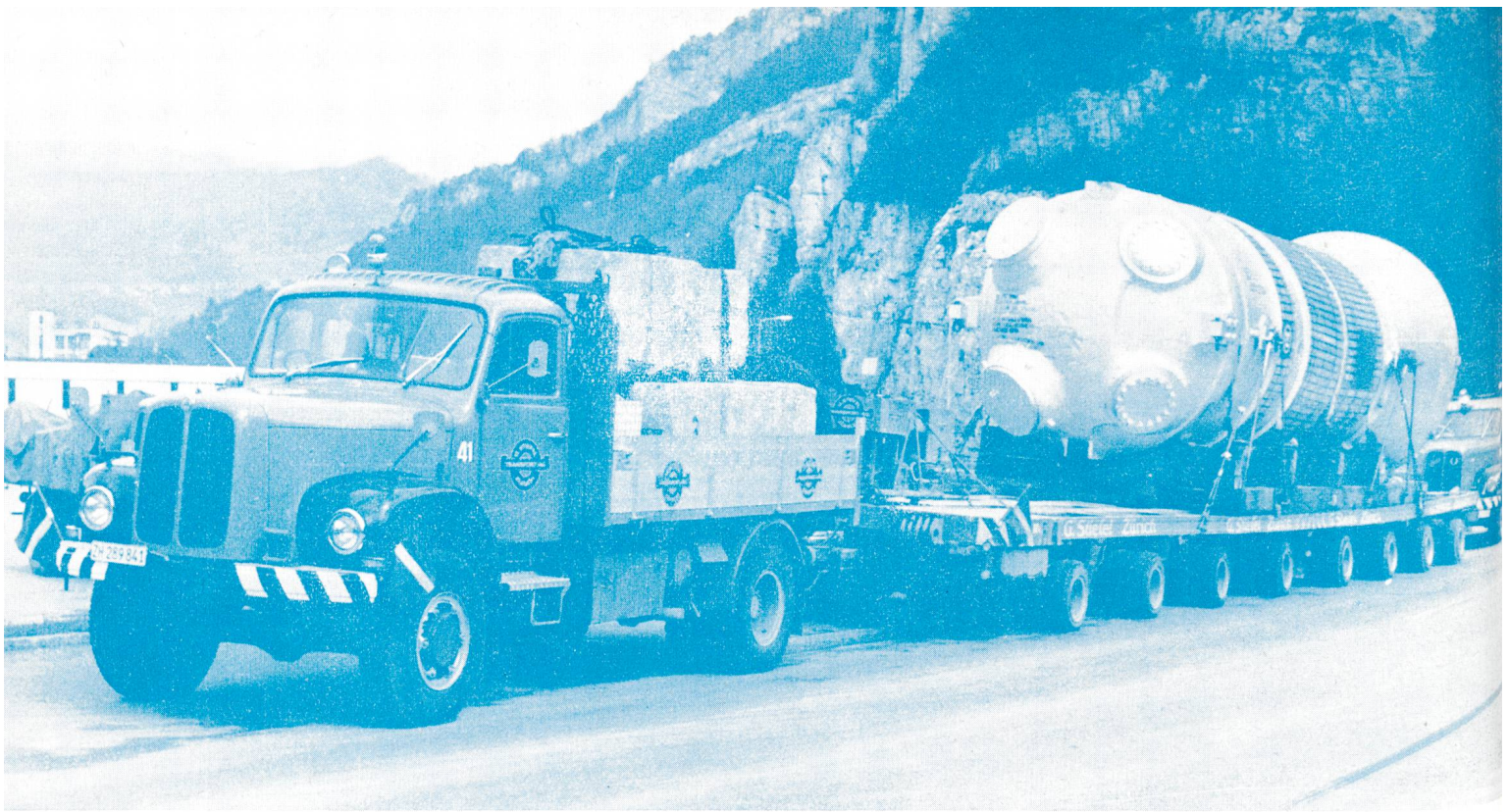
L'ETH Library est le fournisseur des revues numérisées. Elle ne détient aucun droit d'auteur sur les revues et n'est pas responsable de leur contenu. En règle générale, les droits sont détenus par les éditeurs ou les détenteurs de droits externes. La reproduction d'images dans des publications imprimées ou en ligne ainsi que sur des canaux de médias sociaux ou des sites web n'est autorisée qu'avec l'accord préalable des détenteurs des droits. [En savoir plus](#)

### **Terms of use**

The ETH Library is the provider of the digitised journals. It does not own any copyrights to the journals and is not responsible for their content. The rights usually lie with the publishers or the external rights holders. Publishing images in print and online publications, as well as on social media channels or websites, is only permitted with the prior consent of the rights holders. [Find out more](#)

**Download PDF:** 18.02.2026

**ETH-Bibliothek Zürich, E-Periodica, <https://www.e-periodica.ch>**



## 200-Tonnen-Lasten im 30-km-Tempo

auf Europas Strassen ist unsere Spezialität. Wir haben den modernsten und leichtesten Schwertransport-Anhänger mit 220 t Nutzlast.

**16 Achslinien auf 20 Meter Länge** schonen die Strassen und passen sich allen Brückenkonstruktionen an.

## Unter dem Stiefel-Signet verkehren

- die stärksten Schlepper der Schweiz
- die modernsten Schwertransport-Fahrzeuge Europas
- die leistungsfähigsten Einrichtungen für Fabrikumzüge
- Pneuکرane bis 105 Tonnen Hubkraft und bis 90 Meter Hakenhöhe

Unsere Devise **rasch - sicher - rationell**



Verlangen Sie:

- unsere Transport-Vorschläge
- unsere Montage-Projekte
- unsere Prospekte über 63 verschiedene Geräte, Fahrzeuge, Hubeinrichtungen
- und wenn's pressiert über eine unserer 56 Funkstationen

8045 Zürich: Uetlibergstr. 20  
Tel. 051 / 33 11 33 (6 Linien)  
und 051 / 35 44 35 (5 Linien)  
Telex 54402



*apropos Niederspannungs-Netz:*

**Das geeignetste Kabel  
können Sie nur dann finden,  
wenn Ihr Berater  
auch alle Typen herstellt**

**( wie z.B. Brugg )**

DAS VOLLSTÄNDIGE KABELPROGRAMM  
FÜR NIEDERSpannungs-Netze:

PPb      Haftmasse-Papierbleikabel  
TT (Tdc) Thermoplastkabel  
TPb      Thermoplast-Bleikabel  
TKT      Ceanderkabel  
Tsp      Thermoplast-Spezialkabel

alle Typen als Einleiterkabel oder Mehrleiterkabel  
mit runden massiven Elektrolytkupferdrähten oder  
mit verseilten Elektrolytkupferdrähten oder  
mit runden verseilten Aluminiumdrähten oder  
mit sektorförmigen massiven Aluminiumdrähten  
in Querschnitten von 1 bis 1000 mm<sup>2</sup>  
mit Armierung und Korrosionsschutz in allen Ausführungen

DAS KABELPROGRAMM AUS BRUGG

*Brugg – für unsichtbare Sicherheit*

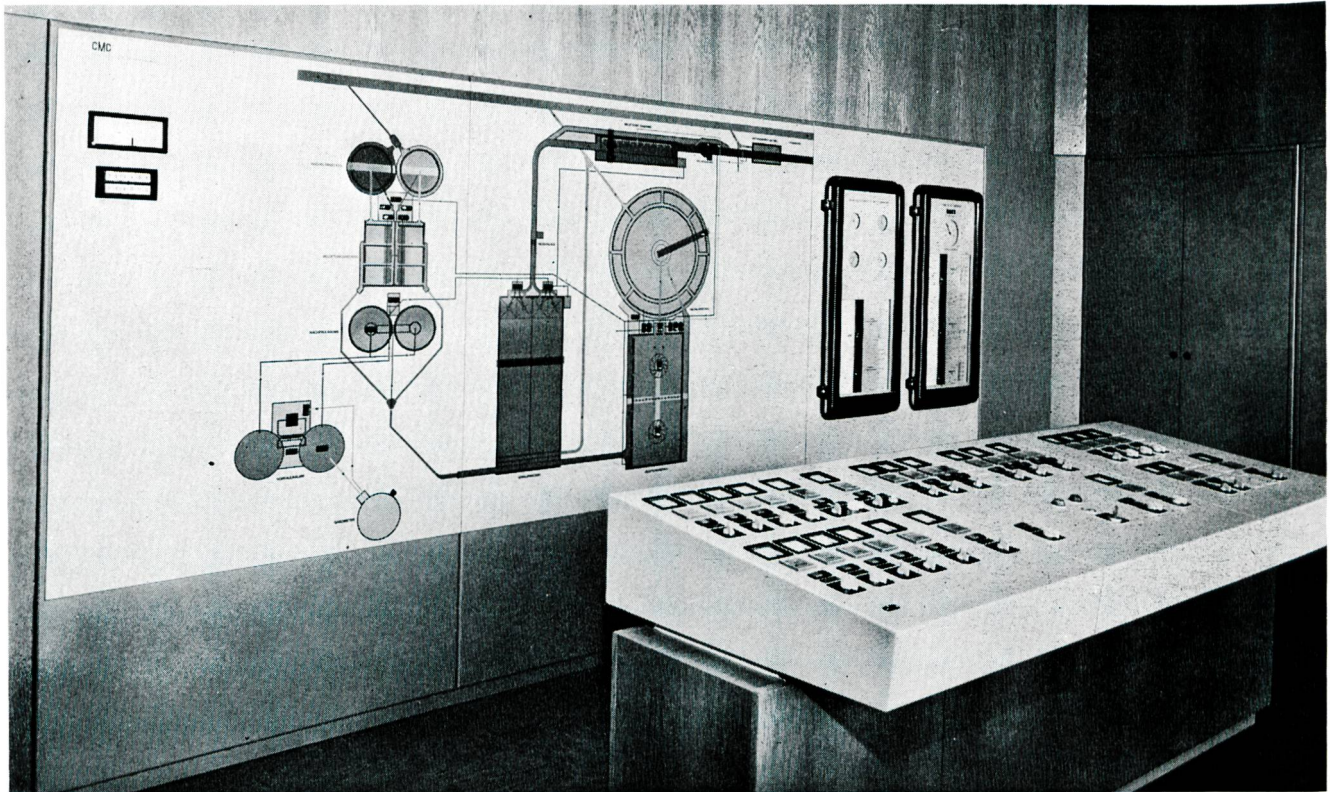


Kabelwerke Brugg AG  
5200 Brugg, 056-41 11 51

## Zukunft mit CMC

### Elektrische Steuerungen

*Vielfältig sind die Steuerungsprobleme in Kläranlagen, Pumpwerken, Kehrlichtverbrennungs- oder -verwertungsanlagen. Wir sind durch unsere Erfahrung in der Lage, technisch zweckdien-*



*liche Steuerungen zu projektieren und auszuführen. Die Verwendung eigener Komponenten gewährleistet höchste Betriebssicherheit.*

*Das Bild zeigt den Überwachungs- und Schaltraum einer Kläranlage für etwa 20000 Einwohner. Der mechanische Anlagenteil ist schematisch dargestellt. Durch die optische Signalisierung des Betriebszustandes ist eine rasche Kontrolle möglich. Im Kommandopult sind Befehlsapparate und Messinstrumente übersichtlich angeordnet.*

# CMC

**Carl Maier + Cie** 8201 Schaffhausen

Elektrische Schaltapparate und Steuerungen

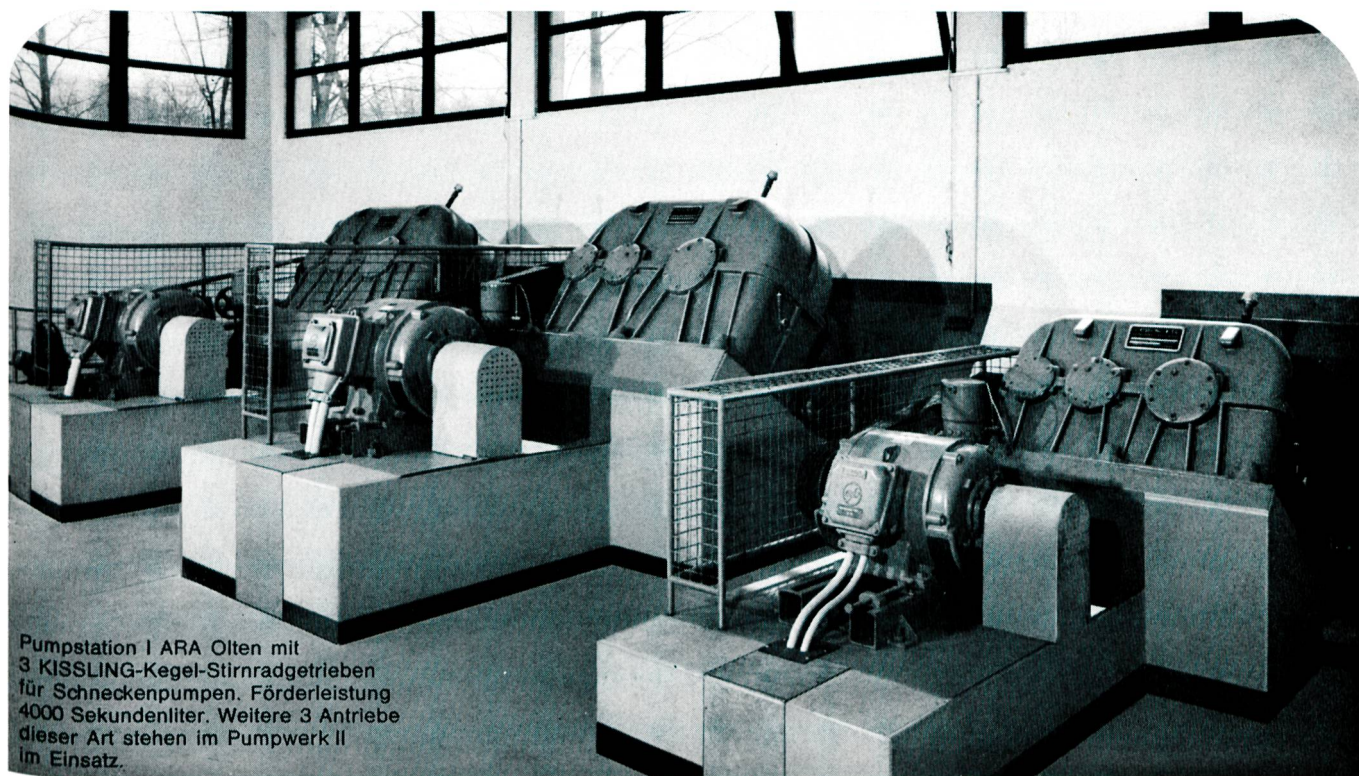
Telefon 053-81666



# 350 Kläranlagen



sorgen für die Reinigung der steigenden  
Abwasserflut in der Schweiz.



Pumpstation I ARA Olten mit  
3 KISSLING-Kegel-Stirnradgetrieben  
für Schneckenpumpen. Förderleistung  
4000 Sekundenliter. Weitere 3 Antriebe  
dieser Art stehen im Pumpwerk II  
im Einsatz.

**KISSLING**

L. KISSLING & CO  
Maschinenfabrik  
8052 ZÜRICH  
Tel. 01 50 24 00

Zahnradgetriebe für leistungsfähige

- Schneckenpumpen
  - Rührwerke in Belüftungsbecken
  - Schlamm-Rundräumer
  - Rechen-Reinigungsmaschinen
- sind erprobte Helfer in vielen  
bedeutenden Anlagen.



# Sauberes Wasser

## Reinigung kommunaler Abwässer

### *Phosphatelimination*

mit Aluminiumsulfat W Uetikon  
Fällmittel 3 Uetikon

## Reinigung industrieller Abwässer

### *Fällung und Flockung*

mit Fällmittel 3 Uetikon  
Aluminiumsulfat 17 %  
Aluminiumsulfat W Uetikon

### *Abwasserneutralisation*

mit Schwefelsäure  
Natronlauge

### *Abwasserentgiftung*

mit Eisen-II-sulfat krist.  
Natriumbisulfit, fl. u. pulv.

## Wasseraufbereitung

### *Fällung und Flockung*

mit Eisen-III-chlorid Uetikon  
Aluminiumsulfat 17 %

### *Entkeimung*

von Schwimmbadwasser  
mit Eau de Javel

## mit Chemikalien aus Uetikon



### Chemische Fabrik Uetikon

vormals Gebrüder Schnorf

gegründet 1818

8707 Uetikon

Telefon 01 74 03 01





## \* Algerien

Im Rahmen ihrer Förderungsmassnahmen unterstützt die Bundesregierung die Arbeit des Secrétariat d'Etat à Hydraulique (SEH) beim Ausbau des wasserwirtschaftlichen Dienstes in Algerien.

**Wir suchen** für dieses Projekt zwei

### **Diplom- Ingenieure**

**der Fachrichtung  
Wasserbau, Wasserwirtschaft**

mit Planungserfahrung und speziellen Kenntnissen und Erfahrungen in der Leitung und Konstruktion von grossen Wasserbauvorhaben (Flussregulierungen, Dammbau, Speicherbewirtschaftung usw.) für zunächst zwei Jahre.

**Einsatzort:** Stadt Algier, mit ausgedehnten Projektreisen, Feldbegehungen und örtlichen Untersuchungen.

**Wir erwarten:** Tropentauglichkeit (lassen wir auf unsere Kosten feststellen); gute Französischkenntnisse; die menschliche und berufliche Qualifikation, die eine Tätigkeit im Rahmen der Entwicklungshilfe verlangt.

**Wir bieten:** Sprachliche und länderkundliche Vorbereitung, überdurchschnittliches Einkommen, steuerfreie Auslandszulagen, Kinderzuschläge, Zuschüsse, Beihilfen, Uebernahme aller Reisekosten (auch für die Familie), weitere fortschrittliche Sozialleistungen.

**Bewerbungen:** Erbitten wir mit den üblichen Unterlagen und der Angabe des frühesten Eintrittstermins an die Abteilung

Werbung und Auswahl unter der Kennziffer FE 1819 — WA 9074 der  
**Deutschen Förderungsgesellschaft für Entwicklungsländer (GAWI)**  
GmbH, 6000 Frankfurt/Main  
Oberlindau 54-56, Telefon: 71 24 220

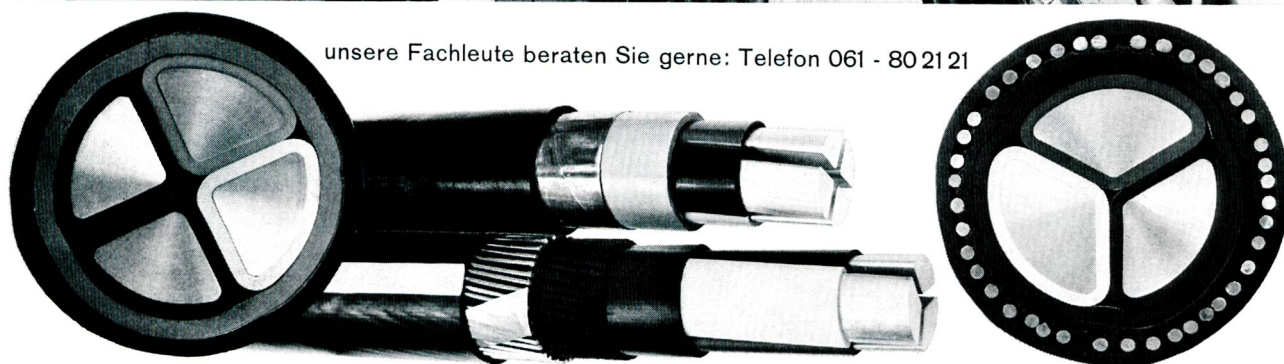
\* GAWI — Deutsche Förderungsgesellschaft für Entwicklungsländer — ist treuhänderisch für die Bundesregierung im Rahmen ihrer Projekte der technischen Hilfe tätig. Dazu gehört (beinahe als Wichtigstes) der Einsatz geeigneter Fachkräfte und ihre Betreuung im Ausland.



# Aluminium-Netzkabel für Niederspannung



unsere Fachleute beraten Sie gerne: Telefon 061 - 80 21 21



**Schweizerische Isola-Werke  
Breitenbach**



# VÖEST - Mastbau

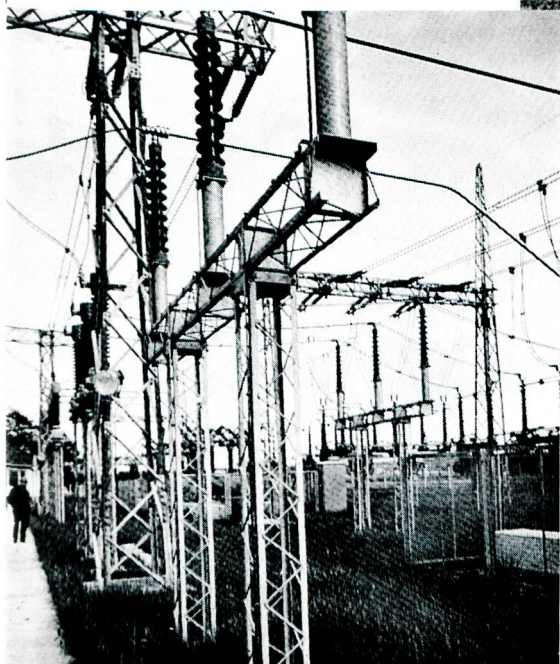
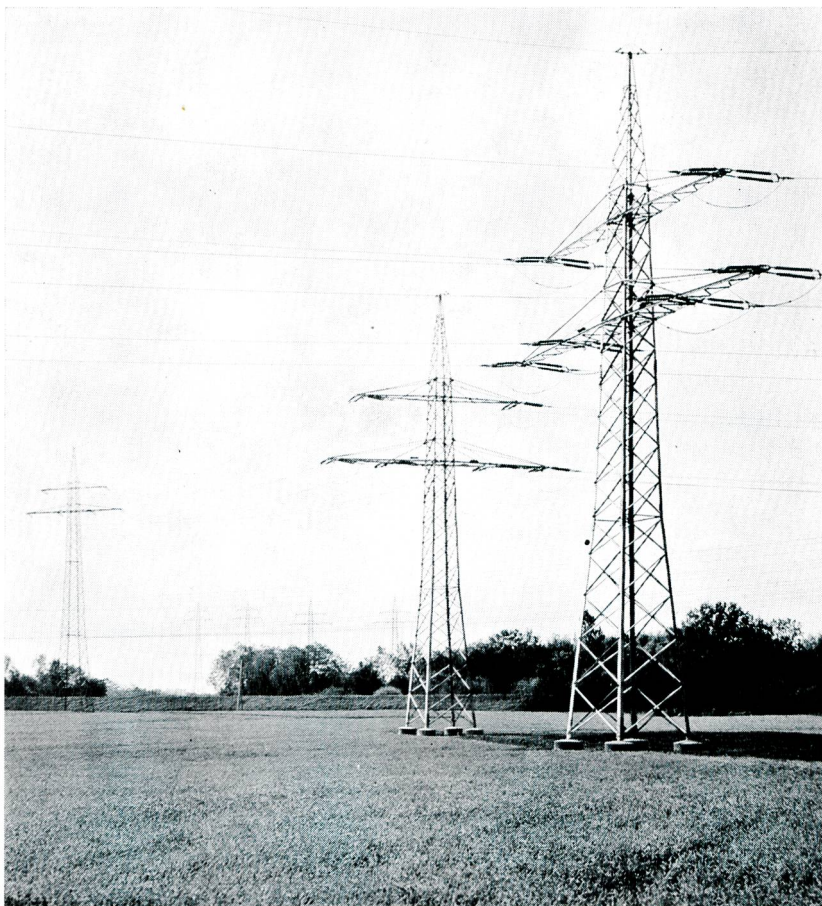
Der Mastbau gehört seit Jahren zu unseren wichtigsten Erzeugungssparten. Die Hütte Krems GesmbH im VÖEST-Konzern hat hierfür modernst eingerichtete Produktions- und Prüfstätten zur Verfügung.

Durch die Vielfältigkeit und Struktur unseres Betriebes bieten wir allen Kunden beträchtliche Vorteile:

- Eigene Hochofenanlage sowie Stahl- und Walzwerke.
- Fertigung sämtlicher Stahlleicht- und Sonderprofile.
- Eigene Blechproduktion und -verarbeitung.
- Eigene Verzinkung.
- Anerkannte Versuchsanstalt zur mechanischen und chemischen Untersuchung des Stahls, der Feuerverzinkung und zur Schweissnahtprüfung.

Unser Erzeugungsprogramm umfasst:

- Freileitungsmaste
- Funk- und Sendemaste
- Stahlleichtrohrmaste
- Individuelle Beleuchtungsanlagen und nach Kundenwünschen gefertigte Sonderkonstruktionen



## VÖEST AG

Generalvertretung für die Schweiz  
und Liechtenstein

Mythenquai 20, 8002 Zürich

Telefon 01/36 55 55

Fernschreiber 52 528

Postfach, 8027 Zürich





## **KABEL MIT ALUMINIUMLEITERN**

Verlangen Sie unseren Katalog und unverbindliche  
Auskünfte durch unsere Fachleute.

---

## **CABLES AVEC CONDUCTEURS EN ALUMINIUM**

Demandez notre catalogue et des renseignements  
sans engagement à nos spécialistes.

**SA DES CABLERIES ET TREFILERIES DE COSSONAY, CH-1303 COSSONAY-GARE**

TÉL. 021 871721



## Gebrüder DARANI

Hauptsitz: Faido

Tel. 094 - 9 10 22 / 23 / 24

Werkplätze mit Bahnanschluss in  
Bodio TI / Chamoson VS  
Landquart GR / Littau LU

Ausführung  
jeglicher Arbeit  
in kürzester Frist



### Technisch-industrielle Malerei

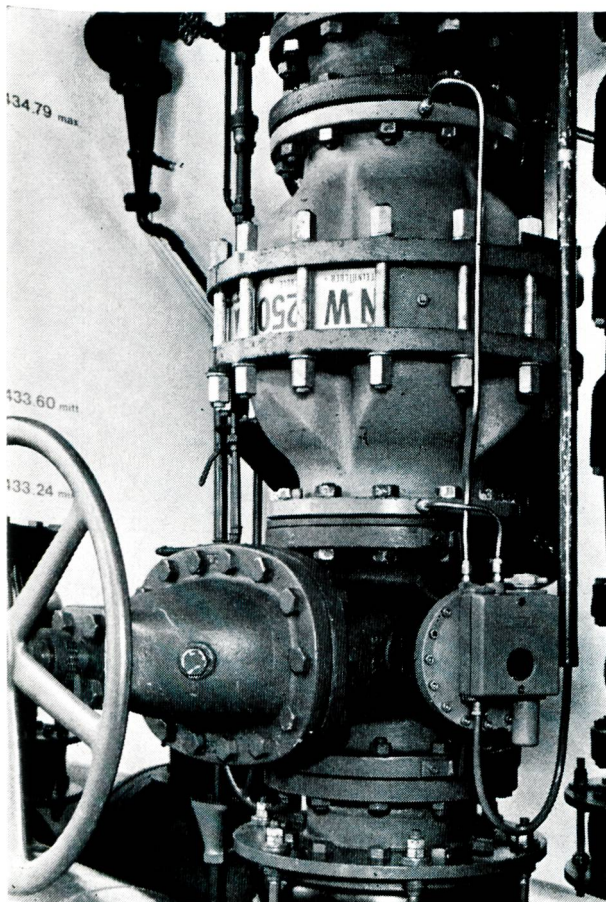
- Sandstrahlreinigung
- Spritzmetallisierung
- Mechanische und chemische Entrostungsarbeiten
- Revision von Anlagen und alten Druckleitungen mit bereits erprobten Systemen
- Verfahren samt Material für die Behandlung von Anlagen für Wasserreinigung

# multilot

## gewässer vermessung mit echoloten

See- und Flussprofile werden mittels eines Echografen ausgemessen, wobei die Ortsbestimmung des Messschiffes ebenfalls durch Echolotung auf zwei bekannte Punkte vorgenommen wird. Alle drei Lotungen werden während der Messung ununterbrochen auf ein gemeinsames Echogramm aufgezeichnet. Das Messschiff bewegt sich frei auf dem Wasser, ist nicht an Fahrten auf Profilachsen gebunden.

Pfeiffer  
Ingenieurbüro  
Turnerstr. 1  
8400 Winterthur  
Tel. 052/22 65 29



# stop silent

### Industrie-Rückflussverhinderer

in Dimensionen von 10-1000 mm  $\phi$  für Wasser, Luft, Gas, Öl und aggressive Medien gebaut, auch grössere Drücke als ND 16 auf Anfrage

Verlangen Sie unseren Katalog

### Industrieventile

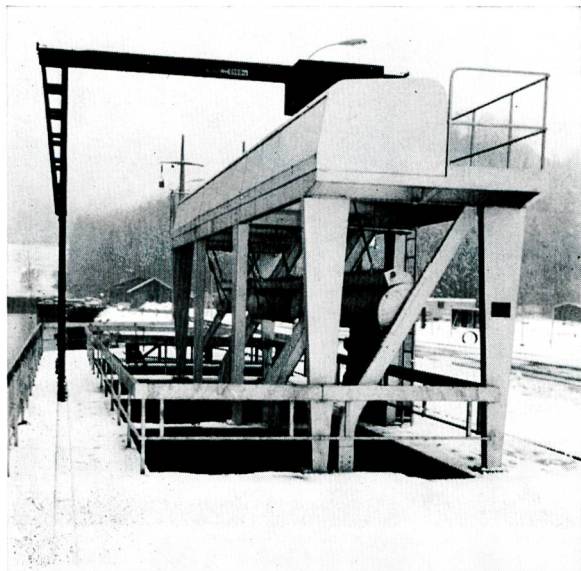
Steinhilber und Schüle

Technisches Büro: Güterstrasse 199  
CH-4053 Basel Tel. (061) 35 32 30

Fabrikation: Mittlerestrasse 44  
CH-4056 Basel Tel. (061) 25 22 35



**ZEITSCHALTER      TIME SWITCHES**  
**INTERRUPTEURS      HORAIRES**  
**WALTER OHR AG 8125 Zollikerberg Tel. 01/636666**



Kühlwasserefassungen der Kernkraftwerke Beznau I+II  
 Je 3 Rechen und automatische, stationäre Rechen-Rei-  
 nigungsmaschinen

**Ateliers de Constructions**  
**JONNERET S.A.**  
 1211 Genève 8

**Rechen- und  
 Rechenreinigungsmaschinen**  
 für sämtliche Wasserefassungen von  
 Kraftwerken, Pumpstationen,  
 Abwasserkläranlagen usw.

**Wasserflächen-Reinigungsschiffe**  
 für Seen, Staugebiete und dgl.

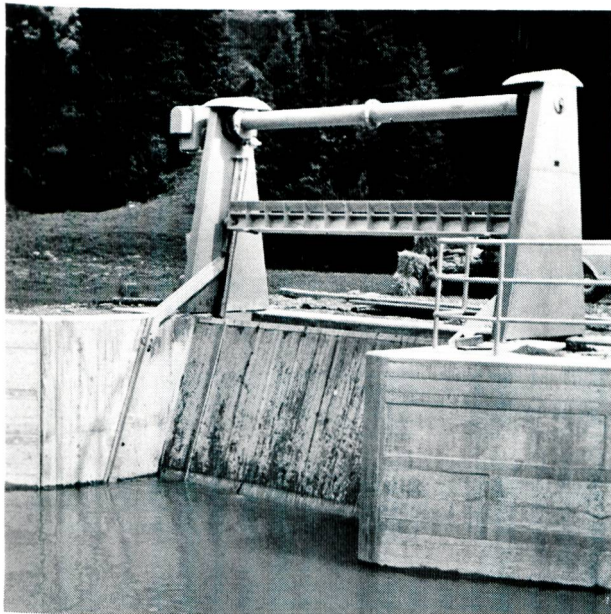
Suhner ROTOFERA und  
 ROTOVAR 35.

# Getriebe maschinen

**SUHNER**

Verlangen Sie die Dokumentation bei Otto Suhner AG, Maschinenfabrik, 5200 Brugg/Schweiz  
 Telefon 056 41 14 22, Telex 53678





EW Davos

## Vinzenz Fäh Glarus

Maschinenbau, Metallbau

Telefon 053 / 5 17 86

liefert

**Für Wasserversorgungen**

**Für Pumpwerke**

**Für Kläranlagen**

**Für Kraftwerke**

**Automatische  
Rechenreinigungsmaschinen**

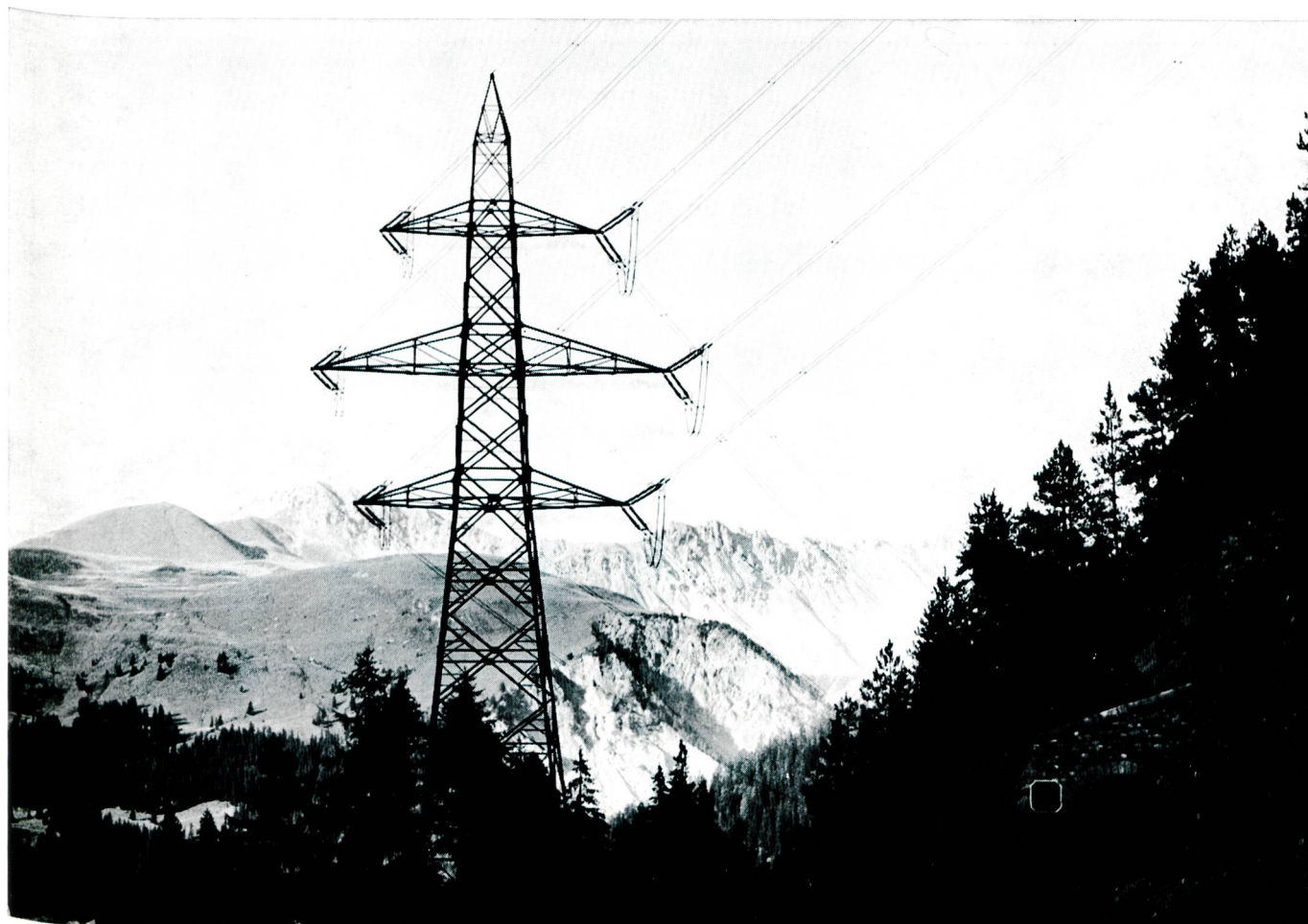
**Fein- und Grobrechen**

**in Spezialprofilen**

**Schützen und Schieber**

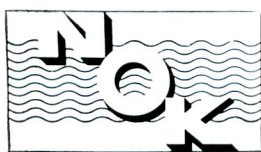
**in verschiedenen Ausführungen**

**Dammbalken**



**ELEKTRIZITÄTSGESELLSCHAFT LAUFENBURG AG, 4335 LAUFENBURG**





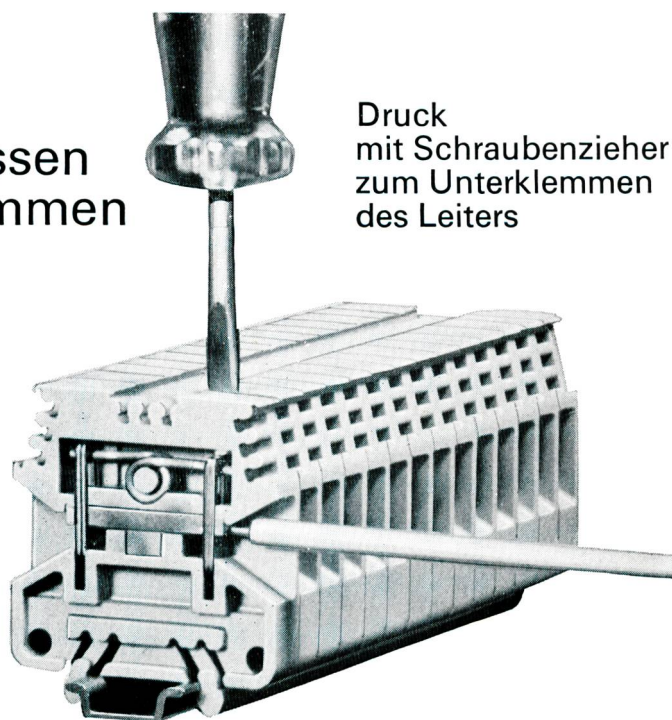
Wir erzeugen oder beschaffen die elektrische Energie für die Stromversorgung der Kantone Zürich, Aargau, Thurgau, Schaffhausen, St. Gallen, Appenzell IR, Appenzell AR, Glarus und Zug.

Unser Energieumsatz stieg in den Jahren 1945 bis 1970 von 1400 Millionen kWh um das Fünfeinhalbfache auf 7700 Millionen kWh.

**NORDOSTSCHWEIZERISCHE KRAFTWERKE AG,  
BADEN**

Noch schneller anschliessen  
mit schraubenlosen Klemmen  
2,5 mm<sup>2</sup> 800 V

Sichere Unterklemmung  
des Leiters  
mittels starker Torsionsfeder



Druck  
mit Schraubenzieher  
zum Unterklemmen  
des Leiters

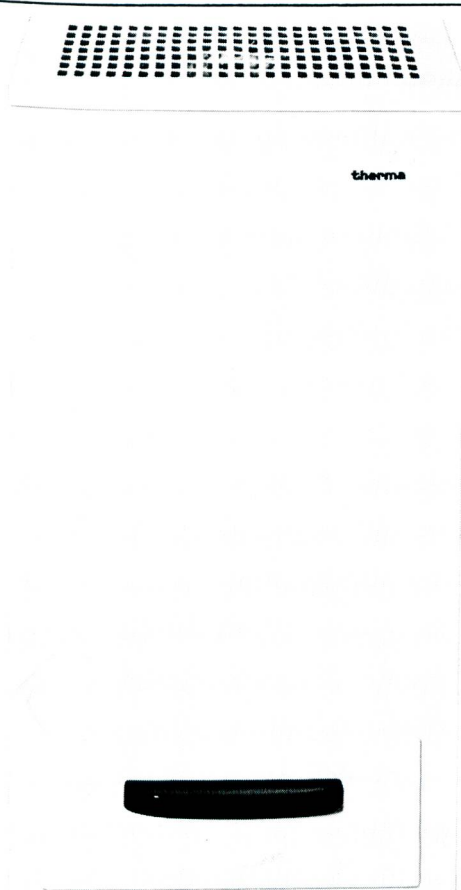


**OSKAR WOERTZ BASEL**

Fabrik elektrotechnischer Artikel  
Eulerstrasse 55  
CH-4002 Basel, ☎ 061-23 45 30, Telex 63 179







## Therma-Luftkonditionierung

Zur Schaffung eines leistungssteigernden Klimas in Arbeitsräumen oder einer bestimmten Luftkondition in Laboratorien und Fabrikationsräumen stehen Ihnen Therma-Normtypen zur Verfügung. Die Vollklimatisierung umfasst Kühlung, Heizung, Entfeuchtung, Befeuchtung, Filtrierung. Für die reine Lufttrocknung bauen wir ebenfalls Normtypen und Grossanlagen zur Trockenhaltung und Entfeuchtung von Kellern, Lagerräumen, Archiven, Bibliotheken, Werkstätten, unterirdischen Magazinen, Maschinenräumen und Stollen, sowie für die Bautrocknung. Einzelapparate und ortsfeste Anlagen für alle Anwendungszwecke.

**therma**

Therma-Kälte

Hofwiesenstr. 141, 8042 Zürich, Tel. 01/26 16 06  
Büros in Basel, Bern, Lausanne, Genf und Cadenazzo

**STRASSEN  
BAU  
TIEFBAU  
GELEISE  
BAU  
INDUSTRIE  
BÖDEN**



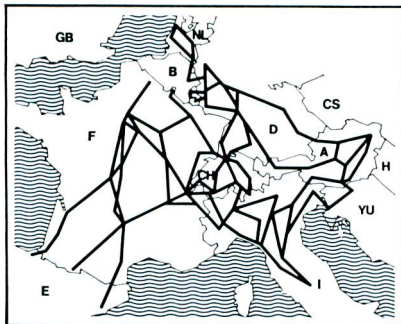


# Wir haben Kunden in ganz Europa und fast auf der ganzen Welt. Nur wissen es die wenigsten.

Das stört uns allerdings nicht – so lange diese Kunden unsere Erzeugnisse so selbstverständlich benutzen.

Sie kommen in Ihr Zimmer und knipsen das Licht an. Schon arbeitet ein Landis & Gyr-Produkt. Dabei machen wir weder Elektrizität noch Steckdosen noch Glühlampen.

Aber wir sind im Bereich der Informationsübermittlung in und zwischen Kraftwerken tätig. Vielleicht stammt der Strom, der jetzt in Ihrer Leitung fließt, aus einem anderen europäischen Land. Hinter den Kulissen haben wir einen Beitrag dazu geleistet. Fernwirktechnik nennt sich das.



Dank dem europäischen Elektrizitätsverbundnetz kann man Strom von Italien nach Holland, von Spanien bis nach Jugoslawien schalten.

Übrigens: Strom liefert schon ein Beispielspiel eines zukünftigen Europas: er ist zollfrei. Aber er muss trotzdem gemessen und verrechnet werden. Und das ist eine unserer Spezialitäten. Schauen Sie einmal das schwarze Kästchen (den Elektrizitätszähler) in Ihrem Keller oder im Hausflur an, wahrscheinlich stammt es von uns. Wir stellen jedes Jahr weit über eine Million Stück her.



New York, am 9. November 1965, abends:  
*ein Blackout ist nichts Schönes.*

Wenn in Rotterdam die Strassenbahnschienen gefrieren, schaltet die Schienenheizung automatisch ein. In Lugano können mit einem einzigen Knopfdruck alle Lichter ausgelöscht werden. Wenn in Hamburg die Hausfrauen ihre Schnitzel zu braten beginnen, können elektrische Raumheizungen für eine Weile abgeschaltet werden: Europäische Elektrizitätswerk-Philosophie besteht darin, dass man Spitzen im Stromkreis auszugleichen versucht. Ein Blackout – Sie erinnern sich an die Schlagzeilen, die New York damals machte? – ist nichts Schönes.

In Frankreich sind Sicherungen, bei denen nicht ein Faden durchbrennt, sondern ein Schalter kippt, recht beliebt. Das gleiche Gerät schützt den Strombenützer vor einem «elektrischen Schlag»: Das Arbeitsgebiet unseres Produktbereiches «Protection».

Wenn die Dame in der Hotel-Telephonzentrale den Preis Ihres Ferngespräches notiert, liest sie ihn möglicherweise von einem Sodeco-Télex ab. Für unbediente Zentralen liefern wir einen Drucker, der die Preise schwarz auf weiss meldet.

Oder auch ein Gerät, das zu Hause die Taxe für jedes einzelne Gespräch – auch für die teuren internationalen Ferngespräche – anzeigt.



In der Schweiz und auch anderswo in Europa gibt es Automaten, aus denen Sie gegen Einwurf von Hartgeld Fahrkarten kaufen können. Und Ihr Wechselgeld zurückerhalten. Die bauen wir.

In Österreich haben wir jetzt die ersten öffentlichen vollelektronischen Telefonautomaten installiert. Sie schlucken Hartgeld und werfen zum Schluss des Gesprächs automatisch den nicht verbrauchten Restbetrag aus.

Ob es draussen warm oder kalt ist – Sie sollen sich zu Hause oder im Geschäft jederzeit wohl fühlen.

Landis & Gyr-Regelgeräte für die Heizungs- und Klimatechnik sorgen überall für den richtigen Heizkomfort. Automatisch.

Wattfabrikanten haben das Problem, dass der Wattestrand immer gleich dick aus den Fabrikationsanlagen in die Pakete gelangen muss. Mit dem Massstab können sie das nicht messen, mit einer Waage auch nicht, aber mit industrieller Prozesssteuerung. Berührungslos. Das ist eines unserer jüngsten Tätigkeitsgebiete.

Und wenn Sie in die Eingeweide Ihrer Waschmaschine schauen könnten, fänden Sie wohl einen unserer Kleinstmotoren am Werk, der das kombinierte Waschprogramm in Bewegung setzt.

Anlagen von uns alarmieren die Polizei, die Feuerwehr. Wenn es Abend wird, schalten wir Strassenbeleuchtungen ein. Wenn mehr Strom benötigt wird, öffnen wir die Schieber der Wasserstollen.

**Zählen, Messen, Steuern, Regeln – rund um die Erde braucht man das. Und wir liefern die Technik und die Geräte dazu. Rund um die Erde.**



14000 Mitarbeiter, über 500 Millionen Franken Umsatz, Hauptsitz in Zug (Schweiz); Gesellschaften in der Schweiz, Deutschland, Frankreich, Grossbritannien, Italien, Schweden, Spanien, Holland, Österreich, Belgien, Griechenland, USA, Kanada und Australien; Lizenznehmer in Schweden, Portugal, Japan und in der Türkei; Vertretungen in über 90 Ländern. Landis & Gyr: ein internationales Unternehmen.

**LANDIS & GYR**

Landis & Gyr AG, Gubelstrasse, 6301 Zug  
SODECO, rue du Grand-Pré 70, 1211 Genève  
SAIA AG, 3280 Murten