

Zeitschrift: Wasser- und Energiewirtschaft = Cours d'eau et énergie
Herausgeber: Schweizerischer Wasserwirtschaftsverband
Band: 64 (1972)
Heft: 6

Werbung

Nutzungsbedingungen

Die ETH-Bibliothek ist die Anbieterin der digitalisierten Zeitschriften auf E-Periodica. Sie besitzt keine Urheberrechte an den Zeitschriften und ist nicht verantwortlich für deren Inhalte. Die Rechte liegen in der Regel bei den Herausgebern beziehungsweise den externen Rechteinhabern. Das Veröffentlichen von Bildern in Print- und Online-Publikationen sowie auf Social Media-Kanälen oder Webseiten ist nur mit vorheriger Genehmigung der Rechteinhaber erlaubt. [Mehr erfahren](#)

Conditions d'utilisation

L'ETH Library est le fournisseur des revues numérisées. Elle ne détient aucun droit d'auteur sur les revues et n'est pas responsable de leur contenu. En règle générale, les droits sont détenus par les éditeurs ou les détenteurs de droits externes. La reproduction d'images dans des publications imprimées ou en ligne ainsi que sur des canaux de médias sociaux ou des sites web n'est autorisée qu'avec l'accord préalable des détenteurs des droits. [En savoir plus](#)

Terms of use

The ETH Library is the provider of the digitised journals. It does not own any copyrights to the journals and is not responsible for their content. The rights usually lie with the publishers or the external rights holders. Publishing images in print and online publications, as well as on social media channels or websites, is only permitted with the prior consent of the rights holders. [Find out more](#)

Download PDF: 18.04.2026

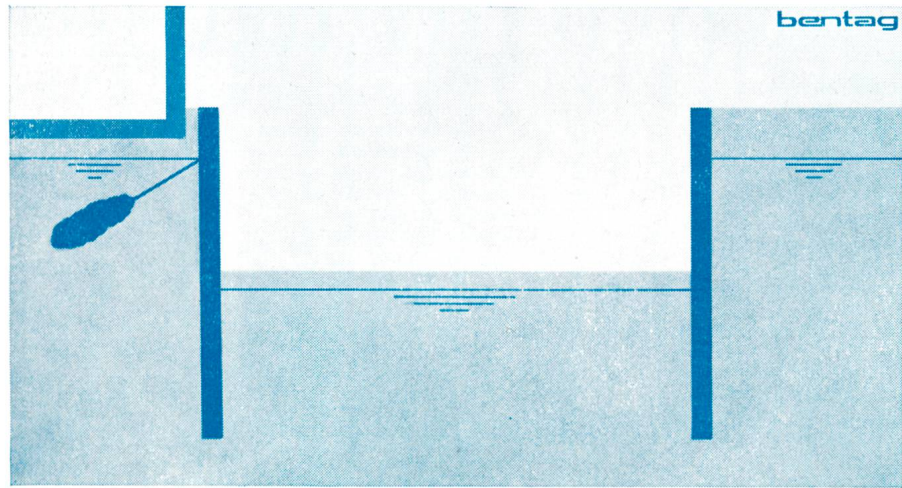
ETH-Bibliothek Zürich, E-Periodica, <https://www.e-periodica.ch>



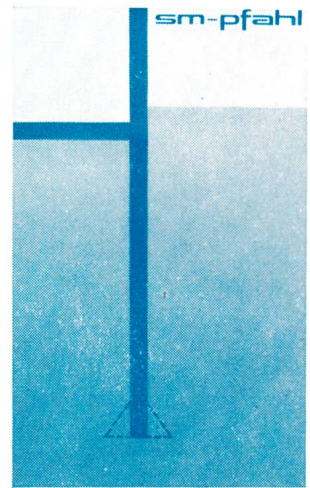
Schlitzwände im **Bentonitverfahren** für Baugrubenumschliessungen. Öldichte Tauchwände zum Schutz des Grundwassers. Stützmauern im T-Profil. Unverrohrte gebohrte Pfähle grosser Tragkraft und Tiefe. Lärm- und vibrationsarm.

Ortsbeton-Bohrpfahl. Bohrung unverrohrt mit Bentonit. Pfahldurchmesser 50 cm bis 150 cm. Fussverbreiterung bis 3mal Durchmesser möglich. Mit und ohne Schaftarmierung. Vibrationsfreies und lärmarmes Verfahren (kein Rammen).

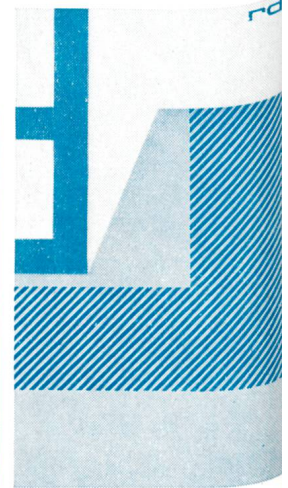
Tiefenverdichtungen nach dem Rütteldruckverfahren. Zur Erhöhung der Tragfähigkeit anstehender Böden oder künstlicher Aufschüttungen. Zur Reduktion der Wasserdurchlässigkeit (k-Wert) grobdurchlässiger Kiese und Kiessande.



bentag



sm-pfahl



rd

SPEZIALFUNDATIONEN
Postfach 8032 Zürich
Zollikerstrasse 44
Telefon (051) 32 52 13
Telex 5 27 38
weitere Geschäftsstellen:
Liestal und Chur

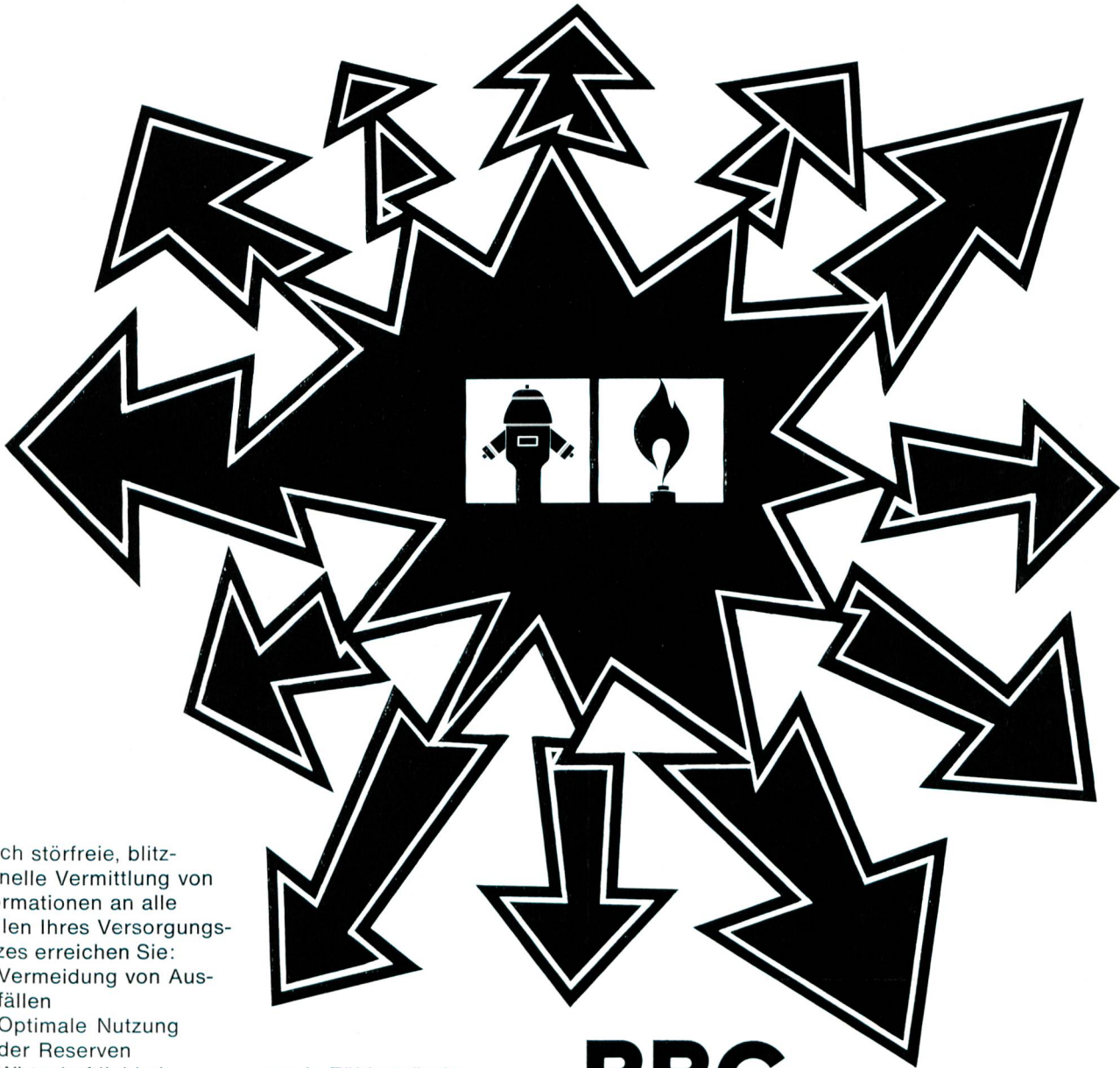
TIEFBAU
Strassen- und Flugplatzbau
Stollen- und Tunnelbau
Kraftwerk- und Flussbau
Postfach 8032 Zürich
Neumünsterallee 9

ERDBAULABOR
alle erdbaumechanischen und bauchemischen Untersuchungen
Postfach 4410 Liestal

SCHAFIR  MUGGLI

Entscheidend für zentrale Führung und Überwachung
in Wasser- und Gasversorgungsnetzen:

**Lückenlose Informationsübertragung —
mit dem Fernwirkssystem
Indactic® DASA von Brown Boveri**



Durch störffreie, blitz-
schnelle Vermittlung von
Informationen an alle
Stellen Ihres Versorgungs-
netzes erreichen Sie:

- Vermeidung von Aus-
fällen
- Optimale Nutzung
der Reserven
- Wirtschaftlichkeit

Denn:

Mit einer einzigen DASA-
Kommandoeinheit können
Sie bis zu 16 Aussen-
stellen bedienen, 1600
Befehle, 3000 Meldungen,
256 Messwerte oder Daten

sowie Zählerstände
und Zeitfolgemelderdaten
übertragen.

Nennen Sie uns Ihre Pro-
bleme. Verlangen Sie
Unterlagen oder den
Besuch eines unserer
Spezialisten.

BBC
BROWN BOVERI

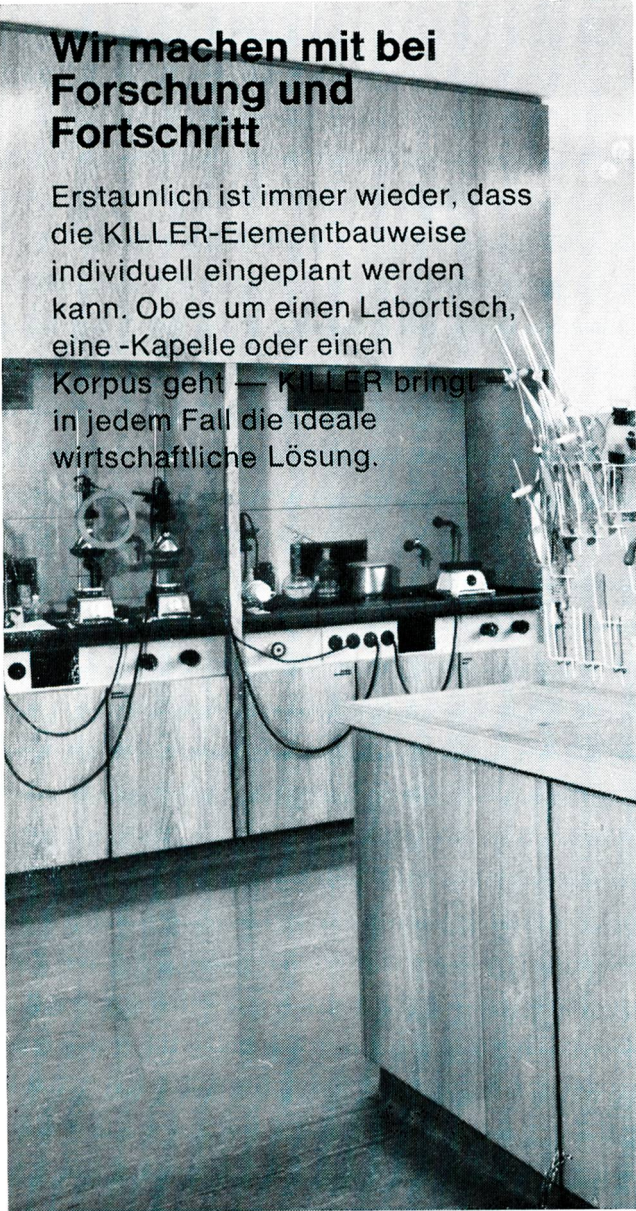
Aktiengesellschaft Brown, Boveri & Cie.
5401 Baden/Schweiz

Zweigbüros in Baden, Basel, Bern, Lausanne, Zürich

killer - Systeme Laborbau keine Probleme

Wir machen mit bei Forschung und Fortschritt

Erstaunlich ist immer wieder, dass die KILLER-Elementbauweise individuell eingeplant werden kann. Ob es um einen Labortisch, eine -Kapelle oder einen Korpus geht — KILLER bringt in jedem Fall die ideale wirtschaftliche Lösung.



☒ KEL 72



J. Killer AG, Laden + Laborbau
5300 Turgi, Telefon 056 / 31188
Zweigbüro: 2503 Biel-Bienne, Tel. 032 / 33768

SIMON- Hebebühnen



Die dreidimensionale Beweglichkeit macht die Simon-Hydraulik-Plattform zum idealen Arbeitsgerät für

- Fassadenreinigung
- Gebäude-Unterhalt
- Montagearbeiten
- Wartung von Beleuchtungsanlagen
- Brandbekämpfung und Rettungsdienst und für vieles andere mehr.

Die Simon-Hebebühnen lassen sich vom Drehtisch oder vom Arbeitskorb aus sicher, leicht und schnell bedienen. Als Trägerfahrzeug eignen sich Lastwagen, Elektrokarren, Anhänger usw. Simon-Hebebühnen sind zu Tausenden in aller Welt im Einsatz. Auch in der Schweiz. Verlangen Sie Referenzen und eine sachkundige Beratung durch unsere erfahrenen Spezialisten.

Modell	Arbeitshöhe	Nutzlast im Korb
LH.28	8,5m	170kg
U.35	10,7m	200kg
U.40	12,0m	160kg
D.40	12,2m	350kg
D.50	15,2m	230kg
D.56	17,1m	170kg
S.70	21,3m	510kg
S.85	26,0m	365kg

Robert Aebi

Robert Aebi AG
Uraniastrasse 31/33
8023 Zürich
Telefon 051 / 231750

RUBETON

**Wenn neuer mit altem Beton
monolithisch verbunden werden muss**

RUBETON: für einwandfreie Reparaturen von
Betonstrassen, Staumauern, Autobahnen, Brücken,
Kunsteisbahnen, Panzerpisten, Flugplatz-Rollfeldern,
Betonstufen, Betonkanten usw.

RUBETON: für fugenlose, dünne, starre Beläge.

RUBETON enthält keine betonfremden Zusatzstoffe!

RUBETON: In der Schweiz patentiert — in aller Welt seit
Jahrzehnten bewährt.

Bitte fordern Sie unsere ausführlichen Broschüren
und Technischen Informationsblätter an.

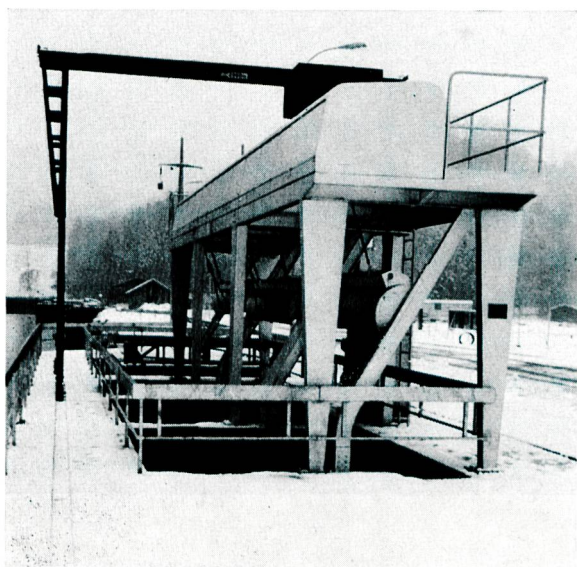


Noch besser: Verlangen Sie
unseren Vorführmeister.

INERTOL AG

Bautenschutzchemie

Tösstalstrasse 62 8411 Winterthur Telefon 052 - 29 33 21



Kühlwasserfassungen der Atomkraftwerke Beznau I+II
Je 3 Rechen und automatische, stationäre Rechen-Rei-
nigungsmaschinen

Ateliers de Constructions **JONNERET S.A.**

1211 Genève 8

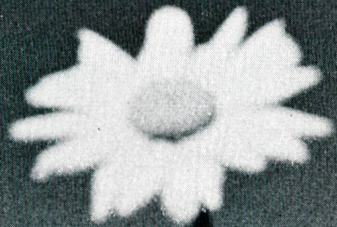
Rechen- und Rechenreinigungsmaschinen

für sämtliche Wasserfassungen von
Kraftwerken, Pumpstationen,
Abwasserkläranlagen usw.

Wasserflächen-Reinigungsschiffe

für Seen, Staugebiete und dgl.

STAUMAUER PUNT DAL GALL



ENGADINER KRAFTWERKE A
ZERNEZ

KONSORTIUM

ZSCHOKKE - TORNO
STAUMAUER PUNT DAL GALL

AKTIENGESELLSCHAFT

CONRAD ZSCHOKKE

UNTERNEHMUNG FÜR TIEFBAU + STAHLBAU

INGENIEURBUREAUX

RÄFFELSTRASSE 11, ZÜRICH

DOTT. ING. **G. TORNO & C.** S. I.

IMPRESA DI COSTRUZIONI E CONSULENZA

VIA ALBRICCI, 7-20122 MILANO - TEL. 80.21