

Zeitschrift: Wasser- und Energiewirtschaft = Cours d'eau et énergie
Herausgeber: Schweizerischer Wasserwirtschaftsverband
Band: 64 (1972)
Heft: 5

Werbung

Nutzungsbedingungen

Die ETH-Bibliothek ist die Anbieterin der digitalisierten Zeitschriften auf E-Periodica. Sie besitzt keine Urheberrechte an den Zeitschriften und ist nicht verantwortlich für deren Inhalte. Die Rechte liegen in der Regel bei den Herausgebern beziehungsweise den externen Rechteinhabern. Das Veröffentlichen von Bildern in Print- und Online-Publikationen sowie auf Social Media-Kanälen oder Webseiten ist nur mit vorheriger Genehmigung der Rechteinhaber erlaubt. [Mehr erfahren](#)

Conditions d'utilisation

L'ETH Library est le fournisseur des revues numérisées. Elle ne détient aucun droit d'auteur sur les revues et n'est pas responsable de leur contenu. En règle générale, les droits sont détenus par les éditeurs ou les détenteurs de droits externes. La reproduction d'images dans des publications imprimées ou en ligne ainsi que sur des canaux de médias sociaux ou des sites web n'est autorisée qu'avec l'accord préalable des détenteurs des droits. [En savoir plus](#)

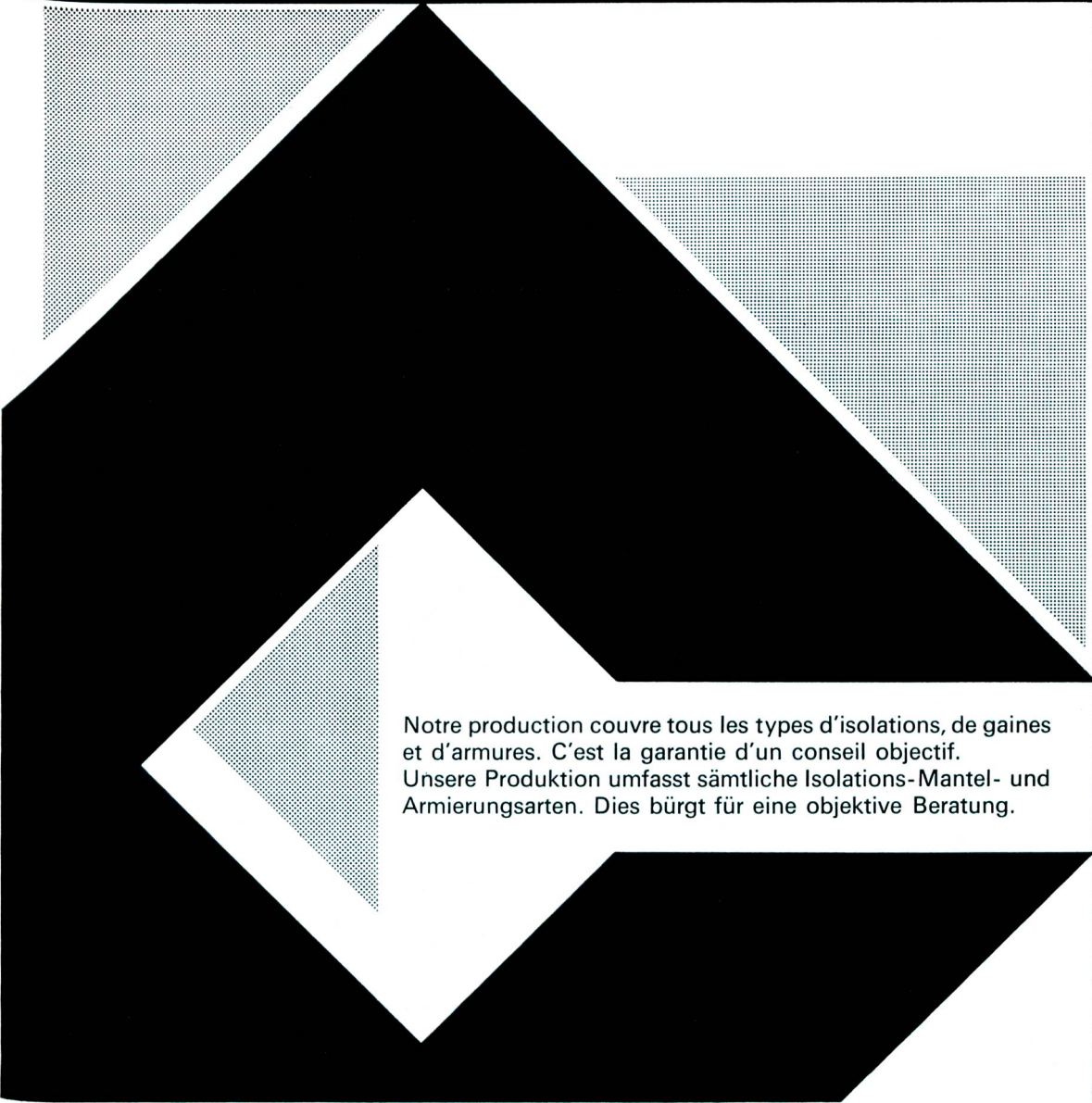
Terms of use

The ETH Library is the provider of the digitised journals. It does not own any copyrights to the journals and is not responsible for their content. The rights usually lie with the publishers or the external rights holders. Publishing images in print and online publications, as well as on social media channels or websites, is only permitted with the prior consent of the rights holders. [Find out more](#)

Download PDF: 18.04.2026

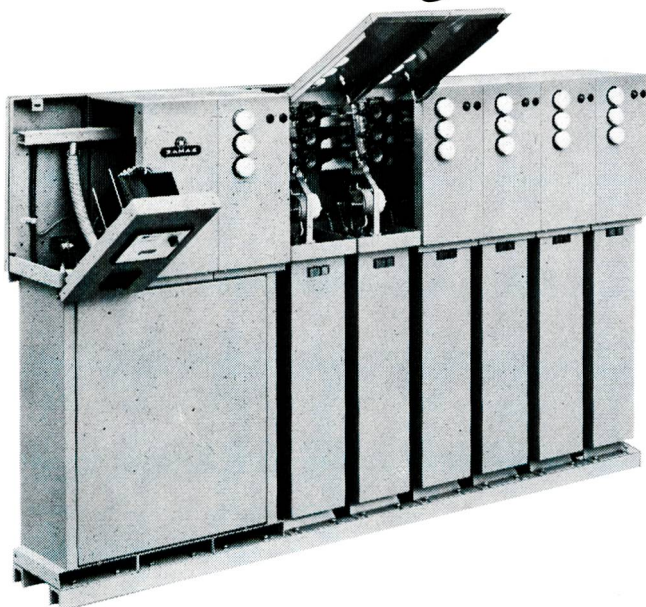
ETH-Bibliothek Zürich, E-Periodica, <https://www.e-periodica.ch>

Câbles électriques Cortailod



Notre production couvre tous les types d'isolations, de gaines et d'armures. C'est la garantie d'un conseil objectif.
Unsere Produktion umfasst sämtliche Isolations-Mantel- und Armierungsarten. Dies bürgt für eine objektive Beratung.

Sie sparen die Kosten für Blindenergie



wenn Sie XAMAX-Kondensatoren zur Verbesserung des Leistungsfaktors Ihrer elektrischen Anlagen einsetzen. XAMAX-Kondensatoren kompensieren den Blindstrom, den Motoren, Transformatoren, Drosseln usw. zum Aufbau des Magnetfeldes benötigen. So entfallen die Kosten für Blindenergie, die Sie jetzt dem Elektrizitätswerk berappen. Zudem werden Ihre Übertragungsleitungen entlastet.

- XAMAX-Kondensatoren haben einen Leistungsbereich von 1 bis 50 kVar.
- Sie werden sowohl für Einzelkompensation wie auch für zentrale, vollautomatisch gesteuerte Kompensationsanlagen verwendet.

Verlangen Sie unsere ausführliche Dokumentation oder lassen Sie sich von unseren Fachleuten unverbindlich beraten.

Fabrikationsprogramm:
Kondensatoren, Verteilanlagen, Automatik/Elektronik und Elektro-Installationsmaterial

xamax

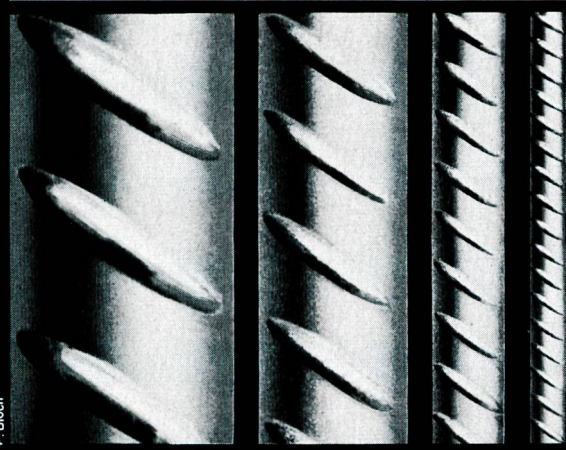


XAMAX AG
Birchstrasse 210, CH-8050 Zürich
Tel. 01/ 46 64 84

fx

Seit Jahren sind die bautechnischen Vorteile von BOX \varnothing ULTRA bestens bekannt und unbestritten: Optimaler Verbund, Schweißbarkeit ohne Festigkeitseinbuße, höchste Brandsicherheit, grosse Materialzähigkeit und höchste Festigkeit.

BOX \varnothing ULTRA



P. Bloch

Monteforno-Ingenieure entwickeln weiter: BOX \varnothing ULTRA erfüllt heute nicht nur alle Erfordernisse der SIA-Normen, sondern erlaubt bei gleichem Preis dank höchster Festigkeit wirtschaftlichere Konstruktionen bei grösserer Sicherheit.

MONTEFORNO



Monteforno, Stahl- und Walzwerke AG Bodio/TI



LAMEGO-Lüfter

- Robuste Konstruktion
- Eloxierte Aluminiumprofile
- Lamellen aus Glas
- Zugfreie Lüftung
- Regulierung nach Bedarf
- Keine vorstehenden Fensterflügel
- Lüftung auch bei Regen möglich



Beratung, Offerten und Referenzen durch

GRÜNINGER AG

Glas und Spiegel Trimbach, Industriestrasse 9
 Briefadresse: 4600 Olten 1, Postfach Tel. 062/22 14 22
 Zweigbetrieb: 8953 Dietikon, Allmendstr. 27 Tel. 01/88 34 06

multilot

gewässer vermessung mit echoloten

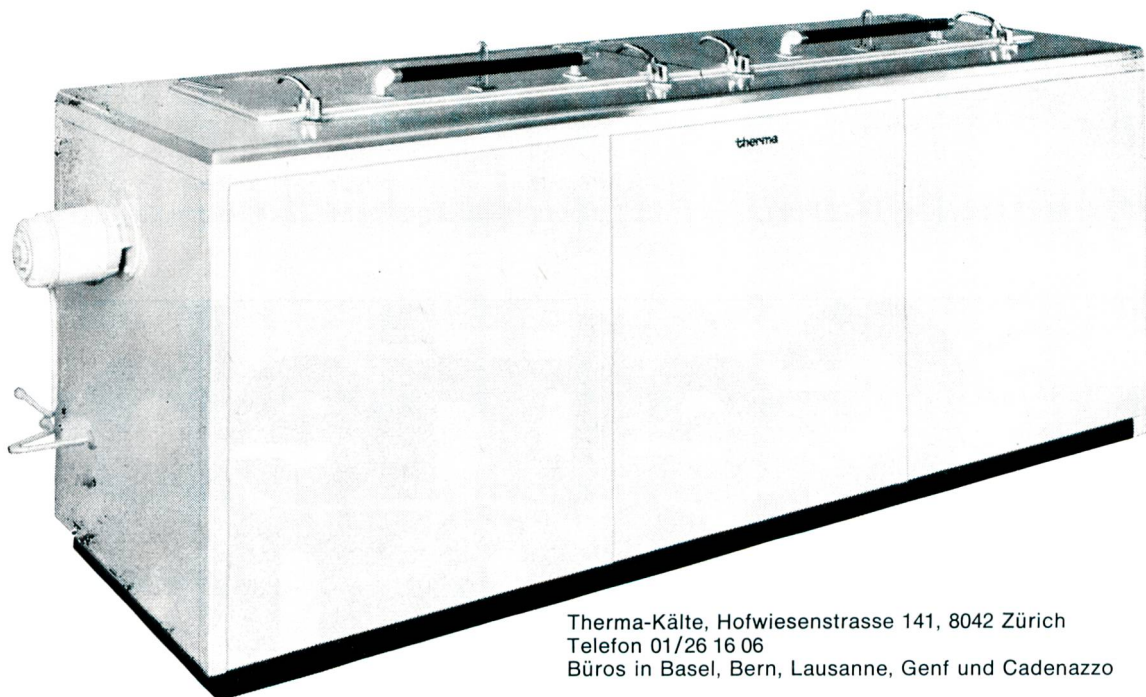
See- und Flussprofile werden mittels eines Echografen ausgemessen, wobei die Ortsbestimmung des Messschiffes ebenfalls durch Echolotung auf zwei bekannte Punkte vorgenommen wird. Alle drei Lotungen werden während der Messung ununterbrochen auf ein gemeinsames Echogramm aufgezeichnet. Das Messschiff bewegt sich frei auf dem Wasser, ist nicht an Fahrten auf Profilachsen gebunden.

Pfeiffer
 Ingenieurbüro
 Turnerstr. 1
 8400 Winterthur
 Tel. 052/22 65 29

Therma-Tiefkühlanlagen

für die Prüfung von Beton-, Tonwaren- und Keramik-Körpern und Baumaterialien aller Art bei konstanten Tieftemperaturen. Wechseltemperatur-Truhen mit automatischer Steuerung für eine komplette Abkühl- und Aufwärm-Versuchsreihe,

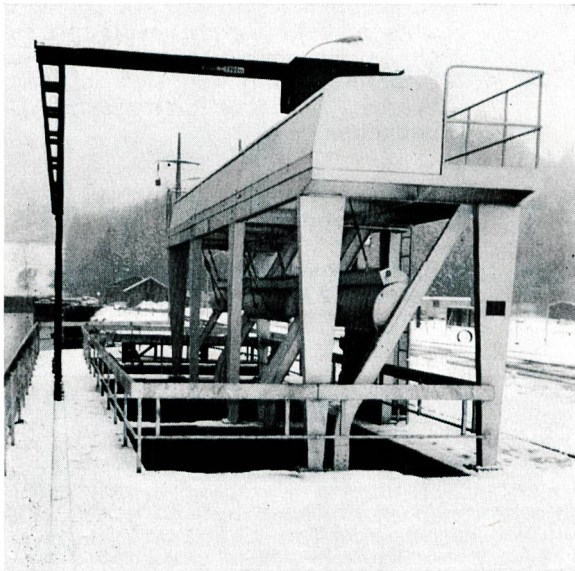
Versuchskühlschränke, Versuchsapparate und -anlagen für Temperaturen bis -85°C für alle Industrien. Verlangen Sie bitte unsere Dokumentationen. Beratende Therma-Kälteingenieure stehen jederzeit zu Ihrer Verfügung.



Therma-Kälte, Hofwiesenstrasse 141, 8042 Zürich
 Telefon 01/26 16 06
 Büros in Basel, Bern, Lausanne, Genf und Cadenazzo

therma

ZEITSCHALTER **TIME SWITCHES**
INTERRUPTEURS **HORAIRES**
WALTER OHR AG 8125 Zollikerberg Tel. 01/636666



Kühlwasserfassungen der Atomkraftwerke Beznau I+II
 Je 3 Rechen und automatische, stationäre Rechen-Rei-
 nigungsmaschinen

Ateliers de Constructions
JONNERET S.A.

1211 Genève 8

**Rechen- und
 Rechenreinigungsmaschinen**

für sämtliche Wasserfassungen von
 Kraftwerken, Pumpstationen,
 Abwasserkläranlagen usw.

Wasserflächen-Reinigungsschiffe

für Seen, Staugebiete und dgl.

Suhner ROTOFERA und
 ROTOVAR 35.

Getriebe maschinen

SUHNER

Verlangen Sie die Dokumentation bei Otto Suhner AG, Maschinenfabrik, 5200 Brugg/Schweiz
 Telefon 056 41 14 22, Telex 53678

**Wasserdicht
mit**

DECOLITH

(EMPA-Attest: Wasserdicht bis 50 atü negativen Wasserdruck!)

DECOLITH ist ein kunststoff-freies Mörtelzusatzmittel für starre Abdichtung von Betonkonstruktionen.

DECOLITH kann bei Alt- und Neubauten von jedem Maurer spielend leicht aufgetragen werden.

DECOLITH: In der Schweiz patentiert – in aller Welt seit Jahrzehnten erprobt.

Bitte fordern Sie unsere ausführlichen Broschüren und Technischen Informationsblätter an. Noch besser: Verlangen Sie unsern Vorführmeister.



INERTOL AG

Bautenschutzchemie

Tösstalstrasse 62 8411 Winterthur Telefon 052-29 33 21



Heliswiss schafft's im Fluge

Vergessen Sie Krane, Träger und Maultiere! Transporte und Arbeiten aller Art besorgt der Helikopter besser, billiger und schneller.

Heliswiss hat Erfahrung in allen erdenklichen Helikopter-Operationen. Verlangen Sie bitte unverbindliche Beratung und Offerten.

Schweizerische Helikopter AG
Flugplatz Bern-Belpmoos
3123 Belp

Telefon 031 81 33 11 Telex 32 540



Heliswiss



Suiselectra

BERATENDE INGENIEURE

Ingenieurunternehmung AG der
Schweizerischen Elektrizitäts- und Verkehrsgesellschaft

Aktiv im In- und Ausland

Feasibility studies
Planung
Projektierung
Bauleitungen
Systemanalysen

Projekt-Management: Terminüberwachung (Netzplantechnik), Kostenüberwachung und Koordination mit Hilfe eigener EDV-Anlage

Energieerzeugungsanlagen: Wasserkraftwerke
Thermische Anlagen
Nukleare Anlagen

Wasserversorgungsanlagen: Pumpwerke
Wasseraufbereitungsanlagen
Grundwasseranreicherung

Bahnstromversorgungsanlagen: Umformerwerke
Bahnunterwerke

Verkehrs- und Transportanlagen: Strassen und Bahnen
Tunnelbau
Brücken und sonstige Kunstbauten
Verkehrstechnik und Verkehrsplanung
Pipelines

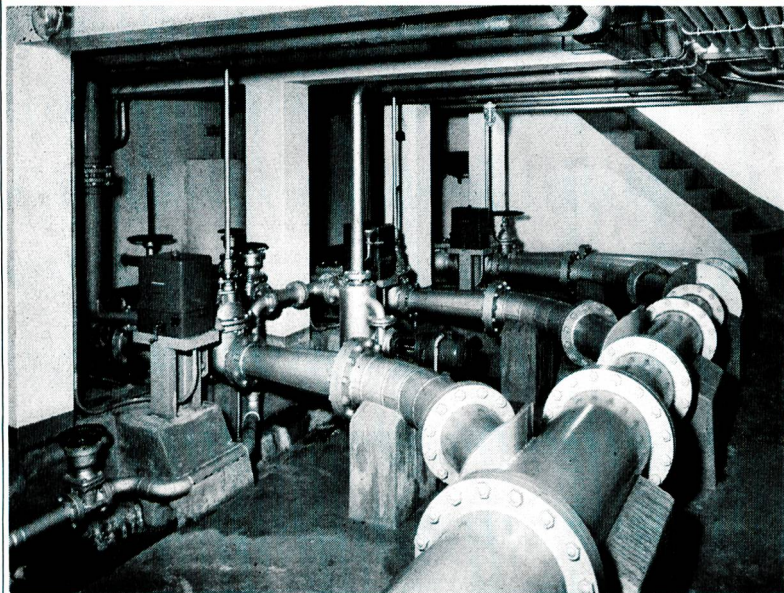
Industrieanlagen: Baulicher Teil
Technische Installationen

Umweltschutz: Kläranlagen
Müllverbrennungsanlagen
Verfahrenstechnik

Steuerungs- und Regeltechnik: Automatisierung

Suiselectra verfügt heute über mehr als 180 hochqualifizierte Mitarbeiter und kann mit verwandten und befreundeten Firmen auf mehr als 800 technische Spezialisten zurückgreifen.

Malzgasse 32, 4010 Basel, Telefon 061 22 00 77



liefert nicht nur Pumpen für
Trinkwasser, Brauchwasser,
Schmutzwasser, Fäkalien usw.,
Diebold baut auch ganze
Anlagen.

Lassen Sie sich durch
unsere Spezialisten beraten

Gebr. Diebold AG Pumpenbau CH-5400 Baden

Telefon (056) 2 56 77

Gebrüder DARANI

Hauptsitz: Faido

Tel. 094 - 9 10 22 / 23 / 24

Werkplätze mit Bahnanschluss in
Bodio TI / Chamoson VS
Landquart GR / Littau LU

Ausführung jeglicher Arbeit
in kürzester Frist

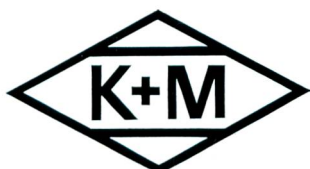


Technisch-industrielle Malerei

- Sandstrahlreinigung
- Spritzmetallisierung
- Mechanische und chemische Entrostungsarbeiten
- Revision von Anlagen und alten Druckleitungen mit bereits erprobten Systemen
- Verfahren samt Material für die Behandlung von Anlagen für Wasserreinigung

Vom Kraftwerk bis zum Verbraucher

empfehlen wir uns für die
Ausführung sämtlicher elektrischer Anlagen



Aktiengesellschaft

Kummler & Matter 8026 Zürich

01/44 42 40

Zweigniederlassungen
in Chur, Martigny, Spiez, Spreitenbach

Gebr. Hein, Industrie- und Werbeschilderfabrik, Heidelberg
Leucht- und Blindschaltbilder in verschiedenen Ausführungen, insbesondere aus Plexiglas

für Kläranlagen Wasserversorgungen Wasserkraftanlagen

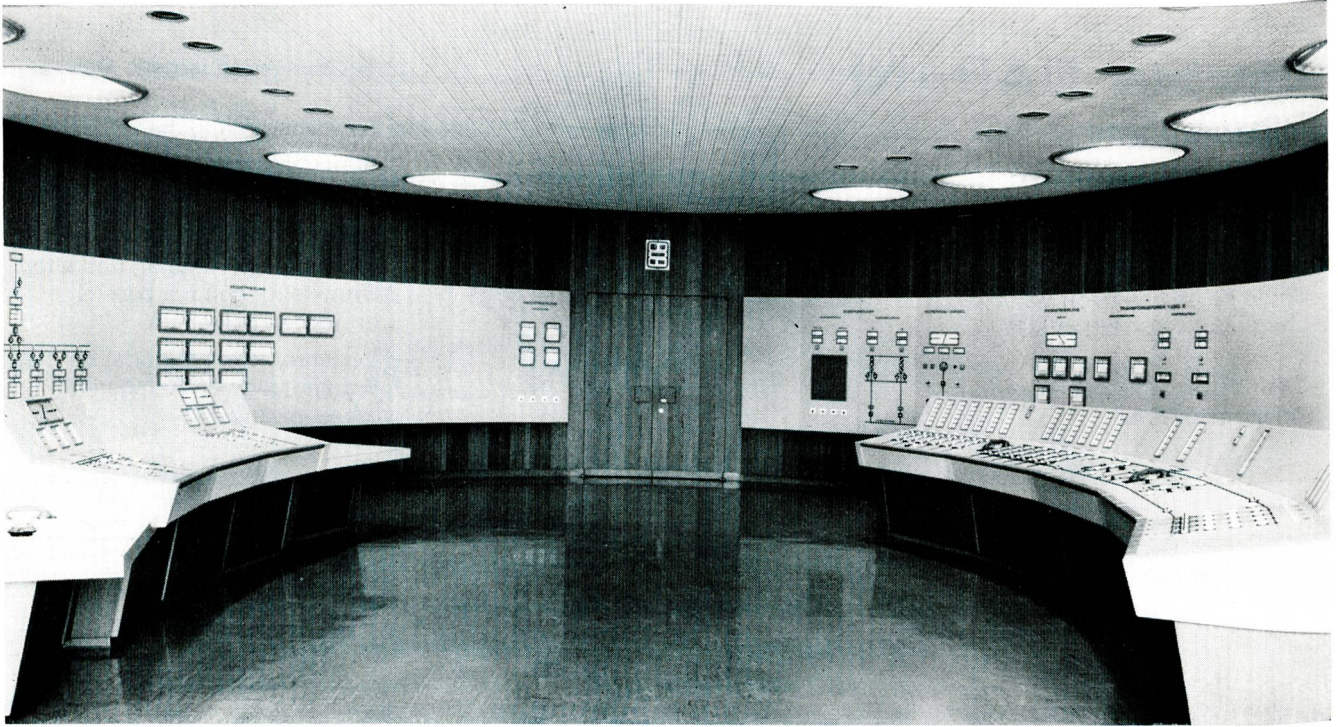
Leuchtschaltbilder aus Plexiglas, welches von hinten vertieft graviert wird und bei denen die in Betrieb befindlichen Anlagenteile von hinten ausgeleuchtet werden, erlauben eine bisher unerreichte, begriffsnahe Darstellung der Gesamtanlage, wie auch des augenblicklichen Betriebszustandes.

Generalvertretung für die Schweiz:

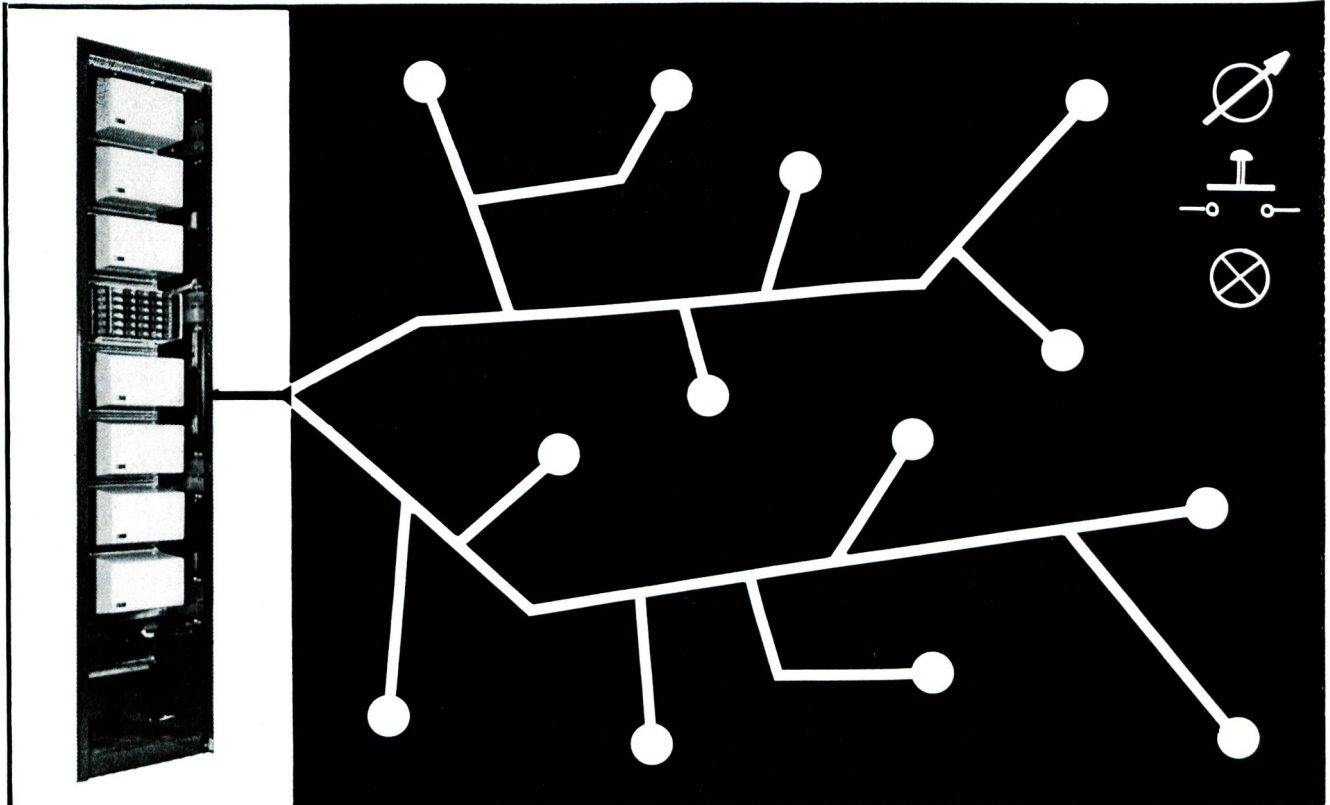
S+K

Schärer + Kunz AG, 8021 Zürich

Nordstr. 172, Postfach 820, Tel. 01/26 77 54



ELECTRO-TABLEAUX BIEL-BIENNE



FERNWIRK-SYSTEM

Zur simultanen Uebertragung von digitalen und analogen Informationen im Gegenrichtungsbetrieb. Als Uebertragungsweg dient eine zweiadrige Verbindung (z. B. Telefonleitung, THF- und Funkkanäle). Sämtliche Systeme basieren auf dem Frequenzmultiplex-Prinzip und einige davon sind ferngespeist.

ERNI + CO., Elektro-Industrie, CH-8306 Brüttsellen/Zürich
Telefon-Nr. 01/93 12 12, Telex-Nr. 53 699

ERNI



KABEL MIT ALUMINIUMLEITERN

Verlangen Sie unseren Katalog und unverbindliche Auskünfte durch unsere Fachleute.

CABLES AVEC CONDUCTEURS EN ALUMINIUM

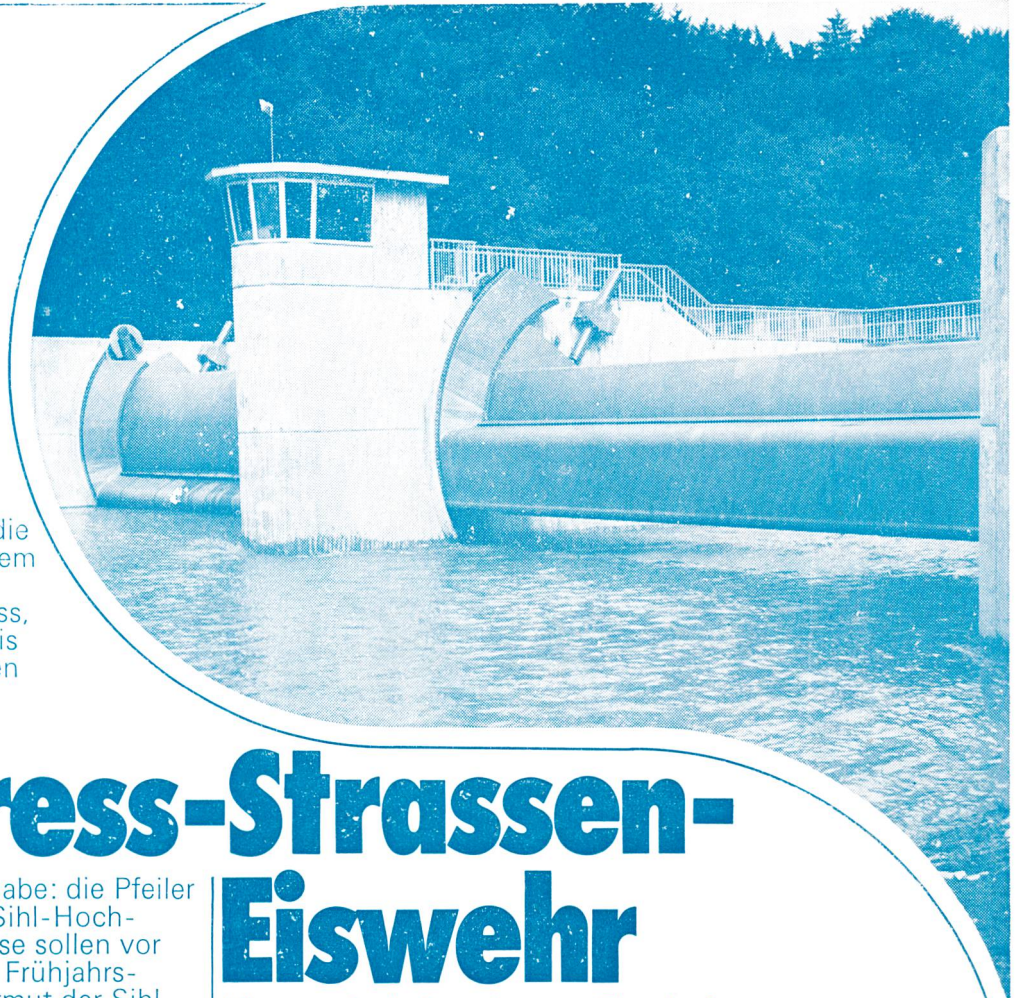
Demandez notre catalogue et des renseignements sans engagement à nos spécialistes.

SA DES CABLERIES ET TREFILERIES DE COSSONAY, CH-1303 COSSONAY-GARE

TÉL. 021 87 17 21

Aus dem
Vademekum
für nicht
alltäglichen
Stahl-Wasserbau

Gegeben: eine
Express-Strasse, die
auf Pfeilern in einem
Flussbett steht.
Gegeben: ein Fluss,
der im Frühjahr bis
zu 100 000 Tonnen
Treibeis gegen
Zürich führt.



Express-Strassen- Eiswehr

Aufgabe: die Pfeiler
der Sihl-Hoch-
strasse sollen vor
dem Frühjahrs-
Übermut der Sihl
geschützt werden.

Lösung: ein Auf-
fangbecken für das
Treibeis. Zwei
Doppelsegment-
Schützen als Wehr-
organe, die das Eis
im Auffangbecken
zurückhalten und
durch Überwurf
dosiert an den

unteren Flusslauf
weitergeben.
(Verschlusshöhe:
5,5 Meter, lichte
Weite: 20 Meter.)

Die Eiszeit ist über-
wunden.

Eiswehr Brunau, eine Stahl-Konstruktion von

**ZSCHOKKE
WARTMANN
AG**

5200 Brugg

Stahlbau
Kesselbau
Apparatebau
Maschinenbau
Kläranlagen