

Zeitschrift: Wasser- und Energiewirtschaft = Cours d'eau et énergie
Herausgeber: Schweizerischer Wasserwirtschaftsverband
Band: 64 (1972)
Heft: 5

Werbung

Nutzungsbedingungen

Die ETH-Bibliothek ist die Anbieterin der digitalisierten Zeitschriften auf E-Periodica. Sie besitzt keine Urheberrechte an den Zeitschriften und ist nicht verantwortlich für deren Inhalte. Die Rechte liegen in der Regel bei den Herausgebern beziehungsweise den externen Rechteinhabern. Das Veröffentlichen von Bildern in Print- und Online-Publikationen sowie auf Social Media-Kanälen oder Webseiten ist nur mit vorheriger Genehmigung der Rechteinhaber erlaubt. [Mehr erfahren](#)

Conditions d'utilisation

L'ETH Library est le fournisseur des revues numérisées. Elle ne détient aucun droit d'auteur sur les revues et n'est pas responsable de leur contenu. En règle générale, les droits sont détenus par les éditeurs ou les détenteurs de droits externes. La reproduction d'images dans des publications imprimées ou en ligne ainsi que sur des canaux de médias sociaux ou des sites web n'est autorisée qu'avec l'accord préalable des détenteurs des droits. [En savoir plus](#)

Terms of use

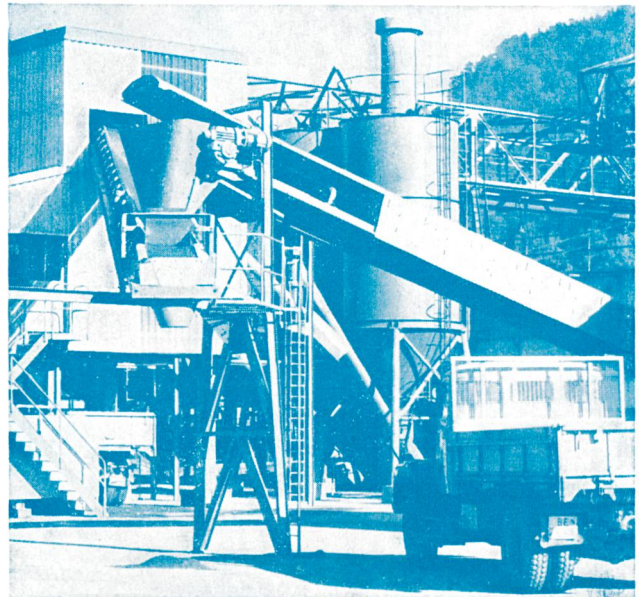
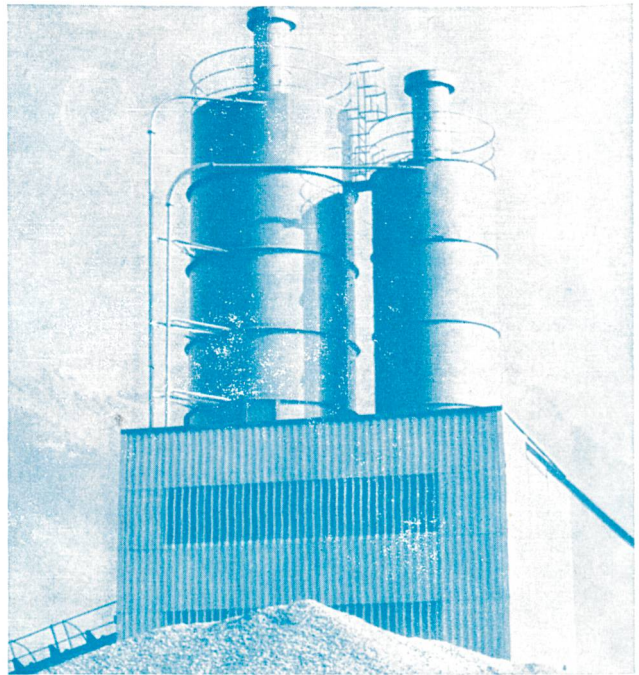
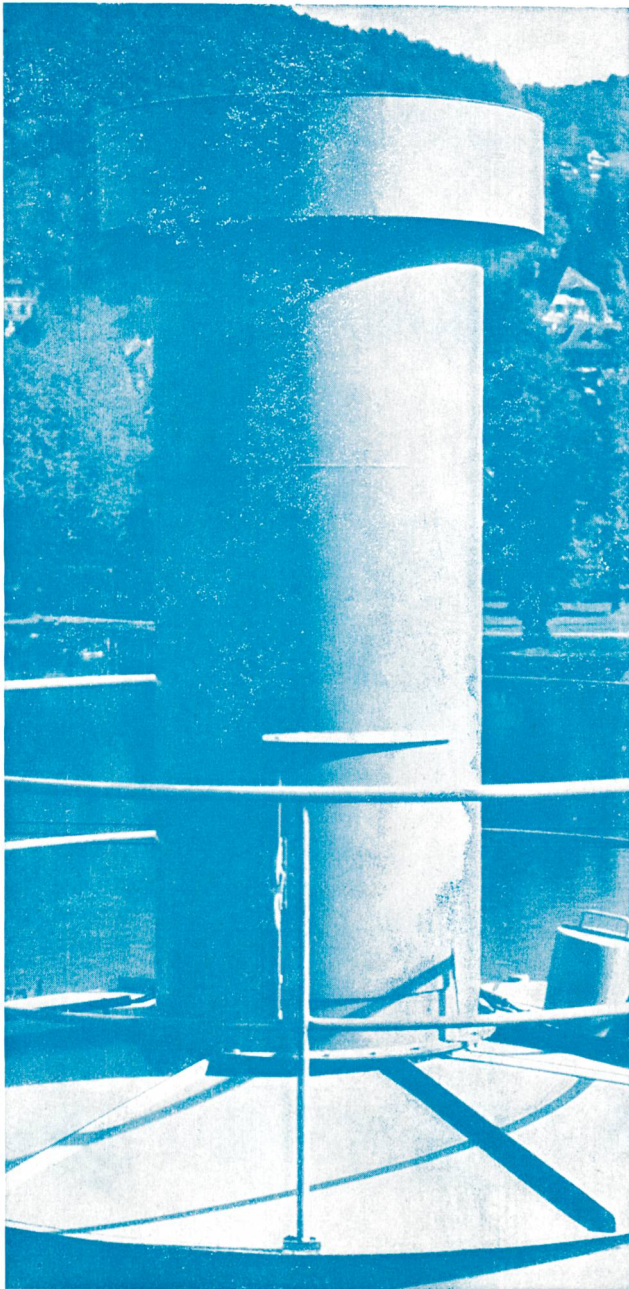
The ETH Library is the provider of the digitised journals. It does not own any copyrights to the journals and is not responsible for their content. The rights usually lie with the publishers or the external rights holders. Publishing images in print and online publications, as well as on social media channels or websites, is only permitted with the prior consent of the rights holders. [Find out more](#)

Download PDF: 18.04.2026

ETH-Bibliothek Zürich, E-Periodica, <https://www.e-periodica.ch>

Reine Luft — ein Gebot der Zeit

STAG-Hochleistungsfilter erfüllen diese Forderung!



STAG-Hochleistungsfilter stehen in Industriebetrieben im In- und Ausland erfolgreich im Einsatz.

Einfache Konstruktion, geringe Wartung, höchste Betriebssicherheit, absolute Staubfreiheit, kompakte Bauart.

Aufstellung im Freien oder in Gebäuden, über Silos oder mit angebautem Staubsammler.

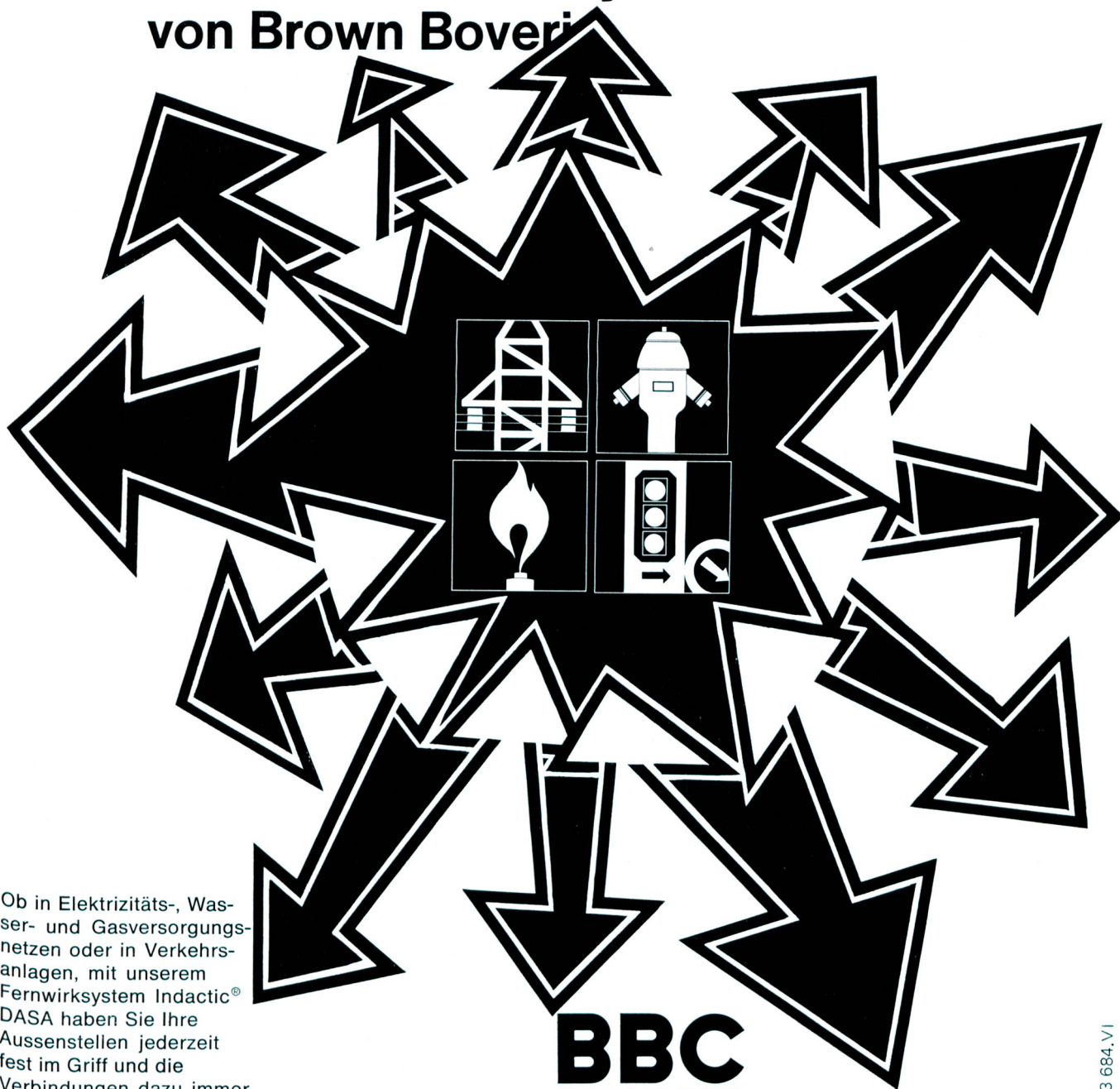
STAG

Aktiengesellschaft
7304 Maienfeld

Telefon (085) 919 02
Telex 74269

Entscheidend für zentrale Führung
und Überwachung von Energieversorgungsnetzen:

**Lückenlose und unverfälschte
Informationsübertragung –
mit dem Fernwirkssystem Indactic® DASA
von Brown Boveri**



Ob in Elektrizitäts-, Wasser- und Gasversorgungsnetzen oder in Verkehrsanlagen, mit unserem Fernwirkssystem Indactic® DASA haben Sie Ihre Aussenstellen jederzeit fest im Griff und die Verbindungen dazu immer verfügbar. Und eine Garantie dafür, dass Ihre Informationen so ankommen, wie sie abgehen: verlustlos und unverfälscht.

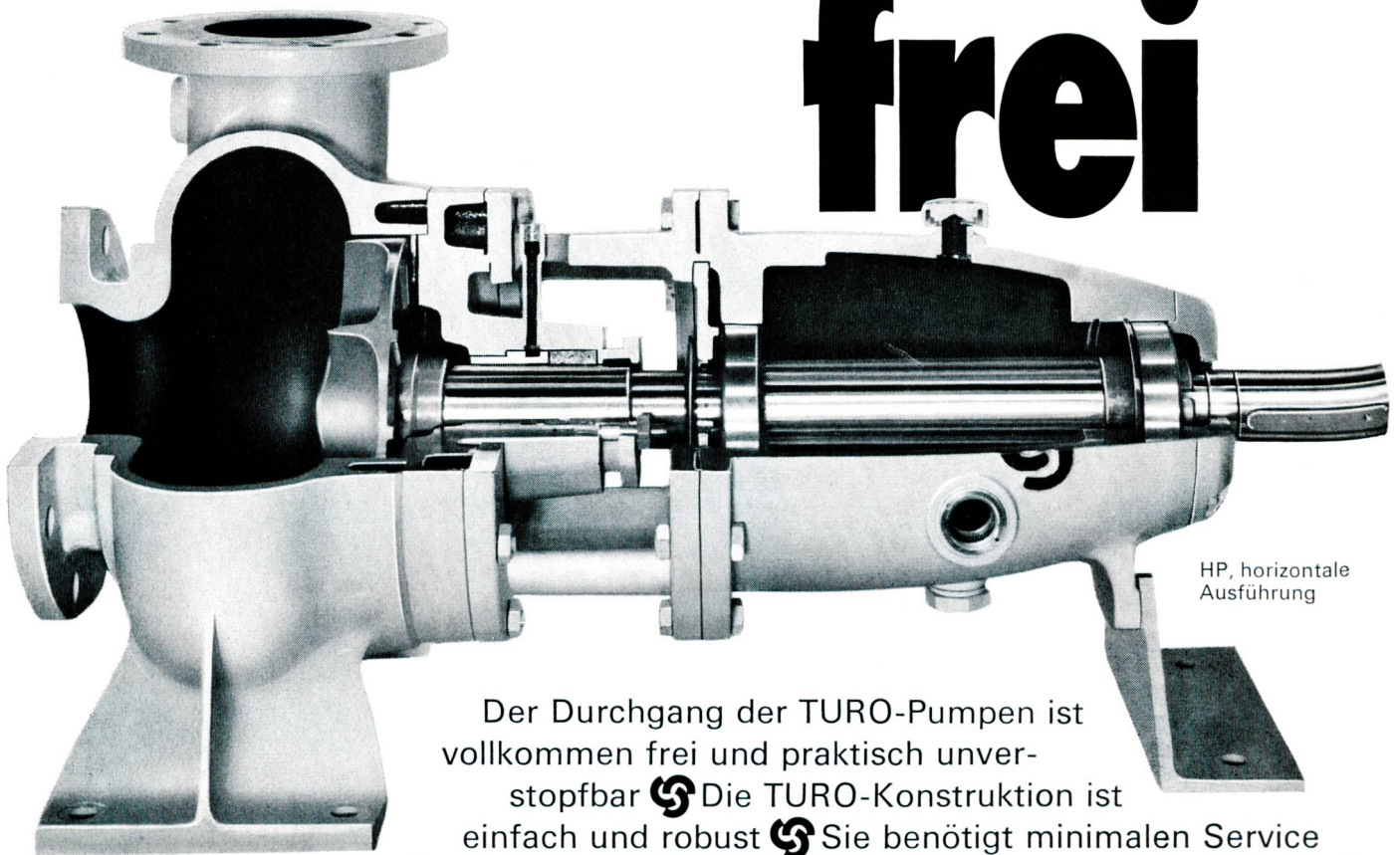
Nennen Sie uns Ihre Probleme. Verlangen Sie Unterlagen oder den Besuch eines unserer Spezialisten.

BBC
BROWN BOVERI

Aktiengesellschaft Brown, Boveri & Cie.
5401 Baden/Schweiz

Zweigbüros in Baden, Basel, Bern, Lausanne, Zürich

Vollkommen frei



HP, horizontale
Ausführung

Der Durchgang der TURO-Pumpen ist vollkommen frei und praktisch unverstopfbar

Die TURO-Konstruktion ist einfach und robust

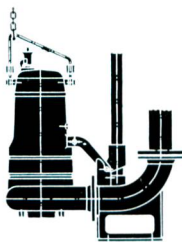
Sie benötigt minimalen Service

Betriebssicherheit und Lebensdauer sind unübertroffen

Das TURO-Programm ist vollständig: Pumpen horizontal, vertikal, trocken oder nass aufstellbar

Unterwasserpumpen oder Sonderkonstruktionen

Das TURO-Baukasten-System bietet überlegene Vorteile.

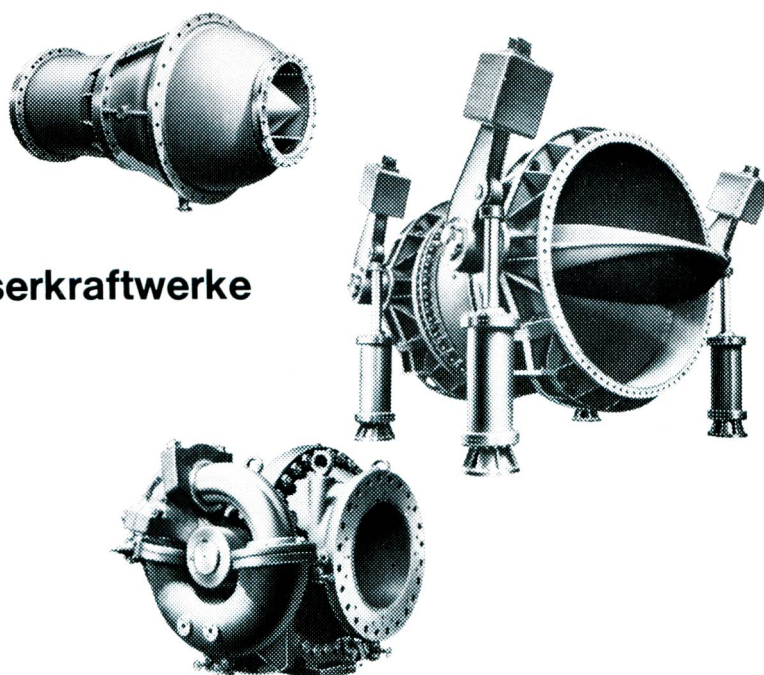


TURO®

TURO – der Weltbegriff für unverstopfbare, universell anwendbare Pumpen. Verlangen Sie die Dokumentation!

Emile Egger & Cie AG, Pumpenbau und Maschinenfabrik
2088 Cressier NE / Schweiz
☎ (038) 4712 17, Telex 35 207

EGGER

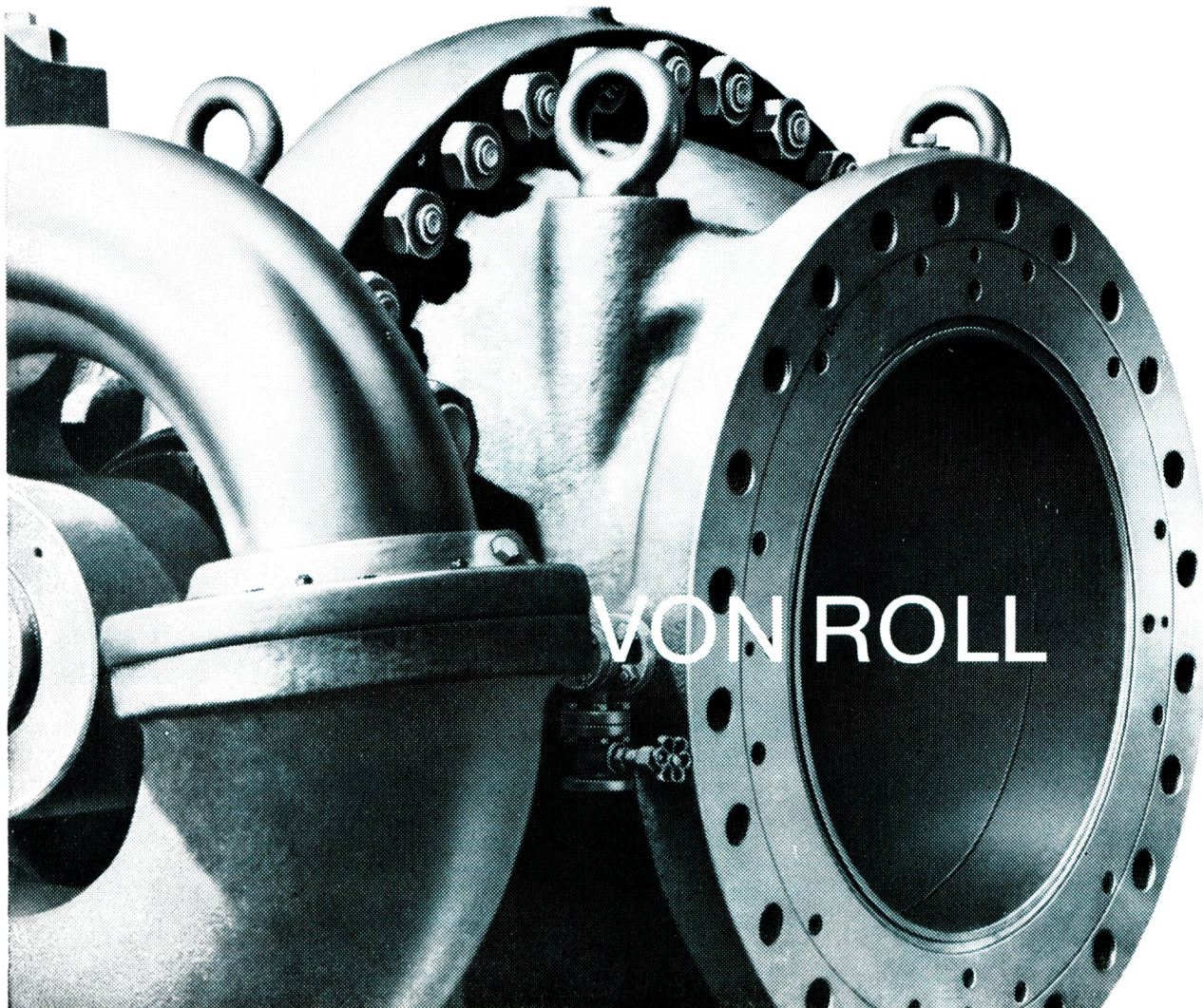


Absperrorgane für Wasserkraftwerke

- Turbinenschieber
- Pumpenschieber
- Rohrbruch-Sicherheitsorgane
- Grundablässe
- Energievernichter

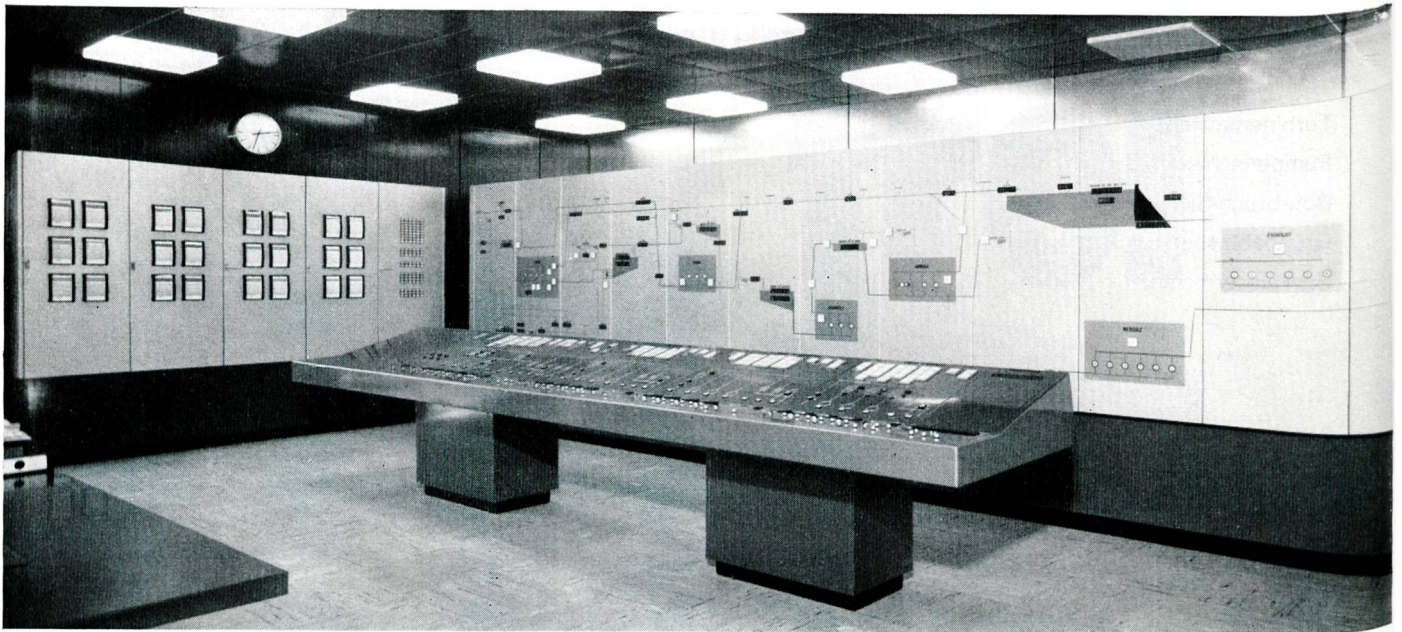
474

VON ROLL AG. Klus, Schweiz



VON ROLL

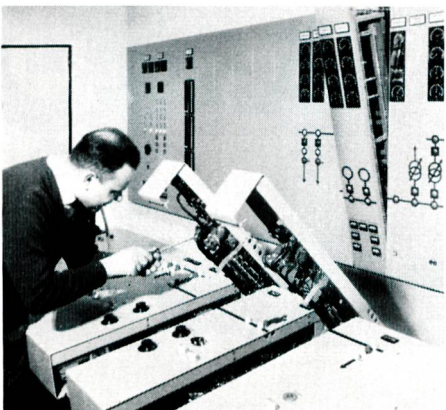
Der Kommandoraum für ein Kraftwerk im Jahr 1975?



Ja und nein. Nein, weil diese Anlage im letzten Jahr von Sprecher & Schuh gebaut wurde. Ja, weil in ihr bereits ein Stück der Zukunft liegt. Steuerungstechnisch, fabrikationstechnisch und organisatorisch.

Elektrische Energie steuern, verteilen, leiten – die Versorgung ganzer Landesteile sicherstellen – an solchen Aufgaben zeigt sich der Wert unserer jahrzehntelangen Erfahrung.

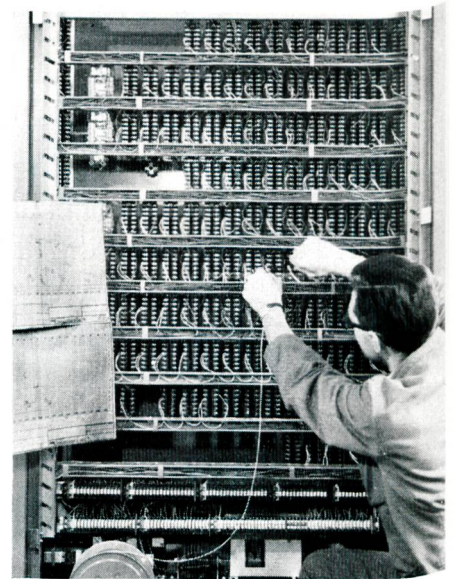
Sicherstellen heisst z. B., dass der Betriebszustand jeder Maschinen-Gruppe, jeder Schaltanlage jederzeit überwacht wird. Die kleinste Störung wird augenblicklich signalisiert, so dass der Bedienungsmann sofort mit dem folgerichtigen Schaltmanöver reagieren kann.



Der äussere Sicherheitsfaktor heisst also «funktionelle Übersichtlichkeit». Alle betriebsnotwendigen Steuer-, Regel- und Überwachungseinrichtungen fassen wir in logische Einheiten zusammen. Schutzrelais, Schreiber, Messwertumformer, Zähler usw. werden meistens im Apparateraum oder in Relaishäusern der Schaltanlage untergebracht. So ergibt sich ein vorbildlicher Kommandoraum, der ein zuverlässiges Steuern und Überwachen gewährleistet.

Der innere Sicherheitsfaktor liegt in der Vollkommenheit der Technik und in der Qualität der Bauteile. 7 verschiedene Systeme ermöglichen es, je nach Schaltanlage die zweckmässigste Steuerart zu wählen: Starkstromsteuerung, Schwachstromsteuerung, Relaissteuerung, Einzel-Anwahlsteuerung, Zentralfeldsteuerung, S & S-Elektroniksteuerung, Computersteuerung.

Ausschlaggebend für den heutigen Entwicklungsstand von Kommandoranlagen war der Übergang von Starkstromsteuerungen auf Schwachstromsteuerungen. Die Perfektion in der Automatisierung von Steuervorgängen wäre undenkbar, würden wir nicht kontaktlose S & S-Bausteine verwenden und die zuverlässigsten Eingangselemente, die wir kennen.



Dank dem exakten Zusammenspiel all dieser Details erzielen wir die überdurchschnittliche Betriebssicherheit einer hochmodernen S & S-Anlage. Und diese Erfahrungen stellen wir auch Ihnen gerne zur Verfügung.



Sprecher & Schuh AG
Aarau/Schweiz

Sicherheit vor allem!



Kern Aarau liefert vollständige Präzisions-Meßausrüstungen zur Absteckung, Kontrolle und Überwachung von Bauwerken jeder Art. Besonders bei Deformationsmessungen an Stau-mauern und -dämmen von Wasserkraftanlagen spielen die zuverlässigen und präzisen Kern-Instrumente eine immer wichtigere Rolle.

Eine reichhaltige, illustrierte Broschüre über die verschiedenen Meßmethoden und die dafür geeigneten Kern-Ausrüstungen stellen wir Interessenten gerne zu.



Kern & Co. AG Aarau

Werke für Präzisionsmechanik und Optik

Senden Sie mir bitte Ihre Broschüre
«Präzisions-Meßausrüstungen»

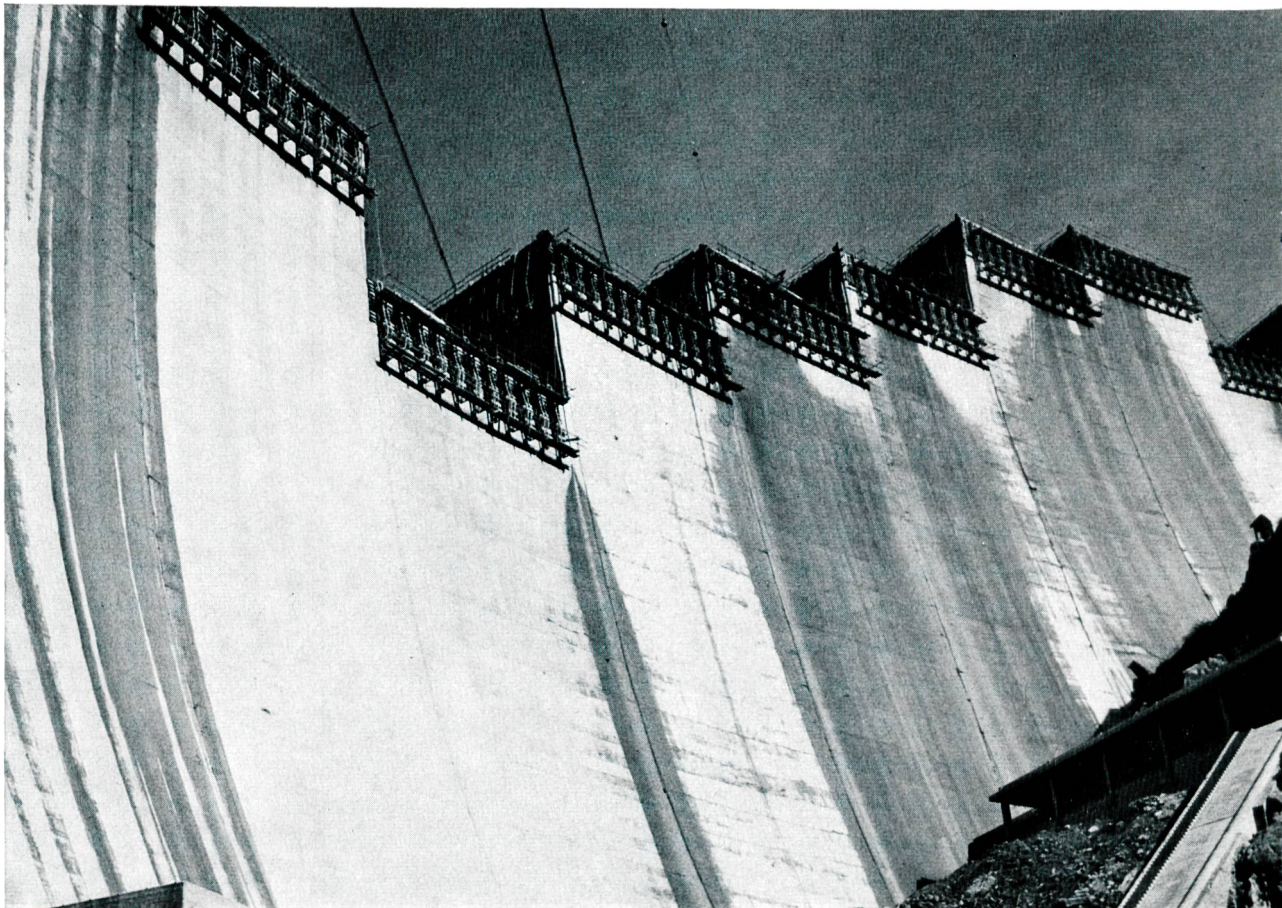
Name

Beruf

Adresse

Bitte Coupon an Kern & Co. AG 5001 Aarau senden

Meynadier im Kraftwerksbau



Bogenstaumauer Eموsson

Photo: Michel Darbelley, Martigny (Okt. 71)

Barra 55 der Zusatz für frostbeständigen Massenbeton wurde verwendet bei den Staumauern Bärenburg, Grande Dixence, Isenthal, Limmernboden, Luzzone, Malvaglia, Mauvoisin, Sambuco, Sanetsch, Sufers, Les Toules und Sta. Maria.

Meynadier-Produkte seit Jahren im Kraftwerksbau bewährt:

Barra Rapid für Vordichtungen

Barra Gunit für Gunitarbeiten

Meyco-Fugenbänder für Arbeits- und Bewegungsfugen

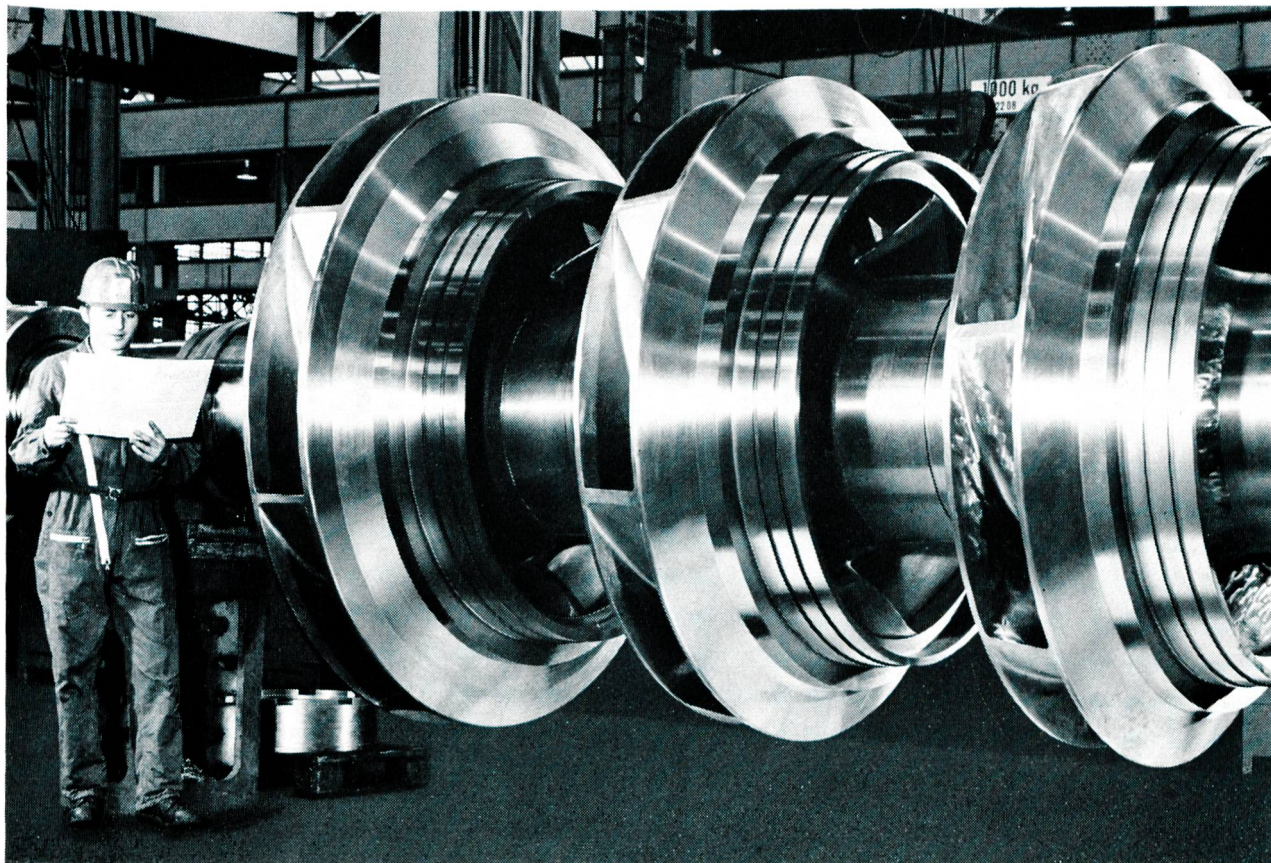
Fragen Sie unsere Spezialisten.



MEYNADIER + CIE AG

Zürich Vulkanstrasse 110 Tel. 01 52 22 11

Sulzer - Escher Wyss Speicherpumpen und Pumpturbinen



72.02

Zwei Speicherpumpen für das Kraftwerk Châtellard, Schweiz. Zusammenbau des Pumpenrotors. Förderhöhe 274 bis 447 m, Leistung 35 817 bis 37 188 kW, Drehzahl 600 U/min.

Neuere Aufträge für Speicherpumpen und Pumpturbinen:

Speicherpumpen:	kW	m	Pumpturbinen:	kW	m
Ferrera CH	1 × 36 860	500	Robiei CH	4 × 37 300	400
Roncovalgrande I*	4 × 92 086	757,5	Rönkhausen I D	1 × 66 200	282
Montamara E	2 × 46 700	654,6	Rönkhausen II D	1 × 54 100	281
Veytaux CH	2 × 60 470	875,5	Bolarque E	4 × 52 200	283,6
Etzel CH	1 × 21 428	497	Brasimone I*	2 × 150 300	385,9
San Fiorano I	2 × 105 800	1438,6	Vianden 10 D**	1 × 215 000	294,7
Waldeck II D	2 × 234 000	343,4	Taloro I*	3 × 86 600	319,4
Mapragg CH	3 × 53 100	486,7	Conso E	3 × 70 500	235,5

* in Zusammenarbeit mit Riva

** in Zusammenarbeit mit Voith

ESCHER WYSS®



Konzern-
gesellschaften

Escher Wyss AG
CH-8023 Zürich Schweiz
Telefon 01 44 44 51

Escher Wyss GmbH
D-798 Ravensburg Deutschland
Telefon 0751 831

De Pretto - Escher Wyss S. p. A.
I-36015 Schio (Vicenza) Italia
Telefon 0445 2.30 20

Bell Maschinenfabrik AG
CH-6010 Kriens Schweiz
Telefon 041 41 41 41

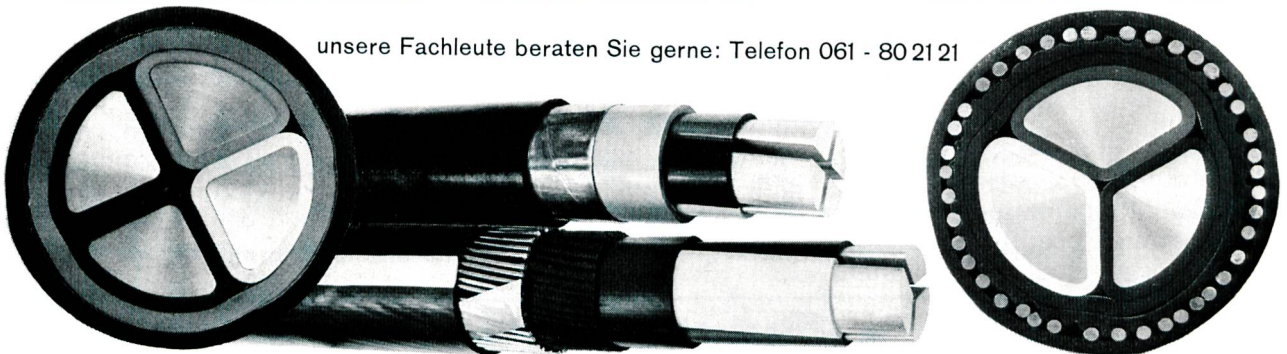
Sulzer Hermanos - Escher Wyss SA
E-Madrid 14 España
Telefon 279 84 00

Techn. Zusammenarbeit mit: Ateliers des Charmilles SA, CH-1211 Genève Suisse Telefon 022 44 44 00
Lizenznehmer: Maschinenfabrik Andritz AG, A-8045 Graz-Andritz Österreich Telefon 03122 61580
 Sociedad Española de Construcciones Babcock & Wilcox C. A., E-Bilbao España Telefon 41 57 00
 Ateliers de Constructions Electriques de Charleroi SA, B-Charleroi Belgique Telefon 07 36 20 20
 B. V. S. SA, F-38 Grenoble Telefon 76 44 15 83 Waagner-Biro AG, A-8021 Graz Telefon 03122 71511

Aluminium-Netzkabel für Niederspannung



unsere Fachleute beraten Sie gerne: Telefon 061 - 80 21 21



**Schweizerische Isola-Werke
Breitenbach**