

Zeitschrift: Wasser- und Energiewirtschaft = Cours d'eau et énergie
Herausgeber: Schweizerischer Wasserwirtschaftsverband
Band: 64 (1972)
Heft: 4

Werbung

Nutzungsbedingungen

Die ETH-Bibliothek ist die Anbieterin der digitalisierten Zeitschriften auf E-Periodica. Sie besitzt keine Urheberrechte an den Zeitschriften und ist nicht verantwortlich für deren Inhalte. Die Rechte liegen in der Regel bei den Herausgebern beziehungsweise den externen Rechteinhabern. Das Veröffentlichen von Bildern in Print- und Online-Publikationen sowie auf Social Media-Kanälen oder Webseiten ist nur mit vorheriger Genehmigung der Rechteinhaber erlaubt. [Mehr erfahren](#)

Conditions d'utilisation

L'ETH Library est le fournisseur des revues numérisées. Elle ne détient aucun droit d'auteur sur les revues et n'est pas responsable de leur contenu. En règle générale, les droits sont détenus par les éditeurs ou les détenteurs de droits externes. La reproduction d'images dans des publications imprimées ou en ligne ainsi que sur des canaux de médias sociaux ou des sites web n'est autorisée qu'avec l'accord préalable des détenteurs des droits. [En savoir plus](#)

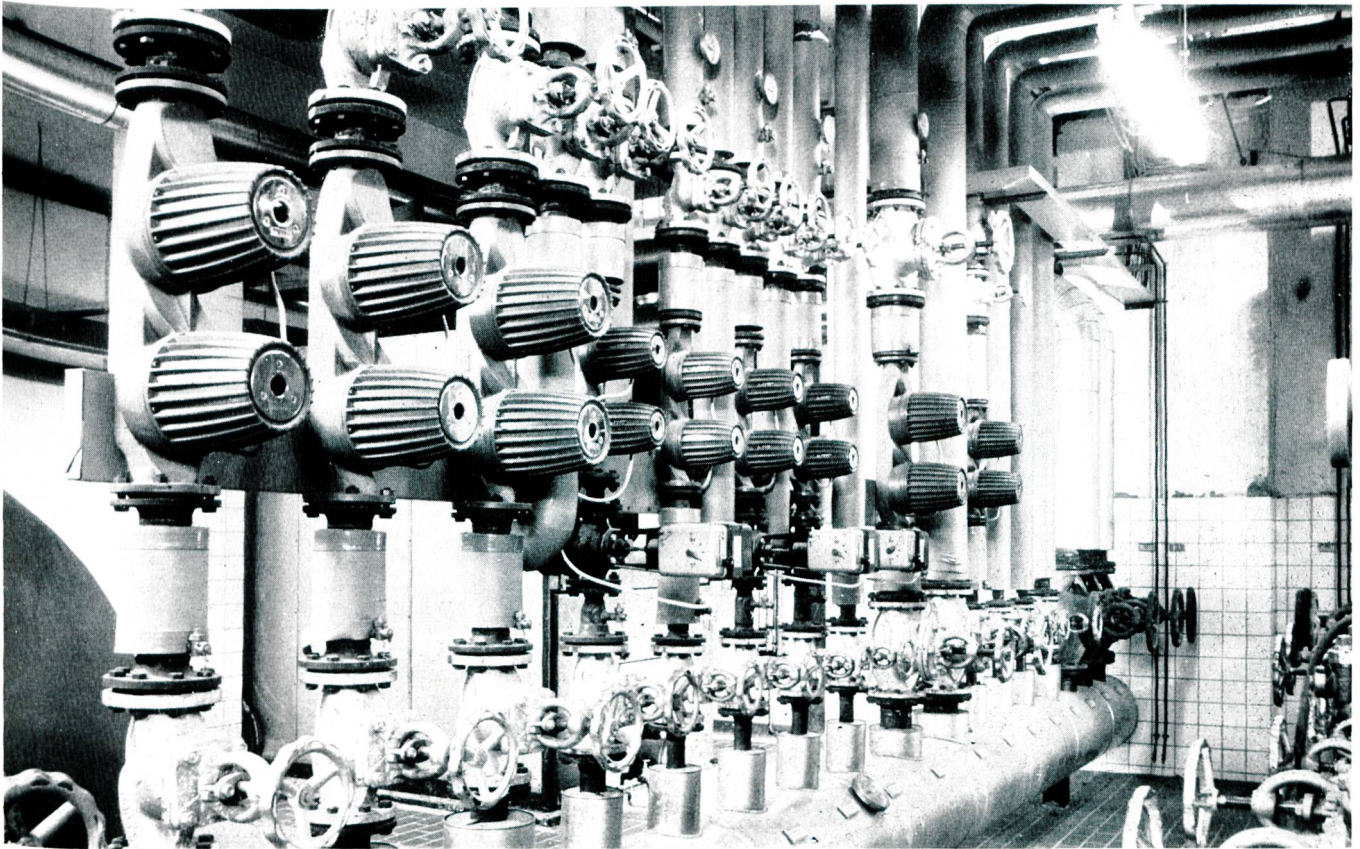
Terms of use

The ETH Library is the provider of the digitised journals. It does not own any copyrights to the journals and is not responsible for their content. The rights usually lie with the publishers or the external rights holders. Publishing images in print and online publications, as well as on social media channels or websites, is only permitted with the prior consent of the rights holders. [Find out more](#)

Download PDF: 18.02.2026

ETH-Bibliothek Zürich, E-Periodica, <https://www.e-periodica.ch>

**Kennen Sie Doppelpumpen,
die noch weniger
Platz brauchen und noch einfacher
zu montieren sind
als WILO-Twin-Pumpen?**



Bei den WILO-Twin-Doppelpumpen ist tatsächlich alles Gute beisammen:
Zwei WILO-Pumpen mit allen ihren vorzüglichen Eigenschaften in einem gemeinsamen Gehäuse.

Mit nur zwei Rohranschlüssen.

Mit selbsttätigen Steuerklappen, die die Einzel-Pumpen voneinander unabhängig machen und den Rückfluss verhindern.

Mit vollautomatischer Steuerung und Bereitschafts-Kontrolle durch das Twin-Umschalt-Gerät.

Mit der Möglichkeit, beide Pumpen der WILO-Twin gleichzeitig in Reihe zu betreiben. Auch mit zwei WILO-Pumpen unterschiedlicher Leistung in ein- und demselben Twin-Gehäuse für besonderen Einsatz.

Wir schicken Ihnen gern unsere ausführlichen Unterlagen, wenn Sie den Coupon einsenden.

Fabrik für luft- und
wärmetechnische Apparate

3510 Konolfingen
Tel. 031 / 91 74 34

Verkaufsbüro Morges
Tel. 021 / 71 55 95

für Heizung und Klima
Pieren

Coupon

Bitte schicken Sie mir Informations-Material über

- ☐ WILO-Twin-Pumpen
- ☐ Alle WILO-Pumpen
- ☐ WILO-Schwimmbad-Technik

Name

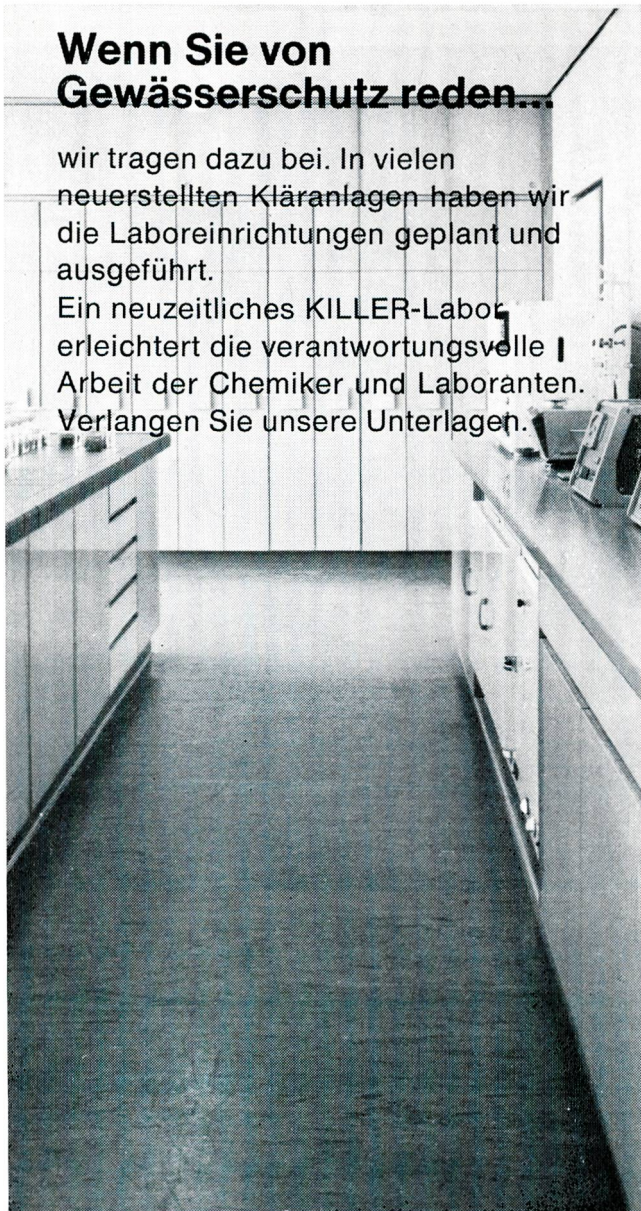
Plz. Ort

Strasse

Wenn Sie von Gewässerschutz reden...

wir tragen dazu bei. In vielen neuerstellten Kläranlagen haben wir die Laboreinrichtungen geplant und ausgeführt.

Ein neuzeitliches KILLER-Labor erleichtert die verantwortungsvolle Arbeit der Chemiker und Laboranten. Verlangen Sie unsere Unterlagen.

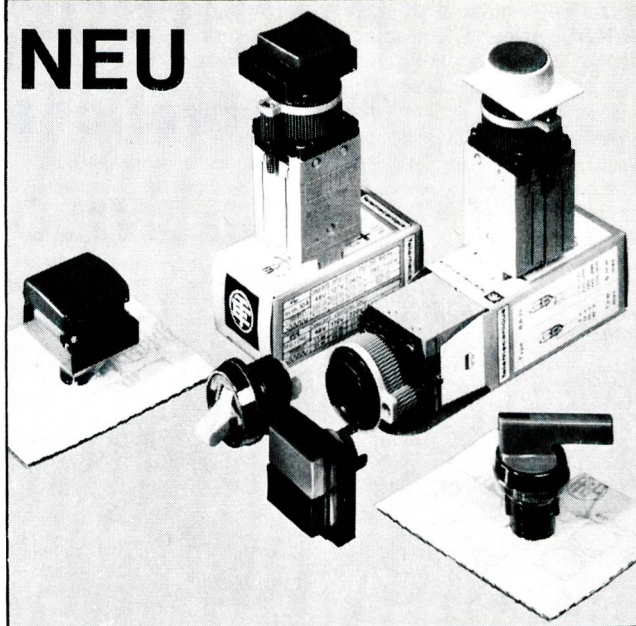


KEL 72



J. Killer AG, Laden + Laborbau
5300 Turgi, Telefon 056 / 31188
Zweigbüro: 2503 Biel-Bienne, Tel. 032 / 33768

NEU



Vorteile über Vorteile mit dem 22 mm Taster- und Leucht- tasterprogramm XBF

Qualität und Zuverlässigkeit

Doppelte Abdichtung gegen Flüssigkeiten und Staub (Schutzart IP 65 nach IEC), Öffnerkontakte mit Zwangsunterbrechung totalisiert, tropentauglich. Mechanische Lebensdauer 1 Million Schaltspiele. Thermischer Nennstrom 10 A, für Wechsel- und Gleichstrom bis 500 bzw. 600 V. SEV-geprüft (CSA 300 V Heavy Duty).

Platzsparend

Grösste Tiefe aller Unterteile nur 70 mm (mit 1 oder 2 Kontaktblöcken, mit und ohne Trafo). Befestigungsraaster nur 30 x 36 mm für Montage ohne Abstand.

Grossauswahl

von runden und quadratischen Köpfen, für jeden Zweck und zu jedem Design passend, cremefarbige oder verchromte Ringe. Mehr als 60 000 Kombinationen!

Wirtschaftlich

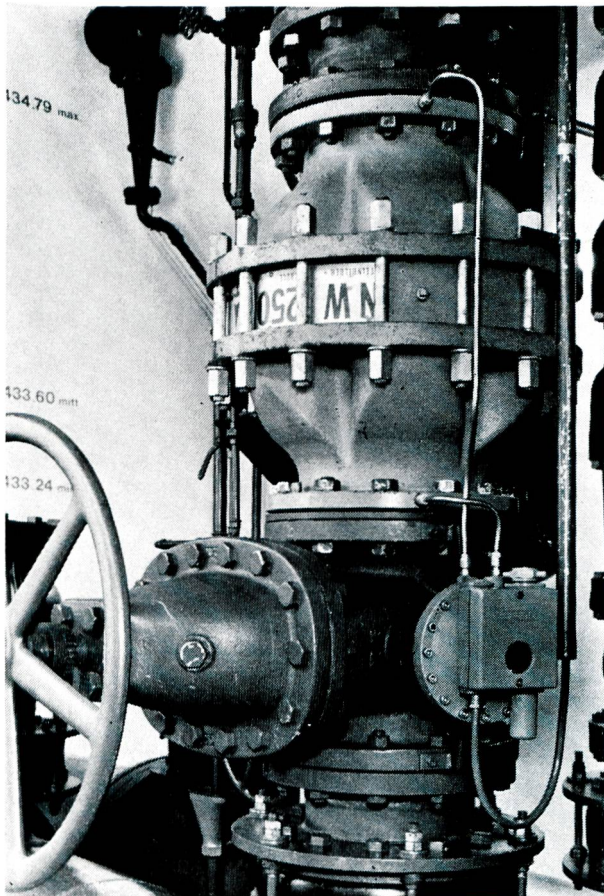
Aeusserst günstig im Anschaffungspreis, rationell bei der Montage mit patentierter Schnellbefestigung.

Im Verein mit dem weiterhin gefertigten 22 mm Programm XB2-A und der unerreicht robusten 30 mm Reihe XB2-M bietet TELEMECANIQUE eine einzigartige Wahl von Befehlsgeräten und Meldeleuchten.



Telemecanique

Abt. 40 Südbahnhofstrasse 14c
3000 Bern, Telefon 031 45 66 81



stop silent®

Industrie-Rückflussverhinderer

in Dimensionen von 10-1000 mm ϕ für Wasser, Luft, Gas, Öl und aggressive Medien gebaut, auch grössere Drücke als ND 16 auf Anfrage

Verlangen Sie unseren Katalog

Industrieventile

Steinhilber und Schüle

Technisches Büro: Güterstrasse 199
CH-4053 Basel Tel. (061) 35 32 30

Fabrikation: Mittlerestrasse 44
CH-4056 Basel Tel. (061) 25 22 35

Sonderpublikation SWV; stark reduzierter Preis
Publication spéciale ASAE; prix fort réduits

Swiss Dam Technique Schweizerische Talsperrentechnik Technique Suisse des Barrages

Verbandsschrift SWV No 42
Publication ASAE

Herausgabe zum Anlass des 10. Kongresses der Internationalen Kommission für Grosse Talsperren (Juni 1970 in Montreal/Canada).

162 Textseiten (englisch/deutsch/französisch) und 2 Faltblätter auf Kunstdruckpapier mit rund 120 zum Teil mehrfarbigen Abbildungen, in Spezialumschlag.

Edition à l'occasion du 10^e Congrès de la Commission Internationale des Grands Barrages (juin 1970, à Montréal/Canada).

162 pages imprimées (en langues anglaise, allemande et française) avec 2 dépliants et 120 illustrations en noir ou en couleurs, sur papier de luxe, couverture spéciale.

Reduzierter Preis / Prix réduit Fr. 15.—
ab 10 Ex. / à partir de 10 ex. Fr. 12.—

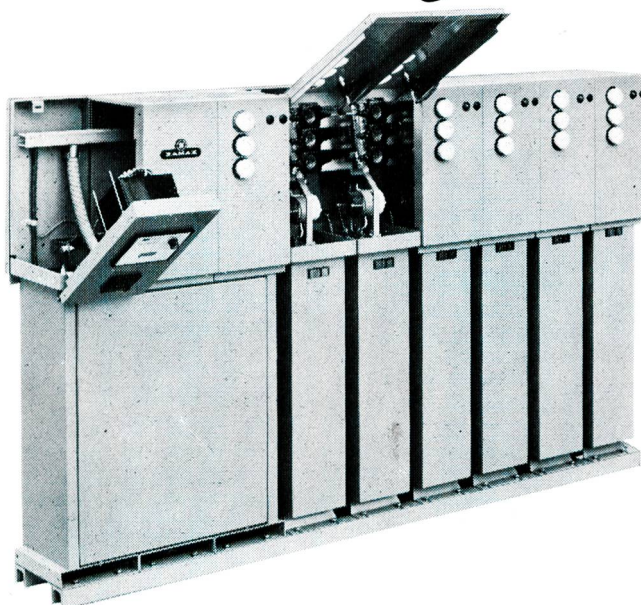
Inhaltsverzeichnis / Sommaire

Geleitwort (Prof. G. Schnitter/ETH, Präsident des Schweizerischen Nationalkomitees für Grosse Talsperren); Einleitung (Schweizerischer Wasserwirtschaftsverband); Ausführung der Gründung von Stauwerken und Fangdämmen durch schweizerische Spezialunternehmen; Entwicklungstendenzen im Bau von Grundablass- und Ueberlauf-Schützen; Zementtransporte im Kraftwerkbau; Die Staumauer Gebidem des Kraftwerks Bitsch; Staumauer zum Hochwasserschutz eines Alpenteles; Die Bogenstaumauer Punt dal Gall der Engadiner Kraftwerke; Die Bogenstaumauer Emosson; Schweizerische Mitwirkung beim Talsperrenbau auf der Iberischen Halbinsel; Rastane-Damm in Syrien / Baumethoden und Verhalten des Dammes nach Fertigstellung; Talsperren in Nordafrika; Regularisationsstudie für den Senegal-Fluss; Zwei Flusskraftwerke in Brasilien; Die Dämme Sheque und Huinco in Peru; Der Staudamm Tinajones in Peru.



ZEITSCHALTER **TIME SWITCHES**
INTERRUPTEURS **HORAIRES**
WALTER OHR AG 8125 Zollikerberg Tel. 01/636666

Sie sparen die Kosten für Blindenergie



wenn Sie XAMAX-Kondensatoren zur Verbesserung des Leistungsfaktors Ihrer elektrischen Anlagen einsetzen. XAMAX-Kondensatoren kompensieren den Blindstrom, den Motoren, Transformatoren, Drosseln usw. zum Aufbau des Magnetfeldes benötigen. So entfallen die Kosten für Blindenergie, die Sie jetzt dem Elektrizitätswerk berappen. Zudem werden Ihre Übertragungsleitungen entlastet.

- XAMAX-Kondensatoren haben einen Leistungsbereich von 1 bis 50 kVar.
- Sie werden sowohl für Einzelkompensation wie auch für zentrale, vollautomatisch gesteuerte Kompensationsanlagen verwendet.

Verlangen Sie unsere ausführliche Dokumentation oder lassen Sie sich von unseren Fachleuten unverbindlich beraten.

Fabrikationsprogramm:
Kondensatoren, Verteilanlagen, Automatik/Elektronik und Elektro-Installationsmaterial

xamax



XAMAX AG
Birchstrasse 210, CH-8050 Zürich
Tel. 01/ 46 64 84

fx

Suhner ROTOFERA und
ROTOVAR 35.

Getriebe maschinen

SUHNER

Verlangen Sie die Dokumentation bei Otto Suhner AG, Maschinenfabrik, 5200 Brugg/Schweiz
Telefon 056 41 14 22, Telex 53678

Sie verlangen INERTOL. Ist es auch INERTOL?

**Unsere Verkäufer
freut natürlich,**

dass so viele Baufachleute glauben, jeder Schwarzanstrich heiße INERTOL I.

**Umso mehr ärgert
unsere Chemiker,**

dass so viele Baufachleute irgend einen Schwarzanstrich verwenden und trotzdem ehrlich glauben, echtes INERTOL I zu verarbeiten.

**Ursache der
Missverständnisse:**

INERTOL I war vor 70 Jahren das erste Produkt seiner Art und gilt seither in aller Welt als Gattungsbegriff für Schwarzanstriche.

**Zur Nachwuchs-
Information:**

INERTOL I ist der weltweit bekannteste Schwarzanstrich für korrosionsgefährdeten Beton und Stahl vor allem im Erdreich

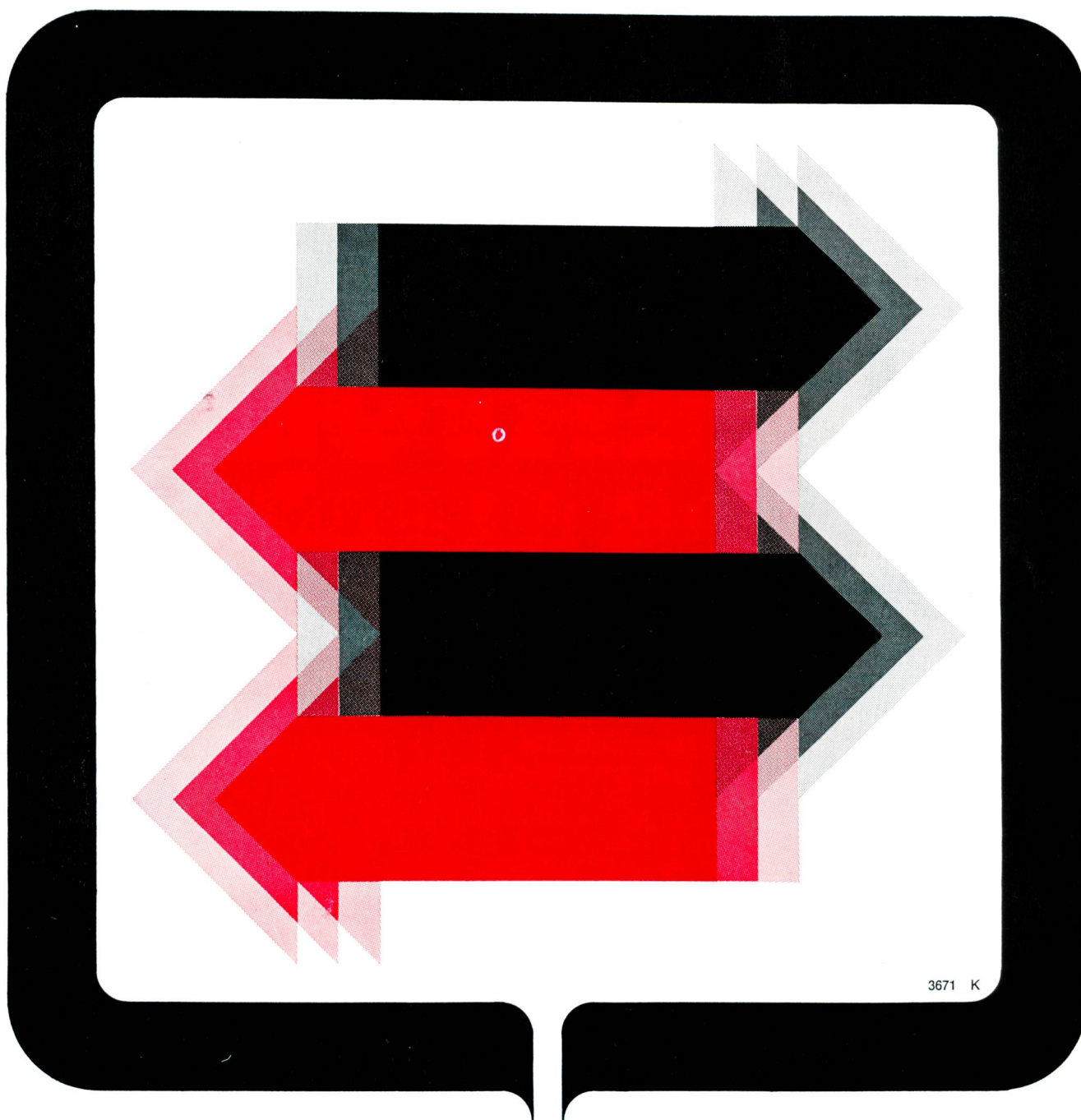
und unter Wasser. Beton-spezialisten schätzen besonders, dass INERTOL I schon auf matten feuchten Beton aufgetragen werden kann; dadurch wird die Beton-Schwundrissbildung weitgehend unterbunden.

Unser technischer Beratungsdienst steht Ihnen für alle Korrosionsschutz- und Anstrichfragen kostenlos zur Verfügung.



INERTOLAG

Bautenschutzchemie Technischer Beratungsdienst
Tösstalstrasse 62 8411 Winterthur Telefon 052 - 29 33 21



Eine optimale Lösung Ihrer Fernwirkprobleme bietet Ihnen die
TELEGYR® - SERIE

TELEGYR 101

Kleinfernsteuerung für max. 36 Befehle und 72 Meldungen oder Alarme, Anwahlmessung, Stufentrafos, Zählwerte.

TELEGYR 202

Zyklisches Fernwirkssystem für viele Stationen mit wenig Kriterien. Punkt-Punkt-,

Stern- oder Linienbetrieb. Analoge Meßwerte, Meldungen, Befehle, Zählwerte.

TELEGYR 248

Übertragungssystem für Zählwerte.

TELEGYR 707

Integrales zyklisches Fernwirkssystem für

Punkt-Punkt-, Stern- und Linienbetrieb. Analoge und digitale Momentan-Meßwerte, zyklische und spontane Meldungen, Alarme, Befehle, Zählwerte usw. In der Zentrale, auf Wunsch, mit Data-Logging, Meßwertüberwachung usw. oder im Zusammenhang mit Prozeßrechner und Computer.

LANDIS & GYR

LANDIS & GYR AG . ZUG 042 · 24 11 24

Elektrizitätszähler · Fernwirktechnik · Rundsteuerung · Wärmetechnik · Industrielle Prozeß-Steuerung