

Zeitschrift: Wasser- und Energiewirtschaft = Cours d'eau et énergie
Herausgeber: Schweizerischer Wasserwirtschaftsverband
Band: 64 (1972)
Heft: 1-2

Werbung

Nutzungsbedingungen

Die ETH-Bibliothek ist die Anbieterin der digitalisierten Zeitschriften auf E-Periodica. Sie besitzt keine Urheberrechte an den Zeitschriften und ist nicht verantwortlich für deren Inhalte. Die Rechte liegen in der Regel bei den Herausgebern beziehungsweise den externen Rechteinhabern. Das Veröffentlichen von Bildern in Print- und Online-Publikationen sowie auf Social Media-Kanälen oder Webseiten ist nur mit vorheriger Genehmigung der Rechteinhaber erlaubt. [Mehr erfahren](#)

Conditions d'utilisation

L'ETH Library est le fournisseur des revues numérisées. Elle ne détient aucun droit d'auteur sur les revues et n'est pas responsable de leur contenu. En règle générale, les droits sont détenus par les éditeurs ou les détenteurs de droits externes. La reproduction d'images dans des publications imprimées ou en ligne ainsi que sur des canaux de médias sociaux ou des sites web n'est autorisée qu'avec l'accord préalable des détenteurs des droits. [En savoir plus](#)

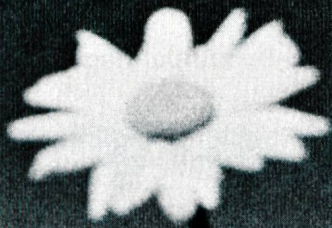
Terms of use

The ETH Library is the provider of the digitised journals. It does not own any copyrights to the journals and is not responsible for their content. The rights usually lie with the publishers or the external rights holders. Publishing images in print and online publications, as well as on social media channels or websites, is only permitted with the prior consent of the rights holders. [Find out more](#)

Download PDF: 18.04.2026

ETH-Bibliothek Zürich, E-Periodica, <https://www.e-periodica.ch>

STAUMAUER PUNT DAL GALL



ENGADINER KRAFTWERKE AG
ZERNEZ

KONSORTIUM

ZSCHOKKE - TORNO
STAUMAUER PUNT DAL GALL

DOTT. ING. **G. TORNO & C.** S.P.A.
IMPRESA DI COSTRUZIONI E CONSULENZE

VIA ALBRICCI, 7-20122 MILANO - TEL. 80.27.41

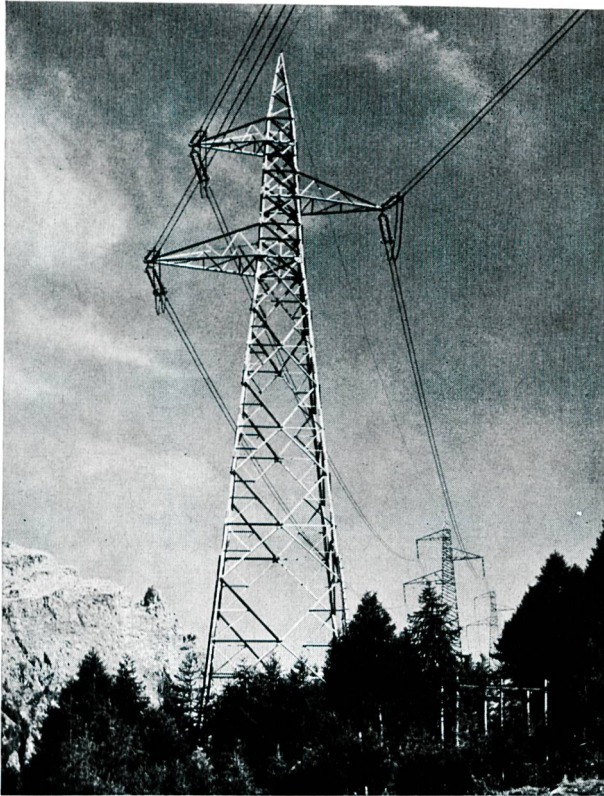
AKTIENGESELLSCHAFT

CONRAD ZSCHOKKE

UNTERNEHMUNG FÜR TIEFBAU + STAHLBAU

INGENIEURBUREAUX

RÄFFELSTRASSE 11, ZÜRICH



Der Weg des Stromes führt über verzinkte Masten

Unsere Spezialität:

Verzinkung von Uebertragungsmasten in Profileisen
und Rohrkonstruktion

Verzinkung von Hoch- und Apparategerüsten für
Freiluftstationen

Langbäder bis zu 20 m (längstes Bad Europas)
Tiefbäder für Stücke bis 5 x 1,6 m Ø

Weiteres aus unserem Fabrikationsgebiet:

Vollbadverzinnung

Isolierung von Röhren gegen Korrosion, mit
Bitumen und Glasschleier- oder Jutebandagen

Galvanische Ueberzüge

Fabrikation der KUMA-Gitterroste und Bodenkanäle

Aktiengesellschaft

Kumler & Matter

Verzinkereierwerke

4658 Däniken SO, Telefon 062 65 11 54

Zinguerie Sablage

Métallisation S.A.

1950 **Sion**

Zingage au bain chaud

Promatisation

Sablage, métallisation au pistolet

Entretien de conduites forcées

Pylones à haute tension

Ponts etc.

Feuerverzinkung

Promatisieren

Sandstrahlreinigung

Spritzmetallisierung

Korrosionsschutz der Druckleitungen

Hochleitungsmasten sowie

Brücken usw.

CHARMILLES

ATELIERS DES CHARMILLES S.A., GENEVE

Nous livrons aux ENTREPRISES ELECTRIQUES FRIBOURGEOISES, à Fribourg
pour la

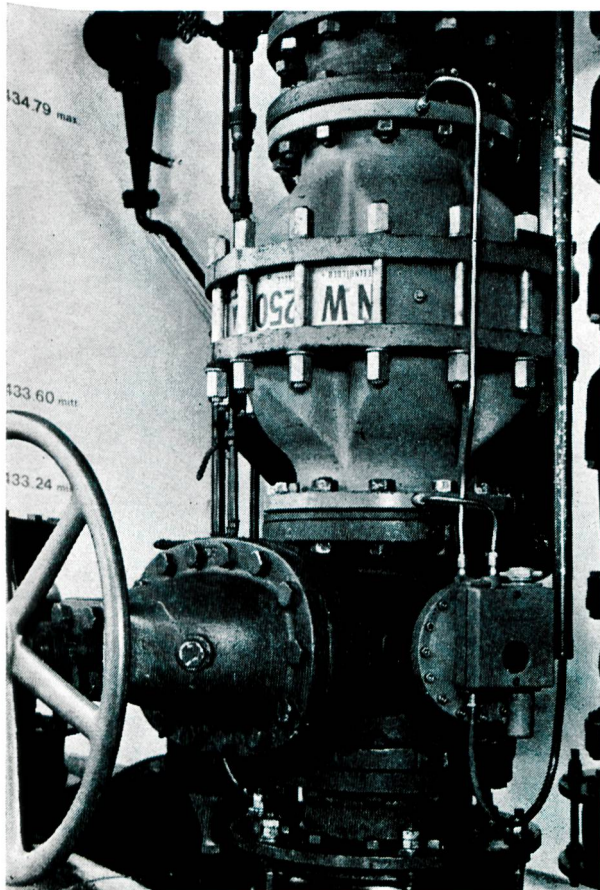
CENTRALE DE LESSOC

1 turbine Francis verticale de 1635 kW
pour une chute de 24 mètres, avec
1 vanne papillon ϕ 1400 mm
1 régulateur avec tête électronique
RE 201

2 turbines hélices de 3450 kW
pour une chute de 24 mètres, avec
vannes vantails ϕ 1760 mm
3 conduites forcées

en collaboration avec GIOVANOLA FRERES S.A., Monthey:

5 vannes clapets de 3600x5000 mm
1 vanne segment de 2800x7000 mm



stop silent®

Industrie-Rückflussverhinderer

in Dimensionen von 10-1000 mm ϕ für Wasser, Luft, Gas, Öl und aggressive Medien gebaut, auch grössere Drücke als ND 16 auf Anfrage

Verlangen Sie unseren Katalog

Industrieventile

Steinhilber und Schüle

Technisches Büro: Güterstrasse 199
CH-4053 Basel Tel. (061) 35 32 30

Fabrikation: Mittlerestrasse 44
CH-4056 Basel Tel. (061) 25 22 35

SIMON- Hebebühnen



Die dreidimensionale Beweglichkeit macht die Simon-Hydraulik-Plattform zum idealen Arbeitsgerät für

- Fassadenreinigung
- Gebäude-Unterhalt
- Montagearbeiten
- Wartung von Beleuchtungsanlagen
- Brandbekämpfung und Rettungsdienst und für vieles andere mehr.

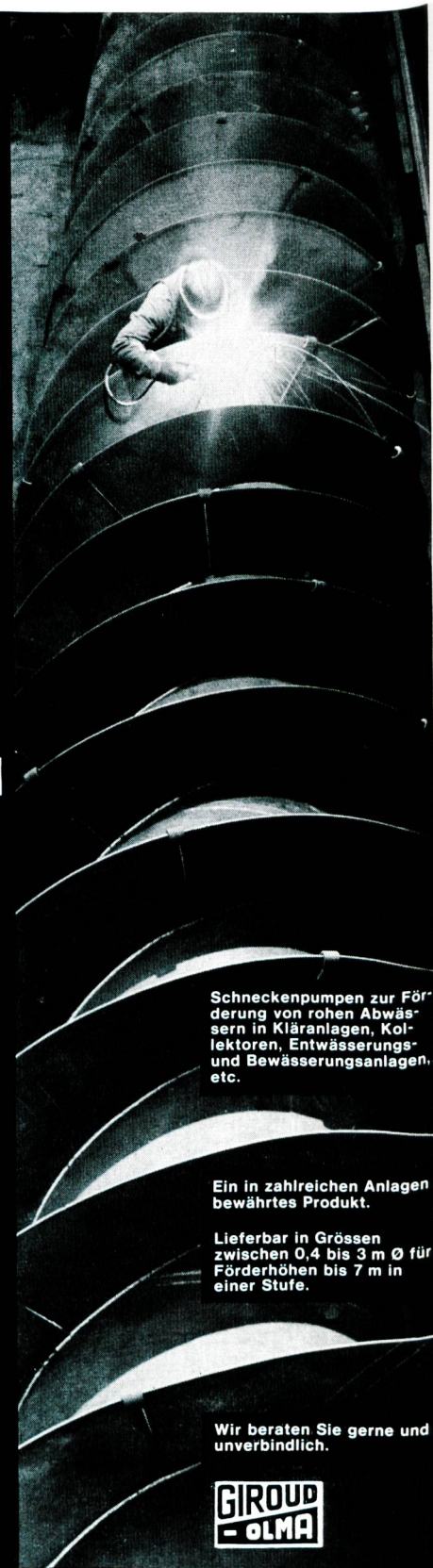
Die Simon-Hebebühnen lassen sich vom Drehtisch oder vom Arbeitskorb aus sicher, leicht und schnell bedienen. Als Trägerfahrzeug eignen sich Lastwagen, Elektrokarren, Anhänger usw. Simon-Hebebühnen sind zu Tausenden in aller Welt im Einsatz. Auch in der Schweiz. Verlangen Sie Referenzen und eine sachkundige Beratung durch unsere erfahrenen Spezialisten.

| Modell | Arbeitshöhe | Nutzlast im Korb |
|--------|-------------|------------------|
| LH.28 | 8,5m | 170kg |
| U.35 | 10,7m | 200kg |
| U.40 | 12,0m | 160kg |
| D.40 | 12,2m | 350kg |
| D.50 | 15,2m | 230kg |
| D.56 | 17,1m | 170kg |
| S.70 | 21,3m | 510kg |
| S.85 | 26,0m | 365kg |

Robert Aebi

Robert Aebi AG
Uraniastrasse 31/33
8023 Zürich
Telefon 051/231750

Schneckenpumpen



Schneckenpumpen zur Förderung von rohen Abwässern in Kläranlagen, Kollektoren, Entwässerungs- und Bewässerungsanlagen, etc.

Ein in zahlreichen Anlagen bewährtes Produkt.

Lieferbar in Grössen zwischen 0,4 bis 3 m Ø für Förderhöhen bis 7 m in einer Stufe.

Wir beraten Sie gerne und unverbindlich.



Giroud-Olma AG
Maschinen- und Stahlbau
4600 Olten
Telefon 062 21 40 14

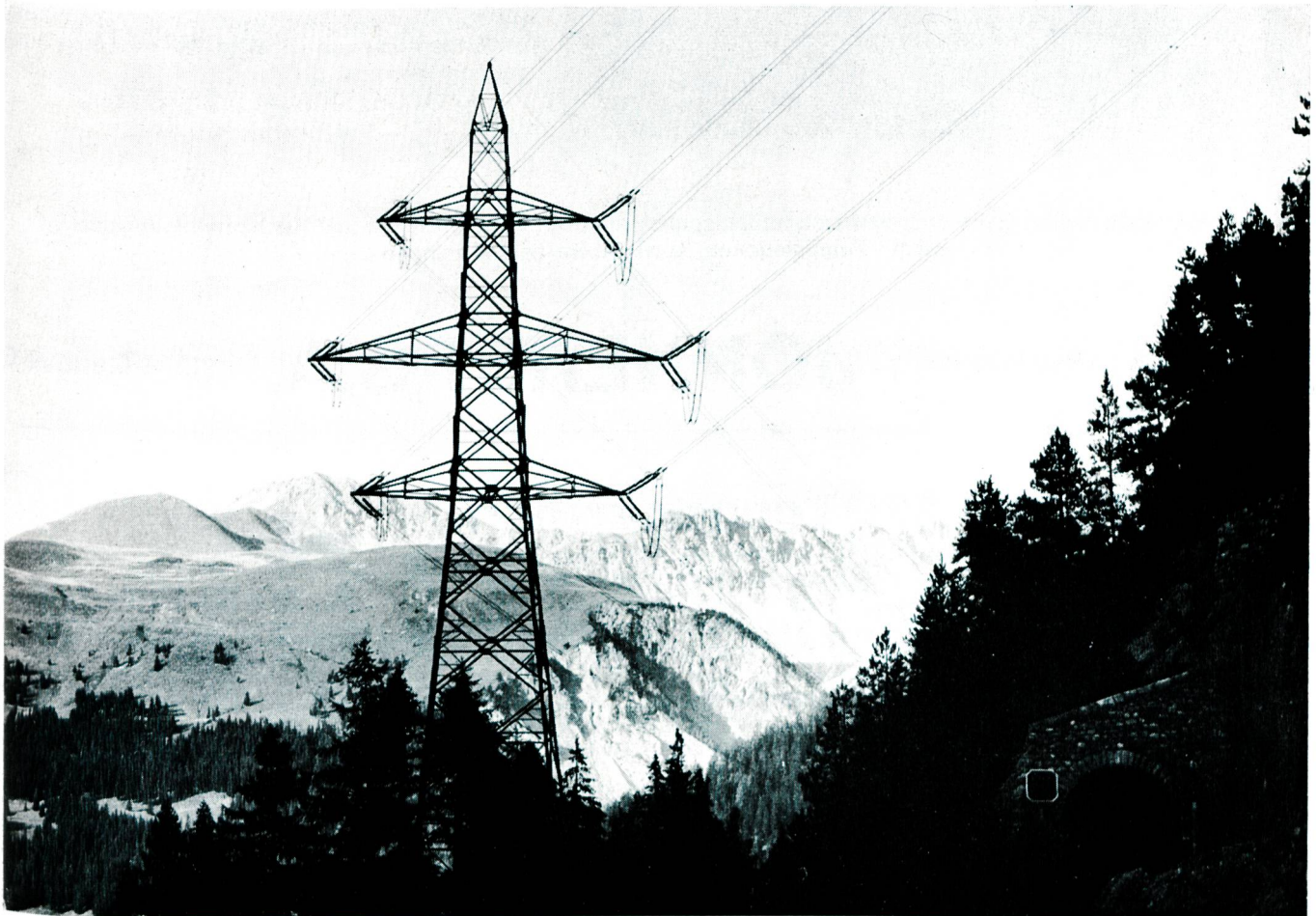
Freiburgische Elektrizitätswerke
Hydro-elektrische Anlagen Rossinière-
Montbovon
**Ausführung der Bohr- und Injektions-
arbeiten an der Staumauer Rossinière
sowie der Niederdruck-Injektionen
im Druckstollen Montbovon**

swissboring

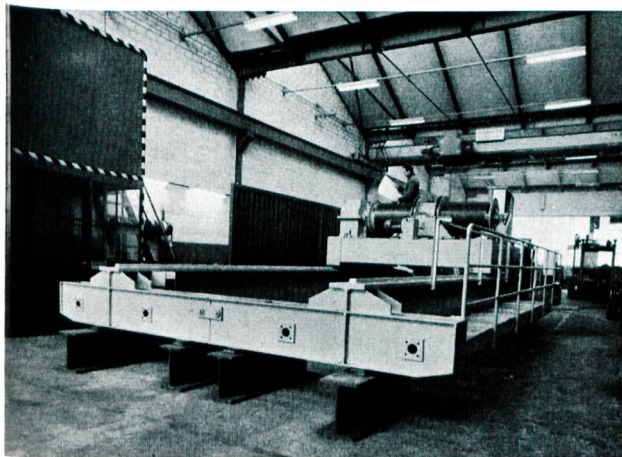
8022 Zürich
1000 Lausanne

Theaterstrasse 20
Av. de la Gare 50

051 - 47 14 41
021 - 22 82 81



Elektrizitäts-Gesellschaft Laufenburg AG.



Entreprises Electriques Fribourgeoises
Aménagement hydro-électriques de la Haute-Sarine

Livraison et montage de divers

PONTS-ROULANTS

de 10 t à 50 t de force de levage



**STEPHAN
SA FRIBOURG**



Wasserflächenreinigungs-Schiff

bestehend aus einem Feinrechen mit Rechenreinigungsmaschine, zusammen zwischen zwei motorisierten Schwimmerkästen eingebaut. Dieses Reinigungsschiff dient dazu, jegliche Schwimmstoffe von der Wasseroberfläche von Gewässern, insbesondere Seen, Staugebieten usw. zu entfernen.

Unter Schwimmstoffen verstehen sich: Algen, Schlamm, Schilf, Plastikmaterial, Flaschen, Holz und dgl.

Dieses Schiff kann ebenfalls mit einer Unterwasser-Mähmaschine sowie einer Vorrichtung zur Entfernung von flüssigen Brennstoffen ausgerüstet werden.

— Patentiertes System —

Unser Fabrikationsprogramm erstreckt sich hauptsächlich auf den Bau von **Rechen** und **Rechenreinigungsmaschinen** für Laufkraftwerke, jegliche Pumpstationen, sowie Abwasserkläranlagen u. dgl.

Ateliers de Constructions

JONNERET S.A.

1211 Genève 8

Wenn 530 PS 230 Tonnen ziehen...

... dann sollte man annehmen dürfen, dass das Ladegut einen beträchtlichen Wert aufweise. Doch das genaue Gegenteil ist hier der Fall: die mächtige, 130 Tonnen schwere Dampflokomotive, die auf dem neuen, riesigen 300 t Plattformwagen transportiert wurde, kostet nämlich nur — einen einzigen Franken!

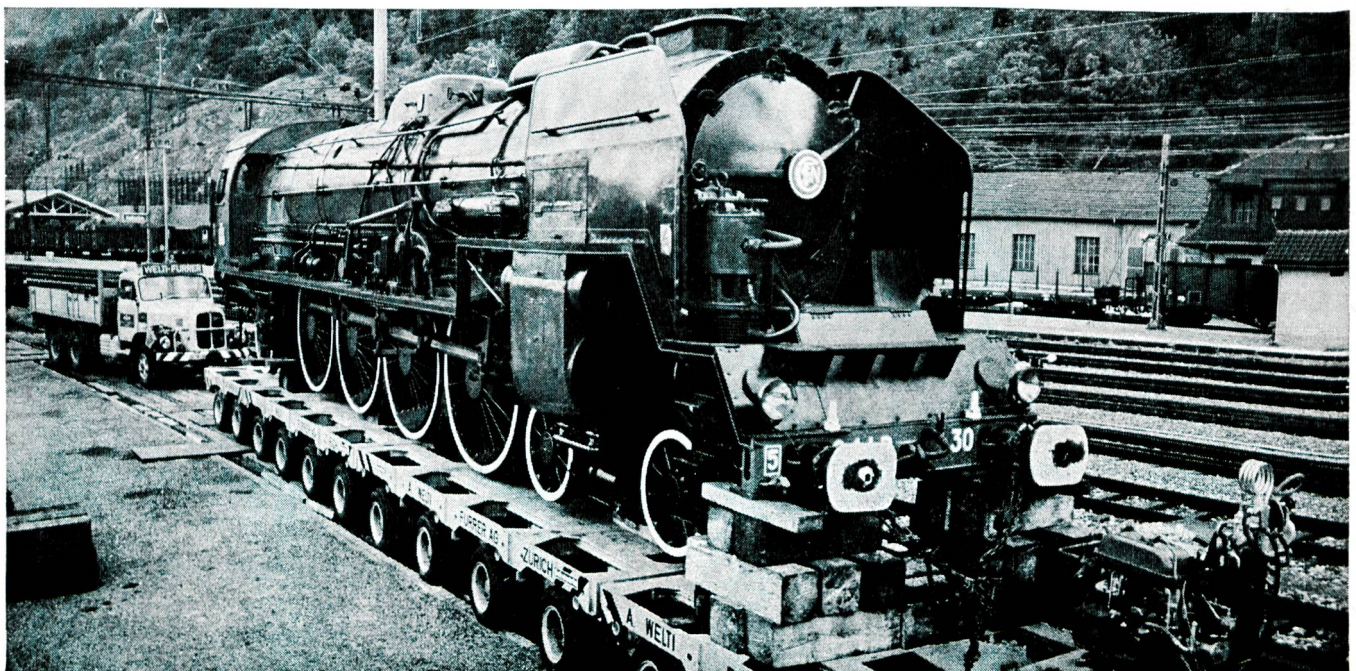
Für diesen symbolischen Preis konnte die Gemeinde Vallorbe das ehrwürdige alte Dampfross von der französischen Erbauerfirma Schneider in Le Creusot erwerben. Die Lokomotive soll als Denkmal an die vor hundert Jahren eröffnete Eisenbahnlinie Lausanne-Vallorbe-Paris auf dem Dorfplatz in Vallorbe einen würdigen Platz finden.



A. Welti-Furrer AG

Transport-Engineering
Grosstransporte
Fabrikumzüge
Schwerstkrane bis 500 t

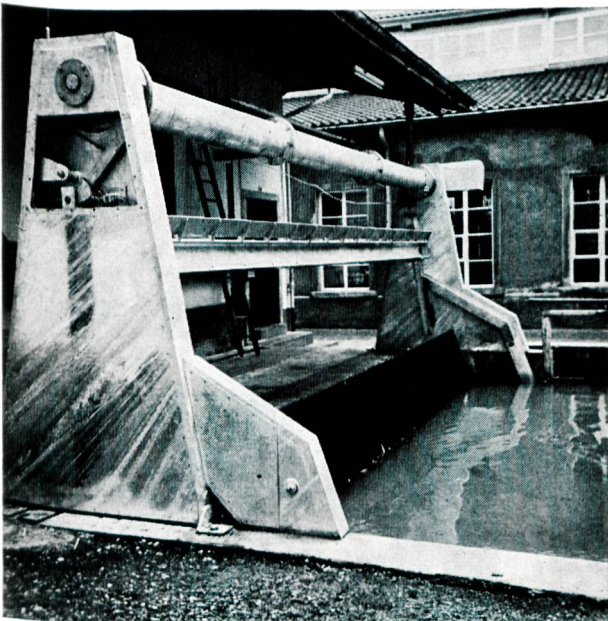
Telefon 051 44 12 11 Telex 55 145
Hardstrasse 225 8005 Zürich



ASSOCIATION DU BARRAGE DE LESSOC

Losinger & Co. S.A. Fribourg
Grisoni-Zaugg S.A. Bulle
Gremaud-Marti & Cie S.A. Fribourg
Sateg S.A. Fribourg

Exécution du lot IV, Barrage et Usine hydro-électrique de Lessoc



Weberei Walenstadt

Vinzenz Fäh Glarus

Mechanische Werkstatt und Stahlbau

Telefon 058 / 5 17 86

liefert

Für Wasserversorgungen
Für Pumpwerke
Für Kläranlagen
Für Kraftwerke

Automatische
Rechenreinigungsmaschinen
Fein- und Grobrechen
in Spezialprofilen
Schützen und Schieber
in verschiedenen Ausführungen
Dammbalken

Unsere Lieferung für die Wasserfassung Rossinière
Automatische Rechenreinigungsmaschine 8 m breit, 16 m tief

Consortium Usine Montbovon

S.A. Conrad Zschokke Hogg Mons & Fils S.A.

Fribourg

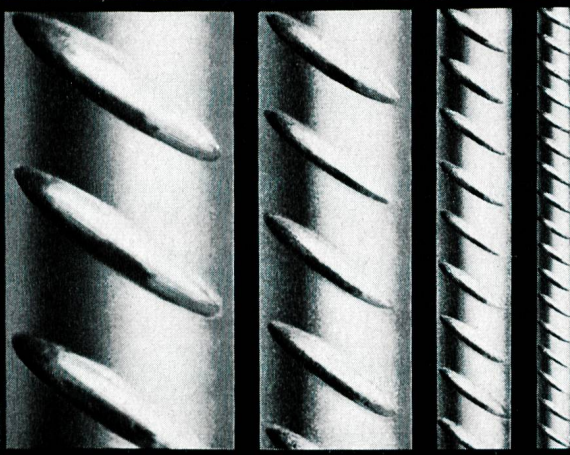
Nos travaux: Reprise en sous œuvre, béton armé, maçonnerie pour les nouveaux groupes et l'aménagement intérieur de l'usine de Montbovon.

Seit Jahren sind die bautechnischen Vorteile von BOX ϕ ULTRA bestens bekannt und unbestritten: Optimaler Verbund, Schweissbarkeit ohne Festigkeits-einbusse, höchste Brandsicherheit, grosse Material-zähigkeit und höchste Festigkeit.

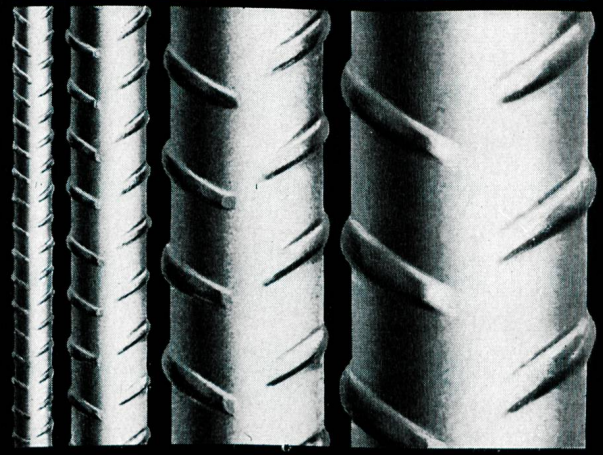
BOX ϕ ULTRA

Monteforno-Ingenieure entwickeln weiter: BOX ϕ ULTRA erfüllt heute nicht nur alle Erforder-nisse der SIA-Normen, sondern erlaubt bei gleichem Preis dank höchster Festigkeit wirtschaftlichere Kon-struktionen bei grösserer Sicherheit.

MONTEFORNO



P. Bloch



Monteforno, Stahl- und Walzwerke AG

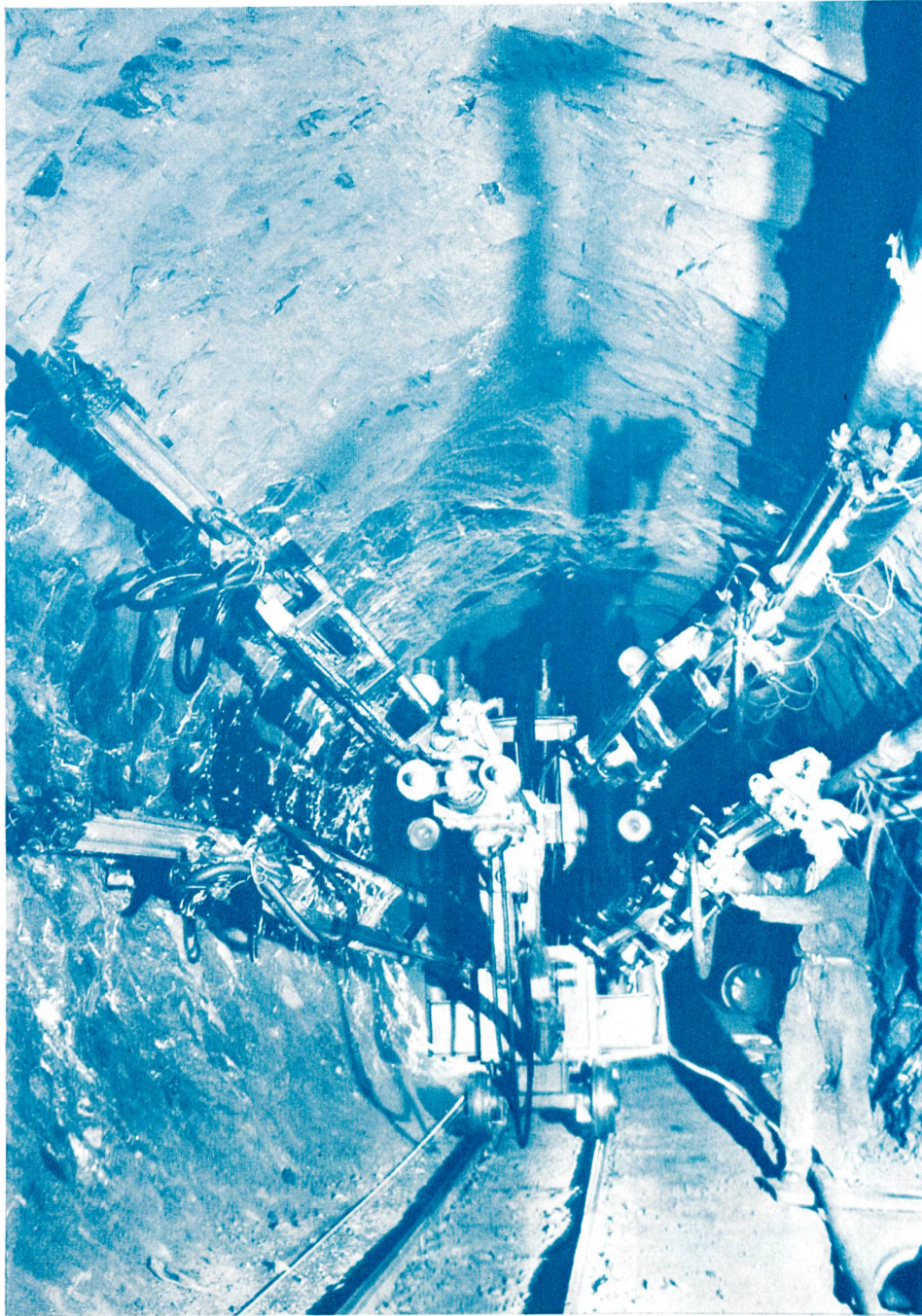
Bodio/TI

Suhner ROTOFERA und
ROTOVAR 35.

Getriebe maschinen

SUHNER

Verlangen Sie die Dokumentation bei Otto Suhner AG, Maschinenfabrik, 5200 Brugg/Schweiz
Telefon 056 41 14 22, Telex 53678



Le jumbo hydraulique dans la galerie Rossinière-Montbovon

Consortium galerie d'amenée

Walter J. Heller SA. Berne
H. R. Schmalz SA. Berne
Paul Civelli, Fribourg

Montbovon

Netzverbund Mittelamerika Trans
Raetia Amara/IRQ Arba/Zahana/
Ghazaonet/DZ Laufenburg Netz-
verbund/PE Mae Moh Lignite/T
Burfell/Reykjavik/IS Guacalate/
Jurun/Guatemala-Sur/GCA
Gasverbund Ostschweiz
Erdgas Holland/Italien
{Abschnitt Schweiz}
Stadtgasnetze in Algerien

Energietransport plant man mit EWI



ELEKTRO-WATT

Ingenieurunternehmung AG

8022 Zürich Tel. 01/363366
