

Zeitschrift: Wasser- und Energiewirtschaft = Cours d'eau et énergie
Herausgeber: Schweizerischer Wasserwirtschaftsverband
Band: 63 (1971)
Heft: 5-6

Werbung

Nutzungsbedingungen

Die ETH-Bibliothek ist die Anbieterin der digitalisierten Zeitschriften auf E-Periodica. Sie besitzt keine Urheberrechte an den Zeitschriften und ist nicht verantwortlich für deren Inhalte. Die Rechte liegen in der Regel bei den Herausgebern beziehungsweise den externen Rechteinhabern. Das Veröffentlichen von Bildern in Print- und Online-Publikationen sowie auf Social Media-Kanälen oder Webseiten ist nur mit vorheriger Genehmigung der Rechteinhaber erlaubt. [Mehr erfahren](#)

Conditions d'utilisation

L'ETH Library est le fournisseur des revues numérisées. Elle ne détient aucun droit d'auteur sur les revues et n'est pas responsable de leur contenu. En règle générale, les droits sont détenus par les éditeurs ou les détenteurs de droits externes. La reproduction d'images dans des publications imprimées ou en ligne ainsi que sur des canaux de médias sociaux ou des sites web n'est autorisée qu'avec l'accord préalable des détenteurs des droits. [En savoir plus](#)

Terms of use

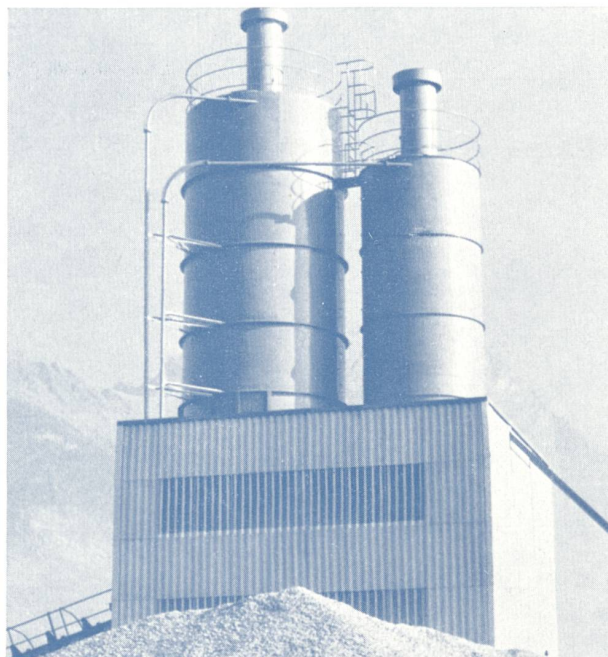
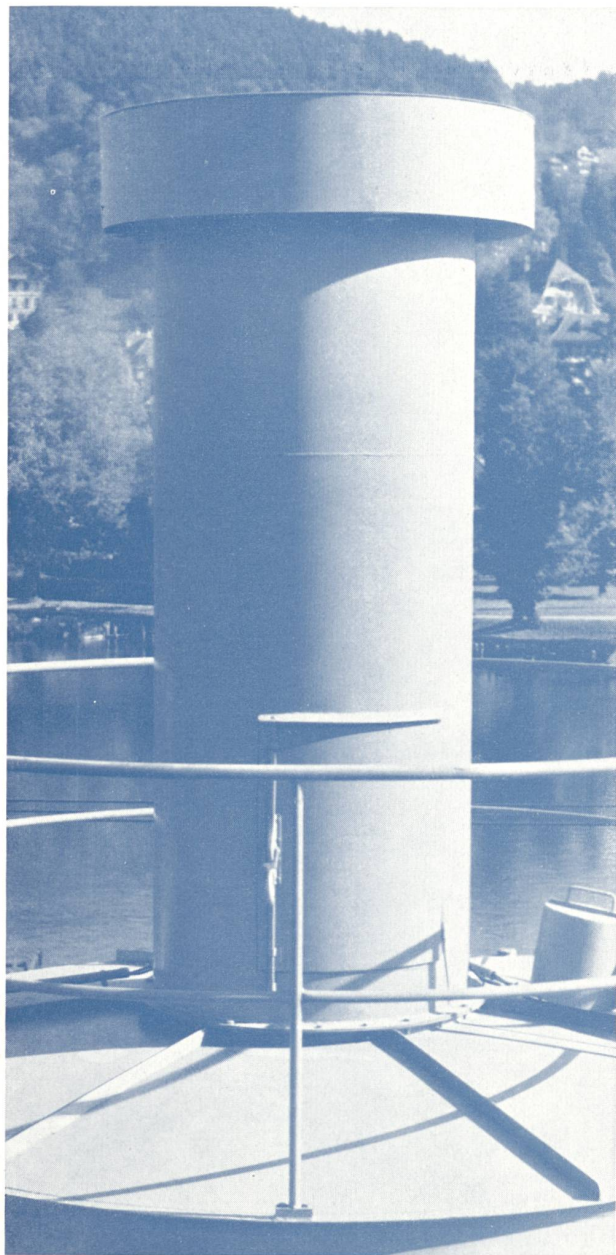
The ETH Library is the provider of the digitised journals. It does not own any copyrights to the journals and is not responsible for their content. The rights usually lie with the publishers or the external rights holders. Publishing images in print and online publications, as well as on social media channels or websites, is only permitted with the prior consent of the rights holders. [Find out more](#)

Download PDF: 18.04.2026

ETH-Bibliothek Zürich, E-Periodica, <https://www.e-periodica.ch>

Reine Luft — ein Gebot der Zeit

STAG-Hochleistungsfilter erfüllen diese Forderung!



STAG-Hochleistungsfilter stehen in Industriebetrieben im In- und Ausland erfolgreich im Einsatz.

Einfache Konstruktion, geringe Wartung, höchste Betriebssicherheit, absolute Staubfreiheit, kompakte Bauart.

Aufstellung im Freien oder in Gebäuden, über Silos oder mit angebautem Staubsammler.

STAG

Aktiengesellschaft
7304 Maienfeld

Telefon (085) 919 02
Telex 74269

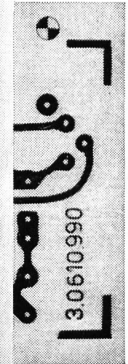
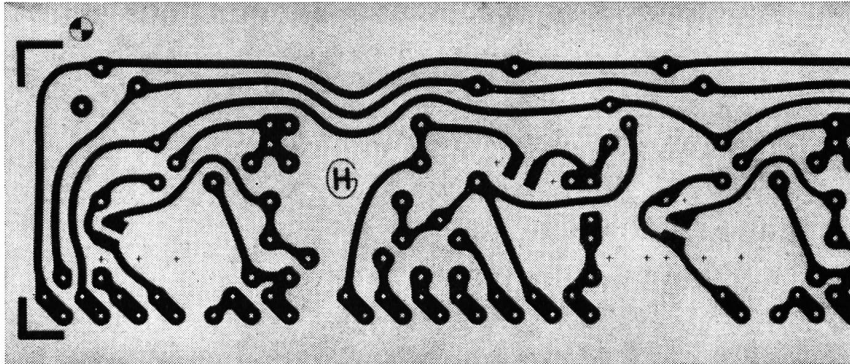
75 Jahre marktorientiertes Unternehmertum



Chr. Gfeller AG, 3018 Bern

Besuchen Sie uns an der Pro Aqua - Pro Vita Halle 24, Stand 345

Produkte aus unserer Fabrikation für die Elektronik



Montierungsdrähte M 49 und M 62
Normale mit Soflex (PVC) isolierte Leiter und
wärmebeständige Leiter mit Soflex-TQ- und
Siliflex- (Silikonkautschuk-) Isolation

Lackisolierte Wicklungsdrähte, auch lötbar

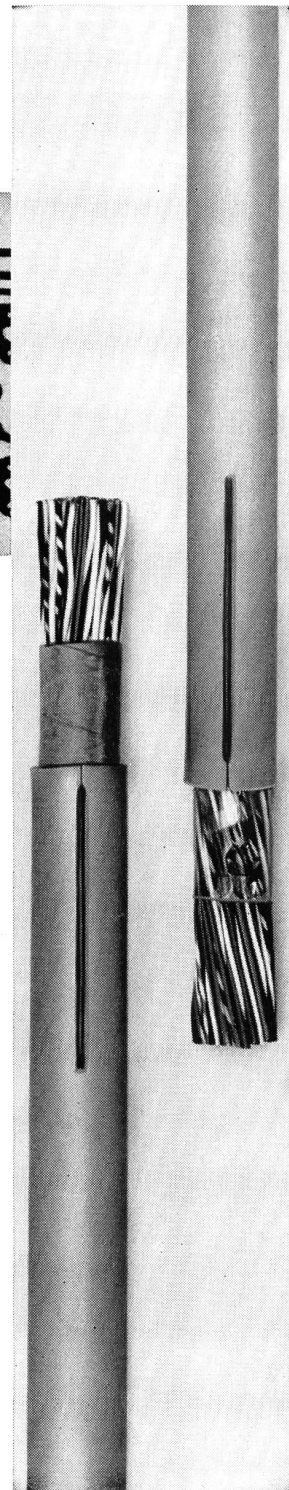
Schichtpressstoffe für gedruckte Schaltungen:
Kupferkaschiertes Hartpapier (Cu-Dellit) auf
Phenol- und Epoxidharzbasis
Kupferkaschiertes Glas-Hartgewebe
(Cu-Vetronit) auf
Epoxidharzbasis
und die dazu gehörenden Schutz- und Lötacke

Lackpapiere
Epoxid-Giessharzteile (Durotenax),
feuchtigkeitsbeständig und gut bearbeitbar

Elektro-Isolierlacke
Ausgussmassen und Schutzlacke für Apparate

Wir dienen gerne mit Prospekten,
Mustern und Beratung.

Telephon (061) 80 21 21 / 80 14 21 – Telex 62 479

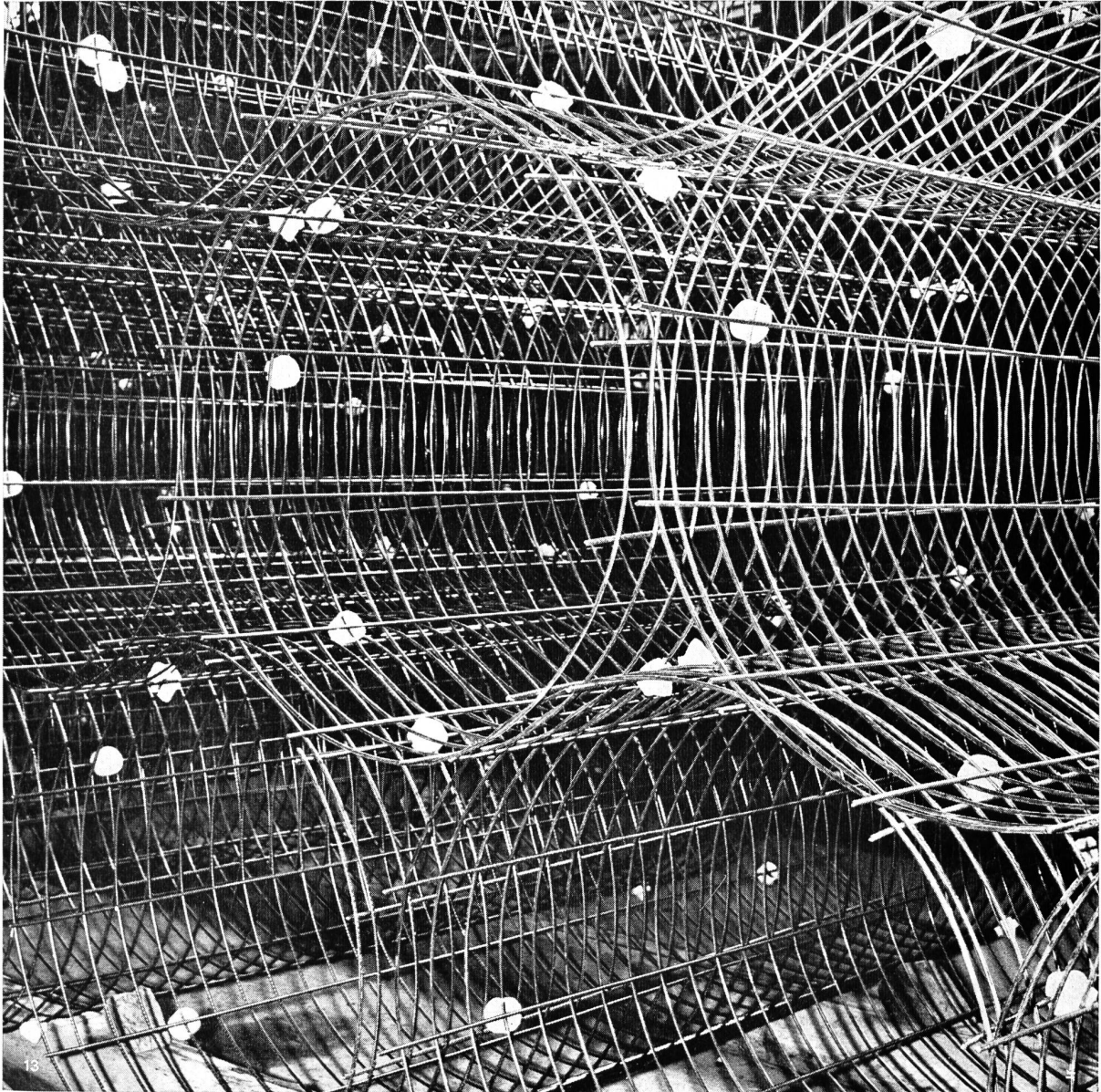


ISOLA

**Schweizerische Isola-Werke
Breitenbach**



Hunziker- Betonrohre



Stahlbeton bietet grössere Sicherheit als unarmierter Beton. Das ist auch bei Röhren so.

Nicht jeder Beton, der irgendwelche Stahleinlagen enthält, kann aber als armierter Beton mit seinen besonderen Qualitäten gelten. Das verhält sich bei Betonrohren nicht anders.

Ein armiertes Rohr verdient seinen Namen nur, wenn die Armierung nach Menge, Aufbau und Lage den Fachregeln der Statik entspricht.

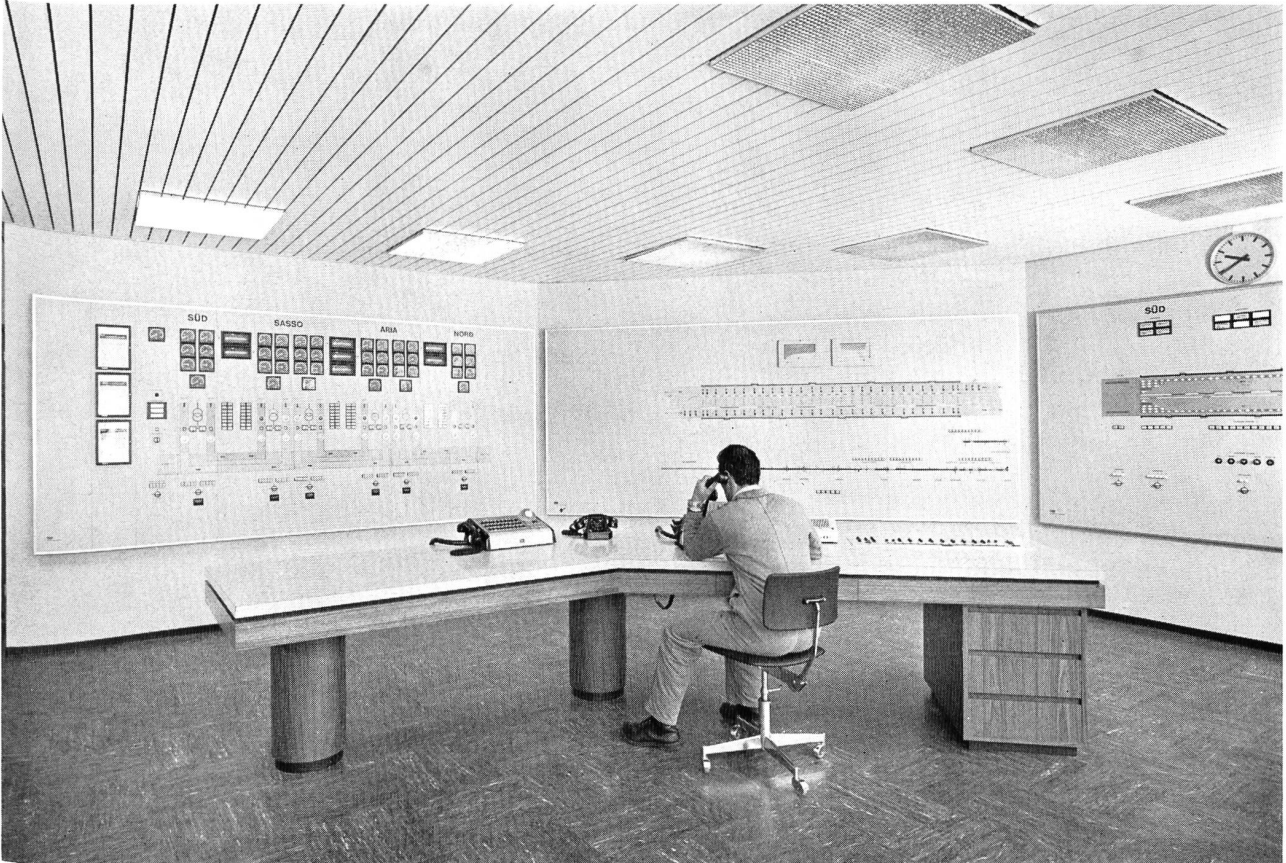
Armierte Hunziker-Rohre sind ingenieurmässig armiert. Der Name Hunziker bürgt dafür.

AG **HUNZIKER**+CIE

Baustoff-Fabriken in Zürich, Bern, Brugg, Landquart, Olten und Pfäffikon SZ

**von
Ingenieuren für
Ingenieure
armiert**

Zukunft mit CMC



Wir verfügen über Spezialisten, Routiniers

Zu unserem Verkaufsprogramm gehören nicht nur unsere erstklassigen Apparate, sondern auch ein umfassendes Engineering im Anlagen- oder Steuerungsbau. Aufgrund der öffentlichen Submission über die Ausführung der elektrischen Anlagen im San-Bernardino-Tunnel ist uns die Detailplanung, die Fabrikation und die Montage der Kommandoraumanlagen, der Ventilationssteuer- und -schaltanlagen sowie die Beleuchtungssteuerung samt der damit zusammenhängenden Inbetriebsetzung übertragen worden. Die Abbildung zeigt eine Teilansicht des Kommandoraumes. Von hier aus erfolgt die Überwachung aller Tunneleinrichtungen.

CMC

Carl Maier + Cie

Elektrische Schaltapparate und Steuerungen

8201 Schaffhausen

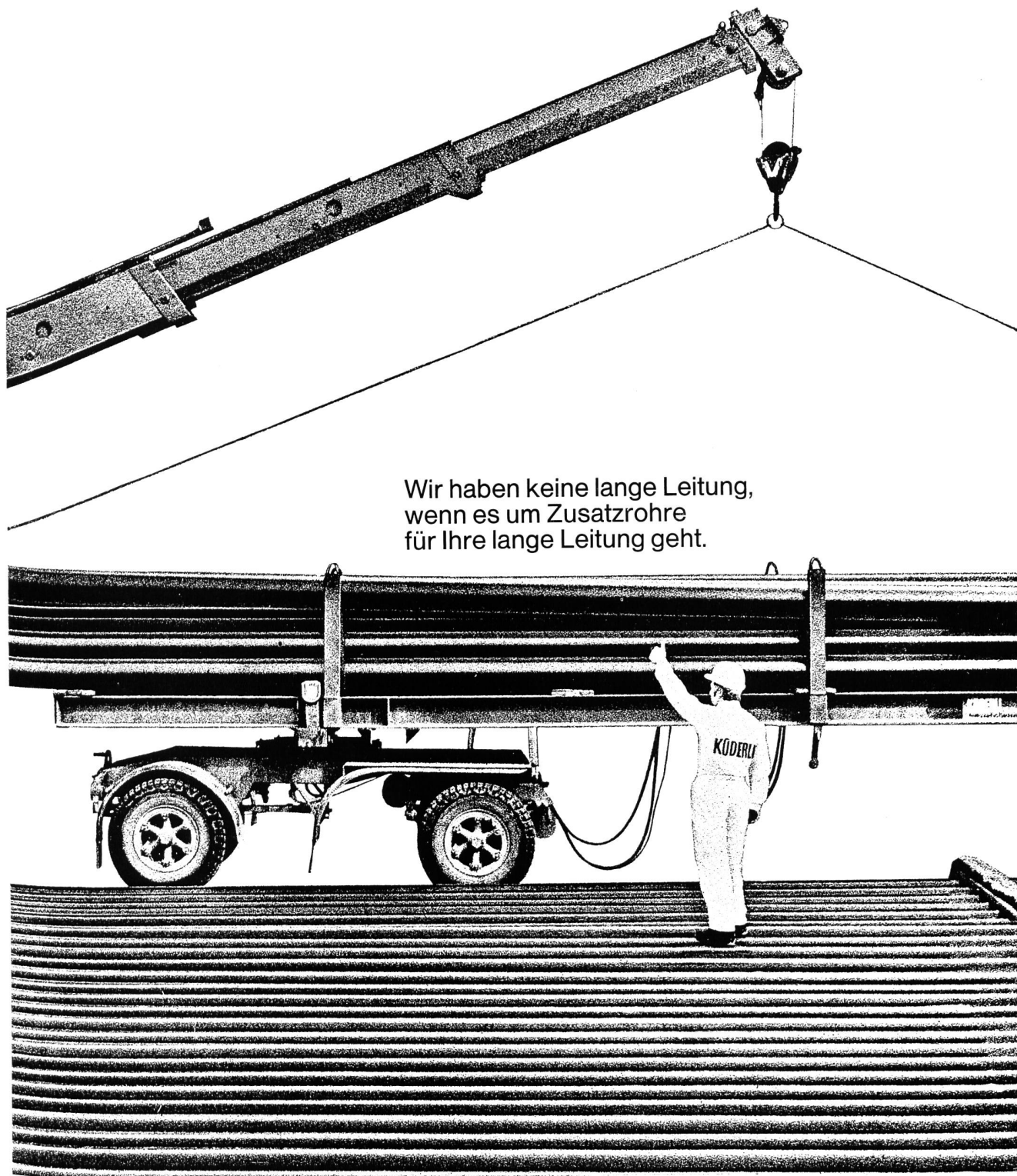
Telefon 053-8 16 66



T 10 Bern—Luzern, Umfahrung Malters, Betonbelag

Mit Zementbeton zu besseren und dauerhafteren Strassen

Auskunft und Beratung: BETONSTRASSEN AG. WILDEGG



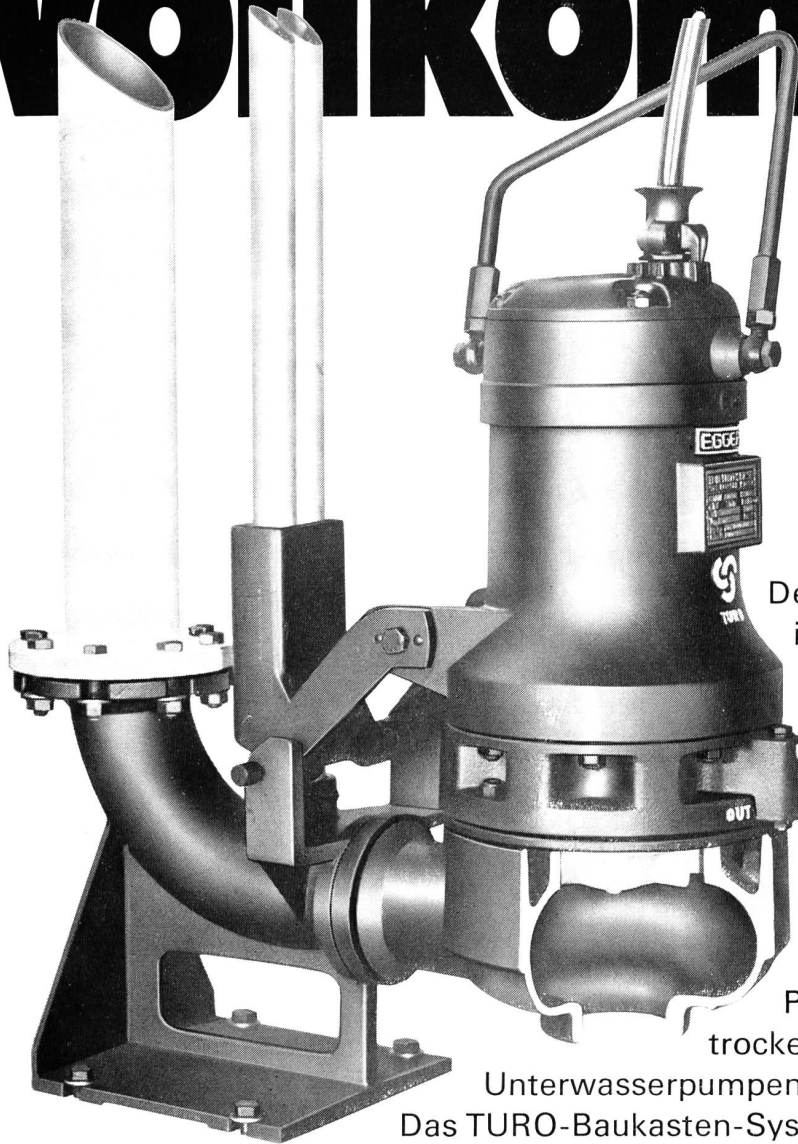
Wir haben keine lange Leitung,
wenn es um Zusatzrohre
für Ihre lange Leitung geht.

Wenn Sie Ihre Leitungen mit Rohren von Küderli verlegen, kommen Sie nicht in Verlegenheit. Denn unsere sorgfältig assortierten Lager in Stahl-, Guss-, Eternit- und Kunststoffrohren sind in Ihrer Nähe.

Vier zentrale Auslieferungslager – das heisst Sicherheit vor Nachschubsorgen. Ihre Nachbestellung für Rohre, Formstücke oder Armaturen müssen wir gar nicht erst zum Hersteller leiten. Unser Baustellen-Camion-Dienst macht sich ab Lager sofort auf den Weg.

Wir sitzen gerne ein bisschen länger auf unseren Rohrvorräten, damit bei keinem Kunden die Arbeit liegenbleibt.

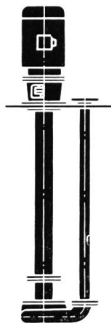
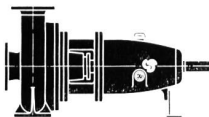
Vollkommen frei



Der Durchgang der TURO-Pumpen ist vollkommen frei und praktisch unverstopfbar. Die TURO-Konstruktion ist einfach und robust. Sie benötigt minimalen Service. Betriebssicherheit und Lebensdauer sind unübertroffen. Das TURO-Programm ist vollständig:

Pumpen horizontal, vertikal, trocken oder nass aufstellbar. Unterwasserpumpen oder Sonderkonstruktionen. Das TURO-Baukasten-System bietet überlegene Vorteile.

UF, Abwasser-Tauchmotorpumpe für stationären Einsatz



TURO®

TURO — der Weltbegriff für unverstopfbare, universell anwendbare Pumpen. Verlangen Sie die Dokumentation!

EGGER

Emile Egger & Cie AG, Pumpenbau und Maschinenfabrik
2088 Cressier NE / Schweiz
☎ (038) 4712 17, Telex 35 207

**Ein jedes Rohr
von Gerodur
termingerecht
nach Ihrer Uhr.**

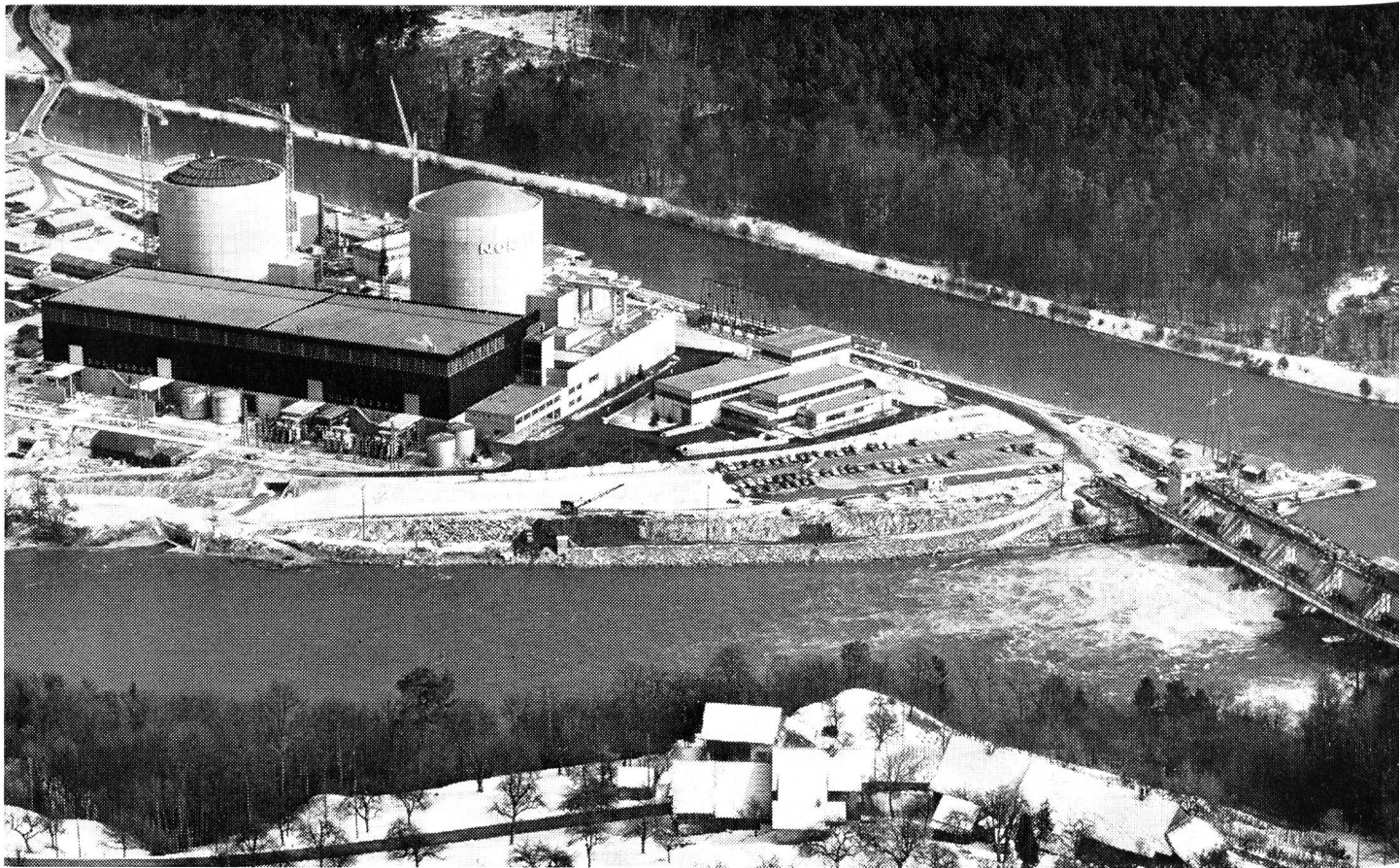


Unsere Extruder
laufen auf Hochtouren
und fabrizieren
Kunststoffrohre und
Formstücke bis
zu 400 mm Durchmesser,
für die verschiedensten
Einsatzmöglichkeiten.



GERODUR AG

Kunststoffwerk
8717 Benken im Linthgebiet
Tel. 055/85353 Telex 75649



Beznau: Kraftwerk und Wehranlage

Industriebauten, Kraftwerke und Wehranlagen prägen die Industrielandschaft unserer Zeit. Unvorstellbare Mittel sind und werden laufend darin investiert. Sie bilden die Pfeiler der modernen Produktion, der wirtschaftlichen Entwicklung, eines steigenden Wohlstandes.

Diese Werke wirksam zu schützen und zu erhalten ist oberstes Gebot. Zum Beispiel mit INERTOL.

Denn: INERTOL-Produkte haben sich seit über 6 Jahrzehnten, in aller Welt und unter härtesten Bedingungen, für die Bauwerkonservierung und den Korrosionsschutz hervorragend bewährt. Kein Wunder, denn hinter den INERTOL-Produkten

steht eine jahrzehntelange und andauernde intensive Forschungs- und Entwicklungsarbeit.

Bauen Sie gut — und schützen Sie wertvolle Anlagen mit INERTOL, wie in diesem Beispiel: in unmittelbarer Nähe moderner Reaktoranlagen kommt dem Schutz konventioneller Bauten ganz besondere Bedeutung zu. In Beznau wurde das Stauwehr der NOK, Nordostschweizerische Kraftwerke AG, Baden, mit diesen INERTOL-Produkten geschützt: Unter Wasser: INERTOL I dick U über Wasser: INERTOL 82 graugrün. Lassen Sie sich bei eigenen Problemen durch unsere Fachleute beraten!

IN 34/69 FBd



INERTOLAG

Bautenschutzchemie

Technischer Beratungsdienst

8400 Winterthur
Tösstalstrasse 62
Telefon 052 29 33 21

Der Astron-Böschungsmäher mäht 50 mal schneller als ein Mann.

Sein Arbeitsfeld sind Autobahn- und Kanalböschungen, Bahn- und Strassendämme.

Der Astron-Böschungsmäher schneidet das Gras den Hang hinauf oder hinunter, in Gräben oder an Uferböschungen. Sein Arm reicht bis zu 9 Metern.

Die hydraulische Steuerung macht den Astron äusserst beweglich und einsatzfähig in allen Situationen. Das Mähaggregat mäht praktisch in jeder Lage.

Der Astron pflegt Böschungen und Dämme rationell und kostensparend.



Verlangen Sie ausführliche Unterlagen oder telefonieren Sie uns 056/83 14 44

Otto Richei AG

5401 Baden
1181 Saubraz VD



Gute Rasenpflegemaschinen tragen das Richei-Zeichen.

Coupon Senden Sie uns unverbindlich Unterlagen über den Astron-Böschungsmäher.

Firma

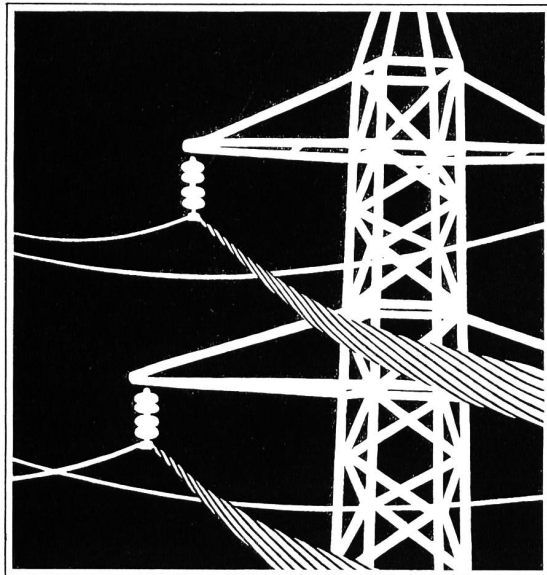
Strasse

Ort

W

OR-S 16

Freileitungen haben auch ein Hobby



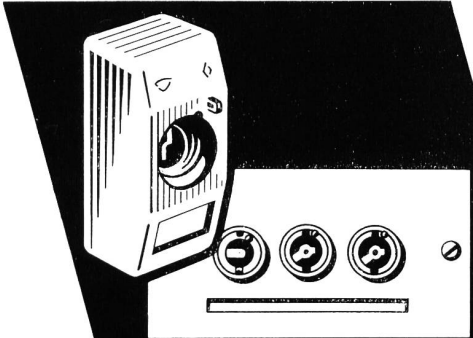
Trägerfrequenzanlagen sichern unterbrochslos die Verbindung zwischen Kraftwerken und Verteilstationen. Einst dienten sie lediglich dem werkinernen Sprechverkehr, heute werden sie in grossem Mass zur Übertragung von Betriebs-Daten aller Art herangezogen. Mit Ein- und Mehrkanalgeräten für Einfach- oder Mehrfachausnützung lassen sich die Anlagen den Betriebsbedürfnissen und der Nachrichtenmenge genau anpassen. HASLER Trägerfrequenzgeräte sind mit hochwertigen Bauteilen in Halbleitertechnik aufgebaut und bieten wartungsfrei höchste Zuverlässigkeit.

Seit über 20 Jahren arbeiten HASLER Trägerfrequenzanlagen in aller Welt zur vollen Zufriedenheit unserer Kunden. Haben auch Sie Anlagen zu steuern und Daten und Gespräche zu übertragen? Wir helfen gerne bei der Lösung Ihrer Fernmeldeprobleme.

... denn sie bieten sich in Verbindung mit HASLER Trägerfrequenzgeräten als zuverlässige Fernmeldeleitungen an. HASLER ist führend in der Herstellung von Übertragungssystemen der Trägerfrequenz- und Impulsmodulationstechnik: TFH, TFT, HFTR, PCM. HASLER AG, Nachrichtentechnik, Elektronik und Feintechnik; 3000 Bern 14, Schweiz; Belpstrasse 23, Tel. 031 65 2111.

Tochterfirmen in Arnhem, Bad Homburg, Buenos Aires, Johannesburg, London, Madrid, München, Paris, Rio de Janeiro, Rom.

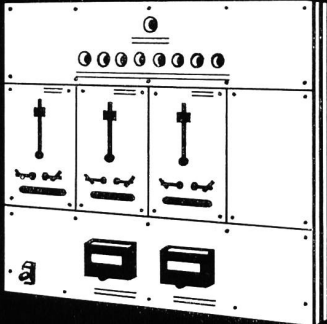
Hasler



GARDY SA GENF

ABTEILUNG HAUSINSTALLATIONEN

Schraubsicherungen
Schalter für industrielle Zwecke



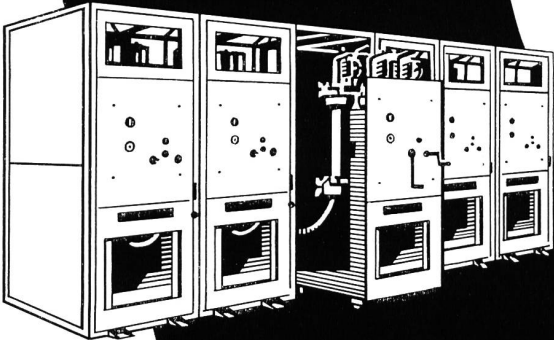
GARDY SA

9 KUNDENDIENST-WERKSTÄTTEN
IN DER SCHWEIZ

Vorfabrizierte Verteiltafeln
und -Kasten

Boden- und Brüstungskanäle

GARDY
SA
GENF



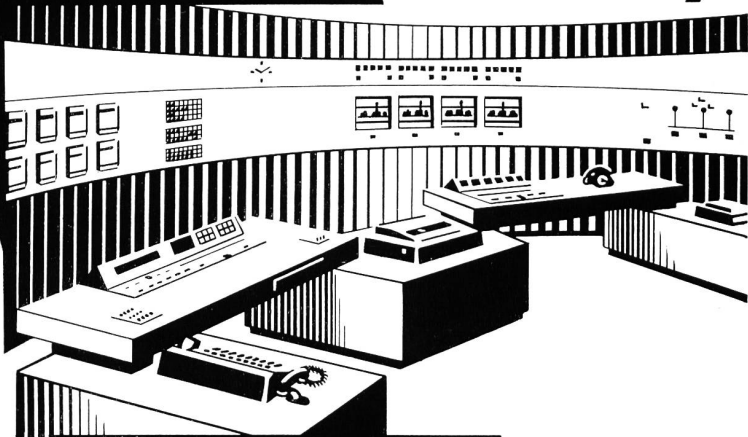
ABTEILUNG STARKSTROM-MATERIAL

Niederspannungs-Sicherungen «NHS». Trenner
und Lasttrenner

Ölarne Leistungsschalter
Installationsmaterial

PANEL SA PRÉVERENGES/VD

- Verteilschalttafeln
- Hoch- und Nieder-
spannungsverteilungen
- Stationen für Bau-
stromversorgung
- Kommandoräume
- Unterstationen
- Automatische Antriebe



P4G

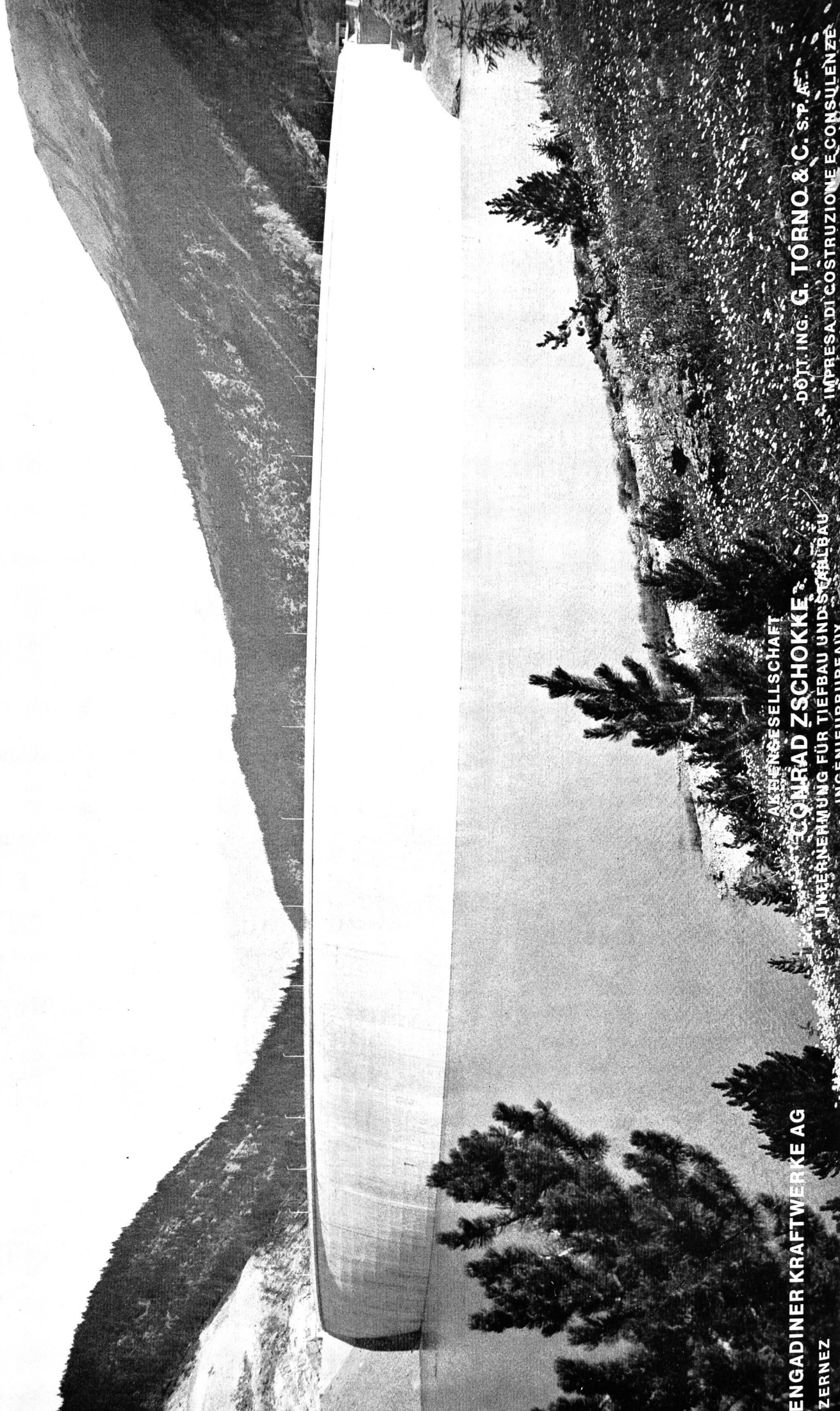
GARDY SA GENF

FABRIK ELEKTRISCHER APPARATE
FÜR HOCH- UND NIEDERSpannung



STAUMAUER PUNT DAL GALL

KONSORTIUM
ZSCHOKKE - TORNO
STAUMAUER PUNT DAL GALL



ENGADINER KRAFTWERKE AG
ZERNEZ

AKTIENGESELLSCHAFT

CONRAD ZSCHOKKE

UNTERNEHMUNG FÜR TIEFBAU UND STAUBAU
INGENIEURBUREAU

DOTT. ING. G. TORNO & C. S.P.A.
IMPRESA DI COSTRUZIONE E CONSULENZE

telegyr[®] 202

für
Elektrizitätsbetriebe
Wasserversorgungen
Gaswerke
Industrie
Verkehr

3640 K

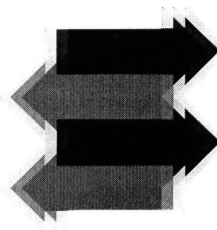
Neu in der TELEGYR[®]-Serie

TELEGYR 202

eignet sich besonders für die Überwachung und Betriebsführung von Elektrizitäts-, Gas- und Wasserverteilnetzen, Pipelines, Verkehr und Industrie.

TELEGYR 202

überträgt
– Zählwerte auf äußeren Anreiz hin
– Meßwerte und Meldungen zyklisch
– Befehle spontan im Zyklus.



TELEGYR 202

arbeitet im einfachen Punkt-Punkt-Verkehr, Stern- und Linienbetrieb sowie im kombinierten Stern-Linien-Betrieb.

TELEGYR 202

ist ein einfaches, wirtschaftliches Fernwirk-system, aufgebaut mit integrierten Schaltkreisen, durchplattierten, gedruckten 7"-Schaltungen, verdrahtet in Wrapptechnik.

LANDIS & GYR

LANDIS & GYR AG ZUG 042 · 24 11 24

Elektrizitätszähler Fernwirktechnik Rundsteuerung Wärmetechnik Kernphysik

Eine Verbindung, bitte. Wir stellen sie her.

337 — Klotten Y-Z		Knonau	
Yessling Paul Cornells Pilot Hofstrasse 7 84 00 56	Zimmermann Marta Flachstrasse 1 84 73 71	Zuter Franz Weisswapp Hofstrasse 2 84 34 51	Gerabach August (Weber) Ldt. Hofstrasse 12 99 01 07
Zahnarzt: — Bircher Rolf Dr. med. dent. Spreckel & Verhulst Kreuzstrasse 3 84 79 74	— Max Schneidmattenstr. 11 84 30 84	Zutter Jeanette Bureau Hofstrasse 8 84 18 10	Greber Peter Paul eidg. dipl. 22 Hilt. im Grand 538 99 04 14
— Frei Jakob Dr. med. dent. Spreckel, täglich 8-12 u. 13-18 Uhr ausgen. Mi. sonn. Hofstrasse 5 84 73 41	— Monika Süsswag. Hofstrasse 6 84 43 05	Zwahlen Claude E. Hofstrasse 1 84 15 39	Grimmer Heinrich (Peter) Ldt. im Hof 99 02 57
— Hofmeister Eduard A. Dr. med. dent. Spreckel & Verhulst Hofstrasse 16 84 16 21	— Robert Walter Industriezone 35 84 47 46	Zwölfer Anita Air-Hostess Hofstrasse 4 84 00 70	— Walter H. (Weitzel) Hrt. Dir. Hofstrasse 99 04 13
— Dräger Elisabeth Dr. med. dent. Spreckel & Verhulst Hofstrasse 14 84 00 25	— Walter (Hofm.) Maurer Waldweg 6 84 05 71	— Heinrich Textilhandl. Hofstrasse 2 84 16 47	Grob Ernst (Salmann) Schreiner Hofstrasse 99 01 82
— Hofmeister Eduard A. Dr. med. dent. Spreckel & Verhulst Hofstrasse 16 84 16 21	— Werner (Sauer) Installat. Hofstrasse 25 84 49 41	— Regine Lehrerin Hofstrasse 2 84 32 26	— Hans (Hofler) Hofstrasse 99 04 04
— Dräger Elisabeth Dr. med. dent. Spreckel & Verhulst Hofstrasse 14 84 00 25	Zingg Christian (Bernasconi) Scheidt Ruhobachstrasse 59 84 48 72	Zwicky Fritz (Svan) Maurer Hofstrasse 9 84 06 89	Gross Alois (Berkart) Metz. Hofstrasse 99 03 11
— Zand Hans (Hofm.) Photograph Schneidmattenstr. 7 84 40 71	— Robert (Haber) Vertriebsingen. Schneidmattenstr. 8 84 15 95	Güdemann Emil Lehrer Hofstrasse 99 01 61	Gut Jean (Luglietti) Landwirt Hofstrasse 99 03 75
— Jakob (Müller) Hofstrasse 11 84 03 37	Zippert Hermann Maschf. Hofstrasse 11 84 03 59	Hare Emil (Hofler) Schreiner Hofstrasse 99 07 50	Peter Emma (Hofm.) Schreiner Hofstrasse 99 04 38
Zalot Rosa (Fuchs) Hofstrasse 21 84 78 42	Zizza Giuseppe Automech. Scheidtbergweg 3 84 45 36	Haupt Marie Hofstrasse 162 99 03 68	Oggerli Paul (Bosch) Landwirt 99 01 63
Zampatti Marino Giger Hofstrasse 69 84 33 60	Zobler Adolf (Hofm.) Hofstrasse 11 84 18 60	Haupt Marie Hofstrasse 162 99 03 68	von Dathelm Erich Nagasser Hofstrasse 99 03 87
Zampieri Alberto (Stemmi) G. Hofstrasse 14 84 00 25	Zobler Adolf (Hofm.) Hofstrasse 11 84 18 60	Haupt Marie Hofstrasse 162 99 03 68	Ott Arnold (König) Schreiner Hofstrasse 99 03 05
Zanchi Sandro-Alex Koch Hofstrasse 14 84 49 03	— Kurt A. (Müller) Tischler Hofstrasse 10 84 71 31	Haupt Marie Hofstrasse 162 99 03 68	— Robert Hrt. Hofstrasse 99 02 58
Zanker-Waschautomaten Braun Hill Rep. Service Hofstrasse 20 84 32 28	Zobler-Taxi Tag u. Nacht Hofstrasse 10 84 71 31	Haupt Marie Hofstrasse 162 99 03 68	Walter Fritz Hofstrasse 99 03 08
— Hofm. A. 99 57 93	Zogg Christian Werkstatte Hofstrasse 29 84 29 21	Haupt Marie Hofstrasse 162 99 03 68	Werner (Küng) Werkstatte Hofstrasse 99 05 82
Zanola Adrien (Hofm.) Tischler Hofstrasse 15 84 34 90	Zöllner Mita Hofstrasse 84 84 44 32	Haupt Marie Hofstrasse 162 99 03 68	Werner (Küng) Werkstatte Hofstrasse 99 05 82
Zangg Walter (Hofm.) Schreiner Hofstrasse 29 84 20 83	Zöllner Mita Hofstrasse 84 84 44 32	Haupt Marie Hofstrasse 162 99 03 68	Werner (Küng) Werkstatte Hofstrasse 99 05 82
Zanzer Walter (Hofm.) Giger Hofstrasse 12 84 33 88	Zöllner Mita Hofstrasse 84 84 44 32	Haupt Marie Hofstrasse 162 99 03 68	Werner (Küng) Werkstatte Hofstrasse 99 05 82
Zehnder George (Christe) Landwirt Ludwigsstrasse 4 84 17 18	Zöllner Mita Hofstrasse 84 84 44 32	Haupt Marie Hofstrasse 162 99 03 68	Werner (Küng) Werkstatte Hofstrasse 99 05 82
— Kaspar Lederstrick Alte Landstrasse 8 84 49 83	Zöllner Mita Hofstrasse 84 84 44 32	Haupt Marie Hofstrasse 162 99 03 68	Werner (Küng) Werkstatte Hofstrasse 99 05 82
— Leo Sonnbachstr. 2 84 05 62	Zöllner Mita Hofstrasse 84 84 44 32	Haupt Marie Hofstrasse 162 99 03 68	Werner (Küng) Werkstatte Hofstrasse 99 05 82
— Leoni (Zarflib) techn. Assent. Hofstrasse 2 84 70 01	Zöllner Mita Hofstrasse 84 84 44 32	Haupt Marie Hofstrasse 162 99 03 68	Werner (Küng) Werkstatte Hofstrasse 99 05 82
— Marcus (Zach) Ludwigsstrasse 8 84 20 33	Zöllner Mita Hofstrasse 84 84 44 32	Haupt Marie Hofstrasse 162 99 03 68	Werner (Küng) Werkstatte Hofstrasse 99 05 82
— Nera Hofstr. 25 84 30 10	Zöllner Mita Hofstrasse 84 84 44 32	Haupt Marie Hofstrasse 162 99 03 68	Werner (Küng) Werkstatte Hofstrasse 99 05 82
— Walter (Cordani) Drucker Hofstrasse 68 84 11 56	Zöllner Mita Hofstrasse 84 84 44 32	Haupt Marie Hofstrasse 162 99 03 68	Werner (Küng) Werkstatte Hofstrasse 99 05 82
— Walter (Leder) Hofstrasse 17 84 18 20	Zöllner Mita Hofstrasse 84 84 44 32	Haupt Marie Hofstrasse 162 99 03 68	Werner (Küng) Werkstatte Hofstrasse 99 05 82
— Walter (Seeger) Hofstrasse 13 84 75 92	Zöllner Mita Hofstrasse 84 84 44 32	Haupt Marie Hofstrasse 162 99 03 68	Werner (Küng) Werkstatte Hofstrasse 99 05 82
Zeldner Alfred (Hofm.) Kfm. Hofstrasse 14 84 25 10	Zöllner Mita Hofstrasse 84 84 44 32	Haupt Marie Hofstrasse 162 99 03 68	Werner (Küng) Werkstatte Hofstrasse 99 05 82
Zelenka Antonia Hofstrasse 15 84 47 75	Zöllner Mita Hofstrasse 84 84 44 32	Haupt Marie Hofstrasse 162 99 03 68	Werner (Küng) Werkstatte Hofstrasse 99 05 82
Zellweger Raimar (Hübner) Landwirt Wallisellenstrasse 8 84 12 37	Zöllner Mita Hofstrasse 84 84 44 32	Haupt Marie Hofstrasse 162 99 03 68	Werner (Küng) Werkstatte Hofstrasse 99 05 82
Zerbin Orlando (Hofm.) Tischler Hofstrasse 19 83 66 87	Zöllner Mita Hofstrasse 84 84 44 32	Haupt Marie Hofstrasse 162 99 03 68	Werner (Küng) Werkstatte Hofstrasse 99 05 82
Zerbin Orlando (Hofm.) Tischler Hofstrasse 19 83 66 87	Zöllner Mita Hofstrasse 84 84 44 32	Haupt Marie Hofstrasse 162 99 03 68	Werner (Küng) Werkstatte Hofstrasse 99 05 82
Zerbin Orlando (Hofm.) Tischler Hofstrasse 19 83 66 87	Zöllner Mita Hofstrasse 84 84 44 32	Haupt Marie Hofstrasse 162 99 03 68	Werner (Küng) Werkstatte Hofstrasse 99 05 82

Wir möchten der PTT nicht in die Quere kommen. Schliesslich ist sie einer unserer besten Kunden. Die Verbindung, die wir herstellen, ist das Telefonkabel. Wie es Sie mit Hombrechtikon oder mit Genf verbindet.

Obwohl man in der ganzen Schweiz den ganzen Tag über unsere Produkte spricht, sich freut, sich beklagt, kennt man sie kaum. Wir meinen die Telefonkabel, die in den Boden oder auf den Grund von Gewässern verlegt sind.

Auch wenn wir dafür nur ein paar wenige Kunden haben, wollen wir uns nicht länger verkriechen. Telefonkabel sind nämlich eines unserer anspruchsvollsten Produkte. Und darum zeigen wir sie gerne.

Natürlich hängen Sie noch an manchem anderen «Draht» aus Brugg. Zum Beispiel an diesem ganz heissen:



Flachdrahtarmiertes, bündelversaites Telefonkabel



Höchstspannungs-Oelkabel für 420000 Volt

KABELWERKE BRUGG AG

5200 Brugg 056 - 41 11 51

