

Zeitschrift: Wasser- und Energiewirtschaft = Cours d'eau et énergie
Herausgeber: Schweizerischer Wasserwirtschaftsverband
Band: 63 (1971)
Heft: 4

Werbung

Nutzungsbedingungen

Die ETH-Bibliothek ist die Anbieterin der digitalisierten Zeitschriften auf E-Periodica. Sie besitzt keine Urheberrechte an den Zeitschriften und ist nicht verantwortlich für deren Inhalte. Die Rechte liegen in der Regel bei den Herausgebern beziehungsweise den externen Rechteinhabern. Das Veröffentlichen von Bildern in Print- und Online-Publikationen sowie auf Social Media-Kanälen oder Webseiten ist nur mit vorheriger Genehmigung der Rechteinhaber erlaubt. [Mehr erfahren](#)

Conditions d'utilisation

L'ETH Library est le fournisseur des revues numérisées. Elle ne détient aucun droit d'auteur sur les revues et n'est pas responsable de leur contenu. En règle générale, les droits sont détenus par les éditeurs ou les détenteurs de droits externes. La reproduction d'images dans des publications imprimées ou en ligne ainsi que sur des canaux de médias sociaux ou des sites web n'est autorisée qu'avec l'accord préalable des détenteurs des droits. [En savoir plus](#)

Terms of use

The ETH Library is the provider of the digitised journals. It does not own any copyrights to the journals and is not responsible for their content. The rights usually lie with the publishers or the external rights holders. Publishing images in print and online publications, as well as on social media channels or websites, is only permitted with the prior consent of the rights holders. [Find out more](#)

Download PDF: 08.02.2026

ETH-Bibliothek Zürich, E-Periodica, <https://www.e-periodica.ch>

Vollkommen frei

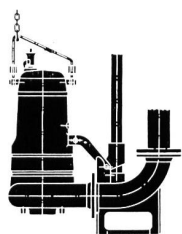


HP, horizontale
Ausführung

Der Durchgang der TURO-Pumpen ist
vollkommen frei und praktisch unver-
stopfbar

☞ Die TURO-Konstruktion ist
einfach und robust ☞ Sie benötigt minimalen Service
☞ Betriebssicherheit und Lebensdauer sind unübertroffen ☞

Das TURO-Programm ist vollständig: Pumpen horizontal, vertikal, trocken
oder nass aufstellbar ☞ Unterwasserpumpen oder Sonderkonstruktionen ☞ Das
TURO-Baukasten-System bietet überlegene Vorteile.



TURO®

TURO — der Weltbegriff für unverstopfbare, universell
anwendbare Pumpen. Verlangen Sie die Dokumentation!

EGGER

Emile Egger & Cie AG, Pumpenbau und Maschinenfabrik
2088 Cressier NE / Schweiz
☎ (038) 4712 17, Telex 35 207



Excenter Schneckenpumpen Typ HSP

für Abwasser-Anlagen, Kläranlagen,
Schlamm, Fäkalien, usw.

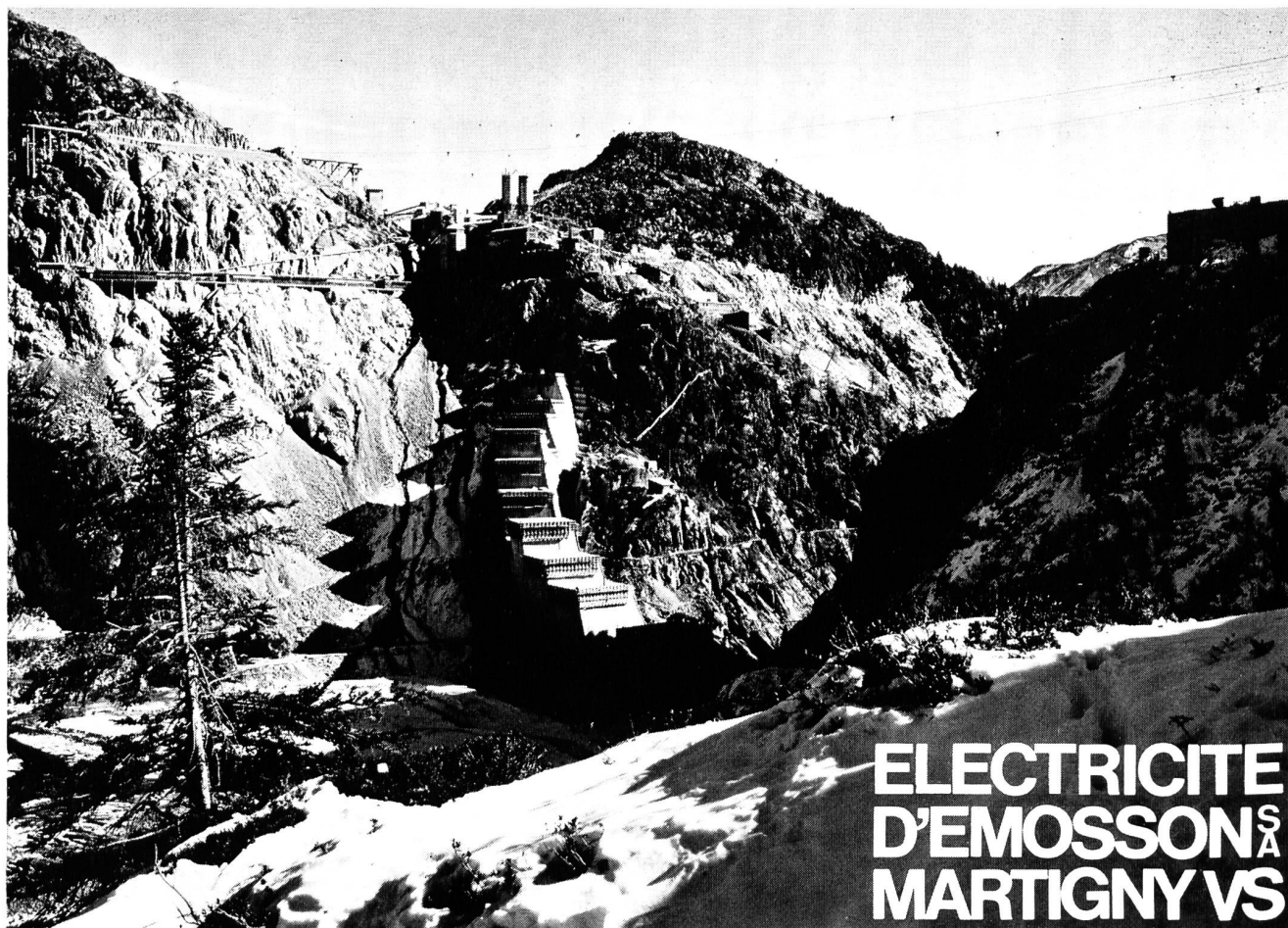
Die Stöckli-Schneckenpumpe fördert alle
Arten von Fördergut, selbst wenn
durchsetzt ist. Sie ist selbstansaugend,
dies mit Dickteilen, kleineren Steinen usw.

4 verschiedene Grössentypen,
von 40—100 m³/h Leistung, erstklassige
Qualität, für Dauerleistungen gebaut.
Schweizerfabrikat.
Verlangen Sie Prospekte und Unterlagen.

Stöckli AG, Maschinenfabrik, 6018 Buttisholz LU

Die älteste Pumpenfabrik

Telefon 045 342 47



**ELECTRICITE
D'EMOSSON
MARTIGNY VS**



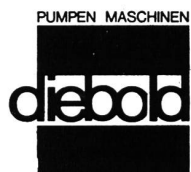
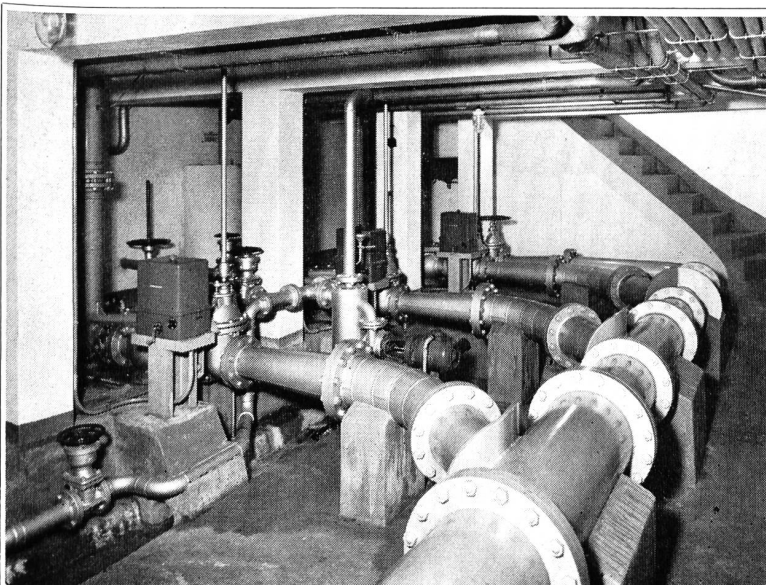
ZEITSCHALTER

TIME SWITCHES

INTERRUPTEURS

HORAIRE

WALTER OHR AG 8125 Zollikerberg Tel. 01/636666

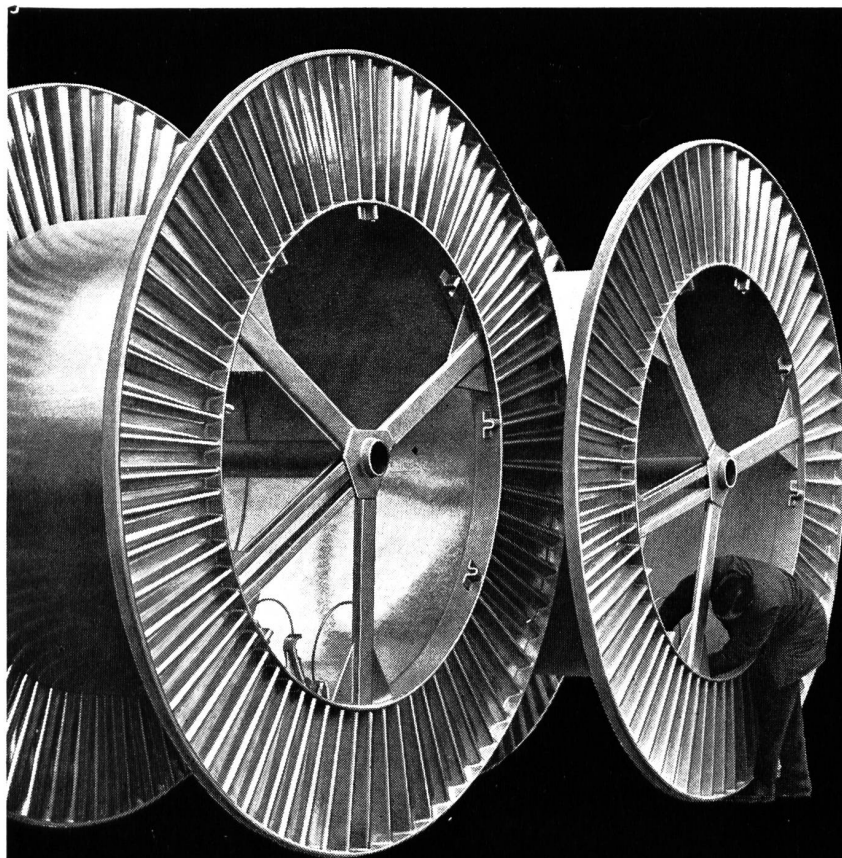


liefert nicht nur Pumpen für
Trinkwasser, Brauchwasser,
Schmutzwasser, Fäkalien usw.
Diebold baut auch ganze
Anlagen.

Lassen Sie sich durch
unsere Spezialisten beraten

Gebr. Diebold AG Pumpenbau CH-5400 Baden

Telefon (056) 2 56 77



**Stahlrollen
cable reels**



HERMANN LANZ AG
CH-4853 MURGENTHAL
SCHWEIZ

Telefon 063-925 25 Telex 68305 lanz ch



Weberei Walenstadt

Vinzenz Fäh Glarus

Mechanische Werkstatt und Stahlbau

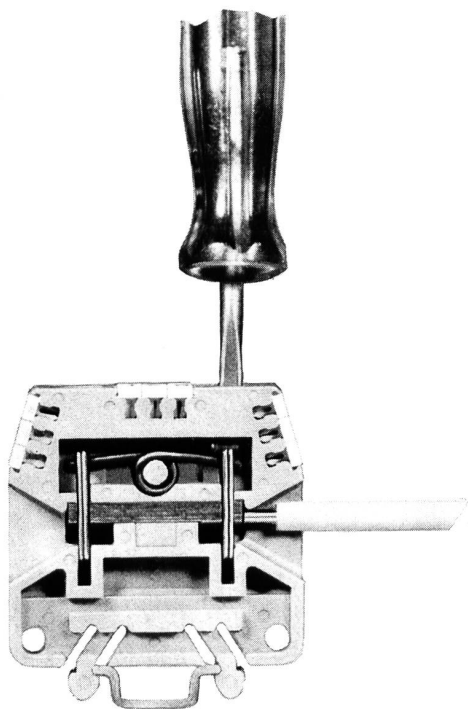
Telefon 058 / 5 17 86

liefert

**Für Wasserversorgungen
Für Pumpwerke
Für Kläranlagen
Für Kraftwerke**

**Automatische
Rechenreinigungsmaschinen
Fein- und Grobrechen
in Spezialprofilen
Schützen und Schieber
in verschiedenen Ausführungen
Dambalken**

Schraubenlose Klemmen bis 2,5 mm², 500 V



für schnelle und zuverlässige Verbindungen
zu Tragschiene nach DIN 46277/2

Isolierkörper aus Polyamid 6.6, Breite 6 mm

Wesentliche Zeitersparnis pro Leiteranschluss
gegenüber Schraubklemmen durch Wegfall des zeit-
raubenden Eindrehens der Klemmschrauben

1. Klemmstück mit Schraubenzieher nach unten drücken
2. Leiter bis zum Anschlag einführen
3. Loslassen

Rüttelsichere Verbindung durch überdimensionierte
Feder aus rostfreiem Stahl

Beschriftung mittels der bewährten Bezeichnungsäste

Pat. ang.



OSKAR WOERTZ BASEL

Fabrik elektrotechnischer Artikel Eulerstrasse 55, CH-4002 Basel, ☎ 061 - 23 45 30

STAUMAUER PUNT DAL GALL

KONSORTIUM
ZSCHOKKE - TORNO
STAUMAUER PUNT DAL GALL



AKTIENGESELLSCHAFT

CONRAD ZSCHOKKE

UNTERNEHMUNG FÜR TIEFBAU UND STAUBAU
INGENIEURBUREAUX
RAFFELSTRASSE 11 - ZÜRICH

INGADINER KRAFTWERKE AG

ERNEZ

DOTT. ING. G. TORNO & C. S.P.A.
IMPRESA DI COSTRUZIONE E CONSULENZE
VIA ALBRICCI, 7 - 20122 MILANO - TEL. 802741

75 Jahre marktorientiertes Unternehmertum



Chr. Gfeller AG, 3018 Bern