

Zeitschrift: Wasser- und Energiewirtschaft = Cours d'eau et énergie
Herausgeber: Schweizerischer Wasserwirtschaftsverband
Band: 63 (1971)
Heft: 1

Werbung

Nutzungsbedingungen

Die ETH-Bibliothek ist die Anbieterin der digitalisierten Zeitschriften auf E-Periodica. Sie besitzt keine Urheberrechte an den Zeitschriften und ist nicht verantwortlich für deren Inhalte. Die Rechte liegen in der Regel bei den Herausgebern beziehungsweise den externen Rechteinhabern. Das Veröffentlichen von Bildern in Print- und Online-Publikationen sowie auf Social Media-Kanälen oder Webseiten ist nur mit vorheriger Genehmigung der Rechteinhaber erlaubt. [Mehr erfahren](#)

Conditions d'utilisation

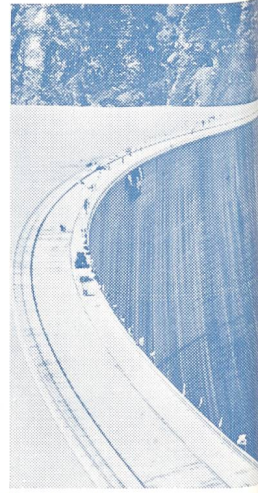
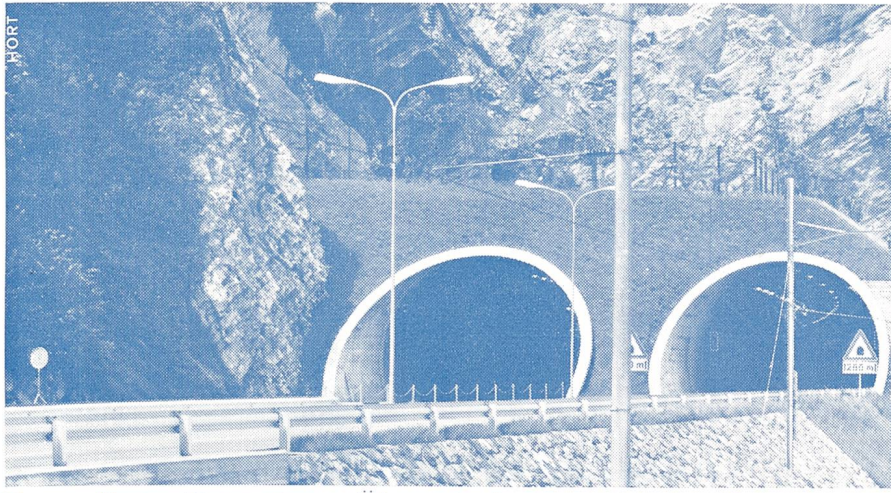
L'ETH Library est le fournisseur des revues numérisées. Elle ne détient aucun droit d'auteur sur les revues et n'est pas responsable de leur contenu. En règle générale, les droits sont détenus par les éditeurs ou les détenteurs de droits externes. La reproduction d'images dans des publications imprimées ou en ligne ainsi que sur des canaux de médias sociaux ou des sites web n'est autorisée qu'avec l'accord préalable des détenteurs des droits. [En savoir plus](#)

Terms of use

The ETH Library is the provider of the digitised journals. It does not own any copyrights to the journals and is not responsible for their content. The rights usually lie with the publishers or the external rights holders. Publishing images in print and online publications, as well as on social media channels or websites, is only permitted with the prior consent of the rights holders. [Find out more](#)

Download PDF: 21.02.2026

ETH-Bibliothek Zürich, E-Periodica, <https://www.e-periodica.ch>



Tunnelbau Tunneln zur Überwindung natürlicher Barrieren gewinnen für den Strassenverkehr immer mehr an Bedeutung. Hier hat Schafir & Mugglin bei den grossen Bauten der letzten Jahre zu einer rationellen Arbeitsweise viel beigetragen.

Strassenbau Als eines der leistungsfähigsten Tiefbauunternehmen der Schweiz arbeitet Schafir & Mugglin massgeblich mit an der Erstellung unseres modernen Autostrassennetzes.

Kraftwerke Um den riesigen Energiebedarf decken zu können arbeiten leistungsfähige Unternehmen daran, Wasser rationell auszunützen. Wir haben grosse Erfahrung im Bau von Flusskraftwerken, Erddämmen und Betonsperren.

Schildbauweise,
Tunnelvortrieb
in gebräuchlichem Gebirge.



TIEFBAU

Postfach 8032 Zürich
Neumünsterallee 9
Telephon (051) 32 52 13
Telex 5 27 38
Weitere Geschäftsstellen:
Liestal und Chur

SPEZIALFUNDATIONEN

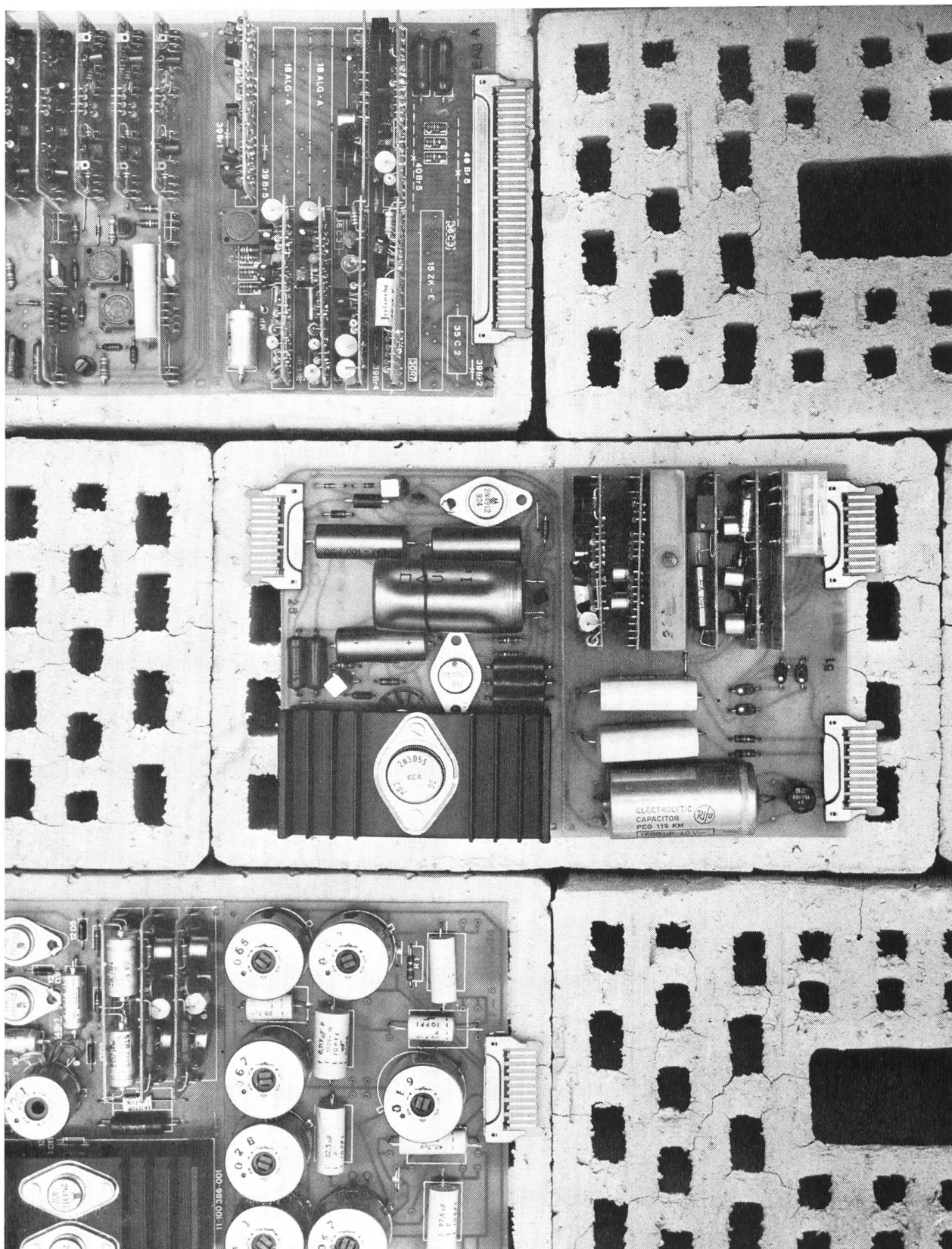
bentag Schlitzwände,
SM - Pfähle,
Tiefenverdichtungen nach dem
RDV Rütteldruckverfahren.
Postfach 8032 Zürich
Zollikerstrasse 44

ERDBAULABOR

alle erdbaumechanischen
und bauchemischen
Untersuchungen
Postfach 4410 Liestal

SCHAFIR  **MUGGLIN**

Mit Zuversicht in die Zukunft
75 Jahre
Chr. Gfeller AG, 3018 Bern



Besuchen Sie uns an der INEL Halle 24, Stand 551

Feuer gelöscht!

Sekunden können entscheidend sein, zwischen «Strohfeuer» und Katastrophe. Verfügen Sie über wirksame Mittel, um einen Brand beim Ausbruch zu bekämpfen? Sind diese Einrichtungen zuverlässig und sofort betriebsbereit?

Die SIFRAG baut vollautomatische Brandschutzanlagen.

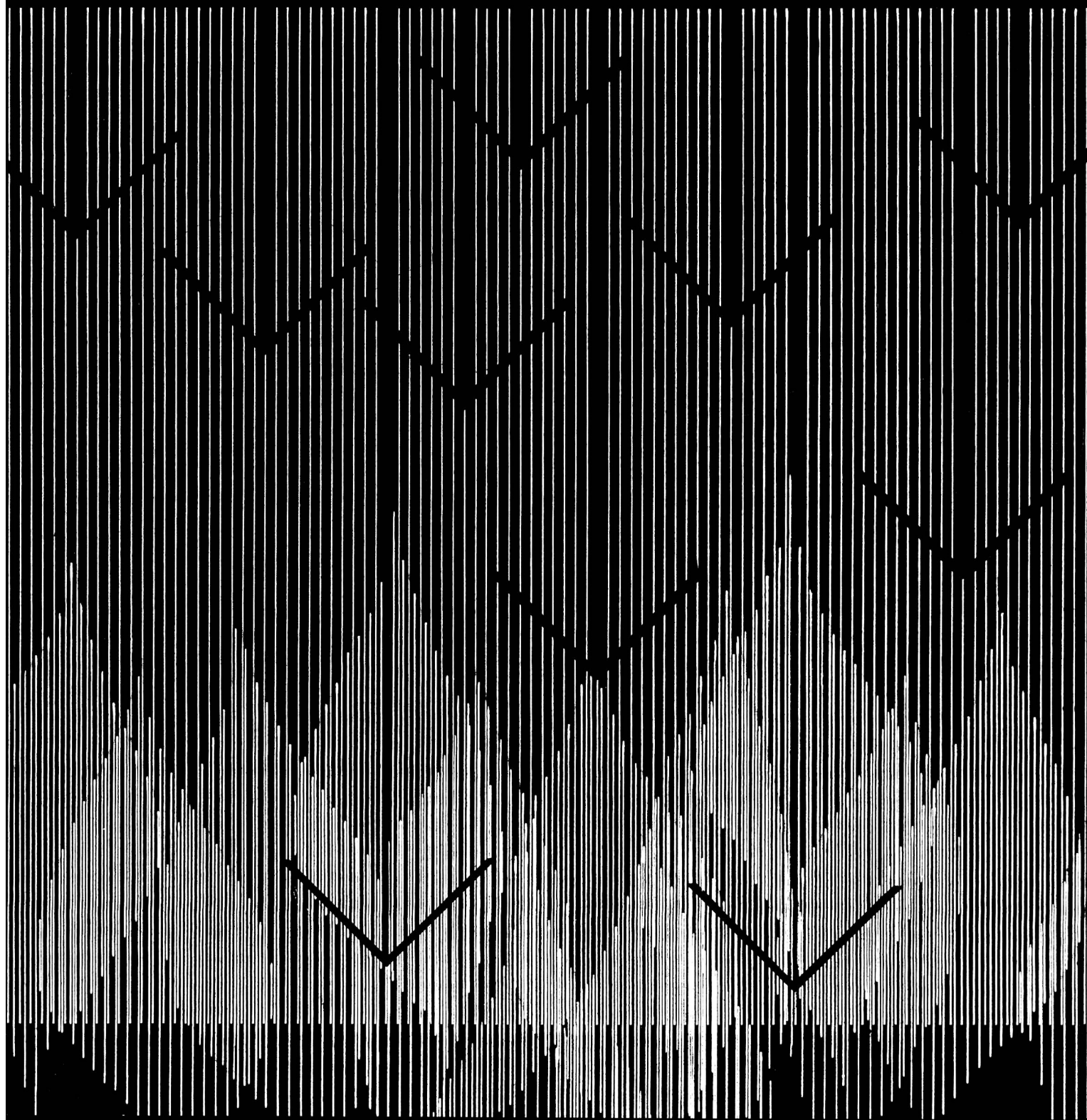
Sprinkleranlagen zum Schutz von Personen, Sachwerten und Produktionsanlagen:
in Verkaufslökalen, Bürogebäuden, Hotels, Spitälern, Theatern, Kinos, Versammlungsräumen, Parkgaragen, Industriebetrieben, Lagergebäuden, usw.

CO 2-Brandschutzanlagen für Feuerbekämpfung in elektrischen Anlagen, Farbspritzständen, Druck- und Textilmaschinen, Elektronenrechnern, kleinen Lagerräumen, Labors, usw.

Stationäre SIFRAG-Feuerlöschanlagen:
Ihre stets einsatzbereite Hausfeuerwehr!

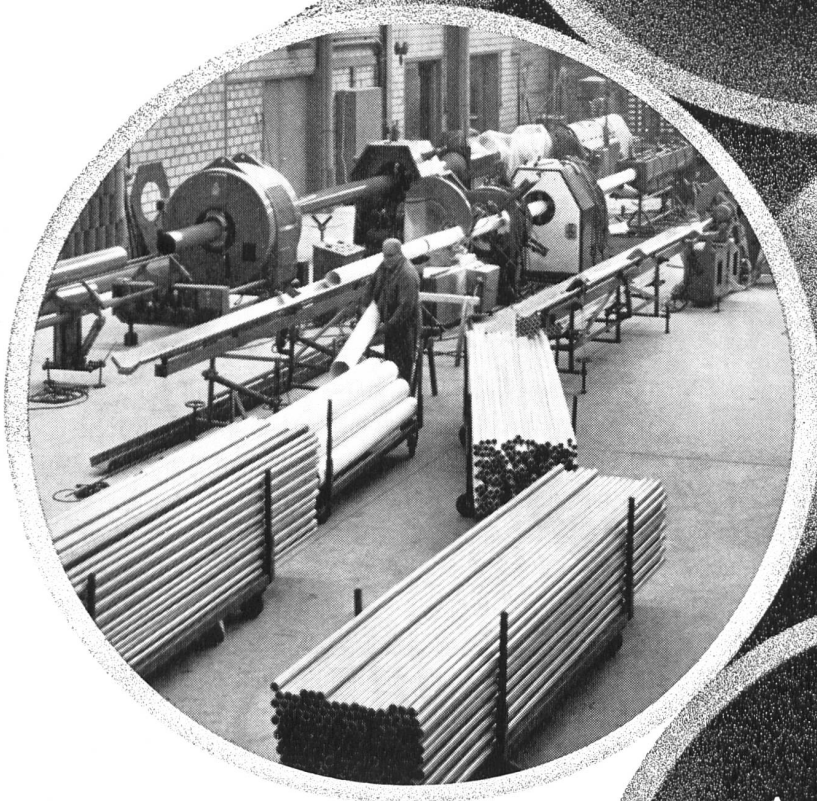
SIFRAG

SIFRAG
Luft- und Klimatechnik Frei AG
Abteilung Brandschutz
3018 Bern, Bahnhofweg 70
Tel. 031 - 56 25 25
Zürich - Basel - Lausanne



**Gerodur produziert
Kunststoffrohre
am Laufmeter.**

**Bei Tag und
bei Nacht.**



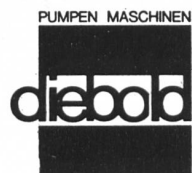
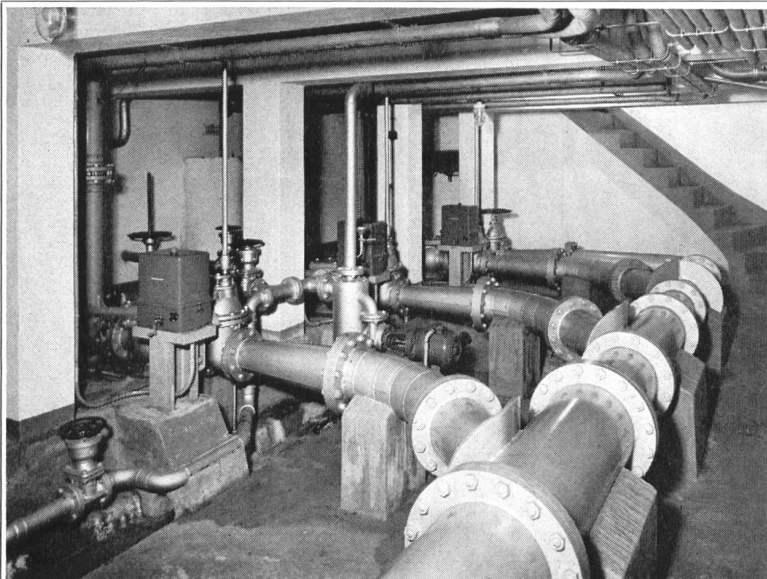
Aus unserm Lieferprogramm:

**Sicker- und Entwässerungsrohre
Kanalisations- und Ablaufrohre
Druckrohre
Fittings
Formstücke
Rohre für die Industrie
Rohre für die
Sanitär-Installation usw.**



GERODUR AG

Kunststoffwerk
8717 Benken im Linthgebiet
Tel. 055 / 8 53 53 Telex 75649



liefert nicht nur Pumpen für
Trinkwasser, Brauchwasser,
Schmutzwasser, Fäkalien usw.
Diebold baut auch ganze
Anlagen.

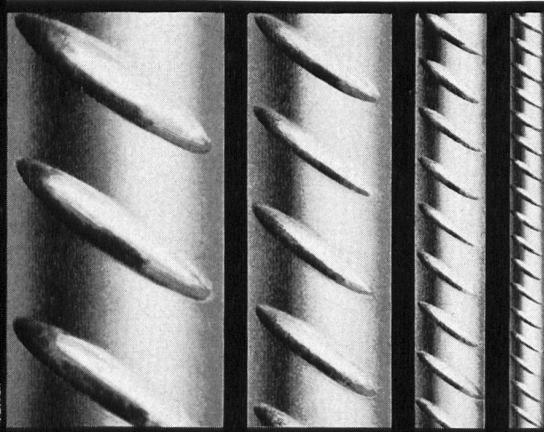
Lassen Sie sich durch
unsere Spezialisten beraten

Gebr. Diebold AG Pumpenbau CH-5400 Baden

Telefon (056) 2 56 77

Seit Jahren sind die bautechnischen Vorteile von BOX Φ ULTRA bestens bekannt und unbestritten: Optimaler Verbund, Schweissbarkeit ohne Festigkeits-einbusse, höchste Brandsicherheit, grosse Material-zähigkeit und höchste Festigkeit.

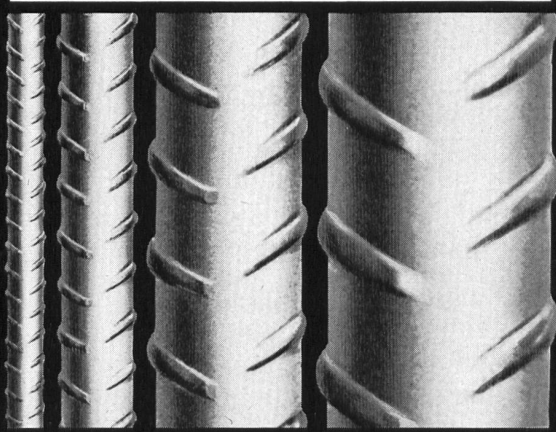
BOX Φ ULTRA



P. Bloch

Monteforno-Ingenieure entwickeln weiter: BOX Φ ULTRA erfüllt heute nicht nur alle Erforder-nisse der SIA-Normen, sondern erlaubt bei gleichem Preis dank höchster Festigkeit wirtschaftlichere Kon-struktionen bei grösserer Sicherheit.

MONTEFORNO



Monteforno, Stahl- und Walzwerke AG

Bodio/TI



KABEL MIT ALUMINIUMLEITERN

Verlangen Sie unseren Katalog und unverbindliche
Auskünfte durch unsere Fachleute.

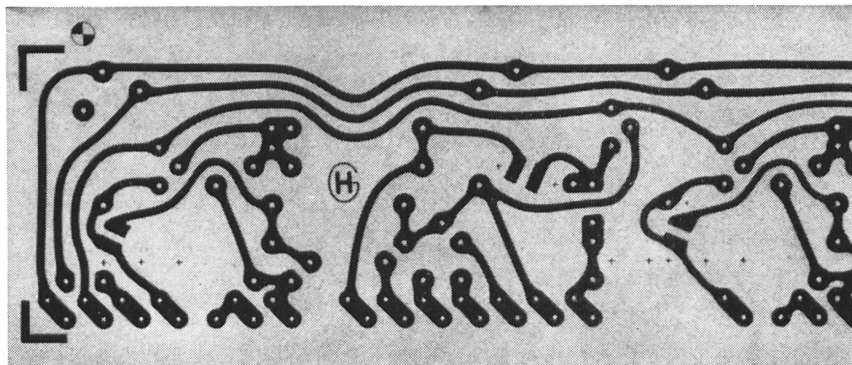
CABLES AVEC CONDUCTEURS EN ALUMINIUM

Demandez notre catalogue et des renseignements
sans engagement à nos spécialistes.

SA DES CABLERIES ET TREFILERIES DE COSSONAY, CH-1303 COSSONAY-GARE

TÉL. 021 87 17 21

Produkte aus unserer Fabrikation für die Elektronik



Montierungsdrähte M 49 und M 62
Normale mit Soflex (PVC) isolierte Leiter und
wärmebeständige Leiter mit Soflex-TQ- und
Siliflex- (Silikonkautschuk-) Isolation

Lackisolierte Wicklungsdrähte, auch lötbar

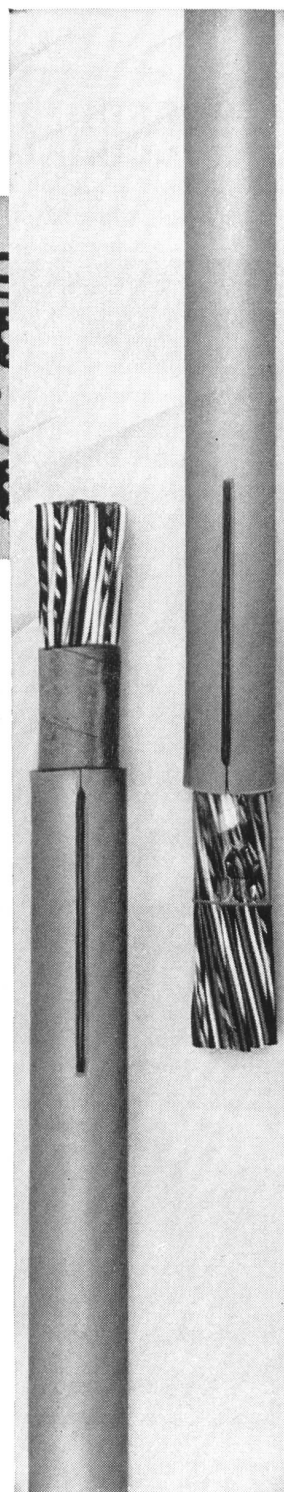
Schichtpressstoffe für gedruckte Schaltungen:
Kupferkaschiertes Hartpapier (Cu-Dellit) auf
Phenol- und Epoxidharzbasis
Kupferkaschiertes Glas-Hartgewebe
(Cu-Vetronit) auf
Epoxidharzbasis
und die dazu gehörenden Schutz- und Lötacke

Lackpapiere
Epoxid-Giessharzteile (Durotenax),
feuchtigkeitsbeständig und gut bearbeitbar

Elektro-Isolierlacke
Ausgussmassen und Schutzlacke für Apparate

Wir dienen gerne mit Prospekten,
Mustern und Beratung.

Telephon (061) 80 21 21 / 80 14 21 — Telex 62 479

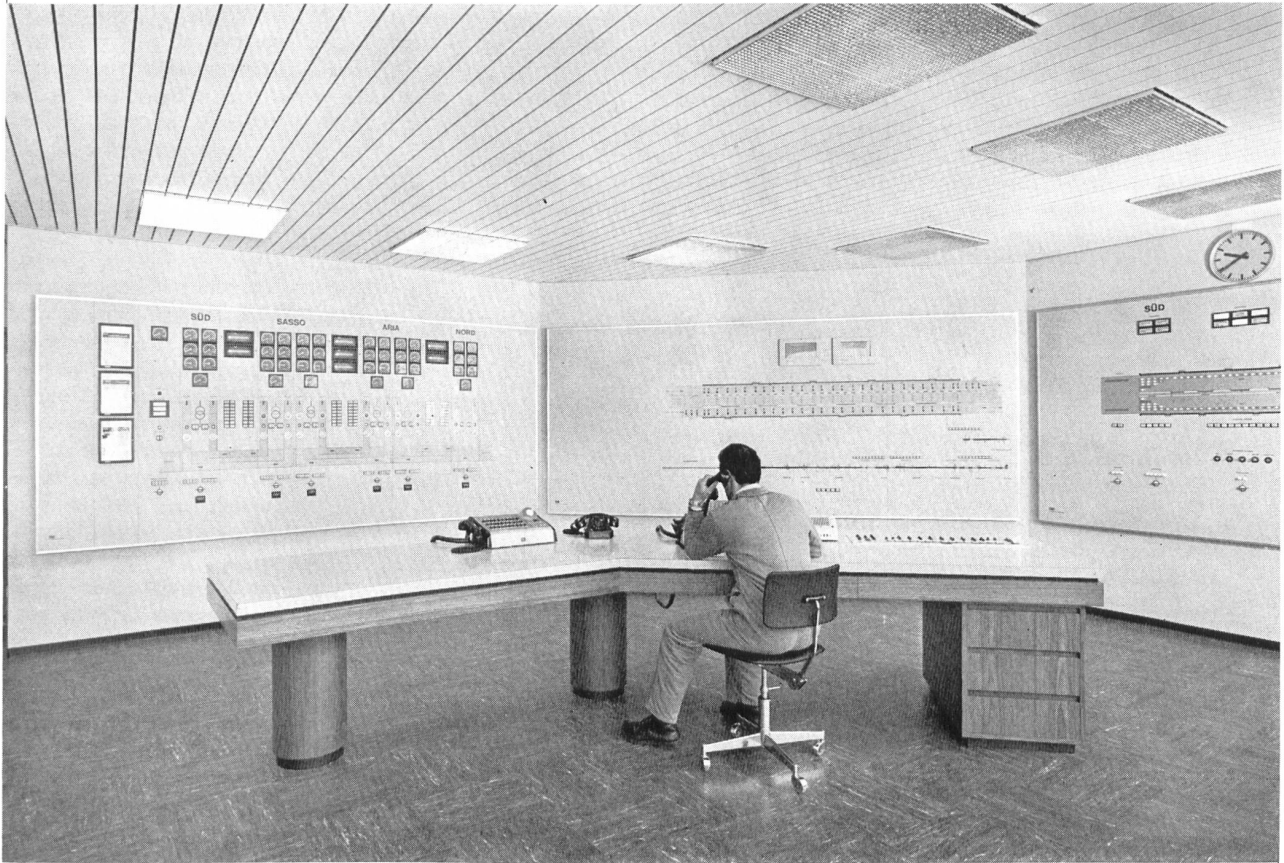


ISOLA

**Schweizerische Isola-Werke
Breitenbach**

INEL Stand 23.432

Zukunft mit CMC



Wir verfügen über Spezialisten

Zu unserem Verkaufsprogramm gehören nicht nur unsere erstklassigen Apparate, sondern auch ein umfassendes Engineering im Anlagen- oder Steuerungsbau. Aufgrund der öffentlichen Submission über die Ausführung der elektrischen Anlagen im San-Bernardino-Tunnel ist uns die Detailplanung, die Fabrikation und die Montage der Kommandoanlagen, der Ventilationssteuer- und -schaltanlagen sowie die Beleuchtungssteuerung samt der damit zusammenhängenden Inbetriebsetzung übertragen worden. Die Abbildung zeigt eine Teilansicht des Kommandoraumes. Von hier aus erfolgt die Überwachung aller Tunnelleinrichtungen.

CMC

Carl Maier + Cie

Elektrische Schaltapparate und Steuerungen

8201 Schaffhausen

Telefon 053-8 16 66

Eine solide Verbindung.
Wir stellen sie her.



Das ist die Aarebrücke in Brugg. Sie verbindet Auseinanderliegendes, sie verkürzt Entfernungen. Wie die Kabel aus Brugg. Und weil man die Brücke tagein, tagaus benützen will, wurde sie so solide gebaut. Genau wie die Kabel aus Brugg.

Kabel aus Brugg sind solide Verbindungen.

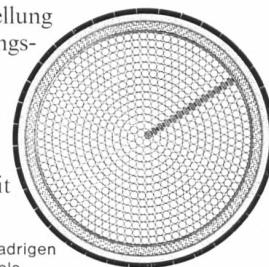
Viele hunderttausend Kilometer Kabel aus Brugg liegen seit Jahren und Jahrzehnten in der Erde oder auf dem Grund von Seen und Flüssen. Pausenlos transportieren sie elektrische Energie oder übermitteln Informationen.

Jeder Kabelschaden würde eine Lebensader unserer Industrie oder unseres drahtgebundenen Kommunikationssystems treffen. Und seine Behebung wäre mit viel Mühe und grossen Kosten verbunden.

Darum betrachten wir die Herstellung von Kabeln als eine verantwortungsvolle Aufgabe. Die Materialien können nicht gut genug sein. Nicht oft genug geprüft. Nicht lange genug ausprobiert.

Kabel dieser Bauart versehen seit Jahrzehnten ihren Dienst:

Querschnitt eines 600adrigen
Papierblei-Telefonkabels



KABELWERKE BRUGG AG

5200 Brugg 056-41 11 51

