

**Zeitschrift:** Wasser- und Energiewirtschaft = Cours d'eau et énergie  
**Herausgeber:** Schweizerischer Wasserwirtschaftsverband  
**Band:** 62 (1970)  
**Heft:** 11-12

## **Werbung**

### **Nutzungsbedingungen**

Die ETH-Bibliothek ist die Anbieterin der digitalisierten Zeitschriften auf E-Periodica. Sie besitzt keine Urheberrechte an den Zeitschriften und ist nicht verantwortlich für deren Inhalte. Die Rechte liegen in der Regel bei den Herausgebern beziehungsweise den externen Rechteinhabern. Das Veröffentlichen von Bildern in Print- und Online-Publikationen sowie auf Social Media-Kanälen oder Webseiten ist nur mit vorheriger Genehmigung der Rechteinhaber erlaubt. [Mehr erfahren](#)

### **Conditions d'utilisation**

L'ETH Library est le fournisseur des revues numérisées. Elle ne détient aucun droit d'auteur sur les revues et n'est pas responsable de leur contenu. En règle générale, les droits sont détenus par les éditeurs ou les détenteurs de droits externes. La reproduction d'images dans des publications imprimées ou en ligne ainsi que sur des canaux de médias sociaux ou des sites web n'est autorisée qu'avec l'accord préalable des détenteurs des droits. [En savoir plus](#)

### **Terms of use**

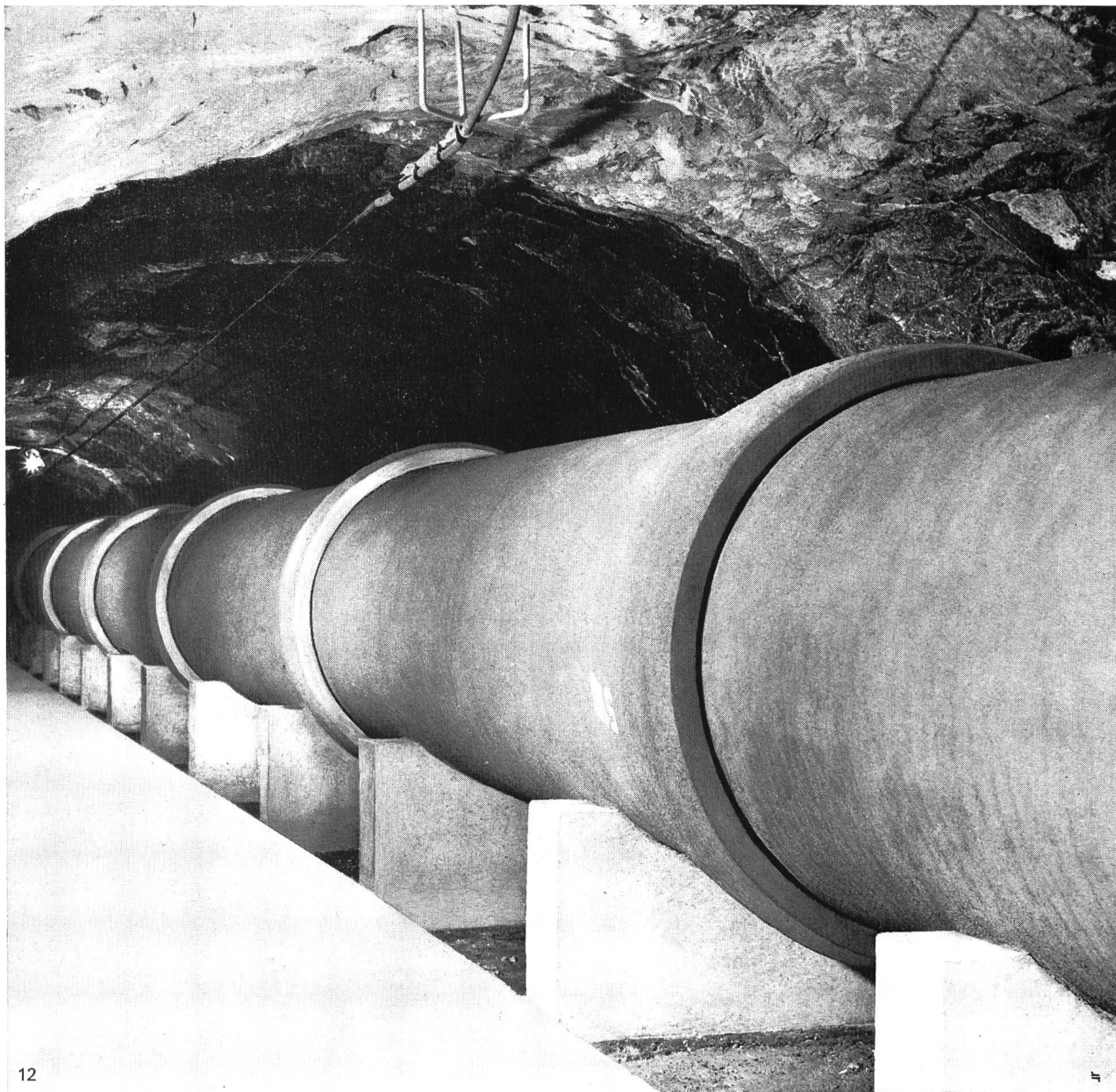
The ETH Library is the provider of the digitised journals. It does not own any copyrights to the journals and is not responsible for their content. The rights usually lie with the publishers or the external rights holders. Publishing images in print and online publications, as well as on social media channels or websites, is only permitted with the prior consent of the rights holders. [Find out more](#)

**Download PDF:** 11.01.2026

**ETH-Bibliothek Zürich, E-Periodica, <https://www.e-periodica.ch>**



# Hunziker- Betonrohre



12

Elfhundert Meter lang zieht sich diese Leitung bei Giumaglio im Stollen durch den Berg – ein Teil des Maggia-Kraftwerksystems. Sie besteht aus vorgespannten Rocbeton-Rohren für einen Betriebs-Innendruck von 6,5 atü.

Betonrohre kann man auf Lager fabrizieren.

Rocbeton-Rohre mit vorgespannter Radial- und Längsarmierung hingegen nicht. Solche Rohre werden für jede einzelne Leitung berechnet, konstruiert, gebaut und geprüft. Sie sind Bauelemente, welche erfahrene Betonwerk-Ingenieure klugen Kraftwerk-Ingenieuren zur Verfügung stellen.

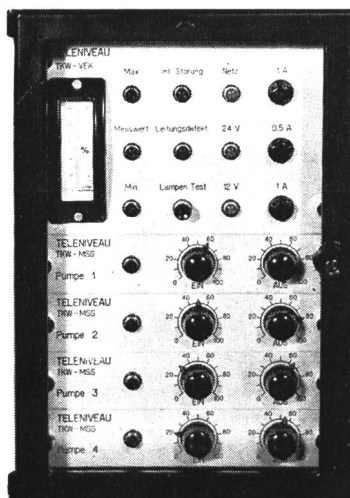
## Rocbeton-Rohre von Ingenieuren für Ingenieure gebaut

AG **HUNZIKER** + CIE

Baustoff-Fabriken in Zürich, Bern, Brugg, Landquart, Olten und Pfäffikon SZ



# Fernwirkanlage für Wasserversorgungen



## TELENIVEAU TKW

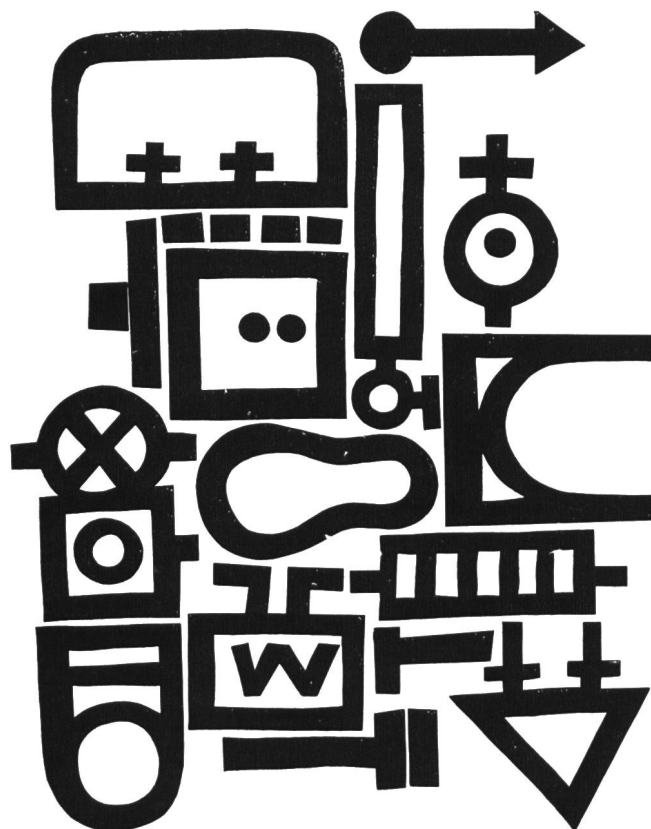
- Fernübertragung eines Analog-Messwertes z. B. Wasserspiegel und 2 Grenzwertsignale
- Signale und Speisung auf nur **einer** 2-adrigen Leitung
- Übertragungsdistanz mit üblicher Telephonleitung 15 km
- Eingebaute Leitungsüberwachung auf Kurzschluss und Unterbruch mit Anzeige
- Eingebaute Eigenüberwachung meldet laufend den richtigen Betriebszustand
- Bis zu 4 Pumpeneinschübe mit einstellbarem Ein- und Ausschaltwert

Erni + Co Elektro-Industrie  
8306 Brüttisellen-Zürich

Telefon 051 / 93 12 12  
Telex 53 699

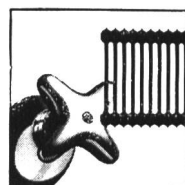
**ERNI**

Frankfurt am Main, 31.3. — 4.4.1971



# 6.ish

Internationale Ausstellung  
Sanitär · Heizung · Klima



Auskünfte, Prospekte und Messe-Ausweise durch **Ihr Reisebüro** oder die  
General-Vertretung für die Schweiz und das Fürstentum Liechtenstein:  
**natural** Natural AG, Messe-Abteilung, 4002 Basel, Tel. (061) 22 44 88, intern 376.



## KUNSTSTOFFROHRE UND FORMSTÜCKE

für Kanalisationen  
Druckleitungen  
Ablaufleitungen  
Entwässerungen  
Industrien

weil geringes Gewicht  
einfache Verlegung  
hydraulisch glatte Oberfläche  
hohe Abriebfestigkeit  
korrosionsbeständig  
lange Lebensdauer  
absolut dicht

AG  
FÜR SYNTHETISCHE  
PRODUKTE  
8022 ZÜRICH

TELEFON 051 27 21 33 / 27 37 30



Weberei Walenstadt

## Vinzenz Fäh Glarus

Mechanische Werkstatt und Stahlbau

Telefon 058 / 5 17 86

liefert

**Für Wasserversorgungen  
Für Pumpwerke  
Für Kläranlagen  
Für Kraftwerke**

**Automatische  
Rechenreinigungsmaschinen  
Fein- und Grobrechen  
in Spezialprofilen  
Schützen und Schieber  
in verschiedenen Ausführungen  
Dammbalken**

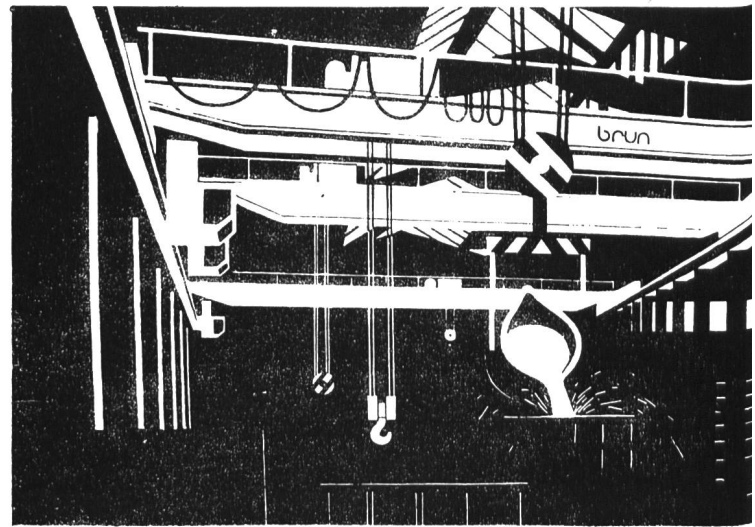
gegründet 1836



<b>Bergbahnseile</b>	für Gondel- und Luftseilbahnen, Ski- und Sessellifte, vollverschlossene Tragseile, Spann- und Telefonseile
<b>Baggerseile</b>	Spezialausführungen für Kabel- und Löfflbagger, Schrapper
<b>Bauseile</b>	für Krane in drehfreier Ausführung, Hebezüge und Winden
<b>Leitungsbau-Seile</b>	für Freileitungen, Verankerungen; Montage-Zugseile
<b>Spezialseile</b>	für Skibindungen u. s. w., rostfreie und säurebeständige Seile
<b>Aufzug-Seile</b>	für Personen- und Warenaufzüge, drehfreie Ausführungen für Elektro-Aufzüge
<b>Struppen und Schlingen</b>	in jeder Dimension und Ausführung, endlose Schlingen in Kabelschlag
<b>Zubehör</b>	Seilkauschen, -briden, -klemmen, Gerüstverbinder, Spannschrauben, Haken



**FATZER AG Drahtseilfabrik 8590 Romanshorn**  
Telefon (071) 631232 Telex 77176



**Krananlagen bis 150 t Tragkraft  
Standard- oder  
Spezialausführungen  
Ein- oder Zweiträger  
mit den bewährten  
Brun-Hebezeugen**

**Brun + Cie AG**  
Maschinenfabrik  
6244 Nebikon LU  
Tel. 062 86 16 12

Baumaschinen  
Krananlagen  
Hebezeuge, Ketten  
Feuerwehrgeräte

**brun**

# WIR GRATULIEREN



der  
Elektro-Watt AG Zürich  
und der  
Motor-Columbus AG  
Baden  
zu ihrem 75jährigen  
Bestehen.



GERODUR AG  
Kunststoffwerk  
8717 Benken im Linthgebiet





#### **Barrage de Gebidem**

- Injections d'étanchement et de consolidation
- Mise en place de tirants d'ancrage précontraints en rocher
- Drainages
- Injection de produits chimiques spéciaux

## **S.I.F.-GROUTBOR S.A.**

Tir Fédéral 14 - 1020 Renens - Tél. 021 / 34 68 98 - 34 68 99

Sondages de reconnaissance  
Etude du sol — Etudes hydrogéologiques  
Injections de consolidation  
et d'étanchement  
Injections de produits chimiques  
Procédés spéciaux  
Forages d'exploitation d'eau  
Ancrages en terrain meuble et en rocher

Die Bauarbeiten für den Staudamm Gebidem wurden durch das Konsortium Staudamm Gebidem ausgeführt.

Federführende Unternehmung:

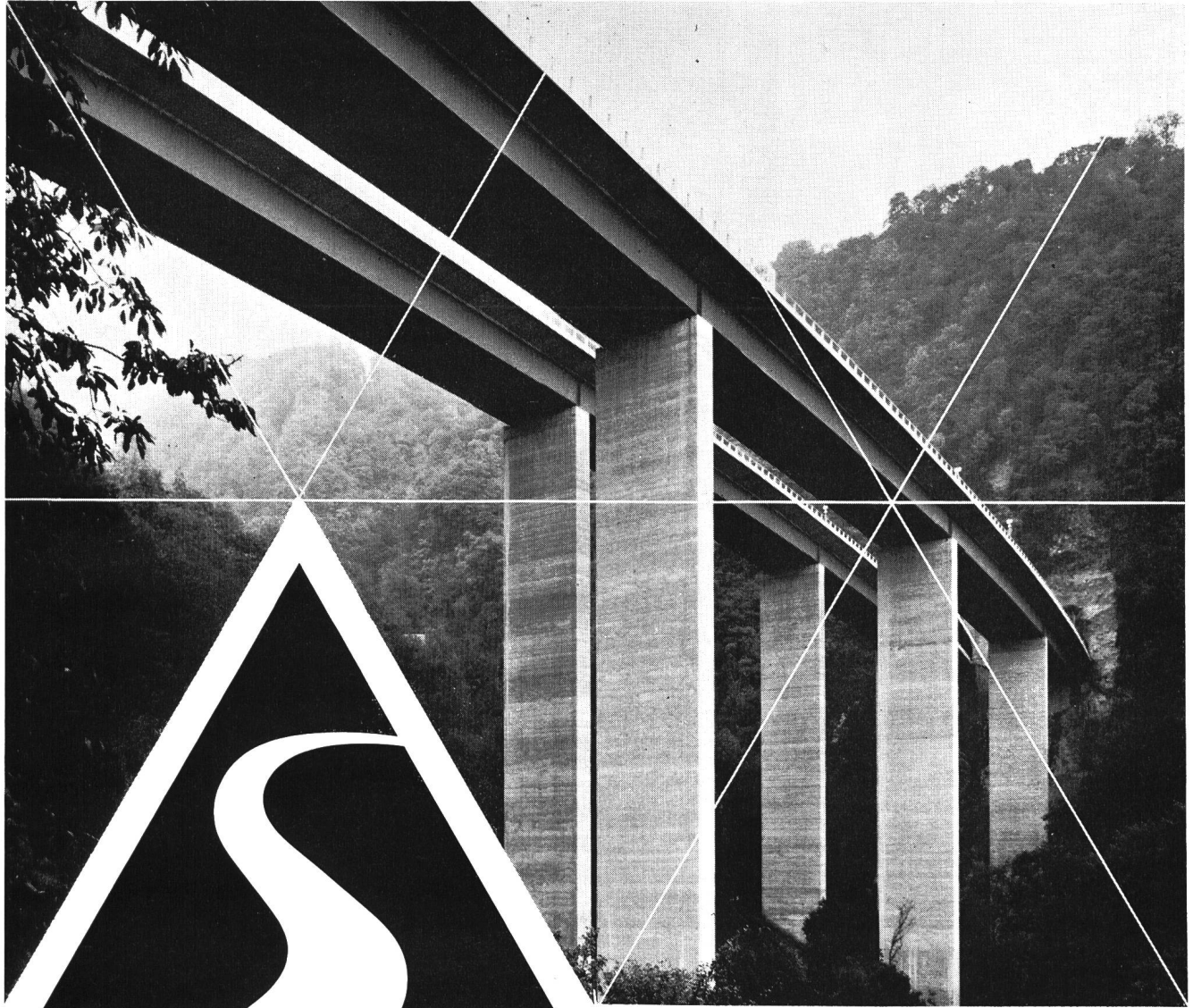
**CSC COSTRUZIONI STRADALI E CIVILI S.A. LUGANO**



Barrage de Gebidem  
(Aménagement  
Hydro-Electrique  
Palier de Bitsch)



N9, Brücke über die baye de Montreux



**SCHMALZ**

**Strassenbau Tiefbau Tunnelbau Hochbau**

**Bern Biberist Freiburg Lausanne Sitten Neuenburg Biasca**

# MOSER-GLASER

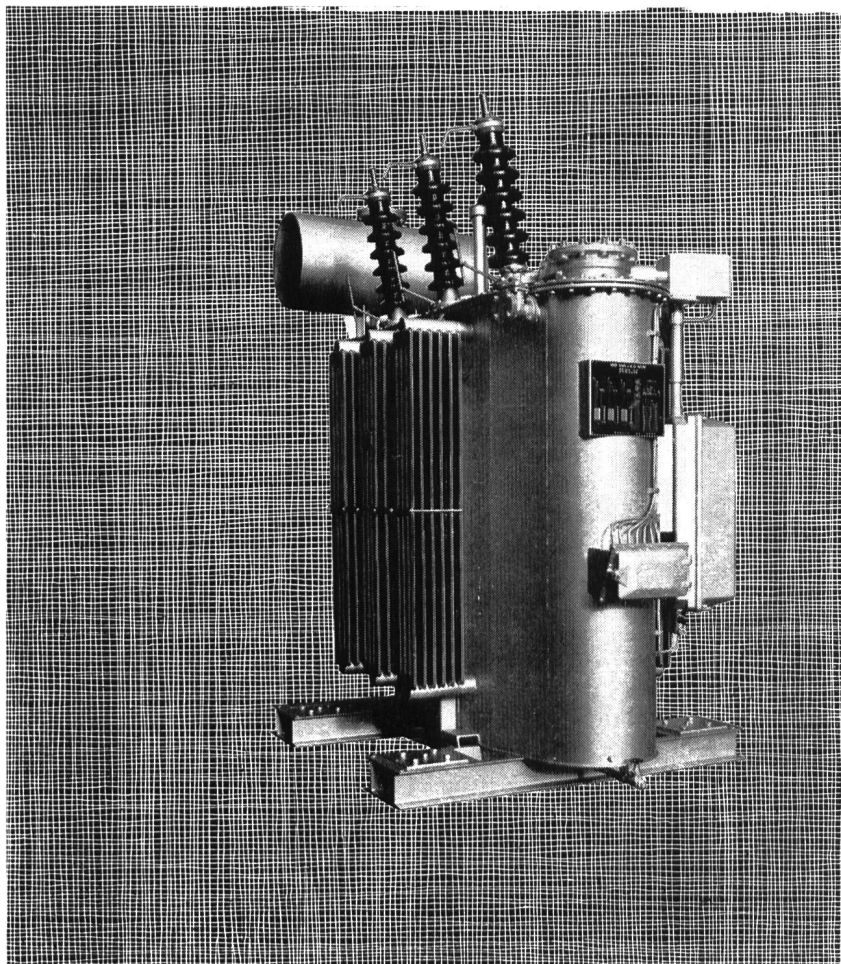
unser Fabrikationsprogramm:

- Leistungstransformatoren
- Niederspannungstransformatoren
- Transformatoren für Spezialzwecke
- Messwandler
- Drosselpulen
- Transduktoren
- Prüftransformatoren
- Prüfgeräte
- Lichtbogen-Schweissapparate
- Regel- und Steuergeräte, Magnetverstärker
- DURESCA-Durchführungen
- DURESCA-Sammelschienen

**MOSER-GLASER & CO AG**

4132

MUTTENZ



**Entreprises électriques**

**Sion** Tél. 027 / 2 23 03

Lignes HT et BT

Eclairage autoroutes

Postes de couplage et de transformations

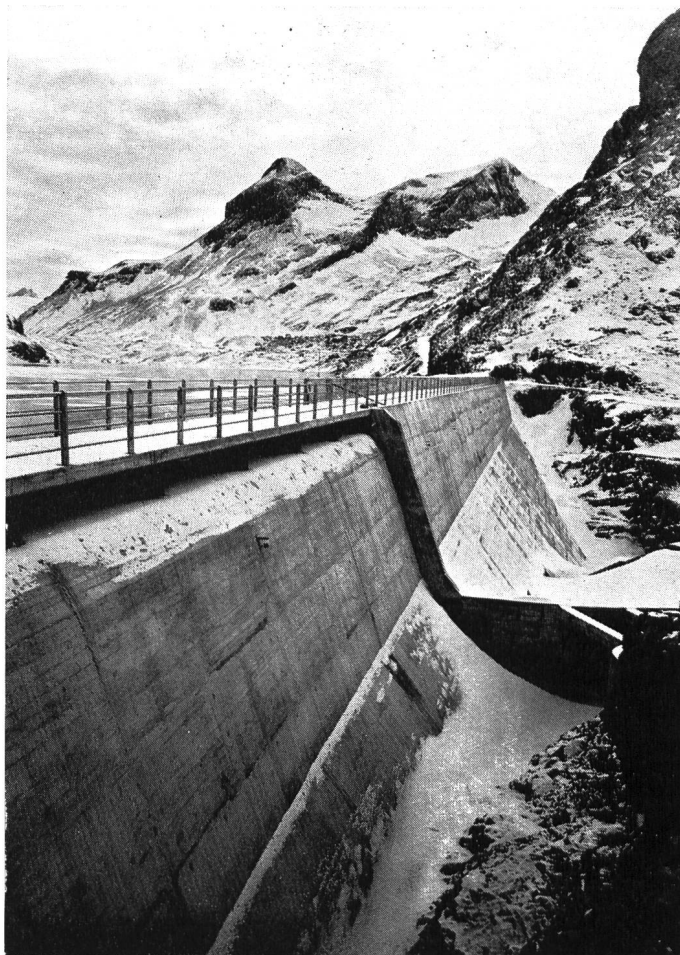
Installations industrielles et de bâtiments

**Ateliers de constructions électro-mécaniques**

Stations transformatrices blindées

Tableaux de commandes et de distribution

Groupes de secours  
Serrurerie industrielle de précision



Staumauer Sanetsch

ARBEITSGEMEINSCHAFT

**AG. CONRAD ZSCHOKKE**

UND

**FUX & CO.**

SION

BRIG

TRAVAUX DE GENIE CIVIL DU

LOT IV: CENTRALE SOUTERRAINE

ET AMENAGEMENTS EXTERIEURS

PALIER DE BITSCH

**ELECTRA-MASSA**

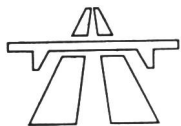


**A. Marti + Cie AG**

**Strassenbau**

**Tiefbau**

**Tunnelbau**



EIDGENÖSSISCHES AMT FÜR STRASSEN- UND FLUSSBAU

sucht einen

## diplomierten Bauingenieur

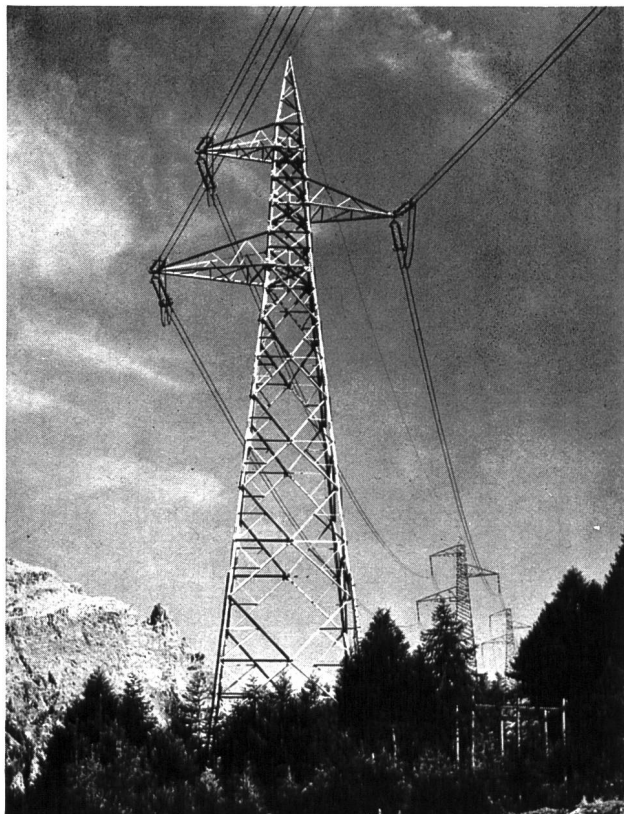
zur Bearbeitung von Talsperrenproblemen im Rahmen der Oberaufsicht des Bundes über die Stauanlagen. Die Stelle bietet einen guten Ausgleich zwischen Bürotätigkeit und Aussendienst.

Anforderungen: Schweizer Bürger, mit guten Kenntnissen einer zweiten Landessprache.

Bewerbungen mit vollständigen Angaben über den Bildungsgang sowie Referenzen sind an das

**Eidg. Amt für Strassen- und Flussbau, Monbijoustrasse 40, 3003 Bern** zu richten.

Nach telephonischer Anmeldung (**031 / 61 50 43**) sind wir gerne bereit, Interessenten zu einer unverbindlichen Besprechung zu empfangen und diese über ihren zukünftigen Aufgabenkreis näher zu informieren.



### Der Weg des Stromes führt über verzinkte Masten

Unsere Spezialität:

Verzinkung von Uebertragungsmasten in Profileisen und Rohrkonstruktion

Verzinkung von Hoch- und Apparategerüsten für Freiluftstationen

Langbäder bis zu 20 m (längstes Bad Europas)  
Tiefbäder für Stücke bis 5 x 1,6 m Ø

Weiteres aus unserem Fabrikationsgebiet:

#### **Vollbadverzinnung**

**Isolierung** von Röhren gegen Korrosion, mit Bitumen und Glasschleier- oder Jutebandagen

#### **Galvanische Ueberzüge**

---

#### **Fabrikation der KUMA-Gitterroste und Bodenkanäle**

---

Aktiengesellschaft

### **Kummler & Matter**

Verzinkereiwerke

**4658 Däniken SO**, Telefon 062 65 11 54



# Die Meto-Bau AG, Ihr Partner für moderne Abwasserreinigung

Für die Kläranlage Röti  
lieferten wir die Sandfang-  
und Vorklärbecken-Räumer  
mit einer Brückenlänge  
von 21,2 m und beidseitigem  
Antrieb.

Für die Kläranlage an der  
Glatt lieferten wir  
4 Rundräumer mit einer  
Brückenlänge von 41,2 m.  
Gesamtgewicht einer  
Brücke: 7 to. Brückenbreite  
1 m, Wandhöhe 1 m.

## ***Meto-Bau***

Meto-Bau AG  
5303 Würenlingen  
Tel. 056 306 66

Kläranlage Röti



Kläranlage an der Glatt





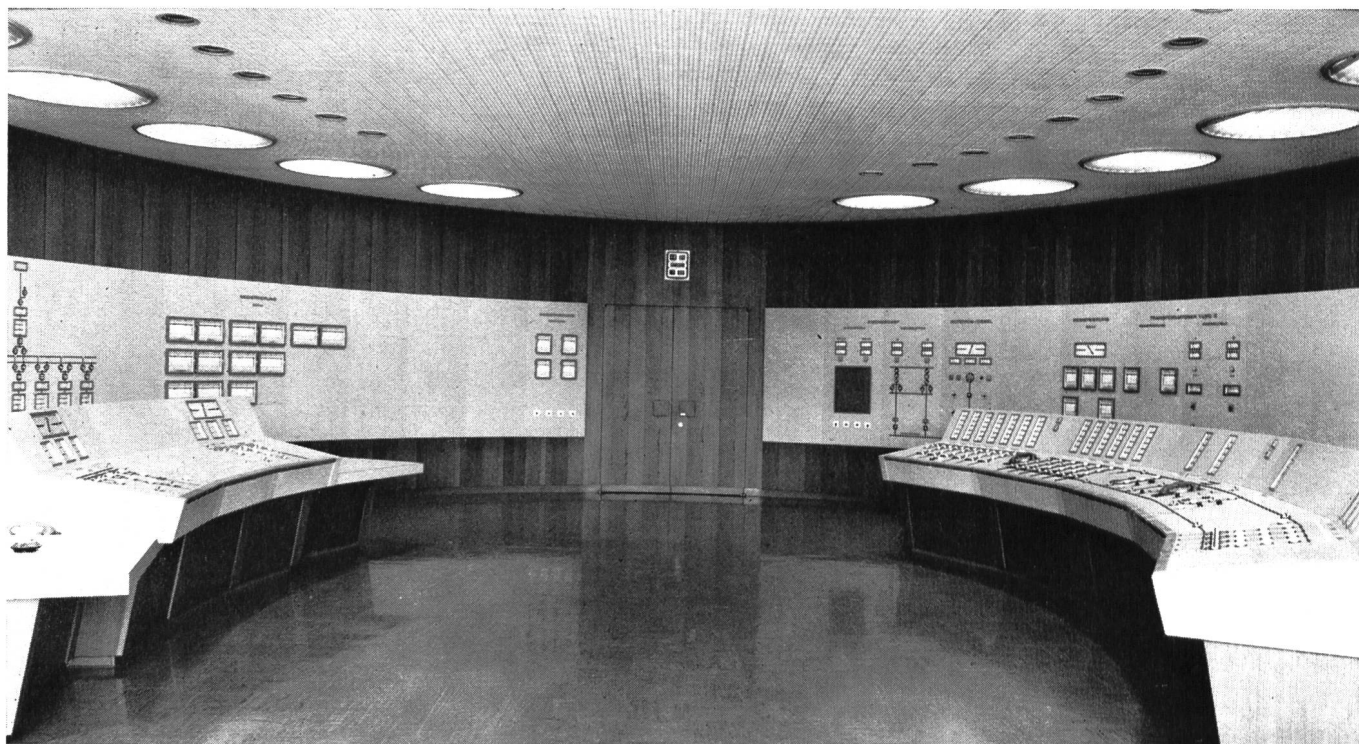
Heliswiss schafft's im Fluge

Vergessen Sie Krane, Träger  
und Maultiere!  
Transporte und Arbeiten  
aller Art besorgt der Helikopter  
besser, billiger und schneller.

Heliswiss hat Erfahrung in allen  
erdenklichen Helikopter-  
Operationen.  
Verlangen Sie bitte unverbindliche  
Beratung und Offerten.

Schweizerische Helikopter AG  
Flugplatz Bern-Belpmoos  
3123 Belp  
Telefon 031 54 33 11  
Offert- und Einsatzbüro  
Telefon 031 54 33 14

Heliswiss 



**ELECTRO-TABLEAUX BIEL-BIENNE**

Kleincomputer  
zur Verarbeitung digitaler Daten,  
anpassungsfähig, zuverlässig und  
vielseitig programmierbar

# *dataflex*

## AREGA CONTRA ELSTOR ELSWITCH FAAST

Überwachung von Produktionsabläufen. Kontrolle der Betriebszustände von elektrischen und industriellen Anlagen.

Zentrale Steuerung von Verkehrsregelungsanlagen.

Temporäre Speicherung von 24000 Fernschreibzeichen.

Automatisches Speichervermittlungssystem für Fernschreibnetze.

Vollautomatischer Weckdienst über das Telephonnetz.

«*dataflex*»-Kleincomputer erfassen, speichern, ordnen, verknüpfen digitale Daten aller Art und überwachen, steuern, optimieren Energieversorgungs- und Verteilanlagen, Produktionsabläufe, Nachrichtenzentralen, Verkehrsregelungsanlagen, usw.

Techn. Daten für AREGA:

Speicherkapazität: 8-28 kbyte zu 8 bit

Eingangskonzentrator: bis 2000 Linien

Abfragezykluszeit: 5 oder 10 ms

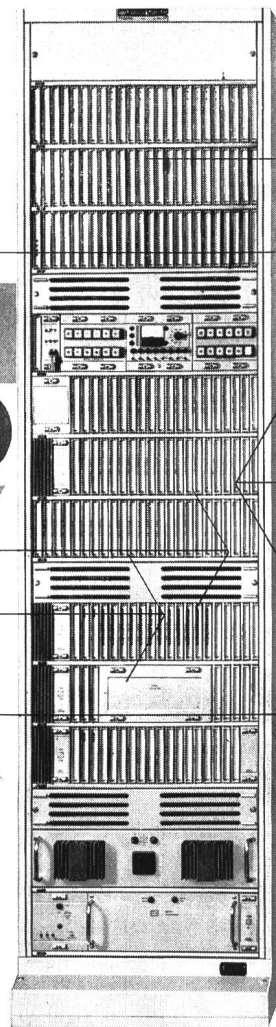
Speicherzykluszeit: 6,5  $\mu$ s

Programmierung: leicht erlernbare Maschinensprache; *Dataflex*-Assembler

Zeitbasis: Quarzstabilisierter Steuer-Oszillator, Uhrzeit programmiert und synchronisierbar

Speisung: vom Netz, Programm- und Informationsschutz bei Speisefall

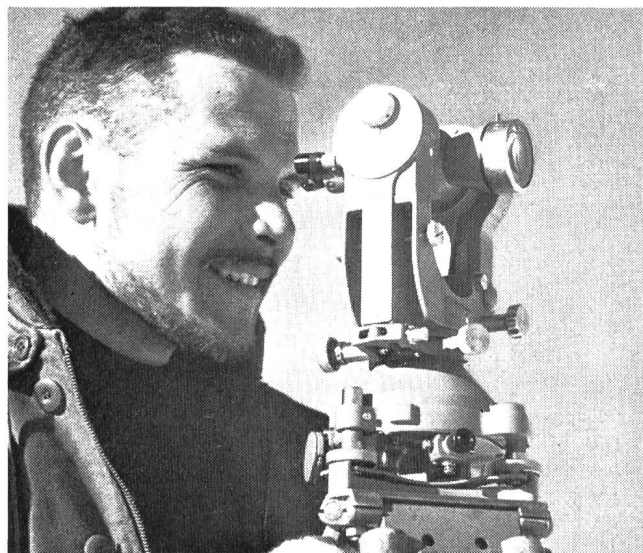
Konsolgeräte: Ein- und Ausgabe-Schreibmaschine, Instruktionsskonsole, Lochstreifenleser- und Stanzer.






**Hasler**

HASLER AG  
3000 Bern 14 (Schweiz)  
Telephon 031 65 2111  
Telex 32 413 hawe ch

# Vermessungs - Instrumente von hoher Präzision



<b>Nivelliere</b>		NKO1	Baunivellier
		N10	Kleines Ingenieurnivellier
		N2	Ingenieurnivellier
		NA 2	Automatisches Ingenieurnivellier
		N3	Präzisions-Nivellier
<b>Theodolite</b>		TO	Bussolen-Theodolit
		T1-A	Repetitions-Theodolit
		T16	Tachymeter-Theodolit
		T2	Universal-Theodolit
		T3	Präzisions-Theodolit
		T4	Universal-Instrument
<b>Tachymeter</b>		RDS	Diagrammtachymeter (V)
		RDH	Doppelbildtachymeter (H)
		RK1	Reduktions-Kippregel
		DM1	Distanz-Messkeil
		BL	2m-Basislatte (Invar)
		TM10	Telemeter

Präzisions-Messlatten, Pentagon-  
winkelpismen, Präzisions-Reisszeuge  
aus rostfreiem Chrom-Stahl

Wild Heerbrugg Aktiengesellschaft  
9435 Heerbrugg/Schweiz

**WILD**  
HEERBRUGG

Zur erfolgreichen Tätigkeit während 75 Jahren gratulieren wir der

## **Motor-Columbus AG Baden und Elektrowatt AG Zürich**

und danken den jubilierenden Firmen für die gute Zusammenarbeit.

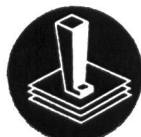
Wir sind auf dem Gebiet Anstrichmaterialien für Wasserkraftwerke und Atomkraftwerke führend und wir können auf die folgenden praxisbewährten Produkte hinweisen:

### **Biladur-A-Emaile**

mit sehr guter Oberflächenhärte und Abriebfestigkeit, z. B. für Turbinen, Kugelschieber, Böden. Ausserordentlich beständig gegen Kondenswasser, Waschmittel, Öle und Fette sowie Alkalien. Ebenfalls beständig gegen radioaktive Strahlen und Dekontaminier-Lösungen.

### **Lazoplex**

(Kunstharzmattfarbe wasserverdünnbar) — nicht vergilbend und sehr gut alterungsbeständig. Für Wandanstriche mit sehr guter Waschfestigkeit.



**DR. A. LANDOLT AG ZOFINGEN**  
Farben- und Lackfabriken



### **Freileitungsbau**

Projektierung und Bau von Hochspannungsleitungen mit Holz-, Beton- und Gittermasten, Beleuchtungsanlagen, Bau von Kabelanlagen.

### **Betriebseinrichtungen**

Palettengestelle  
Mehrzweckgestelle  
Werkzeugschränke  
Werkbankanlagen  
Industrie-  
Reinigungsanlagen

### **El. Installationen und Telefonanlagen**

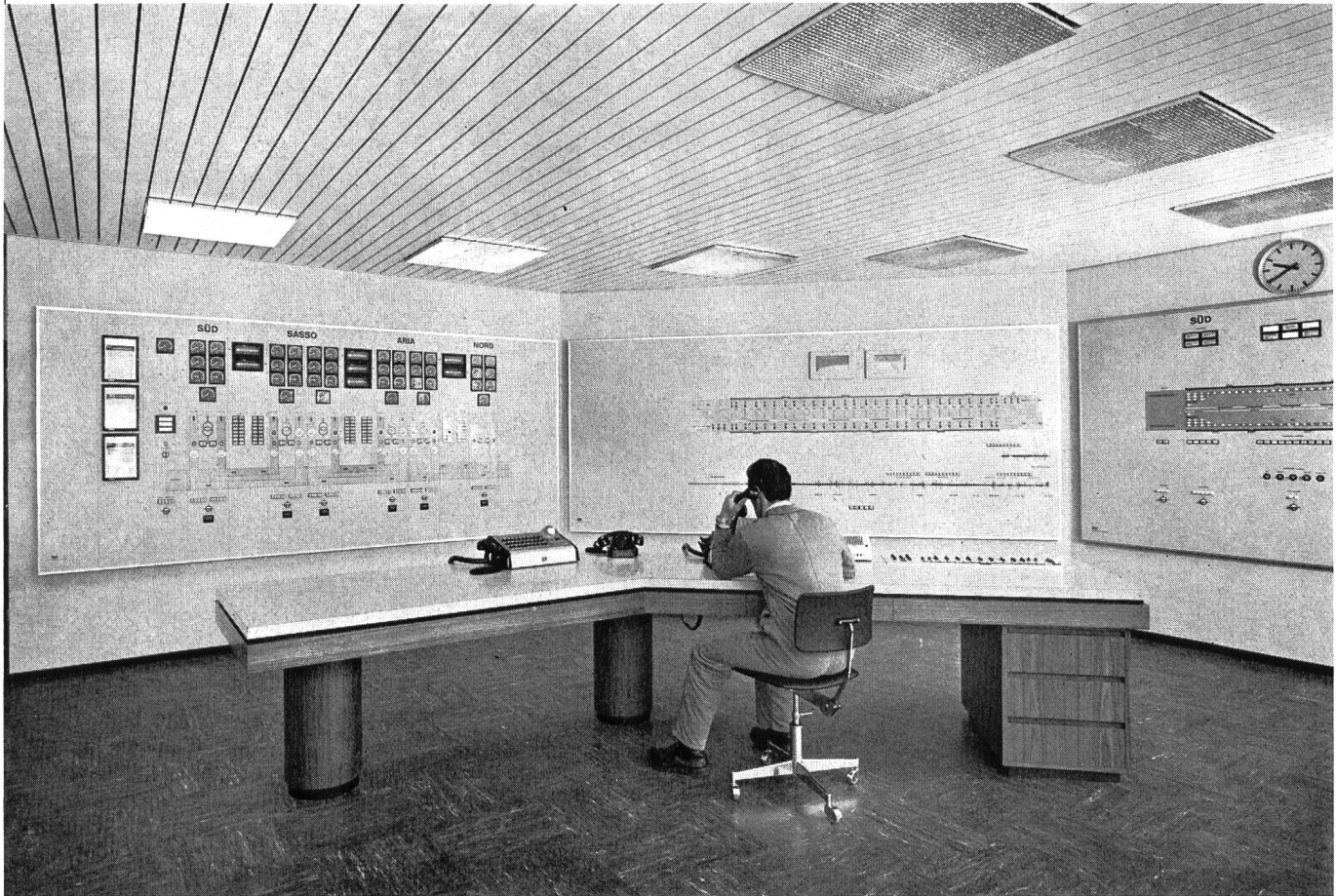
Projekte und Ausführung von elektr. Installationen für Industrie, Gewerbe und Wohnungsbau, Telefoninstallationen der Konzessionen A und B.

**LEBAG AG 5430 Wettingen**

Wynernstrasse 20 Telefon 056 / 6 68 88



# ***Zukunft mit CMC***



## ***Wir verfügen über Spezialisten***

*Zu unserem Verkaufsprogramm gehören nicht nur unsere erstklassigen Apparate, sondern auch ein umfassendes Engineering im Anlagen- oder Steuerungsbau. Aufgrund der öffentlichen Submission über die Ausführung der elektrischen Anlagen im San-Bernardino-Tunnel ist uns die Detailplanung, die Fabrikation und die Montage der Kommandoraumanlagen, der Ventilationssteuer- und -schaltanlagen sowie die Beleuchtungssteuerung samt der damit zusammenhängenden Inbetriebsetzung übertragen worden. Die Abbildung zeigt eine Teilansicht des Kommandoraumes. Von hier aus erfolgt die Überwachung aller Tunneleinrichtungen.*

# **CMC**

***Carl Maier + Cie***

*Elektrische Schaltapparate und Steuerungen*

***8201 Schaffhausen***

*Telefon 053-8 16 66*



**BLESS BAUUNTERNEHMUNG AG**

Zürich  
Aarau

Chur

Dübendorf

St. Gallen  
Solothurn

## **Tiefbau Straßenbau Brückenbau Wasserbau**

Spezialabteilung für:

**Grundwasserabsenkung System Wellpoint**

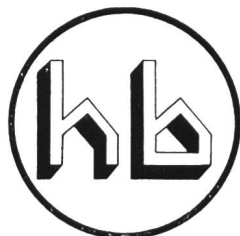
**Grundwasserabsenkung mit Brunnen**

**Bohrpfähle  $\varnothing$  60 cm bis 140 cm**

**Ortsbetonrammpfähle**

**Fertigpfähle**

**Hydraulische Unterpressungen**



## **WALTER J. HELLER AG** **Bauunternehmung** **BERN**

Sion Lugano Ilanz

HOCHBAU  
Wohnungs- und Industriebau

TIEFBAU  
Allgemeiner Tiefbau  
Tunnel-, Stollen- und Brückenbau  
Hydr. Pressrohrvortrieb





**BEWÄHRT**

in der Gruben-  
praxis, im  
Tunnel- und  
Stollenbau  
der Welt

Hochunempfindliche  
**POLEX-Zünder**

**Zünder**

für jeden Anwendungszweck

**Kondensator-  
Zündmaschinen**

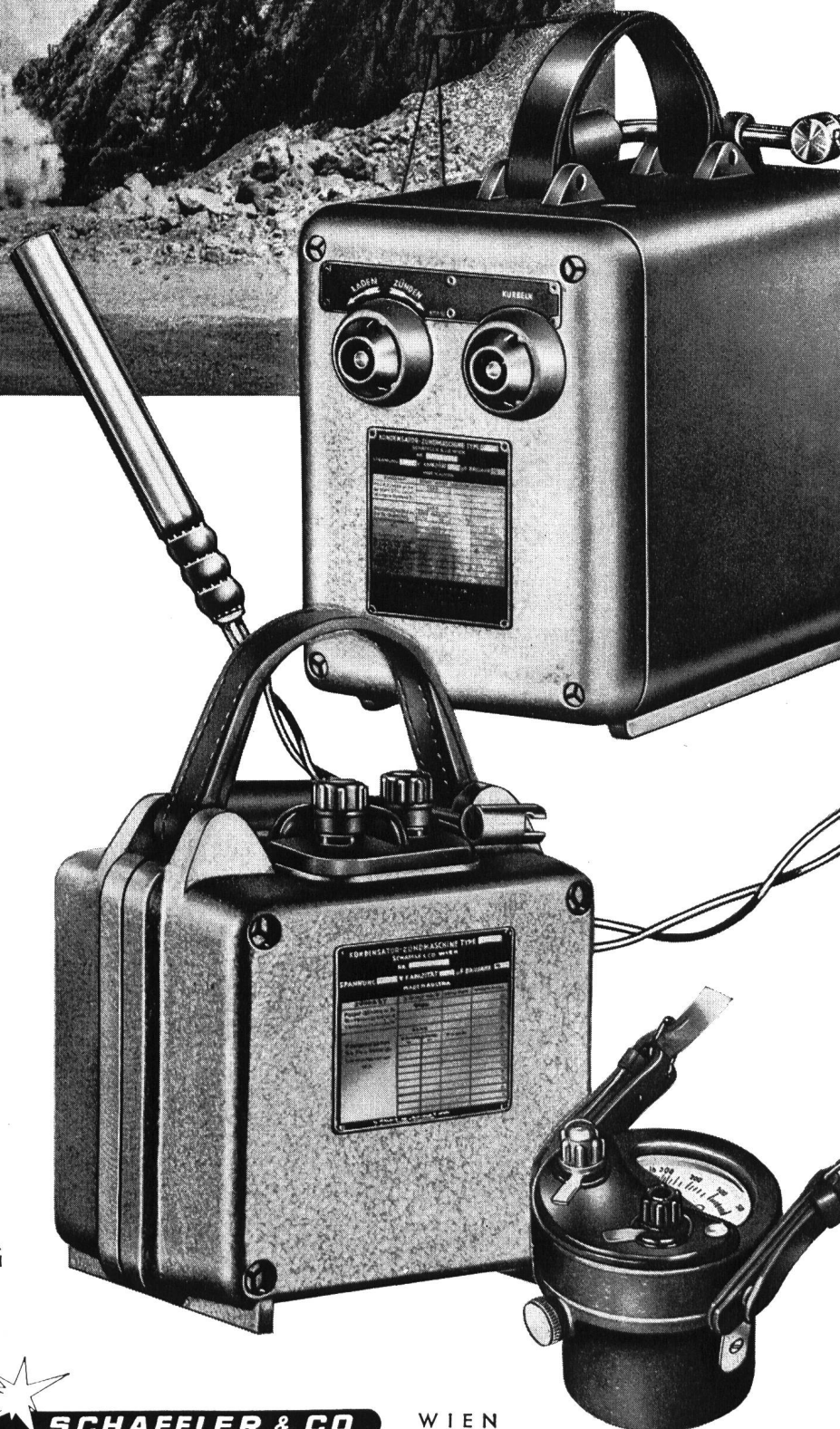
für alle Bedarfsfälle

**Ohmmeter  
und  
Prüfgeräte**



**ZURIMEX AG**

ZUG/SCHWEIZ, ALPENSTRASSE 16



VERTRETUNG DER Fg.



**SCHAFFLER & CO**

WIEN

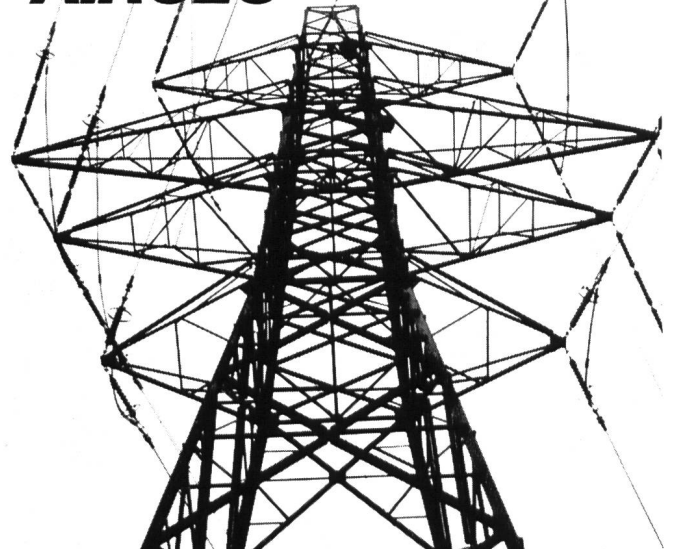
REPARATUR-SERVICE

FIRMA LOUIS DELAZZER · ST. MORITZ (GR)



Kraftwerk Ryburg-Schwörstadt AG, Rheinfelden (Schweiz)

# FRATELLI TENCONI AIROLO

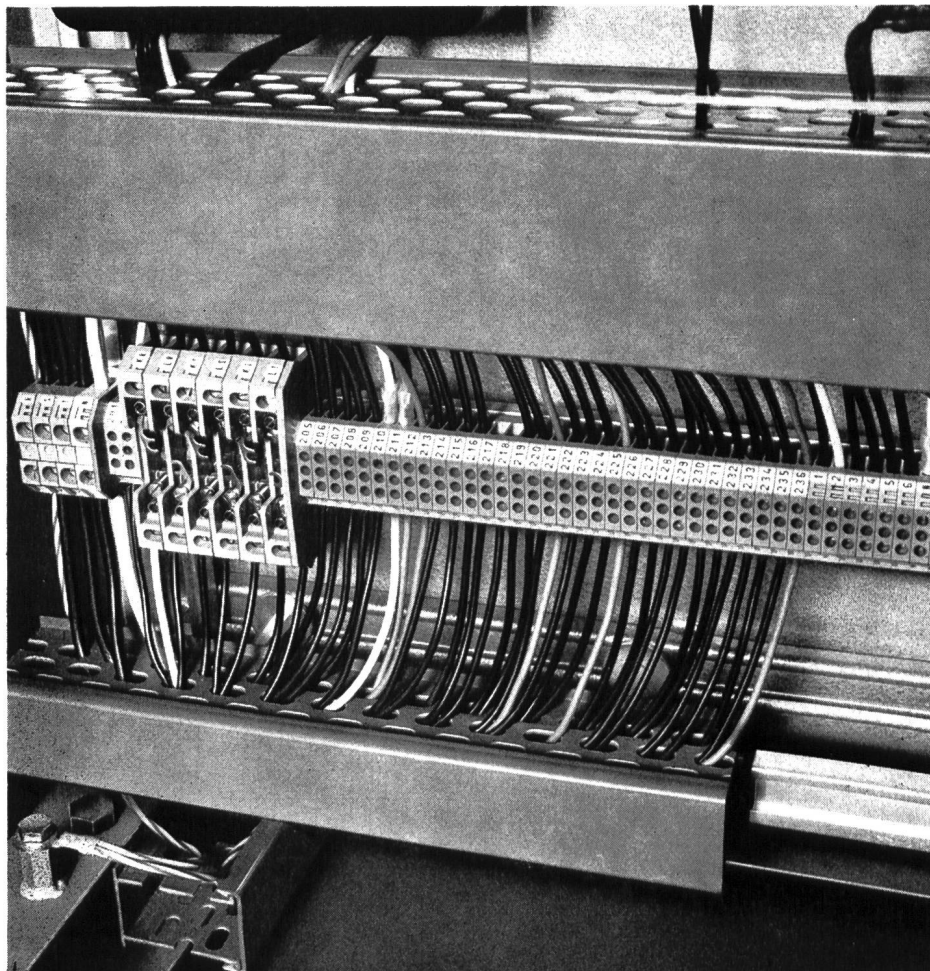


*Stahlbau, Hochspannungsmaste,  
Hochgerüste für Schaltanlagen,  
Antennenbau, Hallenbau*



Fratelli Tenconi • CH-6780 Airolo  
094 92151

Atelier S. Michels BGG



**Woertz Klemmen**  
**2,5 - 240 mm<sup>2</sup>, 500 V**  
mit gefederter Klemmvor-  
richtung, unzerbrechlichem  
Isolierkörper, guten  
Bezeichnungsmöglichkeiten  
und günstigem Preis  
für den fortschrittlichen  
Schalttafelbau

# OSKAR WOERTZ BASEL

Fabrik elektrotechnischer Artikel  
Eulerstrasse 55, CH-4002 Basel  
Ø 061-23 45 30, Telex 63 179



# Schneckenpumpen



Schneckenpumpen zur Förderung von rohen Abwässern in Kläranlagen, Kollektoren, Entwässerungs- und Bewässerungsanlagen, etc.

Ein in zahlreichen Anlagen bewährtes Produkt.

Lieferbar in Grössen zwischen 0,4 bis 3 m Ø für Förderhöhen bis 7 m in einer Stufe.

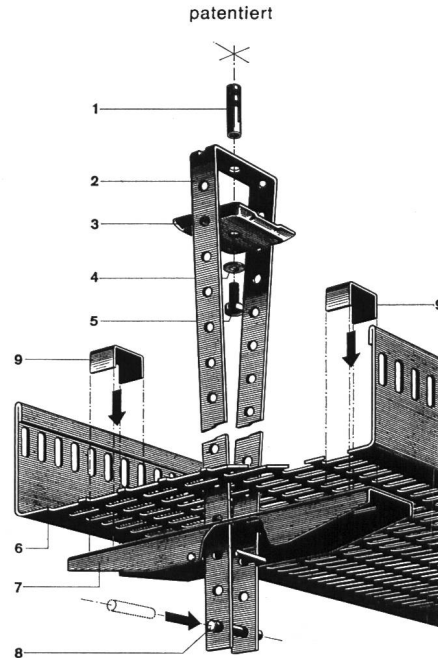
Wir beraten Sie gerne und unverbindlich.



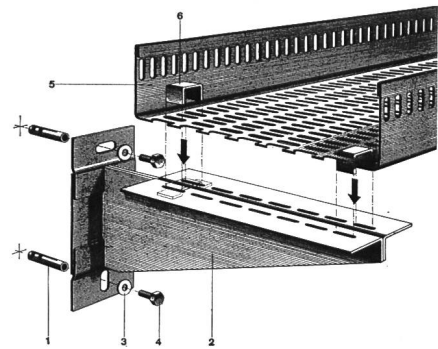
**Giroud-Olma AG**  
Maschinen- und Stahlbau  
**4600 Olten**  
Telefon 062 21 40 14

## HEER Kanal

für elektrische Kabel



Neuartige, verstellbare, zentrale Decken-Aufhängung. Kein Einfädeln mehr. Die Kabel werden gestreckt eingelegt, da keine seitlichen, störenden Aufhängungen. Keine Spezialwerkzeuge nötig. Stark verkürzte Montagezeiten, auch mit ungelerntem Personal.



Decken- und Wandbefestigungen sind normalisiert. 5 HEER-Kanalbreiten: 140, 210, 280, 350 und 420 mm. Dazu passende Zubehörteile: Horizontale und vertikale Bogenstücke, T-Stücke, + -Stücke, Reduktions- und Abzweigstücke usw.

**Einige Referenzen:** Geigy-Werke AG, Schweizerhalle — F. Hoffmann-La Roche & Co. AG, Basel und Sisseln — NOK — SBB Werkstätten Olten, Hägendorf und Yverdon — Emser Werke AG, Domat — Dätwyler AG, Altdorf — VOLG. Winterthur — CIBA AG, Basel und Monthey — Saurer AG, Arbon — Gebr. Sulzer AG, Winterthur — ETH-Neubauten Hönggerberg, Zürich — Neubau Fernsehstudio Zürich-Seebach — Höhere Technische Lehranstalt, Windisch — Kieswerke Hüntwangen und Wil bei Rafz ZH — EW der Städte Basel, Bern, Winterthur u.a.m.

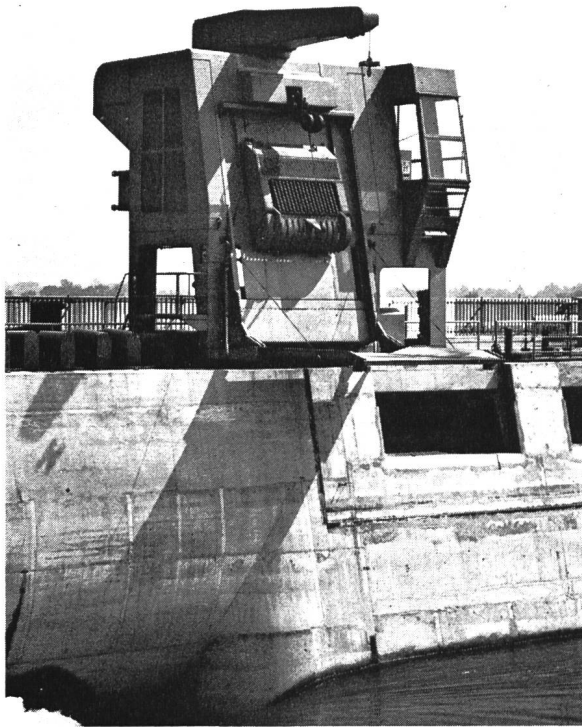


**H. Heer & Co. 4600 Olten**

Gelochte Bleche / Streckmetall  
Industriestrasse 28

**Telefon 062 211633**

Leistungsfähig — Individuell — Seit 1875



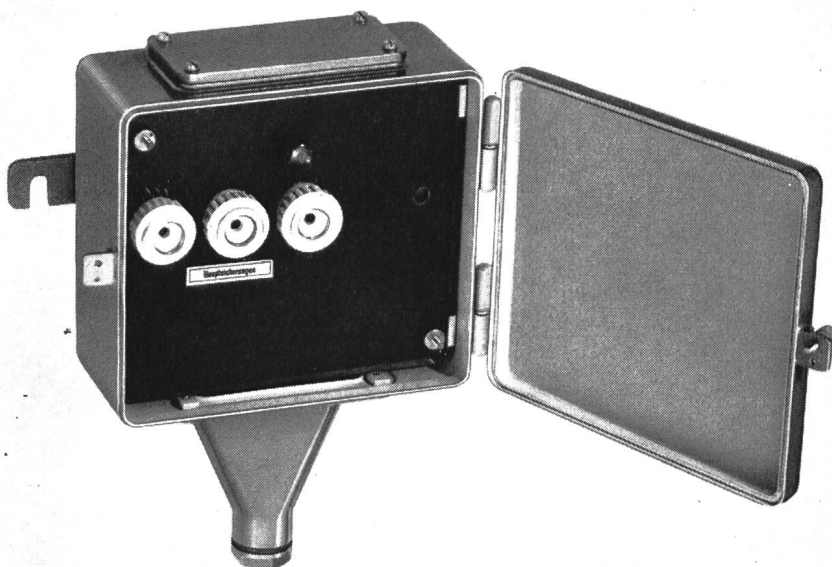
KW. Strassburg  
Rechenreinigungsmaschine mit Turmdrehkran

## Rechenreinigungs- maschinen

für Hoch- und Niederdruck-  
Kraftwerke,  
Kühlwasserfassungen  
von thermischen Zentralen,  
Abwasserkläranlagen  
usw.

**Maschinenfabrik  
JONNERET AG  
Genf**

Wer den GUTOR-Hausanschlusskasten  
verwendet findet ihn richtig.  
Technisch richtig und im Preis richtig.



GUTOR-  
Hausanschlusskasten  
25, 60, 100, 160 und 250 A.

Der GUTOR-Hausanschluss-  
kasten ist aus 1,5 mm Stahl-  
blech und glanzverzinkt.  
Zur Ausrüstung gehören  
Sicherungselemente, plom-  
bierbarer Berührungsschutz  
und eine den Vorschriften  
entsprechende Erdklemme.  
Sämtliche Kastengrößen  
sind wahlweise mit End-  
verschlüssen für Papier-  
Bleikabel, mit Stopfbüchsen  
für Tdc-Kabel und mit  
Rohranschlussplatten für  
Panzerrohre erhältlich.  
Verlangen Sie unsere Liste  
103 d.

GUTOR AG 5430 Wettingen

Telephon 056 625 25



# Sicherheit vor allem!



Kern Aarau liefert vollständige Präzisions-Meßausrüstungen zur Absteckung, Kontrolle und Überwachung von Bauwerken jeder Art. Besonders bei Deformationsmessungen an Stau-mauern und -dämmen von Wasserkraftanlagen spielen die zuverlässigen und präzisen Kern-Instrumente eine immer wichtigere Rolle.

Eine reichhaltige, illustrierte Broschüre über die verschiedenen Meßmethoden und die dafür geeigneten Kern-Ausrüstungen stellen wir Interessenten gerne zu.



## **Kern & Co. AG Aarau**

Werke für Präzisionsmechanik und Optik

---

Senden Sie mir bitte Ihre Broschüre  
«Präzisions-Meßausrüstungen»

Name

Beruf

Adresse

Bitte Coupon an Kern & Co. AG 5001 Aarau senden

---





**EMIL BAUMANN AG**  
**ALTDORF**

**INGENIEURE UND BAUUNTERNEHMUNG**

Zweigniederlassungen:  
Sion VS — Chur GR — Locarno TI

Wir empfehlen uns für die Ausführung von wasserdichtem Beton mit 10jähriger Vollgarantie, Schwindrisse sind in unserer Garantie eingeschlossen. Wasserdichter und chemisch widerstandsfähiger Beton mit 30 Prozent weniger Schwund nur mit

# EFA-FÜLLER

Auskünfte und Beratung:

**AG für wasserdichten Beton, Bern**

Landhausweg 6, 3007 Bern

Telephon 031 / 45 46 08 / 46 15 05/06

Wir sind eine  
**Spezialfirma**  
für Korrosions- und  
Oberflächenschutz,  
Isolationen  
im Gewässerschutz  
und empfehlen uns  
bestens für die  
Ausführung von

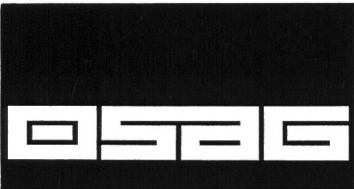


- **Sandstrahlreinigung**
- **Spritzmetallisierung**
- Schutzanstriche
- Kunststoff-Beschichtungen
- Tankisolationen
- Tankkeller-Auskleidungen
- Fugen-Abdichtungen

#### **Beratungen**

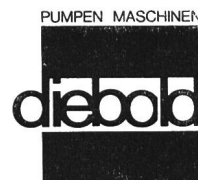
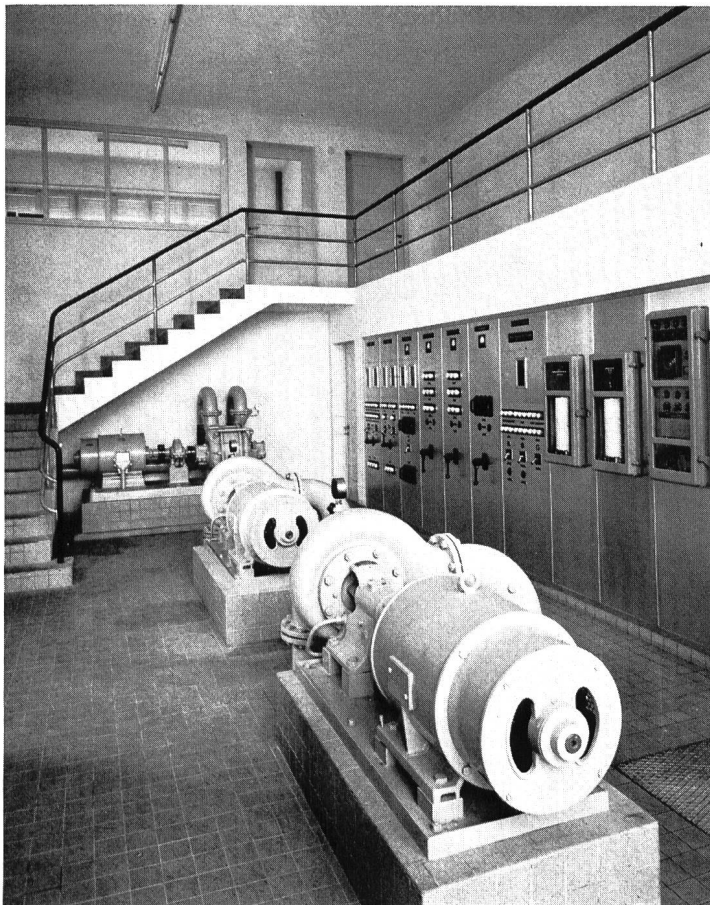
in allen Fragen des Korrosions- und Oberflächenschutzes.

Alle Arbeiten führen wir in unserem modernsten Werk oder auf Montage aus.



**SCHRÖCKEL OBERFLÄCHENSCHUTZ AG ELGG**

Telefon 052 47 29 21—24



liefert nicht nur Pumpen für  
Trinkwasser, Brauchwasser,  
Schmutzwasser, Fäkalien usw.  
**Diebold** baut auch ganze  
Anlagen.

Lassen Sie sich durch  
unsere Spezialisten  
beraten

**Gebr. Diebold AG**  
**Pumpenbau**  
**CH-5400 Baden**

Telefon (056) 2 56 77

# Feuer gelöscht!

Sekunden können entscheidend sein, zwischen «Strohfeuer» und Katastrophe. Verfügen Sie über wirksame Mittel, um einen Brand beim Ausbruch zu bekämpfen? Sind diese Einrichtungen zuverlässig und sofort betriebsbereit?

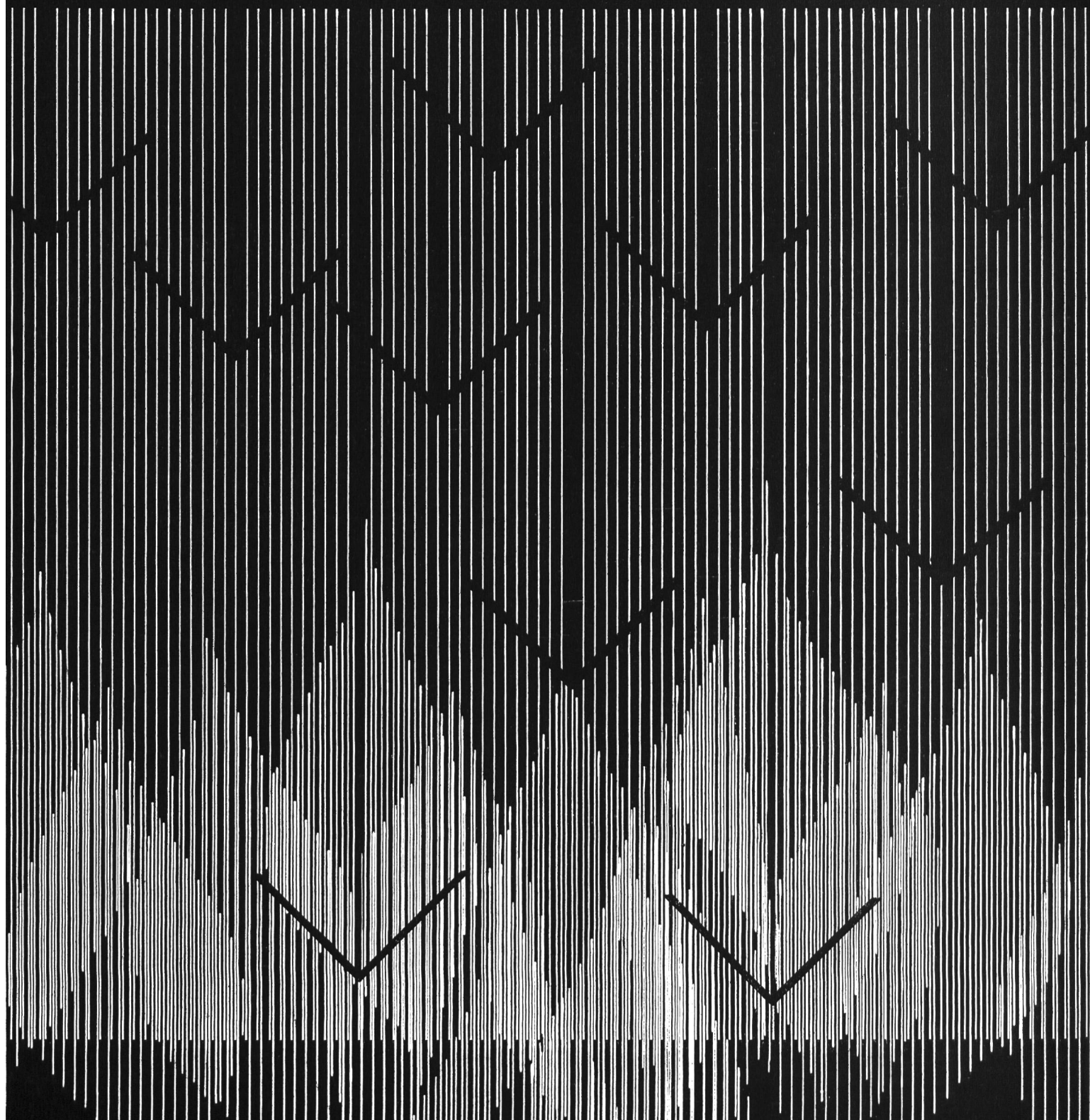
Die SIFRAG baut vollautomatische Brandschutzanlagen.

**Sprinkleranlagen** zum Schutz von Personen, Sachwerten und Produktionsanlagen:  
in Verkaufslökalen, Bürogebäuden, Hotels, Spitälern, Theatern, Kinos, Versammlungsräumen, Parkgaragen, Industriebetrieben, Lagergebäuden, usw.

**CO<sub>2</sub>-Brandschutzanlagen** für Feuerbekämpfung in elektrischen Anlagen, Farbspritzständen, Druck- und Textilmaschinen, Elektronenrechnern, kleinen Lagerräumen, Labors, usw.

**Stationäre SIFRAG-Feuerlöschanlagen:**  
Ihre stets einsatzbereite Hausfeuerwehr!

**SIFRAG**  
Luft- und Klimatechnik Frei AG  
Abteilung Brandschutz  
3018 Bern, Bahnhofsweg 70  
Tel. 031 - 56 25 25  
Zürich - Basel - Lausanne

The logo for SIFRAG, featuring the word "SIFRAG" in a bold, sans-serif font. To the left of the text is a stylized graphic element consisting of several horizontal lines of varying lengths, creating a sense of motion or a stylized 'S'.





Industriebau  
Wohnbau  
Brückenbau  
Kanalbau  
Wasserhaltungen  
Rammarbeiten



# Spaltenstein

Spaltenstein AG

Hoch+Tiefbau

Schaffhauserstrasse 372  
8050 Zürich



# Elektrische Raum- heizungen

## Accum

Accum AG  
8625 Gossau ZH  
051 78 64 52

Überall  
begegnen Sie  
ihnen, in  
Wohnhäusern,  
Geschäfts-  
häusern,  
Fabriken,  
öffentlichen  
Gebäuden  
usw.

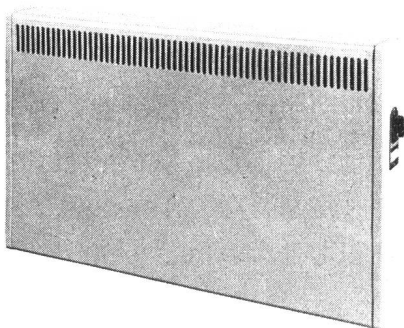
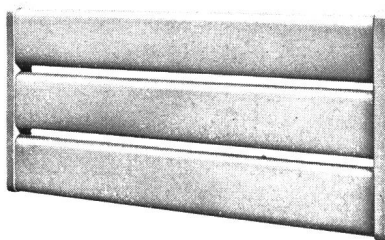
Idee,  
Konstruktion,  
Formgebung  
und Wirkungs-  
weise der  
elektrischen  
Accum-Raum-  
heizungen  
sind  
anerkannte  
Pionier-  
leistungen.

Die  
elektrischen  
Accum-Raum-  
heizungen  
passen sich  
jedem Raum  
an, schmücken  
ihn — oder  
treten  
dezent in den  
Hintergrund,  
sind leicht  
montierbar.

Einige  
Anwendungs-  
gebiete:

Einfamilien-  
häuser  
Mehrfamilien-  
häuser  
Schwimmbäder usw.

Garagen  
Schulhäuser  
Turnhallen  
Kindergärten  
Ferienheime  
Kirchen  
Ladenlokale  
Tankstellen  
Treibhäuser  
Ausstellungs-  
hallen  
Lagerräume



# Immer mehr

staatliche und private Institute  
entscheiden sich für KILLER-Elementbau.  
Die modernsten Laboreinrichtungen können mit

Normelementen in bedeutend  
kürzerer Zeit ausgeführt werden. Mehr als  
20 Labors für Gewässerschutz  
und Kläranlagen sind von uns in den letzten  
Jahren gebaut worden.

Auch in der neuen Kläranlage «Röti»  
haben wir die Laboreinrichtungen  
projektiert und ausgeführt.



KL 70 

# killer

J. Killer AG Laborbau 5300 Turgi  
Telefon 056 / 3 11 88  
Zweigbüro: Aebistrasse 92, 2500 Biel  
Telefon 032 / 3 37 68



## Ceander – das Stichwort für mühelose und sichere Montage

Ceander-Netzkabel besitzen einen konzentrischen Null-Leiter aus wellenförmig angeordneten Kupfer-runddrähten, der beim Spleißen bündelweise abgehoben werden kann. Das Unterbrechen des Null-Leiters beim Montieren von Abzweigmuffen ist mit dieser durchdachten Kabelkonstruktion endgültig vorbei! In einem Verteilnetz mit zahlreichen Abzweigungen ist dies ein großer Vorteil, denn die Zuverlässigkeit der Erdverbindung und die Sicherheit der ganzen Anlage werden ganz wesentlich verbessert. Ceander-Netzkabel können ohne zusätzliche Armierung im Erdboden verlegt werden. Deshalb sind diese Kabel wesentlich leichter und beanspruchen weniger Raum. Ceander-Netzkabel haben sich im In- und Ausland seit Jahren bestens bewährt. Verlangen Sie unsere ausführlichen Unterlagen.

---

**Ceander – Netzkabel**

***Dätwyler***

---




Sondierungen  
Fels- und Lockergesteinsbohrungen  
Injektionen  
Verankerungen  
Filterbrunnen  
Bohrpfähle  
Pfehlwände Schlitzwände

**swissboring**

8022 Zürich  
1000 Lausanne

Theaterstrasse 20  
Av. de la Gare 50

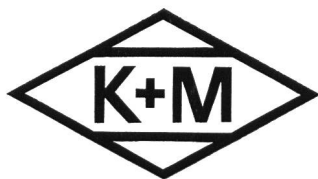
051 - 47 14 41  
021 - 22 82 81



**PRÄZISIONSABSTECKUNGEN UNTER TAG**

**GEODÄTISCHE KONTROLLMESSUNGEN  
AN STAUMAUERN**

**Ingenieurbureau Walter Schneider AG Chur**



Hoch- und Niederspannungsanlagen  
Elektrische Installationen jeder Art  
Schalt- und Verteilanlagen

Aktiengesellschaft **KUMMLER & MATTER 8026 ZÜRICH**

Hohlstrasse 176 051/44 42 40 Filialen in Chur, Martigny, Spreitenbach





Wir gratulieren  
den beiden Unternehmen  
Motor Columbus AG  
und Elektrowatt AG  
zu ihrer 75jährigen  
erfolgreichen Tätigkeit

## Vielfalt der Produkte – zum Zählen, Messen, Steuern, Regeln

Die Produkte des Landis & Gyr-Konzerns haben – trotz ihrer Verschiedenartigkeit – einen verbindenden, gemeinsamen Nenner: sie dienen alle in irgendeiner Form dem Zählen, Messen, Steuern und Regeln.

Die wichtigsten Produktgruppen sind:

- Elektrizitätszähler
- Fernwirktechnik
- Rundsteuerung
- Heizungs-, Lüftungs- und Klimatechnik
- kernphysikalische Meßgeräte
- Impulstechnik
- Telephonie
- Verkaufs- und Münzwechsellautomaten
- Industrie-Komponenten
- Zeitschaltwerke
- Schutzschalter

Landis & Gyr ist eine der führenden Firmen der Meß- und Regeltechnik. Zum Konzern gehören 16 Werke und eigene Verkaufsgesellschaften in mehreren Kontinenten. Der Umsatz des Konzerns beträgt rund eine halbe Milliarde Franken.

Eine weltweite Verkaufs- und Service-Organisation von 150 Vertretungen in über 100 Städten betreut die Kunden in aller Welt. Bei Landis & Gyr sind insgesamt 13 000 Arbeitnehmer tätig, 6000 davon allein im Ausland. In mehreren Ländern werden Landis & Gyr-Produkte durch unabhängige Lizenznehmer hergestellt.

**LANDIS & GYR**

**LANDIS & GYR AG ZUG 042 · 24 11 24**

Elektrizitätszähler Fernwirktechnik Rundsteuerung Wärmetechnik Kernphysik





## **Wir sind für die Spannungen zwischen den Ländern Europas.**

Wir sind für die friedlichen Spannungen zwischen Deutschland und der Schweiz, Frankreich und England, Holland und Belgien, Oesterreich und Italien, Spanien und Portugal, Dänemark und Schweden, Finnland und Norwegen.

Die friedlichen Spannungen der Elektrizitätswirtschaft.  
Gemessen in Volt und Kilovolt.

Schon Jahre vor EWG und EFTA kannte Europa den elektrischen Zusammenschluss über alle Grenzen und nationalen Unterschiede hinweg: Den europäischen Netzverbund.

Der europäische Netzverbund fördert seit Jahren das wirtschaftliche Wachstum aller beteiligten Länder, indem er aus zwei Dutzend kleinen Netzen ein grosses macht.

Motor-Columbus, jetzt 75 Jahre alt, hat von Anfang an dazu beigetragen.

**Technik fängt mit Denken an.**

**MOTORCOLUMBUS**

AG für elektrische Unternehmungen Baden/Schweiz

**SPEICHERSEEN DER ALPEN  
BASSINS D'ACCUMULATION DES ALPES**

Massstab/Echelle 1:1000 000

Herausgeber: Schweizerischer Wasserwirtschaftsverband  
Editeur: Association suisse pour l'aménagement des eaux  
Baden 1970

Graphische Bearbeitung: H. Kern-Kressmann, Wettingen  
Travaux graphiques: Art Institut Orell Füssli AG, Zürich

**LEGENDE:**

- natürliche Seen/lacs naturels
- Speicherseen/bassins d'accumulation
- Nummer bestehender Speicherseen bis 1954  
numéro des bassins d'accumulation existants en 1954
- Nummer für den Zuwachs 1955 bis 1969  
numéro de l'augmentation de 1955 à 1969
- Abgrenzung der betrachteten Zonen im Alpenraum  
lignes de séparation des différentes régions des Alpes
- Landesgrenze/fronière



Beilage zum Sonderheft  
«Speicherseen der Alpen»  
(BWW-Zeitschrift «Wasser- und Energiewirtschaft»  
NRW-Hft 9/1970)

Annexe au Numéro spécial  
«Bassins d'accumulation des Alpes»  
(Revue ASAE «Cours d'eau et énergie»  
No 9/1970)