

Zeitschrift: Wasser- und Energiewirtschaft = Cours d'eau et énergie
Herausgeber: Schweizerischer Wasserwirtschaftsverband
Band: 62 (1970)
Heft: 11-12

Werbung

Nutzungsbedingungen

Die ETH-Bibliothek ist die Anbieterin der digitalisierten Zeitschriften auf E-Periodica. Sie besitzt keine Urheberrechte an den Zeitschriften und ist nicht verantwortlich für deren Inhalte. Die Rechte liegen in der Regel bei den Herausgebern beziehungsweise den externen Rechteinhabern. Das Veröffentlichen von Bildern in Print- und Online-Publikationen sowie auf Social Media-Kanälen oder Webseiten ist nur mit vorheriger Genehmigung der Rechteinhaber erlaubt. [Mehr erfahren](#)

Conditions d'utilisation

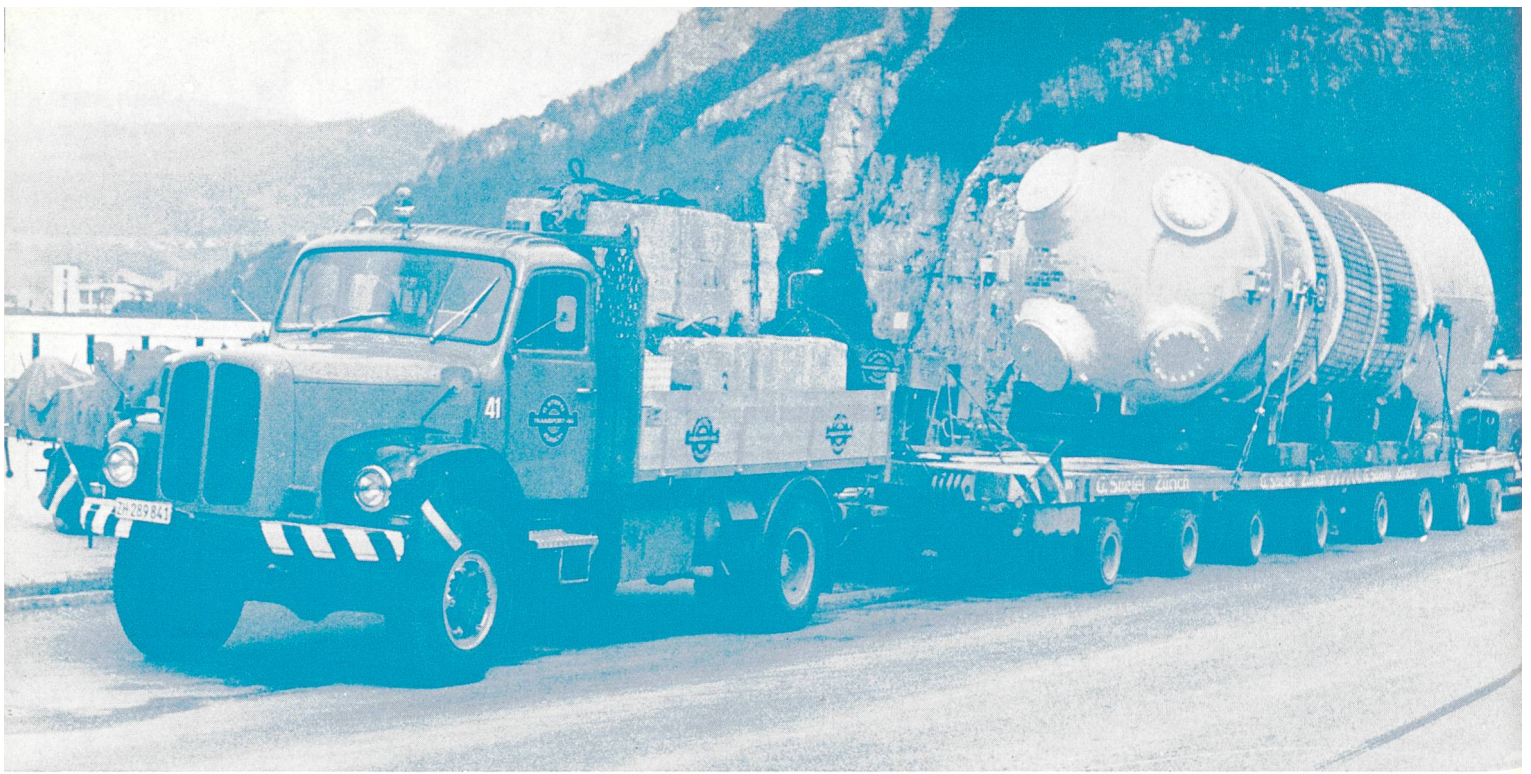
L'ETH Library est le fournisseur des revues numérisées. Elle ne détient aucun droit d'auteur sur les revues et n'est pas responsable de leur contenu. En règle générale, les droits sont détenus par les éditeurs ou les détenteurs de droits externes. La reproduction d'images dans des publications imprimées ou en ligne ainsi que sur des canaux de médias sociaux ou des sites web n'est autorisée qu'avec l'accord préalable des détenteurs des droits. [En savoir plus](#)

Terms of use

The ETH Library is the provider of the digitised journals. It does not own any copyrights to the journals and is not responsible for their content. The rights usually lie with the publishers or the external rights holders. Publishing images in print and online publications, as well as on social media channels or websites, is only permitted with the prior consent of the rights holders. [Find out more](#)

Download PDF: 13.01.2026

ETH-Bibliothek Zürich, E-Periodica, <https://www.e-periodica.ch>



200-Tonnen-Lasten im 30-km-Tempo

auf Europas Strassen ist unsere Spezialität. Wir haben den modernsten und leichtesten Schwertransport-Anhänger mit 220 t Nutzlast.

16 Achslinien auf 20 Meter Länge schonen die Strassen und passen sich allen Brückenkonstruktionen an.

Unter dem Stiefel-Signet verkehren

- die stärksten Schlepper der Schweiz
- die modernsten Schwertransport-Fahrzeuge Europas
- die leistungsfähigsten Einrichtungen für Fabrikumzüge
- Pneuکرane bis 105 Tonnen Hubkraft und bis 90 Meter Hakenhöhe

Unsere Devise **rasch - sicher - rationell**



Verlangen Sie:

- unsere Transport-Vorschläge
- unsere Montage-Projekte
- unsere Prospekte über 63 verschiedene Geräte, Fahrzeuge, Hubeinrichtungen
- und wenn's pressiert über eine unserer 56 Funkstationen

8045 Zürich: Uetlibergstr. 20
Tel. 051 / 33 11 33 (6 Linien)
und 051 / 35 44 35 (5 Linien)
Telex 54402

Eine Verbindung, bitte.
Wir stellen sie her.

[illegible]

Wir möchten der PTT nicht in die Quere kommen. Schliesslich ist sie einer unserer besten Kunden. Die Verbindung, die wir herstellen, ist das Telefonkabel. Wie es Sie mit Hombrechtikon oder mit Genf verbindet.

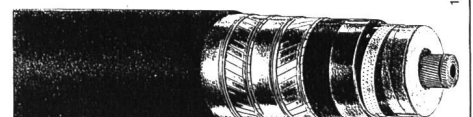
Obwohl man in der ganzen Schweiz den ganzen Tag über unsere Produkte spricht, sich freut, sich beklagt, kennt man sie kaum. Wir meinen die Telefonkabel, die in den Boden oder auf den Grund von Gewässern verlegt sind.

Auch wenn wir dafür nur ein paar wenige Kunden haben, wollen wir uns nicht länger verkriechen. Telefonkabel sind nämlich eines unserer anspruchsvollsten Produkte. Und darum zeigen wir sie gerne.



Flachdrahtarmiertes, bündelverseiltes Telefonkabel

Natürlich hängen Sie noch an manchem anderen «Draht» aus Brugg. Zum Beispiel an diesem ganz heissen:



Höchstspannungs-Oelkabel für 420 000 Volt

KABELWERKE BRUGG AG

5200 Brugg 056 - 41 11 51



Wie ist das nun mit der «Unsicherheit am Anlagemarkt»?

Jetzt, da die Aktienkurse tief liegen, liest man im Wirtschaftsteil der Zeitungen öfters von dieser Unsicherheit. Und mancher wundert sich darüber. Denn es fehlt bei uns ja nicht an Arbeit und Verdienst. Immer mehr Leute kommen in die Lage, regelmässig einen Teil ihres Salärs beiseite zu legen. Aber wo anlegen, wenn einen das Gerede von der Unsicherheit selbst unsicher macht?

Da darf man wohl sagen, dass die vielzitierte Unsicherheit vor allem für jene zutrifft, die bei ihren Investitionen mit kurzfristigen Gewinnen rechnen. Es gibt aber eine Anlageform, die man auch jetzt und gerade jetzt empfehlen kann, weil sie auf lange Sicht (mindestens 10 Jahre) angelegt ist und darum auch längere Börsenbaissen überdauert: den Investmentplan.

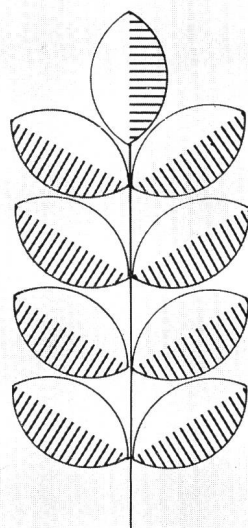
Der Rat, jetzt einen Investmentplan abzuschliessen, ist also nicht aus der Luft gegriffen. Es gibt – ausser diesem Hinweis – noch Gründe, die Sie sich vom Fachmann der SBG erklären lassen sollten. Rufen Sie doch die nächste SBG-Geschäftsstelle an und vereinbaren Sie ein unverbindliches Gespräch mit dem zuständigen Berater.



SCHWEIZERISCHE BANKGESELLSCHAFT



75 JAHRE
ELEKTRO-WATT
ZÜRICH



75 JAHRE
MOTOR-COLUMBUS
BADEN

zwei ganz besondere Ereignisse

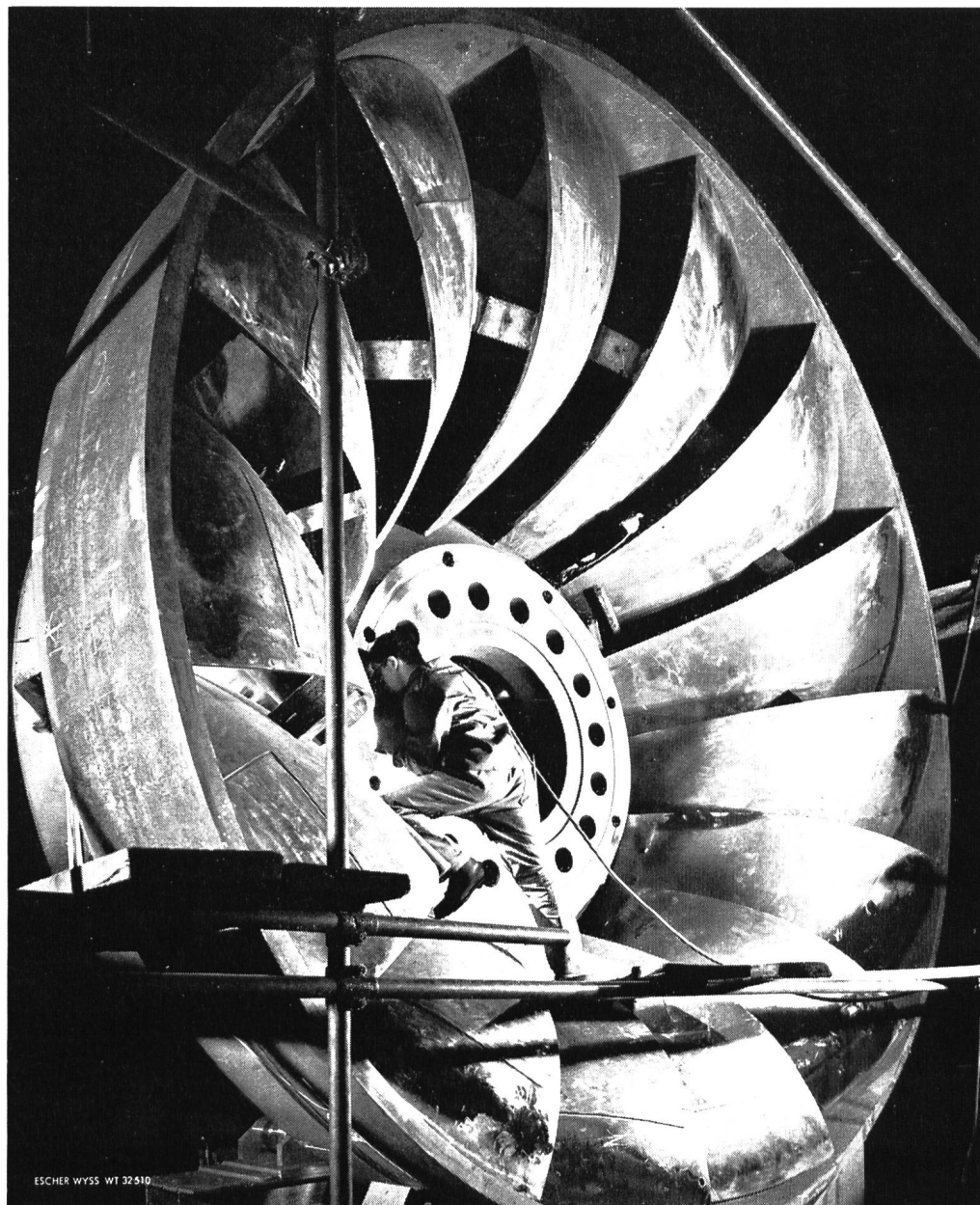
Den beiden Jubilarinnen gratulieren wir bestens für ihre hervorragenden und bemerkenswerten Leistungen und wünschen weiterhin eine so erfolgreiche Tätigkeit.

In den 53 Jahren unseres Bestehens durften wir für die beiden Gesellschaften, speziell für ihre Ingenieur-Unternehmungen, in der Schweiz und im Ausland in den verschiedensten Bausparten tätig sein. Mit unserer Gratulation verbinden wir deshalb gerne unseren Dank.

DIE LOSINGER-UNTERNEHMUNGEN

Wir gratulieren

den beiden Ingenieurunternehmungen
ELEKTRO-WATT und MOTOR-COLUMBUS
zu ihrer 75jährigen, erfolgreichen, weltweiten Tätigkeit
auf dem Gebiete der Kraftanlagen



Kraftwerk Xavantes,
Brasilien:
Vier vertikale Francis-
turbinen von je 106 000 KW
unter 73,7 m Fallhöhe bei
128,6 U/min. Die dazugehö-
rigen Laufräder von zirka
4700 mm Außendurch-
messer werden zum ersten-
mal für eine solche Aus-
führung aus Schaufeln und
Ringern zusammen-
geschweißt.

ESCHER WYSS®



Escher Wyss AG
8023 Zürich / Schweiz Tel. 051 / 44 44 51

Escher Wyss GmbH
798 Ravensburg / Deutschland Tel. 0751 / 831

De Pretto-Escher Wyss S.p.A.
36015 Schio (Vicenza) Italia Tel. 0445 / 2 30 20

Bell Maschinenfabrik AG
6010 Kriens / Schweiz Tel. 041 / 41 41 41

Millspough Limited
Sheffield S9 1HJ / England Tel. 0742 / 42 411

Maschinenfabrik Andritz Actiengesellschaft
8045 Graz-Andritz / Oesterreich Tel. 03122 / 61 580

Mitteilungen

Periodisch erscheinendes technisches Mitteilungsblatt der Accumulatoren-Fabrik Oerlikon, 8050 Zürich

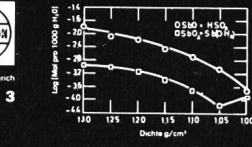


Fig. 14 Löslichkeitskurven und Antimonien in Schwefelsäure nach Ruetsch und Antionein (°C)

Chemische Probleme bei der Fabrikation von Bleiakкумуляtoren

Zur Theorie der Stromliefernden Vorgänge

Unter Akkumulator versteht man einen wieder aufladbaren elektrochemischen Energiespeicher. Die elektrische Energie wird in Form energiereicher chemischer Verbindungen in plattenförmigen Elektroden gespeichert, die in einem meist wässrigen Elektrolyten tauchen. Die Umwandlung von elektrischer in chemische Energie vollzieht sich beim Laden des Akkumulators mit Gleichstrom. Dabei bilden sich unter dem Einfluss des elektrischen Stromes aus energiearmen Stoffen solche mit höherem Energiegehalt. Solche Stoffe haben allgemein die Tendenz, von selbst wieder in einen Zustand mit kleinerer Energie überzugehen, wenn man ihnen dazu die Möglichkeit gibt. So ist z. B. die Tendenz des Eisens,

das für die meisten chemischen Reaktionen die nutzbarste (freie Energie) bekannt ist oder gemessen werden kann, lässt sich aus dieser Gleichung der EMK eines galvanischen Elementes oder eines Akkumulators berechnen. Ob sich das Element dann tatsächlich realisieren lässt, darüber kann man natürlich keine Aussage machen. Das hängt ab vom Reaktionsmechanismus bzw. der Kinetik der Elektrodenreaktionen. Dabei ist zu berücksichtigen, dass nur die Grenzschicht zwischen Elektrodenoberfläche (fest) und Elektrolyt (flüssig) zur Energiespeicherung herangezogen werden kann. Durch geeignete Massnahmen gelingt es, die nominale Elektrodenoberfläche um das Tausendfache gegenüber der geometrischen Oberfläche zu erhöhen.

Schlussbemerkung

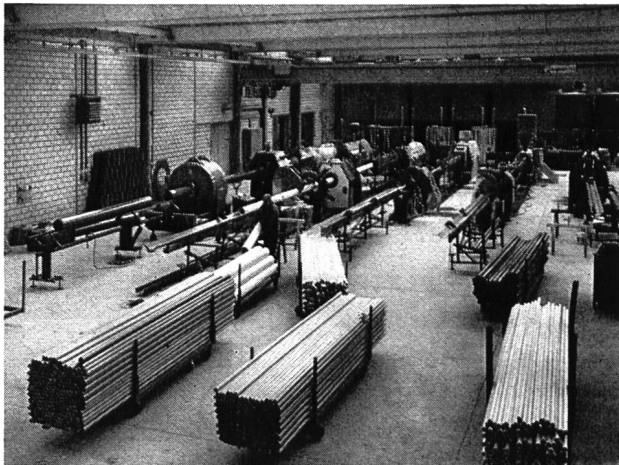
Die Tendenz der Forschung auf dem Bleiakkumulatorengelände geht eher in die Richtung, antimonfreie Legierungen zu finden, die sich für den Einbau in Akkumulatoren eignen. Diese heulte um so mehr, weil Antimon sehr teuer geworden ist. Unsere Untersuchungen haben jedoch ergeben, dass das sich Antimon mit Antimon und das Abscheiden der ungenutzten Elektrolyte, oder anders ausgedrückt, nicht die Bekämpfung der Ursache, sondern die Symptome der Antimonvergiftung auf ein Weg ist, der Erfolge verspricht. Da Antimon wahrscheinlich noch lange nicht seine Rolle in der Akkumulatorentechnik ausgespielt haben wird, legen wir diesen Bericht noch ein Kapitel über Daten und Kennwerte von Antimon bei, soweit diese uns bekannt sind. Es ist jedoch bei weitem keine vollständige Zusammenstellung.

Zusammenstellung von Daten über Antimon

Atomgewicht 121.75, Elementnummer im Periodensystem 51
Isotope: ¹²¹Sb, ¹²³Sb, ¹²⁴Sb, ¹²⁵Sb, ¹²⁶Sb, ¹²⁷Sb, ¹²⁸Sb, ¹²⁹Sb, ¹³⁰Sb, ¹³¹Sb, ¹³²Sb, ¹³³Sb, ¹³⁴Sb, ¹³⁵Sb, ¹³⁶Sb, ¹³⁷Sb, ¹³⁸Sb, ¹³⁹Sb, ¹⁴⁰Sb, ¹⁴¹Sb, ¹⁴²Sb, ¹⁴³Sb, ¹⁴⁴Sb, ¹⁴⁵Sb, ¹⁴⁶Sb, ¹⁴⁷Sb, ¹⁴⁸Sb, ¹⁴⁹Sb, ¹⁵⁰Sb, ¹⁵¹Sb, ¹⁵²Sb, ¹⁵³Sb, ¹⁵⁴Sb, ¹⁵⁵Sb, ¹⁵⁶Sb, ¹⁵⁷Sb, ¹⁵⁸Sb, ¹⁵⁹Sb, ¹⁶⁰Sb, ¹⁶¹Sb, ¹⁶²Sb, ¹⁶³Sb, ¹⁶⁴Sb, ¹⁶⁵Sb, ¹⁶⁶Sb, ¹⁶⁷Sb, ¹⁶⁸Sb, ¹⁶⁹Sb, ¹⁷⁰Sb, ¹⁷¹Sb, ¹⁷²Sb, ¹⁷³Sb, ¹⁷⁴Sb, ¹⁷⁵Sb, ¹⁷⁶Sb, ¹⁷⁷Sb, ¹⁷⁸Sb, ¹⁷⁹Sb, ¹⁸⁰Sb, ¹⁸¹Sb, ¹⁸²Sb, ¹⁸³Sb, ¹⁸⁴Sb, ¹⁸⁵Sb, ¹⁸⁶Sb, ¹⁸⁷Sb, ¹⁸⁸Sb, ¹⁸⁹Sb, ¹⁹⁰Sb, ¹⁹¹Sb, ¹⁹²Sb, ¹⁹³Sb, ¹⁹⁴Sb, ¹⁹⁵Sb, ¹⁹⁶Sb, ¹⁹⁷Sb, ¹⁹⁸Sb, ¹⁹⁹Sb, ²⁰⁰Sb, ²⁰¹Sb, ²⁰²Sb, ²⁰³Sb, ²⁰⁴Sb, ²⁰⁵Sb, ²⁰⁶Sb, ²⁰⁷Sb, ²⁰⁸Sb, ²⁰⁹Sb, ²¹⁰Sb, ²¹¹Sb, ²¹²Sb, ²¹³Sb, ²¹⁴Sb, ²¹⁵Sb, ²¹⁶Sb, ²¹⁷Sb, ²¹⁸Sb, ²¹⁹Sb, ²²⁰Sb, ²²¹Sb, ²²²Sb, ²²³Sb, ²²⁴Sb, ²²⁵Sb, ²²⁶Sb, ²²⁷Sb, ²²⁸Sb, ²²⁹Sb, ²³⁰Sb, ²³¹Sb, ²³²Sb, ²³³Sb, ²³⁴Sb, ²³⁵Sb, ²³⁶Sb, ²³⁷Sb, ²³⁸Sb, ²³⁹Sb, ²⁴⁰Sb, ²⁴¹Sb, ²⁴²Sb, ²⁴³Sb, ²⁴⁴Sb, ²⁴⁵Sb, ²⁴⁶Sb, ²⁴⁷Sb, ²⁴⁸Sb, ²⁴⁹Sb, ²⁵⁰Sb, ²⁵¹Sb, ²⁵²Sb, ²⁵³Sb, ²⁵⁴Sb, ²⁵⁵Sb, ²⁵⁶Sb, ²⁵⁷Sb, ²⁵⁸Sb, ²⁵⁹Sb, ²⁶⁰Sb, ²⁶¹Sb, ²⁶²Sb, ²⁶³Sb, ²⁶⁴Sb, ²⁶⁵Sb, ²⁶⁶Sb, ²⁶⁷Sb, ²⁶⁸Sb, ²⁶⁹Sb, ²⁷⁰Sb, ²⁷¹Sb, ²⁷²Sb, ²⁷³Sb, ²⁷⁴Sb, ²⁷⁵Sb, ²⁷⁶Sb, ²⁷⁷Sb, ²⁷⁸Sb, ²⁷⁹Sb, ²⁸⁰Sb, ²⁸¹Sb, ²⁸²Sb, ²⁸³Sb, ²⁸⁴Sb, ²⁸⁵Sb, ²⁸⁶Sb, ²⁸⁷Sb, ²⁸⁸Sb, ²⁸⁹Sb, ²⁹⁰Sb, ²⁹¹Sb, ²⁹²Sb, ²⁹³Sb, ²⁹⁴Sb, ²⁹⁵Sb, ²⁹⁶Sb, ²⁹⁷Sb, ²⁹⁸Sb, ²⁹⁹Sb, ³⁰⁰Sb, ³⁰¹Sb, ³⁰²Sb, ³⁰³Sb, ³⁰⁴Sb, ³⁰⁵Sb, ³⁰⁶Sb, ³⁰⁷Sb, ³⁰⁸Sb, ³⁰⁹Sb, ³¹⁰Sb, ³¹¹Sb, ³¹²Sb, ³¹³Sb, ³¹⁴Sb, ³¹⁵Sb, ³¹⁶Sb, ³¹⁷Sb, ³¹⁸Sb, ³¹⁹Sb, ³²⁰Sb, ³²¹Sb, ³²²Sb, ³²³Sb, ³²⁴Sb, ³²⁵Sb, ³²⁶Sb, ³²⁷Sb, ³²⁸Sb, ³²⁹Sb, ³³⁰Sb, ³³¹Sb, ³³²Sb, ³³³Sb, ³³⁴Sb, ³³⁵Sb, ³³⁶Sb, ³³⁷Sb, ³³⁸Sb, ³³⁹Sb, ³⁴⁰Sb, ³⁴¹Sb, ³⁴²Sb, ³⁴³Sb, ³⁴⁴Sb, ³⁴⁵Sb, ³⁴⁶Sb, ³⁴⁷Sb, ³⁴⁸Sb, ³⁴⁹Sb, ³⁵⁰Sb, ³⁵¹Sb, ³⁵²Sb, ³⁵³Sb, ³⁵⁴Sb, ³⁵⁵Sb, ³⁵⁶Sb, ³⁵⁷Sb, ³⁵⁸Sb, ³⁵⁹Sb, ³⁶⁰Sb, ³⁶¹Sb, ³⁶²Sb, ³⁶³Sb, ³⁶⁴Sb, ³⁶⁵Sb, ³⁶⁶Sb, ³⁶⁷Sb, ³⁶⁸Sb, ³⁶⁹Sb, ³⁷⁰Sb, ³⁷¹Sb, ³⁷²Sb, ³⁷³Sb, ³⁷⁴Sb, ³⁷⁵Sb, ³⁷⁶Sb, ³⁷⁷Sb, ³⁷⁸Sb, ³⁷⁹Sb, ³⁸⁰Sb, ³⁸¹Sb, ³⁸²Sb, ³⁸³Sb, ³⁸⁴Sb, ³⁸⁵Sb, ³⁸⁶Sb, ³⁸⁷Sb, ³⁸⁸Sb, ³⁸⁹Sb, ³⁹⁰Sb, ³⁹¹Sb, ³⁹²Sb, ³⁹³Sb, ³⁹⁴Sb, ³⁹⁵Sb, ³⁹⁶Sb, ³⁹⁷Sb, ³⁹⁸Sb, ³⁹⁹Sb, ⁴⁰⁰Sb, ⁴⁰¹Sb, ⁴⁰²Sb, ⁴⁰³Sb, ⁴⁰⁴Sb, ⁴⁰⁵Sb, ⁴⁰⁶Sb, ⁴⁰⁷Sb, ⁴⁰⁸Sb, ⁴⁰⁹Sb, ⁴¹⁰Sb, ⁴¹¹Sb, ⁴¹²Sb, ⁴¹³Sb, ⁴¹⁴Sb, ⁴¹⁵Sb, ⁴¹⁶Sb, ⁴¹⁷Sb, ⁴¹⁸Sb, ⁴¹⁹Sb, ⁴²⁰Sb, ⁴²¹Sb, ⁴²²Sb, ⁴²³Sb, ⁴²⁴Sb, ⁴²⁵Sb, ⁴²⁶Sb, ⁴²⁷Sb, ⁴²⁸Sb, ⁴²⁹Sb, ⁴³⁰Sb, ⁴³¹Sb, ⁴³²Sb, ⁴³³Sb, ⁴³⁴Sb, ⁴³⁵Sb, ⁴³⁶Sb, ⁴³⁷Sb, ⁴³⁸Sb, ⁴³⁹Sb, ⁴⁴⁰Sb, ⁴⁴¹Sb, ⁴⁴²Sb, ⁴⁴³Sb, ⁴⁴⁴Sb, ⁴⁴⁵Sb, ⁴⁴⁶Sb, ⁴⁴⁷Sb, ⁴⁴⁸Sb, ⁴⁴⁹Sb, ⁴⁵⁰Sb, ⁴⁵¹Sb, ⁴⁵²Sb, ⁴⁵³Sb, ⁴⁵⁴Sb, ⁴⁵⁵Sb, ⁴⁵⁶Sb, ⁴⁵⁷Sb, ⁴⁵⁸Sb, ⁴⁵⁹Sb, ⁴⁶⁰Sb, ⁴⁶¹Sb, ⁴⁶²Sb, ⁴⁶³Sb, ⁴⁶⁴Sb, ⁴⁶⁵Sb, ⁴⁶⁶Sb, ⁴⁶⁷Sb, ⁴⁶⁸Sb, ⁴⁶⁹Sb, ⁴⁷⁰Sb, ⁴⁷¹Sb, ⁴⁷²Sb, ⁴⁷³Sb, ⁴⁷⁴Sb, ⁴⁷⁵Sb, ⁴⁷⁶Sb, ⁴⁷⁷Sb, ⁴⁷⁸Sb, ⁴⁷⁹Sb, ⁴⁸⁰Sb, ⁴⁸¹Sb, ⁴⁸²Sb, ⁴⁸³Sb, ⁴⁸⁴Sb, ⁴⁸⁵Sb, ⁴⁸⁶Sb, ⁴⁸⁷Sb, ⁴⁸⁸Sb, ⁴⁸⁹Sb, ⁴⁹⁰Sb, ⁴⁹¹Sb, ⁴⁹²Sb, ⁴⁹³Sb, ⁴⁹⁴Sb, ⁴⁹⁵Sb, ⁴⁹⁶Sb, ⁴⁹⁷Sb, ⁴⁹⁸Sb, ⁴⁹⁹Sb, ⁵⁰⁰Sb, ⁵⁰¹Sb, ⁵⁰²Sb, ⁵⁰³Sb, ⁵⁰⁴Sb, ⁵⁰⁵Sb, ⁵⁰⁶Sb, ⁵⁰⁷Sb, ⁵⁰⁸Sb, ⁵⁰⁹Sb, ⁵¹⁰Sb, ⁵¹¹Sb, ⁵¹²Sb, ⁵¹³Sb, ⁵¹⁴Sb, ⁵¹⁵Sb, ⁵¹⁶Sb, ⁵¹⁷Sb, ⁵¹⁸Sb, ⁵¹⁹Sb, ⁵²⁰Sb, ⁵²¹Sb, ⁵²²Sb, ⁵²³Sb, ⁵²⁴Sb, ⁵²⁵Sb, ⁵²⁶Sb, ⁵²⁷Sb, ⁵²⁸Sb, ⁵²⁹Sb, ⁵³⁰Sb, ⁵³¹Sb, ⁵³²Sb, ⁵³³Sb, ⁵³⁴Sb, ⁵³⁵Sb, ⁵³⁶Sb, ⁵³⁷Sb, ⁵³⁸Sb, ⁵³⁹Sb, ⁵⁴⁰Sb, ⁵⁴¹Sb, ⁵⁴²Sb, ⁵⁴³Sb, ⁵⁴⁴Sb, ⁵⁴⁵Sb, ⁵⁴⁶Sb, ⁵⁴⁷Sb, ⁵⁴⁸Sb, ⁵⁴⁹Sb, ⁵⁵⁰Sb, ⁵⁵¹Sb, ⁵⁵²Sb, ⁵⁵³Sb, ⁵⁵⁴Sb, ⁵⁵⁵Sb, ⁵⁵⁶Sb, ⁵⁵⁷Sb, ⁵⁵⁸Sb, ⁵⁵⁹Sb, ⁵⁶⁰Sb, ⁵⁶¹Sb, ⁵⁶²Sb, ⁵⁶³Sb, ⁵⁶⁴Sb, ⁵⁶⁵Sb, ⁵⁶⁶Sb, ⁵⁶⁷Sb, ⁵⁶⁸Sb, ⁵⁶⁹Sb, ⁵⁷⁰Sb, ⁵⁷¹Sb, ⁵⁷²Sb, ⁵⁷³Sb, ⁵⁷⁴Sb, ⁵⁷⁵Sb, ⁵⁷⁶Sb, ⁵⁷⁷Sb, ⁵⁷⁸Sb, ⁵⁷⁹Sb, ⁵⁸⁰Sb, ⁵⁸¹Sb, ⁵⁸²Sb, ⁵⁸³Sb, ⁵⁸⁴Sb, ⁵⁸⁵Sb, ⁵⁸⁶Sb, ⁵⁸⁷Sb, ⁵⁸⁸Sb, ⁵⁸⁹Sb, ⁵⁹⁰Sb, ⁵⁹¹Sb, ⁵⁹²Sb, ⁵⁹³Sb, ⁵⁹⁴Sb, ⁵⁹⁵Sb, ⁵⁹⁶Sb, ⁵⁹⁷Sb, ⁵⁹⁸Sb, ⁵⁹⁹Sb, ⁶⁰⁰Sb, ⁶⁰¹Sb, ⁶⁰²Sb, ⁶⁰³Sb, ⁶⁰⁴Sb, ⁶⁰⁵Sb, ⁶⁰⁶Sb, ⁶⁰⁷Sb, ⁶⁰⁸Sb, ⁶⁰⁹Sb, ⁶¹⁰Sb, ⁶¹¹Sb, ⁶¹²Sb, ⁶¹³Sb, ⁶¹⁴Sb, ⁶¹⁵Sb, ⁶¹⁶Sb, ⁶¹⁷Sb, ⁶¹⁸Sb, ⁶¹⁹Sb, ⁶²⁰Sb, ⁶²¹Sb, ⁶²²Sb, ⁶²³Sb, ⁶²⁴Sb, ⁶²⁵Sb, ⁶²⁶Sb, ⁶²⁷Sb, ⁶²⁸Sb, ⁶²⁹Sb, ⁶³⁰Sb, ⁶³¹Sb, ⁶³²Sb, ⁶³³Sb, ⁶³⁴Sb, ⁶³⁵Sb, ⁶³⁶Sb, ⁶³⁷Sb, ⁶³⁸Sb, ⁶³⁹Sb, ⁶⁴⁰Sb, ⁶⁴¹Sb, ⁶⁴²Sb, ⁶⁴³Sb, ⁶⁴⁴Sb, ⁶⁴⁵Sb, ⁶⁴⁶Sb, ⁶⁴⁷Sb, ⁶⁴⁸Sb, ⁶⁴⁹Sb, ⁶⁵⁰Sb, ⁶⁵¹Sb, ⁶⁵²Sb, ⁶⁵³Sb, ⁶⁵⁴Sb, ⁶⁵⁵Sb, ⁶⁵⁶Sb, ⁶⁵⁷Sb, ⁶⁵⁸Sb, ⁶⁵⁹Sb, ⁶⁶⁰Sb, ⁶⁶¹Sb, ⁶⁶²Sb, ⁶⁶³Sb, ⁶⁶⁴Sb, ⁶⁶⁵Sb, ⁶⁶⁶Sb, ⁶⁶⁷Sb, ⁶⁶⁸Sb, ⁶⁶⁹Sb, ⁶⁷⁰Sb, ⁶⁷¹Sb, ⁶⁷²Sb, ⁶⁷³Sb, ⁶⁷⁴Sb, ⁶⁷⁵Sb, ⁶⁷⁶Sb, ⁶⁷⁷Sb, ⁶⁷⁸Sb, ⁶⁷⁹Sb, ⁶⁸⁰Sb, ⁶⁸¹Sb, ⁶⁸²Sb, ⁶⁸³Sb, ⁶⁸⁴Sb, ⁶⁸⁵Sb, ⁶⁸⁶Sb, ⁶⁸⁷Sb, ⁶⁸⁸Sb, ⁶⁸⁹Sb, ⁶⁹⁰Sb, ⁶⁹¹Sb, ⁶⁹²Sb, ⁶⁹³Sb, ⁶⁹⁴Sb, ⁶⁹⁵Sb, ⁶⁹⁶Sb, ⁶⁹⁷Sb, ⁶⁹⁸Sb, ⁶⁹⁹Sb, ⁷⁰⁰Sb, ⁷⁰¹Sb, ⁷⁰²Sb, ⁷⁰³Sb, ⁷⁰⁴Sb, ⁷⁰⁵Sb, ⁷⁰⁶Sb, ⁷⁰⁷Sb, ⁷⁰⁸Sb, ⁷⁰⁹Sb, ⁷¹⁰Sb, ⁷¹¹Sb, ⁷¹²Sb, ⁷¹³Sb, ⁷¹⁴Sb, ⁷¹⁵Sb, ⁷¹⁶Sb, ⁷¹⁷Sb, ⁷¹⁸Sb, ⁷¹⁹Sb, ⁷²⁰Sb, ⁷²¹Sb, ⁷²²Sb, ⁷²³Sb, ⁷²⁴Sb, ⁷²⁵Sb, ⁷²⁶Sb, ⁷²⁷Sb, ⁷²⁸Sb, ⁷²⁹Sb, ⁷³⁰Sb, ⁷³¹Sb, ⁷³²Sb, ⁷³³Sb, ⁷³⁴Sb, ⁷³⁵Sb, ⁷³⁶Sb, ⁷³⁷Sb, ⁷³⁸Sb, ⁷³⁹Sb, ⁷⁴⁰Sb, ⁷⁴¹Sb, ⁷⁴²Sb, ⁷⁴³Sb, ⁷⁴⁴Sb, ⁷⁴⁵Sb, ⁷⁴⁶Sb, ⁷⁴⁷Sb, ⁷⁴⁸Sb, ⁷⁴⁹Sb, ⁷⁵⁰Sb, ⁷⁵¹Sb, ⁷⁵²Sb, ⁷⁵³Sb, ⁷⁵⁴Sb, ⁷⁵⁵Sb, ⁷⁵⁶Sb, ⁷⁵⁷Sb, ⁷⁵⁸Sb, ⁷⁵⁹Sb, ⁷⁶⁰Sb, ⁷⁶¹Sb, ⁷⁶²Sb, ⁷⁶³Sb, ⁷⁶⁴Sb, ⁷⁶⁵Sb, ⁷⁶⁶Sb, ⁷⁶⁷Sb, ⁷⁶⁸Sb, ⁷⁶⁹Sb, ⁷⁷⁰Sb, ⁷⁷¹Sb, ⁷⁷²Sb, ⁷⁷³Sb, ⁷⁷⁴Sb, ⁷⁷⁵Sb, ⁷⁷⁶Sb, ⁷⁷⁷Sb, ⁷⁷⁸Sb, ⁷⁷⁹Sb, ⁷⁸⁰Sb, ⁷⁸¹Sb, ⁷⁸²Sb, ⁷⁸³Sb, ⁷⁸⁴Sb, ⁷⁸⁵Sb, ⁷⁸⁶Sb, ⁷⁸⁷Sb, ⁷⁸⁸Sb, ⁷⁸⁹Sb, ⁷⁹⁰Sb, ⁷⁹¹Sb, ⁷⁹²Sb, ⁷⁹³Sb, ⁷⁹⁴Sb, ⁷⁹⁵Sb, ⁷⁹⁶Sb, ⁷⁹⁷Sb, ⁷⁹⁸Sb, ⁷⁹⁹Sb, ⁸⁰⁰Sb, ⁸⁰¹Sb, ⁸⁰²Sb, ⁸⁰³Sb, ⁸⁰⁴Sb, ⁸⁰⁵Sb, ⁸⁰⁶Sb, ⁸⁰⁷Sb, ⁸⁰⁸Sb, ⁸⁰⁹Sb, ⁸¹⁰Sb, ⁸¹¹Sb, ⁸¹²Sb, ⁸¹³Sb, ⁸¹⁴Sb, ⁸¹⁵Sb, ⁸¹⁶Sb, ⁸¹⁷Sb, ⁸¹⁸Sb, ⁸¹⁹Sb, ⁸²⁰Sb, ⁸²¹Sb, ⁸²²Sb, ⁸²³Sb, ⁸²⁴Sb, ⁸²⁵Sb, ⁸²⁶Sb, ⁸²⁷Sb, ⁸²⁸Sb, ⁸²⁹Sb, ⁸³⁰Sb, ⁸³¹Sb, ⁸³²Sb, ⁸³³Sb, ⁸³⁴Sb, ⁸³⁵Sb, ⁸³⁶Sb, ⁸³⁷Sb, ⁸³⁸Sb, ⁸³⁹Sb, ⁸⁴⁰Sb, ⁸⁴¹Sb, ⁸⁴²Sb, ⁸⁴³Sb, ⁸⁴⁴Sb, ⁸⁴⁵Sb, ⁸⁴⁶Sb, ⁸⁴⁷Sb, ⁸⁴⁸Sb, ⁸⁴⁹Sb, ⁸⁵⁰Sb, ⁸⁵¹Sb, ⁸⁵²Sb, ⁸⁵³Sb, ⁸⁵⁴Sb, ⁸⁵⁵Sb, ⁸⁵⁶Sb, ⁸⁵⁷Sb, ⁸⁵⁸Sb, ⁸⁵⁹Sb, ⁸⁶⁰Sb, ⁸⁶¹Sb, ⁸⁶²Sb, ⁸⁶³Sb, ⁸⁶⁴Sb, ⁸⁶⁵Sb, ⁸⁶⁶Sb, ⁸⁶⁷Sb, ⁸⁶⁸Sb, ⁸⁶⁹Sb, ⁸⁷⁰Sb, ⁸⁷¹Sb, ⁸⁷²Sb, ⁸⁷³Sb, ⁸⁷⁴Sb, ⁸⁷⁵Sb, ⁸⁷⁶Sb, ⁸⁷⁷Sb, ⁸⁷⁸Sb, ⁸⁷⁹Sb, ⁸⁸⁰Sb, ⁸⁸¹Sb, ⁸⁸²Sb, ⁸⁸³Sb, ⁸⁸⁴Sb, ⁸⁸⁵Sb, ⁸⁸⁶Sb, ⁸⁸⁷Sb, ⁸⁸⁸Sb, ⁸⁸⁹Sb, ⁸⁹⁰Sb, ⁸⁹¹Sb, ⁸⁹²Sb, ⁸⁹³Sb, ⁸⁹⁴Sb, ⁸⁹⁵Sb, ⁸⁹⁶Sb, ⁸⁹⁷Sb, ⁸⁹⁸Sb, ⁸⁹⁹Sb, ⁹⁰⁰Sb, ⁹⁰¹Sb, ⁹⁰²Sb, ⁹⁰³Sb, ⁹⁰⁴Sb, ⁹⁰⁵Sb, ⁹⁰⁶Sb, ⁹⁰⁷Sb, ⁹⁰⁸Sb, ⁹⁰⁹Sb, ⁹¹⁰Sb, ⁹¹¹Sb, ⁹¹²Sb, ⁹¹³Sb, ⁹¹⁴Sb, ⁹¹⁵Sb, ⁹¹⁶Sb, ⁹¹⁷Sb, ⁹¹⁸Sb, ⁹¹⁹Sb, ⁹²⁰Sb, ⁹²¹Sb, ⁹²²Sb, ⁹²³Sb, ⁹²⁴Sb, ⁹²⁵Sb, ⁹²⁶Sb, ⁹²⁷Sb, ⁹²⁸Sb, ⁹²⁹Sb, ⁹³⁰Sb, ⁹³¹Sb, ⁹³²Sb, ⁹³³Sb, ⁹³⁴Sb, ⁹³⁵Sb, ⁹³⁶Sb, ⁹³⁷Sb, ⁹³⁸Sb, ⁹³⁹Sb, ⁹⁴⁰Sb, ⁹⁴¹Sb, ⁹⁴²Sb, ⁹⁴³Sb, ⁹⁴⁴Sb, ⁹⁴⁵Sb, ⁹⁴⁶Sb, ⁹⁴⁷Sb, ⁹⁴⁸Sb, ⁹⁴⁹Sb, ⁹⁵⁰Sb, ⁹⁵¹Sb, ⁹⁵²Sb, ⁹⁵³Sb, ⁹⁵⁴Sb, ⁹⁵⁵Sb, ⁹⁵⁶Sb, ⁹⁵⁷Sb, ⁹⁵⁸Sb, ⁹⁵⁹Sb, ⁹⁶⁰Sb, ⁹⁶¹Sb, ⁹⁶²Sb, ⁹⁶³Sb, ⁹⁶⁴Sb, ⁹⁶⁵Sb, ⁹⁶⁶Sb, ⁹⁶⁷Sb, ⁹⁶⁸Sb, ⁹⁶⁹Sb, ⁹⁷⁰Sb, ⁹⁷¹Sb, ⁹⁷²Sb, ⁹⁷³Sb, ⁹⁷⁴Sb, ⁹⁷⁵Sb, ⁹⁷⁶Sb, ⁹⁷⁷Sb, ⁹⁷⁸Sb, ⁹⁷⁹Sb, ⁹⁸⁰Sb, ⁹⁸¹Sb, ⁹⁸²Sb, ⁹⁸³Sb, ⁹⁸⁴Sb, ⁹⁸⁵Sb, ⁹⁸⁶Sb, ⁹⁸⁷Sb, ⁹⁸⁸Sb, ⁹⁸⁹Sb, ⁹⁹⁰Sb, ⁹⁹¹Sb, ⁹⁹²Sb, ⁹⁹³Sb, ⁹⁹⁴Sb, ⁹⁹⁵Sb, ⁹⁹⁶Sb, ⁹⁹⁷Sb, ⁹⁹⁸Sb, ⁹⁹⁹Sb, ¹⁰⁰⁰Sb, ¹⁰⁰¹Sb, ¹⁰⁰²Sb, ¹⁰⁰³Sb, ¹⁰⁰⁴Sb, ¹⁰⁰⁵Sb, ¹⁰⁰⁶Sb, ¹⁰⁰⁷Sb, ¹⁰⁰⁸Sb, ¹⁰⁰⁹Sb, ¹⁰¹⁰Sb, ¹⁰¹¹Sb, ¹⁰¹²Sb, ¹⁰¹³Sb, ¹⁰¹⁴Sb, ¹⁰¹⁵Sb, ¹⁰¹⁶Sb, ¹⁰¹⁷Sb, ¹⁰¹⁸Sb, ¹⁰¹⁹Sb, ¹⁰²⁰Sb, ¹⁰²¹Sb, ¹⁰²²Sb, ¹⁰²³Sb, ¹⁰²⁴Sb, ¹⁰²⁵Sb, ¹⁰²⁶Sb, ¹⁰²⁷Sb, ¹⁰²⁸Sb, ¹⁰²⁹Sb, ¹⁰³⁰Sb, ¹⁰³¹Sb, ¹⁰³²Sb, ¹⁰³³Sb, ¹⁰³⁴Sb, ¹⁰³⁵Sb, ¹⁰³⁶Sb, ¹⁰³⁷Sb, ¹⁰³⁸Sb, ¹⁰³⁹Sb, ¹⁰⁴⁰Sb, ¹⁰⁴¹Sb, ¹⁰⁴²Sb, ¹⁰⁴³Sb, ¹⁰⁴⁴Sb, ¹⁰⁴⁵Sb, ¹⁰⁴⁶Sb, ¹⁰⁴⁷Sb, ¹⁰⁴⁸Sb, ¹⁰⁴⁹Sb, ¹⁰⁵⁰Sb, ¹⁰⁵¹Sb, ¹⁰⁵²Sb, ¹⁰⁵³Sb, ¹⁰⁵⁴Sb, ¹⁰⁵⁵Sb, ¹⁰⁵⁶Sb, ¹⁰⁵⁷Sb, ¹⁰⁵⁸Sb, ¹⁰⁵⁹Sb, ¹⁰⁶⁰Sb, ¹⁰⁶¹Sb, ¹⁰⁶²Sb, ¹⁰⁶³Sb, ¹⁰⁶⁴Sb, ¹⁰⁶⁵Sb, ¹⁰⁶⁶Sb, ¹⁰⁶⁷Sb, ¹⁰⁶⁸Sb, ¹⁰⁶⁹Sb, ¹⁰⁷⁰Sb, ¹⁰⁷¹Sb, ¹⁰⁷²Sb, ¹⁰⁷³Sb, ¹⁰⁷⁴Sb, ¹⁰⁷⁵Sb, ¹⁰⁷⁶Sb, ¹⁰⁷⁷Sb, ¹⁰⁷⁸Sb, ¹⁰⁷⁹Sb, ¹⁰⁸⁰Sb, ¹⁰⁸¹Sb, ¹⁰⁸²Sb, ¹⁰⁸³Sb, ¹⁰⁸⁴Sb, ¹⁰⁸⁵Sb, ¹⁰⁸⁶Sb, ¹⁰⁸⁷Sb, ¹⁰⁸⁸Sb, ¹⁰⁸⁹Sb, ¹⁰⁹⁰Sb, ¹⁰⁹¹Sb, ¹⁰⁹²Sb, ¹⁰⁹³Sb, ¹⁰⁹⁴Sb, ¹⁰⁹⁵Sb, ¹⁰⁹⁶Sb, ¹⁰⁹⁷Sb, ¹⁰⁹⁸Sb, ¹⁰⁹⁹Sb, ¹¹⁰⁰Sb, ¹¹⁰¹Sb, ¹¹⁰²Sb, ¹¹⁰³Sb, ¹¹⁰⁴Sb, ¹¹⁰⁵Sb, ¹¹⁰⁶Sb, ¹¹⁰⁷Sb, ¹¹⁰⁸Sb, ¹¹⁰⁹Sb, ¹¹¹⁰Sb, ¹¹¹¹

Gerodur AG Kunststoffwerk Benken SG

(im Linthgebiet)



Die Firma Gerodur AG, Kunststoffwerk, wurde am 1. April 1955 in Kaltbrunn SG gegründet. In bescheidenem Rahmen wurde mit der Fabrikation von Kunststoffrohren für die verschiedensten Anwendungsgebiete begonnen. Doch immer mehr wurden die grossen Vorteile von Kunststoff auf dem Gebiet der Sanitär-Installation, der Lüftungstechnik und für die Lösung von Entwässerungs- und Kanalisationsproblemen erkannt. Die Nachfrage von Gerodur-Fabrikaten nahm in der Folge ständig zu, so dass man sich bereits Mitte der sechziger Jahre für den Bau eines neuen Werkes mit entsprechenden Lagermöglichkeiten befasste. Am 30. Juli 1969 erfolgte der erste Spatenstich auf dem neuen Bau-gelände in Benken SG im Linthgebiet. Nach gut einjähriger Bauzeit wurde in der grosszügig konzipierten Shedhalle mit der Fabrikation von Kunststoffrohren begonnen. Die neuzeitliche Fabrikationseinrichtung ermöglicht eine qualitativ hochstehende Produktion. In den betriebseigenen Labors wird unter Anwendung modernster Kontroll- und Prüfmethoden die laufende Produktion überwacht. Gerodur-Kunststoffrohre für die Wasserversorgung, Entwässerungen, Kanalisationen und Kabelschutz werden heute bis zu 400 mm Durchmesser hergestellt. Die wichtigsten Eigenschaften sind: Wirtschaftlichkeit, leicht im Gewicht, einfach zu verlegen, geruch- und geschmackfrei, korrosions- und chemikalienbeständig, frostsicher, glatte Oberfläche und leicht transportierbar.

Speicherseen der Alpen

Sonderheft der WEW Nr. 9 1970,

**H. Link: Speicherseen der Ostalpen,
Speicherseen der Westalpen**

Inhalt: Allgemeiner Ueberblick — Speicherseen in Betrieb oder Bau — Geplante Speicherseen — Die Speicherseen in den nördlichen Ostalpen — in den südlichen Ostalpen — geplante Speicherseen in den Ostalpen — Die Speicherseen der Westalpen — nördlich des Hauptkamms — westlich des Hauptkamms — südlich des Hauptkamms — geplante Speicherseen in den Westalpen — Schlussbetrachtungen — Schrifttum

120 Seiten zweisprachig, deutsch und französisch, 70 ein- oder mehrfarbige Abbildungen, Uebersichtskarte 1:1 000 000
Preis Fr. 25.— (ab 10 Ex. Fr. 22.—)

Bassins d'accumulation des Alpes

Numéro spécial de Cours d'eau et énergie No. 9 1970

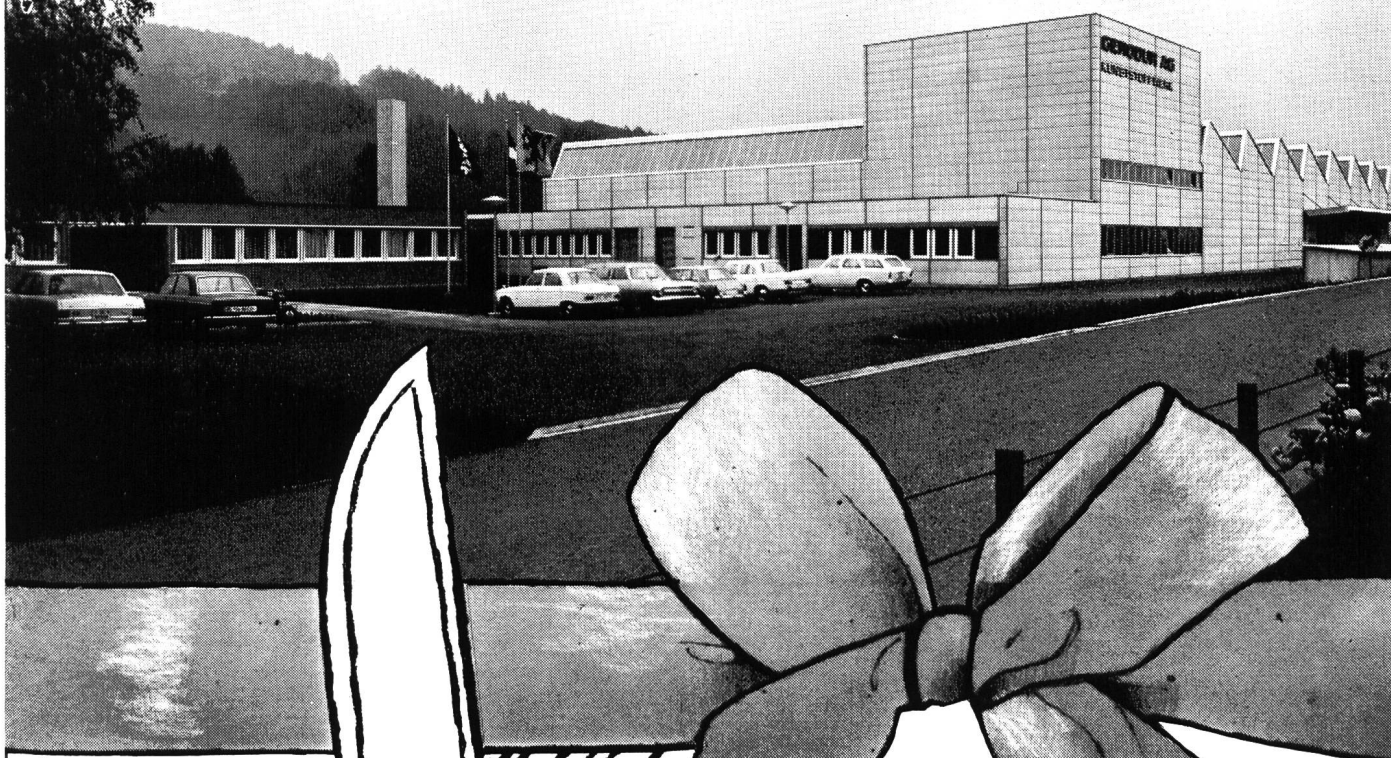
**H. Link: Bassins d'accumulation des Alpes
orientales et des Alpes occidentales**

Sommaire: Aperçu général — Bassins d'accumulation en exploitation ou en construction — Bassins d'accumulation projetés — Les bassins d'accumulation des Alpes orientales, versant nord — versant sud — Bassins projetés dans les Alpes orientales — Les bassins d'accumulation des Alpes occidentales, au nord de la crête principale — à l'ouest de la crête principale — au sud de la crête principale — Bassins projetés dans les Alpes occidentales — Conclusion — Bibliographie

120 pages en langues française et allemande parallèles, 70 illustrations en noir ou en couleurs, carte synoptique 1:1 000 000

Prix fr. 25.— (10 ex. à fr. 22.—)

WIR ERÖFFNEN UNSER NEUES KUNSTSTOFF- WERK



Weil unsere
Gerodur-Kunststoff-
rohre immer mehr
gefragt sind,
mussten wir die Produktion
stark vergrößern.

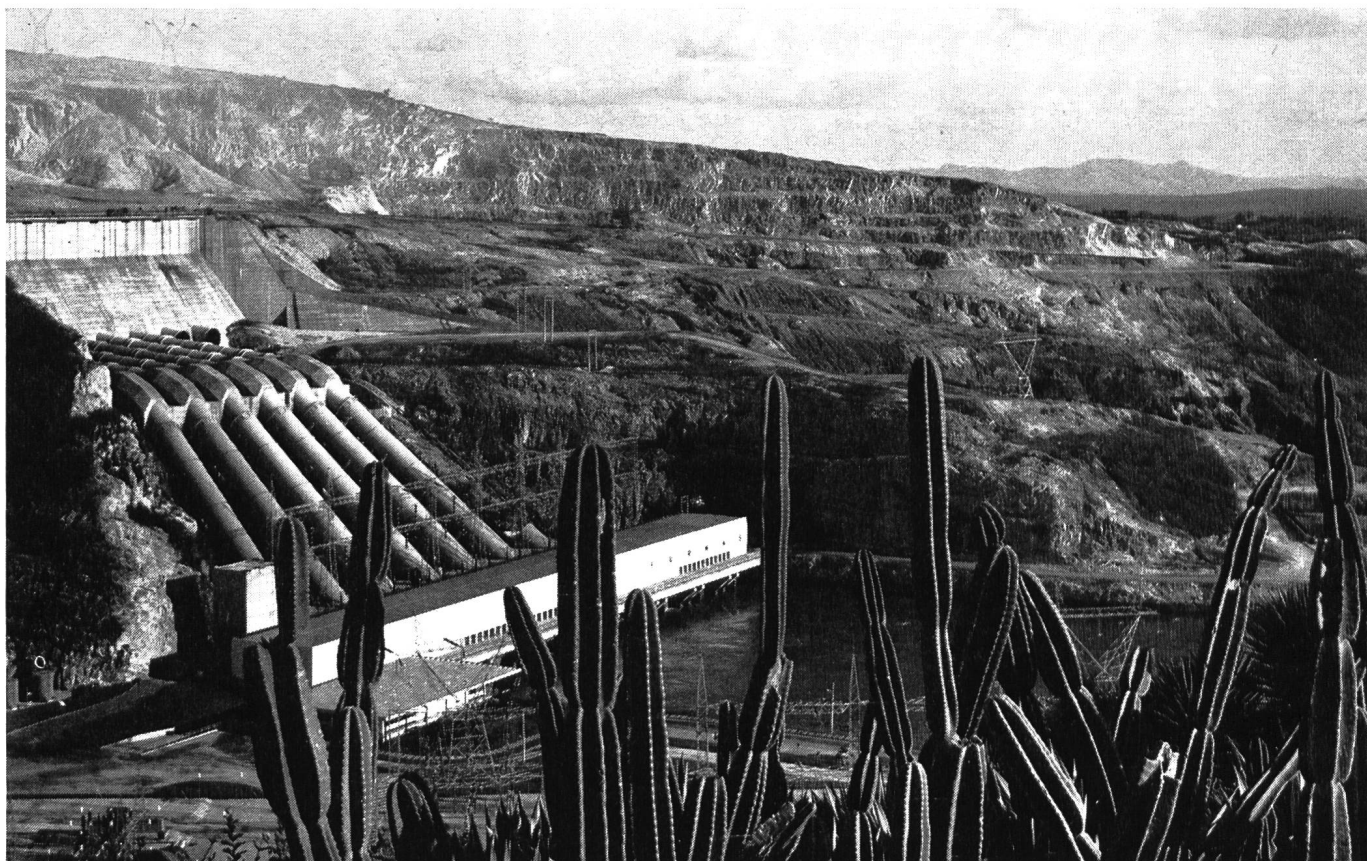
Jetzt werden
Gerodur-Kunststoffrohre
(für die Wasserversorgung,
Entwässerungen, Kanalisationen
und Kabelschutz bis \varnothing 400 mm) im neuen
Werk Benken SG
produziert.



GERODUR AG

Kunststoffwerk
8717 Benken im Linthgebiet
Tel. 055/8 53 53 Telex 75649

Dieses Kraft- werk steht in Brasilien. Die Staumauern und Wehr- schleusen wurden mit INERTOL-Produkten geschützt.



Siemens Werkbild

In 48 Ländern und bei Hunderten von Elektrizitätswerken und Bewässerungsanlagen bewähren sich seit Jahrzehnten die Bautenschutzchemie-Produkte der INERTOL. Gegen Hitze und Kälte, Süss- und Salzwasserunempfindlich, bieten sie einen wirksamen Schutz gegen Korrosionsschäden.

Immer mehr Ingenieure bestehen deshalb auf den Gebrauch von Bautenschutzchemie - Produkten der INERTOL. Denn sie kennen die dauerhafte Wirkung aus eigener Erfahrung. Gehen auch Sie auf sicher und vertrauen Sie INERTOL. Unsere Dokumentation senden wir Ihnen gerne zu.



INERTOLAG

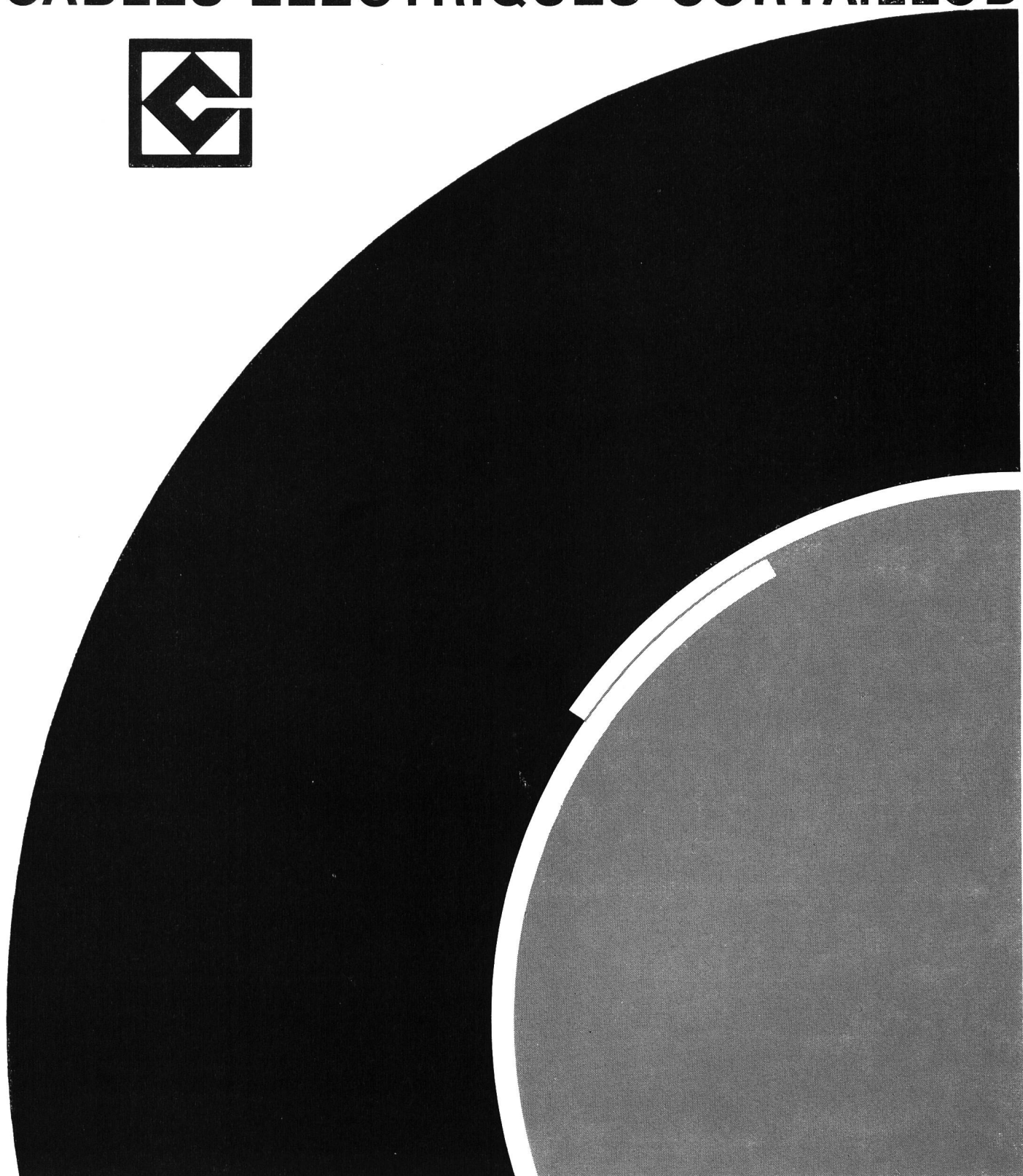
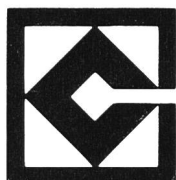
**Bautenschutzchemie
Technischer
Beratungsdienst**

**Tösstalstrasse 62
8400 Winterthur
Tel. 052/29 33 21**

**Câbles à isolation papier imprégné sous gaine Polymet
= sécurité maximum au prix le plus avantageux.**

**Papierisolierte Kabel mit Polymet-Mantel = Maximale
Betriebssicherheit zum günstigsten Preis.**

CABLES ELECTRIQUES CORTAILLOD



Imerit Korrosions- und Oberflächenschutz in allen Sektoren und in aller Welt

Hydroelektrische Kraftwerke

Hochabriebfeste und dauerelastische Korrosionsschutzanstriche für Druckrohrleitungen, Turbinen, Generatoren, Schützen usw.

Thermische Kraftwerke

Hitze- und witterungsbeständige Korrosionsschutzanstriche.

Nuklearindustrie

Leicht dekontaminierbare und weitgehend strahlenundurchlässige Schutzanstriche.

Stahl-, Brücken- und Tankbau

Witterungs- und abriebfeste Anstriche, die auch in aggressiver Industrielatmosphäre dauerhaften Korrosionsschutz sicherstellen.

Maschinenindustrie

Schutzanstriche mit höchster mechanischer und, wenn nötig, chemischer Widerstandsfähigkeit.

Wasserversorgungen

Schwitzwasserbeständige Anstriche für Leitungen, Pumpen usw.
Bakterienverhütende, physiologisch unbedenkliche Anstriche für Reservoirs.

Schwimmbassins

Absolut abdichtende, witterungsbeständige Spezialanstriche, die auch chlor- und salzsäurehaltigem Wasser widerstehen.

Kläranlagen

Den aggressivsten Abwassern widerstehende Schutzanstriche für Einrichtungen und Anlagen.

Chemische Industrie

Anstriche und Beschichtungsmaterialien für Metall und Beton als wirksamer, dauerhafter Schutz gegen zum Teil hochgradige Säuren und Laugen, Benzin, Öle, Fette und die verschiedensten Chemikalien.

Salzindustrie/Meerschiffahrt

Spezienschutzfarben, die auch bei dauerndem Salzeinfluss wirksamen Rostschutz garantieren.

Silos für Mehl, Zucker, Getreide usw.

Hochabriebfeste, Aufladung in elektrostatischer Energie weitgehendst verhindernde und gasundurchlässige Schutzanstriche der Zellenwände.

Brauereien, Mostereien, Weinkellereien und die gesamte Getränkeindustrie

Physiologisch unbedenkliche, geschmackfreie Beschichtungsmaterialien für Metall- und Betonbehälter.

Schimmelgefährdete Räume in Molkereien, Käsereien, Schlachthöfen sowie in der Lebensmittel-, Textil-, Papier-, Cellulose- und Tabakindustrie

Schimmeltötende Reinigungsmittel und fungizide, abwaschbare und weitgehend chemikalienfeste Deckanstriche.

Spitäler, Kliniken, Forschungslabors usw.

Bakterizide und gegen Jod, Blut, diverse Detergentien und Chemikalien unempfindliche Anstriche.

Bautenschutz

Hochwertige Innenanstriche: abwaschbar, chemikalien-, tinten-, jod- und blutbeständig
Feuerhemmende Anstriche für Spezialzwecke.

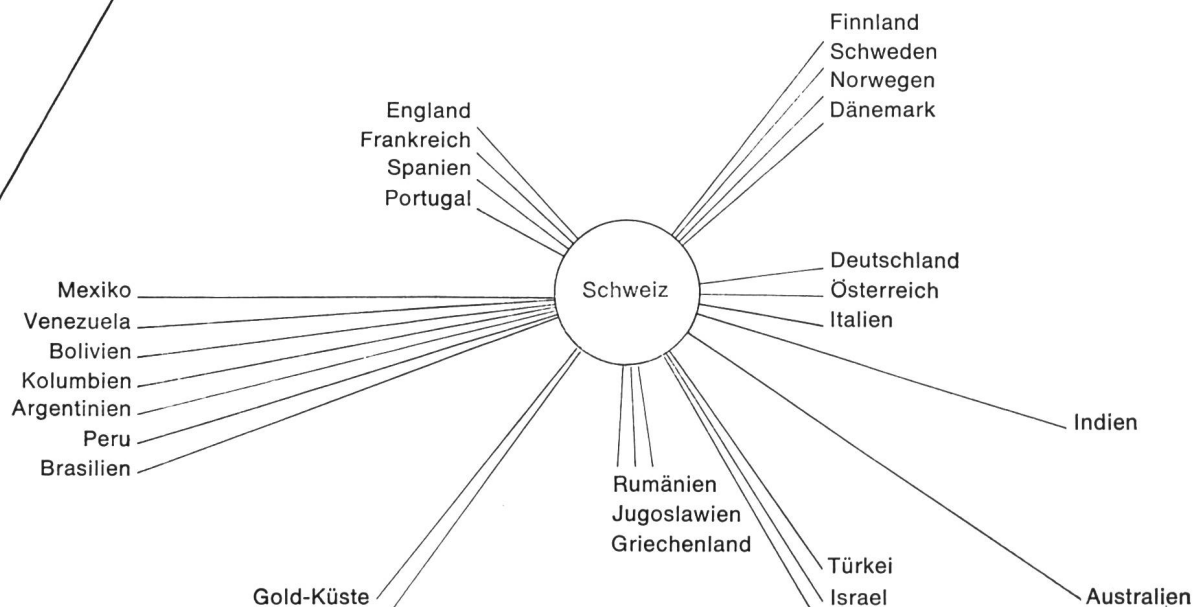
Witterungsfeste Aussenanstriche: dauerhaft auch in aggressivster Industrielatmosphäre.
Abdichtende Fundamentanstriche: für Isolation und Feuchtigkeitsschutz.

Zementboden-Beschichtungen

Abriebfeste, öl-, chemikalien- und benzinbeständige Schutzanstriche für Zementböden in Industrien, Lagerhäusern und Kellern usw.

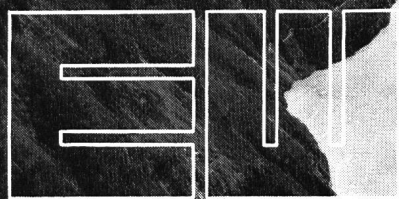
Auf den nachstehenden Seiten stellen wir Ihnen einige Spezialprodukte vor.

Imerit-Ingenieure und -Chemiker stehen Ihnen für unverbindliche Beratung jederzeit zur Verfügung. Sie werden Ihnen helfen, Ihre Korrosions- und Oberflächenschutzprobleme zu lösen.



Wir beschäftigen über 750
Ingenieure, Techniker und
Zeichner und dehnen unsere
Tätigkeitsgebiete ständig
weiter aus

Energie,
Wissen und Technik
für die
Gestaltung der Zukunft



Elektro-Watt
Ingenieurunternehmung AG
Postfach 8022 Zürich

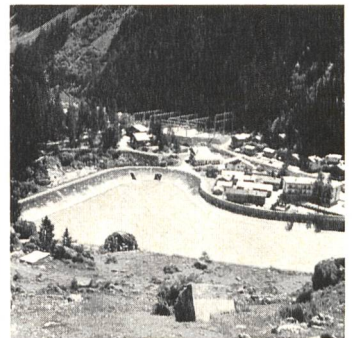
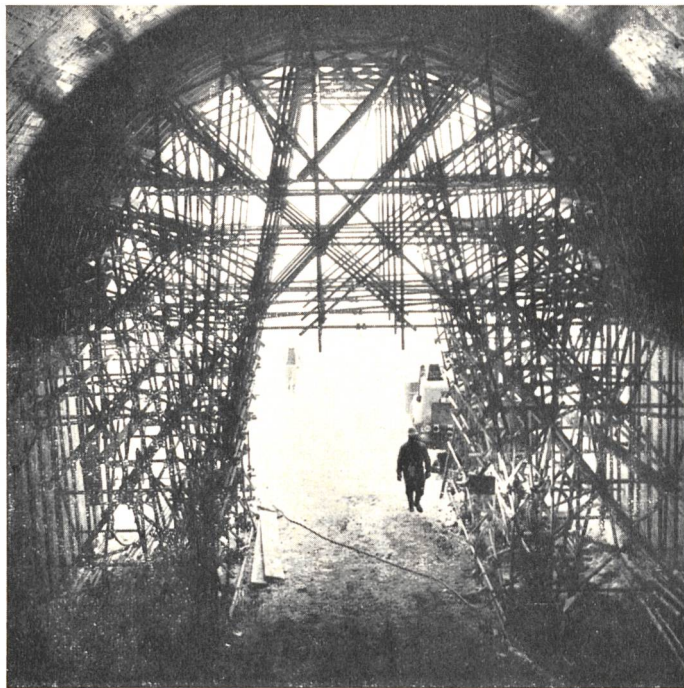
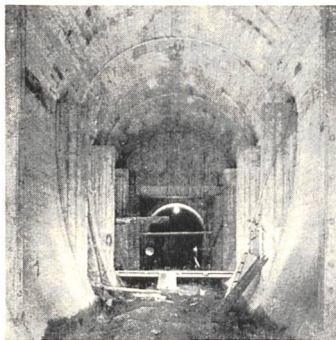


Wir gratulieren der
Elektro-Watt AG, Zürich und
der Motor-Columbus AG, Baden
zu Ihrem 75-jährigen Bestehen.

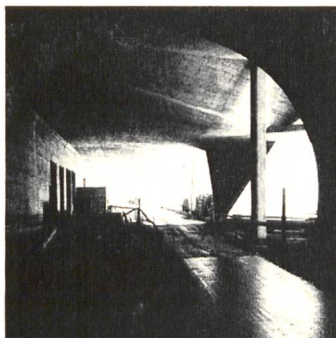
Wir haben unter anderen an
folgenden Bauwerken mitge-
wirkt, die von diesen Unter-
nehmungen projektiert oder
unter Ihrer Bauleitung ausge-
führt wurden.

1969/1975
Gotthard-Straßentunnel
Los Süd
mit Ventilationsschächten,
Motto di Dentro
und Guspisbach

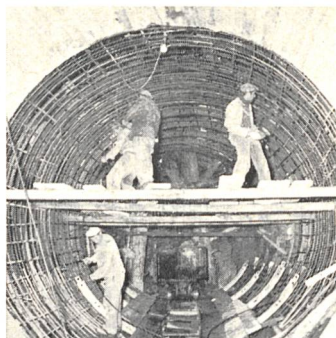
1958/1960
Misoxer Kraftwerke AG
Kavernenzentrale,
Druckschacht und
Freiluftschaltanlage Soazza



1962/1965
Zermeiggen
Kraftwerk Mattmark AG
Zentrale und
Ausgleichsbecken



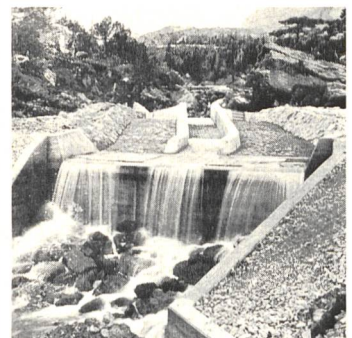
1965/1967
Korrektion der Simplonstraße
des Kantons Wallis
Teilstück Kaltwasser-Kulm
mit Simplon-Scheiteltunnel



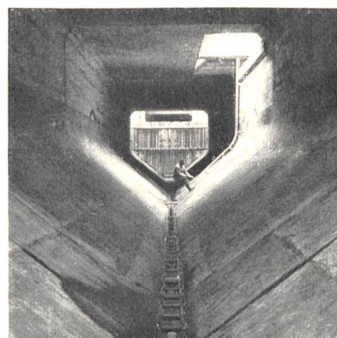
1951/1957
Forces Motrices de
Mauvoisin SA
Druckstollen,
Druckschacht und
Wasserschloß,
Ausgleichsbecken
Fionnay-Mauvoisin



Walo Bertschinger AG.SA



1957/1959
Lizerne und Morge SA
unterirdisches Ausgleichs-
becken
Liappay,
Wasserfassung Derborence





145065 VI

Brown Boveri weltweit tätig

Energieerzeugung

Dampfturbinen, Generatoren, Hilfsbetriebe.
Komplette thermische Kraftwerke.
Maschinen und Apparate für Kernkraftwerke.
Elektrische Ausrüstungen für Wasserkraftwerke.

Energieverteilung

Komplette Unterstationen und Kommandoräume.
Transformatoren, Messwandler, Leistungs- und
Trennschalter, Schutzrelais, Ableiter.

Energieverwertung

Elektrische Ausrüstungen für sämtliche Industrien.
Elektromotoren, Industrieschaltgeräte, gesteuerte
und geregelte Antriebe. Elektroöfen.

Spezielle Gebiete

Sender für Rundfunk, Fernsehen und kommerzielle
Funkverbindungen. Lastverteiler.
Richtstrahl-, Fernmelde- und Fernwirkanlagen.

Elektrische Ausrüstungen für Lokomotiven,
Strassenbahnwagen und Trolleybusse.
Schiffsantriebe und Hilfsmaschinen.

Abgasturbolader zur Steigerung der Leistung von
Zwei- und Viertakt-Dieselmotoren.
Betatrons für Hochvolt-Radiotherapie und
Materialprüfung.

BBC
BROWN BOVERI

Aktiengesellschaft Brown, Boveri & Cie.,
CH 5401 Baden (Schweiz)

mehr Leistung und Wohlbefinden durch Sifrag Klimaanlagen



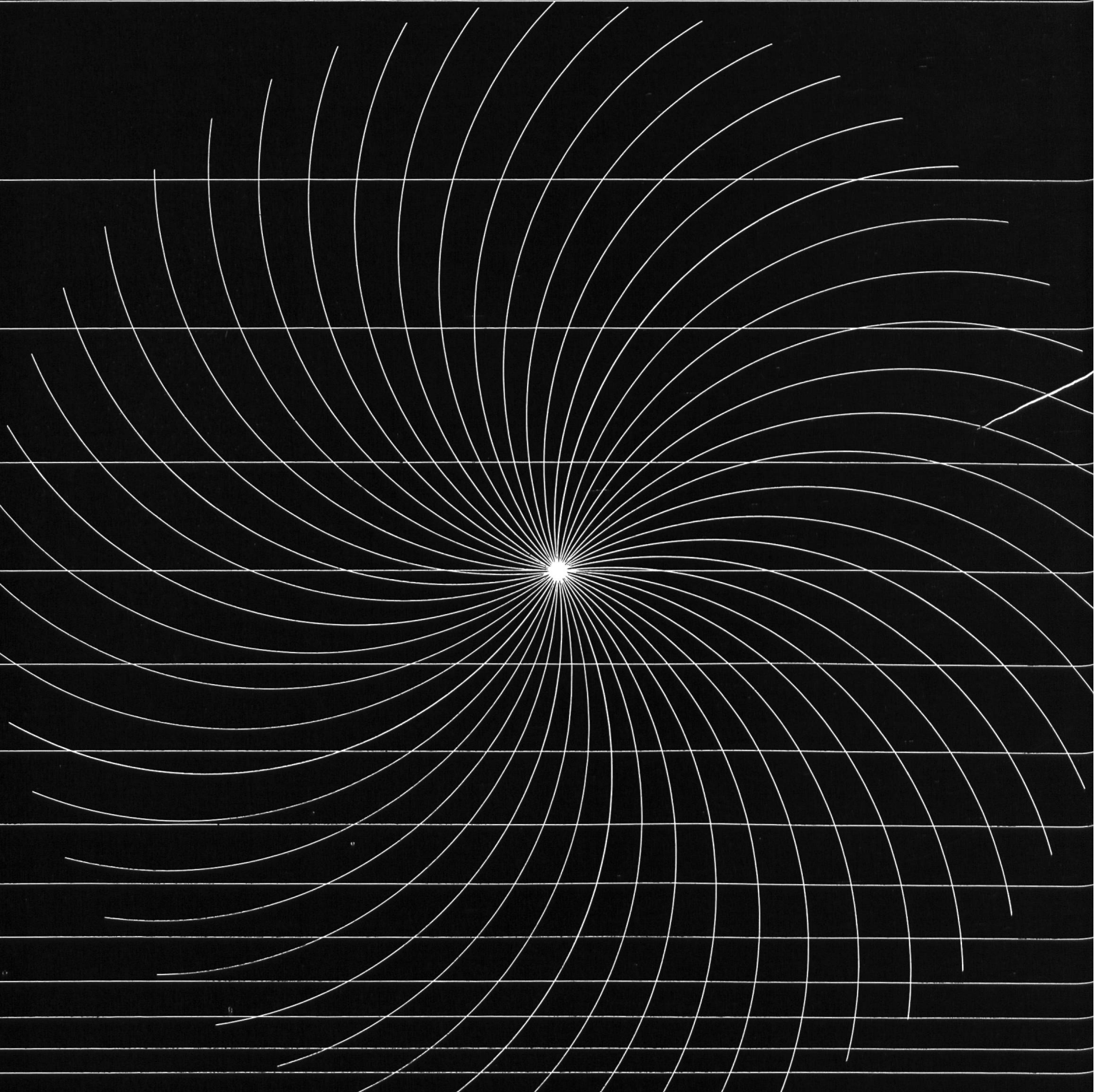
Sifrag Luft- und Klimatechnik
Frei AG

Bern 031 562525

Zürich 051 251551

Basel 061 439260

Lausanne 021 237408



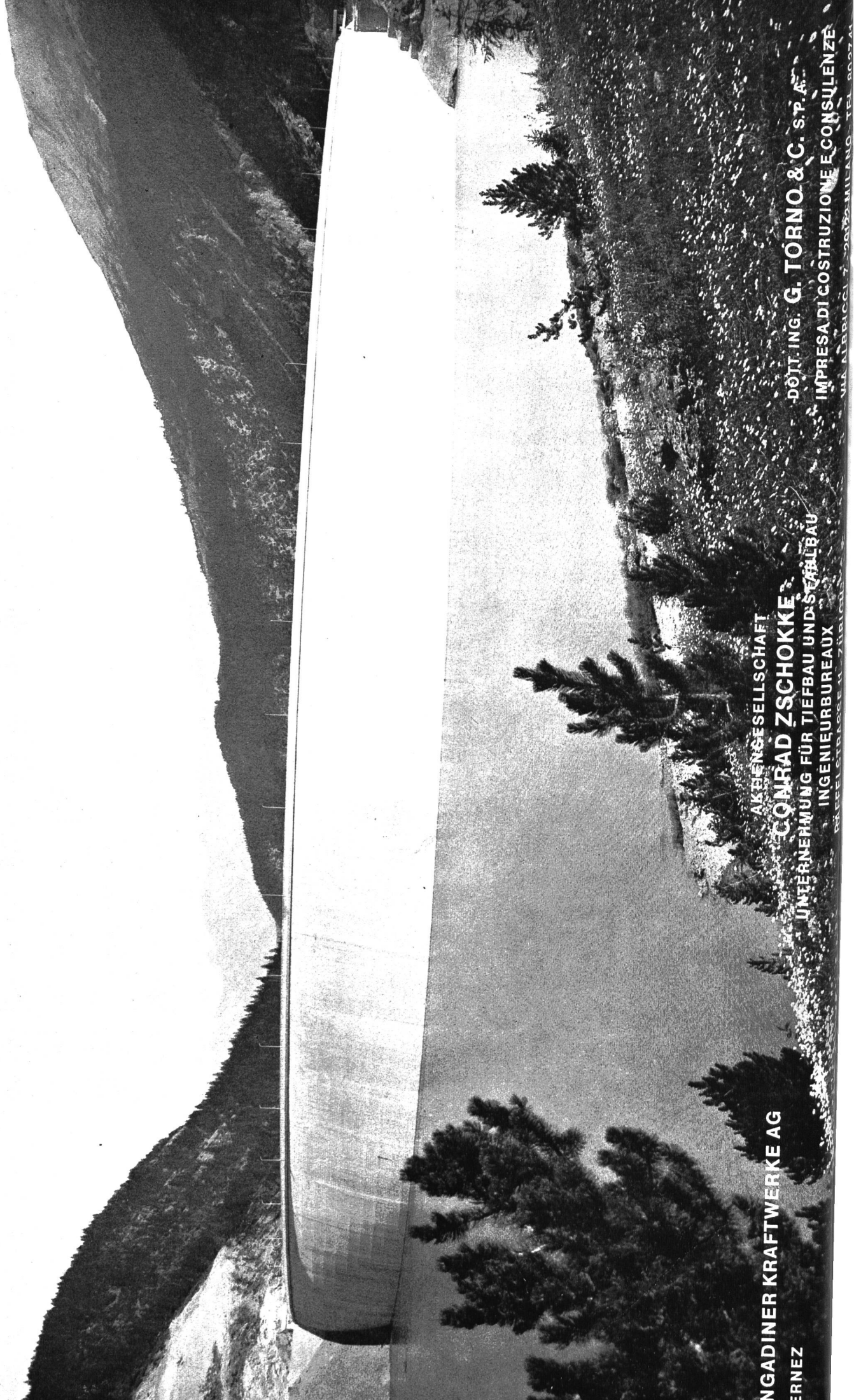
Leistungsfähig unterstützt
die schweizerische Zementindustrie
Ingenieure und Unternehmer
beim raschen Bau der Talsperren

E.G.Portland



STAUMAUER PUNT DAL GALL

KONSORTIUM
ZSCHOKKE - TORNO
STAUMAUER PUNT DAL GALL



INGADINER KRAFTWERKE AG
CH-6005 AARAU

AKTIENGESELLSCHAFT

CONRAD ZSCHOKKE

UNTERNEHMUNG FÜR TIEFBAU UND STAUBAU
INGENIEURBUREAU

DOTT. ING. G. TORNO & C. S.p.A.

IMPRESA DI COSTRUZIONE E CONSULENZE

VIA ABBADICCI 7 20122 MILANO TEL. 802741



KABEL MIT ALUMINIUMLEITERN

**Verlangen Sie unseren Katalog und unverbindliche
Auskünfte durch unsere Fachleute.**

CABLES AVEC CONDUCTEURS EN ALUMINIUM

**Demandez notre catalogue et des renseignements
sans engagement à nos spécialistes.**

SA DES CABLERIES ET TREFILERIES DE COSSONAY, CH-1303 COSSONAY-GARE

TÉL. 021 87 17 21

Isoliermaterial Isolierlacke Isolierte Drähte und Kabel

für jeden Zweig
der Elektrotechnik

Soflex-Kabel (Isolation PVC)
Tdc – Tdcv – Tdc-aT – Tdcv-aT – Tdc-aF – Tdc-aR
Installationsdrähte und -seile bis 500 mm²
für Starkstrom-Niederspannungsanlagen

Strahlenschutzmaterial Durotenax 521.20
(Antiradiolit)

Schichtpressstoffe:
Dellit-Hartpapier für Schalttafeln
Vetronit-Glashartgewebe für mechanisch und elektrisch
beanspruchte Konstruktionsteile
Kupferkaschiertes Hartpapier und Glashartgewebe
für gedruckte Schaltungen

Lacktuch – Lackglasseide – Samicatherm –
Samicanit – Mikafolium – Samicafolium –
Mica- und Samica-Glasseidenbänder

Silix- und Asbestit-Drähte mit Glas- und
Asbestfasern isoliert
Thermex-Lackdraht
Daglas SIB Glasseide-isolierte Wickeldrähte
Polyimidband-isolierte Wicklungsdrähte

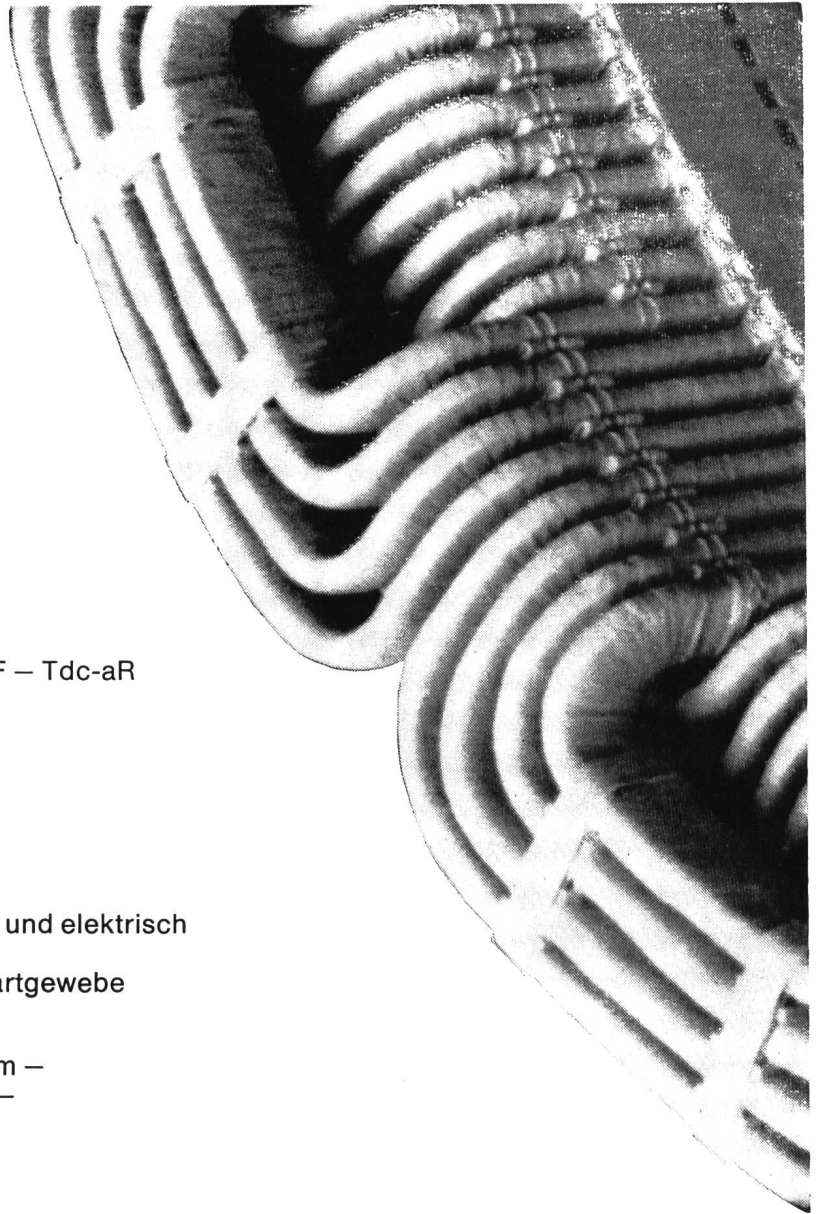
Ofentrocknende Imprägnier- und Ueberzugslacke –
Lufttrocknende Ueberzugslacke – Lösungsmittelfreie
Lacke – Klebelacke – Kompounde und Wachse –
Isolierkitte (Spachtel- und Füllmassen) –
Speziallacke

Wir stehen mit Dokumentationen und technischer Beratung gerne zu Diensten.

Telefon 061 80 21 21 / 80 14 21 – Telex 62 479

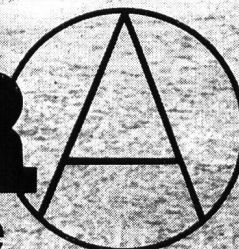
ISOLA

**Schweizerische Isola-Werke
Breitenbach**



LONZA

Betonhartstoff
LONSICAR
für zementgebundene
Hartbetonbeläge



hart
zäh
schlagfest
druckfest

abnutzungsbeständig
gleitsicher
wartungsfrei
staubfrei

wirtschaftlich
haltbar
dauerhaft
unfallverhütend

für
Fabrikhallen
Lagerhallen
Parkhäuser
Garagen
Wildbach-
verbauungen

Kläranlagen
Kraftwerkbauten
Flugplatzanlagen
Rampen
Schlachthäuser
Silos

Speditiousräume
Treppen
Unterführungen
Wehrschwellen
Werkstätten

Beratungsdienst auf der Baustelle

LONZA AG

Münchensteinerstrasse 38 4002 Basel Telefon 061/34 38 50

Generalunternehmung für

kathodische Korrosionsschutz-Anlagen
bei erdverlegten Tanks, Grosstank-
anlagen, Rohrleitungen, Pipelines usw.

Spezialfirma für die Lieferung von

- STR-Messgeräten und -Gleichrichtern
- Montagematerial für kathodische
Schutzanlagen
- Ziefler-Isolierkupplungen
- Leckanzeige-Geräte
- Grossgleichrichter
- Epble-Kunststoffe für Tanks
- Akorron-Innenkorrosionsschutz

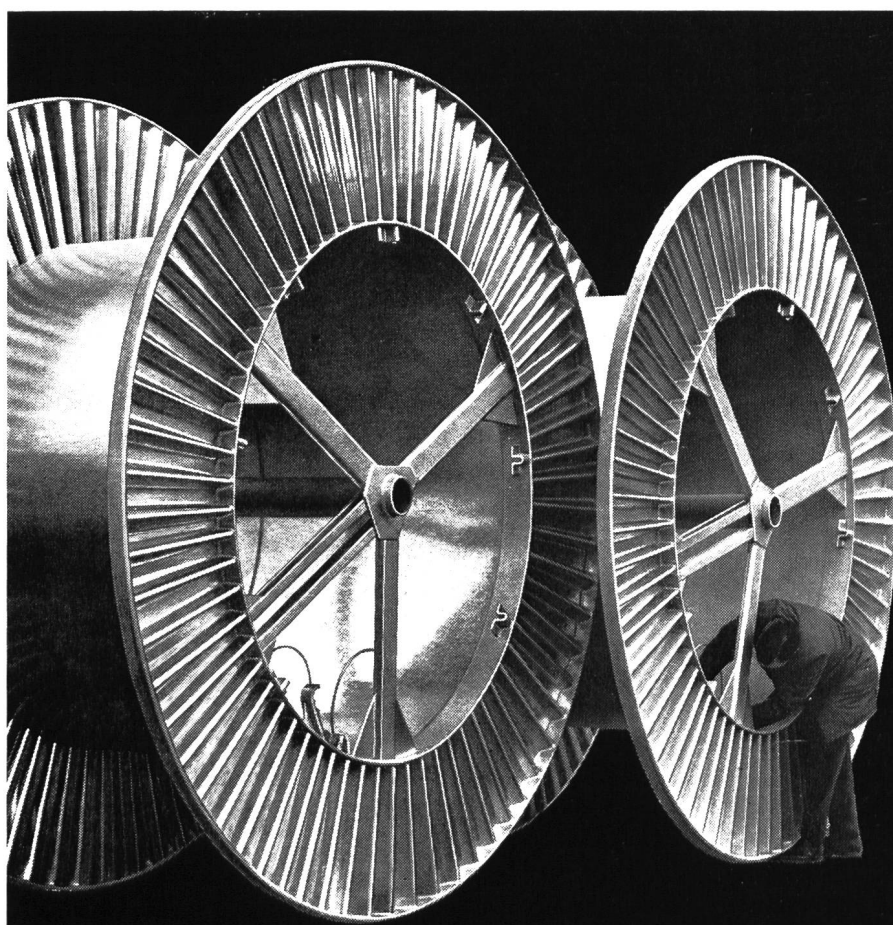
Ihre Fachfirma
für kathodische Korrosionsschutz-
Anlagen

CORROPROT AG

- kathodischer Korrosionsschutz
für Tank und Rohrleitungen
- Technische Geräte

Tramstrasse 18, Postfach 131,
8050 Zürich

Tel. 051 / 46 61 15



Stahlrollen cable reels



HERMANN LANZ AG
CH-4853 MURGENTHAL
SCHWEIZ

Telefon 063-9 25 25

Telex 68305 lanz ch



Seit 60 Jahren
im Dienste der Kundschaft.

Gebrüder DARANI

Hauptsitz: Faido

Tel. 094 / 9 10 22 / 23 / 24

Filialen in Kriens, Chur, Sitten

Werkplätze: Littau (LU)
Bodio (TI) — Landquart (GB) — Chamoson (VS)
mit SBB-Anschluss.

Sandstrahlreinigung — Spritzmetallisierung
Mechanische und chemische Entrostungsarbeiten
Isolierungen jeder Art.
Korrosionsschutz für unter Wasser gegen hohe Beanspruchungen
und besondere Einflüsse.



CHANTIER ET BARRAGE D'EMOSSON
BAUSTELLE UND STAUMAUER EMOSSON

Photo Michel Darbellay, Martigny

ELECTRICITE D'EMOSSON SA MARTIGNY

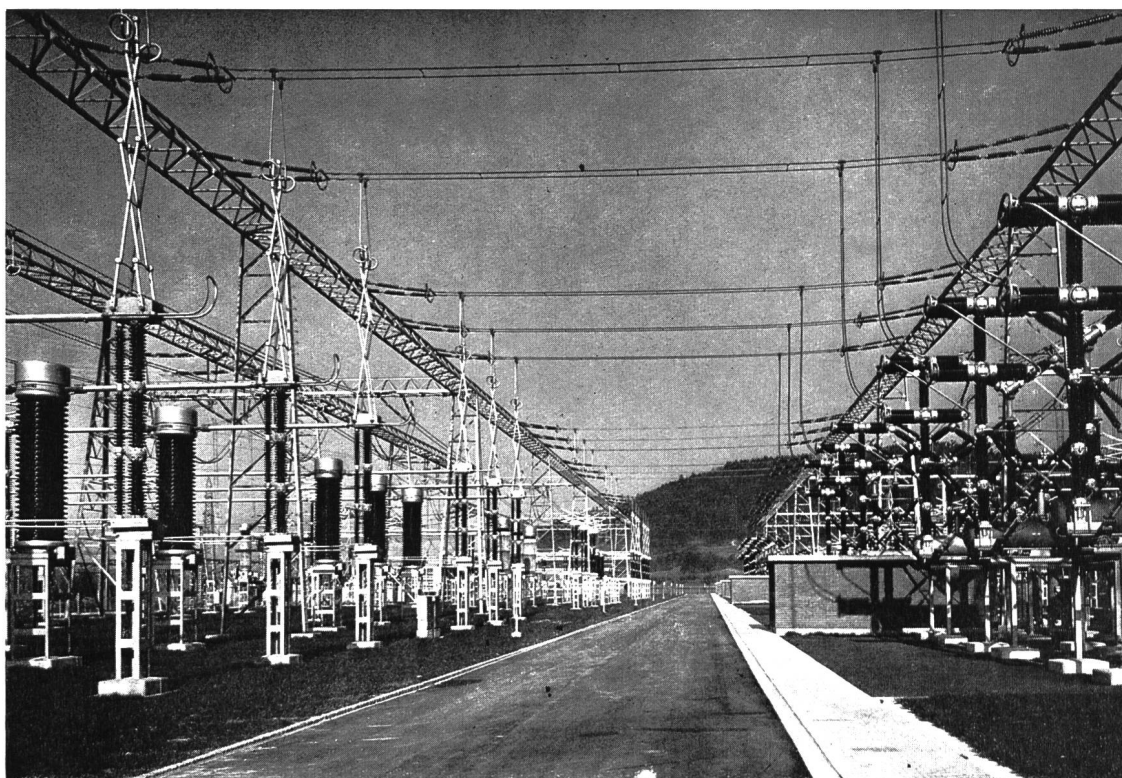
PARTENAIRES / PARTNER:

MOTOR-COLUMBUS AG FÜR ELEKTRISCHE UNTERNEHMUNGEN
AARE-TESSIN AG FÜR ELEKTRIZITÄT (ATEL)

BADEN
OLTEN

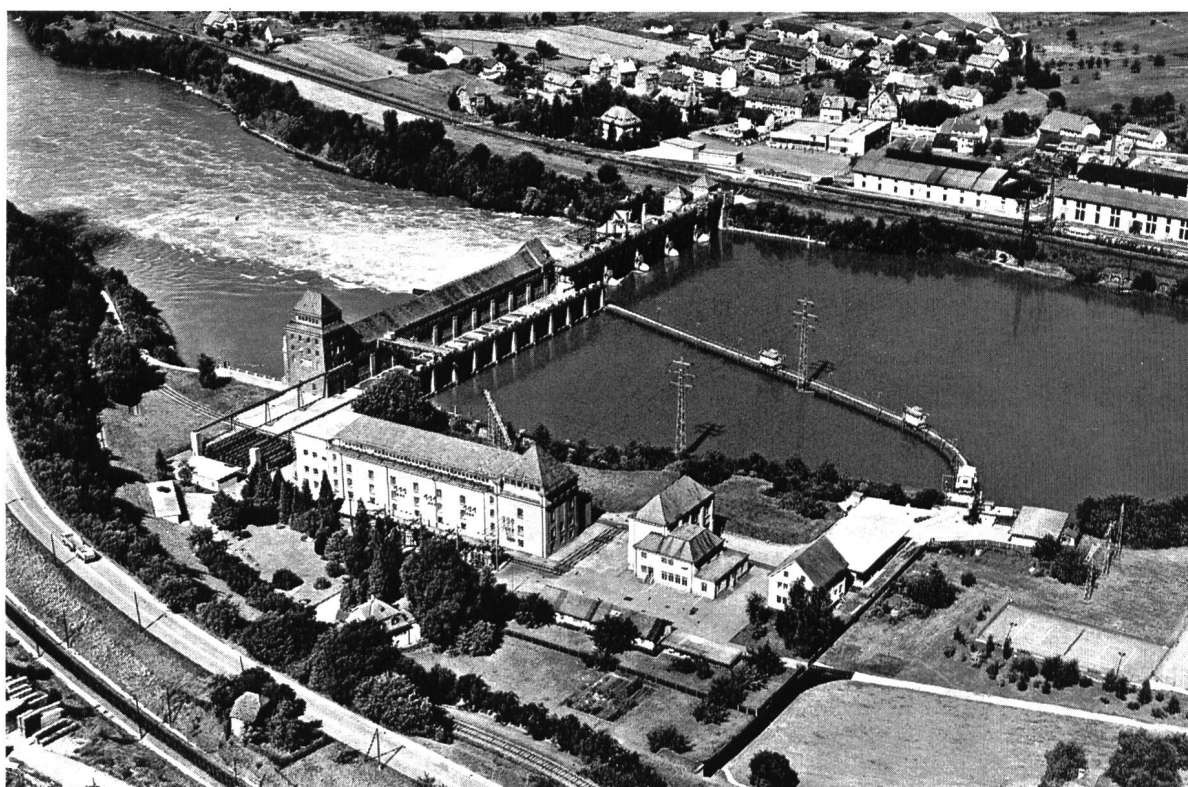
ELECTRICITE DE FRANCE,
Service National PARIS

ELEKTRIZITÄTS-GESELLSCHAFT LAUFENBURG AG
LAUFENBURG (SCHWEIZ)



KNOTENPUNKT IM WESTEUROPÄISCHEN VERBUNDBETRIEB
380-kV-SCHALTANLAGE LAUFENBURG

KRAFTWERK LAUFENBURG, LAUFENBURG (SCHWEIZ)

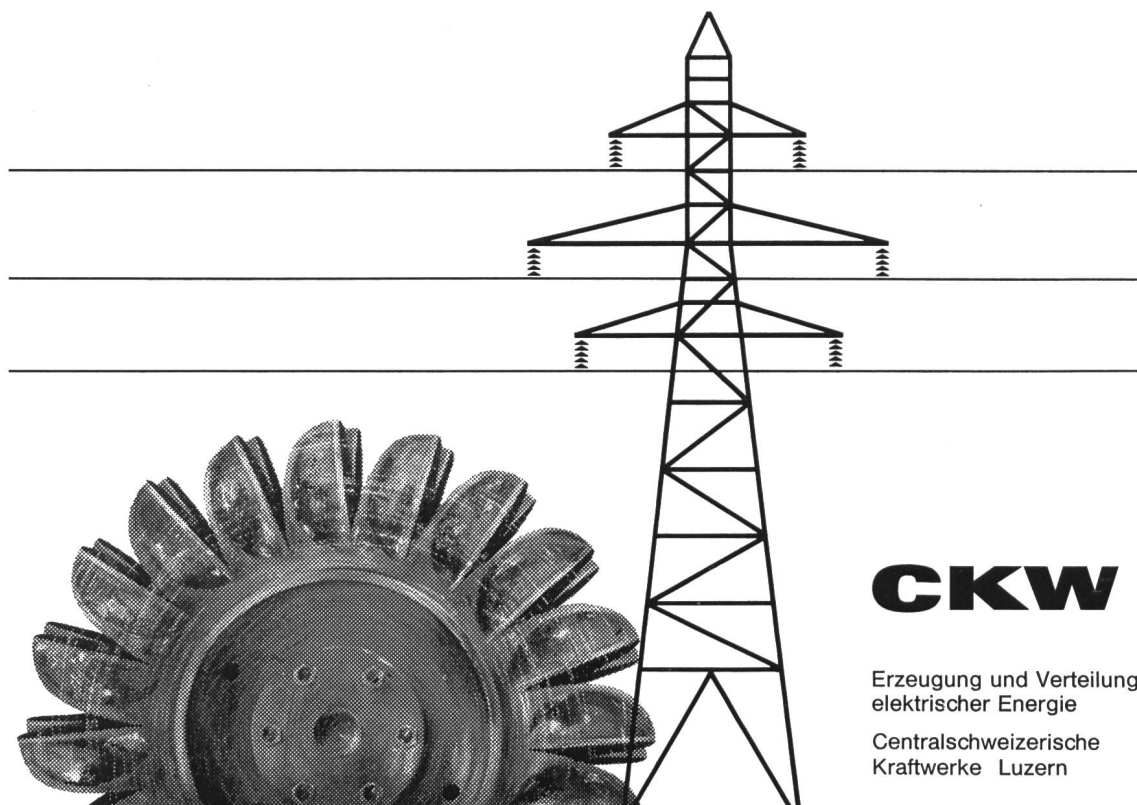


GRENZKRAFTWERK LAUFENBURG IN LAUFENBURG AM RHEIN

A black and white photograph of the Mauvoisin Dam, a large concrete structure with a curved face, situated in a mountainous region. The dam is the central focus, with steep, rocky mountains rising behind it. The sky is visible at the top, and the foreground shows the base of the dam and surrounding terrain.

KRAFTWERKE MAUVOISIN AG

Mittlere Jahresproduktion 835 Millionen kWh



CKW

Erzeugung und Verteilung
elektrischer Energie

Centralschweizerische
Kraftwerke Luzern



Eigene Kraftwerke; Be-
teiligungen an Partner-
werken am Rhein, in
Graubünden, im Wallis
und Tessin sowie an Stu-
dienkonsortien für den
Bau und Betrieb von
Kernkraftwerken. Aus-
gedehntes Höchstspan-
nungsnetz bis 400 kV im
Verbundbetrieb mit dem
In- und Ausland. Jährli-
cher Energieumsatz
über 3,6 Milliarden kWh.

AARE-TESSIN

Aktiengesellschaft für Elektrizität Olten

ATEL



LAHMEYER

AKTIENGESELLSCHAFT
BERATENDE INGENIEURE



OBERBECKEN DES PUMPSPEICHERWERKES SÄCKINGEN
DER SCHLUCHSEE-WERK AKTIENGESELLSCHAFT

PLANUNG

AUSSCHREIBUNG

BAULEITUNG

- WASSERKRAFTANLAGEN
- KAVERNEN · STOLLEN · TUNNEL
- TALSPERREN
- ALLG. WASSERBAU · FLUSSBAU
- TRINKWASSERPROJEKTE
ABWASSERPROJEKTE
- ELEKTRISCHE ENERGIEÜBERTRAGUNG
UND -VERTEILUNG
- KLIMA- UND HEIZUNGSTECHNISCHE
ANLAGEN

MESSEN

ABNEHMEN

ÜBERWACHEN

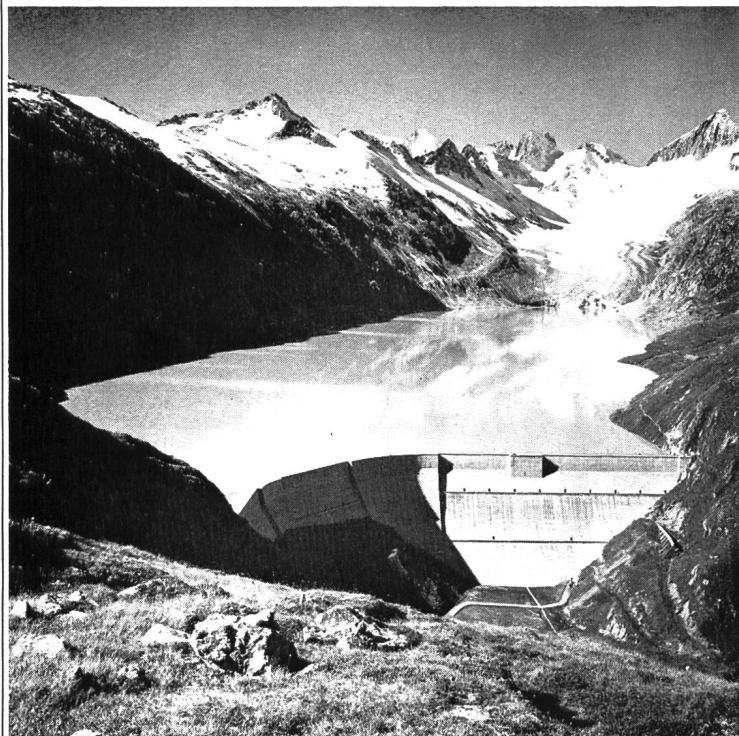
- BODEN- UND FELSMCHANIK
- HYDRAULIK
- ELEKTROTECHNIK · AKUSTIK

LAHMEYER AKTIENGESELLSCHAFT - BERATENDE INGENIEURE
6 FRANKFURT (MAIN) 1, GUIOLLETTSTRASSE 48, POSTFACH 3729

Fernruf: (06 11) 72 02 91, Fernschreiber: 4 11 774

Kraftwerke Oberhasli AG Innertkirchen

Staumauer Oberaar



Gegründet 1925

Aktionäre: Bernische Kraftwerke AG,
Kanton Basel-Stadt, Stadt Bern und Stadt Zürich
Aktienkapital 60 Millionen Franken

Kraftwerke

Oberaar, Handeck I, Handeck II, Innertkirchen I,
Führen, Hopflauen, Innertkirchen II
Turbinenleistung total 804 000 PS

Stauanlagen

Oberaar, Trübtensee, Totensee, Grimsel,
Gelmer, Räterichsboden, Mattenalp
Totaler Stauinhalt 210 Mio m³

Energieproduktion

Sommer 828 Mio kWh
Winter 678 Mio kWh
Mittlere Jahresproduktion 1506 Mio kWh



Installations haute tension
Stations transformatrices
Salles de commande
Tableaux de distribution

Hochspannungsanlagen
Transformerstationen
Kommandoräume
Verteilschalttafeln

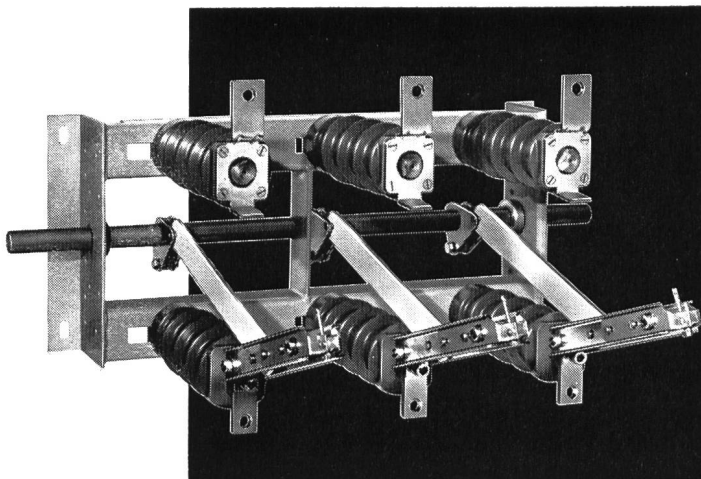
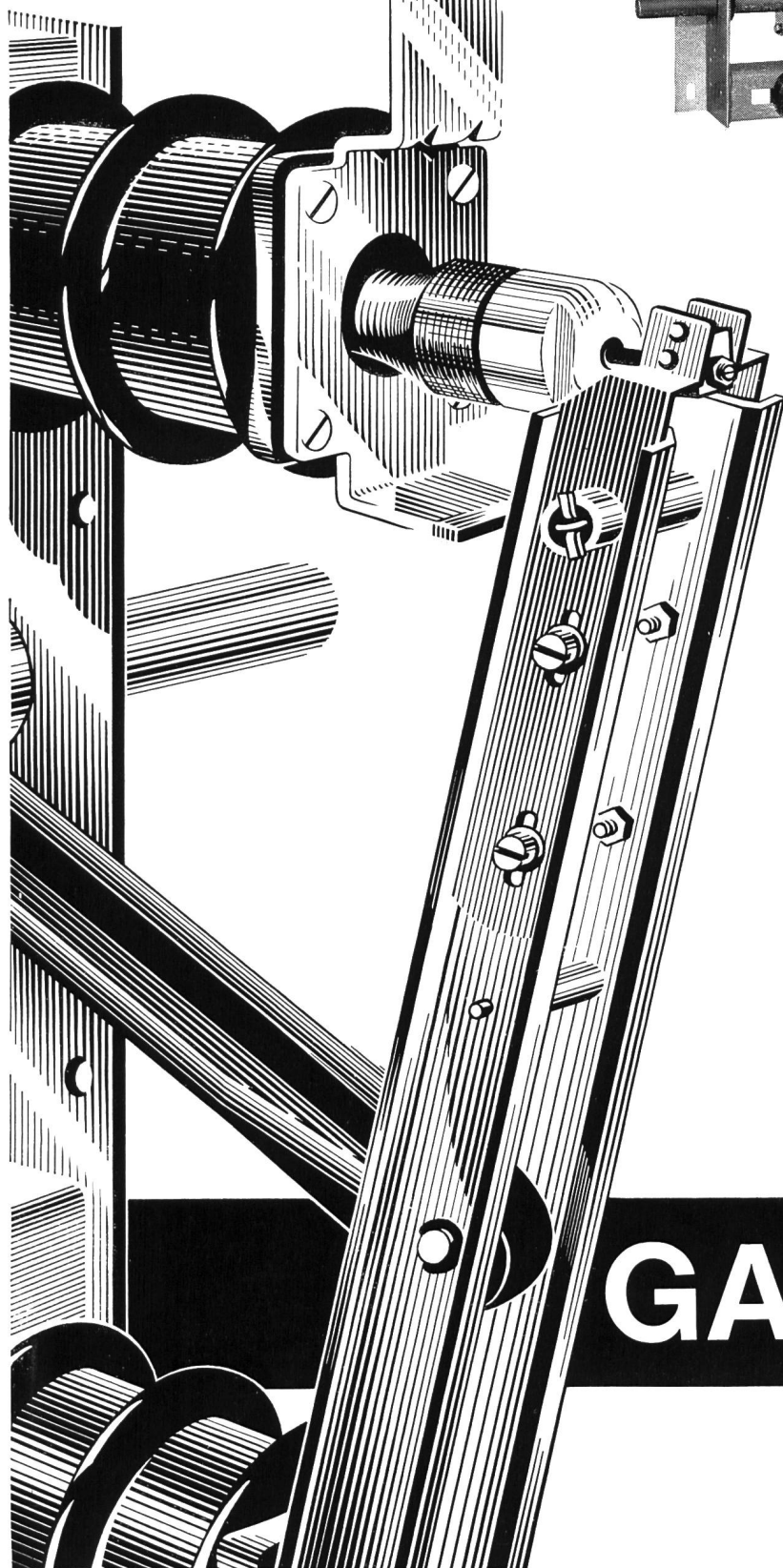
PANEL/GARDY

PRÉVERENGES/VD

P4G

PANEL SA

TÉL. (021) 71 41 41

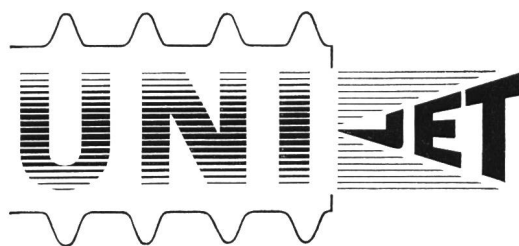


Er sieht nicht so aus...

**aber es ist ein
autopneumatischer Lasttrenner**

Nach SEV - CEI - VDE Normen geprüft

Abschaltvermögen 600 A
Schaltzahl 100 x 400 A
bei 24 kV



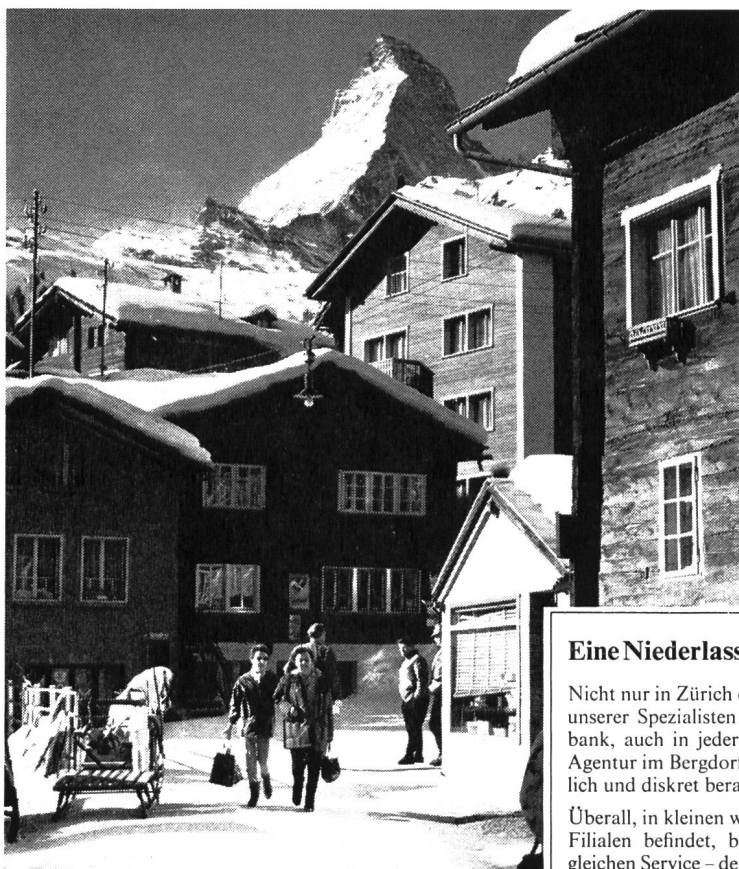
GARDY SA

G E N F

TEL. (022) 25 02 26

**ELEKTRISCHE APPARATE
HOCH- UND NIEDERSpannung**

Was haben Zermatt und New York gemeinsam?



Eine Niederlassung der Schweizerischen Kreditanstalt

Nicht nur in Zürich oder New York profitieren Sie von den Erfahrungen unserer Spezialisten und den weltweiten Verbindungen unserer Grossbank, auch in jeder anderen Niederlassung – zum Beispiel in unserer Agentur im Bergdorf Zermatt. Auch hier werden Sie kompetent, freundlich und diskret beraten.

Überall, in kleinen wie in grossen Ortschaften, in denen sich eine unserer Filialen befindet, bietet Ihnen die Schweizerische Kreditanstalt den gleichen Service – den umfassenden, fortschrittlichen Service einer Grossbank.



**SCHWEIZERISCHE
KREDITANSTALT**
der richtige Partner



Baustelle Emosson mit Mont Blanc

Photo G. A. Töndury

Ausblick ins Neue Jahr –
möge es Freude und Wohlergehen bringen –

wir entbieten unsern Mitgliedern und Abonnenten die besten Wünsche dazu

SCHWEIZERISCHER WASSERWIRTSCHAFTSVERBAND
Redaktion WASSER- UND ENERGIEWIRTSCHAFT