

Zeitschrift: Wasser- und Energiewirtschaft = Cours d'eau et énergie
Herausgeber: Schweizerischer Wasserwirtschaftsverband
Band: 62 (1970)
Heft: 10

Werbung

Nutzungsbedingungen

Die ETH-Bibliothek ist die Anbieterin der digitalisierten Zeitschriften auf E-Periodica. Sie besitzt keine Urheberrechte an den Zeitschriften und ist nicht verantwortlich für deren Inhalte. Die Rechte liegen in der Regel bei den Herausgebern beziehungsweise den externen Rechteinhabern. Das Veröffentlichen von Bildern in Print- und Online-Publikationen sowie auf Social Media-Kanälen oder Webseiten ist nur mit vorheriger Genehmigung der Rechteinhaber erlaubt. [Mehr erfahren](#)

Conditions d'utilisation

L'ETH Library est le fournisseur des revues numérisées. Elle ne détient aucun droit d'auteur sur les revues et n'est pas responsable de leur contenu. En règle générale, les droits sont détenus par les éditeurs ou les détenteurs de droits externes. La reproduction d'images dans des publications imprimées ou en ligne ainsi que sur des canaux de médias sociaux ou des sites web n'est autorisée qu'avec l'accord préalable des détenteurs des droits. [En savoir plus](#)

Terms of use

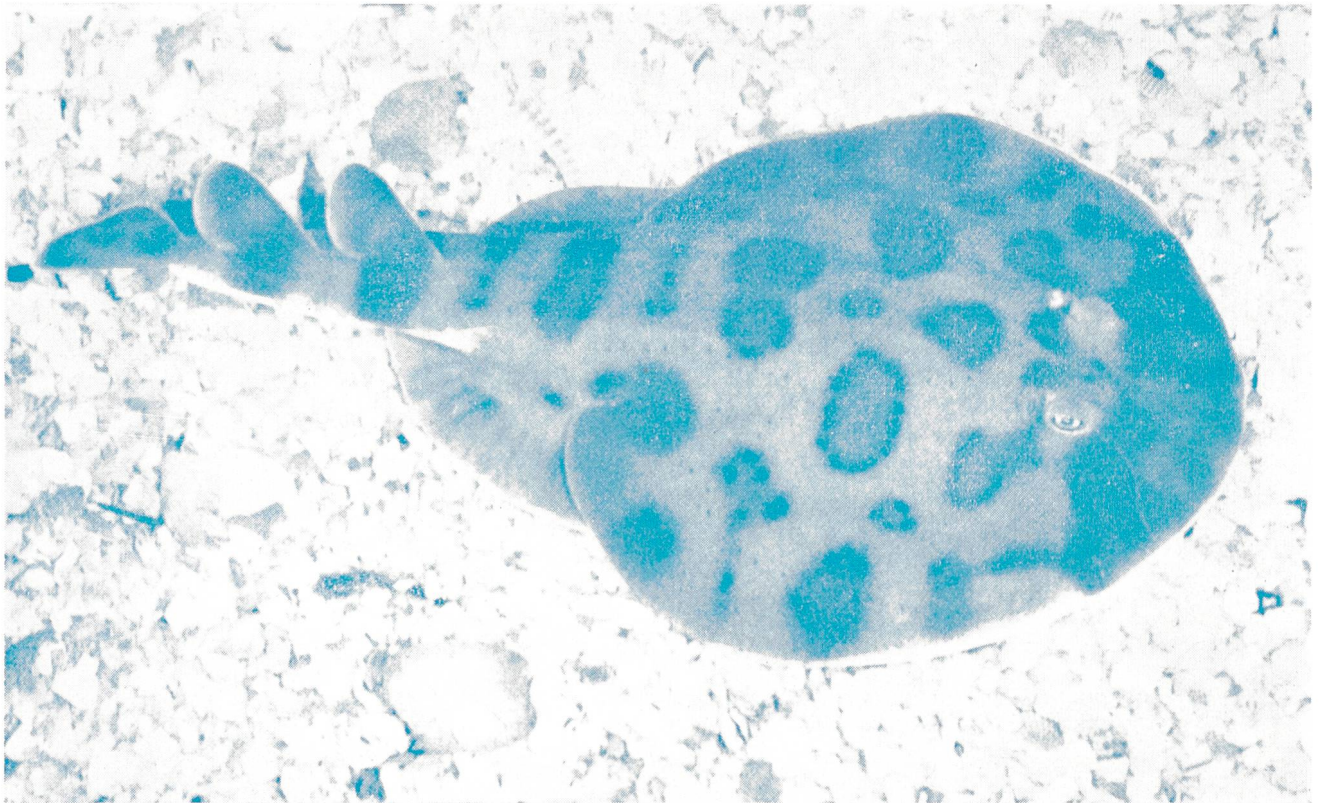
The ETH Library is the provider of the digitised journals. It does not own any copyrights to the journals and is not responsible for their content. The rights usually lie with the publishers or the external rights holders. Publishing images in print and online publications, as well as on social media channels or websites, is only permitted with the prior consent of the rights holders. [Find out more](#)

Download PDF: 13.01.2026

ETH-Bibliothek Zürich, E-Periodica, <https://www.e-periodica.ch>

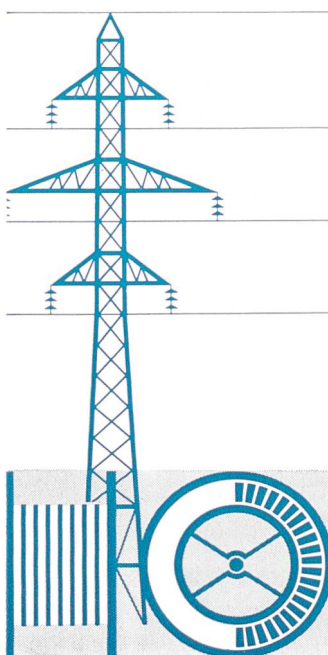
DIE ELEKTRIZITÄT

Quelle seltsamer Naturerscheinungen



Schon im Altertum war die Elektrizität wohlbekannt. War es nicht Aristoteles, der einen Gichtanfall heilte dank der elektrischen Entladung eines Zitterrochens? Dieser seltsame Meeresbewohner ist imstande, eine Spannung bis zu 200 V zu erzeugen. Greift man nach den Brustflossen eines solchen Fisches, so begibt man sich in die Gefahr tödlich getroffen zu werden. Der Zitterrochen kann seine seltsame Eigenschaft für die verschiedensten Zwecke verwenden. Wenn er sich verteidigen oder andere Fische betäuben will, wendet er «Starkstrom»-Entladungen an. Schaltet er auf «Schwachstrom» um, kann er sich damit orientieren, gleich einem Unterseeboot mit Unterwasserradar oder einer Fledermaus mit ihren Überschallwellen.

Wie der Zitterrochen, weisen auch die kombinierten Kabel Stark- und Schwachstromkreise auf. Die ersteren dienen zur Übertragung von Energie, die letzteren für die Telefonie, Fernsteuerung oder Fernmessung. Die Kabel- und Drahtwerke Cossonay sind an der Entwicklung solcher Mehrzweckkabel, deren Konstruktion oft komplex ist, massgebend beteiligt.



S.A. DES CABLERIES ET TRÉFILERIES DE COSSONAY



Staumauer

Punt dal Gall

der EKW,

ausgeführt durch das
Konsortium

Zschokke-Torno

Zernez

Eine der zahlreichen Staumauern, an deren Bau

ZSCHOKKE massgeblich
beteiligt war

Die AG CONRAD ZSCHOKKE wirkte am Bau folgender Staumauern und Staudämme im In- und Ausland mit:

Schweiz:
Grande Dixence
Mauvoisin
Moiry
Oberaar
Sambuco
Luzzone

Nalps
Sta. Maria
Rossens
Mattmark
Göschenenalp
Gries
Les Toules

Malvaglia
Schiffenen
Z'mutt
Sufers
Bärenburg
Roggiasca
Palagnedra

Ausland:
Castelo do Bode (Portugal)
Cabril (Portugal)
Bemposta (Portugal)

Vilarinho (Portugal)
Susqueda (Spanien)
Almendra (Spanien)
Cambamba (Angola)

Santo Domingo (Venezuela)
Roxburgh (Neuseeland)
Gepatsch (Oesterreich)
Tarbela (Pakistan)

Isoliermaterial Isolierlacke Isolierte Drähte und Kabel

für jeden Zweig
der Elektrotechnik

Soflex-Kabel (Isolation PVC)
Tdc – Tdcv – Tdc-aT – Tdcv-aT – Tdc-aF – Tdc-aR
Installationsdrähte und -seile bis 500 mm²
für Starkstrom-Niederspannungsanlagen

Strahlenschutzmaterial Durotenax 521.20
(Antiradiolit)

Schichtpressstoffe:
Dellit-Hartpapier für Schalttafeln
Vetronit-Glashartgewebe für mechanisch und elektrisch
beanspruchte Konstruktionsteile
Kupferkaschiertes Hartpapier und Glashartgewebe
für gedruckte Schaltungen

Lacktuch – Lackglasseide – Samicatherm –
Samicanit – Mikafolium – Samicafolium –
Mica- und Samica-Glasseidenbänder

Silix- und Asbestit-Drähte mit Glas- und
Asbestfasern isoliert
Thermex-Lackdraht
Daglas SIB Glasseide-isolierte Wickeldrähte
Polyimidband-isolierte Wicklungsdrähte

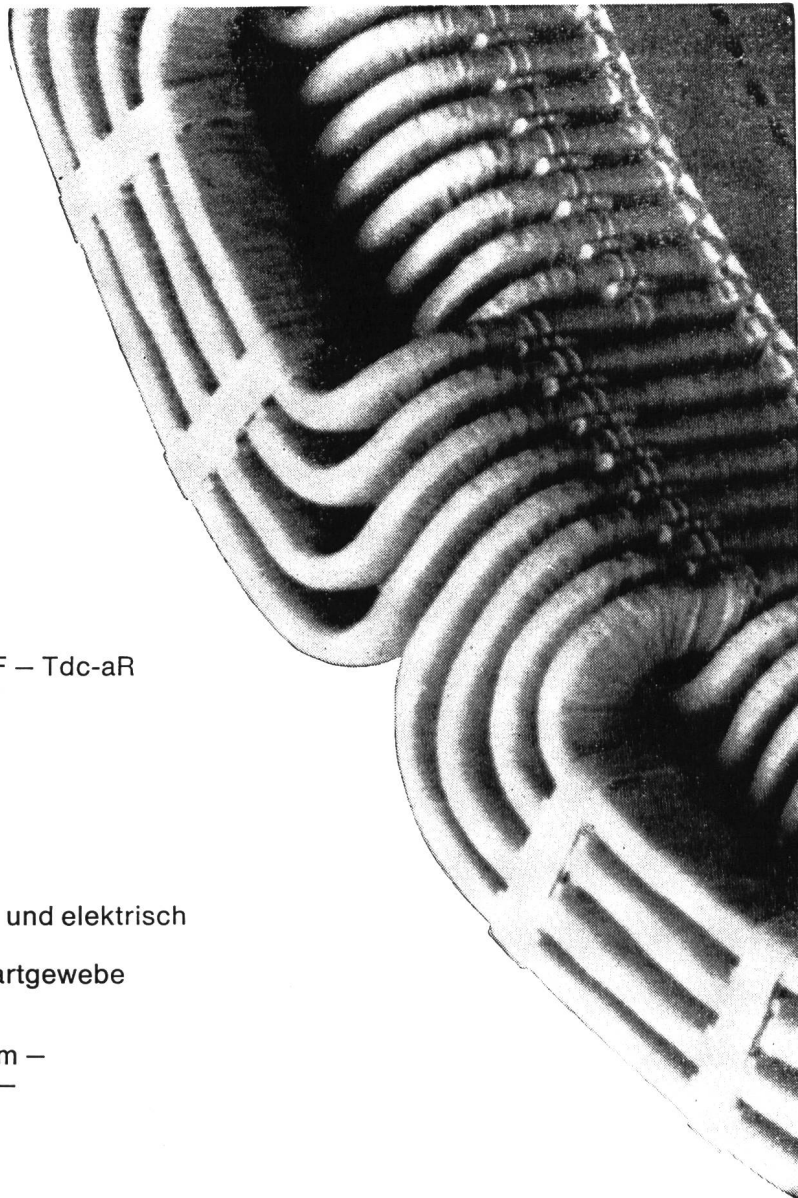
Ofentrocknende Imprägnier- und Ueberzugslacke –
Lufttrocknende Ueberzugslacke – Lösungsmittelfreie
Lacke – Klebelacke – Kompounde und Wachse –
Isolierkitt (Spachtel- und Füllmassen) –
Speziallacke

Wir stehen mit Dokumentationen und technischer Beratung gerne zu Diensten.

Telefon 061 80 21 21 / 80 14 21 – Telex 62 479

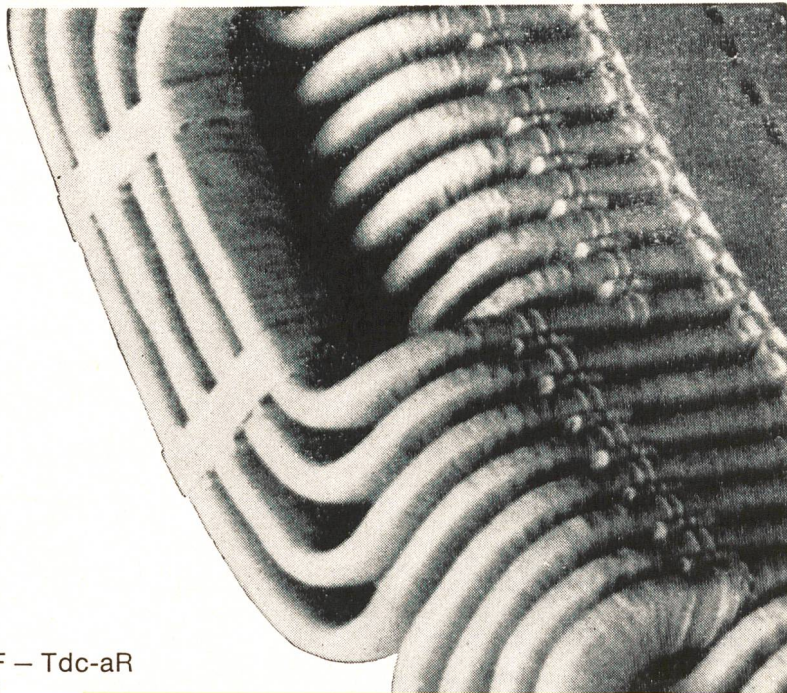
ISOLA

**Schweizerische Isola-Werke
Breitenbach**



Isoliermaterial Isolierlacke Isolierte Drähte und Kabel

für jeden Zweig
der Elektrotechnik



Soflex-Kabel (Isolation PVC)

Tdc — Tdcv — Tdc-aT — Tdcv-aT — Tdc-aF — Tdc-aR

Installationsdrähte und -seile bis 500 mm²
für Starkstrom-Niederspannungsanlagen

Strahlenschutzmaterial Durotenax 521.20
(Antiradiolit)

Schichtpressstoffe:

Dellit-Hartpapier für Schalttafeln

Vetronit-Glashartgewebe für mechanisch und elektrisch beanspruchte Konstruktionsteile

Kupferkaschiertes Hartpapier und Glashartgewebe für gedruckte Schaltungen

Lacktuch — Lackglasseide — Samicatherm —
Samicanit — Mikafolium — Samicafolium —
Mica- und Samica-Glasseidenbänder

Silix- und Asbestit-Drähte mit Glas- und
Asbestfasern isoliert

Thermex-Lackdraht

Daglas SIB Glasseide-isolierte Wickeldrähte

Polyimidband-isolierte Wicklungsdrähte

Ofentrocknende Imprägnier- und Ueberzugslacke
Lufttrocknende Ueberzugslacke — Lösungsmittel-
Lacke — Klebelacke — Kompounde und Wachse
Isolierkitt (Spachtel- und Füllmassen) —
Speziallacke

Wir stehen mit Dokumentationen und technischer Beratung zur Verfügung

Telefon 061 80 21 21 / 80 14 21 — Telex 62 479

Das Septemberheft WEW 9 1970
kann zu unserem Bedauern erst
nach diesem Heft Nr. 10
geliefert werden.

Redaktion WEW

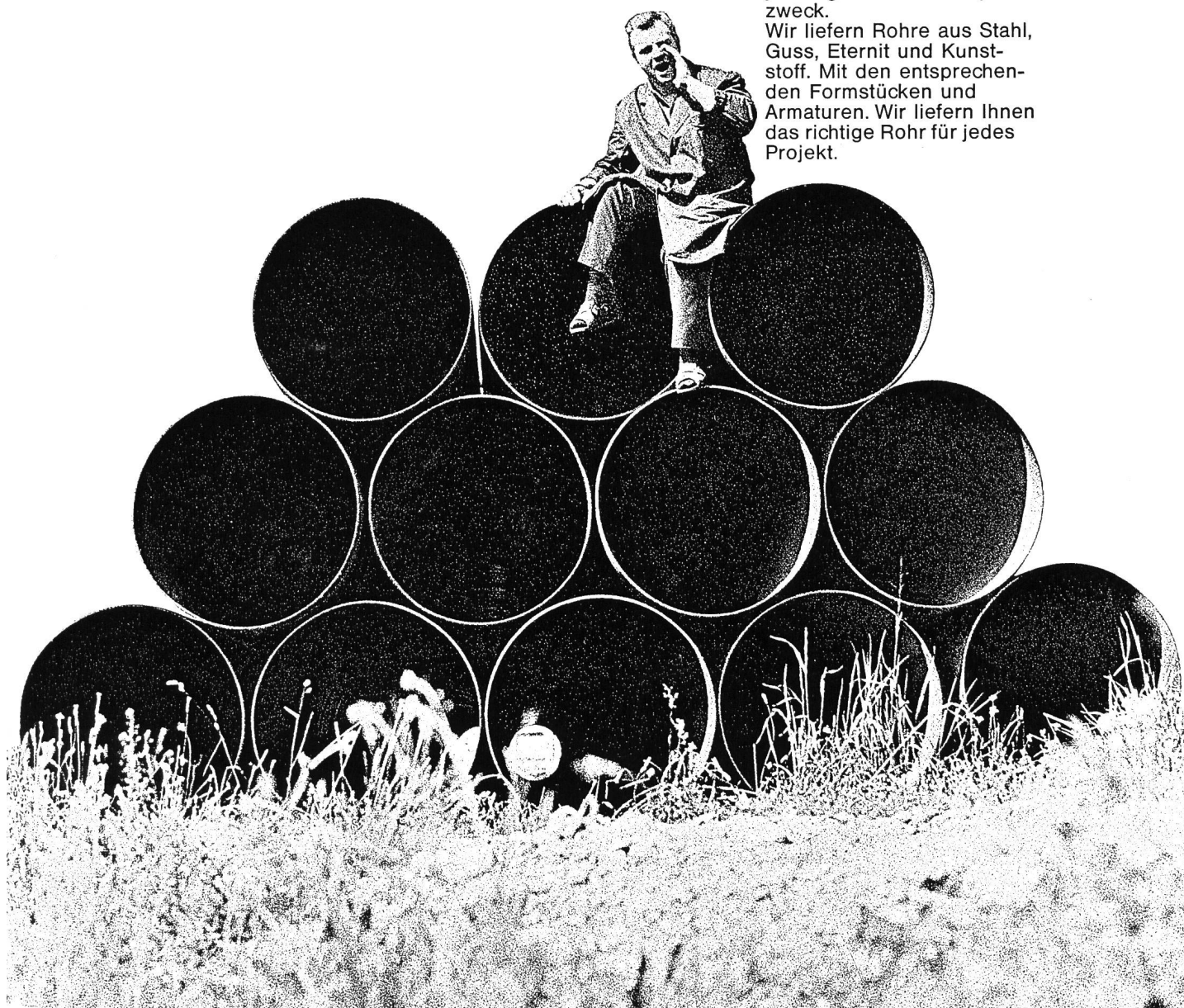
ISOLA

Schweizerische Isola-Werke
Breitenbach

Jetzt können wir eine grosse Röhre führen!

Denn jetzt können wir Ihnen vier Bodenleitungssysteme anbieten. Röhre mit den verschiedensten Eigenschaften, aus verschiedenen Werkstoffen, abgestimmt auf den jeweiligen Verwendungszweck.

Wir liefern Röhre aus Stahl, Guss, Eternit und Kunststoff. Mit den entsprechenden Formstücken und Armaturen. Wir liefern Ihnen das richtige Rohr für jedes Projekt.



Küderli AG, Zürich 051 52 31 10 / Basel 061 42 54 30

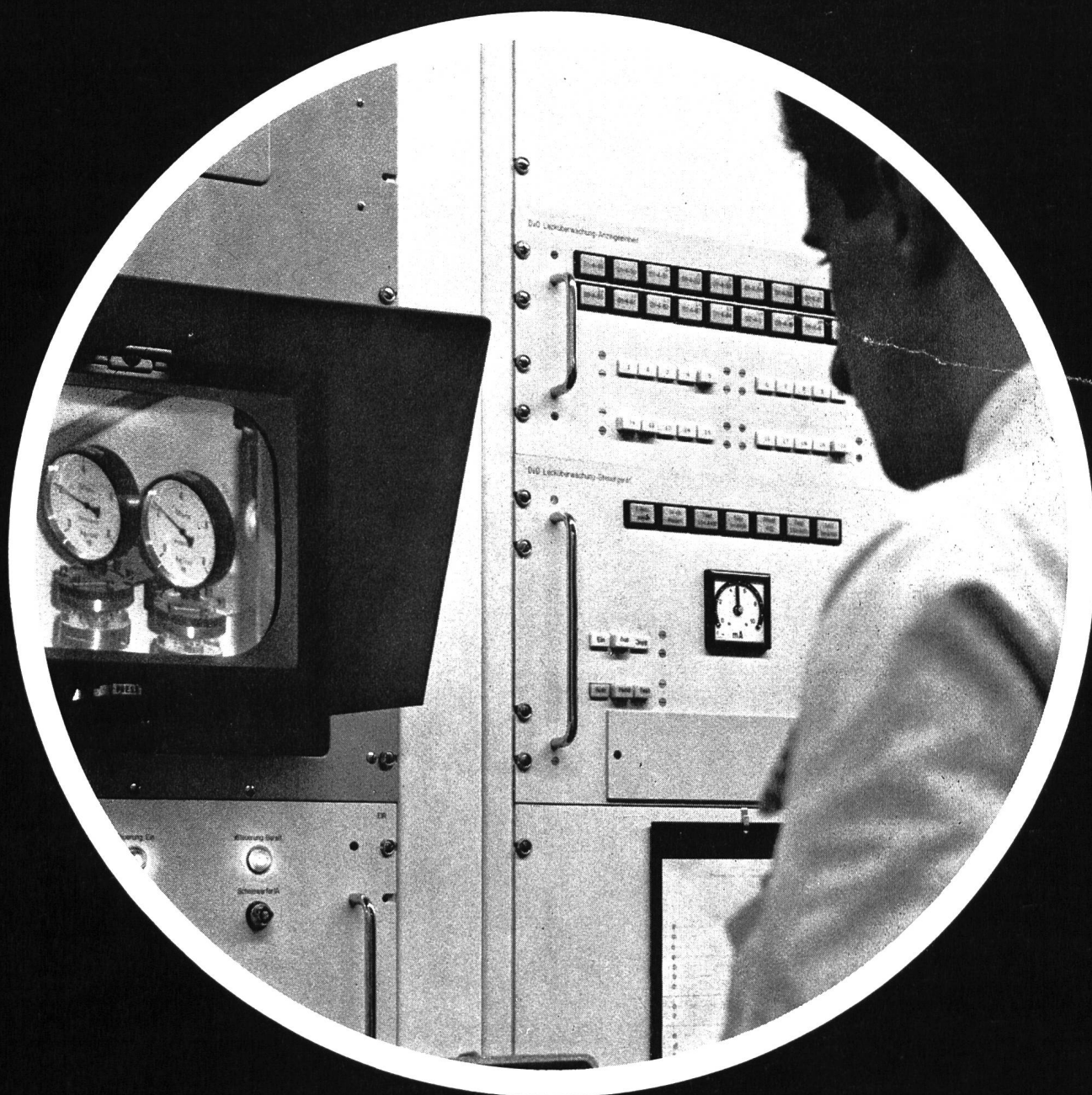
Landquart/GR 081 51 27 55 / Kreuzlingen/TG 072 85 65 6 / Crissier/VD 021 34 51 44 / Monthey/VS 025 41 99 1 / Visp/VS 028 63 03 1

Eisen AG, Bern 031 22 34 02

Ulfer SA, Carouge/GE 022 43 43 60 / Satigny/GE 022 53 14 14

Scheurmann + Co AG, Olten/SO 062 22 34 22 / Aarburg/AG 062 41 55 55

KÜDERLI



Wann ist ein Fernsehkabel perfekt? Wenn Sie vergessen, dass es existiert!

Fernsehkabel Dätwyler garantieren eine einwandfreie, saubere Uebertragung der Fernsehsignale von der Aufnahmekamera zum Sender und von der Antenne zum Empfänger. Auf dem Gebiet des Industriefernsehens zeigen sich die vielseitigen Einsatzmöglichkeiten von Dätwyler-Fernsehkabeln sehr eindrücklich: Die Ueberwachung von abgelegenen oder unzugänglichen Oertlichkeiten läßt sich einwandfrei lösen. Zudem können die Kabel, je nach Einsatzgebiet, mit Signal- und Steueradern in beliebiger Anzahl kombiniert werden, so daß sich mit einem einzigen Kabel, das wenig Raum beansprucht, eine Fülle von Aufgaben bewältigen läßt. Sämtliche Koaxial- und Industriefernsehkabel Dätwyler sind auf Wunsch auch als selbsttragende Kabel in Isoport-Ausführung mit eingebautem Stahltragseil lieferbar. Unsere Techniker sind jederzeit bereit, Ihnen bei der Lösung Ihrer Kabelprobleme mit Rat und Tat beizustehen, vor allem auch, wenn es sich um Hochfrequenz- und Tonfrequenzkabel in Sonderausführung handelt, für Radar, Funk, Fernsehen, Elektronik, medizinische, industrielle und nukleare Forschung und Anwendung!

Hoch- und Tonfrequenzkabel **Dätwyler**

Dätwyler AG, Schweizerische Kabel-, Gummi- und Kunststoffwerke, 6460 Altdorf-Uri

Ab Lager lieferbar

Wertvolle Lasten und stoßempfindliche Güter befördern Sie am sichersten mit einem Cyclone M.

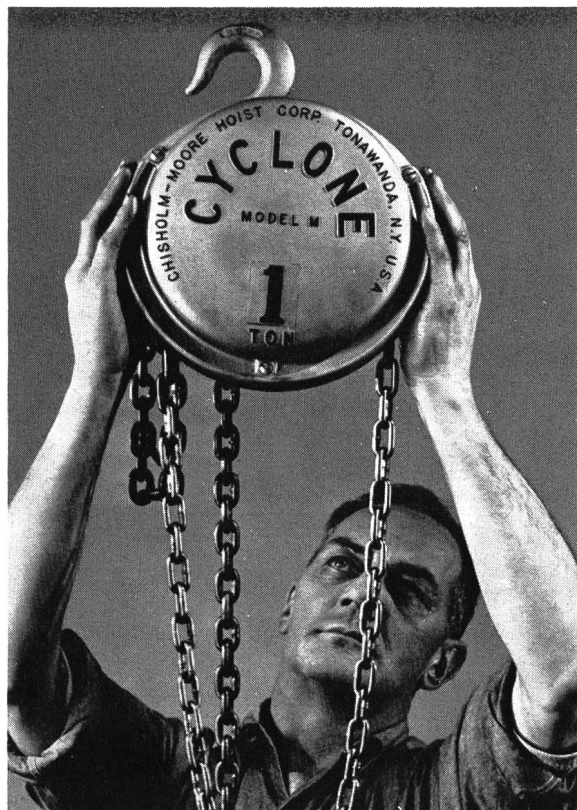
Auch Ihre Montere leisten mit diesem Präzisions-Schnellflaschenzug bedeutend mehr

Warum?

Veil der CYCLONE M ein ruckfreies Arbeiten und eine sehr präzise Betätigung erlaubt. Dadurch eignet er sich hervorragend für das Auf- und Abladen teurer Präzisionsmaschinen, Computer usw. Die Lasten können äusserst sorgfältig gehoben, genau positioniert, besonders schonend gesenkt und abgestellt werden. Dieses Hochleistungs-Hebezeug hat eine mindestens fünffache Sicherheit, was eine maximale Betriebssicherheit gewährleistet. Das Risiko eines Materialschadens ist auf ein Mindestmass reduziert. Besonders geschätzt sind ferner seine leichte Tragbarkeit und mühelose Betätigung als zusätzlicher Arbeitskomfort. Ein überraschend leichter Zug an der Handkette genügt zum Senken der Last. Der mechanische Wirkungsgrad beträgt bis 96 %. Mit dem CYCLONE M besitzen Sie somit einen Schnellflaschenzug, der in allen Teilen dem heutigen technologischen Fortschritt entspricht.

Besonders niedrig gebaute Einstück-aufkatzen-Flaschenzüge mit oder ohne mechanischen Vorschub. Kompakte Bauart, ausgezeichnete Laufeigenschaften. Verschiedenen Trägerprofilen INP ohne konstruktive Aenderung einfach und rasch anpassbar. Tragkraft 500 bis 6000 kp. Minimale Bauhöhe nur 225 bis 476 mm, daher für niedrige Räume bestens geeignet.

Unser Gesamtkatalog dient in allen Branchen und Abteilungen als nützliches Nachschlagewerk. Umfangreiches Verkaufsprogramm mit Standardprodukten und Sonderausrüstungen zum Heben, Ziehen, Stossen, Pressen, Fördern, Anschlagen, Verschieben, Transportieren, Entstopfen usw. Individuelle Anfertigung zur Lösung Ihrer Spezialprobleme. Senden Sie Ihren Coupon ein!



CYCLONE M Aluminium-Flaschenzüge mit Stirnradgetriebe sind von 1/2 bis 10 t Tragkraft mit jedem Hub ab Lager erhältlich.

Lodestar, Elektrozüge mit 1 oder 2 Geschwindigkeiten

Für härteste Dauerbeanspruchung bei höchster Betriebssicherheit. Kein durch Abnutzung bedingtes Nachregulieren, keine Wechsel- und Verschleisssteile. Ganzer Mechanismus dauergeschmiert. Lastkette alterungsbeständig mit mehr als fünffacher Sicherheit. Geprüft mit 25 % Ueberlast, Tragkraft 1/8 bis 2 t, 1 Jahr Garantie.

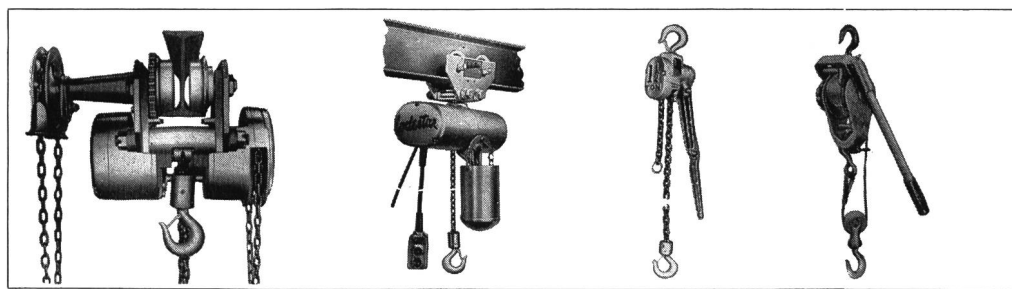
Puller Rätchenflaschenzüge

Sehr leichtes und handliches Universalhebezeug, das mit jeder Kettenlänge ausgerüstet werden kann.

Hebt, senkt, zieht, spannt, rippt, verankert in jeder Richtung und jedem Winkel. Das gangbarste Produkt für jeden Einsatz geeignet und äusserst anpassungsfähig. Konstruktion in kompakter Ganzverschalung. Legierte Ketten und Aluminiumgehäuse. Dauerschmierung. Sicherheitsfaktor 5, geprüft mit 50 % Ueberlast. Ausführung für 3/4, 1 1/2, 3 und 6 t Kapazität.

Winch-Hoist

Der «Federgewichtler» unter den Rätchenflaschenzügen. Wiegt nur 4,5 bis 5,9 kg und ist für leichtere Arbeiten bestimmt. Ausführungen für 340 bis 1800 kp Kapazität.



Senden Sie uns Ihren ausführlichen Prospekt B 2101 über den CYCLONE M Schnellflaschenzug. Ferner interessieren wir uns für folgende Dokumentation:

- | | |
|---|---|
| <input type="checkbox"/> B 3102 Rätchenflaschenzüge | <input type="checkbox"/> 1192 «Händlilift» Kleinstflaschenzug |
| <input type="checkbox"/> B 4102 Lodestar Elektrozüge mit 1 oder 2 Geschwindigkeiten | <input type="checkbox"/> B 2502 «Blitzlift» Zwergflaschenzug |
| <input type="checkbox"/> B 2802 Unterflanschlaufkatzen | <input type="checkbox"/> 1152 Gesamtkatalog* |

(Zutreffendes bitte ankreuzen)

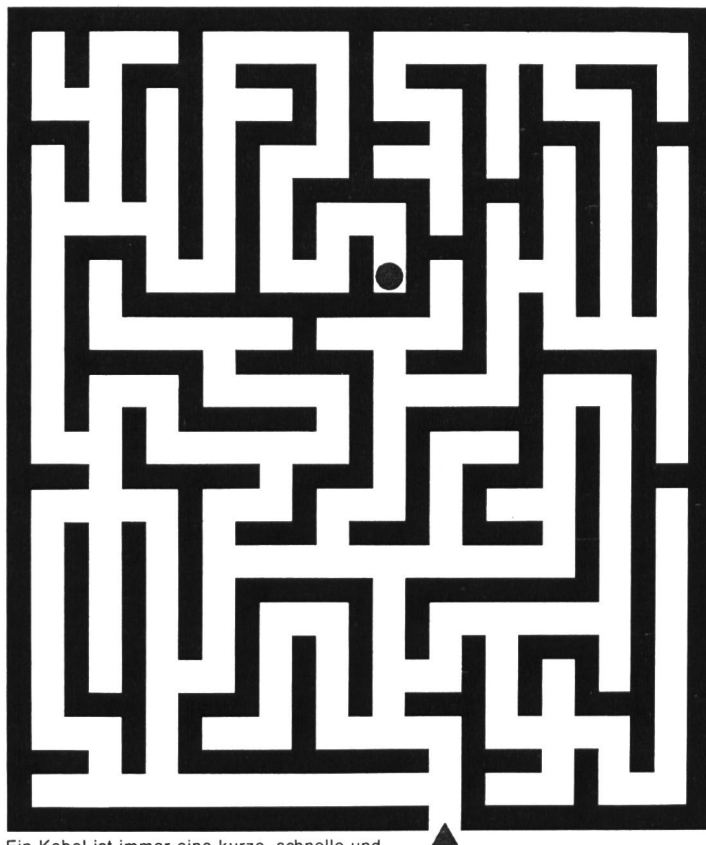
We 100

Firmenname: _____
 Strasse: _____
 PLZ/Ort: _____
 Sachbearbeiter: _____



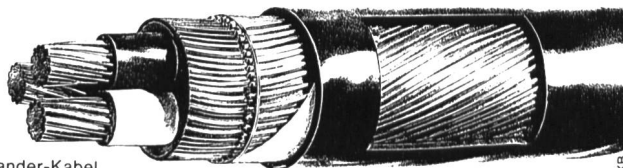
**L. Meili & Co., 8046 Zürich, Tel. 051/57 03 30
 Büros, Werk und Lager: Zehntenhausstraße 63**

Eine knifflige Verbindung.
Wir stellen sie her.



Ein Kabel ist immer eine kurze, schnelle und sichere Verbindung. Aber bis zur Herstellung eines Kabels führt immer ein langer und komplizierter Weg.

Ein Kabel aus Brugg besteht aus vielen Teilen. Ein Teil, der elektrische Leiter, muss geschützt werden. Alle anderen Teile müssen schützen. Und zwar so gut schützen, dass man die Kabel in den Boden oder ins Wasser verlegen kann. Und jahrzehntelang vergessen. Darum verbessern wir immer wieder die Qualität unserer Evergreens, zum Beispiel der Papierbleikabel. Entwickeln aber auch immer wieder Neues, zum Beispiel Kunststoffkabel. Unsere Schützlinge werden also nicht nur gewickelt, sondern auch entwickelt. Das ist eines unserer jüngsten Kinder:



Das Geander-Kabel
— ein Niederspannungs-Thermoplastkabel mit konzentrischem Nulleiter

127 KB

KABELWERKE BRUGG AG

5200 Brugg 056 - 41 11 51

