

**Zeitschrift:** Wasser- und Energiewirtschaft = Cours d'eau et énergie  
**Herausgeber:** Schweizerischer Wasserwirtschaftsverband  
**Band:** 62 (1970)  
**Heft:** 9

## **Titelseiten**

### **Nutzungsbedingungen**

Die ETH-Bibliothek ist die Anbieterin der digitalisierten Zeitschriften auf E-Periodica. Sie besitzt keine Urheberrechte an den Zeitschriften und ist nicht verantwortlich für deren Inhalte. Die Rechte liegen in der Regel bei den Herausgebern beziehungsweise den externen Rechteinhabern. Das Veröffentlichen von Bildern in Print- und Online-Publikationen sowie auf Social Media-Kanälen oder Webseiten ist nur mit vorheriger Genehmigung der Rechteinhaber erlaubt. [Mehr erfahren](#)

### **Conditions d'utilisation**

L'ETH Library est le fournisseur des revues numérisées. Elle ne détient aucun droit d'auteur sur les revues et n'est pas responsable de leur contenu. En règle générale, les droits sont détenus par les éditeurs ou les détenteurs de droits externes. La reproduction d'images dans des publications imprimées ou en ligne ainsi que sur des canaux de médias sociaux ou des sites web n'est autorisée qu'avec l'accord préalable des détenteurs des droits. [En savoir plus](#)

### **Terms of use**

The ETH Library is the provider of the digitised journals. It does not own any copyrights to the journals and is not responsible for their content. The rights usually lie with the publishers or the external rights holders. Publishing images in print and online publications, as well as on social media channels or websites, is only permitted with the prior consent of the rights holders. [Find out more](#)

**Download PDF:** 14.01.2026

**ETH-Bibliothek Zürich, E-Periodica, <https://www.e-periodica.ch>**

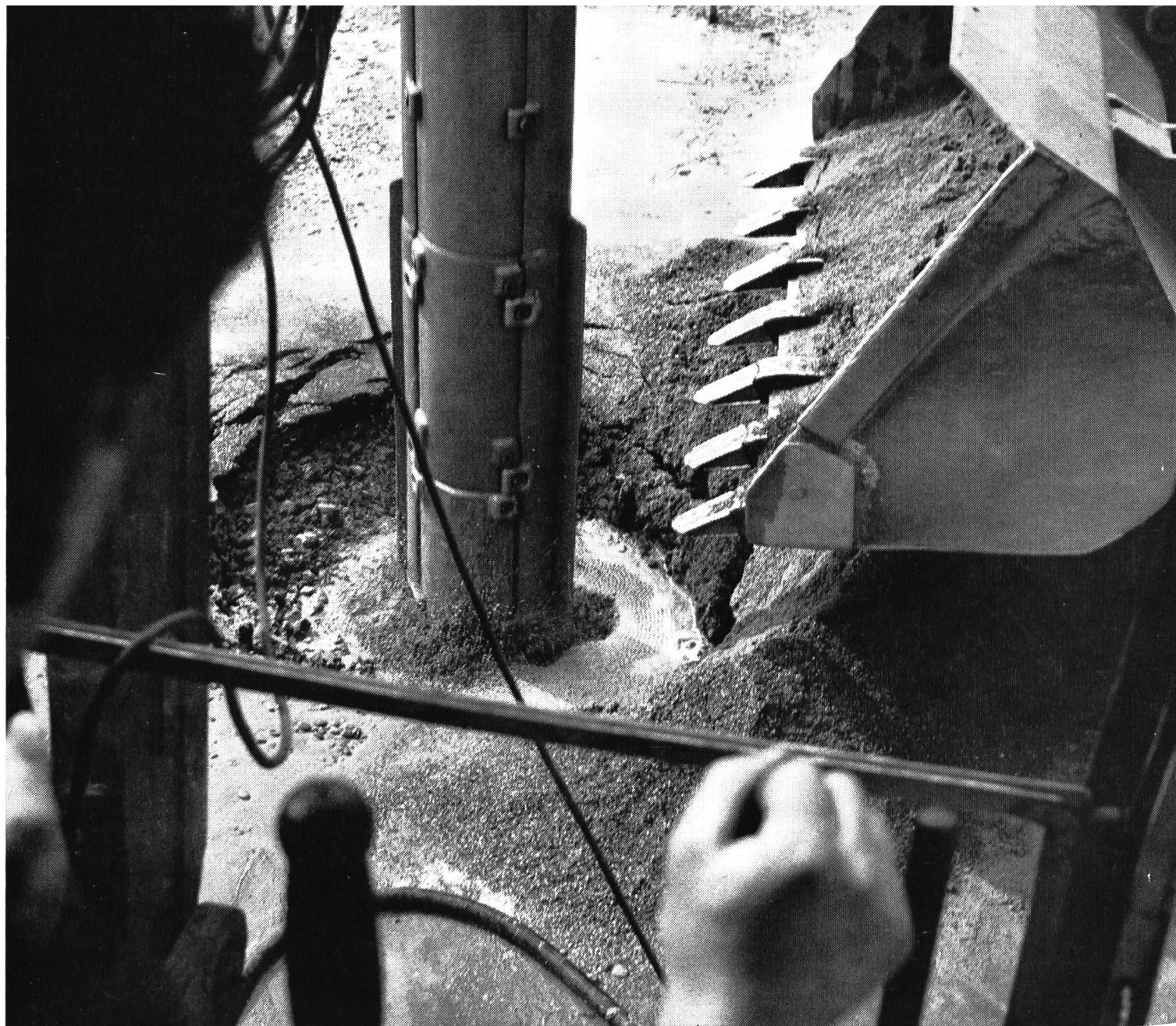




## Speicherseen der Alpen

## Bassins d'accumulation des Alpes

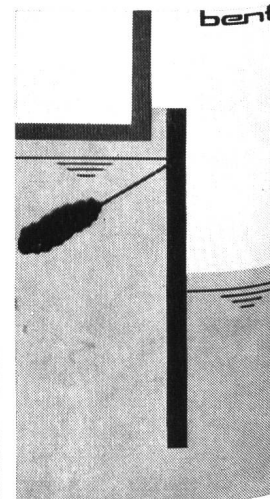
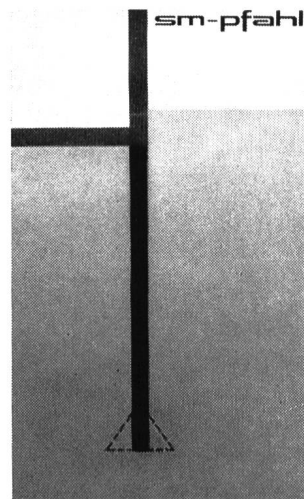
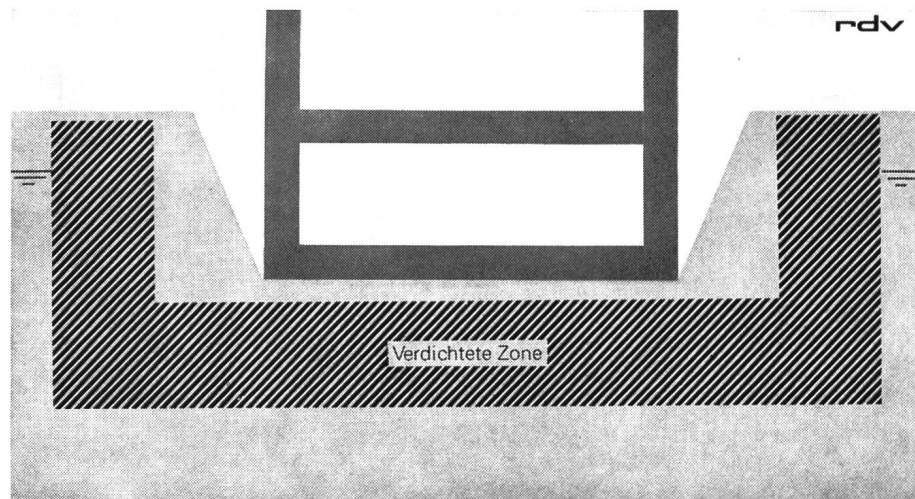




Tiefenverdichtungen nach dem **Rütteldruckverfahren**. Zur Erhöhung der Tragfähigkeit anstehender Böden oder künstlicher Aufschüttungen. Zur Reduktion der Wasserdurchlässigkeit (k-Wert) grobdurchlässiger Kiese und Kiessande.

Ortsbeton-Bohrpfahl. Bohrung unverroht mit Bentonit. Pfahldurchmesser 50 cm bis 150 cm. Fussverbreiterung bis 3mal Durchmesser möglich. Mit und ohne Schaftarmierung. Vibrationsfreies und lärmarmes Verfahren (kein Rammen).

Schlitzwände im Bentonitverfahren für Baugrubenumschlüssen. Oldichte Tauchwände zum Schutz des Grundwassers. Stützmauern. Pfähle grosser Tragkraft und 1 Lärm- und vibrationsarm.



**SPEZIALFUNDATIONEN**  
Postfach 8032 Zürich  
Zollikerstrasse 44  
Telefon (051) 32 52 13  
Telex 5 27 38  
weitere Geschäftsstellen:  
Liestal und Chur

**TIEFBAU**  
Strassen- und Flugplatzbau  
Stollen- und Tunnelbau  
Kraftwerk- und Flussbau  
Postfach 8032 Zürich  
Neumünsterallee 9

**ERDBAULABOR**  
alle erdbaumechanischen und bauchemischen Untersuchungen  
Postfach 4410 Liestal

**SCHAFIR  MUGGLI**

SPEICHERSEEN DER ALPEN

BASSINS D'ACCUMULATION DES ALPES

Harald Link