

**Zeitschrift:** Wasser- und Energiewirtschaft = Cours d'eau et énergie  
**Herausgeber:** Schweizerischer Wasserwirtschaftsverband  
**Band:** 62 (1970)  
**Heft:** 6

## Werbung

### Nutzungsbedingungen

Die ETH-Bibliothek ist die Anbieterin der digitalisierten Zeitschriften auf E-Periodica. Sie besitzt keine Urheberrechte an den Zeitschriften und ist nicht verantwortlich für deren Inhalte. Die Rechte liegen in der Regel bei den Herausgebern beziehungsweise den externen Rechteinhabern. Das Veröffentlichen von Bildern in Print- und Online-Publikationen sowie auf Social Media-Kanälen oder Webseiten ist nur mit vorheriger Genehmigung der Rechteinhaber erlaubt. [Mehr erfahren](#)

### Conditions d'utilisation

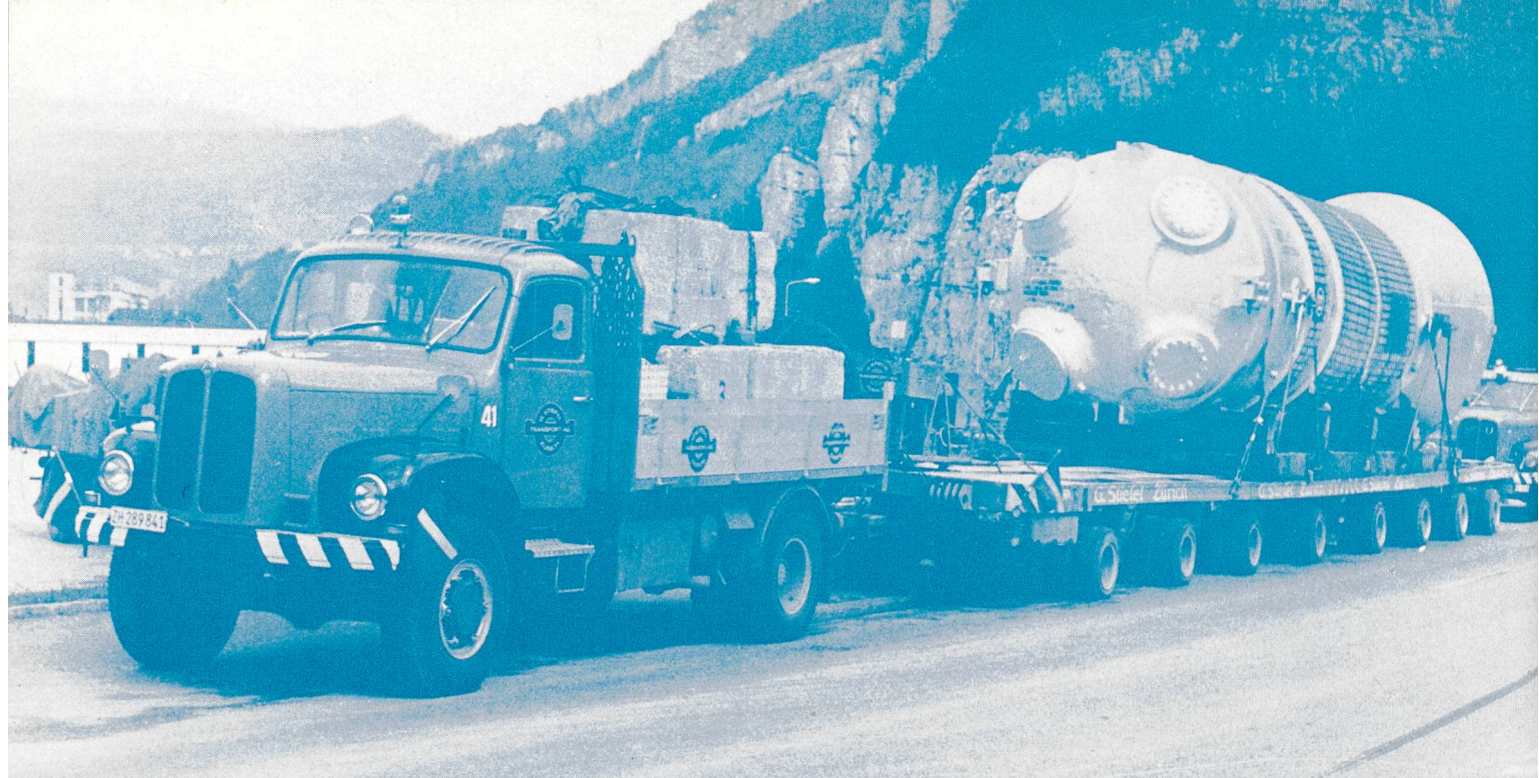
L'ETH Library est le fournisseur des revues numérisées. Elle ne détient aucun droit d'auteur sur les revues et n'est pas responsable de leur contenu. En règle générale, les droits sont détenus par les éditeurs ou les détenteurs de droits externes. La reproduction d'images dans des publications imprimées ou en ligne ainsi que sur des canaux de médias sociaux ou des sites web n'est autorisée qu'avec l'accord préalable des détenteurs des droits. [En savoir plus](#)

### Terms of use

The ETH Library is the provider of the digitised journals. It does not own any copyrights to the journals and is not responsible for their content. The rights usually lie with the publishers or the external rights holders. Publishing images in print and online publications, as well as on social media channels or websites, is only permitted with the prior consent of the rights holders. [Find out more](#)

**Download PDF:** 18.04.2026

**ETH-Bibliothek Zürich, E-Periodica, <https://www.e-periodica.ch>**



Transport eines 140 t schweren Dampferzeugers von Basel, Auhafen nach dem Atomkraftwerk Beznau 2. Zwei gleiche Transporte im Frühling 1970. Transportgewicht 140 Tonnen. Das Anhänger-Gesamtgewicht nur 180 Tonnen. Unsere Spezialität: leichteste und modernste Fahrzeuge. Wir beanspruchen die Brücken weniger als jeder andere Transportunternehmer. Wir haben die modernsten, leistungsfähigsten und leichtesten Schwertransportfahrzeuge Europas. 16 Achslinien auf 21 m Fahrzeuglänge!

## Schwer- Transporte

bis 250 t Stückgewicht  
im Flachland und Gebirge

Maschinentransporte  
Fabrikumzüge

## Montage- Abteilung

für Montage und Demontage  
von Stahlkonstruktionen

Maschinen  
Bau-Elementen

## 10 Pneukrane Funk

mit Hubkraft bis zu  
105 Tonnen

mit Hakenhöhe bis zu  
90 Metern

für die Montage von  
— Stahlkonstruktionen  
— Betonelementen  
— vorfabrizierten Gebäuden

verbindet unsere Büro:  
— mit allen Disponenten  
— mit allen Kranwagen  
— mit allen Schleppern  
und Spezialfahrzeugen  
im Umkreis von 150 km

Wir können Sie somit  
**jederzeit** und **sofort**  
**bedienen**, was in Not-  
fällen für Sie besonders  
wichtig ist.



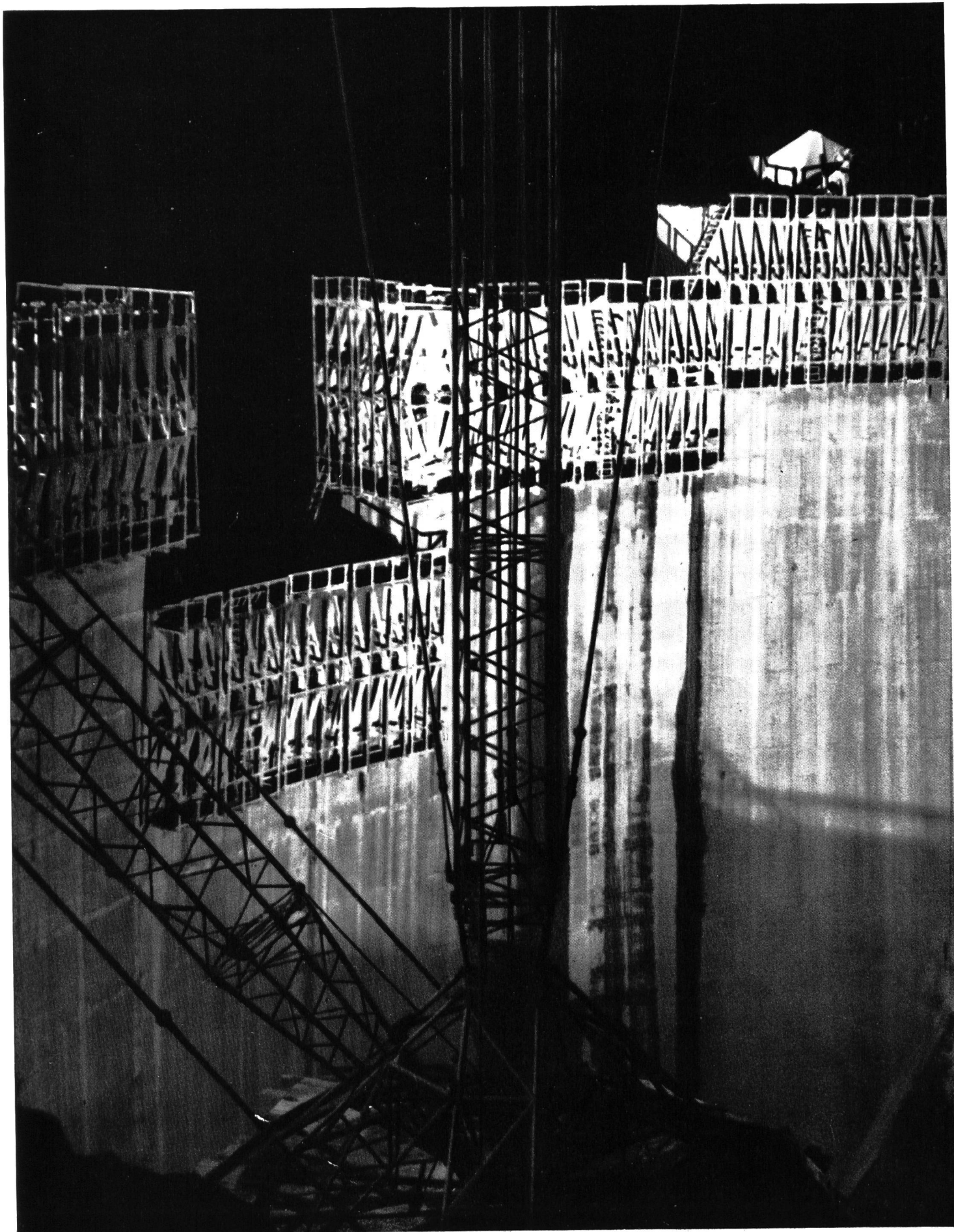
8045 Zürich: Uetlibergstr. 20  
Tel. 051 33 11 33 (6 Linien)  
und 051 35 44 35 (5 Linien)  
Telex 54402

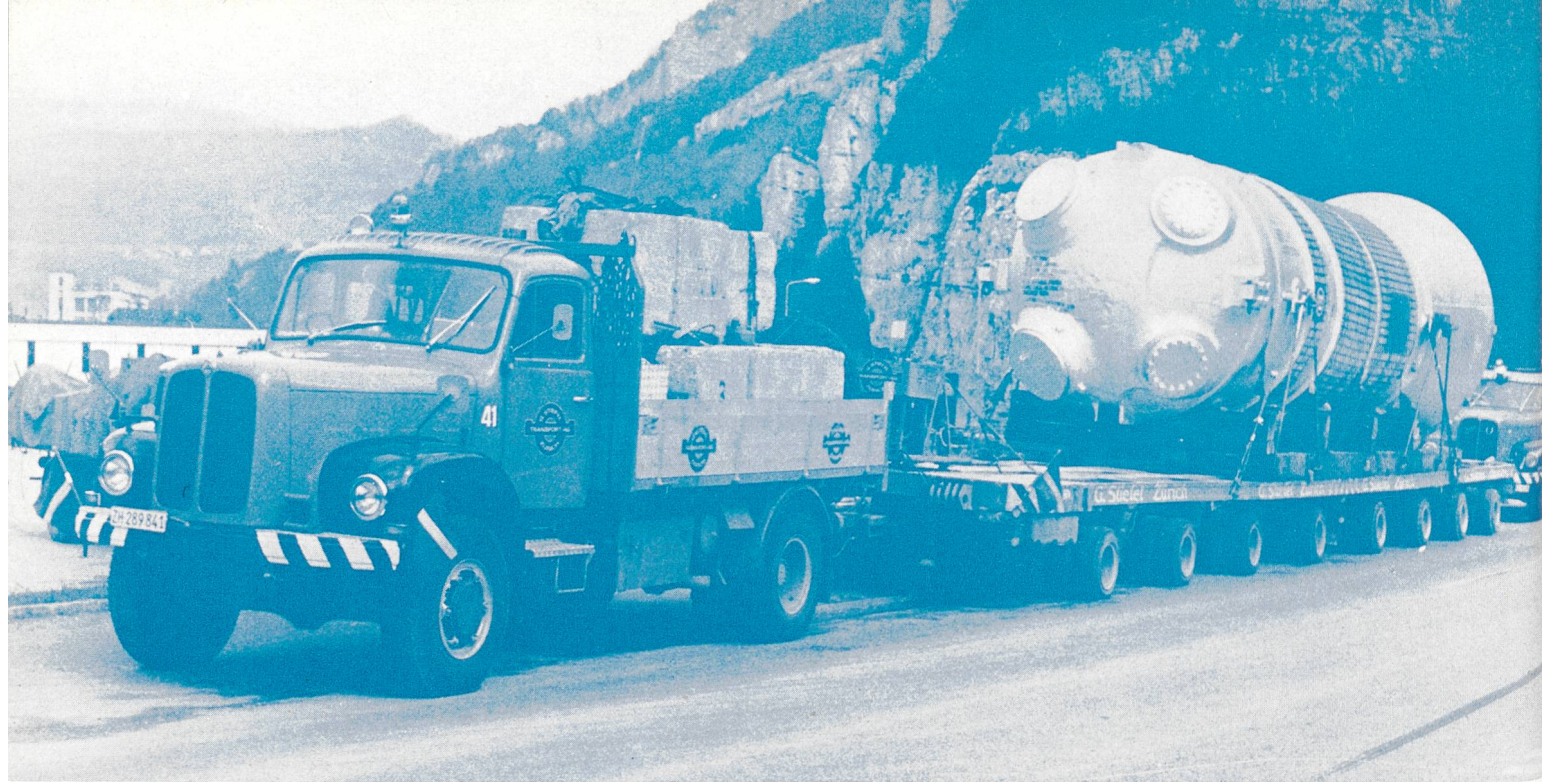
### Verlangen Sie:

- Unsere technischen Vorschläge für Transport und Montage von Stücken jedes Gewichtes und jeder Dimension. Unsere Disponenten beraten Sie gerne.
- Unsere Prospekte über die 30 verschiedenen Schwertransport- und Spezialanhänger.
- Unsere Prospekte über die verschiedenen Kranwagen von 4,5 bis 105 t Hubkraft und 10 bis 90 Metern Hakenhöhe

Leistungsfähig unterstützt  
die schweizerische Zementindustrie  
Ingenieure und Unternehmer  
beim raschen Bau der Talsperren

# E.G.Portland





Transport eines 140 t schweren Dampferzeugers von Basel, Auhafen nach dem Atomkraftwerk Beznau 2. Zwei gleiche Transporte im Frühling 1970. Transportgewicht 140 Tonnen. Das Anhänger-Gesamtgewicht nur 180 Tonnen. Unsere Spezialität: leichteste und modernste Fahrzeuge. Wir beanspruchen die Brücken weniger als jeder andere Transportunternehmer. Wir haben die modernsten, leistungsfähigsten und leichtesten Schwertransportfahrzeuge Europas. 16 Achslinien auf 21 m Fahrzeuglänge!

## Schwer-Transporte

bis 250 t Stückgewicht  
im Flachland und Gebirge

Maschinentransporte  
Fabrikumzüge

## Montage-Abteilung

für Montage und Demontage  
von Stahlkonstruktionen

Maschinen  
Bau-Elementen

## 10 Pneukrane Funk

mit Hubkraft bis zu  
105 Tonnen

mit Hakenhöhe bis zu  
90 Metern

für die Montage von  
— Stahlkonstruktionen  
— Betonelementen  
— vorfabrizierten Gebäuden

verbindet unsere Büros  
— mit allen Disponenten  
— mit allen Kranwagen  
— mit allen Schleppern  
und Spezialfahrzeugen  
im Umkreis von 150

Wir können Sie somit  
**jederzeit** und **sofort**  
**bedienen**, was in Not-  
fällen für Sie besonders  
wichtig ist.



8045 Zürich: Uetlibergstr. 20  
Tel. 051 33 11 33 (6 Linien)  
und 051 35 44 35 (5 Linien)  
Telex 54402

### Verlangen Sie:

- Unsere technischen Vorschläge für Transport und Montage von Stücken jedes Gewichtes und jeder Dimension. Unsere Disponenten beraten Sie gerne.
- Unsere Prospekte über die 30 verschiedenen Schwertransport- und Spezialanhänger.
- Unsere Prospekte über die verschiedenen Kranwagen von 4,5 bis 105 t Hubkraft und 10 bis 90 Metern Hakenhöhe

# +GF+

## Atomstahlguß

---

Seit Jahrzehnten liefert die Stahlgießerei der Georg Fischer AG wichtige Teile für Wasserturbinen, Speicherpumpen, Dampf- und Gasturbinen in alle Welt. Das dadurch gewonnene «Know how», verbunden mit einer systematischen Forschungs- und Entwicklungsarbeit, fand sowohl verfahrens- wie prüftechnisch seinen Niederschlag auf dem Sektor des Atomstahlgusses.

In zahllosen Fällen hat +GF+ gezeigt, daß Metallurgen und Gießerei-Technologen echte Partner für die planenden Ingenieure im Nuklearbereich sind. Charakteristisch für die Entwicklung der Georg Fischer Stahlgießerei sind:

- Direktlieferungen nach europäischen und amerikanischen Ländern zu den in diesen Ländern gültigen Spezifikationen

- Lieferungen verschiedenartiger Pumpen- und Ventilgehäuse, Pumpenräder und Diffusoren für Reaktorkühlkreisläufe

- Lieferung der Gußstücke für Primär- und Sekundärpumpen zum flüssig-Natrium-gekühlten Schnellbrüterreaktor «Dounreay»

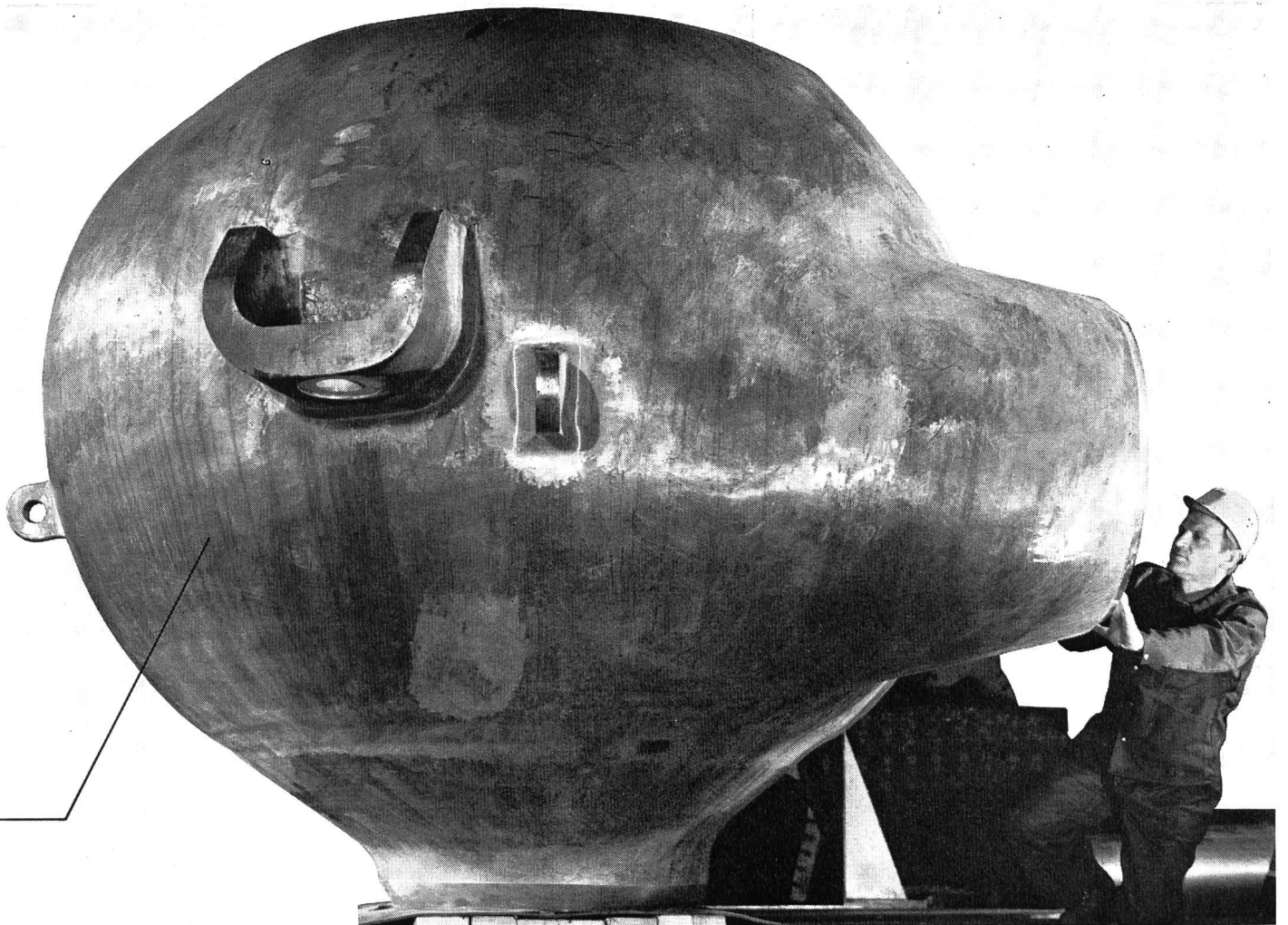
- Dampfturbinenzylinder und Ventilgehäuse in rostfreiem martensitischem Stahlguß für Sattdampfturbinen

**Georg Fischer Aktiengesellschaft  
Schaffhausen (Schweiz)**

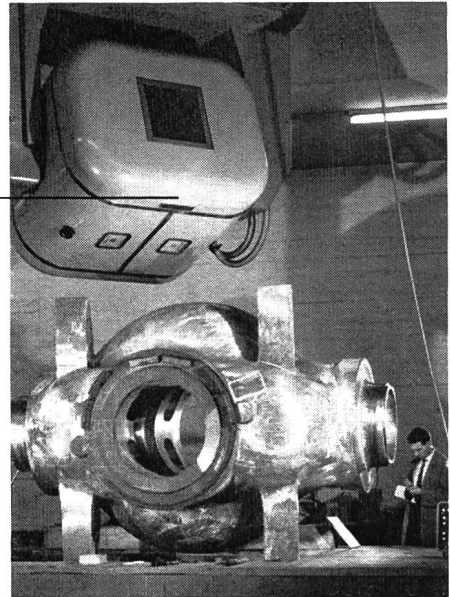


Sekundärpumpen für das natriumgekühlte Prototyp-Schnellbrüter-Atomkraftwerk «Dounreay» (250 MWe). (Diffusor mit 3 Stufen à 13 Schaufeln – Pumpenrad mit 6 Schaufeln – Einlaufsaugstück – Diffusormantel – Radmantel – Radkranz.) Gesamtgewicht pro Garnitur 2400 kg.

Geliefert an: The English Electric Company Limited  
Reactor Equipment Division  
Whetstone/England



Pumpengehäuse mit eingeschweißtem Diffusor für das Atomkraftwerk «Beznau II»/Schweiz. Material CF8, Gewicht fertigbearbeitet 37 t. Geliefert an: Westinghouse Electric Corporation, Cheswick/USA

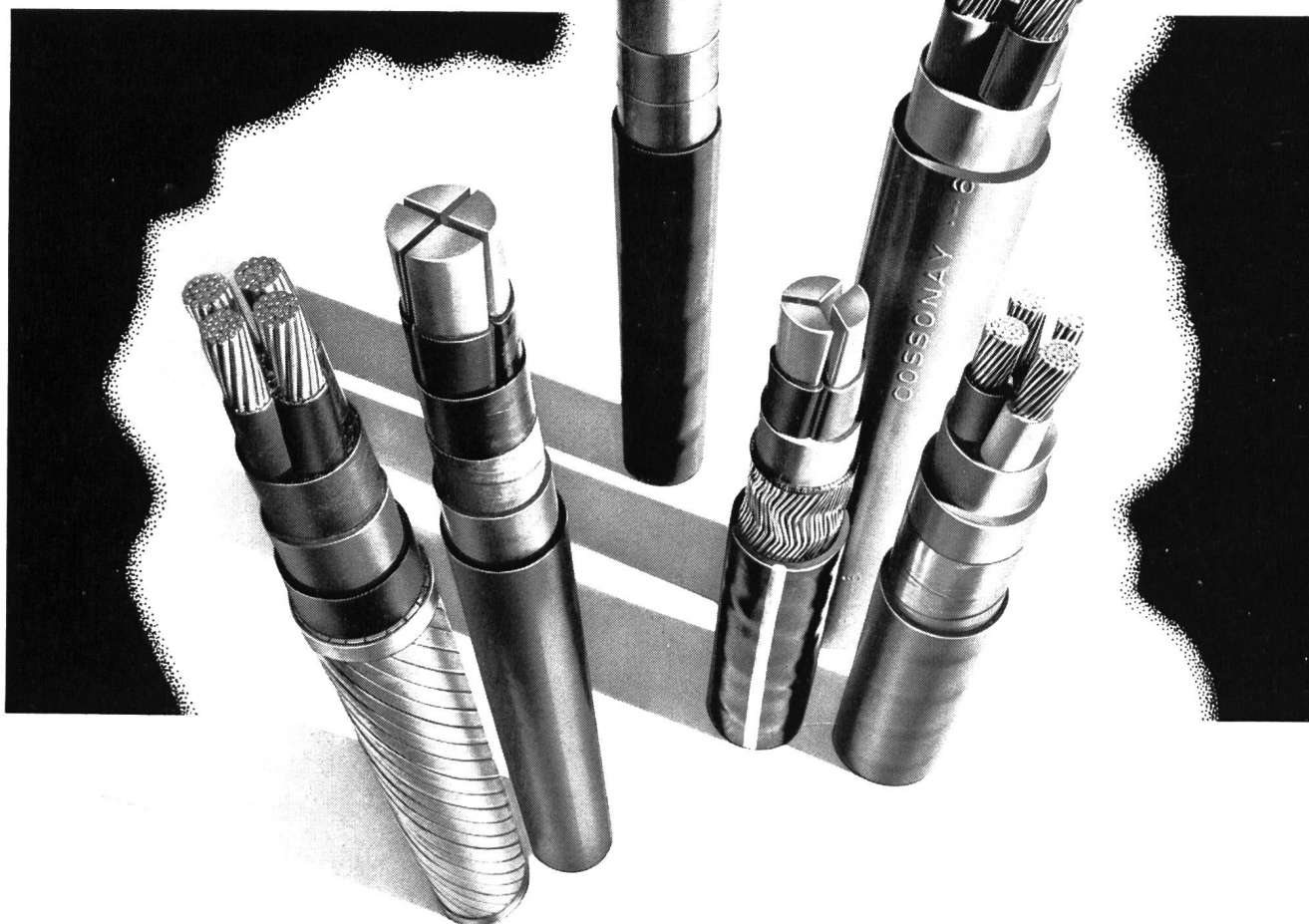


Pumpengehäuse für das Atomkraftwerk «Gundremmingen» bei der Röntgenprüfung mit dem Betatron, Gewicht 20 t. Geliefert an: KSB-Klein, Schanzlin & Becker, Frankenthal/Deutschland

Eine der besonderen Prüfvorschriften für Atomguß, der fast ausnahmslos in austenitischem Stahlguß CF8 oder CF8M hergestellt wird, ist das 100%ige Röntgen. Zu dieser zerstörungsfreien Materialprüfung verfügt die **+GF+** Stahlgießerei über ein 31-MeV-Betatron, Cobalt 60- und Iridium 192-Isotope sowie Röntgenapparate bis zu 400 kV.



Pumpengehäuse von 9,1 t Gewicht für das 600 MW Atomkraftwerk «Würgassen» bei der Spannungs-Dehnungsmessung unter Betriebsdruckbedingungen von 170 atü zusammen mit dem Kunden und der staatlichen Abnahmebehörde. Geliefert an: KSB-Klein, Schanzlin & Becker, Frankenthal/Deutschland



## **KABEL MIT ALUMINIUMLEITERN**

**Verlangen Sie unseren Katalog und unverbindliche  
Auskünfte durch unsere Fachleute.**

---

## **CABLES AVEC CONDUCTEURS EN ALUMINIUM**

**Demandez notre catalogue et des renseignements  
sans engagement à nos spécialistes.**

**SA DES CABLERIES ET TREFILERIES DE COSSONAY, CH-1303 COSSONAY-GARE  
TÉL. 021 87 17 21**

## Steuerelemente

Sie setzen bei Ihrer Wahl von Steuerelementen industrielle Eignung und Qualität voraus. Wir befassen uns mit der Anwendungstechnik und haben alle Produkte nach den Anforderungen des praktischen Einsatzes streng geprüft. Befassen wir uns also gemeinsam mit der Wahl des richtigen Gerätes für Ihre Anwendung.

Besprechen Sie Ihre Automationsprobleme mit einem Fachmann aus unserem Aussendienstteam. Mit seiner gezielten Ausbildung und auf Grund der vielfältigen Aufgaben, die ihm die Praxis täglich neu stellt, bringt er Ihnen nicht nur Unterlagen, sondern aktuelle Erfahrung mit. Die technisch besten Lösungen werden in einer Besprechung an Ort und Stelle gefunden.



**BACHOFEN-CO**

Viele Fragen lassen sich bereits am Telefon abklären, unsere Innendienstmitarbeiter verfügen über die entsprechende Sachkenntnis. Verkaufssekretärinnen bemühen sich, Ihre Terminwünsche zu erfüllen. Für unvor-

hergesehenen kurzfristigen Bedarf steht Ihnen unser Lager zur Verfügung, denn Standardgeräte sind bei uns Lagerartikel.

## Kupplungen und Bremsen

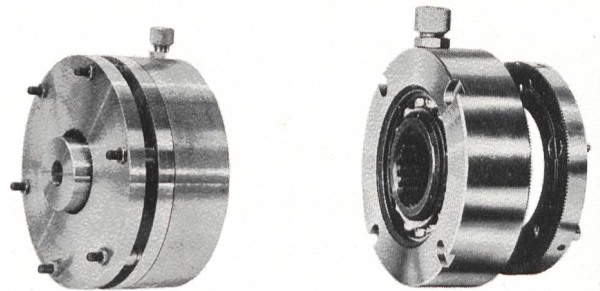
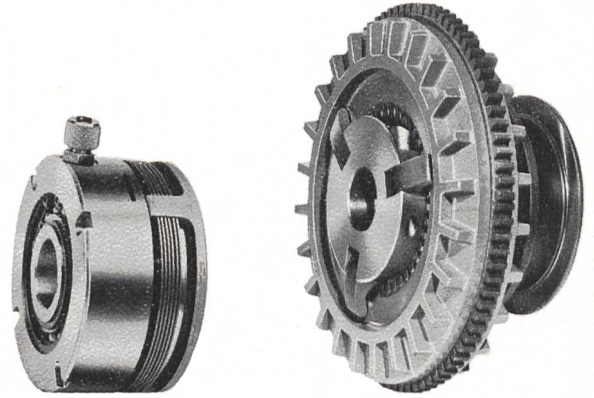
Für Ihr Antriebsproblem gibt es weniger Geräte, die Ihre Anforderungen erfüllen, als Sie vielleicht annehmen. Das richtige Gerät finden Sie nur beim Vergleich der Produkte verschiedener Hersteller. Geniessen Sie den Vorteil, dabei vom gleichen Spezialisten beraten zu werden.

**Luftspaltlose Einscheibenkupplungen und -bremsen** übertragen im Trockenlauf bei kleinen Abmessungen Drehmomente von einigen  $\text{cm} \cdot \text{m}$  bis gegen  $100 \text{ m} \cdot \text{kg}$  völlig wartungsfrei.

**Schleifringlose Lamellenkupplungen** übertragen grosse dynamische Lastmomente (Schwungmassen) im Nasslauf wartungsfrei und werden speziell im Werkzeugmaschinenbau für Drehmomente bis  $40 \text{ m} \cdot \text{kg}$  verwendet.

**Federdruckbremsen** arbeiten im Trockenlauf und bringen durch das Zweiflächeneinscheibenprinzip ein hohes Bremsvermögen. Als Sicherheitsbremse bei Stromausfall werden Sie für Bremsmomente bis  $40 \text{ m} \cdot \text{kg}$  eingesetzt.

**Zahnkupplungen** sind zum Schalten rein statischer Lastmomente bei kleinen Relativdrehzahlen geeignet. Im ausgerückten Zustand verbleibt kein Restmoment, und bei minimaler Erregerleistung werden im Nass- oder Trockenlauf Drehmomente bis  $80 \text{ m} \cdot \text{kg}$  übertragen. Einpositionsausführungen sind erhältlich.

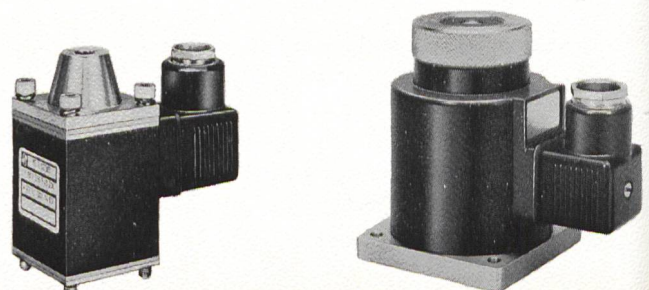
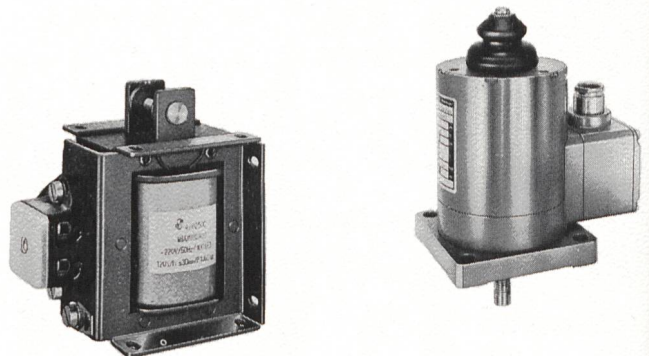


## Elektro-Betätigungsmagnete

Die Anforderungen auch an einfache Betätigungselemente, wie sie die Elektromagnete von ihrem Grundprinzip her sind, werden mit der fortschreitenden Technik immer höher. Längere Lebensdauer, mehr Hubarbeit pro Eigengewicht, günstigere Gestehungspreise sind nur einige dieser Kriterien.

**Gleichstrommagnete** mit Schutzfaltenbälgen und wartungsfreien Kunststofflagern erreichen neue Grössenordnungen für Lebensdauer und Arbeitsvermögen.

**Wechsel- und Drehstrommagnete** stellen besondere Ansprüche an die Magneteisenkonstruktion, welche im Betrieb harten Schlägen ausgesetzt ist. Durch hydraulische Pressung beim Einstauchen und Vernieten der Haltestifte erhält das Blechpaket annähernd die Eigenschaften einer massiven Konstruktion. Solche unsichtbaren Details entscheiden über die Zuverlässigkeit Ihrer Anlage.



## Druckregler

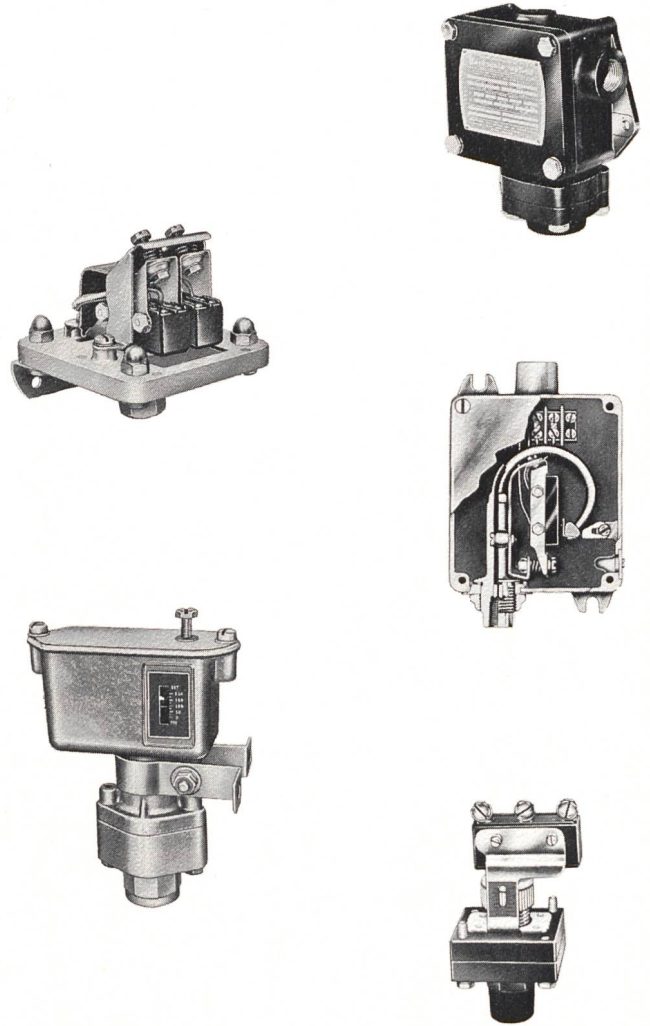
Oft müssen an einer Anlage mehrere Drücke mit unterschiedlichen Geräten überwacht werden. Bewährte Systeme sind in unserem Programm zusammengefasst. Als direktwirkende Druckschalter für inerte oder aggressive Gase bzw. Flüssigkeiten sind sie lageunabhängig montierbar, leckfrei, wartungslos und weitgehend gegen mechanische Vibrationen und Stöße unempfindlich.

**Membrandruckschalter** sprechen unverzüglich an. Die Ganzmetalldruckkapsel mit geschweisster Membrane ist gegen Überdruck abgestützt. Einsetzbar bis maximal 25 Druckwechsel pro Minute. Einstellbereich von Vakuum bis 11 kp/cm<sup>2</sup>, Schalterpunktproduzierbarkeit  $\pm 0,5\%$ .

**Bourdonrohrdruckschalter** erfassen kleinste Druckänderungen in Hochdrucksystemen verzögerungsfrei. Einstellbereich 3,5 bis 1250 kp/cm<sup>2</sup>, Genauigkeit  $\pm 0,5\%$ .

**Kolbendruckschalter** sind gegen hohe Druckstöße und Überdruck unempfindlich und haben auch bei mehr als 25 Druckwechseln pro Minute eine hohe Lebensdauer. Das dichte Kolbensystem erübrigt die Leckrückführleitung. Einstellbereich 1 bis 850 kp/cm<sup>2</sup>, Schalterpunktproduzierbarkeit  $\pm 2\%$ .

**Econ-o-trol-Druckschalter** sind gegen Druckstöße und Überdruck unempfindlich und haben als Kombination von Kolben- und Membransystem eine extrem hohe Lebensdauer. Einstellbereich 0,035 bis 35,2 kp/cm<sup>2</sup>, Prüfdruck 70 kp/cm<sup>2</sup>, Genauigkeit  $\pm 2\%$ .



## Temperaturregler

**Elektronische Regler** mit oder ohne Anzeige für den Bereich von  $-130\text{ }^{\circ}\text{C}$  bis  $+1370\text{ }^{\circ}\text{C}$ . Ausgang mit Relais, Triac oder 4...20 mA in 1000 Ohm.

**Blindregler**, steckbar für den Bereich von  $-40\text{ }^{\circ}\text{C}$  bis  $+300\text{ }^{\circ}\text{C}$ . Ausgang mit Relais oder Triac.

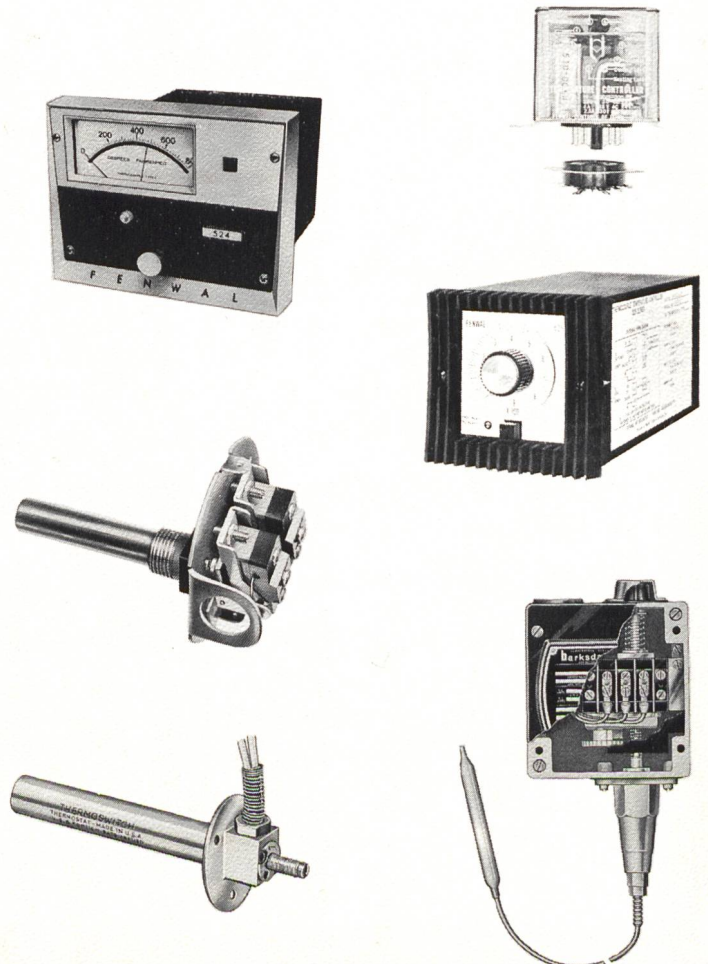
**Präzisionsstabthermostate** sind einstellbar von  $-70\text{ }^{\circ}\text{C}$  bis  $+350\text{ }^{\circ}\text{C}$ . Eigenschaltdifferential  $\pm 0,05\text{ }^{\circ}\text{C}$ . Ausführungen in Messing oder rostfreiem Stahl.

**Schnappkontaktstabthermostate** sind einstellbar von  $-60\text{ }^{\circ}\text{C}$  bis  $+150\text{ }^{\circ}\text{C}$  mit einem oder in Dualausführung mit 2 Mikroschaltern. Das Eigenschaltdifferential ist wählbar.

**Hochtemperaturthermostate** für Temperaturen bis  $800\text{ }^{\circ}\text{C}$ .

**Kapillarrohrthermostate** sind einstellbar von  $-50\text{ }^{\circ}\text{C}$  bis  $+316\text{ }^{\circ}\text{C}$ . 1 oder 2 Mikroschalter, exakte Einstellskala, spritzwassergeschütztes Gehäuse und Kapillarrohr aus Kupfer oder rostfreiem Stahl. Kompensation der Umgebungstemperatur von  $-50\text{ }^{\circ}\text{C}$  bis  $+75\text{ }^{\circ}\text{C}$ .

**Feuermeldethermostate** reagieren direkt auf die Geschwindigkeit des Temperaturanstieges und ermöglichen so ein rechtzeitiges Eingreifen.



## Niveauregler

Ihre Anwendung soll sich nicht dem Gerät unterordnen. Deshalb stehen verschiedene Möglichkeiten der Niveauüberwachung zur Verfügung.

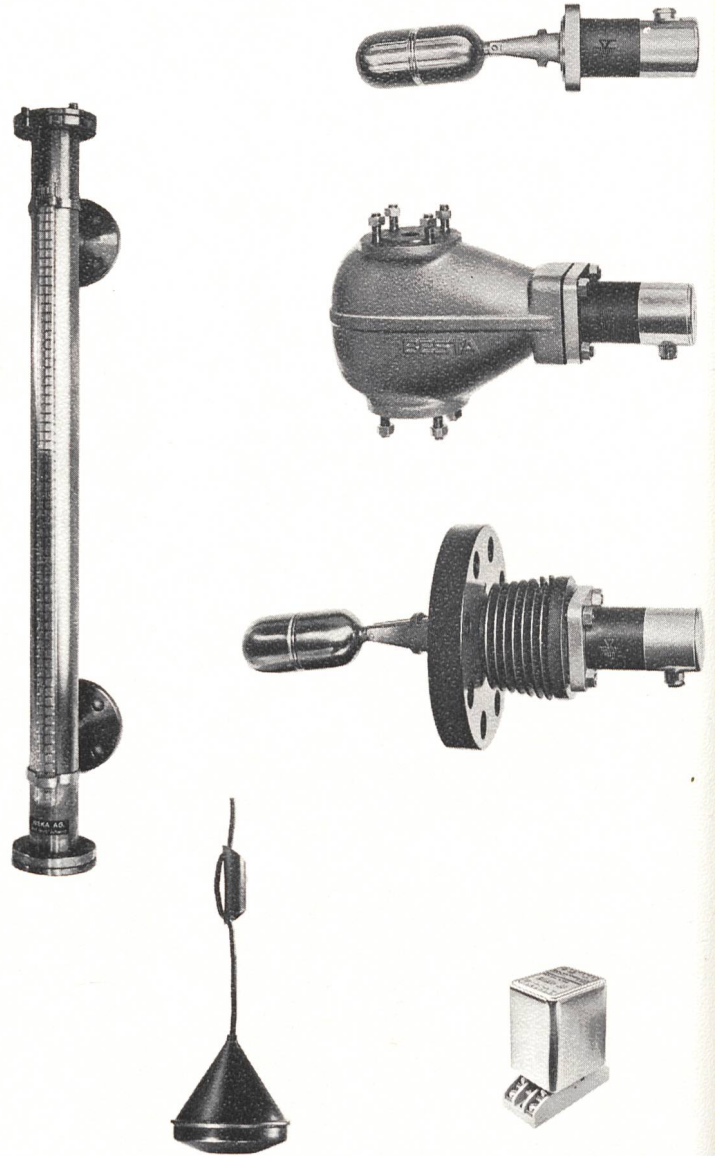
**Schwimmerschalter** für Mediumtemperaturen bis 400 °C und ND 160 sind mit elektrischem oder pneumatischem Ausgangssignal erhältlich. Das Baukastensystem mit Ausführungen in rostfreiem Stahl oder Kunststoff erlaubt die Anpassung an das Medium.

**Niveauanzeiger** für Drücke bis 250 kp/cm<sup>2</sup> und Temperaturen bis 400 °C erlauben die optische Anzeige des Inhaltes an der Behälteraussenseite. Signalkontakte am Messrohr für Pumpensteuerungen, Alarmer usw. sind erhältlich. Ausführungen in rostfreiem Stahl, Aluman oder Kunststoff.

**Schaltswimmer** für die Überwachung von bis zu 4 verschiedenen Niveauständen pro Gerät werden für stark verschmutzte Medien (Fäkalien usw.) eingesetzt.

**Elektronische Niveausteuerungen** arbeiten nach dem Leitfähigkeitsprinzip, sind metallgekapselt und steckbar.

**Druckschalter** messen den durch die Flüssigkeitssäule erzeugten statischen Druck und bieten in der Dualausführung die Möglichkeit der Minimum-/Maximum-Steuerung.



## Drehschieber-Ventile

Im Hinblick auf einen hohen Gesamtwirkungsgrad und den wirtschaftlichen Betrieb Ihrer Anlage bietet Ihnen das Scherschlussventil einen minimalen Druckabfall und absolute Dichtheit. Neben geringer Betätigungskraft auch bei höchsten Drücken besteht absolute Wartungsfreiheit.



Verlangen Sie die  
Übersichtsprospekte der  
anderen Abteilungen.



Steuer- Hydraulik Mess- und Schaltgeräte Magnetventile

Die Automation ist vielseitig –  
wir auch.

# BACHOFEN-CO

Industrielle Automation 8610 Uster-Zürich  
Mess- und Regeltechnik Ackerstrasse 42, Telex 53184

Dreifach angefertigt und beidseitig unterzeichnet:

Olten und Luzern, den 20. Februar 1970

Der Käufer:

*Achen*

Die Lieferantin:

MOTORWAGENFABRIK BERNA AG



## Wie schwer wiegt Ihre Unterschrift?

Wer einen Saurer- oder Berna-Vertrag unterschreibt, hat gute Gründe dafür. Er weiss, dass er für gutes Geld ein gutes Fahrzeug erhält: Ein Fahrzeug mit grosser Lebensdauer, niedrigen Betriebskosten und hoher Wertbeständigkeit. Ein Fahrzeug, auf das er sich unter allen Umständen verlassen kann.

Wir wissen um diese Erwartungen unserer Kunden. Darum nehmen wir deren Unterschrift nicht auf die leichte Schulter. Sie ist für uns Verpflichtung, unser Bestes zu leisten. Einen kleinen Einblick in unsere Leistungen geben Ihnen die Unterlagen, die wir Ihnen auf Wunsch gerne zusenden.

Coupon .....  
Ich interessiere mich für Saurer- und Berna-Nutzfahrzeuge, besonders für  
 Kipper,  Überlandwagen,  
 Fahrzeuge mit Allradantrieb.  
(Zutreffendes bitte ankreuzen)

Name: \_\_\_\_\_

Adresse: \_\_\_\_\_

PLZ/Ort: \_\_\_\_\_

Bitte ausschneiden und einsenden an die Saurer-Berna-Verkaufsabteilung, 9320 Arbon

**Aktiengesellschaft  
Adolph Saurer  
9320 Arbon  
Tel. 071 / 46 91 11**



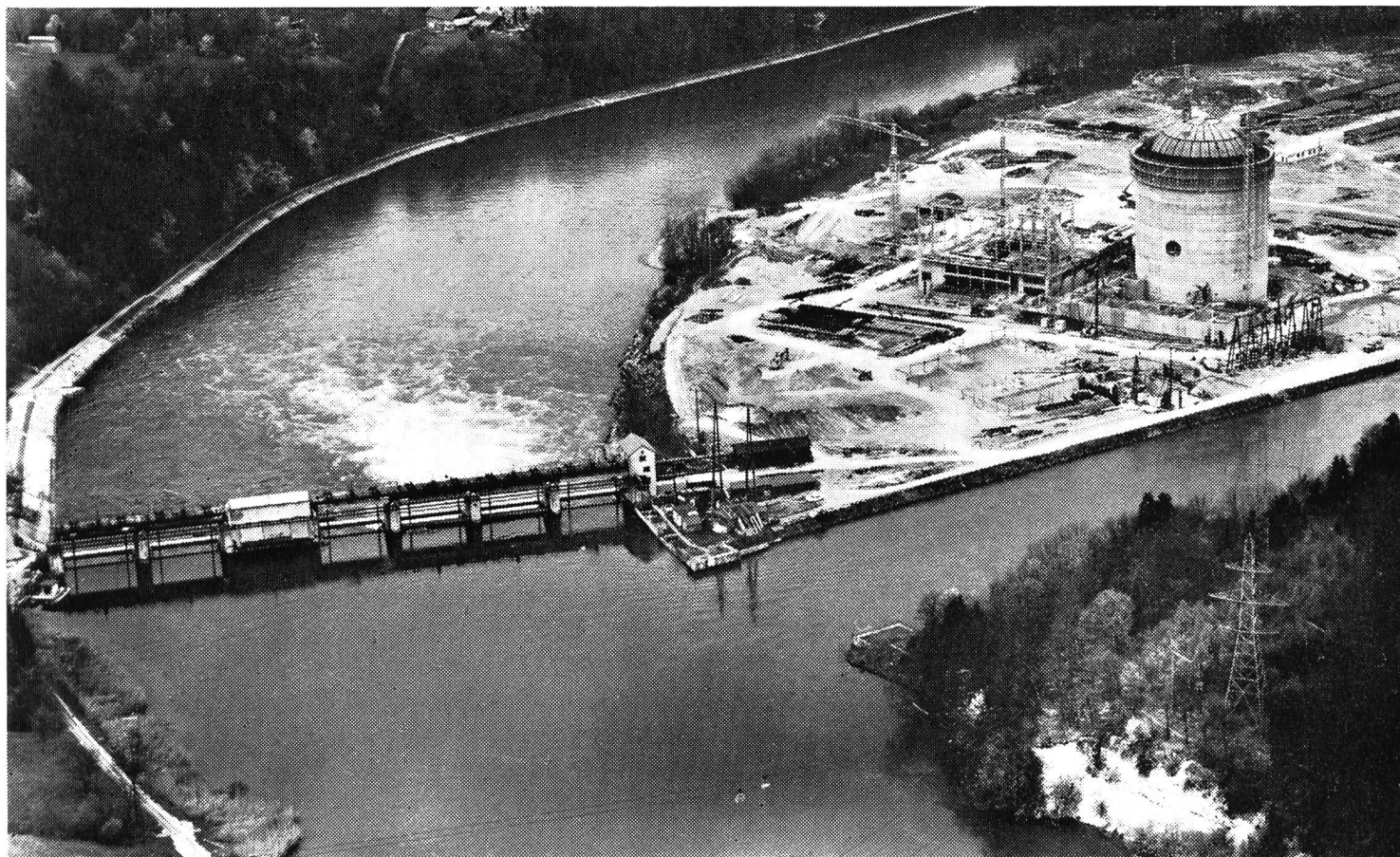
**Motorwagenfabrik  
Berna AG  
4600 Olten  
Tel. 062 / 22 18 55**

ROHRE  
ROHRE  
GERODUR  
RO  
GERODUR  
ROHRE

Unser  
neues Werk  
in Benken/SG



Gerodur AG  
Kunststoffwerk  
8722 Kaltbrunn  
Tel. 055 8 45 22  
Telex 7 56 49



## Beznau: Kraftwerk und Wehranlage

Industriebauten, Kraftwerke und Wehranlagen prägen die Industrielandschaft unserer Zeit. Unvorstellbare Mittel sind und werden laufend darin investiert. Sie bilden die Pfeiler der modernen Produktion, der wirtschaftlichen Entwicklung, eines steigenden Wohlstandes.

Diese Werke wirksam zu schützen und zu erhalten ist oberstes Gebot. Zum Beispiel mit INERTOL.

Denn: INERTOL-Produkte haben sich seit über 6 Jahrzehnten, in aller Welt und unter härtesten Bedingungen, für die Bauwerkonservierung und den Korrosionsschutz hervorragend bewährt. Kein Wunder, denn hinter den INERTOL-Produkten

steht eine jahrzehntelange und andauernde intensive Forschungs- und Entwicklungsarbeit.

Bauen Sie gut — und schützen Sie wertvolle Anlagen mit INERTOL, wie in diesem Beispiel: in unmittelbarer Nähe moderner Reaktoranlagen kommt dem Schutz konventioneller Bauten ganz besondere Bedeutung zu. In Beznau wurde das Stauwehr der NOK, Nordostschweizerische Kraftwerke AG, Baden, mit diesen INERTOL-Produkten geschützt:

Unter Wasser: INERTOL I dick U  
über Wasser: INERTOL 82 graugrün  
Lassen Sie sich bei eigenen Problemen durch unsere Fachleute beraten!

IN 34/69 FBd



# INERTOLAG

Bautenschutzchemie

Technischer Beratungsdienst

8400 Winterthur  
Tösstalstrasse 62  
Telefon 052 29 33 21

Gebr. Hein, Industrie- und Werbeschilderfabrik, Heidelberg  
Leucht- und Blindschaltbilder in verschiedenen Ausführungen, insbesondere aus Plexiglas

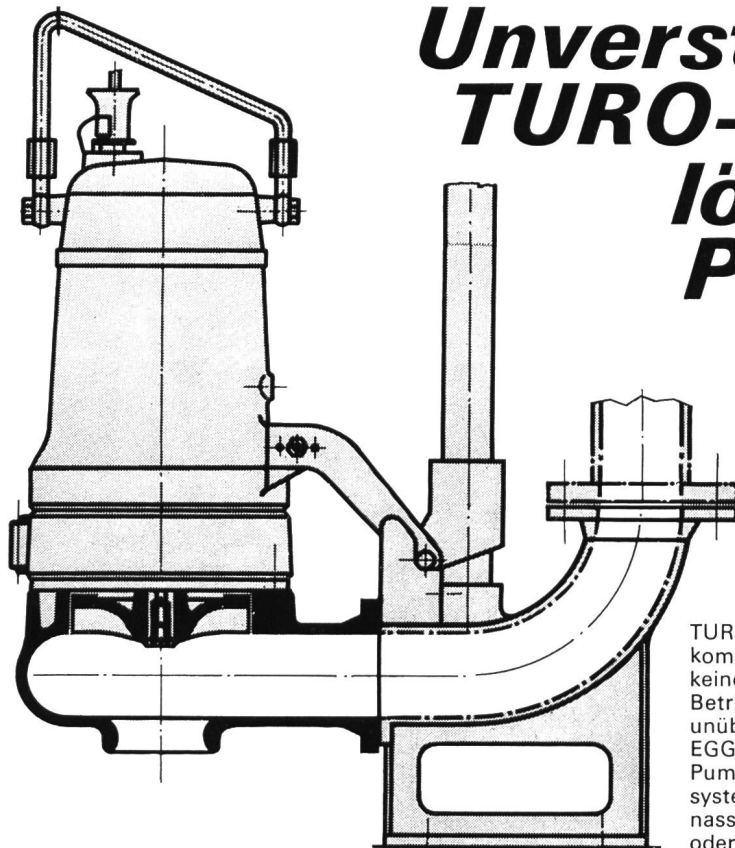
## für Kläranlagen Wasserversorgungen + Wasserkraftanlagen

Leuchtschaltbilder aus Plexiglas, welches von hinten vertieft graviert wird und bei denen die in Betrieb befindlichen Anlagenteile von hinten ausgeleuchtet werden, erlauben eine bisher unerreichte, begriffsnahe Darstellung der Gesamtanlage, wie auch des augenblicklichen Betriebszustandes.

Generalvertretung für die Schweiz:

**S+K** Schärer + Kunz AG, 8021 Zürich  
Nordstr. 172, Postfach 820, Tel. 051/26 77 54

5



UF-Abwasser-  
Tauchmotorpumpe  
für stationären  
Einsatz

# Unverstopfbare TURO-Pumpen lösen Ihre Probleme

1961 entstand die erste TURO-Pumpe. Heute arbeiten davon Tausende.

TURO-Pumpen verfügen über einen vollkommen freien Durchgang und haben keine Dichtungsringe. Betriebssicherheit und Lebensdauer sind unübertroffen. EGGER liefert ein vollständiges TURO-Pumpenprogramm nach dem Baukastensystem, horizontal, vertikal, trocken oder nass aufstellbar, Tauchmotorpumpen oder Sonderkonstruktionen.

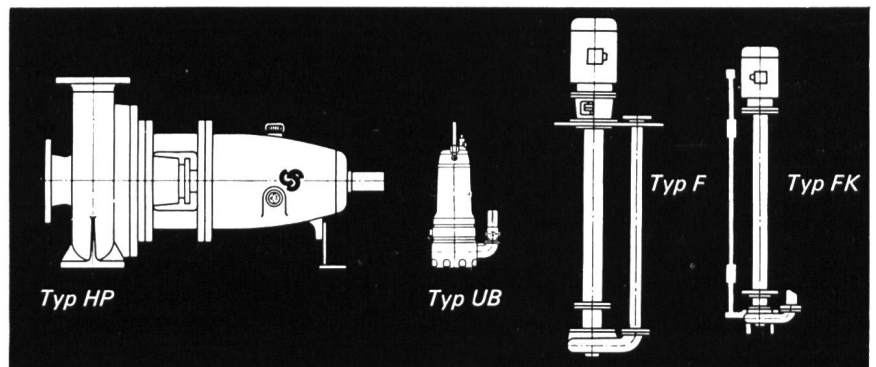
## Coupon

Bitte senden Sie mir/uns unverbindlich Unterlagen über TURO-Pumpen

Name \_\_\_\_\_

Adresse \_\_\_\_\_

EMILE EGGER & CIE SA  
Fabrique de pompes et de machines  
CH-2088 Cressier NE, Suisse



# TURO

# EGGER

EMILE EGGER & CIE SA, Fabrique de pompes et de machines  
CH-2088 Cressier NE, ☎ 038 / 772 17, Télex 35207

# Sie haben ein Rohrproblem z. B.

Trinkwasserleitung  
11 atü  
 $Q = 40000 \text{ m}^3/\text{Tag}$   
 $q = 555 \text{ Liter/S.}$   
(bei 20-stündigem Pumpbetrieb)  
 $v = 1,96 \text{ m/S.}$   
 $L = 4 \text{ Km}$

Besuchen Sie uns an der  
PRO AQUA 69  
29. Mai – 4. Juni  
Halle 23 Stand Nr. 23.345



Wir lösen es. Die Herstellung von Stahlrohren (von 100 - 800 mm  $\varnothing$ ) ist unsere Spezialität. Unsere Ingenieure errechnen Ihnen das zweckmässigste und günstigste Rohr. Das Rohr, das alle Gegebenheiten berücksichtigt. Darauf wird bei der ROMAG

grosser Wert gelegt. ROMAG Rohre haben sich einen Namen gemacht, ganz gleich für welchen Verwendungszweck. Für die meisten Rohrprobleme haben wir das richtige Rohr bereit – für andere werden völlig neue entwickelt.

## ROMAG – Ihr Partner in Rohrproblemen

Verkaufsbüro Zürich:  
8008 Zürich/Seefeldstrasse 45  
Tel. 47 07 30/31 Telex 52819



**ROMAG**  
Röhren- und Maschinen AG, 3186 Düdingen

## Asbestzement-Produkte Eternit® im Hoch- und Tiefbau



Asbestzement «ETERNIT» ist ein Baumaterial mit Zukunft. Architekten von heute schätzen es dank seiner praktischen und ästhetischen Vorteile. Die Erkenntnisse der modernen Bauforschung begründen diesen Standpunkt. Die Eternit AG beliefert das Baugewerbe mit Asbestzement-Produkten «ETERNIT» in erstaunlicher Vielfalt.

**Für die Bedachung** haben sich Asbestzement-Schiefer «ETERNIT» einen hervorragenden Platz gesichert. Sie sind in drei Farben und verschiedenen Formaten erhältlich. Mehrere Deckungsarten erlauben reizvolle architektonische Lösungen. Wellplatten «ETERNIT» für Dach und Fassade in

vier verschiedenen Farben sind besonders preisgünstig.

**Für die Fassade** stehen grossformatige ebene Platten in verschiedenen Ausführungen zur Verfügung. Ein Beispiel: Die neuzeitlichen und hochwertigen PELICHROM-Platten sind in 26 Farbtönen erhältlich.

**Der Innenausbau** mit farbigen GLANZ-ETERNIT-Platten und der feuerhemmenden Platte PICAL entspricht den heutigen Erfordernissen.

**Rohrleitungen** zum Transport von Trinkwasser, Installationsrohre und



Kanalisationsrohre für Schmutzwasserleitungen sind weitere Produkte aus dem Werkstoff Asbestzement «ETERNIT». Zur Be- und Entlüftung von Gebäuden werden dem Fachmann Kanäle und Rohre, für den Kabelschutz Kabelträger, Kabelrohre und Zores zur Verfügung gestellt.

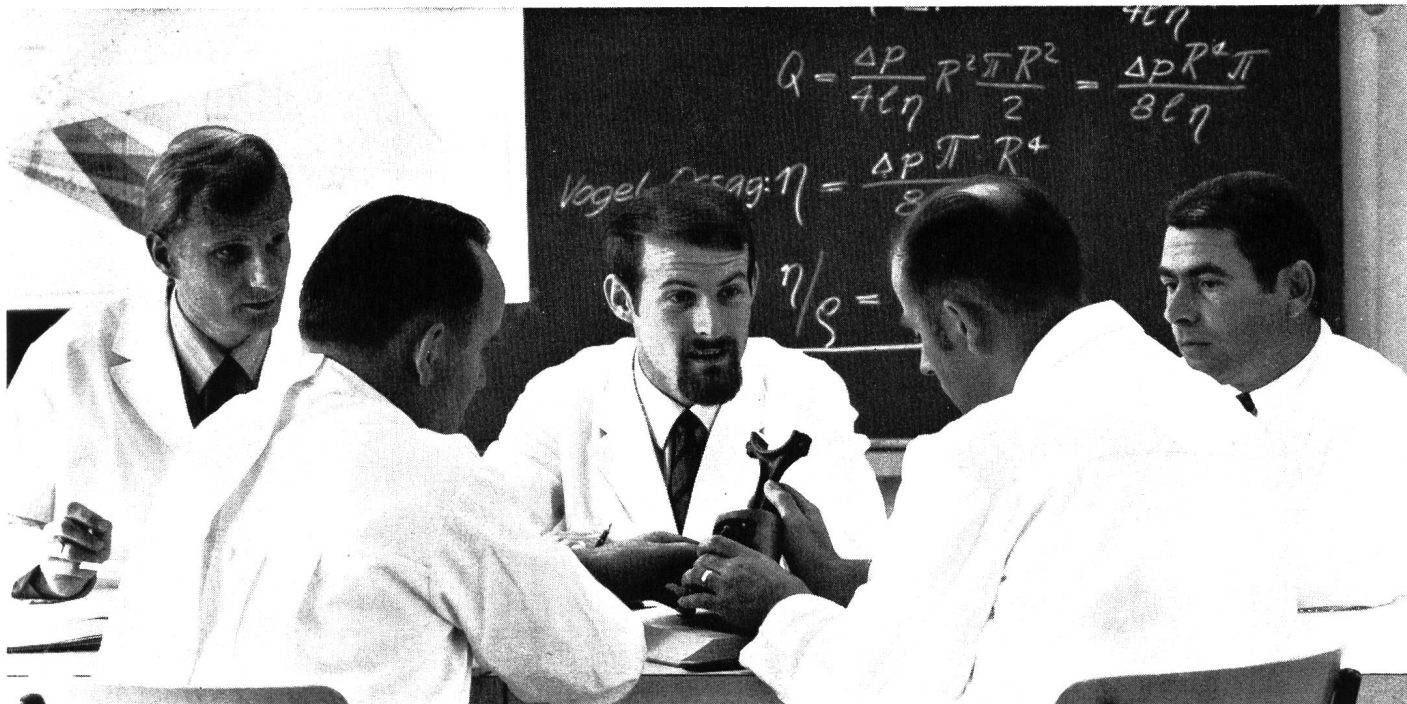
Wenn Sie unser komplettes Lieferprogramm oder ein Spezialgebiet interessiert, so schreiben Sie uns doch bitte noch heute.

**Eternit AG**  
8867 Niederurnen  
1530 Payerne

Die gesetzlich geschützte Marke für Asbestzement-Produkte

**Eternit®**

**Wir, die Chemiker und Techniker  
vom ASEOL-Kundendienst,  
sind auch Ihre Mitarbeiter**



**Die Koordination unserer  
Tätigkeit mit derjenigen der  
wissenschaftlichen ASEOL-Laboratorien  
ermöglicht die Erfassung aller Aspekte,  
gründliche Prüfung und rasche,  
sichere Lösung Ihrer Schmierprobleme**



Exakte, zuverlässige und leichtverständliche **Schmierpläne** sind unsere Spezialität. Hunderte von Betrieben verdanken Betriebs-sicherheit und Höchstleistungen dem geplanten Einsatz von **ASEOL-Qualitätsschmiermitteln**

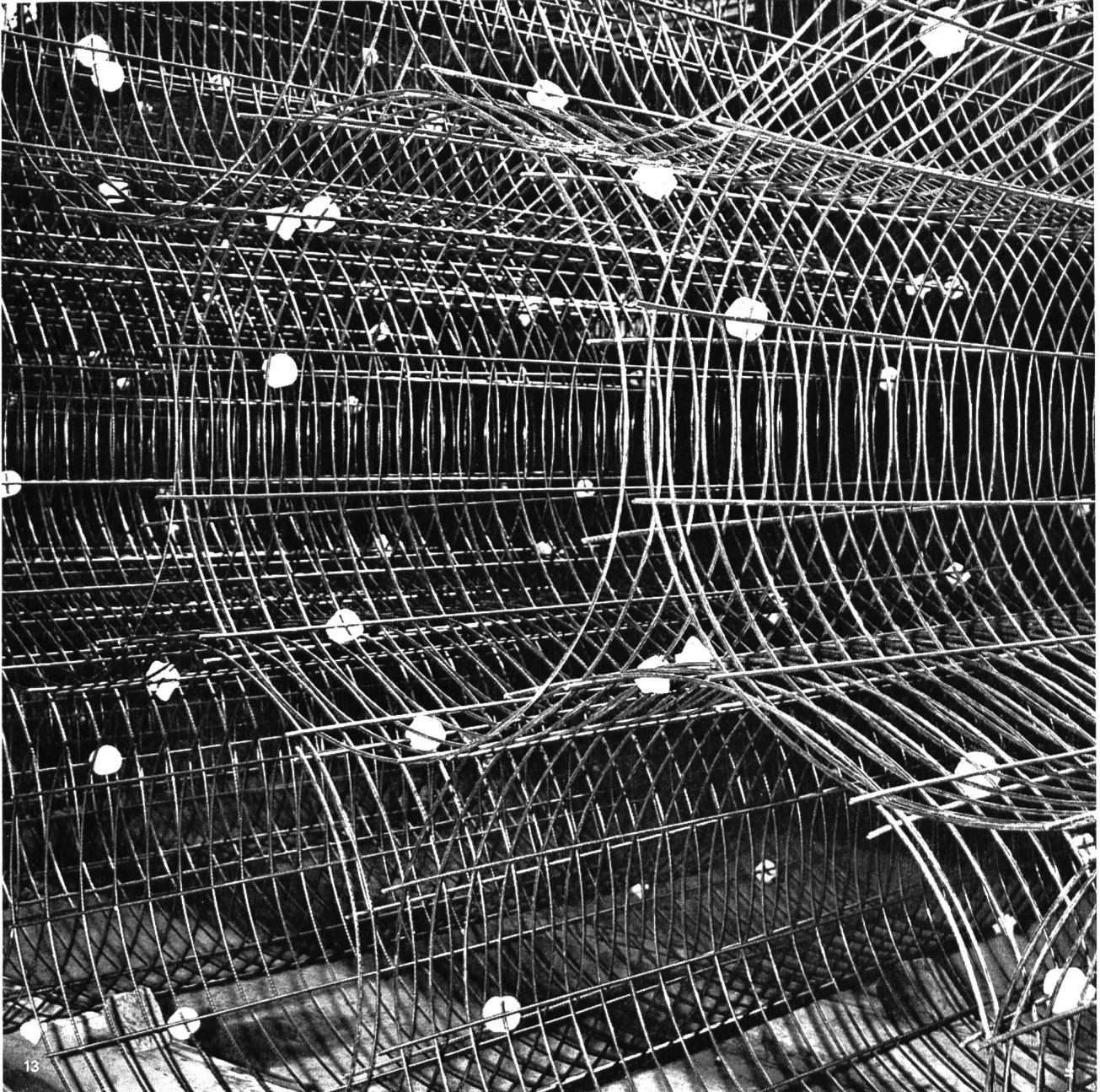
ASEOL-Kundendienst 031 / 25 78 44

**In Schmierfragen sind wir Ihre Mitarbeiter.  
Entlasten Sie Ihr eigenes Personal.**

**Adolf Schmids Erben Aktiengesellschaft, 3001 Bern**



# Hunziker- Betonrohre



Stahlbeton bietet grössere Sicherheit als unarmerter Beton. Das ist auch bei Rohren so.

Nicht jeder Beton, der irgendwelche Stahleinlagen enthält, kann aber als armerter Beton mit seinen besonderen Qualitäten gelten. Das verhält sich bei Betonrohren nicht anders.

Ein armiertes Rohr verdient seinen Namen nur, wenn die Armierung nach Menge, Aufbau und Lage den Fachregeln der Statik entspricht.

Armierter Hunziker-Rohre sind ingenieurmässig armiert. Der Name Hunziker bürgt dafür.

AG **HUNZIKER**+CIE

Baustoff-Fabriken in Zürich, Bern, Brugg, Landquart, Olten und Pfäffikon SZ

**von  
Ingenieuren für  
Ingenieure  
armiert**