

**Zeitschrift:** Wasser- und Energiewirtschaft = Cours d'eau et énergie  
**Herausgeber:** Schweizerischer Wasserwirtschaftsverband  
**Band:** 62 (1970)  
**Heft:** 5

## **Werbung**

### **Nutzungsbedingungen**

Die ETH-Bibliothek ist die Anbieterin der digitalisierten Zeitschriften auf E-Periodica. Sie besitzt keine Urheberrechte an den Zeitschriften und ist nicht verantwortlich für deren Inhalte. Die Rechte liegen in der Regel bei den Herausgebern beziehungsweise den externen Rechteinhabern. Das Veröffentlichen von Bildern in Print- und Online-Publikationen sowie auf Social Media-Kanälen oder Webseiten ist nur mit vorheriger Genehmigung der Rechteinhaber erlaubt. [Mehr erfahren](#)

### **Conditions d'utilisation**

L'ETH Library est le fournisseur des revues numérisées. Elle ne détient aucun droit d'auteur sur les revues et n'est pas responsable de leur contenu. En règle générale, les droits sont détenus par les éditeurs ou les détenteurs de droits externes. La reproduction d'images dans des publications imprimées ou en ligne ainsi que sur des canaux de médias sociaux ou des sites web n'est autorisée qu'avec l'accord préalable des détenteurs des droits. [En savoir plus](#)

### **Terms of use**

The ETH Library is the provider of the digitised journals. It does not own any copyrights to the journals and is not responsible for their content. The rights usually lie with the publishers or the external rights holders. Publishing images in print and online publications, as well as on social media channels or websites, is only permitted with the prior consent of the rights holders. [Find out more](#)

**Download PDF:** 18.02.2026

**ETH-Bibliothek Zürich, E-Periodica, <https://www.e-periodica.ch>**

# Transport    Umschlag    Lagerung



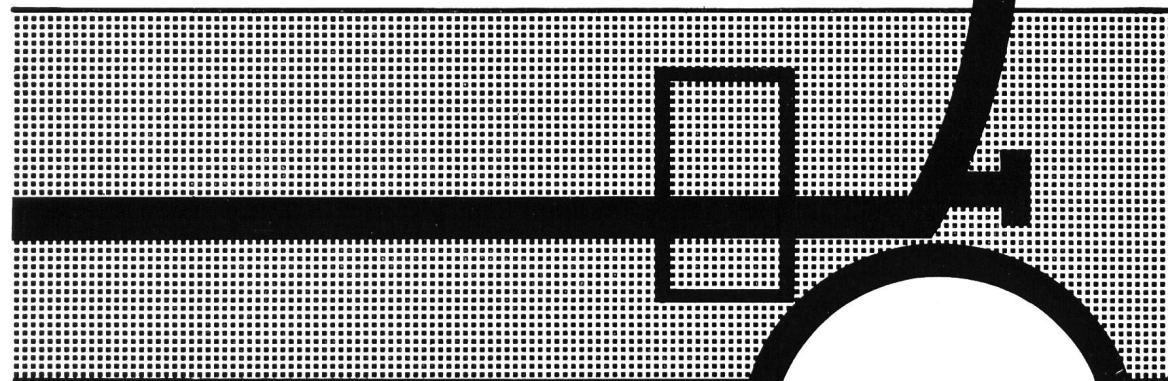
- Wir bauen die modernsten Transportbehälter für Schiene und Straße
- Wir versorgen Großbaustellen auf jedem Kontinent mit Zement
- Wir lösen Ihre Umschlags- und Lagerprobleme wo immer Sie arbeiten

# STAG

Aktiengesellschaft  
7304 Maienfeld

Telefon 085/91902  
Telex 74269

## Gegen die Ölpest — für sauberes Wasser!



Vorsichtige Schätzungen haben ergeben, dass 5 von 1000 Heizöltanks undicht sind. Das sind genau 5 zuviel!

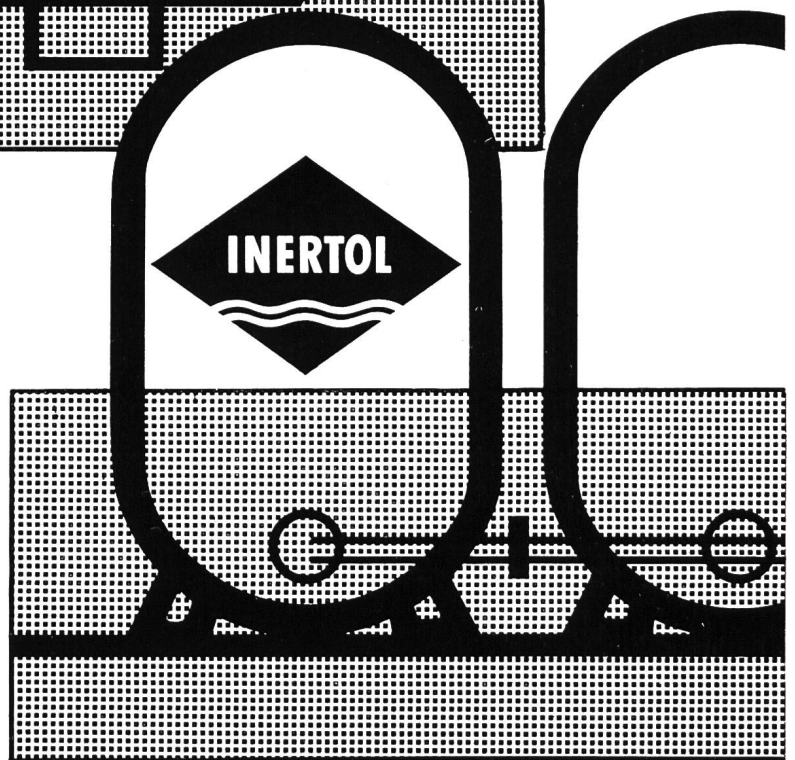
Aber der Zahn der Zeit nagt weiter. Witterungseinflüsse und Korrosionsschäden schreiten fort, wenn nicht zweckmässige und effektvolle Vorkehrungen zum Schutze von Tanks getroffen werden.

Ein ausgelaufener Tank tränkt nicht nur Wände und Böden für immer mit Öl. Ein Absickern von Öl ins Grundwasser führt zu Katastrophen, die sich beängstigend zu häufen beginnen. Und die auch finanziell schwerwiegende Folgen haben.

Deshalb auch hat das Eidg. Departement des Innern mit Wirkung ab 1. März 1968 «Technische Vorschriften» in Kraft gesetzt, die als Richtlinien für den Schutz von Tanks aller Arten gelten, bei denen eine Gefahr besteht, dass sie — durch ein unvorhergesehenes Leck — das Grundwasser verschmutzen könnten.

Wir haben diese «Technischen Vorschriften» für Sie in einer handlichen Broschüre in die Praxis übersetzt. Sie vermittelt Ihnen die ersten praktischen Vorschläge für wirksame Schutzmassnahmen, die den gesetzlichen Bestimmungen entsprechen. Wir geben sie auf Anfrage gerne kostenlos ab.

Das ist ein Beitrag der INERTOL-AG-Bautenschutzchemie an die Gesunderhaltung unseres Grund- und Trinkwassers.



# INERTOLAG

Bautenschutzchemie  
8400 Winterthur  
Tösstalstrasse 62, Telefon 052 29 33 21  
Technischer Beratungsdienst





Kühlwasserfassungen der Atomkraftwerke Beznau I + II  
Je 3 Rechen und automatische, stationäre Rechen-Rei-  
nigungsmaschinen

## Ateliers de Constructions **JONNERET S.A.**

1211 Genève 8

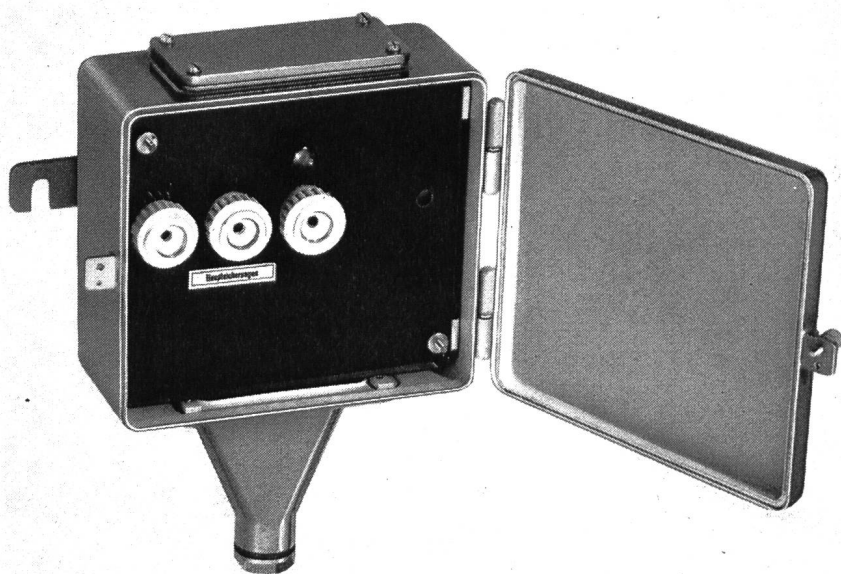
**Rechen- und  
Rechenreinigungsmaschinen**  
für sämtliche Wasserfassungen von  
Kraftwerken, Pumpstationen,  
Abwasserkläranlagen usw.

**Wasserflächen-Reinigungsschiffe**  
für Seen, Staugebiete und dgl.

Wer den GUTOR-Hausanschlusskasten  
verwendet findet ihn richtig.  
Technisch richtig und im Preis richtig.

GUTOR-  
Hausanschlusskasten  
25, 60, 100, 160 und 250 A.

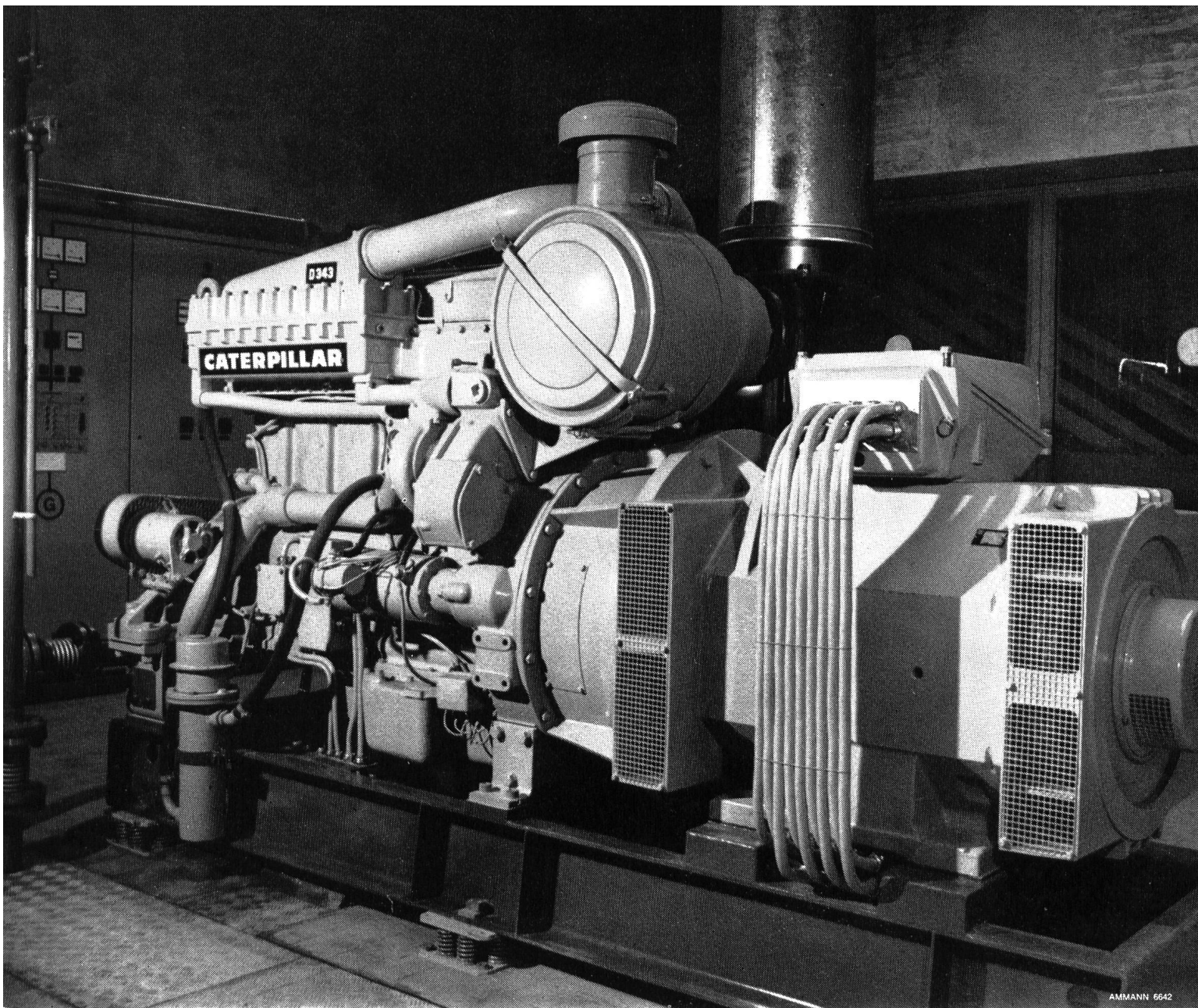
Der GUTOR-Hausanschluss-  
kasten ist aus 1,5 mm Stahl-  
blech und glanzverzinkt.  
Zur Ausrüstung gehören  
Sicherungselemente, plom-  
bierbarer Berührungsschutz  
und eine den Vorschriften  
entsprechende Erdklemme.  
Sämtliche Kastengrößen  
sind wahlweise mit End-  
verschlüssen für Papier-  
Bleikabel, mit Stopfbüchsen  
für Tdc-Kabel und mit  
Rohranschlussplatten für  
Panzerrohre erhältlich.  
Verlangen Sie unsere Liste  
103 d.



GUTOR AG 5430 Wettingen

Telephon 056 625 25





Caterpillar - Dieselnostromgruppe D 343-TA mit BBC-Generator 250 kVA

## Caterpillar-Notstromgruppe im neuen BKW-Aarekraftwerk Bannwil

Zwei Eigenbedarfs-Transformatoren stellen zusammen mit einer Caterpillar-Dieselnostromgruppe die Eigenversorgung des BKW-Werks Bannwil sicher: Für die Steuerung der Wehrschützen; zur Aufrechterhaltung der Netzschaltungen; für die Betriebsbeleuchtung. S 970

Wir projektieren, bauen und installieren Caterpillar-Notstromgruppen von 50 bis 675 kW Leistung.

Verlassen Sie sich auf unsere Erfahrung. Unser bewährter Kundendienst ist auch nach der Installation der Anlage immer für Sie da.

Caterpillar und Cat sind Schutzmarken der Caterpillar Tractor Co



# AMMANN

**ULRICH AMMANN Baumaschinen AG**

4900 Langenthal ☎ 063/2 27 02 + 2 51 22

# Der Astron-Böschungsmäher mäht 50 mal schneller als ein Mann.

Sein Arbeitsfeld sind Autobahn- und Kanalböschungen, Bahn- und Strassendämme.

Der Astron-Böschungsmäher schneidet das Gras den Hang hinauf oder hinunter, in Gräben oder an Uferböschungen. Sein Arm reicht bis zu 9 Metern.

Die hydraulische Steuerung macht den Astron äusserst beweglich und einsatzfähig in allen Situationen. Das Mähaggregat mäht praktisch in jeder Lage.

Der Astron pflegt Böschungen und Dämme rationell und kostensparend.



Verlangen Sie ausführliche Unterlagen oder telefonieren Sie uns 056/83 14 44

**Otto Richei AG**

5401 Baden  
1181 Saubraz VD



Gute Rasenpflegemaschinen tragen das Richei-Zeichen.

**Coupon** Senden Sie uns unverbindlich Unterlagen über den Astron-Böschungsmäher.

Firma

Strasse

W

Ort

OR-S 16