

Zeitschrift: Wasser- und Energiewirtschaft = Cours d'eau et énergie
Herausgeber: Schweizerischer Wasserwirtschaftsverband
Band: 62 (1970)
Heft: 4

Werbung

Nutzungsbedingungen

Die ETH-Bibliothek ist die Anbieterin der digitalisierten Zeitschriften auf E-Periodica. Sie besitzt keine Urheberrechte an den Zeitschriften und ist nicht verantwortlich für deren Inhalte. Die Rechte liegen in der Regel bei den Herausgebern beziehungsweise den externen Rechteinhabern. Das Veröffentlichen von Bildern in Print- und Online-Publikationen sowie auf Social Media-Kanälen oder Webseiten ist nur mit vorheriger Genehmigung der Rechteinhaber erlaubt. [Mehr erfahren](#)

Conditions d'utilisation

L'ETH Library est le fournisseur des revues numérisées. Elle ne détient aucun droit d'auteur sur les revues et n'est pas responsable de leur contenu. En règle générale, les droits sont détenus par les éditeurs ou les détenteurs de droits externes. La reproduction d'images dans des publications imprimées ou en ligne ainsi que sur des canaux de médias sociaux ou des sites web n'est autorisée qu'avec l'accord préalable des détenteurs des droits. [En savoir plus](#)

Terms of use

The ETH Library is the provider of the digitised journals. It does not own any copyrights to the journals and is not responsible for their content. The rights usually lie with the publishers or the external rights holders. Publishing images in print and online publications, as well as on social media channels or websites, is only permitted with the prior consent of the rights holders. [Find out more](#)

Download PDF: 18.02.2026

ETH-Bibliothek Zürich, E-Periodica, <https://www.e-periodica.ch>

UNS IST ES ZU ENG GEWORDEN

Die Fabrikation von Gerodur-Rohren für die verschiedensten Verwendungsgebiete braucht Platz. Sehr viel Platz. Dazu häufen sich die Aufträge. Deshalb haben wir einen grosszügig konzipierten Fabrikneubau erstellt, den wir im Juni beziehen werden.

Ab vollautomatischen Fabrikationsanlagen verlassen in den nächsten Monaten die ersten Gerodur-Rohre unser neues Werk. Dank grossen Investitionen werden wir in der Lage sein, Sie noch besser zu bedienen.

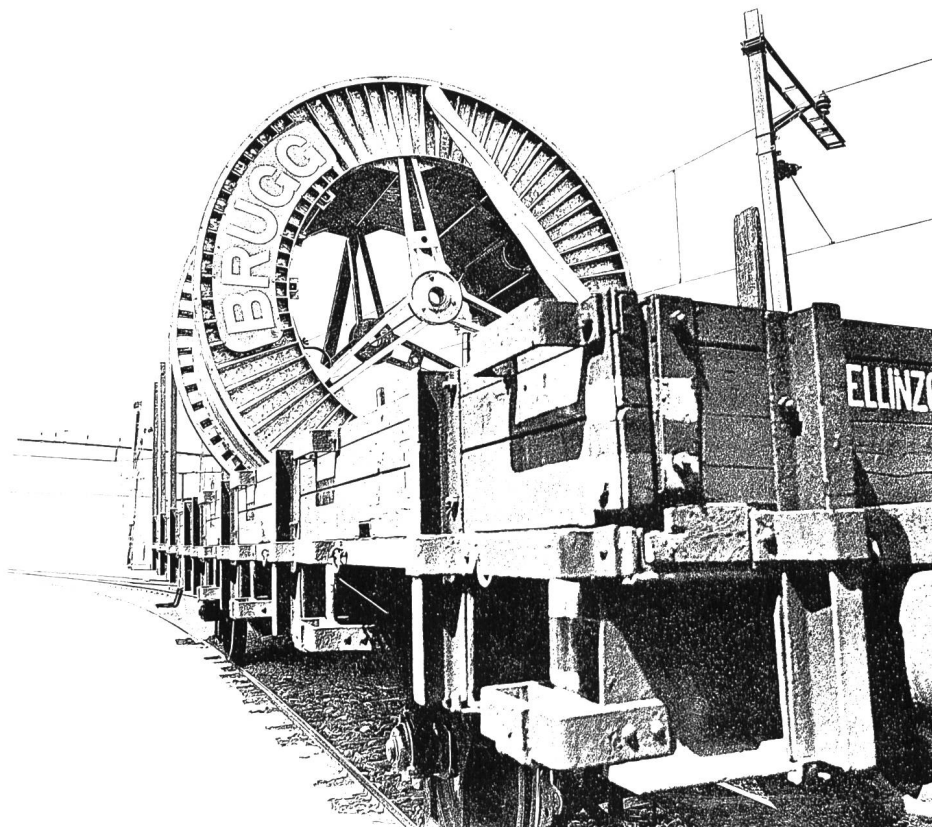


GERODUR AG

Kunststoffwerk, 8722 Kaltbrunn
Tel. 055 / 8 45 22, Telex 7 56 49

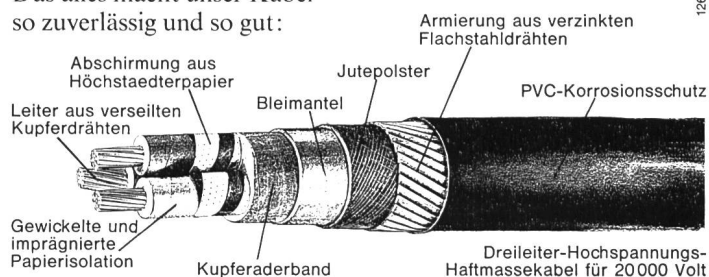
Eine gute Verbindung. Wir stellen sie her.

Die SBB haben gute Verbindungen. Aber so schnell wie unsere Verbindungen, die Kabel, werden sie nie sein. Übrigens: Einige Typen brauchen die SBB für sich selbst. Wären unsere Kabel keine so zuverlässige Verbindung, wären unsere Bahnverbindungen bestimmt nicht so gut.



Kabel aus Brugg sind gute und zuverlässige Verbindungen. Der Erdboden schützt sie. Das Wasser schützt sie. Und vor dem Erdboden und dem Wasser schützen wir den elektrischen Leiter mit Mänteln. Mit Mänteln, in die wir alle Sicherheiten eingebaut haben: Sie bewahren den elektrischen Leiter vor Stromverlusten, vor zeit- und ortsbedingter Zerstörung, und den Menschen bewahren sie vor Unfällen. Kabel sind nämlich viel zu wichtige Verbindungen, als dass sie je unterbrochen sein dürften. Und abgesehen davon – einmal in den Boden oder auf den Grund eines Gewässers verlegt, lassen sich Kabel nur schwer und nur unter grossen Kosten reparieren.

Das alles macht unser Kabel so zuverlässig und so gut:



KABELWERKE BRUGG AG

5200 Brugg 056 - 41 11 51



Gebr. Hein, Industrie- und Werbeschilderfabrik, Heidelberg

Leucht- und Blindschaltbilder in verschiedenen Ausführungen, insbesondere aus Plexiglas

für Kläranlagen Wasserversorgungen + Wasserkraftanlagen

Leuchtschaltbilder aus Plexiglas, welches von hinten vertieft graviert wird und bei denen die in Betrieb befindlichen Anlagenteile von hinten ausgeleuchtet werden, erlauben eine bisher unerreichte, begriffsnahe Darstellung der Gesamtanlage, wie auch des augenblicklichen Betriebszustandes.

Generalvertretung für die Schweiz:

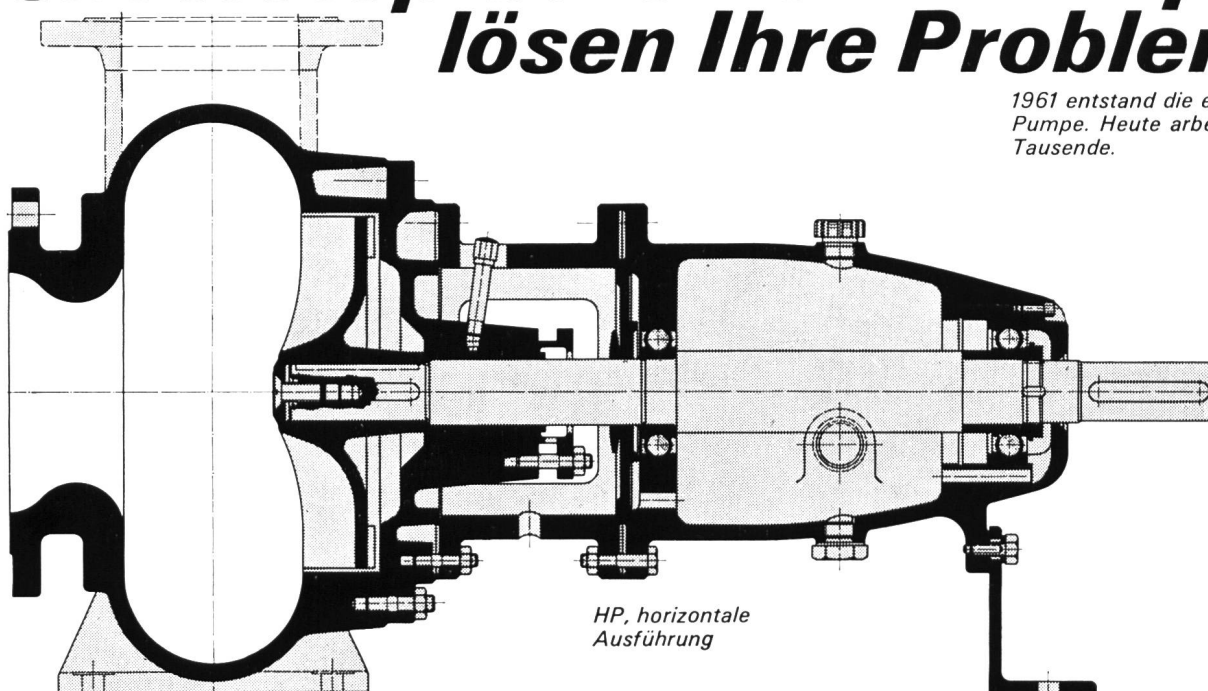
S+K

Schärer + Kunz AG, 8021 Zürich

Nordstr. 172, oPstfach 820, Tel. 051/26 77 54

Unverstopfbare TURO-Pumpen lösen Ihre Probleme

1961 entstand die erste TURO-Pumpe. Heute arbeiten davon Tausende.



Coupon

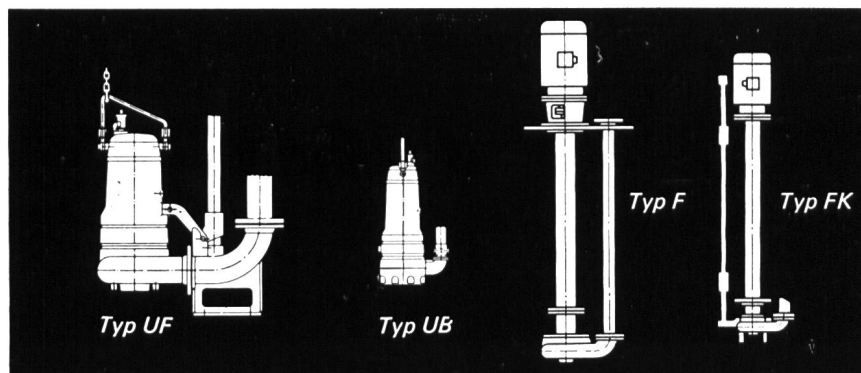
Bitte senden Sie mir/uns unverbindlich Unterlagen über TURO-Pumpen

Name _____

Adresse _____

EMILE EGGER & CIE SA
Fabrique de pompes et de machines
CH-2088 Cressier NE, Suisse

1 2 3 4 5 6 7 8 9 10 11 12 13 14



TURO-Pumpen verfügen über einen vollkommen freien Durchgang und haben keine Dichtungsringe. Betriebssicherheit und Lebensdauer sind unübertroffen. EGGER liefert ein vollständiges TURO-Pumpenprogramm nach dem Baukastensystem, horizontal, vertikal, trocken oder nass aufstellbar, Tauchmotorpumpen oder Sonderkonstruktionen.

TURO

EGGER

EMILE EGGER & CIE SA, Fabrique de pompes et de machines
CH-2088 Cressier NE, ☎038/772 17, Télex 35207

DIE BUCHHANDLUNG M. SLATKINE & FILS

kauft zu vorteilhaften Preisen

jede schweizerische und ausländische Zeitschrift aller Sprachen und Gebiete, Einzelhefte oder vollständige Reihen, hauptsächlich Zeitschriften auf dem Gebiete der Technik sowie wissenschaftliche Bücher und Bibliotheken.

Wir besuchen Sie unverbindlich in der ganzen Schweiz
Wir beantworten jedes Angebot

Abteilung Zeitschriften
1211 Genf 3, Tel. 022 76 25 51



**Licht
wenn
der Strom
ausfällt**

Panik-Leuchtstofflampen System BENNING

Wartungsfreie, elektronische Notlampen, automatisch, unabhängig, zuverlässig, ohne zusätzliche Installationen.

Geprüft und zugelassen vom SEV und vom Schweiz. Bundesamt für Zivilschutz.

Zulassung BZS Nr. S 69-1 und Nr. S 69-2

elstrom verkauf ag

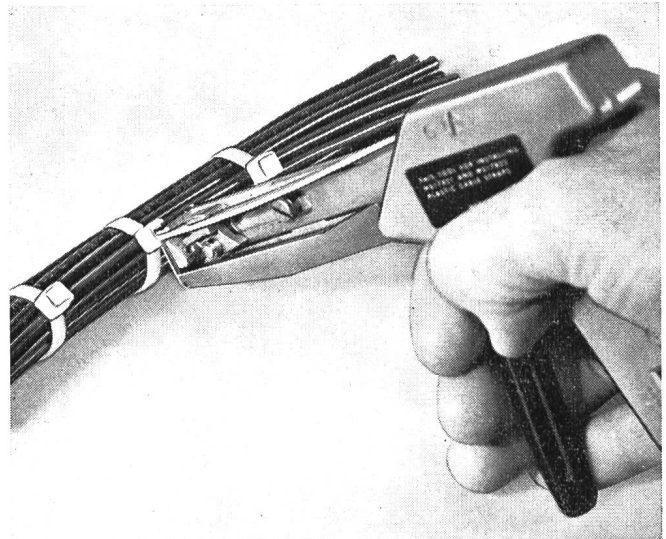
CH-5430 Wettingen
Telefon 056/647 47



Bahnhofstrasse 53
Telex elwet 53 660

PANDUIT

Kabelbinder STA-STRAP®



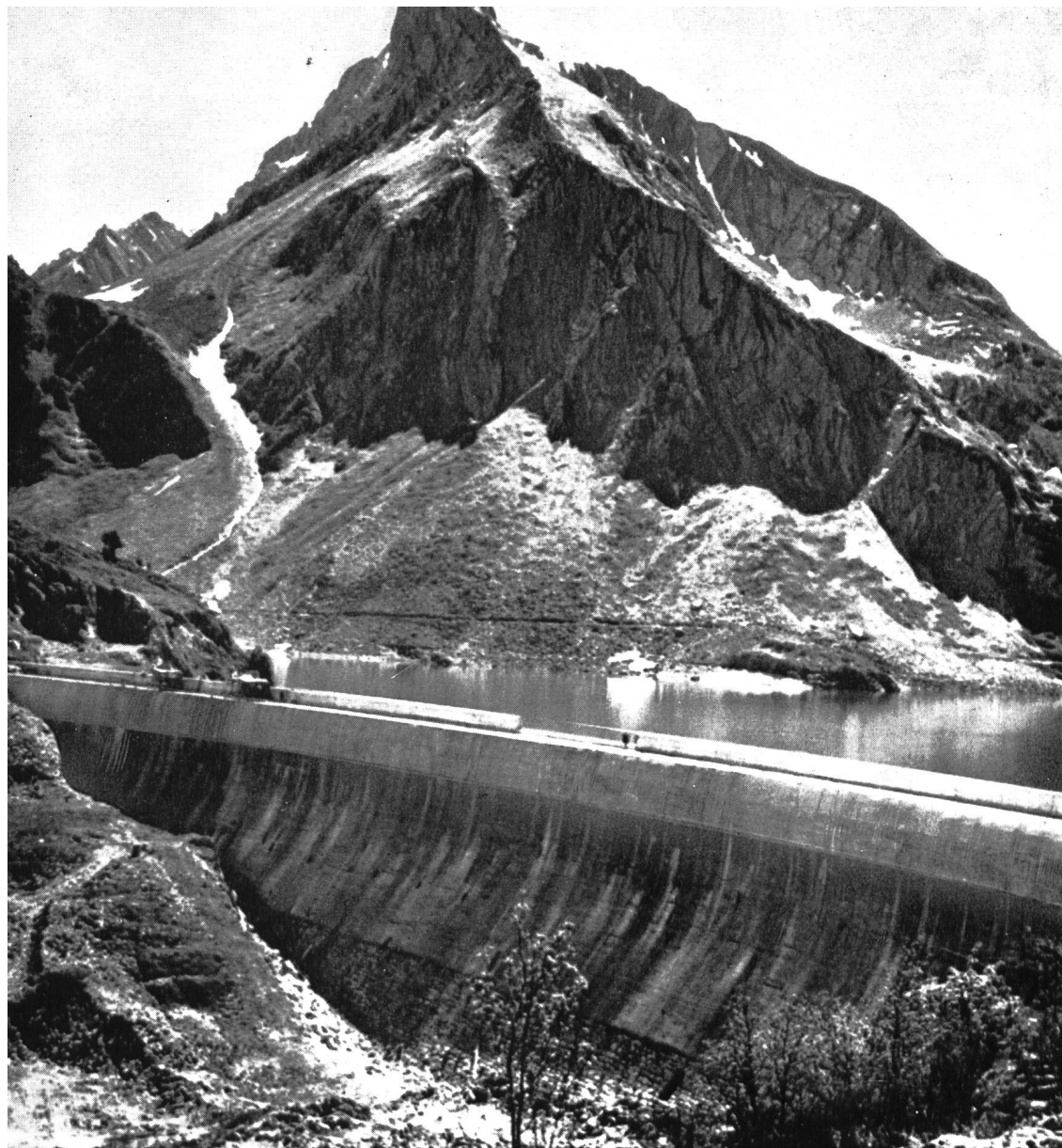
- ▶ Patentierter Selbstverschluss, ohne Metallzungen; kein Verdrehen notwendig
- ▶ Nylon-Zytel 6/6 für Betriebstemp. -40° bis +85° C
- ▶ MIL- und NASA-geprüft
- ▶ Lösbar vor endgültigem Spannen (für Kabeltausch oder nachträgliches Einziehen)
- ▶ Saubere, schnelle Verdrahtung von Hand oder mit Panduit-Montagewerkzeug (gleichmässige, voreingestellte Spannung)

Type	Kabelbaum max. Ø mm	Zugfestigkeit kp	Abmessungen mm	Form
SST1M-	20	8	2,4 x 102	
SST1,5M-	30	8	2,4 x 140	
SST1,5I-	30	15	3,4 x 140	
SST2S-	45	22	4,5 x 172	
SST3I-	75	15	3,4 x 280	
SST3S-	75	22	4,5 x 280	
SST4S-	100	22	4,5 x 380	
SST4H-	100	57	7,6 x 376	
SST8H-	200	57	7,6 x 700	
SSC2S-	45	22	4,5 x 187	
SSC4S-	100	22	4,5 x 395	
SSC4H-	100	57	7,6 x 390	
SSM2S-	45	22	4,5 x 172	
SSM4S-	100	22	4,5 x 380	

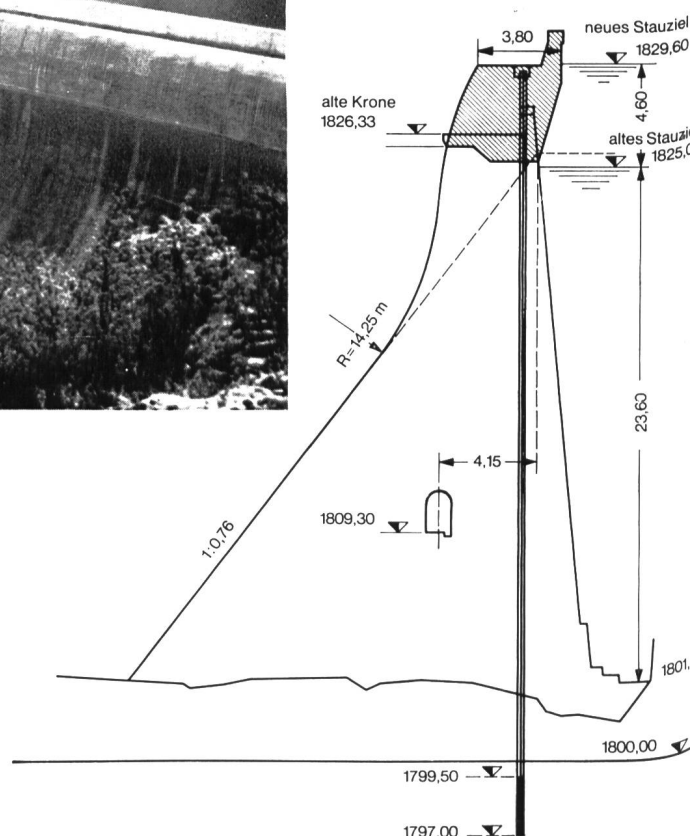
- ▶ Komplettes Programm von Panduit-Montagezubehör
- ▶ Einsparungen bis 40% des bisherigen Aufwandes
- ▶ Grossmengen ab Lager Zürich lieferbar
- ▶ Verlangen Sie Preisliste, Prospekte und Muster

Interelectronic

Interelectronic E. Oertli, Kirchenweg 5
8032 Zürich, Tel. 051/34 84 47



**Querschnitt
der erhöhten Staumauer**



**Erhöhung der Staumauer Spullersee
der Österreichischen Bundesbahnen**

**Bohrarbeiten: INSOND GmbH Salzburg
Vorspannanker BBRV: Stahlton AG Zürich**

Gründungsanker BBRV Stahlton

STAHLTON AG

8034 Zürich 8	Riesbachstr. 57	Tel. 051 / 47 64 00
9000 St. Gallen	Torstrasse 25	Tel. 071 / 25 41 55
1000 Lausanne	Av. de Tivoli 58	Tel. 021 / 25 23 23
6900 Lugano	Via Massagno 17	Tel. 091 / 2 19 29