

Zeitschrift: Wasser- und Energiewirtschaft = Cours d'eau et énergie
Herausgeber: Schweizerischer Wasserwirtschaftsverband
Band: 61 (1969)
Heft: 12

Werbung

Nutzungsbedingungen

Die ETH-Bibliothek ist die Anbieterin der digitalisierten Zeitschriften auf E-Periodica. Sie besitzt keine Urheberrechte an den Zeitschriften und ist nicht verantwortlich für deren Inhalte. Die Rechte liegen in der Regel bei den Herausgebern beziehungsweise den externen Rechteinhabern. Das Veröffentlichen von Bildern in Print- und Online-Publikationen sowie auf Social Media-Kanälen oder Webseiten ist nur mit vorheriger Genehmigung der Rechteinhaber erlaubt. [Mehr erfahren](#)

Conditions d'utilisation

L'ETH Library est le fournisseur des revues numérisées. Elle ne détient aucun droit d'auteur sur les revues et n'est pas responsable de leur contenu. En règle générale, les droits sont détenus par les éditeurs ou les détenteurs de droits externes. La reproduction d'images dans des publications imprimées ou en ligne ainsi que sur des canaux de médias sociaux ou des sites web n'est autorisée qu'avec l'accord préalable des détenteurs des droits. [En savoir plus](#)

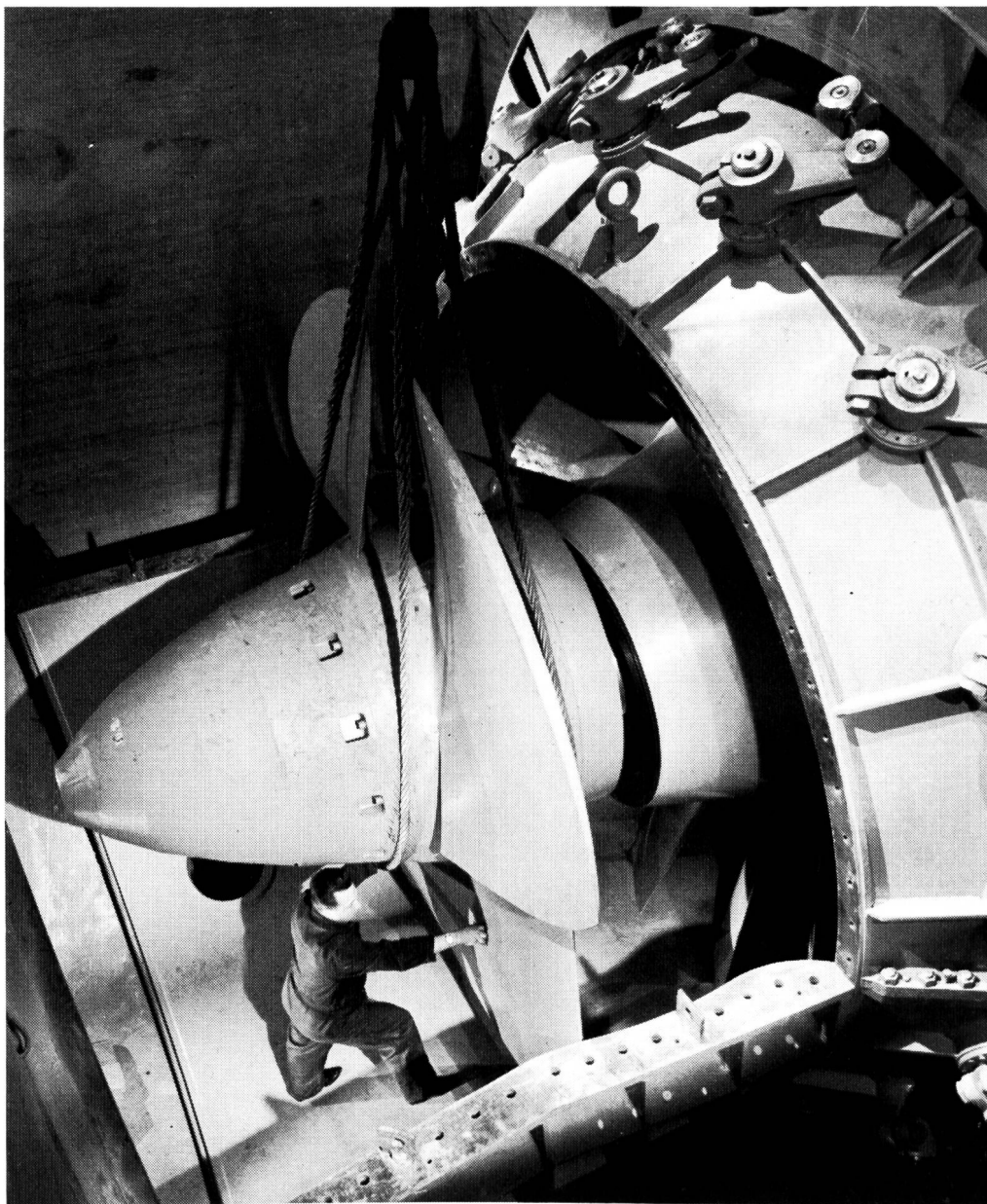
Terms of use

The ETH Library is the provider of the digitised journals. It does not own any copyrights to the journals and is not responsible for their content. The rights usually lie with the publishers or the external rights holders. Publishing images in print and online publications, as well as on social media channels or websites, is only permitted with the prior consent of the rights holders. [Find out more](#)

Download PDF: 08.02.2026

ETH-Bibliothek Zürich, E-Periodica, <https://www.e-periodica.ch>

Rohrturbinen von Escher Wyss



Ortsmontage des Kaplanlauf-
rades von 3600 mm ϕ einer
der vier Rohrturbinen der
Wasserkraftanlage NEUVILLE
an der Maas (Belgien).
 $Q=68 \text{ m}^3/\text{s}$, $H=4,0 \text{ m}$. Die
Turbinen wurden in Zusam-
menarbeit mit unserem Li-
zenznehmer ACEC herge-
stellt.

Hydraulische Maschinen und Anlagen — Alle Typen von Wasserturbinen in jeder Leistungsgröße

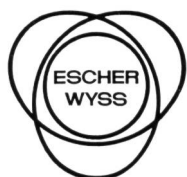
Rohrturbinenaufträge seit 1965:

| | | |
|-----------------|--------------|---------|
| Taguchi / Japan | 1 Gruppe | 6350 kW |
| Gandak / Indien | 3 Gruppen je | 5520 kW |
| Koide / Japan | 1 Gruppe | 8840 kW |

* = Pumpturbinen

| | | |
|----------------------------|--------------|---------|
| Neu Bannwil / Schweiz | 3 Gruppen je | 8420 kW |
| Santiago del Sil / Spanien | 2 Gruppen je | 8320 kW |
| Flumenthal / Schweiz | 3 Gruppen je | 8020 kW |
| Gmunden / Oesterreich | 2 Gruppen je | 6390 kW |
| Busko Blato / Jugoslawien* | 3 Gruppen je | 3500 kW |

ESCHER WYSS®



Escher Wyss AG
8023 Zürich / Schweiz Tel. 051 / 44 44 51

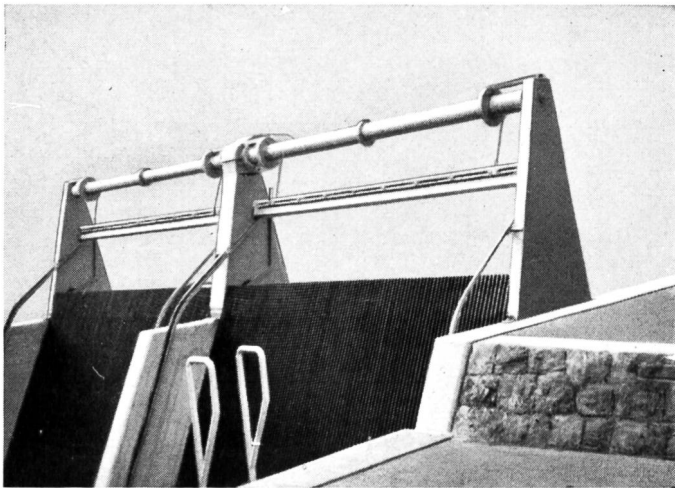
Escher Wyss GmbH
798 Ravensburg / Deutschland Tel. 0751 / 831

De Pretto-Escher Wyss S.p.A.
36015 Schio (Vicenza) Italia Tel. 0445 / 2 30 20

Bell Maschinenfabrik AG
6010 Kriens / Schweiz Tel. 041 / 41 41 41

Millspaugh Limited
Sheffield S9 1HJ / England Tel. 0742 / 42 411

Maschinenfabrik Andritz Actiengesellschaft
8045 Graz-Andritz / Oesterreich Tel. 03122 / 61 580



Vinzenz Fäh Glarus

Maschinen- und Stahlbau
Tel. 058 5 17 86

Beratung — Planung — Konstruktion — Ausführung

Automatischer Rechenreinigungsanlagen
Grob- und Feinrechen, Dammbalken
Schützen, Schieber, Panzertore

Ein wahrer Sauberkeitsfanatiker

der dennoch schonend und sparsam arbeitet, ist an vielen Orten willkommen: vor allem in Kläranlagen, Papierfabriken, der chemischen Industrie usw. Hier leistet der

Hydromat

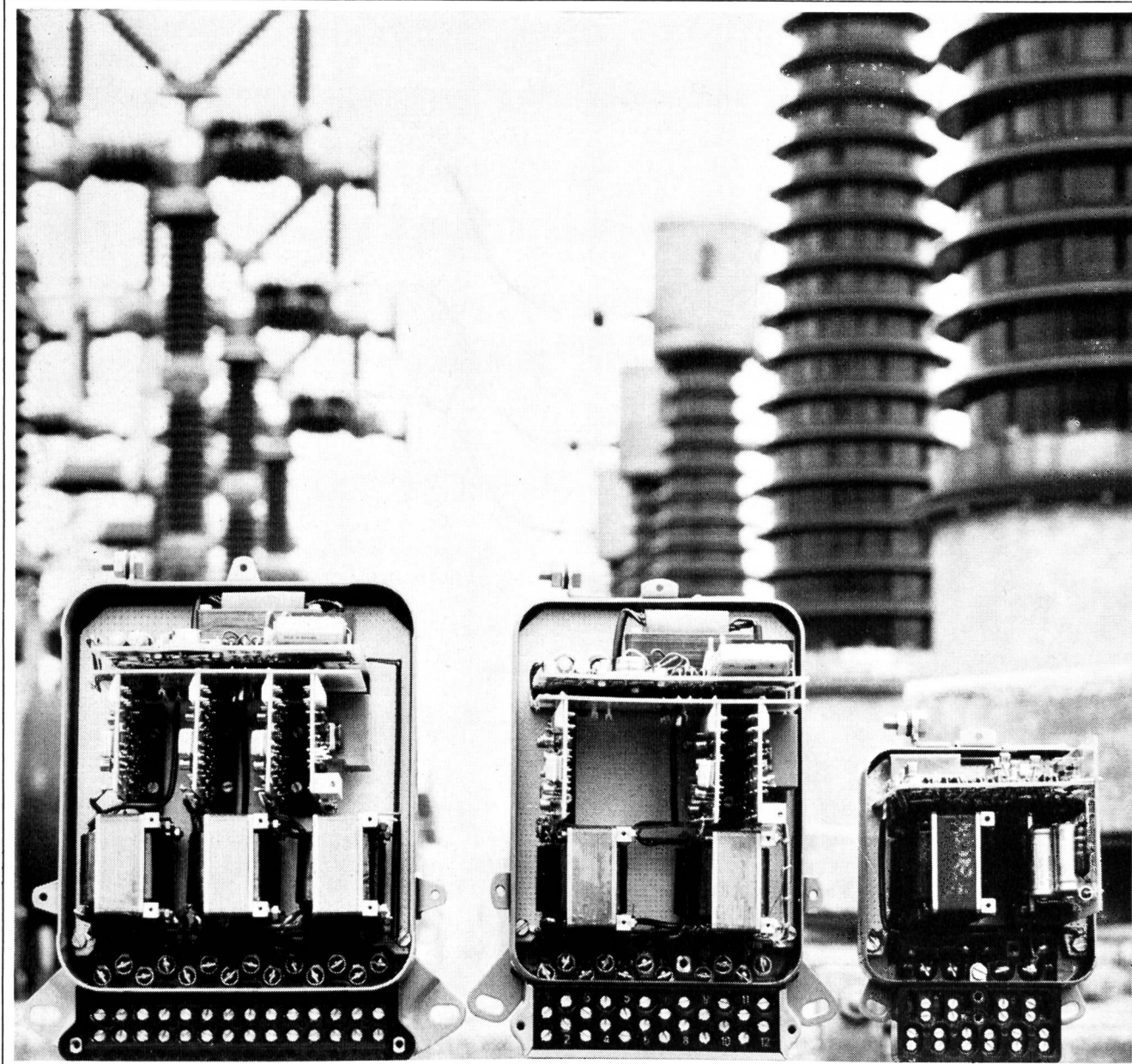
von Birchmeier hervorragende Dienste. Dem harten Wasserstrahl, den seine Hochdruckpumpe erzeugt, ist selbst die zähste Schmutzkruste nicht gewachsen. Dabei ist dieses Verfahren höchst sparsam und weit schonender als der Einsatz mechanischer Geräte. Auch verschmutzte Kanäle sind für den HYDROMAT kein Problem: ein Spezialdüsenkopf zieht den Schlauch selbsttätig durch Rohre und Leitungen.

Verlangen Sie
unsere ausführliche Dokumentation
BIRCHMEIER
Spritzenfabrik
5444 Künten AG
Tel. 056 3 31 05



Modern look
der Staketenzaun mit verzinktem Eisengerippe. Ebenso
solid wie gefällig für das Auge.
Wie alle Pletscherzäune heissimprägniertes, sorgfältig
ausgewähltes Holz, daher minimaler Unterhalt.

PLETSCHER + CO Tel. 053/64287
ZAUNFABRIK
8226 SCHLEITHEIM



3559 K

LEISTUNG **statisch** MESSEN, NUR UM «up to date» ZU SEIN?

Das ist sicher kein ausreichender Grund, vor allem, weil es andere und bessere Gründe dafür gibt.

Grund 1:

Der Statische Meßumformer X ist elektronisch, wartungsfrei, lageunabhängig und unempfindlich gegen Vibrationen und Stöße.

Grund 2:

Der Statische Meßumformer X ist spannungsfest. Seine Prüfspannung von 4 kV (1 Minute, 50 Hz) und seine Stoßhaltespannung von bis zu 7 kV können sich sehen lassen.

Grund 3:

Der Statische Meßumformer X ist genau. Die Klasse 0,5 ist serienmäßig und bei weitem nicht knapp bemessen. Und die Genauigkeit bleibt. Ein weiterer Vorteil ist die im Verfahren begründete Linearität der Messung, wichtig bei Summierungen.

Grund 4:

Der Statische Meßumformer X ist klein. Die Außenmaße seiner Gehäuse sind: mit einem Meßsystem ca. 10 x 10 cm, mit zwei Systemen ca. 14 x 17 cm und mit drei Systemen ca. 18 x 17 cm.

Grund 5:

Der Statische Meßumformer X ist vielseitig. Bereits verstärktes Ausgangssignal von $\pm 2,5$ mA, ± 5 mA oder ± 10 V. Speisung mit Wechsel- oder Gleichstrom. Messung von Wirk- oder Blindleistung mit ein, zwei und drei Systemen.

Grund 6:

Der Statische Meßumformer X ist preiswert (seinen Preis wert).

LANDIS & GYR

**LANDIS & GYR AG
ZUG SCHWEIZ**



Elektrizitätszähler
Fernwirktechnik
Wärmetechnik
Rundsteuerung
Kernphysik



WALTER J. HELLER AG
Bauunternehmung
BERN

SION

LUGANO

ILANZ

HOCHBAU
Wohnungs- und Industriebau

TIEFBAU
Allgemeiner Tiefbau
Tunnel-, Stollen- und Brückenbau
Hydr. Pressrohrvortrieb

Kläranlagen



Automatische Rechen, Rechengut- und Kehrlicht-
Zerkleinerungs-Maschinen
Absetzbecken (Rund- und Rechteckbecken)
Biologische Abwasserreinigung
Faulkammerausrüstungen
Kombinierte Abwasserreinigungsanlagen für kleine
Gemeinden und Institutionen
Industrielle Abwasserreinigung
Flotationssysteme

Alpha AG. Nidau

Tel. (032) 2 46 92

Neu

Soeben erscheint in dritter, durchgesehener Auflage
das Werk von

Prof. Peter Meyer

Europäische Kunstgeschichte

Band I

Aus einem gesamteuropäischen Gesichtspunkt
geschrieben wie kaum eine andere Kunstgeschichte wirkt
diese konzentrierte, kritische, überall auf eigener
Denkmälerkenntnis und einer soliden humanistischen
Bildung fussenden Darstellung so frisch wie je. Sie wendet
sich an gebildete Leser ohne spezielle Fachkenntnisse
und spricht insbesondere auch den allgemein geschichtlich
Interessierten an.

416 Seiten, 567 Abbildungen, Naturleinen, Fr. 59.50

Schweizer Spiegel Verlag Zürich



Kunststoffkabel mit massiven, sektorförmigen Aluminium- leitern (Solidal)

Siehe Seiten 15. 14. 01/02 und 15. 22. 01
unseres Kataloges «Elektrische Kabel»

Câbles thermoplastiques avec conducteurs massifs sectoraux en aluminium (Solidal)

Voir pages 15. 14. 01 / 02
et 15. 22. 01 de
notre catalogue
«Câbles Electriques»



S.A. DES CÂBLERIES ET TRÉFILERIES DE COSSONAY

1303 COSSONAY-GARE VD / SUISSE

TÉL. (021) 87 17 21 — TÉLEX 24 199 — TÉLÉGR. CÂBLERIES

das ideale Paar..

...für die Fernsteuerung
von Sende-
und Empfangsanlagen,
beispielsweise
der Fernseh-
und Radionetze

...für die
Datenübertragung

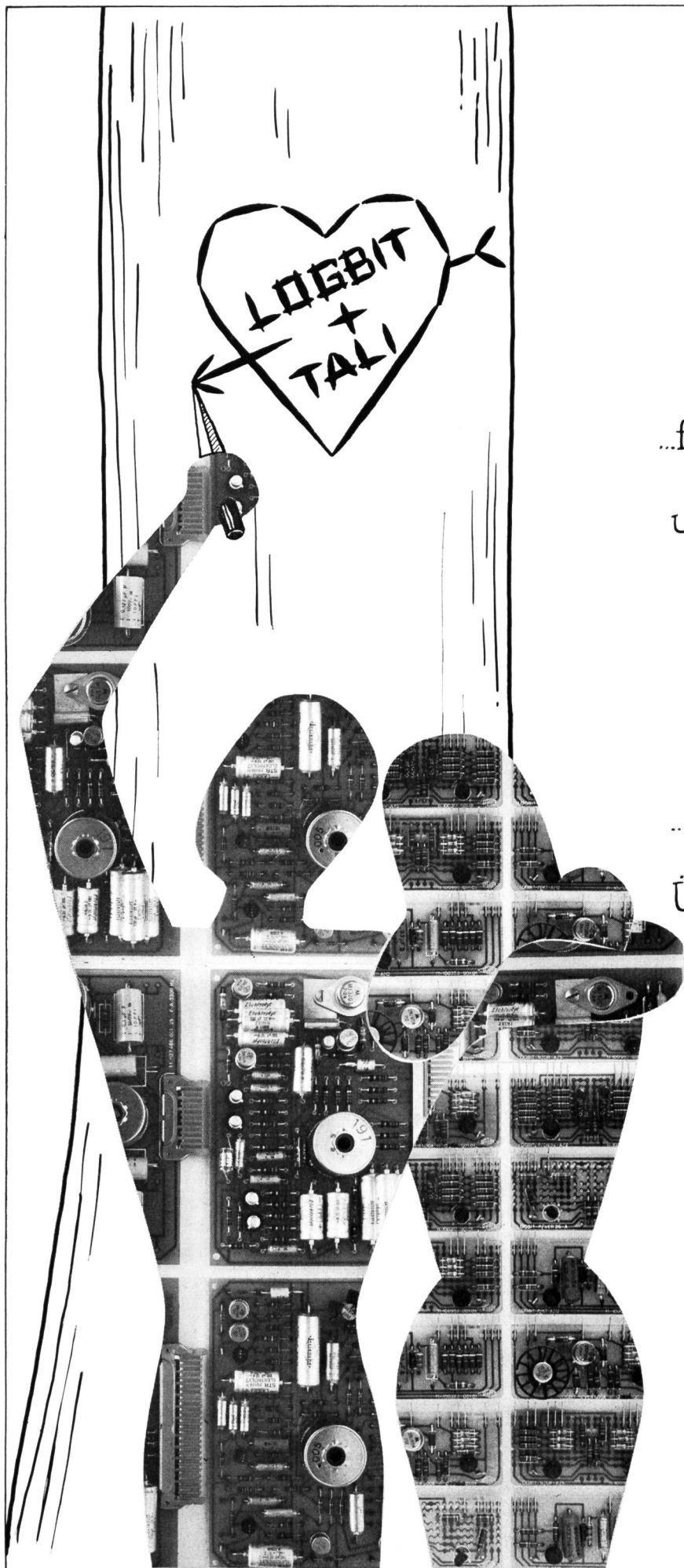
...für digitale Regel-,
Steuer- und
Überwachungsanlagen



Chr.
Gfeller
AG
3018
Bern



031 55 51 51





Kippmulde auf Euclid-Dumper im Einsatz
auf Grossbaustelle für Kies- und Felstransporte

Beheizte Kippmulde aus Aluminium

Die Wärmeleitfähigkeit von Aluminium ist wesentlich grösser und gewährleistet damit eine bessere Beheizung.

Gewichtvergleich mit Stahlmulde:

| | Leichtmetall | Stahl T 1 (Verschleiss-Stahl) |
|-------------------|-------------------|-------------------------------|
| Gewicht: | 2180 kg | 3700 kg |
| Volumen: | 12 m ³ | 10 m ³ |
| (gestrichen voll) | | |

Bei dieser Gewichtseinsparung ergibt sich eine Erhöhung der effektiven Nutzlast um 10 %, der Ladekapazität um 20 %.

Lebensdauer:

Die Abnutzung der Aluminium-Mulde wurde laufend gemessen. Der Abrieb ist nicht grösser als bei Stahlmulden. Dank der Zähigkeit der verwendeten Leichtmetall-Legierung.

STAG

Aktiengesellschaft
7304 MAIENFELD
Telefon 085 9 19 02
Telex 7 42 69

automatisieren

rationalisieren

CMC



Steuerpult einer
Frequenzumformergruppe
(von 50 auf $16\frac{2}{3}$ Hz. oder
umgekehrt). Generatoren-
leistung 40 MVA.

Die Steuerung aller Schaltelemente
erfolgt vom Pult aus. Die zwei
Kathodenstrahloszillographen
dienen zur Überwachung
der Reguliereinrichtungen.

Carl Maier+Cie 8201 Schaffhausen

Elektrische Schaltapparate und Steuerungen
Telefon 053 / 8 16 66