

Zeitschrift: Wasser- und Energiewirtschaft = Cours d'eau et énergie
Herausgeber: Schweizerischer Wasserwirtschaftsverband
Band: 61 (1969)
Heft: 11

Werbung

Nutzungsbedingungen

Die ETH-Bibliothek ist die Anbieterin der digitalisierten Zeitschriften auf E-Periodica. Sie besitzt keine Urheberrechte an den Zeitschriften und ist nicht verantwortlich für deren Inhalte. Die Rechte liegen in der Regel bei den Herausgebern beziehungsweise den externen Rechteinhabern. Das Veröffentlichen von Bildern in Print- und Online-Publikationen sowie auf Social Media-Kanälen oder Webseiten ist nur mit vorheriger Genehmigung der Rechteinhaber erlaubt. [Mehr erfahren](#)

Conditions d'utilisation

L'ETH Library est le fournisseur des revues numérisées. Elle ne détient aucun droit d'auteur sur les revues et n'est pas responsable de leur contenu. En règle générale, les droits sont détenus par les éditeurs ou les détenteurs de droits externes. La reproduction d'images dans des publications imprimées ou en ligne ainsi que sur des canaux de médias sociaux ou des sites web n'est autorisée qu'avec l'accord préalable des détenteurs des droits. [En savoir plus](#)

Terms of use

The ETH Library is the provider of the digitised journals. It does not own any copyrights to the journals and is not responsible for their content. The rights usually lie with the publishers or the external rights holders. Publishing images in print and online publications, as well as on social media channels or websites, is only permitted with the prior consent of the rights holders. [Find out more](#)

Download PDF: 05.02.2026

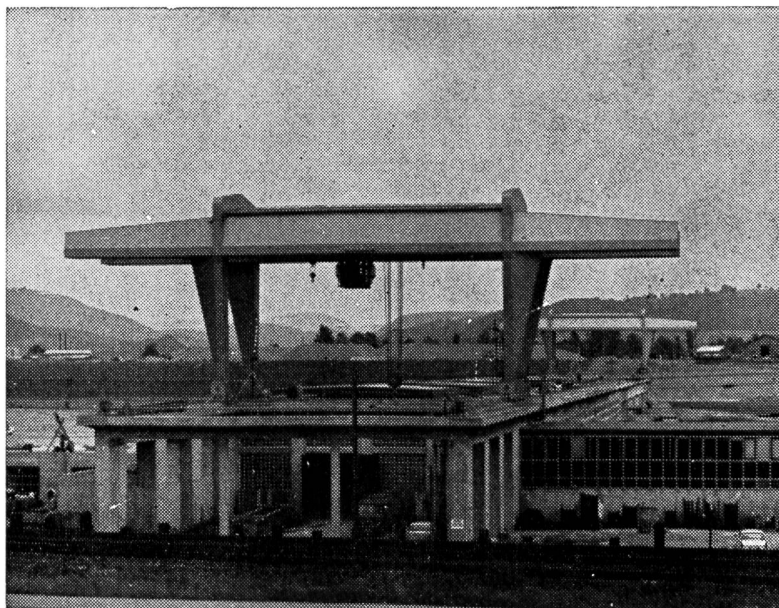
ETH-Bibliothek Zürich, E-Periodica, <https://www.e-periodica.ch>

Korrosionsschutz im Stahl- und Wasserbau

Wasser- und Stahlbau sind die ureigensten Arbeitsgebiete von INERTOL. In jahrzehntelanger Forschung und Erfahrung liegt der Erfolg begründet, der INERTOL-Produkte zu den hervorragendsten auf dem Gebiet des Bautenschutzes macht: Wo höchste Ansprüche gestellt werden, geniessen INERTOL-Produkte den Vorzug!

Schutzanstrich an zwei Kranen (innen):
2mal mit PASSIVOL-Bleimennige
2mal mit INERTOL 82 silbergrau

Schutzanstrich an zehn Dammbalken:
3mal mit FRIAZINC R
3mal mit INERTOL 82 grau



Rheinkraftwerk Stein-Säckingen der Badenwerke Karlsruhe und der NOK Nordostschweizerische Kraftwerke Baden.



INERTOLAG

Bautenschutzchemie

8400 Winterthur

Tösstalstrasse 62, Telephon (052) 29 33 21

Technischer Beratungsdienst

Falls Sie den Jahrgang 1968 der «Wasser- und Energiewirtschaft» einbinden lassen möchten, liefern wir Ihnen eine

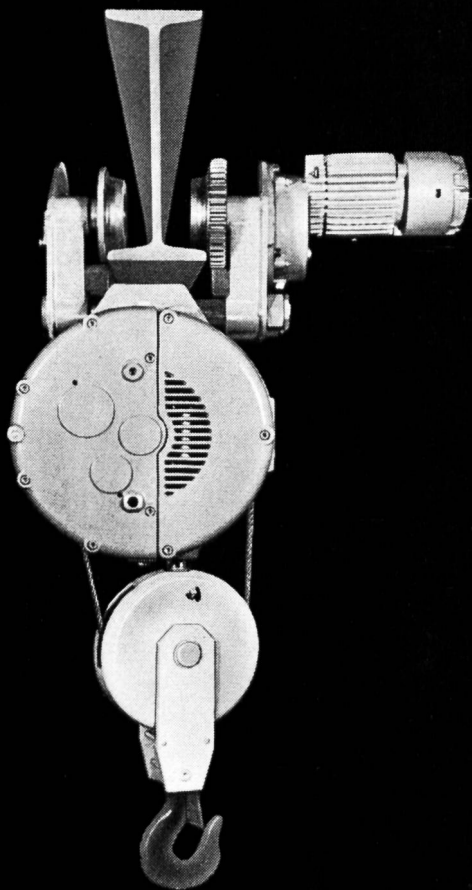
Einbanddecke

in Leinwand mit Silber-Prägedruck
zum Preise von Fr. 5.25.

Auf Wunsch übernehmen wir auch das Einbinden zum Preise von Fr. 17.— plus Einbanddecke = Fr. 22.25 bei Vorauszahlung auf Postcheckkonto 80 - 8092 Zürich, Administration «Wasser- und Energiewirtschaft», Hirschengraben 20, 8023 Zürich

Der moderne patentierte Elektroseilzug

Hubmotor: Luftgekühlt, mit nur dreifachem Anlaufstrom
Scheibenbremse: Luftgekühlt und wartungsfrei
Getriebe: Schrägverzahnt, im Ölbad laufend
Endschalter: Arbeitet auch bei falsch gepoltem Anschluss
Schweizer Qualitätsprodukt, ab Lager lieferbar



MARS-UTO

MARS-UTO KANFABRIK AG, 4133 PRATTELN
TELEFON 061 - 81 75 11
TELEGRAMME: MARSUTO

Fabrikationsprogramm

Normkrane 1- und 2-Träger, Krane aller Art
Zweischienen-Laufkatzen mit offenem Elektrohubwerk
Hängebahnen, Fahrbahnen

Durch uns vertreten

Handhebezeuge, Druckluftzüge
Elektrokettenzüge, Gummipuffer, Stromzuführungen
Diverse Lastaufnahmemittel
Elektromechanische Arbeitsbühnen
Hydraulische Mobilkrane

Verlangen Sie unverbindlich unsere Prospekte

gegründet 1836



Bergbahnseile	für Gondel- und Luftseilbahnen, Ski- und Sessellifte, vollverschlossene Tragseile, Spann- und Telefonseile
Baggerseile	Spezialausführungen für Kabel- und Löffelbagger, Schrapper
Bauseile	für Krane in drehfreier Ausführung, Hebezeuge und Winden
Leitungsbau-Seile	für Freileitungen, Verankerungen, Montage-Zugseile
Spezialseile	für Skibindungen u.s.w., rostfreie und saurebeständige Seile
Aufzug-Seile	für Personen- und Warenaufzüge, drehfreie Ausführungen für Elektro-Aufzüge
Struppen und Schlingen	in jeder Dimension und Ausführung, endlose Schlingen in Kabelschlag
Zubehör	Seilkauschen, -briden, -klemmen, Gerüstverbinder, Spannschrauben, Haken

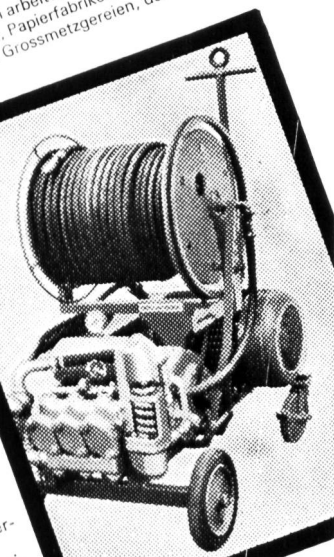


FATER AG Drahtseilfabrik 8590 Romanshorn
Telefon (071) 631232 Telex 77176

**Ein wahrer
Saubereitsfanatiker**
der dennoch schonend und sparsam arbeitet, ist an vielen Orten willkommen; vor allem in Kläranlagen, Papierfabriken, der chemischen Industrie, in Nahrungsmittelbetrieben, Grossmetzgereien, der Getränke-

Hydromat

von Birchmeier hervorragende Dienste. Dem harten Wasserstrahl, den seine Hochdruckpumpe erzeugt, ist selbst die härteste Schmutzkruste nicht gewachsen. Dabei ist dieses Verfahren höchst sparsam und weit schonender als der Einsatz mechanischer Geräte. Auch verschmutzte Kanäle sind für den HYDROMAT kein Problem: ein Spezialdüsenkopf zieht den Schlauch selbsttätig durch Rohre und Leitungen.



Verlangen Sie
unsere ausführliche Dokumentation
BIRCHMEIER
Spritzenfabrik
5444 Künten AG
Tel. 056 3 3105



BEWÄHRT

in der Gruben-
praxis, im
Tunnel- und
Stollenbau
der Welt

Hochunempfindliche
POLEX-Zünder

Zünder

für jeden Anwendungszweck

**Kondensator-
Zündmaschinen**

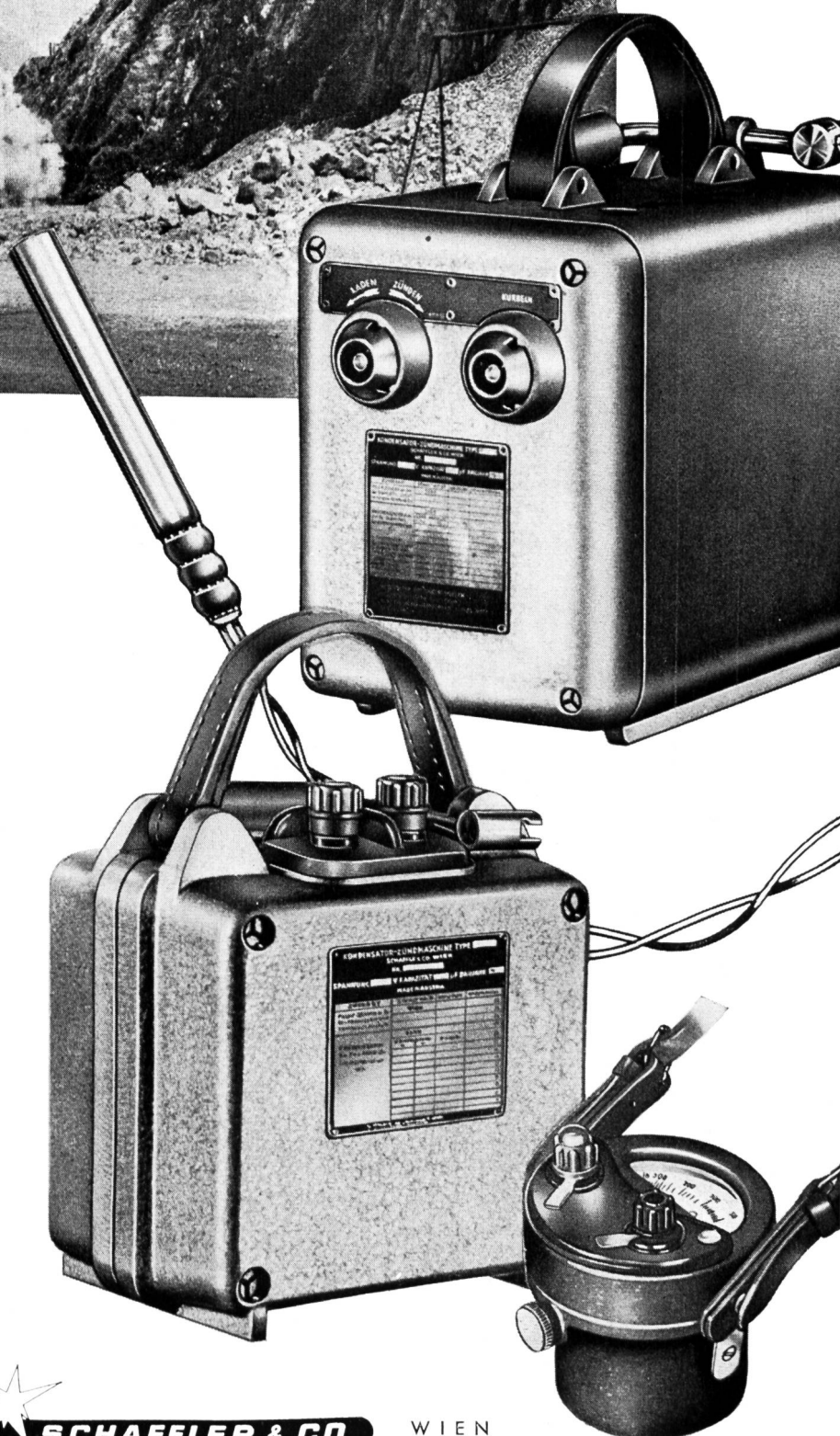
für alle Bedarfsfälle

**Ohmmeter
und
Prüfgeräte**



ZURIMEX AG

ZUG/SCHWEIZ, ALPENSTRASSE 16



VERTRETUNG DER Fa.



SCHAFFLER & CO

WIEN

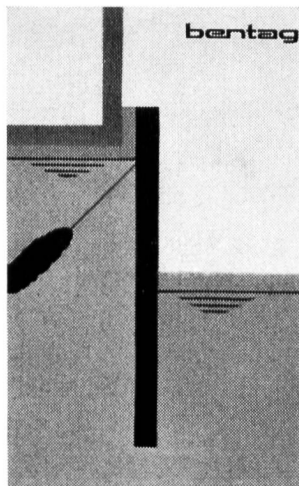
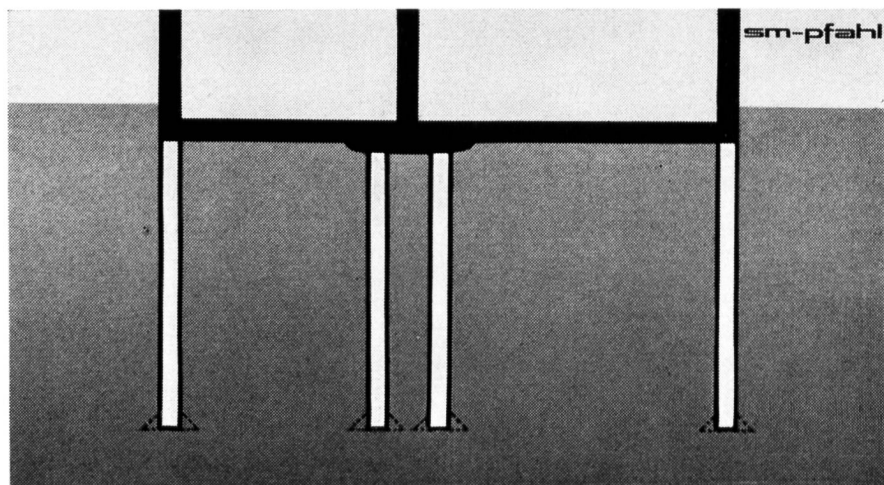
REPARATUR-SERVICE FIRMA LOUIS DELAZZER · ST. MORITZ (GR)



Ortsbeton-Bohrpfähle für Lasten von 100 bis 700 Tonnen. Bohrungen unverroht im Bentonitverfahren, Durchmesser 50 cm bis 150 cm, mit oder ohne glockenförmiger Fussverbreiterung zur Verminderung der Bodenpressung, mit oder ohne Schaftarmierung. Lärm- und vibrationsarm (kein Rammen).

Schlitzwände im Bentonitverfahren für Baugrubenumschliessungen. Oldichte Tauchwände zum Schutz des Grundwassers. Stützmauern. Pfähle grosser Tragkraft und Tiefe. Lärm- und vibrationsarm.

Tiefenverdichtungen nach dem Rütteldruckverfahren. Zur Erhöhung der Tragfähigkeit anstehender Böden oder künstlicher Aufschüttungen. Zur Reduktion der Wasserdurchlässigkeit (k-Wert) grobdurchlässiger Kiese und Kiessande.



SPEZIALFUNDATIONEN

Postfach 8032 Zürich
Zollikerstrasse 44
Telefon (051) 32 52 13
Telex 5 27 38
weitere Geschäftsstellen:
Basel, Liestal und Chur.

TIEFBAU

Strassen- und Flugplatzbau
Stollen- und Tunnelbau
Kraftwerk- und Flussbau
Postfach 8032 Zürich
Neumünsterallee 9

ERDBAULABOR

alle erdbaumechanischen und bauchemischen Untersuchungen
Postfach 4410 Liestal

SCHAFIR **sm** **MUGGLI**

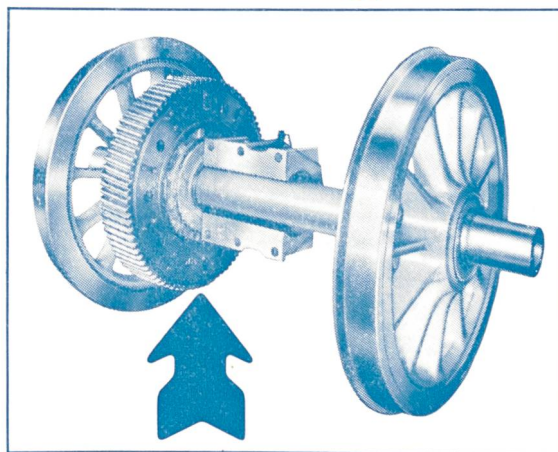


40.16.69.151.1.3 d

Sulzer Spezial-Stahlguss überträgt 6500 PS auf die Räder

Gefederte Antriebszahnräder
aus einsatzgehärtetem Stahlguss
für die stärkste Lokomotive der Schweiz,
die RE 4/4 der SBB.
Sie übertragen die gewaltige Motorenleistung
direkt auf die 4 Triebachsen.

**Lebensdauer:
über 6 Millionen Fahrkilometer!**



Solche Zahnräder entsprechen
höchsten Qualitätsnormen. Dazu
braucht es nicht nur modernste
Fabrikationsanlagen, sondern vor
allem Spezialisten mit umfassen-

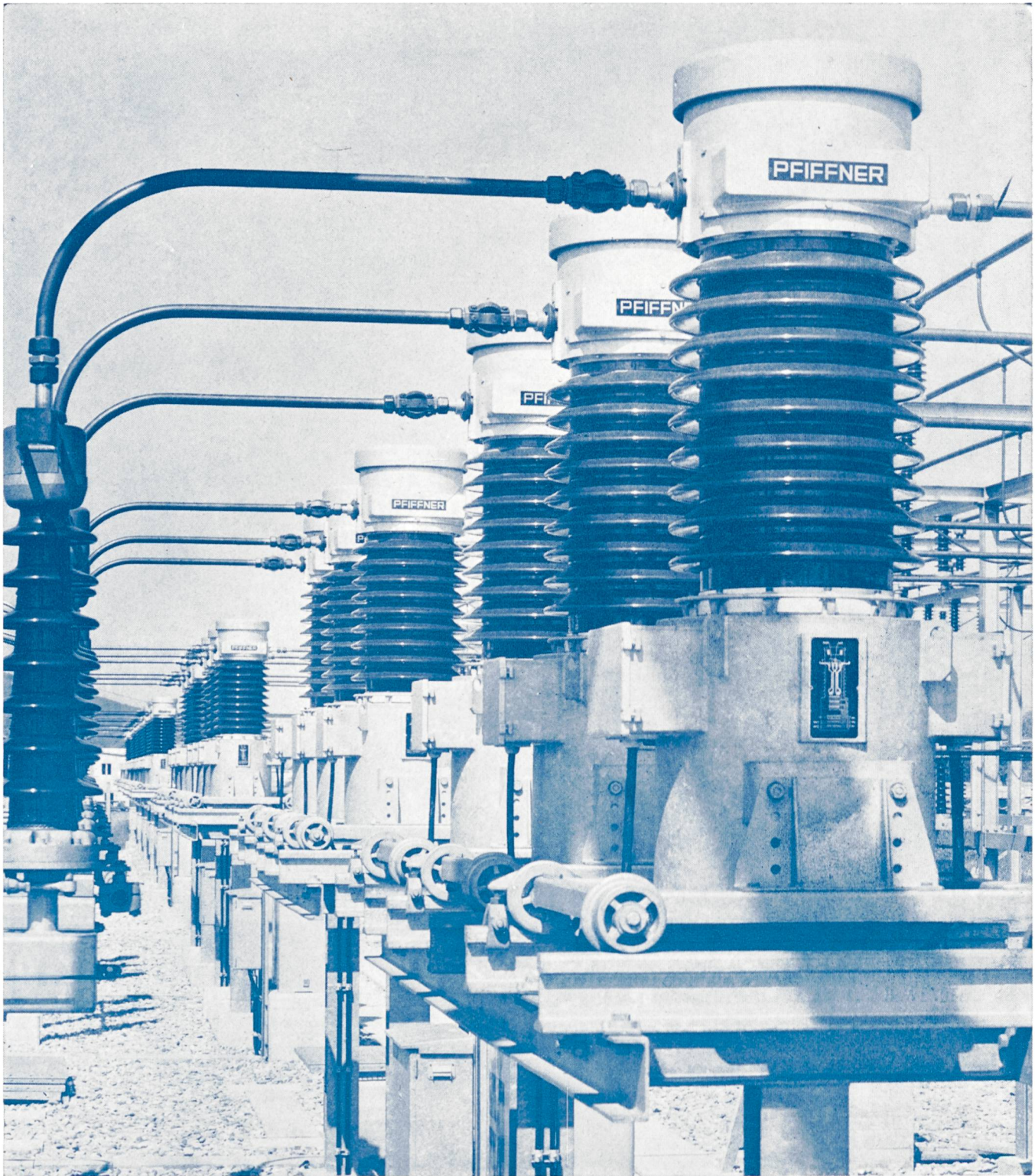
dem Know-how: in der produkt-
gerechten Planung, in der Optimie-
rung von Legierungen, im Formen-
bau, in der Giesstechnik und be-
sonders in der Qualitätskontrolle.

Für die Giesserei-Fachleute von
Sulzer und die Ingenieure der SLM
(Schweizerische Lokomotiv- und
Maschinenfabrik) ist kein Problem
zu gross und keines zu klein.

SULZER



Grauguss Sphäroguss Stahlguss Metallguss Präzisionsguss
Verbundschweisskonstruktionen Komponenten für Reaktoranlagen



Aus unserem Fabrikations- und Lieferprogramm:

Messtransformatoren

Stromwandler, Spannungswandler und Messgruppen von 0,1—400 kV
 Obenstehendes Bild zeigt: Messgruppen für max Betriebsspannung von 72,5 kV in
 vollständig geschlossener Bauart (luft- und gasfreier Membranverschluss), in einem
 schweizerischen Unterwerk.

Leistungstransformatoren

bis 20 kV in Trockenbauart, darüber in Oelisolation

Kunstharz-Erzeugnisse

Norm- und Formteile aller Art in EPOLIT-Kunstharzen.

Elektro-Schweissgeräte

und Zubehör für die Hand- und Automatschweissung

Röntgen- und Isotopen-Geräte

und Zubehör für die Industrie-Radiographie