

**Zeitschrift:** Wasser- und Energiewirtschaft = Cours d'eau et énergie  
**Herausgeber:** Schweizerischer Wasserwirtschaftsverband  
**Band:** 61 (1969)  
**Heft:** 9-10

## **Werbung**

### **Nutzungsbedingungen**

Die ETH-Bibliothek ist die Anbieterin der digitalisierten Zeitschriften auf E-Periodica. Sie besitzt keine Urheberrechte an den Zeitschriften und ist nicht verantwortlich für deren Inhalte. Die Rechte liegen in der Regel bei den Herausgebern beziehungsweise den externen Rechteinhabern. Das Veröffentlichen von Bildern in Print- und Online-Publikationen sowie auf Social Media-Kanälen oder Webseiten ist nur mit vorheriger Genehmigung der Rechteinhaber erlaubt. [Mehr erfahren](#)

### **Conditions d'utilisation**

L'ETH Library est le fournisseur des revues numérisées. Elle ne détient aucun droit d'auteur sur les revues et n'est pas responsable de leur contenu. En règle générale, les droits sont détenus par les éditeurs ou les détenteurs de droits externes. La reproduction d'images dans des publications imprimées ou en ligne ainsi que sur des canaux de médias sociaux ou des sites web n'est autorisée qu'avec l'accord préalable des détenteurs des droits. [En savoir plus](#)

### **Terms of use**

The ETH Library is the provider of the digitised journals. It does not own any copyrights to the journals and is not responsible for their content. The rights usually lie with the publishers or the external rights holders. Publishing images in print and online publications, as well as on social media channels or websites, is only permitted with the prior consent of the rights holders. [Find out more](#)

**Download PDF:** 19.02.2026

**ETH-Bibliothek Zürich, E-Periodica, <https://www.e-periodica.ch>**



# Hunziker- Betonrohre



12

Elfhundert Meter lang zieht sich diese Leitung bei Giumaglio im Stollen durch den Berg – ein Teil des Maggia-Kraftwerksystems. Sie besteht aus vorgespannten Rocbeton-Rohren für einen Betriebs-Innendruck von 6,5 atü. Betonrohre kann man auf Lager fabrizieren.

Rocbeton-Rohre mit vorgespannter Radial- und Längsarmierung hingegen nicht. Solche Rohre werden für jede einzelne Leitung berechnet, konstruiert, gebaut und geprüft. Sie sind Bauelemente, welche erfahrene Betonwerk-Ingenieure klugen Kraftwerk-Ingenieuren zur Verfügung stellen.

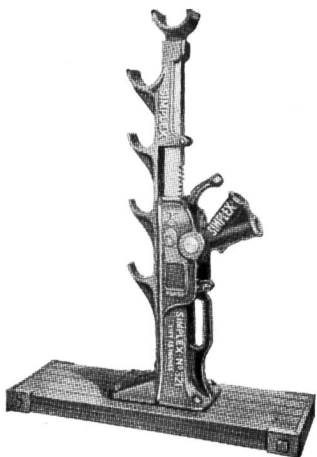
## Rocbeton-Rohre von Ingenieuren für Ingenieure gebaut

AG **HUNZIKER**+CIE

Baustoff-Fabriken in Zürich, Bern, Brugg, Landquart, Olten und Pfäffikon SZ

# grössere Betriebssicherheit mit Meili Leitungsbau-Hebezeugen

Die mechanischen Simplex-Fusswinden sind für Strapazierarbeiten gebaut und sind ohne jeden Unterhalt sofort betriebsbereit. Die Abstandsbetätigung erlaubt eine gute Uebersicht des Arbeitsfeldes und vermeidet Unfälle.

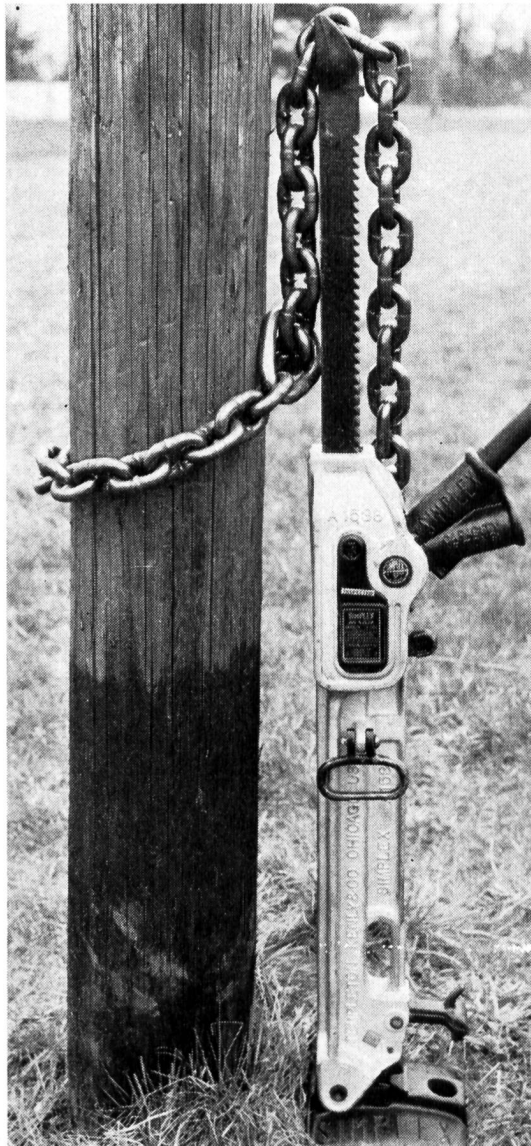


Nr. 321

## Simplex Kabeltrommel-Winde Nr. 320 A

mit 3 Auflagestellen für Trommeln von 50—150 mm Ø. Diese besonders handliche Winde wiegt nur 23 kg für 5 t Tragkraft. Nr. 321 (Abbildung) für Trommeln von 50—240 cm Ø, Tragkraft 10 t, wiegt 52 kg mit Fundament. Für Kabelwagen oder grössere Trommeln sind Spezialwinden lieferbar.

**Simplex mech. Präzisionshebeböcke**, Nr. 1510—5010, Tragkraft 13,5 bis 45 t. Die ideale Hilfe zum Heben von Transformatoren. Präzise Betätigung, Kolben kann sich nicht selbsttätig senken, weder nach langer Belastungszeit noch durch Erschütterungen.



**Simplex A-1538**, die einzige Winde mit legiertem Aluminium-Gehäuse, besonders geeignet für Holz- und Betonmasten. Der Gelenkfuss passt sich gut den Masten und Bodenverhältnissen an. Wiegt nur 28 kg bei 15 t Tragkraft und 56 cm Hub.

Meili Rätchenflaschenzüge sind aus hochwertigen Werkstoffen hergestellt. Ihr Arbeitsvermögen entspricht einer vier- bis fünffachen Nenntragkraft. Damit ist die Betriebssicherheit einwandfrei gewährleistet.



3/4 bis 6 Tonnen



3/4 bis 15 Tonnen

## 3/4 bis 6 Tonnen Tragkraft

mit legierter, sehr geschmeidiger Gliederkette. Für Arbeiten auf Masten hervorragend geeignet dank handlicher Form und leichtem Aluminiumgehäuse. Sie lassen sich in jeder Lage millimetergenau betätigen.

## 3/4 bis 15 Tonnen Tragkraft

Rätchenflaschenzug ohne Bremscheiben, mit Gall'scher Kette. Die Last wird durch die Rätche mit speziellem Klinkenmechanismus in jeder Lage sicher gehalten. Schräg bis horizontal verwendet, ermöglichen diese Geräte besonders zügiges Arbeiten.

Senden Sie folgende Dokumentationen:

- ☐ 1132 Masten- und Kabeltrommelwinden  
☐ C 1502 mechanische Transformatoren-Hebeböcke  
☐ B 3102 Rätchenflaschenzüge (Zutreffendes bitte ankreuzen)

Firmenname: \_\_\_\_\_

Strasse: \_\_\_\_\_

PLZ/Ort: \_\_\_\_\_

Sachbearbeiter: \_\_\_\_\_

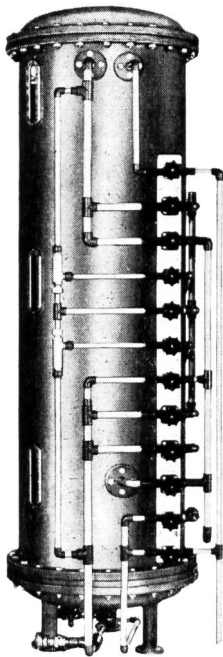


**L. Meili & Co. Zürich**

8046 Zürich  
Telefon (051) 57 03 30

Büros, Werk und Lager:  
Zehntenhausstrasse 63

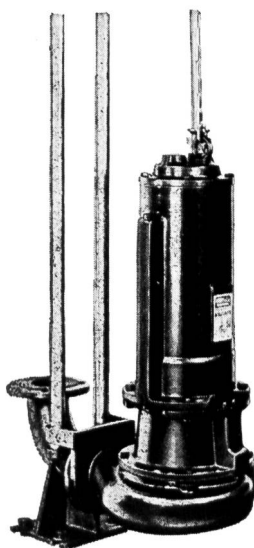
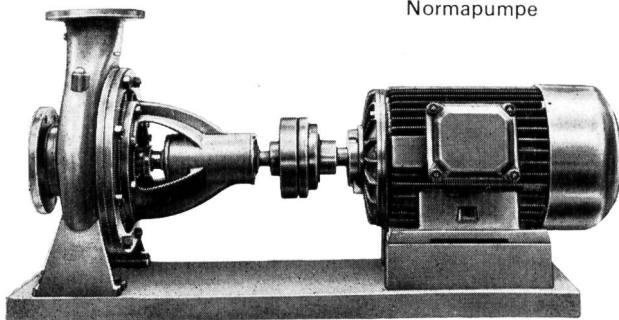
Ionenaustauscher



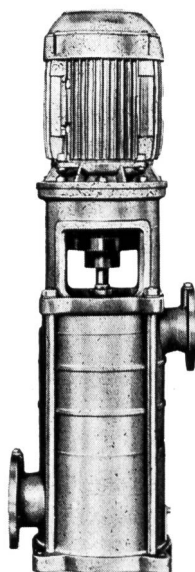
Schwimmbadfilter



Normapumpe



Abwassertauchpumpe



Hochdruckpumpe

## Häny bietet mehr...

als nur ein breites Programm hochwertiger Pumpen, die wegen ihrer Zuverlässigkeit und ihres hohen Wirkungsgrades besonders geschätzt sind.

Häny verfügt über einen Stab erfahrener Ingenieure und Pumpenspezialisten, der Sie nicht nur in der Auswahl von Einzelpumpen berät, sondern Sie auch in allen Fragen der Projektierung von Anlagen gerne unterstützt.

Die Erfahrungen unserer Spezial-Abteilung für Projektierung sind weitreichend und umfassen Wasserversorgungs-, Kühlwasser-, Feuerschutz-, Druckerhöhungs-, Kesselspeise-, Bewässerungs-, Entwässerungs- und Abwasseranlagen.

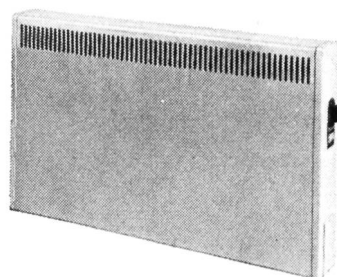
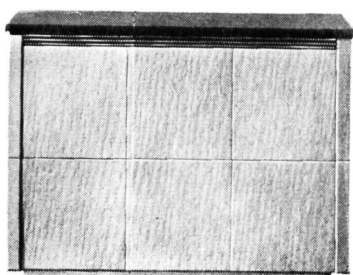
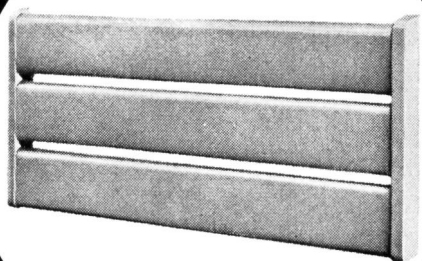
Ferner verfügt Häny über eine Abteilung für Wasseraufbereitung, die sich mit Trink- und Gebrauchswasserfiltern, Schwimmbadfiltern und Vollentsalzungsanlagen befasst.

Vollentsalzungsanlagen, überhaupt Wasseraufbereitungsanlagen, sind Vertrauenssache. Unsere erfahrenen Chemiker und Verfahrenstechniker wissen Bescheid und bürgen für fortschrittliche Lösungen Ihrer Wasserprobleme.

# HÄNY

Häny & Cie.  
Pumpen und  
Wasseraufbereitungsanlagen  
8706 Meilen ZH, Tel. 051 73 05 55





**Accum AG**

051 - 78 64 52

**8625**

**Gossau ZH**

**Elektrische  
Raum-  
heizungen**

*Accum*



Wir liefern

**Pipeline-Rohre**

von 2–12", mit sämtlichen Armaturen,  
wie Bogen, Schieberhähnen von  
3/4"–400 mm

sowie **Absenkanlagen**

**Gas-Gewinderohre**

schwarz und verzinkt

**Einbaubogen und Verzugseisen**

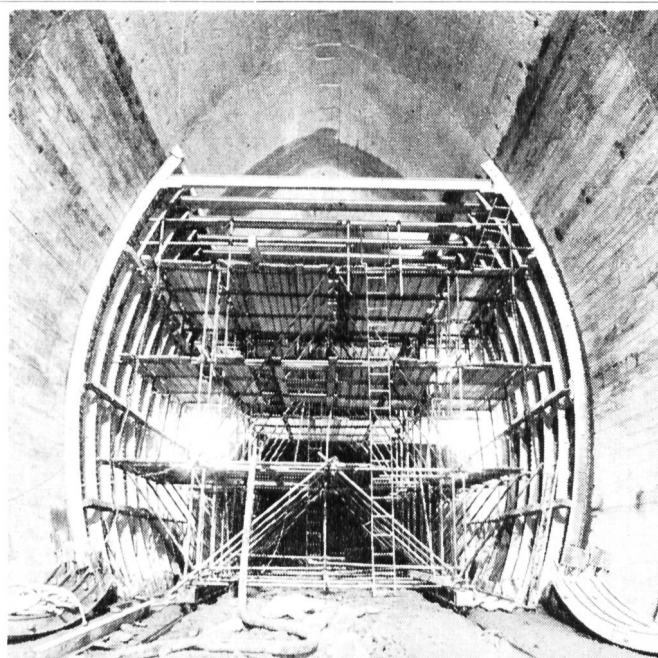
sowie sämtliches Geleise-Material

**PETER SCHLATTER, EISEN & MASCHINEN**

im Feld, 4332 Münchwilen AG

Telefon 064 63 19 31 - 35

Telex 68 126



Entreprise de Travaux Publics

**Pierre Chapuisat, ingénieur**

tous travaux souterrains

**Lausanne Martigny**

**automatisieren**

**rationalisieren**

**CMC**

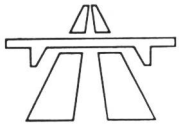


Steuerpult einer  
Frequenzumformergruppe  
(von 50 auf  $16\frac{2}{3}$  Hz. oder  
umgekehrt). Generatoren-  
leistung 40 MVA.

Die Steuerung aller Schaltelemente  
erfolgt vom Pult aus. Die zwei  
Kathodenstrahloszillographen  
dienen zur Überwachung  
der Reguliereinrichtungen.

**Carl Maier & Cie 8201 Schaffhausen**

Fabrik elektrischer Apparate und Schaltanlagen



Beim Eidgenössischen Amt  
für Strassen- und Flussbau

ist die Stelle

## des Chefs der Sektion Talsperren

wegen Erreichung der Altersgrenze des bisherigen Amtsinhabers neu zu besetzen.

**Aufgabenbereich:** Bearbeitung der Talsperrenprobleme im Rahmen der Oberaufsicht des Bundes über die Stauanlagen (Prüfung von Talsperrenprojekten, Kontrolle der Bauausführung, Ueberwachung der bestehenden Anlagen).

**Anforderungen:** Schweizerbürger, abgeschlossenes Hochschulstudium als Bauingenieur an der ETH oder EPUL; Praxis im Talsperrenbau; Muttersprache Deutsch oder Französisch mit sehr guten Kenntnissen der anderen Sprache.

Besoldung: Nach Vereinbarung.

Bewerbungen sind mit vollständigen Angaben über Bildungsgang, bisherige Tätigkeit, Sprachkenntnisse und Referenzen zu richten an das

Eidgenössische Amt für Strassen- und Flussbau,  
Monbijoustr. 40, 3003 Bern

Durch Inserate in der

## Wasser- und Energiewirtschaft,

dem offiziellen Organ des Schweizerischen Wasserwirtschaftsverbandes, erreichen Sie die Kreise, welche Bauaufträge für Kraftwerken, Gewässerschutz und Kläranlagen zu vergeben haben.

Inseraten-Regie:  
Schweizer-Spiegel Verlag AG  
Hirschengraben 20  
Zürich Telefon 051 32 34 31

## Vinzenz Fähr Glarus

Telephon 058/5 17 86



Rechenreinigungsanlage Biaschina der AET

## Mechanische Werkstatt + Stahlbau

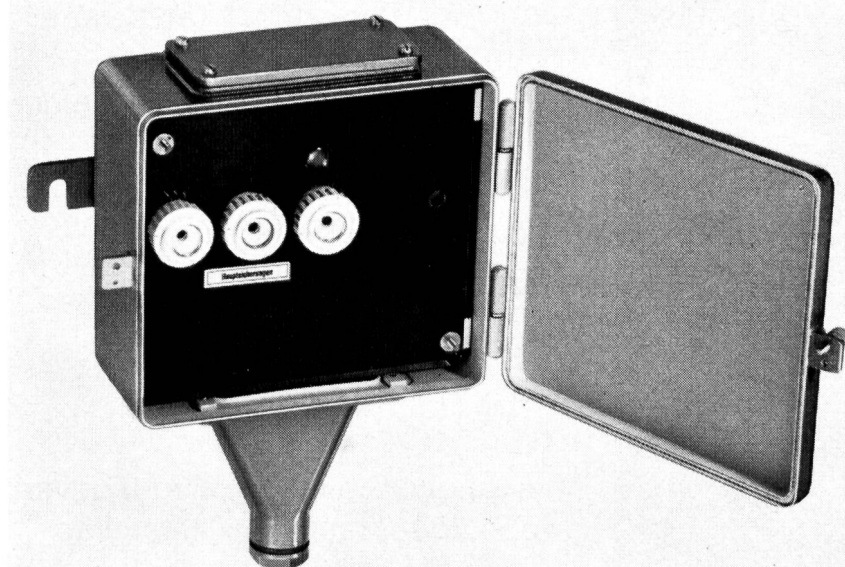
liefert:

**Für Wasserversorgungen  
Für Pumpwerke  
Für Kläranlagen  
Für Kraftwerke**

**Automatische  
Rechenreinigungsmaschinen,  
Fein- und Grobrechen  
in Spezialprofilen,  
Schützen und Schieber  
in verschiedenen Ausführungen,  
Dammbalken**

Wer den GUTOR-Hausanschlusskasten verwendet findet ihn richtig.  
Technisch richtig und im Preis richtig.

GUTOR-  
Hausanschlusskasten  
25, 60, 100, 160 und 250 A.



Der GUTOR-Hausanschlusskasten ist aus 1,5 mm Stahlblech und glanzverzinkt. Zur Ausrüstung gehören Sicherungselemente, plombierbarer Berührungsschutz und eine den Vorschriften entsprechende Erdklemme. Sämtliche Kastengrößen sind wahlweise mit Endverschlüssen für Papierbleikabel, mit Stopfbüchsen für Tdc-Kabel und mit Rohranschlussplatten für Panzerrohre erhältlich. Verlangen Sie unsere Liste 103d.

GUTOR AG 5430 Wettingen    Telephon 056 625 25



Für das schweizerische Atomkraftwerk Beznau transportierten wir zwei Dampferzeuger sowie den Reaktorkessel, das eigentliche Herz des Kraftwerkes. Das Foto zeigt Ihnen den Transport des ersten Dampferzeugers im Gewicht von 130 Tonnen von Birsfelden via Hauenstein, Solothurn, Bern, Langenthal, Muri, Schlieren, Höngg, Ennetbaden nach Beznau. Das Totalgewicht des gesamten, ca. 75 m langen Konvois betrug ca. 300 Tonnen.

Für Schwertransporte bis zu 300 Tonnen Stückgewicht haben wir langjährige Erfahrung.



**A. WELTI-FURRER A.G.**

Hardstrasse 225, 8005 Zürich, Telefon (051) 44 12 11





## ROTOVAR

1000-40 000 U/min

### stufenlose

Fräs-, Schleif- und Poliermaschine  
mit 2 biegsamen Wellen für

### Turbinen- Revisionen

und andere Arbeiten

Verlangen Sie Angebot oder unverbind-  
liche Vorführung vom Hersteller

**OTTO SUHNER AG.** Brugg  
Tel. (056) 414 22

# PNEUTRA SILO SA

## Abteilung Umschlag

Pneumatische Transport- und  
Umschlaganlagen für staubförmige  
Güter

6600 Locarno  
Palazzo Rondinella  
Telefon 093 / 7 86 16

## Abteilung Pneutragom

Handel und Verkauf von Schläuchen  
aus Gummi und Kunststoff für Industrie  
und Baugewerbe.

Pressluftschläuche mit Ihrem eigenen  
Firmaaufdruck.

Schutzbekleidungen, wie Stiefel, Helme,  
Anzüge, Handschuhe, usw.

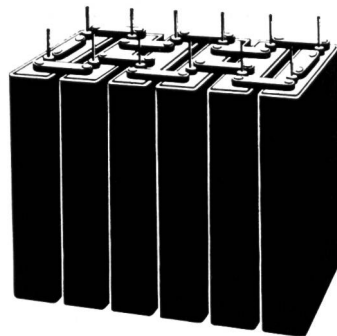
6600 Locarno      8048 Zürich  
Palazzo Rondinella      Badenerstrasse 701  
Telefon 093 / 7 76 96      Telefon 051 / 62 64 33

# LECLANCHE

## STATIONÄRE BATTERIEN

Blei-Akkumulatoren DYNAC mit Röhrenplatten oder Alkalische Akkumulatoren für alle Anwendungen, wie:

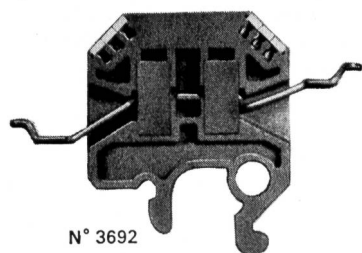
Telefonzentralen — Kraftwerke — Radio- und TV-Sender — Verteilstationen — Sicherungsanlagen — Signalanlagen — Notbeleuchtung, usw.



Für jeden Zweck die geeignete Batterie  
**LECLANCHÉ S.A., 1401 YVERDON**

Unsere Fachleute beraten Sie gerne  
**Tél. 024 / 2 47 21**

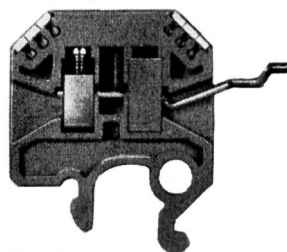
## Kleinklemmen 2,5 mm<sup>2</sup> 800 V



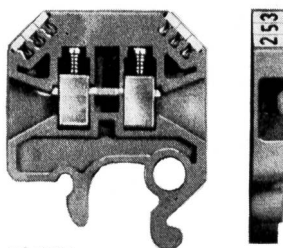
N° 3692

zum Aufstecken auf  
Tragschienen  
nach 32 DIN 46277

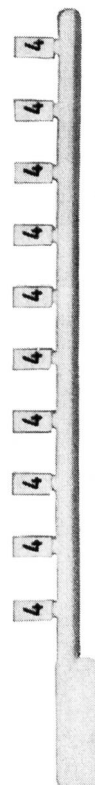
Unzerbrechlich  
Kriechstromfest  
Tropensicher  
Sehr preiswert



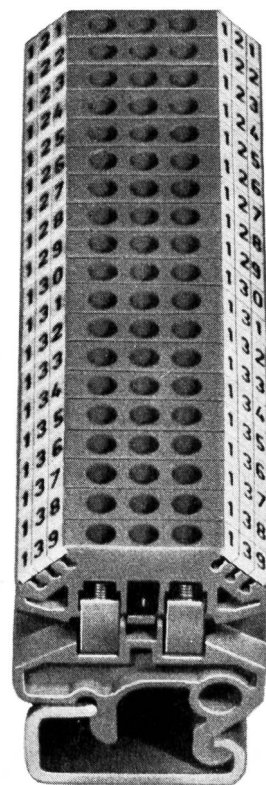
N° 3693



N° 3700



N° 3958



**OSKAR WOERTZ BASEL**

Fabrik elektrotechnischer Artikel

CH-4002 Basel Eulerstrasse 55 Telefon 23 45 30

***Das kann auch  
ihre  
Wasserwerksanlage  
unwirtschaftlich  
machen...***



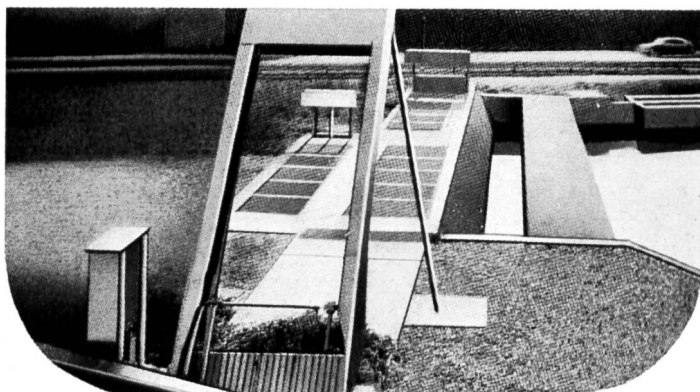
Mewag Rechen-Reinigungs-Anlagen tragen zur Wirtschaftlichkeit Ihrer Wasserwerksanlage bei. Kein Verstopfen der Rechen. Keine mühsamen Reinigungsarbeiten. Kein Unterbruch der Wasserzufuhr. Mewag Rechen-Reinigungs-Anlagen sind solide, leistungsfähig und jedem Gelände anpassbar. Fragen Sie uns doch schon bei der Planung, auch dabei können wir Ihnen behilflich sein.



**Mewag Maschinen- und  
Metallwarenfabrik AG**  
3457 Wasen i. E.  
Tel. 034/4 36 05

Bau und Montage von automatischen Rechen-Reinigungs-Anlagen, Schleusen für Hand- und Motorantrieb, Grob-, Schutz-, und Vorrechen.

Eine an der Autobahn Bern-Lenzburg erstellte Anlage.



## Kläranlagen



Automatische Rechen, Rechengut- und Kehrrecht-Zerkleinerungs-Maschinen  
Absetzbecken (Rund- und Rechteckbecken)  
Biologische Abwasserreinigung  
Faulkammerausrüstungen  
Kombinierte Abwasserreinigungsanlagen für kleine Gemeinden und Institutionen  
Industrielle Abwasserreinigung  
Flotationssysteme

***Alpha AG. Nidau***

Tel. (032) 2 46 92

**Ferdinand Kugler**

## Sie suchten den Frieden — und fanden ihn nicht

**Eines Journalisten Skizzenbuch  
vom Ersten bis zum Zweiten Welt-  
krieg. Gebunden Fr. 13.80**

Zunächst als Fremdenlegionär, dann als Korrespondent der Schweizerischen Depeschagentur, unter anderem beim Genfer Völkerbund, und schliesslich als Mitarbeiter des schweizerischen militärischen Nachrichtendienstes im Zweiten Weltkrieg, stand der Autor an den Brennpunkten der Zeitgeschichte.

Schweizer Spiegel Verlag Zürich



Seit 60 Jahren im Dienste der Kundschaft

## Gebrüder DARANI

**Hauptsitz: Faido**

Tel. 094 / 9 10 22 / 23 / 24

Filialen in **Kriens, Chur, Sitten**

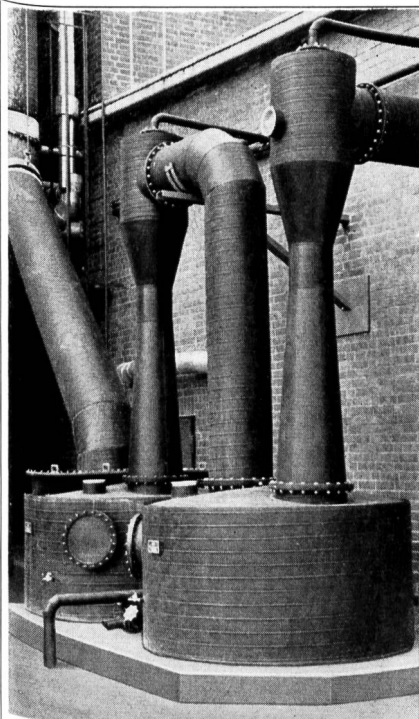
Werkplätze: Littau (LU)  
Bodio (TI) — Landquart (GB)  
Chamoson (VS)  
mit SBB-Anschluss.

Sandstrahlreinigung — Spritzmetallisierung  
Mechanische und  
chemische Entrostungsarbeiten.  
Isolierungen jeder Art.  
Korrosionsschutz für unter Wasser  
gegen hohe Beanspruchungen  
und besondere Einflüsse.

## Luft- und Gas- Wäscher

Venturi

Neuer  
Prospekt  
W 69



### Körting-Strahlgaswäscher

Müllverbrennung, Schlamm-, Tierkörperverwertung  
Schweinemästereien, Chemiebetriebe usw.

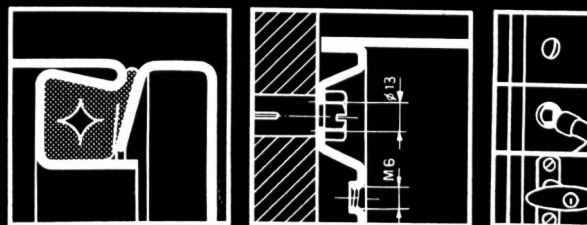
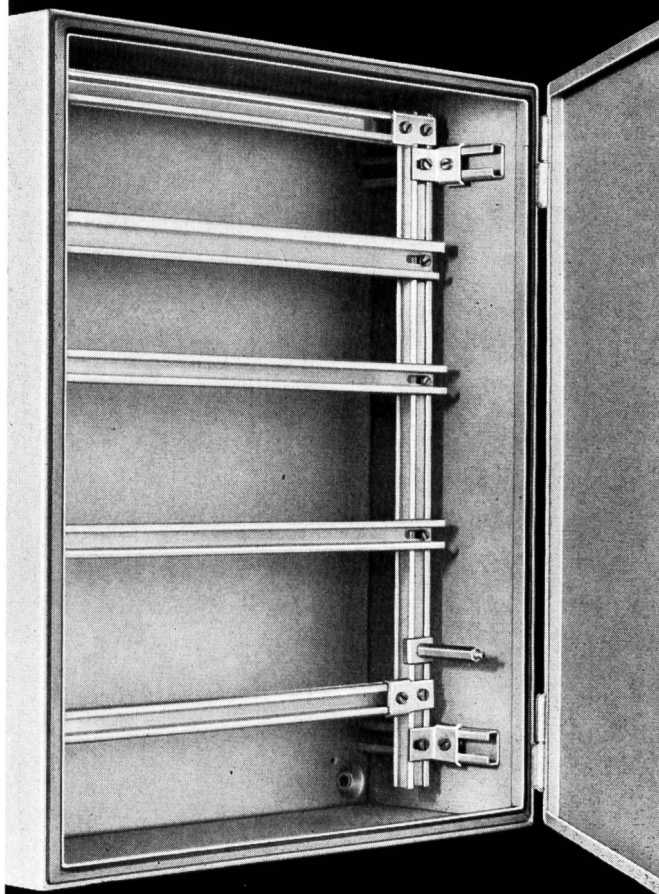
**H. Hürliemann**

Dipl. Ing. ETH SIA  
**8021 Zürich**  
Tel. 051/42 54 41

## Normkasten LANZ

SWISS QUALITY

- stabile, formschöne Konstruktion
- absolut staubdicht und spritzwassersicher
- maximale Einschuböffnung
- Norm-Einbauteile
- grosses Lagersortiment
- preisgünstig



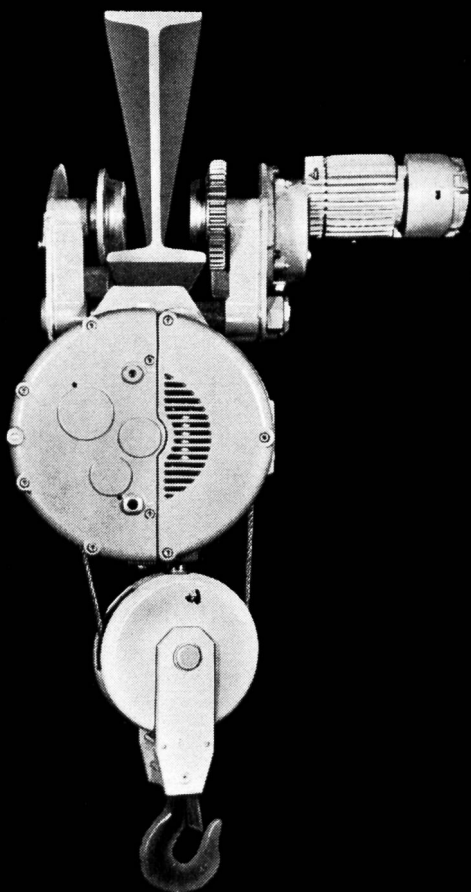
## HERMANN LANZ AG 4853 MURGENTHAL

Fabrik für elektrotechnische Artikel und  
Metallwaren      Telefon 063-91341  
und die Grosshandelsfirmen



# Der moderne patentierte Elektroseilzug

Hubmotor: Luftgekühlt, mit nur dreifachem Anlaufstrom  
Scheibenbremse: Luftgekühlt und wartungsfrei  
Getriebe: Schrägverzahnt, im Oelbad laufend  
Endschalter: Arbeitet auch bei falsch gepoltem Anschluss  
Schweizer Qualitätsprodukt, ab Lager lieferbar



## MARS-UTO

MARS-UTO KRANFABRIK AG, 4133 PRATTELN  
TELEFON 061 - 81 75 11  
TELEGRAMME: MARSUTO

### Fabrikationsprogramm

Normkrane 1- und 2-Träger, Krane aller Art  
Zweischienen-Laufkatzen mit offenem Elektrohüwerk  
Hängebahnen, Fahrbahnen

### Durch uns vertreten

Handhebezeuge, Druckluftzüge  
Elektrokettzüge, Gummipuffer, Stromzuführungen  
Diverse Lastaufnahmemittel  
Elektromechanische Arbeitsbühnen  
Hydraulische Mobilkrane

Verlangen Sie unverbindlich unsere Prospekte

gegründet 1836



Bergbahnseile	für Gondel- und Luftseilbahnen, Ski- und Sessellifte, vollverschlossene Tragseile, Spann- und Telefonseile
Baggerseile	Spezialausführungen für Kabel- und Löffelbagger, Schrapper
Bauseile	für Krane in drehfreier Ausführung, Hebezeuge und Winden
Leitungsbau-Seile	für Freileitungen, Verankerungen; Montage-Zugseile
Spezialseile	für Skibindungen u. s. w., rostfreie und säurebeständige Seile
Aufzug-Seile	für Personen- und Warenaufzüge, drehfreie Ausführungen für Elektro-Aufzüge
Struppen und Schlingen	in jeder Dimension und Ausführung, endlose Schlingen in Kabelschlag
Zubehör	Seilkauschen, -briden, -klemmen, Gerüstverbinder, Spannschrauben, Haken



FATZER AG Drahtseilfabrik 8590 Romanshorn  
Telefon (071) 631232 Telex 77176

Falls Sie den Jahrgang 1968 der «Wasser- und Energiewirtschaft» einbinden lassen möchten, liefern wir Ihnen eine

## Einbanddecke

in Leinwand mit Silber-Prägedruck  
zum Preise von Fr. 5.25.

Auf Wunsch übernehmen wir auch das Einbinden zum Preise von Fr. 17.— plus Einbanddecke = Fr. 22.25 bei Vorauszahlung auf Postcheckkonto 80-8092 Zürich, Administration «Wasser- und Energiewirtschaft», Hirschengraben 20, 8023 Zürich





nach der Durchstrahlungskontrolle mit dem 8-MeV-Linearbeschleuniger prüft der verantwortliche Ingenieur den Röntgenfilm eines Laufrades für das Atomkraftwerk Dungeness

40.15 / 69.151.1.1d

## ultramoderne Qualitätskontrollen für Stahlguss in Atomkraftwerken

Ob man für 20 Durchstrahlungskontrollen an einem 200 mm dicken Gussstück mit Bestrahlungszeiten von 20mal 30 Stunden oder mit 20mal 30 Sekunden rechnen muss, ist für unsere Kunden wesentlich, ja sogar entscheidend; deshalb verfügen die Sulzer-Giessereien

auch in der Qualitätskontrolle über die modernsten Anlagen, zum Beispiel über einen 8-MeV-Linearbeschleuniger mit einer Leistung von 1200 Röntgen pro Minute in einem Meter Abstand. Gerade bei Stahlguss und Verbundschweisskonstruktionen für Atomkraftwerke gewähr-

leistet diese Anlage höchste Qualität bei kürzesten Prüfzeiten. Sulzer hat für alle Gussstücke die richtigen Prüfanlagen und Kontrollmethoden – für Reaktorteile wie für Zahnräder, für Motorenblöcke wie für Heizplatten und künstliche Hüftgelenke.

# SULZER



Grauguss Sphäroguss Stahlguss Metallguss Präzisionsguss  
Verbundschweisskonstruktionen Komponenten für Reaktoranlagen

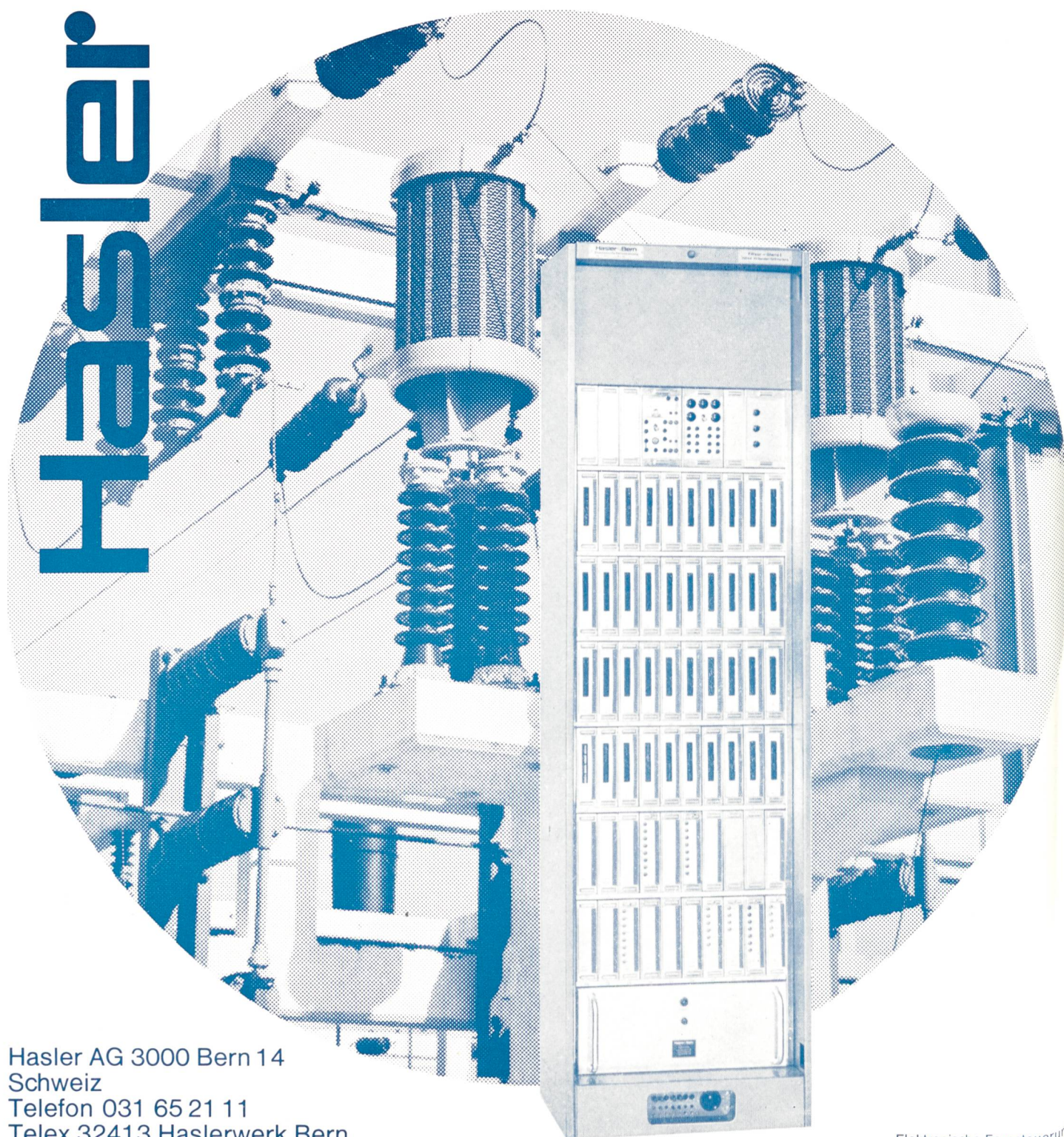


# Hasler Fernwirktechnik

Fernsprechen  
Fernmelden  
Fernsteuern  
Fernzählen  
über  
Trägerfrequenz  
und  
Tonfrequenz

Hasler-Anlagen stehen in  
allen Teilen der Welt in  
Betrieb. Sie zeichnen sich  
aus durch grosse Zuver-  
lässigkeit, zweckmässiger  
Aufbau und geringe  
Wartung

# Hasler



Hasler AG 3000 Bern 14  
Schweiz  
Telefon 031 65 21 11  
Telex 32413 Haslerwerk Bern

Elektronische Fernsteuerung