

**Zeitschrift:** Wasser- und Energiewirtschaft = Cours d'eau et énergie  
**Herausgeber:** Schweizerischer Wasserwirtschaftsverband  
**Band:** 61 (1969)  
**Heft:** 5-6

## **Werbung**

### **Nutzungsbedingungen**

Die ETH-Bibliothek ist die Anbieterin der digitalisierten Zeitschriften auf E-Periodica. Sie besitzt keine Urheberrechte an den Zeitschriften und ist nicht verantwortlich für deren Inhalte. Die Rechte liegen in der Regel bei den Herausgebern beziehungsweise den externen Rechteinhabern. Das Veröffentlichen von Bildern in Print- und Online-Publikationen sowie auf Social Media-Kanälen oder Webseiten ist nur mit vorheriger Genehmigung der Rechteinhaber erlaubt. [Mehr erfahren](#)

### **Conditions d'utilisation**

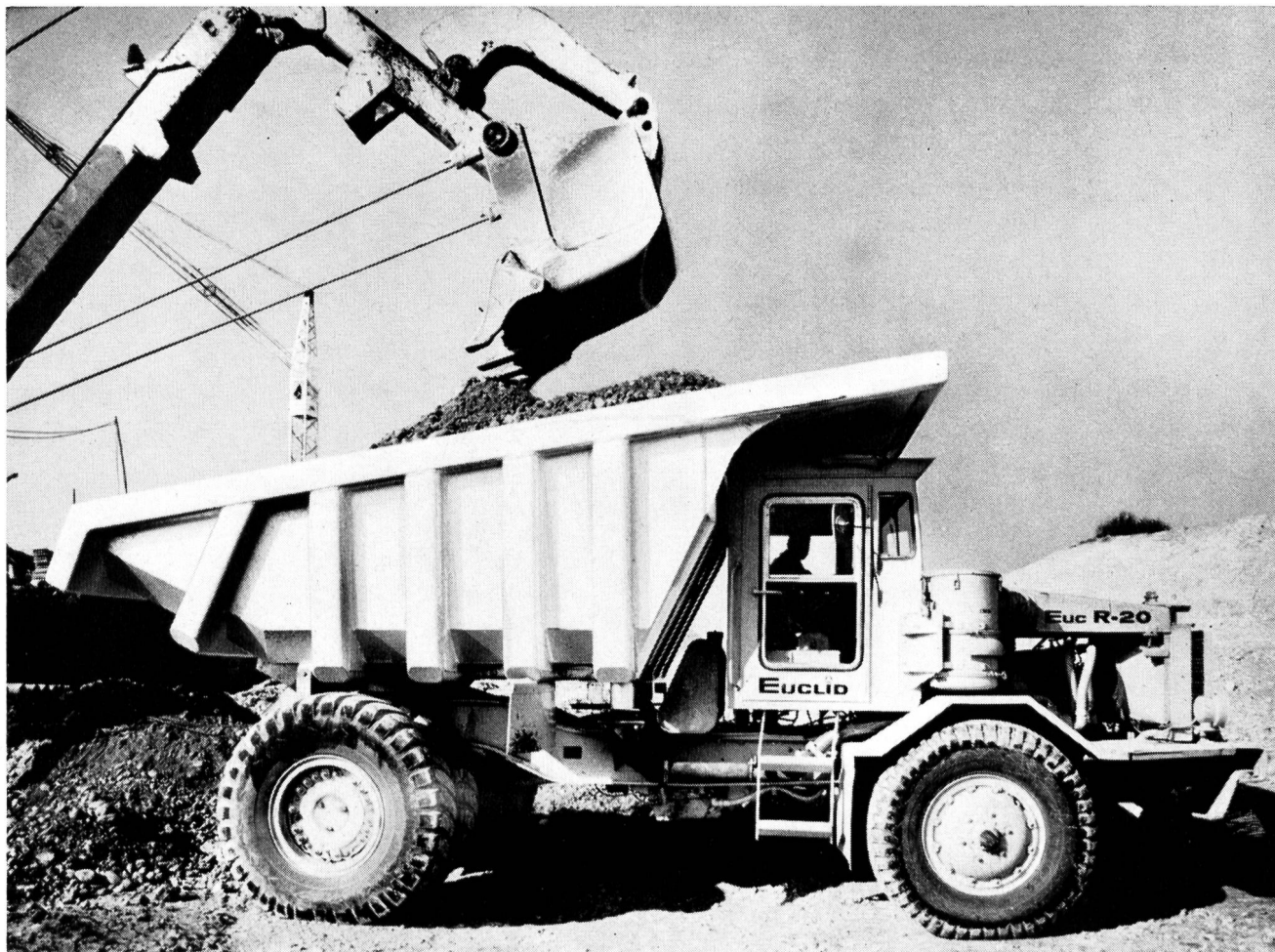
L'ETH Library est le fournisseur des revues numérisées. Elle ne détient aucun droit d'auteur sur les revues et n'est pas responsable de leur contenu. En règle générale, les droits sont détenus par les éditeurs ou les détenteurs de droits externes. La reproduction d'images dans des publications imprimées ou en ligne ainsi que sur des canaux de médias sociaux ou des sites web n'est autorisée qu'avec l'accord préalable des détenteurs des droits. [En savoir plus](#)

### **Terms of use**

The ETH Library is the provider of the digitised journals. It does not own any copyrights to the journals and is not responsible for their content. The rights usually lie with the publishers or the external rights holders. Publishing images in print and online publications, as well as on social media channels or websites, is only permitted with the prior consent of the rights holders. [Find out more](#)

**Download PDF:** 08.02.2026

**ETH-Bibliothek Zürich, E-Periodica, <https://www.e-periodica.ch>**



Kippmulde auf Euclid-Dumper im Einsatz  
auf Grossbaustelle für Kies- und Felstransporte

## Beheizte Kippmulde aus Aluminium

Die Wärmeleitfähigkeit von Aluminium ist wesentlich grösser und gewährleistet damit eine bessere Beheizung.

### Gewichtvergleich mit Stahlmulde:

	Leichtmetall	Stahl T 1 (Verschleiss-Stahl)
Gewicht:	2180 kg	3700 kg
Volumen:	12 m <sup>3</sup>	10 m <sup>3</sup>
	(gestrichen voll)	

Bei dieser Gewichtseinsparung ergibt sich eine Erhöhung der effektiven Nutzlast um 10 %, der Ladekapazität um 20 %.

### Lebensdauer:

Die Abnutzung der Aluminium-Mulde wurde laufend gemessen. Der Abrieb ist nicht grösser als bei Stahlmulden. Dank der Zähigkeit der verwendeten Leichtmetall-Legierung.

# STAG

Aktiengesellschaft  
7304 MAIENFELD  
Telefon 085 9 19 02  
Telex 7 42 69

# Isoliermaterial Isolierlacke Isolierte Drähte und Kabel

für jeden Zweig  
der Elektrotechnik

Soflex-Kabel (Isolation PVC)  
Tdc – Tdcv – Tdc-aT – Tdcv-aT – Tdc-aF – Tdc-aR  
Installationsdrähte und -seile bis 500 mm<sup>2</sup>  
für Starkstrom-Niederspannungsanlagen

Strahlenschutzmaterial Durotenax 521.20  
(Antiradiolit)

Schichtpressstoffe:  
Dellit-Hartpapier für Schalttafeln  
Vetronit-Glashartgewebe für mechanisch und elektrisch  
beanspruchte Konstruktionsteile  
Kupferkaschiertes Hartpapier und Glashartgewebe  
für gedruckte Schaltungen

Lacktuch – Lackglasseide – Samicatherm –  
Samicanit – Mikafolium – Samicafolium –  
Mica- und Samica-Glasseidenbänder

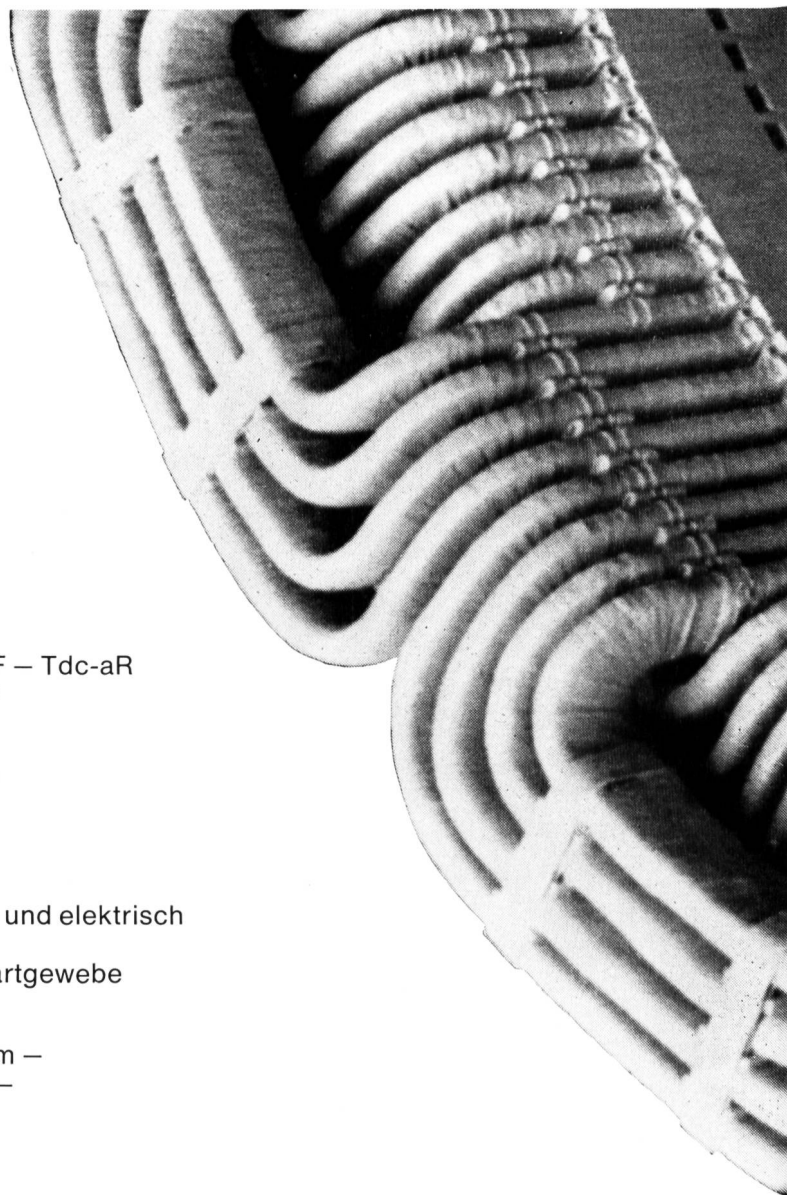
Silix- und Asbestit-Drähte mit Glas- und  
Asbestfasern isoliert  
Thermex-Lackdraht  
Daglas SIB Glasseide-isolierte Wickeldrähte  
Polyimidband-isolierte Wicklungsdrähte

Steatit, keramische Isolierteile

Ofentrocknende Imprägnier- und Ueberzugslacke –  
Lufttrocknende Ueberzugslacke – Lösungsmittelfreie  
Lacke – Klebelacke – Kompounde und Wachse –  
Isolierkitte (Spachtel- und Füllmassen) –  
Speziallacke

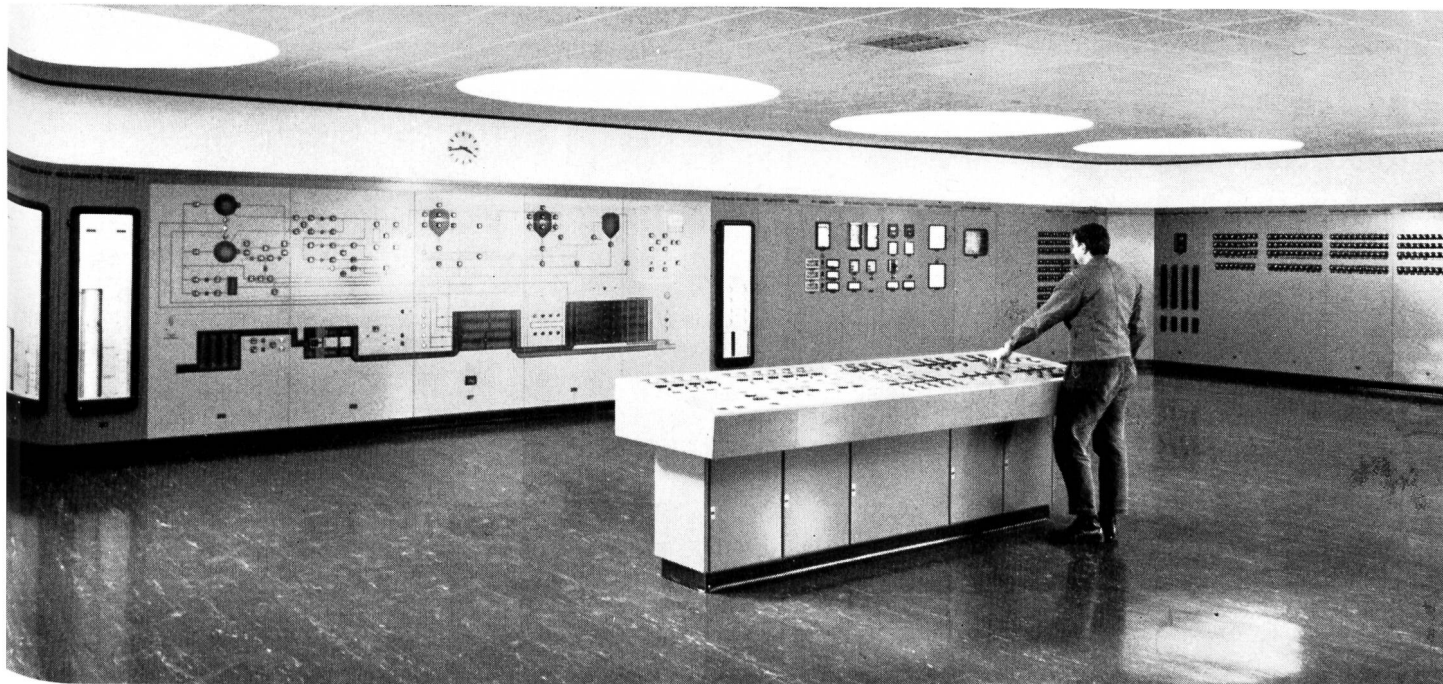
Wir stehen mit Dokumentationen und technischer Beratung gerne zu Diensten.

Telefon 061 80 21 21 / 80 14 21 – Telex 62 479



# ISOLA

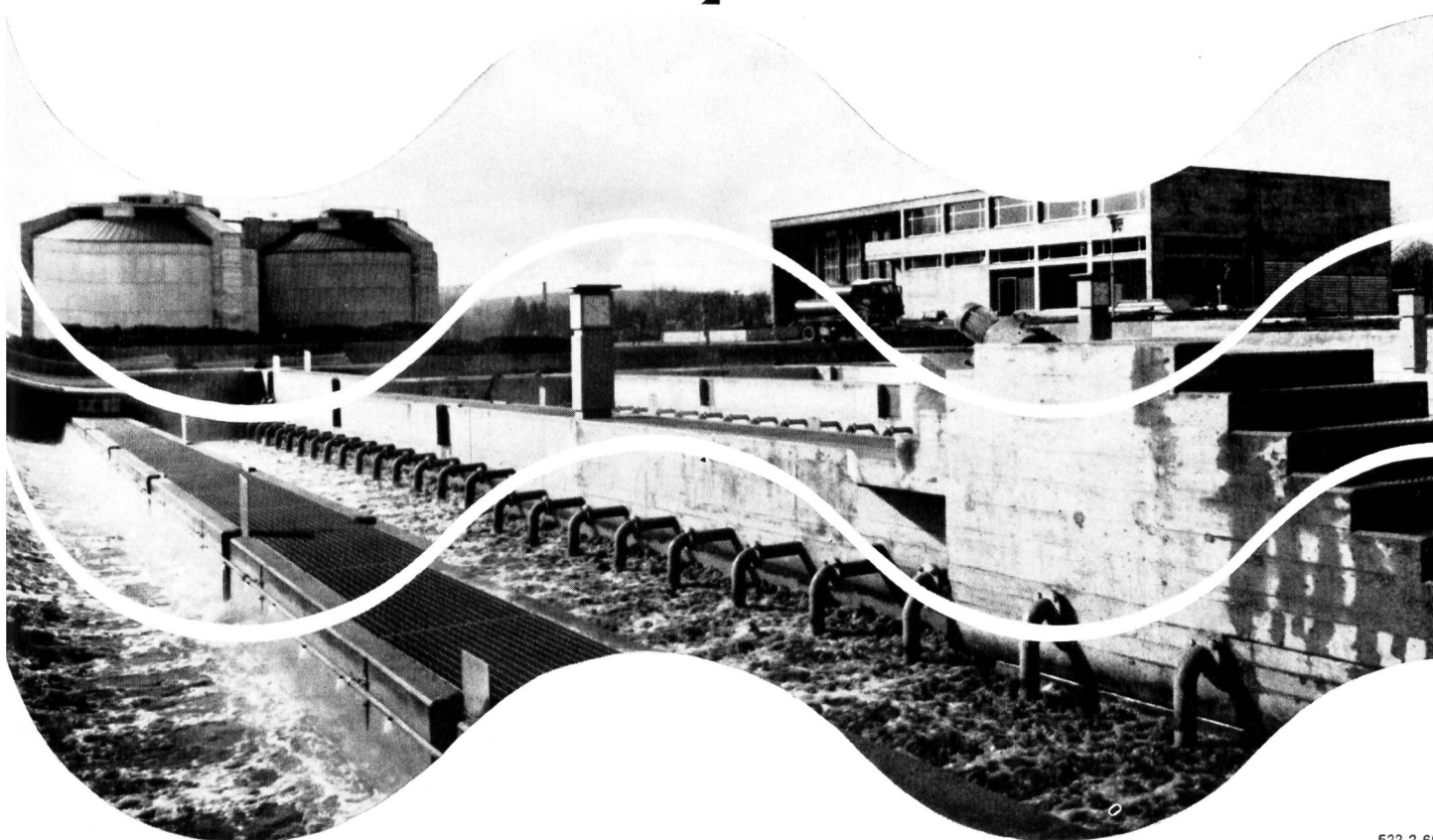
## Schweizerische Isola-Werke Breitenbach



*Abwasserreinigung und Kehrrechtverwertung sind Probleme unserer Zeit. Durch technisch und wirtschaftlich interessante Lösungen im Bau von Kommando- und Energieverteilanlagen hat sich Sprechcr + Schuh auch auf diesem Gebiet einen Namen gemacht.*



*Sprechcr & Schuh AG Aarau*





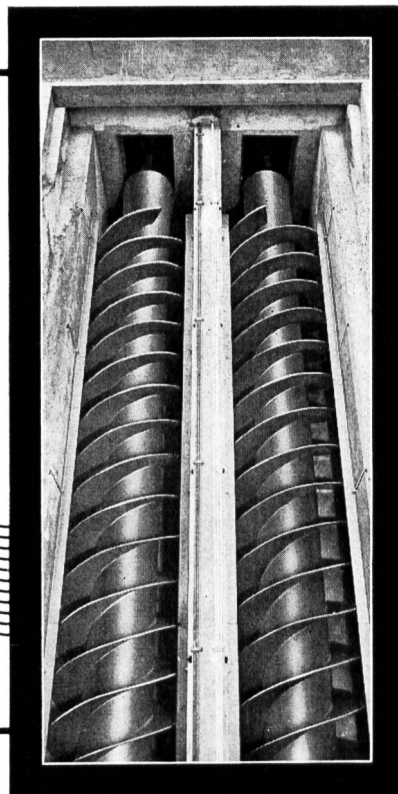
# SCHNECKEN- PUMPEN

zur Förderung von rohen Abwässern in Kläranlagen, Kollektoren, Entwässerungs- und Bewässerungsanlagen, etc.

Solide Qualität mit einwandfreiem Oberflächenschutz.

Lieferbar in Größen zwischen 0,4 bis 3 m  $\phi$  für Förderhöhen bis 7 m in einer Stufe.

Unterbreiten Sie uns Ihre Probleme. Unsere Spezialisten beraten Sie gerne und unverbindlich.

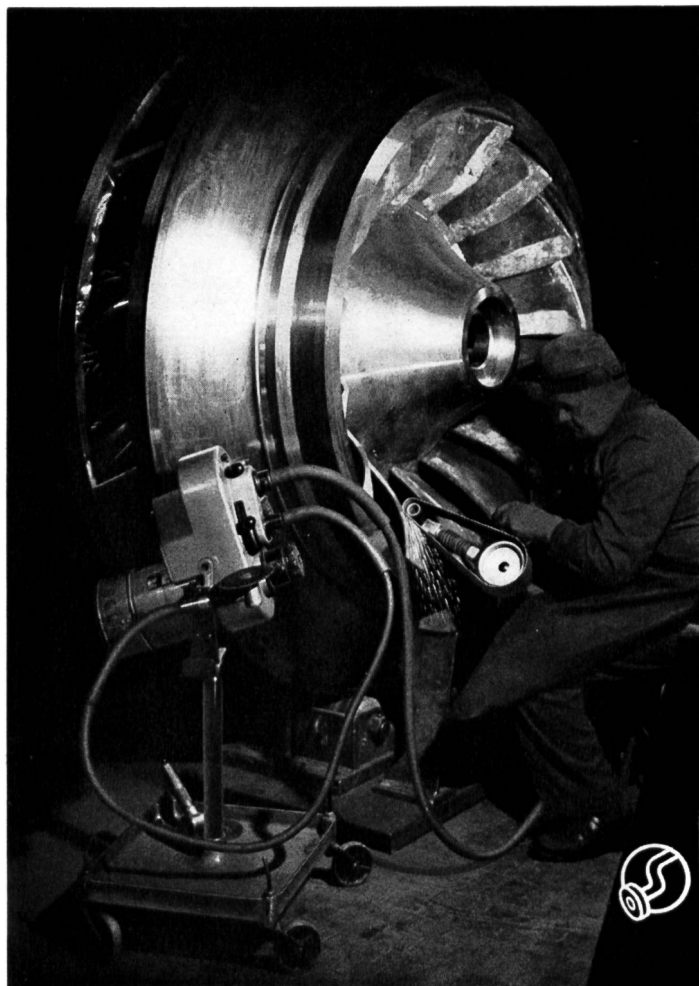


**GIROUD  
-OLMA**

## GIROUD-OLMA AG

Maschinen- und Stahlbau 4600 Olten

Tel. 062 5 40 17



### ROTOVAR

1000-40 000 U/min

#### stufenlose

Fräs-, Schleif- und Poliermaschine  
mit 2 biegsamen Wellen für

#### Turbinen- Revisionen

und andere Arbeiten

Verlangen Sie Angebot oder unverbindliche Vorführung vom Hersteller

**OTTO SUHNER AG.** Brugg

Tel. (056) 4 14 22





Foto Comet

### Die Ingenieurunternehmung im Dienste der Infrastruktur.

Auf den Gebieten «Wasser» und «Energie» behandeln wir:

Flussbau  
Bewässerung  
Melioration  
Binnenschifffahrt  
Wasserversorgung  
Kanalisation  
Abwasserreinigung

Wasserkraftwerke  
Thermische Kraftwerke  
Nukleare Kraftwerke  
Übertragungsleitungen  
Schaltanlagen  
Verteilnetze, Ortsnetze  
Energiewirtschaftliche Studien

### Beispiele:

Koordination und Oberbauleitung  
bei der Anpassung der Meliorationen  
zwischen Grenchen und Solothurn,  
einschliesslich der Erstellung  
von 12 Pumpwerken

Projektierung und Bauleitung  
des Aarekraftwerkes Flumenthal,  
einschliesslich der flussbaulichen Arbeiten  
zwischen Attisholz und Wangen

# MOTORCOLUMBUS

INGENIEURUNTERNEHMUNG AG, BADEN/SCHWEIZ

# Jumbos, Tunnelbohrmaschinen und Bohrgeräte.

## Der Welt führende Marken sind bei uns vertreten.

## Kein Wunder, dass so viele unserer

## Maschinen in der Schweiz im Einsatz stehen.

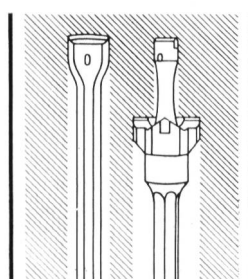
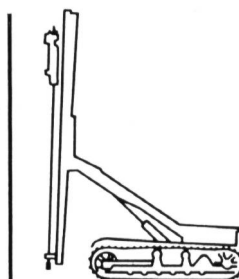
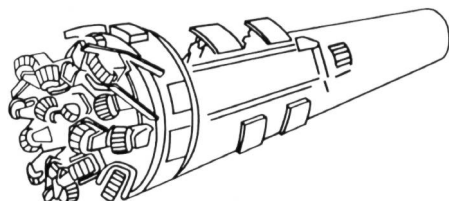
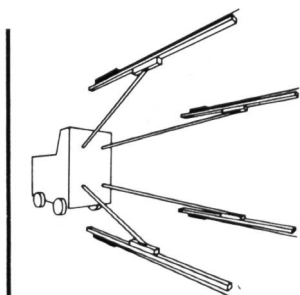
**GARDNER-DENVER** Jumbos auf  
Pneus und Schienen bohren schnell und  
wirtschaftlich beim Vortrieb von Stras-  
sentunnels ... auch im härtesten Fels.

Gegenwärtig stehen 2 Schienen-Jum-  
bos beim Bau des **Kraftwerkes EMOS-  
SON** im Einsatz.

Wir liefern für jeden Querschnitt den  
richtigen Jumbo. Fragen Sie uns!



### **Courvoisier hat sich dem Bohren verschworen**



COURVOISIER & CO AG  
Gottstattstr. 24, 2501 Biel  
Tel. 032 - 4 11 71

# COURVOISIER



# Nordostschweizerische Kraftwerke AG Baden

Gemeinschaftsunternehmung der Kantone  
Zürich, Aargau, Thurgau, Schaffhausen,  
St. Gallen, Appenzell, Glarus und Zug

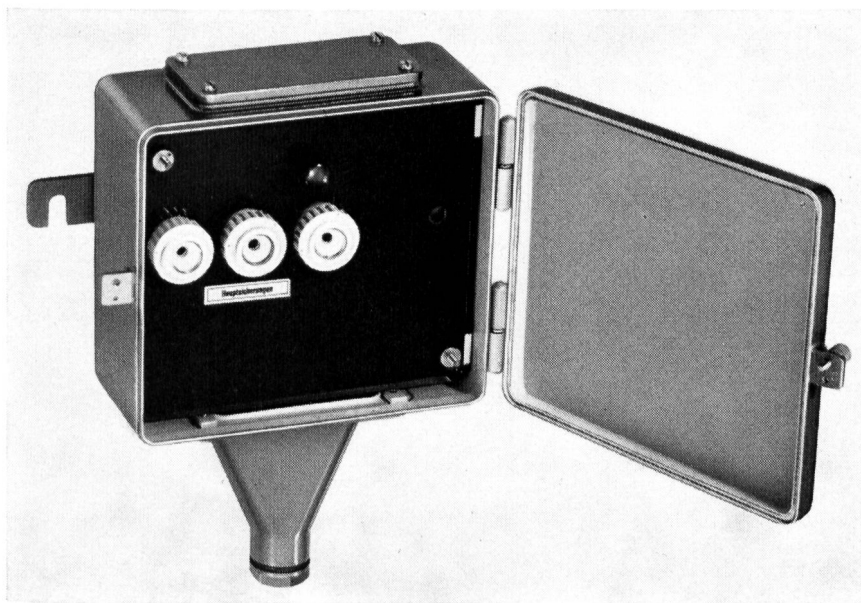
Die NOK nehmen im Herbst 1969 das erste  
der allgemeinen Stromversorgung unseres  
Landes dienende Atomkraftwerk Beznau I  
in Betrieb. Beznau II befindet sich im Bau

Energieumsatz der NOK 1967/68 6,0 Milliarden kWh

---

Wer den GUTOR-Hausanschlusskasten  
verwendet findet ihn richtig.  
Technisch richtig und im Preis richtig.

---



---

GUTOR-  
Hausanschlusskasten  
25, 60, 100, 160 und 250 A.

---

Der GUTOR-Hausanschluss-  
kasten ist aus 1,5 mm Stahl-  
blech und glanzverzinkt.  
Zur Ausrüstung gehören  
Sicherungselemente, plom-  
bierbarer Berührungsschutz  
und eine den Vorschriften  
entsprechende Erdklemme.  
Sämtliche Kastengrößen  
sind wahlweise mit End-  
verschlüssen für Papier-  
Bleikabel, mit Stopfbüchsen  
für Tdc-Kabel und mit  
Rohranschlussplatten für  
Panzerrohre erhältlich.  
Verlangen Sie unsere Liste  
103 d.

---

---

GUTOR AG 5430 Wettingen    Telephone 056 625 25

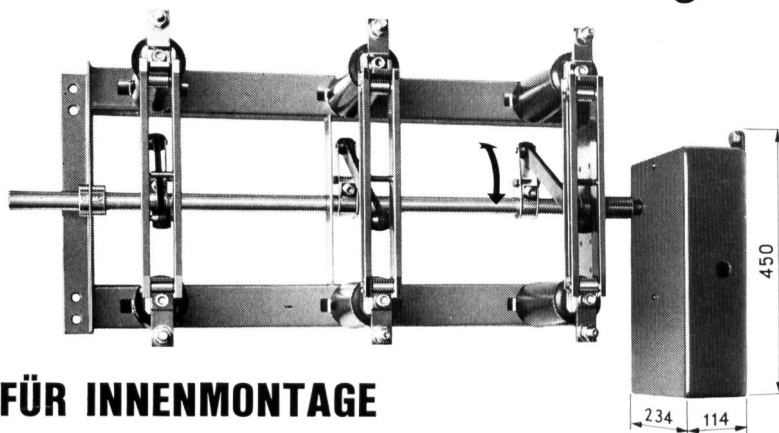
---





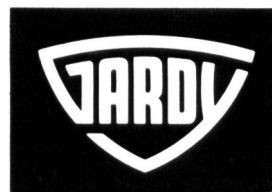
# MOTORANTRIEBE GARDY

die wirtschaftlichsten  
der Fernsteuerungen



**FÜR INNENMONTAGE**

- Schaltwinkel der Antriebswelle 90°.
- Nenndrehmoment 15 mkg; Maximal-Drehmoment, unter gewissen Bedingungen, 25 mkg.
- Ausführung mit aufgebauter Antriebswelle entweder vorne oder hinten.
- Eingebauter Endstellungs-Signalschalter.
- Möglichkeit für Handantrieb im Falle eines Stromunterbruchs.
- Äusserst reduzierte Abmessungen.



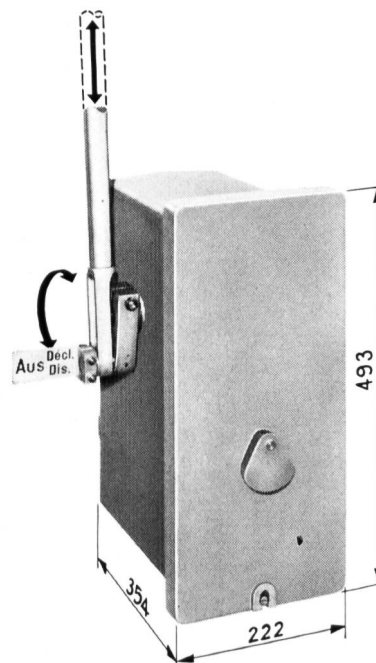
Siehe Katalogblatt TS 27 760



**FÜR AUSSENMONTAGE**

- Schaltwinkel der Antriebswelle 180°.
- Nenndrehmoment 30 mkg.
- Zwei Modelle zur Wahl, horizontal und vertikal.
- Gehäuse aus Aluminiumguss.
- Möglichkeit für Handantrieb im Falle eines Stromunterbruchs.
- Eingebauter Endstellungs-Signalschalter.

Siehe Katalogblatt TS 27 765



# GARDY SA GENÈVE

TEL. (022) 25 02 26

TELEX 22 067

FABRIK ELEKTRISCHER APPARATE FÜR HOCH- UND NIEDERSpannung

# Sicherheit vor allem!



Kern Aarau liefert vollständige Präzisions-Meßausrüstungen zur Absteckung, Kontrolle und Überwachung von Bauwerken jeder Art. Besonders bei Deformationsmessungen an Stau-mauern und -dämmen von Wasserkraftanlagen spielen die zuverlässigen und präzisen Kern-Instrumente eine immer wichtigere Rolle.

Eine reichhaltige, illustrierte Broschüre über die verschiedenen Meßmethoden und die dafür geeigneten Kern-Ausrüstungen stellen wir Interessenten gerne zu.

## **Kern & Co. AG Aarau**

Werke für Präzisionsmechanik und Optik

Senden Sie mir bitte Ihre Broschüre  
«Präzisions-Meßausrüstungen»

Name

Beruf

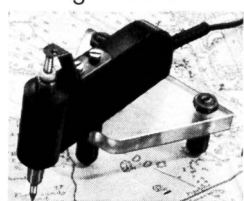
Adresse

Bitte Coupon an Kern & Co. AG 5001 Aarau senden



# PERFEKTE durch Pencil Follower von Brindi UMSETZUNG

Wieviel Zeit haben Sie bisher beim Umsetzen von Diagrammen, Meßwertschrieben, Zeichnungen, Filmen usw. in computer-gerechte Daten verloren? Sparen Sie sie. Jetzt gibt es den Pencil Follower von Brindi.



Durch einfaches „Verfolgen“ der zu analysierenden Vorlage mit dem Pencil erzielen Sie ein ungleich schnelleres und exakteres Digitalisieren bzw. Umsetzen auf Lochstreifen, Lochkarten oder Magnetband. – Bitte fordern Sie nähere Informationen unter A 1 an.

**BRINDI**



Elektronische Meßtechnik

D-7850 Lörrach, Postfach 862, Tel. (0 76 21) 57 42

Ch-4002 Basel, Postfach 230, Tel. (061) 427955

Durch Inserate in der

## **Wasser- und Energiewirtschaft,**

dem offiziellen Organ des Schweizerischen Wasserwirtschaftsverbandes, erreichen Sie die Kreise, welche Bauaufträge für Kraftwerksbauten, Gewässerschutz und Kläranlagen zu vergeben haben.

Inseraten-Regie:  
Schweizer-Spiegel Verlag AG  
Hirschengraben 20  
Zürich Telefon 051 32 34 31

**Ferdinand Kugler**

## Sie suchten den Frieden – und fanden ihn nicht

**Eines Journalisten Skizzenbuch  
vom Ersten bis zum Zweiten Welt-  
krieg. Gebunden Fr. 13.80**

Zunächst als Fremdenlegionär, dann als Korrespondent der Schweizerischen Depeschagentur, unter anderem beim Genfer Völkerbund, und schliesslich als Mitarbeiter des schweizerischen militärischen Nachrichtendienstes im Zweiten Weltkrieg, stand der Autor an den Brennpunkten der Zeitgeschichte.

Schweizer Spiegel Verlag Zürich



### Wasserflächenreinigungs-Schiff

bestehend aus einem Feinrechen mit Rechenreinigungsmaschine, zusammen zwischen zwei motorisierten Schwimmerkästen eingebaut. Dieses Reinigungsschiff dient dazu, jegliche Schwimmstoffe von der Wasseroberfläche von Gewässern, insbesondere Seen, Staugebieten usw. zu entfernen.

Unter Schwimmstoffen verstehen sich: Algen, Schlamm, Schilf, Plastikmaterial, Flaschen, Holz und dgl.

Dieses Schiff kann ebenfalls mit einer Unterwasser-Mähmaschine sowie einer Vorrichtung zur Entfernung von flüssigen Brennstoffen ausgerüstet werden.

— Patentiertes System —

Unser Fabrikationsprogramm erstreckt sich hauptsächlich auf den Bau von **Rechen** und **Rechenreinigungsmaschinen** für Laufkraftwerke, jegliche Pumpstationen, sowie Abwasserkläranlagen u. dgl.

Ateliers de Constructions

**JONNERET S.A.**

1211 Genève 8



Bassin-Filtrieranlagen  
Weichwasserautomaten

Gas-Oelbrenner



# SIXMADUN

**BON**

Senden Sie Prospekt für

- ☐ Oel-/Gasbrenner  
☐ Weichwasserautomaten  
☐ Bassinfilter

Name: \_\_\_\_\_

Adresse: \_\_\_\_\_

Rudolf Schmidlin & Co. AG 4450 Sissach Telefon (061) 85 13 03



**Walter J. Heller AG**

Bauunternehmung

Sion **Bern** Ilanz

Hochbau

Allgemeiner Tiefbau

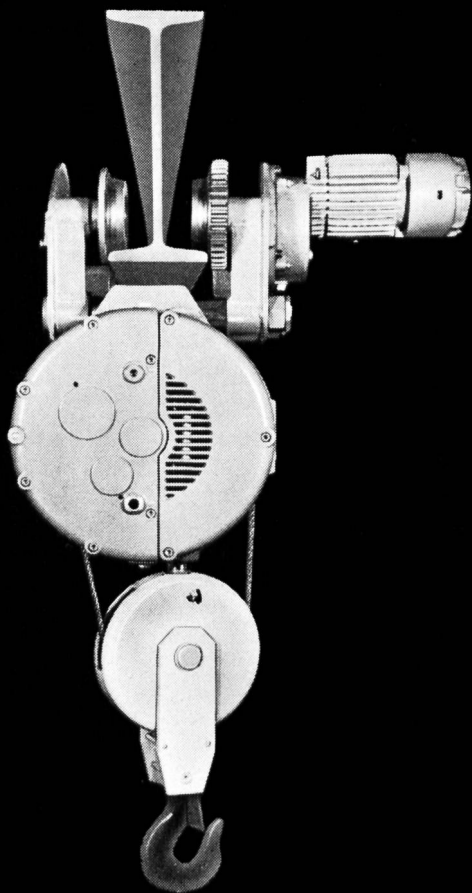
Tunnel- und Stollenbau

Brückenbau



# Der moderne patentierte Elektroseilzug

Hubmotor: Luftgekühlt, mit nur dreifachem Anlaufstrom  
Scheibenbremse: Luftgekühlt und wartungsfrei  
Getriebe: Schrägverzahnt, im Oelbad laufend  
Endschalter: Arbeitet auch bei falsch gepoltem Anschluss  
Schweizer Qualitätsprodukt, ab Lager lieferbar



## MARS-UTO

MARS-UTO KRAFTFABRIK AG, 4133 PRATTELN  
TELEFON 061 - 81 75 11  
TELEGRAMME: MARSUTO

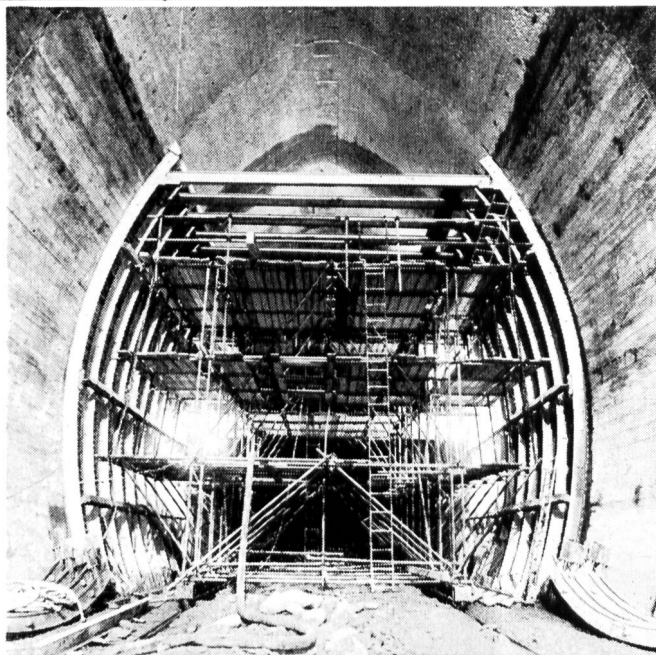
Fabrikationsprogramm

Normkrane 1- und 2-Träger, Krane aller Art  
Zweischienen-Laufkatzen mit offenem Elektrohubwerk  
Hängebahnen, Fahrbahnen

Durch uns vertreten

Handhebezeuge, Druckluftzüge  
Elektrokettzüge, Gummipuffer, Stromzuführungen  
Diverse Lastaufnahmemittel  
Elektromechanische Arbeitsbühnen  
Hydraulische Mobilkrane

Verlangen Sie unverbindlich unsere Prospekte

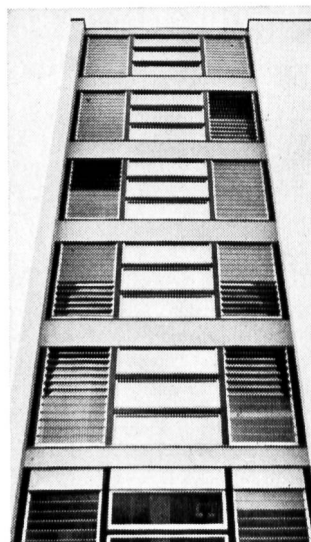


Entreprise de Travaux Publics

**Pierre Chapuisat, ingénieur**

tous travaux souterrains

**Lausanne Martigny**



## LAMEGO

### Lüfter

Robuste Konstruktion  
aus farblos eloxierten  
Aluminium-Profilen

Lamellen aus Glas

Sorte nach Wahl

Zugfreie Lüftung

Regulierung nach  
Bedarf

Keine vorstehenden  
Fensterflügel



Beratung, Offerten und  
Lagerhaltung durch die  
erfahrene Verlegefirma

## GRÜNINGER

OLTEN + DIETIKON ZH

Aarburgerstr. 105  
Tel. 062/22 14 22

Allmendstr. 27  
Tel. 051/88 34 06

# Gebrüder Diebold AG 5400 Baden

**Pumpen- und Maschinenfabrik  
zur Limmatau**  
Telefon 056 2 56 77

Als langjährige Spezialisten bauen wir Vertikal- und Horizontalpumpen als:

Fäkalien- und Abwasserpumpen

für Abwassereinigungsanlagen, Wohn- und Blockhäuser, Warenhäuser und Industriebetriebe

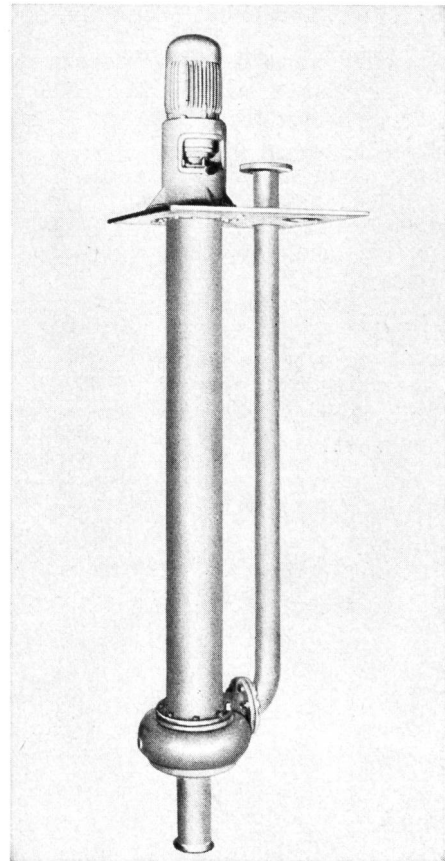
Schlammumpen

für Kläranlagen und ähnliche Anwendungsgebiete

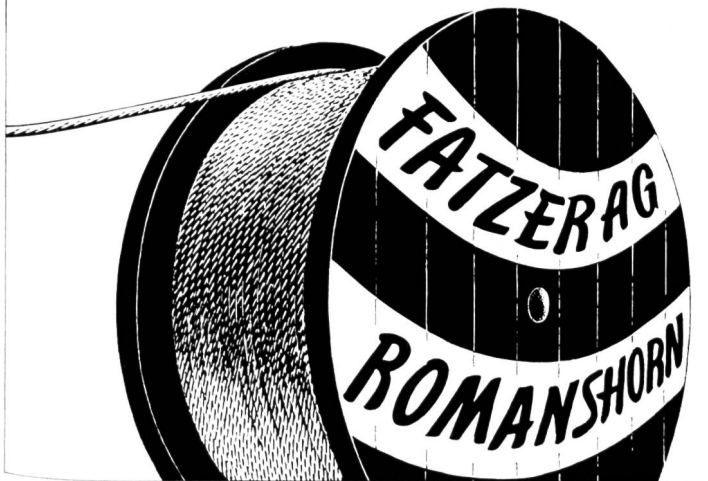
Nieder-, Mittel- und Hochdruck-Zentrifugalpumpen

In horizontaler und vertikaler Ausführung:

Bohrlochpumpen und Hauswasserpumpenanlagen für Wasserversorgungsanlagen von Gemeinden, Ein- und Mehrfamilienhäusern, Wohnsiedlungen, Industriebetrieben und Kraftwerken. Dasselbst führen wir Rohrleitungen für Wasserversorgungs- und Kraftwerkanlagen aus.



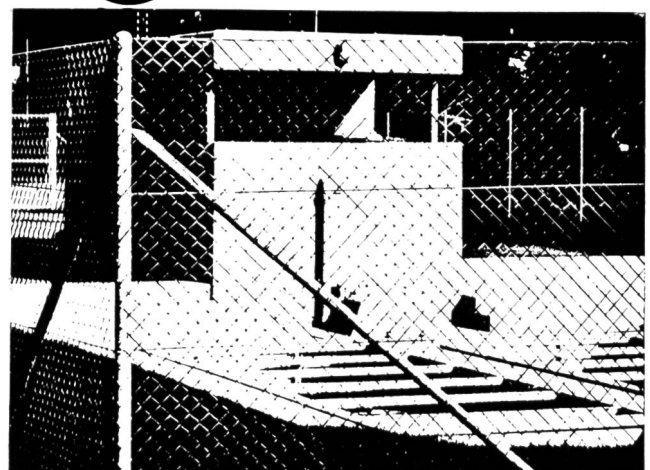
gegründet 1836



Bergbahnseile	für Gondel- und Luftseilbahnen, Ski- und Sessellifte, vollverschlossene Tragseile, Spann- und Telefonseile
Baggerseile	Spezialausführungen für Kabel- und Löffelbagger, Schrapper
Bauseile	für Krane in drehfreier Ausführung, Hebezüge und Winden
Leitungsbau-Seile	für Freileitungen, Verankerungen; Montage-Zugseile
Spezialseile	für Skibindungen u. s. w.; rostfreie und saurebeständige Seile
Aufzug-Seile	für Personen- und Warenaufzüge, drehfreie Ausführungen für Elektro-Aufzüge
Struppen und Schlingen	in jeder Dimension und Ausführung, endlose Schlingen in Kabelschlag
Zubehör	Seilkauschen, -briden, -klemmen, Gerüstverbinder, Spannschrauben, Haken



**FATZER AG Drahtseilfabrik 8590 Romanshorn**  
Telefon (071) 631232 Telex 77176



Ob Sportplatz, Tennis-Court, Fabrik, als Spezialisten für Drahtgeflecht- und Knotengitterzäune, Eisen- und Rohrkonstruktionen bringen wir Ihnen in jedem Fall die zweckmässigste Lösung.

Verlangen Sie unsere unverbindliche Beratung und Offerte.

**PLETSCHER + CO** Tel 053/642 87  
**ZAUNFABRIK**  
**8226 SCHLEITHEIM**

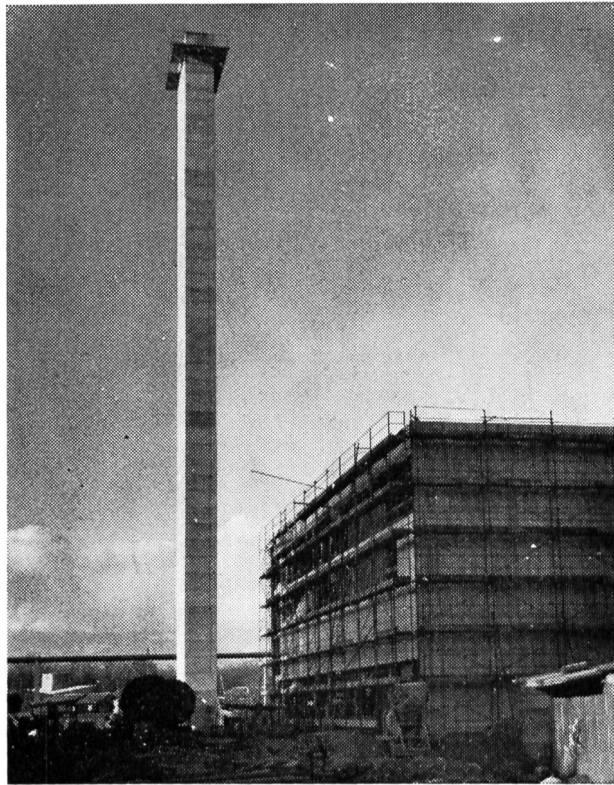
## Zeigefinger der Technik

Einem mahnenden Zeigefinger nicht unähnlich erhebt sich das Hochkamin hoch über die moderne Industrielandschaft unserer Zeit. Auf die knappe Zweckmässigkeit beschränkt von einer technischen Schönheit eigener Art.

Darüber hinaus aber der Witterung, den Einflüssen chemischer Korrosion, in hohem Masse ausgesetzt!

Hier tut wirksamer Bautenschutz besonders not. Und deshalb wurde auch hier INERTOL-Produkten der Vorzug gegeben — wie überall in der Welt, wo hohen Anforderungen entsprochen werden muss!

Isolation des inneren Betonmantels gegen Säureeinwirkungen mit INERTOL 49 W dick.



Services Industriels de Genève, Gaswerk Genf, Hochkamin Fernheizwerk.

Projektverfasser/ausführender Unternehmer: Emch AG, Hoch- und Tiefbau, Winterthur.



# INERTOLAG

**Bautenschutzchemie**

**8400 Winterthur**

**Tösstalstrasse 62, Telefon (052) 29 33 21**

**Technischer Beratungsdienst**

**PRO AQUA 69**

**Halle 24, Stand 242**

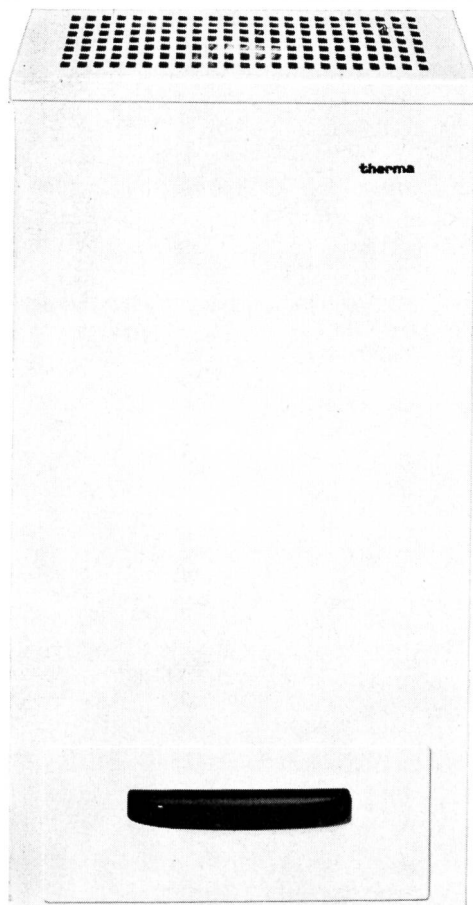
**Stand-Tel. 061 49 85 30**

## Hans Rohner

Dipl. Bautechniker / Techn. Büro  
3000 Bern, Muristrasse 11 A  
Telefon 031 / 43 03 99

## Spezialist für hydrometrische Aufgaben

Seit 22 Jahren. Beste Referenzen. Erstellung und Betrieb von Limnigraphen- und Pegelstationen, Durchfluss- bzw. Geschwindigkeitsmessungen mit hydrometrischen Flügeln in Flüssen, Werk-Kanälen, Abwasserreinigungsanlagen, Bestimmung von Jahresabflussmengen, Grundwasserbeobachtungen usw.



## Therma-Luftkonditionierung

Zur Schaffung eines leistungssteigernden Klimas in Arbeitsräumen oder einer bestimmten Luftkondition in Laboratorien und Fabrikationsräumen stehen Ihnen Thermo-Normtypen zur Verfügung. Die Vollklimatisierung umfasst Kühlung, Heizung, Entfeuchtung, Befeuchtung, Filtrierung. Für die reine Lufttrocknung bauen wir ebenfalls Normtypen und Grossanlagen zur Trockenhaltung und Entfeuchtung von Kellern, Lagerräumen, Archiven, Bibliotheken, Werkstätten, unterirdischen Magazinen, Maschinenräumen und Stollen, sowie für die Bautrocknung. Einzelapparate und ortsfeste Anlagen für alle Anwendungszwecke.

# therma

Therma AG, Kältebüro, Postfach 8042 Zürich,  
Hofwiesenstr. 141, Tel. 051 261606, Büros in Bern,  
Basel, Lausanne und Genf

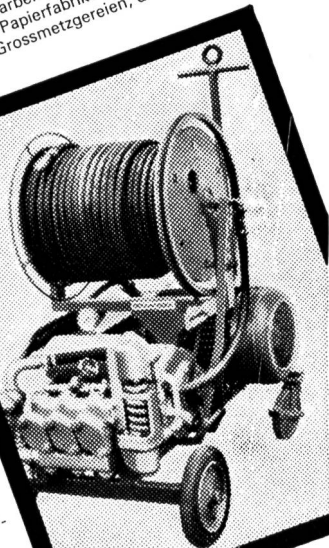
## Ein wahrer Sauberkeitsfanatiker

der dennoch schonend und sparsam arbeitet, ist an vielen Orten willkommen: vor allem in Kläranlagen, Papierfabriken, der chemischen Industrie, in Nahrungsmittelbetrieben, Grossmetzgereien, der Getränke-

## Hydromat

von Birchmeier hervorragende Dienste. Dem harten Wasserstrahl, den seine Hochdruckpumpe erzeugt, ist selbst die zäheste Schmutzkruste nicht gewachsen. Dabei ist dieses Verfahren höchst sparsam und weit schonender als der Einsatz mechanischer Geräte. Auch verschmutzte Kanäle sind für den HYDROMAT kein Problem: ein Spezialdüsenkopf zieht den Schlauch selbstständig durch Rohre und Leitungen.

Verlangen Sie  
unsere ausführliche Dokumentation  
**BIRCHMEIER**  
Spritzenfabrik  
5444 Künten AG  
Tel. 056 3 3105





# OTTO FISCHER AG

Elektrotechnische Artikel en gros  
Sihlquai 125 Zürich 5  
Postfach 8023 Zürich ☎ 051/42 3311

**Ihr bewährter Lieferant**

**von Elektro-  
Installationsmaterial**

Lieferung nur an  
konzessionierte Firmen



# Stuag

## Arbeitsprogramm

Betonstrassen  
Bituminöse Beläge  
Autobahnbau  
Tragschichten aller Art  
Stabilisationen mit Zement, Kalk, Teer  
Erdbau  
Kanalisationen  
Eisenbeton-Tiefbau

## Spezialitäten

Brückenisolationen  
Sandasphaltbeläge  
Schulhaus- und Sportplatzbeläge  
Fabrikböden  
Lagerfähiges Kaltmischgut  
Tankwannenabdichtungen  
Grundwasserabsenkung «Wellpoint»  
Kanalbau

**STUAG, Schweiz. Strassenbau- und Tiefbau-Unternehmung AG**  
**Filialen in der ganzen Schweiz**



Seit 60 Jahren im Dienste der Kundschaft

## Gebrüder DARANI

**Hauptsitz: Faido**

Tel. 094 / 9 10 22 / 23 / 24

Filialen in **Kriens, Chur, Sitten**

Werkplätze: Littau (LU)  
Bodio (TI) — Landquart (GB)  
Chamoson (VS)  
mit SBB-Anschluss.

Sandstrahlreinigung — Spritzmetallisierung  
Mechanische und  
chemische Entrostungsarbeiten.  
Isolierungen jeder Art.  
Korrosionsschutz für unter Wasser  
gegen hohe Beanspruchungen  
und besondere Einflüsse.



Wir liefern Ihnen  
aufgrund unserer  
langjährigen  
Erfahrung

**Einbaubogen** aller  
Art aus Grubenaus-  
baustahl oder  
anderen Walz-  
profilen.

**Verzugsbleche**

**Stahlschalungen**

für Stollen und  
Kanäle.

**Heizöltanks,**  
Materialsilos.

 **STAHLEINBAU + Maschinen AG**

8004 Zürich  
Tel. 051 23 67 54  
3922 Stalden  
Tel. 028 4 31 66

Saurer führt heute vierzehn Stationärmotoren-Modelle. Zwischen 30 und 1600 PS findet man bei Saurer den richtigen Motor für jeden Einsatz: Konventionelle Notstromgruppen, gekapselte Notstromgruppen, solche mit zivilschutztauglicher Schock-

isolation, mobile Stromerzeugungsgruppen für Baustellen, Industriemotoren für Fabriken, Schienentraktoren, Schiffe usw. Saurer-Notstromgruppen laufen alle mit nur 1500 U./min – ein Konstruktionsvorsprung, der sowohl bei abrupten Kaltstarts

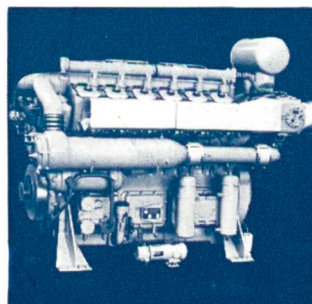
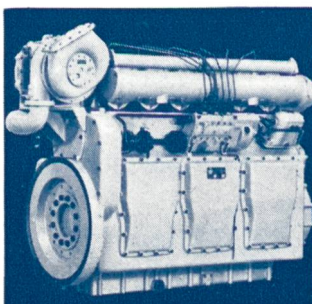
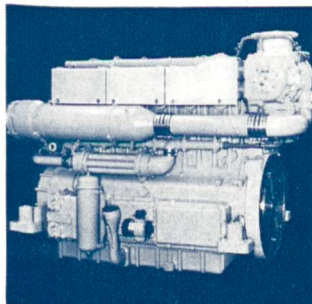
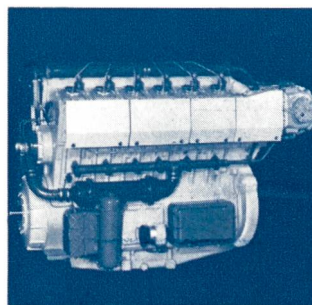
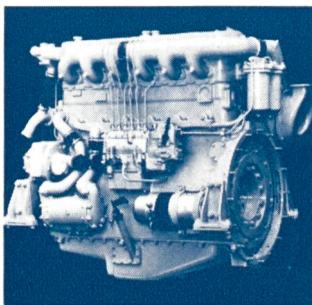
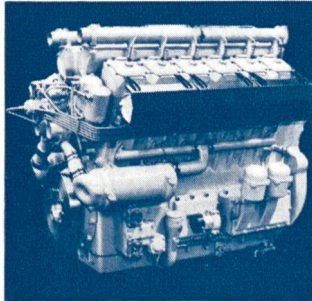
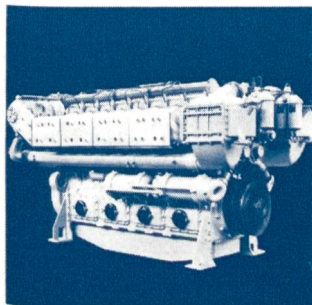
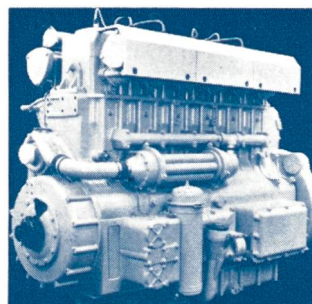
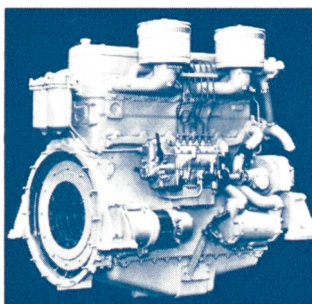
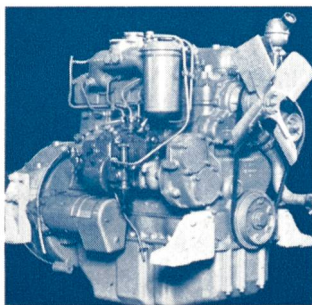
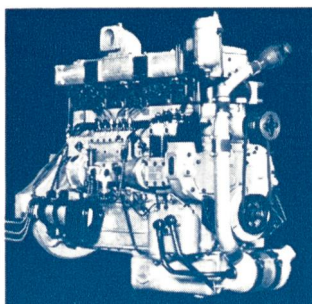
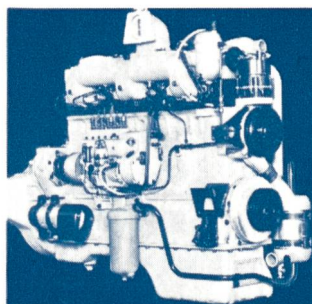
wie auch im Dauereinsatz eine maximale Schonung der Maschine garantiert. Und die Preise: günstiger denn je. So, dass Saurer heute mehr Möglichkeiten bietet – und jede vorteilhafter im Preis.



Aktiengesellschaft Adolph Saurer  
9320 Arbon, Tel. 071 46 91 11

## **SAURER 1969:**

# **Mehr Möglichkeiten zu vorteilhafteren Preisen**



### **NEU:**

Motoren mit  
45, 60 und 90 PS  
zu besonders  
vorteilhaften  
Preisen!



# PROGRAM JOURNAL

# ELSTOR STANDARD PROGRAM

Y-ADDRESS	X-ADDRESS	ORDER	LABEL	OP	OPERAND	REMA
00000100 004	10110010 178	11111111 255			224 031	
00000100 004	10110011 179	11010100 212		DASR		CHANNEL COU
00000100 004	10110100 180	00100101 037	AAB-29	PLPV	SYN-00	
00000100 004	10110101 181	00000000 000			000 000	
00000100 004	10110110 182	00100110 038		PLPX	SYN-00	
00000100 004	10110111 183	00000001 001			000 001	
00000100 004	10111000 184	00111100 060	AAB-11	PLR1	ALA	
00000100 004	10111001 185	11111111 255			224 031	

# dataflex Hasler

## Klein-Computer zur Verarbeitung digitaler Daten

zuverlässig — anpassungsfähig — vielfältig programmierbar —  
mit variabler Speicherkapazität

**dataflex**-Kleincomputer erfassen Daten, steuern, regeln und speichern. Sie eignen sich besonders gut für Anlagen mit relativ grossem Speicherbedarf, mit mittelgrossem Datenfluss oder wenn grosse Flexibilität erwünscht ist.

**dataflex** Hasler hat sich für folgende Zweckbestimmungen bestens bewährt:

- zur temporären Speicherung von Fernschreibzeichen; Speicherkapazität 24 000 Zeichen
- zur vollautomatischen Telegrammvermittlung
- zur zentralen programmierten Steuerung von Verkehrsregelungsanlagen (bis zu 992 Verkehrsampeln steuerbar)
- zur zyklischen Überwachung einer grossen Zahl digitaler Alarmer
- zur Prüfung der Verdrahtung von elektronischen Geräten

Die grosse Anpassungsfähigkeit von **dataflex** erlaubt unzählige weitere Anwendungen, wie:

- Kontrolle automatischer Fertigungsprozesse
- Überwachung von Kühlanlagen, Dieselmotoren usw.
- Automatischer telephonischer Weckdienst
- Gebührenerfassung
- Parkhaus- und Tankstellenüberwachung
- Automatisches Stimmenzählen
- Platzreservierung usw.

Die Initialkosten eines **dataflex**-Computers betragen rund Fr. 80 000.—. Seine Leistungsfähigkeit kann mit geringen Mehrkosten gesteigert werden.

# Hasler

Hasler AG, 3000 Bern 14, Belpstrasse 23, Telephon 031 65 2111

