

Zeitschrift: Wasser- und Energiewirtschaft = Cours d'eau et énergie
Herausgeber: Schweizerischer Wasserwirtschaftsverband
Band: 61 (1969)
Heft: 5-6

Werbung

Nutzungsbedingungen

Die ETH-Bibliothek ist die Anbieterin der digitalisierten Zeitschriften auf E-Periodica. Sie besitzt keine Urheberrechte an den Zeitschriften und ist nicht verantwortlich für deren Inhalte. Die Rechte liegen in der Regel bei den Herausgebern beziehungsweise den externen Rechteinhabern. Das Veröffentlichen von Bildern in Print- und Online-Publikationen sowie auf Social Media-Kanälen oder Webseiten ist nur mit vorheriger Genehmigung der Rechteinhaber erlaubt. [Mehr erfahren](#)

Conditions d'utilisation

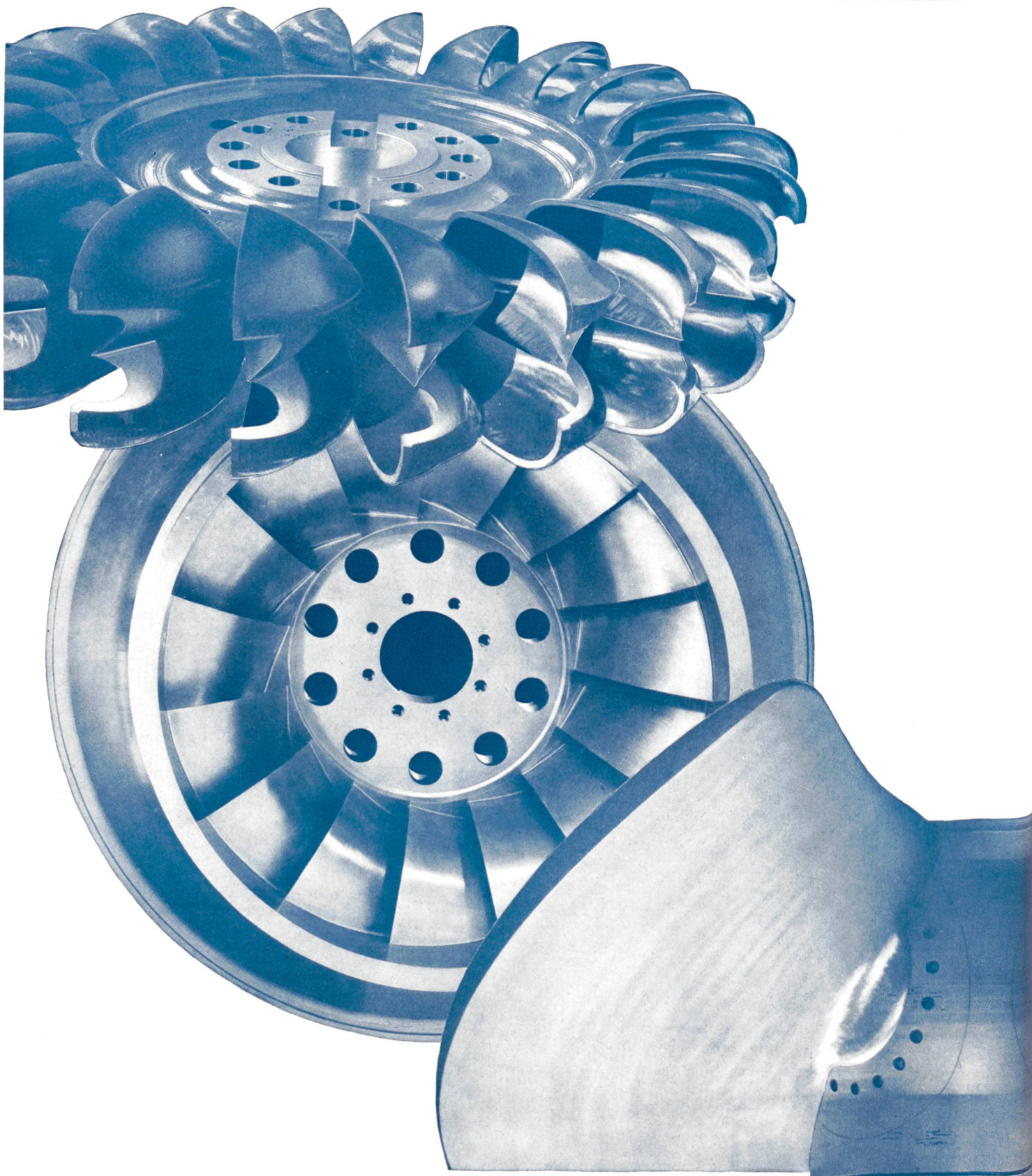
L'ETH Library est le fournisseur des revues numérisées. Elle ne détient aucun droit d'auteur sur les revues et n'est pas responsable de leur contenu. En règle générale, les droits sont détenus par les éditeurs ou les détenteurs de droits externes. La reproduction d'images dans des publications imprimées ou en ligne ainsi que sur des canaux de médias sociaux ou des sites web n'est autorisée qu'avec l'accord préalable des détenteurs des droits. [En savoir plus](#)

Terms of use

The ETH Library is the provider of the digitised journals. It does not own any copyrights to the journals and is not responsible for their content. The rights usually lie with the publishers or the external rights holders. Publishing images in print and online publications, as well as on social media channels or websites, is only permitted with the prior consent of the rights holders. [Find out more](#)

Download PDF: 19.04.2026

ETH-Bibliothek Zürich, E-Periodica, <https://www.e-periodica.ch>



ESCHER WYSS

liefert für hydraulische Anlagen:

**Freistrah-, Francis-, Kaplan- und Rohrturbinen
Speicherpumpen und Pumpenturbinen
Kugelschieber und Drosselklappen
Einlauf- und Grundablaßschützen, Zylinderschützen
Druck- und Verteilleitungen, Schachtpanzerungen**

ESCHER WYSS Zürich

Der richtige Entscheid Stahlguss von **+GF+**

**Diese
fünf
Peltonräder
bestätigen es**

Diese fünf Peltonräder gehören nicht zusammen: sie werden in ganz verschiedenen Teilen der Welt in ganz verschiedene Kraftwerke eingebaut werden.

Das kleinste wiegt 2,3 Tonnen, das grösste 12 Tonnen.

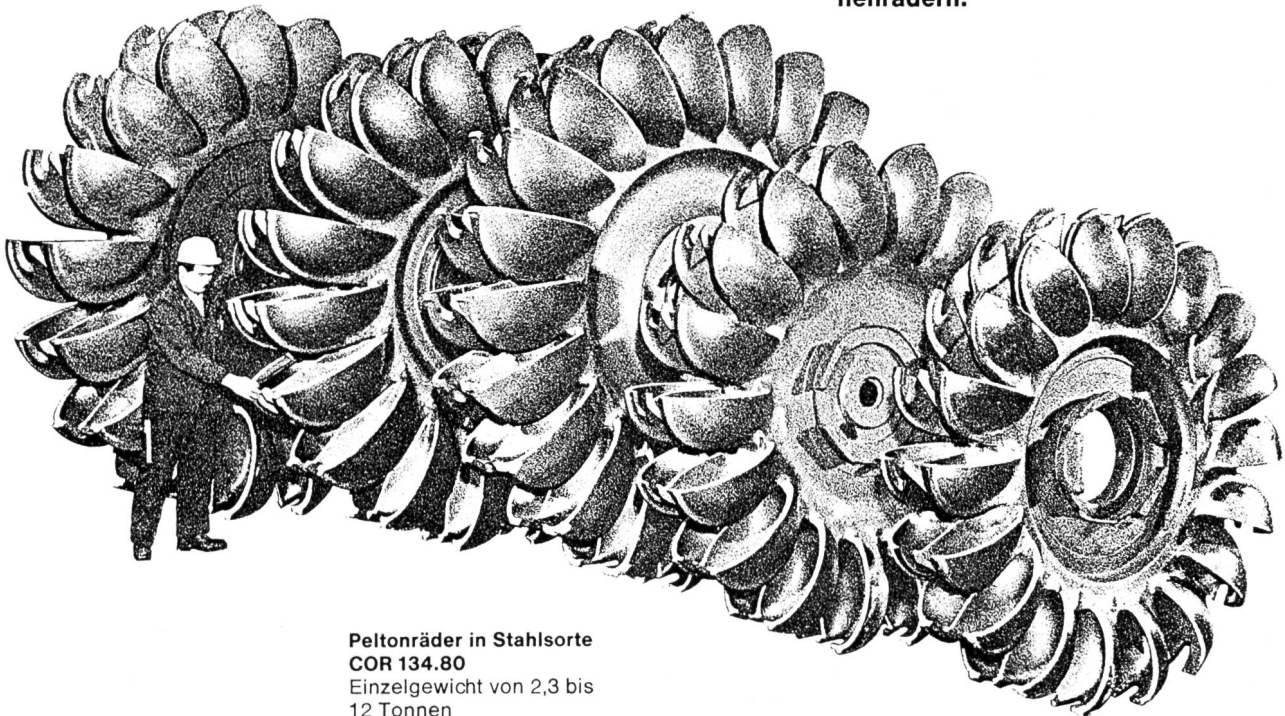
In einem allerdings gehören sie zusammen: alle fünf wurden in der +GF+ Stahlgießerei gegossen und werden nun in fünf verschiedenen Teilen der Welt einen weiteren Beweis für die Leistungsfähigkeit von +GF+ erbringen.

Alle fünf Räder wurden in der neuentwickelten Stahlsorte

COR 134.80

(max. 0,08 % C, 12,5 % Cr, 3,8 % Ni)

hergestellt. Diese Legierung ist hochfest, gut schweisbar und nichtrostend. Es ist der Stahl für den Bau von hochbeanspruchten hydraulischen Turbinenrädern.



Peltonräder in Stahlsorte
COR 134.80
Einzelgewicht von 2,3 bis
12 Tonnen

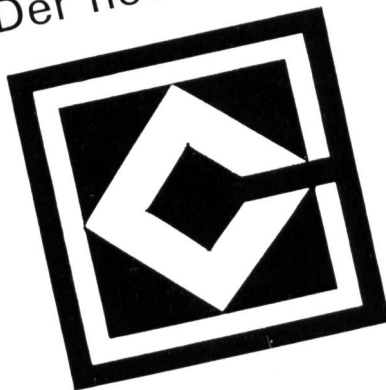
Georg Fischer Aktiengesellschaft, Schaffhausen

Postadresse: 8201 Schaffhausen
Telephon: (053) 8 11 11 Telex: 7 62 22 gfsh ch

POLYMET

La nouvelle
gaine de protection
pour câbles électriques

Der neue Kabelmantel



Doublage de la gaine de polyéthylène par une
feuille d'aluminium recouverte d'une pellicule
de copolymère de polyéthylène

Verstärkung des Polyäthylenmantels durch
ein mit einer Polyäthylen-Copolymer-Schicht
kaschiertes Aluminiumblatt

sûre

étanche

wasserdicht

légère

leicht

sicher
CABLES

CORTAILLOD



Staumauer Punt dal Gall der Engadiner Kraftwerke

ELEKTRO-WATT INGENIEURUNTERNEHMUNG AG ZÜRICH

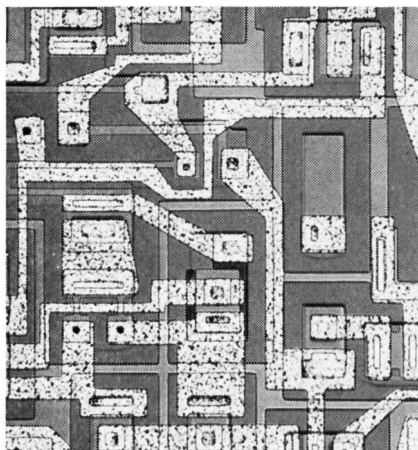
KRAFTWERKANLAGEN
INDUSTRIEANLAGEN
PIPELINES
TUNNEL, STRASSEN
BAHNANLAGEN
KLÄRANLAGEN

BERATUNG – PLANUNG – KOORDINATION

TELEGYR

BAUSTEINE DER 3. GENERATION— BAUSTEINE DES FERNWIRKSYSTEMS TELEGYR 707®

3546 K



TELEGYR 707 ist ein modernes Fernwirksystem für Energiewirtschaft und Industrie, aufgebaut mit integrierten Schaltkreisen, verdrahtet in Wrapp-Technik.

TELEGYR 707 überträgt

- Meßwerte digital-zyklisch bei sehr kurzen Zykluszeiten
- Meldungen, Alarmer und Zählwerte spontan auf Anreiz, eingeschoben im Zyklus, rasch und stark gesichert
- Befehle und Vorgabewerte unabhängig vom Zyklus im Punkt/Punkt-, Stern- und Linienverkehr aus maximal 8 Unterstellen in eine Zentralstelle.

TELEGYR 707 hält das Betriebspersonal frei für wichtige Aufgaben durch: automatische Meßwertüberwachung, Data-Logging oder durch Zusammenarbeit mit Computer.

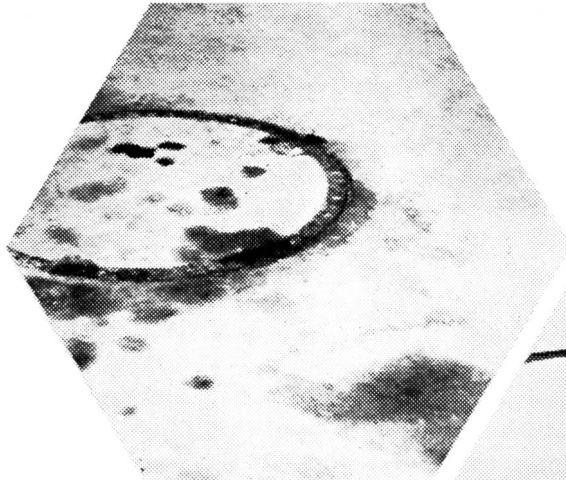
TELEGYR 707 ist in zwei Ausführungen erhältlich. Ausführung I zur Übertragung von max. 97 Meßwerten oder zyklischen Meldegruppen im Punkt/Punkt-Betrieb. Ausführung II zur Übertragung aller Informationen in allen Netzen mit einer Kapazität pro Unterstelle von: 89 Meßwerten, 800 Meldungen oder Alarmer, 1000 Einzelbefehlen, 100 Vorgabewerten, 100 Zählwerten.

LANDIS & GYR

LANDIS & GYR AG
ZUG SCHWEIZ

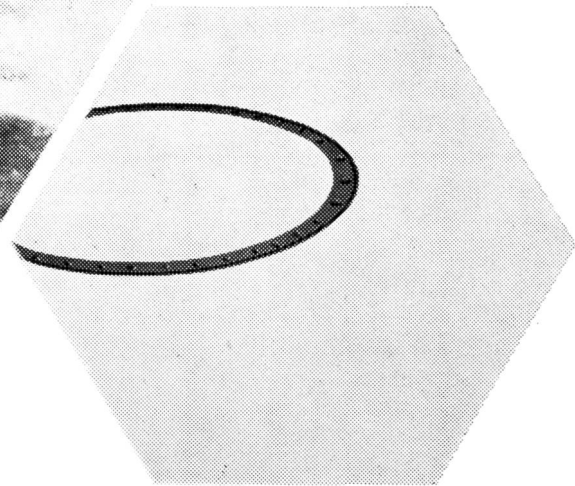


Elektrizitätszähler
Fernwirktechnik
Wärmetechnik
Rundsteuerung
Kernphysik



unbehandelt

behandelt



Imeryfloor

Die farbige Versiegelung von Beton-, Zement- und Holzböden

- sehr einfach in der Anwendung
- absolut abrieb-, tritt- und scheuerfest
- beständig gegen mineralische, tierische und pflanzliche Öle und Fette sowie gegen Benzin und verschiedene Chemikalien
- verhindert Zementstaubentwicklung
- der Schutzanstrich für Böden in

Fabrik- und Lagerräumen, Schulen, Werkstätten, Institute, Korridore, Garagen — einfach überall dort, wo Böden stark beansprucht und doch sauber und gepflegt sein sollen.

- erhältlich in 12 verschiedenen Farbtönen, die nach den neuesten Grundsätzen der Farbenlehre speziell für die Bodenversiegelung abgestimmt sind.

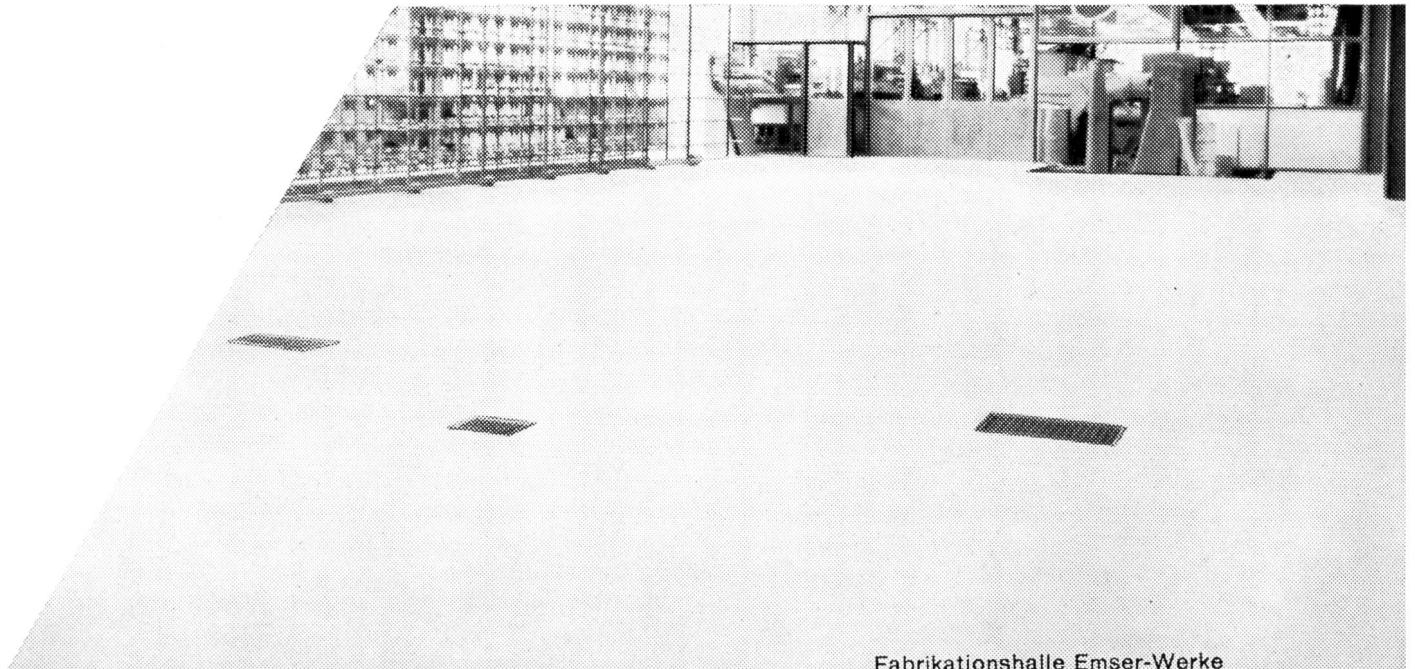
Profitieren Sie von unserem Beratungsdienst.

Unsere Spezialisten, Chemiker und Ingenieure stehen Ihnen jederzeit gerne für die Lösung aller Ihrer Probleme des Oberflächen- und Korrosionsschutzes zur Verfügung. IMERIT-Farben sind weltbekannt und seit 40 Jahren erprobt und bewährt.

imerit ag

8620 Wetzikon
Fabrik für Farben und Lacke
Tel. (051) 77 03 85/Tx 53 244

☎4



Fabrikationshalle Emser-Werke

Durch Pinselstrich

WASSERDICHT

Der neue Barra Schlämmputz wurde in kürzester Zeit zum Verkaufserfolg. Denn seine Vorteile überzeugen sofort.

Barra Schlämmputz

- schützt alle Bauten sicher gegen Hang- und Sickerwasser, Erdfeuchtigkeit, Berg- und Grundwasser.
- wird gebrauchsfertig geliefert und muss nur noch mit Wasser angemacht werden.

BARRA SCHLÄMMPUTZ

- wird mit Pinsel, Bürste, Zahntraufel oder Spritzgerät millimeterdünn aufgetragen.

- bildet nach dem Abbinden und Erhärten eine äusserst widerstandsfähige wasserdichte Isolierung.

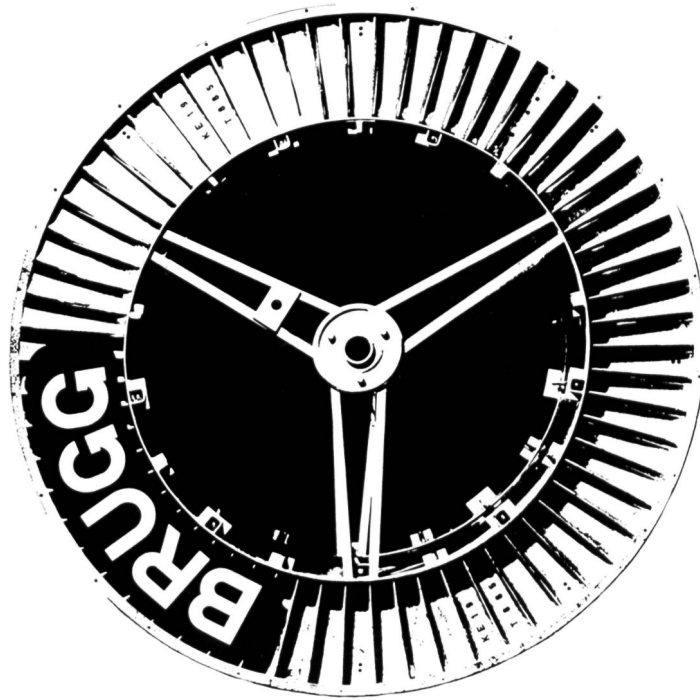
So ersetzt Barra Schlämmputz auf rationelle Weise den bekannten komplizierten, wasserdichten Verputz von 2 bis 4 cm Stärke. Die Verarbeitung ist rasch, der Verbrauch gering und der Preisvorteil offensichtlich.

Nutzen auch Sie diesen Fortschritt moderner Dichtungstechnik. Unsere Spezialisten freuen sich darauf, Ihnen die praktische Anwendung auf der Baustelle zu demonstrieren.

Leistungsfähig unterstützt die schweiz. Zement- Industrie Ingenieure und Unternehmen beim Bau der Talsperren

E. G. Portland Zürich





(Wozu noch viele Worte?)

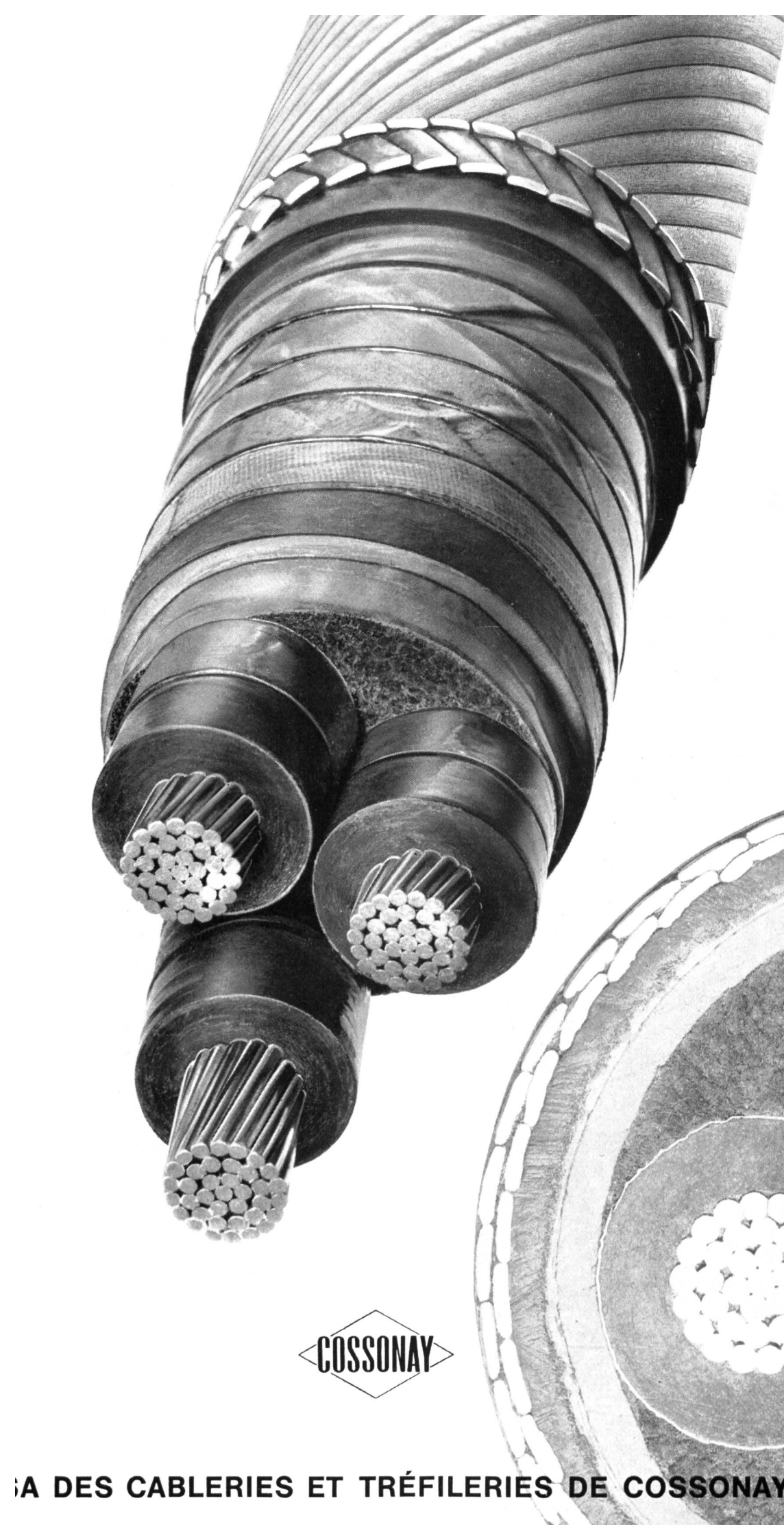
TORNO

ENGADINER KRAFTWERKE AG
CHERNEZ

KRAFTWERK S-CHANF-PRADELLA
ANLASSUNG VARUSCH

GEBRÜDER GRUNER
INGENIEURBUREAU
BASEL

TORNO AG
S-CHANF



**CABLES A PRESSION
DE GAZ INTERNE
ISOLÉS AU PAPIER
PRÉIMPRÉGNÉ**

PigPi

**GAS-INNENDRUCKKA
MIT
VORIMPRÄGNIERTER
PAPIERISOLATION**



COSSONAY

SA DES CABLERIES ET TRÉFILIERES DE COSSONAY



nach der Durchstrahlungskontrolle mit dem 8-MeV-Linearbeschleuniger prüft der verantwortliche Ingenieur den Röntgenfilm eines Laufrades für das Atomkraftwerk Dungeness

40.15/69.151.1.1d

ultramoderne Qualitätskontrollen für Stahlguss in Atomkraftwerken

Ob man für 20 Durchstrahlungskontrollen an einem 200 mm dicken Gussstück mit Bestrahlungszeiten von 20mal 30 Stunden oder mit 20mal 30 Sekunden rechnen muss, ist für unsere Kunden wesentlich, ja sogar entscheidend; deshalb verfügen die Sulzer-Giessereien

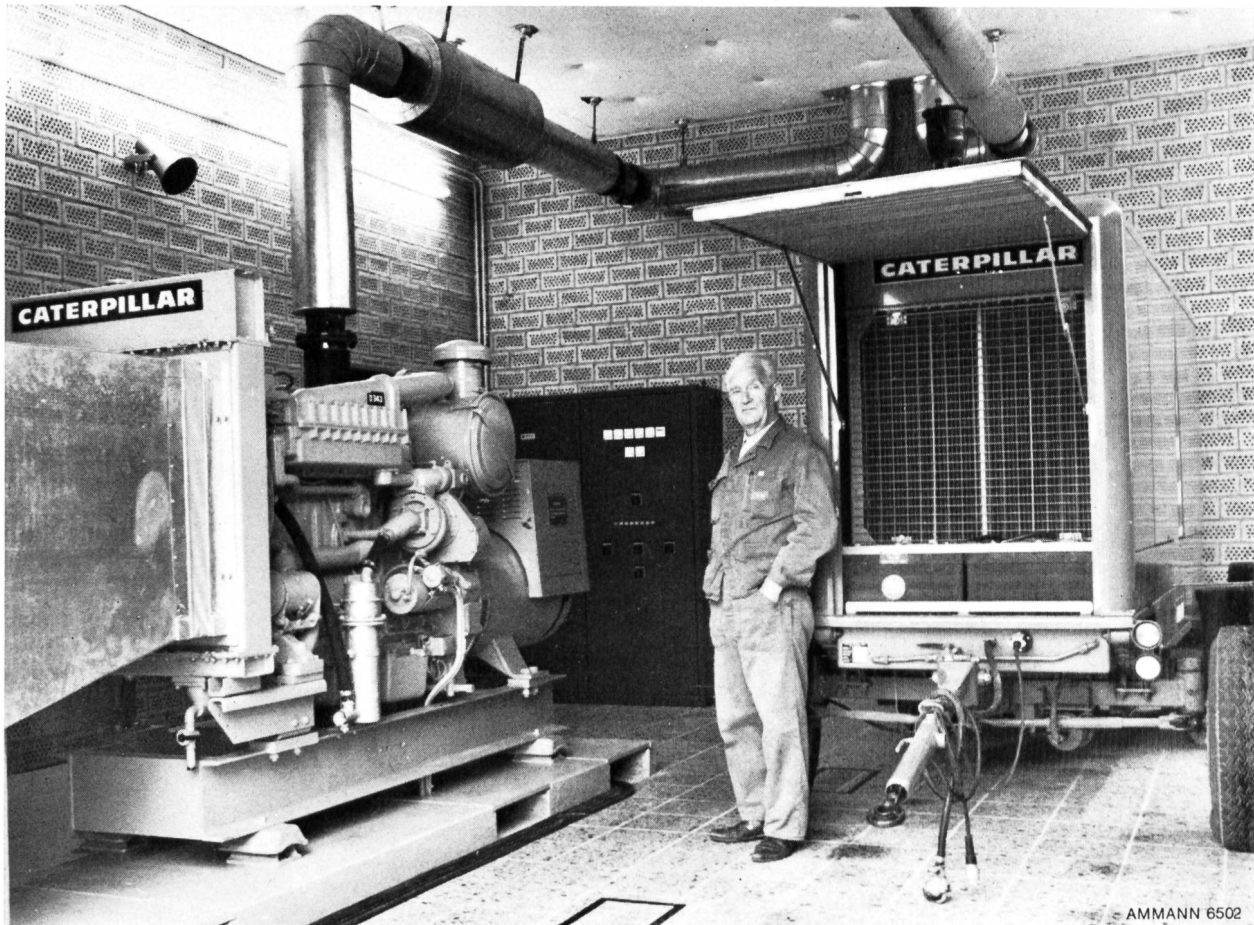
auch in der Qualitätskontrolle über die modernsten Anlagen, zum Beispiel über einen 8-MeV-Linearbeschleuniger mit einer Leistung von 1200 Röntgen pro Minute in einem Meter Abstand. Gerade bei Stahlguss und Verbundschweisskonstruktionen für Atomkraftwerke gewähr-

leistet diese Anlage höchste Qualität bei kürzesten Prüfzeiten. Sulzer hat für alle Gussstücke die richtigen Prüfanlagen und Kontrollmethoden – für Reaktorteile wie für Zahnräder, für Motorenblöcke wie für Heizplatten und künstliche Hüftgelenke.

SULZER



Grauguss Sphäroguss Stahlguss Metallguss Präzisionsguss
Verbundschweisskonstruktionen Komponenten für Reaktoranlagen



Das Personal der CKW Zentrale Rathausen (Emmen) ist stolz auf seine CATERPILLAR Notstromgruppen

Herr Zehnder sagt uns dazu: Wir besitzen zwei gleiche Gruppen, eine stationäre und eine mobile.

Die stationäre Maschine ist in unserer Zentrale fest montiert. Bei einer Generalstörung springt der Dieselmotor automatisch an. Wir können uns darauf verlassen, dass der CATERPILLAR-Generator innert Sekunden unseren gesamten Hilfsbetrieb wieder mit elektrischer Energie versorgt.

Die fahrbare Gruppe kommt in unserem ganzen Versorgungsgebiet zum Einsatz,

bei Störungen an Leitungen und Transformatorenstationen sowie zur Speisung wichtiger Betriebe, die während der periodischen Unterhaltsarbeiten nicht ausgeschaltet werden können.

Die CATERPILLAR-Generatoren leisten tadellose Arbeit und sind absolut zuverlässig. Dasselbe gilt auch für den Service der Firma AMMANN. Wir sind froh, dass wir darauf zählen können.

S 1769

CATERPILLAR und CAT sind Schutzmarken der CATERPILLAR TRACTOR CO.

100 JAHRE
AMMANN



ULRICH AMMANN
Baumaschinen AG 4900 Langenthal
☎ 063/2 27 02 + 2 51 22

Flusskreuzungen mit Asbestzement-Kanalisationsrohren Eternit®



Wir erleben nicht selten... dass unsere Kunden ungewöhnliche Aufgaben lösen müssen. Wir erleben nicht selten, dass unsere Fachleute ihnen dabei behilflich sein können. Wir erleben nicht selten, dass auf diese Weise unseren Asbestzement-Rohren «ETERNIT» neue Anwendungsgebiete erschlossen werden.

Konkret: Für die ARA der Region Olten sollte eine kostspielige Umfahrung der Alten Aare vermieden werden. Als wirtschaftliche Lösung für eine Flusskreuzung wurde ein Düker mit Asbestzement-Kanalisationsrohren «ETERNIT» an Land vormontiert und durch die Aare gezogen. Drei aus vielen Einzelrohren bestehende – und daher flexible – Rohrstränge sind gleichzeitig eingezogen

worden. Dükerlänge 105 m, Gesamtgewicht rund 100 t, Nennweiten der Asbestzement-Rohre «ETERNIT»: 600, 500 und 300 mm, Rohrverbindung mit zugfester TRIPLEX-Kupplung. Rohre und Kupplungen sind absolut dicht: kein austretendes Schmutzwasser, kein eindringendes Fremdwasser.

Frage: Wo überall verwenden auch Sie Asbestzement-Rohre «ETERNIT»? Ihre Probleme sind auch unsere. Rufen Sie uns!

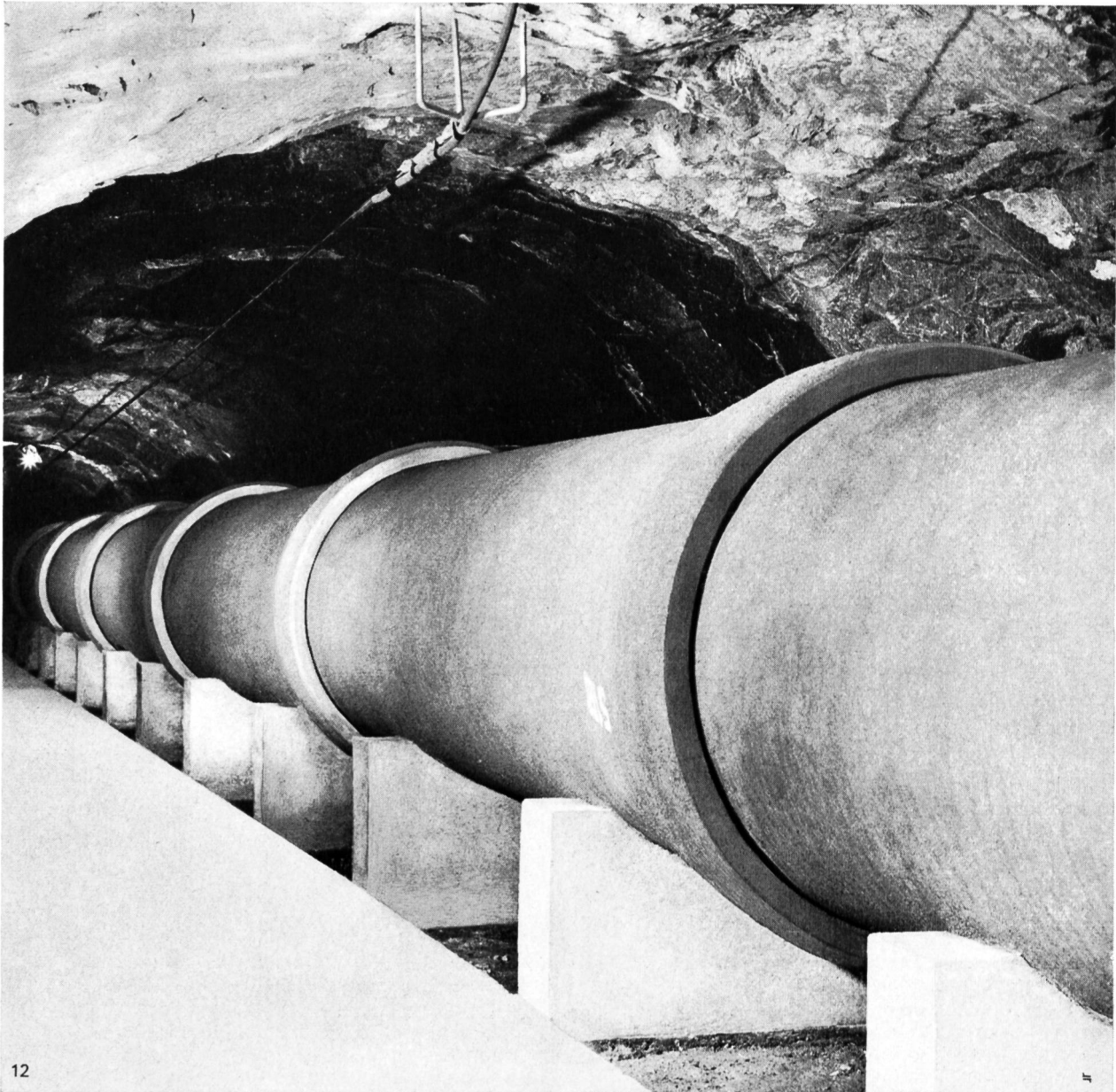
Unser Stand an der PRO AQUA 69: Halle 23, Stand 141

Eternit®

Gesetzlich geschützte Marke für Asbestzement-Produkte



Hunziker- Betonrohre



12

Elfhundert Meter lang zieht sich diese Leitung bei Giumaglio im Stollen durch den Berg - ein Teil des Maggia-Kraftwerksystems. Sie besteht aus vorgespannten Rocbeton-Rohren für einen Betriebs-Innendruck von 6,5 atü. Betonrohre kann man auf Lager fabrizieren. Rocbeton-Rohre mit vorgespannter Radial- und Längsarmierung hingegen nicht. Solche Rohre werden für jede einzelne Leitung berechnet, konstruiert gebaut und geprüft. Sie sind Bauelemente, welche erfahrene Betonwerk-Ingenieure klugen Kraftwerk-Ingenieuren zur Verfügung stellen.

Rocbeton-Rohre von Ingenieuren für Ingenieure gebaut

AG **HUNZIKER**+CIE

Baustoff-Fabriken in Zürich, Bern, Brugg, Landquart, Olten und Pfäffikon SZ