

Zeitschrift: Wasser- und Energiewirtschaft = Cours d'eau et énergie
Herausgeber: Schweizerischer Wasserwirtschaftsverband
Band: 61 (1969)
Heft: 3-4

Werbung

Nutzungsbedingungen

Die ETH-Bibliothek ist die Anbieterin der digitalisierten Zeitschriften auf E-Periodica. Sie besitzt keine Urheberrechte an den Zeitschriften und ist nicht verantwortlich für deren Inhalte. Die Rechte liegen in der Regel bei den Herausgebern beziehungsweise den externen Rechteinhabern. Das Veröffentlichen von Bildern in Print- und Online-Publikationen sowie auf Social Media-Kanälen oder Webseiten ist nur mit vorheriger Genehmigung der Rechteinhaber erlaubt. [Mehr erfahren](#)

Conditions d'utilisation

L'ETH Library est le fournisseur des revues numérisées. Elle ne détient aucun droit d'auteur sur les revues et n'est pas responsable de leur contenu. En règle générale, les droits sont détenus par les éditeurs ou les détenteurs de droits externes. La reproduction d'images dans des publications imprimées ou en ligne ainsi que sur des canaux de médias sociaux ou des sites web n'est autorisée qu'avec l'accord préalable des détenteurs des droits. [En savoir plus](#)

Terms of use

The ETH Library is the provider of the digitised journals. It does not own any copyrights to the journals and is not responsible for their content. The rights usually lie with the publishers or the external rights holders. Publishing images in print and online publications, as well as on social media channels or websites, is only permitted with the prior consent of the rights holders. [Find out more](#)

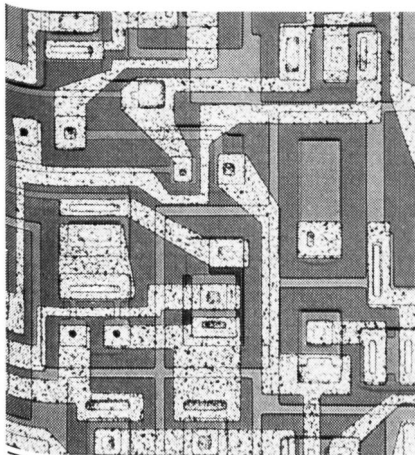
Download PDF: 08.02.2026

ETH-Bibliothek Zürich, E-Periodica, <https://www.e-periodica.ch>

TELEGYR

BAUSTEINE DER 3. GENERATION— BAUSTEINE DES FERNWIRKSYSTEMS TELEGYR 707®

3546 K



TELEGYR 707 ist ein modernes Fernwirkssystem für Energiewirtschaft und Industrie, aufgebaut mit integrierten Schaltkreisen, verdrahtet in Wrapp-Technik.

TELEGYR 707 überträgt

- Meßwerte digital-zyklisch bei sehr kurzen Zykluszeiten
- Meldungen, Alarime und Zählwerte spontan auf Anreiz, eingeschoben im Zyklus, rasch und stark gesichert
- Befehle und Vorgabewerte unabhängig vom Zyklus im Punkt/Punkt-, Stern- und Linienverkehr aus maximal 8 Unterstellen in eine Zentralstelle.

TELEGYR 707 hält das Betriebspersonal frei für wichtige Aufgaben durch: automatische Meßwertüberwachung, Data-Logging oder durch Zusammenarbeit mit Computer.

TELEGYR 707 ist in zwei Ausführungen erhältlich. Ausführung I zur Übertragung von max. 97 Meßwerten oder zyklischen Meldegruppen im Punkt/Punkt-Betrieb. Ausführung II zur Übertragung aller Informationen in allen Netzen mit einer Kapazität pro Unterstelle von: 89 Meßwerten, 800 Meldungen oder Alarimen, 1000 Einzelbefehlen, 100 Vorgabewerten, 100 Zählwerten.

LANDIS & GYR

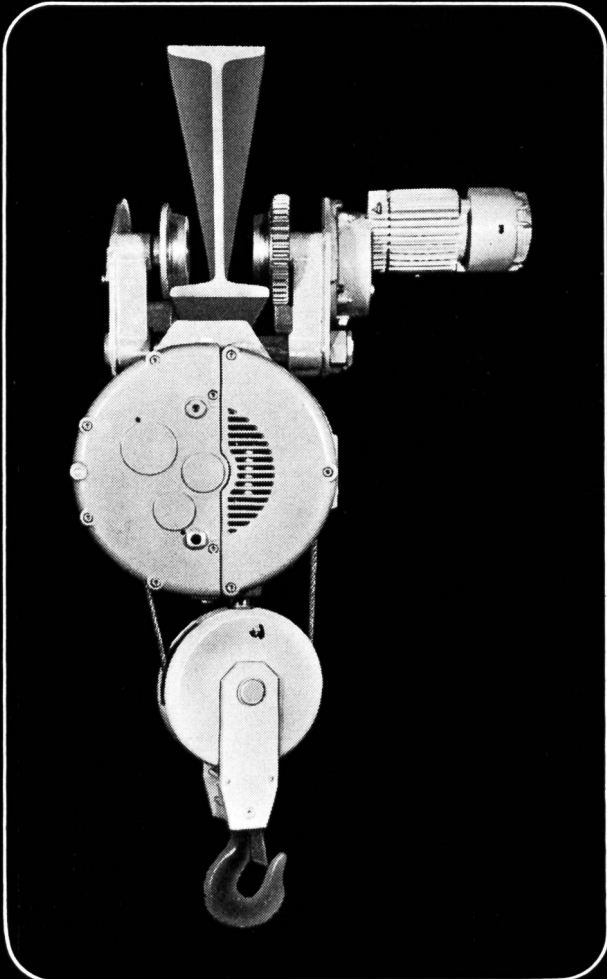
**LANDIS & GYR AG
ZUG SCHWEIZ**



Elektrizitätszähler
Fernwerktechnik
Wärmetechnik
Rundsteuerung
Kernphysik

Der moderne patentierte Elektroseilzug

Hubmotor: Luftgekühlt, mit nur dreifachem Anlaufstrom
Scheibenbremse: Luftgekühlt und wartungsfrei
Getriebe: Schrägverzahnt, im Oelbad laufend
Endschalter: Arbeitet auch bei falsch gepoltem Anschluss
Schweizer Qualitätsprodukt, ab Lager lieferbar



MARS-UTO

MARS-UTO KANFABRIK AG, 4133 PRATTELN
TELEFON 061 - 81 75 11
TELEGRAMME: MARSUTO

Fabrikationsprogramm

Normkrane 1- und 2-Träger, Krane aller Art
Zweischienen-Laufkatzen mit offenem Elektrohubwerk
Hängebahnen, Fahrbahnen

Durch uns vertreten

Handhebezeuge, Druckluftzüge
Elektrokettzüge, Gummipuffer, Stromzuführungen
Diverse Lastaufnahmemittel
Elektromechanische Arbeitsbühnen
Hydraulische Mobilkrane

Verlangen Sie unverbindlich unsere Prospekte



Wir liefern

Pipeline-Rohre

von 2–12", mit sämtlichen Armaturen,
wie Bogen, Schieberhahnen von
3/4"–400 mm

sowie **Absenkanlagen**

Gas-Gewinderohre

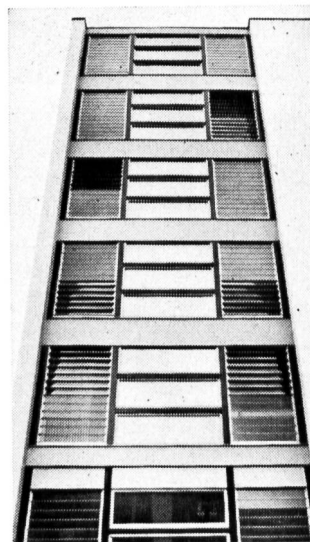
schwarz und verzinkt

Einbaubogen und Verzugseisen

sowie sämtliches Geleise-Material

PETER SCHLATTER, EISEN & MASCHINEN

im Feld, 4332 Münchwilen AG
Telefon 064 63 19 31 - 35
Telex 68 126



LAMEGO

Lüfter

Robuste Konstruktion
aus farblos eloxierten
Aluminium-Profilen

Lamellen aus Glas

Sorte nach Wahl

Zugfreie Lüftung

Regulierung nach
Bedarf

Keine vorstehenden
Fensterflügel



Beratung, Offerten und
Lagerhaltung durch die
erfahrene Verlegefirma

GRÜNINGER

OLTEN + DIETIKON ZH

Aarburgerstr. 105
Tel. 062/22 14 22

Allmendstr. 27
Tel. 051/88 34 06

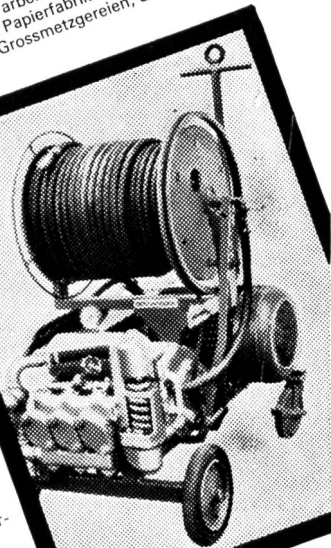
Ein wahrer Sauberkeitsfanatiker

der dennoch schonend und sparsam arbeitet, ist an vielen Orten willkommen; vor allem in Kläranlagen, Papierfabriken, der chemischen Industrie, in Nahrungsmittelbetrieben, Grossmetzgereien, der Getränkeindustrie usw. Hier leistet der

Hydromat

von Birchmeier hervorragende Dienste. Dem harten Wasserstrahl, den seine Hochdruckpumpe erzeugt, selbst die zäheste Schmutzkruste nicht gewachsen. Dabei ist dieses Verfahren höchst sparsam und weit schonender als der Einsatz mechanischer Geräte. Auch verschmutzte Kanäle sind für den HYDROMAT kein Problem: ein Spezialdüsenkopf zieht den Schlauch selbsttätig durch Rohre und Leitungen.

Verlangen Sie unsere ausführliche Dokumentation
BIRCHMEIER
Spritzenfabrik
5444 Künten AG
Tel. 056 3 3105



Ihr bewährter Lieferant

von Elektro-
Installationsmaterial

Lieferung nur an
konzessionierte Firmen

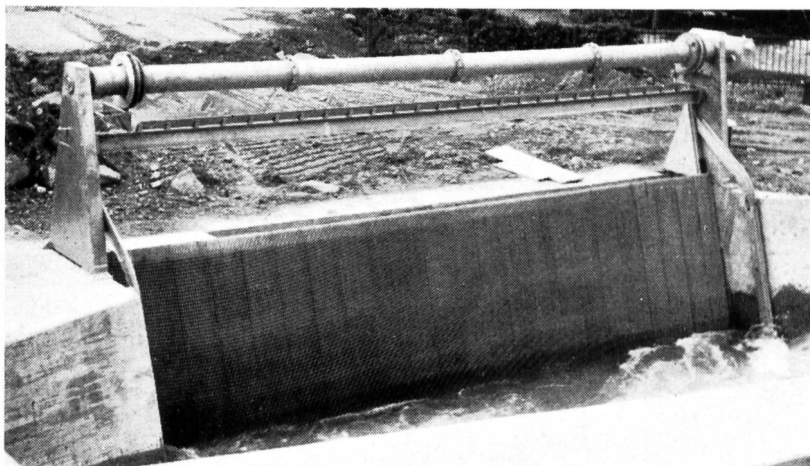
OTTO FISCHER AG

Elektrotechnische Artikel en gros
Sihlquai 125 Zürich 5
Postfach 8023 Zürich ☎ 051/42 33 11



ELECTRO-TABLEAUX BIEL-BIENNE

**Automatische Rechenputzanlagen
Kanalrechen in Spezialprofilen
Flach-Schützen und Schieber
Segmentschützen, Dammbalken**



Rechenreinigungsanlage
Kraftwerk Filisur
Fassung in Davos-Glaris

Vinzenz Fäh

Mech. Werkstätte und Stahlbau

Glarus

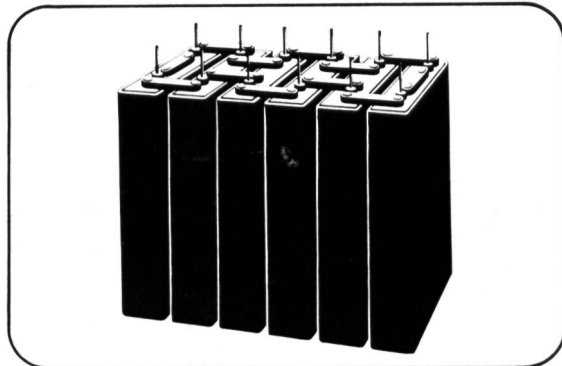
Telefon 058 5 17 86

LECLANCHE

STATIONÄRE BATTERIEN

Blei-Akkumulatoren DYNAC mit Röhrenplatten oder Alkalische Akkumulatoren für alle Anwendungen, wie:

Telefonzentralen – Kraftwerke – Radio- und TV-Sender – Verteilstationen – Sicherungsanlagen – Signalanlagen – Notbeleuchtung, usw.



Für jeden Zweck die geeignete Batterie
LECLANCHÉ S.A., 1401 YVERDON

Unsere Fachleute beraten Sie gerne
Tél. 024 / 2 47 21

Sie haben ein Rohrproblem z.B.

Trinkwasserleitung
11 atü
 $Q = 40000 \text{ m}^3/\text{Tag}$
 $q = 555 \text{ Liter/S.}$
(bei 20-stündigem Pumpbetrieb)
 $v = 1,96 \text{ m/S.}$
 $L = 4 \text{ Km}$

Besuchen Sie uns an der
PRO AQUA 69
29. Mai – 4. Juni
Halle 23 Stand Nr. 23.345



Wir lösen es. Die Herstellung von Stahlrohren (von 100 - 800 mm \varnothing) ist unsere Spezialität. Unsere Ingenieure errechnen Ihnen das zweckmässigste und günstigste Rohr. Das Rohr, das alle Gegebenheiten berücksichtigt. Darauf wird bei der ROMAG

grosser Wert gelegt. ROMAG Rohre haben sich einen Namen gemacht, ganz gleich für welchen Verwendungszweck. Für die meisten Rohrprobleme haben wir das richtige Rohr bereit – für andere werden völlig neue entwickelt.

ROMAG – Ihr Partner in Rohrproblemen

Verkaufsbüro Zürich:
8008 Zürich/Seefeldstrasse 45
Tel. 47 07 30/31 Telex 52819



ROMAG

Röhren- und Maschinen AG, 3186 Düringen

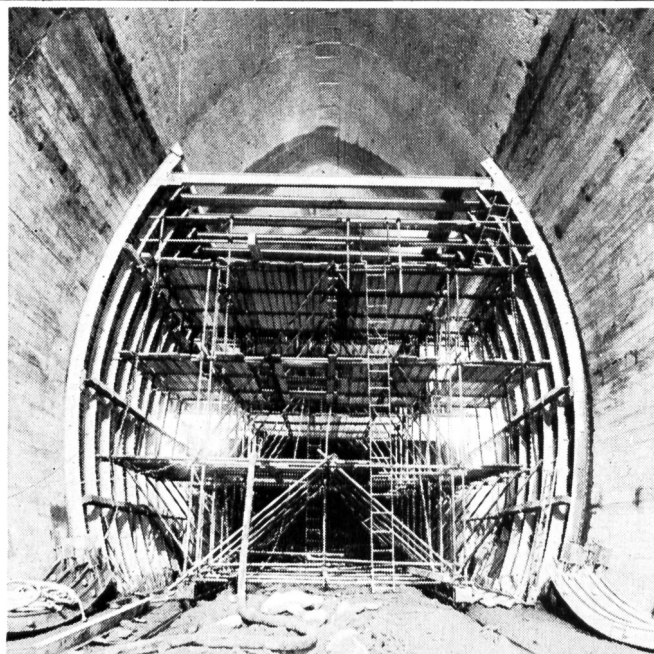
DIE BUCHHANDLUNG M. SLATKINE & FILS

kauft zu vorteilhaften Preisen

jede schweizerische und ausländische
Zeitschrift aller Sprachen und Gebiete,
Einzelhefte oder vollständige Reihen,
hauptsächlich Zeitschriften auf dem
Gebiete der Technik sowie wissenschaft-
liche Bücher und Bibliotheken.

Wir besuchen Sie unverbindlich in der
ganzen Schweiz
Wir beantworten jedes Angebot

Abteilung Zeitschriften
1211 Genf 3, Tel. 022 76 25 51



Entreprise de Travaux Publics

Pierre Chapuisat, ingénieur

tous travaux souterrains

Lausanne Martigny



Seit 60 Jahren im Dienste der Kundschaft

Gebrüder DARANI

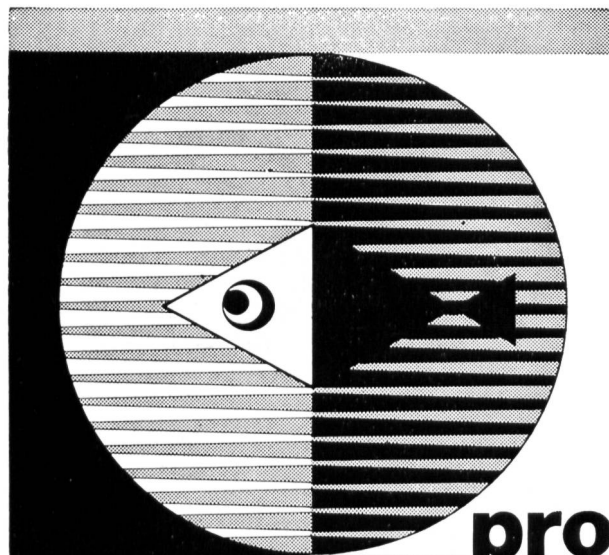
Hauptsitz: Faido

Tel. 094 / 9 10 22 / 23 / 24

Filialen in **Kriens, Chur, Sitten**

Werkplätze: Littau (LU)
Bodio (TI) — Landquart (GB)
Chamoson (VS)
mit SBB-Anschluss.

Sandstrahlreinigung — Spritzmetallisierung
Mechanische und
chemische Entrostungsarbeiten.
Isolierungen jeder Art.
Korrosionsschutz für unter Wasser
gegen hohe Beanspruchungen
und besondere Einflüsse.



Internationale Fachmesse
Wasser Luft Müll
29. Mai bis 4. Juni 1969

Fachtagung Pro Aqua
Wasser und Luft in der Industrie
28. Mai bis 30. Mai 1969

4. Kongress der Internationalen Arbeitsgemeinschaft
für Müllforschung IAM über
Abfallbeseitigung 2. bis 5. Juni 1969

Auskunft: Tel. 061/32 38 50. Telex 62 685 fairs ch
Messe-Sekretariat, CH-4000 Basel 21/Schweiz

PNEUTRA SILO SA

Abteilung Umschlag

Pneumatische Transport- und Umschlaganlagen für staubförmige Güter

6600 Locarno
Palazzo Rondinella
Telefon 093 / 7 86 16

Abteilung Pneutragom

Handel und Verkauf von Schläuchen aus Gummi und Kunststoff für Industrie und Baugewerbe.

Pressluftschläuche mit Ihrem eigenen Firmaaufdruck.

Schutzbekleidungen, wie Stiefel, Helme, Anzüge, Handschuhe, usw.

6600 Locarno
Palazzo Rondinella
Telefon 093 / 7 76 96

8048 Zürich
Badenerstrasse 701
Telefon 051 / 62 64 33



Transport eines Glättezyllinders von 70 Tonnen Gewicht. Die Abmessungen betragen: Durchmesser 4,8 m, Höhe 5,1 m, Gesamtlänge des Konvois 43 m, Totalgewicht 116 Tonnen.

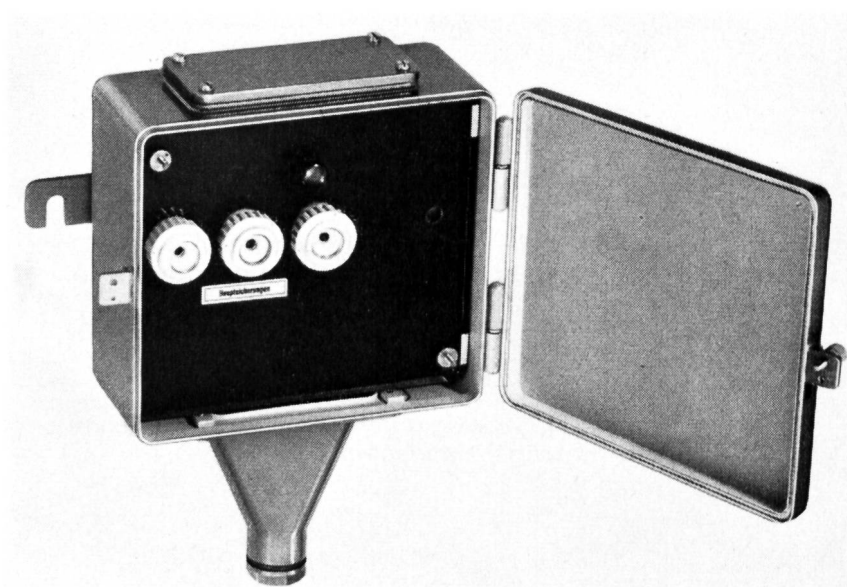
Für Schwertransporte im In- und Ausland haben unsere Spezialisten langjährige Erfahrung. Auch Fabrikumzüge besorgen wir rasch und umsichtig.



A. WELTI-FURRER A.G.

Hardstrasse 225, 8005 Zürich, Telefon (051) 44 12 11

Wer den GUTOR-Hausanschlusskasten verwendet findet ihn richtig.
Technisch richtig und im Preis richtig.

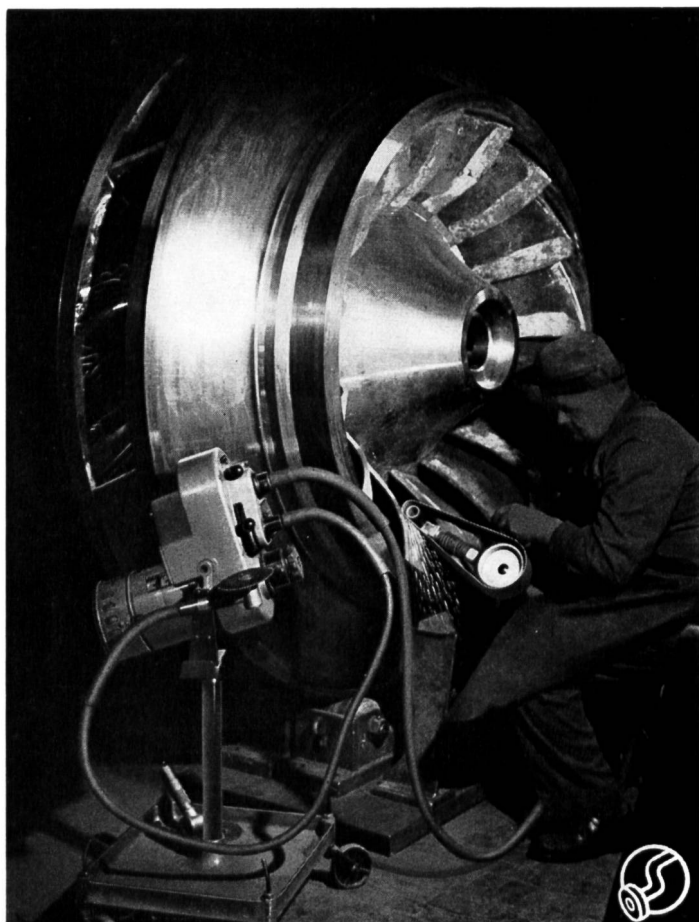


GUTOR-
Hausanschlusskasten
25, 60, 100, 160 und 250 A.

Der GUTOR-Hausanschlusskasten ist aus 1,5 mm Stahlblech und glanzverzinkt. Zur Ausrüstung gehören Sicherungselemente, plombierbarer Berührungsschutz und eine den Vorschriften entsprechende Erdklemme. Sämtliche Kastengrößen sind wahlweise mit Endverschlüssen für Papier-Bleikabel, mit Stopfbüchsen für Tdc-Kabel und mit Rohranschlussplatten für Panzerrohre erhältlich. Verlangen Sie unsere Liste 103d.

GUTOR AG 5430 Wettingen

Telephon 056 625 25



ROTOVAR

1000-40 000 U/min

stufenlose

Fräs-, Schleif- und Poliermaschine
mit 2 biegsamen Wellen für

Turbinen- Revisionen

und andere Arbeiten

Verlangen Sie Angebot oder unverbindliche Vorführung vom Hersteller

OTTO SUHNER AG. Brugg

Tel. (056) 4 14 22



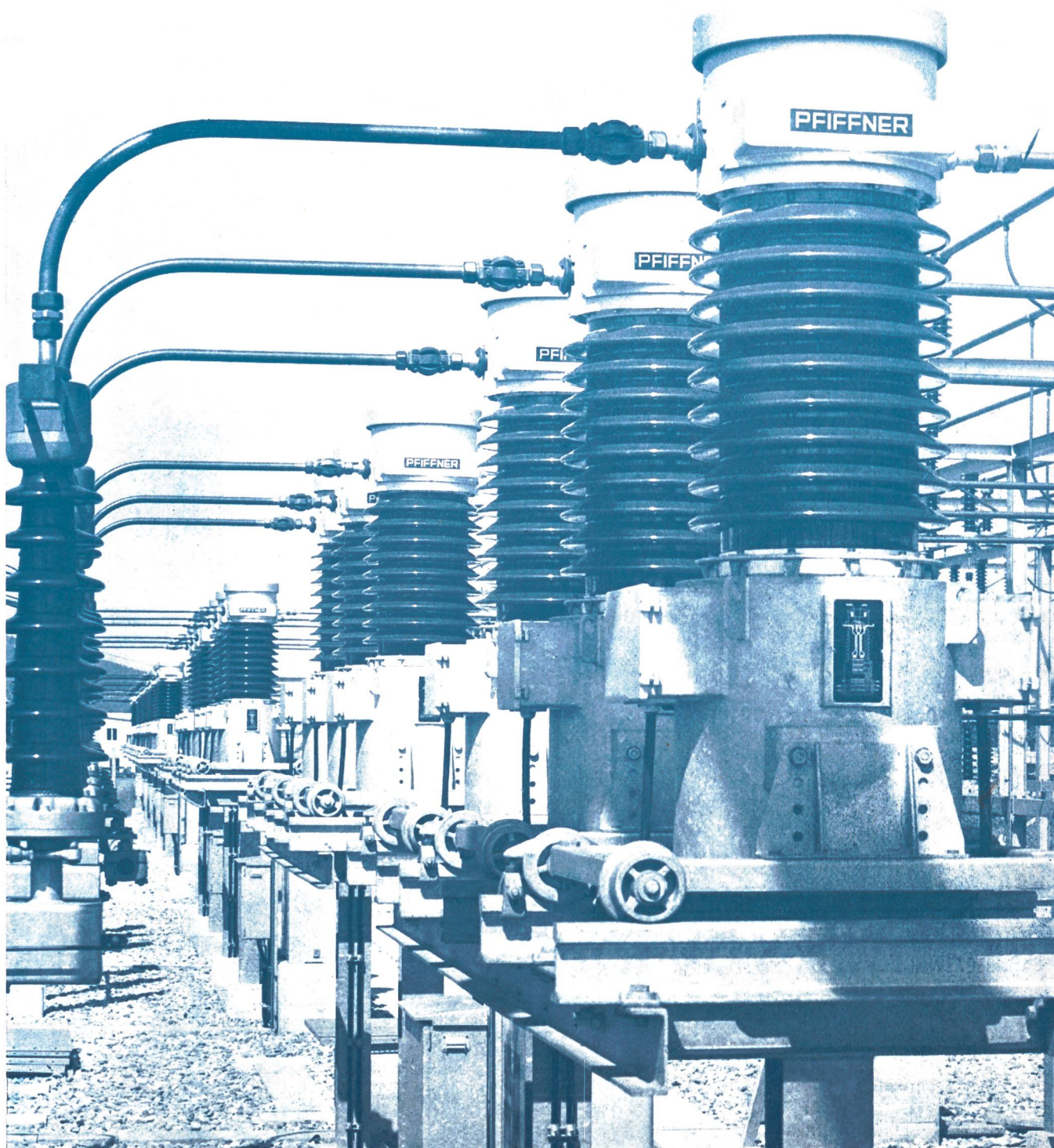
TORNO

INGADINER KRAFTWERKE AG
ERNEZ

KRAFTWERK S-CHANF-PRADELLA
FASSUNG VARUSCH

GEBRÜDER GRUNER
INGENIEURBUREAU
BASEL

TORNO AG
S-CHANF



Aus unserem Fabrikations- und Lieferprogramm:

Messtransformatoren

Stromwandler, Spannungswandler und Messgruppen von 0,1—400 kV
Obenstehendes Bild zeigt: Messgruppen für max Betriebsspannung von 72,5 kV in vollständig geschlossener Bauart (luft- und gasfreier Membranverschluss), in einem schweizerischen Unterwerk.

Leistungstransformatoren

bis 20 kV in Trockenbauart, darüber in Oelisolation

Kunstharz-Erzeugnisse

Norm- und Formteile aller Art in EPOLIT-Kunstharzen.

Elektro-Schweisssgeräte

und Zubehör für die Hand- und Automatenschweissung

Röntgen- und Isotopen-Geräte

und Zubehör für die Industrie-Radiographie