

Zeitschrift: Wasser- und Energiewirtschaft = Cours d'eau et énergie
Herausgeber: Schweizerischer Wasserwirtschaftsverband
Band: 61 (1969)
Heft: 2

Werbung

Nutzungsbedingungen

Die ETH-Bibliothek ist die Anbieterin der digitalisierten Zeitschriften auf E-Periodica. Sie besitzt keine Urheberrechte an den Zeitschriften und ist nicht verantwortlich für deren Inhalte. Die Rechte liegen in der Regel bei den Herausgebern beziehungsweise den externen Rechteinhabern. Das Veröffentlichen von Bildern in Print- und Online-Publikationen sowie auf Social Media-Kanälen oder Webseiten ist nur mit vorheriger Genehmigung der Rechteinhaber erlaubt. [Mehr erfahren](#)

Conditions d'utilisation

L'ETH Library est le fournisseur des revues numérisées. Elle ne détient aucun droit d'auteur sur les revues et n'est pas responsable de leur contenu. En règle générale, les droits sont détenus par les éditeurs ou les détenteurs de droits externes. La reproduction d'images dans des publications imprimées ou en ligne ainsi que sur des canaux de médias sociaux ou des sites web n'est autorisée qu'avec l'accord préalable des détenteurs des droits. [En savoir plus](#)

Terms of use

The ETH Library is the provider of the digitised journals. It does not own any copyrights to the journals and is not responsible for their content. The rights usually lie with the publishers or the external rights holders. Publishing images in print and online publications, as well as on social media channels or websites, is only permitted with the prior consent of the rights holders. [Find out more](#)

Download PDF: 12.01.2026

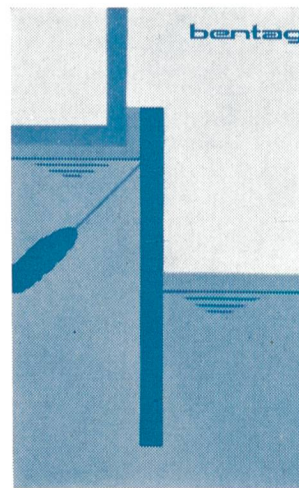
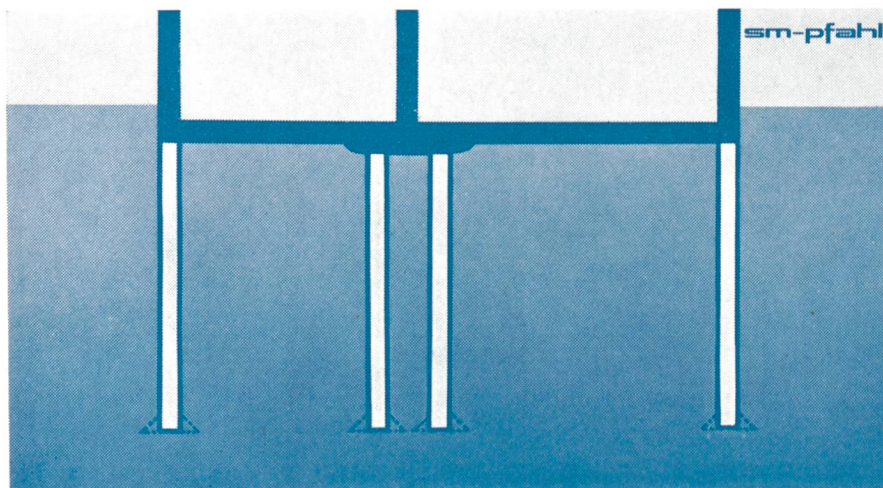
ETH-Bibliothek Zürich, E-Periodica, <https://www.e-periodica.ch>



Ortsbeton-Bohrpfähle für Lasten von 100 bis 700 Tonnen. Bohrungen unverroht im Bentonitverfahren, Durchmesser 50 cm bis 150 cm, mit oder ohne glockenförmiger Fussverbreiterung zur Verminderung der Bodenpressung, mit oder ohne Schaftarmierung. Lärm- und vibrationsarm (kein Rammen).

Schlitzwände im Bentonitverfahren für Baugrubenumschließungen. Öldichte Tauchwände zum Schutz des Grundwassers. Stützmauern. Pfähle grosser Tragkraft und Tiefe. Lärm- und vibrationsarm.

Tiefenverdichtungen nach Rütteldruckverfahren. Zur Erhöhung der Tragfähigkeit anstehender Böden oder bei Auflastungen. Reduktion der Wasserdurchlässigkeit (k-Wert) groblässiger Kiese und Kies



SPEZIALFUNDATIONEN

Postfach 8032 Zürich
Zollikerstrasse 44
Telefon (051) 32 52 13
Telex 5 27 38
weitere Geschäftsstellen:
Basel, Liestal und Chur.

TIEFBAU

Strassen- und Flugplatzbau
Stollen- und Tunnelbau
Kraftwerk- und Flussbau
Postfach 8032 Zürich
Neumünsterallee 9

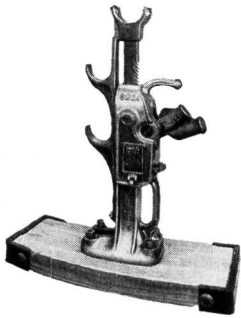
ERDBAULABOR

alle erdbaumechanischen und bauchemischen Untersuchungen
Postfach 4410 Liestal

SCHAFIR  **MUGG**

Mehr Arbeitskomfort und grössere Betriebssicherheit dank Meili-Leistungsbau-Geräten

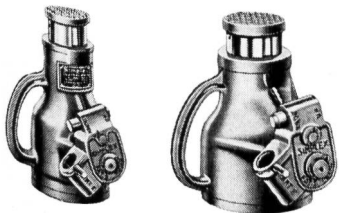
Die mechanischen Simplex Fusswinden sind für Strapazierarbeiten gebaut. Sie erfordern keine Werkstatt oder Fachkenntnisse und sind ohne jeden Unterhalt jederzeit betriebsbereit. Die Abstandsbetätigung erlaubt eine gute Uebersicht des Arbeitsfeldes und vermeidet Unfälle.



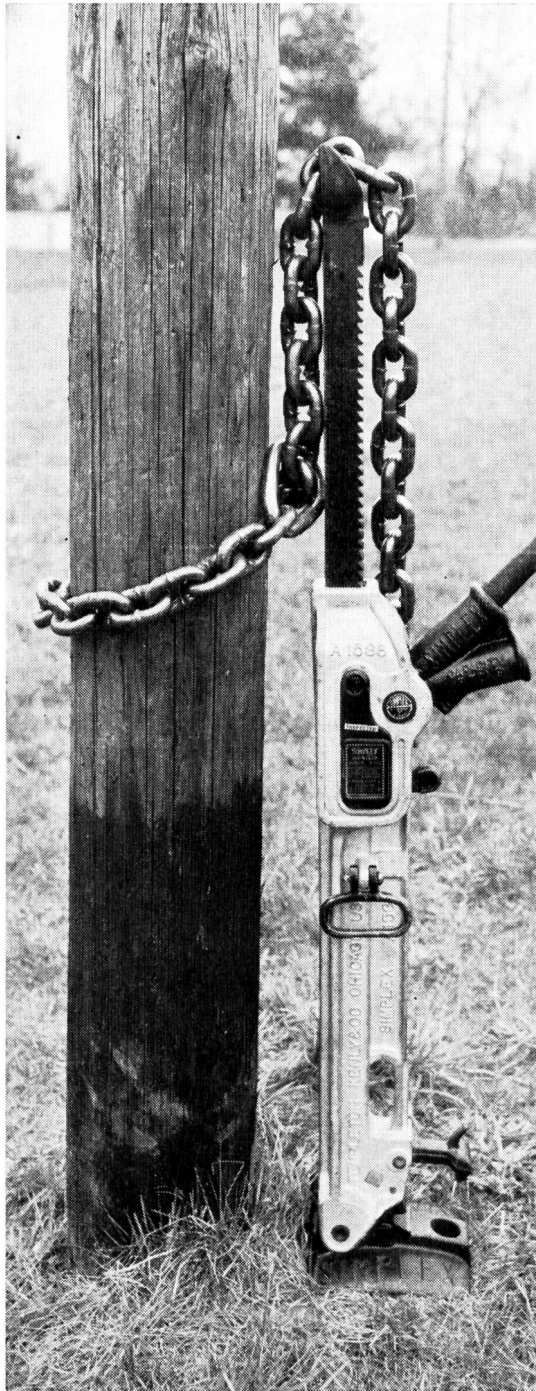
Simplex Kabelbobinenwinde Nr. 320 A
für Trommeln von 50-150 mm Ø.
Diese besonders handliche Winde wiegt nur 23 kg für 5 t Tragkraft.



Simplex Nr. 321
für Trommeln von 50-240 cm Ø, Tragkraft 10 t, wiegt 52 kg mit Fundament.
Für Kabelwagen oder grössere Trommeln sind Spezialwinden und hydr. Heber bis 45 t lieferbar.

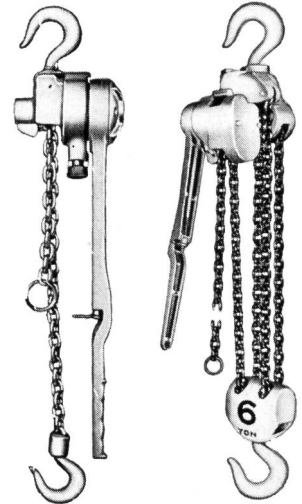


Simplex mechanische Präzisionshebeböcke 1510-5010, 13,5-45 t. Die ideale Transformatorenwinde mit präziser Betätigung, deren Kolben sich auch nach langer Belastungszeit oder durch Erschütterung nie senkt.

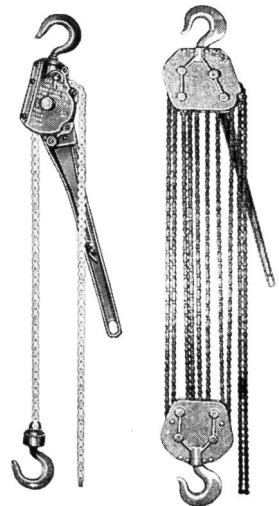


Simplex A-1538, die einzige Mastenwinde mit legiertem Aluminiumgehäuse. Wiegt nur 28 kg mit 56 cm Hub und 15 t Tragkraft, daher besonders handlich. Der Gelenkfuss passt sich den Masten und Bodenverhältnissen an. Die Winde eignet sich sowohl für Holz- als auch für Betonmasten.

Unsere Ratschenflaschenzüge sind aus hochwertigen Werkstoffen hergestellt. Sie besitzen ein Arbeitsvermögen, das der vier- bis fünffachen Nenntragkraft entspricht. Damit ist die Gefahr einer Ueberbelastung faktisch ausgeschlossen.



Puller Ratschenflaschenzüge 3/4 — 6 t mit legierter, sehr geschmeidiger Gliederkette und Aluminiumgehäuse sind besonders handlich und für Arbeiten auf Masten hervorragend geeignet. Sie lassen sich in jeder Lage millimetergenau betätigen.



Coffing 3/4 — 15 t mit Gall'scher Kette, der einzige Ratschenflaschenzug ohne Bremsscheiben. Die Last wird durch die Ratsche und den speziellen Klinkenmechanismus in jeder Lage sicher gehalten. Schräg bis horizontal verwendet, ermöglichen diese Geräte besonders zügiges Arbeiten.

Dokumentation:

1132 Masten- und Kabeltrommelwinden.
C 1502 Mechanische Transformatorenhebeböcke.
B 3102 Ratschenflaschenzüge für Leitungsbau und Genie.



L.Meili & Co. 8046 Zürich

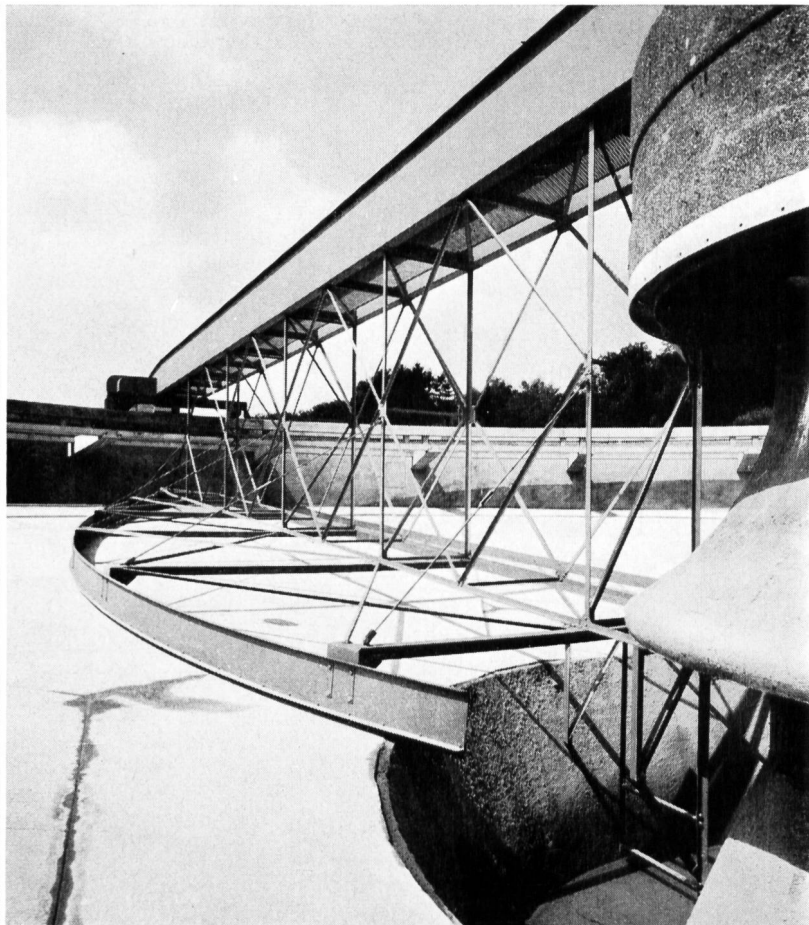
Büros, Werk und Lager:
Zehntenhausstrasse 63, Telefon 051 / 57 03 30

WARTMANN

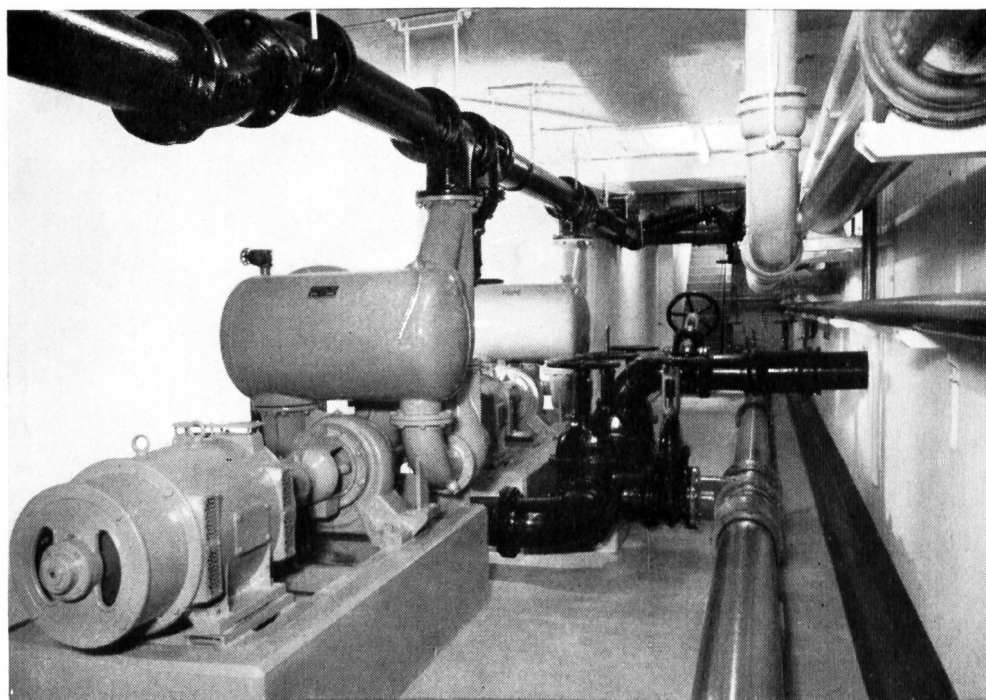
Kläranlagen

LIZENZ
DORR-
OLIVER

Wartmann & Cie. A.G.
Brugg Zürich Oberbipp
Abteilung Kläranlagen Zürich
Limmatplatz 7
Telefon 051 42 55 50



Abwasser- und Schlammumpumpen



**selbstansaugend
ventillos**
System Lauchenaer

Zwei Faulschlamm-Pumpen
Rohranschlüsse 200 mm
je 61-PS-Motoren
Kläranlage Werdhölzli/ZH

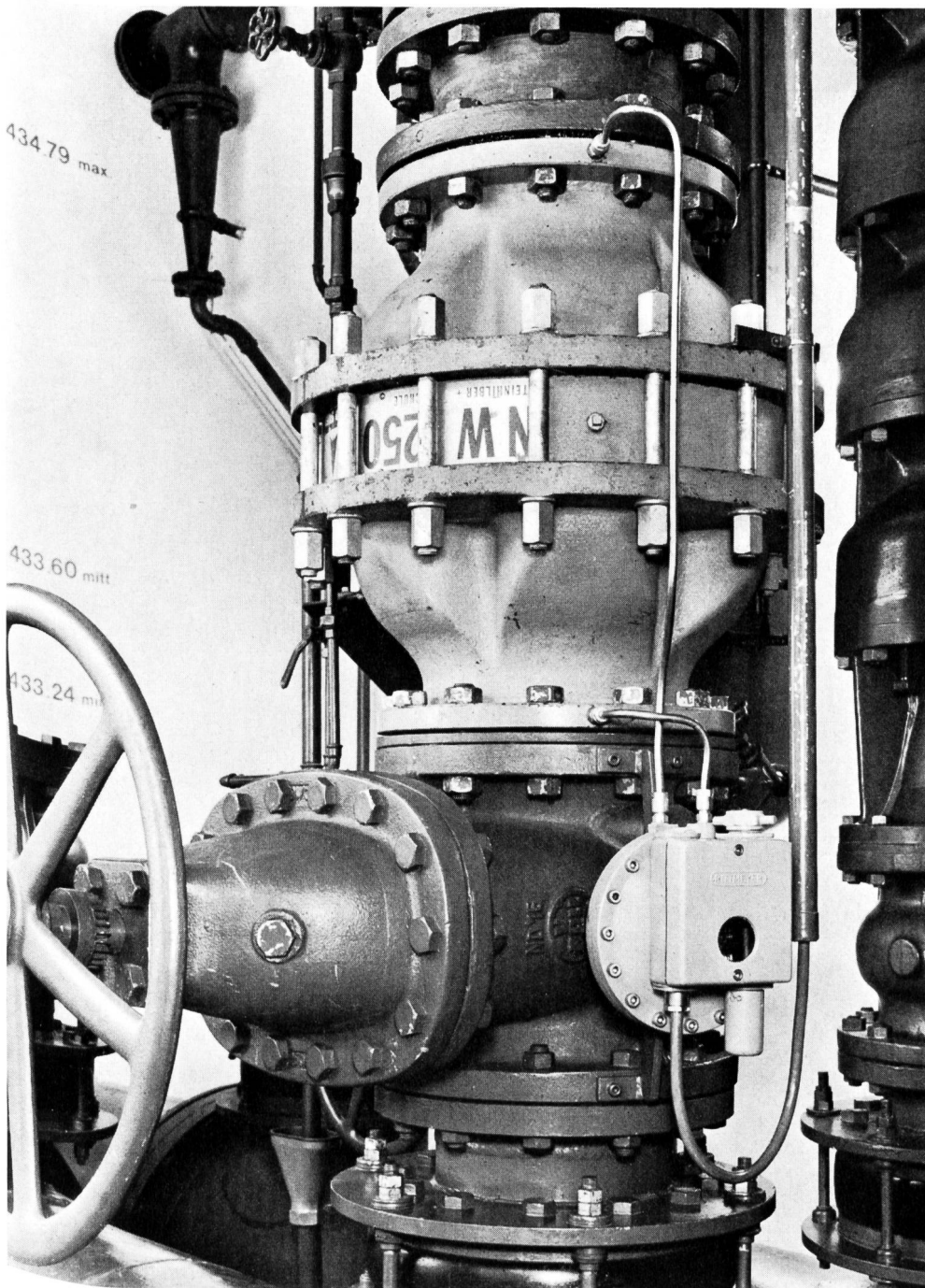
Maschinenfabrik a.d. Sihl AG, Zürich

Gegründet 1871 Telefon 051 23 35 14



stop silent[®]

INDUSTRIEVENTILE



neu

Der neuentwickelte AS-Rückflussverhinderer mit dem ausgezeichneten Wirkungsgrad

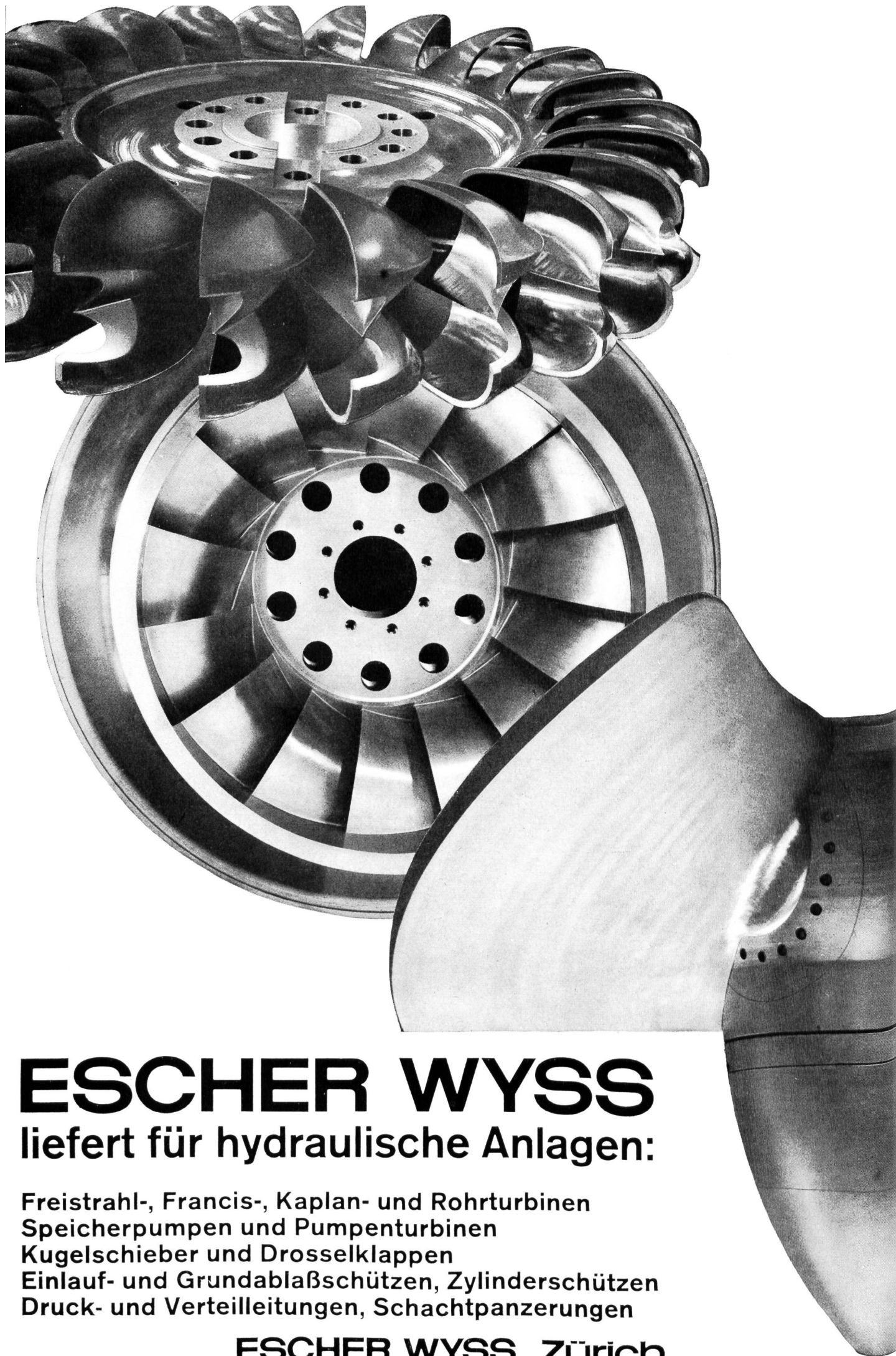
Verlangen Sie Unterlagen:

INDUSTRIEVENTILE

Steinhilber + Schüle

Technisches Büro: Güterstrasse 199

CH - 4053 Basel Tel. (061) 35 32 30



ESCHER WYSS

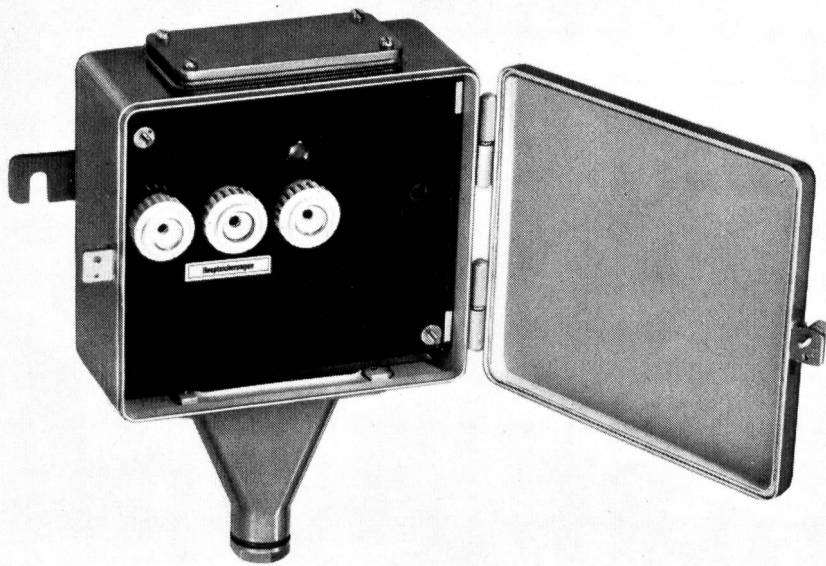
liefert für hydraulische Anlagen:

Freistrah-, Francis-, Kaplan- und Rohrturbinen
Speicherpumpen und Pumpenturbinen
Kugelschieber und Drosselklappen
Einlauf- und Grundablaßschützen, Zylinderschützen
Druck- und Verteilleitungen, Schachtpanzerungen

ESCHER WYSS Zürich

Wer den GUTOR-Hausanschlusskasten verwendet findet ihn richtig.
Technisch richtig und im Preis richtig.

GUTOR-
Hausanschlusskasten
25, 60, 100, 160 und 250 A.



Der GUTOR-Hausanschlusskasten ist aus 1,5 mm Stahlblech und glanzverzinkt. Zur Ausrüstung gehören Sicherungselemente, plumbierbarer Berührungsschutz und eine den Vorschriften entsprechende Erdklemme. Sämtliche Kastengrößen sind wahlweise mit Endverschlüssen für Papierbleikabel, mit Stopfbüchsen für Tdc-Kabel und mit Rohranschlussplatten für Panzerrohre erhältlich. Verlangen Sie unsere Liste 103d.

GUTOR AG 5430 Wettingen Telephon 056 625 25



SCHNECKEN- PUMPEN

zur Förderung von rohen Abwässern in Kläranlagen, Kollektoren, Entwässerungs- und Bewässerungsanlagen, etc.

Solide Qualität mit einwandfreiem Oberflächenschutz.

Lieferbar in Größen zwischen 0,4 bis 3 m \varnothing für Förderhöhen bis 7 m in einer Stufe.

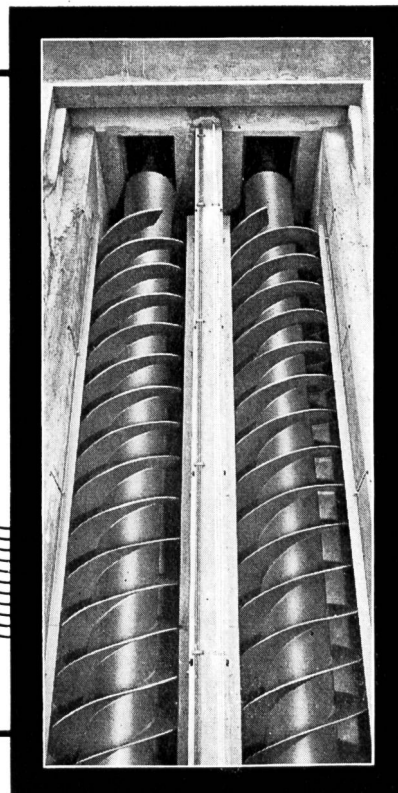
Unterbreiten Sie uns Ihre Probleme. Unsere Spezialisten beraten Sie gerne und unverbindlich.



GIROUD-OLMA AG

Maschinen- und Stahlbau 4600 Olten

Tel. 062 5 40 17



GIROUD
OLMA

Einen wichtigen Schritt vorwärts...

bedeutet für Sie und für uns die Entwicklung von Barra Schlämmputz, der gebrauchsfertigen Dichtungsschlämme gegen Hangwasser, Erdfeuchtigkeit, Grundwasser — was immer in Ihren Bauten auftreten kann.

Barra Schlämmputz, zusammengesetzt aus hochwertigen Quarzsanden, ausgewählten Zementen

und besonders wirksamen chemischen Substanzen, bildet nach dem Abbinden und Erhärten eine wasserdichte, haftfeste, auch gegen mechanische Beanspruchung unempfindliche Schicht.

Barra Schlämmputz wird in dünnen Schichten mit Bürste oder Zahntraufel aufgetragen; einfache, rasche Verarbeitung und sparsamer

Verbrauch machen ihn zur sicheren und preisgünstigen Isolierung.

Wir haben unsere Spezialisten für diese neue, schon vielfach bewährte Isoliertechnik eingeführt, sie sind für den Einsatz auf Ihrer Baustelle bereit, sei es zum Anleiten Ihres Personals oder zur Ausführung besonders schwieriger Abdichtungen.

BARRA SCHLÄMMPUTZ



**Barra Schlämmputz
ein neues Produkt
zielbewusster
Meynadier-Forschung**



MEYNADIER

Zürich, Lausanne, Bern, Luzern, Bellinzona, Chur