

Zeitschrift: Wasser- und Energiewirtschaft = Cours d'eau et énergie
Herausgeber: Schweizerischer Wasserwirtschaftsverband
Band: 60 (1968)
Heft: 11

Werbung

Nutzungsbedingungen

Die ETH-Bibliothek ist die Anbieterin der digitalisierten Zeitschriften auf E-Periodica. Sie besitzt keine Urheberrechte an den Zeitschriften und ist nicht verantwortlich für deren Inhalte. Die Rechte liegen in der Regel bei den Herausgebern beziehungsweise den externen Rechteinhabern. Das Veröffentlichen von Bildern in Print- und Online-Publikationen sowie auf Social Media-Kanälen oder Webseiten ist nur mit vorheriger Genehmigung der Rechteinhaber erlaubt. [Mehr erfahren](#)

Conditions d'utilisation

L'ETH Library est le fournisseur des revues numérisées. Elle ne détient aucun droit d'auteur sur les revues et n'est pas responsable de leur contenu. En règle générale, les droits sont détenus par les éditeurs ou les détenteurs de droits externes. La reproduction d'images dans des publications imprimées ou en ligne ainsi que sur des canaux de médias sociaux ou des sites web n'est autorisée qu'avec l'accord préalable des détenteurs des droits. [En savoir plus](#)

Terms of use

The ETH Library is the provider of the digitised journals. It does not own any copyrights to the journals and is not responsible for their content. The rights usually lie with the publishers or the external rights holders. Publishing images in print and online publications, as well as on social media channels or websites, is only permitted with the prior consent of the rights holders. [Find out more](#)

Download PDF: 16.01.2026

ETH-Bibliothek Zürich, E-Periodica, <https://www.e-periodica.ch>



Staumauer Punt dal Gall der Engadiner Kraftwerke

ELEKTRO-WATT

INGENIEURUNTERNEHMUNG AG ZÜRICH

projektiert sowohl
als auch

KRAFTWERKE
TUNNEL
STRASSEN
PIPELINES
BAHNANLAGEN
KLÄRANLAGEN
INDUSTRIEANLAGEN

Rascher und billiger mit Heliswiss

Lufttransporte bis 1000 kg
mit Helikoptern

Frischbeton, Telefonstangen
Masten, Leitungsbau und
Kontrollen, Alpthüttenversorgung
Schädlingsbekämpfung
Flugaufnahmen für
Vermessung und Werbung

Heliswiss



Schweizerische Helikopter AG
Flugplatz Bern-Belpmoos, 3123 Belp
Telefon 031 54 33 11 / 12 / 13

Einsatzleitung und technischer Dienst
Telefon 031 54 33 14 / 15

OERLIKON PAM

Die stationäre Röhrchenplatten-Batterie

für Telefonzentralen
Elektrizitätswerke
Notbeleuchtung
Fernmelde-, Signal- und
Sicherungsanlagen.

In unseren modern eingerich-
teten Werkstätten fabrizieren
wir die passenden
Gleichrichter



Accumulatoren-Fabrik Oerlikon
8050 Zürich Tel. 051 / 46 84 20

Wir senden Ihnen gerne
Prospekte und technische
Unterlagen

**Das kann auch
ihre
Wasserwerksanlage
unwirtschaftlich
machen...**



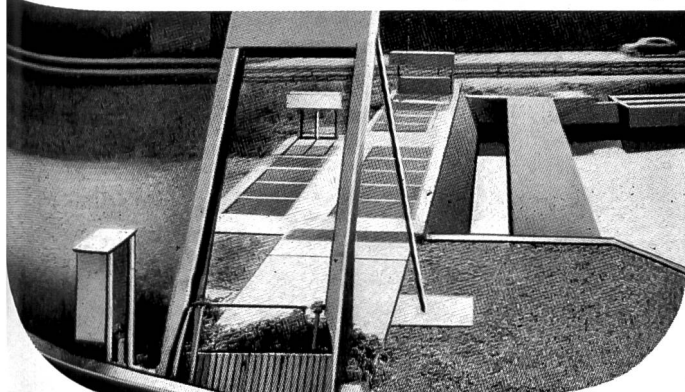
Mewag Rechen-Reinigungs-Anlagen tragen zur Wirtschaftlichkeit Ihrer Wasserwerksanlage bei. Kein Verstopfen der Rechen. Keine mühsamen Reinigungsarbeiten. Kein Unterbruch der Wasserzufuhr. Mewag Rechen-Reinigungs-Anlagen sind solide, leistungsfähig und jedem Gelände anpassbar. Fragen Sie uns doch schon bei der Planung, auch dabei können wir Ihnen behilflich sein.



**Mewag Maschinen- und
Metallwarenfabrik AG**
3457 Wasen i. E.
Tel. 034 / 4 36 05

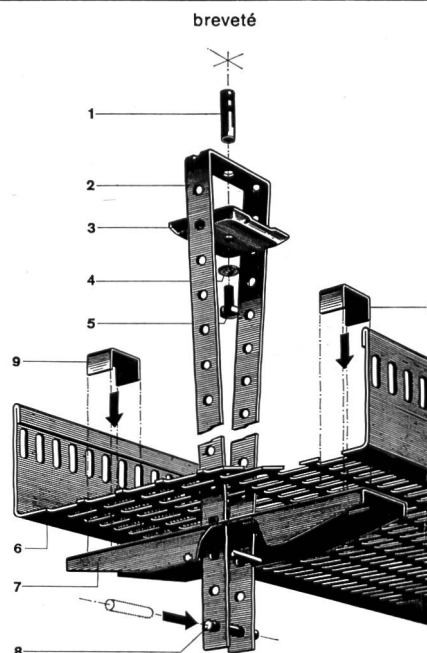
Bau und Montage von automatischen Rechen-Reinigungs-Anlagen, Schleusen für Hand- und Motorantrieb, Grob-, Schutz-, und Vorrechen.

Eine an der Autobahn Bern-Lenzburg erstellte Anlage.

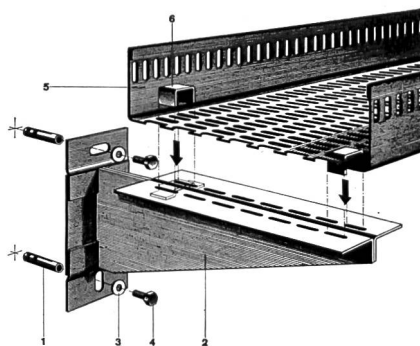


HEER

Chemins de câbles



Nouveau dispositif mobile et central pour suspension aux plafonds. Plus d'enfilage. Les câbles s'introduisent tout tendus, sans être gênés par des suspensions latérales. Temps de posage abrégé et montage facile également par personnel non spécialisé. Pas besoin d'outils spéciaux.



Les dispositifs de fixation sont normalisés pour le montage au plafond et à la paroi. Les chemins de câbles HEER sont livrables en 5 largeurs: 140, 210, 280, 350 et 420 mm, avec tous accessoires, soit: coudes horizontaux et verticaux, pièces T et + avec réductions et embranchements de 0 à 90°, équerres et pièces d'arc intérieures et extérieures. Raccordement simple et rapide des chemins de câbles HEER, indépendamment des fixations, soit aux parois, soit aux plafonds.

Quelques références: CIBA S. A., Etabl. IBM, Monthey — Centrale thermique, Vouvry — Centrale thermique de l'Electricité Neuchâteloise, Corcelles — Transair S. A., Aéroport de Neuchâtel, Colombier — Borel S. A., Peseux — Radio Suisse S. A., Prangins — Dir. des Aéroports militaires, SIMIR, Payerne — Entrepr. Electr. Fribourg, Fribourg et Payerne — Ateliers CFF et Buffet de la gare, Yverdon — Ateliers CFF, Bienne — PTT, Genève-Cornavin — Paillard S. A., Yverdon — Usines Tornos, Crêmines BE — Hôpital de Cery, Prilly — Coop. de pâtes aliment., Morges — Iril S. A., Renens — etc.

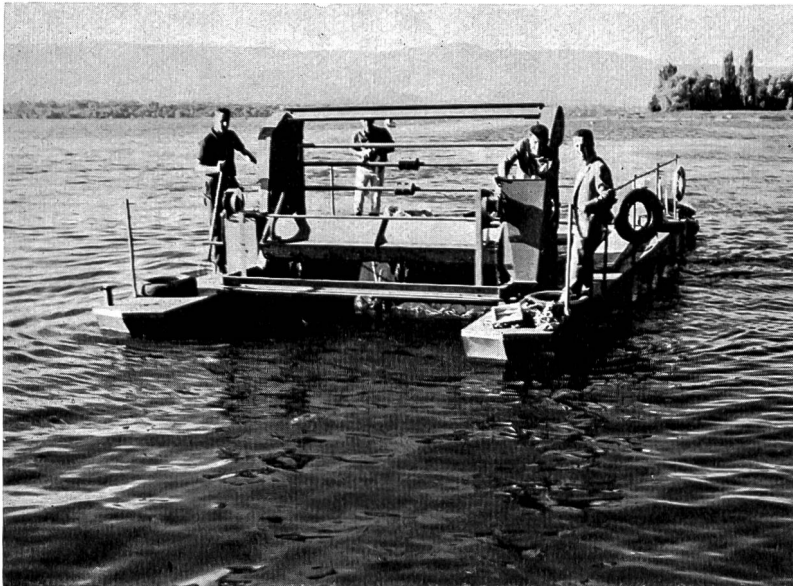


H. Heer & Co. 4600 Olten

Tôles perforées / Métal déployé
Industriestrasse 28

Tél. 062 56633

Service rapide — Individuel
Depuis 1875



Prototyp eines mit 2 motorisierten Schwimmern ausgerüsteten Feinrechsens mit Rechenreinigungsmaschine für die Entfernung von jeglichen Schwimmstoffen von der Oberfläche der Gewässer, insbesondere Seen, Staugebieten usw. (Unter Schwimmstoffen verstehen sich: Algen, Schlamm, Schilf, Plastikmaterial, Flaschen, Holz und dergleichen.)
Patentiertes System

Unser Fabrikationsprogramm erstreckt sich ganz besonders auf den Bau von Rechen und Rechenreinigungsmaschinen für Laufkraftwerke, jegliche Pumpstationen sowie Abwasserkläranlagen usw.

Ateliers de Constructions **JONNERET SA 1211 GENEVE 8**



Walter J. Heller AG
Bauunternehmung
Sion **Bern** Ilanz

Hochbau
Allgemeiner Tiefbau
Tunnel- und Stollenbau
Brückenbau



Seit 60 Jahren
im Dienste der Kundschaft.

Gebrüder DARANI

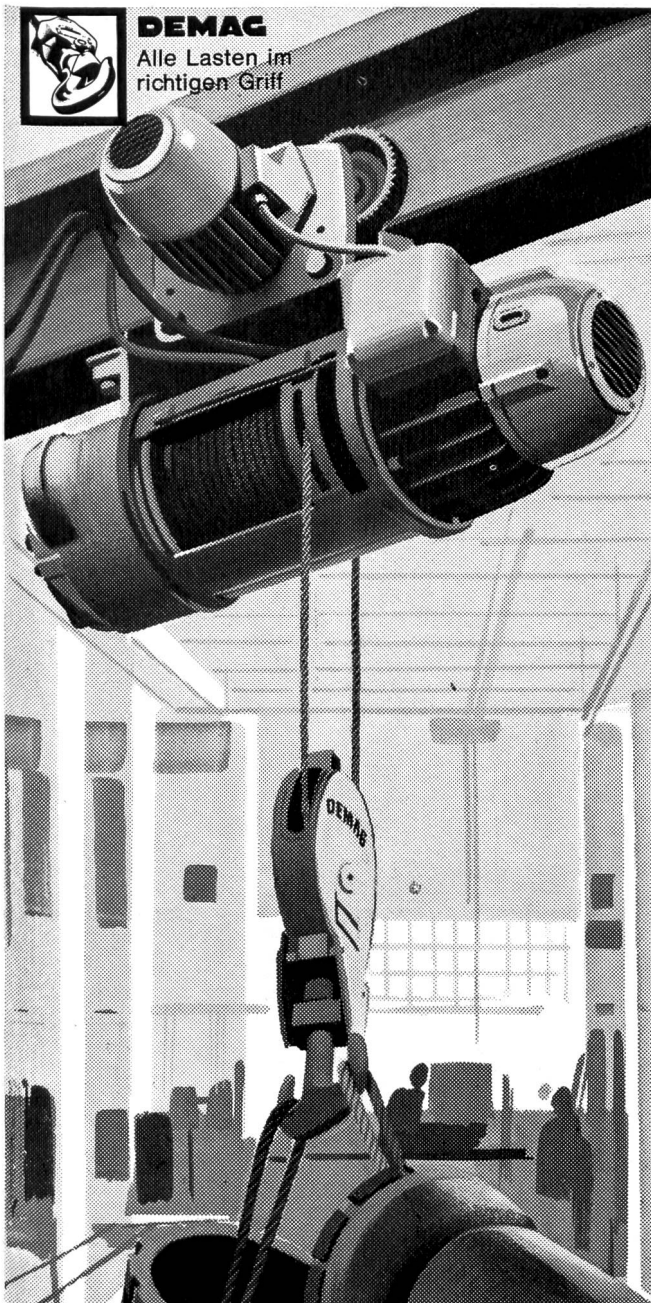
Hauptsitz: Faido

Tel. 094 / 9 10 22 / 23 / 24

Filialen in **Kriens, Chur, Sitten**

Werkplätze: Littau (LU)
Bodio (TI) — Landquart (GB) — Chamoson (VS)
mit SBB-Anschluss.

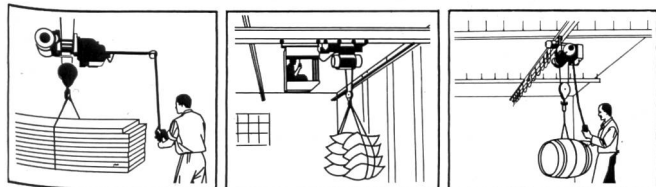
Sandstrahlreinigung — Spritzmetallisierung
Mechanische und chemische Entrostungsarbeiten
Isolierungen jeder Art.
Korrosionsschutz für unter Wasser gegen hohe Beanspruchungen
und besondere Einflüsse.



DEMAG

Alle Lasten im
richtigen Griff

Überall ist der DEMAG-Elektrozug von grossem Nutzen



Ueber 500.000

DEMAG-Elektrozüge in aller Welt! Für mehr als eine halbe Million Arbeitsplätze wurden DEMAG-Elektrozüge gewählt, um Zeit, Arbeitskraft, Kosten zu sparen. Sie bewegen Lasten von 125 bis 10 000 kg schnell, sicher, wirtschaftlich. Auch Ihrem Betrieb steht unser fachkundiger Rat zur Verfügung. Bitte telefonieren Sie uns.



Hans Fehr AG
8305 Dietlikon ZH
Tel. 051/931931

Messumformer MONAX und Messwertgeber

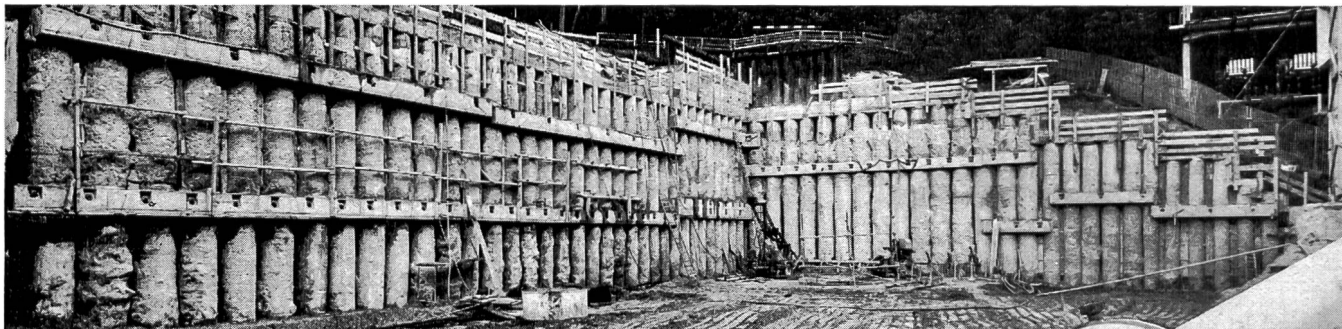


Die Verwendung von Messumformern gestattet den Bau moderner, raumsparender Schaltwarten nach dem Prinzip der Schwachstrommessung. Zusätzliche Messaufgaben wie Mehrfachanzeige eines Messwertes, Weitergabe von Messwerten auf Fernmesskanäle und Summen- oder Differenzbildung von Messwerten lassen sich auf einfachste Art lösen.

Wir stellen Messumformer und Messwertgeber in bewährter wartungsfreier Ausführung zur Erfassung aller elektrischen Grössen her. Bitte verlangen Sie unsere Druckschrift

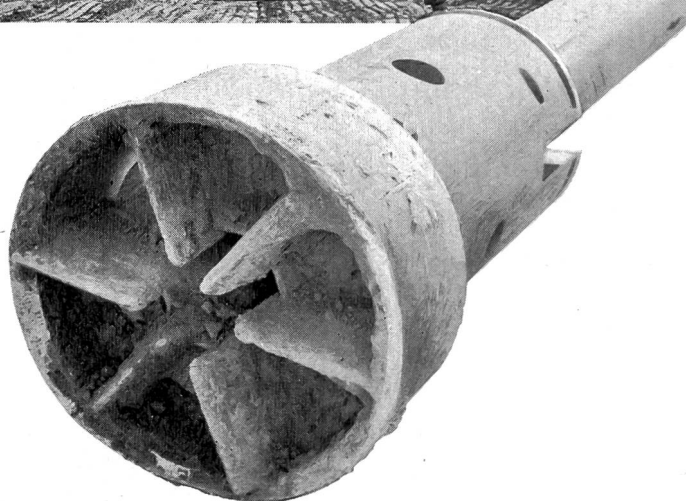
Camille Bauer Aktiengesellschaft
4000 Basel
Dornacherstrasse 18
Tel. 061 34 24 40

camille bauer



Sondierungen
Fels- und
Lockergesteinsbohrungen
Injektionen
Verankerungen
Filterbrunnen
Bohrpfähle
Pfahlwände
Schlitzwände

8022 Zürich Theaterstrasse 20 Tel. 051 - 47 14 41
 1000 Lausanne Av. de la Gare 50 Tel. 021 - 22 82 81

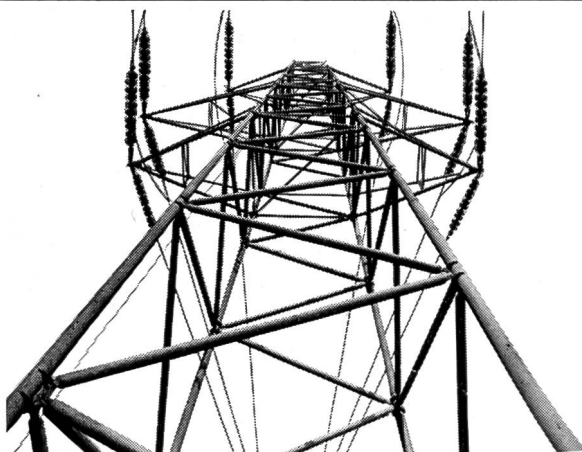


swissboring

Pneutra Silo S.A.

Pneumatische Transport- und
 Umschlagsanlagen für staub-
 förmige Güter

6600 LOCARNO
 Palazzo Rondinella
 Telefon 093 7 86 16



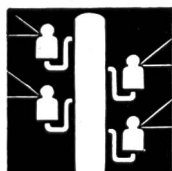
Installationen

Beratungen, Projektierungen für
 Stark- und Schwachstromanlagen,
 Telefonanlagen «Konzession A»,
 Schaltanlagen

Leitungsbau

Hoch- und Niederspannung
 Transformatorenstationen
 Baustromversorgungen
 Verkabelungen

8038 Zürich, Speerstrasse 19
 Telefon 051 45 96 45



Kull+Co.

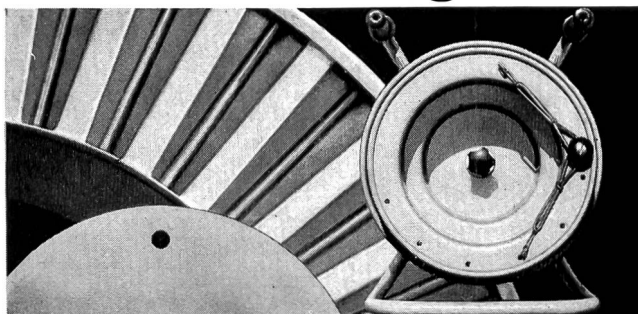


OTTO FISCHER AG

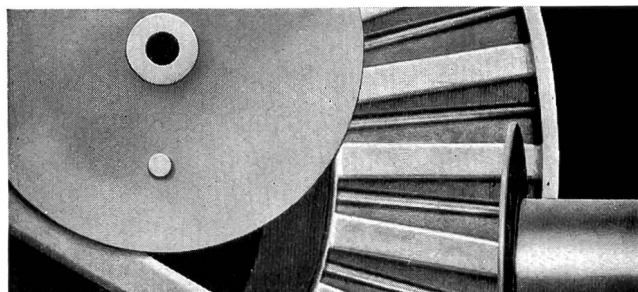
Elektrotechnische Artikel en gros
Sihlquai 125 Zürich 5
Postfach 8023 Zürich ☎ 051/42 33 11



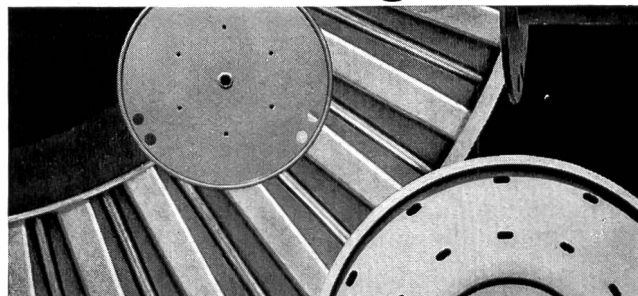
Tragrollen



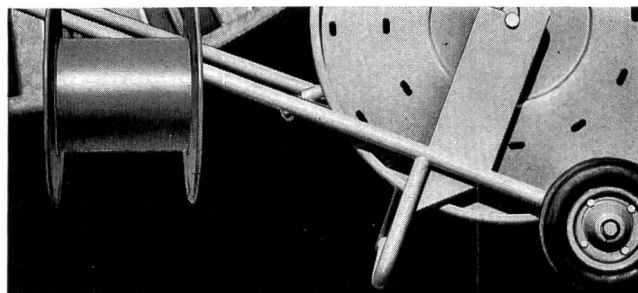
Fahrrollen



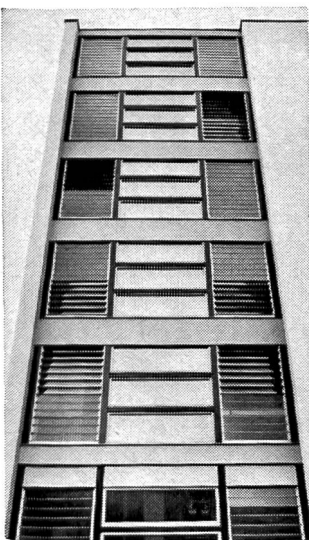
Lagerrollen



Maschinenrollen



Gross-Stahlrollen



LAMEGO

Lüfter

Robuste Konstruktion
aus farblos eloxierten
Aluminium-Profilen
Lamellen aus Glas
Sorte nach Wahl
Zugfreie Lüftung
Regulierung nach
Bedarf
Keine vorstehenden
Fensterflügel



Beratung, Offerten und
Lagerhaltung durch die
erfahrene Verlegefirma

GRÜNINGER
OLTEN + ZÜRICH 5/23

Aarburgerstr. 105
Tel. 062/5 34 66

Josefstrasse 15
Tel. 051/42 52 10

HERMANN LANZ AG
4853 MURGENTHAL

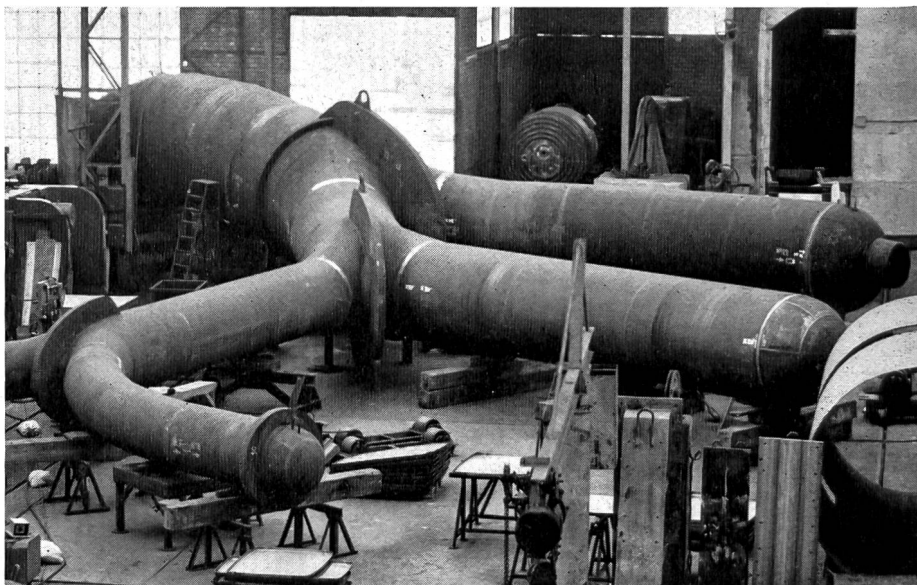
Fabrik für elektrotechnische Artikel und
Metallwaren Telefon 063-343 41
und die Grosshandelsfirmen



GIOVANOLA FRERES S.A.
1870 MONTHÉY

**REPARTITEURS
CONDUITES FORCÉES
PUITS BLINDÉS
BACHES — CARCASSES
VANNES ETC.**

**CONSTRUCTIONS
METALLIQUES ET
MECANIQUES**



Essais d'atelier du répartiteur de la Centrale de Bitsch — Pression: 143 atm.

gegründet 1836



Bergbahnseile	für Gondel- und Luftseilbahnen, Ski- und Sessellifte, vollverschlossene Tragseile, Spann- und Telefonseile
Baggerseile	Spezialausführungen für Kabel- und Löffelbagger, Schrapper
Bauseile	für Krane in drehfreier Ausführung, Hebezüge und Winden
Leitungsbau-Seile	für Freileitungen, Verankerungen; Montage-Zugseile
Spezialseile	für Skibindungen u.s.w.; rostfreie und säurebeständige Seile
Aufzug-Seile	für Personen- und Warenaufzüge, drehfreie Ausführungen für Elektro-Aufzüge
Struppen und Schlingen	in jeder Dimension und Ausführung, endlose Schlingen in Kabelschlag
Zubehör	Seilkauschen, -briden, -klemmen, Gerüstverbinder, Spannschrauben, Haken

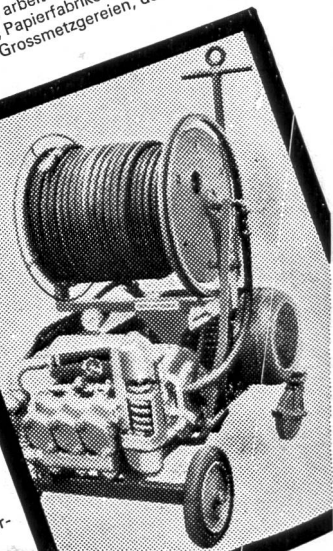


FATZER AG Drahtseilfabrik 8590 Romanshorn
Telefon (071) 631232 Telex 77176

**Ein wahrer
Sauberkeitsfanatiker**
der dennoch schonend und sparsam arbeitet, ist an vielen Orten willkommen; vor allem in Kläranlagen, Papierfabriken, der chemischen Industrie, in Nahrungsmittelbetrieben, Grossmetzgereien, der Getränke-

Hydromat

von Birchmeier hervorragende Dienste. Dem harten Wasserstrahl, den seine Hochdruckpumpe erzeugt, ist selbst die zähste Schmutzkruste nicht gewachsen. Dabei ist dieses Verfahren höchst sparsam und weit schonender als der Einsatz mechanischer Geräte. Auch verschmutzte Kanäle sind für den HYDROMAT kein Problem: ein Spezialdüsenkopf zieht den Schlauch selbsttätig durch Rohre und Leitungen.



Verlangen Sie
unsere ausführliche Dokumentation
BIRCHMEIER
Spritzenfabrik
5444 Künten AG
Tel. 056 3 3105

Falls Sie den Jahrgang 1968 der «Wasser- und Energiewirtschaft» einbinden lassen möchten, liefern wir Ihnen eine

Einbanddecke

in Leinwand mit Silber-Prägedruck zum Preise von Fr. 5.25.

Auf Wunsch übernehmen wir auch das Einbinden zum Preise von Fr. 17.— plus Einbanddecke = Fr. 22.25 bei Vorauszahlung auf Postcheckkonto 80-8092 Zürich, Administration «Wasser- und Energiewirtschaft», Hirschengraben 20, 8023 Zürich



Aeberli-Leichtmetall-Schalung im In- und Ausland patentiert für

Stollen
Tunnels
Strassengalerien

Kanalisationen
Schächte
usw.

Das niedrige Gewicht, die Anpassungsfähigkeit an verschiedene Formen, die stabilen Standardteile und die chemische Beständigkeit ergeben eine maximale Wirtschaftlichkeit im Betrieb und im Unterhalt.

Verlangen Sie unsere unverbindliche Beratung!



Albisstrasse 62

**B. Aeberli
Metallbau
Zürich**

8038 Zürich, Telefon 051 45 13 28

**ROTHPLETZ
LIENHARD**

& CIE AG.

Ingenieurbüro — Bauunternehmung

50 Jahre



Aarau Bern Olten
Baden Thuisis

Stollen- und Tunnelbau
Brücken- und Strassenbau
Wasserbau, Spundwandarbeiten
Industriebau
Projektierung von Brücken,
Hoch- und Tiefbauten

Soeben erschienen:

Adolf Guggenbühl

Mut zum eigenen Lebensstil

Betrachtungen. 96 Seiten, Fr. 12.80.
In rund vierzig kurzen, anregenden
und unkonventionellen Aufsätzen

nimmt der Verfasser Stellung
zu einigen wichtigen Lebensproblemen.

Schweizer Spiegel Verlag

POLYMET

La nouvelle
gaine de protection
pour câbles électriques
Der neue Kabelmantel



Doublage de la gaine de polyéthylène par une
feuille d'aluminium recouverte d'une pellicule
de copolymère de polyéthylène

Verstärkung des Polyäthylenmantels durch
ein mit einer Polyäthylen-Copolymer-Schicht
kaschiertes Aluminiumblatt

sûre

étanche

wasserdicht

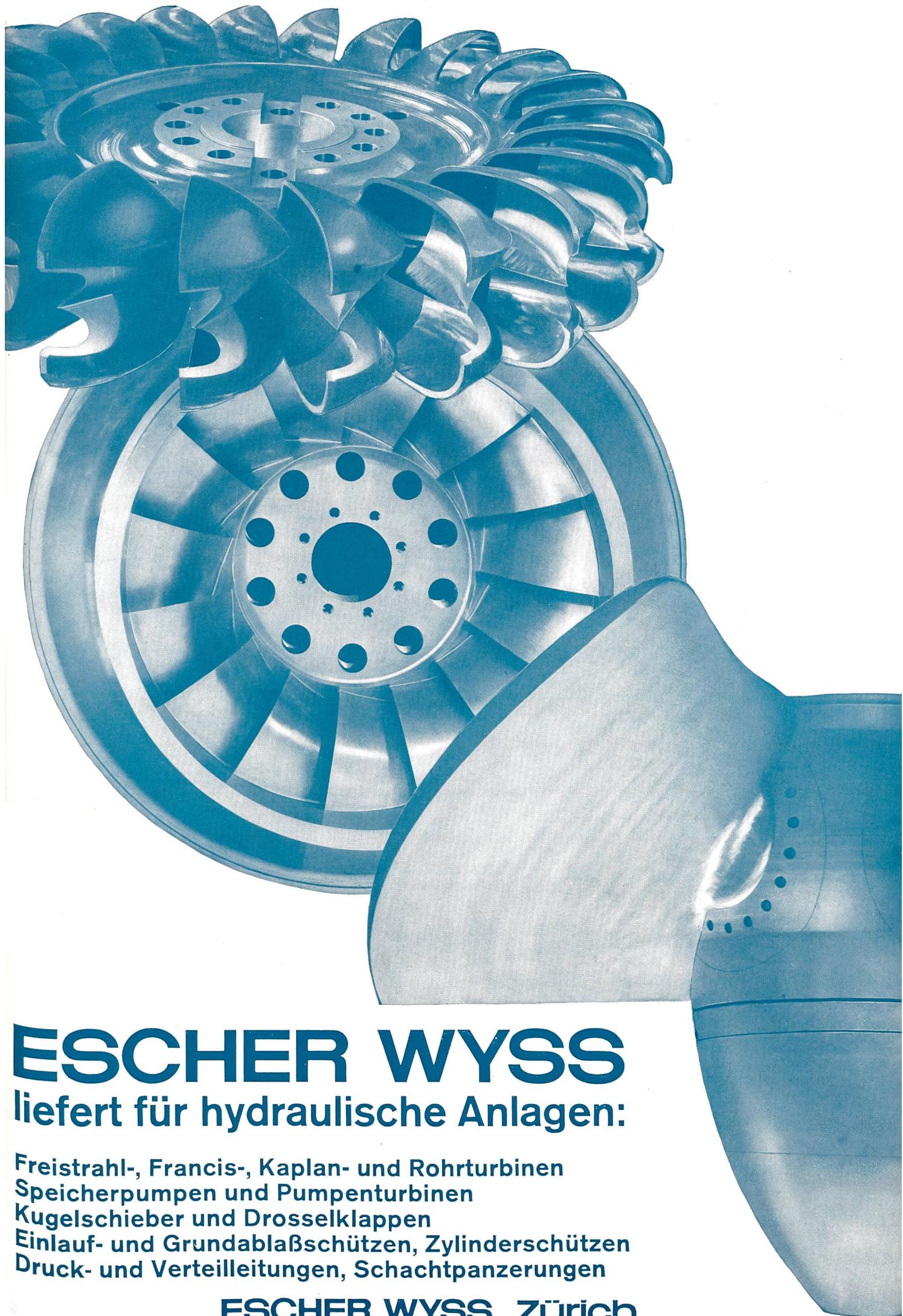
légère

leicht

sicher

CABLES

CORTAILLOD



ESCHER WYSS

liefert für hydraulische Anlagen:

Freistrahlg-, Francis-, Kaplan- und Rohrturbinen
Speicherpumpen und Pumpenturbinen
Kugelschieber und Drosselklappen
Einlauf- und Grundablaßschützen, Zylinderschützen
Druck- und Verteilleitungen, Schachtpanzerungen

ESCHER WYSS Zürich

SULZER Stahlguß für hydraulische Maschinen

Langjährige Erfahrung in der Herstellung komplizierter Gußstücke, moderne Produktions- und Kontrolleinrichtungen sowie Forschungslaboratorien gewährleisten auch höchsten Anforderungen standhaltende Stahlgußteile für hydraulische Maschinen, wie Pelton-, Francis- und Kaplan-turbinen, Speicher-pumpen und Pumpenturbinen.

Um den steigenden Leistungsanforderungen hydraulischer Maschinen zu entsprechen, entwickelte Sulzer® eine neue Legierung, die sich gegenüber dem herkömmlichen 13%-Cr-Stahl durch wesentlich bessere Kavitations- und Erosionsbeständigkeit auszeichnet. Dieser 185V bezeichnete Sulzer-Stahlguß ist gut schweißbar und trägt damit zu einer beträchtlichen Reduktion der Unterhaltskosten in Kraftwerksanlagen bei.



Gebrüder Sulzer®
Aktiengesellschaft
8401 Winterthur, Schweiz

Eine der 10 Laufschaufeln für zwei Kaplan-turbinen des Draukraftwerkes «Feistritz». Werkstoff: Sulzer-Chromstahlguß 185 V, mit besonders hoher Kavitations- und Erosionsbeständigkeit. Stückgewicht ca. 4,4 t