

Zeitschrift: Wasser- und Energiewirtschaft = Cours d'eau et énergie
Herausgeber: Schweizerischer Wasserwirtschaftsverband
Band: 60 (1968)
Heft: 9-10

Werbung

Nutzungsbedingungen

Die ETH-Bibliothek ist die Anbieterin der digitalisierten Zeitschriften auf E-Periodica. Sie besitzt keine Urheberrechte an den Zeitschriften und ist nicht verantwortlich für deren Inhalte. Die Rechte liegen in der Regel bei den Herausgebern beziehungsweise den externen Rechteinhabern. Das Veröffentlichen von Bildern in Print- und Online-Publikationen sowie auf Social Media-Kanälen oder Webseiten ist nur mit vorheriger Genehmigung der Rechteinhaber erlaubt. [Mehr erfahren](#)

Conditions d'utilisation

L'ETH Library est le fournisseur des revues numérisées. Elle ne détient aucun droit d'auteur sur les revues et n'est pas responsable de leur contenu. En règle générale, les droits sont détenus par les éditeurs ou les détenteurs de droits externes. La reproduction d'images dans des publications imprimées ou en ligne ainsi que sur des canaux de médias sociaux ou des sites web n'est autorisée qu'avec l'accord préalable des détenteurs des droits. [En savoir plus](#)

Terms of use

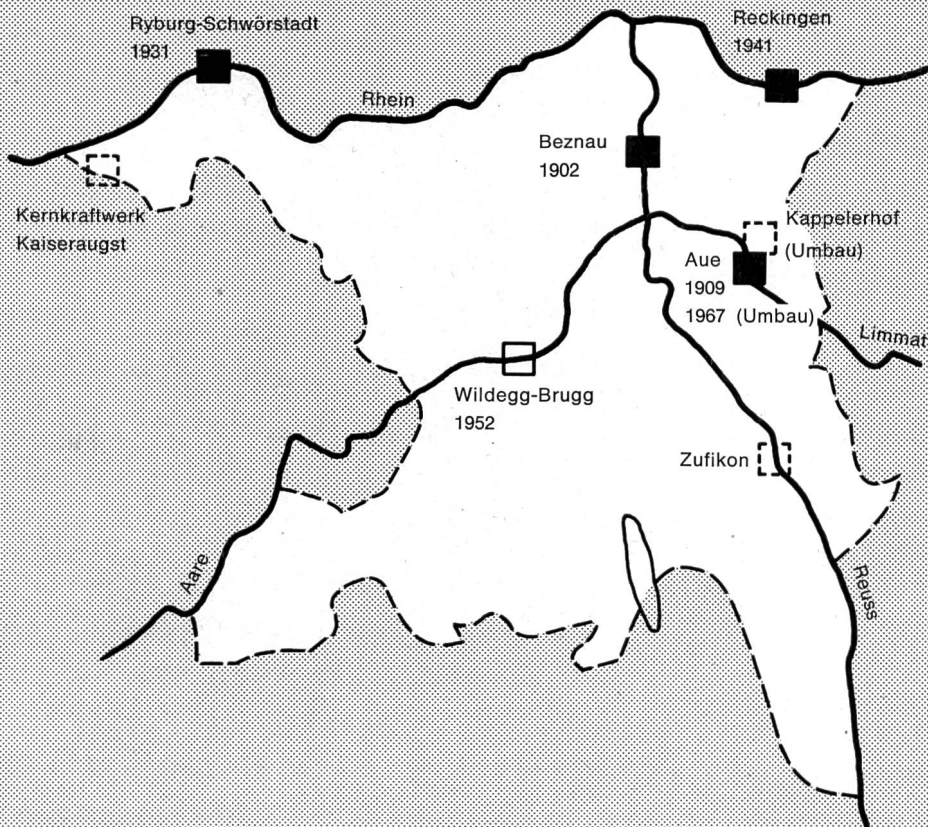
The ETH Library is the provider of the digitised journals. It does not own any copyrights to the journals and is not responsible for their content. The rights usually lie with the publishers or the external rights holders. Publishing images in print and online publications, as well as on social media channels or websites, is only permitted with the prior consent of the rights holders. [Find out more](#)

Download PDF: 16.01.2026

ETH-Bibliothek Zürich, E-Periodica, <https://www.e-periodica.ch>

MOTORCOLUMBUS

hat im Kanton Aargau eine Reihe von Laufkraftwerken gebaut bzw. projektiert. Diese Tradition wird weitergeführt durch das Projekt des Kernkraftwerkes Kaiseraugst.



- Projektierung und Bauleitung
- Projektbearbeitung
- Projekt

MOTORCOLUMBUS

Beratende Ingenieure, Baden



Nordostschweizerische Kraftwerke AG Baden

Gemeinschaftsunternehmung der Kantone

Zürich

Thurgau

St. Gallen

Glarus

Aargau

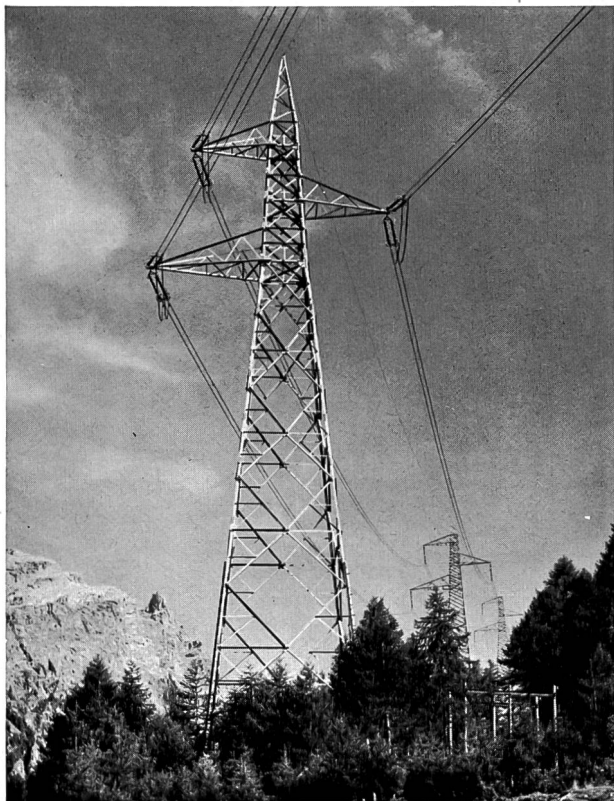
Schaffhausen

Appenzell

Zug

Die NOK erstellen in Beznau-Döttingen, am Unterlauf der Aare, eine Atomkraftwerkgruppe mit einer Jahresproduktion von 2 x 2,5 Milliarden Kilowattstunden. Inbetriebnahme im Herbst 1969 bzw. im Frühjahr 1972.

ENERGIEUMSATZ 1966/67 6,0 MILLIARDEN kWh



Der Weg des Stromes führt über verzinkte Masten

Unsere Spezialität:

Verzinkung von Uebertragungsmasten in Profileisen
und Rohrkonstruktion

Verzinkung von Hoch- und Apparategerüsten für
Freiluftstationen

Langbäder bis zu 20 m (längstes Bad Europas)
Tiefbäder für Stücke bis 5 m x 1,6 m Ø

Weiteres aus unserem Fabrikationsgebiet:

Vollbadverzinnung

Isolierung von Röhren gegen Korrosion, mit
Bitumen und Glasschleier- oder Jutebandagen

Galvanische Ueberzüge

Fabrikation der KUMA-Gitterroste und Bodenkanäle

Aktiengesellschaft

Kummler & Matter

Verzinkereierwerke

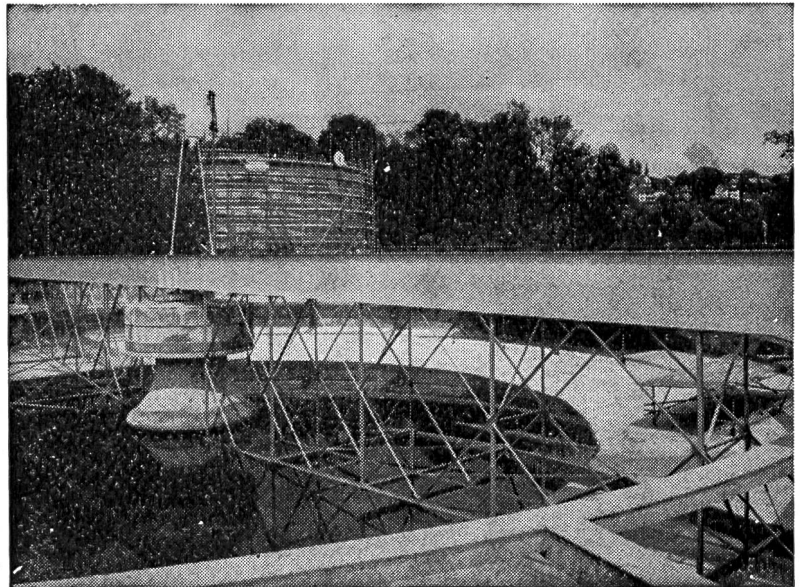
4658 Däniken SO, Telefon 062 6 11 54/55

Gewässerschutz im Vormarsch

Ueber die Dringlichkeit eines wirkungsvollen Gewässerschutzes ist genug geredet worden. Allsommerlich vermögen gesperrte Badestrände auch den Ungläubigen zu überzeugen.

Doch die Verwirklichung von Plänen für Anlagen zur Sanierung und Gesunderhaltung unseres Wassers ist angelaufen. Und INERTOL ist dabei! Wie immer im Stahl- und Wasserbau. Wie immer, wenn es sich um den wirksamen Schutz wertvoller und kostspieliger Anlagen handelt. Und wie immer, wenn besonders hohe Anforderungen erfüllt werden müssen.

Nützen auch Sie die Erfahrungen, die INERTOL-Produkten zum Weltruf verholfen haben!



Stadt Zürich: Kläranlage Werdhölzli

Zwei Schildräumer, nach Sandstrahlung und
Spritzverzinkung:
3 mal gestrichen mit ICOSIT A Panzer grau



INERTOLAG

Bautenschutzchemie

8400 Winterthur

Tösstalstrasse 62, Telefon (052) 29 33 21

Technischer Beratungsdienst

Installationen

Beratungen, Projektierungen für
Stark- und Schwachstromanlagen,
Telefonanlagen «Konzession A»,
Schaltanlagen

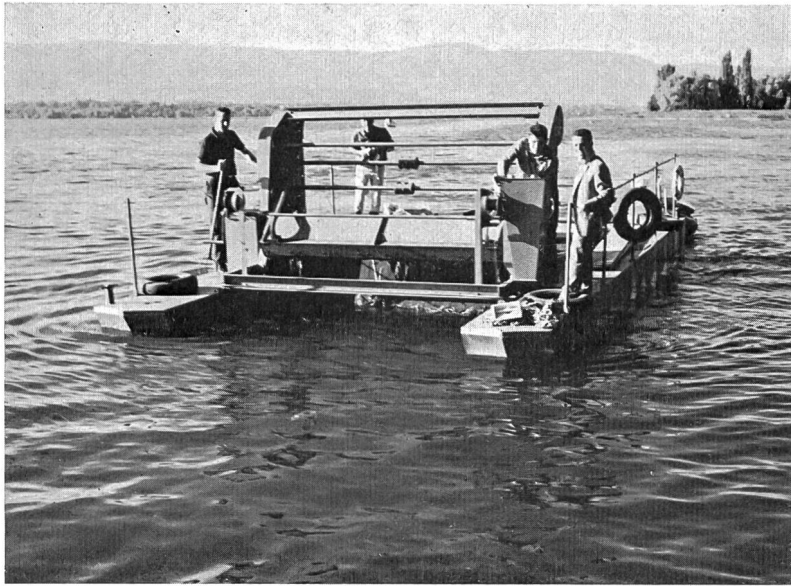
Leitungsbau

Hoch- und Niederspannung
Transformatorstationen
Baustromversorgungen
Verkabelungen

8038 Zürich, Speerstrasse 19
Telefon 051 45 96 45



Kull+Co.



Prototyp eines mit 2 motorisierten Schwimmern ausgerüsteten Feinrechens mit Rechenreinigungsmaschine für die Entfernung von jeglichen Schwimmstoffen von der Oberfläche der Gewässer, insbesondere Seen, Staugebieten usw. (Unter Schwimmstoffen verstehen sich: Algen, Schlamm, Schilf, Plastikmaterial, Flaschen, Holz und dergleichen.)

Patentiertes System

Unser Fabrikationsprogramm erstreckt sich ganz besonders auf den Bau von Rechen und Rechenreinigungsmaschinen für Laufkraftwerke, jegliche Pumpstationen sowie Abwasserkläranlagen usw.

Ateliers de Constructions

JONNERET SA 1211 GENEVE 8

Gebrüder Diebold AG 5400 Baden

**Pumpen- und Maschinenfabrik
zur Limmatau
Telefon 056 2 56 77**

Als langjährige Spezialisten bauen wir Vertikal- und Horizontalpumpen als:

Fäkalien- und Abwasserpumpen

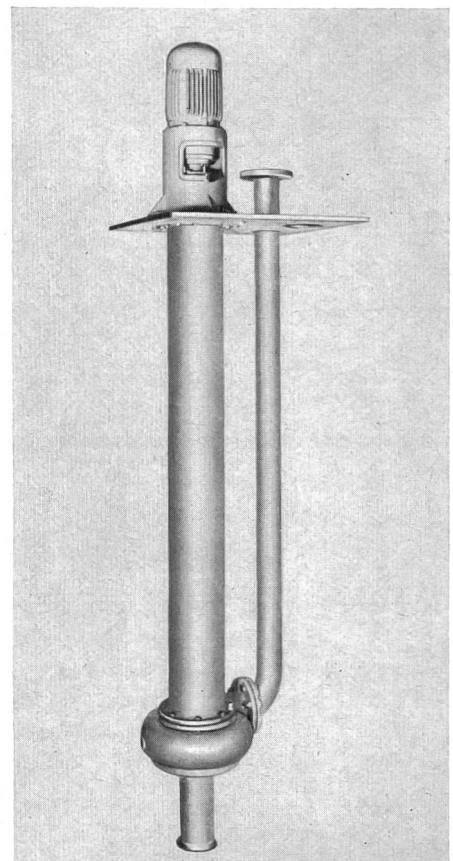
für Abwasserreinigungsanlagen, Wohn- und Blockhäuser, Warenhäuser und Industriebetriebe

Schlammumpen

für Kläranlagen und ähnliche Anwendungsgebiete

Nieder-, Mittel- und Hochdruck-Zentrifugalpumpen

In horizontaler und vertikaler Ausführung:
Bohrlochpumpen und Hauswasserpumpenanlagen für Wasserversorgungsanlagen von Gemeinden, Ein- und Mehrfamilienhäusern, Wohnsiedlungen, Industriebetrieben und Kraftwerken. Dasselbst führen wir Rohrleitungen für Wasserversorgungs- und Kraftwerkanlagen aus.

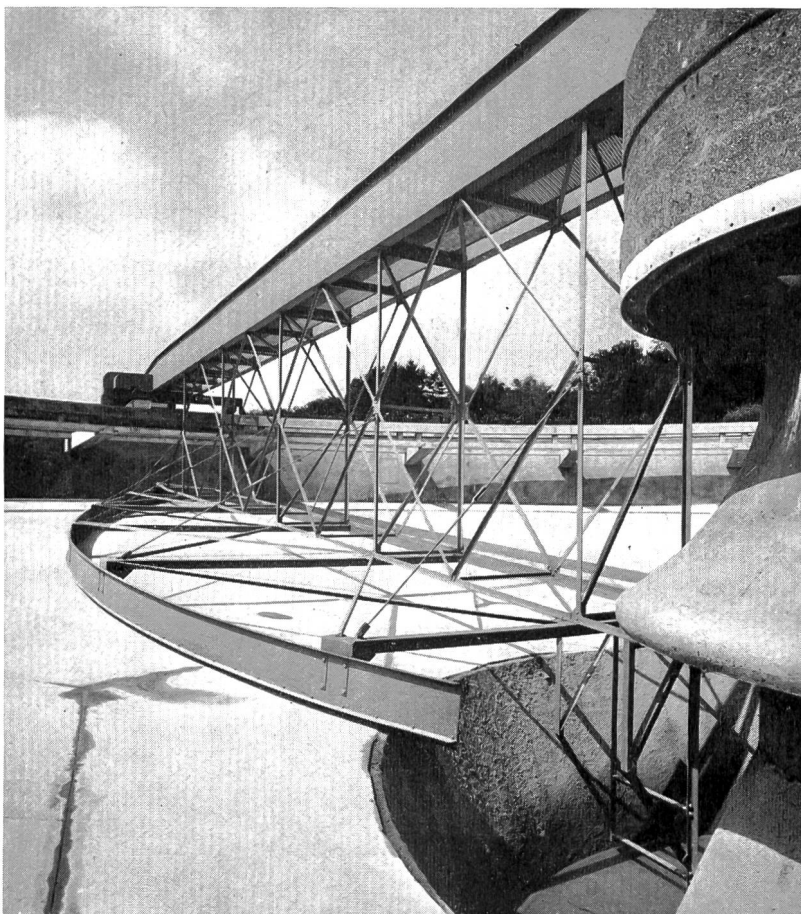


WARTMANN

Kläranlagen

LIZENZ
DORR-
OLIVER

Wartmann & Cie. A.G.
Brugg Zürich Oberbipp
Abteilung Kläranlagen Zürich
Limmatplatz 7
Telefon 051 42 55 50



CATERPILLAR

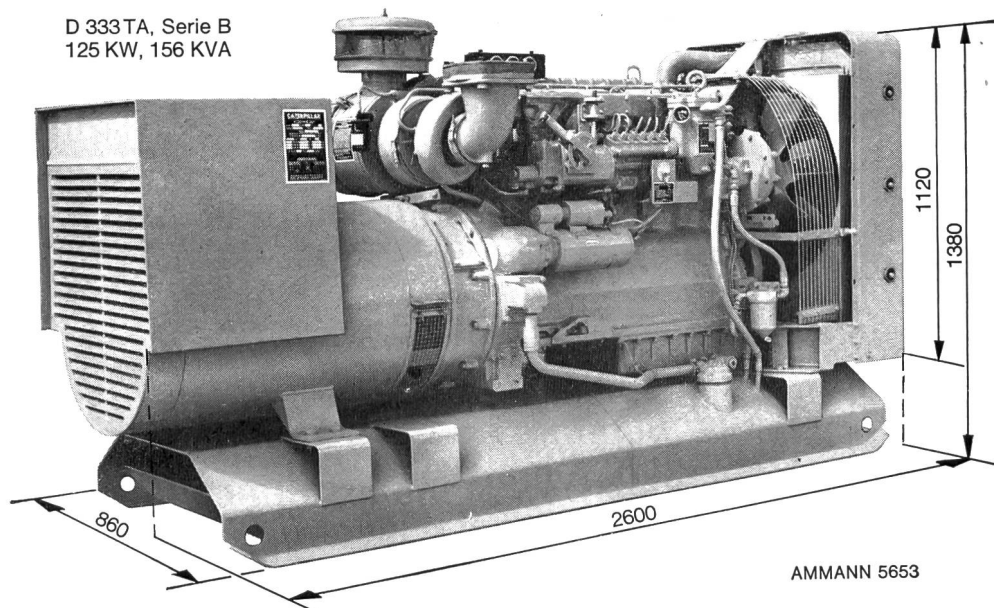
CATERPILLAR und CAT sind Schutzmarken der Caterpillar Tractor Co.

Generatorengruppen 25-800 kW

ist dies nicht die Lösung
Ihres Stromversorgungsproblems?

Industrie-,
Diesel- und
Gasmotoren
Schiffsdiesel-
motoren

D 333TA, Serie B
125 KW, 156 KVA



Bitte
verlangen Sie
unverbindlich
eine Offerte



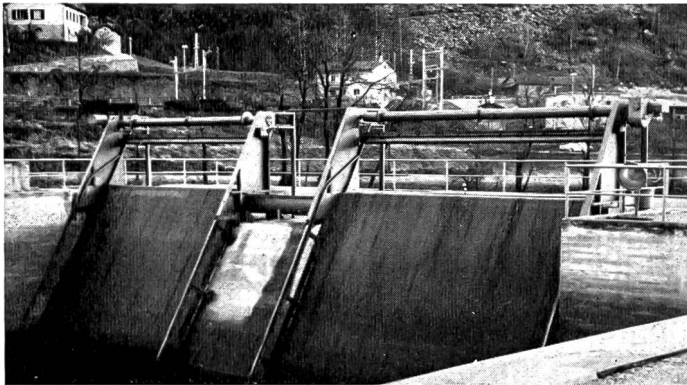
ULRICH AMMANN

Baumaschinen AG 4900 Langenthal ☎ 063/2 27 02 + 25122

Vinzenz Fäh Glarus

Telephon 058/5 17 86

Mechanische Werkstatt + Stahlbau

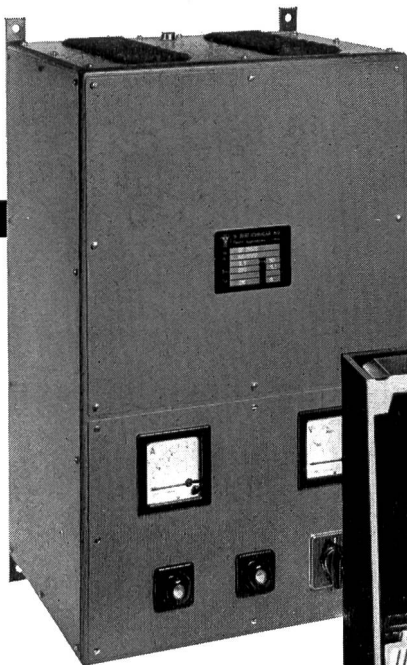


Rechenreinigungsanlage Biaschina der AET

liefert:

**Für Wasserversorgungen
Für Pumpwerke
Für Kläranlagen
Für Kraftwerke**

**Automatische
Rechenreinigungsmaschinen,
Fein- und Grobrechen
in Spezialprofilen,
Schützen und Schieber
in verschiedenen Ausführungen,
Dammbalken**



Wir senden Ihnen gerne
Prospekte und technische
Unterlagen

OERLIKON PAM

Die stationäre Röhrchenplatten-Batterie

für Telefonzentralen
Elektrizitätswerke
Notbeleuchtung
Fernmelde-, Signal- und
Sicherungsanlagen.

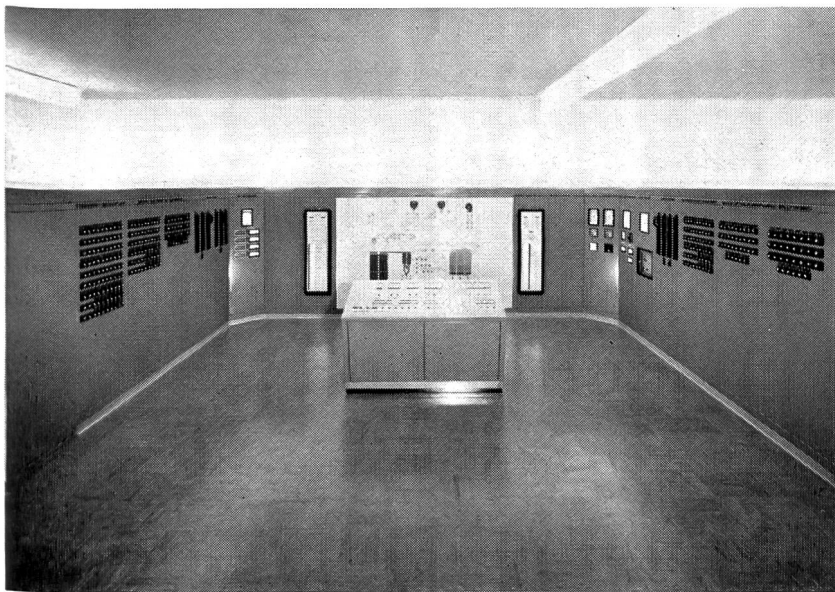
In unseren modern eingerich-
teten Werkstätten fabrizieren
wir die passenden
Gleichrichter



Accumulatoren-Fabrik Oerlikon
8050 Zürich Tel. 051 / 46 84 20

Suchen Sie präzise Massarbeit? Für Energie-Verteilungen und Steuerungen in Kläranlagen unbedingt GUTOR anfragen.

Schalttafeln und Steuerpulte für höchste Ansprüche



Für die Planung und Ausführung von Energie-Verteilungen und automatischen Steuerungen in Kläranlagen, sowie Kehrrechtverwertungs- oder Kehrrechtverbrennungsanlagen, gleich welcher Systeme, steht bei GUTOR technisch versiertes Personal zur Verfügung. Der abgebildete Kommando-Raum mit Hauptverteilung und Steuerung in der Kläranlage Brugg-Birrfeld wurde von uns geliefert und beweist unsere Leistungsfähigkeit

GUTOR AG 5430 Wettingen

Telephon 056 625 25



SCHNECKEN- PUMPEN

zur Förderung von rohen Abwässern in Kläranlagen, Kollektoren, Entwässerungs- und Bewässerungsanlagen, etc.

Solide Qualität mit einwandfreiem Oberflächenschutz.

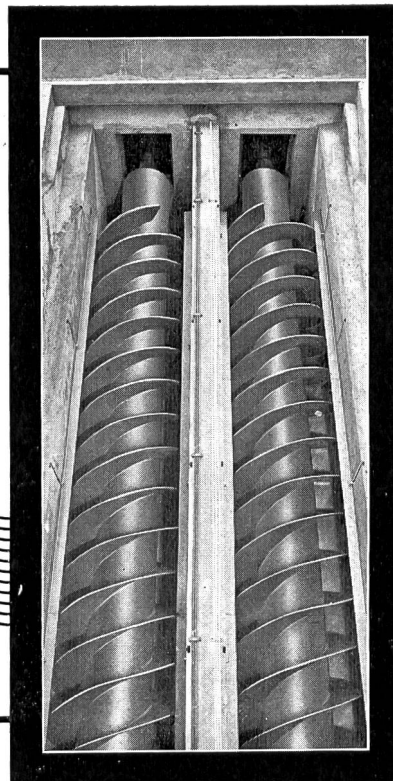
Lieferbar in Größen zwischen 0,4 bis 3 m ϕ für Förderhöhen bis 7 m in einer Stufe.

Unterbreiten Sie uns Ihre Probleme. Unsere Spezialisten beraten Sie gerne und unverbindlich.

GIROUD-OLMA AG

Maschinen- und Stahlbau 4600 Olten

Tel. 062 5 40 17



GIROUD
-OLMA

Schnellbindender Cement

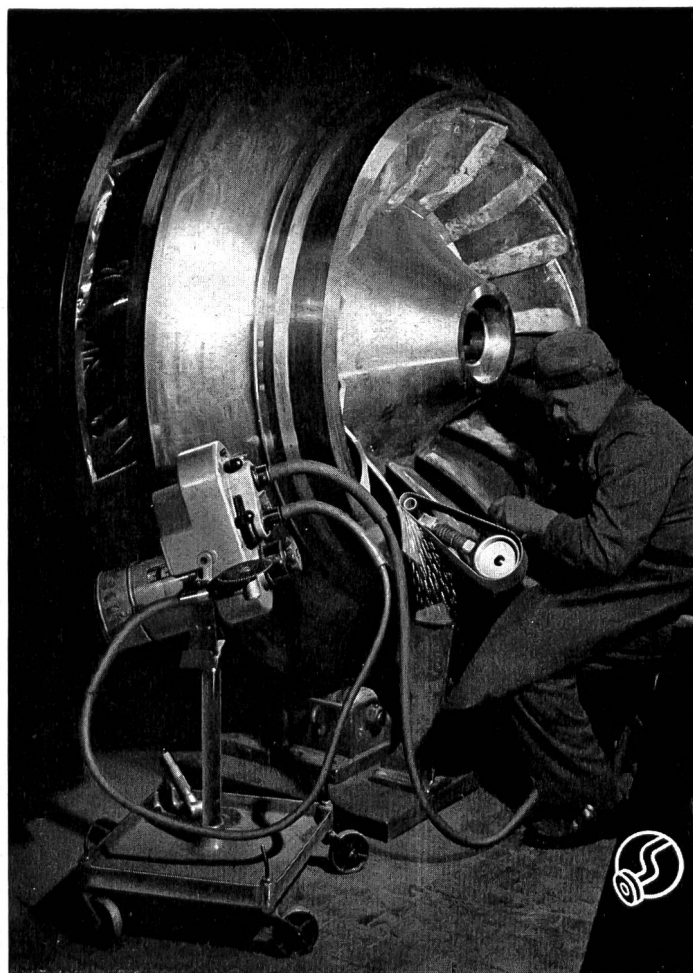
(Grenoble Suisse)



Ein hochwertiges Bindemittel mit kurzer Erstarrungszeit (ca. 2 Min. ab Wasserzugabe) — mit den Eigenschaften des normalen Portlandcementes — greift Metallteile nicht an, da vollkommen frei von chemischen Zusatzmitteln.

Ein Produkt der

Jura-Cement-Fabriken Aarau-Wildegg



ROTOVAR

1000-40 000 U/min

stufenlose

Fräs-, Schleif- und Poliermaschine
mit 2 biegsamen Wellen für

Turbinen- Revisionen

und andere Arbeiten

Verlangen Sie Angebot oder unverbind-
liche Vorführung vom Hersteller

OTTO SUHNER AG. Brugg

Tel. (056) 4 14 22





Tiefbau

Strassen- und Brückenbau

Wasserbau

Grundwasserabsenkungen

Pfählungen

Rammarbeiten

BLESS BAUUNTERNEHMUNG AG

Zürich

St. Gallen

Aarau

—

Chur

—

Dübendorf

—

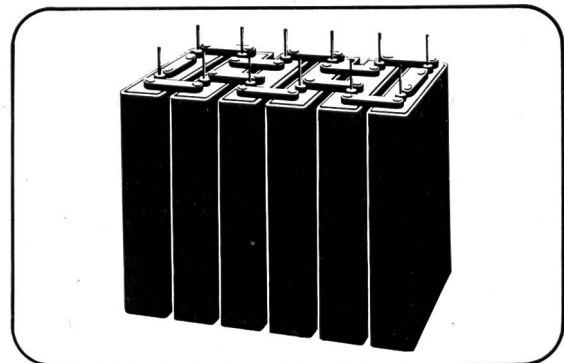
Solothurn

LECLANCHE

STATIONÄRE BATTERIEN

Blei-Akkumulatoren DYNAC mit Röhrenplatten oder Alkalische Akkumulatoren für alle Anwendungen, wie:

Telefonzentralen — Kraftwerke — Radio- und TV-Sender — Verteilstationen — Sicherungsanlagen — Signalanlagen — Notbeleuchtung, usw.



Für jeden Zweck die geeignete Batterie
LECLANCHÉ S.A., 1401 YVERDON

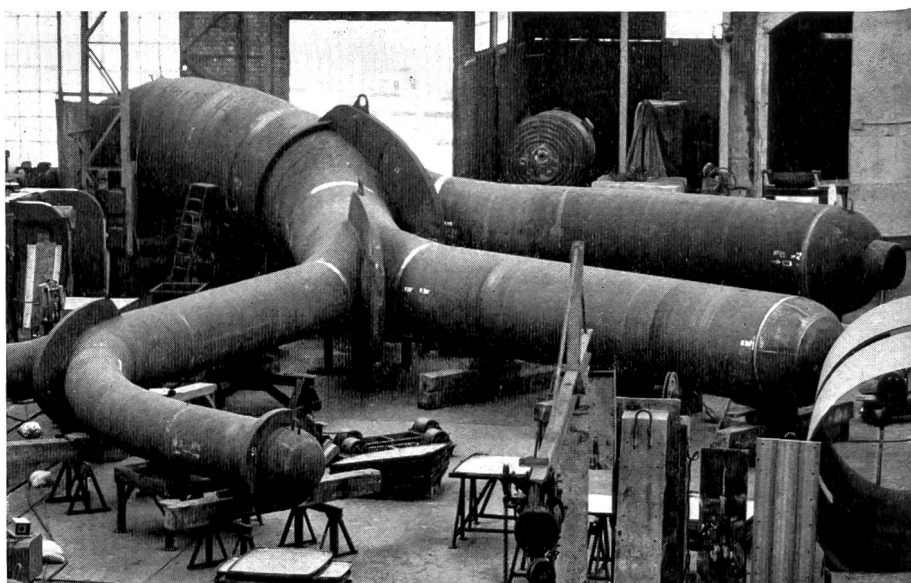
Unsere Fachleute beraten Sie gerne
Tél. 024 / 247 21



GIOVANOLA FRERES S.A.
1870 MONTHÉY

**REPARTITEURS
CONDUITES FORCEES
PUITS BLINDES
BACHES — CARCASSES
VANNES ETC.**

**CONSTRUCTIONS
METALLIQUES ET
MECANIQUES**



Essais d'atelier du répartiteur de la Centrale de Bitsch — Pression: 143 atm.

bitumuls

Strassenbau Strassenunterhalt Stabilisationen Staubbekämpfungen

Die Bitumenemulsionen BITUMULS bewähren sich im Strassenbau und -unterhalt für Oberflächenbehandlungen, Tränkungen, Staubbekämpfungen, Stabilisationen

Verlangen Sie Offerte und Beratung bei der

Bitumulsfabrik AG 4600 Olten

Industriestrasse 206 Telefon (062) 5 27 03

Licht - Kraft - Telefon

Planung und Ausführung von Installationen für:
Licht - Kraft - Telefon
Signal- und Rufanlagen
Reparatur-Service



Industrielle Betriebe der Stadt Aarau

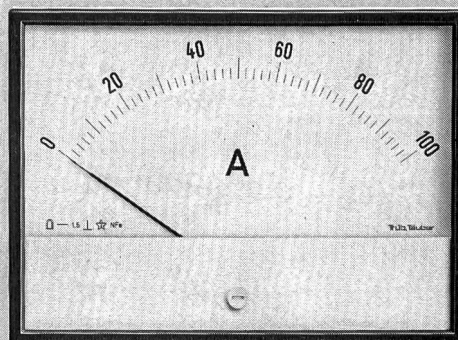
Obere Vorstadt 37 Tel. 22 00 22, Obere Mühle Bahnhofstrasse 24 28 91 — Filialen in Buchs 22 93 27, Erlinsbach 22 23 28, Hirschthal 81 10 88, Küttigen 22 69 53, Rohr 22 50 84, Unterentfelden 43 41 29

hoher Standard...

Trüb, Täuber
MESSGERÄTE

Serie 33

Drehspul-Messgerät
für den Apparatebau
110°-Grosswinkelskala
Optimale Skalenlänge
Frontscheibe aus Glas
Stoss- und rüttelsicher
Abgedichtetes Gehäuse
Lötösen möglich
Einfache Befestigung
Skalabeleuchtung
möglich bei J 33 und K 33
Einheitlicher, raumsparender
Gehäusetubus



Verlangen Sie bitte ausführliche Unterlagen – wir beraten Sie gerne

Trüb, Täuber + Co. AG

Mess- und
Regeltechnik

CH-8634 Hombrechtikon/Zürich
Telefon 055 5 01 01 Telex 75558



Rascher und billiger mit Heliswiss



Lufttransporte bis 1000 kg
mit Helikoptern

Frischbeton, Telefonstangen
Masten, Leitungsbau und
Kontrollen, Alfhüttenversorgung
Schädlingsbekämpfung
Flugaufnahmen für
Vermessung und Werbung

Heliswiss



Schweizerische Helikopter AG
Flugplatz Bern-Belpmoos, 3123 Belp
Telefon 031 54 33 11 / 12 / 13

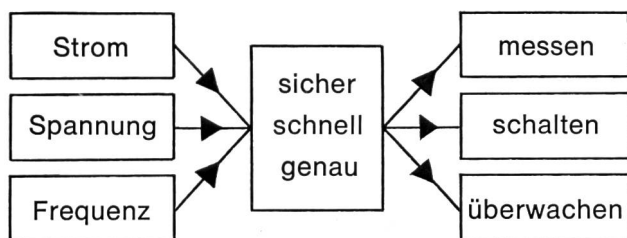
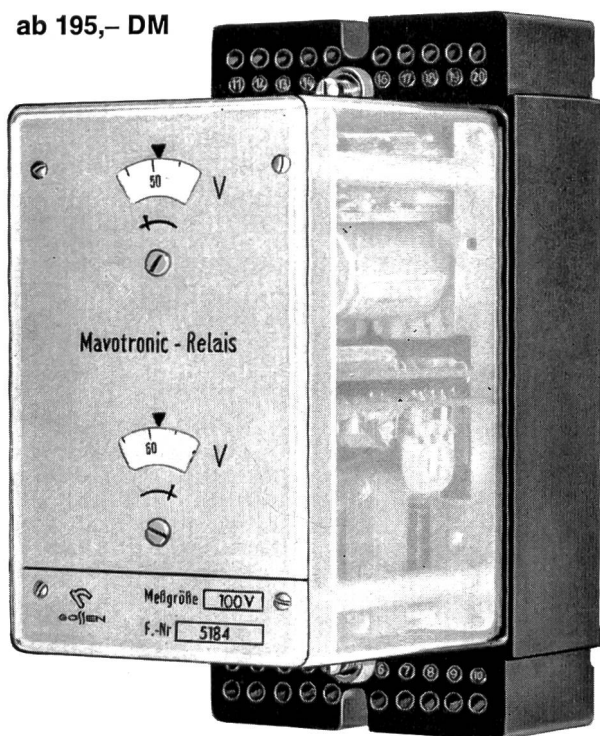
Einsatzleitung und technischer Dienst
Telefon 031 54 33 14 / 15



MAVO TRONIC RELAIS

Elektronisches Meßrelais
Mit einem oder zwei
Grenzwerten

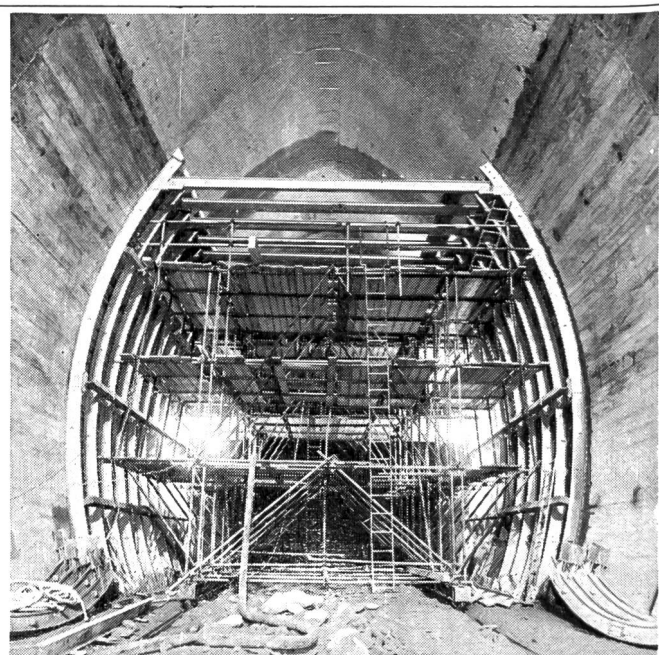
ab 195,- DM



Die Grundtypen können durch einfache Beschaltung den jeweiligen Erfordernissen angepaßt werden.

Kleinster Meßwert 1 V Gleichstrom

Ulrich Matter AG Elektrische Messinstrumente
5610 Wohlen/AG, Telefon (057) 6 14 54



Entreprise de Travaux Publics

Pierre Chapuisat, ingénieur

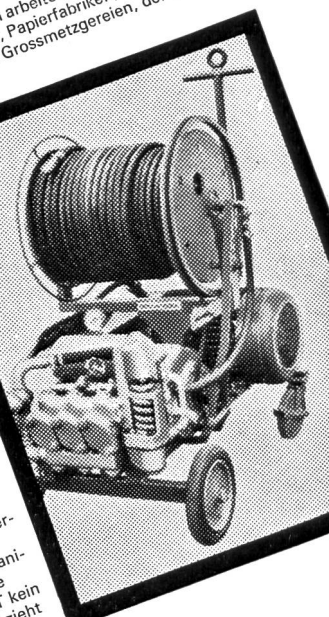
tous travaux souterrains

Lausanne Martigny

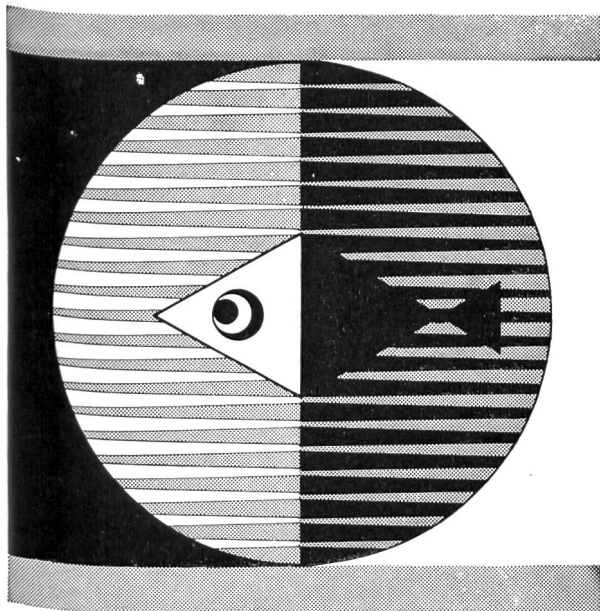
Ein wahrer Sauberkeitsfanatiker
der dennoch schonend und sparsam arbeitet, ist an vielen Orten willkommen: vor allem in Kläranlagen, Papierfabriken, der chemischen Industrie, in Nahrungsmittelbetrieben, Grossmetzgereien, der Getränke-

Hydromat

von Birchmeier hervorragende Dienste. Dem harten Wasserstrahl, den seine Hochdruckpumpe erzeugt, ist selbst die zähste Schmutzkruste nicht gewachsen. Dabei ist dieses Verfahren höchst sparsam und weit schonender als der Einsatz mechanischer Geräte. Auch verschmutzte Kanäle sind für den HYDROMAT kein Problem: ein Spezialdüsenkopf zieht den Schlauch selbsttätig durch Rohre und Leitungen.



Verlangen Sie
unsere ausführliche Dokumentation
BIRCHMEIER
Spritzenfabrik
5444 Künten AG
Tel. 056 3 31 05



Internationale
Fachmesse
**Wasser
Luft
Müll**
Basel/Schweiz
29. Mai-4. Juni 1969

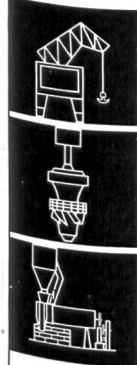
**pro
aqua
69**

Auskunft: Tel. 061/32 38 50. Telex 62 685
Messe-Sekretariat, CH - 4000 Basel 21/Schweiz

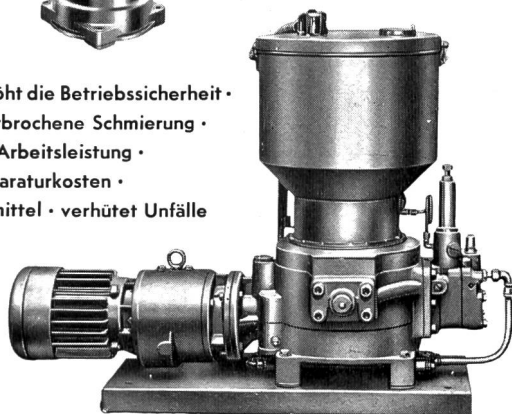
Die vollautomatische Zentralschmierung

HELIOS

arbeitet ohne Überwachung:
1 - 500 Schmierstellen können
gleichzeitig beschickt werden



HELIOS
Schmierung



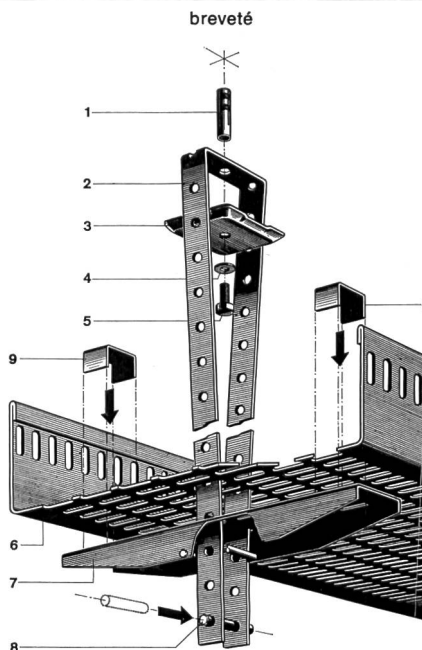
spart Zeit • erhöht die Betriebssicherheit •
sichert ununterbrochene Schmierung •
bringt höhere Arbeitsleistung •
verringert Reparaturkosten •
spart Schmiermittel • verhindert Unfälle

Bitte
verlangen Sie
Unterlagen

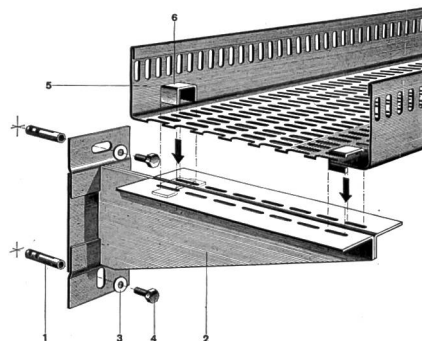
FRANZ GYSI SUHR-AARAU
AKTIENGESELLSCHAFT • TELEPHON (064) 2 39 66

HEER

Chemins de câbles



Nouveau dispositif mobile et central pour suspension aux plafonds.
Plus d'enfilage. Les câbles s'introduisent tout tendus, sans être gênés
par des suspensions latérales. Temps de posage abrégé et montage
facile, également par personnel non spécialisé. Pas besoin d'outils
spéciaux.



Les dispositifs de fixation sont normalisés pour le montage au plafond
et à la paroi. Les chemins de câbles HEER sont livrables en 5 largeurs:
140, 210, 280, 350 et 420 mm, avec tous accessoires, soit: coudes hori-
zontaux et verticaux, pièces T et + avec réductions et embranche-
ments de 0 à 90°, équerres et pièces d'arc intérieures et extérieures.
Raccordement simple et rapide des chemins de câbles HEER, indé-
pendants des fixations, soit aux parois, soit aux plafonds.

Quelques références: CIBA S. A., Etabl. IBM, Monthey — Centrale
thermique, Vouvry — Centrale thermique de l'Electricité Neuchâte-
loise, Corcelles — Transair S. A., Aéroport de Neuchâtel, Colombier
— Borel S. A., Peseux — Radio Suisse S. A., Prangins — Dir. des
Aérodromes militaires, SIMIR, Payerne — Entrepr. Electr. Fribourg,
Fribourg et Payerne — Ateliers CFF et Buffet de la gare, Yverdon —
Ateliers CFF, Bienne — PTT, Genève-Cornavin — Paillard S. A., Yver-
don — Usines Tornos, Crémines BE — Hôpital de Cery, Prilly — Coop.
de pâtes aliment., Morges — Iril S. A., Renens — etc.

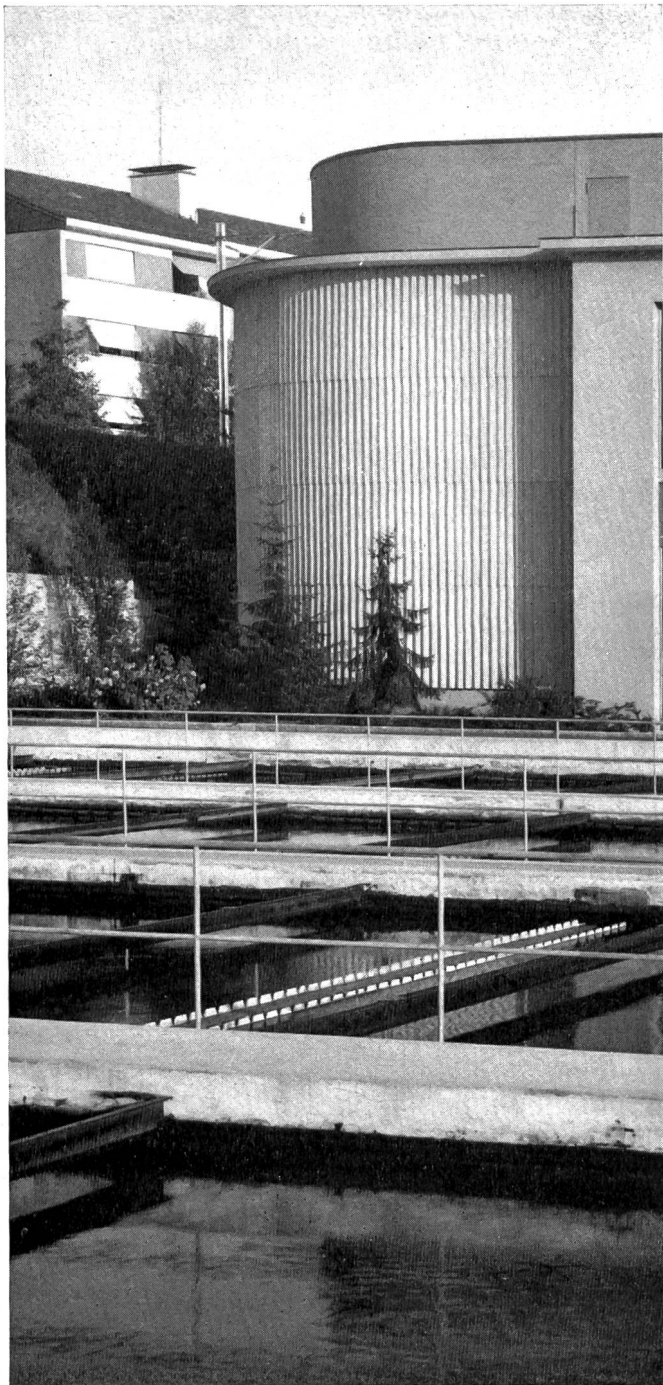


H. Heer & Co. 4600 Olten

Tôles perforées / Métal déployé
Industriestrasse 28

Tél. 062 566 33

Service rapide — Individuel
Depuis 1875



Asbestzement-Produkte «ETERNIT» in der Abwassertechnik. Rohre für Kanalisationen. Zakenüberfälle für Nachklärbecken. Spezialformstücke für Brückenentwässerungen. Wellplatten für Verkleidung von Faulräumen.

Eternit®

® Die gesetzlich geschützte Marke für Asbestzement-Produkte

Eternit AG 8867 Niederurnen 1530 Payerne

PNEUTRA SILO S.A. 6600 LOCARNO

Telefon 093 7 86 16

Pneumatische Transport- und Umschlagsanlagen für staubförmige Güter



Ob Sportplatz, Tennis-Court, Fabrik, als Spezialisten für Drahtgeflecht- und Knotengitterzäune, Eisen- und Rohrkonstruktionen bringen wir Ihnen in jedem Fall die zweckmässigste Lösung.
Verlangen Sie unsere unverbindliche Beratung und Offerte.

PLETSCHER + CO Tel 053/642 87
ZAUNFABRIK
8226 SCHLEITHEIM

Natur und Technik

bilden Gegenstand der gewässer-
kundlichen Arbeiten unserer Unter-
abteilung Landeshydrographie, für
welche wir einen Bau-, Vermes-
sungs-, Kultur- oder Forstingenieur
oder einen Naturwissenschaftler su-
chen. Sprachenkenntnisse und eini-
ge praktische Erfahrung erwünscht.
Nähere Auskünfte werden gerne er-
teilt.

Eidg. Amt für Wasserwirtschaft
3011 Bern
Bollwerk 27, Telefon (031) 22 12 21



Wir liefern

Pipeline-Rohre

von 2–12", mit sämtlichen Armaturen,
wie Bogen, Schieberhahnen von
3/4"–400 mm

sowie **Absenkanlagen**

Gas-Gewinderohre

schwarz und verzinkt

Einbaubogen und Verzugseisen

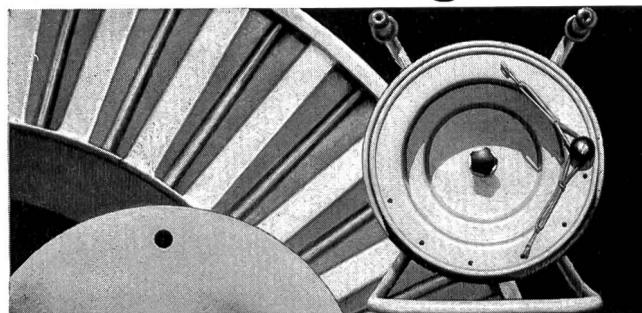
sowie sämtliches Geleise-Material

PETER SCHLATTER, EISEN & MASCHINEN

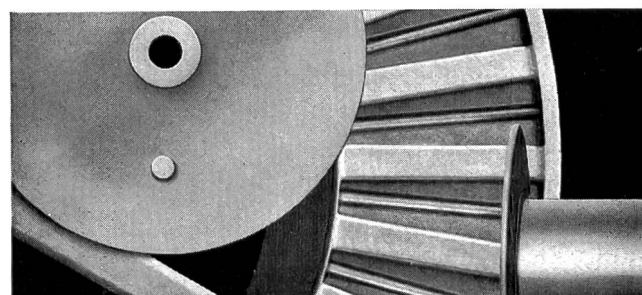
im Feld, 4332 Münchwilen AG
Telefon 064 63 19 31 - 35
Telex 68 126



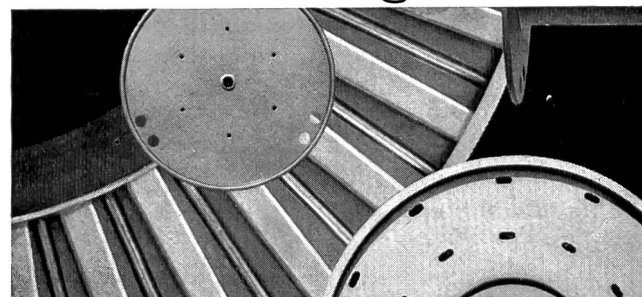
Tragrollen



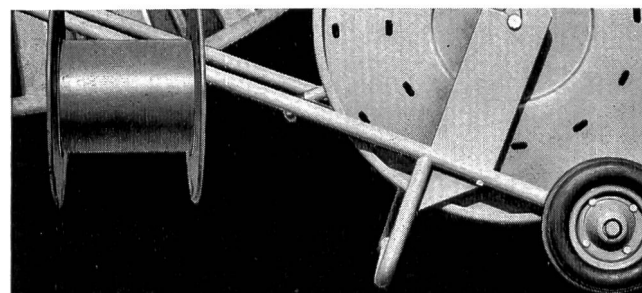
Fahrrollen



Lagerrollen



Maschinenrollen



Gross-Stahlrollen

HERMANN LANZ AG **4853 MURGENTHAL**

Fabrik für elektrotechnische Artikel und
Metallwaren Telefon 063-34341
und die Grosshandelsfirmen

Sonderhefte der Zeitschrift «WEW/Wasser- und Energiewirtschaft/Cours d'eau et énergie»:

Festschrift Fünfzig Jahre Aargauischer Wasserwirtschaftsverband

WEW Nrn. 9/10 1968; 46 Textseiten, 1 Faltblatt, 56 Abbildungen.
Inhalt: E. Walser, Die Abflussverhältnisse der aargauischen Gewässer; G. A. Töndury, Wasserkraftnutzung im Kanton Aargau; Dr. H. Jäckli, Die Grundwasservorkommen des Kantons Aargau (mit Grundwasserkarte); Dr. E. Märki, Vom Schlammfänger zum umfassenden Gewässerschutz; P. Probst, Wasserversorgung und generelle Planung für die regionale Wasser-Beschaffung und -Verteilung im Kanton Aargau; E. Stambach, Schweizerische Binnenschifffahrt als Problem des Aargaus; Dr. A. Schirmer, Die Heilbäder im Kanton Aargau; Dr. K. Baeschlin, Wasserwirtschaft — Naturschutz — Meliorationen.
Preis Fr. 8.— (ab 10 Ex. Fr. 7.—)

Aktuelle Wasserwirtschaft im Kanton Tessin

WEW Nrn. 7/8 1968; 52 Textseiten und 1 Farbenbild, total 54 Abbildungen.
Inhalt: Wasserkraftnutzung im Zeitraum 1953 bis 1968: Der Ausbau der Blenio Kraftwerke. Ausbauzustand der Kraftwerkgruppe Maggia. L'aménagement hydro-électrique de la Verzasca. Die Anlagen der Azienda Elettrica Ticinese. Die Entwicklung der Società Elettrica Sopracenerina — O. Jaag und R. Märki, Die neuere Entwicklung und der derzeitige Zustand der schweizerisch-italienischen Grenzgewässer — A. Righetti, Die Schiffsverbindungen Adria—Langensee — A. Rima, Problemi derivanti dalle oscillazioni massime e minime dei livelli del Lago Maggiore — Associazione Ticinese di Economia delle Acque, Rückblick auf die 50jährige Tätigkeit.
Preis Fr. 8.— (ab 20 Ex. Fr. 6.—)

Gewässerschutz

WEW Nrn. 4/5 1968; 44 Textseiten, 1 Faltblatt und 2 Farbenbilder, total 33 Abbildungen.
Inhalt: Charte européenne de l'eau du Conseil de l'Europe — F. Baldinger, Stand des Gewässerschutzes in der Schweiz — E. A. Thomas, Der Eutrophierungsvorgang bei Seen Zentraleuropas — E. Märki, Wasserwirtschaftliche Probleme bei Atomkraftwerken — L. Kranich, Algenräumung in Seen und auf gestauten Flüssen — H. E. Vogel, Die Föderation Europäischer Gewässerschutz und ihre Landesgruppen. Gewässerschutz auch für die Meeresküsten — G. A. Töndury, Biochemische und technische Probleme am gestauten Fluss (Bericht über Vortragstagung).
Preis Fr. 6.— (ab 20 Ex. Fr. 5.—)

Engadin

WEW Nrn. 6/7 1967; 114 Textseiten und 3 Faltblätter mit 165 zum Teil mehrfarbigen Abbildungen.
Inhalt: Willkommensgruss des Oberengadiner Kreispräsidenten R. A. Gilli, Zuoz — E. Walser, Niederschlags- und Abflussverhältnisse im Engadin — Dr. G. A. Gensler, Temperatur, Gletscheränderungen und Firnbildung im Engadin — Ch. Bischoff, Hochwasserschutz im Engadin — Wasserkraftnutzung im Engadin: G. A. Töndury, Allgemeine Betrachtungen — M. Philippin, Geschichtlicher Rückblick auf die Entstehung der Engadiner Kraftwerke — Ingenieurgesellschaft EKW, Die in Ausführung stehende Kraftwerkgruppe der Engadiner Kraftwerke AG — Els Tschupp-van Gastel, Orts- und Regionalplanung im Engadin, unter besonderer Berücksichtigung der Wasserversorgung und des Gewässerschutzes — Dr. N. Biert, Von den Heilwässern im Engadin — Prof. J. C. Arquin, Notizen zur Kultur des Engadins — Dr. Andri Peer, Funnatsch, romanisches Gedicht und deutsche Version — Prof. A. Nadig, Bildungsstätten im Engadin — I. U. Könz, Baukultur im Engadin — W. Zeller, Natur- und Heimatschutz im Engadin — Ch. Walther, Die volkswirtschaftliche Entwicklung des Engadins.
Preis Fr. 17.50 (ab 20 Ex. Fr. 15.—, ab 50 Ex. Fr. 12.50)

Frühere Sonderhefte:
(Preise reduziert)

Binnenschifffahrt und Gewässerschutz

WEW Nrn. 1/3 1965; 106 Seiten Text mit Tabellen und Literaturverzeichnis unter Beibehaltung des thematischen Aufbaues des Originalberichtes, sowie 52 Darstellungen und Pläne, zum grossen Teil auf mehrfarbigen Faltblättern, und 39 grossformatigen Photographien.
Inhalt: Zusammengefasste Studienergebnisse aus dem zweibändigen Schlussbericht der «SWV-Kommission für Binnenschifffahrt und Gewässerschutz».
früher Fr. 25.—, neu Fr. 20.—

Die Bedeutung der Binnenschifffahrt für Mitteleuropa L'importance de la navigation intérieure pour l'Europe Centrale

WEW Nrn. 8/9 1965; 80 Seiten mit 80 Abbildungen.
Inhalt: Geleitwort SWV, Introduction ASAE — U. Tukker, Die Bedeutung der Binnenschifffahrt für die Niederlande und Belgien — Dr. K. Dütemeyer, Der Rhein als bedeutendste Schifffahrtsstrasse von der Nordsee bis zur Schweiz — Prof. Dr. F. J. Schroiff, Die verkehrswirtschaftliche Bedeutung der Grossschifffahrtskanäle zwischen Rhein und Elbe — Dir. W. Schnapper, Die Neckarwasserstrasse — Dr.-Ing. H. Fuchs, Schifffahrtsverbindung Rhein—Main—Donau — Dr. V. Kotzina, Die Bedeutung der Donau als Wasserstrasse vom Schwarzen Meer bis ins Herz Europas — R. David, Une nouvelle voie d'eau européenne à grand gabarit: La Moselle — B. Legrandois, La navigation fluviale en France — Dr. C. Beretta, L'Idrovia Locarno—Milano—Venezia—Mare Adriatico — F. Haerri, Die heutige Bedeutung der Schifffahrt für den schweizerischen Güterverkehr bis und ab den Rheinhäfen beider Basel — J. Welti, Die Binnenschifffahrt in der Schweiz. früher Fr. 15.—, neu Fr. 10.—

Wasserwirtschaft und Landesplanung

WEW Nrn. 4/5 1964; 81 Seiten mit rund 80 z. T. mehrfarbigen Abbildungen.
Inhalt: Geleitwort der Schweizerischen Vereinigung für Landesplanung — Dr. R. Stüdeli, Allgemeine Aufgaben und Ziele der Schweizerischen Landes- und Regionalplanung — Dr. K. Kim, Die Aufgaben der Kantone in der Landesplanung — M. H. Ravussin, Les tâches des cantons dans l'aménagement régional — H. Aregger, Praktische Aufgaben der Regionalplanung — Dr. E. Krebs, Der Einfluss des Waldes auf den Wasserhaushalt und die weitere Besiedlung unseres Landes — Ing. A. Haas, Die Planung regionaler Wasserversorgungs-Gruppen — Ing. H. Weber, Regionalplanung und Gewässerschutz — Dr. M. Oesterhaus, Wasserkraftnutzung und Landesplanung — J. A. Zehnder, Auswirkung der Wasserkraftnutzung auf den Finanzhaushalt der öffentlichen Hand — Dr. R. Pedrolì, Schätzung der Entwicklungstendenz der hydraulischen Energieerzeugung und des Energiebedarfes in der Schweiz — A. Chappex, L'industrialisation et l'aménagement du territoire.
früher Fr. 12.—, neu Fr. 8.—

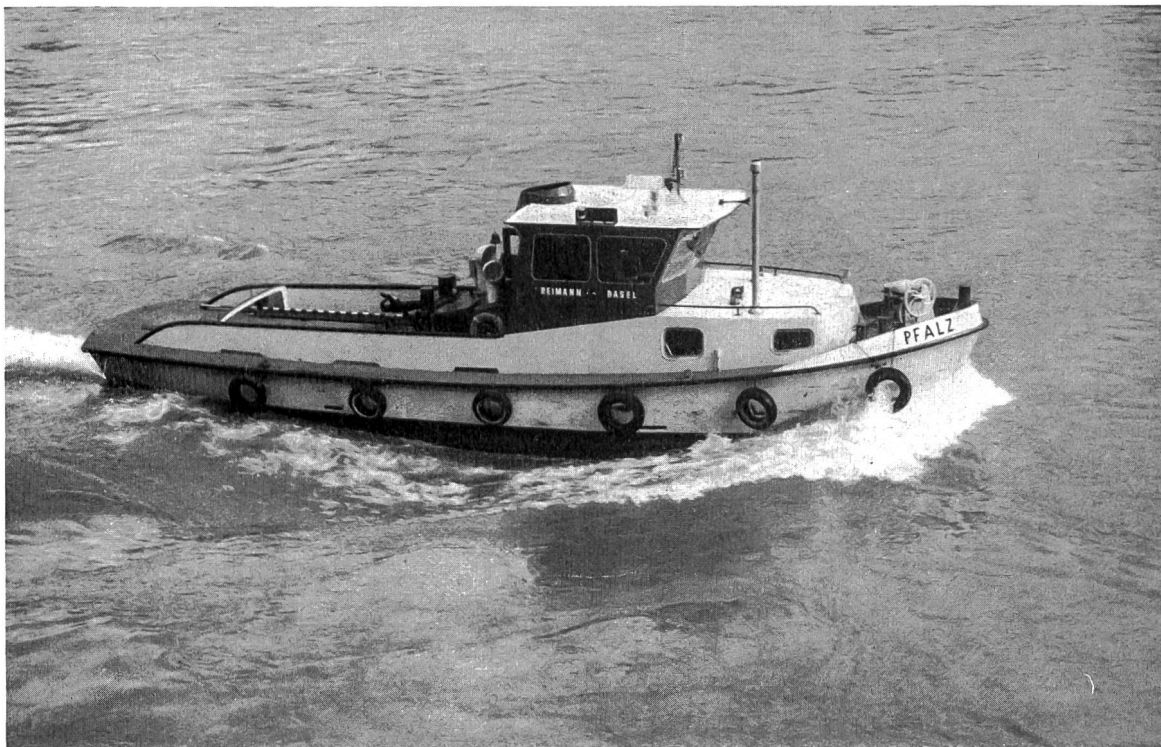


Vevey

**WASSERTURBINEN
U. REGLER**

DRUCKLEITUNGEN U. PANZERUNGEN
DROSSELKLAPPEN, KUGELSCHIEBER
U. SCHÜTZEN
RECHEN U. DAMMBALKEN
LAUFKRANE

Ateliers de Constructions Mécaniques de Vevey S.A.



ERNST REIMANN AG BASEL

**ROTHPLETZ
LIENHARD**

& CIE AG.

Aarau - Bern - Olten
Baden - Thuisis

Ingenieure - Bauunternehmung

50 Jahre

Tunnels, Stollen
Brücken
Autobahnbau
Wasserbau
Industriebau
Projektierung von
Brücken-, Hoch- und
Tiefbauten



Seit 60 Jahren
im Dienste der Kundschaft.

Gebrüder DARANI

Hauptsitz: Faido

Tel. 094 / 9 10 22 / 23 / 24

Filialen in **Kriens, Chur, Sitten**

Werkplätze: Littau (LU)
Bodio (TI) — Landquart (GB) — Chamoson (VS)
mit SBB-Anschluss.

Sandstrahlreinigung — Spritzmetallisierung
Mechanische und chemische Entrostungsarbeiten
Isolierungen jeder Art.
Korrosionsschutz für unter Wasser gegen hohe Beanspruchungen
und besondere Einflüsse.

c x h u e n
e t d f y u
ø p o e
o y a o
v n s a m d
b u s d b d c

Sprecher + Schuh



EXPO-Brunnen «DIE QUELLE» von J. Rouiller auf dem Werkareal Oberentfelden

Gewässerschutz

Wir projektieren und liefern für Kläranlagen Hoch- und Niederspannungsverteilanlagen und elektrische Steuerungen

Sprecher & Schuh AG Aarau



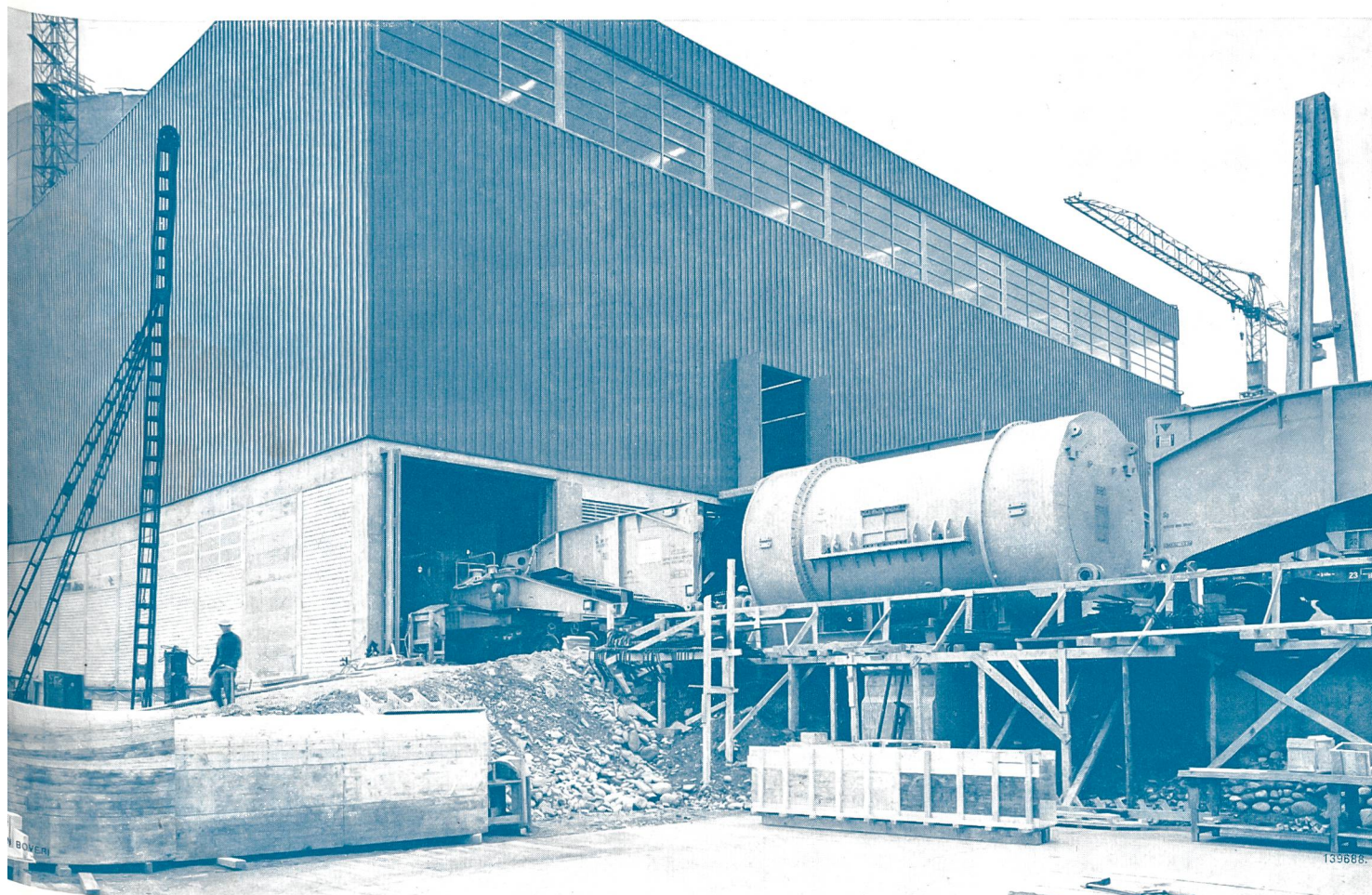
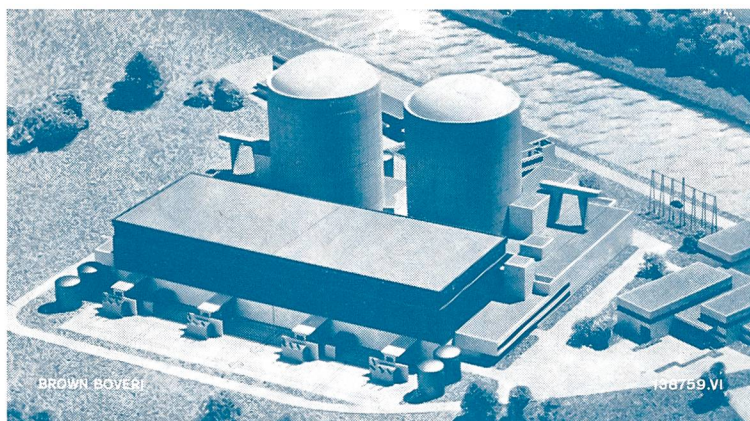
Dampfturbogruppen für Atomkraftwerke

Umfassende Erfahrung in Planung, Lieferung und Montage von Anlagenteilen und vollständigen Kraftwerken

16 Dampfturbogruppen mit total 3375 MW für Atomkraftwerke mit verschiedenen Reaktor-Systemen in Auftrag

Bild rechts: Modellaufnahme des Atomkraftwerkes Beznau I/II

Bild unten: Ankunft des Generatorstators einer Dampfturbogruppe im Atomkraftwerk Beznau I



Technische Daten des Atomkraftwerkes Beznau I/II der Nordostschweizerischen Kraftwerke (NOK)

Elektrische Nutzleistung 2×350 MW
Energieerzeugung bei Vollastbetrieb während 7000 h pro Jahr 2×2450 Mio kWh

Reaktoren (Westinghouse PWR)

Anzahl 2

Wasserdruck im Primärsystem 155 bar

Mittlere Wassertemperatur 300 °C

Brennstoff: Uran-Dioxyd, angereichert, auf etwa 3% U 235

Gewicht einer Brennstoffladung etwa 40 t Uran (2×)

Brennstoffbedarf pro Jahr bei

7000 Vollastbetriebsstunden etwa 13 t Uran (2×)

Dampferzeuger:	Anzahl	2×2
Dampfturbogruppen:	Anzahl	2×2
für Frischdampfdruck	von	45,2 bar
Frischdampf Temperatur		258 °C
Drehzahl		3000 U./min
Leistung pro Gruppe		182 MW
Generatorleistung		228 MVA
Generatorspannung		15,5 kV



AG Brown, Boveri & Cie., 5401 Baden, Schweiz

SULZER Stahlguß für hydraulische Maschinen

Langjährige Erfahrung in der Herstellung komplizierter Gußstücke, moderne Produktions- und Kontrolleinrichtungen sowie Forschungslaboratorien gewährleisten auch höchsten Anforderungen standhaltende Stahlgußteile für hydraulische Maschinen, wie Pelton-, Francis- und Kaplan-turbinen, Speicher-pumpen und Pumpenturbinen.

Um den steigenden Leistungsanforderungen hydraulischer Maschinen zu entsprechen, entwickelte Sulzer® eine neue Legierung, die sich gegenüber dem herkömmlichen 13%-Cr-Stahl durch wesentlich bessere Kavitations- und Erosionsbeständigkeit auszeichnet. Dieser 185V bezeichnete Sulzer-Stahlguß ist gut schweißbar und trägt damit zu einer beträchtlichen Reduktion der Unterhaltskosten in Kraftwerksanlagen bei.



Gebrüder Sulzer®
Aktiengesellschaft
8401 Winterthur, Schweiz

Eine der 10 Laufschaufeln für zwei Kaplan-turbinen des Draukraftwerkes «Feistritz». Werkstoff: Sulzer-Chromstahlguß 185 V, mit besonders hoher Kavitations- und Erosionsbeständigkeit. Stückgewicht ca. 4,4 t