

Zeitschrift: Wasser- und Energiewirtschaft = Cours d'eau et énergie
Herausgeber: Schweizerischer Wasserwirtschaftsverband
Band: 60 (1968)
Heft: 9-10

Werbung

Nutzungsbedingungen

Die ETH-Bibliothek ist die Anbieterin der digitalisierten Zeitschriften auf E-Periodica. Sie besitzt keine Urheberrechte an den Zeitschriften und ist nicht verantwortlich für deren Inhalte. Die Rechte liegen in der Regel bei den Herausgebern beziehungsweise den externen Rechteinhabern. Das Veröffentlichen von Bildern in Print- und Online-Publikationen sowie auf Social Media-Kanälen oder Webseiten ist nur mit vorheriger Genehmigung der Rechteinhaber erlaubt. [Mehr erfahren](#)

Conditions d'utilisation

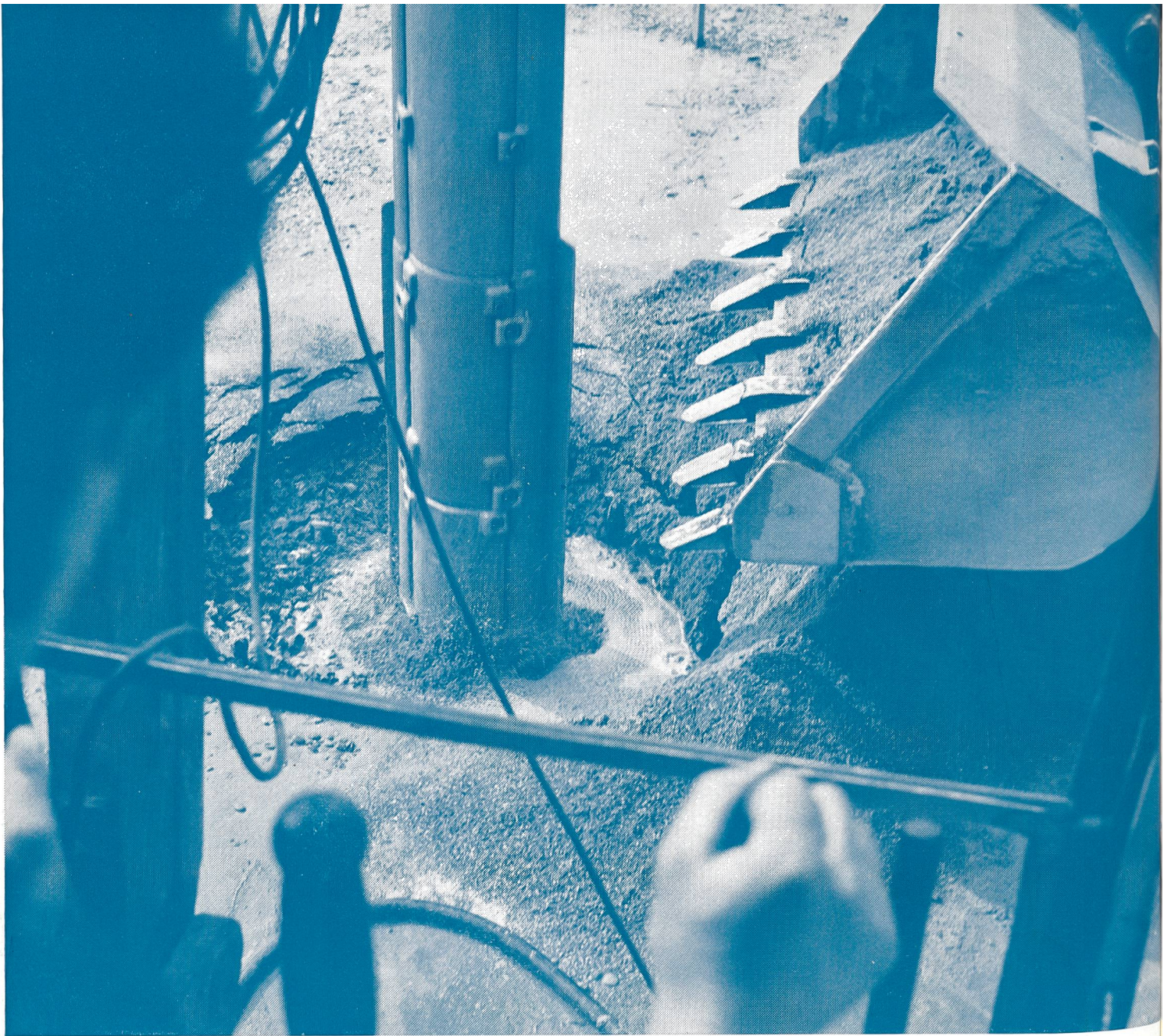
L'ETH Library est le fournisseur des revues numérisées. Elle ne détient aucun droit d'auteur sur les revues et n'est pas responsable de leur contenu. En règle générale, les droits sont détenus par les éditeurs ou les détenteurs de droits externes. La reproduction d'images dans des publications imprimées ou en ligne ainsi que sur des canaux de médias sociaux ou des sites web n'est autorisée qu'avec l'accord préalable des détenteurs des droits. [En savoir plus](#)

Terms of use

The ETH Library is the provider of the digitised journals. It does not own any copyrights to the journals and is not responsible for their content. The rights usually lie with the publishers or the external rights holders. Publishing images in print and online publications, as well as on social media channels or websites, is only permitted with the prior consent of the rights holders. [Find out more](#)

Download PDF: 18.04.2026

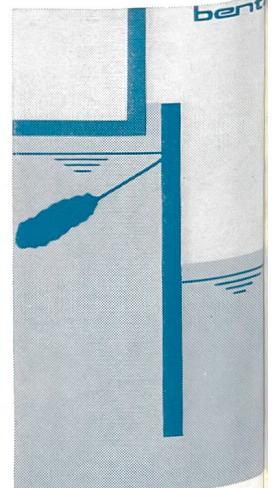
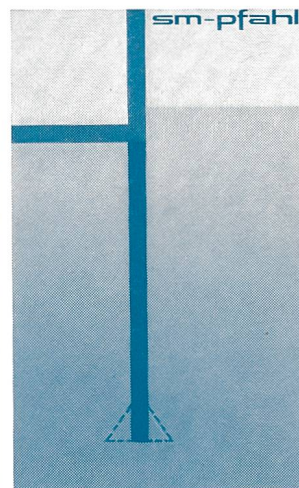
ETH-Bibliothek Zürich, E-Periodica, <https://www.e-periodica.ch>



Tiefenverdichtungen nach dem **Rütteldruckverfahren**. Zur Erhöhung der Tragfähigkeit anstehender Böden oder künstlicher Aufschüttungen. Zur Reduktion der Wasserdurchlässigkeit (k-Wert) grobdurchlässiger Kiese und Kiessande.

Ortsbeton-Bohrpfahl. Bohrung unverrohrt mit Bentonit. Pfahldurchmesser 50 cm bis 150 cm. Fussverbreiterung bis 3mal Durchmesser möglich. Mit und ohne Schaftarmierung. Vibrationsfreies und lärmarmes Verfahren (kein Rammen).

Schlitzwände im Bentonitverfahren für Baugrubenumschlüssen. Öldichte Tauchwände zum Schutz des Grundwassers. Stützmauern. Pfähle grosser Tragkraft und T. Lärm- und vibrationsarm.



SPEZIALFUNDATIONEN

Postfach 8032 Zürich
Zollikerstrasse 44
Telefon (051) 32 52 13
Telex 5 27 38
weitere Geschäftsstellen:
Liestal und Chur

TIEFBAU

Strassen- und Flugplatzbau
Stollen- und Tunnelbau
Kraftwerk- und Flussbau
Postfach 8032 Zürich
Neumünsterallee 9

ERDBAULABOR

alle erdbaumechanischen und bauchemischen Untersuchungen
Postfach 4410 Liestal

SCHAFIR  MUGGLI

Der richtige Entscheid Stahlguss von **+GF+**

Ein Massstab für die Leistungsfähigkeit der +GF+ Stahlgesserei ist die monatliche Auslieferung von

- 7 Kaplanschaufeln
- 6 Peltonrädern
- 4 Francis- und Pumpenrädern

Ein Beispiel — das Pump-Turbinenrad «Villarino».

Es ist das Pump-Turbinenrad mit einer der höchsten Leistungen der Welt. Es ist eingebaut im Kraftwerk «Villarino»/Spanien und hat eine doppelte Funktion: als Pumpenrad dient es dazu, den Stausee mit Wasser zu füllen, als Turbinenrad treibt es mit demselben Wasser den Generator an.

Die zweifache Beanspruchung stellt an das Gussstück höchste Anforderungen: es muss mit peinlicher Präzision nach dem entworfenen hydraulischen Profil und aus einer hochfesten, nicht rostenden Stahlsorte gebaut sein.

Die langjährige Erfahrung in der Giess-technik und die neue von +GF+ entwickelte Stahlsorte

COR 134.80

(ca. 0,08 % C, 12,5 % Cr, 3,8 % Ni)

waren die Voraussetzungen, dass die +GF+ Stahlgesserei diese Anforderungen erfüllen konnte.

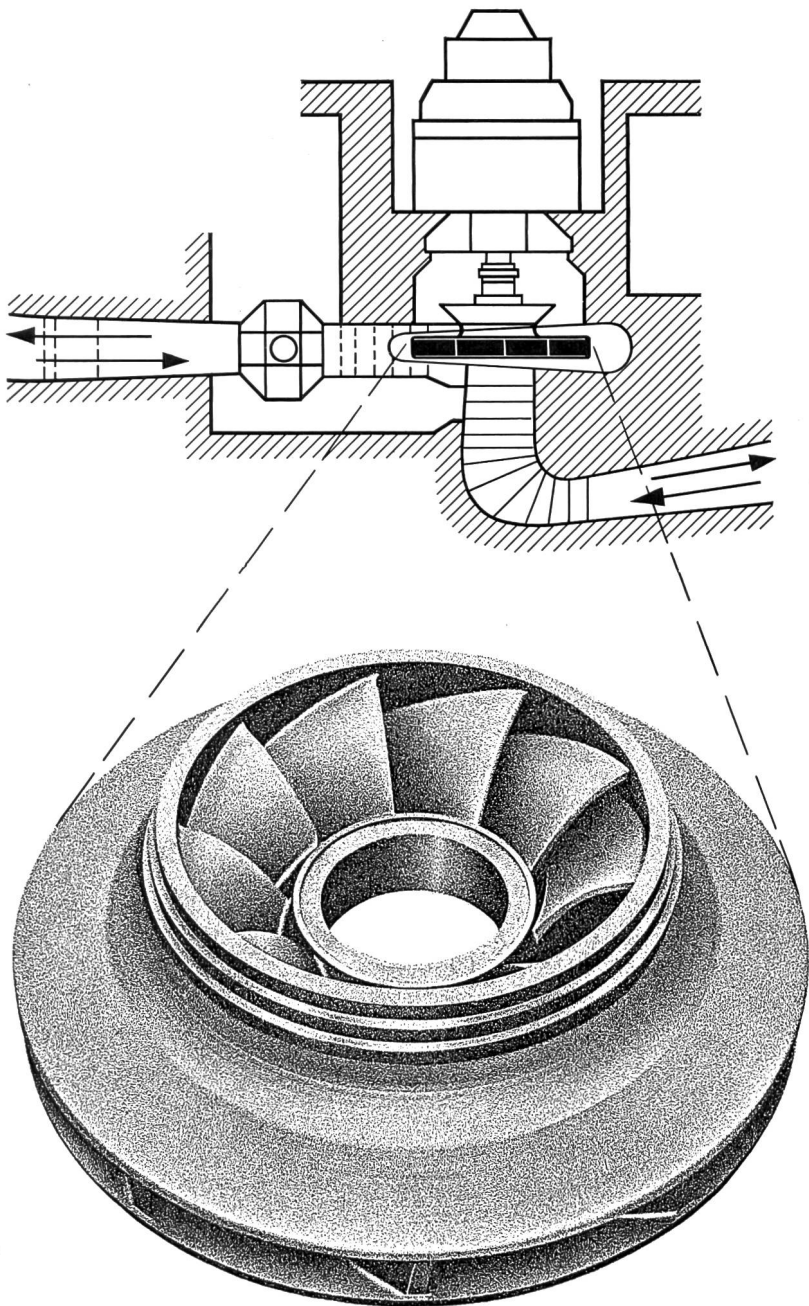
**Pump-Turbinenrad «Villarino»
in Stahlsorte COR 134.80**

Durchmesser: 2830 mm

Gewicht: 12'400 kg

Leistung: 125 MW (als Turbine)

(Geliefert an: Boving & Co. Ltd., London)



Georg Fischer Aktiengesellschaft, Schaffhausen

Postadresse: 8201 Schaffhausen
Telephon: (053) 8 11 11 Telex: 7 62 22 gfsh ch

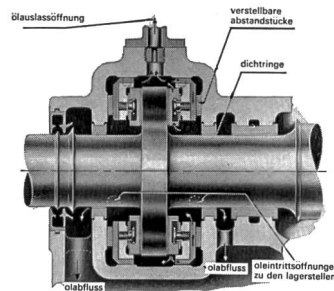


GLACIER Drucklager mit kippbaren Lagersteinen

Glacier-Hochleistungslager für starke Beanspruchung — ein leistungsfähiges und wirtschaftliches System für die Aufnahme der Druckreaktion moderner, extrem leistungsstarker Maschinen. Einzelheiten über das gesamte Produktionsprogramm der Glacier-Drucklager mit kippbaren Lagersteinen sind im Handbuch für den Techniker, Nr. 5, enthalten, das wir auf Anforderung jeder Firma kostenlos zusenden.

- Austauschbare Drucklagersteine
- Ersatzteile vom Lager
- Rotation im und gegen den Uhrzeigersinn
- Geringer Leistungsverlust
- Umfangreiche Auswahl an Grössen

TYPISCHES DOPPELDRUCKLAGER, WIE ES IN SCHIFFSTURBINEN, WELLENDRUCKBLOCKEN, DAMPF- UND GASTURBO-GENERATOREN, KOMPRESSOREN ETC. VERWENDET WIRD.



HEAVY BEARING GROUP

The Glacier Metal Company Limited
Alperton • Wembley • Middlesex



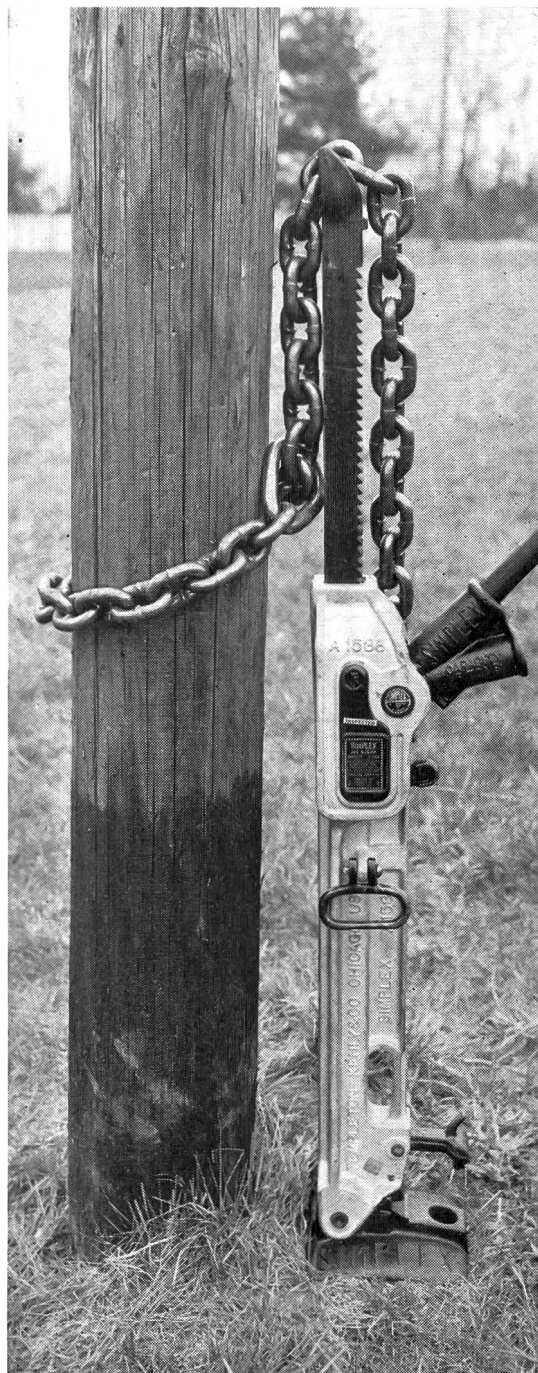
THE ASSOCIATED ENGINEERING GROUP



TRISTAR A.G. Chene-Bourg Genf Schweiz (022) 35 81 30

Leichter und sicher arbeiten mit SIMPLEX

Mechanische Spezialwinden für Leitungsbau, Transformatoren-Revision und Schwertransporte



A-1538, die einzige Mastenwinde mit legiertem **Aluminiumgehäuse**. Wiegt nur 28 kg mit 56 cm Hub und 15 t Tragkraft, daher besonders handlich. Der Gelenkfuss passt sich den Masten und Bodenverhältnissen an. Die Winde eignet sich für Holz- und Betonmasten.

Ab Lager durch:
L. Meili & Co.
8046 Zürich

Zehntenhausstrasse 63
Telefon 051 57 03 30



321, Kabeltrommelwinde 10 t mit 5 Auflagestellen für Trommeln von 50 bis 240 cm Ø und mehr. Weitere Modelle 5 und 10 t mit Stahl- oder legiertem **Aluminiumgehäuse** und hydr. Trommelböcke bis 45 t mit verschiedenen Hubhöhen sind lieferbar.



1510-5010, **mechanische** Präzisionshebeböcke 13,5 bis 45 t, 127 bis 227 mm Hub, mit Stahl- oder legiertem **Aluminiumgehäuse**. Die ideale Transformatorenwinde mit präziser Betätigung, sehr leicht und kompakt gebaut. Der Kolben wird sich auch nach langer Belastungszeit oder durch Erschütterung nie senken.

Coupon

We

Senden Sie uns Ihre ausführliche Dokumentation 1132 über Spezialhebezeuge für das elektrische Fach.

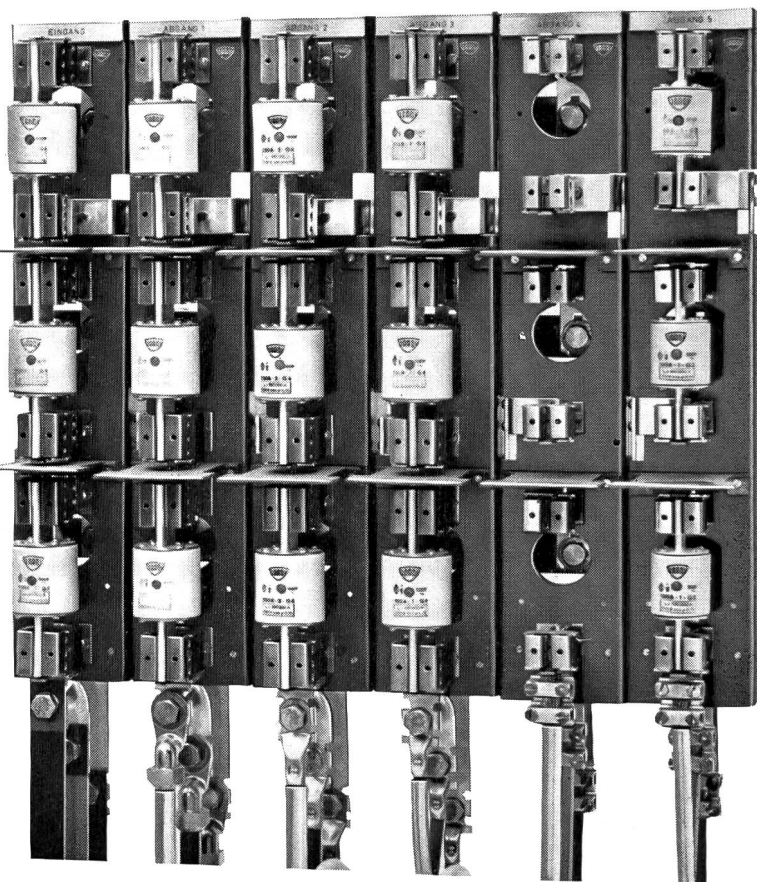
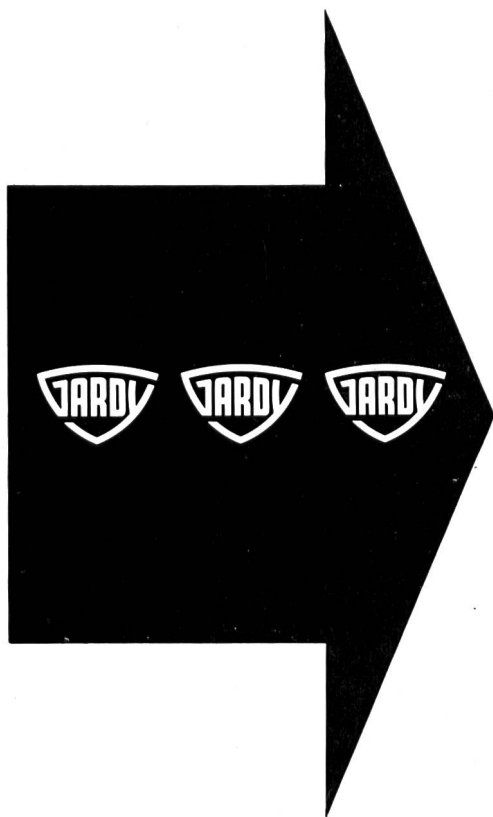
NEUE

Vertikal-Sicherungen

TRIBLOC

250 - 400 - 600 A

500 V ~



Vorteile:

- Die TRIBLOC können unter Spannung montiert werden, weil die Sammelschienen = Tragschienen hinter den Elementen liegen.
- Die TRIBLOC sind untereinander auswechselbar.
- Die TRIBLOC-Elemente werden auf Speiseschienen aus L oder □ -Kupfer montiert. Die Speiseschienen sind zugleich Tragschienen. Sie werden mittels Isolatoren direkt gegen Wand montiert, wodurch jegliche Eisenkonstruktion für die Befestigung unnötig wird.
- Die Anschlussstellen sind gut zugänglich und sind für Schrauben- oder Bridenanschluss vorgesehen.
- Sehr geringer Platzbedarf.

GARDY SA

GENF



MEILI-FLEXIBILE

patentierte Ganzstahlgeräte

Seit über 25 Jahren im Dienst
der Abwasserhygiene

Das **Meili-Flexible-Prinzip**, das schon vor Jahrzehnten die althergebrachten Methoden der Entstopfung und Reinigung der Abwasserleitungen überflügelte, bietet der ausführenden Mannschaft ein Höchstmass an Arbeitshygiene.

Für hartnäckige Entstopfungsarbeiten

So wie nebenstehend abgebildet, wird mit den «Meili-Flexible»-Stahlstäbchen- bzw. -Spiralfederrollensträngen von der Erdoberfläche aus jedes Rohr auf Distanz sondiert und in jeder Tiefe entstopft. Kein Aufgraben, kein Hinuntersteigen in die Schächte; kein Kontakt mit der Masse, mit Ungeziefer, Krankheitserregern, Gasen und Geruch.

Weder die Art der Ablagerung noch die Länge und Richtung des Stranges oder dessen Tiefe im Erdreich können den vollen Erfolg mit «Flexible» beeinträchtigen. **Weit über 3000 «Flexible»-Gerätesätze sind im In- und Ausland seit Jahrzehnten im Gebrauch.**

Für temporäre Reinigung

«Meili-Flexible» ist ganz besonders für **Düker und Rückstaukanalisationen geeignet**. Die federnden Lamellen unserer Stahlbürsten passen sich augenblicklich jeder Lage und Umkreisunform des Rohres an. Diese Bürsten werden **nicht** vor gestauten Abdrosselungsmassen blockiert.

Plastische, abbröckelnde oder harte Ablagerungen werden mit Leichtigkeit entfernt. Der volle Reinigungserfolg ist in jedem Fall gesichert, selbst wenn vorstehende seitliche Rohranschlüsse vorhanden sind oder wenn das Rohr abgedrosselt und die Anlage überschwemmt ist. Unsere Lamellenbürsten sind für Röhren ab 75/80 mm Durchmesser bestimmt.



Für einen sachgemässen Unterhalt der **Kanalisations-, Gas- und Wasserleitungsnetze, Kläranlagen, Drainage- und Hochdruckleitungen** ist «Flexible» ein **unentbehrlicher Helfer**.

Referenzliste und zahlreiche **Referenzschreiben stehen zur Verfügung**.

Verlangen Sie unsere neueste Dokumentation 1022, die über die verschiedenen Flexible-Geräte ausführlich orientiert.

Export nach allen Ländern!

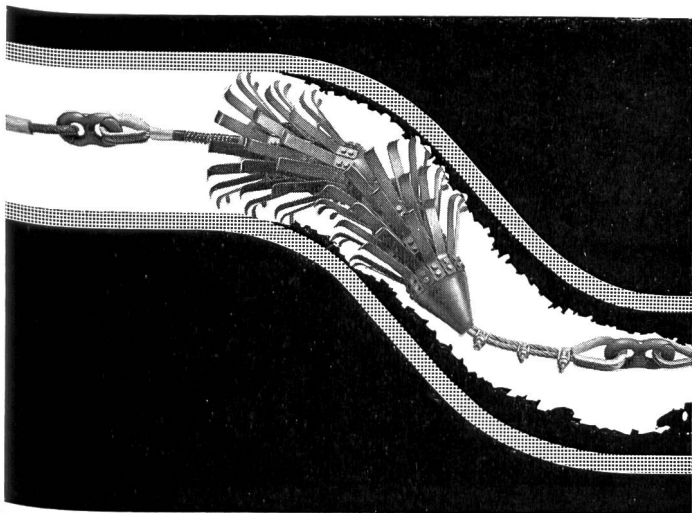
Patentinhaber und Alleinhersteller der
«Meili-Flexible»-Geräte:

L. MEILI & CO.

8046 Zürich

Büros, Werk und Lager:

Zehntenhausstrasse 63, Telefon 051 / 57 03 30



SPRIBAG

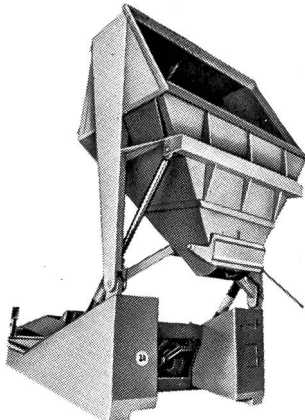
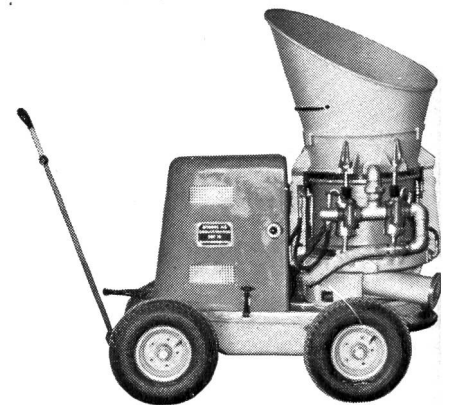
Aktiengesellschaft — W I D E N / Mutschellen — Telefon 057 / 7 63 94
Maschinenfabrik

Fabrikation von Gunit- und Spritzbetonmaschinen, Betonfördermaschinen, Beschickungsanlagen, Silos, Perfo-Rohren und Stahlankern. Pneumatische Förderanlagen für Schüttgüter aller Art, Austragsschleusen, Pneumatikschleusen, Rohrweichen etc.

SPRIBAG-Rotor KBF-15

kombinierbar für Gunit, Spritzbeton und Förderbeton

Antrieb	Elektromotor 9 PS
Luftverbrauch	6—22 m ³ /min
Leistung	2—14 m ³ /h Trockengemisch
Korngrösse	0—40 mm
Förderlänge	bis 300 m
Gewicht	ca. 900 kg



SPRIBAG-Kippsilo KS-6

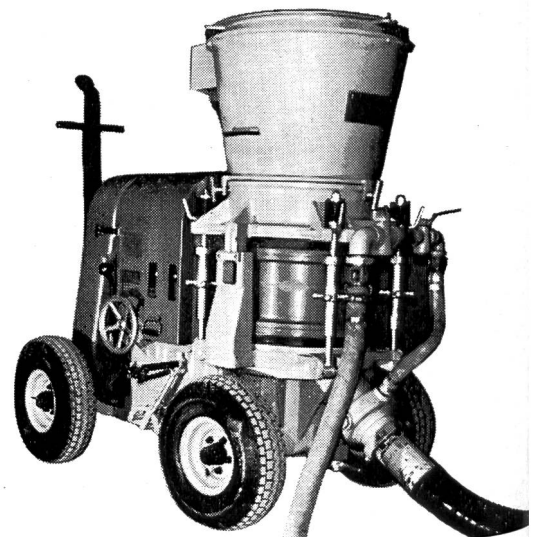
robuste Schweisskonstruktion, fahrbar, selbstaufstellend

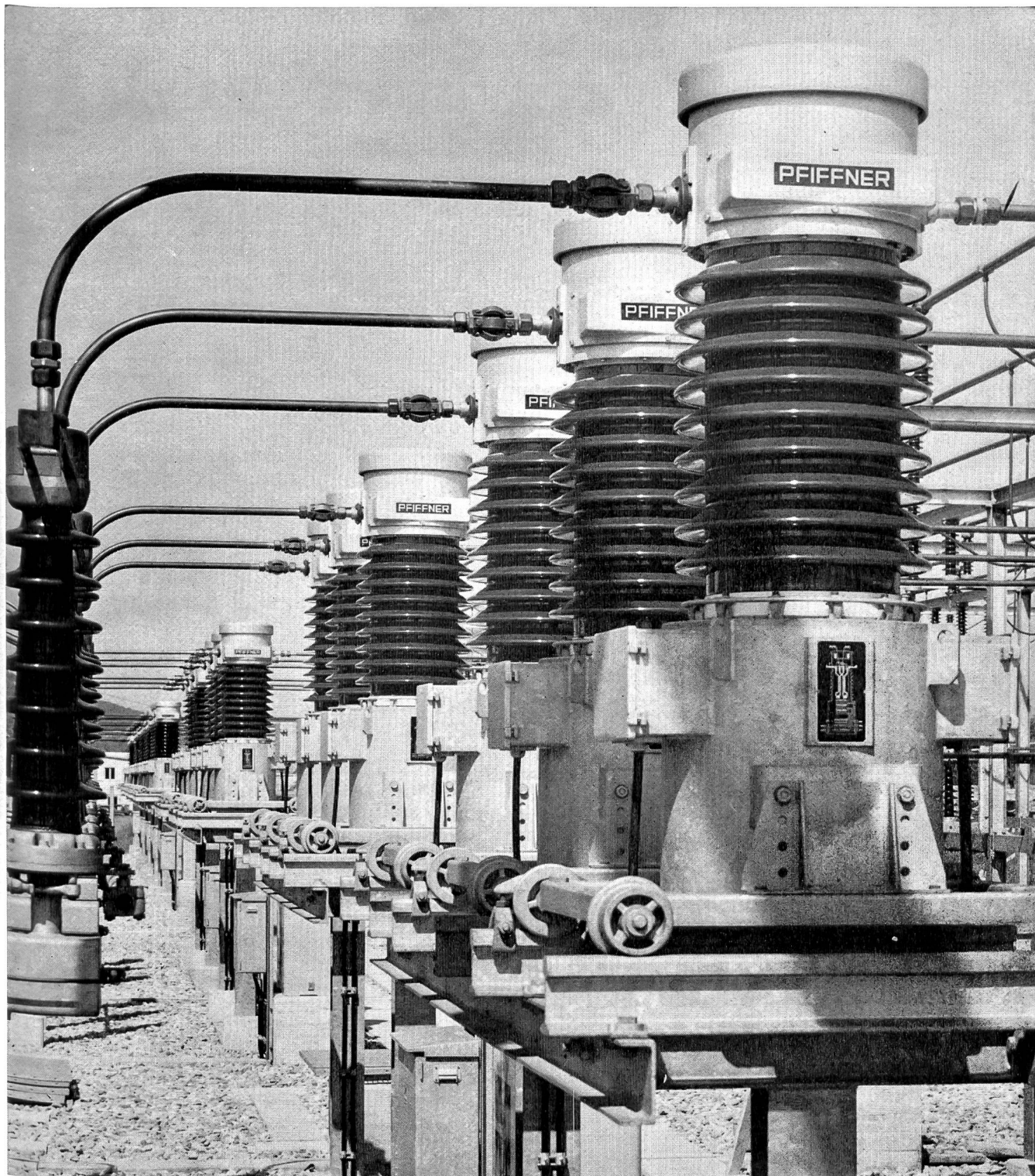
Antrieb	Elektromotor 12 PS / 380 Volt
Hydraulik	Zahnradpumpe mit Oeltank ca. 45 Liter
Hubkraft der Hydraulikzylinder	36 Tonnen
max. Füllgutgewicht	12 Tonnen
Hubzeit	50 Sekunden
Gesamtbreite	2660 mm
Auskipphöhe (ohne Unterlage)	1585 mm
Höhe aufgekippt	4870 mm
Gewicht (fahrbereit)	4000 kg
Mulde mit Rüttelmotor	
Druckluft- und Stellbremse	
Typengeprüft MFK	

SPRIBAG-ROTOR BF-20 Betonfördermaschine

Stufenlose Regulierung der Fördermenge,
Vibrationssieb-Maschenweite 50/50 mm

Antrieb	Elektromotor 16 PS
Luftverbrauch	14—30 m ³ /min
Leistung	bis 25 m ³ /h Trockengemisch
Korngrösse	0—40 mm
Förderlänge	bis 200 m und mehr
Gewicht	ca. 1650 kg





Aus unserem Fabrikations- und Lieferprogramm:

Messtransformatoren

Stromwandler, Spannungswandler und Messgruppen von 0,1—400 kV
 Obenstehendes Bild zeigt: Messgruppen für max. Betriebsspannung von 72,5 kV in vollständig geschlossener Bauart (luft- und gasfreier Membranverschluss), in einem schweizerischen Unterwerk.

Leistungstransformatoren

bis 20 kV in Trockenbauart, darüber in Oelisolation

Kunstharz-Erzeugnisse

Norm- und Formteile aller Art in EPOLIT-Kunstharzen

Elektro-Schweissgeräte

und Zubehör für die Hand- und Automatschweissung

Röntgen- und Isotopen-Geräte

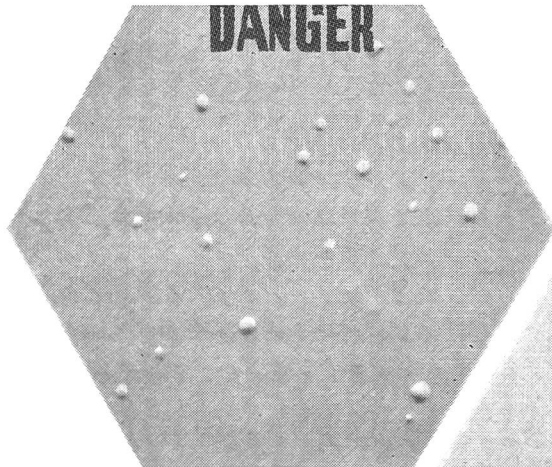
und Zubehör für die Industrie-Radiographie

ENGADINER KRAFTWERKE A.G. ZERNEZ
KRAFTWERK S-CHANF-PRADELLA
FREISPIEGELSTOLLEN S-CHANF-OVA SPIN-BAULOS 17



GEBRÜDER GRUNER
INGENIEURBUREAU
BASEL

TORNO A.G.
BAUUNTERNEHMUNG-INGENIEURBUREAU
S-CHANF (GR)



sans protection
anti-radiations

avec protection
anti-radiations



Imerit EP

Revêtement protecteur pour
l'industrie nucléaire et pour tous
les locaux soumis aux radiations:

- centrales nucléaires
- réacteurs atomiques
- centres de recherches nucléaires
- laboratoires d'isotopes
- cliniques
- locaux de protection civile, etc.

IMERIT EP a été examiné par plusieurs
instituts de recherches
atomiques en Suisse et à l'étranger.

Après exposition aux radiations
 Co_{60} jusqu'à une dose cumulative de
rayons gamma de 10^8 rad,
aucun changement du film protecteur
IMERIT EP n'a été constaté.
IMERIT EP n'absorbe qu'une
dose de radiations très minime et se
décontamine facilement.
Profitez de notre service de
renseignement gratuit!

Nos spécialistes, chimistes
et ingénieurs sont à votre disposition

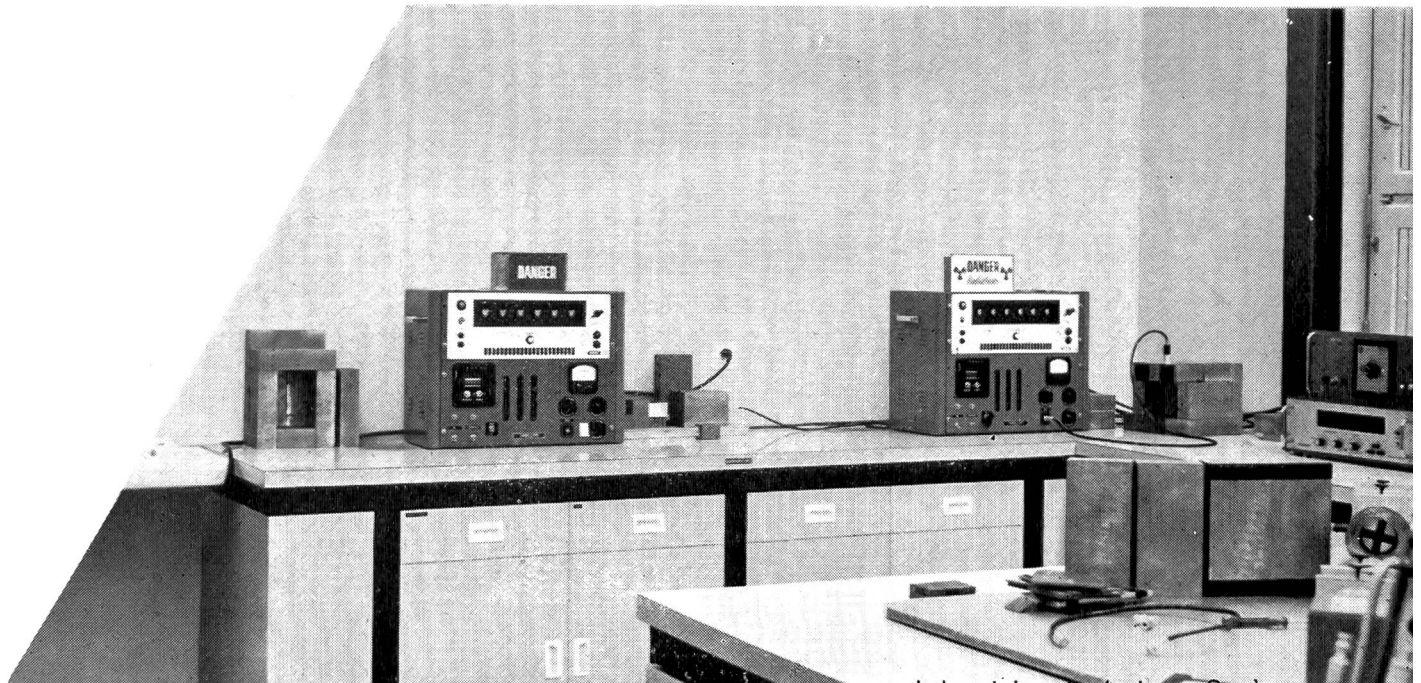
pour vous aider à résoudre
tout problème de traitement de surface
et de protection anti-rouille.

Les produits IMERIT sont de renommée
mondiale et ont fait leur
preuve depuis plus de 40 ans.

imerit sa

8620 Wetzikon
Fabrique de couleurs et vernis
Tél. 051/77 03 85 / télex 53 244

☎6



Sicherheit vor allem!



Kern Aarau liefert vollständige Präzisions-Meßausrüstungen zur Absteckung, Kontrolle und Überwachung von Bauwerken jeder Art. Besonders bei Deformationsmessungen an Stau-mauern und -dämmen von Wasserkraftanlagen spielen die zuverlässigen und präzisen Kern-Instrumente eine immer wichtigere Rolle.

Eine reichhaltige, illustrierte Broschüre über die verschiedenen Meßmethoden und die dafür geeigneten Kern-Ausrüstungen stellen wir Interessenten gerne zu.

Kern & Co. AG Aarau

Werke für Präzisionsmechanik und Optik

Senden Sie mir bitte Ihre Broschüre
(Präzisions-Meßausrüstungen)

Name _____

Beruf _____

Adresse _____

Bitte Coupon an Kern & Co. AG 5001 Aarau senden



Brugg für Kabel und Drahtseile ein Begriff

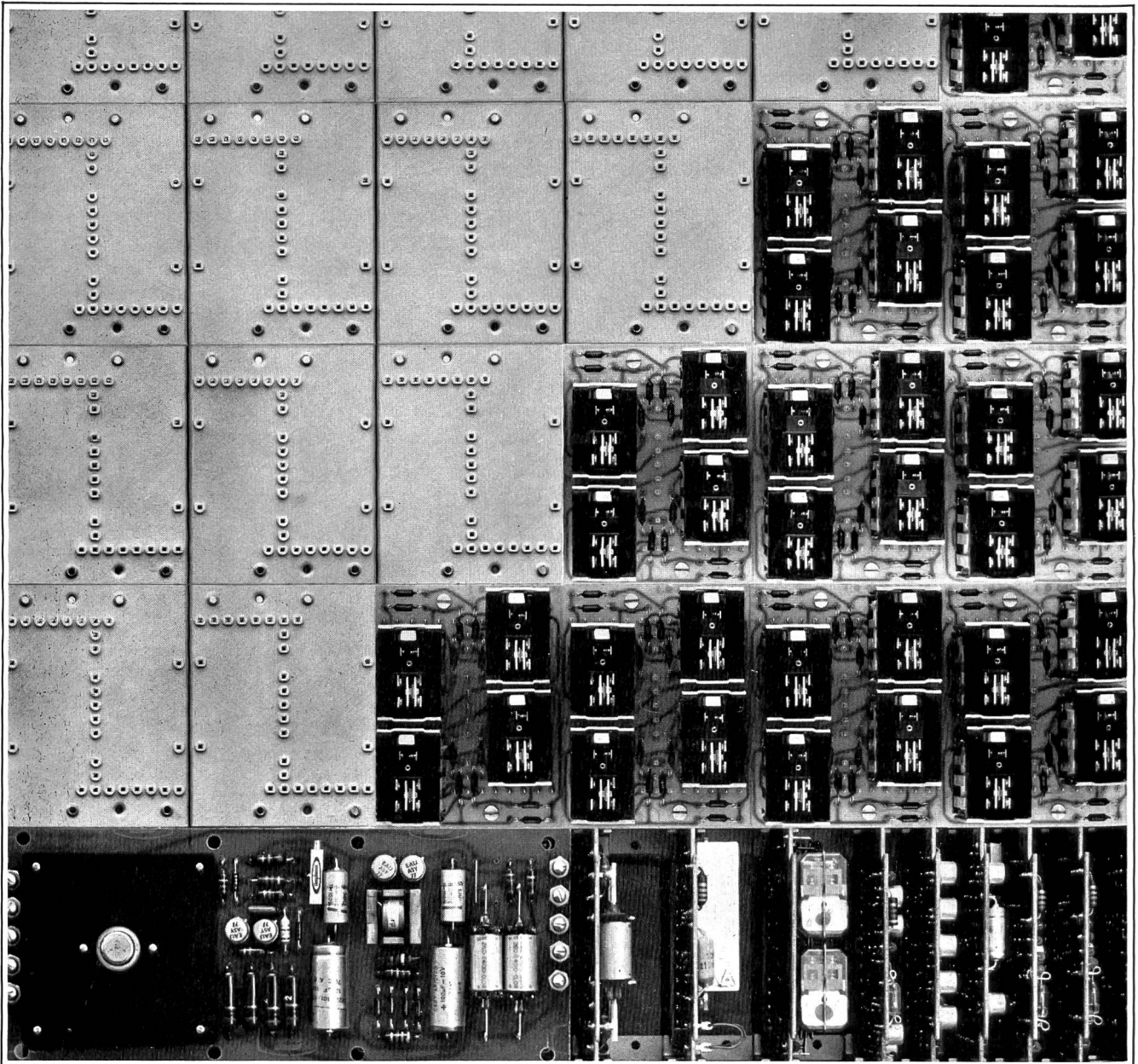
Die Erfahrung von 6 Jahrzehnten auf dem Gebiete der Herstellung elektrischer Kabel und von Drahtseilen, gepaart mit den modernsten Fabrikationseinrichtungen, bürgen für die Qualität der Brugger Produkte. Zu den Papierblei- und Kunststoffkabeln für Schwachstrom, Nieder- und Hochspannung liefern wir auch selbstentwickelte Verbindungsmuffen, Kabelendverschlüsse und sonstige Zubehörteile.

Neben den Drahtseilen führen wir ebenfalls Drahtseilprodukte wie Struppen und Drahtseilnetze. Unsere Fachleute sind gerne bereit, mit Ihnen Ihre Kabel- und Drahtseilprobleme zu diskutieren.

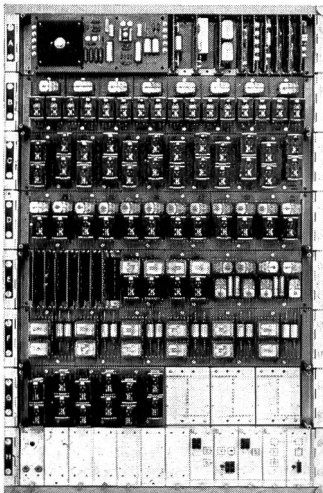


Kabelwerke Brugg AG Telefon 056 41 11 51





Element-Bauweise sinnbildlich dargestellt



TELEGYR® 101 Klein-Fernsteuersystem in Elementbauweise

TELEGYR 101 — ein Fernsteuersystem mit «do it yourself»-Aspekt, das Sie, ausgehend von einer Grundausrüstung mit elektronischer Logik, Stufe um Stufe, Steckelement um Steckelement, ohne interne Verdrahtungsarbeit erweitern können. Erhältlich sind Steckelemente für Informationen wie Kommandos und Meldungen, Daueralarme und Kurzzeitalarme, Anwahlfernmessungen, Steuerung und Meldung von Stufentransformatoren sowie Steckelemente, um Zählerstände und andere Werte digital zu übertragen. Wollen Sie diese Werte ausdrucken, in Summen und Differenzen zusammenfassen, dann verwenden Sie die kleine Tischrechenmaschine mit eingebauter Maschinensteuerung.

Die volle Kapazität von TELEGYR 101 entspricht 36 Kommandos und 72 Meldungen, läßt also auch bei geringen Informationsmengen eine Fernwirkanlage interessant werden. Der Platzbedarf ist klein (Wandgehäuse mit eingebautem Rangierverteiler nur 1000×750×425 mm), die Leistungsaufnahme gering (in Ruhestellung nur 8 W an 24-Volt-Batterie). Zur Übertragung der Information genügen zwei Adern eines Signalkabels, galvanisch durchverbunden oder durch Übertrager abgeschlossen.

TELEGYR 101, das Fernsteuersystem mit dem elektronischen «Herz», entbehrt Sie überraschend einfach Ihrer Fernwirk Sorgen.

3463

LANDIS & GYR

**LANDIS & GYR AG
ZUG**

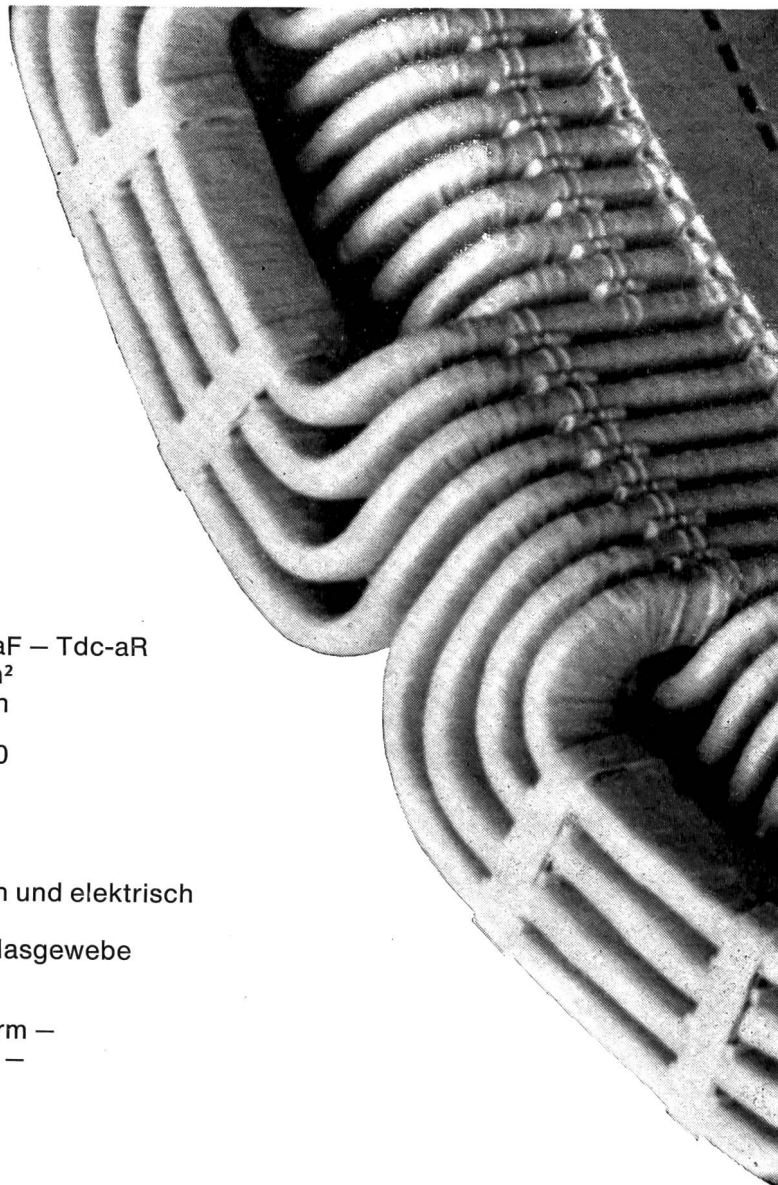
042 4 25 25



Elektrizitätszähler
Fernwirktechnik
Wärmetechnik
Rundsteuerung
Kernphysik

Isoliermaterial Isolierlacke Isolierte Drähte und Kabel

für jeden Zweig
der Elektrotechnik



Soflex-Kabel (Isolation PVC)
Tdc – Tdcv – Tdc-aT – Tdcv-aT – Tdc-aF – Tdc-aR
Installationsdrähte und -seile bis 500 mm²
für Starkstrom-Niederspannungsanlagen

Strahlenschutzmaterial Durotenax 521.20
(Antiradiolit)

Schichtpressstoffe:
Dellit-Hartpapier für Schalttafeln
Vetronit-Hartglasgewebe für mechanisch und elektrisch
beanspruchte Konstruktionsteile
Kupferkaschiertes Hartpapier und Hartglasgewebe
für gedruckte Schaltungen

Lacktuch – Lackglasseide – Samicatherm –
Samicanit – Mikafolium – Samicafolium –
Mica- und Samica-Glasseidenbänder

Silix- und Asbestit-Drähte mit Glas- und
Asbestfasern isoliert
Thermex-Lackdraht
Daglas SIB Glasseide-isolierte Wickeldrähte
Polyimidband-isolierte Wicklungsdrähte

Steatit, keramische Isolierteile

Ofentrocknende Imprägnier- und Ueberzugslacke –
Lufttrocknende Ueberzugslacke – Lösungsmittelfreie
Lacke – Klebelacke – Kompounde und Wachse –
Isolierkitte (Spachtel- und Füllmassen) –
Speziallacke

Wir stehen mit Dokumentationen und technischer Beratung gerne zu Diensten.

Telefon 061 80 21 21 / 80 14 21 – Telex 62 479

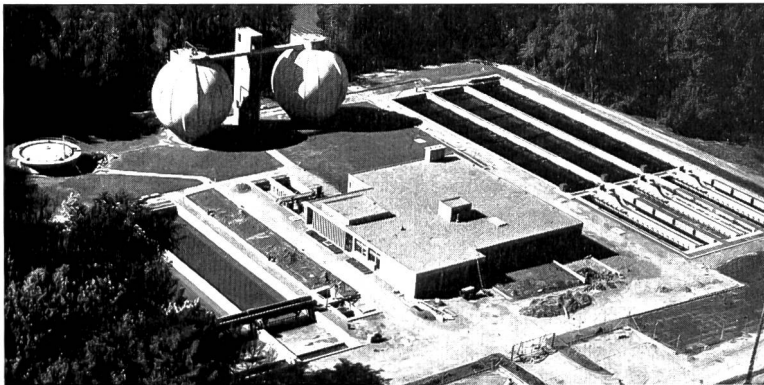
ISOLA

Schweizerische Isola-Werke
Breitenbach

Wir planen und projektieren vielseitig

Kläranlagen

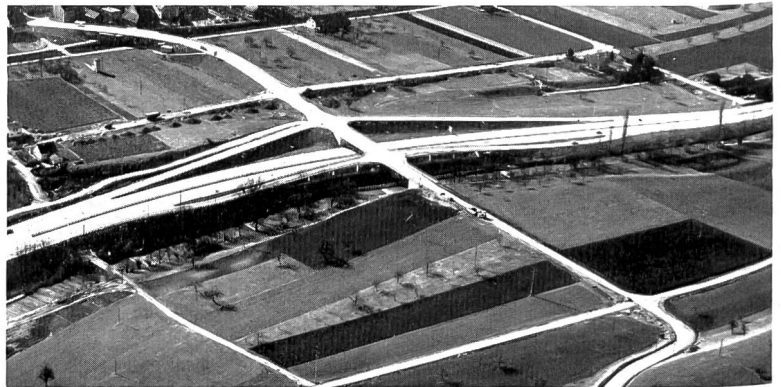
aber auch



◀ Kläranlage Brugg-Birrfeld

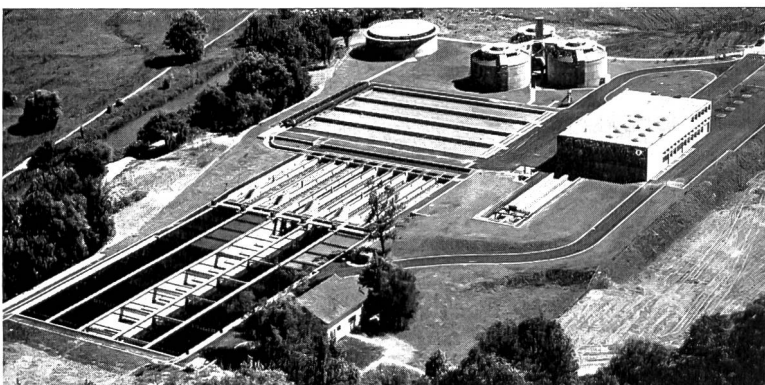
Talstrasse T2, bei Liestal, Anschluss Itingen ▶

Autobahnen
Strassen
Brücken



▲ Kläranlage Region Baden

◀ Kläranlage Region Aarau



Auch Ihre Probleme
besprechen wir
gerne mit Ihnen

INGENIEURBÜRO HOLINGER AG

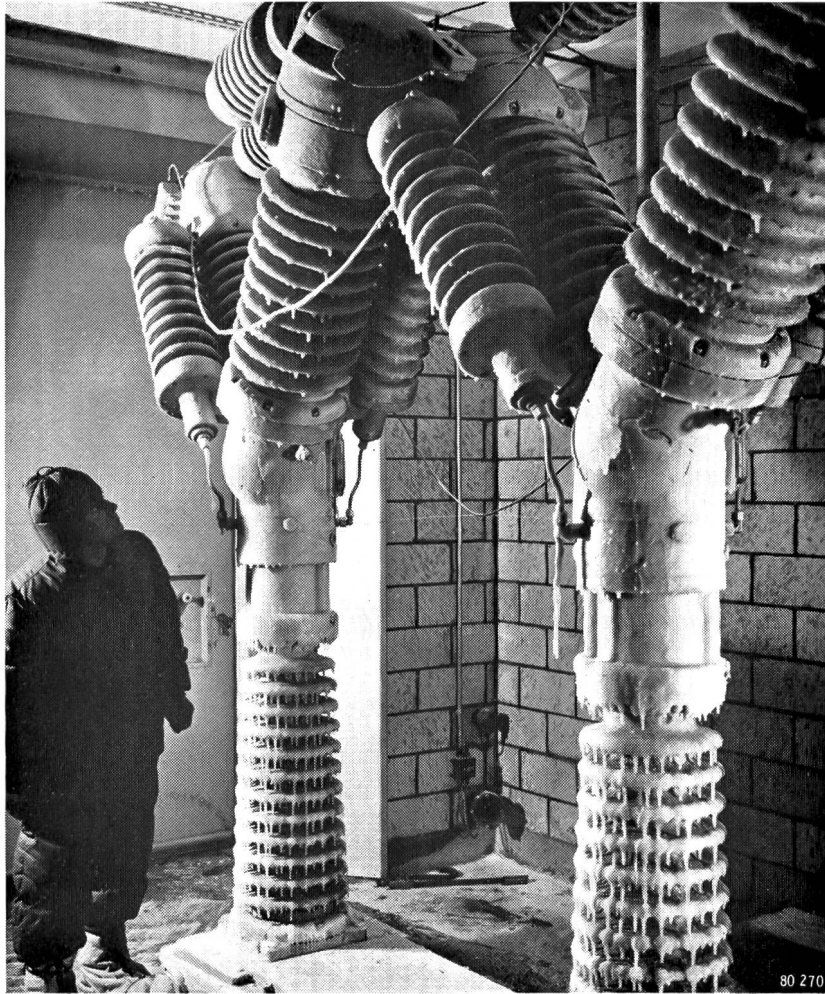
Wasserversorgung - Abwasserreinigung - Kehrrechtbeseitigung - Industriebau - Strassen- und Brückenbau

Liestal 061 / 84 29 75

Aarau 064 / 22 16 56

Bern 031 / 22 05 66

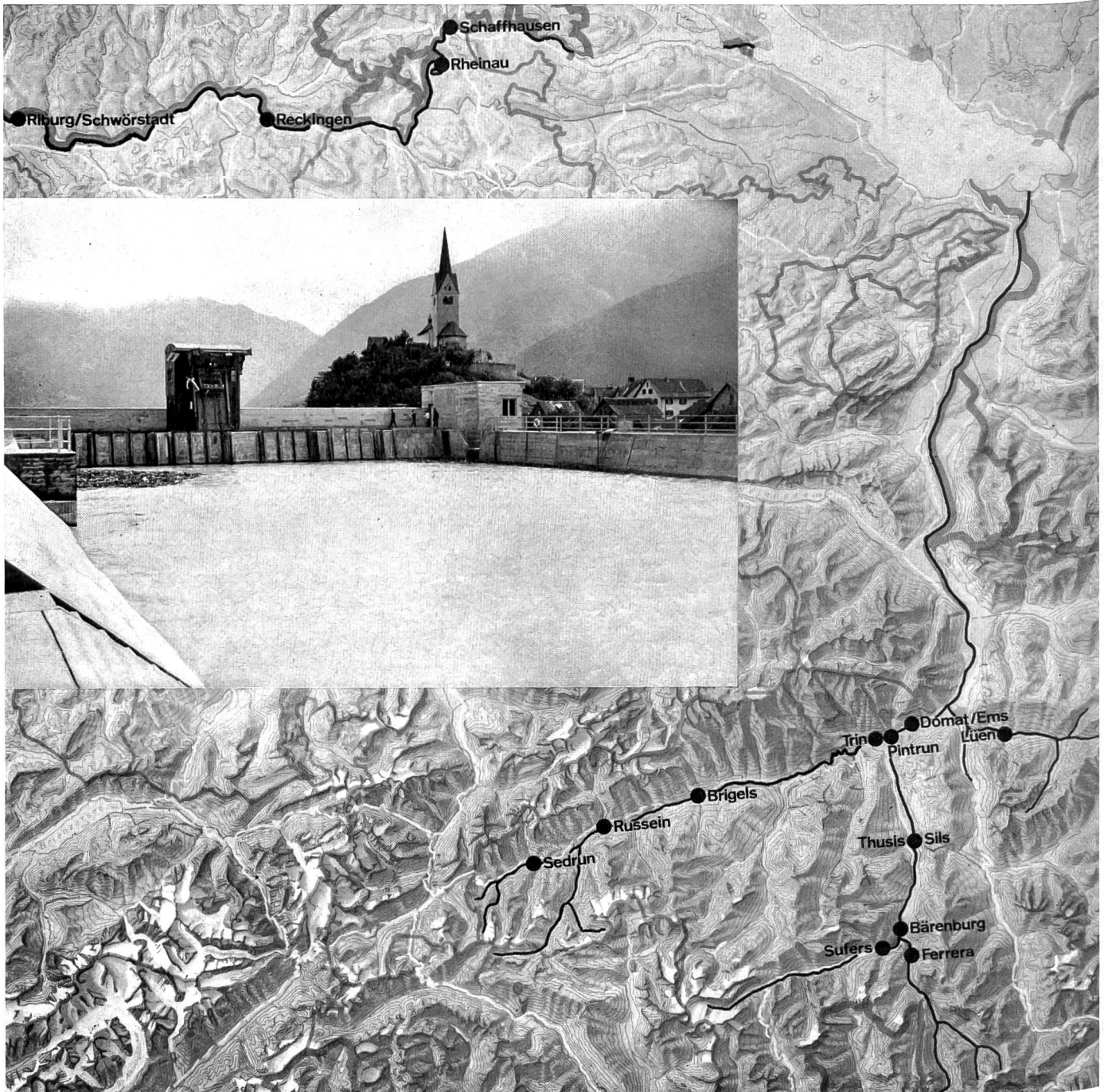
Zürich 051 / 25 05 03



«Stillstand ist Rückschritt» lautet das ungeschriebene Gesetz aller Produktion. Wer heute Spitzenleistungen erbringen will, muss ständig auf der Suche nach Neuem, Besserem sein. Dabei gehen Entwicklung und Prüfung Hand in Hand. Zeitgemässe Einrichtungen zur Kontrolle der Produktion und zum Studium von Entwicklungsaufgaben sind die Hilfsmittel des Ingenieurs im Versuchslabor. Immer höher steigen die Anforderungen, immer strenger werden die Prüfbedingungen, immer differenzierter die Ausführung. Bruchteile von Millimetern sind ebenso ausschlaggebend wie Bruchteile von Millisekunden. Bei weit geringeren Abmessungen und Gewichten gegenüber früher wird heute ein Mehrfaches an Leistung verlangt. Oelarme Schalter wurden ehemals für Spannungen bis zu 30000 Volt gebaut. Heute haben sie bis zu 100000 Volt zu bewältigen. Um das Verhalten solcher Schalter unter allen Betriebsbedingungen zu testen, werden diese Vorgänge in speziell eingerichteten Laboratorien möglichst naturgetreu nachgeahmt.



Maschinenfabrik Oerlikon 8050 Zürich



Gfeller-Anlagen am Rhein

Vorderrhein:

Sedrun: Fernsteuerungen von Wasserfassungen – Wasserstandsfernmeldungen
 Automatische Wehrregulierung
 Russein: Automatische Wasserstandsregulierung
 Brigels: Wasserstandsfernmeldungen
 Trin: Wasserstandsfernmeldung
 Pintrun: Wasserstandsfernmeldung
 Domat/Ems: Wasserstandsfernmeldungen – Automatische Wehrregulierungen

Hinterrhein:

Sils/Ferrera: Fernsteuerung des Kraftwerkes Ferrera
 Sils/Bärenburg: Fernsteuerung des Kraftwerkes Bärenburg
 Sils/Sufers: Fernsteuerung der Drosselklappe Sufers
 Sils/Thusis: Fernsteuerung des Kraftwerkes Thusis

Schanfigg:

Lüen: Wasserstandsfernmeldung

Schaffhausen:

Steuerungen im Zusammenhang mit dem Kraftwerk Schaffhausen

Rheinau:

Stauwehrregulierungen – Durchflussmengenmessung

Reckingen:

Stauwehrsteuerung

Riburg-Schwörstadt:

Automatische Wehrregulierungen – Durchflussmengenmessung

Chr. Gfeller AG 3018 Bern-Bümpliz



**Das kann auch
ihre
Wasserwerksanlage
unwirtschaftlich
machen...**



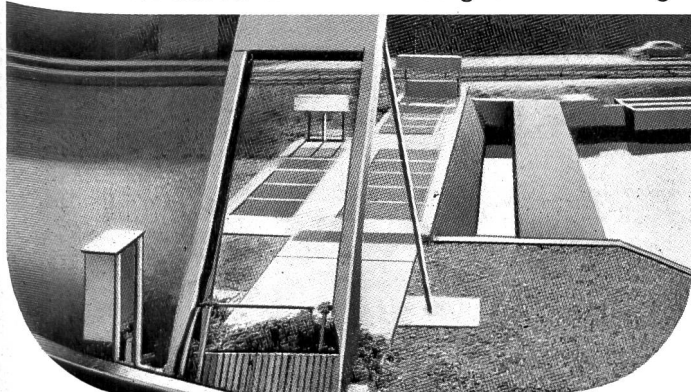
Mewag Rechen-Reinigungs-Anlagen tragen zur Wirtschaftlichkeit Ihrer Wasserwerksanlage bei. Kein Verstopfen der Rechen. Keine mühsamen Reinigungsarbeiten. Kein Unterbruch der Wasserzufuhr. Mewag Rechen-Reinigungs-Anlagen sind solide, leistungsfähig und jedem Gelände anpassbar. Fragen Sie uns doch schon bei der Planung, auch dabei können wir Ihnen behilflich sein.



**Mewag Maschinen- und
Metallwarenfabrik AG**
3457 Wasen i. E.
Tel. 034 / 4 36 05

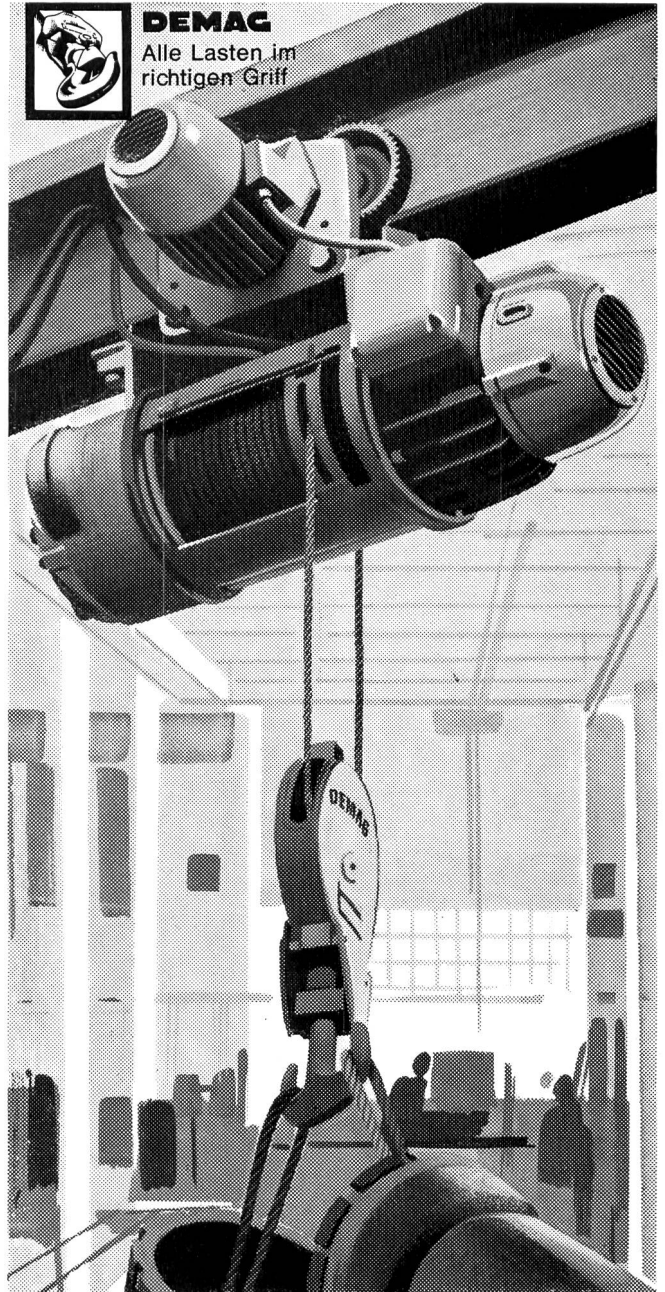
Bau und Montage von automatischen Rechen-Reinigungs-Anlagen, Schleusen für Hand- und Motorantrieb, Grob-, Schutz-, und Vorrechen.

Eine an der Autobahn Bern-Lenzburg erstellte Anlage.

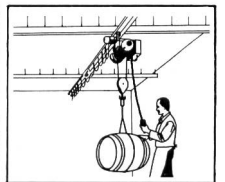
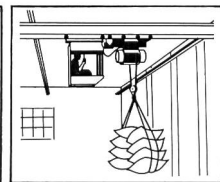
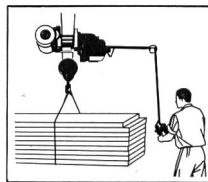


DEMAG

Alle Lasten im
richtigen Griff



Überall ist der DEMAG-Elektrozug von grossem Nutzen



Ueber 500.000

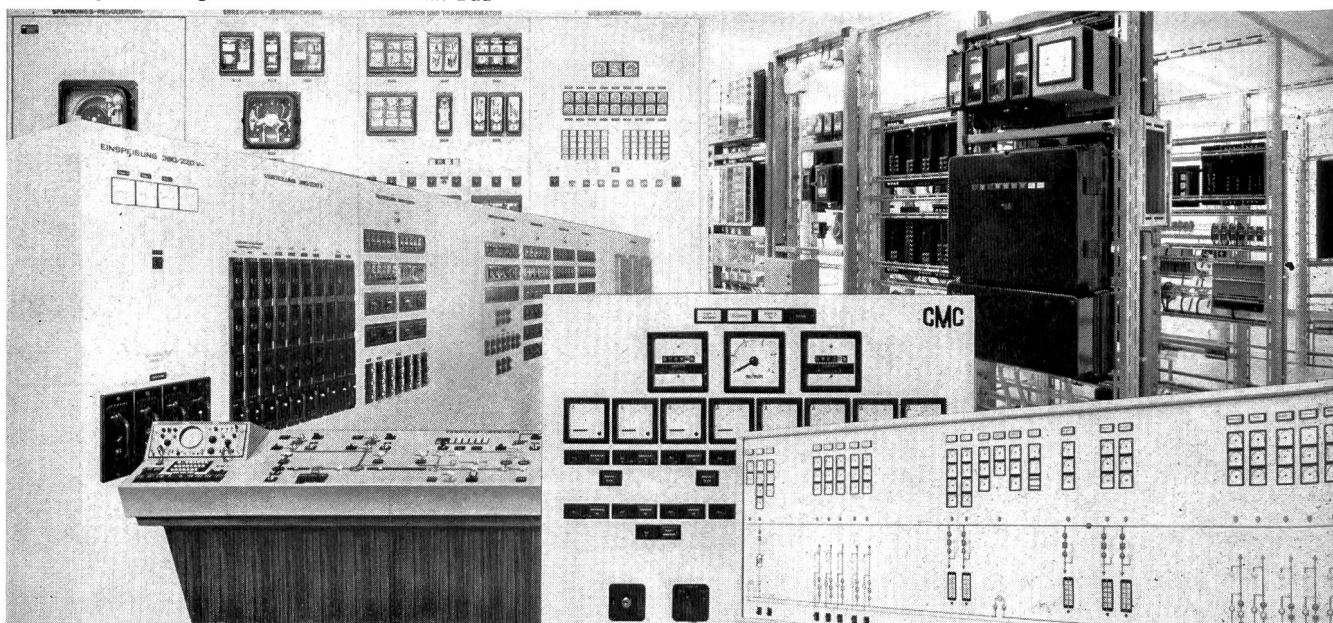
DEMAG-Elektrozüge in aller Welt! Für mehr als eine halbe Million Arbeitsplätze wurden DEMAG-Elektrozüge gewählt, um Zeit, Arbeitskraft, Kosten zu sparen. Sie bewegen Lasten von 125 bis 10 000 kg schnell, sicher, wirtschaftlich. Auch Ihrem Betrieb steht unser fachkundiger Rat zur Verfügung. Bitte telefonieren Sie uns.



Hans Fehr AG
8305 Dietlikon ZH
Tel. 051/931931



Abbildung: Kläranlage «Röti» Schaffhausen im Bau



Wir sind nicht nur Hersteller elektrischer und elektronischer Apparate. Wir entwickeln und bauen seit Jahren elektrische und elektronische Steuerungen. Dank unseren eigenen Apparaten und einer gut ausgebauten Konstruktions- und Entwicklungsabteilung können wir Ihnen immer eine optimale Lösung Ihrer Probleme anbieten.

Für die Kläranlage „Röti“ in Schaffhausen liefern wir:

Die Sekundär-Niederspannungsverteilung, die Verteil- und Schalterschranke für Heizung, Ventilation, Gebläse, Werkstatt und Gasabfackelung sowie die Steuer- und Messtafel im Klärmeisterbureau.

Verlangen Sie unsere Referenzliste



Carl Maier + Cie 8201 Schaffhausen

Elektrische Schaltapparate und Steuerungen Tel. 053-81666

BEWÄHRT

in der Gruben-
praxis, im
Tunnel- und
Stollenbau
der Welt

Hochunempfindliche
POLEX-Zünder

Zünder
für jeden Anwendungszweck

**Kondensator-
Zündmaschinen**
für alle Bedarfsfälle

**Ohmmeter
und
Prüfgeräte**



ZURIMEX AG

ZUG/SCHWEIZ, ALPENSTRASSE 16
Tel. 042 43822/23
FS 58 394

VERTRETUNG DER Fd.

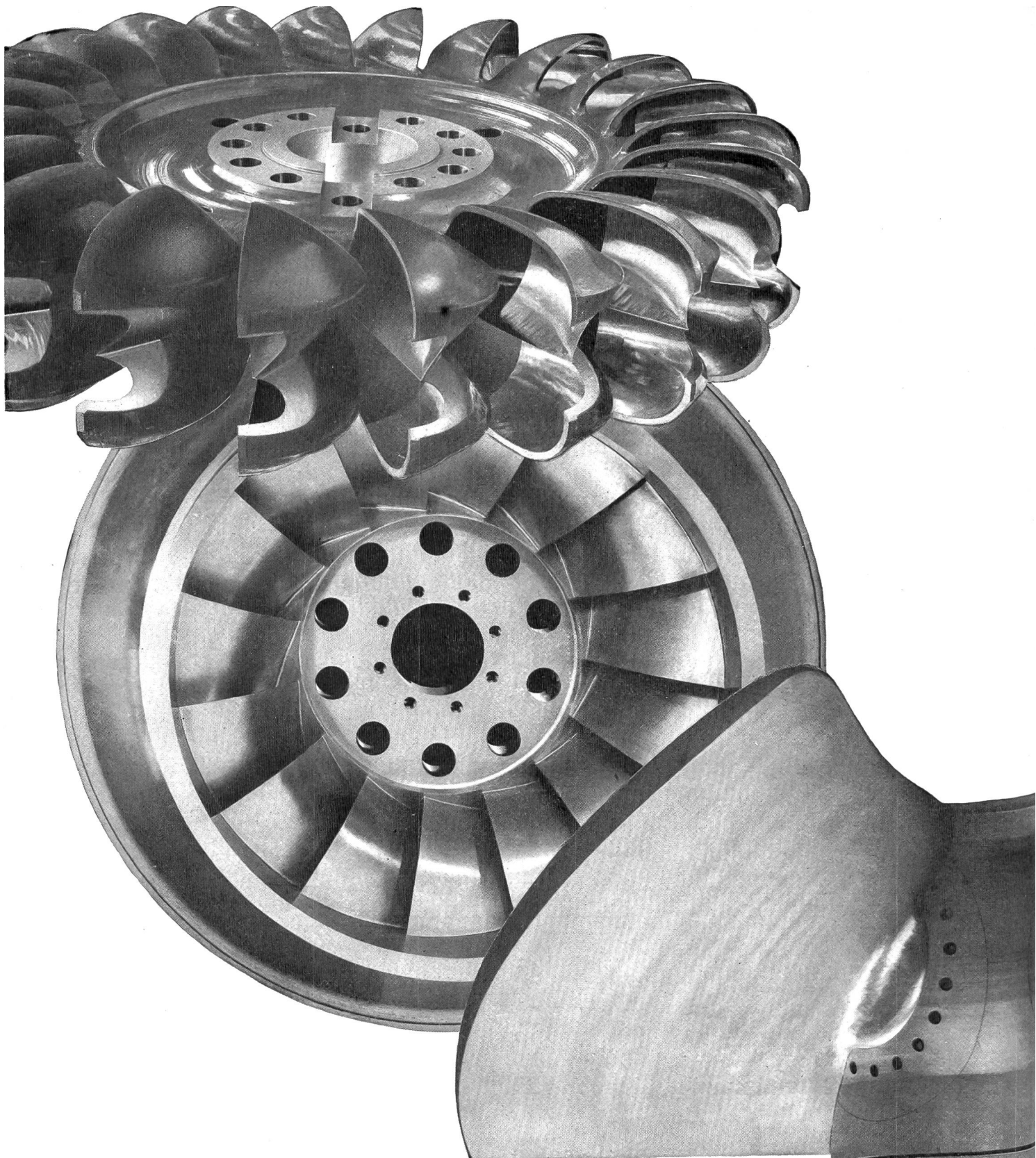


SCHAFFLER & CO

WIEN

REPARATUR-SERVICE FIRMA LOUIS DELAZZER · ST. MORITZ (GR)





ESCHER WYSS

liefert für hydraulische Anlagen:

Freistrah-, Francis-, Kaplan- und Rohrturbinen
Speicherpumpen und Pumpenturbinen
Kugelschieber und Drosselklappen
Einlauf- und Grundablaßschützen, Zylinderschützen
Druck- und Verteilungen, Schachtpanzerungen

ESCHER WYSS Zürich