

Zeitschrift: Wasser- und Energiewirtschaft = Cours d'eau et énergie
Herausgeber: Schweizerischer Wasserwirtschaftsverband
Band: 60 (1968)
Heft: 7-8

Werbung

Nutzungsbedingungen

Die ETH-Bibliothek ist die Anbieterin der digitalisierten Zeitschriften auf E-Periodica. Sie besitzt keine Urheberrechte an den Zeitschriften und ist nicht verantwortlich für deren Inhalte. Die Rechte liegen in der Regel bei den Herausgebern beziehungsweise den externen Rechteinhabern. Das Veröffentlichen von Bildern in Print- und Online-Publikationen sowie auf Social Media-Kanälen oder Webseiten ist nur mit vorheriger Genehmigung der Rechteinhaber erlaubt. [Mehr erfahren](#)

Conditions d'utilisation

L'ETH Library est le fournisseur des revues numérisées. Elle ne détient aucun droit d'auteur sur les revues et n'est pas responsable de leur contenu. En règle générale, les droits sont détenus par les éditeurs ou les détenteurs de droits externes. La reproduction d'images dans des publications imprimées ou en ligne ainsi que sur des canaux de médias sociaux ou des sites web n'est autorisée qu'avec l'accord préalable des détenteurs des droits. [En savoir plus](#)


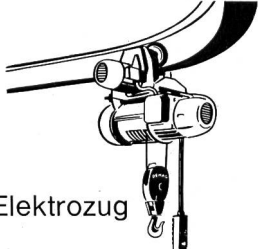

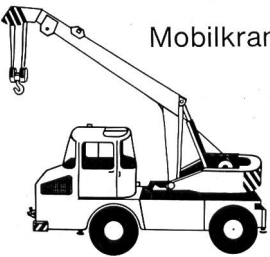
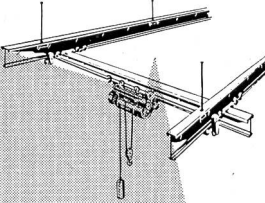
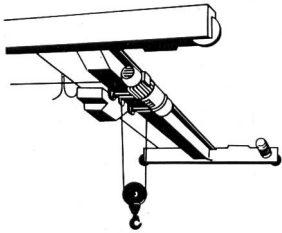
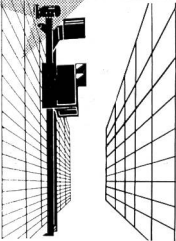
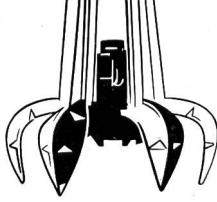
Terms of use

The ETH Library is the provider of the digitised journals. It does not own any copyrights to the journals and is not responsible for their content. The rights usually lie with the publishers or the external rights holders. Publishing images in print and online publications, as well as on social media channels or websites, is only permitted with the prior consent of the rights holders. [Find out more](#)

Download PDF: 22.01.2026

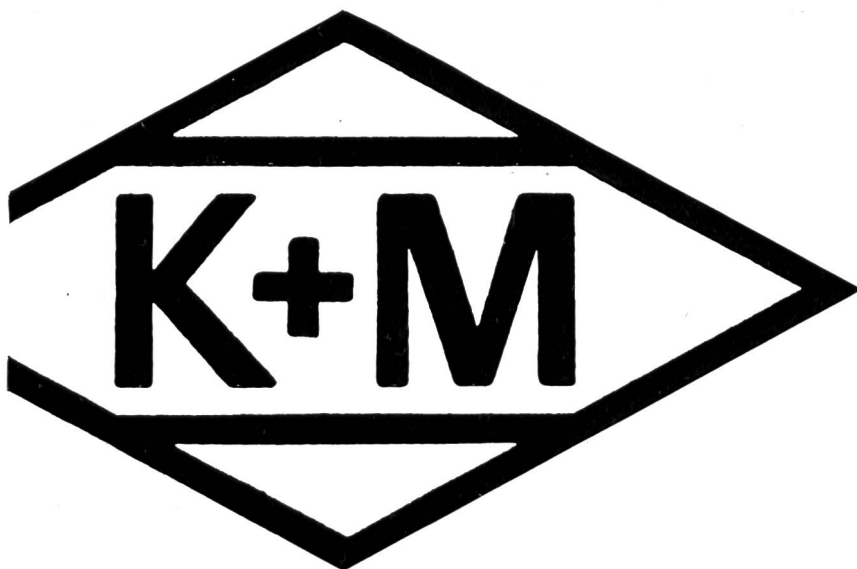
ETH-Bibliothek Zürich, E-Periodica, <https://www.e-periodica.ch>

Rationalisieren!

 Ausrüster der Industrie	 Elektrozug
 DEMAG JUNIOR	 Mobilkran
 Hängekran	 Standardkran
 Lagerbedienung	 Lastaufnahmemittel

Rationalisieren! Wir bieten Ihnen dazu: Ein vielseitiges Programm für den innerbetrieblichen Lastentransport. Fachmännische Beratung; wenn erforderlich unter Zuzug von Spezialisten der DEMAG. Eigene Werkstätten in Dietlikon. Leistungsfähiger Kunden- und Ersatzteildienst. Stellen Sie uns Ihre Probleme. Tel. 051/931 931. Telex 52 344

Hans Fehr AG Dietlikon-Zürich



Elektrische Installationen
 Öffentliche Beleuchtungsanlagen
 Niederspannungsleitungen
 Hochspannungsleitungen
 Freiluft- und Trafostationen
 Kabelverlegungen
 Bauseilbahnen
 Fahrleitungen für Trolleybus und Bahnen
 Spezialwerkzeuge für den Leitungsbau

Aktiengesellschaft

KUMMLER & MATTER ZÜRICH

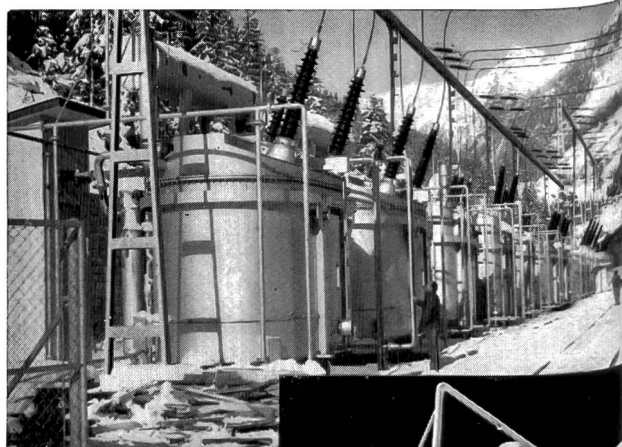
Elektrische Unternehmungen

Officina Metkon SA Stabio

Officine costruzioni metalliche

**Stahl-Kessel und
Maschinenbau**

Metkon SA, 6588 Stabio, ☎ 091/6 34 24



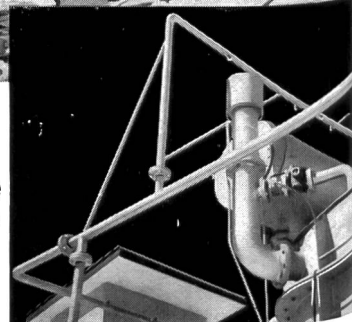
SICLI

Protection incendie
par eau pulvérisée

**Brandschutz-
Anlage
mit Wassernebel**

Vue d'ensemble des transformateurs avec les rampes de pulvérisation et détails de construction et de disposition des buses.

Fabrique et direction
Rte des Acacias 76
1211 Genève 26



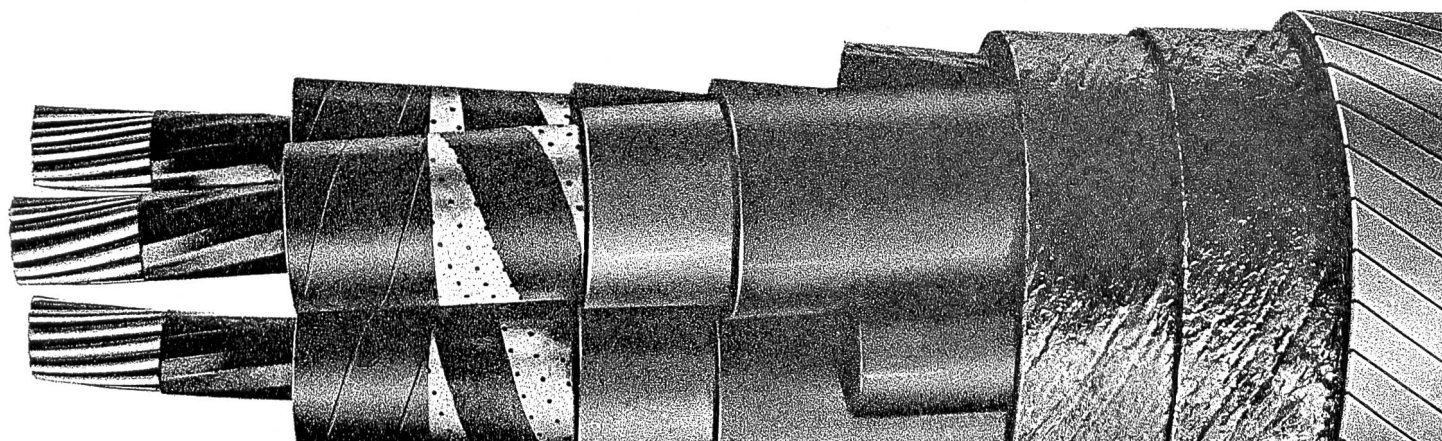
Gesamtansicht der Transformatoren mit Rohrleitungssystem und Sprühnebeldüsen sowie Detailansicht der Konstruktion und der Anordnung der Düsen.

Verkaufsbüro für die deutsche Schweiz
Klosbachstrasse 41,
8032 Zürich



**Sécurité en service avec les câbles
à isolation papier sous plomb CORTAILLOD**

**Betriebssicherheit mit
CORTAILLOD Papierbleikabeln**





Millimeter-
Logarithmen-
Lichtpaus- und
Paus-
papiere
Reproduktionen jeder Art

EAL

Ed. Aerni-Leuch Bern

Lavori Pubblici SA, Bellinzona

Casella postale
6501 Bellinzona
(092) 5 57 71

Impresa di genio civile e di edilizia
Uffici Tecnici
Pavimenti MZ

Adolf Guggenbühl

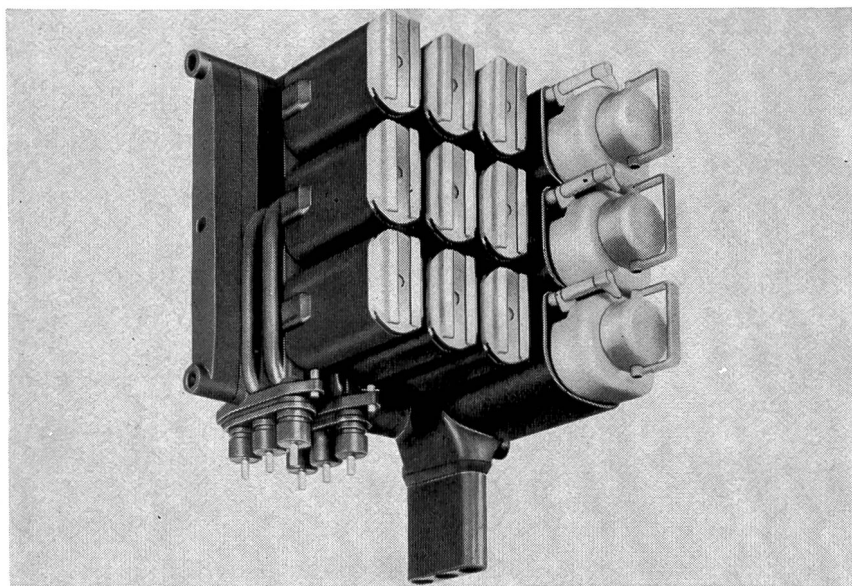
Die Schweizer sind anders

Die Erhaltung der Eigenart, eine Frage der nationalen Existenz. 360 Seiten. Fr. 29.80. Der ehemalige Herausgeber des Schweizer Spiegels zeigt an Hand zahlreicher Beispiele, wie sich in Lebensgewohnheiten des Alltags, in Kunst und Literatur schweizerische Eigenart äußert und wie sie heute bedroht ist durch Verflachung und geistige Überfremdung. Er legt dar, was zur Erhaltung unserer nationalen Eigenart getan werden kann. Lebendig, anregend, herausfordernd.

Schweizer Spiegel Verlag Zürich

Über 7000 Hochspannungsverteilanlagen
System magnefix, Reihe 10, bewähren
sich im harten Betrieb in allen Kontinenten.

Vollisolierte
Hochspannungs-Lasttrenner
für 10 kV, 250 A



magnefix ist völlig gekapseltes Schaltmaterial für Transformatorenstationen und Kabelknotenpunkte. Die dem Bedienungspersonal zugänglichen Stellen sind doppelt isoliert. Die äusserst kompakte Bauweise ermöglicht eine enorme Raumeinsparung. Die leichte Handhabung der Anlage und der einfache Kabelanschluss ergeben am Aufstellungs-ort eine minimale Montagezeit.

Die Schalter sind KEMA geprüft.

GUTOR AG 5430 Wettingen

Telephon 056.62525



HADORN & CIE BERN

Luft- und Klimatechnik

CO₂-Brandschutz

Wagnerstrasse 23

Telephon (031) 45 03 63

Ausgeführte CO₂-Brandschutzanlagen

Kraftwerk Verzasca
Kraftwerk Grono
Kraftwerk Luzzzone
Kraftwerk Robiei
Kraftwerk Giumaglio
Kraftwerk Stalvedro
Umformerwerk SBB Giubiasco

Mehrere Milliarden Franken

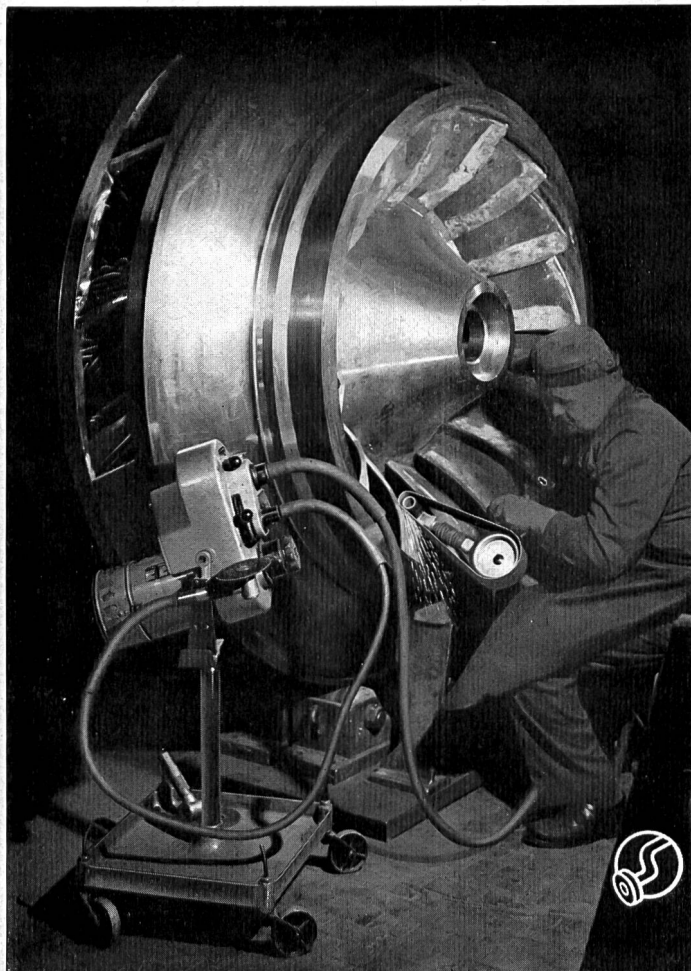
beträgt die Bausumme der in der Schweiz im Werden begriffenen Wasserkraftwerke. Durch Inserate in der «**Wasser- und Energiewirtschaft**», dem offiziellen Organ des Schweiz. Wasserwirtschaftsverbandes, erreichen Sie die Kreise, welche die Bauaufträge zu vergeben haben.

Inseraten-Regie: **GUGGENBÜHL & HUBER VERLAG** Hirschengraben 20 Zürich

PNEUTRA SILO S.A.

6600 Locarno Telefon 093 78616

Pneumatische Transport- und Umschlagsanlagen
für staubförmige Güter



ROTOVAR

1000-40000 U/min

stufenlose

Fräs-, Schleif- und Poliermaschine
mit 2 biegsamen Wellen für

Turbinen- Revisionen

und andere Arbeiten

Verlangen Sie Angebot oder unverbindliche
Vorführung vom Hersteller

OTTO SUHNER AG. Brugg
Tel. (056) 414 22

CATERPILLAR

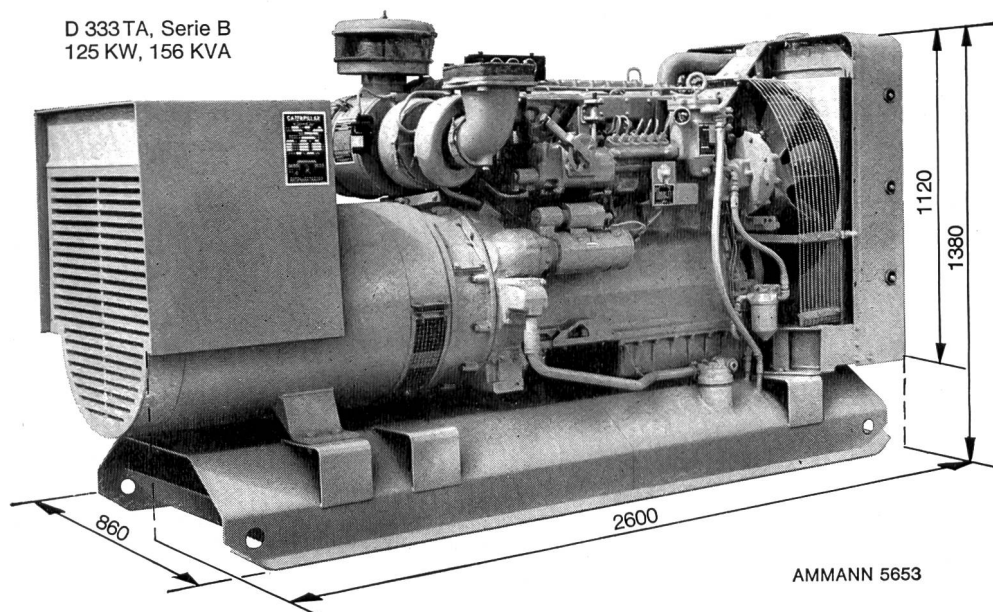
CATERPILLAR und CAT sind eingetragte Schutzmarken der Caterpillar Tractor Co.

Generatorengruppen 25-800 kW

ist dies nicht die Lösung
Ihres Stromversorgungsproblems?

Industrie-,
Diesel- und
Gasmotoren
Schiffsdiesel-
motoren

D 333TA, Serie B
125 KW, 156 KVA



Bitte
verlangen Sie
unverbindlich
eine Offerte

ULRICH AMMANN

Baumaschinen AG

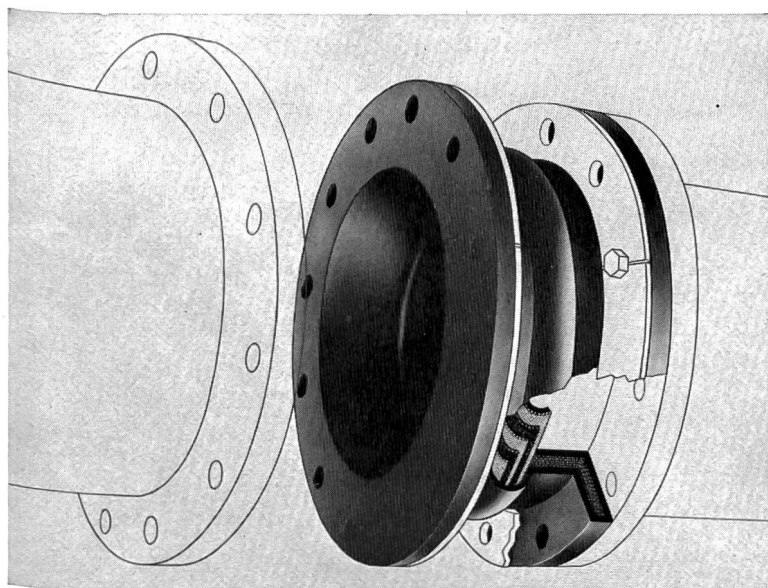
4900 Langenthal

☎ 063 / 2 27 02 + 2 51 22

In Kläranlagen

—

DILATOFLEX



Gummi-Kompensatoren

- zum Ausgleich von Setzungen
- zur Aufnahme von Dilatation
- zur Dämpfung von Vibration
in Rohrleitungen, Pumpen und
Nebenaggregaten

Telefon 051 / 28 37 37 oder
Postfach 8023 Zürich

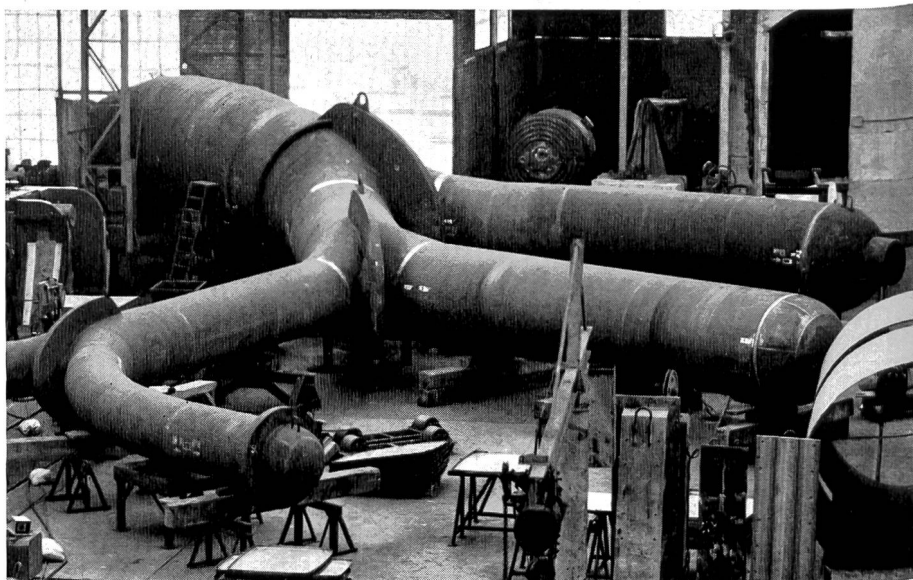
KLÉBER-COLOMBES SUISSE SA ZÜRICH



GIOVANOLA FRERES S.A.
1870 MONTHHEY

**REPARTITEURS
CONDUITES FORCEES
PUITS BLINDES
BACHES — CARCASSES
VANNES ETC.**

**CONSTRUCTIONS
METALLIQUES ET
MECANIQUES**



Essais d'atelier du répartiteur de la Centrale de Bitsch — Pression: 143 atm.

NORTHWEST

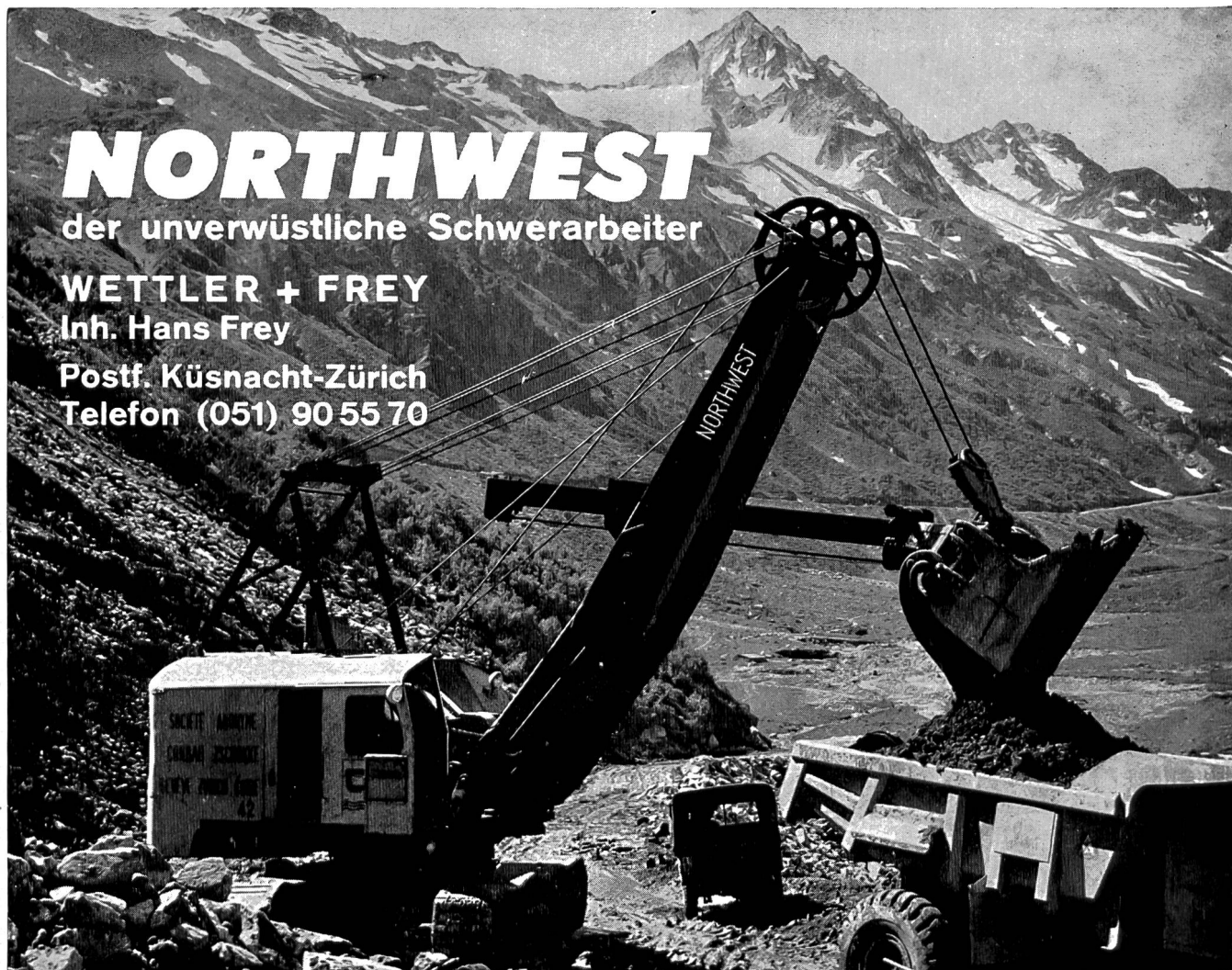
der unverwüstliche Schwerarbeiter

WETTLER + FREY

Inh. Hans Frey

Postf. Küsnacht-Zürich

Telefon (051) 90 55 70



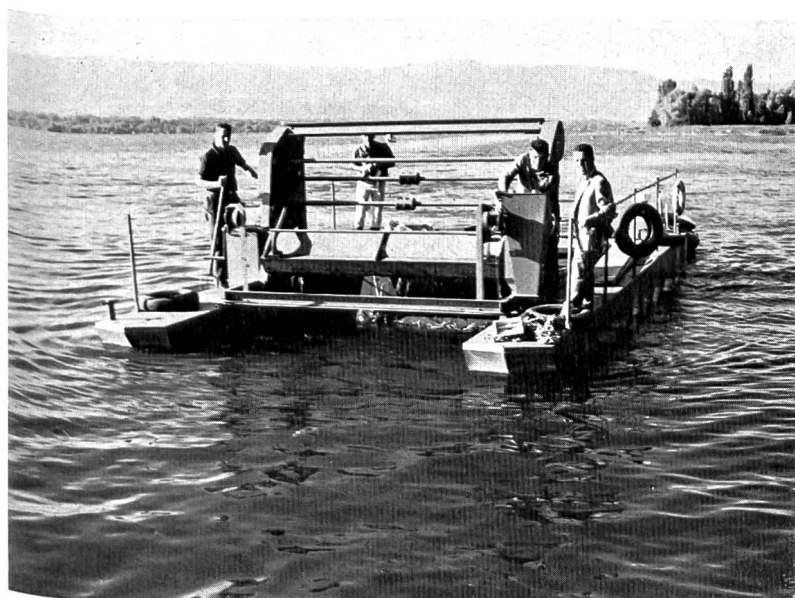


Walter J. Heller AG

Bauunternehmung
Sion **Bern** Ilanz

Baustelle Ova Spin

Druckschacht und
Wasserschloss



Prototyp eines mit 2 motorisierten Schwimmern ausgerüsteten Feinrechs mit Rechenreinigungsmaschine für die Entfernung von jeglichen Schwimmstoffen von der Oberfläche der Gewässer, insbesondere Seen, Staugebieten usw. (Unter Schwimmstoffen verstehen sich: Algen, Schlamm, Schilf, Plastikmaterial, Flaschen, Holz und dergleichen.)

Patentiertes System

Unser Fabrikationsprogramm erstreckt sich ganz besonders auf den Bau von Rechen und Rechenreinigungsmaschinen für Laufkraftwerke, jegliche Pumpstationen sowie Abwasserkläranlagen usw.

Ateliers de Constructions

JONNERET SA 1211 GENEVE 8

Rascher und billiger mit Heliswiss



Lufttransporte bis 1000 kg
mit Helikoptern

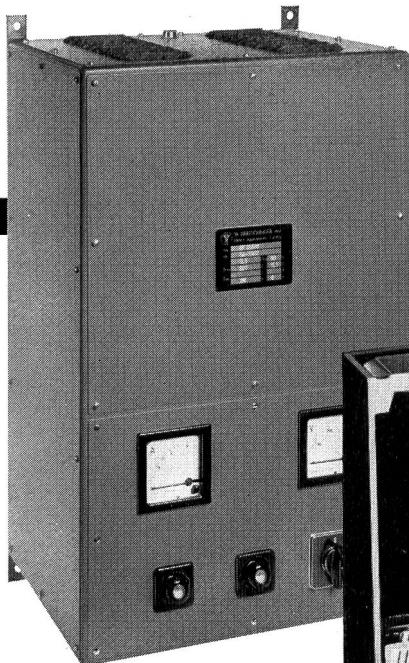
Frischbeton, Telefonstangen
Masten, Leitungsbau und
Kontrollen, Alfhüttenversorgung
Schädlingsbekämpfung
Flugaufnahmen für
Vermessung und Werbung

Heliswiss

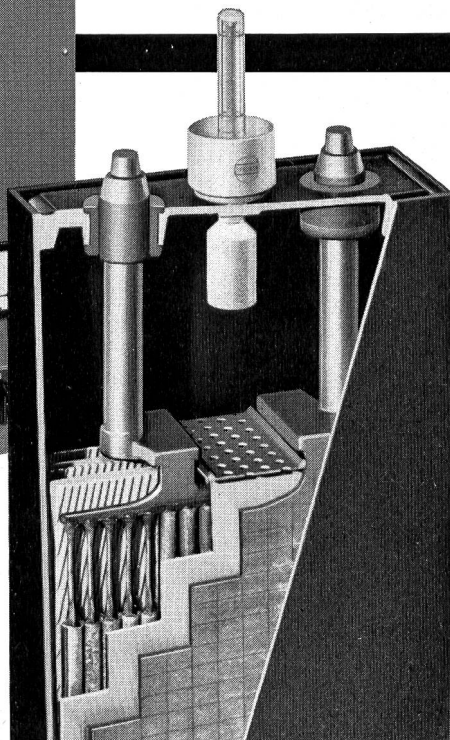


Schweizerische Helikopter AG
Flugplatz Bern-Belpmoos, 3123 Belp
Telefon 031 54 33 11 / 12 / 13

Einsatzleitung und technischer Dienst
Telefon 031 54 33 14 / 15



Wir senden Ihnen gerne
Prospekte und technische
Unterlagen



OERLIKON PAM

Die stationäre Röhrchenplatten-Batterie

für Telefonzentralen
Elektrizitätswerke
Notbeleuchtung
Fernmelde-, Signal- und
Sicherungsanlagen.

In unseren modern eingerich-
teten Werkstätten fabrizieren
wir die passenden
Gleichrichter



Accumulatoren-Fabrik Oerlikon
8050 Zürich Tel. 051 / 46 84 20



Tiefbau

Strassen- und Brückenbau

Wasserbau

Grundwasserabsenkungen

Pfählungen

Rammarbeiten

BLESS BAUUNTERNEHMUNG AG

Zürich

St. Gallen

Aarau

—

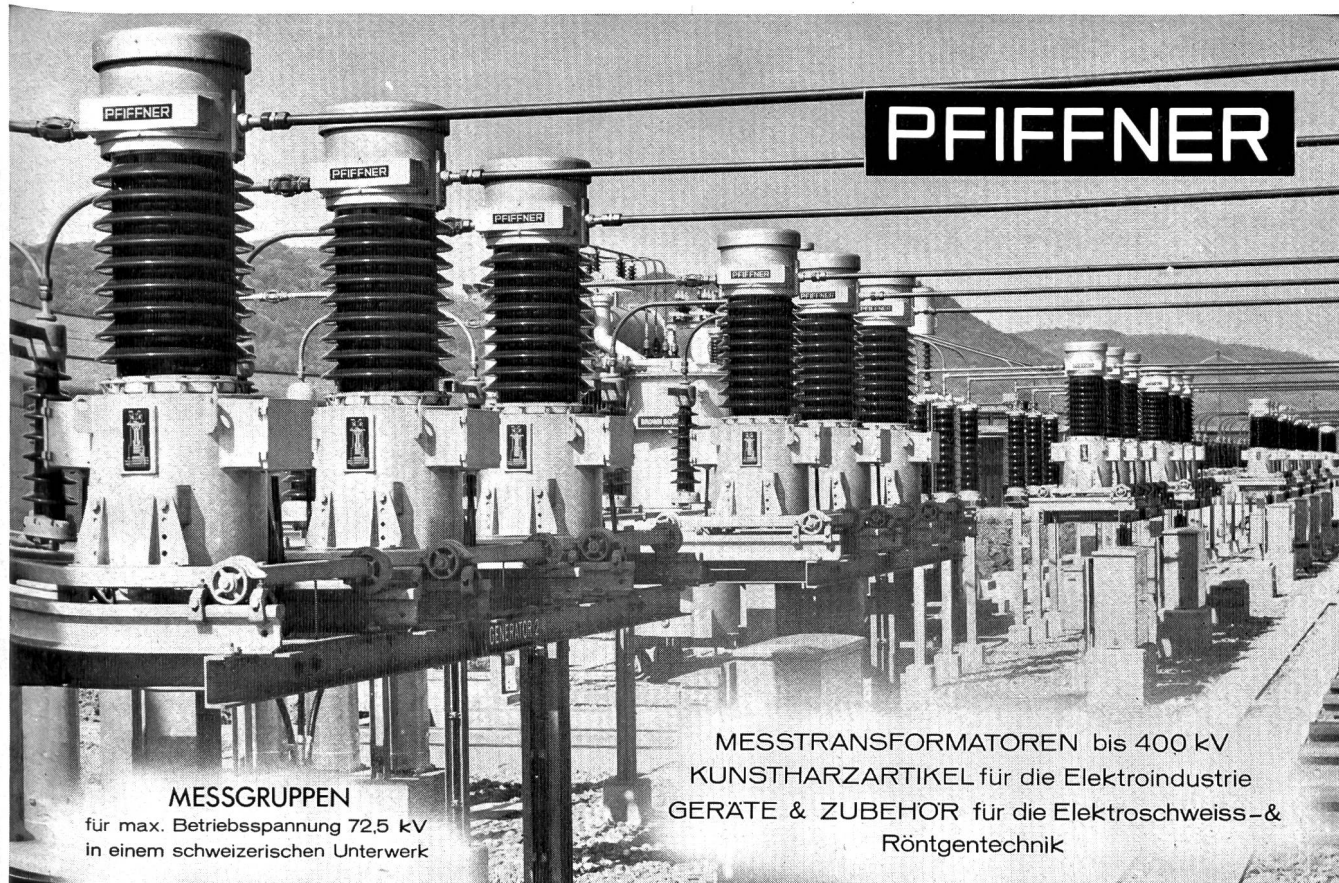
Chur

—

Dübendorf

—

Solothurn



PIFFNER

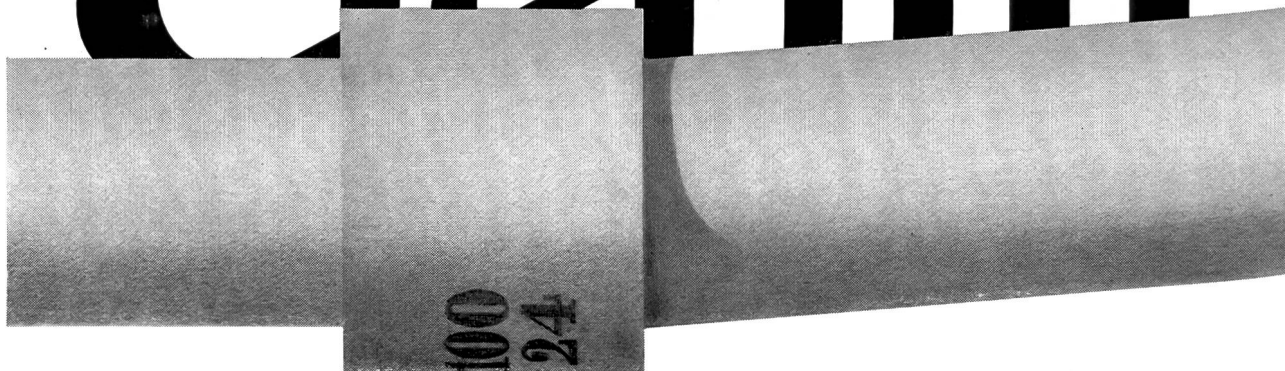
MESSGRUPPEN

für max. Betriebsspannung 72,5 kV
in einem schweizerischen Unterwerk

MESSTRANSFORMATOREN bis 400 kV
KUNSTHARZARTIKEL für die Elektroindustrie
GERÄTE & ZUBEHÖR für die Elektroschweis- &
Röntgentechnik

Aktiengesellschaft EMIL PIFFNER & Co. Fabrik elektr. Apparate 5042 HIRSCHTHAL/AG

Eternit®



Gute Verbindung

Kupplungen, Bogen und Formstücke aus Asbestzement bieten bei der Erstellung von Druckleitungen und Kanalisationen grosse technische und wirtschaftliche Vorteile. Die Leitungen bleiben absolut dicht, sie weisen glatte Rohrstöße auf. Die doppelgelenkigen Verbindungen lassen Abwinkelungen bis 3° zu.

Vorzüge von Asbestzement-Rohren:
 lange Lebensdauer - betriebssicher
 preiswert - zunehmende Festigkeit
 hohes Durchflussvermögen
 widerstandsfähig gegen chemische
 Einflüsse und Korrosion
 verschiedene Druckstufen
 Nennweitenbereich 50 bis 1000 mm

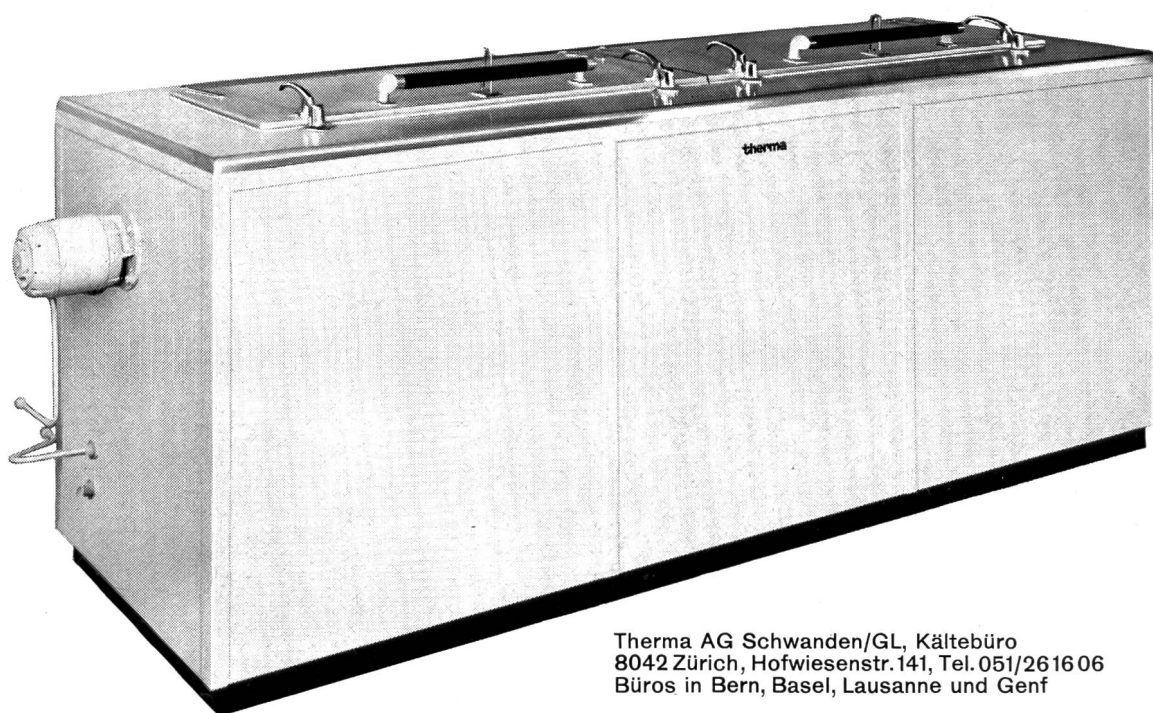
Eternit® Eternit AG, 8867 Niederurnen
 Tel. 058 / 4 15 55

® = die gesetzlich geschützte Marke für Asbestzementprodukte

Therma-Tiefkühlanlagen

für die Prüfung von Beton-, Tonwaren- und Keramik-Körpern und Baumaterialien aller Art bei konstanten Tieftemperaturen, Wechseltemperatur-Truhen mit automatischer Steuerung für eine komplette Abkühl- und Aufwärm-Versuchsreihe,

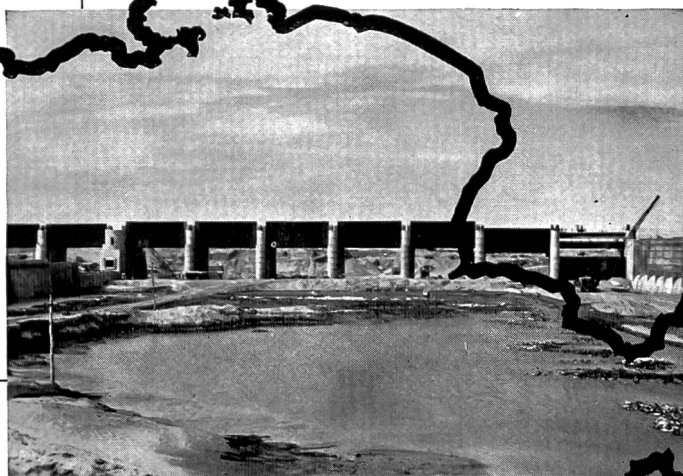
Versuchskühlschränke, Versuchsapparate und -anlagen für Temperaturen bis -85°C für alle Industrien. Verlangen Sie bitte unsere Dokumentation. Beratende Therma-Kälteingenieure stehen jederzeit zu Ihrer Verfügung.



Therma AG Schwanden/GL, Kältebüro
 8042 Zürich, Hofwiesenstr. 141, Tel. 051/2616 06
 Büros in Bern, Basel, Lausanne und Genf

therma

Gudu-Barrage, Pakistan
(Werkphoto Dingler)



Korrosionsschutz unter harten Bedingungen

Als Schutzanstrich für die Wehrschützen
wurde INERTOL I dick L verwendet.



Die «Gudu-Barrage» in Pakistan, mit einer Länge von 1,5 km und mit insgesamt 66 Wehröffnungen einer der grössten Staudämme der Welt, steht vor der Vollen-
dung. Die Fluten des Indus, den er aufstauen wird,
werden danach eine Fläche von 10 000 km² bedecken
— einen Viertel der Oberfläche der Schweiz!

Betriebliche Bedingungen und extreme klimatische
Verhältnisse werden dem gigantischen Werk gewaltig
zusetzen. Deshalb wurden auch hier — wie überall in
der Welt — für Schutzanstriche INERTOL-Produkte
gewählt!

INERTOLAG

Bautenschutzchemie
8400 Winterthur
Tösstalstrasse 62, Telefon (052) 29 33 21
Technischer Beratungsdienst

Bontadelli & Pervangher

Impresa Costruzioni

Airolo

☎ 094 / 9 22 40

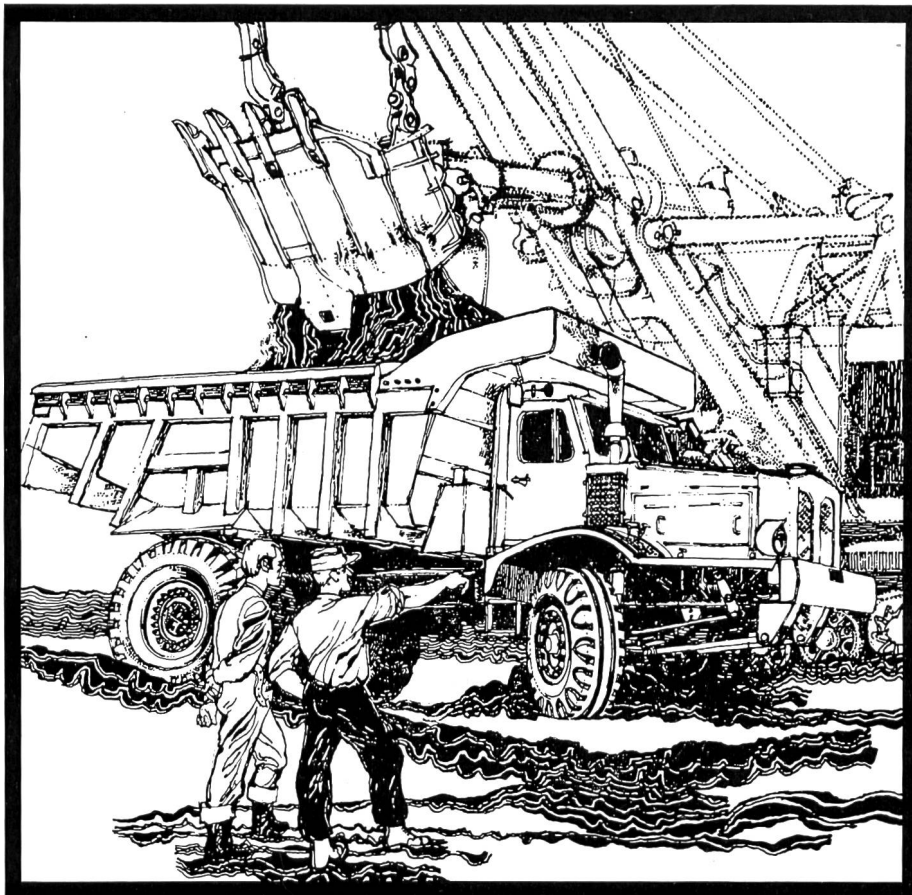
Bodio

☎ 094 / 7 42 25



U. Rohrer-Marti AG **3052 Zollikofen**

Telefon 031 / 57 11 57



Baumaschinen
Industriekrane
Frischbeton-Werke
Kieswerk- und
Steinbruch-Einrichtungen
Notstromanlagen
Pumpen

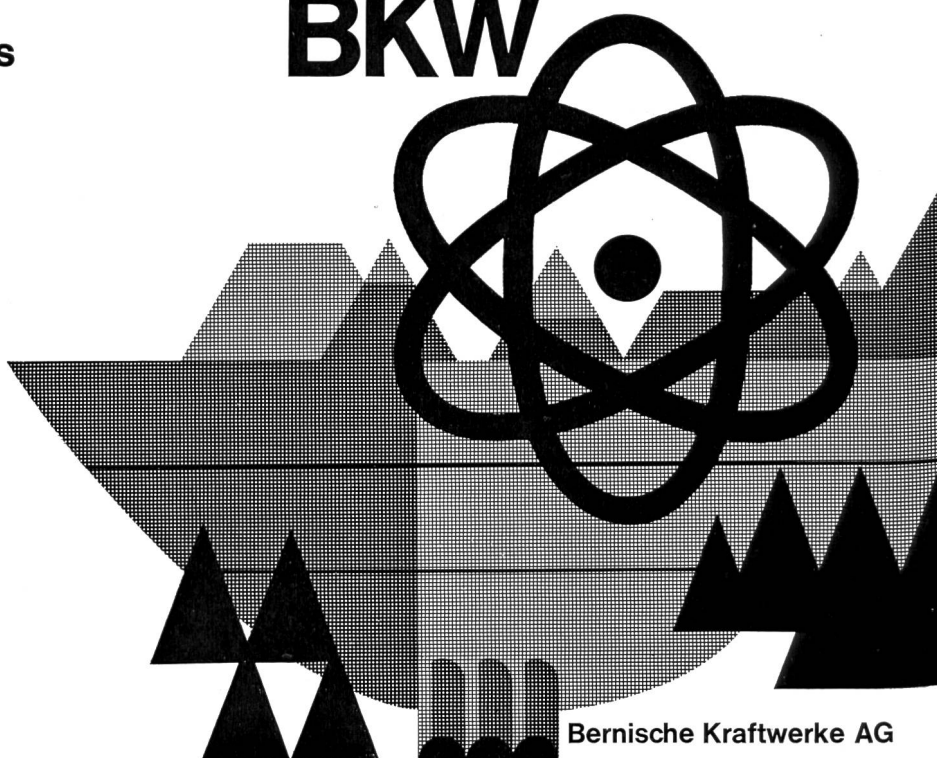
Bau des Atomkraftwerkes Mühleberg

und

Beteiligung an Partner- kraftwerken

in den Kantonen
Bern, Wallis,
Graubünden und
Tessin, wie z. B.
an den Maggia-
und Blenio-
Kraftwerken

BKW



Bernische Kraftwerke AG

Der neue Messumformer für Drehwinkel



Dieser neue Messumformer formt einen Drehwinkel von $0-10^\circ$, $0-90^\circ$, $0-180^\circ$ oder $0-270^\circ$ kontaktlos sowie mit extrem kleinem Stördrehmoment in einen eingepprägten Gleichstrom von $0-5\text{ mA}$ um. Der zulässige Aussenwiderstand darf zwischen $0-2,5\text{ k}\Omega$ liegen. Anzeige durch Drehspulgeräte, Mehrfachanzeige und Weitergabe auf Regler oder Fernmesskanäle ist mit dem Messumformer ohne weiteres möglich. Ausserordentlich einfache Montage und Inbetriebsetzung. Nullpunkt und Messbereich elektrisch einstellbar. Geliefert wird das Gerät für Manometeranbau oder mit zusätzlichem Getriebe. Bitte verlangen Sie unsere ausführliche Dokumentation über diesen neuen Messumformer.

Camille Bauer AG
Mess- und Regeltechnik
4002 Basel
Dornacherstrasse 18
Telefon 061 342440

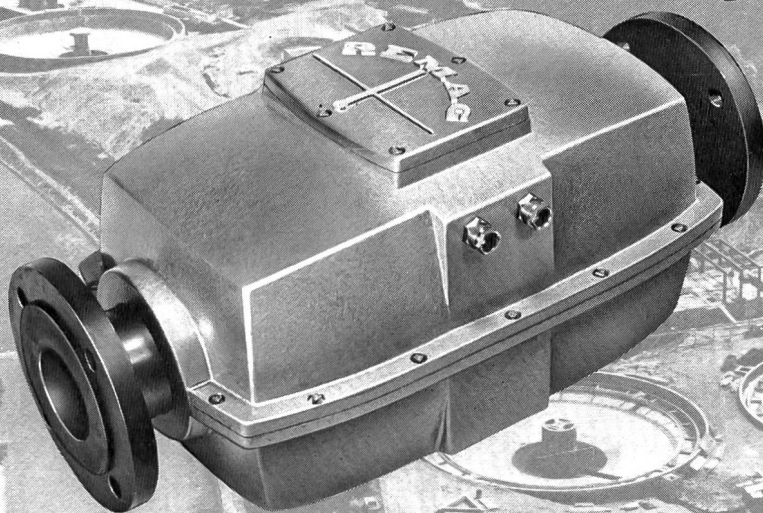
**camille
bauer**

Geschäftsstellen in Zürich, Bern und Lausanne

Man misst in Kläranlagen mit

MAGNETOFLOW

Abwasser
Rücklauf-
und
Ueberschuss-
Schlamm



REMAG
AKTIENGESELLSCHAFT

REGLER UND MESSAPPARATE BERN-OSTERMUNDIGEN MITTELHOLZERSTRASSE 8



Transport eines Stators der Maschinenfabrik Oerlikon von 87 t Gewicht, 5,7 m Länge, 4,2 m Breite und 3,7 m Höhe für das Unterkraftwerk Breite / Nürensdorf der Nordostschweizerischen Kraftwerke.

Für Schwertransporte bis zu 300 t Stückgewicht und Fabrikumzüge haben unsere Spezialisten langjährige Erfahrung.



A. WELTI-FURRER A.G.

Hardstrasse 225 Telefon 051 44 12 11



ELECTRO-TABLEAUX BIEL-BIENNE

SCHNECKEN- PUMPEN

zur Förderung von rohen Abwässern in Kläranlagen, Kollektoren, Entwässerungs- und Bewässerungsanlagen, etc.

Solide Qualität mit einwandfreiem Oberflächenschutz.

Lieferbar in Größen zwischen 0,4 bis 3 m ϕ für Förderhöhen bis 7 m in einer Stufe.

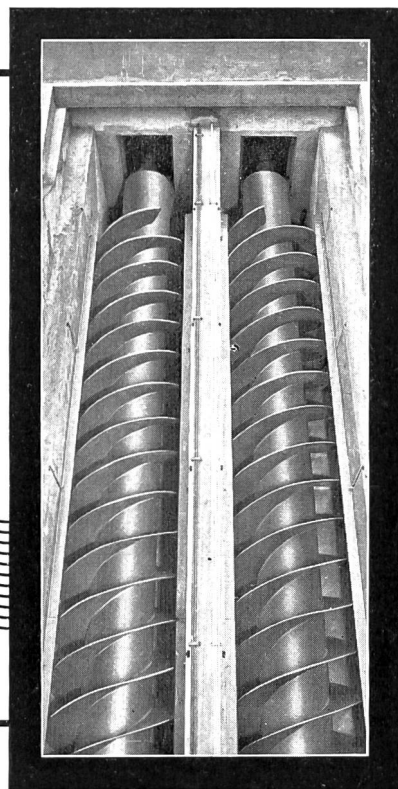
Unterbreiten Sie uns Ihre Probleme. Unsere Spezialisten beraten Sie gerne und unverbindlich.



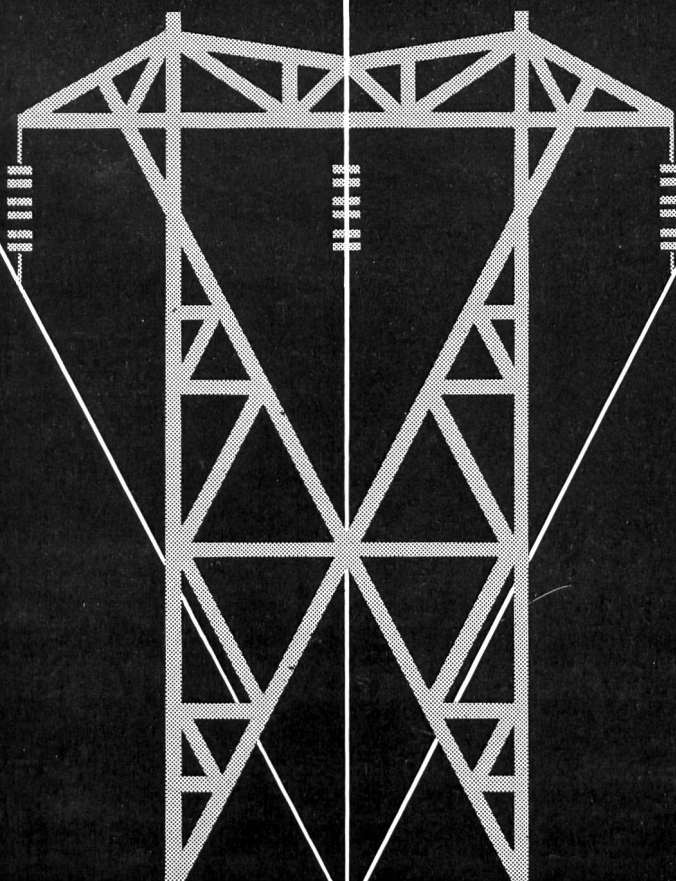
GIROUD-OLMA AG

Maschinen- und Stahlbau 4600 Olten

Tel. 062 5 40 17



**GIROUD
-OLMA**



ERZEUGUNG
ÜBERTRAGUNG
VERTEILUNG
ELEKTRISCHER
ENERGIE

ATEL
AARE-TESSIN
AKTIENGESELLSCHAFT
FÜR ELEKTRIZITÄT
OLTEN

Alle Hochdruckkraftwerke im Kanton Tessin sind mit Rittmeyer Mess- und Fernmeldeanlagen ausgerüstet. Unsere Geräte sind für folgende Aufgaben eingesetzt:

- Seestandmessungen
- Durchflussmessungen für Wasserfassungen und Turbinen
- Druckmessungen
- Rechengefällsmessungen
- Wasserschloss-Standmessungen für Vertikalschächte und Schrägschächte
- Berechnung der hydraulischen Bruttoleistung aus Druck und Durchfluss
- Turbinenregelung

Haben Sie ähnliche Probleme?

Dann fragen Sie uns bitte an.

Franz Rittmeyer AG, 6300 Zug, Tel. 042 33 19 91

Apparatebau, Mess-, Steuer- und Regelungsanlagen für die Wasserwirtschaft

RITTMAYER



Seit 60 Jahren
im Dienste der Kundschaft.

Gebrüder DARANI

Hauptsitz: Faido

Tel. 094 / 9 10 22 / 23 / 24

Filialen in **Kriens, Chur, Sitten**

Werkplätze: Littau (LU)
Bodio (TI) — Landquart (GB) — Chamoson (VS)
mit SBB-Anschluss.

Sandstrahlreinigung — Spritzmetallisierung
Mechanische und chemische Entrostungsarbeiten
Isolierungen jeder Art.
Korrosionsschutz für unter Wasser gegen hohe Beanspruchungen
und besondere Einflüsse.



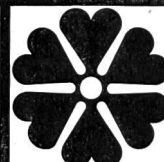
**mechanisch-
biologische
Abwasser-
Reinigung**

**mit Tauchtropfkörpern
für
6-10000 Einwohner**

- über 90% Reinigungseffekt
- stark schwankend belastbar
- anspruchlos in der Wartung
- niedrigster Energiebedarf
- absolut frostunempfindlich
- preisgünstig durch Vorfabrikation



reines Wasser




ist Leben

Unsere Fachleute, Ingenieur und Chemiker, freuen sich, Ihr Abwasserproblem zu lösen und stehen Ihnen zur Beratung unverbindlich zur Verfügung. In unserem eigenen Labor führen wir jede gewünschte Abwasseruntersuchung durch. Wir garantieren die Reinigungsleistung aller von uns gebauten Anlagen. Unser Wartungsservice sichert das dauernde Funktionieren Ihrer Anlage. Verlangen Sie unsern Besuch und das ausführliche Fabrikationsprogramm!

MECANA SA

Maschinenfabrik 8716 Schmerikon SG Telefon 055 - 5 75 61



OTTO FISCHER AG
 Elektrotechnische Artikel en gros
 Sihlquai 125 Zürich 5
 Postfach 8023 Zürich ☎ 051/42 33 11



Wir liefern

Pipeline-Rohre

von 2–12", mit sämtlichen Armaturen,
 wie Bogen, Schieberhähnen von
 3/4"—400 mm

sowie **Absekanlagen**

Gas-Gewinderohre

schwarz und verzinkt

Einbaubogen und Verzugseisen

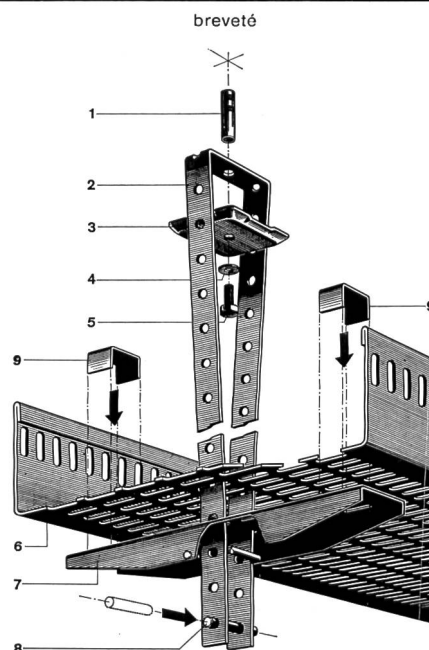
sowie sämtliches Geleise-Material

PETER SCHLATTER, EISEN & MASCHINEN

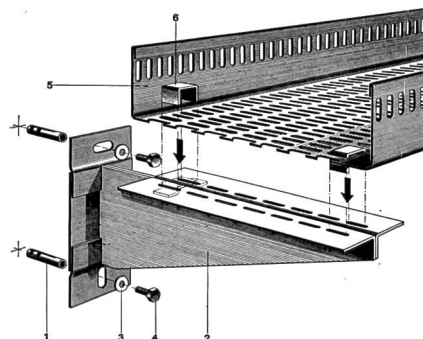
im Feld, 4332 Münchwilen AG
 Telefon 064 63 19 31 - 35
 Telex 68 126

HEER

Chemins de câbles



Nouveau dispositif mobile et central pour suspension aux plafonds. Plus d'enfilage. Les câbles s'introduisent tout tendus, sans être gênés par des suspensions latérales. Temps de posage abrégé et montage facile, également par personnel non spécialisé. Pas besoin d'outils spéciaux.



Les dispositifs de fixation sont normalisés pour le montage au plafond et à la paroi. Les chemins de câbles HEER sont livrables en 5 largeurs: 140, 210, 280, 350 et 420 mm, avec tous accessoires, soit: coudes horizontaux et verticaux, pièces T et + avec réductions et embranchements de 0 à 90°, équerres et pièces d'arc intérieures et extérieures. Raccordement simple et rapide des chemins de câbles HEER, indépendants des fixations, soit aux parois, soit aux plafonds.

Quelques références: CIBA S. A., Etabl. IBM, Monthey — Centrale thermique, Vouvy — Centrale thermique de l'Electricité Neuchâtoise, Corcelles — Transair S. A., Aéroport de Neuchâtel, Colombier — Borel S. A., Peseux — Radio Suisse S. A., Prangins — Dir. des Aéroports militaires, SIMIR, Payerne — Entrepr. Electr. Fribourg, Fribourg et Payerne — Ateliers CFF et Buffet de la gare, Yverdon — Ateliers CFF, Bienne — PTT, Genève-Cornavin — Paillard S. A., Yverdon — Usines Tornos, Crémines BE — Hôpital de Cery, Prilly — Coop. de pâtes aliment., Morges — Iril S. A., Renens — etc.

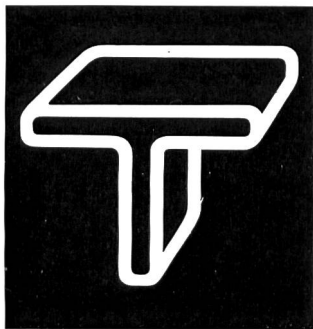


H. Heer & Co. 4600 Olten

Tôles perforées / Métal déployé
 Industriestrasse 28

Tél. 062 566 33

Service rapide — Individuel
 Depuis 1875



Wir lieferten für die
Maggia-Kraftwerke und
Blenio-Kraftwerke

**Kombinierte Schiebe- und Hubtore
mit hydraulischem Antrieb**

**Öldichte Schwenktore zu Trafozellen
Verschiebegeleise**

Gebr. Tuchs Schmid AG, Frauenfeld

bitumuls

Strassenbau Strassenunterhalt Stabilisationen Staubbekämpfungen

Die Bitumenemulsionen BITUMULS bewähren sich im Strassenbau und -unterhalt für Oberflächenbehandlungen, Tränkungen, Staubbekämpfungen, Stabilisationen

Verlangen Sie Offerte und Beratung bei der

Bitumulsfabrik AG 4600 Olten

Industriestrasse 206 Telefon (062) 5 27 03

Wir liefern Ihnen auf Grund unserer langjährigen Erfahrung

Einbaubogen

aller Art aus Grubenausbaustahl sowie Profile HEA und HEB

Verzugsbleche, Einbauplatten

Stahlschalungen für Stollen, Kanäle und Strassentunnel

Heizöltanks, fertig und ortsgeschweisst



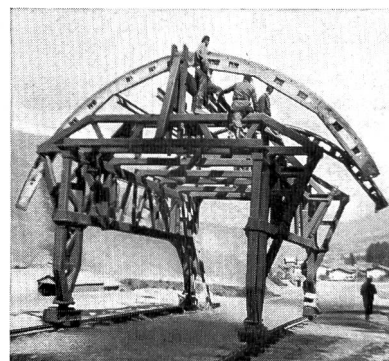
Stahleinbau + Maschinen AG

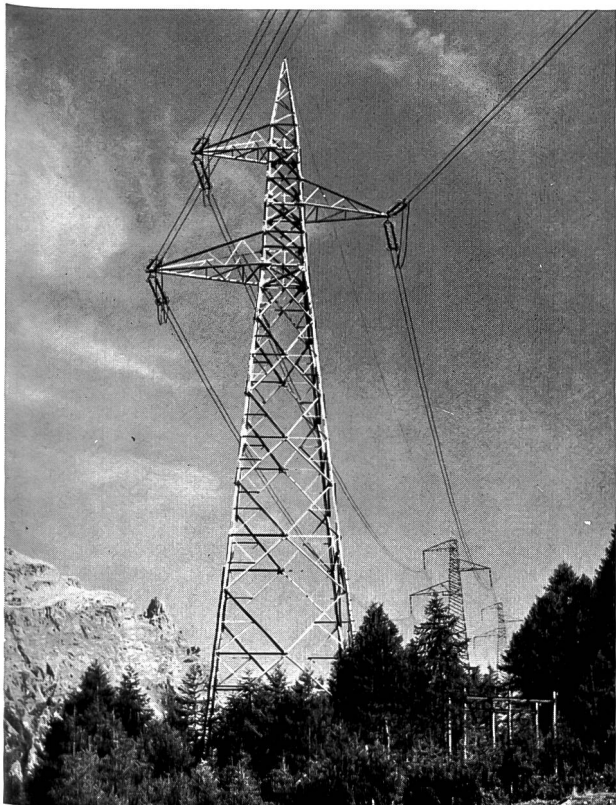
8004 Zürich

Telefon 051 / 23 67 54

3922 Stalden

Telefon 028 / 4 31 66





Der Weg des Stromes führt über verzinkte Masten

Unsere Spezialität:

Verzinkung von Uebertragungsmasten in Profileisen und Rohrkonstruktion

Verzinkung von Hoch- und Apparategerüsten für Freiluftstationen

Langbäder bis zu 20 m (längstes Bad Europas)
Tiefbäder für Stücke bis 5 m x 1,6 m Ø

Weiteres aus unserem Fabrikationsgebiet:

Vollbadverzinnung

Isolierung von Röhren gegen Korrosion, mit Bitumen und Glasschleier- oder Jutebandagen

Galvanische Ueberzüge

Fabrikation der KUMA-Gitterroste und Bodenkanäle

Aktiengesellschaft

Kummler & Matter

Verzinkereiwerke

4658 Däniken SO, Telefon 062 6 11 54/55

Profilaufnahmen

Falls Sie derartige Arbeiten durchzuführen haben, setzen Sie sich mit uns in Verbindung. Mit unserem Vermessungs-Echografen können wir Fluss- und Seeprofile rationeller als

mit irgend einer anderen Methode aufnehmen.

Ingenieurbüro Pfeiffer
Turnerstrasse 1
8400 Winterthur
Tel. 052/22 65 29

Oelhydraulische Hubwerke
für Wasserkraft-Anlagen
sowie deren Steuerungsorgane

HYDRAULIK

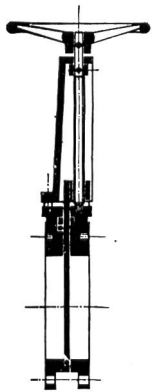
EINZELTEILE – ANLAGEN – PLANUNG – FABRIKATION

ERNST WIRZ AG. UETIKON a. See

Kipper- und Maschinenfabrik

Tel. 051/741531





Für
Kläranlagen
seit Jahren bestens bewährt

Schlammschieber
und
Normschützen

PATENT WEY

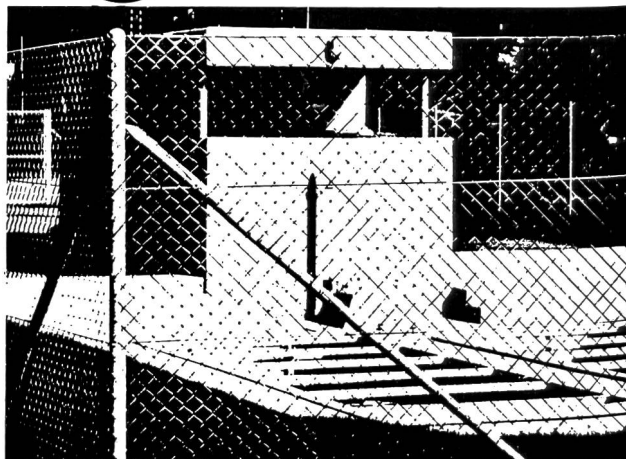
Unverbindliche Beratung, Unter-
lagen und Einbauvorschläge
durch

SISTAG

Maschinenfabrik

SIDLER STALDER AG

Tel. (041) 89 18 75 6274 Eschenbach



Ob Sportplatz, Tennis-Court, Fabrik, als Spezialisten für
Drahtgeflecht- und Knotengitterzäune, Eisen- und Rohr-
konstruktionen bringen wir Ihnen in jedem Fall die
zweckmässigste Lösung.

Verlangen Sie unsere unverbindliche Beratung und Offerte.

PLETSCHER + CO Tel 053/642 87
ZAUNFABRIK
8226 SCHLEITHEIM



E. Laich AG

Gunit
Spritzbeton
Sandstrahlen
Abdichtungen
Verstärkungen
Verkleidungen
Verputze

6601 Locarno
Casella postale 182
093 / 6 57 22

Unser Fabrikationsprogramm:

Abt. Wasserbau

Druckleitungen bis \varnothing 3,6 m
Schützen
Rechen

Turbinen
Pelton-
Francis-
Kaplan-

Oeldruck-Regulatoren

**Allgem. Stahl- und
Behälterbau**

Maschinenfabrik

OBT. BUEHLER

6962 Taverne Schweiz

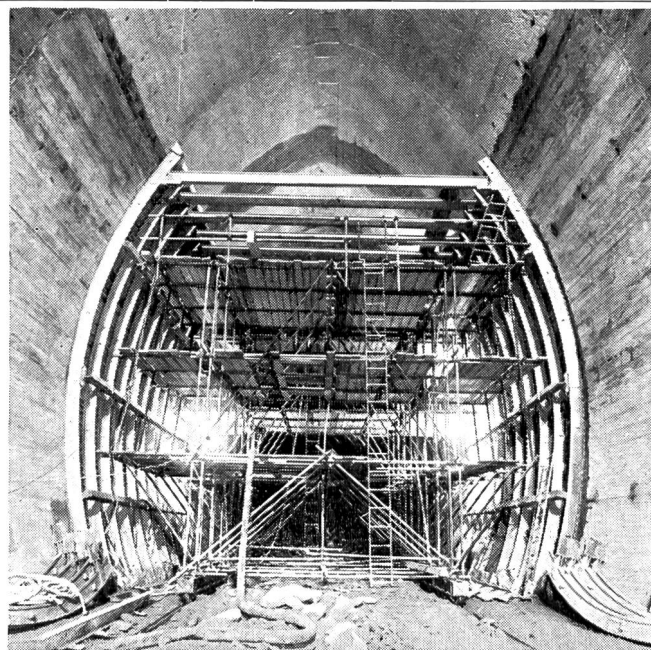


Elektromechanik:
Schaltanlagen für
Hoch- und Nieder-
spannung,
Trenner 10—380 kV

Stahlbau:
Masten und Gerüste
für Uebertragungslei-
tungen und Freiluft-
stationen sowie Trag-
gerüste für Seilbahnen,
Werkhallen

Alpha AG Nidau (Biel)

Telephon (032) 2 46 92



Entreprise de Travaux Publics

Pierre Chapuisat, ingénieur

tous travaux souterrains

Lausanne Martigny

gegründet 1836



Bergbahnseile	für Gondel- und Luftseilbahnen, Ski- und Sessellifte, vollverschlossene Tragseile, Spann- und Telefonseile
Baggerseile	Spezialausführungen für Kabel- und Löffelbagger, Schrapper
3auseile	für Krane in drehfreier Ausführung, Hebezüge und Winden
Leitungsbau-Seile	für Freileitungen, Verankerungen; Montage-Zugseile
Spezialseile	für Skibindungen u.s.w.; rostfreie und säurebeständige Seile
Aufzug-Seile	für Personen- und Warenaufzüge, drehfreie Ausführungen für Elektro-Aufzüge
Struppen und Schlingen	in jeder Dimension und Ausführung, endlose Schlingen in Kabelschlag
Zubehör	Seilkauschen, -briden, -klemmen, Gerüstverbinder, Spannschrauben, Haken



FATZER AG Drahtseilfabrik 8590 Romanshorn
Telefon (071) 631232 Telex 77176

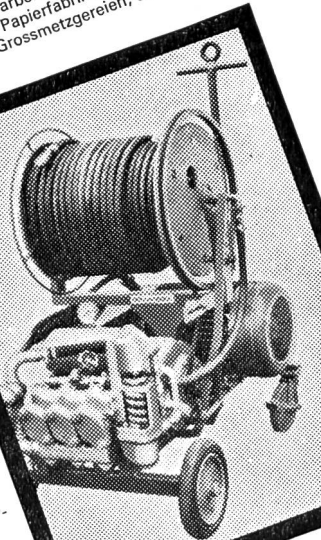
**Ein wahrer
Sauberkeitsfanatiker**

der dennoch schonend und sparsam arbeitet, ist an vielen Orten willkommen: vor allem in Kläranlagen, Papierfabriken, der chemischen Industrie, in Nahrungsmittelbetrieben, Grossmetzgereien, der Getränke-

Hydromat

von Birchmeier hervorragende Dienste. Dem harten Wasserstrahl, den seine Hochdruckpumpe erzeugt, ist selbst die zähste Schmutzkruste nicht gewachsen. Dabei ist dieses Verfahren höchst sparsam und weit schonender als der Einsatz mechanischer Geräte. Auch verschmutzte Kanäle sind für den HYDROMAT kein Problem: ein Spezialdüsenkopf zieht den Schlauch selbsttätig durch Rohre und Leitungen.

Verlangen Sie
unsere ausführliche Dokumentation
BIRCHMEIER
Spritzenfabrik
5444 Künten AG
Tel. 056 3 3105





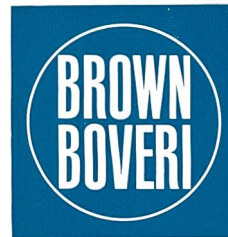
ESCHER WYSS

liefert für hydraulische Anlagen:

Freistrahlg-, Francis-, Kaplan- und Rohrturbinen
Speicherpumpen und Pumpenturbinen
Kugelschieber und Drosselklappen
Einlauf- und Grundablaßschützen, Zylinderschützen
Druck- und Verteilleitungen, Schachtpanzerungen

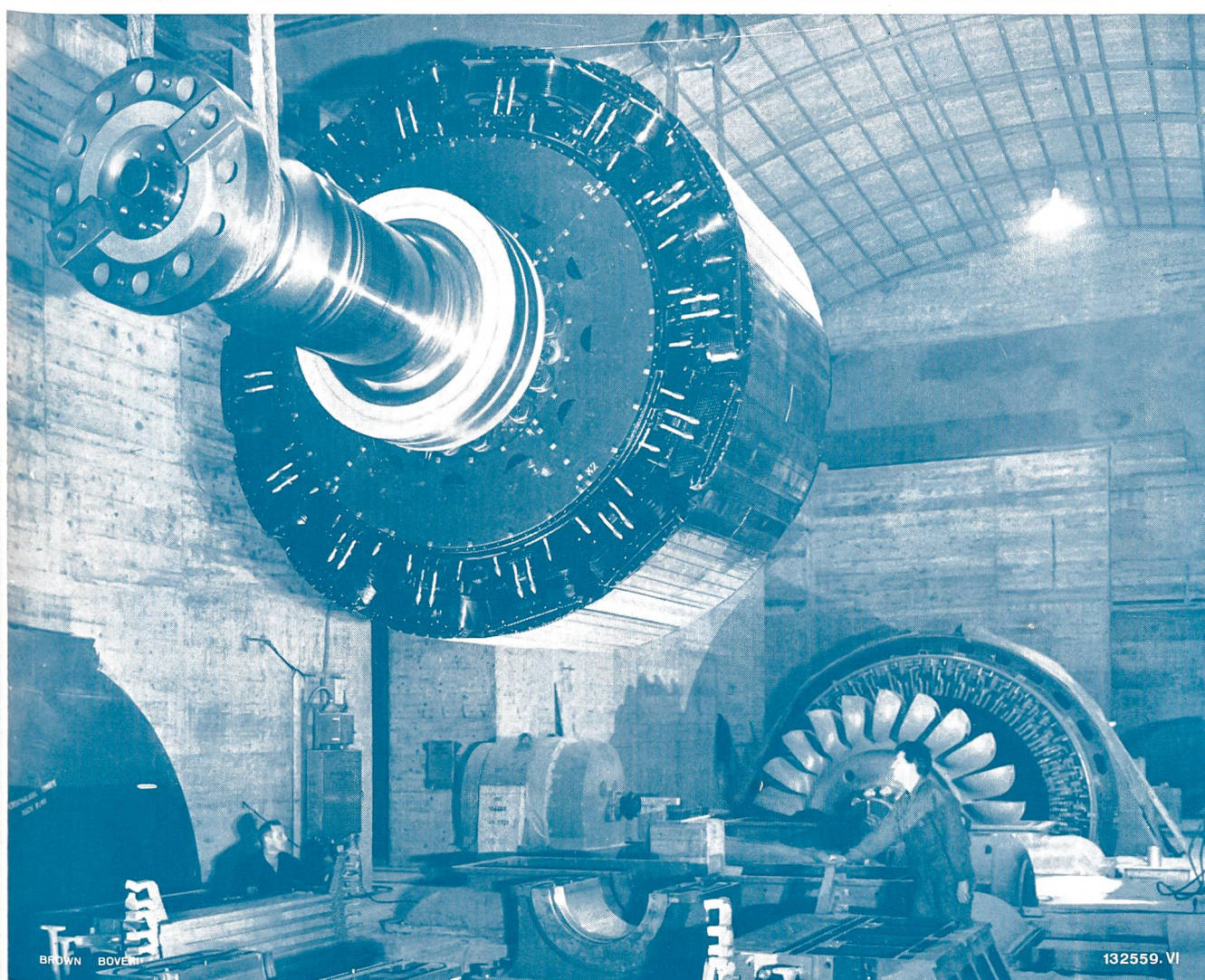
ESCHER WYSS Zürich

Zentrale Bavona



eines der vielen Kavernenkraftwerke,
die mit Brown Boveri Erzeugnissen ausgerüstet sind

Erhöhte Leistung
durch wirksamere Kühlung,
besserer Wirkungsgrad
und längere Wirkungskdauer
dank direkter Wasserkühlung

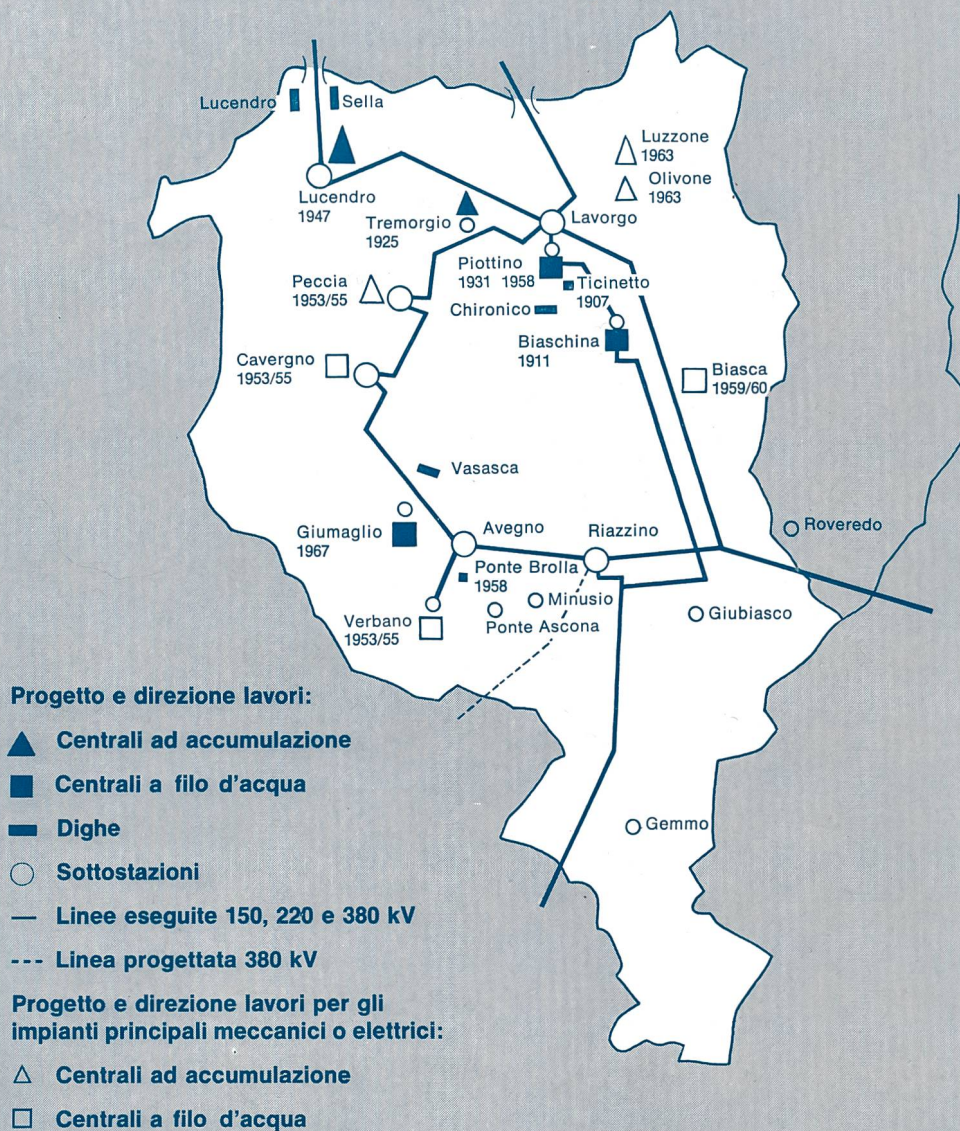


Brown Boveri baute erstmals in der Welt zwei horizontale Wasserkraftgeneratoren mit direkter Wasserkühlung im Stator und Rotor. Diese Maschinen mit einer Nennleistung von je 86 MVA sind in der Zentrale Bavona der Maggia Kraftwerke AG, Locarno, installiert.

AG BROWN, BOVERI & CIE., 5401 BADEN

Motor-Columbus nel Cantone Ticino

Nella storia dello sfruttamento delle forze idriche del
cantone Ticino, Motor-Columbus occupa un primo posto



MOTOR COLUMBUS

Ingegneri consulenti, Baden, Svizzera