

Zeitschrift: Wasser- und Energiewirtschaft = Cours d'eau et énergie
Herausgeber: Schweizerischer Wasserwirtschaftsverband
Band: 58 (1966)
Heft: 11-12

Werbung

Nutzungsbedingungen

Die ETH-Bibliothek ist die Anbieterin der digitalisierten Zeitschriften auf E-Periodica. Sie besitzt keine Urheberrechte an den Zeitschriften und ist nicht verantwortlich für deren Inhalte. Die Rechte liegen in der Regel bei den Herausgebern beziehungsweise den externen Rechteinhabern. Das Veröffentlichen von Bildern in Print- und Online-Publikationen sowie auf Social Media-Kanälen oder Webseiten ist nur mit vorheriger Genehmigung der Rechteinhaber erlaubt. [Mehr erfahren](#)

Conditions d'utilisation

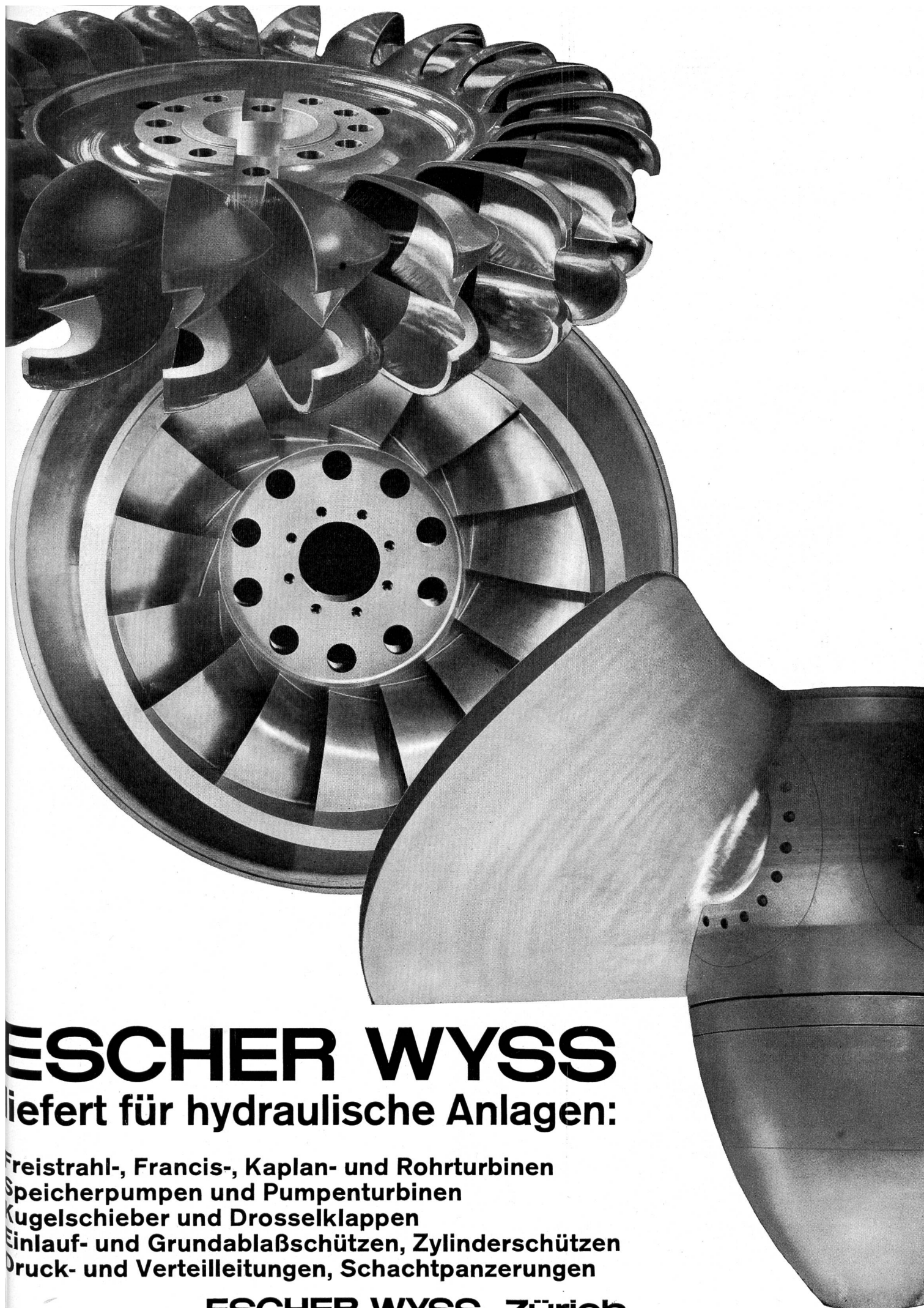
L'ETH Library est le fournisseur des revues numérisées. Elle ne détient aucun droit d'auteur sur les revues et n'est pas responsable de leur contenu. En règle générale, les droits sont détenus par les éditeurs ou les détenteurs de droits externes. La reproduction d'images dans des publications imprimées ou en ligne ainsi que sur des canaux de médias sociaux ou des sites web n'est autorisée qu'avec l'accord préalable des détenteurs des droits. [En savoir plus](#)

Terms of use

The ETH Library is the provider of the digitised journals. It does not own any copyrights to the journals and is not responsible for their content. The rights usually lie with the publishers or the external rights holders. Publishing images in print and online publications, as well as on social media channels or websites, is only permitted with the prior consent of the rights holders. [Find out more](#)

Download PDF: 09.01.2026

ETH-Bibliothek Zürich, E-Periodica, <https://www.e-periodica.ch>

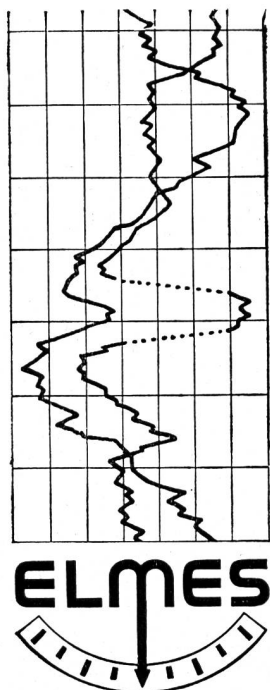


ESCHER WYSS

liefert für hydraulische Anlagen:

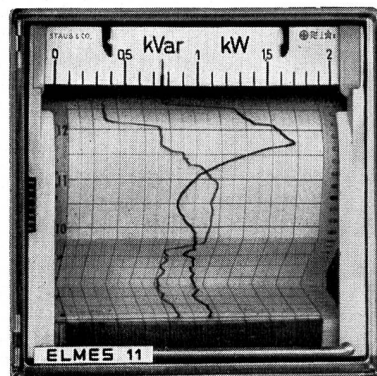
- Freistrah-, Francis-, Kaplan- und Rohrturbinen
- Speicherpumpen und Pumpenturbinen
- Kugelschieber und Drosselklappen
- Einlauf- und Grundablaßschützen, Zylinderschützen
- Druck- und Verteilleitungen, Schachtpanzerungen

ESCHER WYSS Zürich

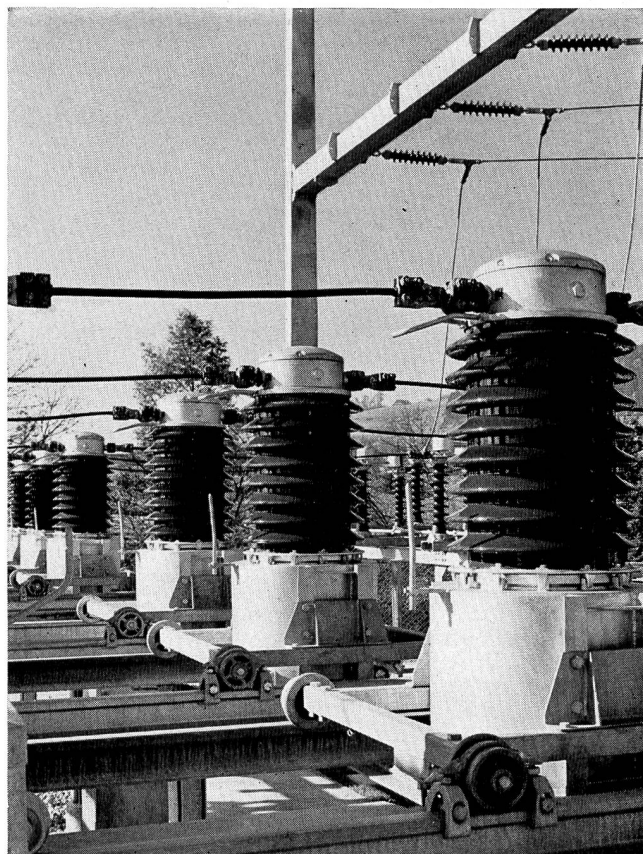


ELMES 11 Faltpapierschreiber

Frontrahmen 144 x 144 mm
Tintenlose Aufzeichnung
in ein oder zwei Farben
Einfache Handhabung
Kontrolle des Streifens
ohne Registrierunterbruch
Stossfreie Messwerke
Lieferbar mit Grenzwertregler



STAUB & CO. RICHTERSWIL
Fabrik elektrischer Messinstrumente / Tel. (051) 95 92 22



PIFFNER

Aus unserem Fabrikationsprogramm:

Messtransformatoren

Stromwandler, Spannungswandler,
Messgruppen (kombinierte Wandler) bis 100 kV
Betriebsspannung

«Epolit»-Kunstharz-Isolierteile

für die Elektrotechnik, in Giessharz, Glasharz
(Laminate), Schleuderguss, Pressguss usw.

Elektro-Schweisssgeräte

Schweisstransformatoren, Schweißumformer,
Benzin- und Dieselschweisssaggregate,
Punktschweisssmaschinen, sämtliches
Schweissszubehör sowie Qualitätselektroden

Nebenstehendes Bild zeigt:
60-kV-Messgruppen in einem schweizerischen Unterwerk

Aktiengesellschaft EMIL PFIFFNER & Co. Fabrik elektr. Apparate 5042 HIRSCHTHAL/AG

bb bb
bb bb
bb bb
bb

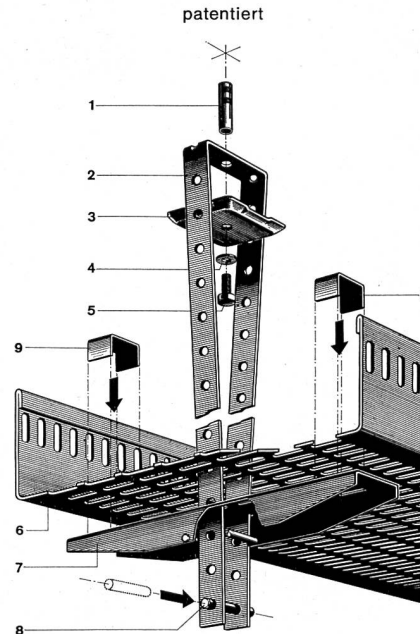
Die modern gestaltete
Drucksache

aus der
Buchdruckerei AG Baden
Rütistrasse 3

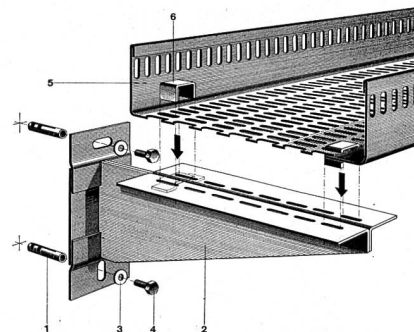
HEER

Kanal

für elektrische Kabel



Neuartige, verstellbare, zentrale Decken-Aufhängung. Kein Einfädeln mehr. Die Kabel werden gestreckt eingelegt, da keine seitlichen, störenden Aufhängungen. Keine Spezialwerkzeuge nötig. Stark verkürzte Montagezeiten, auch mit ungelerntem Personal.



Decken- und Wandbefestigungen sind normalisiert. 5 HEER-Kanalbreiten: 140, 210, 280, 350 und 420 mm. Dazu passende Zubehörteile: Horizontale und vertikale Bogenstücke, T-Stücke, +-Stücke, Reduktions- und Abzweigstücke usw.

Einige Referenzen: Geigy-Werke AG., Schweizerhalle — Hoffmann-La Roche F. & Co. AG., Sisseln und Basel — NOK — Bernische Kraftwerke AG. — SBB-Werkstätten Olten und Hägendorf — PTT — Rhätische Bahnen, Landquart — Emser Werke AG., Domat — Dätwyler AG., Altdorf — VOLG, Winterthur — Rieter AG., Winterthur — Kieswerk Hüntwangen/ZH — Kieswerk Wil bei Rafz — Aare-Tessin AG., Olten — EW der Stadt Basel — EW der Stadt Bern — EW der Stadt Winterthur — Camille Bauer AG., Basel und Zürich — Fischer & Gutjahr, Biel — Scherler & Co. AG., Bern usw. usw.



H. Heer & Co. 4600 Olten

Gelochte Bleche / Streckmetall
Industriestrasse 28

Telefon 062 566 33

Leistungsfähig — Individuell — Seit 1875

bitumuls

Strassenbau Strassenunterhalt Stabilisationen Staubbekämpfungen

Die Bitumenemulsionen BITUMULS bewähren sich im Strassenbau und -unterhalt für Oberflächenbehandlungen, Tränkungen, Staubbekämpfungen, Stabilisationen

Verlangen Sie Offerte und Beratung bei der

Bitumulsfabrik AG Olten

Industriestrasse 206 Telefon (062) 5 27 03

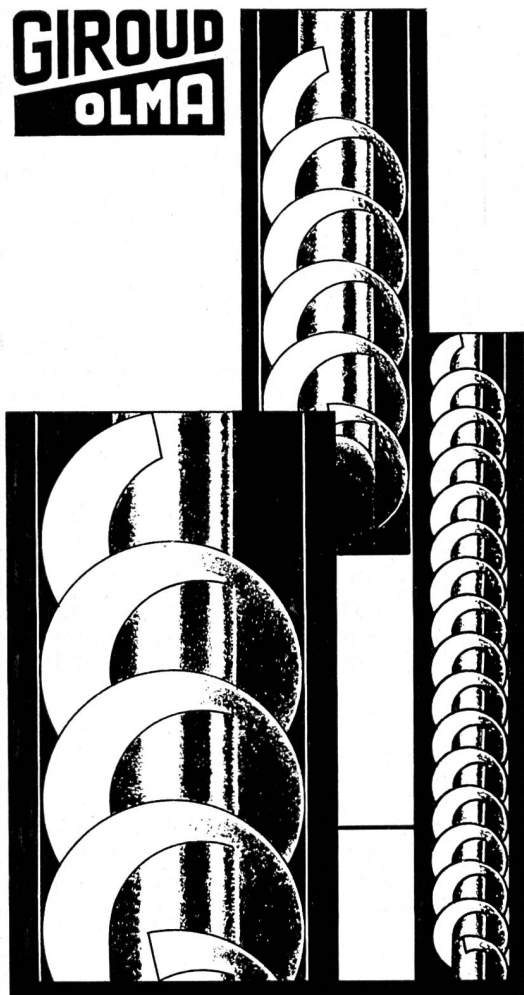
Falls Sie den Jahrgang 1966 der
Wasser- und Energiewirtschaft
einbinden lassen möchten,
liefern wir Ihnen eine

Einbanddecke

in Leinwand
mit Silber-Prägedruck
zum Preise von Fr. 4.50

Auf Wunsch übernehmen wir auch
das Einbinden zum Preise
von Fr. 15.50 plus Einbanddecke
= Fr. 20.— bei Vorauszahlung auf
Postcheckkonto 80 - 8092 Zürich.
Administration
Wasser- und Energiewirtschaft,
Hirschengraben 20, 8023 Zürich

**GIROUD
OLMA**



SCHNECKEN-PUMPEN für Kläranlagen

- ◆ solid gebaut
- ◆ verschiedene
Grössen

Giroud-Olma AG 4600 Olten

Maschinen- und Stahlbau

Telefon 062 5 40 17

Hydro-Progress AG Luzern

baut als Spezialität für hydraulische
und thermische Kraftwerke

Abschlussorgane

aller Art wie:

Dreh-Ring- und Gleitschieber

Drosselklappen

Schützen für Wasserfassungen

Stolleneinläufe, Entsanderanlagen

Grundablässe

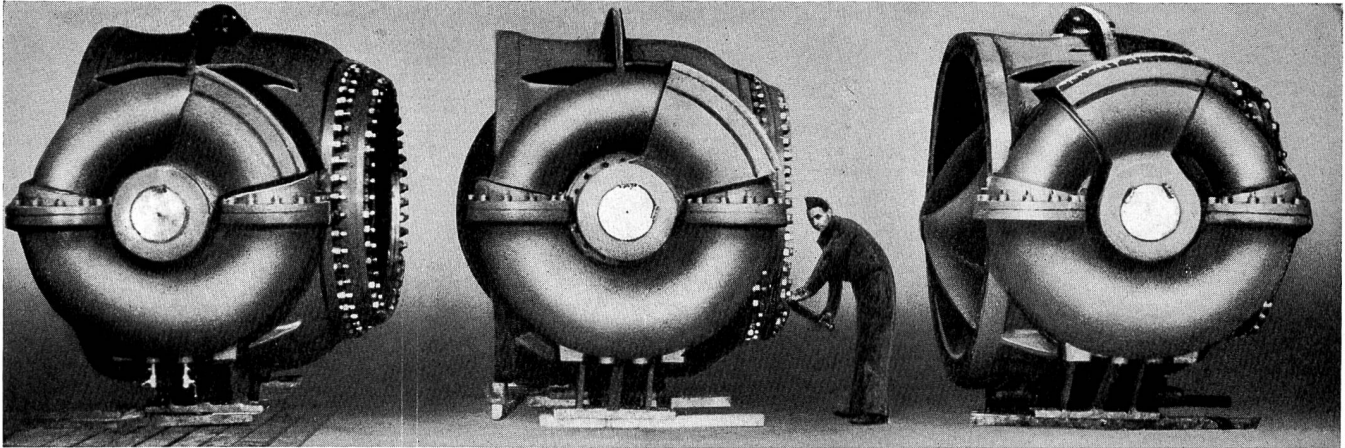
Armaturen und Rohrteile für Kühl- und

Löschwasseranlagen in Zentralen

Energievernichter

Wasserdotieranlagen usw.

in jeder gewünschten Steuerungsart.

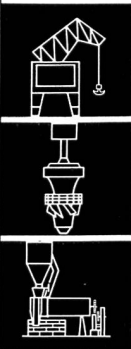


Turbinenschieber 1400 mm 1. W für das Kraftwerk Verzasca in Werkstattmontage

Die vollautomatische Zentralschmierung

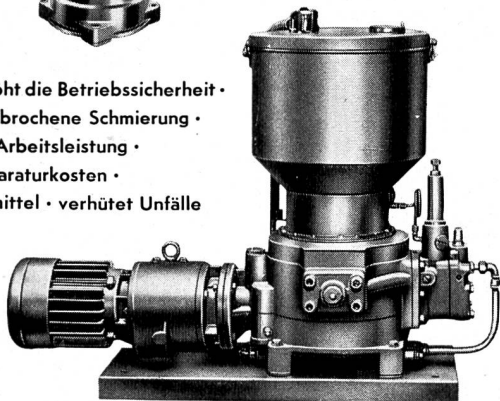
HELIOS

arbeitet ohne Überwachung:
1 – 500 Schmierstellen können
gleichzeitig beschickt werden



HELIOS
Schmierung

spart Zeit • erhöht die Betriebssicherheit •
sichert ununterbrochene Schmierung •
bringt höhere Arbeitsleistung •
verringert Reparaturkosten •
spart Schmiermittel • verhindert Unfälle



Bitte
verlangen Sie
Unterlagen

FRANZ GYSI SUHR-AARAU

AKTIENGESELLSCHAFT • TELEPHON (064) 2 39 66

Gebrüder DARANI

Hauptsitz: **Faido**

Filialen in **Chur, Sitten und Kriens**



Technisch-industrielle Malerei

Sandstrahlreinigung — Spritzmetallisierung —
Mechanische und chemische Entrostungsarbeiten.

Behandlung von Objekten jeder Art und Grösse
in unseren Werkstätten oder an Ort und Stelle.
SBB-Anschluss mit unserer Werkstatt in Bodio
(TI) und in Chamoson (VS)

Erstklassige Referenzen.



GUNIT und SPRITZBETON
mit modernsten Spezialmaschinen
20 JAHRE PRAKTISCHE ERFAHRUNG

E. LAICH

LOCARNO (TI)
SION (VS)
THUSIS (GR)



Walter J. Heller AG
Bauunternehmung
Sion **Bern** Ilanz

Bogenstaumauer VERZASCA

Max. Mauerhöhe	220 m
Mauerstärke am Fuss	25 m
Kronenlänge	380 m
Betonkubatur	720 000 m ³

Ausführung in Arbeitsgemeinschaft

FÖRDERBANDZUBEHÖR

Beratung
Projektierung
Montagebeihilfe
durch unsere
Fachtechniker

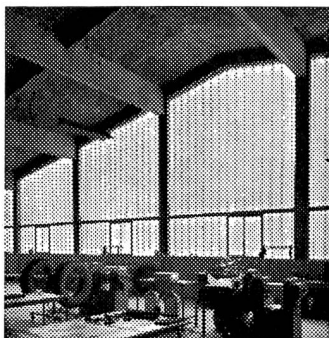
Tel. 061/43 55 55





für

**Turbinenhäuser
Trafo-Stationen
Verwaltungs-Gebäude
Glas-Fassaden**



sprossenlos, wartungsfrei,
preisgünstig



Beratung und Offerten durch die erfahrene
Verlegefirma

GRÜNINGER
OLTEN + ZÜRICH 5/23

Aarburgstrasse 105
Telefon 062 5 34 66

Josefstrasse 19
Telefon 051 42 52 09 / 10



Wir liefern

Pipeline-Rohre

von 2—12", mit sämtlichen Armaturen,
wie Bogen, Schieberhähnen von
3/4" — 400 mm

sowie **Absenkanlagen**

Gas-Gewinderohre

schwarz und verzinkt

Einbaubogen und Verzugseisen

sowie sämtliches Geleise-Material

PETER SCHLATTER, EISEN & MASCHINEN

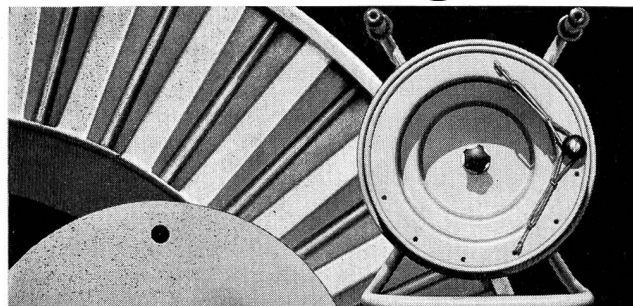
im Feld, 4332 Münchwilen AG

Telefon 064 63 19 31 - 35

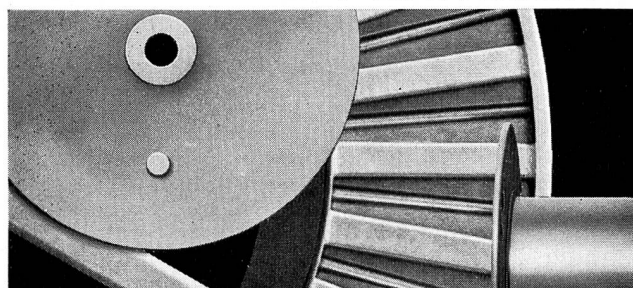
Telex 68 126



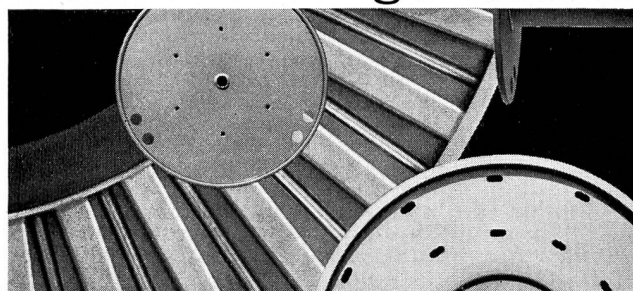
Tragrollen



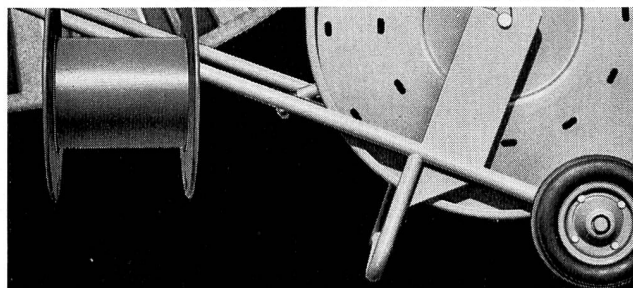
Fahrrollen



Lagerrollen



Maschinenrollen



Gross-Stahlrollen

HERMANN LANZ AG
4853 MURGENTHAL

Fabrik für elektrotechnische Artikel und
Metallwaren Telefon 063-34341
und die Grosshandelsfirmen

Neuere Separatdrucke aus «Wasser- und Energiewirtschaft»

Die Verunreinigung von Linth und Limmat. Bericht über die chemischen Untersuchungen vom 11./12. März 1959. E. Märki. Nr. 10, 1961	Fr. 2.—
Neckar-Schiffahrt. Exkursion des Aargauischen Wasserwirtschaftsverbandes an den Neckar. Nr. 12, 1961	Fr. 1.50
VII. Internationaler Kongress für Grosse Talsperren, Rom 1961: Bericht über Kongress und Studienreisen in Italien. G. A. Töndury, B. Gilg, F. Chavaz, E. Gruner, O. Frey-Baer. Nr. 1—2, 1962	Fr. 8.—
VII. Internationaler Kongress für Grosse Talsperren in Rom 1961: Die technischen Kongressberichte und der Verlauf der Sitzungen. B. Gilg. Nr. 1—2, 1962	Fr. 1.50
Ausbau von Wasserversorgungsanlagen im Oberengadin. W. Groebli. Nr. 6, 1962	Fr. 1.—
Wasserwirtschaftliche Erkundungen in Brasilien. P. Gisiger. Nr. 6, 1962	Fr. 2.50
Gewässerschutz, Binnenschiffahrt, Wasserkraftnutzung. G. Schneider. Nr. 11, 1962	Fr. 1.—
Die wirtschaftliche Bedeutung von thermischen Kraftwerken und deren Einsatzmöglichkeit im Verbundbetrieb von wasserkraftreichen Ländern. L. Musil. Nr. 4, 1963	Fr. 1.50
Der hydrographische Dienst und wasserwirtschaftliche Anlagen in Ungarn. E. Gruner. Nr. 5, 1963	Fr. 1.50
Die Verunreinigung der Reuss zwischen Luzern und der Mündung in die Aare. K. H. Eschmann. Nr. 6, 1963	Fr. 3.50
Sechste Plenartagung der Weltkraftkonferenz Melbourne 1962.	
Die Snowy-Mountains Wasserkraft. E. H. Etienne. Nr. 6, 1963	Fr. 2.50
L'aménagement hydro-électrique de Schiffenen. L. Piller, H. Gicot, R. Oberle. Nr. 8, 1963	Fr. 2.—
Aménagement de la Dranse d'Entremont. Ph. Béguin et J.-R. Jeanneret. Nr. 8, 1963	Fr. 2.—
Die Albula-Landwasser Kraftwerke. A. Spaeni, H. Billeter. Nr. 9, 1963	Fr. 3.—
Einweihung der Internationalen Kraftwerkgruppe Valle di Lei-Hinterrhein (mit Farbenbild) G. A. Töndury. Nr. 10/11, 1963	Fr. 2.50
Das Kraftwerk Simmenfluh der Simmentaler Kraftwerke AG. R. Stutz. Nr. 12, 1963	Fr. 1.50
Die Katastrophe von Valont in Oberitalien. G. Schnitter (Geologische Ergänzung von E. Weber) Nr. 2/3, 1964	Fr. 2.—
Regionalplanung und Gewässerschutz. H. Weber. Nr. 4/5, 1964	Fr. 1.50
Wasserkraftnutzung und Landesplanung. M. Oesterhaus. Nr. 4/5, 1964	Fr. 1.50
Neuere Fortschritte im Bereich der Wasserabflussmengen-Messungen im Salzverdünnungsverfahren. A. de Spindler. Nr. 6, 1964	Fr. 1.—
Die Planung des Gewässerschutzes im Kanton Solothurn. L. Looser. Nr. 8, 1964	Fr. 3.50
Besuch der Juragewässerkorrektion (mit Bericht von Prof. Dr. E. Müller). Nr. 11, 1964	Fr. 1.50
Wasserwirtschaft in Portugal. H. Grubinger. Nr. 11, 1964	Fr. 1.50
Wasserwirtschaft und Naturschutz im aargauischen Reusstal. C. Hauri: Die Reuss im Rahmen der aargauischen Wasserkraftnutzung. H. Jäckli: Die Grundwassertypen des aargauischen Reusstales (mit Karte). H. Oehninger: Melioration der Reussebene (mit Karte). E. Kessler: Naturschutzbemühungen im unteren Reusstal. J. Zimmerli: Aargauische Volksinitiative zur Erhaltung der Freien Reuss. Nr. 12, 1964	Fr. 6.50
Der Vollausbau des Kraftwerks Rüchlig. H. K. Walter, H. Hch. Hauser, H. Gerber. Nr. 4, 1965	Fr. 4.50
Precipitazioni intense osservate fino al 1963 nel Ticino. A. Rima. Nr. 4, 1965	Fr. 1.—
Zukunftsansichten der schweizerischen Gasindustrie. W. Hunzinger. Nr. 7, 1965	Fr. 3.50
Die Neckarwasserstrasse. W. Schnapper. Nr. 8/9, 1965	Fr. 2.—
Asphaltichtungen bei Erddämmen. Beispiele und Erfahrungen von ausländischen und norwegischen Dämmen. B. Kjaernsli und I. Torblaa, aus dem Norwegischen übersetzt von M. A. Gautschi. Nr. 10, 1965	Fr. 2.—
Fernmessung von Durchfluss und Fernzählung der Totalwassermenge. D. Reyss-Brion. Nr. 10, 1965	Fr. 1.—
Kritische grundsätzliche Gedanken über den bundesrätlichen Schiffsverkehrsbericht. R. Müller Nr. 10, 1965	Fr. 2.—
Wasserwirtschaft am Bodensee. Internationale Vortragstagung vom 1./2. September 1965 in Konstanz. Bericht und Kurzfassung der Vorträge. Nr. 11, 1965	Fr. 2.50
L'aménagement hydroélectrique de la «Verzasca SA». A. Emma. Nr. 12, 1965	Fr. 3.—
Biologisch-Chemische Möglichkeiten zur Sanierung des Bodensees. H. Liebmann. Nr. 1/2, 1966	Fr. 2.50
Die Bedeutung der Hochrheinschiffahrt für Oesterreich. W. Rhomberg. Nr. 1/2, 1966	Fr. 1.—
Die Verunreinigung der Sihl. Bericht über die limnologischen Untersuchungen vom 5./6. Oktober 1965. K. H. Eschmann. Nr. 3, 1966	Fr. 3.50
Gedanken über wasserwirtschaftliche Rahmenplanung in Entwicklungsländern. E. Mosonyi. Nr. 6, 1966	Fr. 2.50
Hydraulik des Abflusses mit zunehmender Wassermenge. C. Kim und S. Roccas. Nr. 6, 1966	Fr. 2.—
L'Aménagement hydro-électrique Hongrin-Léman. Quelques problèmes techniques soulevés par sa réalisation. Compagnie d'Etudes de Travaux Publics S. A. Nr. 8—9, 1966	Fr. 3.50
Die schweizerischen hydrologischen Testgebiete. E. Walser. Nr. 8/9, 1966	Fr. 1.50
Sonderhefte Graubünden, Nr. 5—7, 1952, Ticino, Nr. 4—6, 1953, Der Rhein, Nr. 5—7, 1954, Wallis-Valais, Nr. 5—7, 1955, Hundertjahrfeier der ETH, Nr. 9—11, 1955, Talsperren-Barrages-Dighe, Nr. 7—9, 1956, Wasserwirtschaft-Naturschutz, Nr. 8—10, 1959, Barrages en Suisse, Nr. 6—7, 1961, Marokko, Nr. 1—3, 1963, vergriffen	
Sonderheft Die Aare, 76 S., reich illustriert, Nr. 7—9, 1957 (Preis reduziert, früher Fr. 9.—)	Fr. 4.—
Sonderheft Die Reuss, 88 S., reich illustriert, Nr. 8—9, 1958 (Preis reduziert, früher Fr. 8.—)	Fr. 4.—
Sonderheft Jubiläum SWV 1910—1960, 168 S., reich illustriert, mit mehrfarbigen Faltblättern und 8 Farbenbildern, Nr. 8—10, 1960 (Preis reduziert, früher Fr. 17.50)	Fr. 5.—
Sonderheft Linth-Limmat, 109 S., 109 z. T. mehrfarbige Abbildungen, Nr. 8—10, 1962 (Preis reduziert, früher Fr. 15.—)	Fr. 5.—
Sonderheft Wasserwirtschaft und Landesplanung, 81 S., rd. 80 z. T. mehrfarbige Abbildungen, Nr. 4—5, 1964 (ab 10 Ex. Fr. 10.—, ab 50 Ex. Fr. 8.—)	Fr. 12.—
Sonderheft Energiewirtschaft der Schweiz — Economie énergétique en Suisse, 76 S., 52 z. T. mehrfarbige Abbildungen, Nr. 9—10, 1964 (ab 10 Ex. Fr. 12.—, ab 50 Ex. Fr. 10.—)	Fr. 15.—
Sonderheft Binnenschiffahrt und Gewässerschutz, 106 S. + 52 Graphiken und Pläne + 39 Photographien, Nr. 1—3, 1965 (ab 20 Ex. Fr. 22.50, ab 100 Ex. Fr. 20.—)	Fr. 25.—
Sonderheft Die Bedeutung der Binnenschiffahrt für Mitteleuropa, 80 S., 80 Abbildungen, Nr. 8—9, 1965 (ab 10 Ex. Fr. 12.—, ab 50 Ex. Fr. 10.—)	Fr. 15.—

Zu beziehen beim Schweizerischen Wasserwirtschaftsverband, Rütistrasse 3A, 5400 Baden

HÄNY

Abwasserpumpen

für Unterführungen, Kläranlagen
und Fabrikentwässerung

Fäkalienpumpen

für öffentl. Anlagen und Wohnhäuser
mit Normschacht und automat. Steuerung

Unterwasserpumpen

mit 1-200 l/s Leistung

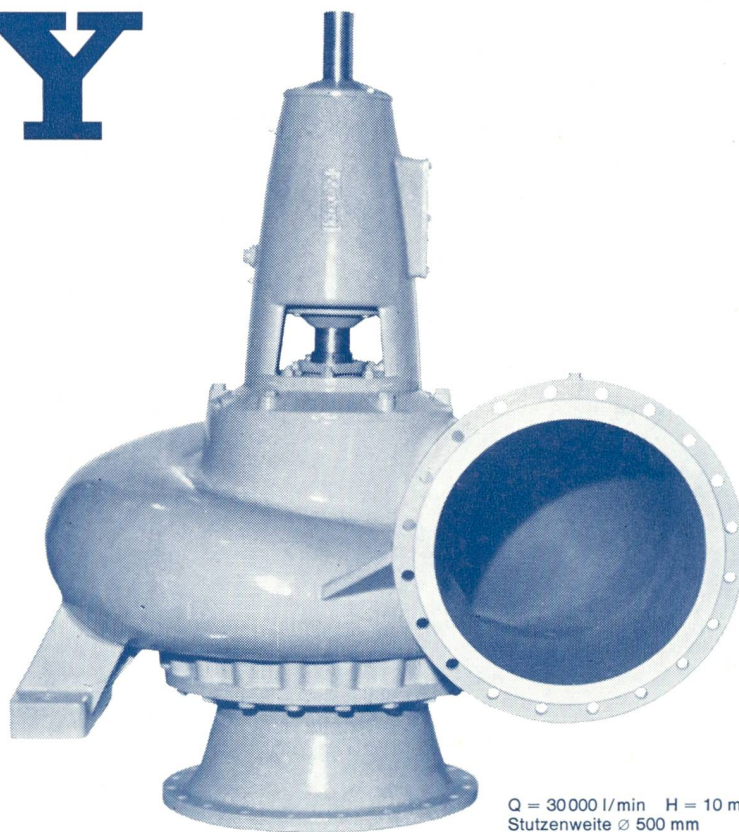
Bohrlochpumpen

Hochdruckpumpen

Niederdruckpumpen

Druckkesselanlagen

Selbstansaugende Pumpen



Q = 30000 l/min H = 10 m
Stutzenweite \varnothing 500 mm

Filter

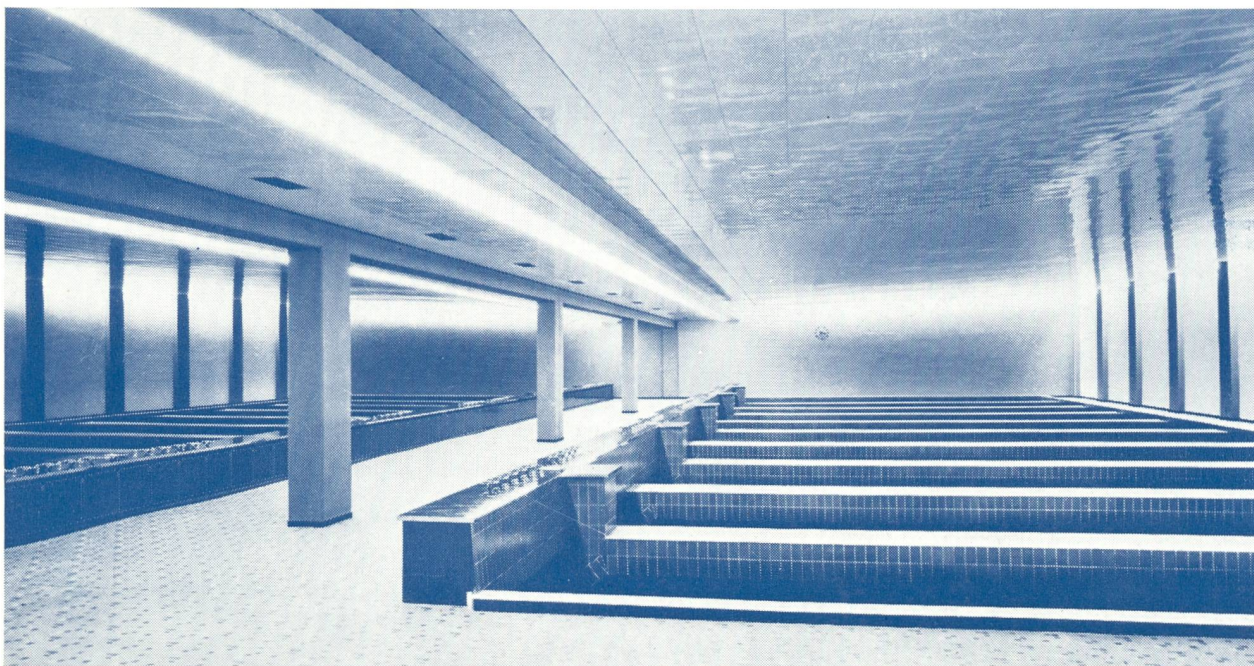
in offener und geschlossener Ausführung
für Wasserversorgungen in Städten, Dörfern, Fabriken

Schwimmbadfilter

für öffentliche Bäder, Hotels, Schulen und Private

HÄNY

Anlage Lange Erlen Basel
Tagesleistung 120 000 m³

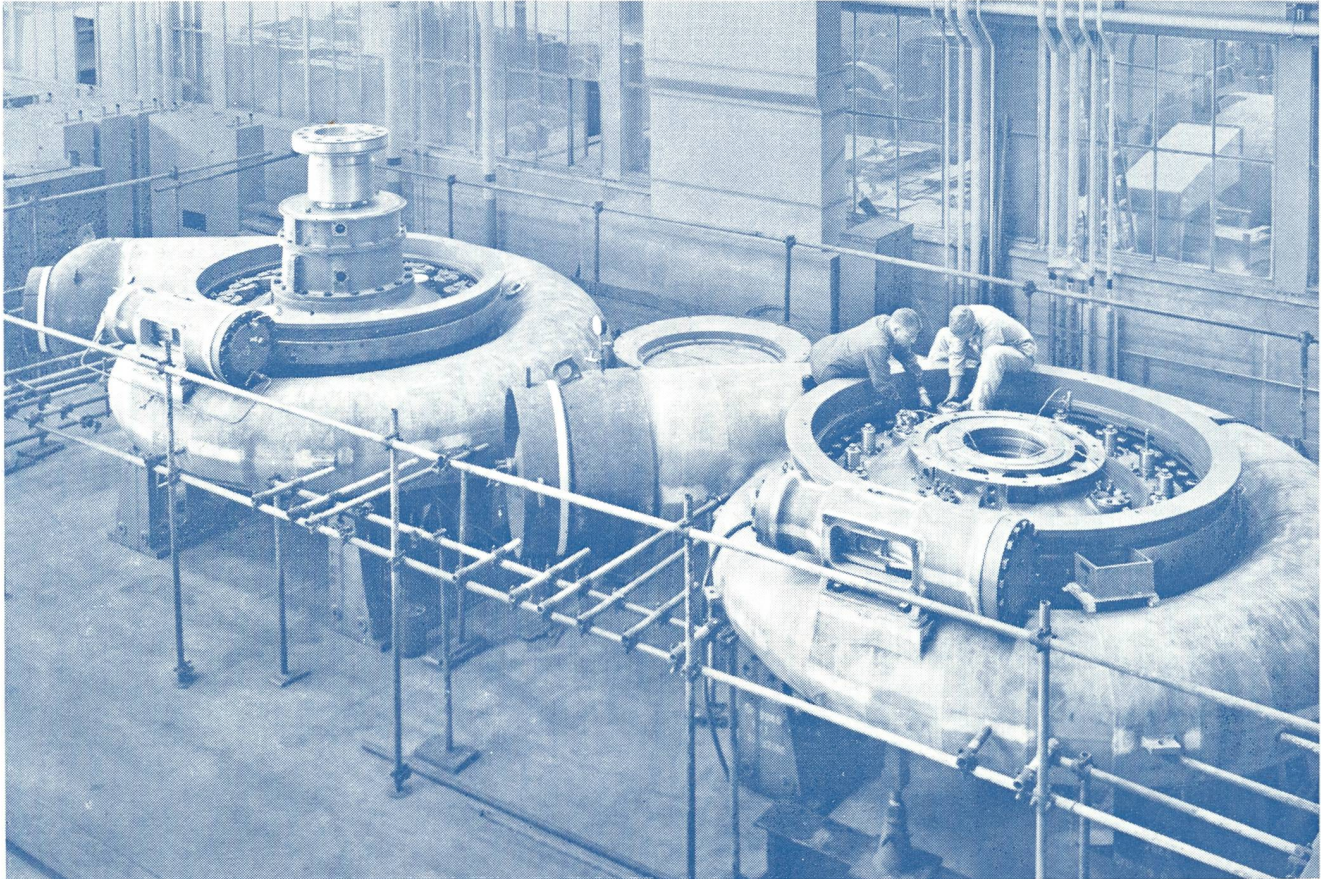


Häny & Cie

Pumpen und Wasseraufbereitungsanlagen 8706 Meilen Tel. 051-730555

SULZER

Speicherpumpen und Pumpenturbinen für hydraulische Kraftwerke



Werkmontage zweier der vier Sulzer®-Pumpenturbinen mit einer Leistung von je 40000 kW für die Zentrale Robiei der Maggia-Kraftwerke AG, Locarno (Schweiz).

1325

Für den wirtschaftlichen Betrieb von thermischen und Atom-Kraftwerken, das heißt durchgehendes Fahren im Grundlastbetrieb, erlangen Pumpspeicherwerke zunehmend größere Bedeutung. In Verbindung mit den erstgenannten Anlagen ermöglichen sie die Ausnützung von Abfallstrom in Zeiten schwacher Netzbelastung zur Pumpspeicherung von Wasser in Staubecken und dessen spätere Wiederverwendung im Turbinenbetrieb zur Spitzenlastdeckung.

Wir verwirklichen neuzeitliche hydraulische Lösungen bei Pumpspeichieranlagen, insbesondere durch Anwendung hoher Stufendrucke und hoher Drehzahlen bei Spitzenwirkungsgraden. Ausgedehnte Studien und Versuche auf dem Gebiet der Pumpenturbinen und der erfolgreiche Betrieb solcher Maschinen befähigen uns, Ihnen die modernste Konzeption anzubieten. Pumpenturbinen gestatten das Zusammenfassen von Energieaufnahme

und -abgabe in einer einzigen Maschine. Daraus ergeben sich niedrigere Anschaffungs- und Baukosten sowie Vereinfachung der Anlage und des Betriebes. Pumpenturbinen bauen wir in Zusammenarbeit mit der English Electric Co.

Gebrüder Sulzer, Aktiengesellschaft
8401 Winterthur/Schweiz

SULZER