

Zeitschrift: Wasser- und Energiewirtschaft = Cours d'eau et énergie
Herausgeber: Schweizerischer Wasserwirtschaftsverband
Band: 58 (1966)
Heft: 10

Werbung

Nutzungsbedingungen

Die ETH-Bibliothek ist die Anbieterin der digitalisierten Zeitschriften auf E-Periodica. Sie besitzt keine Urheberrechte an den Zeitschriften und ist nicht verantwortlich für deren Inhalte. Die Rechte liegen in der Regel bei den Herausgebern beziehungsweise den externen Rechteinhabern. Das Veröffentlichen von Bildern in Print- und Online-Publikationen sowie auf Social Media-Kanälen oder Webseiten ist nur mit vorheriger Genehmigung der Rechteinhaber erlaubt. [Mehr erfahren](#)

Conditions d'utilisation

L'ETH Library est le fournisseur des revues numérisées. Elle ne détient aucun droit d'auteur sur les revues et n'est pas responsable de leur contenu. En règle générale, les droits sont détenus par les éditeurs ou les détenteurs de droits externes. La reproduction d'images dans des publications imprimées ou en ligne ainsi que sur des canaux de médias sociaux ou des sites web n'est autorisée qu'avec l'accord préalable des détenteurs des droits. [En savoir plus](#)

Terms of use

The ETH Library is the provider of the digitised journals. It does not own any copyrights to the journals and is not responsible for their content. The rights usually lie with the publishers or the external rights holders. Publishing images in print and online publications, as well as on social media channels or websites, is only permitted with the prior consent of the rights holders. [Find out more](#)

Download PDF: 12.01.2026

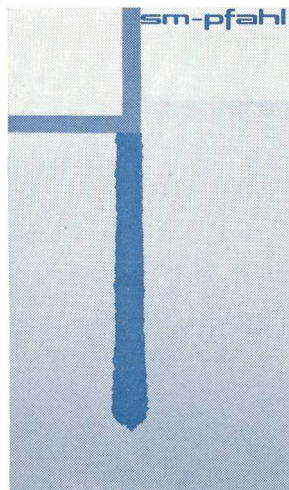
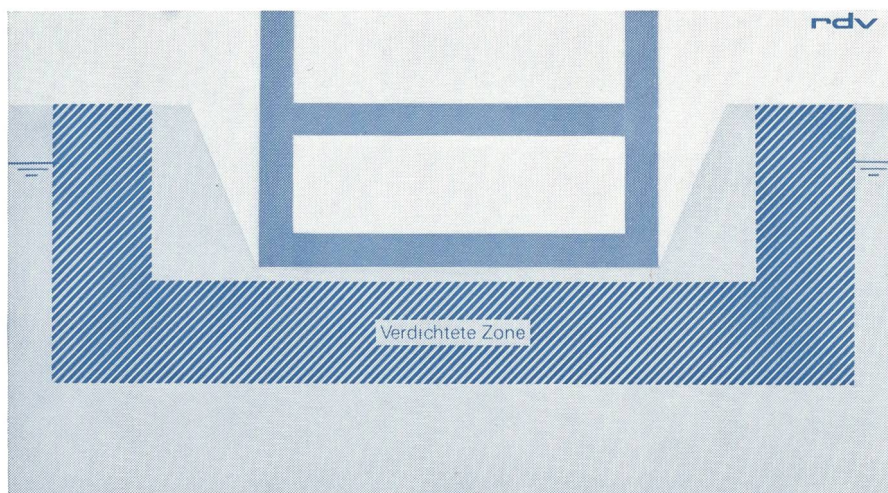
ETH-Bibliothek Zürich, E-Periodica, <https://www.e-periodica.ch>



Tiefenverdichtungen nach dem **Rütteldruckverfahren**. Zur Erhöhung der Tragfähigkeit anstehender Böden oder künstlicher Aufschüttungen. Zur Reduktion der Wasserdurchlässigkeit (k-Wert) grobdurchlässiger Kiese und Kiessande.

Verdrängungsbohrpfahl. Druck- und Zugpfähle für Pfahlbelastungen bis 120 to, mit und ohne Fussverbreiterung. Kein Rammen, vibrationsfrei, lärmarm. Kurze Bauzeiten.

Schlitzwände im Bentonitverfahren für Baugrubenumschlüssen. Oldichte Tauchwände zum Schutz des Grundwassers. Stützmauern. Pfähle grosser Tragkraft und Tief. Lärm- und vibrationsarm.



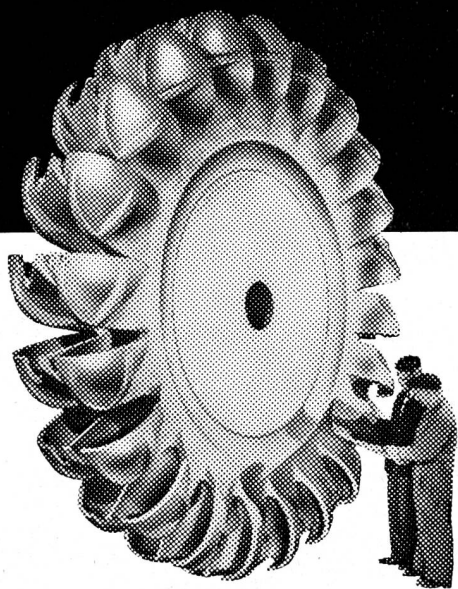
SPEZIALFUNDATIONEN
Postfach 8032 Zürich
Zollikerstrasse 44
Telefon (051) 32 52 13
Telex 5 27 38
weitere Geschäftsstellen:
Liestal und Chur

TIEFBAU
Strassen- und Flugplatzbau
Stollen- und Tunnelbau
Kraftwerk- und Flussbau
Postfach 8032 Zürich
Neumünsterallee 9

ERDBAULABOR
alle erdbaumechanischen und bauchemischen Untersuchungen
Postfach 4410 Liestal

SCHAFIR  **MUGGLI**

Technische Höchstleistung mit +GF+ Stahlguss



Peltonrad «Kemano», Gewicht 24 t
+GF+ Stahlguss mit 13% Chrom

Die Peltonturbinen mit den höchsten
Leistungen der Welt:

Moncenisio	Italien	175 000 PS/Rad
Kemano	Kanada	150 000 PS/Rad
Grosio	Italien	146 000 PS/Rad
Kurobe	Japan	130 000 PS/Rad
Roselend	Frankreich	112 350 PS/Rad
Haas	USA	92 000 PS/Rad

sind ausgerüstet mit Rädern aus
+GF+ Stahlguss.

Reiche Erfahrung, spezialisierte Arbeitskräfte, grosszügiges Forschungsprogramm, sowie ständige Verbesserung der Fabrikations- und Kontrolleinrichtungen bieten Gewähr für die hervorragende Qualität von +GF+ Stahlguss.

Sg 728/1

Georg Fischer Aktiengesellschaft, Schaffhausen

Telephon (053) 5 60 31 und (053) 5 70 31

CÂBLE "Z" KABEL

Câble plastique avec conducteur concentrique

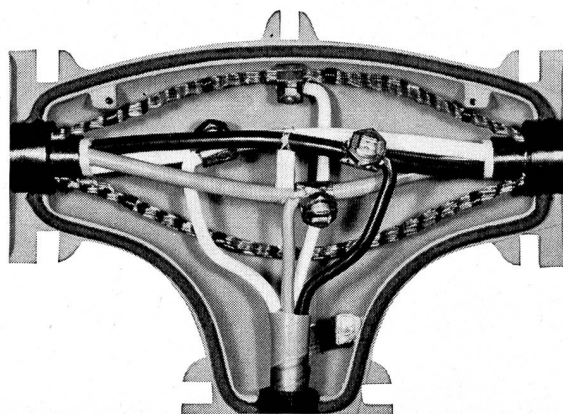
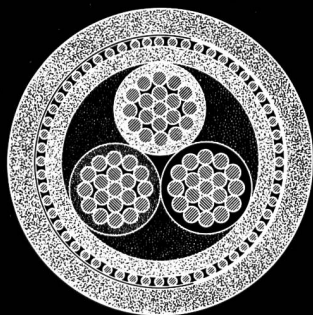
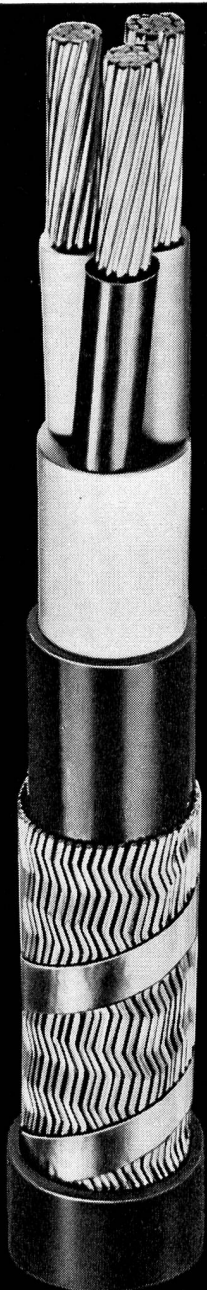
Le câble "Z,, est un câble de réseau isolé au PVC avec des conducteurs de phases normaux et un neutre disposé de manière concentrique sous la gaine extérieure. Il a l'avantage de permettre la confection de dérivations sans qu'il soit nécessaire d'interrompre le conducteur neutre. Le câble "Z,, est d'un diamètre inférieur et plus léger qu'un câble équivalent en plastique avec armure. Il est donc intéressant du point de vue technique et économique.

Demandez
notre prospectus.

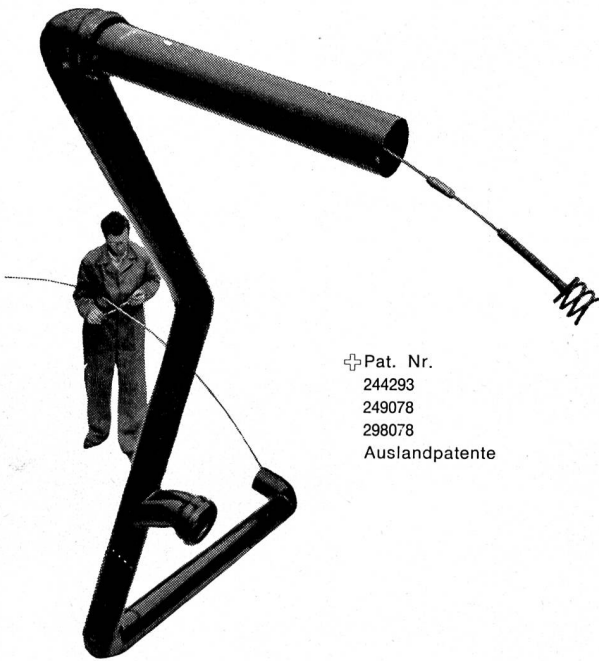
Kunststoffkabel mit konzentrischem Aussenleiter

Das "Z,- Kabel ist ein PVC-isoliertes Netzkabel mit normalen Polleitern und einem Nulleiter, der als konzentrischer Aussenleiter gestaltet ist; trotzdem muss dieser Nulleiter bei der Montage von Abzweigungen nicht entzwei geschnitten werden. Das "Z,- Kabel ist dünner und leichter als ein gleichwertiges, armiertes Kunststoffkabel. Es ist also technisch und wirtschaftlich vorteilhaft.

Verlangen Sie
unseren Spezialprospekt.



SA DES CÂBLERIES ET TRÉFILERIES DE COSSONAY
1303 COSSONAY-GARE



+ Pat. Nr.
 244293
 249078
 298078
 Auslandpatente



MEILI-FLEXIBLE

patentierte Ganzstahlgeräte

Seit 25 Jahren im Dienst
der Abwasserhygiene

Das **Meili-Flexible-Prinzip**, das schon vor 25 Jahren die althergebrachten Methoden der Entstopfung und Reinigung der Abwasserleitungen überflügelte, bietet der ausführenden Mannschaft ein Höchstmass an Arbeitshygiene.

Für Entstopfung

So wie nebenstehend abgebildet, wird mit den «Meili-Flexible»-Stahlstäbchen bzw. -Spiralfederrollensträngen von der Erdoberfläche aus jedes Rohr auf Distanz sondiert und in jeder Tiefe entstopft. Kein Aufgraben, kein Hinuntersteigen in die Schächte; kein Kontakt mit der Masse, mit Ungeziefer, Krankheitserregern, Gasen und Geruch.

Weder die Art der Ablagerung noch die Länge und Richtung des Stranges oder dessen Tiefe im Erdreich, bzw. Ausmündung unter dem Wasserspiegel, können den vollen Erfolg mit «Flexible» beeinträchtigen. **Weit über 3000 «Flexible»-Gerätesätze sind im In- und Ausland seit Jahrzehnten im Gebrauch.**

Für temporäre Reinigung

«Meili-Flexible» ist ganz besonders für Düker und Rückstaukanalisationen geeignet. Die federnden Lamellen unserer Stahlbürsten passen sich augenblicklich jeder Lage und Umkreisungsform des Rohres an. Diese Bürsten werden **nicht** vor gestauten Abdrosselungsmassen blockiert.

Plastische, abbröckelnde oder harte Ablagerungen werden mit Leichtigkeit entfernt. Der volle Reinigungserfolg ist in jedem Fall gesichert, selbst wenn vorstehende seitliche Rohranschlüsse vorhanden sind oder wenn das Rohr abgedrosselt und die Anlage überschwemmt ist. Unsere Lamellenbürsten sind für Röhren ab 75/80 mm Durchmesser bestimmt.



Für einen sachgemässen Unterhalt der Kanalisations-, Gas- und Wasserleitungsnetze, Kläranlagen, Drainage- und Hochdruckleitungen ist «Flexible» nicht zu entbehren.

Referenzenliste und zahlreiche Referenzschreiben stehen zur Verfügung.

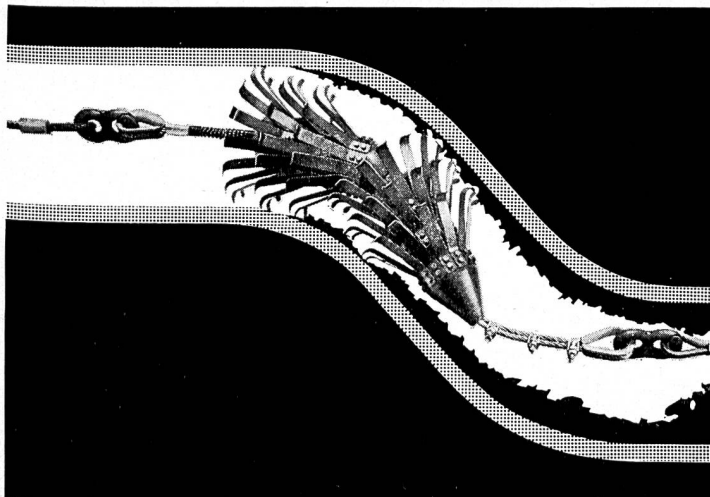
Verlangen Sie unsere neueste Broschüre 102 WE, die über die verschiedenen Flexible-Geräte ausführlich orientiert.

Export nach allen Ländern!
Patentinhaber und Alleinhersteller der
«Meili-Flexible»-Geräte:

L. MEILI & CO.

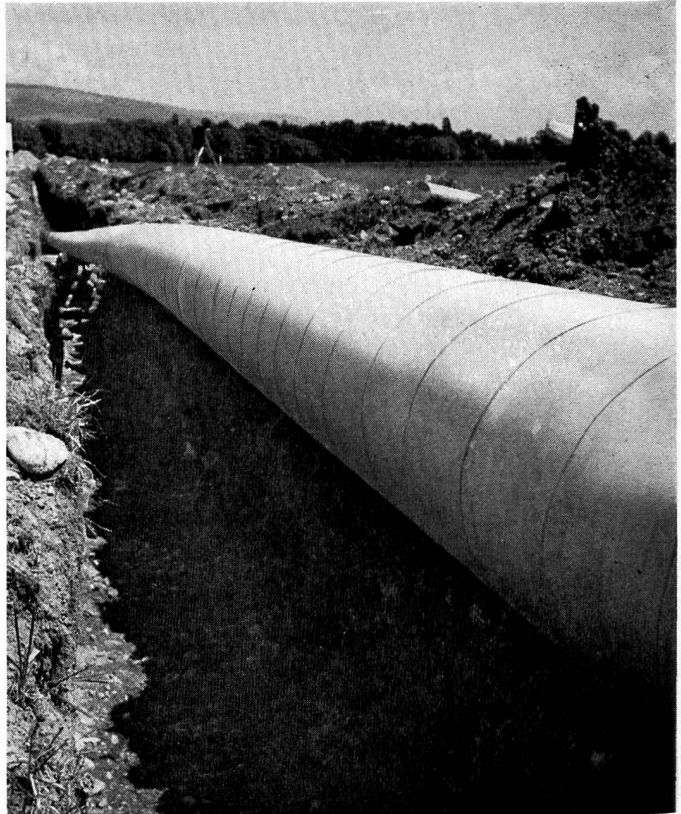
8046 Zürich, Postfach, Zehntenhausstrasse 63
Telefon (051) 57 03 30 (5 Linien)

Pionier für Abwasserhygiene seit 25 Jahren





Kühlwasserleitung



Leitung für Wasserversorgung von Nyon

Wenn Stahlrohre, dann **ROMAG Rohre**

Wir beraten Sie und lösen Ihre Leitungsprobleme

ROMAG

RÖHREN- UND MASCHINEN AG
3186 DÜDINGEN

Telephon 037 4 34 21/22/23
Telex 3 22 95

Verkaufsbüro Zürich: 8008 Zürich / Seefeldstrasse 45 / Tel. 051 47 07 30/31 / Telex 52 819

Erstes und einziges Schweizer Werk für die Herstellung von spiral- und längsgeschweissten Stahlrohre

Absperrorgane für Wasserkraftwerke

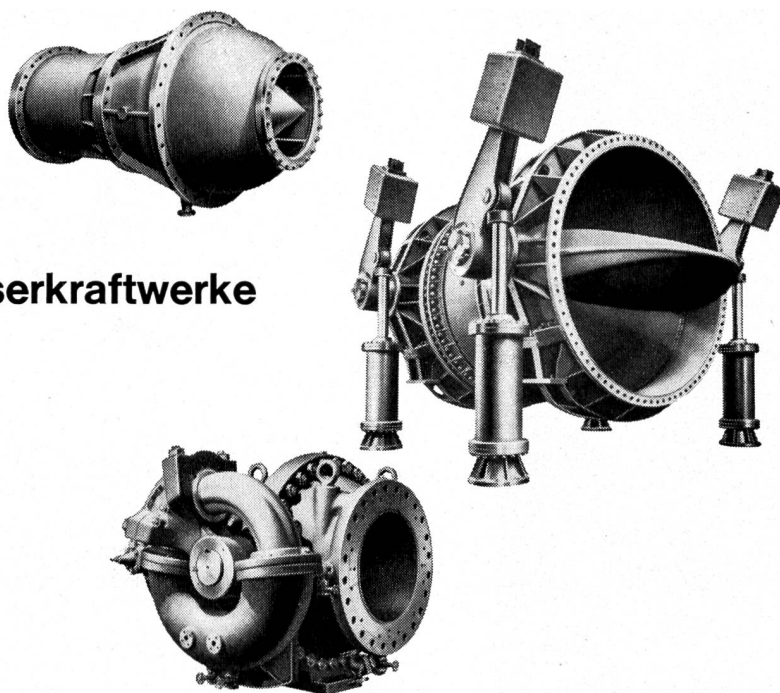
Turbinenschieber

Pumpenschieber

Rohrbruch-Sicherheitsorgane

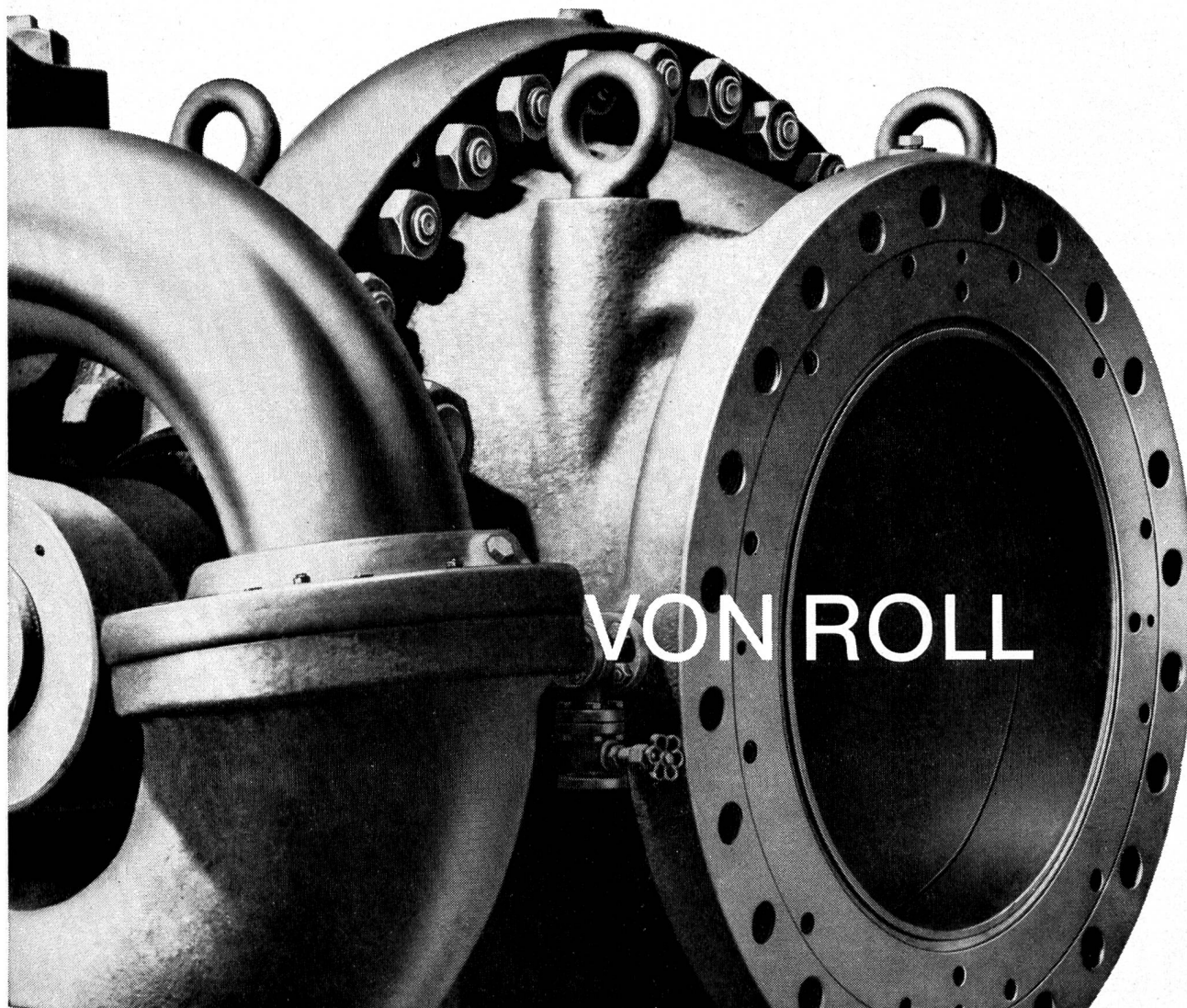
Grundablässe

Energievernichter



VON ROLL AG. Klus, Schweiz

474





Soflex

Zugarmierte Thermoplastkabel
mit Rund- und Flachdrahtarmierung
feuerverzinkt, mit oder ohne Zugschlaufe

Tdca-F Tdca-R

Soflex-Kabel

bieten als Niederspannungsleiter bis 1 kV sowie als Steuerkabel
für Befehlsgabe und Ueberwachung in Kraftwerkanlagen wesent-
liche Vorteile.

Armierungen mit zusätzlichem Soflex-Aussenmantel ergeben
einen ausgezeichneten mechanischen und korrosionsfesten
Schutz.

SOFLEX (PVC-Isolation) hat als Qualitätserzeugnis weltweiten
Ruf erworben.

Lassen Sie sich durch uns beraten!

Typ Tdca-F

Telefon 061 80 14 21 — Telex 62 479

ISOLA

**Schweizerische Isola-Werke
Breitenbach**



OERLIKON

**Hochleistungsschalter
für 60...420 kV
Ausschaltstrom
40 und 60 kA**

**T
Y
P
E
F**



Dreipoliger Schalter Typ FS 12 r 3, 220 kV, 2000 A,
12 000 MVA, im Unterwerk Münchwilen der
Nordostschweizerischen Kraftwerke AG

Vielfachunterbrechung

Hydraulisches Antriebssystem bis zum Hauptkontakt

Rückzündungsfreies Schalten

Kurze Lichtbogenzeit, unabhängig vom Ausschaltstrom

Schnellwiedereinschaltung

Geräuschloses, vibrationsfreies Arbeiten

**Einfache Montage, kein Einstellen bei der
Inbetriebsetzung**

Gleiche Baugruppen für die ganze Schalterreihe

**Maschinenfabrik Oerlikon
8050 Zürich**



**Bleikabel
Kunststoffkabel
Drahtseile**



Kabelwerke Brugg AG
Telefon 056 4111 51

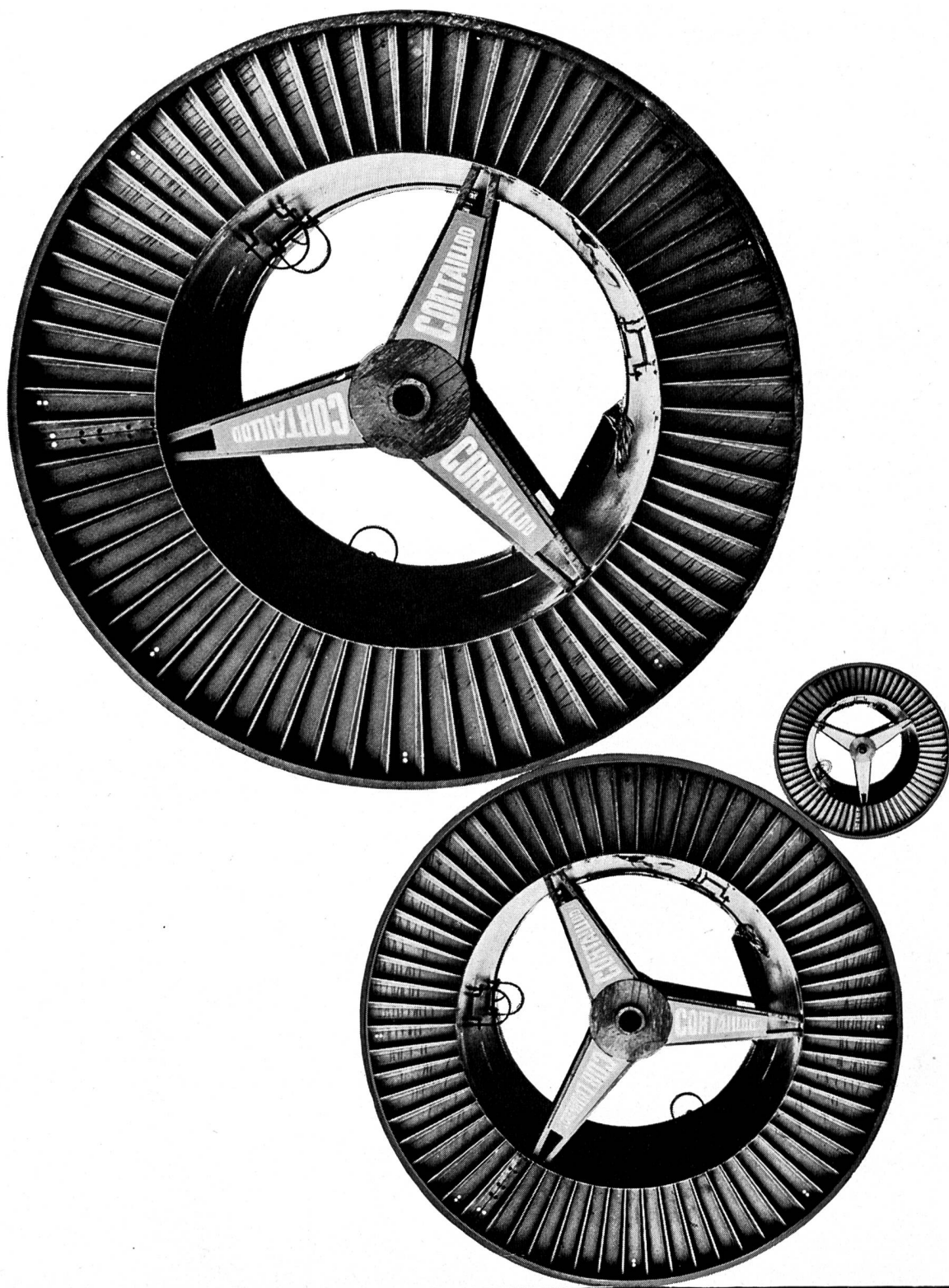
CHARMILLES

ATELIERS DES CHARMILLES S.A., GENÈVE

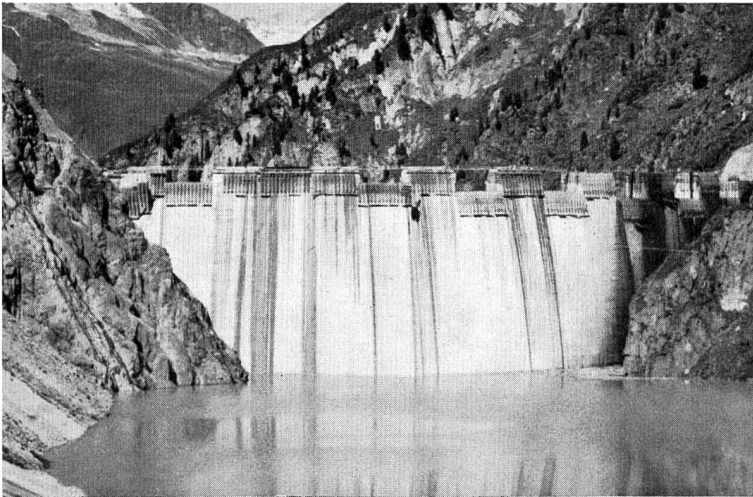


TURBINES HYDRAULIQUES

TURBINES-POMPES - RÉGULATEURS ÉLECTRONIQUES
VANNES de TOUS TYPES



CABLES ELECTRIQUES CORTAILLO



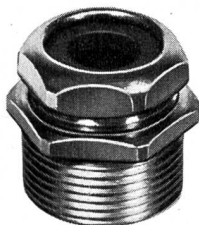
Tiefen- und Kontakt-
Injektionen beim Bau
der Staumauer Curnera

INJECTOBOHR S.A.

LOCARNO — THUSIS — SION — LAUSANNE



Woertz Kabelstopfbuchsen



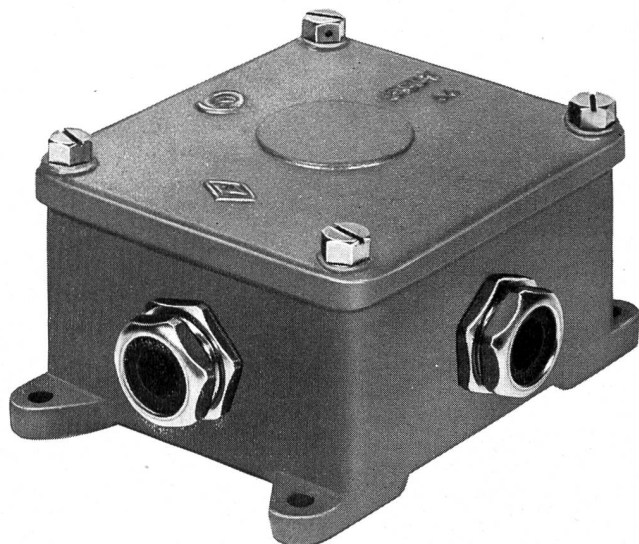
Kurze, ansprechende Form
mit abgerundeten Kanten.
An Gehäusen wenig vorstehend, da im
Unterteil der Raum innerhalb des Aussen-
gewindes zur Aufnahme der Dichtung
ausgenutzt wird.

Oberteil mit Eintrittsdichtung versehen.

Metallteile aus vernickeltem Messing.

Dichtungen aus Neoprene.

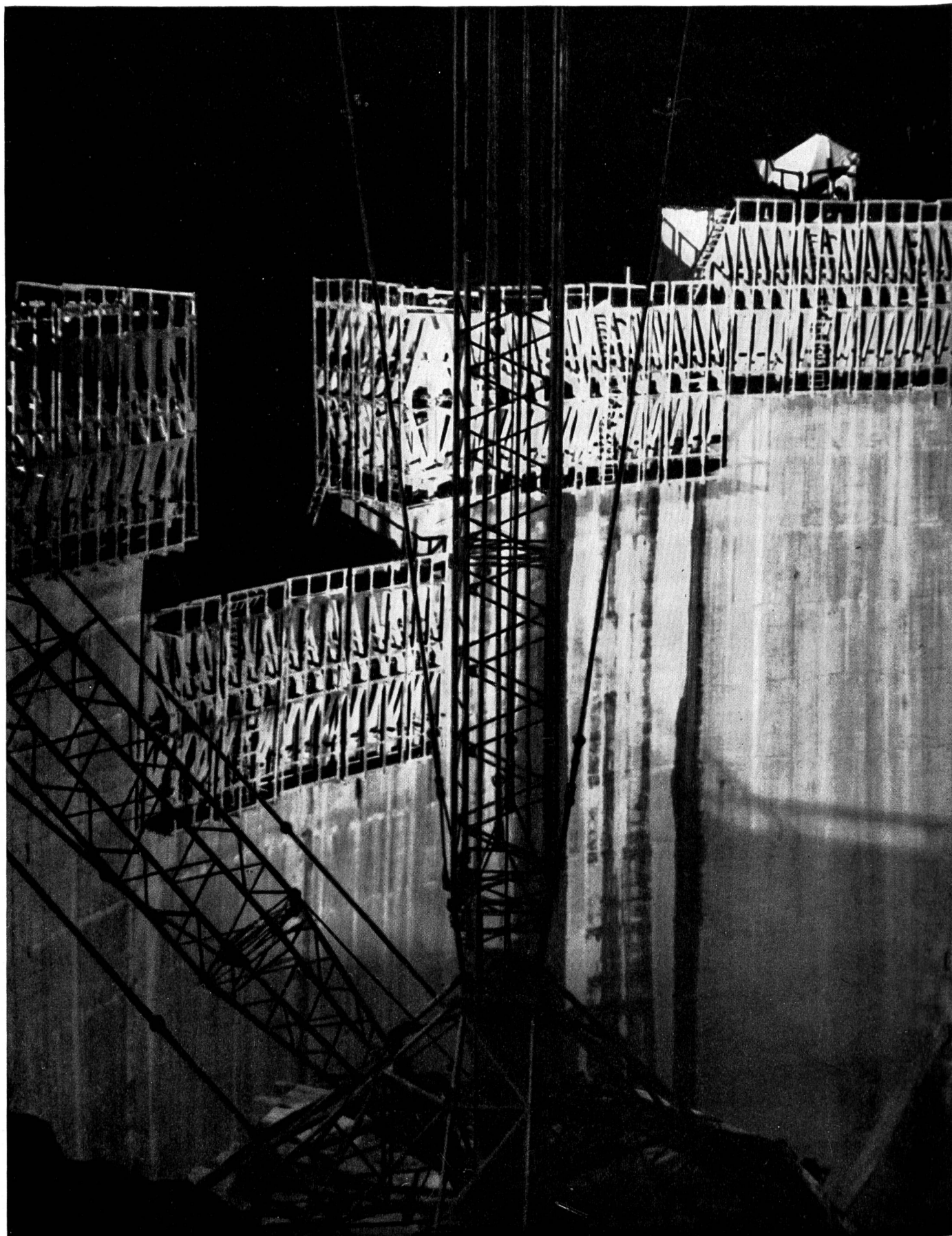
PG	für Kabel \varnothing	Nr.
9	5.5 – 7.5 mm	5819
11	7.5 – 9.0 mm	5820
13.5	8.5 – 11.0 mm	5821
16	10.5 – 13.5 mm	5822
21	14.0 – 18.5 mm	5823



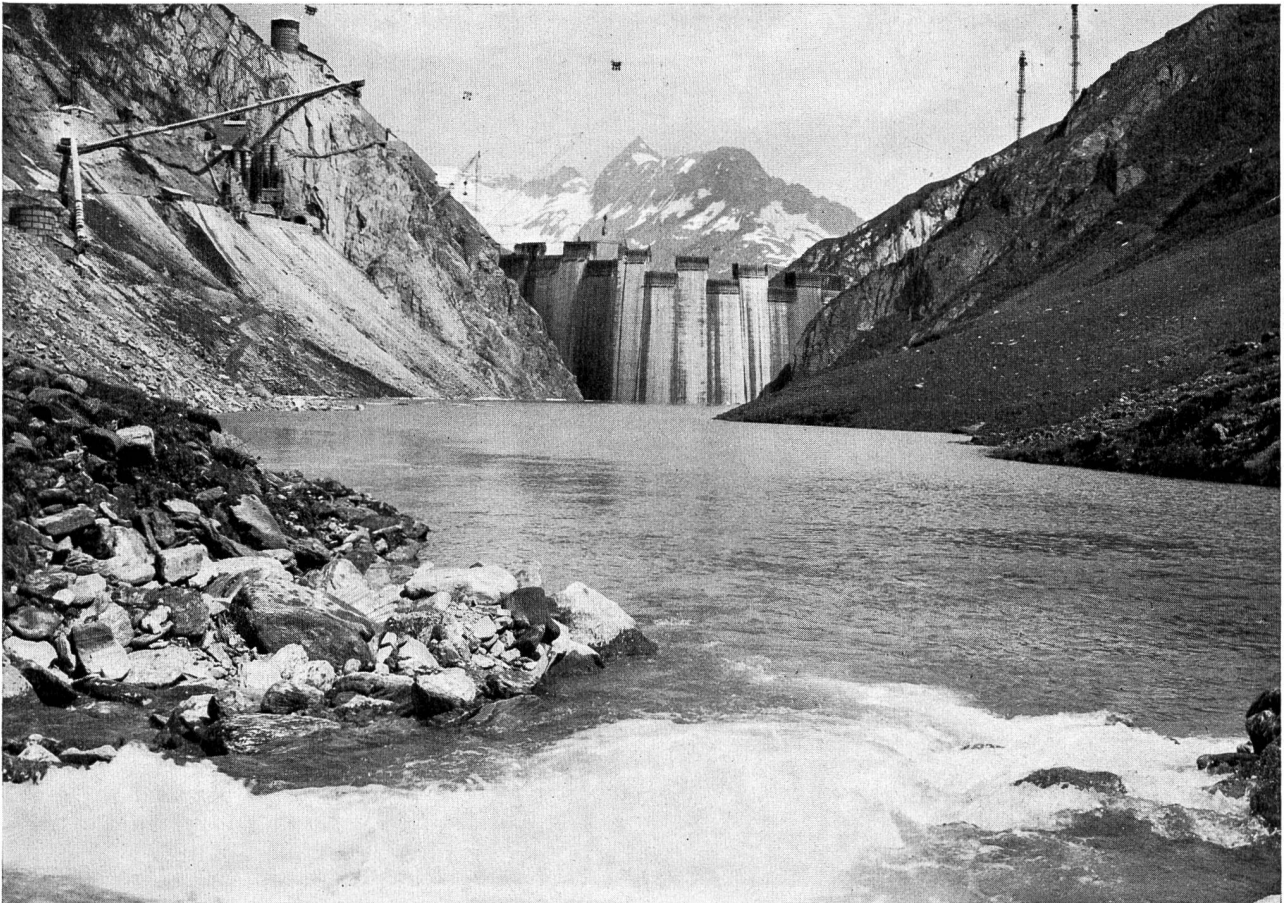
Oskar Woertz, Basel
Fabrik elektrotechnischer Artikel

Leistungsfähig unterstützt
die schweizerische Zementindustrie
Ingenieure und Unternehmer
beim raschen Bau der Talsperren

E.G.Portland



Kraftwerke Vorderrhein A.G.



Bogenstaumauer Curnera, Juni 1966

Die Rheinquellen

**KONSORTIUM
STAUMAUER
CURNERA**

MURER AG. — ERSTFELD

LGV AG. — ZURICH

E. BAUMANN AG. — ALTDORF

W. J. HELLER AG. — BERN

MAZZETTA & CO. AG. TRUN



Staumauer Curnera

Ausführung der Beton-, Tiefbau- und Stollenarbeiten in Arbeitsgemeinschaft

Staumauer Curnera mit Nebenanlagen

Bauherr: Kraftwerke Vorderrhein AG

Obersaxen Druckstollen 5,4 km Hanschenhaus/Tavanasa Richtung Somvixertal

Erstellung und Betrieb einer Kiesaufbereitung im Talboden

Erstellung und Betrieb einer 2-t-Seilbahn Isla/Tavanasa nach Hanschenhaus

Bauherr: Kraftwerke Vorderrhein AG

Thermische Zentrale Vouvry mit Kühltürmen und Nebenanlagen

Bauherr: Centrale Thermique de Vouvry SA

Fey-Nendaz Vertikalschacht (150 m), Fensterstollen, Schieberkammer, Druckleitungsunterbau, Rohrdepotstellen

Bauherr: Grande Dixence SA

Täschalp: Zuleitungsstollen und Wass erfassungen Ottavan und Mellichen

Bauherr: Grande Dixence SA



WALTER J. HELLER AG

Hoch- und Tiefbau, Kraftwerkbau
Tunnel- und Brückenbau

Sion BERN Ilanz

ESCHER WYSS

Druckminderer

für kavitationsfreie sowie stufenlos und automatisch geregelte Wasserüberführung von höheren auf tiefere Stauspiegel.

Druckminderer sind ein Beispiel der umfangreichen Ausrüstung für hydraulische Kraftwerke, auf die wir als Hersteller von Turbinen, Pumpen, Pumpenturbinen, Abschlussorganen und Druckleitungen spezialisiert sind.

In letzter Zeit lieferten wir Druckminderer an

Grande-Dixence

für die Wasserzufuhr zur Zentrale Chandoline

$Q = 2 \text{ mal } 11 \text{ m}^3/\text{s}$

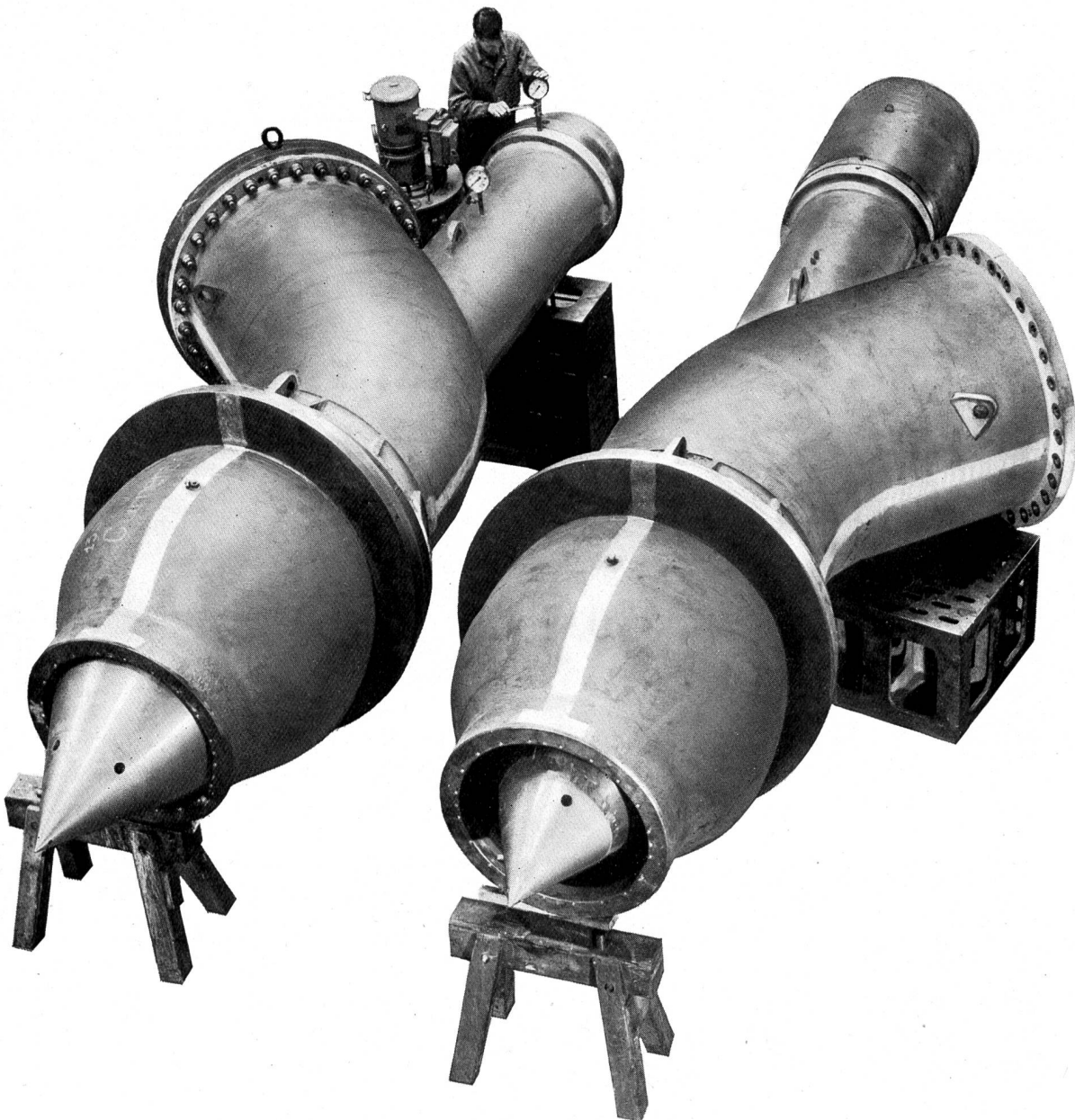
H Konstr. = 205 m WS

Kraftwerke Vorderrhein AG

für die Wasserüberführung des gesamten Zuflusses
Curnera nach dem Stausee Nalps

$Q = 25 \text{ m}^3/\text{s}$

H Konstr. = 125 m WS



Druckminderer Curnera in Werkmontage



1891-1966



Grande Dixence

der Grande Dixence S. A., Sitten

Unsere Lieferungen:

für die **Pumpstation Stafel** (2179 m ü. M.) (Abbildungen)
 drei 8840-kW-Synchronmotoren, 5000 V, 50 Hz,
 1500 U/min. Nahbedienung vom Kommandoraum
 Stafel und Fernbedienung des automatischen Be-
 triebes wahlweise von der Pumpstation Z'Mutt oder
 Sitten,
 vier 9500-kVA-Einphasen-Transformatoren,
 130/5,2 kV.

für die **Pumpstation Ferpèche** (1892 m ü. M.)
 drei 7100-kW-Synchronmotoren, 5000 V, 50 Hz,
 1500 U/min. Nahbedienung vom Kommandoraum
 Ferpèche und Fernbedienung des automatischen
 Betriebes wahlweise von der Pumpstation Z'Mutt
 oder Sitten,
 vier 7800-kVA-Einphasen-Transformatoren,
 130/5,2 kV.

Aktiengesellschaft

BROWN, BOVERI & CIE., BADEN

