

**Zeitschrift:** Wasser- und Energiewirtschaft = Cours d'eau et énergie  
**Herausgeber:** Schweizerischer Wasserwirtschaftsverband  
**Band:** 58 (1966)  
**Heft:** 7

## **Werbung**

### **Nutzungsbedingungen**

Die ETH-Bibliothek ist die Anbieterin der digitalisierten Zeitschriften auf E-Periodica. Sie besitzt keine Urheberrechte an den Zeitschriften und ist nicht verantwortlich für deren Inhalte. Die Rechte liegen in der Regel bei den Herausgebern beziehungsweise den externen Rechteinhabern. Das Veröffentlichen von Bildern in Print- und Online-Publikationen sowie auf Social Media-Kanälen oder Webseiten ist nur mit vorheriger Genehmigung der Rechteinhaber erlaubt. [Mehr erfahren](#)

### **Conditions d'utilisation**

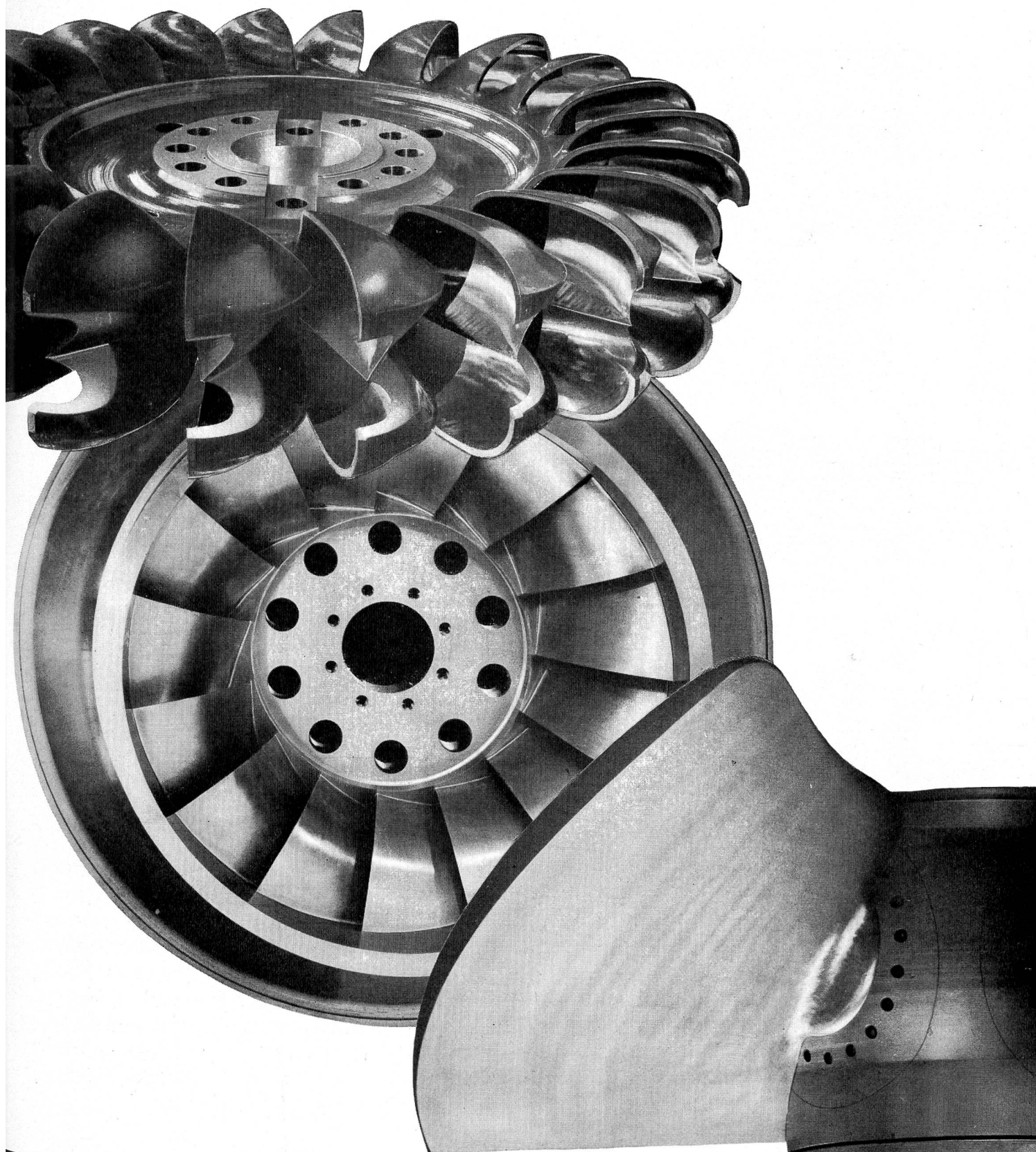
L'ETH Library est le fournisseur des revues numérisées. Elle ne détient aucun droit d'auteur sur les revues et n'est pas responsable de leur contenu. En règle générale, les droits sont détenus par les éditeurs ou les détenteurs de droits externes. La reproduction d'images dans des publications imprimées ou en ligne ainsi que sur des canaux de médias sociaux ou des sites web n'est autorisée qu'avec l'accord préalable des détenteurs des droits. [En savoir plus](#)

### **Terms of use**

The ETH Library is the provider of the digitised journals. It does not own any copyrights to the journals and is not responsible for their content. The rights usually lie with the publishers or the external rights holders. Publishing images in print and online publications, as well as on social media channels or websites, is only permitted with the prior consent of the rights holders. [Find out more](#)

**Download PDF:** 12.01.2026

**ETH-Bibliothek Zürich, E-Periodica, <https://www.e-periodica.ch>**



# **ESCHER WYSS**

**liefert für hydraulische Anlagen:**

Freistrah-, Francis-, Kaplan- und Rohrturbinen  
Speicherpumpen und Pumpenturbinen  
Kugelschieber und Drosselklappen  
Einlauf- und Grundablaßschützen, Zylinderschützen  
Druck- und Verteilleitungen, Schachtpanzerungen

**ESCHER WYSS Zürich**

Durchmesser:

100 bis 800 mm

umfasst unser Fabrikationsprogramm für

# Stahlrohre

Es ist bekannt, dass die Betriebssicherheit des **Spiralnahtrohres** durch die Anwendung von Schweissverfahren gesteigert wird, die es gestatten, eine Schweissnaht zuverlässig und vollautomatisch herzustellen. So ist eine nach dem Unterpulver-Schweissverfahren beidseitig geschweisste Naht hinsichtlich der Festigkeit als dem Grundwerkstoff gleichwertig anzusehen. Diese Vorteile der **Spiralnahtrohr-Herstellung** führen dazu, dass **ROMAG-Röhren** überall verwendet werden können, wo hohe Ansprüche auf die Betriebssicherheit und Zuverlässigkeit gestellt werden. **Da am Spiralnahtrohr** Schweissnaht und Walzfaser-verlauf geneigt zur Rohrachse liegen, werden die **ROMAG-Röhren** bei Innendruck günstig beansprucht. Deshalb kann heute das **Spiralnahtrohr** beim Bau von **Gas-, Wasser-, Dampf- und Öl-Druckleitungen** eingesetzt werden.

## ROMAG

RÖHREN UND MASCHINEN AG / 3186 DÜDINGEN/FR

Tel. 037 4 34 21/22



Das erste und einzige Schweizer Werk für die Herstellung spiralgeschweisster Stahlrohre

## Unterwasserpumpen

0,25—300 PS

Für Grundwasserfassungen für die Haus-,  
Industrie- und Gemeindewasserversorgungen

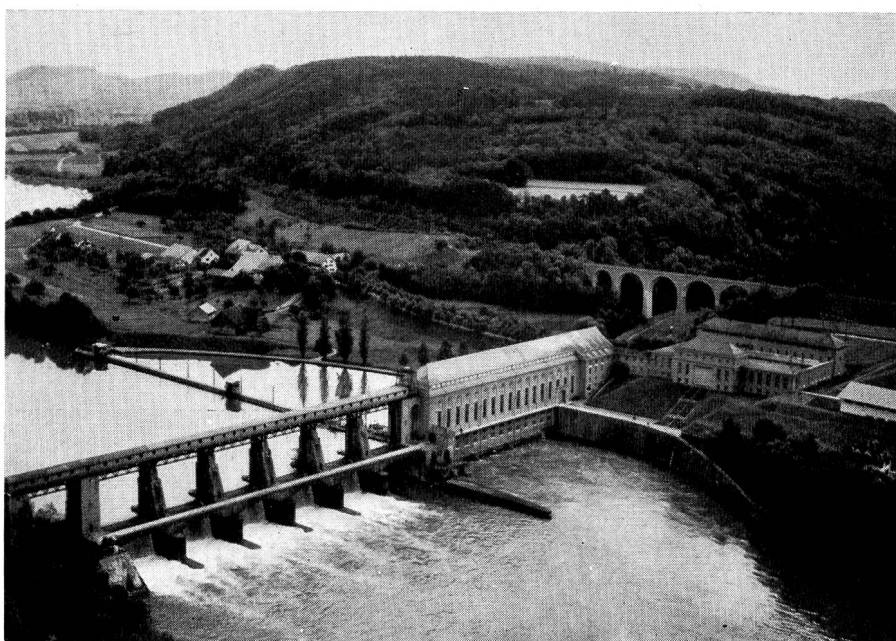
## Schmutzwasserpumpen

0,5—5 PS

Für Keller- und Schachtentwässerungen,  
für Sickergruben, Montage- und Baugruben

# Sopompat AG Bern

Effingerstrasse 37, Telefon 031 25 27 55



Rheinkraftwerk Eglisau/ZH der NOK,  
Nordostschweiz. Kraftwerke AG, Baden

Die erprobten INERTOL-Produkte haben sich auch an dieser Wehranlage  
bestens bewährt.

Heute — nach bald zwanzigjähriger Beanspruchung — wird dieses Objekt  
erneut mit INERTOL-Produkten gegen Korrosion geschützt.\*

Ein überzeugender Beweis für das Vertrauen, das sich INERTOL-Produkte  
unter härtesten Bedingungen immer von neuem erwerben!

\*) In diesem Fall mit INERTOL I dick  
U und INERTOL 82 grau-grün

# INERTOL

INERTOL AG BAUTENSCHUTZCHEMIE WINTERTHUR

TÖSSTALSTRASSE 62 TELEPHON 052/9 33 21

TECHNISCHER BERATUNGSDIENST



Rascher und billiger mit Heliswiss

Lufttransporte bis 1000 kg  
mit Helikoptern

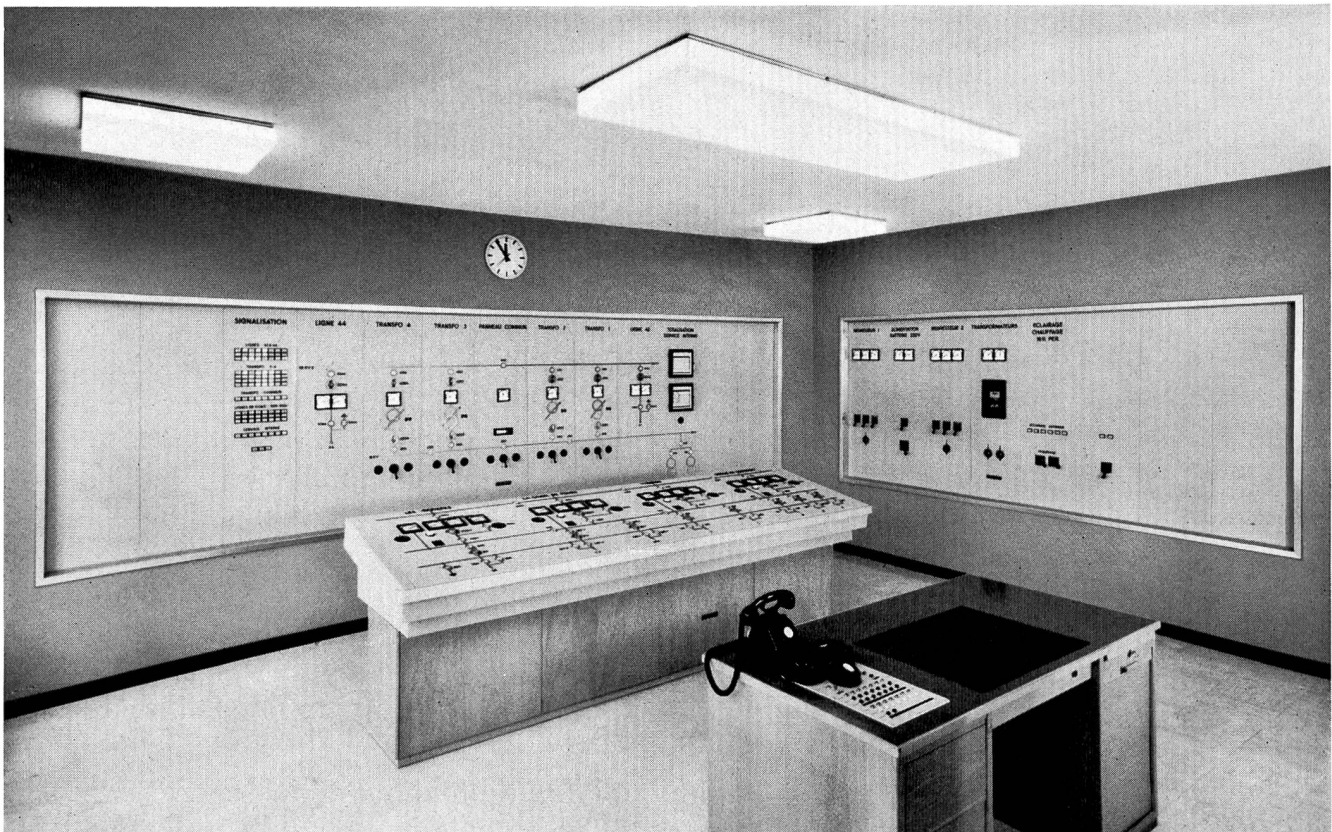
Frischbeton, Telefonstangen  
Masten, Leitungsbau und  
Kontrollen, Alphüttenversorgung  
Schädlingsbekämpfung  
Flugaufnahmen für  
Vermessung und Werbung

Heliswiss



Schweizerische Helikopter AG  
Flugplatz Bern-Belpmoos, 3123 Belp  
Telefon 031 54 33 11 / 12 / 13

Einsatzleitung und technischer Dienst  
Telefon 031 54 33 14 / 15



KOMMANDORAUM SBB

SALLE DE COMMANDE CFF

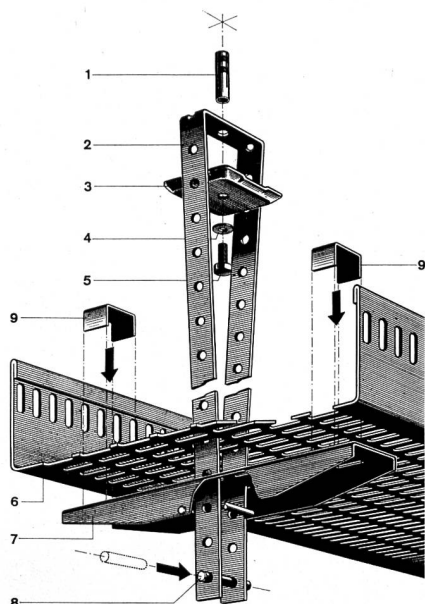
**ELECTRO-TABLEAUX A.G. BIEL-BIENNE**  
S.A.

# HEER

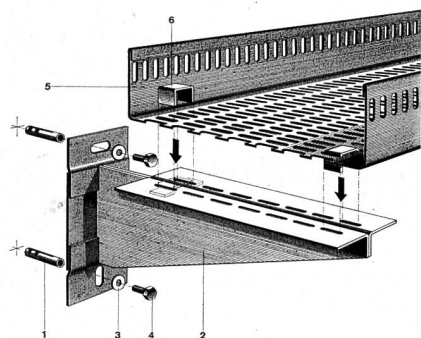
## Kanal

für elektrische Kabel

patentiert



Neuartige, verstellbare, zentrale Decken-Aufhängung. Kein Einfädeln mehr. Die Kabel werden gestreckt eingelegt, da keine seitlichen, störenden Aufhängungen. Keine Spezialwerkzeuge nötig. Stark verkürzte Montagezeiten, auch mit ungerichtetem Personal.



Decken- und Wandbefestigungen sind normalisiert. 5 HEER-Kanalbreiten: 140, 210, 280, 350 und 420 mm. Dazu passende Zubehörteile: Horizontale und vertikale Bogenstücke, T-Stücke, +-Stücke, Reduktions- und Abzweigstücke usw.

**Einige Referenzen:** Geigy-Werke AG., Schweizerhalle — Hoffmann-La Roche F. & Co. AG., Sisseln und Basel — NOK — Bernische Kraftwerke AG. — SBB-Werkstätten Olten und Hägendorf — PTT — Rhätische Bahnen, Landquart — Emser Werke AG., Domat — Dätwyler AG., Altdorf — VOLG, Winterthur — Rieter AG., Winterthur — Kieswerk Hüntwangen/ZH — Kieswerk Wil bei Rafz — Aare-Tessin AG., Olten — EW der Stadt Basel — EW der Stadt Bern — EW der Stadt Winterthur — Camille Bauer AG., Basel und Zürich — Fischer & Gutjahr, Biel — Scherler & Co. AG., Bern usw. usw.



**H. Heer & Co. 4600 Olten**

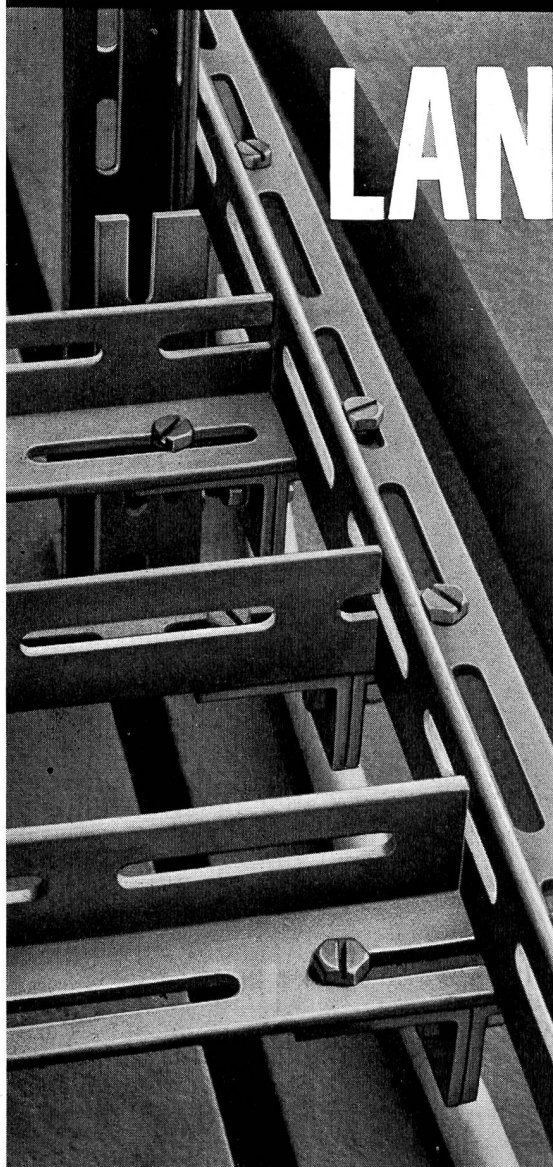
Gelochte Bleche / Streckmetall  
Industriestrasse 28

**Telefon 062 56633**

Leistungsfähig — Individuell — Seit 1875

**Konstruktions-Teile**

für Kabelböden  
und Apparategestelle



# LANZ

Ingenieure und Installateure bestätigen die durchdachte Zweckmäßigkeit dieser Bauelemente. Verlangen Sie unsern Spezial-Prospekt:

**HERMANN LANZ AG**  
**MURGENTHAL**

Telephon 063 34341

Fabrik für elektrotechnische Artikel und Metallwaren  
und die Grossistenfirmen

# Mikrosiebmaschinen

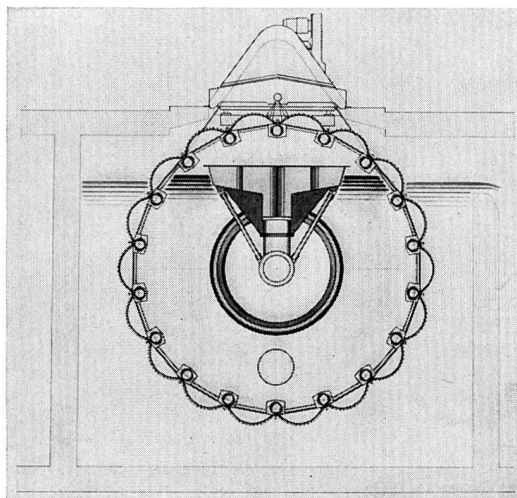
Größtmögliche eingetauchte Siebfläche durch die flachgewölbte Korbform.

Größte freie Siebfläche im Gewebe durch Leinenbindung, daher höchstmöglicher Durchlass/m<sup>2</sup> Siebfläche.

Keine Inkrustierung. Die höchst durchsetzbare Leistung beträgt je nach Maschenweite bis zu 3500 m<sup>3</sup>/h/Maschine.

Maschenweiten bis zur Feinheit von 5  $\mu$  = 0,005 mm.

Maschine aus nicht-rostendem Stahl.



**Mechanische  
Wasserreinigung für**

**Trinkwasser  
Kreislaufwasser  
Kühlwasser  
Betriebsbrauchwasser  
Abwasser  
Badewasser  
Kaolintrübe  
Faser-Abwasser u. dergl.**

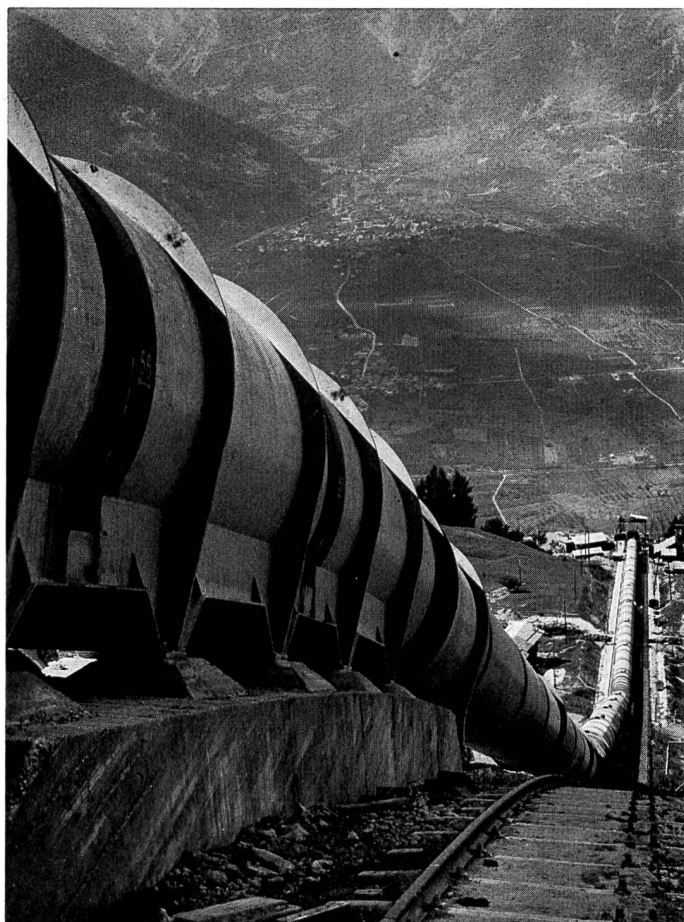


## PASSAVANT

**Passavant-Werke 6209 Michelbacher Hütte**

Generalvertretung für die Schweiz:

**Théo Noerdlinger Ing. AG, Feldeggstr. 28, 8008 Zürich, Tel. (051) 47 88 80**



# GIOVANOLA

**CONDUITES FORCÉES**

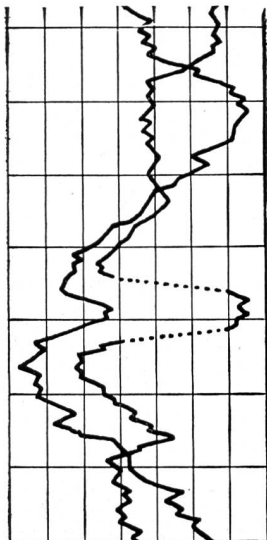
**PUITS BLINDÉS**

**VANNES**

**Conduite forcée de Nendaz  
de la Grande-Dixence S. A.**

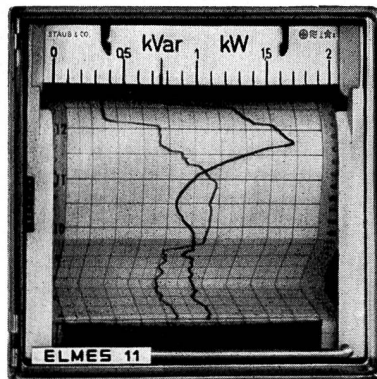
**GIOVANOLA FRÈRES S.A.**

**MONTHÉY - SUISSE**



## ELMES 11 Faltpapierschreiber

Frontrahmen 144 x 144 mm  
Tintenlose Aufzeichnung  
in ein oder zwei Farben  
Einfache Handhabung  
Kontrolle des Streifens  
ohne Registrierunterbruch  
Stoßfeste Messwerke  
Lieferbar mit Grenzwertregler

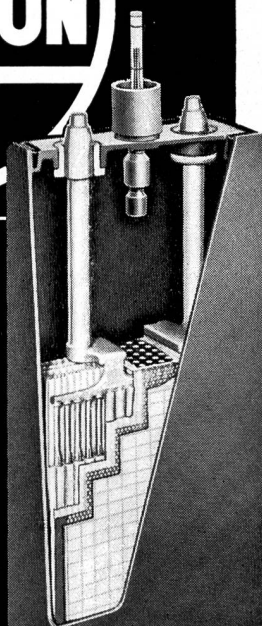


**STAUB & CO. RICHTERSWIL**

Fabrik elektrischer Messinstrumente / Tel. (051) 95 92 22



# PAM



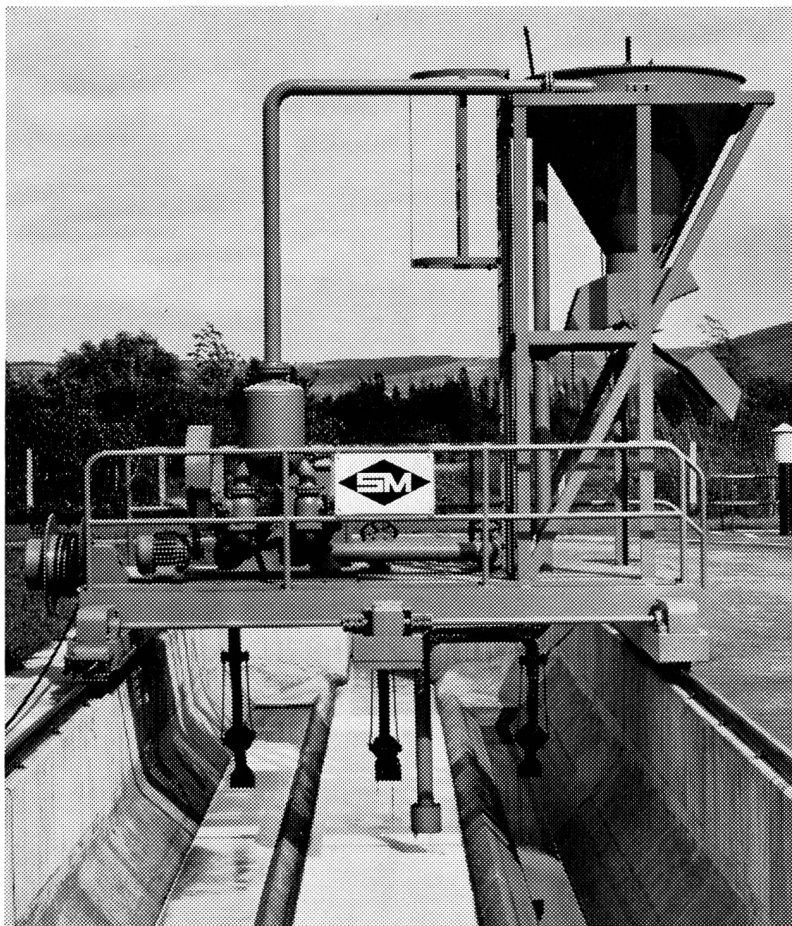
Wir senden  
Ihnen gerne Prospekte  
und technische  
Unterlagen.

die stationäre  
**Röhrchenplatten-Batterie**

FÜR TELEFONZENTRALEN  
ELEKTRIZITÄTWERKE  
NOTBELEUCHTUNG  
FERNMELDE-SIGNAL- UND  
SICHERUNGSANLAGEN

**Accumulatoren-Fabrik Oerlikon**  
8050 Zürich





**Stahl- und  
Maschinenbau  
AG**  
**6048 Horw**

b/Luzern, Tel. 041 41 77 66

Projektierung und Ausführung von:  
Abwasser- und Wasseraufbereitungs-  
Anlagen

Lizenz: Pintsch Bamag, Butzbach/Hessen

Rechenanlagen  
Räumerbrücken  
Belüftungsanlagen  
Sandfangeinrichtungen  
Faulrauminstallationen  
Schnellfilteranlagen

**Badewasseraufbereitung**

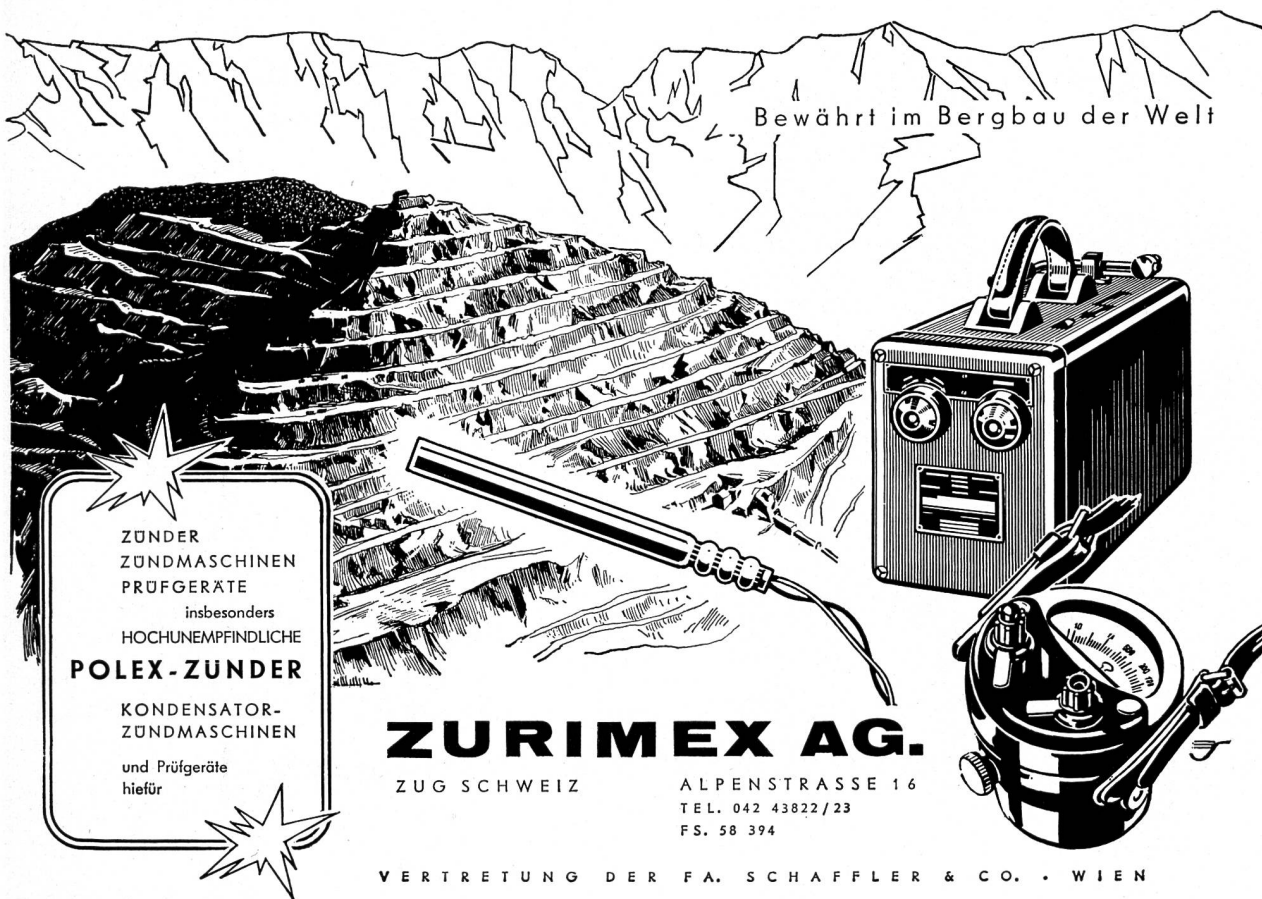
# GEBRÜDER RÜTTIMANN ZUG

Aktiengesellschaft für Elektrische Unternehmungen

Telephon (042) 4 11 25

Hochspannungsleitungen bis 380 000 Volt  
Transformatorstationen  
Ortsnetze  
Kabelanlagen  
Telephonlinien  
Bahn- und Trolleybusleitungen  
Schwebebahnen

Bewährt im Bergbau der Welt



ZÜNDER  
ZÜNDMASCHINEN  
PRÜFGERÄTE  
insbesondere  
HOCHUNEMPFLINDLICHE  
**POLEX-ZÜNDER**  
KONDENSATOR-  
ZÜNDMASCHINEN  
und Prüfgeräte  
hierfür

**ZURIMEX AG.**  
ZUG SCHWEIZ      ALPENSTRASSE 16  
TEL. 042 43822/23  
FS. 58 394

VERTRETUNG DER FA. SCHAFFLER & CO. • WIEN

**BLEI - AKKUMULATOREN** mit Großoberflächenplatten Planté  
Röhrchenplatten DYNAC  
Gitterplatten

**ALKALISCHE AKKUMULATOREN** mit Taschenplatten  
Röhrchenplatten  
Sinterplatten

**SILBER - ZINK - AKKUMULATOREN**

## FÜR ALLE ANWENDUNGSGEBIETE . . .

Schaltanlagen  
Telephonzentralen  
Steuer- und Sicherungsanlagen  
Alarmanlagen  
Nachrichtengeräte  
Meßgeräte

Notbeleuchtung  
Traktion  
Bahnen  
Straßenbahn und Trolleybus  
Schiffahrt  
Flugwesen

## ... DEN GEEIGNETEN AKKUMULATOR

Wir beraten Sie gerne.

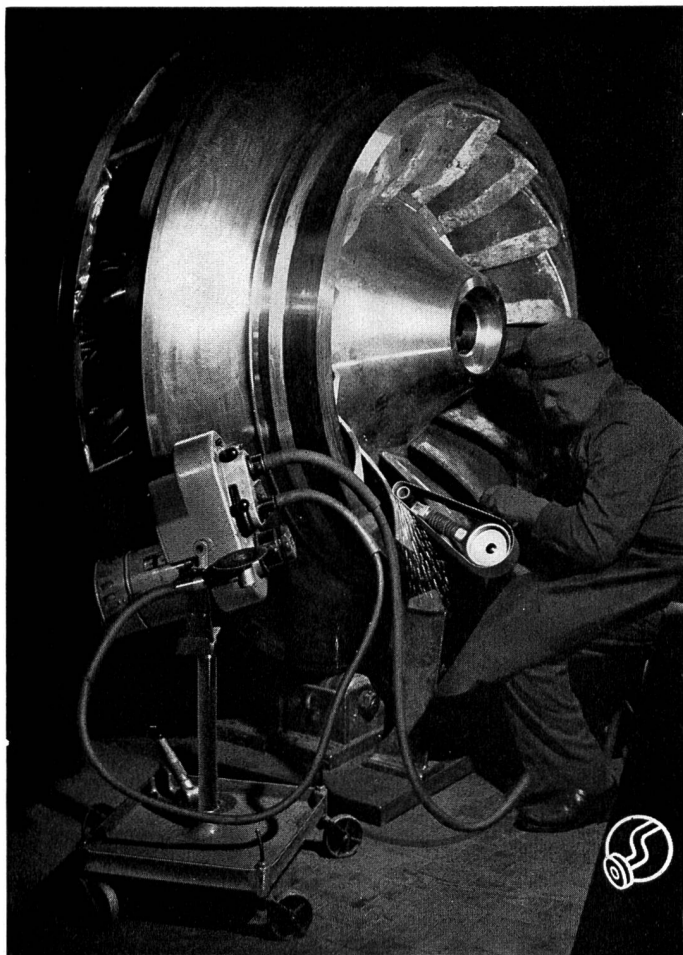
# LECLANCHÉ SA YVERDON



## Rechenreinigungs- maschinen

- für Hoch- und Niederdruck-  
Kraftwerke,  
— Kühlwasserfassungen  
von thermischen Zentralen,  
— Abwasserkläranlagen  
usw.

Maschinenfabrik  
**JONNERET AG**  
1211 Genf 8



**ROTOVAR**  
1000-40000 U/min

### stufenlose

Fräs-, Schleif- und Poliermaschine  
mit 2 biegsamen Wellen für

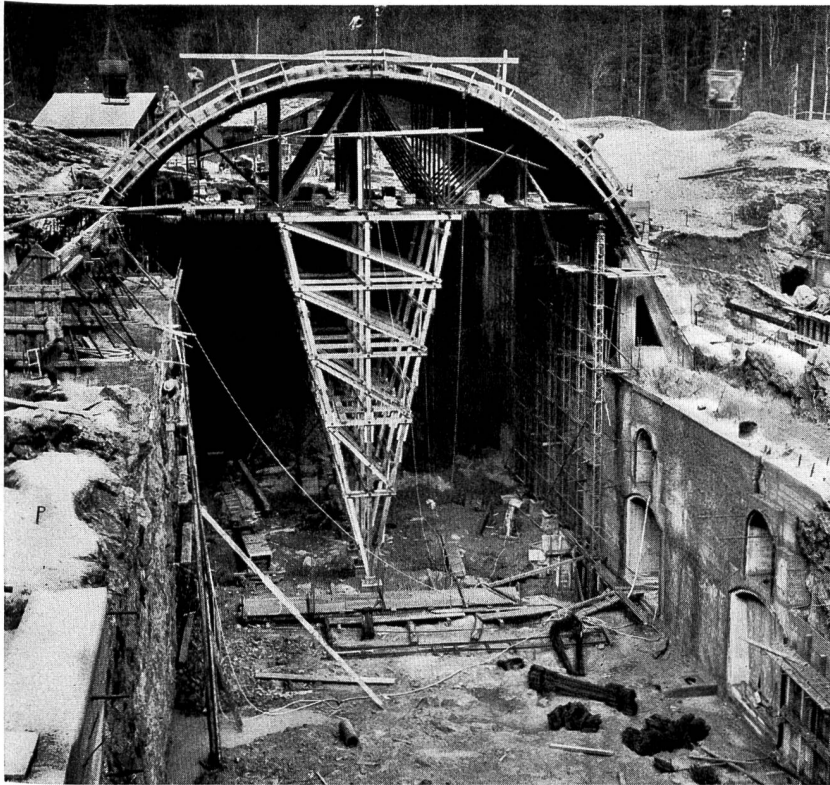
### Turbinen- Revisionen

und andere Arbeiten

Verlangen Sie Angebot oder unverbind-  
liche Vorführung vom Hersteller



**OTTO SUHNER AG.** Brugg  
Tel. (056) 414 22



**Reifler +  
Guggisberg  
Ing. AG  
Biel**

Hoch- und Tiefbau  
Strassenbau  
Wasserbau

**Millimeter-, Logarithmen-  
Lichtpaus- u. Pauspapiere**

**ED. AERNI-LEUCH BERN**





Ihr bewährter Lieferant  
von Elektro-  
Installationsmaterial



Lieferung nur an  
konzessionierte Firmen

**OTTO FISCHER AG**

Elektrotechnische Artikel en gros  
Sihlquai 125 Zürich 5  
Postfach 8023 Zürich ☎ 051/42 33 11

Krananlagen  
Elektrozüge  
Aufzüge  
Fahrtreppen

Schindler-Aufzug-  
und Uto-Kranfabrik AG  
Zürich 9/48  
Telefon 051 / 52 53 10

Durch Inserate in der **Wasser- und Energiewirtschaft**, dem offiziellen Organ des Schweizerischen Wasserwirtschaftsverbandes, erreichen Sie die Kreise, welche Bauaufträge für Kraftwerksbauten, Gewässerschutz und Kläranlagen zu vergeben haben.

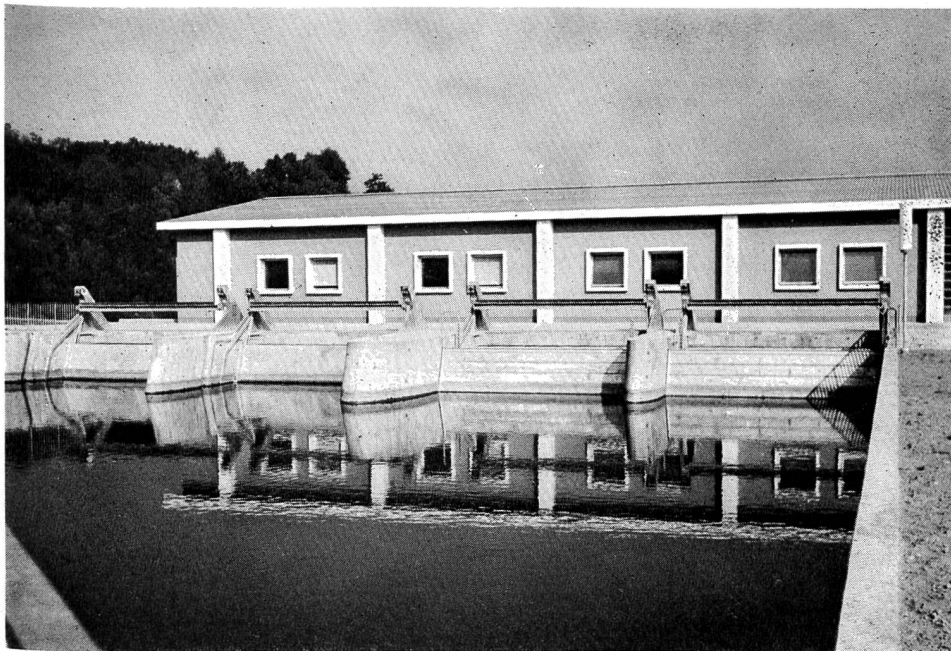
Inseraten-Regie: Schweizer Spiegel Verlag AG  
Hirschengraben 20 Zürich Telefon 051 32 34 31



**Durobeton** AG HUNZIKER + CO

*unarmierte Spezialbeton-Rohre  
mit Glockenmuffen für Rollringe  
und mit Spitzmuffen*

**Rohre**



## Automatische Rechenputzanlagen Kanalrechen in Spezialprofilstäben Kanal-Schützen und -Schieber

leistungsfähig  
zuverlässig  
preiswert  
formschön  
einfach  
bewährt  
robust  
modern

Patente, DRGM

Bild:  
Bernische Kraftwerke AG.  
Zentrale Niederried-  
Radelfingen  
Breite 4x6,1 m, Tiefe 10 m  
Antriebe unterirdisch

### V.Fäh

Mech. Werkstätte  
und Stahlbau

### Glarus

Telephon (058) 5 17 86

# bitumuls

Strassenbau Strassenunterhalt Stabilisationen Staubbekämpfungen

Die Bitumenemulsionen BITUMULS bewähren sich im Strassenbau und -unterhalt für Oberflächenbehandlungen, Tränkungen, Staubbekämpfungen, Stabilisationen

Verlangen Sie Offerte und Beratung bei der

## Bitumulsfabrik AG Olten

Industriestrasse 206 Telefon (062) 5 27 03

AG HUNZIKER & CO

# Rocbeton Rohre

armierte 2-Meter-Rohre,  
mit Spitzmuffen  
Ø 30 - 100 cm oder mit  
Glockenmuffen  
Ø 60 - 100 cm



**GUNIT und SPRITZBETON**  
mit modernsten Spezialmaschinen  
20 JAHRE PRAKTISCHE ERFAHRUNG

**E. LAICH**

**LOCARNO** (TI)  
**SION** (VS)  
**THUSIS** (GR)



Wir liefern Ihnen  
aufgrund unserer  
langjährigen  
Erfahrung

**Einbaubogen** aller  
Art aus Grubenaus-  
baustahl oder  
anderen Walz-  
profilen.

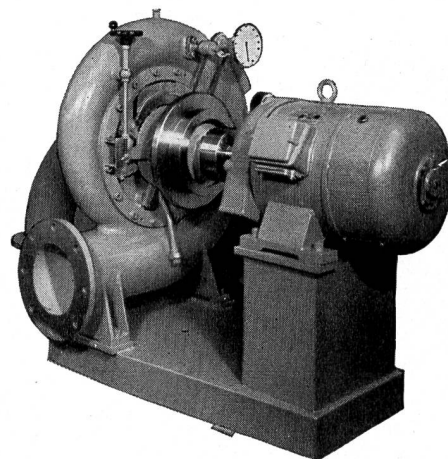
**Verzugsbleche**

**Stahlschalungen**  
für Stollen und  
Kanäle.

**Heizöltanks,**  
Materialsilos.

 **STAHLINBAU + Maschinen AG**

8004 Zürich  
Tel. 051 23 67 54  
3922 Stalden  
Tel. 028 4 31 66



Die üblichen Arten von

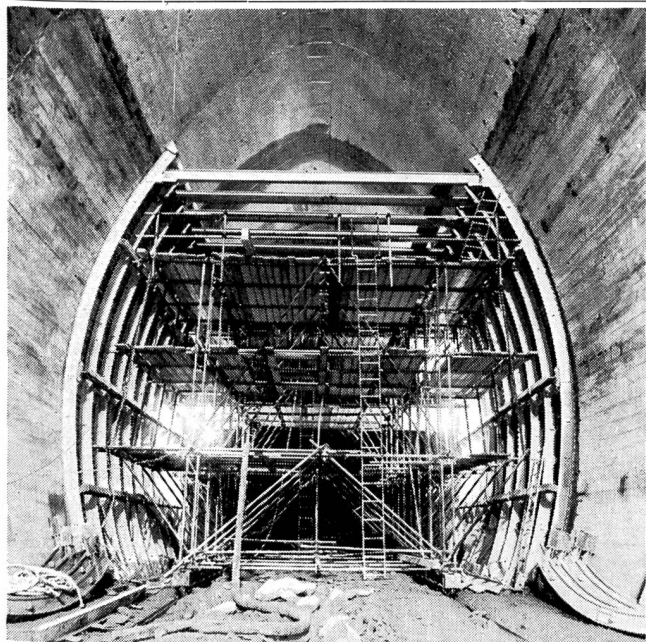
## **Wasserturbinen**

von mittlerer bis kleiner Leistung

sowie **Oeldruckregulatoren** und  
**Druckleitungen** dazu bauen

OFFICINE **BÜHLER** TAVERNE Tessin





Entreprise de Travaux Publics

**Pierre Chapuisat, ingénieur**

tous travaux souterrains

**Lausanne Martigny**

# ***Stuag***

Bituminöse Beläge  
Betonstrassen  
Autobahnbau  
Tragschichten aller Art  
Stabilisationen mit Zement, Kalk, Teer  
Erdbau  
Kanalisationen  
Eisenbeton-Tiefbau

Spezialitäten

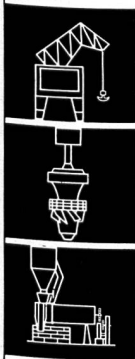
Brückenisolationen  
Sandasphaltbeläge  
Schulhaus- und Sportplatzbeläge  
Fabrikböden  
Lagerfähiges Kaltmischgut  
Tankwannenabdichtungen  
Grundwasserabsenkung WELLPOINT  
Kanalbau

STUAG, Schweiz. Strassenbau- und  
Tiefbau-Unternehmung AG  
Filialen in der ganzen Schweiz

**Die vollautomatische Zentralschmierung**

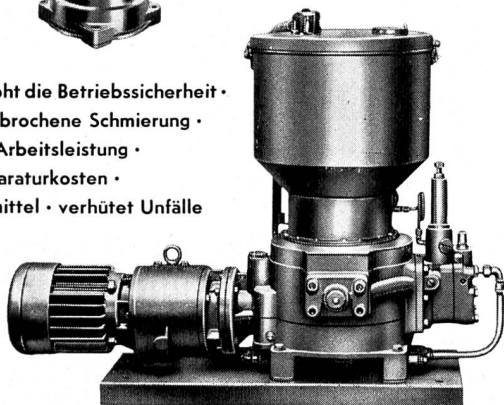
## **HELIOS**

arbeitet ohne Überwachung:  
1 – 500 Schmierstellen können  
gleichzeitig beschickt werden



**HELIOS**  
*Schmierung*

spart Zeit • erhöht die Betriebssicherheit •  
sichert ununterbrochene Schmierung •  
bringt höhere Arbeitsleistung •  
verringert Reparaturkosten •  
spart Schmiermittel • verhindert Unfälle



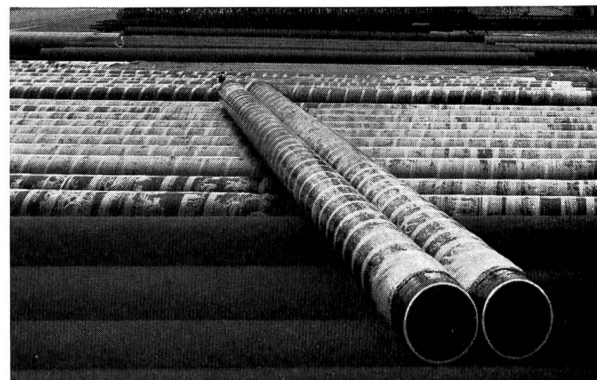
Bitte  
verlangen Sie  
Unterlagen

**FRANZ GYSI SUHR-AARAU**

AKTIENGESELLSCHAFT • TELEPHON (064) 2 39 66

## **Isolieren von Gas, Wasser- und Stahlmuffenröhren**

bis 15 m Länge und 1 m Ø durch  
**Bitumieren und Umwickeln mit**  
**Asbest, Glasschleier, Jute und Polypropylen**



## **Verzinkerei Pratteln AG**

4133 Pratteln, Tel. 061 81 50 22



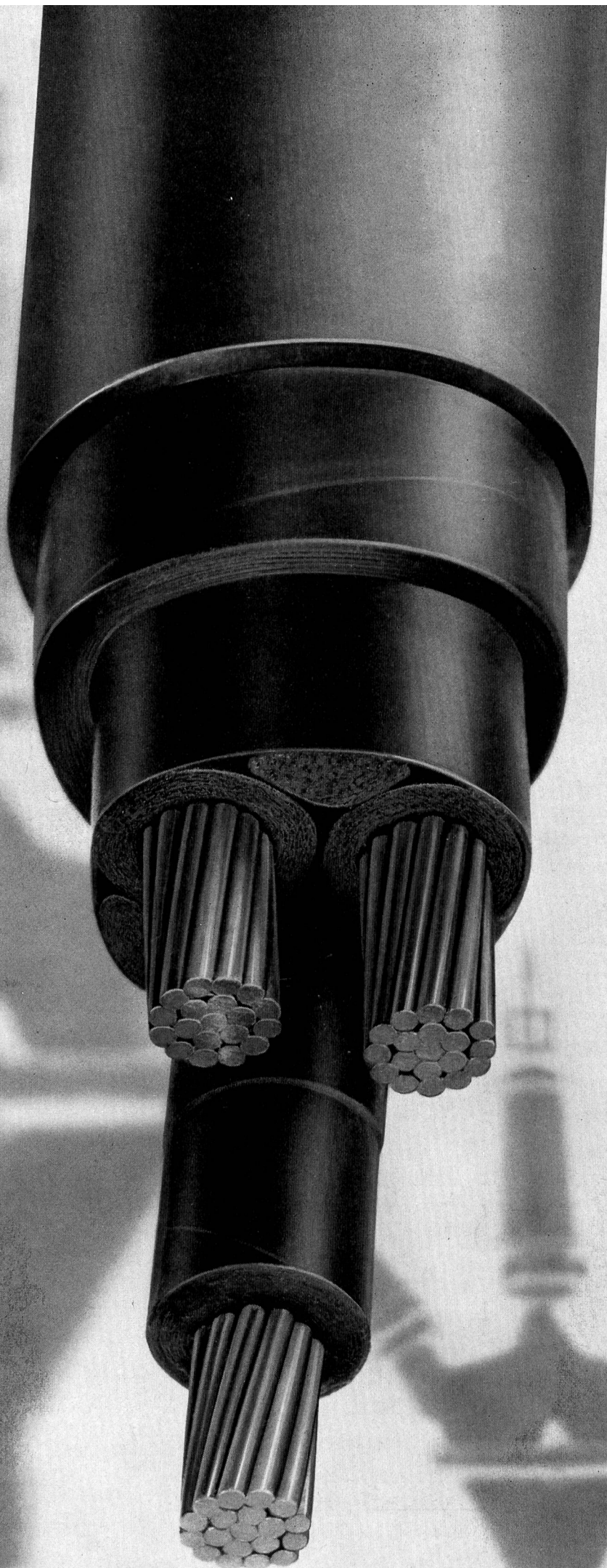
**Câble**  
**préimprégné**  
**pour**  
**fortes**  
**dénivellations**

**Pi Pb**

**Vorimprägnierte**  
**Papierbleikabel**  
**für**  
**grosse**  
**Höhenunterschiede**



**SA DES CABLERIES ET TRÉFILERIES DE COSSONAY**





# HÄNY

## **Abwasserpumpen**

für Unterführungen, Kläranlagen  
und Fabrikentwässerung

## **Fäkalienpumpen**

für öffentl. Anlagen und Wohnhäuser  
mit Normschacht und automat. Steuerung

## **Unterwasserpumpen**

mit 1-200 l/s Leistung

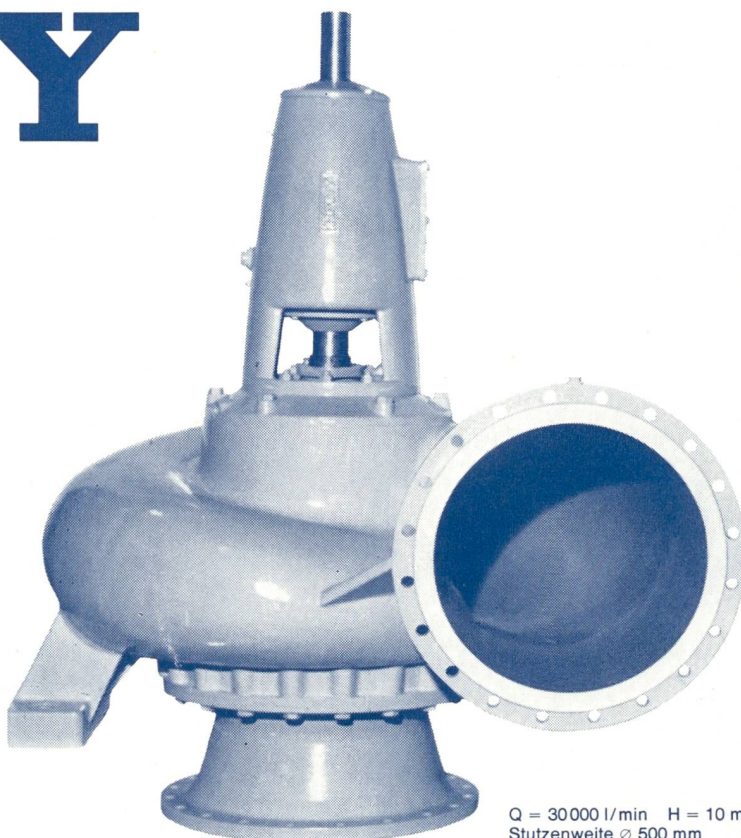
## **Bohrlochpumpen**

## **Hochdruckpumpen**

## **Niederdruckpumpen**

## **Druckkesselanlagen**

## **Selbstansaugende Pumpen**



Q = 30 000 l/min H = 10 m  
Stutzenweite  $\varnothing$  500 mm

## **Filter**

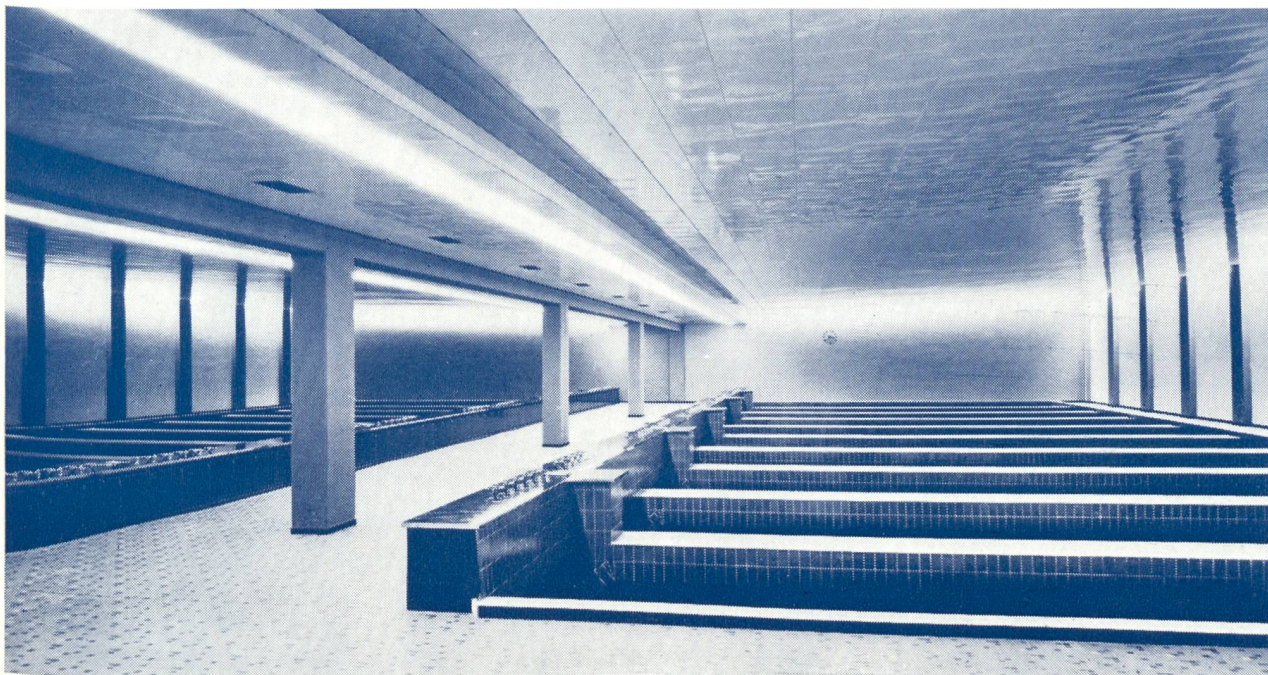
in offener und geschlossener Ausführung  
für Wasserversorgungen in Städten, Dörfern, Fabriken

## **Schwimmbadfilter**

für öffentliche Bäder, Hotels, Schulen und Private

# HÄNY

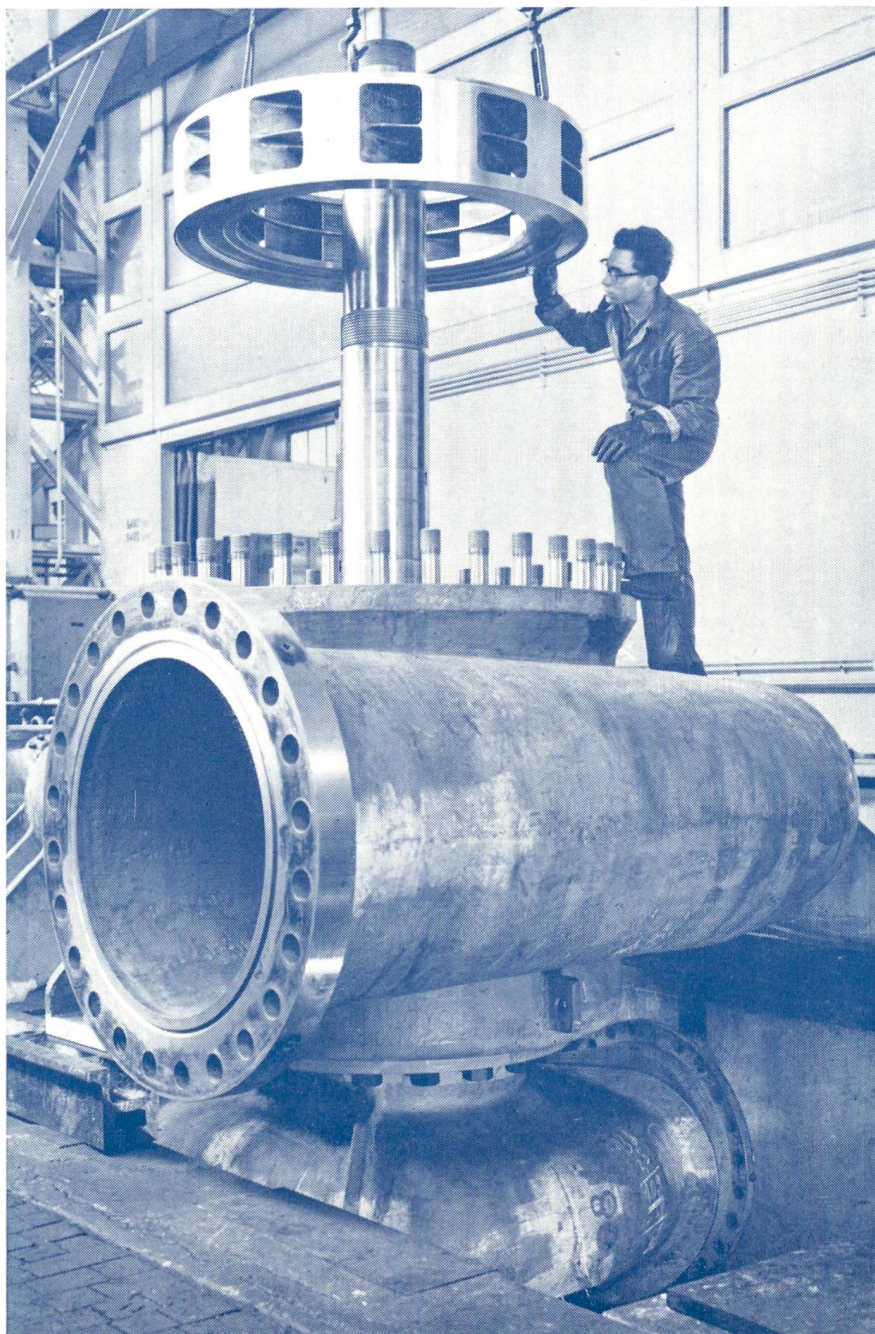
Anlage Lange Erlen Basel  
Tagesleistung 120 000 m<sup>3</sup>



## **Häny & Cie**

Pumpen und Wasseraufbereitungsanlagen 8706 Meilen Tel. 051-730555





# SULZER®

## Speicherpumpen und Pumpenturbinen für hydraulische Kraftwerke

Zusammenbau einer Speicherpumpe  
für die Zentrale Z'Mutt der Grande  
Dixence S. A.  
 $Q = 5503 \text{ L/s}$ ;  $H = 470 \text{ m}$ ;  
 $N = 37\,855 \text{ PS}$

Für den wirtschaftlichen Betrieb von thermischen und Atomkraftwerken, das heißt durchgehendes Fahren im Grundlastbetrieb, erlangen Pumpspeicherwerke zunehmend größere Bedeutung. In Verbindung mit den erstgenannten Anlagen ermöglichen sie die Ausnützung von Abfallstrom zu Zeiten schwacher Netzbelastung zur Pumpspeicherung von Wasser in Staubecken und dessen spätere Wiederverwendung im Turbinenbetrieb zur Spitzenlastdeckung.

Wir verwirklichen neuzeitliche hydraulische Lösungen bei Pumpspeicheranlagen, insbesondere durch Anwendung hoher Stufendrucke und hoher Drehzahlen bei Spitzenwirkungsgraden. Ausgedehnte Studien und Versuche auf dem Gebiet der Pumpenturbinen und der erfolgreiche Betrieb solcher Maschinen befähigen uns, Ihnen die modernste Konzeption anzubieten. Pumpenturbinen gestatten das Zusammenfassen von Energie-

aufnahme und -abgabe in einer einzigen Maschine. Daraus ergeben sich niedrigere Anschaffungs- und Baukosten sowie Vereinfachung der Anlage und des Betriebes. Pumpenturbinen bauen wir in Zusammenarbeit mit der English Electric Co.

Gebrüder Sulzer, Aktiengesellschaft,  
Winterthur/Schweiz