

Zeitschrift: Wasser- und Energiewirtschaft = Cours d'eau et énergie
Herausgeber: Schweizerischer Wasserwirtschaftsverband
Band: 58 (1966)
Heft: 3

Werbung

Nutzungsbedingungen

Die ETH-Bibliothek ist die Anbieterin der digitalisierten Zeitschriften auf E-Periodica. Sie besitzt keine Urheberrechte an den Zeitschriften und ist nicht verantwortlich für deren Inhalte. Die Rechte liegen in der Regel bei den Herausgebern beziehungsweise den externen Rechteinhabern. Das Veröffentlichen von Bildern in Print- und Online-Publikationen sowie auf Social Media-Kanälen oder Webseiten ist nur mit vorheriger Genehmigung der Rechteinhaber erlaubt. [Mehr erfahren](#)

Conditions d'utilisation

L'ETH Library est le fournisseur des revues numérisées. Elle ne détient aucun droit d'auteur sur les revues et n'est pas responsable de leur contenu. En règle générale, les droits sont détenus par les éditeurs ou les détenteurs de droits externes. La reproduction d'images dans des publications imprimées ou en ligne ainsi que sur des canaux de médias sociaux ou des sites web n'est autorisée qu'avec l'accord préalable des détenteurs des droits. [En savoir plus](#)

Terms of use

The ETH Library is the provider of the digitised journals. It does not own any copyrights to the journals and is not responsible for their content. The rights usually lie with the publishers or the external rights holders. Publishing images in print and online publications, as well as on social media channels or websites, is only permitted with the prior consent of the rights holders. [Find out more](#)

Download PDF: 18.04.2026

ETH-Bibliothek Zürich, E-Periodica, <https://www.e-periodica.ch>



fahrbare Transformatorstationen

stets einsatzbereit
betriebsicher und einfach
Zeit und Kosten sparend

Einsatz:	Netzumbauten, Erweiterungen Baustellen, Störungen
Nennspannungen:	12 und 24 kV
Einachs-Anhänger:	Transformatorleistung bis 250 kVA Kabeleinführung
Zweiachs-Anhänger:	Transformatorleistung bis 1000 kVA Freileitungs- und Kabeleinführung

Sprecher & Schuh AG. Aarau

GEBRÜDER RÜTTIMANN ZUG

Aktiengesellschaft für Elektrische Unternehmungen

Telephon (042) 4 11 25

Hochspannungsleitungen bis 380 000 Volt
Transformatorstationen
Ortsnetze
Kabelanlagen
Telephonlinien
Bahn- und Trolleybusleitungen
Schwebebahnen



ROTOVAR

1000-40 000 U/min

stufenlose

Fräs-, Schleif- und Poliermaschine
mit 2 biegsamen Wellen für

Turbinen- Revisionen

und andere Arbeiten

Muba:

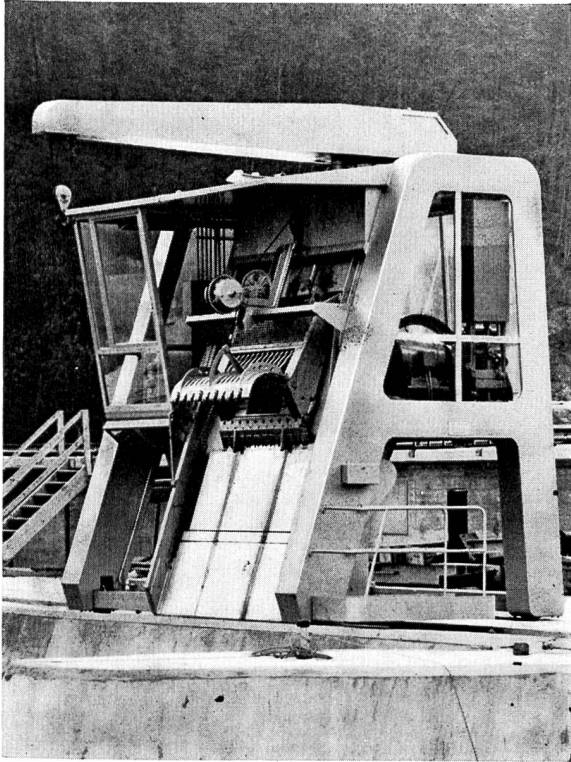
Halle V/VI Stand Nr. 1181

Verlangen Sie Angebot oder unverbindliche Vorführung vom Hersteller



OTTO SUHNER AG. Brugg

Tel. (056) 4 14 22



Fahrbare, halbautomatische Rechenreinigungsmaschine des Kraftwerks Schaffhausen

Ateliers de Constructions
JONNERET S.A.
 1211 Genève 8

Rechen- und Reinigungsmaschinen
 für Wasserfassungen von:

hydraulischen Kraftwerken,
 Kühlwasseranlagen für thermische
 und Atomkraftwerke,
 Trinkwasserpumpstationen
 Abwasserpump- und Kläranlagen usw.

Zahlreiche Referenzen im In- und Ausland.

BLEI - AKKUMULATOREN mit Großoberflächenplatten Planté
 Röhrchenplatten DYNAC
 Gitterplatten

ALKALISCHE AKKUMULATOREN mit Taschenplatten
 Röhrchenplatten
 Sinterplatten

SILBER - ZINK - AKKUMULATOREN

FÜR ALLE ANWENDUNGSGEBIETE . . .

Schaltanlagen
 Telephonzentralen
 Steuer- und Sicherungsanlagen
 Alarmanlagen
 Nachrichtengeräte
 Meßgeräte

Notbeleuchtung
 Traktion
 Bahnen
 Straßenbahn und Trolleybus
 Schifffahrt
 Flugwesen

. . . DEN GEEIGNETEN AKKUMULATOR

Wir beraten Sie gerne.

LECLANCHÉ SA YVERDON



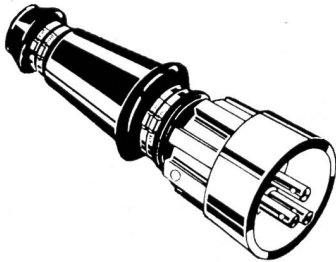
GEBRÜDER DARANI

Hauptsitz: FAIDO, Filialen in CHUR, SITTEN, KRIENS

Technisch-industrielle Malerei

Rostschutzarbeiten und Isolierungen auf jeder Konstruktionstypen bei Anwendung von geeigneten Qualitätsprodukten

Erstklassige Referenzen



Spezial-Stecker

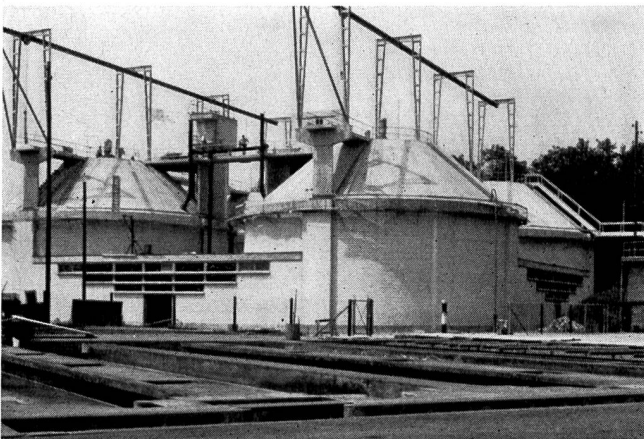
robust, wasserdicht
für härtesten Einsatz
auf vielen Kraftwerkbaustellen, Steinbrüchen etc.
in der Schweiz bestens bewährt
35–220 A
bei 500 V

Verlangen Sie Technikerbesuch mit Muster

**STAHLBAU
LAIS & BASEL**

Tel. (061) 43 55 55

Wir freuen uns...



Innenauskleidung der neuen Faulanlage
der Kläranlage Werdhölzli, (ca. 10 000 m²)
mit IMERIT-Farben.

seit über 25 Jahren mitzuhelfen, die Sachwerterhaltung der Kläranlage Werdhölzli durch qualitativ hochwertige Anstriche zu gewährleisten.

Auch in anderen Kläranlagen werden

- Faulkammern
- Vor- und Nachklärbecken
- Tanks und Behälter
- sämtliche Eisenteile

mit IMERIT-Spezialschutzfarben vor Chemikalien und Korrosion mit bestem Erfolg geschützt.

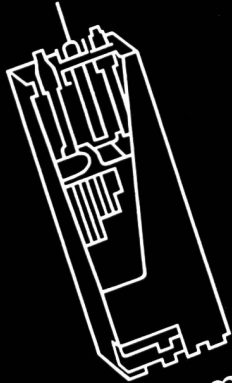
imerit AG

Fabrik für Spezialschutzfarben

8620 Wetzikon Tel. 051/77 03 85/86
Telex 53 244

OERLIKON-PAM

die neue stationäre Röhrenplatten-Batterie
im Kraftwerk



Accumulatoren-Fabrik Oerlikon Zürich 50

Wir senden Ihnen gerne Prospekte und technische Unterlagen

Mikrosiebmaschinen

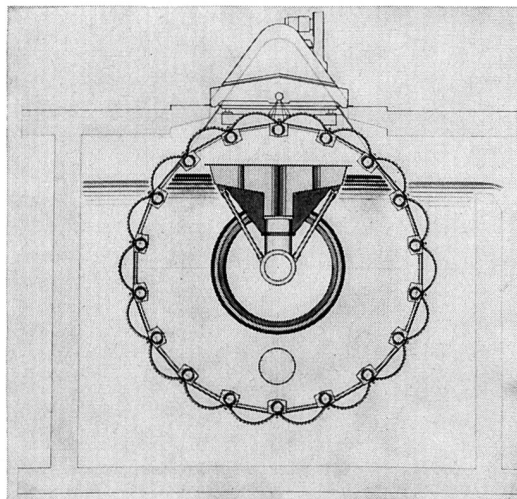
Größtmögliche eingetauchte Siebfläche durch die flachgewölbte Korbform.

Größte freie Siebfläche im Gewebe durch Leinenbindung, daher höchstmöglicher Durchlass/m² Siebfläche.

Keine Inkrustierung. Die höchst durchsetzbare Leistung beträgt je nach Maschenweite bis zu 3500 m³/h/Maschine.

Maschenweiten bis zur Feinheit von 5 μ = 0,005 mm.

Maschine aus nichtrostendem Stahl.



Mechanische Wasserreinigung für

- Trinkwasser
- Kreislaufwasser
- Kühlwasser
- Betriebsbrauchwasser
- Abwasser
- Badewasser
- Kaolintrübe
- Faser-Abwasser u. dergl.



PASSAVANT

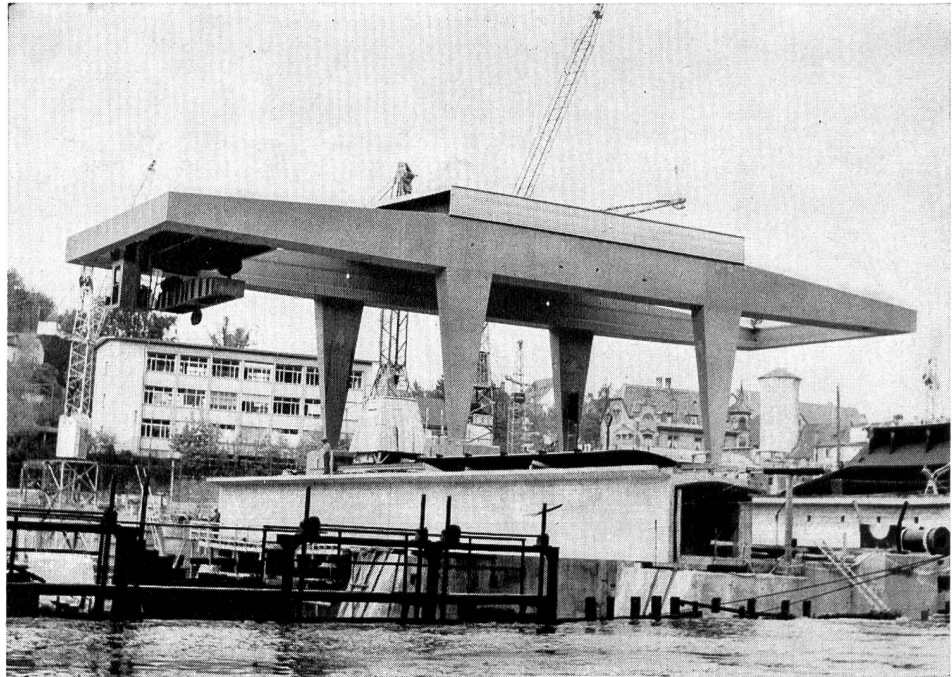
Passavant-Werke 6209 Michelbacher Hütte

Generalvertretung für die Schweiz:

Théo Noerdlinger Ing. AG, Feldeggstr. 28, 8008 Zürich, Tel. (051) 47 88 80



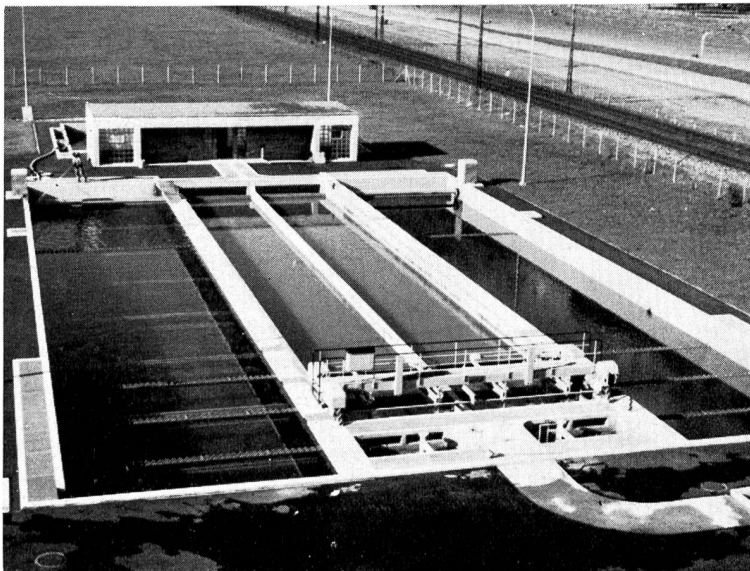
Kranbau
Stetigförderer
Eisspeicheranlagen
Stahlhochbau
Brückenbau
Kranbahnen
Stahlwasserbau



120 t Portalkran KW Schaffhausen

Hübscher + Co.

Maschinen- und Stahlbau
8201 Schaffhausen
Telefon 053 5 53 41



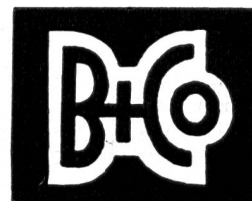
Sandstrahlen Korrosions- und Betonschutz

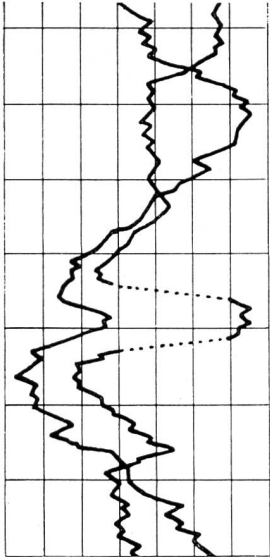
speziell für:

Trinkwasserversorgungs-
und Kläranlagen

Armin Brühlmann & Co.

8048 Zürich 9 Saumackerstrasse 12 051 52 21 50

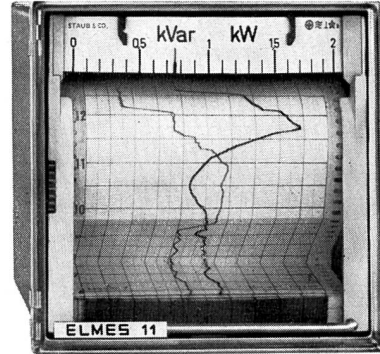




ELMES

ELMES 11 Faltpapierschreiber

Frontrahmen 144 x 144 mm
Tintenlose Aufzeichnung
in ein oder zwei Farben
Einfache Handhabung
Kontrolle des Streifens
ohne Registrierunterbruch
Stoßfeste Messwerke
Lieferbar mit Grenzwertregler

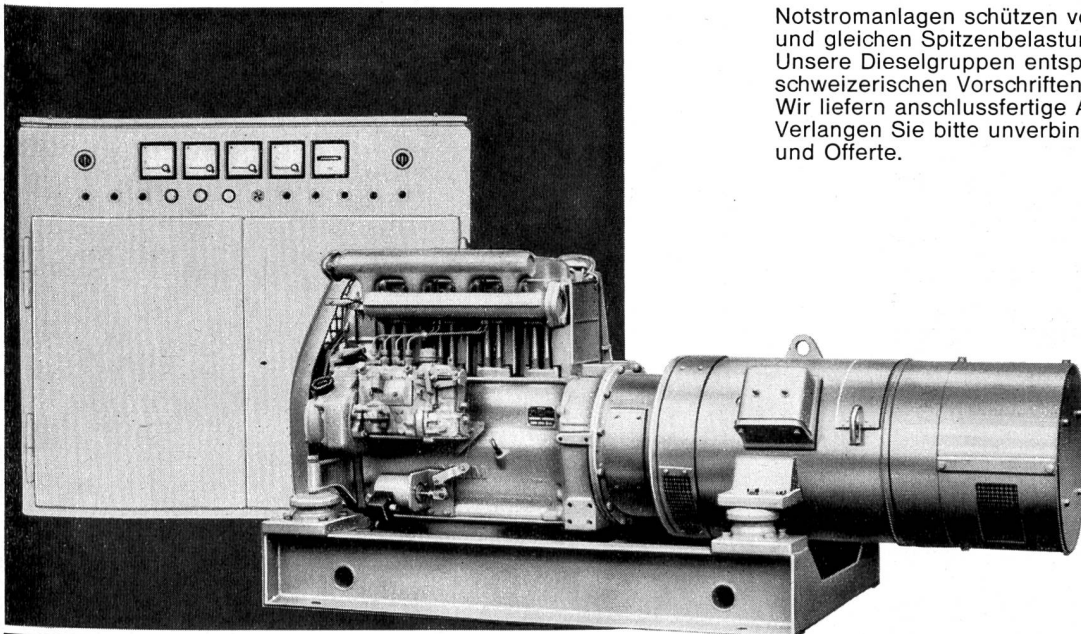


STAUB & CO. RICHTERSWIL
Fabrik elektrischer Messinstrumente / Tel. (051) 95 92 22


SIEMENS

Notstromanlagen

kurzfristig lieferbar



Notstromanlagen schützen vor Stromausfall und gleichen Spitzenbelastungen aus. Unsere Dieselgruppen entsprechen den schweizerischen Vorschriften für Zivilschutz. Wir liefern anschlussfertige Ausführungen. Verlangen Sie bitte unverbindliche Beratung und Offerte.

24 KVA, 3x380 V, 50 Hz, mit Dieselmotor
Leistungsbereich: ab 600 W, nach oben unbeschränkt

Siemens
Elektrizitätserzeugnisse AG
8021 Zürich, Telefon 051/25 36 00
1002 Lausanne, Téléphone 021/22 06 75



50 Jahre
Schweizer Mustermesse
Basel
16. – 26. April 1966



Ein halbes Jahrhundert im Dienste der Schweizer Qualitäts-
Erzeugnisse. 25 Hallen - 26 Fachgruppen
Tageskarten Fr. 4.-, an den besonderen Einkaufertagen
am 20., 21., 22. April ungültig.
Die Billette einfacher Fahrt sind zur Rückfahrt innert 6 Tagen
gültig; sie müssen jedoch in der Messe abgestempelt werden.
1966 Beteiligung der Gruppen:
Werkzeugmaschinen- und Elektroindustrie



MUBA

16.–26.4.1966

Halle 22 – Untergeschoss
Stand 7221, Tel. 061 / 39 90 22

Wir freuen uns auf Ihren Besuch

OTTO FISCHER AG

Elektrotechnische Artikel en gros
Sihlquai 125 Zürich 5
Postfach 8023 Zürich ☎ 051/42 33 11



LAMEGO -Lüfter

- Robuste Konstruktion
- Eloxierete Aluminiumprofile
- Lamellen aus Glas
- Zugfreie Lüftung
- Regulierung nach Bedarf
- Keine vorstehenden Fensterflügel
- Lüftung auch bei Regen möglich
- Beratung, Offerten und Referenzen durch



GRÜNINGER
OLTEN + ZÜRICH 5/23

Aarburgstrasse 105
Telefon 062 5 34 66

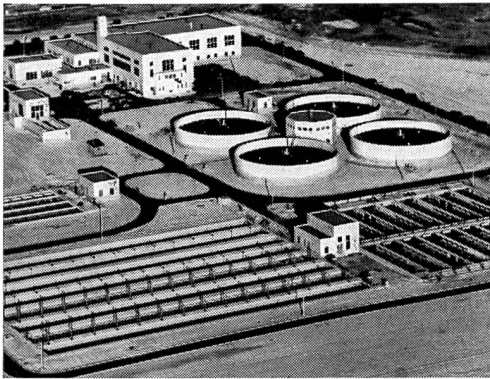
Josefstrasse 19
Telefon 051 42 52 10

Krananlagen
Elektrozüge
Aufzüge
Fahrtreppen

Schindler-Aufzug-
und Uto-Kranfabrik AG
Zürich 9/48
Telefon 051 / 52 53 10



Kläranlagen



Automatische Rechen, Rechengut- und Kehricht-Zerkleinerungs-Maschinen
Absetzbecken (Rund- und Rechteckbecken)
Biologische Abwasserreinigung
Faulkammerausrüstungen
Kombinierte Abwasserreinigungsanlagen für kleine Gemeinden und Institutionen
Industrielle Abwasserreinigung
Flotationssysteme

Alpha A.G. Nidau

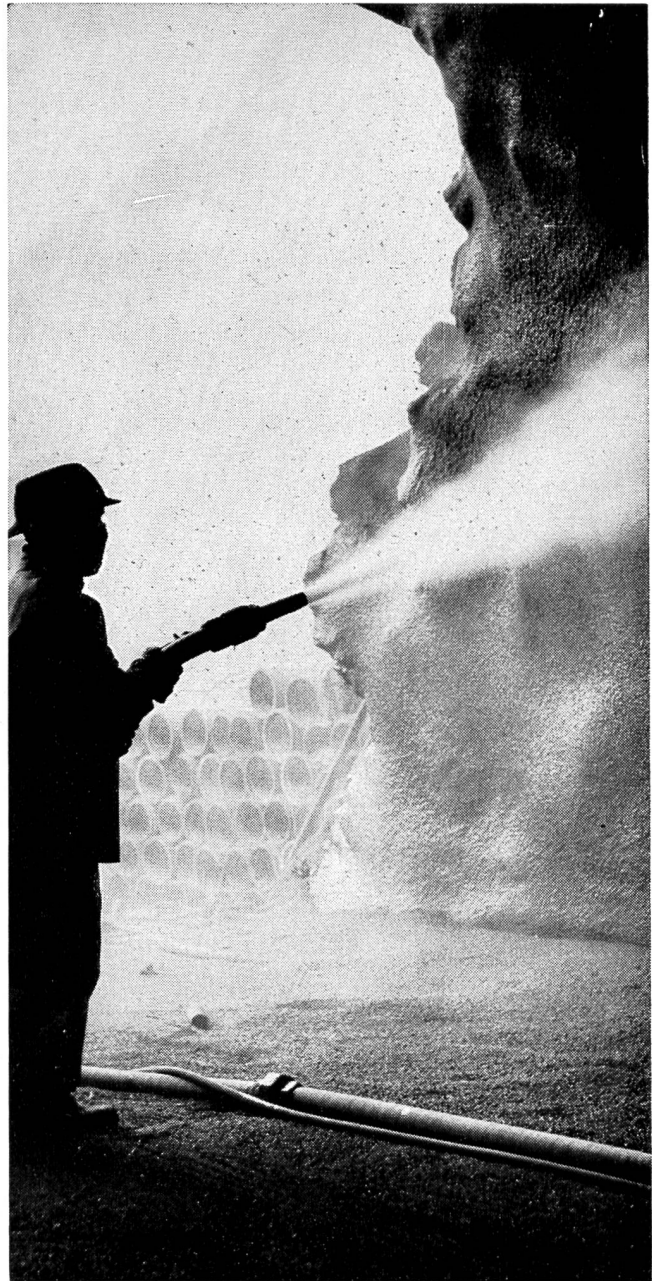
Tel. (032) 2 46 92

FÖRDERBANDZUBEHÖR

Beratung
Projektierung
Montagebeihilfe
durch unsere
Fachtechniker

Tel. 061/435555

**STAHLBAU
LAIS & BASEL**
ABTEILUNG FÖRDERBANDZUBEHÖR



GUNIT und SPRITZBETON
mit modernsten Spezialmaschinen
20 JAHRE PRAKTISCHE ERFAHRUNG

E. LAICH

LOCARNO (TI)
SION (VS)
THUSIS (GR)

Neueste Verbandsschriften des Schweizerischen Wasserwirtschaftsverbandes

Nr. 39

Binnenschifffahrt und Gewässerschutz. Schlussbericht der SWV-Kommission für Binnenschifffahrt und Gewässerschutz, 2 Bände, 170 S., 32 Tabellen, 50 Diagramme und Pläne, 5 Photos. Januar 1965. Fr. 75.—.

Nr. 40

Navigation intérieure et pollution des eaux. Traduction des conclusions et postulats de la publication ASAE No. 39, 24 pages. Edition été 1965, prix fr. 7.—.

Nr. 33 ergänzt

Wasserkraftnutzung und Energiewirtschaft der Schweiz. 45 S. Text, 65 S. Tabellen der Wasserkraftwerke, Speicherseen und natürlichen Seen der Schweiz. Beilage: Übersichtskarte Schweizerische Wasserkraftwerke und Speicherseen, 1 : 500 000. Ausgabe 1956. Preis red. Fr. 4.—. Nachtrag des Tabellenwerkes auf 1.1.1963. Preis Fr. 6.—.

Nr. 34 compl.

Forces hydrauliques et économie énergétique de la Suisse. 46 pages de texte, 65 pages de répertoire des usines hydro-électriques, des bassins d'accumulation et des lacs naturels de la Suisse. Annexe: Cartes des Usines hydroélectriques suisses et bassins d'accumulation, 1 : 500 000. Edition 1957. Prix réd. fr. 4.—. Complément du répertoire, mis à jour au premier janvier 1963, prix fr. 6.—.

Nr. 35

Water Power Utilization and Energy Economy in Switzerland. Edition 1957. Price Fr. 4.—.

Sonderhefte der schweizerischen Monatszeitschrift »Wasser- und Energiewirtschaft WEW«

Die Bedeutung der Binnenschifffahrt für Mitteleuropa L'importance de la navigation intérieure pour l'Europe Centrale

WEW Nrn. 8/9 1965; 80 Seiten mit 80 Abbildungen

Inhalt: Geleitwort SWV, Introduction ASAE — U. Tukker, Die Bedeutung der Binnenschifffahrt für die Niederlande und Belgien — Dr. K. Düttemeyer, Der Rhein als bedeutendste Schifffahrtsstrasse von der Nordsee bis zur Schweiz — Prof. Dr. F. J. Schroiff, Die verkehrswirtschaftliche Bedeutung der Grossschifffahrtskanäle zwischen Rhein und Elbe — Dir. W. Schnapper, Die Neckarwasserstrasse — Dr.-Ing. H. Fuchs, Schifffahrtsverbindung Rhein—Main—Donau — Dr. V. Kotzina, Die Bedeutung der Donau als Wasserstrasse vom Schwarzen Meer bis ins Herz Europas — R. David, Une nouvelle voie d'eau européenne à grand gabarit: La Moselle — B. Legrandois, La navigation fluviale en France — Dr. C. Beretta, L'Idrovia Locarno—Milano—Venezia—Mare Adriatico — F. Haerri, Die heutige Bedeutung der Schifffahrt für den schweizerischen Güterverkehr bis und ab den Rheinhäfen beider Basel — J. Welti, Die Binnenschifffahrt in der Schweiz.

Preis Fr. 15.—, ab 20 Ex. Fr. 12.—, ab 50 Ex. Fr. 10.—.

Binnenschifffahrt und Gewässerschutz

WEW Nrn. 1/3 1965; 106 Seiten Text mit Tabellen und Literaturverzeichnis unter Beibehaltung des thematischen Aufbaues des Originalberichtes, sowie 52 Darstellungen und Pläne, zum grossen Teil auf mehrfarbigen Falblättern, und 39 grossformatige Photographien

Inhalt: Zusammengefasste Studienergebnisse aus dem zweibändigen Schlussbericht der «SWV-Kommission für Binnenschifffahrt und Gewässerschutz».

Preis Fr. 25.—, ab 20 Ex. Fr. 22.50, ab 100 Ex. Fr. 20.—.

Energiewirtschaft der Schweiz Economie énergétique en Suisse

WEW Nrn. 9/10 1964; 76 Seiten mit 52 z. T. mehrfarbigen Abbildungen.

Inhalt: Geleitwort von Bundesrat Dr. W. Spühler — Dr. H. R. Siegrist, Ueberblick über die gesamte Energiewirtschaft der Schweiz — Dr. h. c. Ch. Aeschmann, Bisherige Elektrizitätswirtschaft der Schweiz und Ausblick in die Zukunft — Dir. R. Hochreutiner, Das schweizerische Verbundnetz und der internationale Stromtausch — Dr. L. von Planta, Die Brennstoffwirtschaft in der Schweiz: Kohle, Oel, Gas — Prof. Dr. B. Bauer, Das Atomkraftwerk Lucens und die weitere Entwicklung des schweizerischen Reaktorbaus.

(Sämtliche Artikel in deutscher und französischer mit Zusammenfassungen in englischer Sprache, herausgegeben aus Anlass der Teiltagung WPC 1964 in Lausanne)

Preis Fr. 15.—, ab 20 Ex. Fr. 12.—, ab 50 Ex. Fr. 10.—.

Wasserwirtschaft und Landesplanung

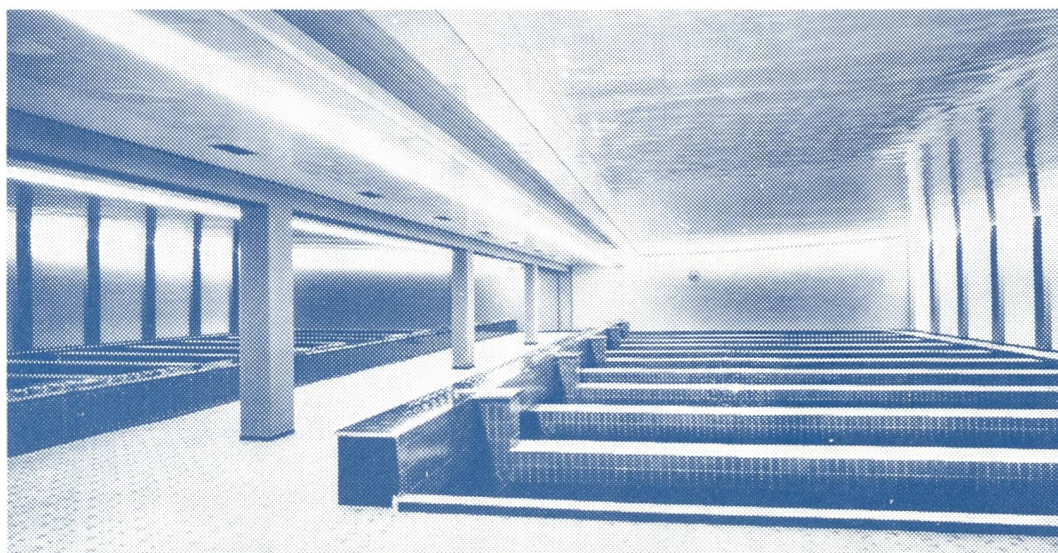
WEW Nrn. 4/5 1964; 81 Seiten mit rund 80 z. T. mehrfarbigen Abbildungen. Inhalt: Geleitwort der Schweizerischen Vereinigung für Landesplanung — Dr. R. Stüdeli, Allgemeine Aufgaben und Ziele der Schweizerischen Landes- und Regionalplanung — Dr. K. Kim, Die Aufgaben der Kantone in der Landesplanung — M. H. Ravussin, Les tâches des cantons dans l'aménagement régional — H. Aregger, Praktische Aufgaben der Regionalplanung — Dr. E. Krebs, Der Einfluss des Waldes auf den Wasserhaushalt und die weitere Besiedlung unseres Landes — Ing. A. Haas, Die Planung regionaler Wasserversorgungs-Gruppen — Ing. H. Weber, Regionalplanung und Gewässerschutz — Dr. M. Oesterhaus, Wasserkraftnutzung und Landesplanung — J. A. Zehnder, Auswirkung der Wasserkraftnutzung auf den Finanzhaushalt der öffentlichen Hand — Dr. R. Pedroli, Schätzung der Entwicklungstendenz der hydraulischen Energieerzeugung und des Energiebedarfes in der Schweiz — A. Chappex, L'industrialisation et l'aménagement du territoire.

Preis Fr. 12.—, ab 20 Ex. Fr. 10.—, ab 50 Ex. Fr. 8.—.

HÄNY

Bamert & Schärer

Häny baut komplette Wasseraufbereitungs-Anlagen



Anlage Lange Erlen Basel
Tagesleistung 120 000 m³

Seit über 35 Jahren liefern wir offene und geschlossene Schnellfilter-Anlagen für kommunale, industrielle und private Wasseraufbereitung.

Profitieren Sie von unserer Erfahrung.
Wir stehen zu Ihrer Verfügung.

Einige der ausgeführten Anlagen:

Papierfabrik Balsthal
Fischzuchtanstalt Stäfa
Tuchfabrik Belp AG
Fischzuchtanstalt Ligerz
H. Lanz AG Murgenthal
R. Häuser Glattbrugg
Aktienbrauerei Basel
Gemeinde Meilen
Gemeinde Grandcour
Gemeinde Chevroux
Gemeinde Grandson
Gemeinde Ermattingen
Grand Dixence
Forschungsinstitut Jungfrauoch
Stadt La-Chaux-de-Fonds
Rhätische Bahn
Usine du Châtelot
Gemeinde Weggis
Swissair-Flugplatz Karachi
Gemeinde Saint-Sulpice
Wasserversorgung Herisau
Wasserversorgung Wildhaus

Schwimmbad Bischofszell
Schwimmbad Schinznach
Schwimmbad Allenmoos-Zürich
Schwimmbad Chur
Gemeinde Cudrefin
Stadt Neuenburg
Gemeinden Küsnacht-Erlenbach
Stadt Bern
Stadt St. Gallen
Gem. Thalwil-Rüschlikon-Kilchberg
Stadt Lausanne, Werk Lutry
Stadt Genf, Werk Anières
Hardwasser AG Muttenez, Werk I
Stadt Rorschach
Gemeinde Mörschwil
Stadt Lausanne, Werk Lac de Brêt
Gemeinde Welschenrohr
Gemeinden Coppet-Funex
Hardwasser AG Muttenez, Werk II
Stadt Basel, Werk Lange Erlen
Stadt Arbon
Gemeinde St. Imier
Gemeinde Rüte/Al

Häny & Cie Pumpenfabrik Meilen

SULZER

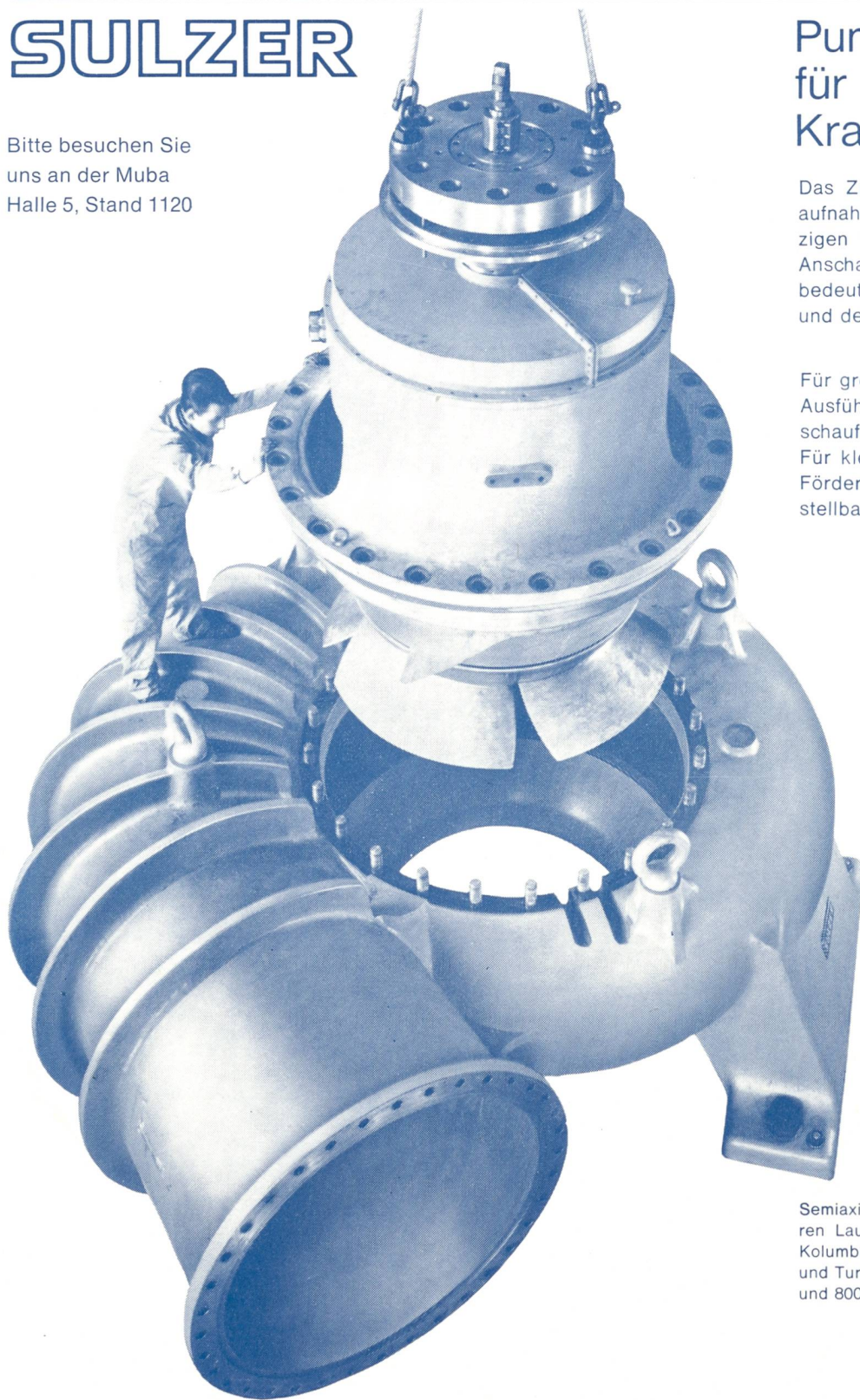
Bitte besuchen Sie
uns an der Muba
Halle 5, Stand 1120

Pumpen-Turbinen für hydraulische Kraftwerke

Das Zusammenfassen von Energieaufnahme und -abgabe in einer einzigen Maschine ermöglicht niedrige Anschaffungs- und Baukosten sowie bedeutende Vereinfachung der Anlage und des Betriebes.

Für große Gefälle bzw. Förderhöhen: Ausführungen mit beweglichen Leitschaufeln.

Für kleine und mittlere Gefälle bzw. Förderhöhen: Ausführungen mit verstellbaren Laufschaufeln.



Semiaxiale Pumpen-Turbine mit regulierbaren Laufschaufeln für ein Speicherwerk in Kolumbien. Leistungsgrenzen im Pumpen- und Turbinenbetrieb zwischen 32 und 39 m und 8000 und 12 000 l/s.

Einige neuere Aufträge:

Robiei, Maggia-Kraftwerke, Schweiz	4 Pumpenturbinen	von je 40 000 kW
Rönkhausen, Deutschland	1 Pumpenturbine	von 70 000 kW
Veytaux, Forces Motrices de l'Hongrin, Schweiz	2 Speicherpumpen	von je 60 000 kW
Ova Spin, Engadiner KW, Schweiz	2 Pumpenturbinen	von je 27 000 kW
Rifa, Vorarlberger Illwerke, Osterreich	2 Pumpenturbinen mit verstellbaren Laufschaufeln	von je 4 500 kW

Pumpen-Turbinen bauen wir in Zusammenarbeit mit der English Electric Co.

Gebrüder Sulzer, Aktiengesellschaft
Winterthur, Schweiz