

**Zeitschrift:** Wasser- und Energiewirtschaft = Cours d'eau et énergie  
**Herausgeber:** Schweizerischer Wasserwirtschaftsverband  
**Band:** 57 (1965)  
**Heft:** 11

## **Werbung**

### **Nutzungsbedingungen**

Die ETH-Bibliothek ist die Anbieterin der digitalisierten Zeitschriften auf E-Periodica. Sie besitzt keine Urheberrechte an den Zeitschriften und ist nicht verantwortlich für deren Inhalte. Die Rechte liegen in der Regel bei den Herausgebern beziehungsweise den externen Rechteinhabern. Das Veröffentlichen von Bildern in Print- und Online-Publikationen sowie auf Social Media-Kanälen oder Webseiten ist nur mit vorheriger Genehmigung der Rechteinhaber erlaubt. [Mehr erfahren](#)

### **Conditions d'utilisation**

L'ETH Library est le fournisseur des revues numérisées. Elle ne détient aucun droit d'auteur sur les revues et n'est pas responsable de leur contenu. En règle générale, les droits sont détenus par les éditeurs ou les détenteurs de droits externes. La reproduction d'images dans des publications imprimées ou en ligne ainsi que sur des canaux de médias sociaux ou des sites web n'est autorisée qu'avec l'accord préalable des détenteurs des droits. [En savoir plus](#)

### **Terms of use**

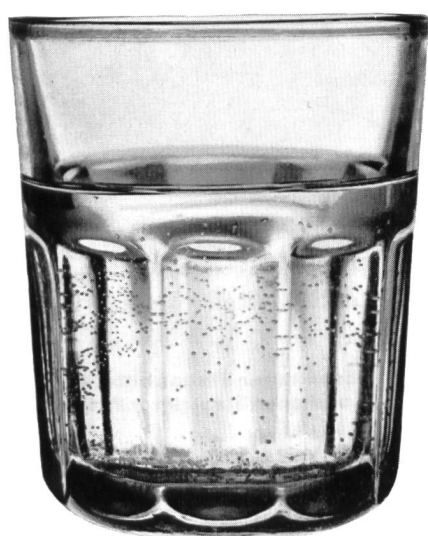
The ETH Library is the provider of the digitised journals. It does not own any copyrights to the journals and is not responsible for their content. The rights usually lie with the publishers or the external rights holders. Publishing images in print and online publications, as well as on social media channels or websites, is only permitted with the prior consent of the rights holders. [Find out more](#)

**Download PDF:** 08.01.2026

**ETH-Bibliothek Zürich, E-Periodica, <https://www.e-periodica.ch>**



# Filterkies



**für die Trinkwasser-  
aufbereitung und jede  
Art von Kläranlagen**

**in reinster Qualität,  
rund oder gebrochen,  
bei genauer Einhaltung  
der Kornvorschrift**

---

**Haniel**



Franz Haniel AG  
Abteilung Sonderprodukte der  
Baustoffbranche  
4002 Basel

Beratung, Auftrags-  
und Kundendienst  
Tel. 051 - 94 25 00  
Telex 62 214



**GUNIT und SPRITZBETON**  
mit modernsten Spezialmaschinen  
20 JAHRE PRAKTISCHE ERFAHRUNG

**E. LAICH**

**LOCARNO** (TI)  
**SION** (VS)  
**THUSIS** (GR)

Für Ihre hydraulischen Anlagen,  
Bach- oder Kanalkorrekturen

projektieren und liefern wir Ihnen unsere

automatischen  
**Rechenreinigungs-  
Maschinen.**

**Schleusen  
für Hand- oder Motor-  
antrieb.**

**Grob-, Schutz-  
und Vorrechen**



Von uns kürzlich an Autobahnstrecke gelieferte Anlage

Konsultieren Sie uns bitte. Wir beraten  
u. bedienen Sie zu Ihrer Zufriedenheit.



**MEWAG**

Maschinen- und Metallwarenfabrik AG  
3457 Wasen i. E.  
Telephon 034 4 36 05



# Soflex

Zugarmierte Thermoplastkabel  
mit Rund- und Flachdrahtarmierung  
feuerverzinkt, mit oder ohne Zugschlaufe

**Tdca-F Tdca-R**

## Soflex-Kabel

bieten als Niederspannungsleiter bis 1 kV sowie als Steuerkabel  
für Befehlsgabe und Überwachung in Kraftwerkanlagen wesent-  
liche Vorteile.

Armierungen mit zusätzlichem Soflex-Aussenmantel ergeben  
einen ausgezeichneten mechanischen und korrosionsfesten  
Schutz.

SOFLEX (PVC-Isolation) hat als Qualitätserzeugnis weltweiten  
Ruf erworben.

Lassen Sie sich durch uns beraten!

Typ Tdca-F

Telefon 061 80 14 21 — Telex 62 479

**ISOLA**

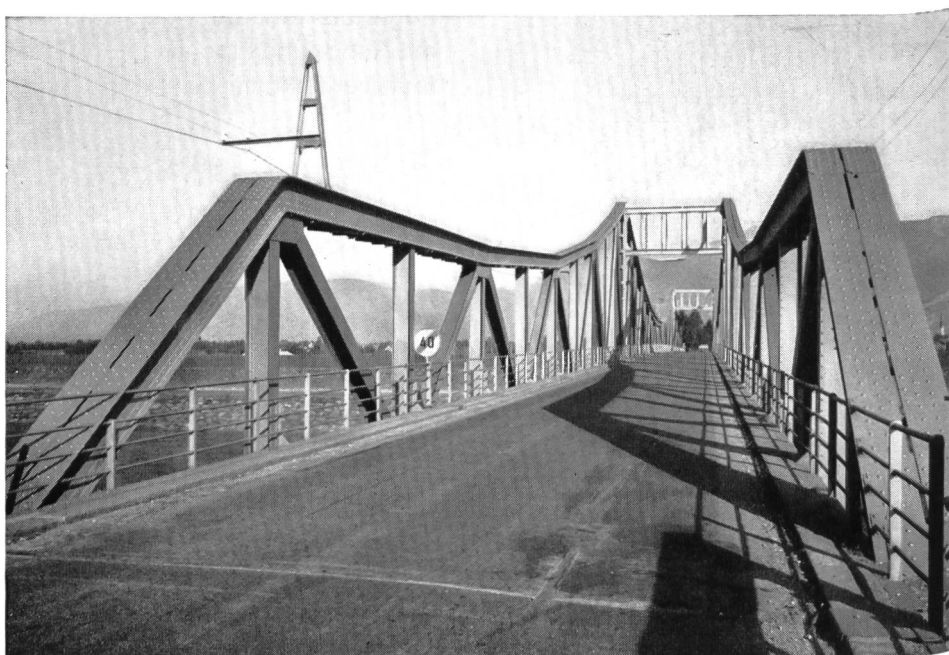
**Schweizerische Isola-Werke  
Breitenbach**

Falls Sie den Jahrgang 1964 der «Wasser- und Energiewirtschaft» einbinden lassen möchten, liefern wir Ihnen eine

## Einbanddecke

in Leinwand mit Silber-Prägedruck  
zum Preise von Fr. 4.25.

Auf Wunsch übernehmen wir auch das Einbinden zum Preise von Fr. 12.25 plus Einbanddecke = Fr. 16.50 bei Vorzahlung auf Postcheckkonto 80 - 8092 Zürich, Administration «Wasser- und Energiewirtschaft», Hirschengraben 20, 8023 Zürich



Baudepartement des Kantons  
St. Gallen — Rheinbrücke Widnau

\* In diesem Falle — nach Sandstrahlung — zweimal gestrichen mit Leinölbleimennige und zweimal mit TOPOL 546 (dunkelgrau und hellgrau).

**Die sprichwörtliche Anfälligkeit von Eisenkonstruktionen — der Witterung dauernd ausgesetzt — und ihr wirksamer Schutz vor äusseren Einflüssen sind das Urproblem der Bautenschutzchemie.**

**INERTOL-Produkte haben es — wie an diesem — an ungezählten Beispielen und in aller Welt erfolgreich gemeistert.\***



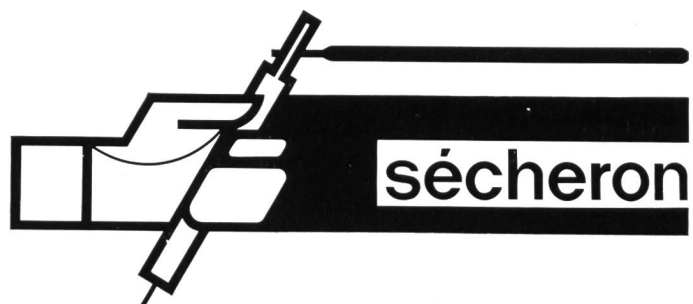
# INERTOL

**INERTOL AG BAUTENSCHUTZCHEMIE WINTERTHUR**

TÖSSTALSTRASSE 62 TELEPHON 052/9 33 21

TECHNISCHER BERATUNGSDIENST





## Sécheron-Erzeugnisse für laufende Instandhaltungsarbeiten in Wasserkraftwerken

### Universal-Schweissapparat Arcofix

für

- das Verschweissen umhüllter Elektroden mit Gleich- und Wechselstrom
- die Schutzgasschweissung (TIG-Verfahren) mit Gleich- und Wechselstrom
- die Argonarc-Punktschweissung

### Umhüllte Elektroden

für die Auftragsschweissung von Turbinenrädern

---

#### Cronitherme 30/10

Rutilumhüllung, mit 30 % Cr und 10 % Ni

---

#### 13 Cr

basisch, mit 13 % Cr und 1 % Ni

---

#### Nimotherme 3,5

basisch, mit 3,5 % Ni und 0,5 % Mo

---

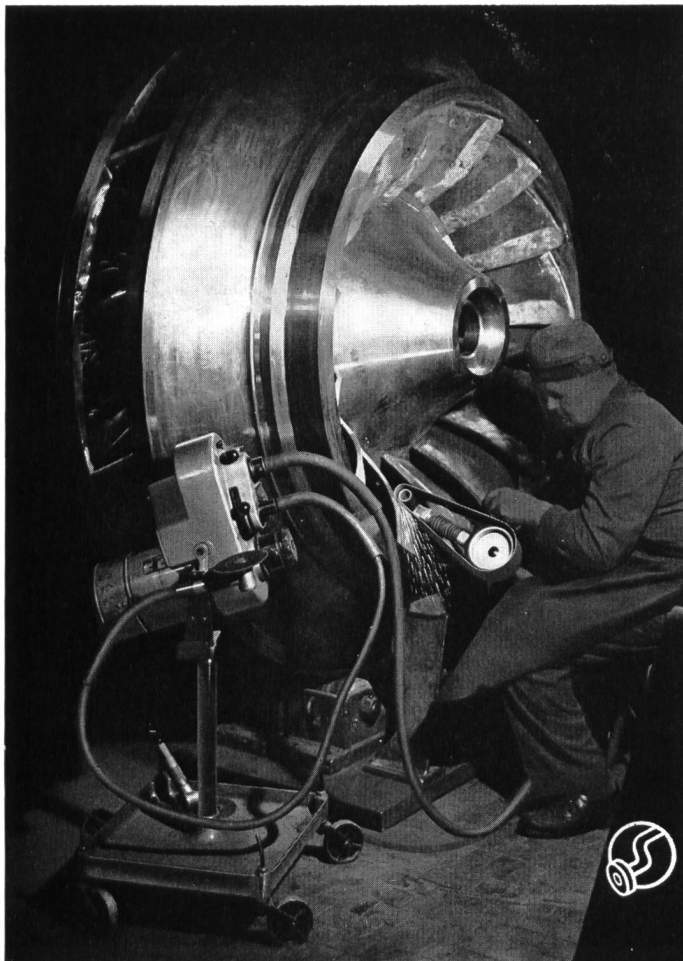
#### SIA

basisch, mit 18 % Cr, 9 % Ni und 6,5 % Mn;  
austenitische Universalelektrode

---

Unser technischer Dienst steht mit seiner 40jährigen Erfahrung gerne zu Ihrer Verfügung.

S. A. des Ateliers de SECHERON — Division Soudure — 1200 Genève, Tél. (022) 32 67 50 — Büro  
in Zürich: 8002 Zürich, Am Schanzengraben 25, Tel. (051) 23 45 79.



## ROTOVAR

1000-40 000 U/min

### stufenlose

Fräs-, Schleif- und Poliermaschine  
mit 2 biegsamen Wellen für

### Turbinen- Revisionen

und andere Arbeiten

Verlangen Sie Angebot oder unverbindliche Vorführung vom Hersteller

**OTTO SUHNER AG. Brugg**

Tel. (056) 414 22

### Stahlmuffenrohre

für die Gaswirtschaft, für Erdöl- und Raffinerieleitungen, auch nach API, in Längen bis zu 12 m, mit allen üblichen Verbindungen (glattendig, abgeschrägt, Einsteckschweiss-, Schraub- und Bleistemmuße und angeschweisster H-Muffe)

### Siede- und Konstruktionsrohre

für alle Verwendungszwecke, in Fixlängen und in allen Längen bis zu 14 m

### Flanschenrohre und Rohre mit Victaulic- oder Viking-Johnson-Kupplung

für Stollen-, Tunnel-, Hoch- und Tiefbau — schwarz bituminiert oder verzinkt

### Kunststoffummantelte Rohre

EXCELSIOR-X-TRU-COAT, vollkommener Korrosionsschutz, auch verzinkt (für Wasser)

### Konische Rohre

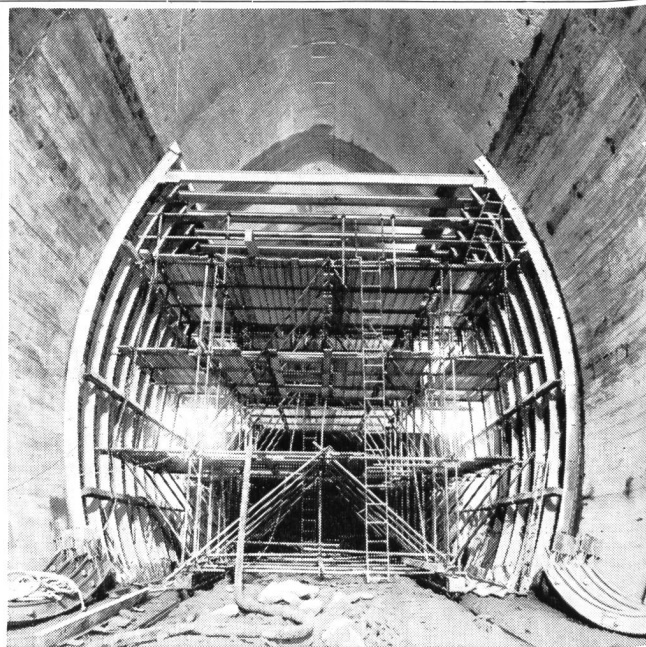
für die Herstellung von Lichtmasten



**Indufer GmbH. 8022 Zürich**

Kirchgasse 3 Telefon 47 00 87 Postfach  
Alleinverkauf für die Schweiz für:

**Röhren- und Schweisswerk Gebr. Fuchs,  
Siegen-Kaan (Westf.)**

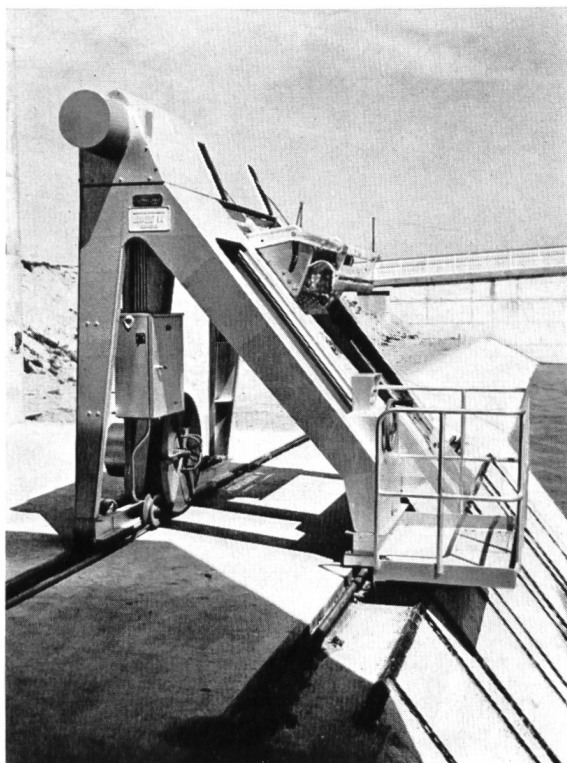


Entreprise de Travaux Publics

**Pierre Chapuisat, ingénieur**

tous travaux souterrains

**Lausanne Martigny**



Fahrbare, halbautomatische Rechenreinigungsmaschine am Nebenkanal der Durance in Frankreich

**Ateliers de Constructions**  
**JONNERET S.A.**  
 1211 Genève 8

Rechen und Rechen-Reinigungsmaschinen  
 für Wasserfassungen von:

hydraulischen Kraftwerken,  
 Kühlwasseranlagen für thermische  
 und Atomkraftwerke,  
 Trinkwasserpumpstationen,  
 Abwasserpump- und Kläranlagen usw.

Zahlreiche Referenzen im In- und Ausland.

**GIROUD  
 OLMA**

# **SCHNECKEN-PUMPEN für Kläranlagen**

- ◆ solid gebaut
- ◆ verschiedene  
Größen
- ◆ Leistungen  
bis 12 m<sup>3</sup>/sec

**Giroud-Olma AG 4600 Olten**

Maschinen- und Stahlbau

Telefon 062 5 40 17



Durchmesser:

100 bis 800 mm

umfasst unser Fabrikationsprogramm für

# Stahlrohre

Es ist bekannt, dass die Betriebssicherheit des **Spiralnahtrohres** durch die Anwendung von Schweissverfahren gesteigert wird, die es gestatten, eine Schweissnaht zuverlässig und vollautomatisch herzustellen. So ist eine nach dem Unterpulver-Schweissverfahren beidseitig geschweisste Naht hinsichtlich der Festigkeit als dem Grundwerkstoff gleichwertig anzusehen. Diese Vorteile der **Spiralnahtrohr-Herstellung** führen dazu, dass **ROMAG-Röhren** überall verwendet werden können, wo hohe Ansprüche auf die Betriebssicherheit und Zuverlässigkeit gestellt werden. **Da am Spiralnahtrohr** Schweissnaht und Walzfaserverlauf geneigt zur Rohrachse liegen, werden die **ROMAG-Röhren** bei Innendruck günstig beansprucht. Deshalb kann heute das **Spiralnahtrohr** beim Bau von **Gas-, Wasser-, Dampf- und Öl-Druckleitungen** eingesetzt werden.

## ROMAG

RÖHREN UND MASCHINEN AG / 3186 DÜDINGEN/FR

Tel. 037 4 34 21/22



Das erste und einzige Schweizer Werk für die Herstellung spiralgeschweisster Stahlrohre

# Führend im Bau von Grossgeneratoren für Hoch- und Niederdruck- Wasserkraftwerke



360 000 kVA beträgt die Gesamtleistung der vier vertikalachsigen Generatoren, die Brown Boveri für die Engadiner Kraftwerke in Arbeit hat.

Unterirdisches Kraftwerk Verbano der Maggia-Kraftwerke AG, Locarno, mit vier 32 000-kVA-Brown Boveri Dreiphasengeneratoren. Ähnliche, aber leistungsmässig fast dreimal so grosse Maschinen werden für die Zentrale Pradella der Engadiner Kraftwerke AG, Zernez, geliefert.



# BROWN BOVERI

Aktiengesellschaft Brown, Boveri & Cie., Baden (Schweiz)

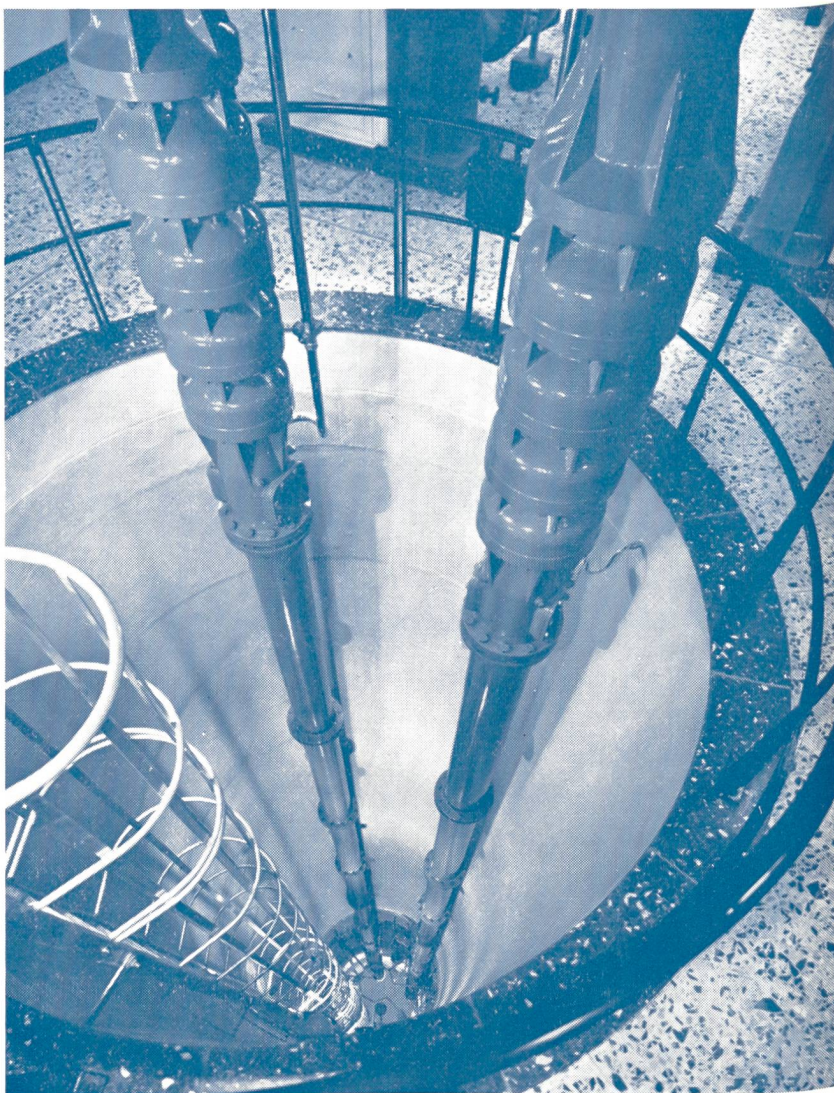


# SULZER

## für Wasserversorgungen

Unser Fabrikationsprogramm für Wasserversorgungen umfaßt die Lieferung von

- kompletten Grundwasserpumpwerken  
allein oder kombiniert mit einer Einrichtung zur Behandlung des Wassers, wie z. B. Sauerstoffanreicherung oder Entkeimung
- kompletten Stufenpumpwerken für Wasserversorgungen
- kompletten Aufbereitungsanlagen für Trink- und Industrierwasser  
bestehend aus Schnellfilteranlagen offener oder geschlossener Bauart inklusive Einrichtungen für die Vor- und Nachbehandlung des Wassers

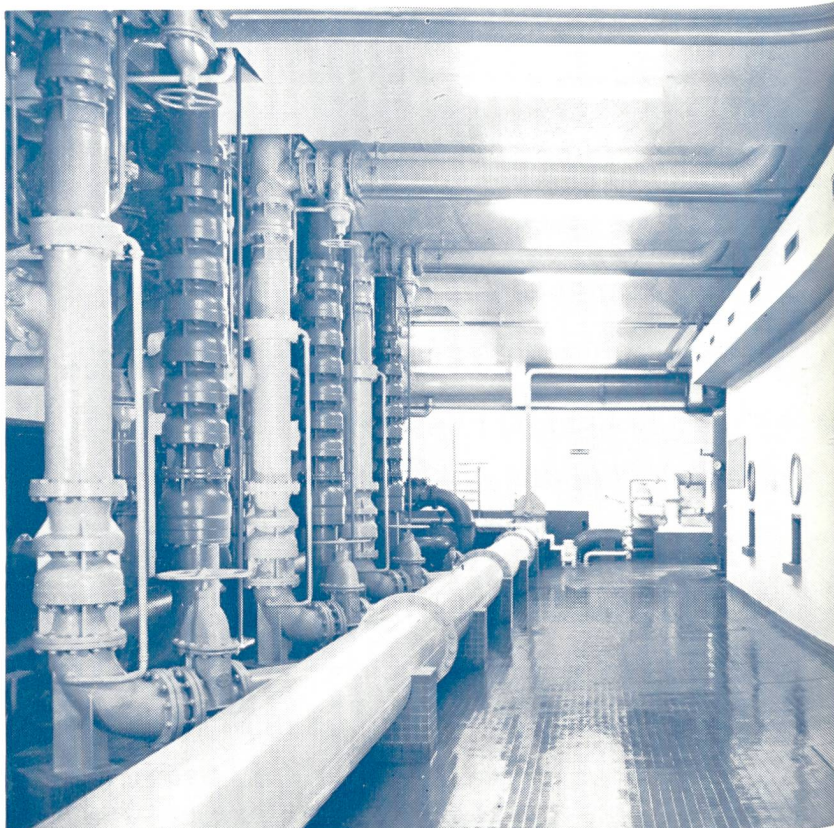


# SULZER

## für Abwasserförderung

Im Abwasser-Sektor befassen wir uns mit der Lieferung von

- kompletten Abwasserpumpwerken
  - fördertechnischen Einrichtungen für Kläranlagen, wie
  - Abwasserpumpen
  - Schlammumpen
  - Rechengutzerkleinerer (Desintegratoren)
- sowie
- Belüftungskompressoren
  - Faulraumheizungen



Gebrüder Sulzer  
Aktiengesellschaft  
Winterthur