

Zeitschrift: Wasser- und Energiewirtschaft = Cours d'eau et énergie
Herausgeber: Schweizerischer Wasserwirtschaftsverband
Band: 57 (1965)
Heft: 10

Werbung

Nutzungsbedingungen

Die ETH-Bibliothek ist die Anbieterin der digitalisierten Zeitschriften auf E-Periodica. Sie besitzt keine Urheberrechte an den Zeitschriften und ist nicht verantwortlich für deren Inhalte. Die Rechte liegen in der Regel bei den Herausgebern beziehungsweise den externen Rechteinhabern. Das Veröffentlichen von Bildern in Print- und Online-Publikationen sowie auf Social Media-Kanälen oder Webseiten ist nur mit vorheriger Genehmigung der Rechteinhaber erlaubt. [Mehr erfahren](#)

Conditions d'utilisation

L'ETH Library est le fournisseur des revues numérisées. Elle ne détient aucun droit d'auteur sur les revues et n'est pas responsable de leur contenu. En règle générale, les droits sont détenus par les éditeurs ou les détenteurs de droits externes. La reproduction d'images dans des publications imprimées ou en ligne ainsi que sur des canaux de médias sociaux ou des sites web n'est autorisée qu'avec l'accord préalable des détenteurs des droits. [En savoir plus](#)

Terms of use

The ETH Library is the provider of the digitised journals. It does not own any copyrights to the journals and is not responsible for their content. The rights usually lie with the publishers or the external rights holders. Publishing images in print and online publications, as well as on social media channels or websites, is only permitted with the prior consent of the rights holders. [Find out more](#)

Download PDF: 18.02.2026

ETH-Bibliothek Zürich, E-Periodica, <https://www.e-periodica.ch>

Ausführung und statische Berechnung

**Betonierte und armierte
Baugrubenumschliessungs-Wände**
System **bentag**

Rohrlose Pfähle
für grosse Tragkraft und Tiefe

Wasser- und öldichte Tauchwände
zum Schutz von Grundwasser

Stützmauern in T-Profil
Ohne Lärm ohne Vibration

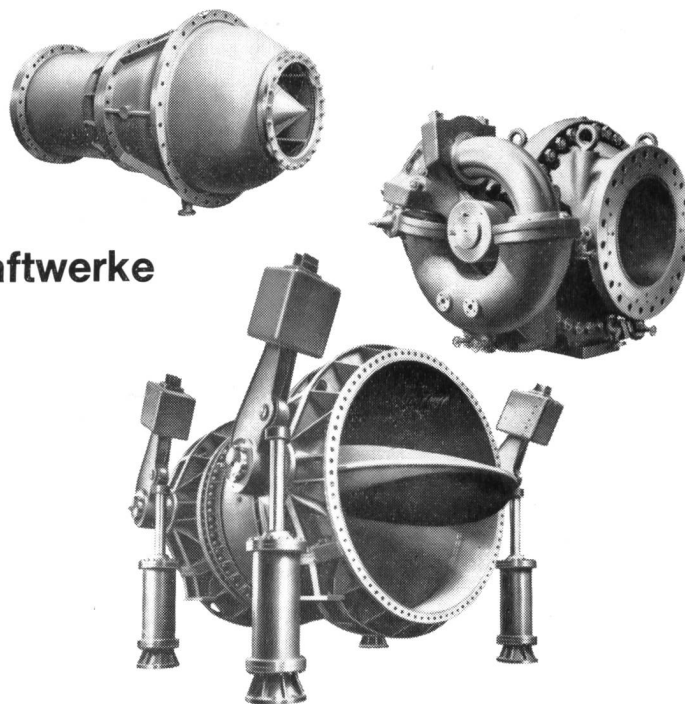
 **Schafir
Mugglin**

bentag

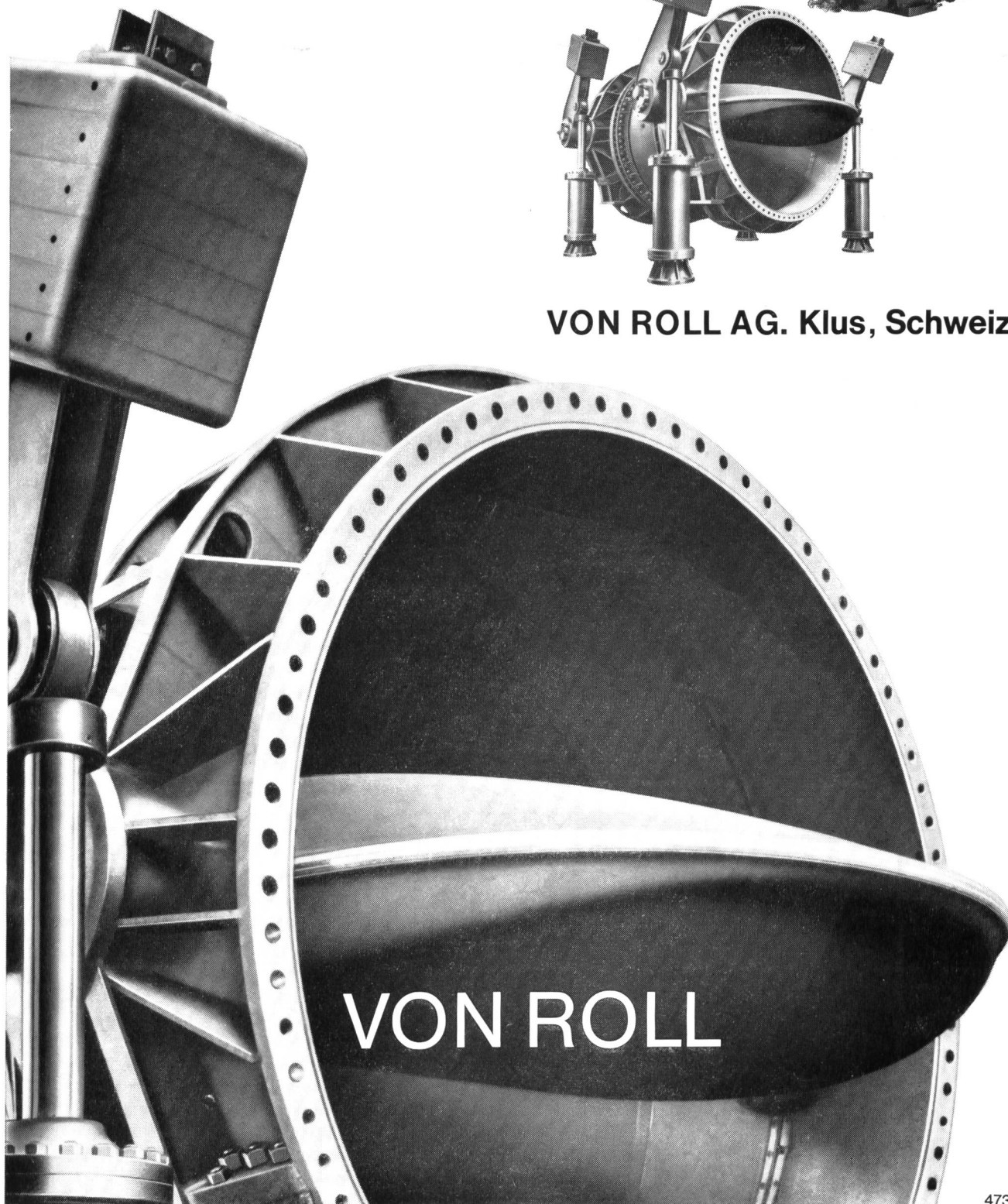
8032 Zürich Zollikerstrasse 44 Telephon (051) 34 79 35

Turbinenschieber
Pumpenschieber
Rohrbruch-Sicherheitsorgane
Grundablässe
Energievernichter

Absperrorgane für Wasserkraftwerke



VON ROLL AG. Klus, Schweiz





KORROSION

SCHUTZ

Kampf der zerstörerischen Korrosion mit den wissenschaftlich erforschten und getesteten Schutzanstrichen von FEYCO, dem Spezialisten für Korrosionsschutz!

Rufen Sie den FEYCO-Berater! FEYCO findet auch für Ihr Problem eine Lösung.

FEYCO

Georg Fey + Co. AG. Lackfabrik
9430 St. Margrethen, 071 7114 66



A-1538, 15 t

MEILI Qualitätsprodukte

verhüten Unfälle und sparen Arbeitskraft

Wer heute produktiv und risikolos arbeiten will, verwendet Meili's einwandfreie, aus hochwertig legierten Stahl- und Aluminiumlegierungen hergestellte Spezialhebezeuge. Der einmalige höhere Anschaffungspreis ist unbedeutend im Vergleich zu den betrieblichen Einsparungen, der erzielten Produktivitätssteigerung und den grossen Vorteilen der Unfallverhütung. Keine Betriebsleitung kann sich erlauben solche Vorteile ausser acht zu lassen.

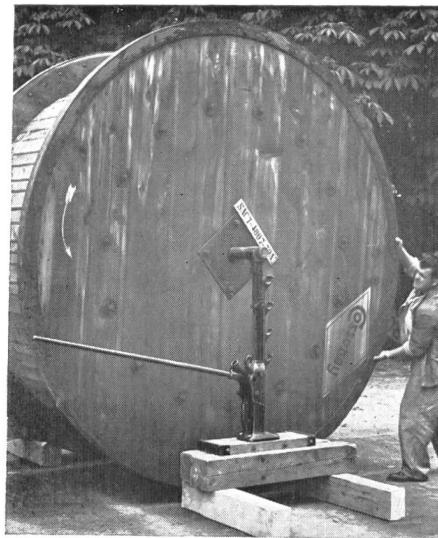
MEILI-SIMPLEX Qualitätsprodukte sind seit bald 30 Jahren zu Tausenden überall in der Schweiz im Gebrauch



Wiegt nur 32 kg



225 kg bis 13½ t
«Safety Pull» mit und
ohne Bremsscheiben
Prospekt Nr. 68 und 86-WE



Nr. 321

Ferner liefern wir hydraulische Kabeltrommelwinden bis 45 t für Kabel- und Eisenbahnwagen.



5 bis 10 t
3 oder 5 Auflagestellen
Nr. 320 A, 321, A 1022 CR usw.
Prospekt 64-WE



Lieferung sofort ab Lager

L. MEILI & CO.

8046 Zürich
Zehntenstrasse 63
Telephon 051 / 57 03 30 (5 Linien)

Hebe- und Fördermittel
Leitungsbaugeräte

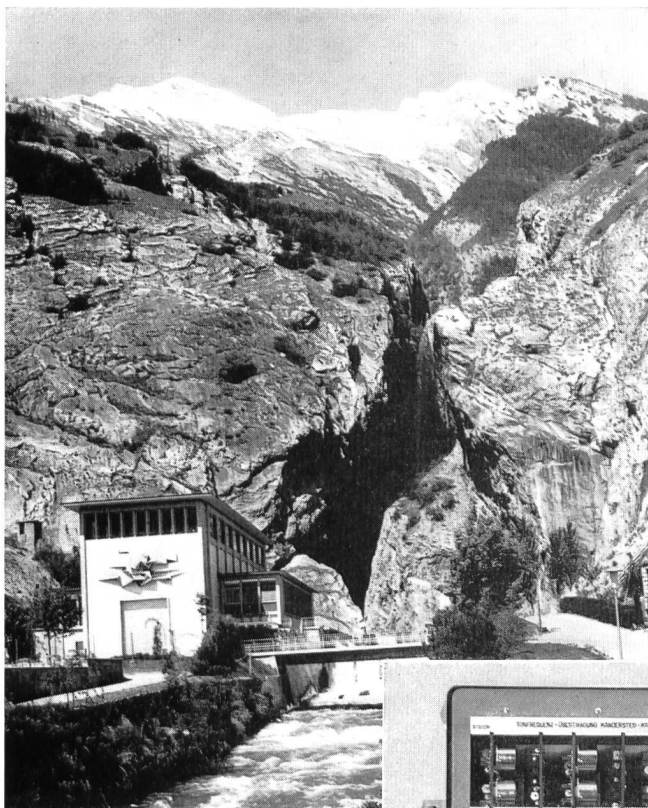
Röhrenstossen in einem Arbeitsgang

Mechanisch
R-334 A, für
Röhren bis 4"

Prospekt 74-WE

Hydraulisch
MEILI 30 und 70 t
für Röhren
bis 6 bzw. 8"
und darüber





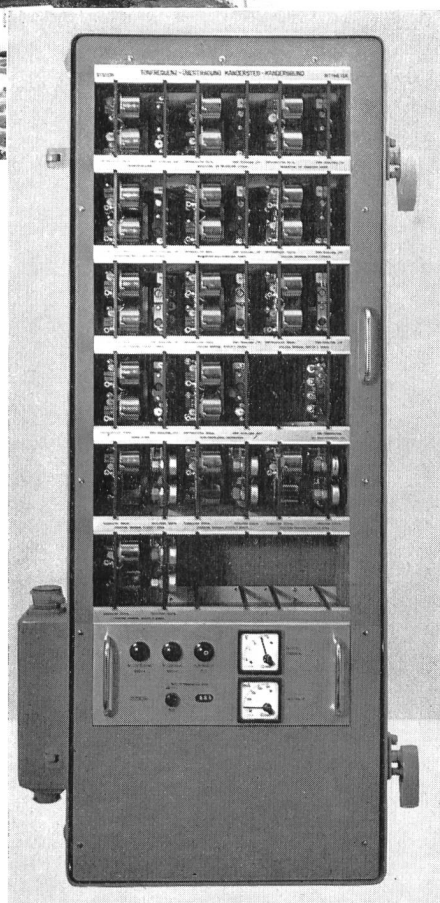
RITTMAYER- TONFREQUENZ- VIELFACHÜBERTRAGUNG

für Fernmessung
Fernsteuerung
Fernmeldung

in der WASSERWIRTSCHAFT

ermöglicht die Fernbedienung von

**Wasserfassungen
Pumpwerken
Abwasseranlagen**



Gleichzeitige Uebertragung von
24 Signalen über ein Aderpaar

Zugelassen für Betrieb
auf gemieteten PTT-Kabeladern

Robuste Bauart, volltransistorisiert

Hohe Betriebssicherheit auch in
sehr feuchter Umgebung

Vielseitig anpassungsfähig
durch Baukastensystem

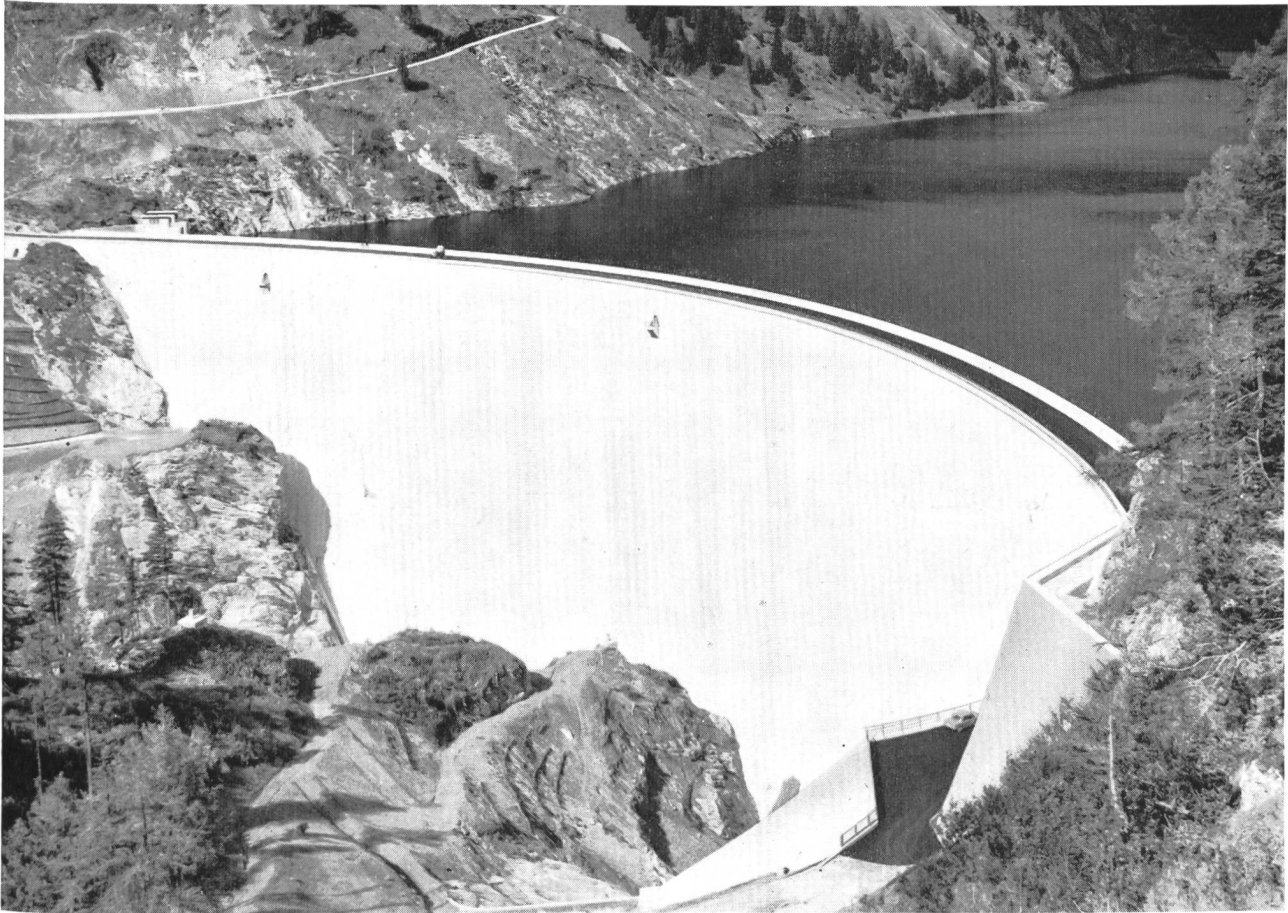
FRANZ RITTMAYER AG ZUG

APPARATEBAU FÜR DIE WASSERWIRTSCHAFT

Postfach, 6300 Zug 2, Telephon 042 / 4 24 44



Meynadier im Kraftwerksbau



Bogenstaumauer Luzzone

Photo: Officine Idroelettriche di Blenio S.A., Locarno

Barra 55

der Zusatz für frostbeständigen Massenbeton wurde verwendet bei den Staumauern Bärenburg, Grande Dixence, Isenthal, Limmernboden, Luzzone, Malvaglia, Mauvoisin, Sambuco, Sanetsch, Sufers und Les Toules

Meynadier-Produkte seit Jahren im Kraftwerksbau bewährt:

Barra Rapid für Vordichtungen

Barra Gunit für Gunitarbeiten

Meyco-Fugenbänder für Arbeits- und Bewegungsfugen

Fragen Sie unsere Spezialisten.



MEYNADIER + CIE AG

Zürich Vulkanstrasse 110 Tel. 051 52 22 11

Bern Biel Chur Lausanne Locarno Luzern Sitten

sécheron



Kraftwerk Muttsee (Kt. Glarus) der Kraftwerke
Linth-Limmern AG, Baden

Drehstrom-Synchrongenerator 4700 kVA,
16000 V, 750 U/min. 50 Hz für Antrieb durch
Peltonturbine

Transport mit Seilbahn des 14 t schweren
Rotors von Tierfehd nach Limmernboden
auf fast 2000 m Höhe

S.A. DES ATELIERS DE SECHERON, 1211 GENEVE 21



MONAX Messumformer und Messwertgeber

Die Verwendung von Messumformern gestattet den Bau moderner, raumsparender Schaltwarten nach dem Prinzip der Schwachstrommessung. Zusätzliche Messaufgaben wie Mehrfachanzeige eines Messwertes, Weitergabe von Messwerten auf Fernmesskanäle und Summen- oder Differenzbildung von Messwerten lassen sich auf einfachste Art lösen.

Wir stellen Messumformer und Messwertgeber in bewährter wartungsfreier Ausführung zur Erfassung aller elektrischen

Grössen her. Bitte verlangen Sie unsere Druckschrift EF.

Camille Bauer Aktiengesellschaft
4000 Basel
Dornacherstrasse 18
Tel. 061 34 24 40

**camille
bauer**

Kommando-Anlagen für Kraftwerke



CMC

Zentrale des Kraftwerkes Göschenen, der SBB und CKW
installierte Leistung: 4 x 50 MVA und 2 x 20 MVA

Carl Maier & Cie, Schaffhausen

Fabrik elektr. Apparate und Schaltanlagen Tel. 053 / 5 61 31



imerit Plastic-Metal

Anstrichverzinkung für
den Korrosionsschutz

10 Vorteile:

1. Leichte Applikationsmöglichkeit mit Pinsel, Farbroller oder Spritzpistole
2. Sehr gute Korrosions-, Wasser- und Witterungsbeständigkeit
3. Verhinderung von Unterrostungen
4. Gute Adhäsion, Plastizität und Elastizität auf geeignet vorbehandelten Stahl- und Eisenflächen
5. Preislich günstiges Verfahren ohne grossen Zeitaufwand
6. Möglichkeit zur Applikation einer relativ dicken Zinkschicht auch auf senkrechten Flächen
7. Grosse Packungsdichte der Zinkstaubpartikel und dadurch erhöhte Schutzwirkung
8. Nur geringfügiges Absetzen in den Lagerbehältern und leichte Aufrührbarkeit
9. Gute Stabilität und Lagerfähigkeit
10. Erhältlich in den Farbtönen: grau, graugrün oder grün

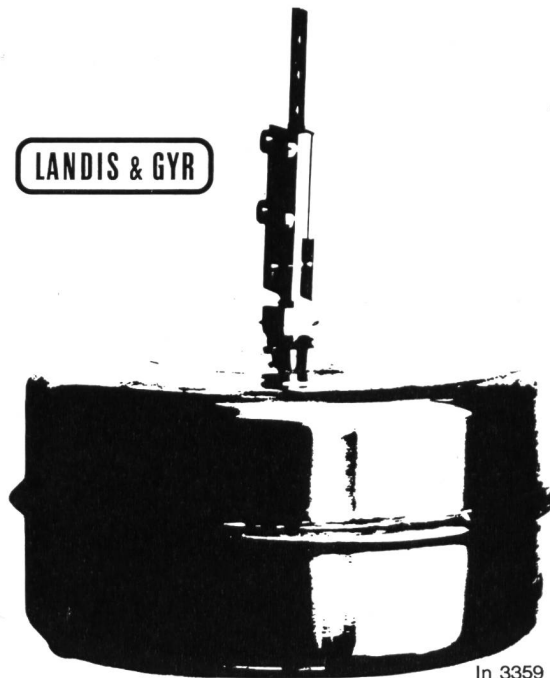
Beratungsdienst

Schwierige Probleme des Oberflächenschutzes werden in unseren modernen Laboratorien geprüft. Spezialisten, Ingenieure und Chemiker stehen Ihnen unverbindlich zur Verfügung. Verlangen Sie unseren Prospekt über Imerit Plastic-Metal. Er orientiert Sie über alle Anwendungsbereiche.

imerit



Imerit AG, Lack- und Farbenfabrik, Wetzikon/Zürich, Tel. 051/77 03 85/86, Telex Nr. 53244

The logo consists of the text "LANDIS & GYR" in a bold, sans-serif font, enclosed within a rectangular border.

In 3359

DURCHFLUSS- UND MENGENMESSUNG IN OFFENEN GERINNEN

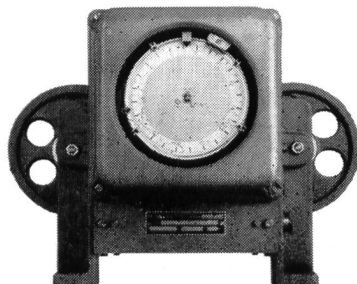
Für die Messung von Durchfluss und Menge in offenen Gerinnen nach dem Überfall- oder dem Venturiverfahren wird der Stellungsgeber FFA verwendet. Eine Kombination von Widerständen übernimmt dabei die Aufgabe, die Beziehung zwischen Schwimmerhub und Durchfluss zu linearisieren. Der dem Durchfluss entsprechende Wert steht als elektrische Grösse zur Verfügung, die an einem normalen Drehspulinstrument angezeigt wird. Diese Grösse kann ausserdem auf elektrischem Wege integriert werden, so dass auch die Menge ständig gemessen und angezeigt werden kann. Da elektrische Grössen zur Verfügung stehen, ergeben sich einfache Lösungen für die Fernmessung von Durchfluss und Menge. Durch Kontrollrechnungen sich ergebende Korrekturen lassen sich durch Nachstellen der Widerstandskombination berücksichtigen.

Vorteile dieses Verfahrens:

- gleichzeitige Messung von Durchfluss und Menge
- rein elektrische Linearisierung
- einfache Fernmessung

Weitere Anwendungsmöglichkeiten des Stellungsgebers FFA:

- Nah- und Fernmessung von Niveaus
- Niveauregelung
- Stellungsmeldung von Schiebern, Ventilen, Drosselklappen, Schützen usw.

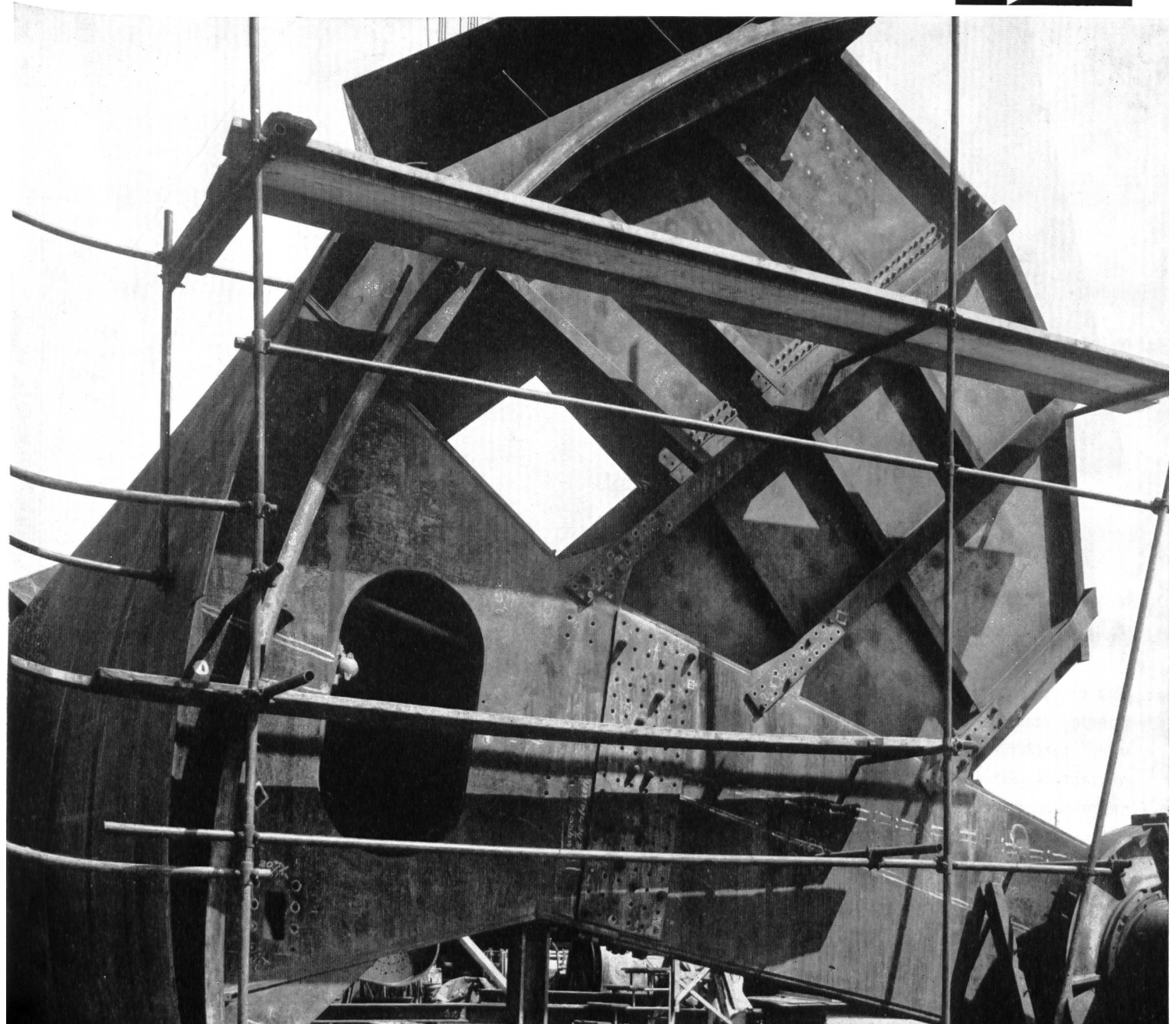


LANDIS & GYR AG. ZUG TELEFON 042 4 25 25

Tafelschützen
Segmentschützen
Sektorschützen
Klappen
Dammbalken
Schleusentore
Rechen
Druckrohrleitungen
Druckschachtpanzerungen
Verteilleitungen

Projektierungen
Bau
Montage

Buss AG
Basel
Pratteln



CHARMILLES

à conçu et réalisé

LA TURBINE-POMPE ISOGYRE

Turbine-pompe isogyre Charmilles

Modèle d'essais en fonctionnement dans nos laboratoires.



AVANTAGES ESSENTIELS

Elle comporte une roue de turbine et une roue de pompe distinctes l'une de l'autre, montées sur la même machine, tracées pour un rendement optimum respectivement en turbine et en pompe et ayant le même sens de rotation.

Le passage du fonctionnement, de turbine en pompe et inversement, s'effectue sans arrêt du groupe et sans à-coups dans un laps de temps d'une à deux minutes.

EN COMMANDE

Pour l'installation d'accumulation par pompage de

ROBIEI

Puissance = 10 000 kW

Variation de chute = 260 à 400 m

Vitesse = 150 t/min

Disposition horizontale

ATELIERS DES CHARMILLES S. A., GENEVE

SWISSBORING

SCHWEIZERISCHE TIEFBOHR- UND BODENFORSCHUNGS-A.G.

Theaterstrasse 20

ZÜRICH

Tel. (051) 47 14 41

Kraftwerke Linth-Limmern Staumauer Limmernboden

Ausführung der Injektionsarbeiten Hauptschleier und Abdichtung der rechten Talflanke

Ausgeführte Arbeiten:

131 000 m Rotationsbohrungen

35 500 t Zementinjektionen



Woertz Abzweigkasten

aus glasfaserarmiertem Epoxydharz

korrosionsfest, schlagfest, selbstisolierend, spritzwassersicher. Für Installationen, die in rauhem Betrieb aggressiven Chemikalien in trockener und feuchter Atmosphären standhalten müssen, z. B. in chemischen Fabriken, galvanischen Anstalten, Untertagsbauten usw. in denen selbst feuerverzinnte Gusskasten von Chemikalien angegriffen werden können und Steatitdosen sich als zu wenig schlagfest erweisen.



No. 5000 Ar

Aussenmasse: 85 x 85 x 49 mm

Einbaumöglichkeit:
Klemmringe 2.5 mm², 500 V



No. 6100 Ar

Aussenmasse: 139 x 118 x 70 mm

Einbaumöglichkeit:
Klemmen bis 25 mm², 500 V

Oskar Woertz, Basel
Fabrik elektrotechnischer Artikel

KRAFTWERKE LINTH-LIMMERN AG

STAUMAUER LIMMERNBODEN

AUSGEFÜHRT DURCH

BAUUNTERNEHMUNG

STAUMAUER LIMMERNBODEN LINTHAL

**Ed. Züblin & Cie. AG
Zürich - Linthal**

**Impresa Ing. P. Lodigiani S. p. A.
Linthal - Mailand**

**Murer AG
Andermatt**

**Emil Baumann AG
Altdorf**

**Gandini & Vandoni S.p.A.
Linthal - Mailand**

**Streiff & Co.
Glarus**

**Hoch- und Tiefbau AG
Aarau**

**Theodor Homberger AG
Glarus**

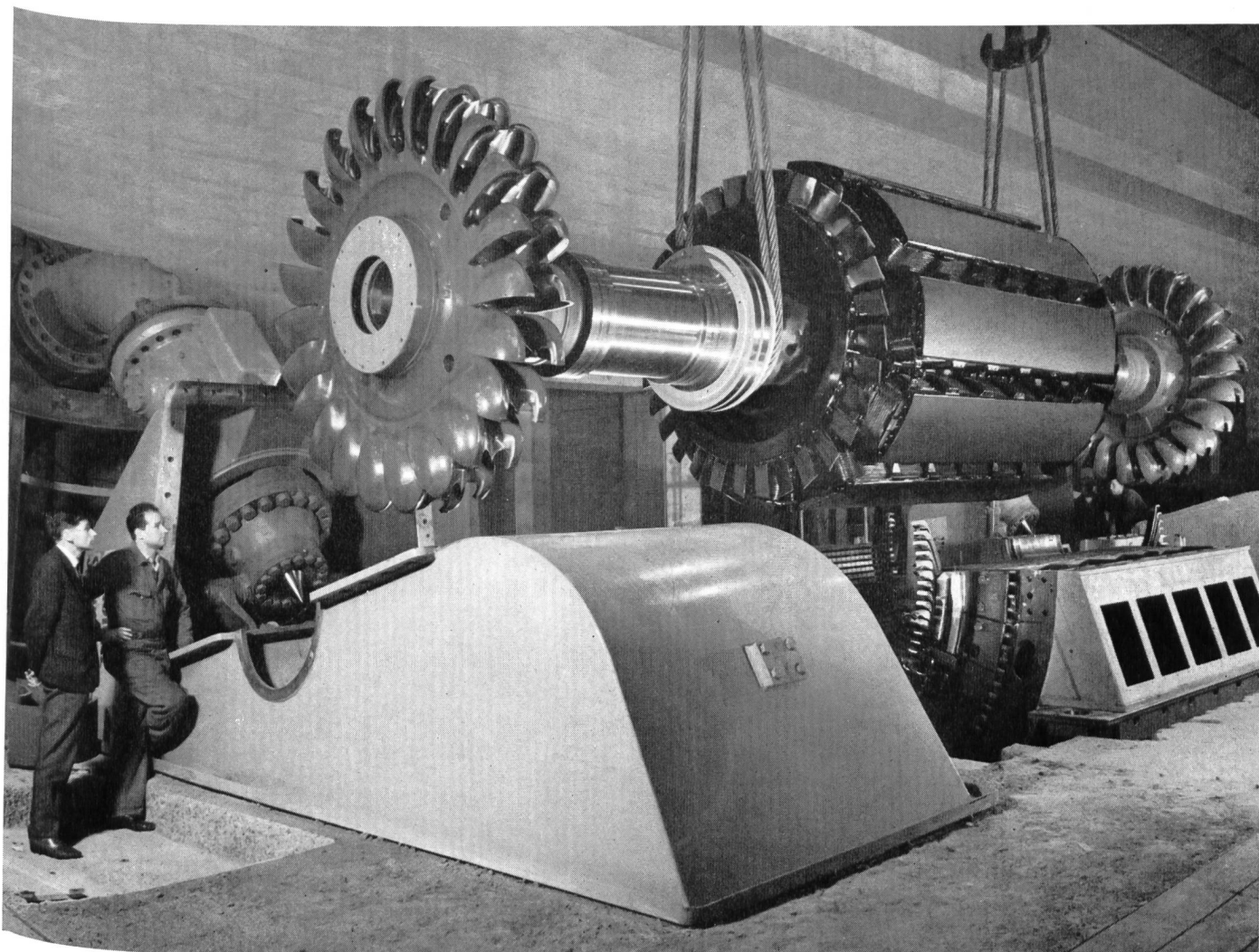
ESCHER WYSS

Lieferte für das Kraftwerk Tierfehd der Linth-Limmern AG:

**3 horizontale Freistrahls-Turbogruppen
mit 2 Laufrädern und je 2 Düsen
Leistung 124 750 PS je Einheit bei einer
Fallhöhe von 1036 m**

Ferner:

2 Drosselklappen bei der Wasserfassung Limmernboden	Durchmesser 2800 mm Konstr. Druck 125 m WS
1 Drosselklappe beim Wasserschloss Hintersand	Durchmesser 1800 mm Konstr. Druck 48 m WS
1 Drosselklappe Linthal	Durchmesser 2800 mm Konstr. Druck 59 m WS
1 Druckschacht Hintersand	Durchmesser 1600/1400 mm max. Konstr. Druck 650 m WS
1 Wasserschloss Hintersand	Durchmesser 5200 mm max. Konstr. Druck 51 m WS
1 Verteilleitung Hintersand	Durchmesser 1400/850/600 mm Konstr. Druck 650 m WS
2 Grundablassschützen Limmernboden	Durchmesser 1800/1200 mm Konstr. Druck 176 m WS





Plastocrete für Sperrbeton

Kläranlage Werdhölzli Zürich

Plastocrete-N

Dosierung: 0,5% des Zementgewichtes



Kaspar Winkler+Co.

Fabrik für chemische Baustoffe Zürich (051) 62 40 40
Chur St. Gallen Luzern Bern Basel Lausanne
