

**Zeitschrift:** Wasser- und Energiewirtschaft = Cours d'eau et énergie  
**Herausgeber:** Schweizerischer Wasserwirtschaftsverband  
**Band:** 57 (1965)  
**Heft:** 8-9

## **Werbung**

### **Nutzungsbedingungen**

Die ETH-Bibliothek ist die Anbieterin der digitalisierten Zeitschriften auf E-Periodica. Sie besitzt keine Urheberrechte an den Zeitschriften und ist nicht verantwortlich für deren Inhalte. Die Rechte liegen in der Regel bei den Herausgebern beziehungsweise den externen Rechteinhabern. Das Veröffentlichen von Bildern in Print- und Online-Publikationen sowie auf Social Media-Kanälen oder Webseiten ist nur mit vorheriger Genehmigung der Rechteinhaber erlaubt. [Mehr erfahren](#)

### **Conditions d'utilisation**

L'ETH Library est le fournisseur des revues numérisées. Elle ne détient aucun droit d'auteur sur les revues et n'est pas responsable de leur contenu. En règle générale, les droits sont détenus par les éditeurs ou les détenteurs de droits externes. La reproduction d'images dans des publications imprimées ou en ligne ainsi que sur des canaux de médias sociaux ou des sites web n'est autorisée qu'avec l'accord préalable des détenteurs des droits. [En savoir plus](#)

### **Terms of use**

The ETH Library is the provider of the digitised journals. It does not own any copyrights to the journals and is not responsible for their content. The rights usually lie with the publishers or the external rights holders. Publishing images in print and online publications, as well as on social media channels or websites, is only permitted with the prior consent of the rights holders. [Find out more](#)

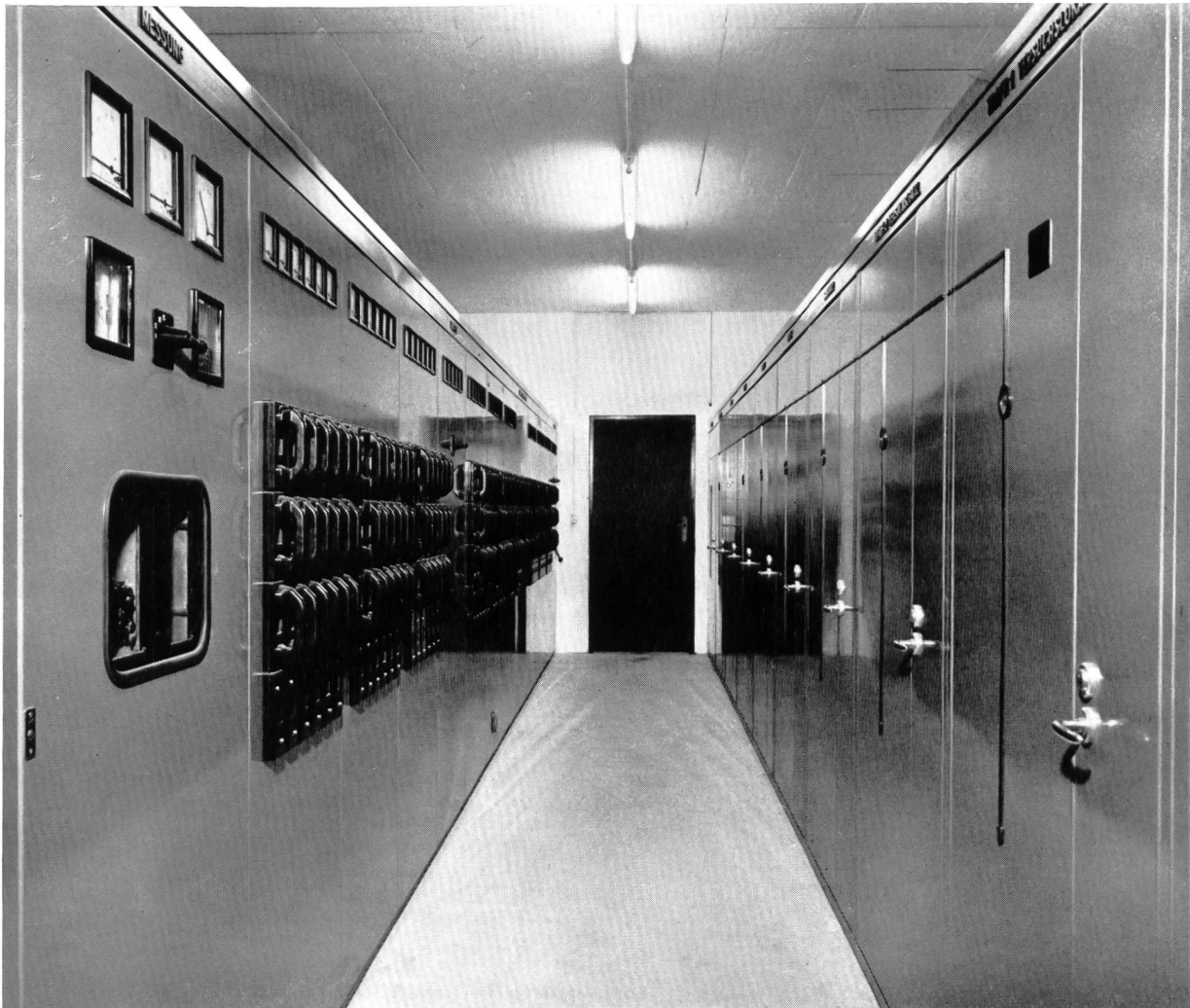
**Download PDF:** 18.02.2026

**ETH-Bibliothek Zürich, E-Periodica, <https://www.e-periodica.ch>**

# Grosse Leistung im kleinsten Raum



Schaltanlagen für Transformatorenstationen



N0453

Blockanlagen fabrikfertig für Hochspannung

Schalttafeln fabrikfertig für Niederspannung

Normierte Zellen

Leichte Ausbaumöglichkeiten dank Baukastensystem

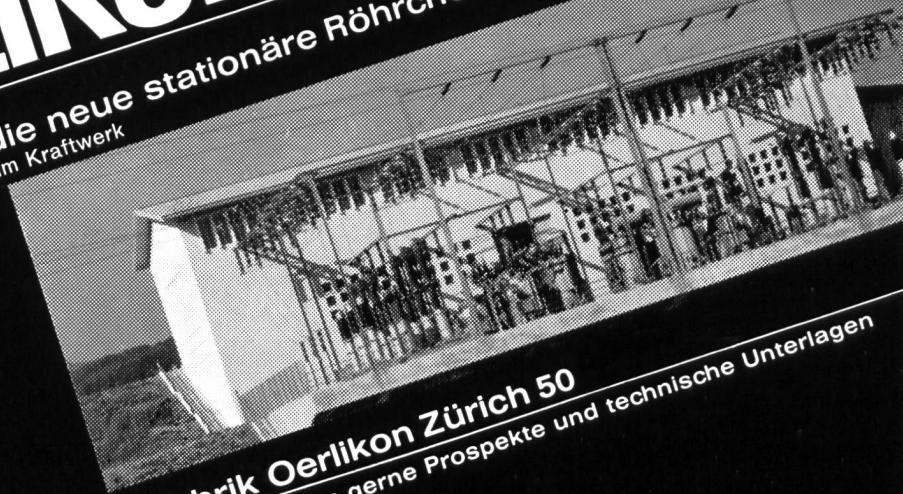
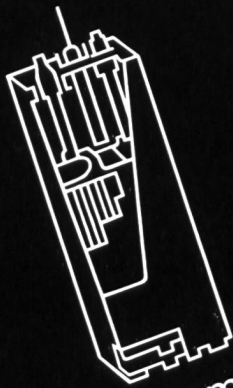
Zeitsparende Montage

Kratzfeste eingebrannte Lackierung

## Sprecher & Schuh AG Aarau

# OERLIKON-PAM

die neue stationäre Röhrenplatten-Batterie  
im Kraftwerk



Accumulatoren-Fabrik Oerlikon Zürich 50

Wir senden Ihnen gerne Prospekte und technische Unterlagen

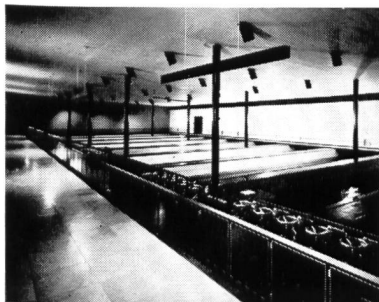


CONDUITES FORCÉES  
PUITS BLINDÉS  
VANNES

Conduite forcée de Nendaz  
de la Grande-Dixence S. A.

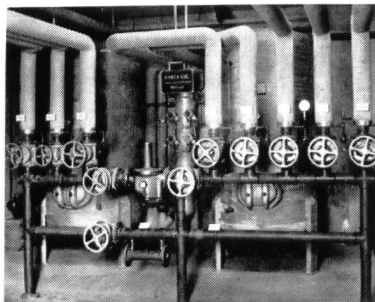
GIOVANOLA FRÈRES S.A.  
MONTHÉY - SUISSE

## Wasser Aufbereitung



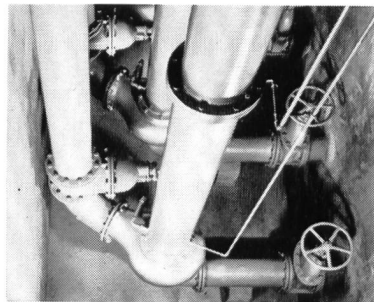
Offene und geschlossene  
Schnellfilteranlagen für  
Industriewasser, Trinkwasser  
und Schwimmbäder

## Wasser Versorgung



Nieder-, Mittel- und  
Hochdruckpumpen  
Unterwasserpumpen  
Druckkesselanlagen

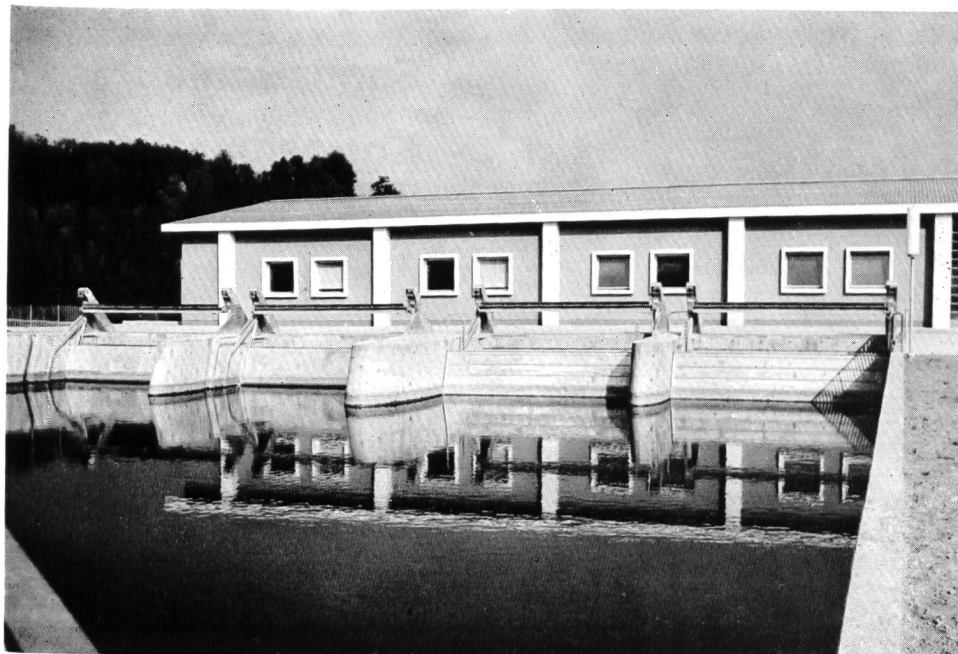
## Abwasser Beseitigung



Schmutzwasserpumpenanlagen  
Abwasserpumpstationen  
Regenwasserpumpwerke  
Pumpen für Kläranlagen

Häny & Cie Pumpenfabrik 8706 Meilen Tel 051-73 05 55

# HÄNY



**Automatische Rechenputzanlagen**  
**Kanalrechen in Spezialprofilstäben**  
**Kanal-Schützen und -Schieber**

leistungsfähig  
zuverlässig  
preiswert  
formschön  
einfach  
bewährt  
robust  
modern

Patente, DRGM

Bild:  
Bernische Kraftwerke AG.  
Zentrale Niederried-  
Radelfingen  
Breite 4x6,1 m, Tiefe 10 m  
Antriebe unterirdisch

## V.Fäh

Mech. Werkstätte  
und Stahlbau

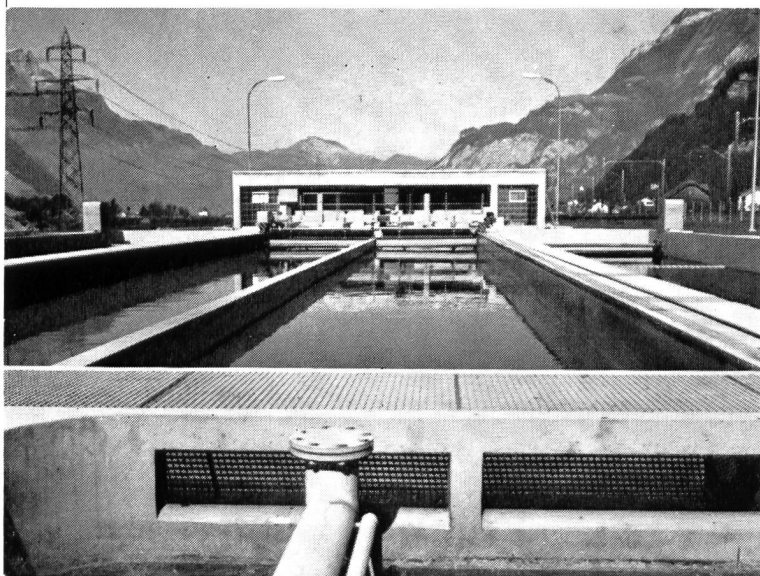
## Glarus

Telephon (058) 5 17 86



**Millimeter-, Logarithmen-  
Lichtpaus- u. Pauspapiere**

**ED. AERNI-LEUCH BERN**



**Sandstrahlen  
Korrosions- und  
Betonschutz**

speziell für:

**Trinkwasserversorgungs-  
und Kläranlagen**

**Armin Brühlmann & Co.**

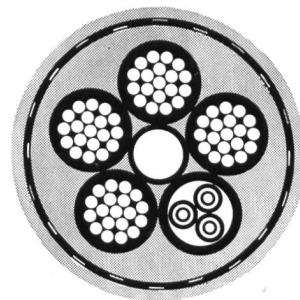
8048 Zürich 9    Saumackerstrasse 12    051 52 21 50



# Tdc Tdcv Tdcva

## Tdc und Tdcv Kabel

Ein- und Mehrleiter-Kabel für ortsfeste Installationen, Maschinen und Apparate. Ausserdem herstellbar als vieladriges Steuer- und Signalkabel in mannigfachen Kombinationsmöglichkeiten



## Tdca-T und Tdcva-T Kabel

Mit einer Eisenband-Armierung und äusserem Thermoplastmantel für direkte Verlegung im Erdboden. Verwendung für ein- und mehradriges Zuleitungskabel in Niederspannungsnetzen für Gebäude und Strassenbeleuchtungen. Einfache Montage. Ausführung nach SEV-Vorschriften

Aktiengesellschaft



**R. + E. HUBER**

PFÄFFIKON ZH

Schweiz. Kabel-, Draht- und Gummi-Werke,  
Telephon (051) 97 53 01 Gegründet 1882

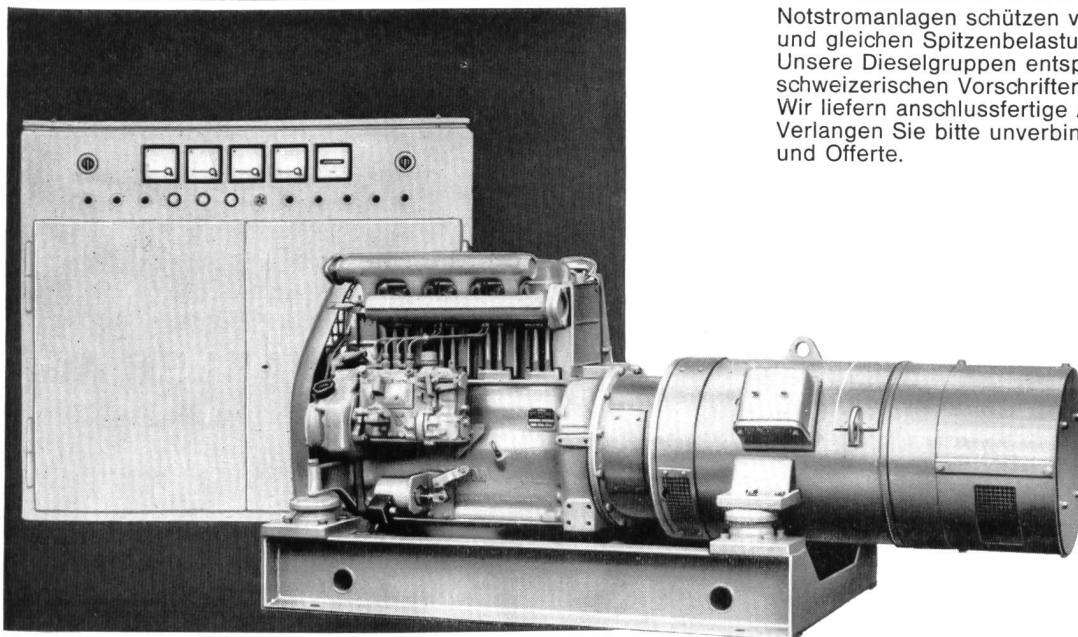


**SIEMENS**

## Notstromanlagen

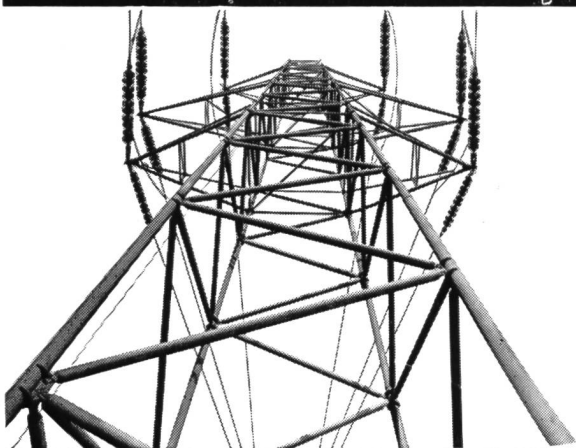
kurzfristig lieferbar

Notstromanlagen schützen vor Stromausfall und gleichen Spitzenbelastungen aus. Unsere Dieselgruppen entsprechen den schweizerischen Vorschriften für Zivilschutz. Wir liefern anschlussfertige Ausführungen. Verlangen Sie bitte unverbindliche Beratung und Offerte.



24 KVA, 3 x 380 V, 50 Hz, mit Dieselmotor  
Leistungsbereich: ab 600 W, nach oben unbeschränkt

Siemens  
Elektrizitätserzeugnisse AG  
8021 Zürich, Telefon 051/25 36 00  
1002 Lausanne, Téléphone 021/22 06 75



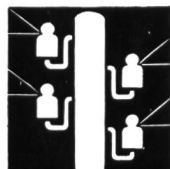
## Installationen

Beratungen, Projektierungen für:  
Stark- und Schwachstromanlagen,  
Telephonanlagen «Konzession A»,  
Schaltanlagen

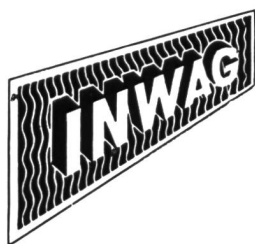
## Leitungsbau

Hoch- und Niederspannung  
Transformatorstationen  
Baustromversorgungen  
Verkabelungen

8038 Zürich, Speerstrasse 19  
Telefon 051 / 45 96 45

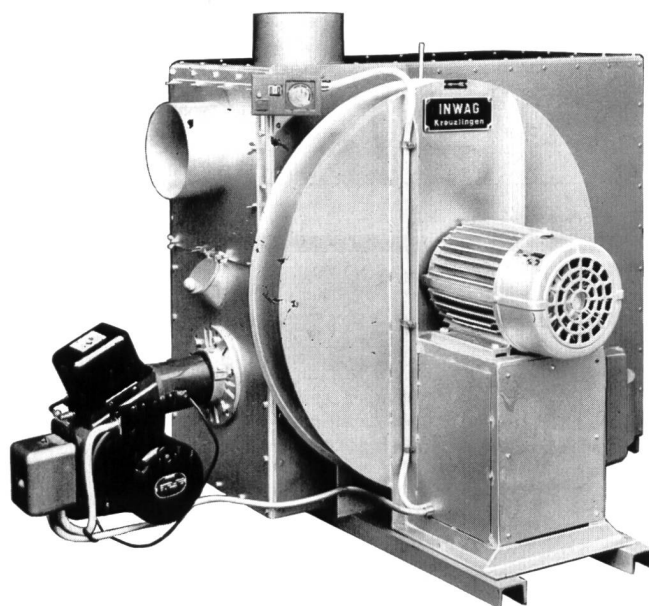


# Kull+Co.



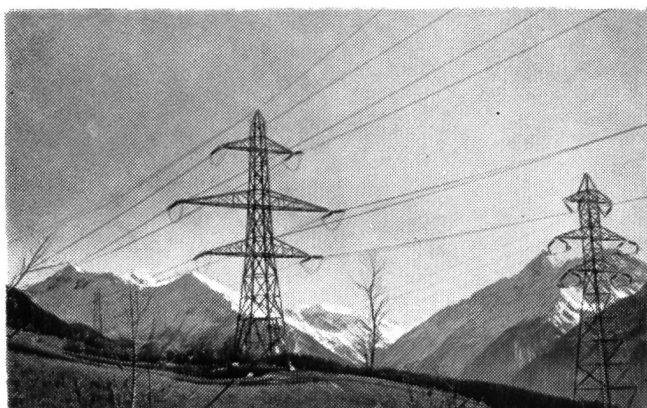
Industrie-Wärme AG Kreuzlingen TG

Telefon 072 840 48



## SPEZIAL-AGGREGATE für SILO-HEIZUNGEN

von Einzel- und Reihensilos  
elektrisch oder ölbeheizt  
Druckluft-Erwärmer  
Erstklassige Referenzen  
Unverbindliche Beratung



## WALTER HÄSLER AG

ELEKTRISCHE UNTERNEHMUNGEN

VISP

**Spiez**

ZÜRICH

Hoch- und Niederspannungsleitungen  
Spannungsumbauten Kabelanlagen  
Transformator-Stationen  
Schaltanlagen  
Seilbahnbau  
Elektrische Installationen



## Rascher und billiger mit HELISWISS

Lufttransporte bis 1000 kg mit Helikoptern  
Frischbeton, Telephonstangen, Masten, Leitungsbau  
und Kontrollen, Alphüttenversorgung, Schädlings-  
bekämpfung, Luftfotogrammetrie usw.

HELISWISS, Schweiz. Helikopter AG (031 22 49 67)  
3000 Bern, Waaghausgasse 3

Technischer Dienst und Operationsleitung  
Flugplatz Bern-Belpmoos (031 54 04 71)



## BLESS & CO. Bauunternehmung

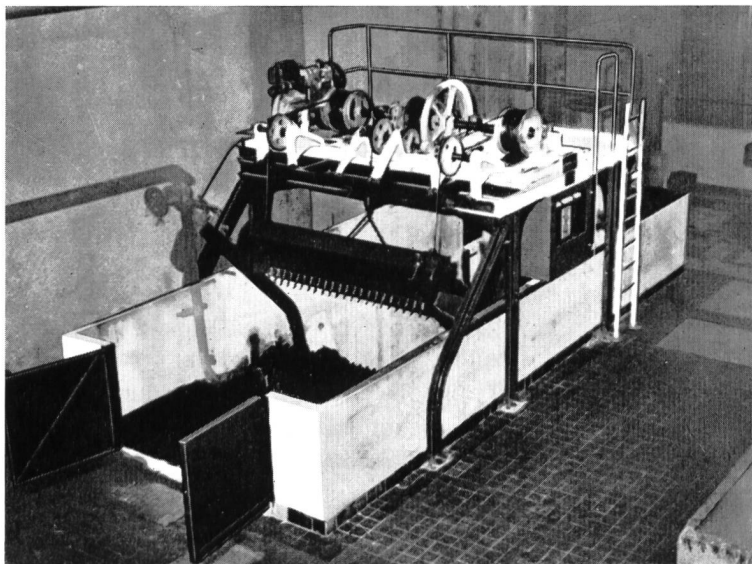
Zürich-Dübendorf  
Aarau, Chur, St. Gallen

Tiefbau, Strassenbau  
Wasserbau  
Grundwasserabsenkungen  
Pfählungen  
Ramarbeiten

Schwimmbagger  
MANITOWOC — Löffelinhalt  
4,5 m<sup>3</sup> im Einsatz am  
Nidau-Büren-Kanal der  
II. J. G. K.





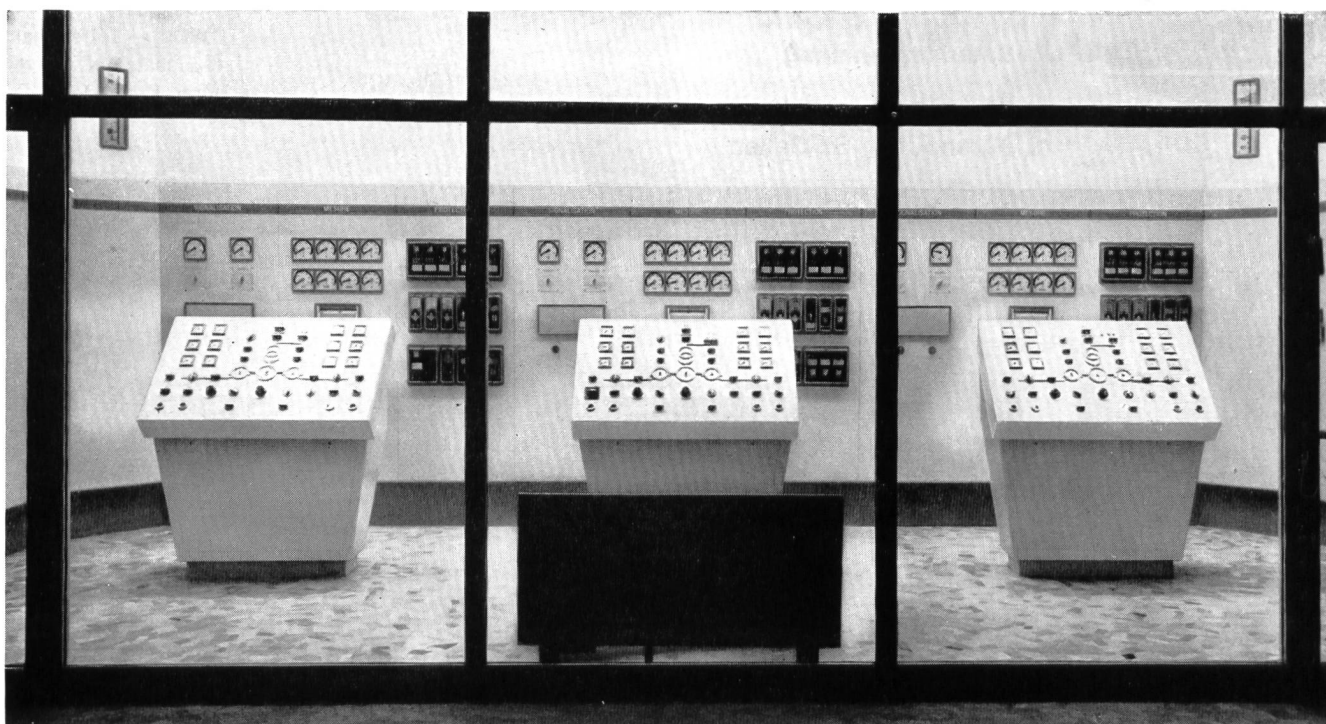


Rechenreinigungsmaschine einer thermischen Zentrale in Frankreich

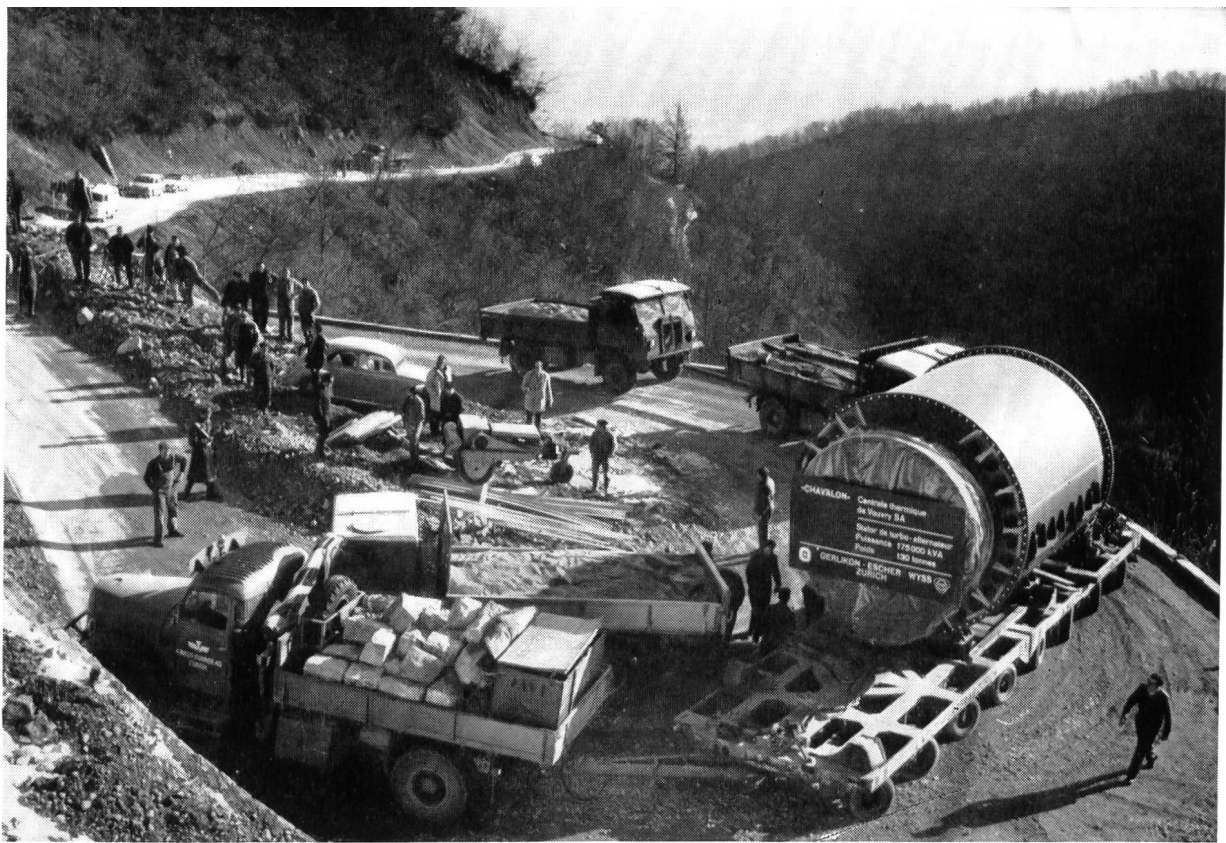
## Rechen- reinigungs- maschinen

für Kraftwerke  
Pumpstationen  
Kühl- und Industrie-  
Wasserfassungen  
Abwasserkläranlagen  
usw.

# Maschinenfabrik Jonneret AG Genf 8



**ELECTRO-TABLEAUX A.G. S.A. BIEL-BIENNE**



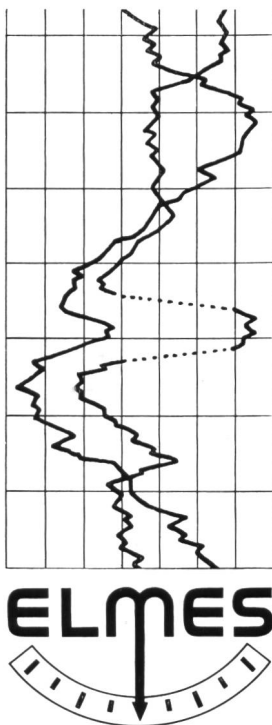
Transport eines Stators der Gemeinschaftsabteilung Maschinenfabrik Oerlikon / Escher Wyss mit 130 Tonnen Gewicht von der Bahnstation Vouvry nach dem ersten thermischen Grosskraftwerk der Schweiz in Chavalon.

Für Schwertransporte bis zu 250 Tonnen Stückgewicht und Fabrikumzüge haben unsere Spezialisten langjährige Erfahrung.



**A. Welti-Furrer AG Zürich**

Hardstrasse 225 Telefon 42 14 42



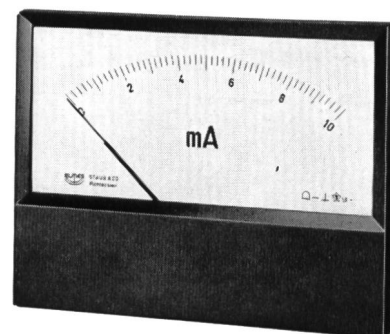
## ELMES 52/62

Moderne Messinstrumente für  
den fortschrittlichen Konstrukteur

stoss- und  
vibrationsfeste Messwerke

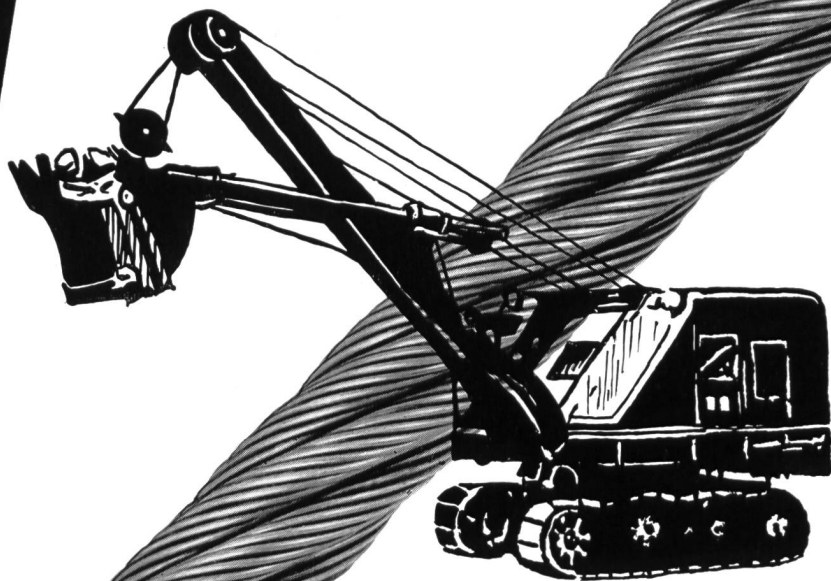
mit Glasscheibe — daher keine  
elektrostatische Aufladung

bei grösseren Stückzahlen  
Farbe nach Wahl



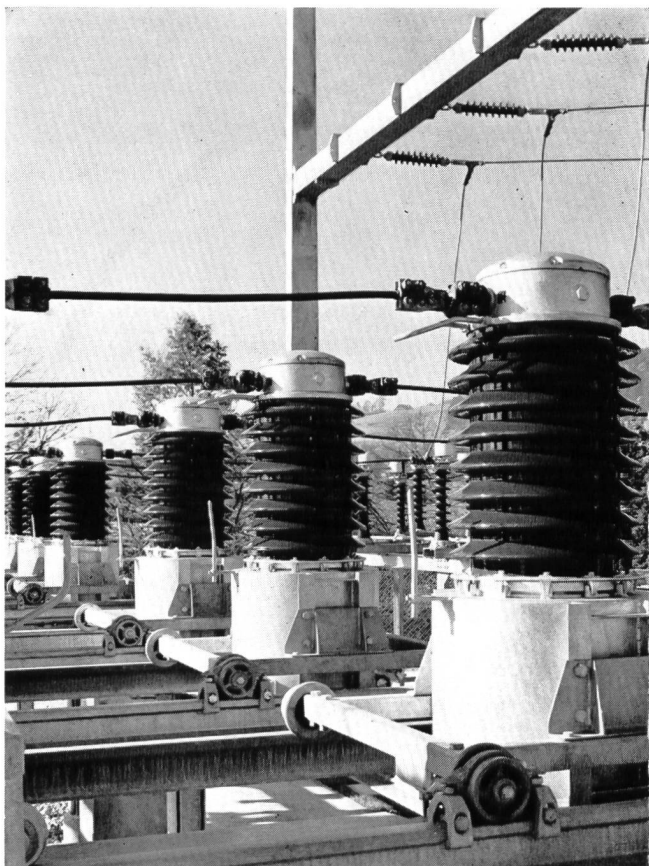
**STAUB & CO. RICHTERSWIL**  
Fabrik elektrischer Messinstrumente / Tel. (051) 95 92 22

# DRAHTSEILE



**E. FATZER AG**  
**ROMANSHORN**

Drahtseilfabrik Tel. 071 63 12 32



Aus unserem Fabrikationsprogramm:

## **Messtransformatoren**

Stromwandler, Spannungswandler, Messgruppen  
(kombinierte Wandler) bis 100 kV Nennspannung

## **Schutzschalter und Sicherungen**

für Spannungswandler

## **«Epolit»-Kunstharz-Isolierteile**

für die Elektrotechnik, in Giessharz, Glasharz  
(Laminate), Schleuderguss, Pressguss usw.

## **Elektro-Schweissgeräte**

Schweisstransformatoren, Schweißumformer,  
Benzin- und Dieselschweißaggregate, Punkt-  
schweißmaschinen, sämtliches Schweißzubehör  
sowie Qualitätselektroden

Nebstehendes Bild zeigt:  
60-kV-Messgruppen in einem schweizerischen  
Unterwerk



**BLEI - AKKUMULATOREN** mit Großoberflächenplatten Planté  
Röhrchenplatten DYNAC  
Gitterplatten

**ALKALISCHE AKKUMULATOREN** mit Taschenplatten  
Röhrchenplatten  
Sinterplatten

**SILBER - ZINK - AKKUMULATOREN**

## FÜR ALLE ANWENDUNGSGEBIETE . . .

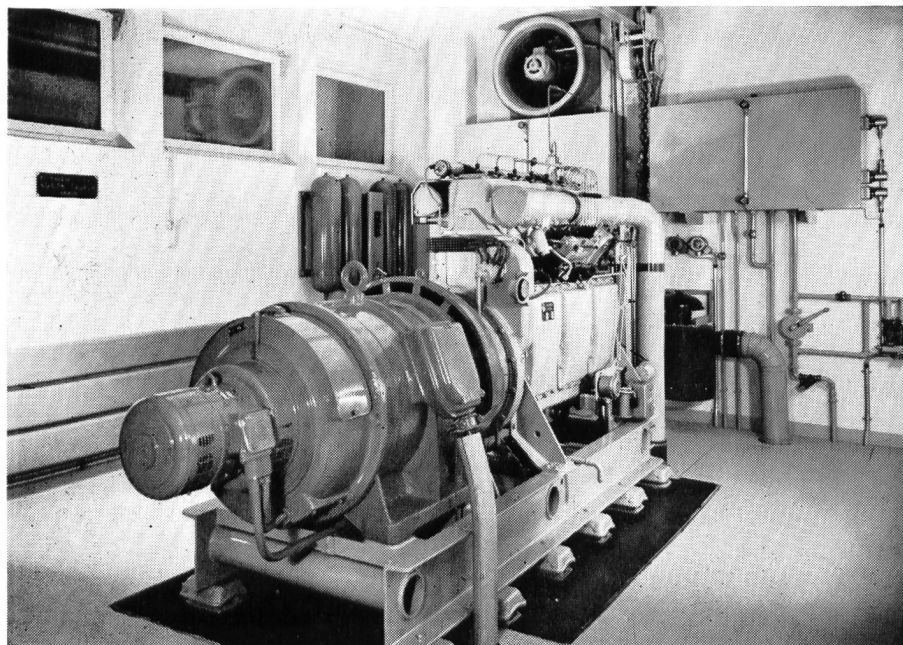
Schaltanlagen  
Telephonzentralen  
Steuer- und Sicherungsanlagen  
Alarmanlagen  
Nachrichtengeräte  
Meßgeräte

Notbeleuchtung  
Traktion  
Bahnen  
Straßenbahn und Trolleybus  
Schifffahrt  
Flugwesen

## . . . DEN GEEIGNETEN AKKUMULATOR

Wir beraten Sie gerne.

# LECLANCHÉ SA YVERDON



Notstromgruppe im Unterwerk Bonaduz mit Saurer SD-Diesel und BBC-Generator  
Ähnliche Gruppen befinden sich in den Zentralen Tavanasa und Sedrun

Die Trägerfrequenz-Telephonieübertragung zwischen den Kraftwerken, Unterwerken und den Verbrauchszentren muss auch in Not- und Katastrophenfällen garantiert sein. Hier springt automatisch in wenigen Sekunden die Notstromgruppe ein. Erste Voraussetzung für das richtige Funktionieren ist eine äusserste Zuverlässigkeit. SAURER-Motoren erfüllen diese Bedingung.

## SAURER

Aktiengesellschaft Adolph Saurer Arbon







# Drahtseile

# CIS

**Zuverlässigkeit  
begründet das  
Vertrauen in unsere  
Produkte**

**Schweizerische  
Seil-Industrie AG.  
Schaffhausen**

**Telephon 053/54241**

## Stahlmuffenrohre

für die Gaswirtschaft, für Erdöl- und Raffinerieleitungen, auch nach API, in Längen bis zu 12 m, mit allen üblichen Verbindungen (glattendig, abgeschrägt, Einsteckschweiss-, Schraub- und Bleistemmmuffe und angeschweisster H-Muffe)

## Siede- und Konstruktionsrohre

für alle Verwendungszwecke, in Fixlängen und in allen Längen bis zu 14 m

## Flanschenrohre und Rohre mit Victaulic- oder Viking-Johnson-Kupplung

für Stollen-, Tunnel-, Hoch- und Tiefbau — schwarz bituminiert oder verzinkt

## Kunststoffummantelte Rohre

EXCELSIOR-X-TRU-COAT, vollkommener Korrosionsschutz, auch verzinkt (für Wasser)

## Konische Rohre

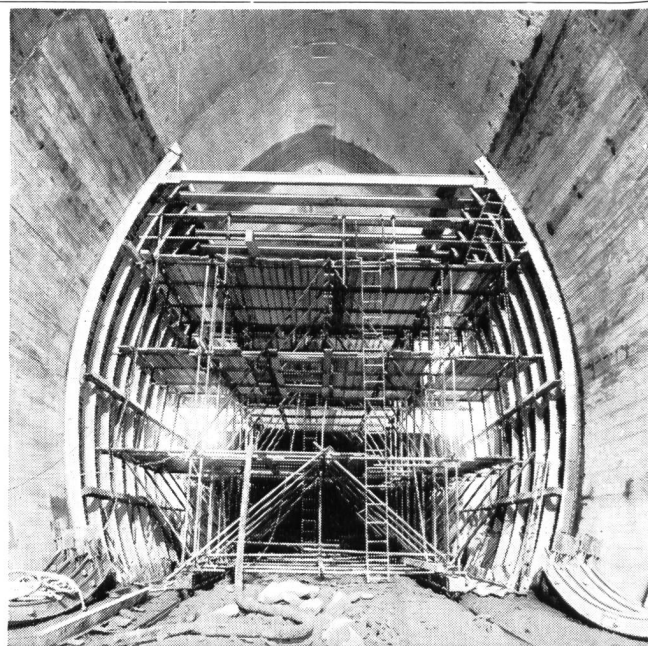
für die Herstellung von Lichtmasten



**Indufer GmbH. 8022 Zürich**

Kirchgasse 3    Telefon 47 00 87    Postfach  
Alleinverkauf für die Schweiz für:

**Röhren- und Schweisswerk Gebr. Fuchs,  
Siegen-Kaan (Westf.)**



Entreprise de Travaux Publics

**Pierre Chapuisat, ingénieur**

tous travaux souterrains

**Lausanne    Martigny**

Für Ihre hydraulischen Anlagen,  
Bach- oder Kanalkorrekturen

projektieren und liefern wir Ihnen unsere

**automatischen  
Rechenreinigungs-  
Maschinen.**

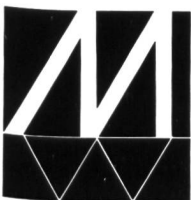
**Schleusen  
für Hand- oder Motor-  
antrieb.**

**Grob-, Schutz-  
und Vorrechen**



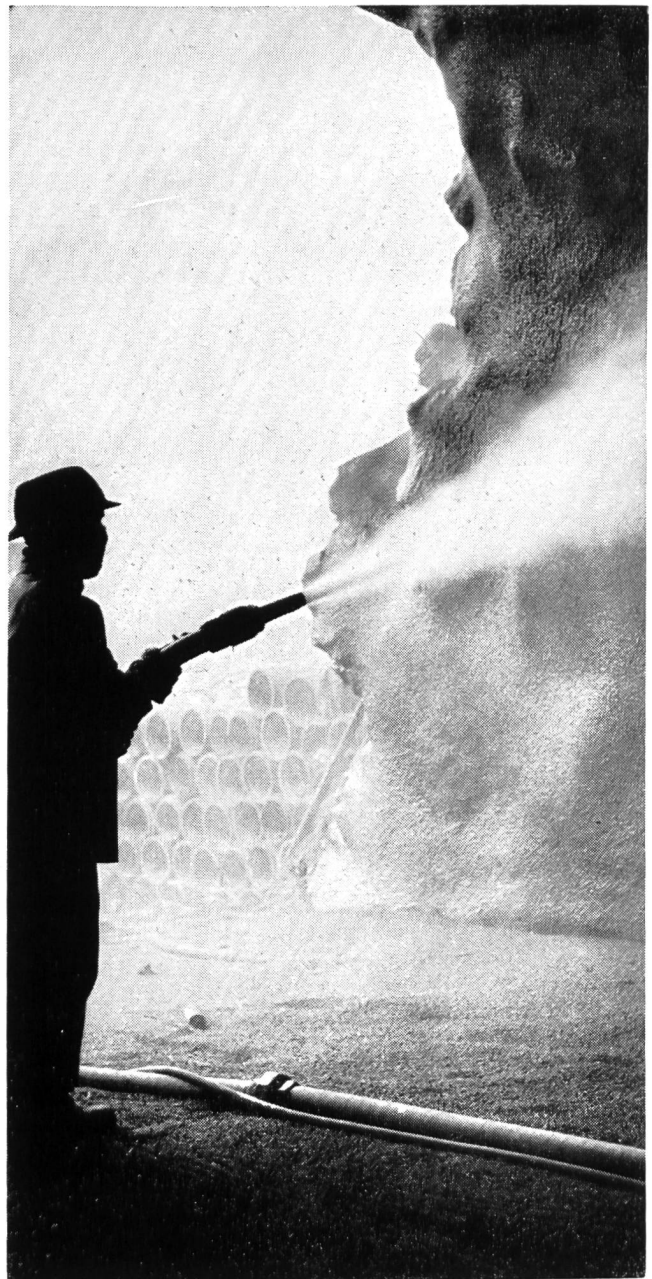
Von uns kürzlich an Autobahnstrecke gelieferte Anlage

**Konsultieren Sie uns bitte. Wir beraten  
u. bedienen Sie zu Ihrer Zufriedenheit.**



**MEWAG**

Maschinen- und Metallwarenfabrik AG  
3457 Wasen i. E.  
Telephon 034 4 36 05



**GUNIT und SPRITZBETON**

mit modernsten Spezialmaschinen  
**20 JAHRE PRAKTISCHE ERFAHRUNG**

**E. LAICH**

**LOCARNO (TI)**

**SION (VS)**

**THUSIS (GR)**

# GEBRÜDER RÜTTIMANN ZUG

Aktiengesellschaft für Elektrische Unternehmungen

Telephon (042) 4 11 25

## 50 Jahre

Hochspannungsleitungen bis 380 000 Volt

Transformatorstationen

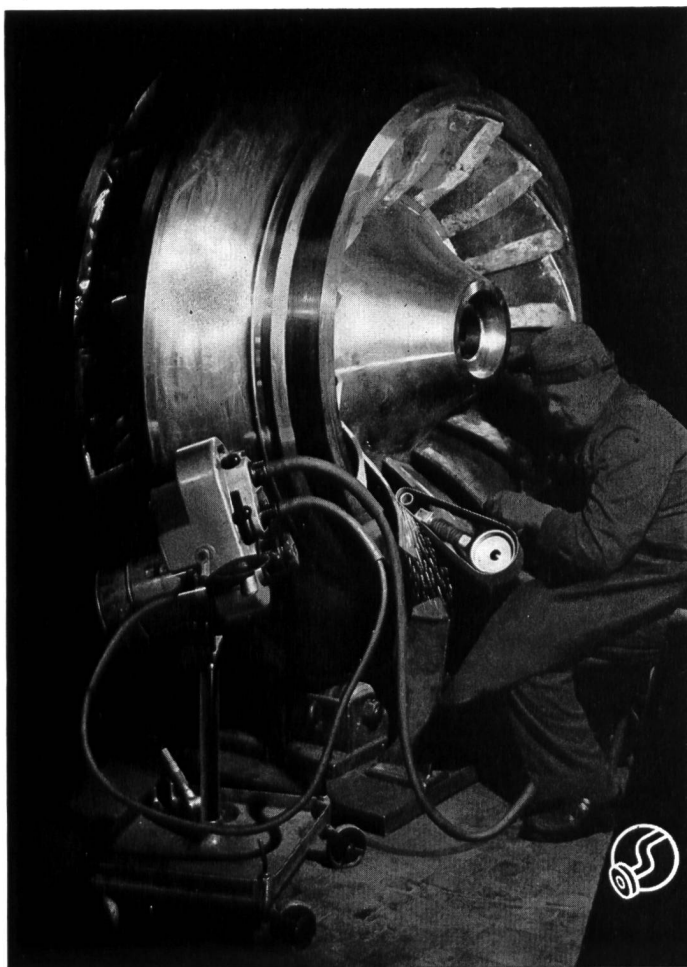
Ortsnetze

Kabelanlagen

Telephonlinien

Bahn- und Trolleybusleitungen

Schwebebahnen



### ROTOVAR

1000-40000 U/min

#### stufenlose

Fräs-, Schleif- und Poliermaschine  
mit 2 biegsamen Wellen für

#### Turbinen- Revisionen

und andere Arbeiten

Verlangen Sie Angebot oder unverbind-  
liche Vorführung vom Hersteller



### OTTO SUHNER AG. Brugg

Tel. (056) 4 14 22



## Kläranlagen



Automatische Rechen, Rechengut- und Kehrlicht-  
 Zerkleinerungs-Maschinen  
 Absetzbecken (Rund- und Rechteckbecken)  
 Biologische Abwasserreinigung  
 Faulkammerausrüstungen  
 Kombinierte Abwasserreinigungsanlagen für kleine  
 Gemeinden und Institutionen  
 Industrielle Abwasserreinigung  
 Flotationssysteme

**Alpha A.G. Nidau**

Tel. (032) 2 46 92

## Rheinhäfen beider Basel

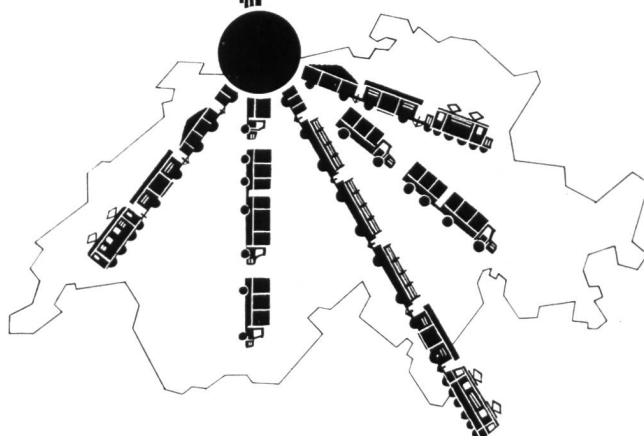
### Knotenpunkt

von

Rheinschifffahrt, Schiene und Strasse  
 8 Millionen Tonnen Jahresverkehr  
 Jährlich gegen 13000 Schiffsankünfte  
 Güter von und nach allen Ländern  
 der Welt

Günstige Inlandfrachten  
 Moderne Umschlags- und Lageranlagen  
 Lagerung von Gütern aller Art  
 Öltankanlagen für 1 Mio t  
 Getreidesilos für 250000 t

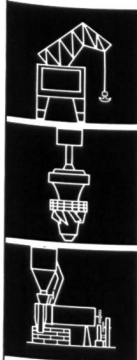
Auskunft: Rheinschiffahrtsamt Basel



## Die vollautomatische Zentralschmierung

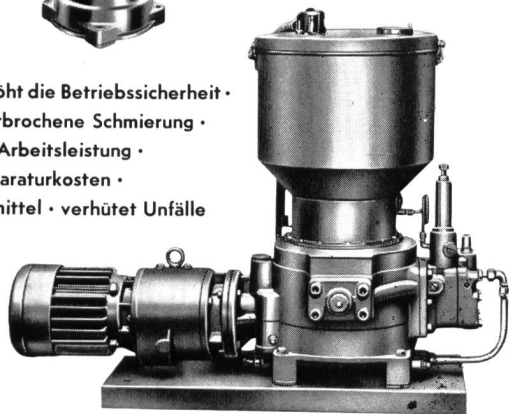
### HELIOS

arbeitet ohne Überwachung:  
 1 - 500 Schmierstellen können  
 gleichzeitig beschickt werden



**HELIOS**  
*Schmierung*

spart Zeit • erhöht die Betriebssicherheit •  
 sichert ununterbrochene Schmierung •  
 bringt höhere Arbeitsleistung •  
 verringert Reparaturkosten •  
 spart Schmiermittel • verhindert Unfälle



Bitte  
 verlangen Sie  
 Unterlagen

**FRANZ GYSI SUHR-AARAU**

AKTIENGESELLSCHAFT • TELEPHON (064) 2 39 66

## E. REIMANN AG BASEL



Schiff- und Wasserbau  
 Telefon 061 41 21 41

Tauch- und Froschmannarbeiten  
 Dükerverlegungen  
 Anlegestellen mit Rammpfählen  
 Kanal- und Flussbau

Nassbaggerungen  
 Rammarbeiten  
 Rohrverlegungen  
 Sprengarbeiten  
 Weidlingsbau  
 Schiffsbergungen  
 Echolotungen



Durchmesser:

100 bis 800 mm

umfasst unser Fabrikationsprogramm für

# Stahlrohre

Es ist bekannt, dass die Betriebssicherheit des **Spiralnahtrohres** durch die Anwendung von Schweissverfahren gesteigert wird, die es gestatten, eine Schweissnaht zuverlässig und vollautomatisch herzustellen. So ist eine nach dem Unterpulver-Schweissverfahren beidseitig geschweisste Naht hinsichtlich der Festigkeit als dem Grundwerkstoff gleichwertig anzusehen. Diese Vorteile der **Spiralnahtrohr-Herstellung** führen dazu, dass **ROMAG-Röhren** überall verwendet werden können, wo hohe Ansprüche auf die Betriebssicherheit und Zuverlässigkeit gestellt werden. **Da am Spiralnahtrohr** Schweissnaht und Walzfaserverlauf geneigt zur Rohrachse liegen, werden die **ROMAG-Röhren** bei Innendruck günstig beansprucht. Deshalb kann heute das **Spiralnahtrohr** beim Bau von **Gas-, Wasser-, Dampf- und Öl-Druckleitungen** eingesetzt werden.

## ROMAG

RÖHREN UND MASCHINEN AG / 3186 DÜDINGEN/FR

Tel. 037 4 34 21/22



Das erste und einzige Schweizer Werk für die Herstellung spiralgeschweisster Stahlrohre

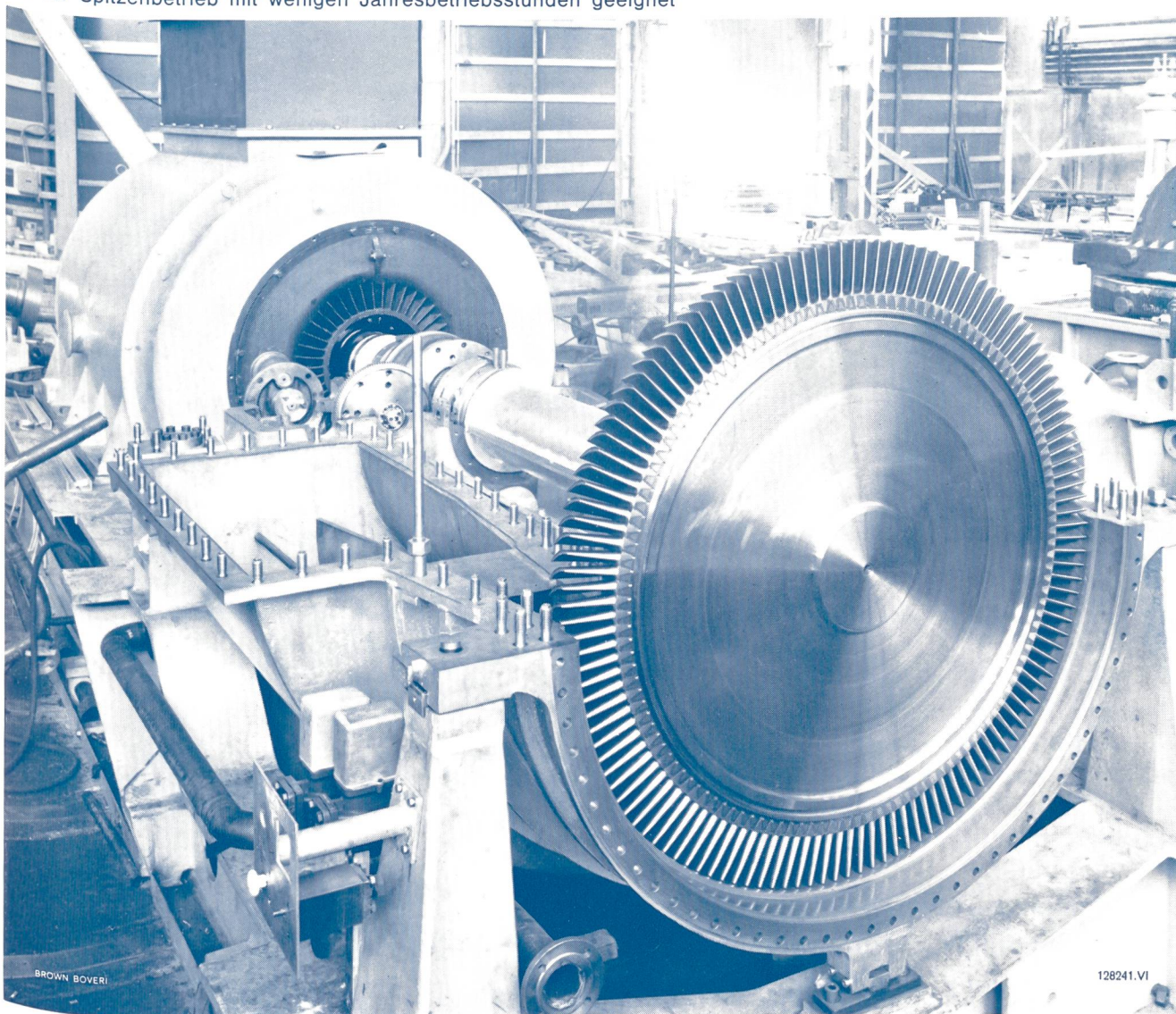
# Thermische Kraftwerke für nukleare oder fossile Brennstoffe



Dampf- und Gasturbinen, Schaltmaterial für alle Kraftwerkanwendungen. Umfassende Erfahrungen in Projektierung, Planung, Lieferung; Montage von Kraftwerkteilen oder Gesamtanlagen

Wir übernehmen die Aufgaben des Generalunternehmers oder Federführers

Einstufige Expansionsgasturbine mit 10-MW-Generator in Blockbauart. Die Turbine wird von den Abgasen eines Düsentriebwerkes angetrieben, das in einem weiteren Transportblock montiert ist. Diese einfache Anlage ist für Spitzenbetrieb mit wenigen Jahresbetriebsstunden geeignet



# BROWN BOVERI

Aktiengesellschaft Brown, Boveri & Cie., Baden (Schweiz)



# SULZER

## für Wasserversorgungen

Unser Fabrikationsprogramm für Wasserversorgungen umfaßt die Lieferung von

- kompletten Grundwasserpumpwerken  
allein oder kombiniert mit einer Einrichtung zur Behandlung des Wassers, wie z. B. Sauerstoffanreicherung oder Entkeimung
- kompletten Stufenpumpwerken für Wasserversorgungen
- kompletten Aufbereitungsanlagen für Trink- und Industrierwasser  
bestehend aus Schnellfilteranlagen offener oder geschlossener Bauart inklusive Einrichtungen für die Vor- und Nachbehandlung des Wassers

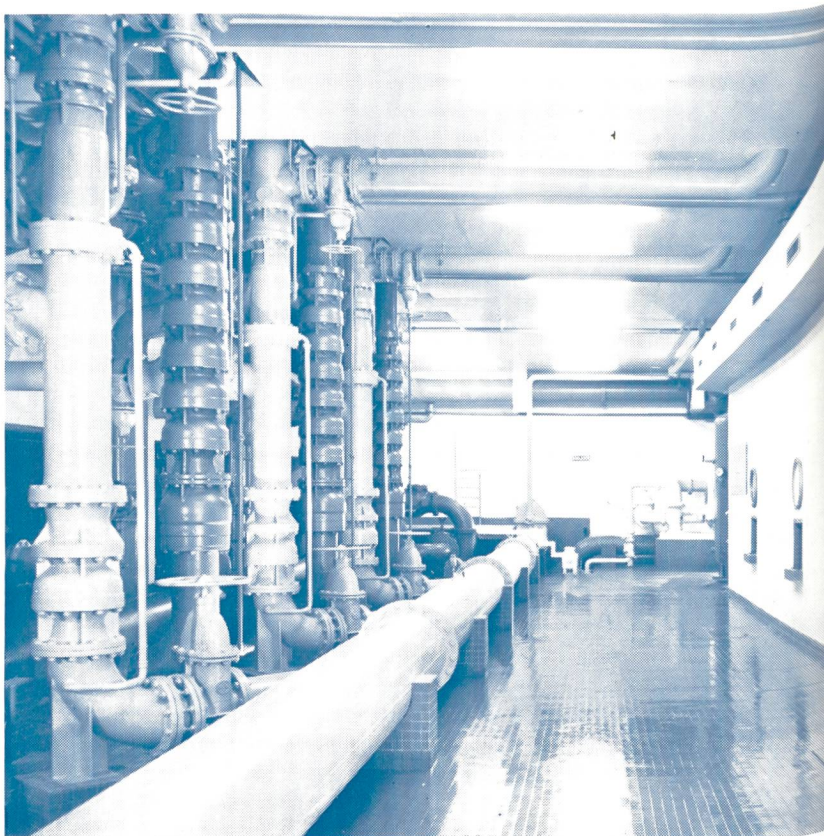


# SULZER

## für Abwasserförderung

Im Abwasser-Sektor befassen wir uns mit der Lieferung von

- kompletten Abwasserpumpwerken
- fördertechnischen Einrichtungen für Kläranlagen, wie
  - Abwasserpumpen
  - Schlammumpen
  - Rechengutzerkleinerer (Desintegratoren)
- sowie
  - Belüftungskompressoren
  - Faulraumheizungen



Gebrüder Sulzer  
Aktiengesellschaft  
Winterthur