

Zeitschrift: Wasser- und Energiewirtschaft = Cours d'eau et énergie
Herausgeber: Schweizerischer Wasserwirtschaftsverband
Band: 57 (1965)
Heft: 8-9

Werbung

Nutzungsbedingungen

Die ETH-Bibliothek ist die Anbieterin der digitalisierten Zeitschriften auf E-Periodica. Sie besitzt keine Urheberrechte an den Zeitschriften und ist nicht verantwortlich für deren Inhalte. Die Rechte liegen in der Regel bei den Herausgebern beziehungsweise den externen Rechteinhabern. Das Veröffentlichen von Bildern in Print- und Online-Publikationen sowie auf Social Media-Kanälen oder Webseiten ist nur mit vorheriger Genehmigung der Rechteinhaber erlaubt. [Mehr erfahren](#)

Conditions d'utilisation

L'ETH Library est le fournisseur des revues numérisées. Elle ne détient aucun droit d'auteur sur les revues et n'est pas responsable de leur contenu. En règle générale, les droits sont détenus par les éditeurs ou les détenteurs de droits externes. La reproduction d'images dans des publications imprimées ou en ligne ainsi que sur des canaux de médias sociaux ou des sites web n'est autorisée qu'avec l'accord préalable des détenteurs des droits. [En savoir plus](#)

Terms of use

The ETH Library is the provider of the digitised journals. It does not own any copyrights to the journals and is not responsible for their content. The rights usually lie with the publishers or the external rights holders. Publishing images in print and online publications, as well as on social media channels or websites, is only permitted with the prior consent of the rights holders. [Find out more](#)

Download PDF: 18.02.2026

ETH-Bibliothek Zürich, E-Periodica, <https://www.e-periodica.ch>

WIR FABRIZIEREN

RASCH

ZUVERLÄSSIG

PREISGÜNSTIG

**ALLE KONSTRUKTIONEN IN STAHL,
NICHTROSTENDEM STAHL, LEICHTMETALL**

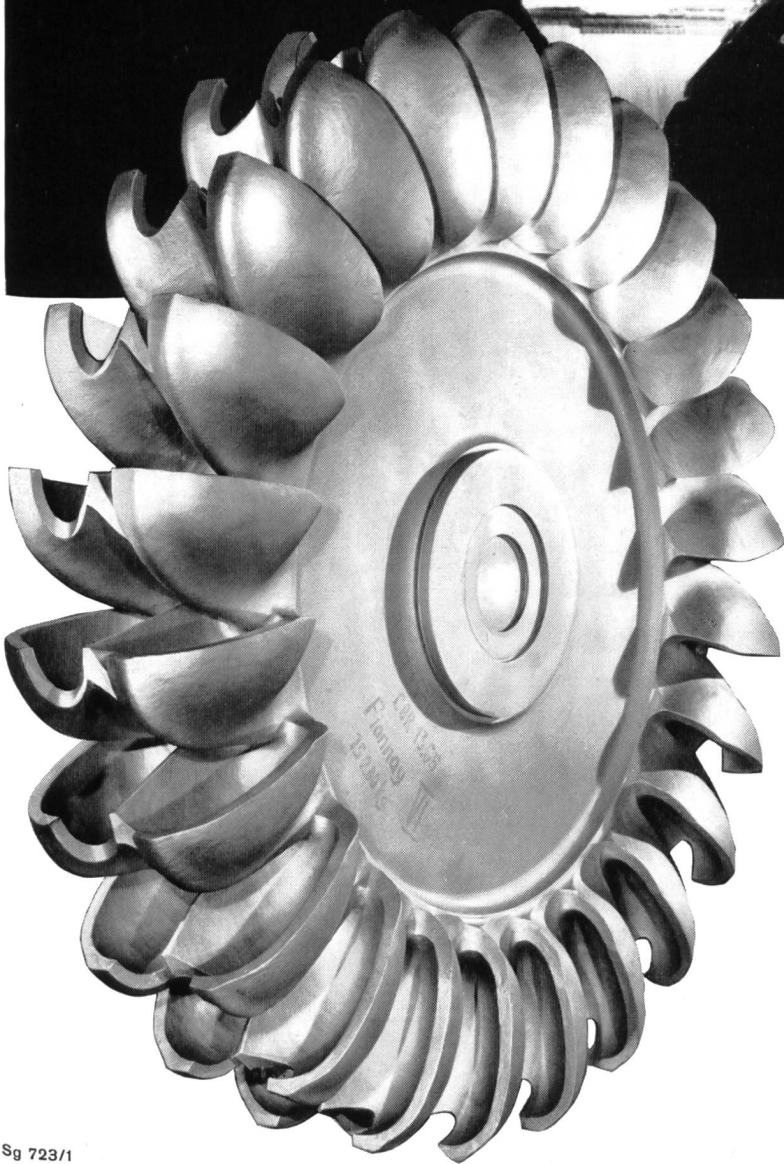
BEHÄLTER-FAHRZEUGBAU

**TUNNEL-, STOLLEN-, U-KANALISATIONSSCHALUNGEN
ALLER ART**

VERSTELLBARE FÖRDERBÄNDER

**ANLAGEN FÜR BETON
HYDRAULISCH ODER PNEUMATISCH GESTEUERT**

GRANDE DIXENCE



+GF+

die Stahlgießerei für Wasser-,
Dampf- und Gasturbinenteile, hat
für die Zentralen Fionnay und
Nendaz gegossen:

die Peltonräder
die Drehkörper und Gehäuse der
Kugelschieber
die Drehlinsen zu den Drosselklappen
sowie zahlreiche andere Zubehöerteile

**Georg Fischer Aktiengesellschaft
Schaffhausen**

Telephon : (053) 5 60 31 und (053) 5 70 31

Marlow-Pumpen

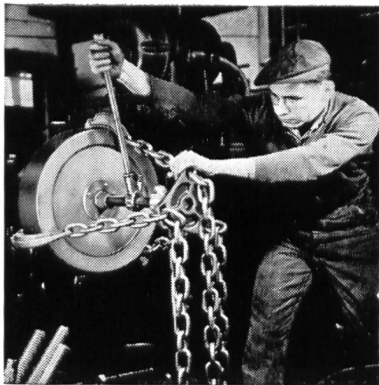
Tausende von Marlow-Pumpen werden im Baugewerbe, in der Industrie und Landwirtschaft verwendet. Marlow-Zentrifugalpumpen fördern auch stark verschmutztes Wasser ohne zu verstopfen oder in der Leistung abzufallen.

Für jeden Zweck – Entwässerung von Baugruben, Bewässerung von Kulturland, Reinigung von Klärgruben – steht Ihnen das geeignete Modell zur Verfügung. Marlow-Pumpen fördern zwischen 100 und 13 000 Liter in der Minute, sie sind mit Benzin- oder Elektroantrieb vorrätig.

WASSER SCHLAMM MARLOW

Robert Aebi AG Zürich
Uraniastrasse 31/33, Telefon 051/23 17 50



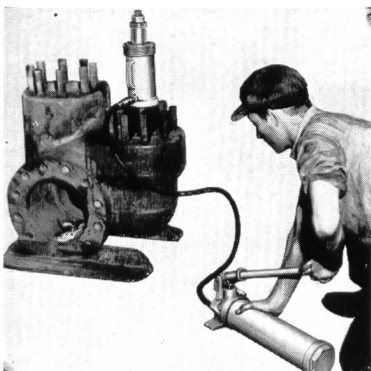


SIMPLEX-Universalaggregat

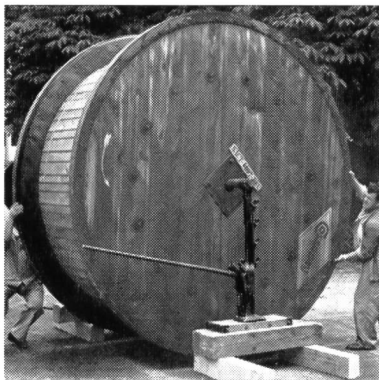


SIMPLEX-Mastenwinden

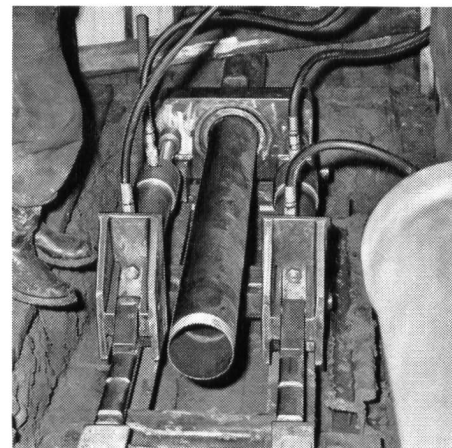
SAFETY
first
MEILI
first!



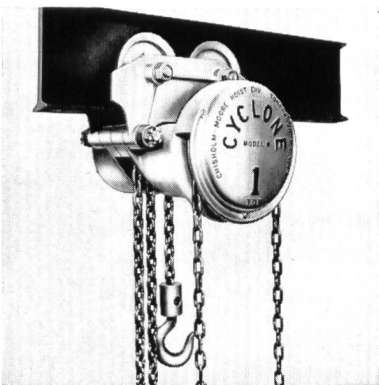
SIMPLEX-Remotrol



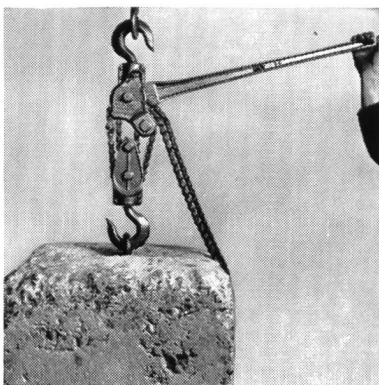
SIMPLEX-Kabeltrommelwinden



Mech. und hydr. Röhrenstosspressen



Flaschenzüge aller Art und mit



niedrigster Bauhöhe



HERC-ALLOY legierte Ketten

Einwandfreie
Qualitätsprodukte
Grosses Lager
Sofortige Lieferung
Leistungsstarker Service

Verlangen Sie unsere ausführlichen Unterlagen oder Offerte.

L. Meili & Co.

8046 Zürich
Zehntenhausstrasse 63
Tel. (051) 57 03 30 - 34

Hebezeuge, Fördermittel, Werk- und Industrieausrüstungen



Dreibeine «Hercules»



Bockkrane «Portique»

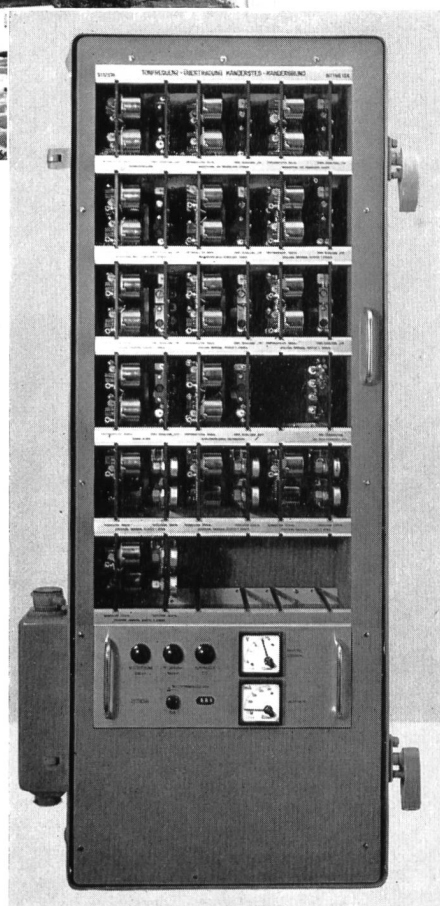


RITTMAYER- TONFREQUENZ- VIELFACHÜBERTRAGUNG

für Fernmessung
Fernsteuerung
Fernmeldung

in der WASSERWIRTSCHAFT

**ermöglicht die Fernbedienung von
Wasserfassungen
Pumpwerken
Abwasseranlagen**



Gleichzeitige Uebertragung von
24 Signalen über ein Aderpaar

Zugelassen für Betrieb
auf gemieteten PTT-Kabeladern

Robuste Bauart, volltransistorisiert

Hohe Betriebssicherheit auch in
sehr feuchter Umgebung

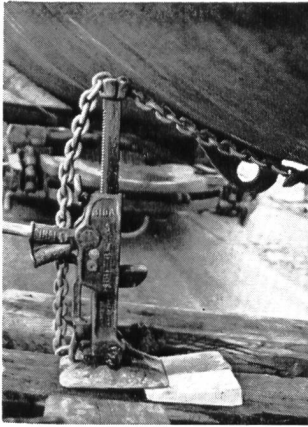
Vielseitig anpassungsfähig
durch Baukastensystem

FRANZ RITTMAYER AG ZUG

APPARATEBAU FÜR DIE WASSERWIRTSCHAFT

Postfach, 6300 Zug 2, Telephon 042 / 4 24 44





SAFETY first MEILI first!

Der Slogan hat seine doppelte Bedeutung. Vor bald 30 Jahren importierte MEILI als erster amerikanische Ganzstahlwinden nach der Devise: **Sicherheit vor allem.** Nach ebenderselben Devise optieren seither unzählige Betriebe für MEILIs legierte **Qualitätsprodukte, da diese erfahrungsgemäss die meisten Hebezeugunfälle vermeiden.** Der einmalige höhere Anschaffungspreis ist unbedeutend im Vergleich zu den betrieblichen Einsparungen, der erzielten Produktivitätssteigerung und dem grossen Nutzen der Unfallverhütung. Keine Betriebsleitung kann sich erlauben, solche Vorteile ausser acht zu lassen.



SIMPLEX Universal- und Gelenkfusswinden

Ob vertikal, schräg oder horizontal, mit den auf Abstand betätigten Simplex-Winden beherrscht und kontrolliert der Mann die Last und das Arbeitsfeld und ist dadurch gegen Ueberaschung gefeit. Simplex ist die ideale Zahnstangenwinde, für das Baugewerbe, Genie und Behörden besonders geeignet und bewährt. **Garantie: 1 Jahr** für mechanische Winden.

Nrn. 522, 1016, 310 A und 2030, 5, 10, 15 und 20 t, 355 bis 480 mm Hub, mit doppelter Rätchenmündung und Stabbetätigung für jede Lage. Ausgerüstet mit Einstückganzstahl-Rippengehäuse und beweglicher Fundamentplatte mit Rippen. Sehr sparsam im Gebrauch, da sozusagen kein Verschleiss; keine Distorsion kann sie beschädigen, keine Last knicken oder öffnen. Dank Abstandsbetätigung sind Unfälle praktisch ausgeschlossen. Mit 2 Standard- und 1 bzw. 2 Spezialzubehören für 1001 Anwendung lieferbar, wie die Abbildungen zeigen.

Prosp. 82 We



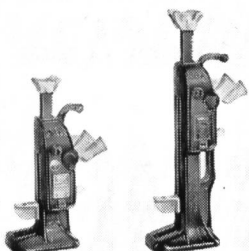
Meili-Simplex hat das grösste Sortiment mit rund 400 mechanischen und hydraulischen Winden, die zu Tausenden überall in der Schweiz verwendet werden. Unten sind nur einige der gangbaren Typen und Modelle illustriert. Wir liefern jedes Hebezeug in jeder Ausführung, Tragkraft und mit kleinster Bauhöhe **sofort ab Lager.**

Man verlange unsere ausführlichen Prospekte.

L. Meili & Co., 8046 Zürich

Zehntenhausstrasse 63, Telefon (051) 57 03 30

Hebezeuge, Fördermittel, Werk- und Industrieausrüstungen



84 A-2029



4-Way-HT



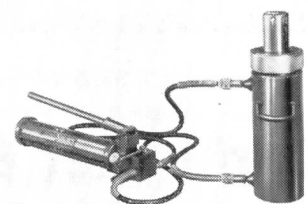
1510-5010



HJ

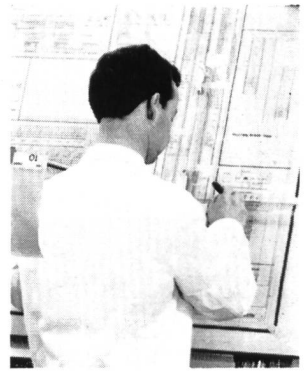


Jenny

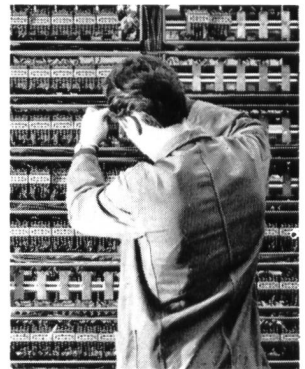


Remotrol

Elektrische Steuerungen für Kommando-Anlagen in Kraftwerken



gründliche Planung
und
einwandfreie Ausführung



Kommandoraum der Zentrale Bärenburg
Kraftwerke Hinterrhein AG

Die langjährige Erfahrung in der Herstellung von elektrischen Anlagen ermöglicht unseren Spezialisten, alle diesbezüglichen Probleme klar zu erfassen und zu lösen. CMC-Steuerungen sind übersichtlich, zweckmässig und betriebssicher. Der Einbau unserer eigenen Schaltapparate und die Verwendung einfacher Normbauteile ergeben eine für Sie preisgünstige Lösung.

Carl Maier & Cie Schaffhausen

Fabrik elektrischer Apparate und Schaltanlagen

Tel. 053 5 61 31

CMC

Erzeugnisse für Kraftwerke



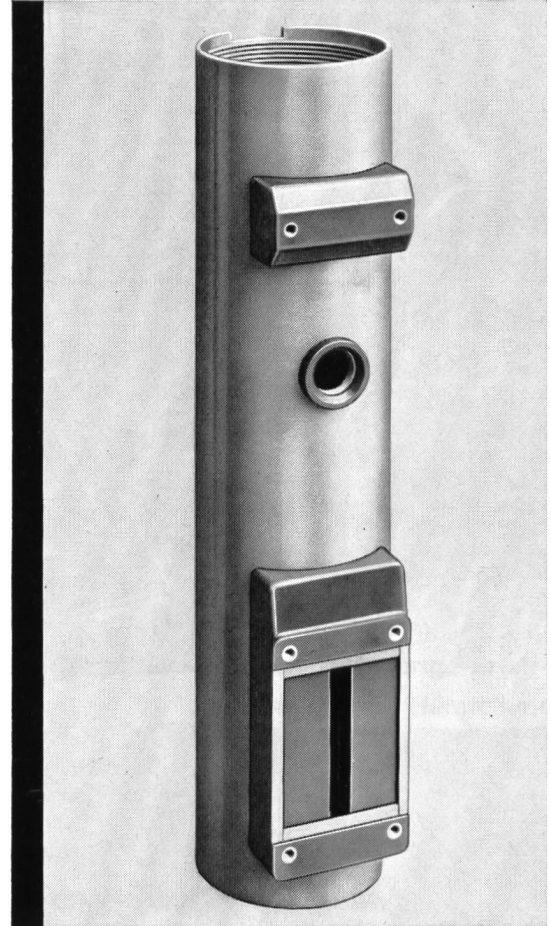
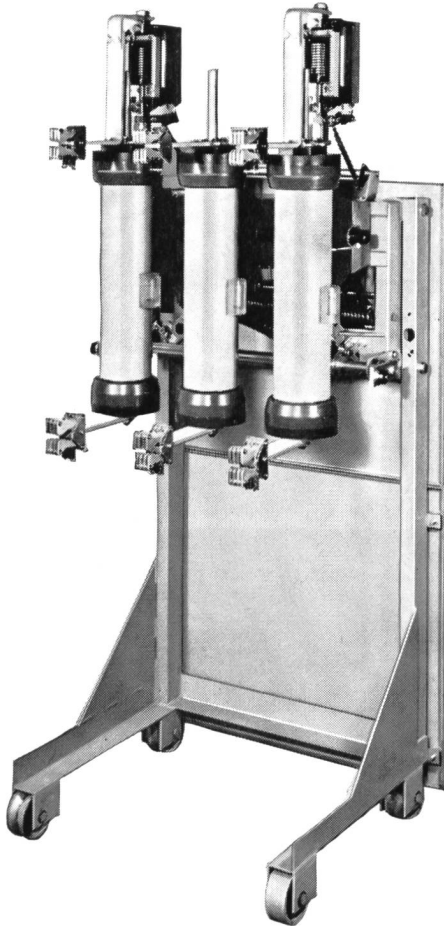
VON ROLL

VON ROLL AG. Werk Bern, 3001 Bern

Werk Klus, 4710 Klus

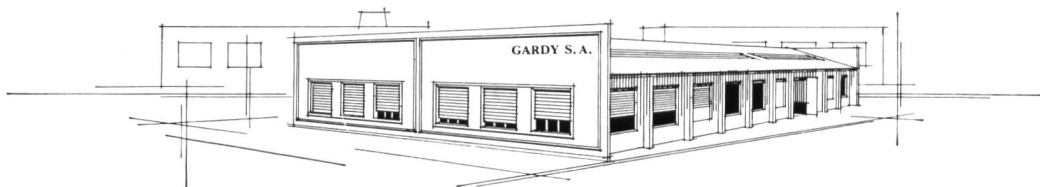
Komplette Wehranlagen; Schützen und Windwerke, Wehr- und Maschinenhauskrane, Kanalschieber, Rechenreinigungsmaschinen; Kugel- und Ringschieber sowie Drosselklappen, als Turbinen- und Pumpenschieber, automatisch arbeitende Rohrbruchsicherheitsorgane sowie Grundablässe; Hochdruckarmaturen, Leitungsnetze für Öl- und Kühlwasseranlagen; Stand- und Luftseilbahnen für Personen- und Materialtransporte; Baumaschinen für den Stauwehrbau.

GARDY S.A. DER SPEZIALIST für alle Realisationen aus Epoxydharz



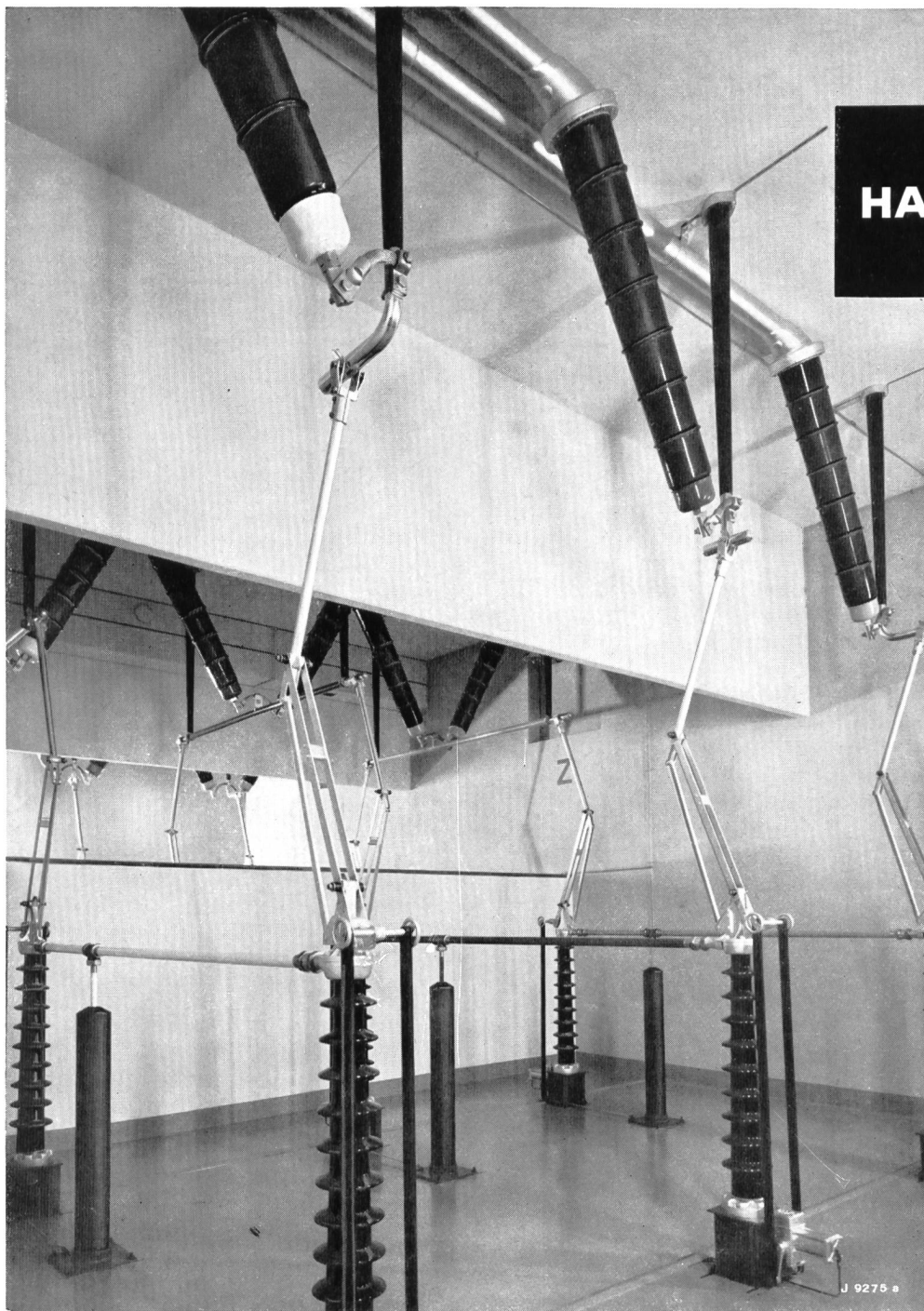
Die Rohre aus geschichtetem Epoxydharz (Harz armiert mit vorgespannten Glasfasern) haben heute auf dem Gebiet der Herstellung von Pol-Mänteln für Leistungsschalter allorts grosse Anwendung gefunden, vor allem dank ihrer bis heute noch nie vereinigten Eigenschaften, wie ausserordentliche mechanische und dielektrische Festigkeit sowie enge Fertigungstoleranzen.

GARDY S. A. fabriziert in der neuen Fabrik, welche mit den modernsten Einrichtungen ausgestattet ist, geschichtete Rohre aller Grössen, sowie verschiedene elektromechanische Bestandteile aller Art für industrielle Anwendungsgebiete.



GARDY SA GENF FABRIK ELEKTRISCHER APPARATE HOCH- UND NIEDERSpannung

100 kV - 300 kV



Teilansicht eines unterirdischen Umspannwerkes 170 kV 150 MVA mit isolierten Sammelschienen

Vollisolierte Sammelschienen und Wanddurchführungen bis 300 kV

für gedrängte Innenraum-Anlagen in dichtbevölkerten Gegenden, in Industriegebieten mit ungünstigen Luftverhältnissen und für unterirdische Bauweise (Kavernen)

44 J

EMIL HAEFELY & CIE AG BASEL

Sauberes Wasser

Zur Flockung und Fällung:

Eisen-III-chlorid
flüssig, für Brauchwasser

Eisen-III-fällmittel
für Abwasser-Kläranlagen

Eisen-II-sulfat
auch vorteilhaft waggonweise

Aluminiumsulfat 16 %
für Brauchwasser

Natron-Wasserglas 38 °
für aktive Kieselsäure

Zur Entgiftung:

Natriumbisulfit flüssig
leicht dosierbar

Natriumbisulfit pulv.

Eau de Javel

Zur pH-Einstellung:

Schwefelsäure
auch in Kesselwagen 5 - 40 to

Natronlauge

mit Chemikalien aus Uetikon



Chemische Fabrik Uetikon

vormals Gebrüder Schnorf

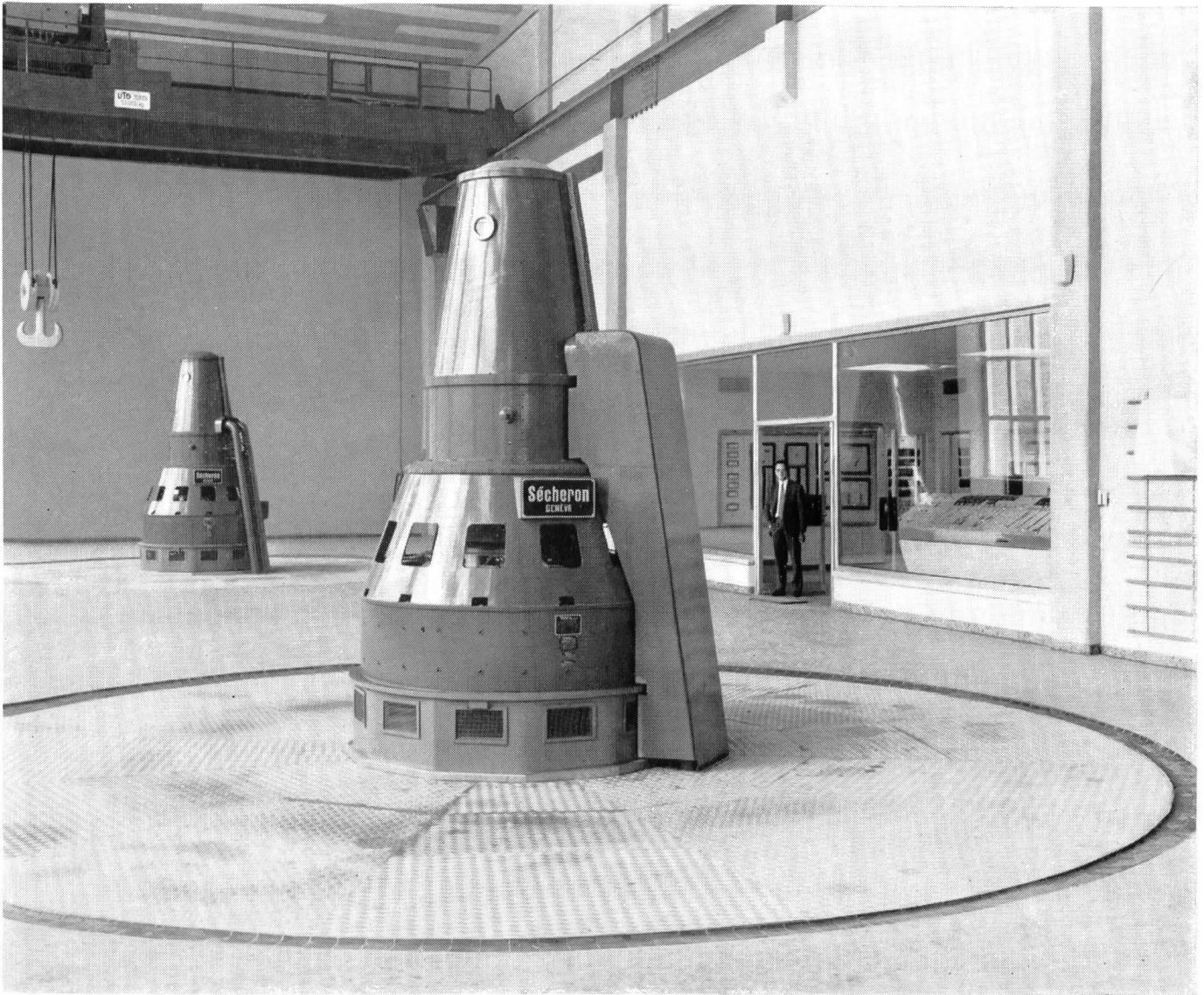
gegründet 1818

8707 Uetikon

Telefon 051/74 03 01

sécheron in Schiffenen - EEF

Neues Wasserkraftwerk der Freiburgischen Elektrizitätswerke (Schweiz)



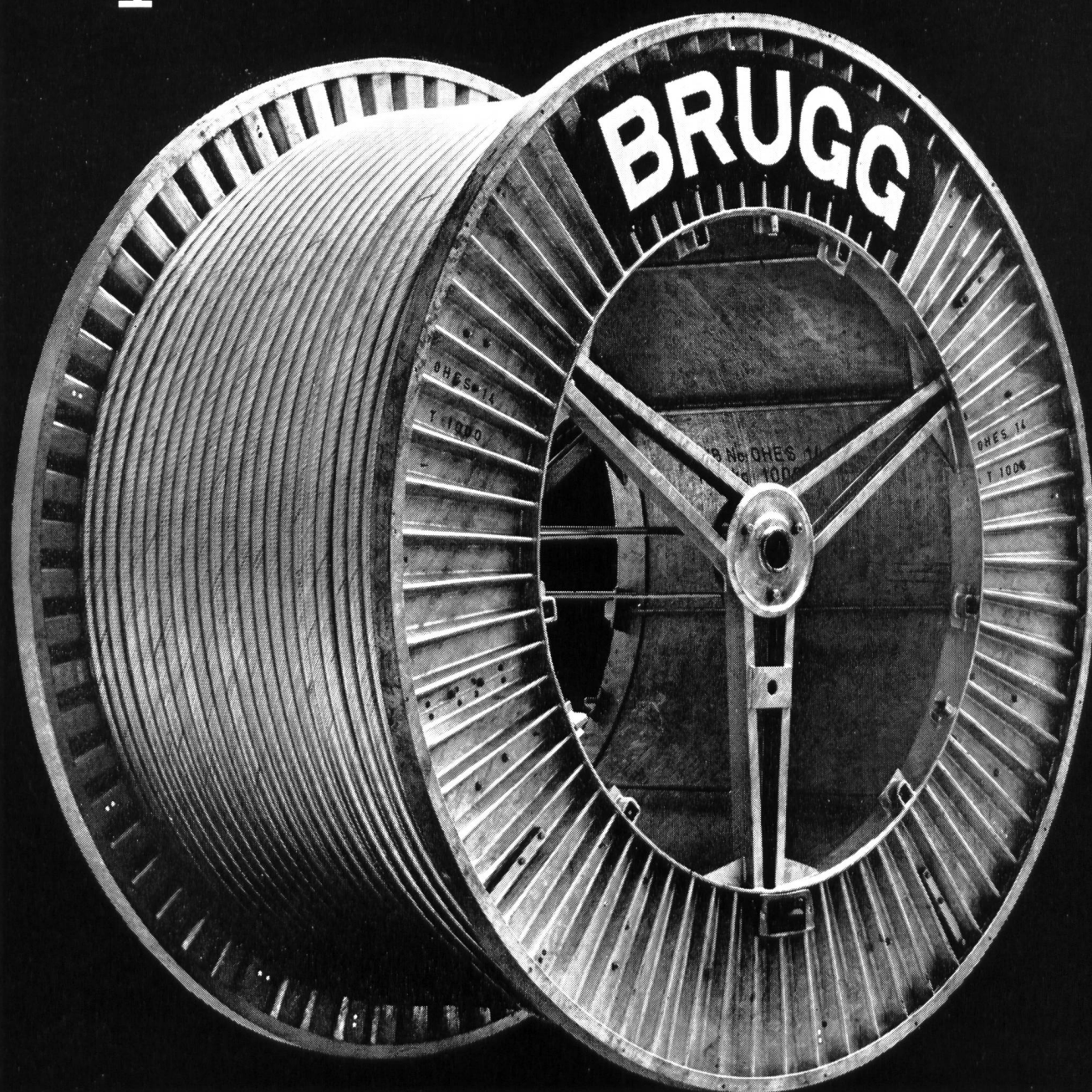
**2 Drehstrom-Synchrongeneratoren
mit vertikaler Welle
42 MVA, 214 U/min, 10 kV
mit vollständigen Erreger- und Regelanlagen**

Sécheron-Werke A.G., 1211 Genf 21 (Schweiz)

**Büro Zürich: Am Schanzengraben 25
Büro Lausanne: Avenue de la Gare 50**

Kabelwerke Brugg AG

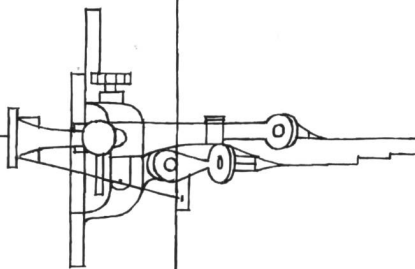
Bleikabel Kunststoffkabel Drahtseile



Kraftwerk Rheinau



Pegelmessung und Regulierung
des Wasserstandes im Rheinfallbecken



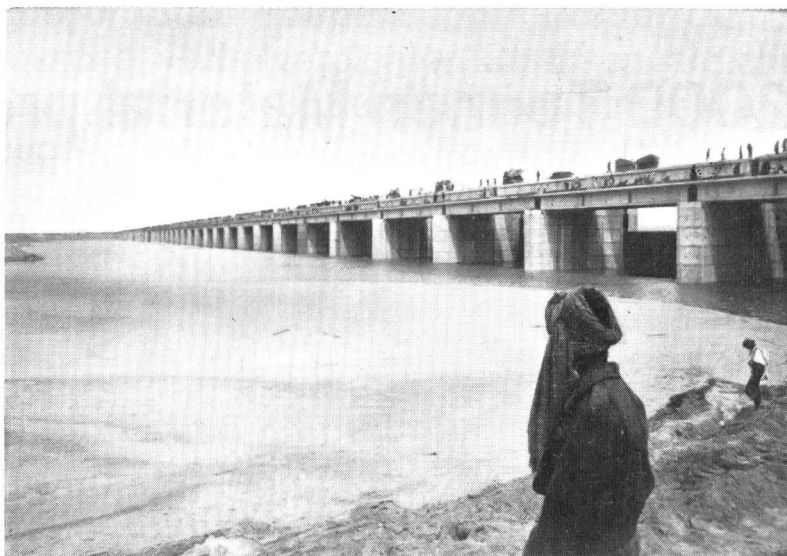
Chr. Gfeller AG Bern-Bümpliz und Flamatt

CABLES ELECTRIQUES

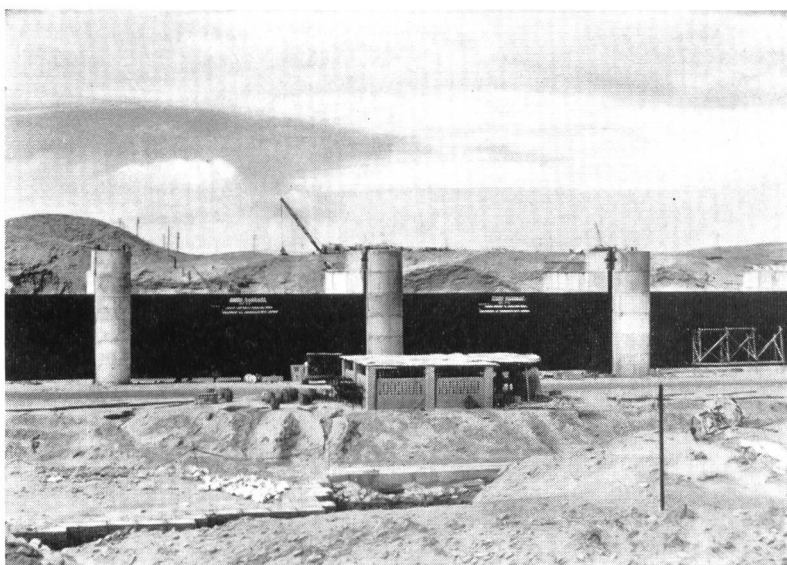
Cortailod 

Gudu Barrage, Pakistan

eine der grössten Wehranlagen der Welt



Gesamtansicht kurz vor der Vollendung



Detailansicht der Schleusentore,
hier mit geschlossenen Schützen
(Dingler-Werkphotos)

Die «Gudu-Barrage» in Pakistan, mit einer Länge von 1,5 km und insgesamt 66 Wehröffnungen eine der mächtigsten Wehranlagen der Welt, steht vor der Vollendung. Die Fluten des Indus, den sie aufstauen wird, werden danach eine Fläche von 10 000 km² bewässern — einen Viertel der Oberfläche der Schweiz!

Betriebliche Bedingungen und extremste klimatische Verhältnisse werden dem gigantischen Werk gewaltig zusetzen. Deshalb wurden auch hier — wie überall in der Welt — für Schutzanstriche INERTOL-Produkte gewählt!

Schutzanstrich für die Wehrschützen:
INERTOL I dick L

INERTOL

INERTOL AG BAUTENSCHUTZCHEMIE WINTERTHUR

TÖSSTALSTRASSE 62 TELEPHON 052/9 33 21

TECHNISCHER BERATUNGSDIENST

2000 Tonnen Material pro Stunde



2000 Tonnen
Moränenmaterial
pro Stunde
werden auf der
Baustelle Mattmark

durch ein
Kléber-Colombes
Transport-band
mit Metallkabel-Einlagen
gefördert

Förderanlage

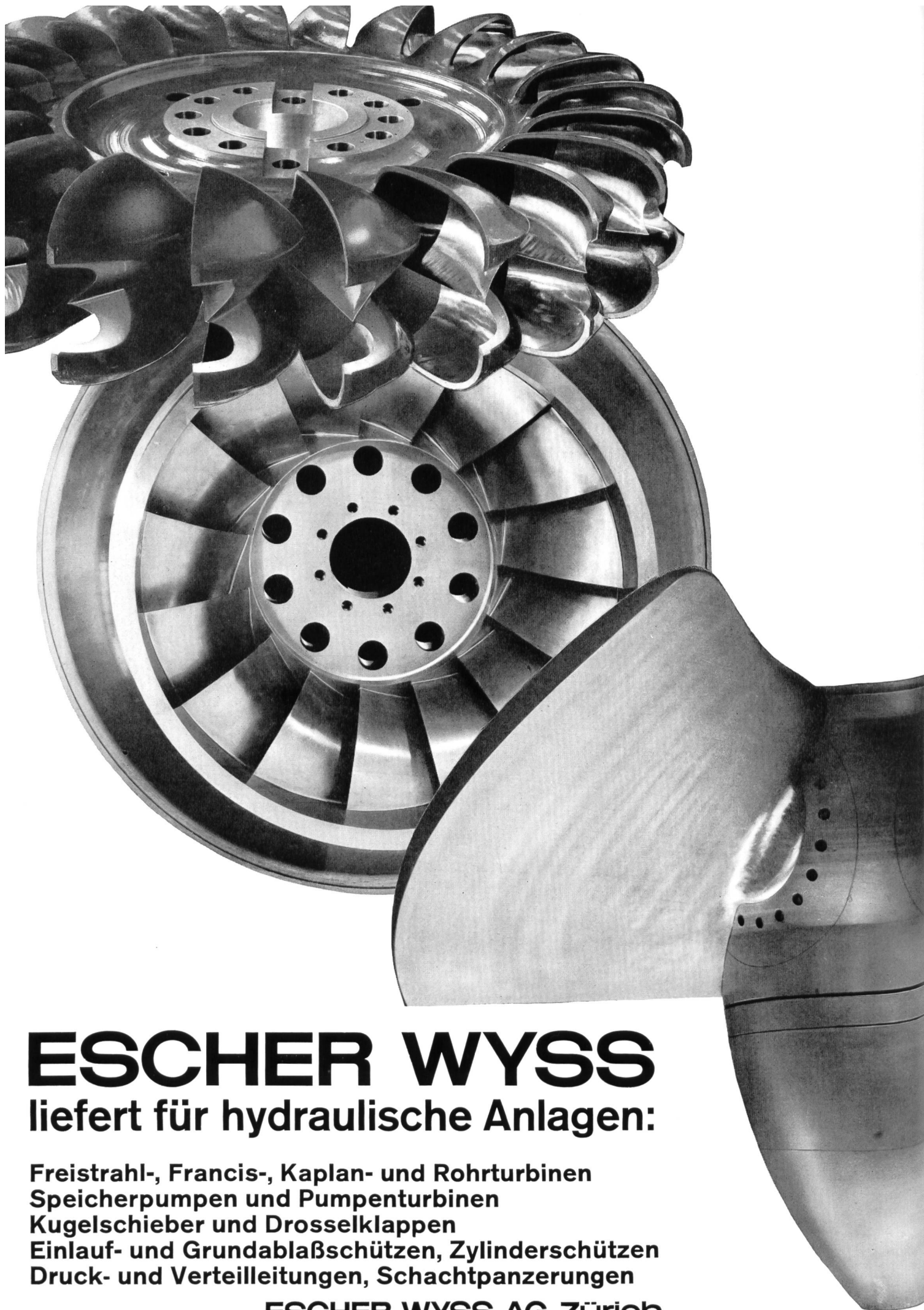
Achsabstand	307 m
Höhendifferenz	52 m
Band- geschwindigkeit	4,5 m/sec
Bandbreite	1000 mm
Antriebsleistung	740 PS

Raupenladeschaufeln Pneuladeschaufeln Raupenbagger Grader Dumper
Walzen Pneukrane Industriekrane Rüttelverdichter Strassenverdichter
Kompressoren Druckluftwerkzeuge Maschinen und Anlagen für Kieswerke
und Steinbrüche Bauwerkzeuge



ROHRER-MARTI

Ulrich Rohrer-Marti AG Baumaschinen Zollikofen-Bern Tel. 031 650371



ESCHER WYSS

liefert für hydraulische Anlagen:

Freistrah-, Francis-, Kaplan- und Rohrturbinen

Speicherpumpen und Pumpenturbinen

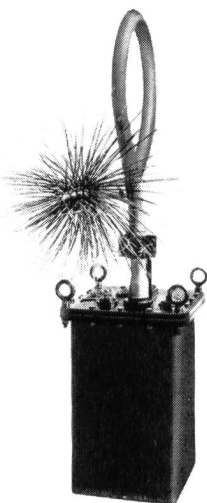
Kugelschieber und Drosselklappen

Einlauf- und Grundablaßschützen, Zylinderschützen

Druck- und Verteilleitungen, Schachtpanzerungen

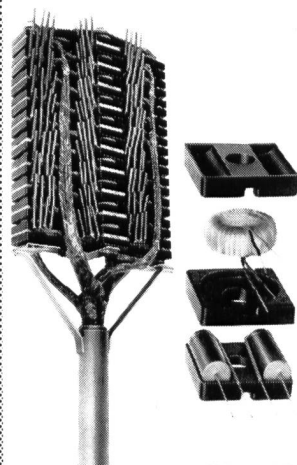
ESCHER WYSS AG Zürich

Bobines Pupin et translateurs



Caisson Pupin

Translateurs de ligne



Manchon Pupin combiné TDHF
(en montage)



ATEL — eines der grössten Elektrizitätsunternehmen der Schweiz. Eigene Kraftwerke; Beteiligungen an Partnerwerken am Rhein, in Graubünden, im Wallis und Tessin. Ausgedehntes Höchstspannungsnetz im Verbundbetrieb mit dem In- und Ausland. Bedeutende Energielieferungen an Elektrizitätsgesellschaften und Industrie. Detailabgabe im eigenen Versorgungsgebiet.
Energieumsatz 1964/65 3 Milliarden kWh.

AARE-TESSIN Aktiengesellschaft für Elektrizität OLTEN



SATRAM

Transbordement et Manutention S.A., Basel
Tel. 33 39 00

Lagerung und Umschlag sämtlicher Heizöl-Qualitäten.
57 000 m³ Tankraum.
6 Camion-Abfüllposten. Kwg-Abfüllstation.
Leistungsfähige Dampfanlage



Trellex-Verschleißschutz-Gummi reduziert Ihre Unkosten!

Mit dem Einsatz von Trellex als Rinnen, Rutschen, Prallplatten und Materialförderrohre, zum Auskleiden von Kieswaschmaschinen usw. erzielen Sie bedeutend längere Laufzeiten und eine praktisch geräuschlose Materialförderung.

Über 200 fortschrittliche Betriebe verwenden heute Trellex, den wirtschaftlichsten Werkstoff zur Bekämpfung von Verschleiß und Lärm. Verlangen Sie unseren ausführlichen Katalog.

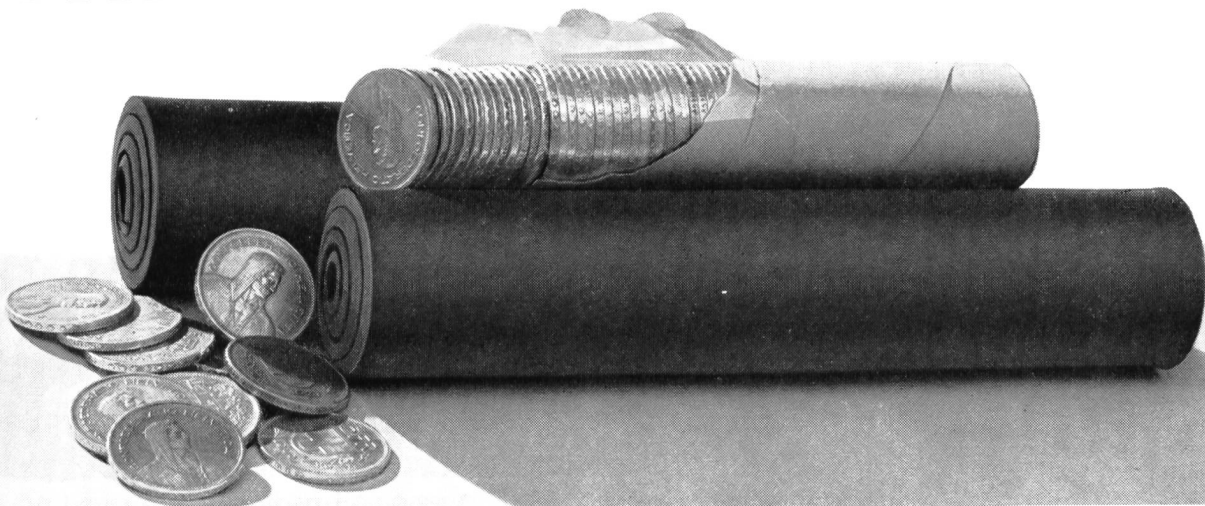
SIEBAG 

Siebag AG 8105 Regensdorf 051-94 40 47

20
JAHRE
SIEBAG

20 Jahre Vertrauen

TRELLEX





Typ Tdca-F

Soflex

Zugarmierte Thermoplastkabel
mit Rund- und Flachdrahtarmierung
feuerverzinkt, mit oder ohne Zugschlaufe

Tdca-F Tdca-R

Soflex-Kabel

bieten als Niederspannungsleiter bis 1 kV sowie als Steuerkabel für Befehlsgabe und Überwachung in Kraftwerkanlagen wesentliche Vorteile.

Armierungen mit zusätzlichem Soflex-Aussenmantel ergeben einen ausgezeichneten mechanischen und korrosionsfesten Schutz.

SOFLEX (PVC-Isolation) hat als Qualitätserzeugnis weltweiten Ruf erworben.

Lassen Sie sich durch uns beraten!

Telefon 061 80 14 21 — Telex 62 479

ISOLA

**Schweizerische Isola-Werke
Breitenbach**

Wenn es gilt, Wasser abzuwehren

Guter Beton mit SPERRBARRA 05 wird zu einem Sperrbeton höchster Güte. Zu einem solchen, der wirksam sperrt. Anders ausgedrückt: der Wasser dauernd abwehrt. Bei nur noch 0,5 prozentiger Dosierung. Und der Preis? Sage und schreibe sogar niedriger als bisher. Mehr noch: SPERRBARRA 05 veredelt guten Beton. Es macht ihn besser verarbeitbar, homogener, hohlraumlos. Dazu aussergewöhnlich frühhochfest.

Selbst bei (versehentlicher) 10-facher Überdosierung beeinträchtigt SPERRBARRA 05 keineswegs die Qualität des Betons.

SPERRBARRA 05, der universale Betonzusatz von MEYNADIER + CIE AG, Zürich, Bern, Luzern, Lausanne, Chur, Locarno, Sitten. Der Fachhandel versorgt Sie gerne.

SPERRBARRA05



Plastocrete für Sperrbeton

Kläranlage Werdhölzli Zürich

Plastocrete-N

Dosierung: 0,5% des Zementgewichtes



Kaspar Winkler+Co.

Fabrik für chemische Baustoffe Zürich (051) 62 40 40
Chur St. Gallen Luzern Bern Basel Lausanne
