

Zeitschrift: Wasser- und Energiewirtschaft = Cours d'eau et énergie
Herausgeber: Schweizerischer Wasserwirtschaftsverband
Band: 57 (1965)
Heft: 1-3

Werbung

Nutzungsbedingungen

Die ETH-Bibliothek ist die Anbieterin der digitalisierten Zeitschriften auf E-Periodica. Sie besitzt keine Urheberrechte an den Zeitschriften und ist nicht verantwortlich für deren Inhalte. Die Rechte liegen in der Regel bei den Herausgebern beziehungsweise den externen Rechteinhabern. Das Veröffentlichen von Bildern in Print- und Online-Publikationen sowie auf Social Media-Kanälen oder Webseiten ist nur mit vorheriger Genehmigung der Rechteinhaber erlaubt. [Mehr erfahren](#)

Conditions d'utilisation

L'ETH Library est le fournisseur des revues numérisées. Elle ne détient aucun droit d'auteur sur les revues et n'est pas responsable de leur contenu. En règle générale, les droits sont détenus par les éditeurs ou les détenteurs de droits externes. La reproduction d'images dans des publications imprimées ou en ligne ainsi que sur des canaux de médias sociaux ou des sites web n'est autorisée qu'avec l'accord préalable des détenteurs des droits. [En savoir plus](#)

Terms of use

The ETH Library is the provider of the digitised journals. It does not own any copyrights to the journals and is not responsible for their content. The rights usually lie with the publishers or the external rights holders. Publishing images in print and online publications, as well as on social media channels or websites, is only permitted with the prior consent of the rights holders. [Find out more](#)

Download PDF: 18.02.2026

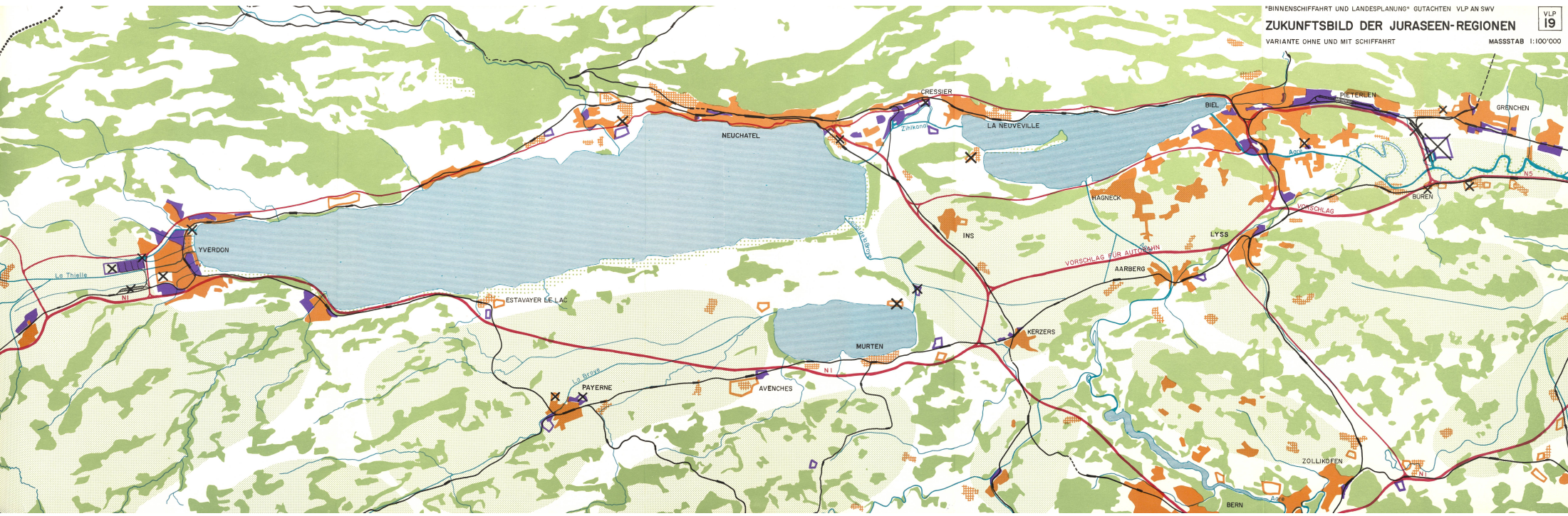
ETH-Bibliothek Zürich, E-Periodica, <https://www.e-periodica.ch>

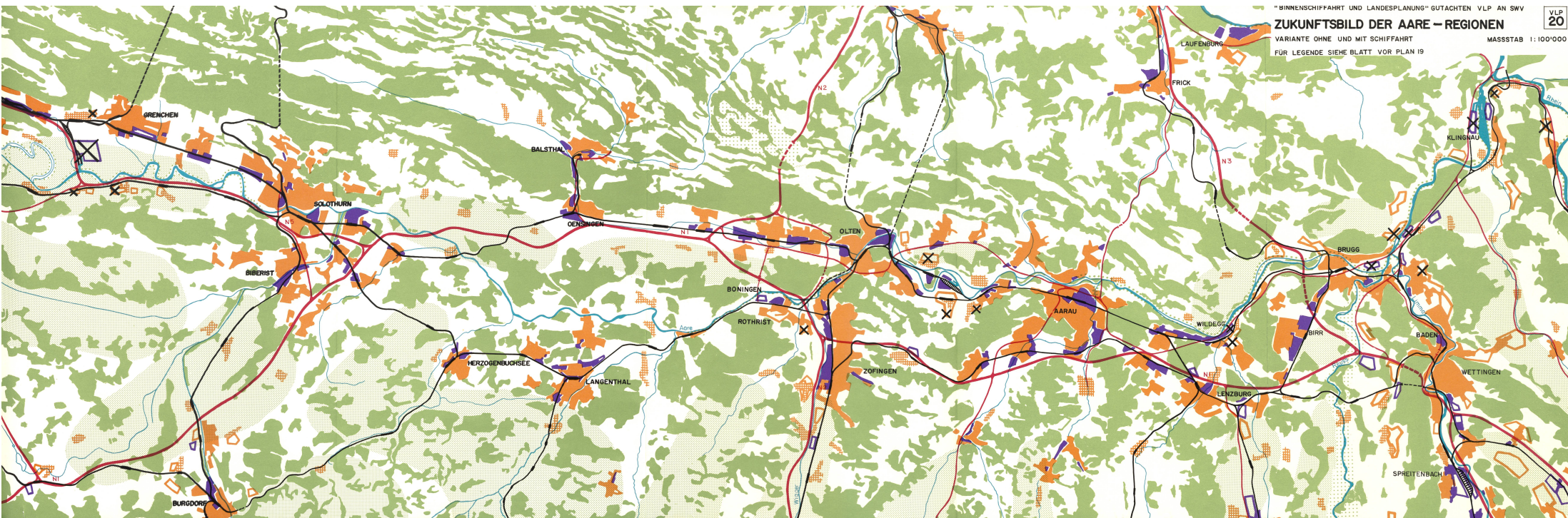
ZUKUNFTSBILD DER REGIONEN

LEGENDE

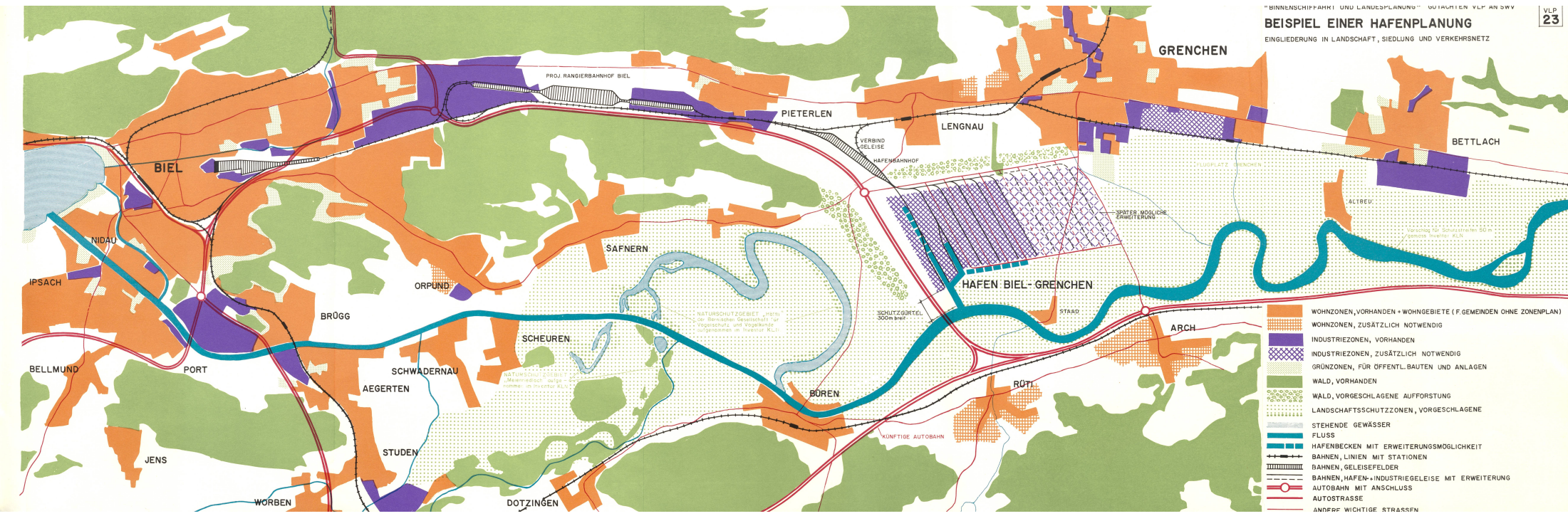
ZU DARSTELLUNG 19, 20, 21 UND 22

	WOHNZONEN VORHANDEN
	WOHNGEBIETE VORHANDEN (IN GEMEINDEN OHNE ZONENPLAN)
	WOHNZONEN ZUSÄTZLICH NOTWENDIG
	INDUSTRIEZONEN VORHANDEN
	INDUSTRIEZONEN ZUSÄTZLICH NOTWENDIG
	WALD
	LANDSCHAFTS- UND NATURSCHUTZZONEN
	BEVORZUGTE LANDWIRTSCHAFTSGEBIETE
	FLÜSSE
	SEEN
	HAFEN, MÖGLICHER STANDORT
	AUTOBAHNEN UND AUTOBAHNÄHNLICHE STRASSEN
	ANDERE SCHNELLVERKEHRSSTRASSEN
	BAHNLINIEN MIT STATIONEN
	RANGIERBAHNHÖFE
	BEI VARIANTE OHNE SCHIFFFAHRT NICHT NOTWENDIGE ZONEN









ÜBERSICHTSPLAN ÜBER DEN STAND DER GEWÄSSERSCHUTZMASSNAHMEN

bis 1970

1:300000

Signaturen für Abwasserreinigungsanlagen

Ausbaugröße E → EG	in Betrieb	im Bau	Bauprojekt in Bearbeitung
500 → 5000			
5000 → 20'000			
20'000 → 100'000			
größer als 100'000			

Art der Anlage:

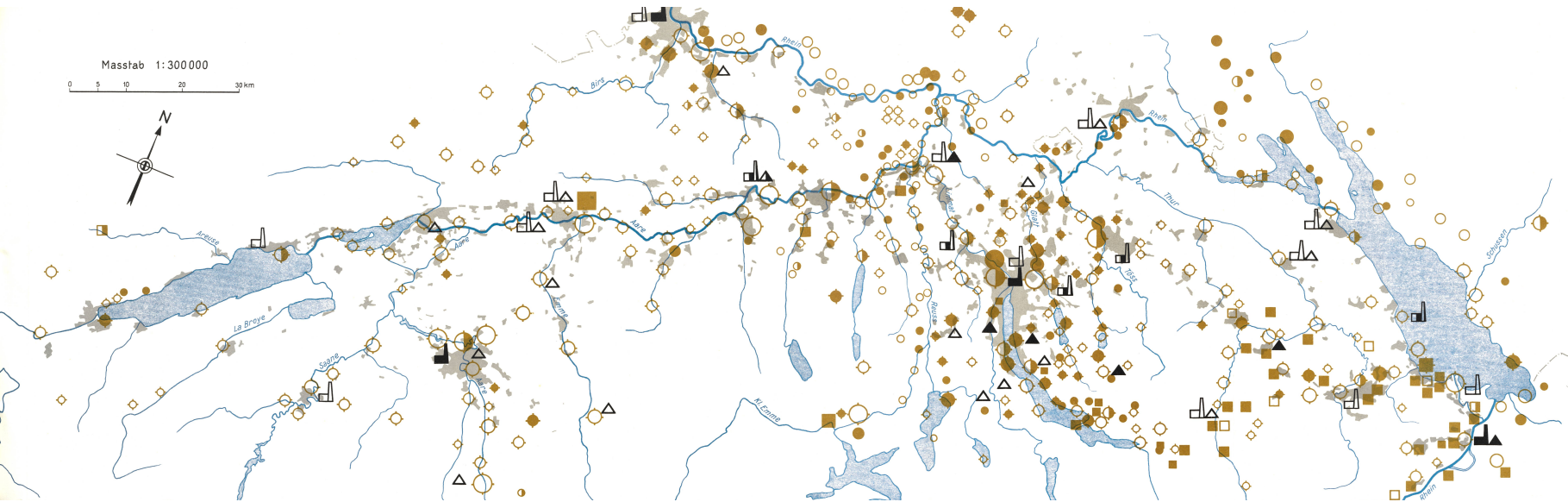
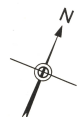
mech. Anlage mech.-biolog. Anlage industrielle Anlage

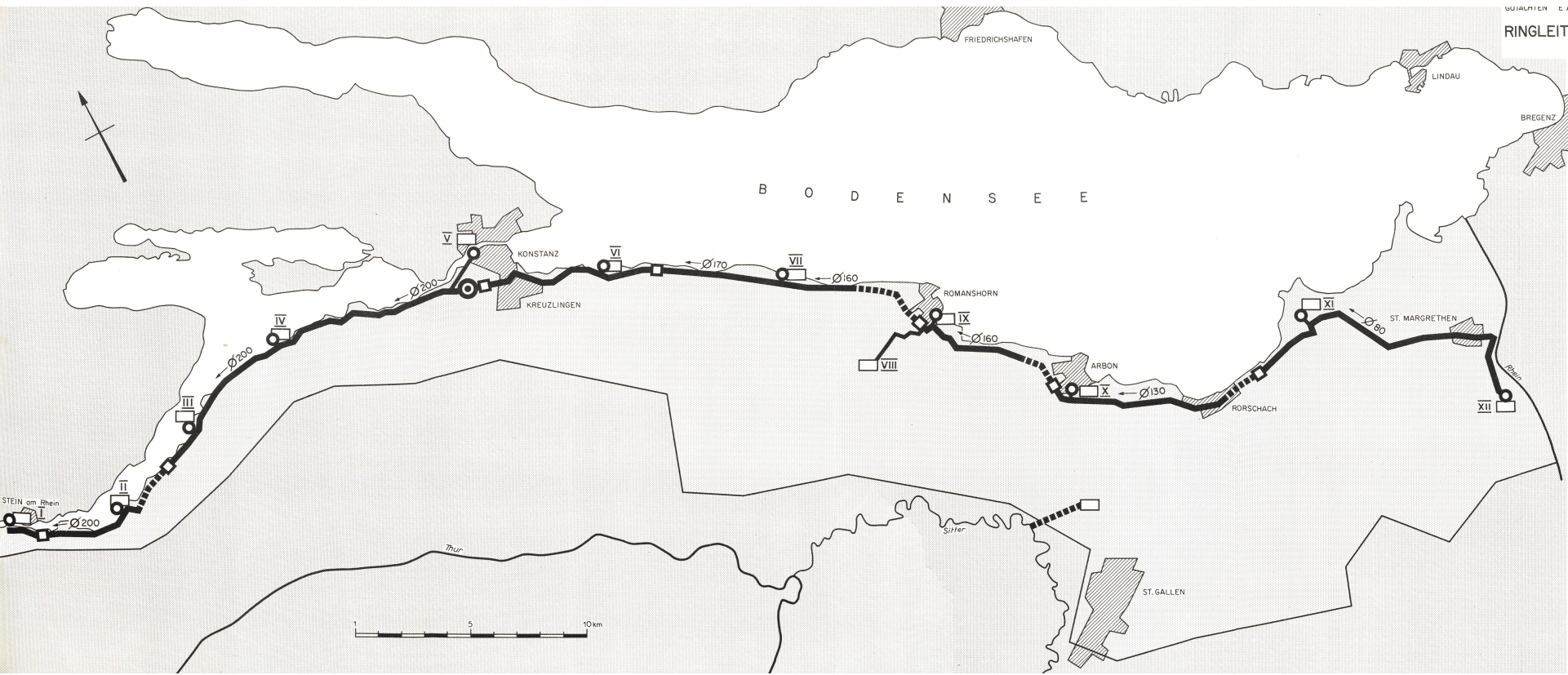
Signaturen für Kehrlichverwertungsanlagen

Art des Systems	in Betrieb	im Bau	Bauprojekt in Bearbeitung
Verbrennung			
Kompostierung			

Masstab 1:300000

0 5 10 20 30 km





- ABWASSERREINIGUNGSANLAGEN
- EINSPEISEPUMPWERK
- DRUCKERHÖHUNGSPUMPWERK
- RINGLEITUNG
- STOLLEN
- EINSPEISELEITUNGEN
- STANDROHRE
- EINZUGSGEBIET

Durchmesser:

100 bis 800 mm

umfasst unser Fabrikationsprogramm für

Stahlrohre

Es ist bekannt, dass die Betriebssicherheit des **Spiralnahtrohres** durch die Anwendung von Schweissverfahren gesteigert wird, die es gestatten, eine Schweissnaht zuverlässig und vollautomatisch herzustellen. So ist eine nach dem Unterpulver-Schweissverfahren beidseitig geschweisste Naht hinsichtlich der Festigkeit als dem Grundwerkstoff gleichwertig anzusehen. Diese Vorteile der **Spiralnahtrohr-Herstellung** führen dazu, dass **ROMAG**-Röhren überall verwendet werden können, wo hohe Ansprüche auf die Betriebssicherheit und Zuverlässigkeit gestellt werden. **Da am Spiralnahtrohr** Schweissnaht und Walzfaserverlauf geneigt zur Rohrachse liegen, werden die **ROMAG**-Röhren bei Innendruck günstig beansprucht. Deshalb kann heute das **Spiralnahtrohr** beim Bau von **Gas-, Wasser-, Dampf- und Oel-Druckleitungen** eingesetzt werden.

ROMAG

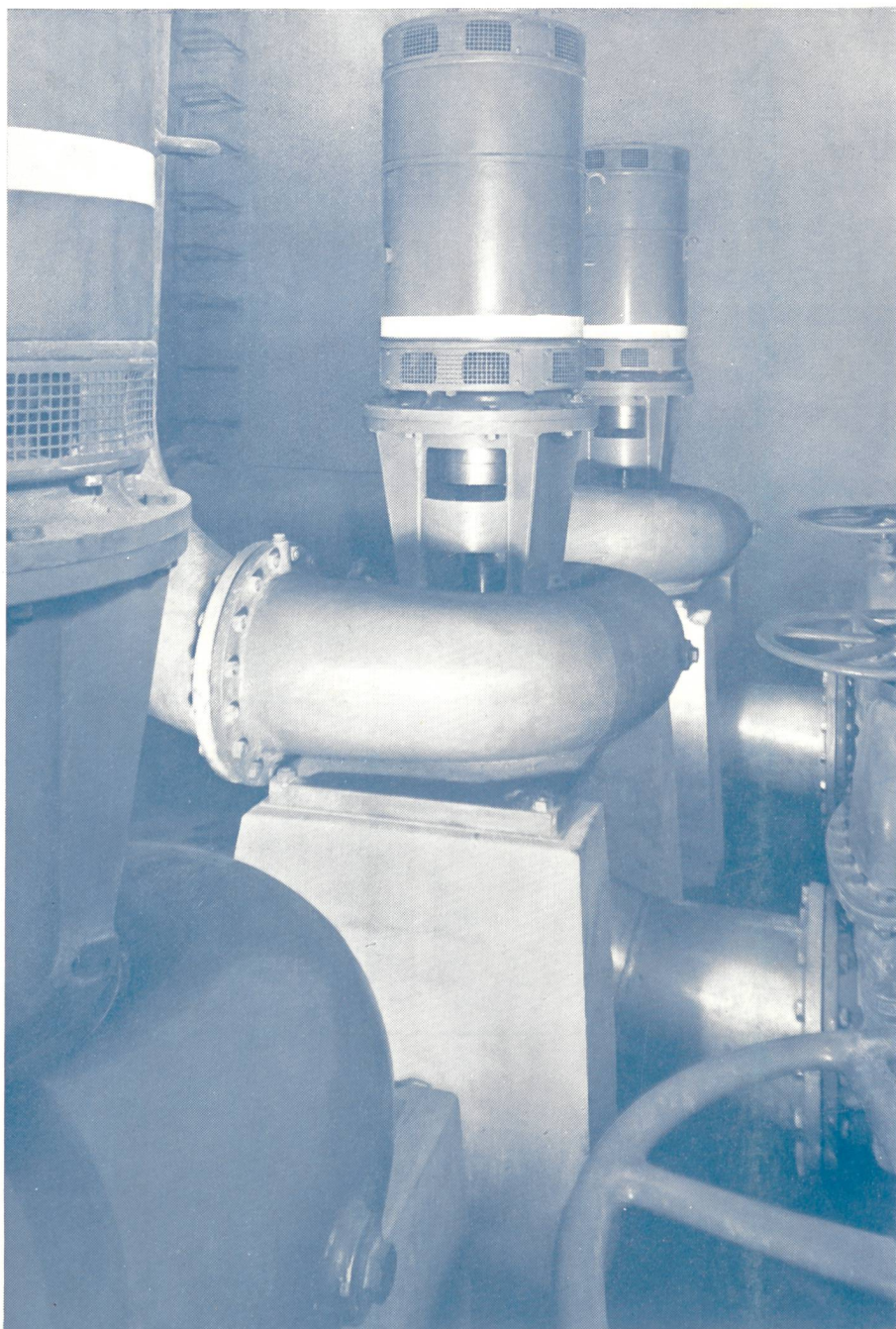
RÖHREN UND MASCHINEN AG / 3186 DÜDINGEN/FR

Tel. 037 4 34 21/22



Das erste und einzige Schweizer Werk für die Herstellung spiralgeschweisster Stahlrohre

SULZER für Abwasserförderung



Profitieren Sie von unseren lang-jährigen Erfahrungen auf dem Gebiet der Abwasserförderung, welche die Verwirklichung modernster anlagentechnischer Lösungen gestatten.

Unser Lieferprogramm auf dem Abwassersektor umfaßt

Förder- und Verfahrens- technische Einrichtungen für Kläranlagen

Abwasserpumpen jeder Art und Größe in horizontaler und vertikaler Ausführung

Schnecken-Hebewerke

Pumpen für Schlamm-Förderung und -Umwälzung

Desintegratoren für das Rechengut

Gebläse und Luftpumpen für Belüftungsbecken und Öl- und Fettabscheider

Faulraumheizungen

Abwasserpumpwerke Entwässerungspumpanlagen

jeder Art und Größe für Städte, Gemeinden, Fabrikanlagen usw.

für Straßenunterführungen, Kraftwerksbauten, Stollen- und Tunnelbau