

Zeitschrift: Wasser- und Energiewirtschaft = Cours d'eau et énergie
Herausgeber: Schweizerischer Wasserwirtschaftsverband
Band: 57 (1965)
Heft: 1-3

Werbung

Nutzungsbedingungen

Die ETH-Bibliothek ist die Anbieterin der digitalisierten Zeitschriften auf E-Periodica. Sie besitzt keine Urheberrechte an den Zeitschriften und ist nicht verantwortlich für deren Inhalte. Die Rechte liegen in der Regel bei den Herausgebern beziehungsweise den externen Rechteinhabern. Das Veröffentlichen von Bildern in Print- und Online-Publikationen sowie auf Social Media-Kanälen oder Webseiten ist nur mit vorheriger Genehmigung der Rechteinhaber erlaubt. [Mehr erfahren](#)

Conditions d'utilisation

L'ETH Library est le fournisseur des revues numérisées. Elle ne détient aucun droit d'auteur sur les revues et n'est pas responsable de leur contenu. En règle générale, les droits sont détenus par les éditeurs ou les détenteurs de droits externes. La reproduction d'images dans des publications imprimées ou en ligne ainsi que sur des canaux de médias sociaux ou des sites web n'est autorisée qu'avec l'accord préalable des détenteurs des droits. [En savoir plus](#)

Terms of use

The ETH Library is the provider of the digitised journals. It does not own any copyrights to the journals and is not responsible for their content. The rights usually lie with the publishers or the external rights holders. Publishing images in print and online publications, as well as on social media channels or websites, is only permitted with the prior consent of the rights holders. [Find out more](#)

Download PDF: 18.02.2026

ETH-Bibliothek Zürich, E-Periodica, <https://www.e-periodica.ch>

Reduktion der Wasserhaltungskosten

Erweiterung Kläranlage
Werdhölzli der Stadt
Zürich

Projekt und Bauleitung:
L. von Roll AG, Zürich



Tiefenverdichtung nach dem RDV für mehrere Klärbecken zur Reduktion der Wasserdurchlässigkeit

Grundfläche: ca. 2000 m²
pro Becken

Untergrund: Kiessand
Urspr. k-Wert = rd. 10⁻¹ cm/sec
Reduktion des k-Wertes
infolge Verdichtung auf rd. 1/30
des ursprünglichen Wertes

RDV=Rütteldruckverfahren

Zur Lösung Ihrer Fundationsprobleme mit dem RDV stehen Ihnen schriftliche Unterlagen und unsere kostenlose technische Beratung jederzeit zur Verfügung.

Tiefenverdichtungen nach dem RDV (System Keller) werden von uns ausgeführt:

- a) Zum Zwecke der Erhöhung der Tragfähigkeit anstehender Böden oder künstlicher Aufschüttungen,
- b) Zur Reduktion der Wasserdurchlässigkeit (k-Wert) grobdurchlässiger Kiese oder Kiessande

Die Anwendung des RDV ermöglicht technisch einwandfreie Fundationen mit minimalsten, gleichmässigen Setzungen, oder reduziert die Kosten der offenen Wasserhaltung erheblich.



Schafir & Mugglin AG
Bauunternehmung

Eigenes Erdbaulaboratorium



Zürich

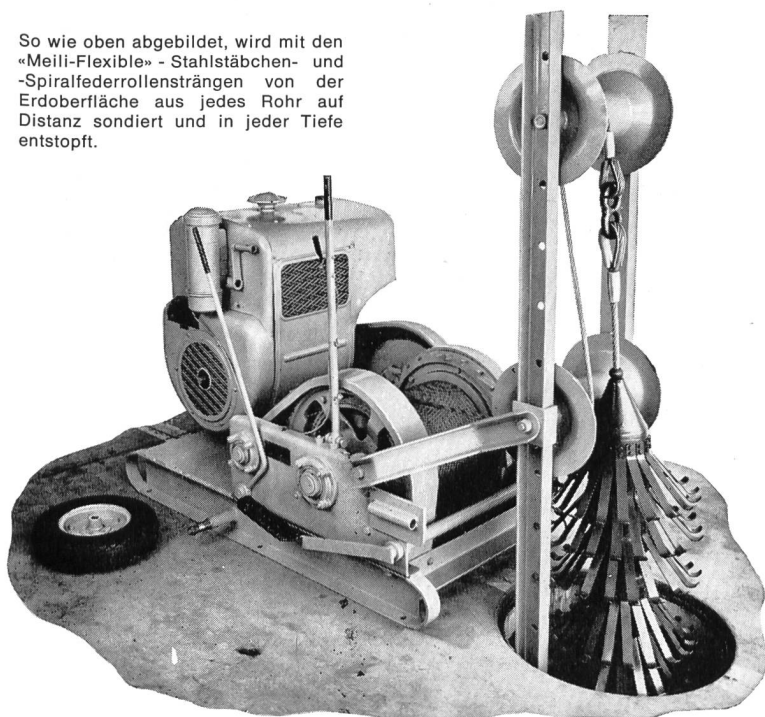
Neumünsterallee 9
Telephon (051) 32 52 13

MEILI-FLEXIBLE Röhrententstopfungsgeräte



MEILI-FLEXIBLE Rohrreinigungsgeräte

So wie oben abgebildet, wird mit den «Meili-Flexible» - Stahlstäbchen- und -Spiralfederrollensträngen von der Erdoberfläche aus jedes Rohr auf Distanz sondiert und in jeder Tiefe entstopft.



Motorseilwinde mit Schächteleiter kombiniert. Diese Art der Bürstentraktion ist besonders platzsparend; der Verkehr wird so am wenigsten behindert. — Wir liefern Benzin-, Diesel- und Elektromotorseilwinden mit 1—4 Trommeln für jeden Bedarf.

machen jeden Rohrnetzunterhalt zum Vergnügen. Die ganze Arbeit wird von der Erdoberfläche aus, auf mechanische, hygienisch einwandfreie Weise **auf Distanz** ausgeführt. Niemand muss in die Schächte hinuntersteigen, niemand kommt in Berührung mit den Ablagerungen, niemand ist üblen Gerüchen, gefährlichen Krankheitserregern, lästigem Ungeziefer und Nagetieren ausgesetzt. Das «MEILI-FLEXIBLE»-Prinzip, das schon vor über 20 Jahren die herkömmliche, unhygienische Arbeitsmethode der Entstopfung und Reinigung sämtlicher Abwasserleitungen überflügelt, bietet der ausführenden Mannschaft wahrhaftig ein Höchstmass an Arbeitshygiene, das kaum mehr zu überbieten ist. Nur die «MEILI-FLEXIBLE» ermöglichen eine radikale Beseitigung der hartnäckigsten Ablagerungen und Wucherungen auch unter widrigsten Umständen und Verhältnissen. **Kein Rückstau, kein Düker und keine Masse**, gleichgültig, wie alt diese sind und wie tief die Leitungen im Erreich liegen, können den vollen Erfolg der Arbeit mit «FLEXIBLE» beeinträchtigen. «MEILI-FLEXIBLE» ist für sämtliche Wasser- und Abwasserleitungen bestimmt.

Man verlange unsere neueste Broschüre Nr. 102-We.

L. Meili & Co.
8046 Zürich

Zehntenhausstrasse 63, Telephon (051) 57 03 30
Erdreichspezialgeräte — Hebezeuge — Fördermittel und Industrieausrüstungen

ACROW überall im

Rationalisierende ACROW-
Gerüste und ACROW-
Wallform-Stahlschalungen
beweisen ihre kostensparenden
Vorteile

ACROW
CONSTRUVIT

Kraftwerksbau



Bild:

Bauobjekt Kraftwerk Reichenau.
Druckrohr: Fahrbare Schalung
aus ACROW-Normelementen,
Innen- \varnothing 9,10 m,
Schalungslänge 2 x 8,75 m.
Bauunternehmer:
Schafir & Mugglin AG Chur

unbeschränkt anpassungsfähig
robuste und doch präzise Konstruktion
unbegrenzt wiederverwendbar sowohl im Tief- wie im Hochbau

Verlangen Sie unsere aufschlussreichen Unterlagen oder den Besuch unserer Spezialisten.

ACROW Construvit SA Lyss BE, Tel. 032 84 24 05



A-1538, 15 t

Safety First, Meili First!

für speditive Arbeit und Unfallverhütung
trotz Arbeitskräftemangel

Wer heute produktiv und risikolos arbeiten will, verwendet Meili's **unfallverhütende**, aus hochwertig legierten Stahl- und Aluminiumprodukten hergestellte Spezialhebezeuge. Mit diesen einwandfreien **Qualitätserzeugnissen sind Unfälle und unnötige Ermüdung ausgeschaltet**. Der **einmalige** höhere Anschaffungspreis ist durch die betrieblichen Vorteile und Einsparungen und durch Unfallverhütung hundert- bis tausendfach aufgewogen.

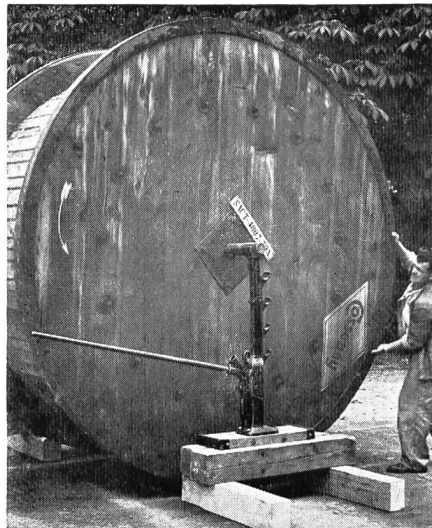
MEILI-SIMPLEX Qualitätsprodukte sind seit bald 30 Jahren zu Tausenden überall in der Schweiz im Gebrauch



Wiegt nur 32 kg

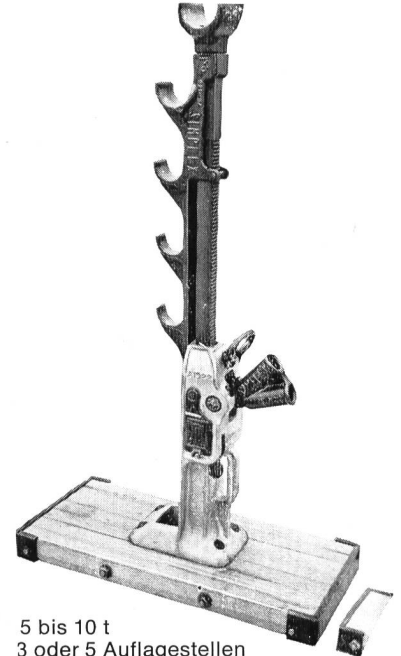


225 kg bis 13½ t
«Safety Pull» mit und
ohne Bremsscheiben
Prospekt Nr. 68 und 86



Nr. 321

Ferner liefern wir hydraulische Kabel-
trommelwinden bis 45 t für Kabel- und
Eisenbahnwagen.



5 bis 10 t
3 oder 5 Auflagestellen
Nr. 320 A, 321, A 1022 CR usw.
Prospekt 64



Jede Anzahl sofort ab Lager
lieferbar

L. MEILI & CO.

8046 Zürich
Zehntenhausstrasse 63
Telephon 051 / 57 03 30 (5 Linien)
Hebezeuge, Leitungsbaugeräte

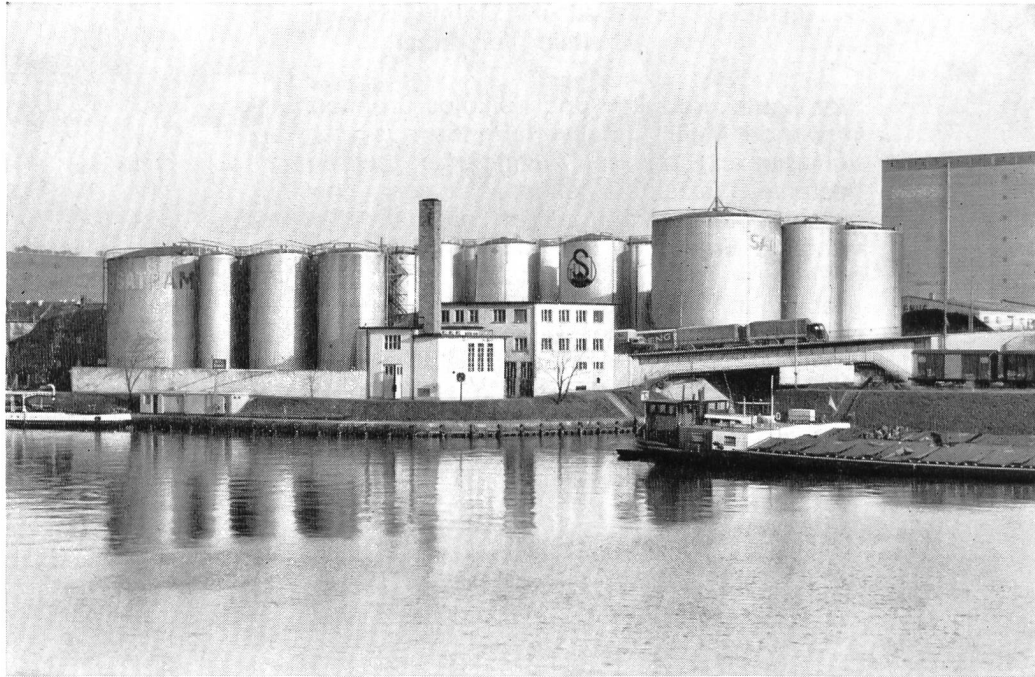
Röhrenstossen in einem Arbeitsgang

Mechanisch
R-334 A, für
Röhren bis 4"

Prospekt 74

Hydraulisch
MEILI 30 und 70 t
für Röhren
bis 6 bzw. 8"
und darüber





SATRAM

Transbordement et Manutention SA
Hiltalingerstrasse 71, Telefon (061) 33 39 00

BASEL



KABELWERKE BRUGG A.G.



**Bleikabel
Kunststoffkabel
Drahtseile**

Muba Halle 7 Stand-Nr. 1553

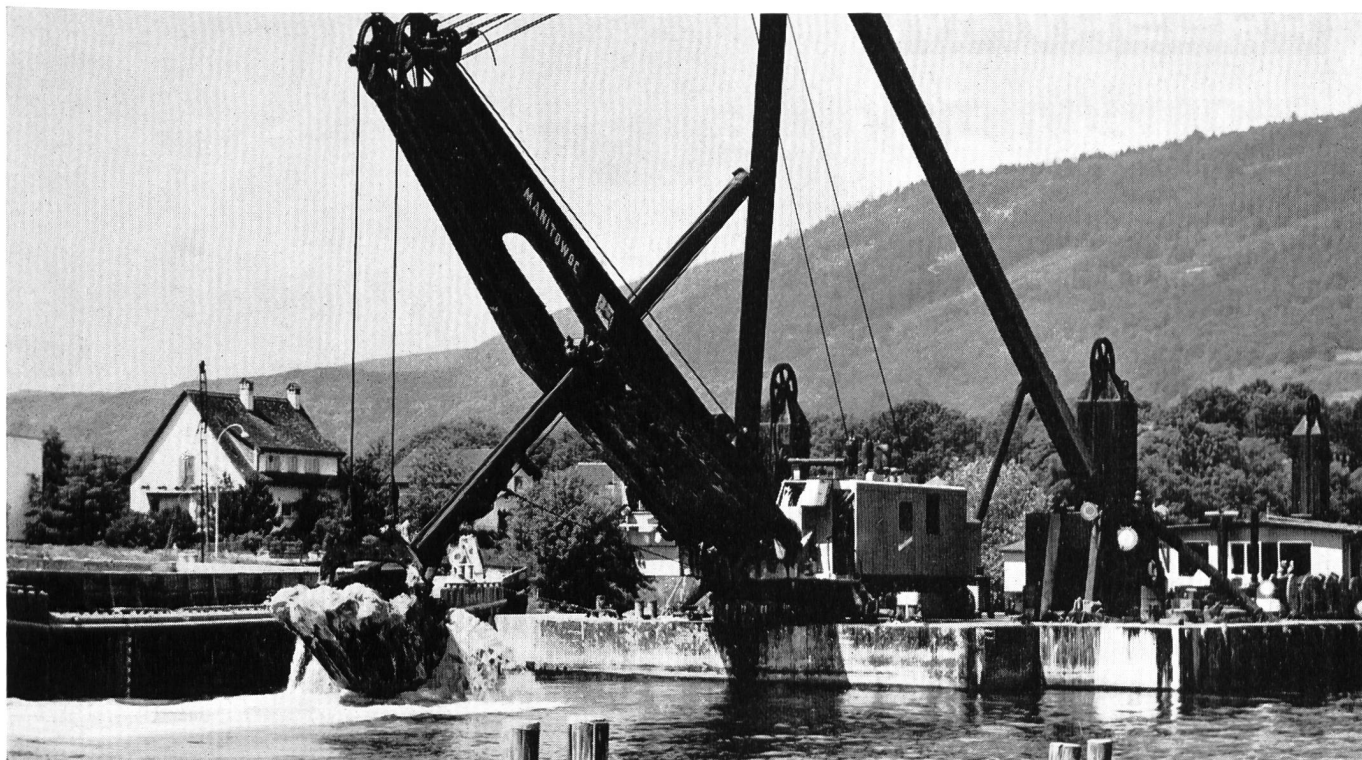


BLESS & CO.
Bauunternehmung

Zürich-Dübendorf
Aarau, Chur, St. Gallen

Tiefbau, Strassenbau
Wasserbau
Grundwasserabsenkungen
Pfählungen
Rammarbeiten

Schwimmbagger
MANITOWOC — Löffelinhalt
4,5 m³ im Einsatz am
Nidau-Büren-Kanal der
II. J. G. K.



GEBRÜDER RÜTTIMANN ZUG

Aktiengesellschaft für Elektrische Unternehmungen

Telephon (042) 4 11 25

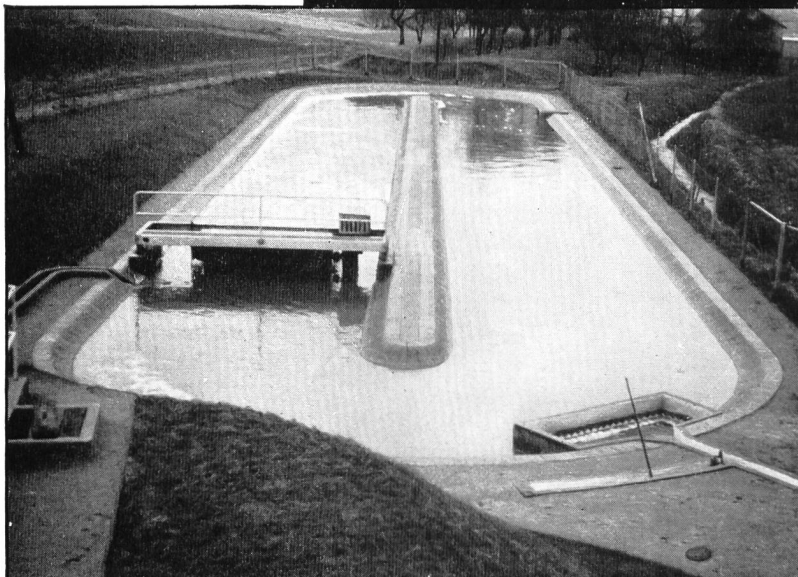
50 Jahre

Hochspannungsleitungen bis 380 000 Volt
Transformatorstationen
Ortsnetze
Kabelanlagen
Telephonlinien
Bahn- und Trolleybusleitungen
Schwebebahnen

PASSAVANT

**Belüftungsbrücken
für
Oxydationsgräben
Belebungsgräben**

Theo Noerdlinger Ing. AG
Feldeggstraße 28
Zürich 8
Tel.: 051-47 88 80/47 88 81



PASSAVANT

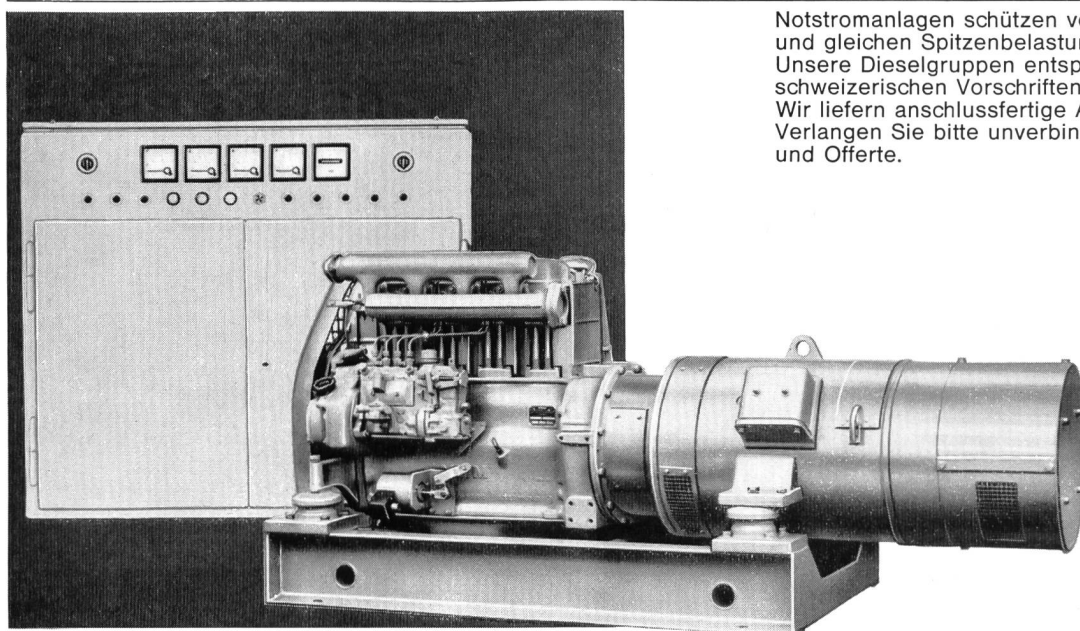
PASSAVANT-WERKE
6209 Michelbacher Hütte


SIEMENS

Notstromanlagen

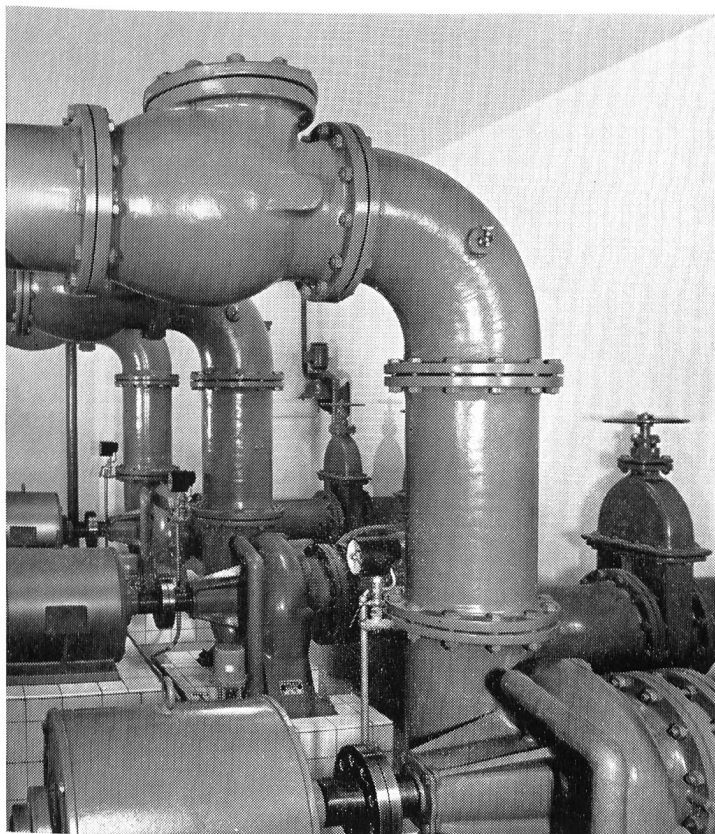
kurzfristig lieferbar

Notstromanlagen schützen vor Stromausfall und gleichen Spitzenbelastungen aus. Unsere Dieselgruppen entsprechen den schweizerischen Vorschriften für Zivilschutz. Wir liefern anschlussfertige Ausführungen. Verlangen Sie bitte unverbindliche Beratung und Offerte.



24 KVA, 3x380 V, 50 Hz, mit Dieselmotor
Leistungsbereich: ab 600W, nach oben unbeschränkt

Siemens
Elektrizitätserzeugnisse AG
8021 Zürich, Telefon 051/25 36 00
1002 Lausanne, Téléphone 021/22 06 75



Abwasserpumpen

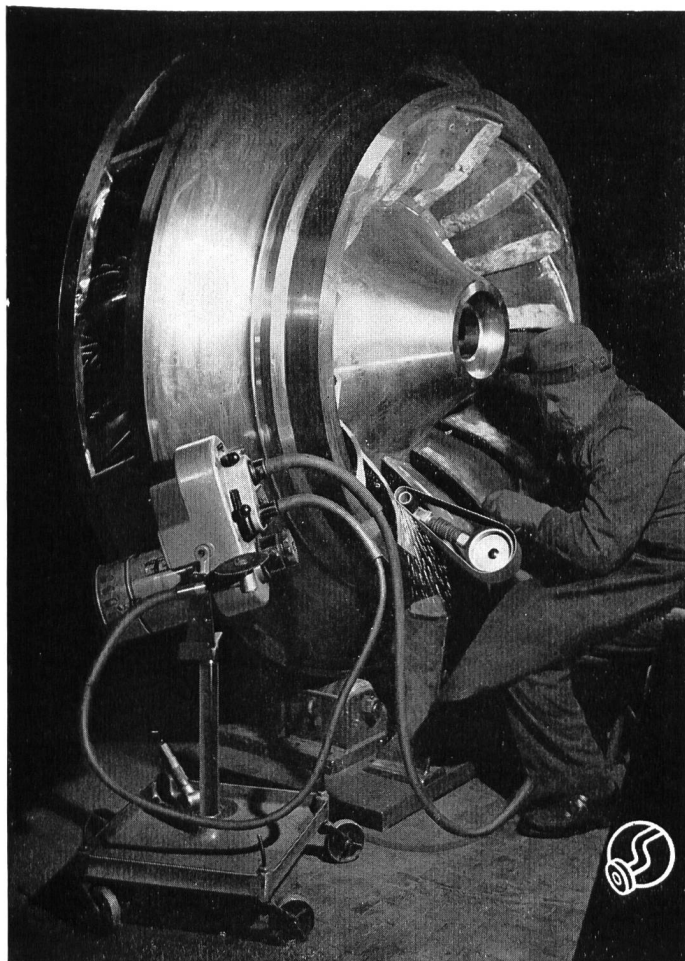
für privates, industrielles
und kommunales Abwasser

Schlammumpen

für Kläranlagen, mit und
ohne Drehzahlregulierung

HÄNY

Häny & Cie Pumpenfabrik Meilen 051-73 05 55



ROTOVAR

1000-40 000 U/min

stufenlose

Fräs-, Schleif- und Poliermaschine
mit 2 biegsamen Wellen für

Turbinen- Revisionen

und andere Arbeiten

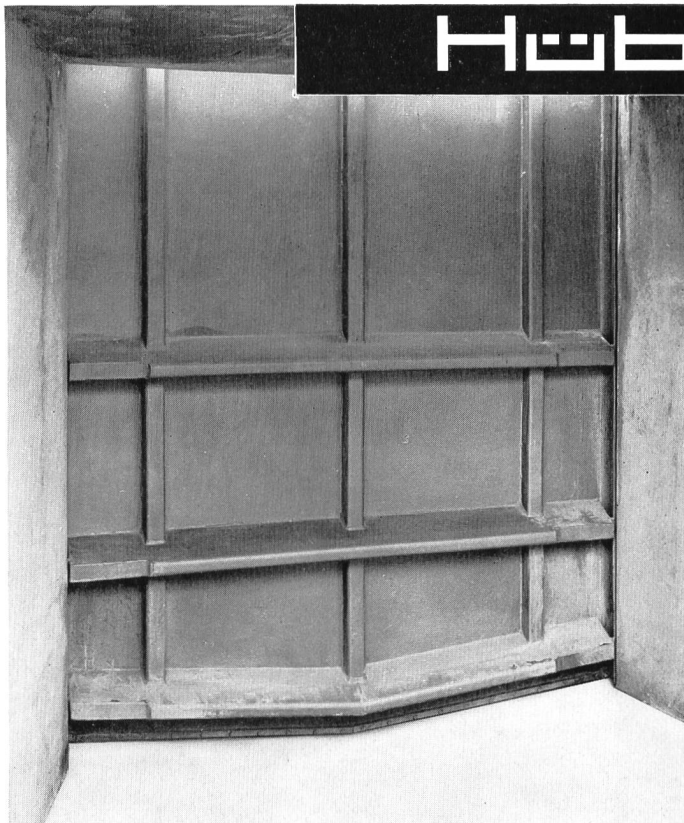
Muba Stand Nr.1241 Halle 6

Verlangen Sie Angebot oder unverbind-
liche Vorführung vom Hersteller

OTTO SUHNER AG. Brugg

Tel. (056) 414 22





Absperrschütze, Kläranlage Werdhölzli, Zürich

Hübscher

Stahlwasserbau

robust
modern
betriebssicher

Wir planen und liefern:
Absperrschützen, Segmentschützen, Damm-
balken, in verzinkter oder rostfreier Ausführung,
mit mechanischem oder hydraulischem Antrieb.

Hübscher+Co

Maschinen- und
Stahlbau

Schaffhausen

Ebnatstrasse 131
Tel. 053 5 53 41

Zürich

Landoltstr. 3
Tel. 051 26 95 95

Singen/Htwl.

Erzbergerstr. 26a
Tel. 22 74



CONDUITES FORCÉES

PUITS BLINDÉS

VANNES

Conduite forcée de Nendaz
de la Grande-Dixence S. A.

GIOVANOLA FRÈRES S.A.

MONTHÉY - SUISSE

Trellex-Verschleißschutz-Gummi reduziert Ihre Unkosten!

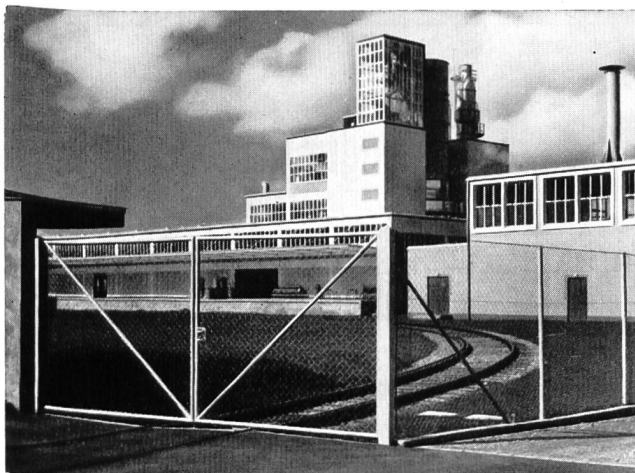
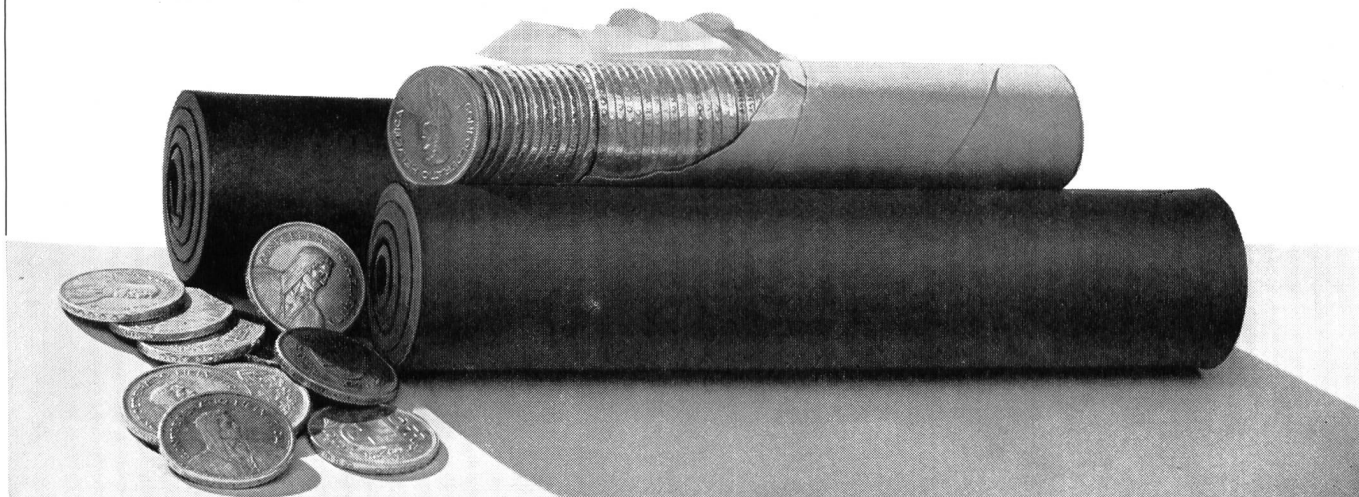
Mit dem Einsatz von Trellex als Rinnen, Rutschen, Prallplatten und Materialförderrohre, zum Auskleiden von Kieswaschmaschinen usw. erzielen Sie bedeutend längere Laufzeiten und eine praktisch geräuschlose Materialförderung.

Weit über hundert fortschrittliche Betriebe verwenden heute Trellex, den wirtschaftlichsten Werkstoff zur Bekämpfung von Verschleiss und Lärm. Verlangen Sie unseren ausführlichen Katalog.

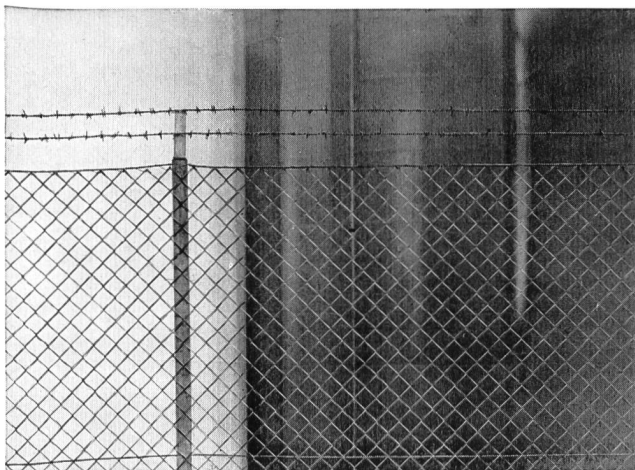
SIEBAG 

Siebag AG 8105 Regensdorf 051-94 40 47

TRELLEX



Clôtures Müller pour tous usages

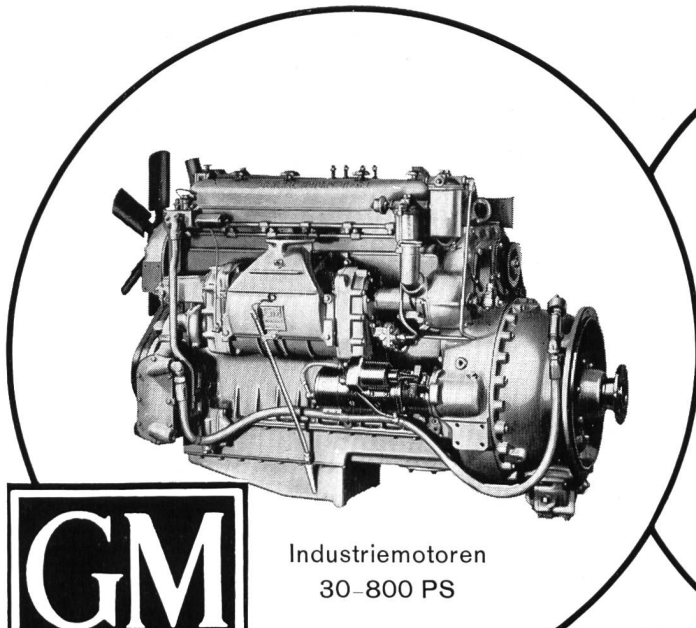


Nous sommes spécialisés dans la fabrication de clôtures pour installations de distribution, sous-stations, usines électriques, etc. Nous disposons d'un personnel qualifié, garantissant une pose impeccable. Nos meilleures références sont les multiples travaux que nous avons déjà effectués.

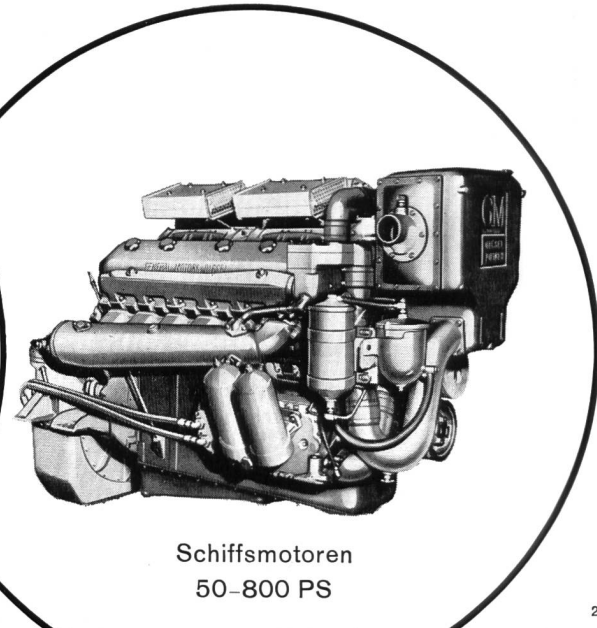
Nous mettons volontiers une documentation détaillée à votre disposition.

Müller & Co.
Fabrique de clôture

Löhningen SH	053	6 91 17
Zurich	051	26 28 45
St. Gall	071	27 23 86
Bâle	061	33 47 58
Winterthour	052	2 13 85
Coire	081	2 42 10

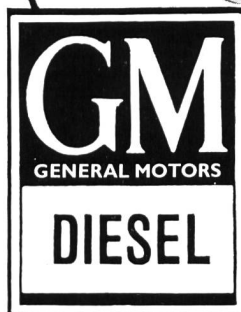


Industriemotoren
30-800 PS



Schiffsmotoren
50-800 PS

27



Für Auskunft, Offerten, Revisionen und Ersatzteile steht immer zur Verfügung:

GENERAL MOTORS SUISSE S.A. BIEL

DIESEL-ABTEILUNG

TEL. (032) 2 61 61



Rechenreinigungsmaschinen

für Kraftwerke,
Pumpstationen,
Kühl- und Industrie-
Wasserfassungen,
Abwasserkläranlagen
usw.

**Maschinenfabrik
JONNERET AG**

1211 Genf 8



A. WELTI-FURRER A.G.

Zürich, Hardstrasse 225, Telefon 42 14 42

Transport des 150 t schweren, in Einzelteile zerlegten Oberflächenkondensators von Escher-Wyss für das erste schweizerische Gross-Dampfkraftwerk ob Vouvy.

Unsere Spezialisten haben im Transport von Schwergütern bis zu 250 Tonnen Stückgewicht und Fabrikumzügen grosse Erfahrung.

Baugrunduntersuchungen
Ortsbetonpfahlgründungen
Grundwasserfassungen

Dicht AG

Unternehmung für Bohrungen und Foundationen

St. Gallen

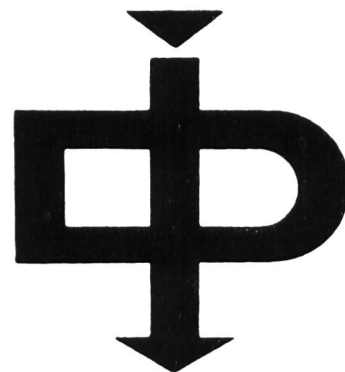
Rosenbergstrasse 76, Telefon 23 16 45

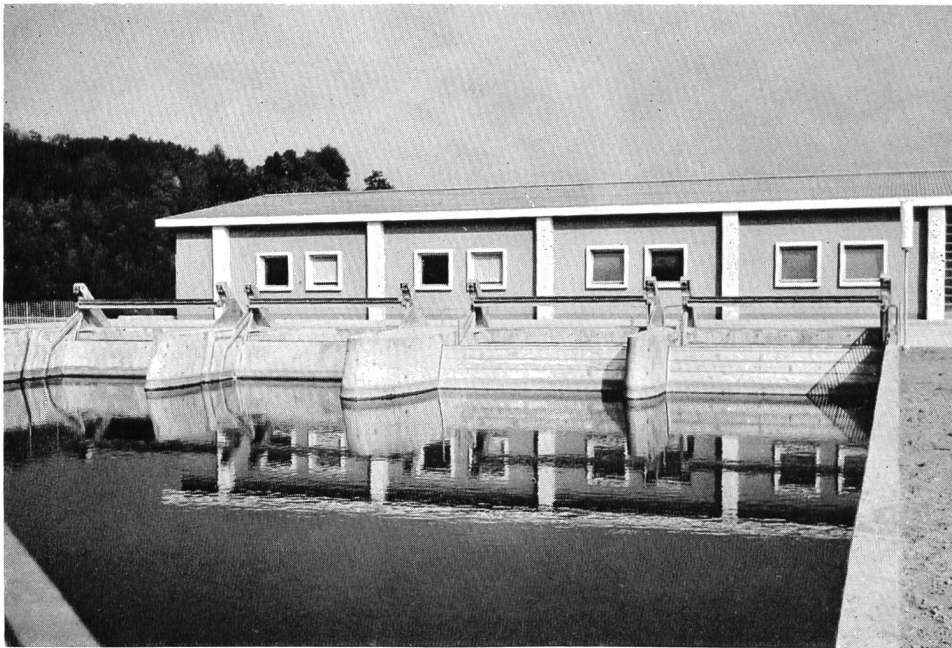
Luzern

Hallwylerweg 10, Telefon 041 2 24 65

Bern

Schwanengasse 3, Telefon 031 22 72 77





leistungsfähig
zuverlässig
preiswert
formschön
einfach
bewährt
robust
modern

Patente, DRGM

Bild:
Bernische Kraftwerke AG.
Zentrale Niederried-
Radelfingen
Breite 4x6,1 m, Tiefe 10 m
Antriebe unterirdisch

Automatische Rechenputzanlagen Kanalrechen in Spezialprofilstäben Kanal-Schützen und -Schieber

V.Fäh

Mech. Werkstätte
und Stahlbau

Glarus

Telephon (058) 5 17 86

CvB

Angesehenes Fabrikationsunternehmen der Maschinen- und Apparatebranche am Stadtrand
Zürichs, sucht zu gelegentlichem Eintritt einen

Maschinen-Ingenieur

als

Kunden-Berater

für seine

Wasserentkeimungs-Apparate

Aufgabenbereich: Beratung, verbunden mit Verkauf, von Wasserentkeimungs-Apparaten für
die Landwirtschaft, das Gewerbe, öffentliche und private Bauten in der
ganzen Schweiz.

Verlangt werden: Kenntnisse des Rohrleitungsbaues und der elektrischen Steuerungen.
Wenn möglich abgeschlossenes Studium an einem Technikum. Erfahrung
im Wasserapparatebau erwünscht, jedoch nicht Bedingung. Aussen-
dienstenerfahrung von Vorteil. — Alter: zwischen zirka 28—35 Jahren. Spra-
chen: Deutsch und Französisch Konversation. — Aufgeschlossene und
gewandte Persönlichkeit, gut präsentierend, mit integrem Charakter.

Geboten werden: Genügend lange Einführung. Sehr guter Lohn, interessante Provision.
Geschäftswagen, Vertrauensspesen, Sozialeinrichtung. Propagandistisch
vorzügliche Unterstützung. Aufstiegsmöglichkeiten entsprechend der Eignung
und Bewährung. Sehr gutes Arbeitsklima.

Handschriftliche Offerten mit Lebenslauf, Foto, Zeugniskopien, Referenzen und Gehaltsan-
sprüchen (als Diskussionsbasis), sind dem Beauftragten unter dem Kennwort «Wasserent-
keimung» einzureichen. **Die Offerten werden streng vertraulich behandelt.**

Conrad von Burg Dipl. Berufsberater
8033 ZÜRICH POSTFACH



WARTMANN

Kläranlagen

Lizenz DORR-OLIVER

Wartmann & Cie. A.-G.
 Brugg Oberbipp
 Abteilung Kläranlagen Zürich
 Limmatplatz 7

Haben Sie Förderbandprobleme!

Unser Verkaufsprogramm:

- LIMBEROLLER, die flexible Transportbandrolle aus Neopren
- Trag- und Rücklaufrollen aus Stahl
- Spann- und Antriebstrommeln
- Trommel- und Getriebemotoren
- Getriebe und Kupplungen
- Gummitransportgurten

Unsere Kundendienste:

- Beratung durch unsere Fachtechniker
- Projektierung von kompletten Förderbandanlagen
- a) zum Eigenbau durch Sie selbst
- b) zur Ausführung durch Ihren Anlagenbauer
- Montagebeihilfe durch unsere Fachtechniker



Verlangen Sie den unverbindlichen Besuch eines unserer Fachtechniker

Tel. (061) 43 55 55

STAHLBAU
LAIS & BASEL
 ABTEILUNG FÖRDERBANDZUBEHÖR

Sonderhefte der schweizerischen Monatszeitschrift »Wasser- und Energiewirtschaft WEW«

Binnenschifffahrt und Gewässerschutz

siehe beiliegenden Bestellzettel

Energiewirtschaft der Schweiz Economie énergétique en Suisse

WEW Nrn. 9/10 1964; 76 Seiten mit 52 z. T. mehrfarbigen Abbildungen.
Inhalt: Geleitwort von Bundesrat Dr. W. Spühler — Dr. H. R. Siegrist, Ueberblick über die gesamte Energiewirtschaft der Schweiz — Dr. h. c. Ch. Aeschmann, Bisherige Elektrizitätswirtschaft der Schweiz und Ausblick in die Zukunft — Dr. R. Hochreutiner, Das schweizerische Verbundnetz und der internationale Stromtausch — Dr. L. von Planta, Die Brennstoffwirtschaft in der Schweiz: Kohle, Oel, Gas — Prof. Dr. B. Bauer, Das Atomkraftwerk Lucens und die weitere Entwicklung des schweizerischen Reaktorbaus.
(Sämtliche Artikel in deutscher und französischer mit Zusammenfassungen in englischer Sprache)

Preis Fr. 15.—, ab 20 Ex. Fr. 12.—, ab 50 Ex. Fr. 10.—.

Wasserwirtschaft und Landesplanung

WEW Nrn. 4/5 1964; 81 Seiten mit rund 80 z. T. mehrfarbigen Abbildungen.
Inhalt: Geleitwort der Schweizerischen Vereinigung für Landesplanung — Dr. R. Stüdeli, Allgemeine Aufgaben und Ziele der Schweizerischen Landes- und Regionalplanung — Dr. K. Kim, Die Aufgaben der Kantone in der Landesplanung — M. H. Ravussin, Les tâches des cantons dans l'aménagement régional — H. Aregger, Praktische Aufgaben der Regionalplanung — Dr. E. Krebs, Der Einfluss des Waldes auf den Wasserhaushalt und die weitere Besiedlung unseres Landes — Ing. A. Haas, Die Planung regionaler Wasserversorgungs-Gruppen — Ing. H. Weber, Regionalplanung und Gewässerschutz — Dr. M. Oesterhaus, Wasserkraftnutzung und Landesplanung — J. A. Zehnder, Auswirkung der Wasserkraftnutzung auf den Finanzhaushalt der öffentlichen Hand — Dr. R. Pedrolì, Schätzung der Entwicklungstendenz der hydraulischen Energieerzeugung und des Energiebedarfes in der Schweiz — A. Chappex, L'industrialisation et l'aménagement du territoire.

Preis Fr. 12.—, ab 20 Ex. Fr. 10.—, ab 50 Ex. Fr. 8.—.

Marokko

WEW Nrn. 1/3 1963; 132 Seiten, nahezu 200 z. T. mehrfarbige Abbildungen, 2 doppelseitige Landkarten.
Inhalt: Vorwort (SWV) und Geleitworte marokkanischer Behörden — Wasser in Marokko. Le Maroc et l'eau (Text deutsch und französisch) — Die Bewässerung der südätlischen Gebiete, gezeigt am Beispiel des Tafilalet — Développement envisagé pour la production d'énergie électrique au Maroc — Reiseindrücke aus Marokko — Bibliographie.

Preis: Fr. 14.—, ab 10 Ex. Fr. 12.—.

Früher erschienene Sonderhefte WEW zu stark reduzierten Preisen

Linth-Limmat

Nrn. 8/10 1962; 109 Seiten mit 109 z. T. mehrfarbigen Abbildungen.
Monographie des Linth-Limmatgebietes mit Artikeln über Geologie, Hydrographie, Wildbachverbauungen und Flusskorrekturen, Regulierung von Walen- und Zürichsee, Melioration der Linthebene, Wasserversorgungen, Gewässerverschmutzung, Wasserkraftnutzung, Verkehrsbedeutung, Sakrale und profane Baukunst.

Preis statt bisher Fr. 15.— red. Fr. 8.—.

Die Reuss

Nrn. 8/9 1958; 88 Seiten, reich illustriert, statt bisher Fr. 8.— red. Fr. 4.—.

Die Aare

Nrn. 7/9 1957; 76 Seiten, reich illustriert, statt bisher Fr. 9.— red. Fr. 4.—.

Jubiläum SWV 1910-1960

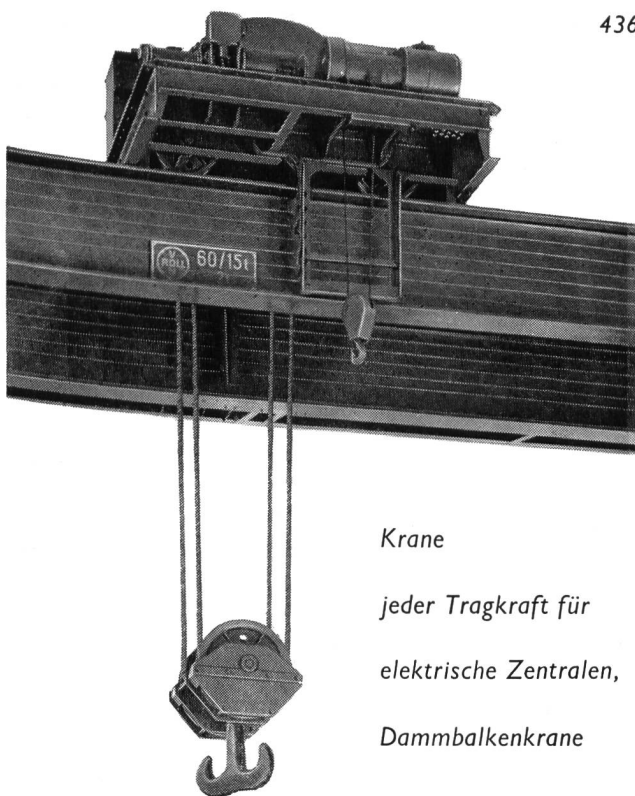
Nrn. 8/10 1960; 168 Seiten, reich illustriert.
Inhalt: MZA, Die klimatischen Verhältnisse der letzten 50 Jahre — Ing. E. Walser, Die Abflussverhältnisse in der Schweiz während der Jahre 1910 bis 1959 — Prof. Dr. R. Haefeli, Zur Entwicklung der Schnee- und Gletscherforschung — P. Kasser und Dr. W. Müller, Ueber die Gletscher Veränderungen seit 1900 in den Schweizeralpen, mit Hinweisen auf die Bedeutung für die Wasserwirtschaft — Dr. H. Zurbrugg, Entwicklung im kantonalen und eidgenössischen Wasserrecht — Ing. E. Stambach, Wasserkraftwerke damals und heute — Dr. B. Gilg und Ing. F. P. Gerber, Entwicklung im Talsperrenbau — Ing. G. A. Töndury, Wasserkraftnutzung und Energiewirtschaft 1910 bis 1960 — Prof. Dr. R. Müller, Die Entwicklung der flussbaulichen Hydraulik — Ing. A. Jaccard, Aperçu rétrospectif des corrections exécutées sur nos cours d'eau — Dr. E. Märki, Bestrebungen zur Reinhaltung und Sanierung unserer Gewässer — Dr. M. Oesterhaus, Internationale Zusammenarbeit auf dem Gebiete der Wasserwirtschaft — Rückblick auf die Tätigkeit des SWV in den Jahren 1910 bis 1960.

Preis statt bisher Fr. 17 50 red. Fr. 8.—.

Hundertjahrfeier ETH

Nrn. 9/11 1955; 68 Seiten, reich illustriert.
Hauptartikel: Prof. Dr. R. Müller, Wasserfassungen in geschiebeführenden Flüssen (40 Seiten reich illustriert). Preis statt bisher Fr. 7.— red. Fr. 3.—.

Zu beziehen beim Schweizerischen Wasserwirtschaftsverband, Rütistr. 3A, 5400 Baden, Telefon 056 / 25 069, Postcheck-Konto 80 - 1846



Krane

jeder Tragkraft für
elektrische Zentralen,
Dammbalkenkrane

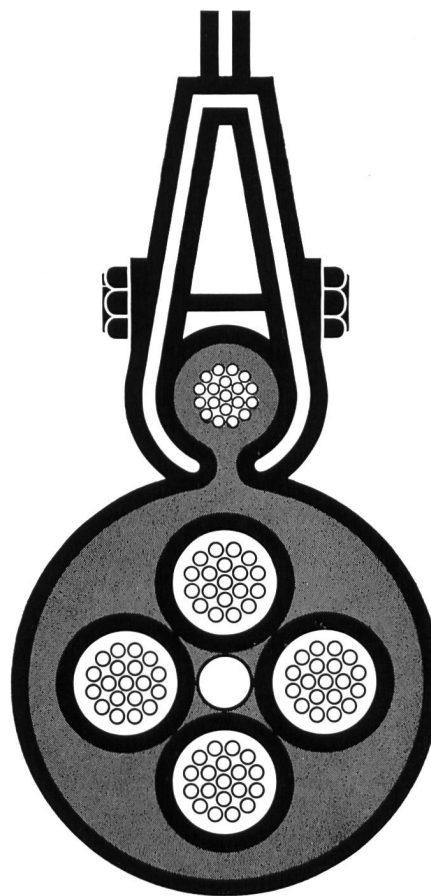
Von Roll AG.

Werk Bern



ISOPORT

das selbsttragende Luftkabel



Tdc und Tdcv ISOPORT-Kabel
nach SEV-Vorschriften für Anschlüsse von Licht und Kraft bei Baustellen, Kraftwerksbauten, Strassen- und Sportplatzbeleuchtungen, Seil- und Bergbahnen

ISOPORT-Ausführungen
für Telefon-, Signal- und Steuerkabel.

Aktiengesellschaft



R. + E. HUBER
PFÄFFIKON ZH

Schweiz. Kabel-, Draht- und Gummi-
Werke, Tel. 051 97 53 01 Gegr. 1882

Neuere Separatdrucke aus «Wasser- und Energiewirtschaft»

Die Kraftwerkgruppe Misox. A. Spaeni. Nr. 8–9, 1961	Fr. 2.—
Die dringlichsten Probleme und Aufgaben des schweizerischen Gewässerschutzes. O. Jaag. Nr. 8–9, 1961	Fr. 1.—
Die Verunreinigung von Linth und Limmat. Bericht über die chemischen Untersuchungen vom 11./12. März 1959. E. Märki. Nr. 10, 1961	Fr. 2.—
Das Rheinkraftwerk Schaffhausen. A. Zeindler. Nr. 11, 1961	Fr. 1.—
Neckar-Schiffahrt. Exkursion des Aargauischen Wasserwirtschaftsverbandes an den Neckar. Nr. 12, 1961	Fr. 1.50
VII. Internationaler Kongress für Grosse Talsperren, Rom 1961: Bericht über Kongress und Studienreisen in Italien. G. A. Töndury, B. Gilg, F. Chavaz, E. Gruner, O. Frey-Baer. Nr. 1–2, 1962	Fr. 8.—
VII. Internationaler Kongress für Grosse Talsperren in Rom 1961: Die technischen Kongressberichte und der Verlauf der Sitzungen. B. Gilg. Nr. 1–2, 1962	Fr. 1.50
Ausbau von Wasserversorgungsanlagen im Oberengadin. W. Groebli. Nr. 6, 1962	Fr. 1.—
Wasserwirtschaftliche Erkundungen in Brasilien. P. Gisiger. Nr. 6, 1962	Fr. 2.50
Die Beziehungen zwischen Mensch und Geologie. H. Jäckli. Nr. 8–10, 1962	Fr. 1.—
Das Linth-Limmat-Gebiet in hydrographischer Sicht. E. Walser. Nr. 8–10, 1962	Fr. 1.50
Wildbachverbauungen und Flusskorrekturen im Einzugsgebiet der Linth-Limmat. W. Schmid. Nr. 8–10, 1962	Fr. 1.50
Der Kampf gegen die Gewässerverschmutzung. H. Bachofner, B. Dix, F. Baldinger. Nr. 8–10, 1962	Fr. 4.50
Gewässerschutz, Binnenschiffahrt, Wasserkraftnutzung. G. Schneider. Nr. 11, 1962	Fr. 1.—
SWV-Studienreise 1962 Rhein–Nordsee–Mosel. G. A. Töndury. Nr. 12, 1962	Fr. 6.—
Die wirtschaftliche Bedeutung von thermischen Kraftwerken und deren Einsatzmöglichkeit im Verbundbetrieb von wasserkraftreichen Ländern. L. Musil. Nr. 4, 1963	Fr. 1.50
Der hydrographische Dienst und wasserwirtschaftliche Anlagen in Ungarn. E. Gruner. Nr. 5, 1963	Fr. 1.50
Die Verunreinigung der Reuss zwischen Luzern und der Mündung in die Aare. K. H. Eschmann. Nr. 6, 1963	Fr. 3.50
Sechste Plenartagung der Weltkraftkonferenz Melbourne 1962. Die Snowy-Mountains Wasserkraft. E. H. Etienne. Nr. 6, 1963	Fr. 2.50
L'aménagement hydro-électrique de Schiffenen. L. Pillier, H. Gicot, R. Oberle. Nr. 8, 1963	Fr. 2.—
Aménagement de la Dranse d'Entremont. Ph. Béguin et J.-R. Jeanneret. Nr. 8, 1963	Fr. 2.—
Wasserkraftwerke als Mittel zur Kompensation von Laständerungen im Verbundsystem. W. Maurer. Nr. 9, 1963	Fr. 1.50
Die Albula-Landwasser Kraftwerke. A. Spaeni, H. Billeter. Nr. 9, 1963.	Fr. 3.—
Einweihung der Internationalen Kraftwerkgruppe Valle di Lei-Hinterrhein (mit Farbenbild) G. A. Töndury Nr. 10/11, 1963	Fr. 2.50
Das Kraftwerk Simmenfluh der Simmentaler Kraftwerke AG. R. Stutz. Nr. 12, 1963	Fr. 1.50
Betriebliche Vorkommnisse und Erfahrungen beim Eisgang vom Winter 1962/63 auf Aare und Rhein. L. Kranich. Nr. 1, 1964	Fr. 2.50
SWV-Studienreise 1963 Inn-Donau. G. A. Töndury. Nr. 2/3, 1964	Fr. 5.50
Die Katastrophe von Vaiont in Oberitalien. G. Schnitter (Geologische Ergänzung von E. Weber) Nr. 2/3, 1964	Fr. 2.—
Regionalplanung und Gewässerschutz. H. Weber. Nr. 4/5, 1964	Fr. 1.50
Wasserkraftnutzung und Landesplanung. M. Oesterhaus. Nr. 4/5, 1964	Fr. 1.50
Schätzung der Entwicklungstendenz der hydraulischen Energieerzeugung und des Energiebedarfes in der Schweiz. R. Pedrolì. Nr. 4/5, 1964	Fr. 2.—
Weiterausbau der Maggia Kraftwerke. Mitteilung der Geschäftsleitung der Maggia Kraftwerke AG. Nr. 6, 1964	Fr. 5.—
Neuere Fortschritte im Bereich der Wasserabflussmengen-Messungen im Salzverdünnungsverfahren. A. de Spindler. Nr. 6, 1964	Fr. 1.—
Die Planung des Gewässerschutzes im Kanton Solothurn. L. Looser. Nr. 8, 1964	Fr. 3.50
Wasserwirtschaftstagung in Saas-Fee, Hauptversammlung SWV vom 3. und 4. Sept. 1964 (mit Präsidialansprache Dr. K. Obrecht und «Kleine Mattmark-Chronik» von Adolf Fux) Nr. 11, 1964	Fr. 2.—
Rückblick und Ausblick über Entwicklung und Tätigkeit des Rheinverbandes. Nr. 11, 1964	Fr. 1.50
Besuch der Juragewässerkorrektion (mit Bericht von Prof. Dr. E. Müller). Nr. 11, 1964	Fr. 1.50
Wasserwirtschaft in Portugal. H. Grubinger. Nr. 11, 1964	Fr. 1.50
Wasserwirtschaft und Naturschutz im aargauischen Reusstal. C. Hauri: Die Reuss im Rahmen der aargauischen Wasserkraftnutzung. H. Jäckli: Die Grundwassertypen des aargauischen Reusstales (mit Karte). H. Oehninger: Melioration der Reussebene (mit Karte). E. Kessler: Naturschutzbestrebungen im unteren Reusstal. J. Zimmerli: Aargauische Volksinitiative zur Erhaltung der Freien Reuss. Nr. 12, 1964	Fr. 6.50
Die Grundwassertypen des aargauischen Reusstales, mit Grundwasserkarte. H. Jäckli. Nr. 12, 1964	Fr. 2.—
Wanderhefte Graubünden, Nr. 5–7, 1952, Ticino, Nr. 4–6, 1953, Der Rhein, Nr. 5–7, 1954, Wallis-Vallais, Nr. 5–7, 1955, Talsperren-Barrages-Dighe, Nr. 7–9, 1956, vergriffen	
Sonderheft Hundertjahrfeier der ETH, 68 Seiten: Hauptartikel: Prof. Dr. R. Müller, Wasserfassungen in geschiebeführenden Flüssen, 40 Seiten reich illustriert, Nr. 9–11, 1955	Fr. 3.—
Sonderheft Die Aare, 76 S., reich illustriert, Nr. 7–9, 1957 (Preis reduziert, früher Fr. 9.—)	Fr. 4.—
Sonderheft Die Reuss, 88 S., reich illustriert, Nr. 8–9, 1958 (Preis reduziert, früher Fr. 8.—)	Fr. 4.—
Sonderheft Wasserwirtschaft – Naturschutz, 84 S., reich illustriert, mit Farbenbild, Nr. 8–10, 1959 (nur noch wenige Exemplare)	Fr. 7.50
Sonderheft Jubiläum SWV 1910–1960, 168 S., reich illustriert, mit mehrfarbigen Faltblättern und 8 Farbenbildern, Nr. 8–10, 1960 (Preis reduziert, früher Fr. 17.50)	Fr. 8.—
Sonderheft Barrages en Suisse, 106 S., 131 z. T. mehrfarbige Abbildungen; Text franz., Bildlegenden franz., deutsch, engl., Nr. 6–7, 1961 mit 32 S. engl. Textauszug	Fr. 15.— Fr. 18.—
Sonderheft Linth-Limmat, 109 S., 109 z. T. mehrfarbige Abbildungen, Nr. 8–10, 1962 (Preis reduziert, früher Fr. 15.—)	Fr. 8.—
Sonderheft Marokko, 132 S., nahe 200 z. T. mehrfarbige Abbildungen, Nr. 1–3, 1963 (ab 10 Ex. Fr. 12.— pro Ex.)	Fr. 14.—
Sonderheft Wasserwirtschaft und Landesplanung, 81 S., rd. 80 z. T. mehrfarbige Abbildungen, Nr. 4–5, 1964 (ab 10 Ex. Fr. 10.—, ab 50 Ex. Fr. 8.—)	Fr. 12.—
Sonderheft Energiewirtschaft der Schweiz – Economie énergétique en Suisse, 76 S., 52 z. T. mehrfarbige Abbildungen, Nr. 9–10, 1964 (ab 10 Ex. Fr. 12.—, ab 50 Ex. Fr. 10.—)	Fr. 15.—

Zu beziehen beim Schweizerischen Wasserwirtschaftsverband, Rütistrasse 3A, 5400 Baden
Telephon 056 / 25 069, Postcheck-Konto 80 - 1846

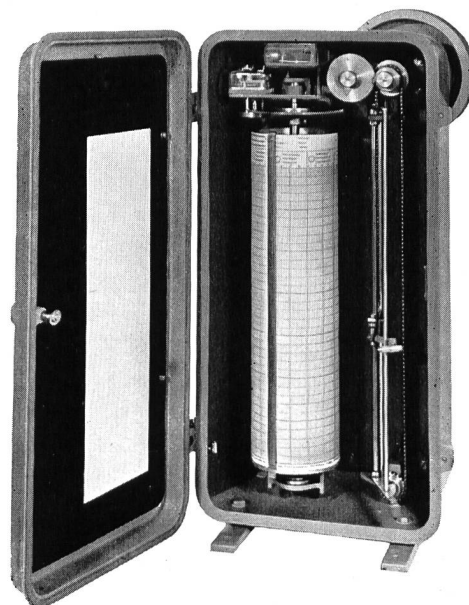


GUNIT und SPRITZBETON
mit modernsten Spezialmaschinen
20 JAHRE PRAKTISCHE ERFAHRUNG

E. LAICH

LOCARNO (TI)
SION (VS)
THUSIS (GR)

Limnigraphen für extreme Bedingungen



Typ Eidg. Amt für Wasserwirtschaft

Züllig Rheineck/SG

Apparatebau für die Wasserwirtschaft

ISOBIT-Tank- und Röhrenisolation



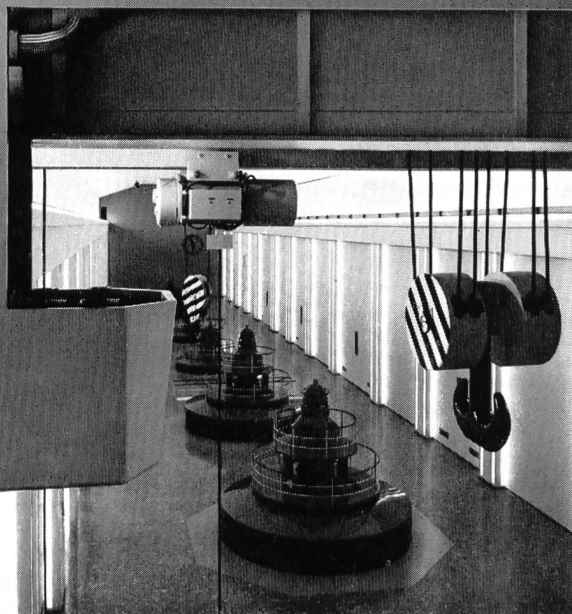
Das Problem der Korrosions-Verhütung (Verhütung von Rostfrass) an Tanks und Röhren, welche im Boden versenkt werden, ist durch das ISOBIT-Verfahren gelöst. Eine Schicht von 3–4 mm ISOBIT bietet bis heute den sichersten Schutz gegen äussere Zerstörungen aller Art. Die Wasser- und elektrische Strom-Undurchlässigkeit ist gewährleistet, weil die ISOBIT-Isolation mit einem HF-Prüfgerät auf absolute Porenfreiheit kontrolliert wird. HAVISTOL verhütet den gefährlichen Rostfrass im Tankinnern.

Verlangen Sie Referenzen, Muster und Offerten bei:

R. Gygax, Korrosionsverhütung
Bern 23 Telefon 031 45 65 70

Krananlagen
Elektrozüge
Aufzüge
Fahrtreppen

Schindler-Aufzug-
und Uto-Kranfabrik AG
Zürich 9/48
Telefon 051 / 52 53 10



WALTER J. HELLER AG

Bauunternehmung

Sion BERN Ilanz

II. Juragewässer-Korrektion

Ausführung

Baulos 3: Vertiefung Nidau-Büren-Kanal
Baulos 4: Aarekorrektur bis Emme-
mündung in Gemeinschaft

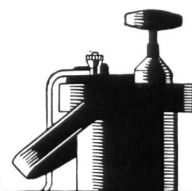
FÖRDERBANDZUBEHÖR

Beratung
Projektierung
Montagebeihilfe
durch unsere
Fachtechniker

Tel. 061/43 55 55



Schaffler's
Elektr.
Zünder,
Zündmaschinen,
Meß- und
Prüfgeräte



ZURIMEX AG

ZUG, ALPENSTRASSE 16
TEL. (042) 4 38 22 - 4 38 23

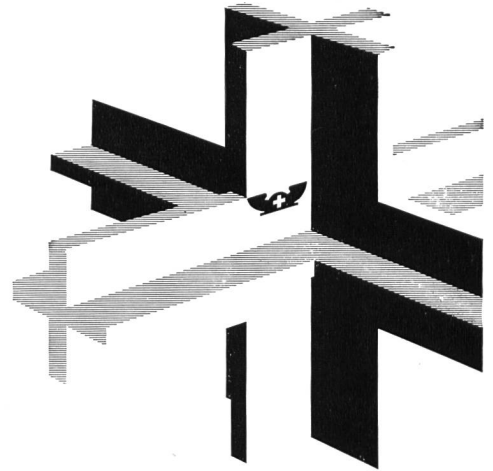


Reederei Zürich AG.

Basel, Untere Rebgasse 11, Telephon 33 78 64

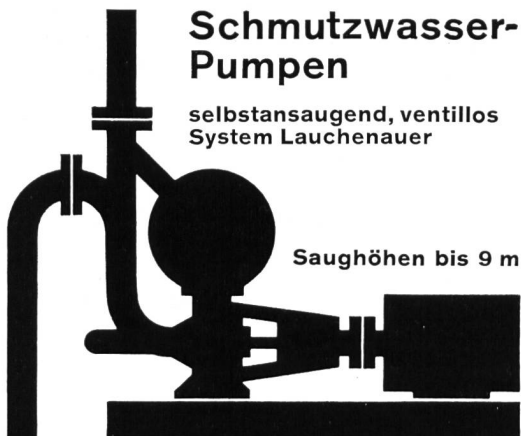
Rheintransporte
schnell, zuverlässig!

Schweizer
Mustermesse
Basel
24. April - 4. Mai
1965



In 25 Hallen und 27 Gruppen zeigt die Schweizer Industrie ihre Qualitätserzeugnisse. Besondere Einkaufertage: 28., 29., 30. April. Tageskarten Fr. 4.- (am 28., 29., 30. ungültig) Einfache Bahnбилlette für die Rückfahrt gültig.

Turnusbeteiligung der Gruppen:
Fördertechnik und Transport; Kessel- und Radiatorenbau, Ölfuerungen



Schmutzwasser-Pumpen

selbstansaugend, ventillos
System Lauchenauser

Saughöhen bis 9 m

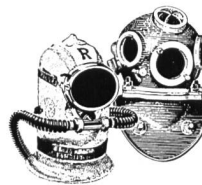
Leistungen 1—500 l/sek. Kein Boden-ventil. Keine Klappe im Saugstutzen. Keine Hilfs-Vakuum-Pumpe. Jederzeitiges automatisches Ansaugen auch nach Lufteintritt im Saugrohr. Keine reibenden, sich abnützenden Dichtungsflächen, daher störungsfrei auch bei Schlamm-, Sand- und Kiesförderung.

**Maschinenfabrik
a.d. Sihl AG.
Zürich**

Gegr. 1871 Tel. 051/23 3514



E. REIMANN AG BASEL

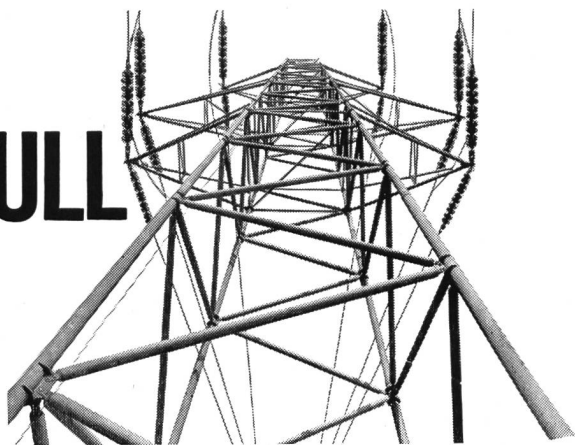


Schiff- und Wasserbau
Telefon 061 41 21 41

Tauch- und Froschmannarbeiten
Dükerverlegungen
Anlegestellen mit Rammpfählen
Kanal- und Flussbau

Nassbaggerungen
Rammarbeiten
Rohrverlegungen
Sprengarbeiten
Weidlingsbau
Schiffsbergungen
Echolotungen

KULL



Kull & Cie. 8038 Zürich
Speerstrasse 19 Telefon (051) 45 96 45

INSTALLATIONEN

Beratungen, Projektierungen
für:
Stark- und Schwachstromanlagen,
Telephonanlagen «Konzession A»
Schaltanlagen

LEITUNGSBAU

Hoch- und Niederspannung,
Transformatorstationen,
Baustromversorgungen,
Verkabelungen

Stahlmuffenrohre

für die Gaswirtschaft, für Erdöl- und Raffinerieleitungen,
auch nach API, in Längen bis zu 12 m, mit allen üblichen
Verbindungen (glattendig, abgeschrägt, Einsteckschweiss-,
Schraub- und Bleistemmuffe und angeschweisster H-Muffe)

Siede- und Konstruktionsrohre

für alle Verwendungszwecke, in Fixlängen und in allen
Längen bis zu 14 m

Flanschenrohre und Rohre mit Victaulic- oder Viking-Johnson- Kupplung

für Stollen-, Tunnel-, Hoch- und Tiefbau — schwarz bitumi-
niert oder verzinkt

Kunststoffummantelte Rohre

EXCELSIOR-X-TRU-COAT, vollkommener Korrosionsschutz,
auch verzinkt (für Wasser)

Konische Rohre

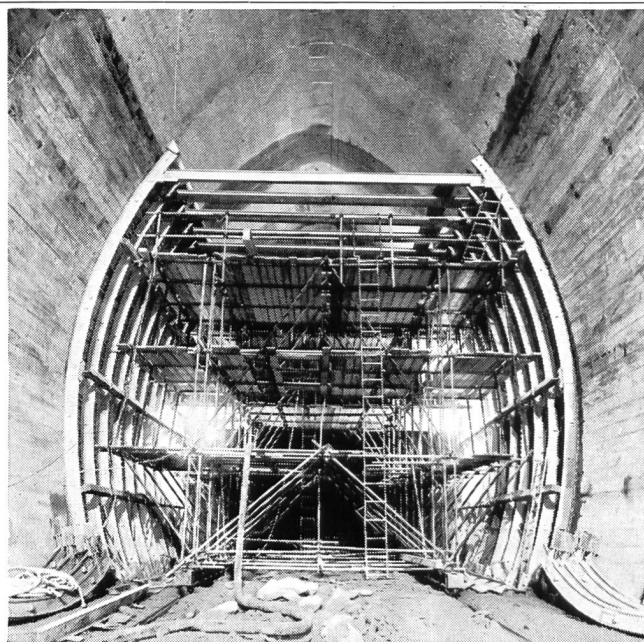
für die Herstellung von Lichtmasten



Indufer GmbH. 8022 Zürich

Kirchgasse 3 Telefon 47 00 87 Postfach
Alleinverkauf für die Schweiz für:

**Röhren- und Schweisswerk Gebr. Fuchs,
Siegen-Kaan (Westf.)**



Entreprise de Travaux Publics

Pierre Chapuisat, ingénieur

tous travaux souterrains

Lausanne Martigny

Falls Sie den Jahrgang 1964
der «Wasser-
und Energiewirtschaft»
einbinden lassen möchten,
liefern wir Ihnen eine

Einbanddecke

in Leinwand
mit Silber-Prägedruck
zum Preise von Fr. 4.25.

Auf Wunsch übernehmen wir auch
das Einbinden zum Preise
von Fr. 13.25 plus Einbanddecke
= Fr. 17.50 bei Vorauszahlung auf
Postcheckkonto 80 - 8092
Administration
«Wasser- und Energiewirtschaft»,
Hirschengraben 20, 8023 Zürich.

Elektrochemie Turgi

Natriumhypochlorit zur Wasserchlorung

Kläranlagen



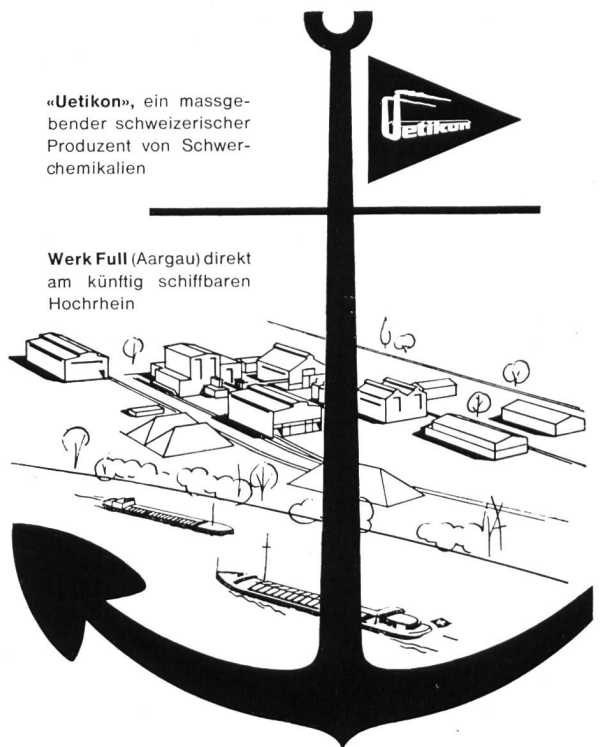
Automatische Rechen, Rechengut- und Kehrlicht-Zerkleinerungs-Maschinen
Absetzbecken (Rund- und Rechteckbecken)
Biologische Abwasserreinigung
Faulkammerausrüstungen
Kombinierte Abwasserreinigungsanlagen für kleine Gemeinden und Institutionen
Industrielle Abwasserreinigung
Flotationssysteme

Alpha A.G. Nidau

Tel. (032) 2 46 92

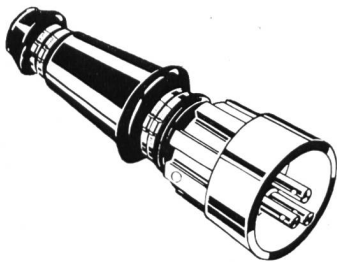
«Uetikon», ein massgebender schweizerischer Produzent von Schwerchemikalien

Werk Full (Aargau) direkt am künftig schiffbaren Hochrhein



CHEMISCHE FABRIK UETIKON

Büro: Uetikon am See Tel. 051 74 03 01



Spezial-Stecker

robust, wasserdicht
für härtesten Einsatz
auf vielen Kraftwerkbaustellen, Steinbrüchen etc.
in der Schweiz bestens bewährt
35–220 A
bei 500 V

Verlangen Sie Technikerbesuch mit Muster

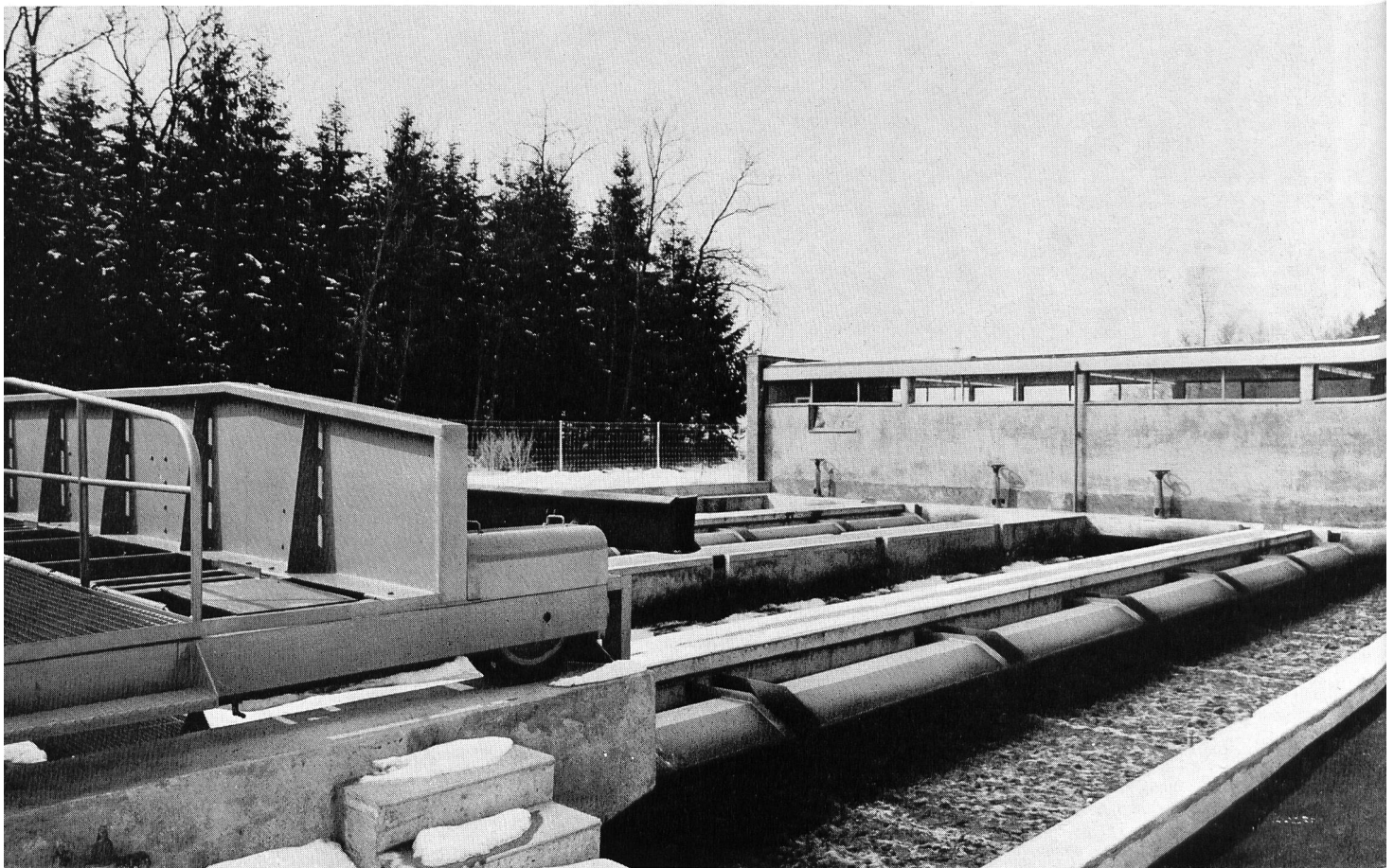
**STAHLBAU
LAIS & BASEL**

Tel. (061) 43 55 55

A. Wiesmann

BAUUNTERNEHMUNG REINACH/AG

WOHNUNGSBAU
INDUSTRIEBAU
REAKTORBAU
HOLZBAU
KANALISATIONEN
KLÄRANLAGEN



Regionale Abwasserreinigungsanlage am Hallwilersee/Aargau

Bauherr:	Abwasserverband Hallwilersee umfassend die Gemeinden Beinwil am See, Birrwil, Boniswil, Fahrwangen, Meisterschwanden, Seengen und Staat Aargau
Projekt:	Ing. Büro Ed. Holinger, dipl. Ing. SIA, Aarau
Bauzeit:	Jahre 1962–1964. Inbetriebsetzung Sommer 1964
Technisches:	Ausbau für das Jahr 1985
Trockenwetteranfall:	Häuslich, Industriell 88 l/s } Total 100 l/s QTW Sickerwasser 12 l/s } Zulaufmenge im Maximum 5 QTW
Vorklärbecken:	2 x 225 m ³ Inhalt. Aufenthaltszeit 1,25 Std. bei 100 l/s QTW Belastbar bis 3 QTW
Belüftungsbecken:	2 x 225 m ³ Inhalt. Bürstenbelüftung. Aufenthaltszeit 1,25 Std. bei 100 l/s QTW Belastbar bis 1,5 QTW
Nachklärbecken:	810 m ³ Inhalt. Aufenthaltszeit 2,25 Std. bei 100 l/s QTW Belastbar bis 1,5 QTW
Faulräume:	2 x 500 m ³ Inhalt, 1 Stufe heizbar
Gasbehälter:	100 m ³ Inhalt

Gewässerschutz und Wasseraufbereitung Lebensfrage unserer Zeit

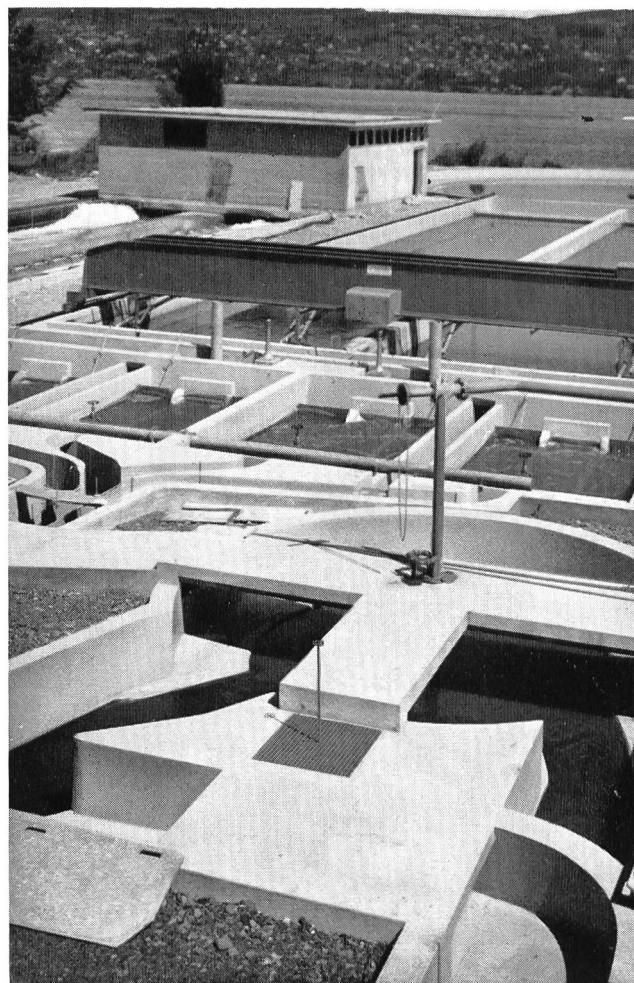
Alarmierende Berichte über die zunehmende Verschmutzung unserer Gewässer zeigen mit aller Deutlichkeit, welche Bedeutung dem Wasser als Lebens-
element zukommt. Die Planung und Projektierung von Anlagen zur Sanierung und Gesunderhaltung des Wassers läuft heute – keinen Tag mehr zu früh! – in breiter Linie an.

Im Kampf um gesundes Wasser stehen INERTOL-Produkte mit in vorderster Front: in jahrzehntelanger praktischer Erfahrung und dauernder wissenschaftlicher Forschungsarbeit haben sich INERTOL-Schutzanstriche gerade im Wasserbau – in aller Welt und unter härtesten Bedingungen – immer von neuem bewährt.

Nutzen Sie die Erfahrungen, die hinter den INERTOL-Produkten stehen, zu Ihrem Vorteil!

In der Kläranlage Horgen wurden für Schutzanstriche verwendet:

- für die Luft- und Wasserwechselzonen der Zu- und Ablaufkanäle, die Vor- und Nachklärbecken und die Belüftungsbecken:
ICOSIT K 250 Kunststoffmörtel dünn,
ICOSIT K 25 S zementgrau;
- für die Faultürme, innen (Schlammzone und Gaszone)
INERTOL-POXITAR.



Kläranlage Horgen/Zürichsee

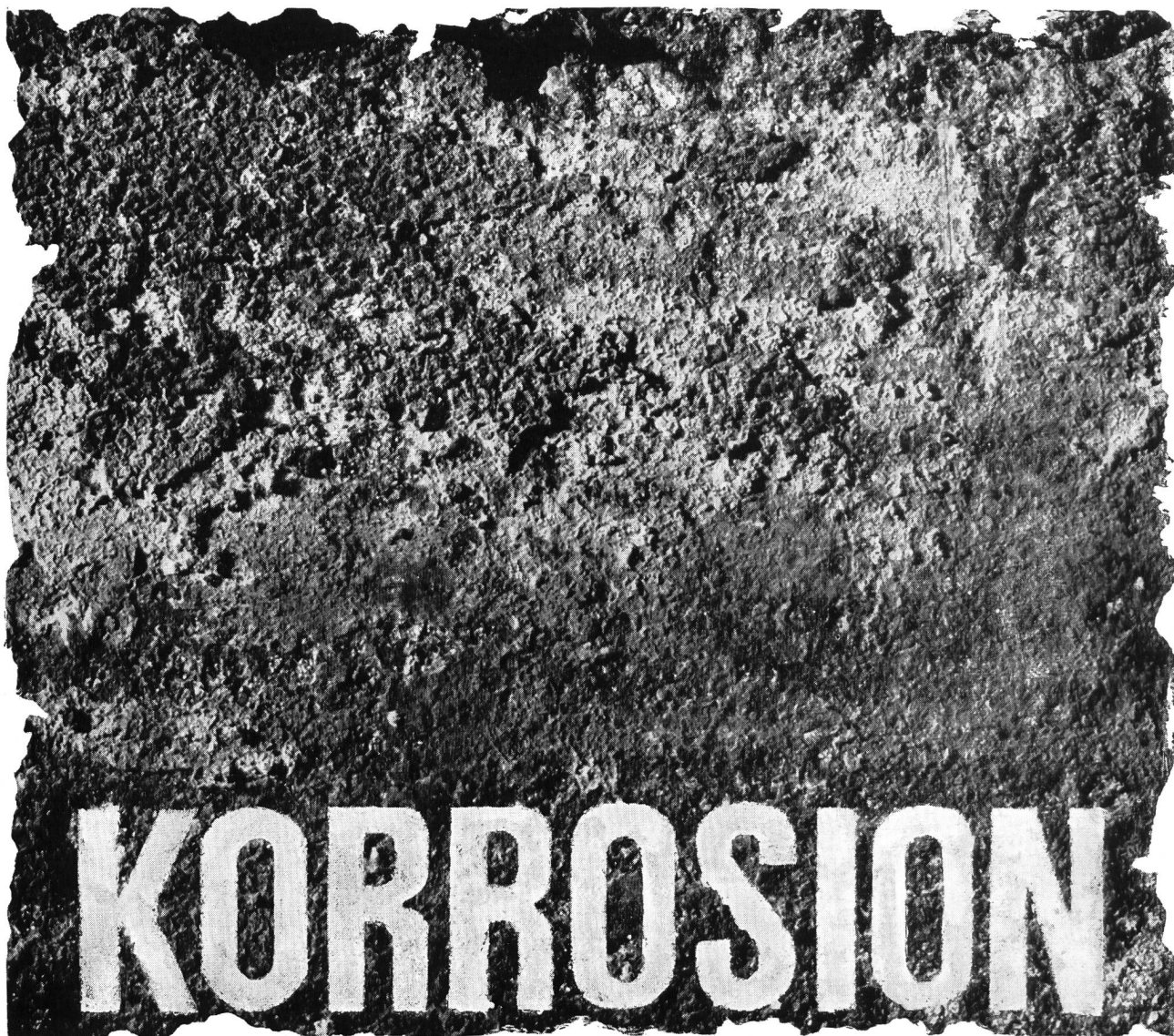


INERTOL

INERTOL AG BAUTENSCHUTZCHEMIE WINTERTHUR

TÖSSTALSTRASSE 62 TELEPHON 052/9 33 21

TECHNISCHER BERATUNGSDIENST



KORROSION

SCHUTZ

Kampf der zerstörerischen Korrosion mit den wissenschaftlich erforschten und getesteten Schutzanstrichen von FEYCO, dem Spezialisten für Korrosionsschutz!

Rufen Sie den FEYCO-Berater! FEYCO findet auch für Ihr Problem eine Lösung.



Georg Fey + Co. AG. Lackfabrik
9430 St. Margrethen, 071 7114 66

c x h u e a n b o y v s q b m p q c
e t d f y u e o p d b d



Kläranlage Adliswil

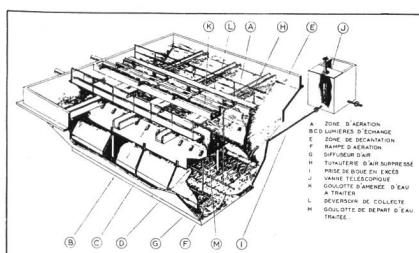
E.G. Portland

**Portlandzement,
das geeignete
Bindemittel für
Kanalisationsbauten
und Kläranlagen**

Degrémont

TRAITEMENT DES EAUX

- POTABLES
- DE FABRICATION
- DE CHAUDIERES
- RESIDUAIRES, URBAINES ET INDUSTRIELLES
- DE PISCINES

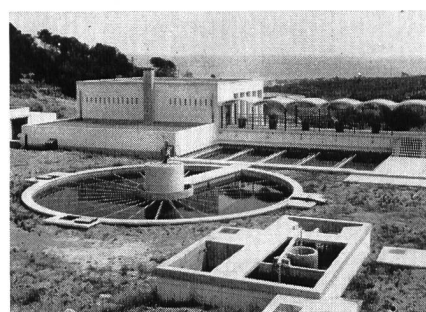


▲
Vue en coupe du bassin combiné
OXYCONTACT T3 pour l'épuration
biologique des eaux résiduaires.

Société du Canal de Provence ►
(France)
Vue d'ensemble de la station
de traitement de l'eau potable
des «Barjaquets» avec décanteur
Pulsator et filtres Aquazur
Débit: 540 m³/h.



▲
S. A. des Raffineries du Rhône
(Suisse)
Vue d'ensemble de la station
d'épuration totale des eaux
résiduaires de la Raffinerie de
Pétrole de Collombey.
Débit: 500 m³/h.



Degrémont S. A.

Siège Social: 183, Route de St. Claud, 78 Rueil (France)
Filiale en Suisse: 7, chemin des Pleiades,
1814 La Tour de Peilz, Téléphone 021 51 30 29



ELEKTRO-WATT INGENIEURUNTERNEHMUNG AG ZÜRICH



Stausee Isola der Misoixer Kraftwerke

Projektierung und Bauleitung
der baulichen und elektromechanischen
Anlageteile von

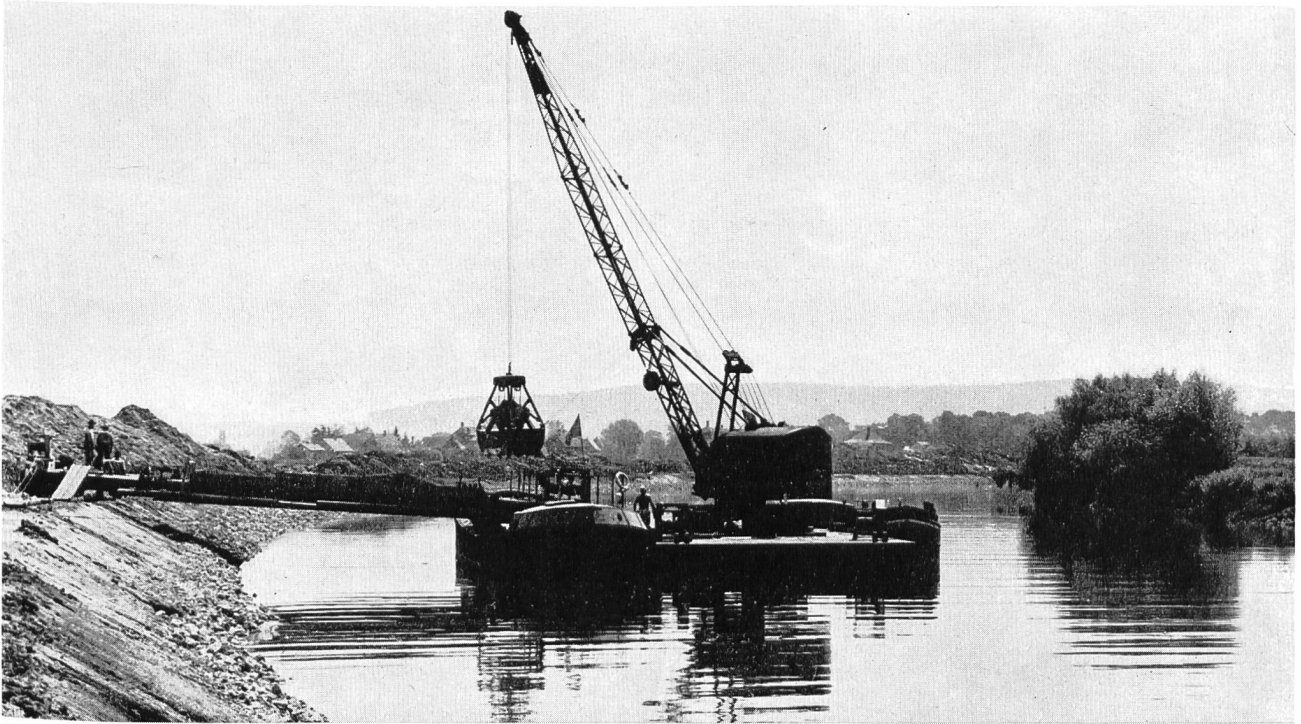
WASSERKRAFTANLAGEN

SCHIFFFAHRTSANLAGEN

WASSERAUFBEREITUNGSANLAGEN

ABWASSERREINIGUNGSANLAGEN

II. Juragewässerkorrektion



Steinschüttbatterie

Baulos 1 Broye-Kanal
Baulos 2 Zihl-Kanal
ausgeführt durch das
Unternehmerkonsortium:

Losinger+Co AG Bern
Schafir+Mugglin AG Muri Be
Saggrave SA Lausanne
E. Reimann AG Basel



MONAX Messumformer und Messwertgeber

Die Verwendung von Messumformern gestattet den Bau moderner, raumsparender Schaltwarten nach dem Prinzip der Schwachstrommessung. Zusätzliche Messaufgaben wie Mehrfachanzeige eines Messwertes, Weitergabe von Messwerten auf Fernmesskanäle und Summen- oder Differenzbildung von Messwerten lassen sich auf einfachste Art lösen.

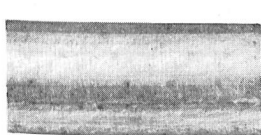
Wir stellen Messumformer und Messwertgeber in bewährter wartungsfreier Ausführung zur Erfassung aller elektrischen

Größen her. Bitte verlangen Sie unsere Druckschrift EF.

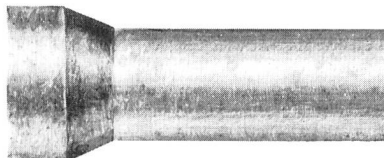
Camille Bauer Aktiengesellschaft
4000 Basel
Dornacherstrasse 18
Tel. 061 34 24 40

**camille
bauer**

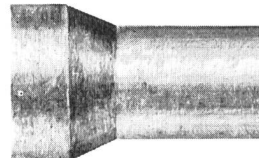
Meynadier



Meycotok-Rollringe



Meycotok-Rollringe

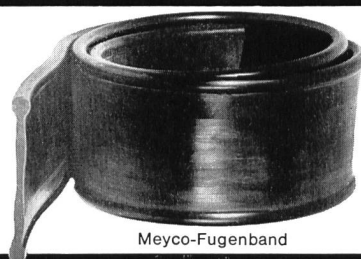


Dichtungsmittel



gegen Wasser-

Dichte Bauwerke werden unter Verwendung von Meynadier-Dichtungsmitteln erstellt. Hochelastische Meycotok-Rollringe bei allen Rohrverbindungen,



Meyco-Fugenband

Sperrbarra in Fundamenten und sicher abdichtende Fugenbänder garantieren vollständige Dichtigkeit. Verlangen Sie bitte unsere Spezialprospekte.

verschmutzung

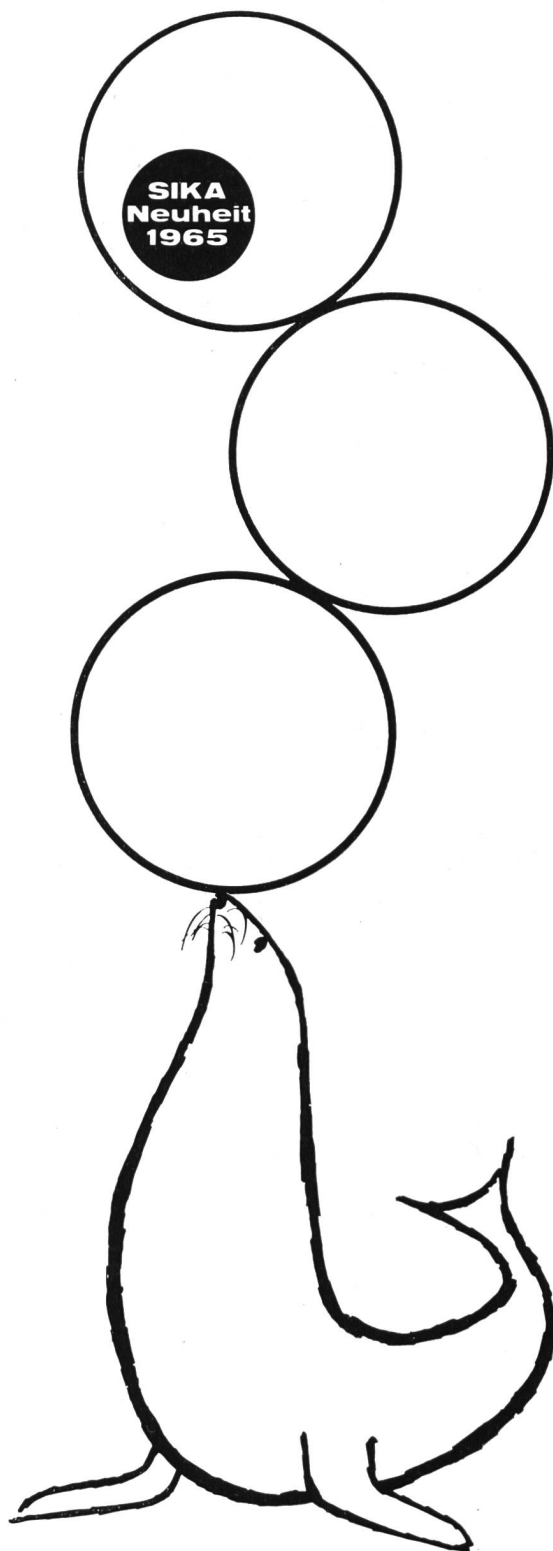


MEYNADIER + CIE AG

rh

Zürich Vulkanstrasse 110 Tel. 051/52 22 11
Bern Chur Lausanne Locarno Luzern Sitten

Wählen Sie...



Ihren Flexoring

◀ FLEXORING – NEOPREN

Neopren ist ein seit langem bewährter synthetischer Kautschuk. Unser neuester Flexoring für Glockenmuffenrohre ist aus Neopren hergestellt und genügt deshalb den höchsten Ansprüchen, die an eine Dichtung gestellt werden.

- Anerkannte Beständigkeit gegen Öle, Fette, Säuren, Alkalien und synthetische Reinigungsmittel.
- Sehr beständig gegen natürliche Alterung.
- Niedere Sprödigkeitstemperatur, d. h. von -20°C bis $+40^{\circ}\text{C}$ ändern sich die elastischen Eigenschaften kaum.
- Hervorragende Rückstellkraft, sogar nach langdauernder starker Verformung.
- Rillung und geeignete Shorehärte des Ringes ermöglichen das einfache Verlegen.

◀ FLEXORING – SBR

Als weitere Neuheit zur Vervollständigung unseres Flexoringsortimentes können wir Ihnen die Glockenmuffendichtung aus dem erprobten synthetischen Kautschuk Styrol-Butadien (SBR) anbieten.

Die Eigenschaften des Flexoring SBR entsprechen im wesentlichen denjenigen des Neopren, nur sind sie nicht ganz so vorteilhaft.

◀ FLEXORING – PVC

Der Flexoring PVC bleibt in seiner bisherigen bewährten Form auf dem Markt.

NEU: Tropfenform Patent angemeldet

Als Neuheit empfehlen wir Ihnen einen Flexoring aus Polyvinylchlorid in Tropfenform.

Für Rohre, die keine spezielle Kerbe besitzen, bringt die neue Tropfenform eine Arbeitserleichterung. Der Flexoring lässt sich mühelos in der richtigen Stellung auf den Rohrzapfen spannen.



Kaspar Winkler+Co.

Fabrik für chemische Baustoffe 8048 Zürich 051/62 40 40
Chur 081/2 26 71, Bern 031/41 57 57, St. Gallen 071/24 75 48
Luzern 041/3 77 93, Basel 061/35 74 55, Lausanne 021/23 28 13

BINNENSCHIFFFAHRT UND GEWÄSSERSCHUTZ

**Zusammengefasste Studienergebnisse
aus dem zweibändigen Schlussbericht der
«SWV-Kommission für Binnenschifffahrt und Gewässerschutz»
an den Schweizerischen Wasserwirtschaftsverband
(Verbandsschrift SWV Nr. 39, Baden 1965)**