

**Zeitschrift:** Wasser- und Energiewirtschaft = Cours d'eau et énergie  
**Herausgeber:** Schweizerischer Wasserwirtschaftsverband  
**Band:** 57 (1965)  
**Heft:** 4

## **Werbung**

### **Nutzungsbedingungen**

Die ETH-Bibliothek ist die Anbieterin der digitalisierten Zeitschriften auf E-Periodica. Sie besitzt keine Urheberrechte an den Zeitschriften und ist nicht verantwortlich für deren Inhalte. Die Rechte liegen in der Regel bei den Herausgebern beziehungsweise den externen Rechteinhabern. Das Veröffentlichen von Bildern in Print- und Online-Publikationen sowie auf Social Media-Kanälen oder Webseiten ist nur mit vorheriger Genehmigung der Rechteinhaber erlaubt. [Mehr erfahren](#)

### **Conditions d'utilisation**

L'ETH Library est le fournisseur des revues numérisées. Elle ne détient aucun droit d'auteur sur les revues et n'est pas responsable de leur contenu. En règle générale, les droits sont détenus par les éditeurs ou les détenteurs de droits externes. La reproduction d'images dans des publications imprimées ou en ligne ainsi que sur des canaux de médias sociaux ou des sites web n'est autorisée qu'avec l'accord préalable des détenteurs des droits. [En savoir plus](#)

### **Terms of use**

The ETH Library is the provider of the digitised journals. It does not own any copyrights to the journals and is not responsible for their content. The rights usually lie with the publishers or the external rights holders. Publishing images in print and online publications, as well as on social media channels or websites, is only permitted with the prior consent of the rights holders. [Find out more](#)

**Download PDF:** 18.02.2026

**ETH-Bibliothek Zürich, E-Periodica, <https://www.e-periodica.ch>**



Kommandoraum Kraftwerk Rüchlig

N 0396

## **Für das Kraftwerk Rüchlig, Aarau lieferten wir folgende Anlagen :**

50 kV Schaltanlage  
8,4 kV Schaltanlage  
Kommandoraum  
Eigenbedarfsanlagen

**Sprecher & Schuh AG, Aarau**

## Neuere Separatdrucke aus «Wasser- und Energiewirtschaft»

<b>Die Kraftwerkgruppe Misox.</b> A. Spaeni. Nr. 8–9, 1961	Fr. 2.—
<b>Die dringlichsten Probleme und Aufgaben des schweizerischen Gewässerschutzes.</b> O. Jaag. Nr. 8–9, 1961	Fr. 1.—
<b>Die Verunreinigung von Linth und Limmat.</b> Bericht über die chemischen Untersuchungen vom 11./12. März 1959. E. Märki. Nr. 10, 1961	Fr. 2.—
<b>Das Rheinkraftwerk Schaffhausen.</b> A. Zeindler. Nr. 11, 1961	Fr. 1.—
<b>Neckar-Schiffahrt.</b> Exkursion des Aargauischen Wasserwirtschaftsverbandes an den Neckar. Nr. 12, 1961	Fr. 1.50
<b>VII. Internationaler Kongress für Grosse Talsperren, Rom 1961:</b> Bericht über Kongress und Studienreisen in Italien. G. A. Töndury, B. Gilg, F. Chavaz, E. Gruner, O. Frey-Baer. Nr. 1–2, 1962	Fr. 8.—
<b>VII. Internationaler Kongress für Grosse Talsperren in Rom 1961:</b> Die technischen Kongressberichte und der Verlauf der Sitzungen. B. Gilg. Nr. 1–2, 1962	Fr. 1.50
<b>Ausbau von Wasserversorgungsanlagen im Oberengadin.</b> W. Groebli. Nr. 6, 1962	Fr. 1.—
<b>Wasserwirtschaftliche Erkundungen in Brasilien.</b> P. Gisiger. Nr. 6, 1962	Fr. 2.50
<b>Die Beziehungen zwischen Mensch und Geologie.</b> H. Jäckli. Nr. 8–10, 1962	Fr. 1.—
<b>Das Linth-Limmat-Gebiet in hydrographischer Sicht.</b> E. Walser. Nr. 8–10, 1962	Fr. 1.50
<b>Wildbachverbauungen und Flusskorrekturen im Einzugsgebiet der Linth-Limmat.</b> W. Schmid. Nr. 8–10, 1962	Fr. 1.50
<b>Der Kampf gegen die Gewässerverschmutzung.</b> H. Bachofner, B. Dix, F. Baldinger. Nr. 8–10, 1962	Fr. 4.50
<b>Gewässerschutz, Binnenschiffahrt, Wasserkraftnutzung.</b> G. Schneider. Nr. 11, 1962	Fr. 1.—
<b>SWV-Studienreise 1962 Rhein–Nordsee–Mosel.</b> G. A. Töndury. Nr. 12, 1962	Fr. 6.—
<b>Die wirtschaftliche Bedeutung von thermischen Kraftwerken und deren Einsatzmöglichkeit im Verbundbetrieb von wasserkraftreichen Ländern.</b> L. Musil. Nr. 4, 1963	Fr. 1.50
<b>Der hydrographische Dienst und wasserwirtschaftliche Anlagen in Ungarn.</b> E. Gruner. Nr. 5, 1963	Fr. 1.50
<b>Die Verunreinigung der Reuss zwischen Luzern und der Mündung in die Aare.</b> K. H. Eschmann. Nr. 6, 1963	Fr. 3.50
<b>Sechste Plenartagung der Weltkraftkonferenz Melbourne 1962.</b> Die Snowy-Mountains Wasserkraft. E. H. Etienne. Nr. 6, 1963	Fr. 2.50
<b>L'aménagement hydro-électrique de Schiffenen.</b> L. Piller, H. Gicot, R. Oberle. Nr. 8, 1963	Fr. 2.—
<b>Aménagement de la Dranse d'Entremont.</b> Ph. Béguin et J.-R. Jeanneret. Nr. 8, 1963	Fr. 2.—
<b>Wasserkraftwerke als Mittel zur Kompensation von Laständerungen im Verbundsystem.</b> W. Maurer. Nr. 9, 1963	Fr. 1.50
<b>Die Albula-Landwasser Kraftwerke.</b> A. Spaeni, H. Billeter. Nr. 9, 1963.	Fr. 3.—
<b>Einweihung der Internationalen Kraftwerkgruppe Valle di Lei-Hinterrhein (mit Farbenbild)</b> G. A. Töndury. Nr. 10/11, 1963	Fr. 2.50
<b>Das Kraftwerk Simmenfluh der Simmentaler Kraftwerke AG.</b> R. Stutz. Nr. 12, 1963	Fr. 1.50
<b>Betriebliche Vorkommnisse und Erfahrungen beim Eisgang vom Winter 1962/63 auf Aare und Rhein.</b> L. Kranich. Nr. 1, 1964	Fr. 2.50
<b>SWV-Studienreise 1963 Inn-Donau.</b> G. A. Töndury. Nr. 2/3, 1964	Fr. 5.50
<b>Die Katastrophe von Vaiont in Oberitalien.</b> G. Schnitter (Geologische Ergänzung von E. Weber) Nr. 2/3, 1964	Fr. 2.—
<b>Regionalplanung und Gewässerschutz.</b> H. Weber. Nr. 4/5, 1964	Fr. 1.50
<b>Wasserkraftnutzung und Landesplanung.</b> M. Oesterhaus. Nr. 4/5, 1964	Fr. 1.50
<b>Schätzung der Entwicklungstendenz der hydraulischen Energieerzeugung und des Energiebedarfes in der Schweiz.</b> R. Pedrolì. Nr. 4/5, 1964	Fr. 2.—
<b>Weiterausbau der Maggia Kraftwerke.</b> Mitteilung der Geschäftsleitung der Maggia Kraftwerke AG. Nr. 6, 1964	Fr. 5.—
<b>Neuere Fortschritte im Bereich der Wasserabflussmengen-Messungen im Salzverdünnungsverfahren.</b> A. de Spindler. Nr. 6, 1964	Fr. 1.—
<b>Die Planung des Gewässerschutzes im Kanton Solothurn.</b> L. Looser. Nr. 8, 1964	Fr. 3.50
<b>Wasserwirtschaftstagung in Saas-Fee.</b> Hauptversammlung SWV vom 3. und 4. Sept. 1964 (mit Präsidialansprache Dr. K. Obrecht und «Kleine Mattmark-Chronik» von Adolf Fux) Nr. 11, 1964	Fr. 2.—
<b>Rückblick und Ausblick über Entwicklung und Tätigkeit des Rheinverbandes.</b> Nr. 11, 1964	Fr. 1.50
<b>Besuch der Juragewässerkorrektion (mit Bericht von Prof. Dr. E. Müller).</b> Nr. 11, 1964	Fr. 1.50
<b>Wasserwirtschaft in Portugal.</b> H. Grubinger. Nr. 11, 1964	Fr. 1.50
<b>Wasserwirtschaft und Naturschutz im aargauischen Reusstal.</b> C. Hauri: Die Reuss im Rahmen der aargauischen Wasserkraftnutzung. H. Jäckli: Die Grundwassertypen des aargauischen Reusstales (mit Karte). H. Oehninger: Melioration der Reussebene (mit Karte). E. Kessler: Naturschutzbestrebungen im unteren Reusstal. J. Zimmerli: Aargauische Volksinitiative zur Erhaltung der Freien Reuss. Nr. 12, 1964	Fr. 6.50
<b>Die Grundwassertypen des aargauischen Reusstales, mit Grundwasserkarte.</b> H. Jäckli. Nr. 12, 1964	Fr. 2.—
<b>Sonderhefte Graubünden,</b> Nr. 5–7, 1952, <b>Ticino,</b> Nr. 4–6, 1953, <b>Der Rhein,</b> Nr. 5–7, 1954, <b>Wallis-Valais,</b> Nr. 5–7, 1955, <b>Talsperren-Barrages-Dighe,</b> Nr. 7–9, 1956, vergriffen	
<b>Sonderheft Hundertjahrfeier der ETH,</b> 68 Seiten: Hauptartikel: Prof. Dr. R. Müller, Wasserfassungen in geschiebeführenden Flüssen, 40 Seiten reich illustriert, Nr. 9–11, 1955 (Preis reduziert, früher Fr. 7.—)	Fr. 3.—
<b>Sonderheft Die Aare,</b> 76 S., reich illustriert, Nr. 7–9, 1957 (Preis reduziert, früher Fr. 9.—)	Fr. 4.—
<b>Sonderheft Die Reuss,</b> 88 S., reich illustriert, Nr. 8–9, 1958 (Preis reduziert, früher Fr. 8.—)	Fr. 4.—
<b>Sonderheft Wasserwirtschaft – Naturschutz,</b> 84 S., reich illustriert, mit Farbenbild, Nr. 8–10, 1959 (nur noch wenige Exemplare)	Fr. 7.50
<b>Sonderheft Jubiläum SWV 1910–1960,</b> 168 S., reich illustriert, mit mehrfarbigen Faltblättern und 8 Farbenbildern, Nr. 8–10, 1960 (Preis reduziert, früher Fr. 17.50)	Fr. 8.—
<b>Sonderheft Barrages en Suisse,</b> 106 S., 131 z. T. mehrfarbige Abbildungen; Text franz., Bildlegenden franz., deutsch, engl., Nr. 6–7, 1961 mit 32 S. engl. Textauszug	Fr. 15.—
<b>Sonderheft Linth-Limmat,</b> 109 S., 109 z. T. mehrfarbige Abbildungen, Nr. 8–10, 1962 (Preis reduziert, früher Fr. 15.—)	Fr. 18.—
<b>Sonderheft Marokko,</b> 132 S., nahe 200 z. T. mehrfarbige Abbildungen, Nr. 1–3, 1963 (ab 10 Ex. Fr. 12.— pro Ex.)	Fr. 8.—
<b>Sonderheft Wasserwirtschaft und Landesplanung,</b> 81 S., rd 80 z. T. mehrfarbige Abbildungen, Nr. 4–5, 1964 (ab 10 Ex. Fr. 10.—, ab 50 Ex. Fr. 8.—)	Fr. 14.—
<b>Sonderheft Energiewirtschaft der Schweiz – Economie énergétique en Suisse,</b> 76 S., 52 z. T. mehrfarbige Abbildungen, Nr. 9–10, 1964 (ab 10 Ex. Fr. 12.—, ab 50 Ex. Fr. 10.—)	Fr. 12.—
	Fr. 15.—

Zu beziehen beim Schweizerischen Wasserwirtschaftsverband, Rütistrasse 3A, 5400 Baden  
Telephon 056 / 25 069, Postcheck-Konto 80 - 1846



# Schweizer Mustermesse Basel vom 24. April bis 4. Mai 1965

Verzeichnis von Inserenten und Abonnenten der «Wasser- und Energiewirtschaft», die an der Muba 1965 ausstellen

Firma	Halle und Stand	Wichtigste Ausstellungsobjekte
Accum AG, Fabrik für wärmetechnische Apparate, 8625 Gossau ZH	13 — 4720	Elektrowärme-Apparate für Warmwasserbereitung, Haushaltsküchen, Raumheizung, Industrie
Accumulatoren-Fabrik Oerlikon 8050 Zürich	22 — 7103	Traktions- und stationäre Batterien, Starter-Batterien
«Aquametro» Wassermesserfabrik AG 4000 Basel 13	3b — 925	Flüssigkeitszähler aller Art, elektrische und mechanische Registrierapparate, Prüfstationen für Wassermesser, Durchflussanzeiger, Wärmezähler
Arfa Röhrenwerk AG, 4000 Basel	24 — 8093	Kunststoff-Ablaufrohre
Camille Bauer AG, Dornacherstrasse 18 4002 Basel	22 — 7075	Elektro-Installationsmaterial
Walo Bertschinger AG Limmatstrasse 73, 8023 Zürich	8 — 2951	Asphaltdichtungen für Ausgleichsbecken und Kanäle. Unterirdische Zentralen. Autostrassen und Autotunnels. Industriebodenbeläge. Industriegeleise
Brun & Cie., AG, Maschinenfabrik 6244 Nebikon	7 — 1604	Elektrozüge, Handkettenzüge, Silowinden, Aufzugwinden, Normgetriebe
Robert Brunner, Pumpenbau 8302 Kloten	5 — 1092	Kühlmittelpumpen, in Form von Tauchpumpen und selbstansaugenden Pumpen. Zahnradpumpen werden speziell im sehr aktuellen Hydraulikgebiet grosses Interesse hervorrufen
Electrona S. A., Fabrique d'accumulateurs 2017 Boudry NE	22 — 7053	Akkumulatoren aller Grössen und Typen, für alle Verwendungszwecke. «Electrona-Dural»-Batterien mit Doppelröhrenplatten; vier Jahre Vollgarantie. Ladegeräte für Auto- und Traktionsbatterien sowie stationäre Anlagen von Akkumulatoren-Batterien
Otto Fischer AG 8023 Zürich	22 — 7221	Die ausgestellten abschliessbaren, nichtautomatischen Handschalter 25–250 A 500 V (sog. «Kranschalter») der Firmen CMC und Spälti können mit bis zu fünf Vorhängeschlössern versehen werden. Die neuen Taster, Steuerkasten und Steuerplatten für 10 A ~ 500 V der Firma CMC umfassen ein wohldurchdachtes Programm. Die zwei Grundtypen sind als Einbautaster für Frontmontage in Schalttafeln oder als Einbautaster für Montage hinter beweglichen Türen und Steuerkasten lieferbar. Die kompakte Bauweise der Taster ermöglicht die Montage neben- oder untereinander mit einem minimalen Achsabstand von nur 40 mm. Die Druckknöpfe sind leicht auswechselbar und in verschiedenen Farben in zwei Grössen von 28 mm und 11 mm Durchmesser erhältlich. Als Befehlselemente werden formschöne Ausbausteuerkasten mit ein- bis dreiteiliger Bestückung gezeigt
Georg Fischer Aktiengesellschaft 8201 Schaffhausen	5 — 1020	Fittings (Rohrverbindungsstücke) aus Temperguss, von 1/8 bis 6", schwarz oder feuerverzinkt; Bördel- und Löffittings für Kupferrohre; Hartlöffittings aus Stahl; Fittings für Kunststoffrohre; Hilfsmittel für die Rohrmontage (Gewindschneid-Apparate und -Maschinen für Hand- oder elektrischen Antrieb, von 1/4 bis 4", Rohrsäge; Montage-Vorrichtung; zusammenlegbare Werkbänke; Werkzeugkasten; Rohrbiege-Apparate für Kupferrohre). Armaturen für Freileitungen, Schaltanlagen und Fahrleitungen
Carl Maier & Cie. 8201 Schaffhausen	22 — 7021	Elektrische Schaltanlagen; mechanische Schaltapparate
Maxim AG, 5001 Aarau	13 — 4761	Elektrische Grossraumheizungen, Infrarot-Deckenstrahlungsheizungen, Heizstäbe für industrielle Zwecke, Grossküchenapparate
Metallwerk AG, 9470 Buchs SG	6 — 1261	Stahlhochbau und Druckrohrleitungsbau
Meynadier & Cie., AG, 8048 Zürich Bern, Biel, Chur, Lausanne, Locarno, Luzern, Sitten	8 — 3016	Barramatic-Dosieranlagen für Betonzusätze; MEYCO-Piccolo neue Gunitier- und Spritzbetonmaschine; Meycotok-Rollringe für Rohrabdichtungen; BARRA-Beton- und Mörtelzusätze
Notz & Co., AG, 2501 Biel	24 — 8076	Rohre aus Kunststoff für Wasserleitungen, Säureleitungen, Ablaufinstallationen und industriellen Bedarf. Rohre, Platten, Profile und Zubehör usw. aus Kunststoff für den Apparatebau. Fittings aus Kunststoff für den Rohrleitungsbau
Oehler & Co., AG, Eisen- und Stahlwerke 5001 Aarau	7 — 1615	Elektro-Fahrzeuge, Elektro-Stahlguss legiert und unlegiert. Transportanlagen, Ski- und Sessellifte
Ozalid AG, 8034 Zürich	25 — 8610	Lichtpausmaschinen und Zeichenmaschinen
Pretema AG, 8903 Birmensdorf ZH	3 — 881	DEHUMYD Elektro-Luftentfeuchter; Wasseraufbereitungsanlagen (Enthärtung, Entsalzung, Badewasserumwälzfilter)
«Romag», Röhren- und Maschinen AG 3186 Düdingen FR	5 — 1100	Stahlrohre spiralgeschweisst und längsgeschweisst, Druckleitungen aus Spiralnahtrohren, Schnelkupplungs-Rohre, Jaucherohre, Beregnungsanlagen, Regner, Pumpen, Aggregate, Formstücke für Gas- und Wasserleitungen
Adolph Saurer Aktiengesellschaft 9320 Arbon TG	23 — 7561	Lastwagen, Notstromgruppen



Firma	Halle und Stand	Wichtigste Ausstellungsobjekte
Schindler-Aufzug- und Uto-Kran-Fabrik AG, 8048 Zürich	7 – 1656	Das Ausstellungsobjekt steht unter dem Motto GROSS-KRANE. Es wurden vorteilhafte Konstruktionen für die Antriebe und vor allem für die Ausführung von Kranbrücken entwickelt in gewichtsparender Tendenz, zum Beispiel Stahlrohr- und Kastenträger-Konstruktionen. Die geringen Eigengewichte der neuen Kranbrücken erlauben wesentliche Einsparungen bei den Kranfahrbahnen, den Konsolen, Stützkonstruktionen und Gebäudemauern. Die Kastenträgerbauweise eignet sich besonders auch für Portalkrane. — Nachdem an der letzten Fördermittel-Messe ein Kleinkran in Einträger-Kastenträgerbauweise ausgestellt war, finden wir dieses Jahr einen Teil einer grossen Kranbrücke in Stahlrohr-Konstruktion mit einer kompletten Zweischielenkatze, Hubwerk und Vollsicht-Kabine
Schweizerische Aluminium AG (Alusuisse), Chippis Verkaufsabteilung: 8048 Zürich	5/6 – 1181	Es werden durch Fachpersonal durchgehend Demonstrationen über neueste Aluminium-Schweissmethoden veranstaltet und auf besonderen Maschinen die Schweisskonstruktionen geprüft. Neuartige Schweissmethoden (Schutzgas-Schweissverfahren) und neue Aluminium-Schweissslegierungen, die für höchstbeanspruchte Konstruktionen (Kranbau, Brückenbau) eingesetzt werden, eröffnen unserem nationalen Metall ganz neue Anwendungsgebiete
Sprecher & Schuh AG, 5000 Aarau	22 – 7061	Einen Einblick in das Produktionsprogramm der Fabrik für Schaltanlagen und Steuerungen geben zwei Kommandoanlagen mit konventionellen und elektronischen Schaltelementen sowie eine Auswahl von Baueinheiten des kontaktlosen Steuerungssystems. Bei der Steuerung eines Umspannwerkes nach dem Anwahlprinzip wird die Schaltung der Trenner und Leistungsschalter mit Hilfe von Rückmeldern, die durch Anwahltafeln vom Kommandopult her zum Leuchten gebracht werden, auf der Rückmelde- und Ueberwachungstafel signalisiert. Messinstrumente und Störungsmelder sind gleichfalls in dieser Tafel montiert
Otto Suhner AG, 5200 Brugg	6 – 1241	Maschinen zum Schleifen, Fräsen, Bürsten, Polieren, Schraubenziehen, mit dazugehörigen Apparaten und Werkzeugen; Antriebe mittels biegsamer Welle, Einbaumotor für Normalfrequenz oder Schnelfrequenzmotor 42 Volt, 400 Hertz
Geilinger & Co., 8401 Winterthur	9 – 3114	Fenster und Türen aus Stahl und Leichtmetall, Stahlhochbau, Pat. Shedkonstruktionen, Stahltürzargen, Fertigtüren, Metallfensterbänke, Schutzraumbauteile
Chr. Gfeller AG, 3018 Bern-Bümpliz	3 – 746	Es werden Instrumente für die Fernanzeige von Schützenstellungen gezeigt. In diesen Stellungsanzeigern dient ein dem Schütz nachgebildetes Symbol der Grobanzeige und ein Zählwerk der Feinanzeige. Als Schaltelemente kommen neben dem bereits bekannten Kreuzwähler auch elektronische Einheiten zur Anwendung, womit sich die Ausstellerfirma über den modernen Entwicklungsstand ihrer Forschungsarbeiten ausweist
Kabelwerke Brugg AG, 5200 Brugg	7 – 1533	Kranseile; Baggerseile mit den silbergrauen Litzen; Zugseile für alle Arten von Bergbahnen, für Ski- und Sessellifte; verschlossene Drahtseile für Luftseilbahnen; Drahtseilstruppen
Kern & Co., AG, 5001 Aarau	25 – 8722 25 – 8776	Präzisionsmechanik und Optik
Landis & Gyr AG, 6300 Zug	6 – 1259	Das neue Temperaturregelsystem «VILLAGYR» für Heizanlagen von Einfamilienhäusern zeichnet sich aus durch: Feineinstellung der Heizanlage an einem Fernbedienungsgerät mit Drucktasten. Temperaturregelung in Abhängigkeit von der Raumtemperatur und von der Aussentemperatur
Leclanché S. A., 1400 Yverdon	22 – 7066	Piles électriques, accumulateurs et condensateurs
Losinger & Co., AG, Bauunternehmung 3001 Bern	8 – 2935	Tunnel-, Stollen- und Kavernenbau, Staumauern- und Dammbau, Brückenbau, Fluss-, See- und Hafenbau, Bahnanlagen, Druckluftgründungen, «Zeissl»-Ramppfähle, HW- und «Caldwell»-Bohrpfähle, Schlitzwände System «Eise», Tiefenverdichtung, Vibroflotation, Grundwasserabsenkung, System «Wellpoint», «Colcret» für Unterwasserbeton, Injektionen, Böschungvermörtelung, Reaktorbeton, Güterwege, Ingenieurbüro, Labor, Baugrund- und Bodenuntersuchungen. Geotechnische Beratung und Gutachten
Gebrüder Sulzer Aktiengesellschaft 8400 Winterthur	5 – 1065	Notstromgruppen; Reaktoranlagen für Kernenergiekraftwerke; Pumpen für thermische Zentralen; Speicherpumpen und Pumpenturbinen für hydraulische Kraftwerke; Pumpwerke für Wasserversorgungen; Schnellfilteranlagen für die Aufbereitung von Trink- und Industrierwasser; Abwasserpumpwerke; Druck- und Verteilungen für Wasserkraftwerke; Giesserei-Erzeugnisse (Gauguss, Sphäroguss, Stahlguss, Metallguss, Präzisionsguss)
Therma AG, 8762 Schwanden GL	13 – 4770	Elektrische Heiz- und Kochapparate, Elektrische Kühlschränke und Kühleinrichtungen, Norm-Küchenkombinationen, Norm-Kücheneinrichtungen
Von Roll AG, 4563 Gerlafingen (Hauptsitz)	5 – 1025	«Von Roll arbeitet für gesundes Wasser». Das ist das Thema dem Von Roll ihren Stand in der Halle 5 widmet. Sie weist auf die Fachgebiete hin, deren Produkte im Dienste gesunder Wasserverhältnisse stehen: Rohrleitungen aus Grauguss und aus duktilem Guss, Armaturen für die Wasserversorgung; Abwasserleitungen aus Gusseisen und aus Stahl (GEKA); ferner Ausrüstungen für die Abwasserreinigung und die Schlammbehandlung und schliesslich Müllverbrennungsanlagen für Gross- und Kleinstädte, für die Industrie und die chemischen Werke
Kaspar Winkler & Co. 8048 Zürich	8 – 2955	In Zusammenarbeit mit der Sika-Bau AG und der Spribag wird die Anwendung der Sika-Kunststoffe im Hoch- und Tiefbau gezeigt. — Im «Hochbau» werden Fassadenkitt, vor allem die modernen Pistolenkitt, die sich leicht mit einer Hand- oder Druckluftpistole verarbeiten lassen, vorgeführt. Besonders hervorgehoben werden aber die Verarbeitungsmethoden und Anwendungsgebiete des Produktes Colma-Joint, des dauerelastischen Zweikomponenten-Thiokolkittes. — Seit der Abdichtung des Gotthardtunnels ist es der Firma in Zusammenarbeit mit anderen Unternehmen gelungen, bestehende Abdichtungsverfahren zu verbessern und neue zu entwickeln. Im «Tiefbau» werden diese Abdichtungsverfahren an einem Modelltunnel auf eindrückliche Weise veranschaulicht
Oskar Woertz, Fabrik elektrotechnischer Artikel, 4002 Basel	22 – 7171	Klemmen, Abzweigkasten, Bodenanschlüsse, Stromschienen, Erdungsbänder, Befestigungsmaterial für Rohre und Kabel, Bauteile für Schalttafeln
Zaunfabrik Müller & Co. 8224 Löhningen SH	Fr./8a	Zäune aus Holz, Drahtgeflecht und Knotengitter fertig montiert



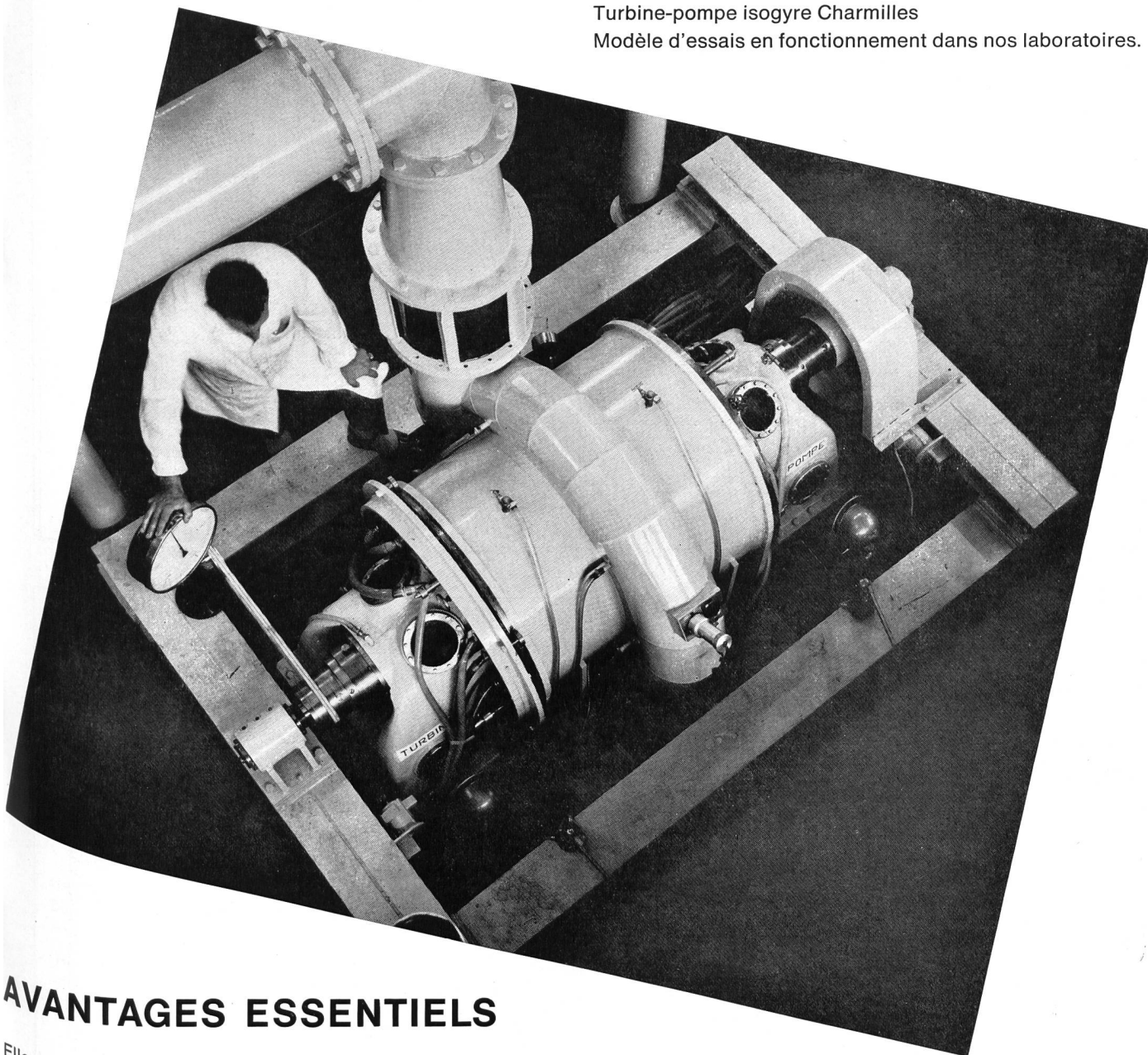
# CHARMILLES

à conçu et réalisé

## LA TURBINE-POMPE ISOGYRE

Turbine-pompe isogyre Charmilles

Modèle d'essais en fonctionnement dans nos laboratoires.



### AVANTAGES ESSENTIELS

Elle comporte une roue de turbine et une roue de pompe distinctes l'une de l'autre, montées sur la même machine, tracées pour un rendement optimum respectivement en turbine et en pompe et ayant le même sens de rotation.

Le passage du fonctionnement, de turbine en pompe et inversement, s'effectue sans arrêt du groupe et sans à-coups dans un laps de temps d'une à deux minutes.

### EN COMMANDE

Pour l'installation d'accumulation par pompage de

## ROBIEI

Puissance = 10 000 kW  
Variation de chute = 260 à 400 m  
Vitesse = 150 t/min  
Disposition horizontale

ATELIERS DES CHARMILLES S. A., GENEVE





**GUNIT und SPRITZBETON**  
mit modernsten Spezialmaschinen  
20 JAHRE PRAKTISCHE ERFAHRUNG

**E. LAICH**

**LOCARNO** (TI)  
**SION** (VS)  
**THUSIS** (GR)

Falls Sie den Jahrgang 1964  
der «Wasser-  
und Energiewirtschaft»  
einbinden lassen möchten,  
liefern wir Ihnen eine

## Einbanddecke

in Leinwand  
mit Silber-Prägedruck  
zum Preise von Fr. 4.25.

Auf Wunsch übernehmen wir auch  
das Einbinden zum Preise  
von Fr. 12.25 plus Einbanddecke  
= Fr. 16.50 bei Vorauszahlung auf  
Postcheckkonto 80 - 8092 Zürich,  
Administration  
«Wasser- und Energiewirtschaft»,  
Hirschengraben 20, 8023 Zürich

Peter Meyer

## Europäische Kunstgeschichte

In zwei einzeln käuflichen, in sich abgeschlossenen  
Bänden. 5.-6. Tausend.

I. Band: Vom Altertum bis zum Ausgang des Mittel-  
alters. 384 Abbildungen auf Kunsttafeln mit 183  
Zeichnungen im Text. 416 Seiten. Ganzleinen Fr. 42.—

II. Band: Von der Renaissance bis zur Gegenwart.  
395 Abbildungen auf Kunstdrucktafeln und 116 Zeich-  
nungen im Text. 436 Seiten. Ganzleinen Fr. 44.—

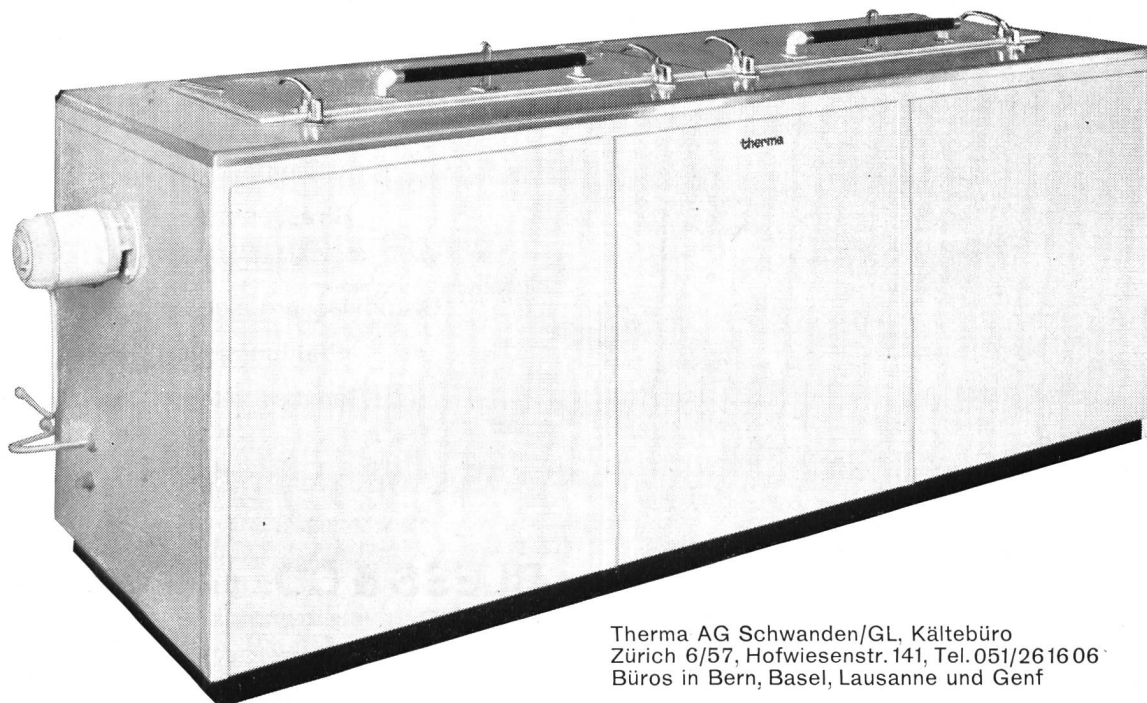
Schweizer Spiegel Verlag, 8023 Zürich,  
Hirschengraben 20

Dieser Nummer liegt ein Prospekt der Firma Johannes Erhard,  
H. Waldenmaier Erben, Heidenheim an der Brenz, bei.

## Therma-Tiefkühlanlagen

für die Prüfung von Beton-, Tonwaren- und Keramik-Körpern und Baumaterialien aller Art bei konstanten Tieftemperaturen. Wechseltemperatur-Truhen mit automatischer Steuerung für eine komplette Abkühl- und Aufwärm-Versuchsreihe,

Versuchskühlschränke, Versuchsapparate und -anlagen für Temperaturen bis  $-85^{\circ}\text{C}$  für alle Industrien. Verlangen Sie bitte unsere Dokumentationen. Beratende Therma-Kälteingenieure stehen jederzeit zu Ihrer Verfügung.



Therma AG Schwanden/GL, Kältebüro  
Zürich 6/57, Hofwiesenstr. 141, Tel. 051/261606  
Büros in Bern, Basel, Lausanne und Genf

Besuchen Sie uns an der MUBA, Halle 13, Stand Nr. 4770

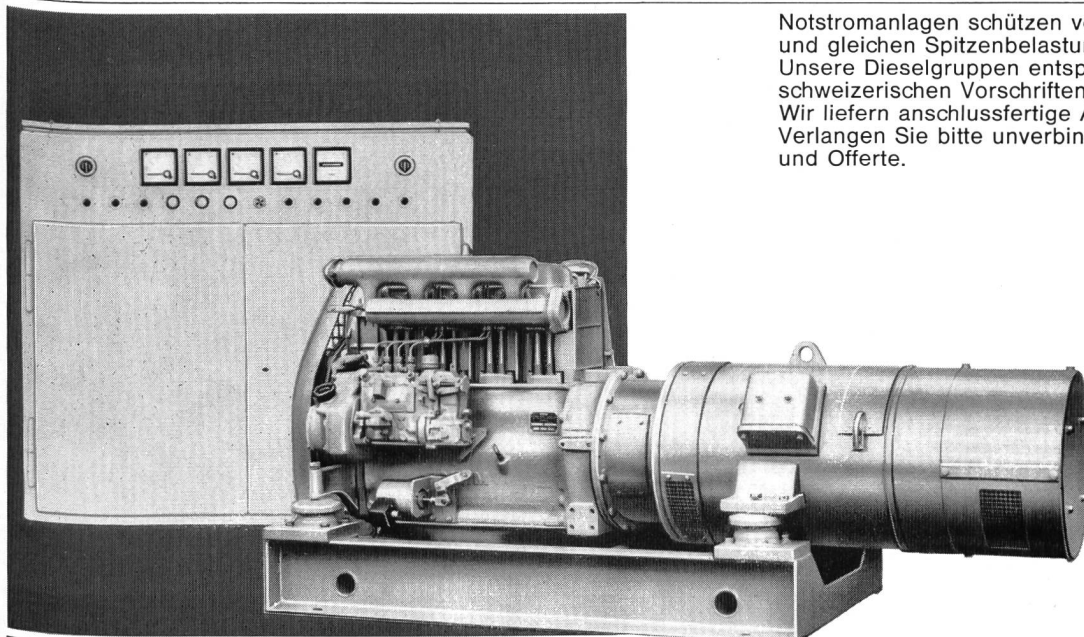
**therma**



## Notstromanlagen

kurzfristig lieferbar

Notstromanlagen schützen vor Stromausfall und gleichen Spitzenbelastungen aus. Unsere Dieselgruppen entsprechen den schweizerischen Vorschriften für Zivilschutz. Wir liefern anschlussfertige Ausführungen. Verlangen Sie bitte unverbindliche Beratung und Offerte.



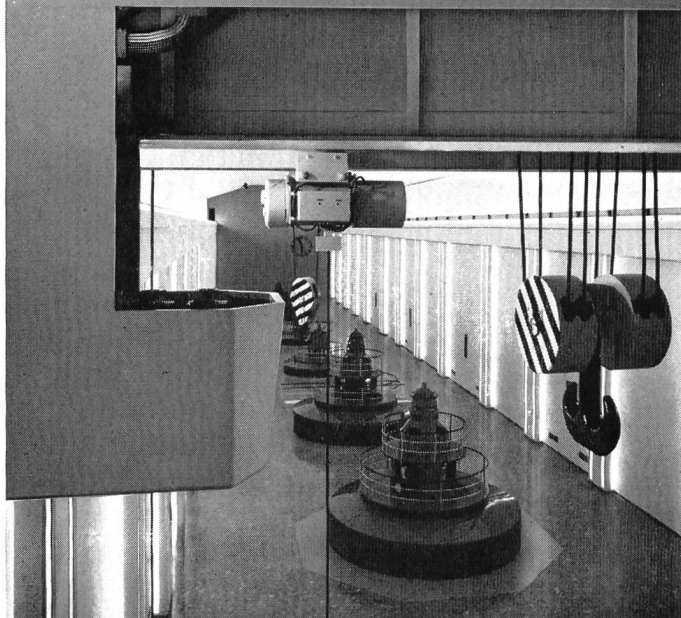
24 KVA, 3 x 380 V, 50 Hz, mit Dieselmotor  
Leistungsbereich: ab 600 W, nach oben unbeschränkt

Siemens  
Elektrizitätserzeugnisse AG  
8021 Zürich, Telefon 051/25 36 00  
1002 Lausanne, Téléphone 021/22 06 75



Krananlagen  
Elektrozüge  
Aufzüge  
Fahrtreppen

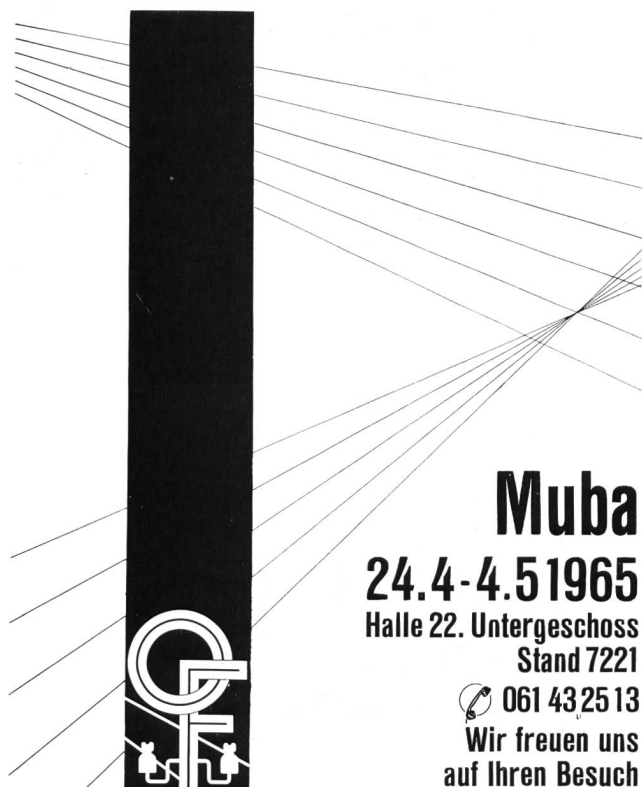
Schindler-Aufzug-  
und Uto-Kranfabrik AG  
Zürich 9/48  
Telefon 051 / 525310



Tiefbau  
Strassenbau  
Wasserbau  
Grundwasserabsenkungen  
Pfählungen  
Rammarbeiten

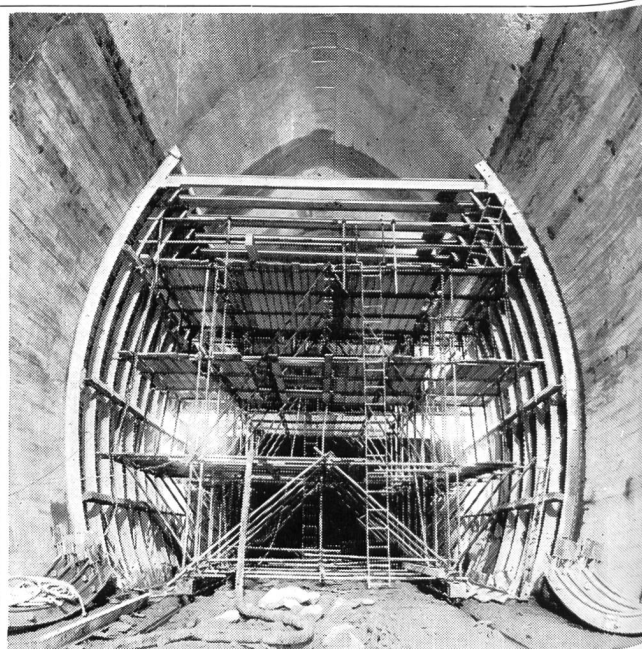
**BLESS & CO.** Bauunternehmung

Zürich-Dübendorf, Aarau, Chur, St. Gallen



**OTTO FISCHER AG ZÜRICH 5**

Elektrotechnische Bedarfsartikel en gros  
Sihlquai 125 - Postfach 8023 Zürich ☎ 051/42 33 11



Entreprise de Travaux Publics

**Pierre Chapuisat, ingénieur**

tous travaux souterrains

**Lausanne Martigny**

## Stahlmuffenrohre

für die Gaswirtschaft, für Erdöl- und Raffinerieleitungen, auch nach API, in Längen bis zu 12 m, mit allen üblichen Verbindungen (glattendig, abgeschrägt, Einsteckschweiss-, Schraub- und Bleistemmmuffe und angeschweisster H-Muffe)

## Siede- und Konstruktionsrohre

für alle Verwendungszwecke, in Fixlängen und in allen Längen bis zu 14 m

## Flanschenrohre und Rohre mit Victaulic- oder Viking-Johnson-Kupplung

für Stollen-, Tunnel-, Hoch- und Tiefbau — schwarz bituminiert oder verzinkt

## Kunststoffummantelte Rohre

EXCELSIOR-X-TRU-COAT, vollkommener Korrosionsschutz, auch verzinkt (für Wasser)

## Konische Rohre

für die Herstellung von Lichtmasten



**Indufer GmbH. 8022 Zürich**

Kirchgasse 3    Telefon 47 00 87    Postfach  
Alleinverkauf für die Schweiz für:

**Röhren- und Schweisswerk Gebr. Fuchs,  
Siegen-Kaan (Westf.)**

# VON ROLL

Gusseisen und Stahl

Halle

Schweizer  
Mustermesse  
Basel

VON ROLL  
arbeitet für  
gesundes Wasser

VON ROLL hilft  
Städte reinigen

VON ROLL  
Kochgeschirr

Halle  
Stand 6347

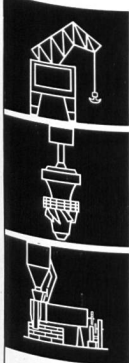
VON ROLL  
Heizkessel, Radiatoren  
und Zubehör

Halle  
Stand 1251

## Die vollautomatische Zentralschmierung

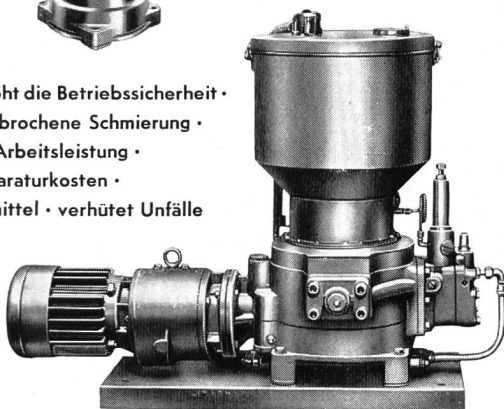
# HELIOS

arbeitet ohne Überwachung:  
1 – 500 Schmierstellen können  
gleichzeitig beschickt werden



**HELIOS**  
*Schmierung*

- spart Zeit • erhöht die Betriebssicherheit •
- sichert ununterbrochene Schmierung •
- bringt höhere Arbeitsleistung •
- verringert Reparaturkosten •
- spart Schmiermittel • verhindert Unfälle



Bitte  
verlangen Sie  
Unterlagen

**FRANZ GYSI SUHR-AARAU**

AKTIENGESELLSCHAFT • TELEPHON (064) 2 39 66

**FÖRDERBANDZUBEHÖR**

Beratung  
Projektierung  
Montagebeihilfe  
durch unsere  
Fachtechniker

Tel. 061/43 55 55

**STAHLBAU**  
**LAIS & BASEL**  
ABTEILUNG FÖRDERBANDZUBEHÖR





Im Zuge des weiteren Ausbaues des

## Eidg. Amtes für Strassen- und Flussbau

werden gesucht:

### Ingenieur

in höherer Stellung zur Mitarbeit auf dem Gebiete der Wildbachverbauung, der Flusskorrekturen und des Strassenbaues. Die Stelle bietet guten Ausgleich zwischen Bürotätigkeit und Aussendienst.

**Erfordernisse:** Abgeschlossenes Hochschulstudium; Befähigung zur selbständigen Bearbeitung der übertragenen Aufgaben. Gewandtheit im Verkehr mit Behörden und Dritten.

### Ingenieur

zur Mitarbeit in der Oberaufsicht über den Talsperrenbau.

**Erfordernisse:** Abgeschlossenes Hochschulstudium, Erfahrung im Projektieren und Bau von Wasserkraftanlagen.

Handschriftliche Bewerbungen mit vollständigen Angaben über Bildungsgang, bisherige Tätigkeit, Sprachenkenntnisse und Referenzen sind zu richten an

EIDG. AMT FÜR STRASSEN- UND FLUSSBAU, Monbijoustrasse 40, 3003 Bern



Baudirektion  
des Kantons  
Aargau

Da der bisherige Inhaber an eine leitende Stelle eines Bundesamtes berufen wurde, suchen wir einen neuen

### Vorsteher des kant. Gewässerschutzamtes.

In Frage kommt ein Hochschulabsolvent oder ein im Ingenieurregister eingetragener

**Bauingenieur, ein Kulturingenieur,**

allenfalls ein mit der technischen Verwirklichung des Gewässerschutzes vertrauter

**Naturwissenschaftler.**

#### Aufgabenbereich

Technische und administrative Oberleitung des gut ausgebauten kantonalen Gewässerschutzamtes (z. Zt. 16 Mitarbeiter für technische, naturwissenschaftliche und administrative Aufgaben). Das Amt ist zuständig für die Durchführung des mengen- und gütemässigen Gewässerschutzes, umfassend die Teilgebiete:

- Wasserwirtschaftliche Planung
- Kanalisationswesen
- Abwasserreinigung
- Kehr- und Industrieabfallbeseitigung
- Grundwasserschutz- und -erschliessung
- Oberflächenwassernutzung
- Sonderaufgaben des Gewässerschutzes beim Bau von Kraftwerken, Reaktoren, Pipelines, Entwässerungen usw.

Je nach der bisherigen Tätigkeit des Stelleninhabers, besteht die Möglichkeit, dass dem Amt sofort oder später, weitere Aufgaben der Wasserwirtschaft übertragen werden.

#### Anforderungen

Gereifte Persönlichkeit mit der Fähigkeit, die einschlägigen Aufgaben fachlich sicher zu beurteilen. Gewandtheit im schriftlichen und mündlichen Verkehr mit Behörden und Privaten.

#### Besoldung

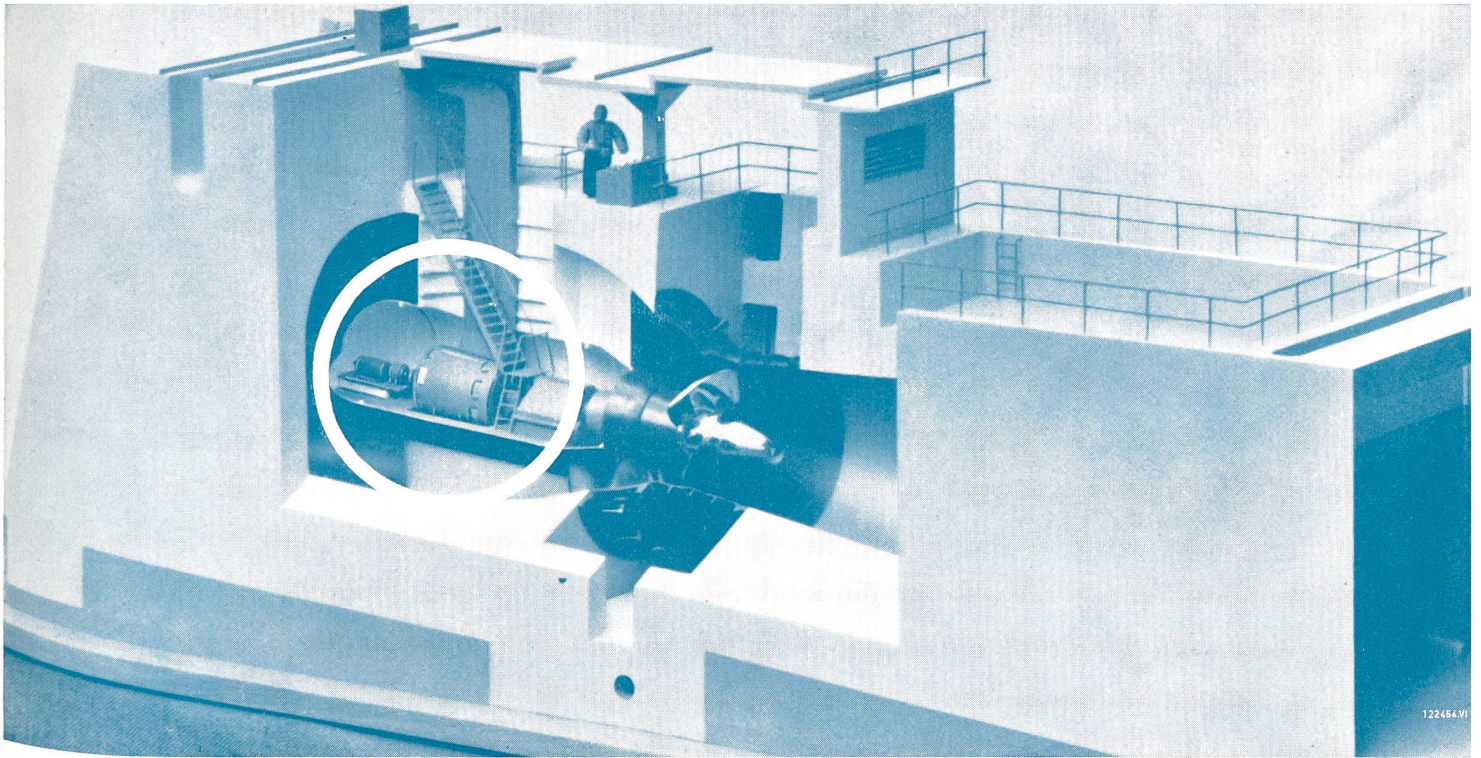
Nach besonderer Vereinbarung im Rahmen des Besoldungsdekretes.

Bewerber für diese selbständige, unmittelbar unserer Direktion unterstehende Stelle, sind gebeten, ihre handgeschriebene Anmeldung mit den üblichen Angaben und Unterlagen **bis 15. Mai 1965** an die nachstehende Adresse zu richten.

Aarau, den 1. April 1965

Aarg. Baudirektion



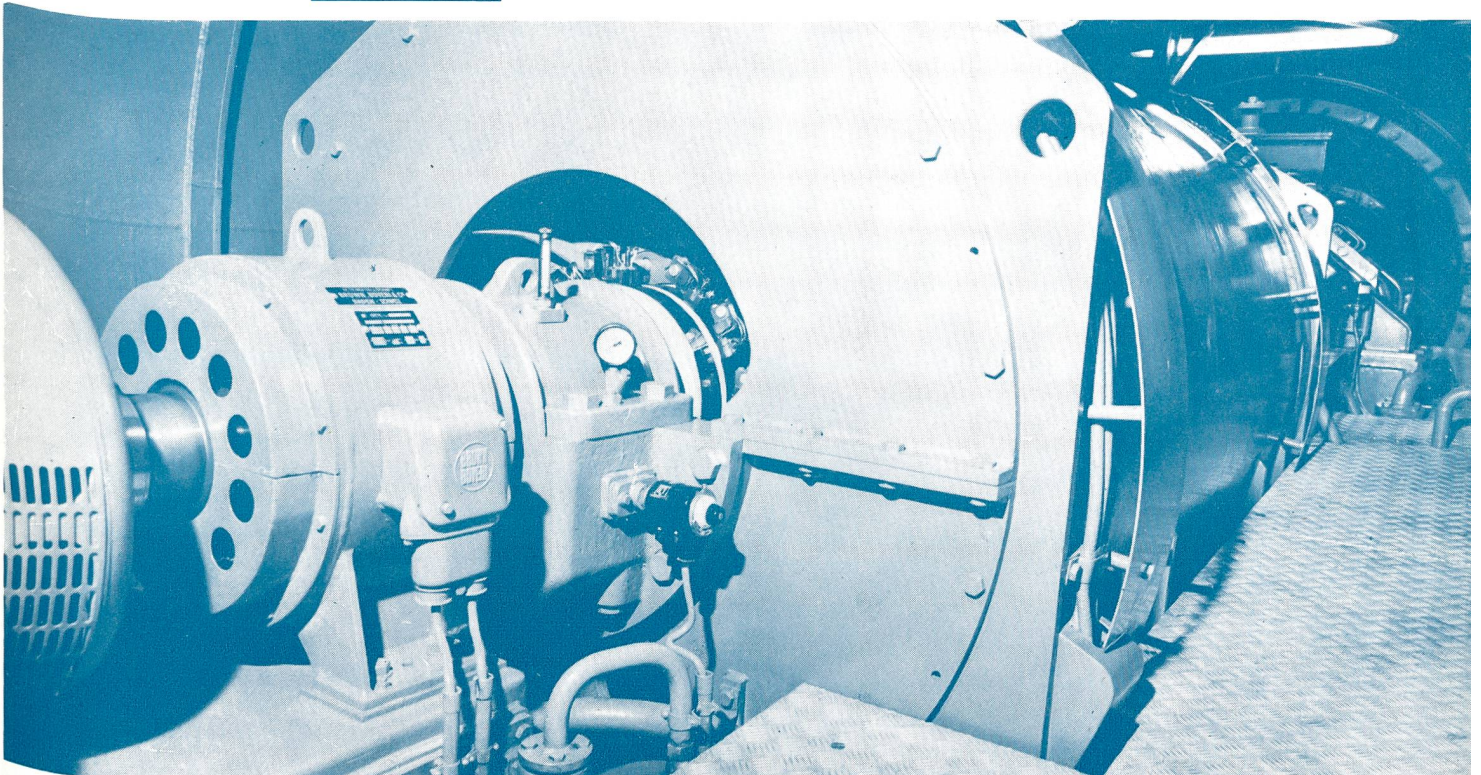


## Maschinen und Apparate für Wasserkraftwerke



Für das erste grössere  
Rohrturbinen-Kraftwerk der Schweiz,  
die Zentrale Rüchlig, der Jura-Cement-Fabriken  
Aarau/Wildegg lieferten wir

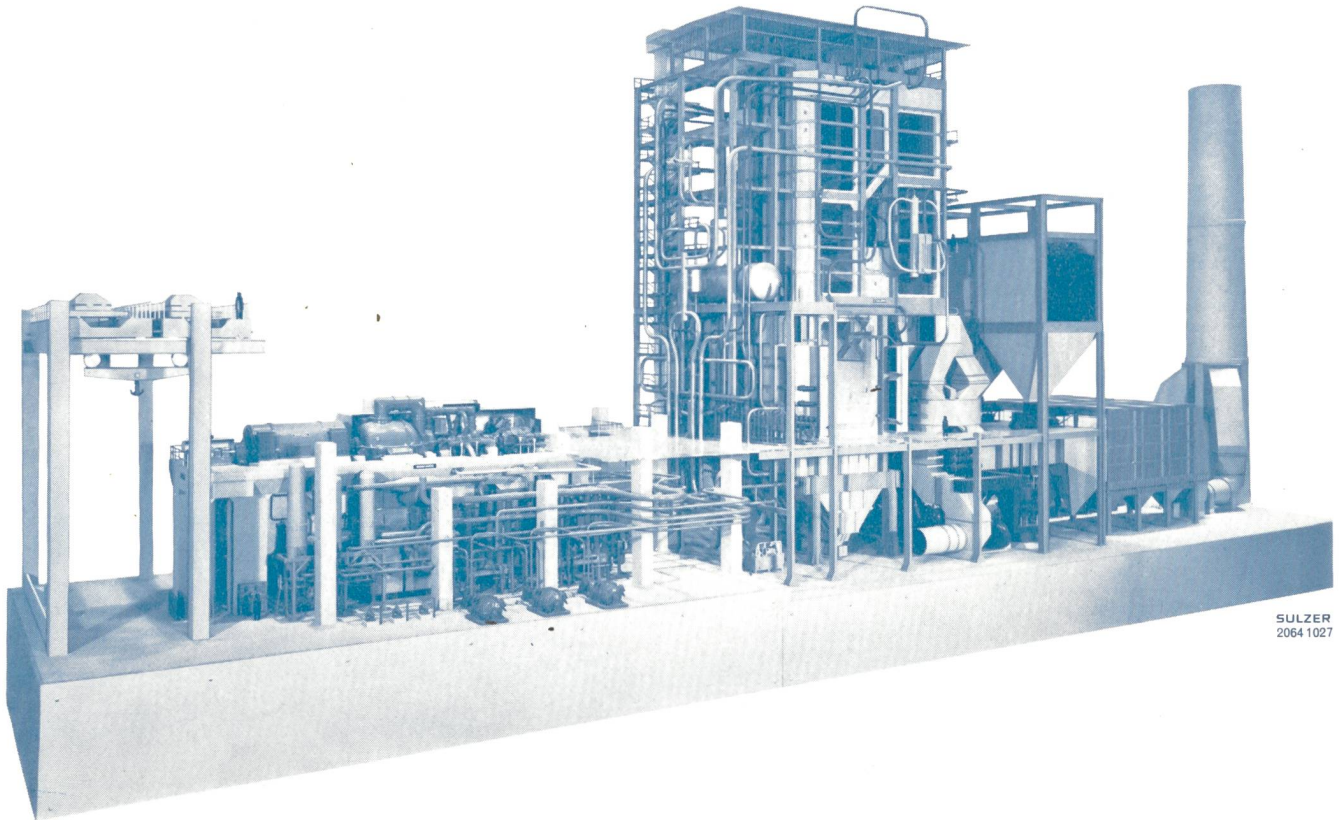
drei 2050-kVA-Generatoren, 8,6 kV  
1000 U/min, 50 Hz  
sowie die komplette Regel- und Schutzeinrichtung



**AG Brown, Boveri & Cie., Baden-Schweiz**



# Energieversorgung an der MUBA



Modell eines Monoblocks von 150 MW für ein thermisches Kraftwerk. Links: Brown-Boveri-Dampfturbinengruppe, aus einer dreizylindrigen Turbine, Generator und Erreger bestehend, zur Umwandlung der Dampfenenergie in elektrische Energie. Unter der Turbogruppe im Keller sind Kondensator und Vorwärmanlage aufgestellt. Rechts: Sulzer-Einrohrdampferzeuger mit einer Leistung von 450 t/h bei einem Druck von 190 atü, einer Dampftemperatur von 540 °C und Zwischenüberhitzung auf 540 °C. Daneben: Kohlenaufbereitungs- und Abgasfilteranlage. Dieses Modell ist in der Säulenhalle hinter dem Uhrenpavillon der diesjährigen Schweizer Mustermesse aufgestellt.

Es entspricht in der Leistung einem der zwei Monoblocks, die in dem im Bau befindlichen ersten schweizerischen Grosskraftwerk der «Centrale thermique de Vouvry S. A.» in Betrieb kommen werden.

Thermische Kraftwerke lassen sich architektonisch ebenso harmonisch in das Landschaftsbild einbauen wie hydraulische Zentralen. Ob mit Kohle oder Schweröl befeuert, erfolgt die Verbrennung so vollständig, dass keine nennenswerten Emissionen vorkommen, unvergleichbar weniger als beim Hausbrand oder bei Kraftfahrzeugen. Auch die Wasser- und Abwasserprobleme eines Wärmekraftwerkes sind leichter zu beherrschen als in vielen öffentlichen, gewerblichen und industriellen Betrieben.

## SULZER

Gebrüder Sulzer, Aktiengesellschaft,  
Winterthur  
MUBA Halle 5, Stand 1065