

Zeitschrift: Wasser- und Energiewirtschaft = Cours d'eau et énergie
Herausgeber: Schweizerischer Wasserwirtschaftsverband
Band: 57 (1965)
Heft: 4

Werbung

Nutzungsbedingungen

Die ETH-Bibliothek ist die Anbieterin der digitalisierten Zeitschriften auf E-Periodica. Sie besitzt keine Urheberrechte an den Zeitschriften und ist nicht verantwortlich für deren Inhalte. Die Rechte liegen in der Regel bei den Herausgebern beziehungsweise den externen Rechteinhabern. Das Veröffentlichen von Bildern in Print- und Online-Publikationen sowie auf Social Media-Kanälen oder Webseiten ist nur mit vorheriger Genehmigung der Rechteinhaber erlaubt. [Mehr erfahren](#)

Conditions d'utilisation

L'ETH Library est le fournisseur des revues numérisées. Elle ne détient aucun droit d'auteur sur les revues et n'est pas responsable de leur contenu. En règle générale, les droits sont détenus par les éditeurs ou les détenteurs de droits externes. La reproduction d'images dans des publications imprimées ou en ligne ainsi que sur des canaux de médias sociaux ou des sites web n'est autorisée qu'avec l'accord préalable des détenteurs des droits. [En savoir plus](#)

Terms of use

The ETH Library is the provider of the digitised journals. It does not own any copyrights to the journals and is not responsible for their content. The rights usually lie with the publishers or the external rights holders. Publishing images in print and online publications, as well as on social media channels or websites, is only permitted with the prior consent of the rights holders. [Find out more](#)

Download PDF: 08.01.2026

ETH-Bibliothek Zürich, E-Periodica, <https://www.e-periodica.ch>

Wir erstellen mit modernem Maschinenpark:
Kubische Tanks, Zisternen für flüssige Brennstoffe.
Milchlagertanks in Leichtmetall, Stahl und rostfreiem
Stahl. Gross-Silos für staubförmige und körnige Güter
in Leichtmetall und Stahl. Transporttanks für Mehl.
Lagertanks für alle Flüssigkeiten. Apparate für die
chemische Industrie. Pneumatische Umschlagsanla-
gen. Filter für staubförmige Güter System STAG.

STAG

Aktiengesellschaft
Maienfeld
Telefon 085 - 9 19 02



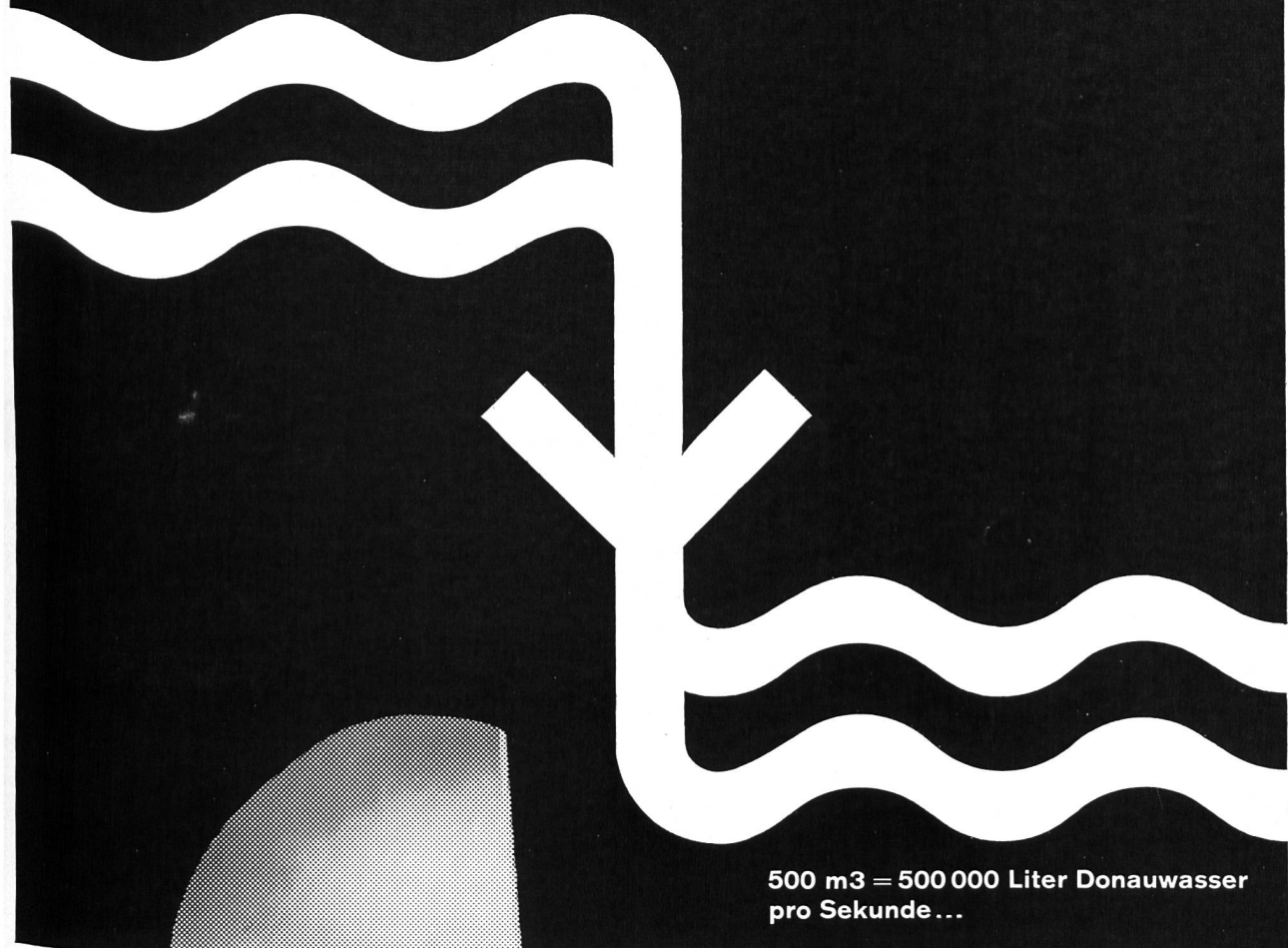
Teillieferung für ein chemisches Werk. Silo mit Tragring vollständig aus Leichtmetall. Höhe 15,50 m, Durchmesser 3,10 m.
Ausgeführt mit neuesten Schutzgas-Schweissanlagen.

Die STAG übernimmt laufend und zu vorteilhaften Preisen:

Abkantarbeiten mit hydr. Presse 400 Tonnen, 5000 x 8 mm
Scherarbeiten 4000 x 13 mm

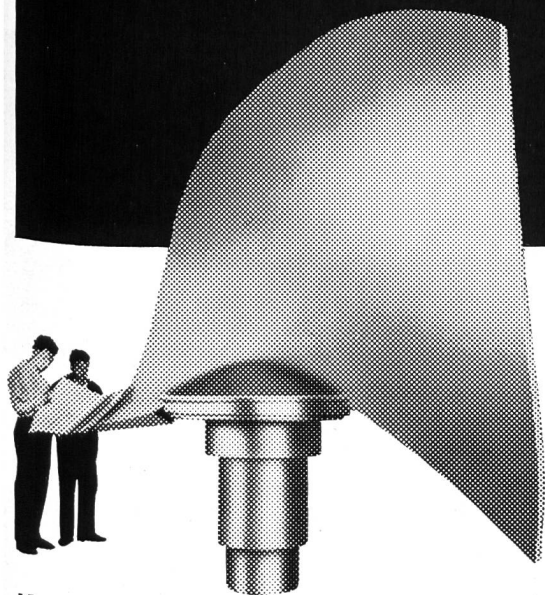
Walzarbeiten 3000 x 15 mm
Profilbiegen bis 220 mm Steghöhe

Technische Höchstleistung mit **+GF+ Stahlguss**



500 m³ = 500 000 Liter Donauwasser
pro Sekunde...

stürzen mit einem Gefälle von 17 Metern
auf die Kaplanschaufeln jeder Turbine
des Kraftwerkes «Aschach» in Oesterreich.
Diese Schaufeln bestehen aus
+GF+ Stahlguss.



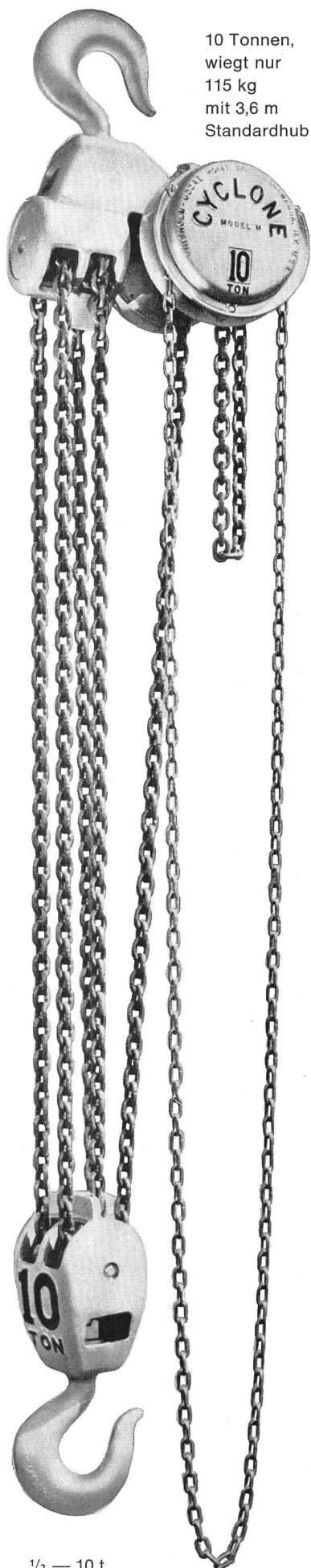
Kaplanschaufel «Aschach», Gewicht 19,5 t
+GF+ Stahlguss mit 13% Chrom

Reiche Erfahrung, spezialisierte Arbeits-
kräfte, grosszügiges Forschungspro-
gramm, sowie ständige Verbesserung der
Fabrikations- und Kontrolleinrichtungen
bieten Gewähr für die hervorragende
Qualität von **+GF+ Stahlguss.**

Sg 727/1

Georg Fischer Aktiengesellschaft, Schaffhausen

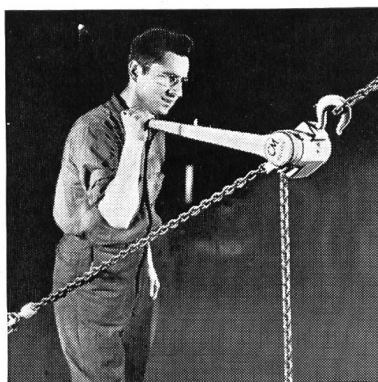
Telephon (053) 5 60 31 und (053) 5 70 31



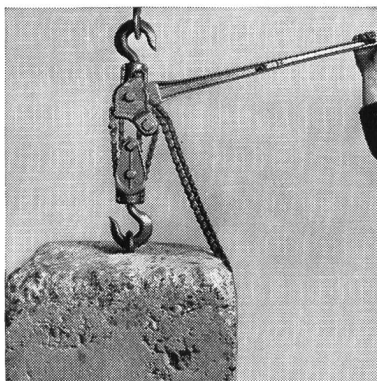
1/2 — 10 t

SAFETY first

Meilis legierte Flaschenzüge sind für **Unfallverhütung und maximalen Arbeitskomfort** gebaut. Die Leichtmetallgehäuse haben bis 12fache, die kleinkalibrierten Alloy-Lastketten mindestens 5fache Sicherheit. Gewicht und Bauhöhe der Züge sind sehr klein, ihre Handhabung und Betätigung besonders leicht. Die Arbeit mit unseren **Qualitätsprodukten** wird für die Mannschaft zum Vergnügen. Grössere Einsparungen im Betrieb, erhöhte Produktivität und längere Nutzungsdauer erlauben eine rasche Amortisation der einmaligen Anschaffung.



PULLER mit Alloy-Gliederkette, 3/4 bis 6 t



SAFETY PULL mit Gall'scher Kette, 3/4 bis 13,5 t, 1 bis 8 tragende Stränge

**Grosses Lager
Sofortige Lieferung
Leistungsstarker Service**

Verlangen Sie Prospekte oder Angebot

L. Meili & Co.

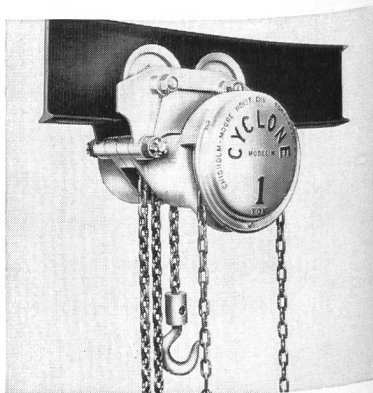
8046 Zürich
Zehntenhausstrasse 63
Tel. (051) 57 03 30 - 34

Hebezeuge, Fördermittel,
Industrieausrüstungen

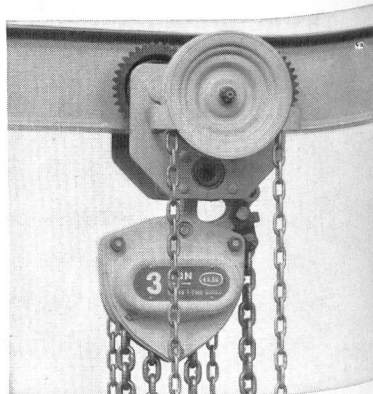
MEILI first!



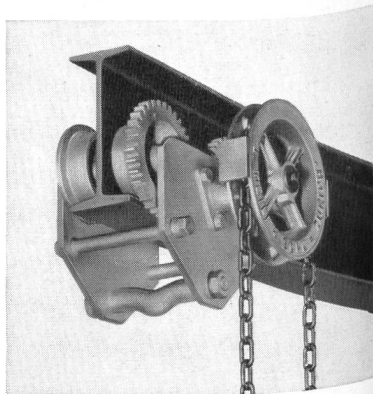
Elektrozüge mit Oberhaken oder Laufkatze und Alloy-Gliederkette, 1/8 bis 2 t



Einstückkonstruktion, 1/2 bis 6 t, grösste geschlossene Bauhöhe nur 480 mm



Niedriger Anbautyp (Herzform), 1/2 bis 5 t



Laufkatzen, 1/4 bis 25 t. Sämtliche Typen

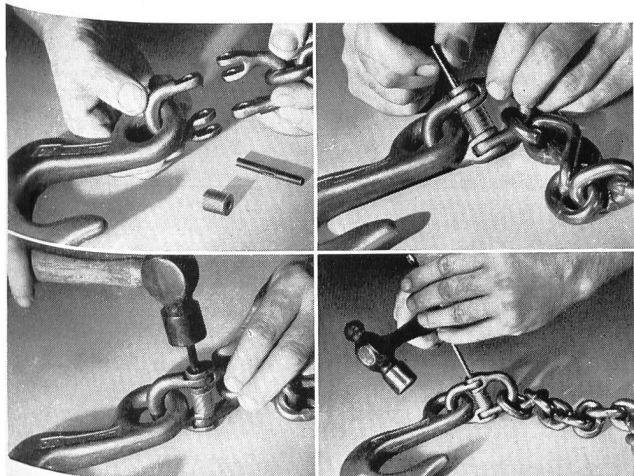
Wo wertvolle Lasten gehoben werden,
greift man zur

HERC-ALLOY

der legierten Kette mit der grösst-
möglichen Sicherheit



Werkfoto Gebr. Sulzer, Aktiengesellschaft, Winterthur



Spezifikation und charakteristische Merkmale:

2 1/2-fache Tragkraft
von gewöhnlichen Ketten oder
9- bis 12fache Sicherheit mit der Nutz-
last einer Kette nach DIN 695

Dehnung: mindestens 15 %

Oberflächenhärte: 300 Brinell

Temperaturbeständigkeit:

volle Tragkraft von -20 bis 260 bzw.
400 °C

Kein periodisches Glühen und keine
periodischen Belastungsprüfungen

Legierter Stahl, vergütet, mit mindestens
100 kg/mm² Bruchfestigkeit

Feinkorngefüge

Kein Altern und Verspröden

Ösen und Haken aus demselben
alterungsbeständigen Material wie die
Ketten.

Kurzfristige Anfertigung

sowie einwandfreie Revision und In-
standsetzung der Herc-Alloy-Kettenge-
hänge in unserem Betrieb auf original
amerikanischen Maschinen. Prüfung je-
der zusammengestellten Kette auf mehr
als doppelte Nutzlast. Ein Jahr Garantie.

*

Gehänge, Ketten und Kabel können mit

Hammerlok-Kupplungs- gliedern

zusammengestellt bzw. miteinander
verbunden werden. Das **nahtlose**
Hammerlok ist stärker als die ent-
sprechende Kette. Es wird **mit einem**
Hammer montiert, kann zerlegt und
mehrmals wiederverwendet werden.
Jede **Werkstattarbeit ist vermieden**, wie
Figura links unten zeigt

*

Unser riesiges Lager

an Ketten und sämtlichem Zubehör ge-
stattet rascheste Lieferung. Wir führen
legierte Lasthaken, Ösen und Glieder in
jeder Ausführung und Kapazität.
Folgende Unterlagen werden auf Ver-
langen zugestellt:

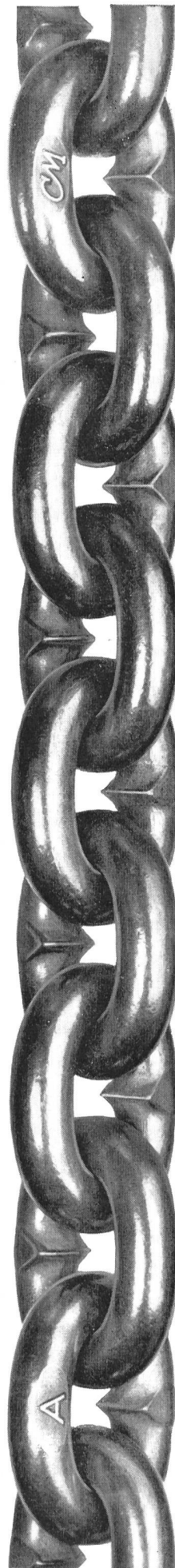
- Prospekt 66 Herc-Alloy
- Spez. HA-88 Herc-Alloy
- Prospekt 96 mit Spezifikations-Kata-
log über Ketten und Seilzubehör

L. Meili & Co.

Briefadresse: Postfach, 8046 Zürich

Lager, Betrieb und Servicestation:
Zehntenhausstrasse 63

Telefon 051 / 57 03 30 (5 Linien)
Hebezeuge, Qualitätsketten und
Zubehör





**Im
Vorwärtsschreiten
... ein Blick zurück**

50 Jahre

Maxim

Maxim AG Fabrik für thermo-elektrische Apparate Aarau

Wir fabrizieren seit: 1915 Elektrische Wärmeapparate
1918 Elektrische Kochherde
1920 Elektrische Heisswasserspeicher
1921 Elektrische Grossküchenapparate
1935 Elektrische Stabheizkörper
1949 Elektrische Infrarot-Strahlungsheizungen
1954 Spültischkombinationen
1962 Einbauküchen



imerit Plastic-Metal

Anstrichverzinkung für
den Korrosionsschutz

10 Vorteile:

1. Leichte Applikationsmöglichkeit mit Pinsel, Farbroller oder Spritzpistole
2. Sehr gute Korrosions-, Wasser- und Witterungsbeständigkeit
3. Verhinderung von Unterrostungen
4. Gute Adhäsion, Plastizität und Elastizität auf geeignet vorbehandelten Stahl- und Eisenflächen
5. Preislich günstiges Verfahren ohne grossen Zeitaufwand
6. Möglichkeit zur Applikation einer relativ dicken Zinkschicht auch auf senkrechten Flächen
7. Grosse Packungsdichte der Zinkstaubpartikel und dadurch erhöhte Schutzwirkung
8. Nur geringfügiges Absetzen in den Lagerbehältern und leichte Aufrührbarkeit
9. Gute Stabilität und Lagerfähigkeit
10. Erhältlich in den Farbtönen: grau, graugrün oder grün

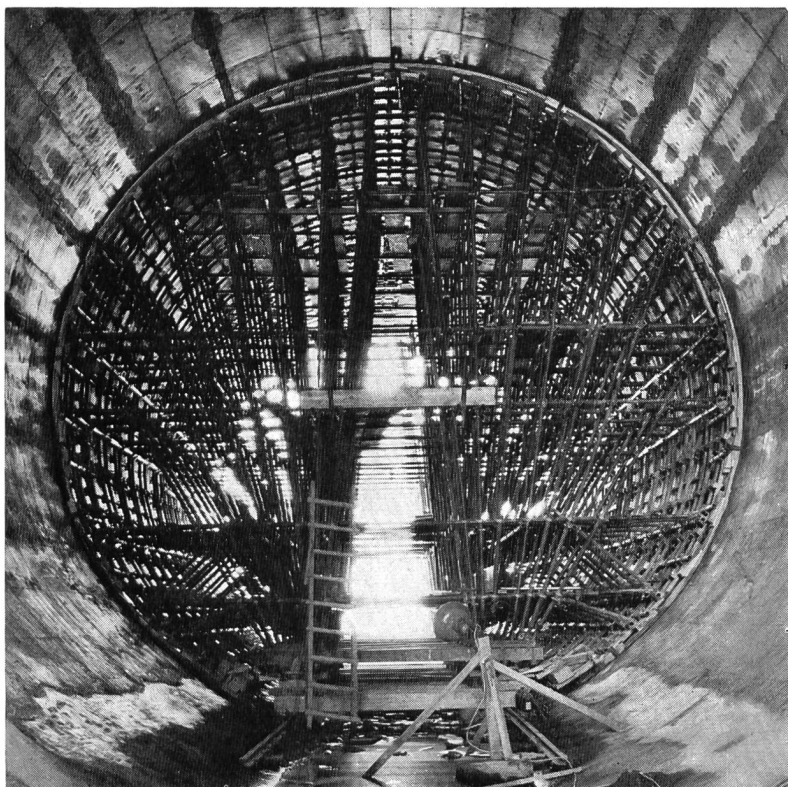
Beratungsdienst

Schwierige Probleme des Oberflächenschutzes werden in unseren modernen Laboratorien geprüft. Spezialisten, Ingenieure und Chemiker stehen Ihnen unverbindlich zur Verfügung. Verlangen Sie unseren Prospekt über Imerit Plastic-Metal. Er orientiert Sie über alle Anwendungsbereiche.

imerit



Imerit AG, Lack- und Farbenfabrik, Wetzikon/Zürich, Tel. 051/77 03 85/86, Telex Nr. 53244



ACROW überall im Kraftwerk -bau

Photo: Bauobjekt Kraftwerk Reichenau
Druckrohr: Fahrbare Schalung aus ACROW-Norm-
elementen, Innen- \varnothing 9,10 m, Schalungslänge 2 x 8,75 m
Bauunternehmer: Schafir & Mugglin AG, Chur

Construvit S.A. Lyss 032 84 24 05-07

**ACROW
CONSTRUVIT**

GEBRÜDER RÜTTIMANN ZUG

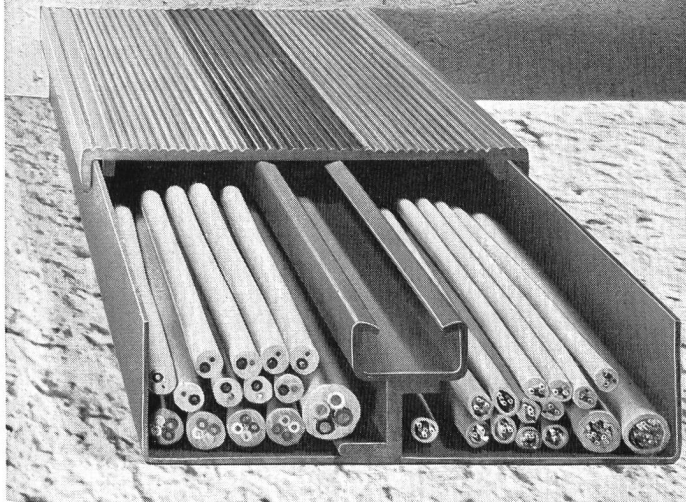
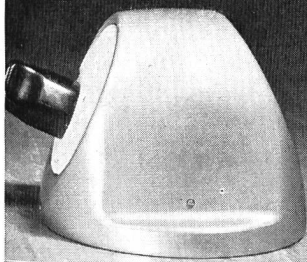
Aktiengesellschaft für Elektrische Unternehmungen

Telephon (042) 4 11 25

50 Jahre

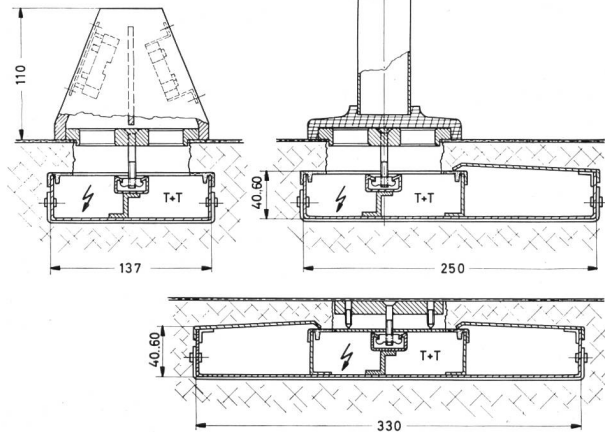
Hochspannungsleitungen bis 380 000 Volt
Transformatorstationen
Ortsnetze
Kabelanlagen
Telephonlinien
Bahn- und Trolleybusleitungen
Schwebebahnen

Woertz Bodenkanäle



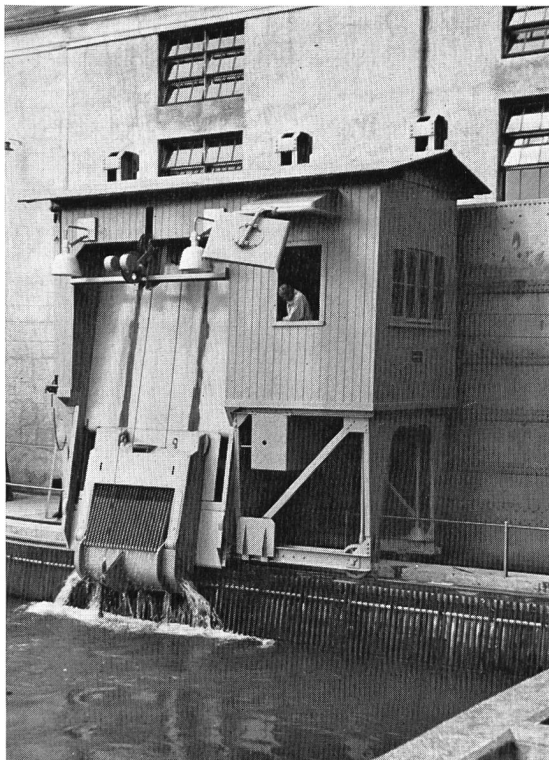
Muba Halle 22 Stand 7171

zum Einbetonieren
mit Ankerschiene
und Hart-PVC-Abdeckung
für kombinierte Starkstrom-
und Telefoninstallationen



Oskar Woertz
Fabrik elektrotechnischer Artikel
Eulerstrasse 55, 4002 Basel 2
Telephon 061 - 234530

In- und Ausland-Patente
angemeldet



Rechenreinigungsmaschine des KW Rüchlig

Ateliers de Constructions

Jonneret S.A.

1211 Genève 8

**Rechen und
Rechenreinigungsmaschinen**
für sämtliche Wasserfassungen von
Kraftwerken, Pumpstationen,
Abwasser-Kläranlagen usw.

Haben Sie Förderbandprobleme!

Unser Verkaufsprogramm:

- LIMBEROLLER, die flexible Transportbandrolle aus Neopren
- Trag- und Rücklaufrollen aus Stahl
- Spann- und Antriebstrummeln
- Trommel- und Getriebemotoren
- Getriebe und Kupplungen
- Gummitransportgurten



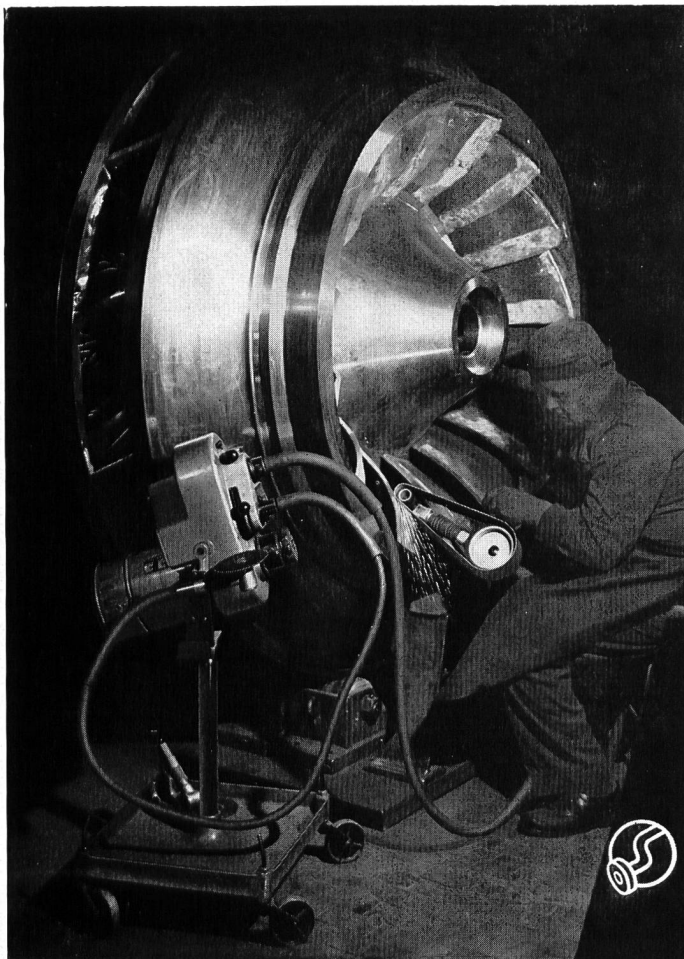
Verlangen Sie den unverbindlichen Besuch eines unserer Fachtechniker

Tel. (061) 43 55 55

Unsere Kundendienste:

- Beratung durch unsere Fachtechniker
- Projektierung von kompletten Förderbandanlagen
- a) zum Eigenbau durch Sie selbst
- b) zur Ausführung durch Ihren Anlagenbauer
- Montagebeihilfe durch unsere Fachtechniker

STAHLBAU
LAIS & BASEL
ABTEILUNG FÖRDERBANDZUBEHÖR



ROTOVAR
1000-40000 U/min

stufenlose

Fräs-, Schleif- und Poliermaschine
mit 2 biegsamen Wellen für

Turbinen- Revisionen

und andere Arbeiten

Muba Stand Nr.1241 Halle 6

Verlangen Sie Angebot oder unverbindliche Vorführung vom Hersteller

OTTO SUHNER AG. Brugg
Tel. (056) 414 22



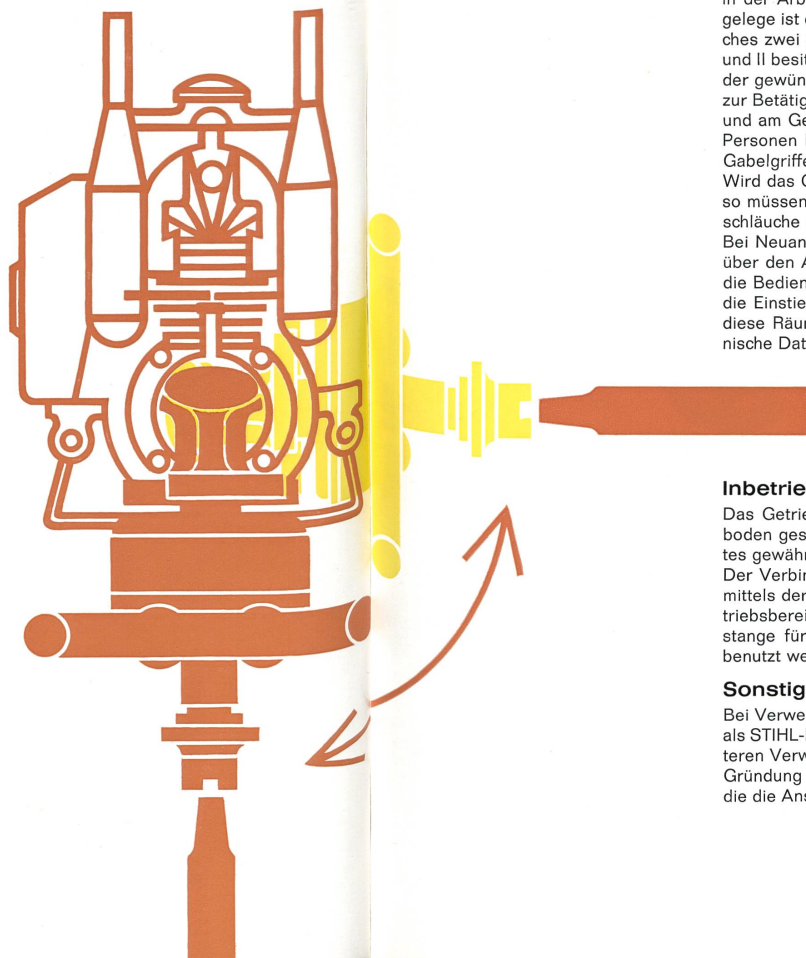
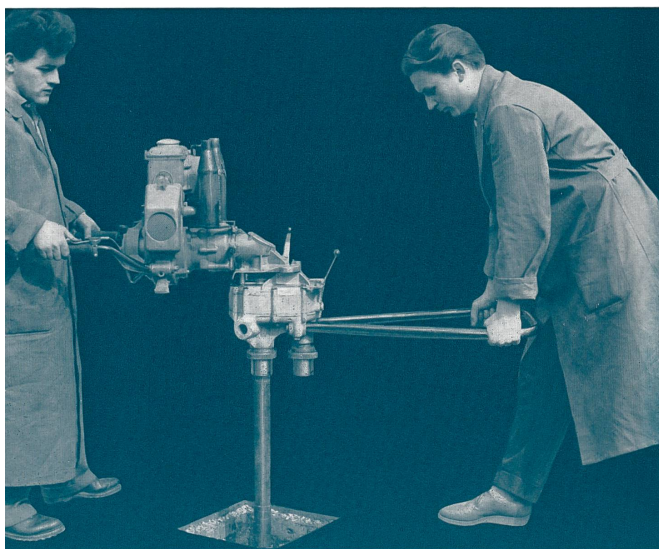
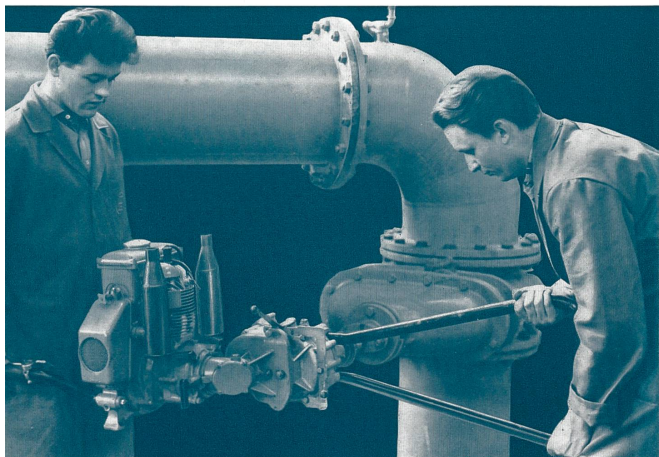
ERHARD

Tragbarer Schieberantrieb

DBP



Tragbarer ERHARD-Schieberantrieb zur Betätigung von Armaturen



Arbeitskräfte sind knapp, Arbeitsstunden kostbar. So wird es auch bei den regelmäßigen Inspektionen von Rohrleitungen immer notwendiger, Zeit und Arbeitskräfte einzusparen. Um bei einem großen Absperrorgan den Öffnungs- und den Schließvorgang durchzuführen, müssen zum Beispiel oft mehrere Mann stundenlang arbeiten.

Elektrische oder hydraulische Antriebe anzubauen, rentiert sich bei Absperrorganen, die nur wenige Male im Jahre betätigt werden, häufig nicht. Die Rationalisierungs-Lücke, die bislang zwischen beiden Möglichkeiten — hier unwirtschaftlich viel Arbeitsstunden, dort unrentable Antriebe — klaffte, wird nun von einem modernen Gerät überbrückt: vom tragbaren ERHARD-Schieberantrieb mit Ottomotor. Zwei Personen können ihn spielend handhaben. Im Auto-Kofferraum hat er Platz. Und: Er stammt aus einem guten Hause, das seit über 90 Jahren Armaturen für alle Nennweiten, Druckstufen und Medien herstellt, weltbekannte Spezialentwicklungen geschaffen hat und sich in der Praxis auskennt.

Allgemeines

Der tragbare ERHARD-Schieberantrieb wird von dem bewährten STIHL-Zweitaktmotor angetrieben, der über eine Fliehkraft-Kupplung mit einem Kegelradgetriebe verbunden ist. Die Verbindung zwischen Kupplung und Kegelradgetriebe ist um 90° nach beiden Richtungen schwenkbar; sie wird in der Arbeitsstellung durch eine Raste verriegelt. An das Kegelradvorgelege ist ein umschaltbares, gekapseltes Stirnradgetriebe angebaut, welches zwei in Drehzahl und Drehrichtung umschaltbare Abtriebsspindeln I und II besitzt. An die Muffen der Abtriebsspindeln wird wahlweise, je nach der gewünschten Drehzahl (siehe technische Daten), die Schlüsselstange zur Betätigung des Schiebers angeschlossen. Am Motor ist ein Gabelgriff und am Getriebe ein Tragbügel befestigt, so daß das Aggregat von zwei Personen bequem transportiert werden kann. Am rechten Handgriff des Gabelgriffes ist der Gashebel zur Steuerung des Motors angebracht.

Wird das Gerät in Schieberschächten oder sonstigen Räumen verwendet, so müssen immer mit Hilfe der gegen Mehrpreis lieferbaren Abgas-Metallschläuche die Abgase ins Freie geleitet werden (zwei Schläuche je 4 m). Bei Neuanlagen von Schächten, Schieberkammern usw. wird empfohlen, über den Armaturen Öffnungen wie Straßenkappen oder dergleichen für die Bedienung der Armaturen mit dem Schieberantrieb vorzusehen, oder die Einstiegöffnungen so groß zu bemessen, daß der Schieberantrieb in diese Räume gebracht werden kann (kleinste Abmessungen siehe technische Daten).

Inbetriebnahme

Das Getriebe wird um 90° geschwenkt (seitlicher Antrieb) auf den Fußboden gestellt; damit ist eine Dreipunkt-Auflage des gesamten Aggregates gewährleistet.

Der Verbindungshahn vom Tank zum Vergaser wird geöffnet, der Motor mittels der Startvorrichtung in Gang gesetzt. Der Antrieb ist nunmehr betriebsbereit; er kann durch Anheben und Aufsetzen auf die Schlüsselstange für jeden Schieber mit waagrecht oder senkrecht Antriebe benutzt werden.

Sonstige Verwendungsmöglichkeiten

Bei Verwendung entsprechender Zusatzgeräte ist der Umbau und Einsatz als STIHL-Erdbohrgerät oder STIHL-Kettensäge möglich. Durch diese weiteren Verwendungsbereiche ergeben sich eine Menge Möglichkeiten, wie Gründung von Pfählen, Licht- oder Fernleitungsmasten, Baumfällen usw., die die Anschaffung eines solchen Gerätes rechtfertigen.

Technische Daten

a) Motor:

Arbeitsverfahren:	Zweitakt-Ottomotor
Zylinderzahl:	1
Anordnung des Zylinders:	stehend
Zylinderbohrung:	68 mm
Kolbenhub:	68 mm
Hubraum:	247 ccm
Motorleistung:	8,5 PS
Zündanlage:	Bosch-Schwung-Magnetzündler Mz/Us 1/138/1
Zündung:	28°, 20 Min. = 6 mm vor Totpunkt oben
Kontaktabstand am Unterbrecher:	0,4 mm
Zündkerze:	18 DIN 72501, Wärmewert 145
Elektrodenabstand der Zündkerze:	0,5 mm
Schmierung:	Gemisch-Schmierung, Benzin-Öl 15:1 für die ersten 50 Betriebsstunden, 20:1 für den weiteren Betrieb
Vergaser:	Bing-Vergaser 1/24
Anwerfen des Motors:	von Hand mit Seilzug-Anwerfvorrichtung, am Motor angebaut

b) Kupplung:

Art:	Fliehkraftkupplung
Schmierung:	ca. 60 ccm Motorenöl SAE 50

c) Getriebe:

Kegelradgetriebe:	1:1 gußgekapselt
Stirnradvorgelege:	gußgekapselt mit umschaltbarem Wechselgetriebe
Kupplung zwischen Kegelrad- und Stirnradgetriebe:	Klauenkupplung
Übersetzung: Spindel I	Rechtslauf 1: 55 = 73 U/min, Linkslauf 1: 82,6 = 48 U/min
Spindel II	Rechtslauf 1: 18,8 = 213 U/min, Linkslauf 1: 28,2 = 142 U/min
Drehmomente: Spindel I	Rechtslauf ca. 43 mkg, Linkslauf ca. 65 mkg
Spindel II	Rechtslauf ca. 16 mkg, Linkslauf ca. 23 mkg

d) Gewicht:

ca. 43 kg

e) Hauptabmessungen:

kleinste Abmessungen bei abgeschraubtem Tragbügel und seitlich geschwenktem Getriebe:

größte Länge: ca. 1500 mm, größte Breite: ca. 480 mm
größte Höhe v. Spindelmuffenanschl. bis Oberkante Auspuff: ca. 760 mm

größte Länge: ca. 840 mm, größte Breite: ca. 600 mm,
größte Höhe: ca. 550 mm

f) Schlüsselstange:

Schlüsselstange als Teleskop-Stange ausgebildet für 0,75 bis 1,5 m Rohrdeckung, mit Innenvierkant und Gewindeschraube zum Einsetzen von Spezial-Vierkantschonern, welche zum Anschluß an die üblichen Vierkantschoner auf Absperrschiebern ausgebildet sind.



JOHANNES ERHARD, H. WALDENMAIER ERBEN

Süddeutsche Armaturenfabrik · Heidenheim an der Brenz · Western-Germany

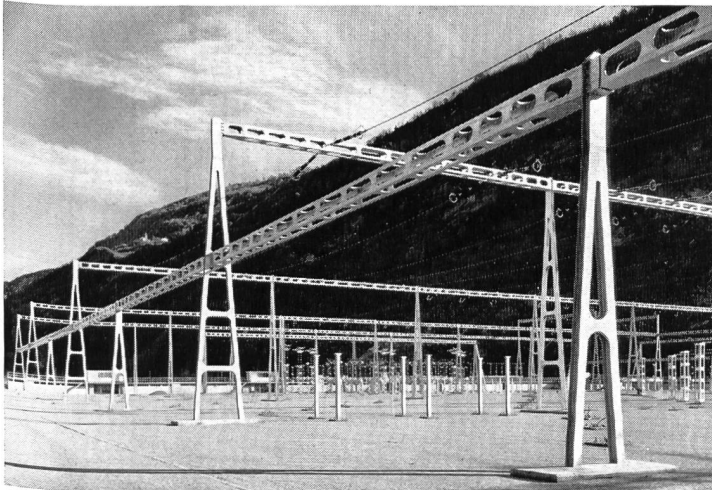
TELEGRAMM-ADRESSE: ERHARDARMATUREN HEIDENHEIMBRENZ

Büros im Bundesgebiet: 1 Berlin-Dahlem, Ladenbergstr. 1, Tel. 762770 · 43 Essen, Huyssenallee 54-56, Tel. 223579 · 6 Frankfurt/M., Zeil 65-69/III, Tel. 23520 · 2 Hamburg 13, Heimhuderstr. 63, Tel. 442015 · 3 Hannover, Osterstr. 3, Tel. 12373 · 5 Köln am Rhein, Hohenzollernring 2-10, Tel. 231362 · 67 Ludwigshafen am Rhein, Kaiser-Wilhelm-Str. 16, Tel. 63602 · 8 München, Tal 71, Tel. 227482 · 85 Nürnberg, Färberplatz 12, Tel. 203632 · 7 Stuttgart-Süd, Marktstr. 10, Tel. 245622

Aktiengesellschaft Kummler + Matter

Verzinkereiwerke, Däniken SO

Telefon 062 6 11 54 / 55



Von uns verzinkte Freiluftstation im Wallis

Die Verzinkung im Vollbad

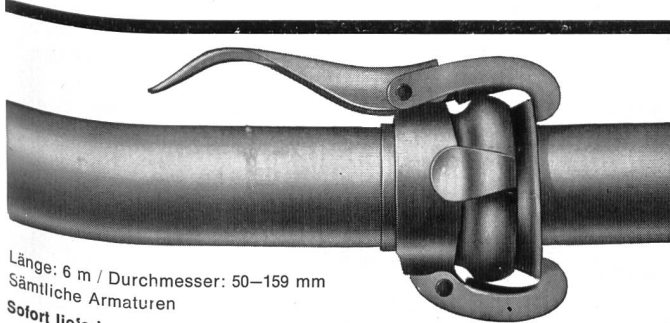
von

Uebertragungsmasten in Profileisen
und Rohrkonstruktion

Tragwerken für Freiluftstationen
und Kraftzentralen
ist unsere Spezialität

Bäder bis zu 20 m Länge
Grosser Lagerplatz — Geleiseanschluss

Wir bedienen Sie fachgerecht und beraten Sie
gerne in Korrosionsschutzfragen

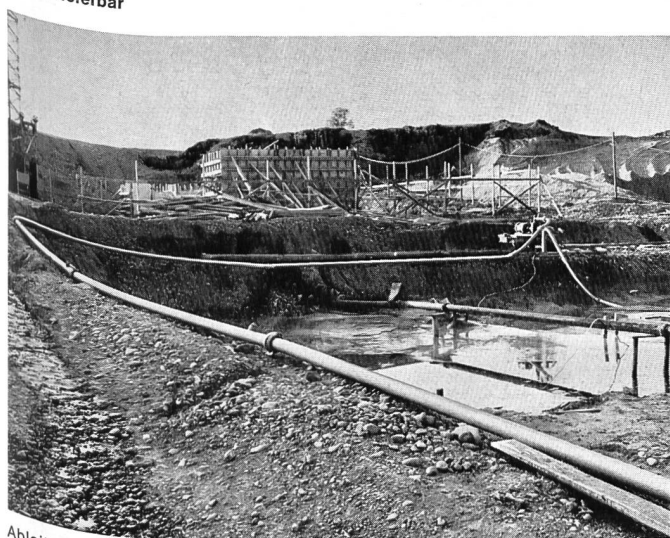


Länge: 6 m / Durchmesser: 50—159 mm
Sämtliche Armaturen
Sofort lieferbar

Schnellkupplungs- Rohre

im Gewässerschutz, in der Industrie,
im Stollen-, Hoch- und Tiefbau, für Wasser-,
Druckluft-, Oel-, Benzinleitungen,
in der Landwirtschaft für Beregnungs-
und Frostschutzanlagen

Hohe Stahlqualität, feuerverzinkt, leichtes Gewicht,
saug- und druckfest, allseitig abwinkelbar, schnelle
und einfache Verlegung.



Ableitung schlammhaltigen Wassers einer Kieswaschanlage

LANDTECHNIK AG



FRIBOURG BD. DE PÉROLLES 2 TEL. 037 295 15/17



KABELWERKE BRUGG A.G.



Bleikabel
Kunststoffkabel
Drahtseile

Muba Halle 7 Stand-Nr. 1553



GIOVANOLA

**CONDUITES FORCÉES
PUITS BLINDÉS
VANNES**

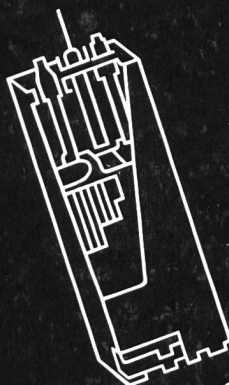
Conduite forcée de Nendaz
de la Grande-Dixence S. A.

GIOVANOLA FRÈRES S.A.

MONTHÉY - SUISSE

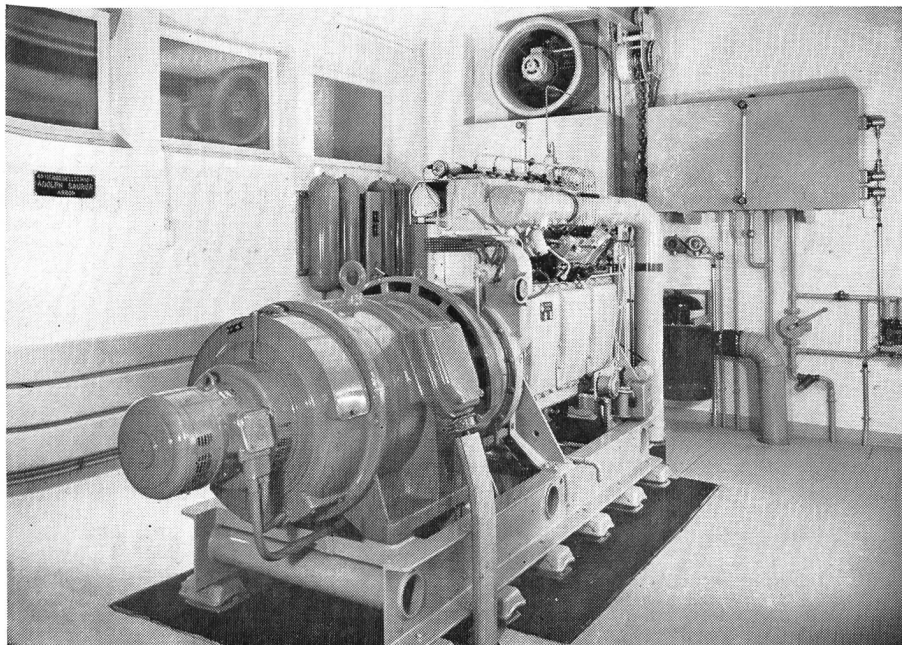
OERLIKON-PAM

die neue stationäre Röhrenplatten-Batterie
im Kraftwerk



Accumulatoren-Fabrik Oerlikon Zürich 50

Wir senden Ihnen gerne Prospekte und technische Unterlagen



Notstromgruppe im Unterwerk Bonaduz mit Saurer SD-Diesel und BBC-Generator
Aehnliche Gruppen befinden sich in den Zentralen Tavanasa und Sedrun

Die Trägerfrequenz-Telephonieübertragung zwischen den Kraftwerken, Unterwerken und den Verbrauchszentren muss auch in Not- und Katastrophenfällen garantiert sein. Hier springt automatisch in wenigen Sekunden die Notstromgruppe ein. Erste Voraussetzung für das richtige Funktionieren ist eine äusserste Zuverlässigkeit. SAURER-Motoren erfüllen diese Bedingung.

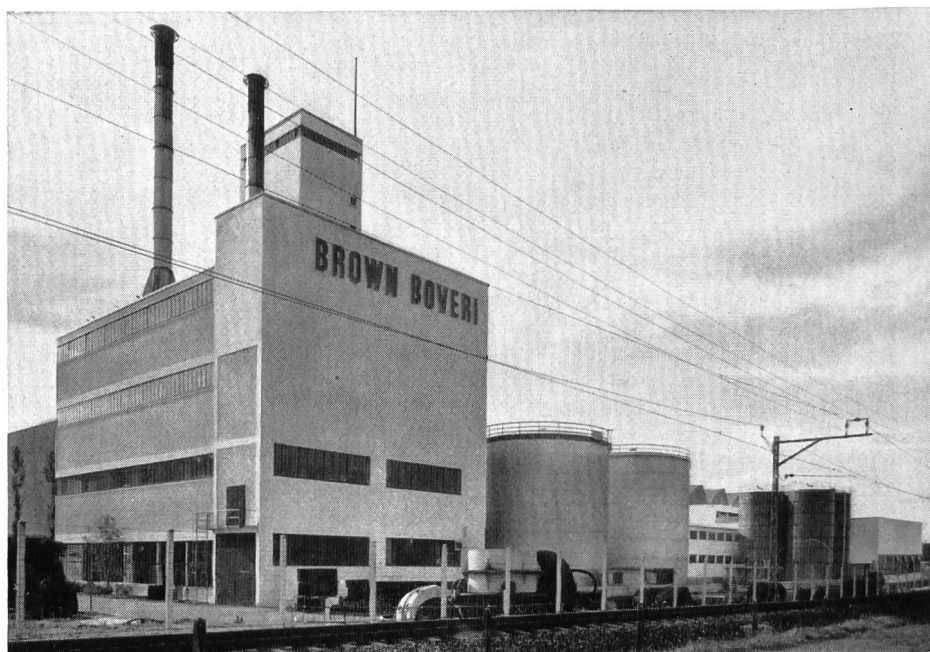
Muba
Halle 23
Stand 7561

SAURER

Aktiengesellschaft Adolph Saurer Arbon



Brown Boveri & Cie. AG
Baden AG
BBC Tankanlage Birrfeld-Baden



Schutzanstriche — nach Sandstrahlung — mit PASSIVOL-Bleimennige, INERTOL 82 grau, INERTOL 82 silbergrau.

Die düsteren Fabriken der Gründerzeit sind überwunden. Schmuck und sauber präsentiert sich die moderne Industrie. Schon sind wir geneigt, vom äusseren Eindruck auf Initiative und Weitblick oder die soziale Einstellung des Unternehmers zu schliessen . . .

INERTOL-Produkten kommt ein massgebender Anteil an dieser Entwicklung zu. Sie werden auch Ihre Probleme mustergültig lösen!

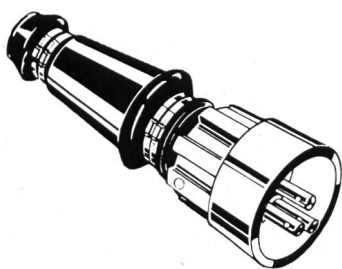
INERTOL

INERTOL AG BAUTENSCHUTZCHEMIE WINTERTHUR

TÖSSTALSTRASSE 62 TELEPHON 052/9 33 21

TECHNISCHER BERATUNGSDIENST

IN 5/63 FB



Spezial-Stecker

robust, wasserdicht
für härtesten Einsatz
auf vielen Kraftwerkbaustellen, Steinbrüchen etc.
in der Schweiz bestens bewährt
35—220 A
bei 500 V

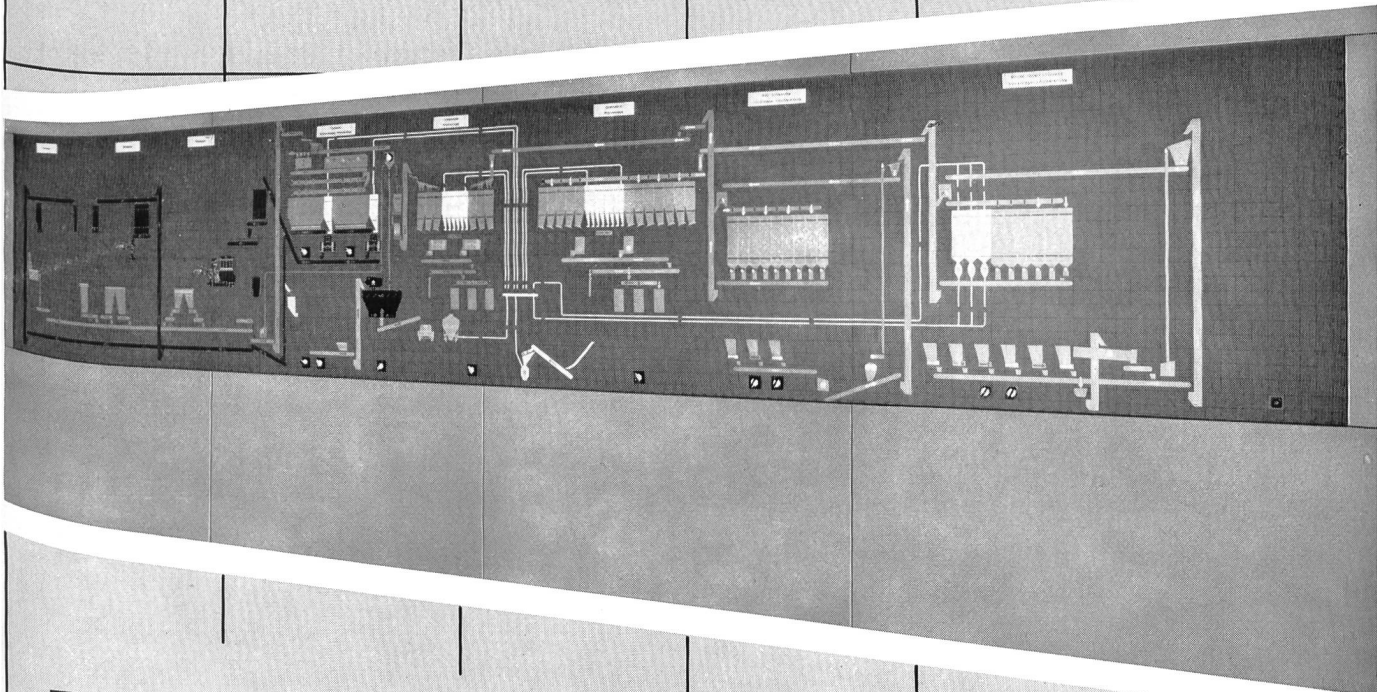
Verlangen Sie Technikerbesuch mit Muster

**STAHLBAU
LAIS & BASEL**

Tel. (061) 43 55 55

Lumibloc

Leuchtschema



- Grosse Auswahl an Symbolen
- Leichte Auswechselbarkeit der Elemente
- Mit verschiedenen Farben ausgeleuchtete Symbole
- Grosse Übersichtlichkeit auch bei gedrängter Anordnung
- Erweiterungen sind dank den genormten Teilen einfach

CMC

Carl Maier & Cie, Schaffhausen

Fabrik elektrischer Apparate und Schaltanlagen

Tel. 053 5 61 31



KORROSION SCHUTZ

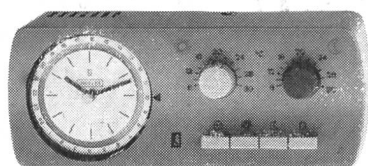
Kampf der zerstörerischen Korrosion mit den wissenschaftlich erforschten und getesteten Schutzanstrichen von FEYCO, dem Spezialisten für Korrosionsschutz!

Rufen Sie den FEYCO-Berater! FEYCO findet auch für Ihr Problem eine Lösung.

FEYCO

Georg Fey + Co. AG. Lackfabrik
9430 St. Margrethen, 071 7114 66

NEU



VILLAGYR® Heizkomfort nach Mass

In 3363

LANDIS & GYR

VILLAGYR, ein neues Heizungs-
regelsystem — speziell für das
Einfamilienhaus
VILLAGYR, raumtemperatur- und
witterungsabhängige Heizungsregelung —
für gleichmässige Temperaturen

VILLAGYR, behagliche Wärme am Tag —
gesunde Kühle in der Nacht
VILLAGYR, Regelautomatik mit
Drucktastensteuerung
VILLAGYR, Heizkomfort — bei spar-
samem Ölverbrauch

Verlangen Sie die Druckschrift «Heizung, Warmwasser»

LANDIS & GYR AG ZUG 042 / 4 25 25

Verkaufsbüros: Basel 061/41 92 10 Bellinzona 092/51265 Bern 031/250174 Lausanne 021/233625 Zürich 051/425022

Sie finden uns an der **Muba (24.4. - 6.5.) Halle 6, Stand 1259**

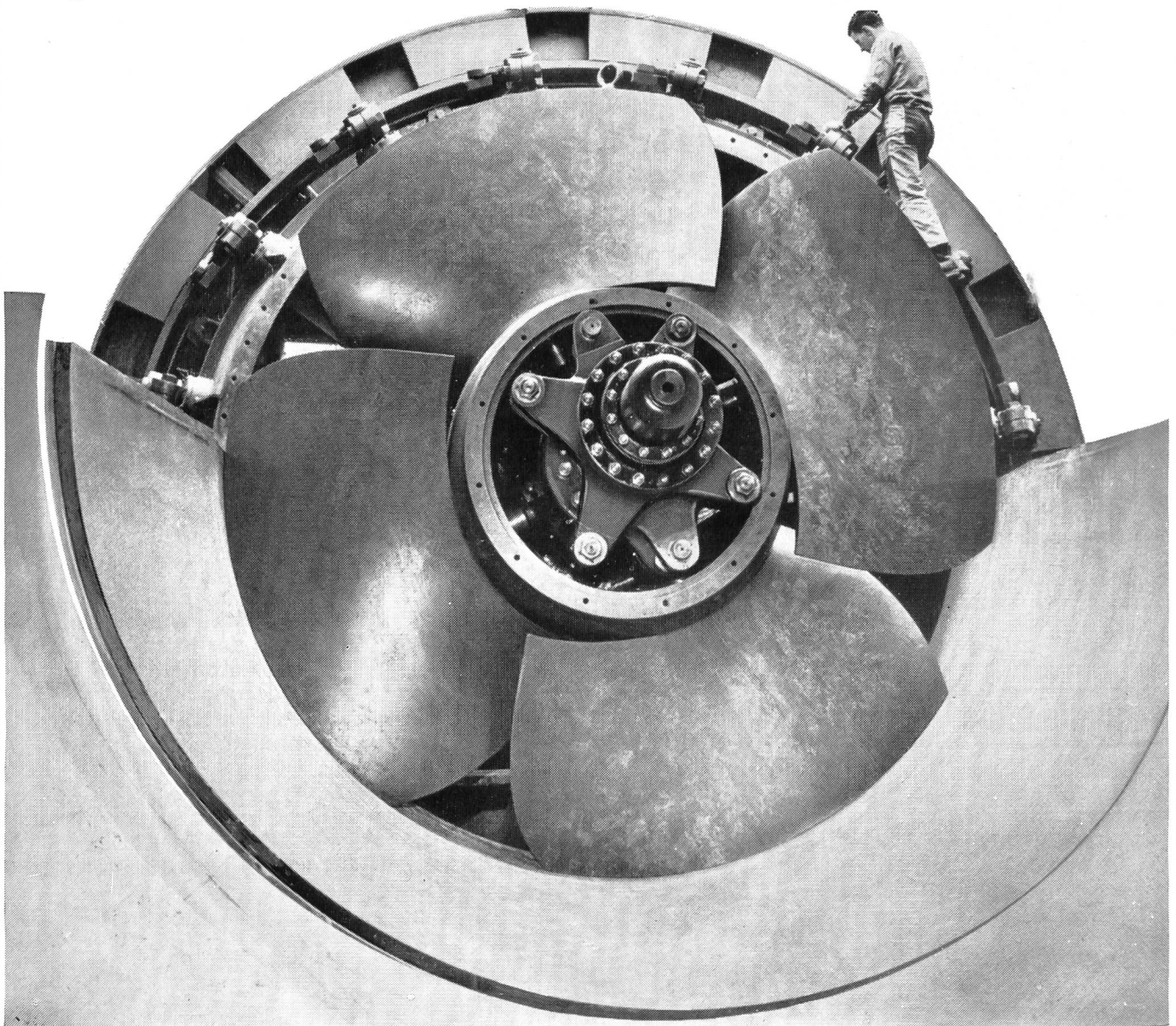
ESCHER WYSS

Rohrturbinen

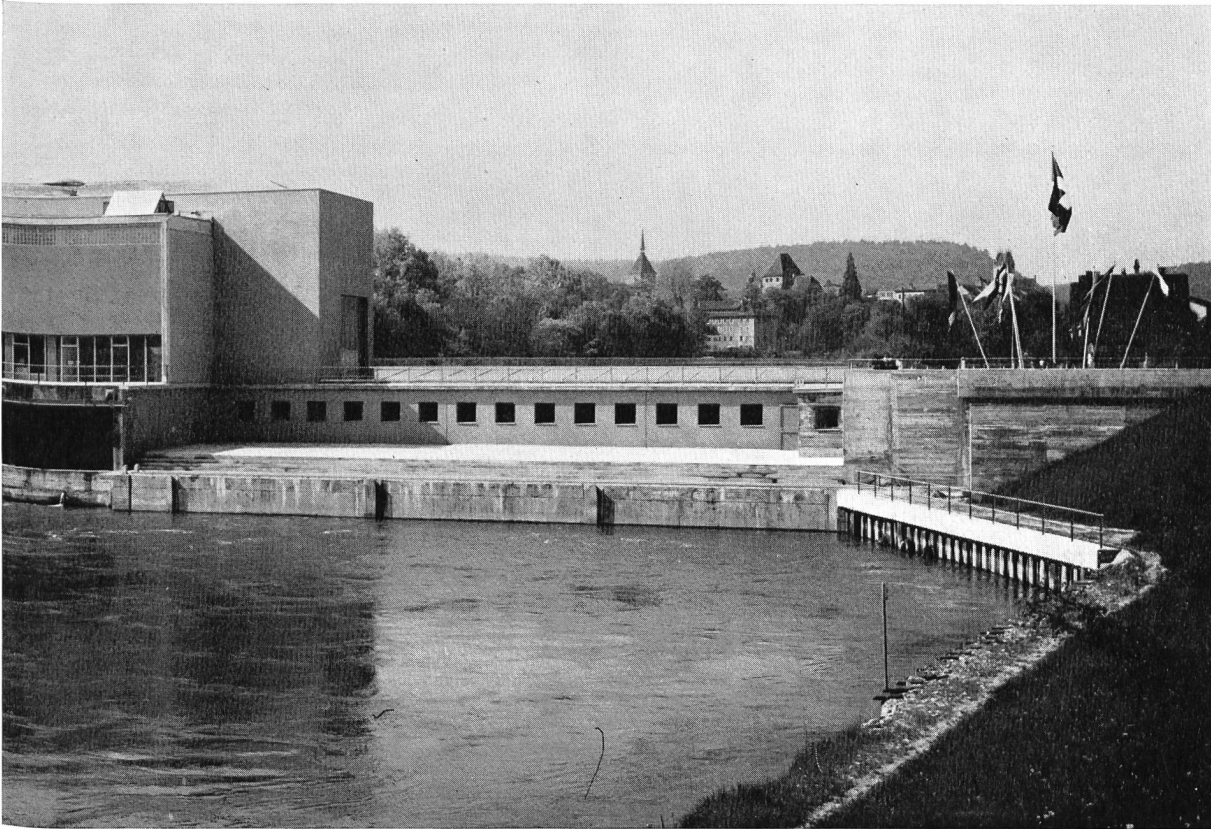
Seit Inbetriebnahme der ersten Rohrturbine für das Kraftwerk Rostin 1936 lieferten wir
über hundert Turbinen dieser Bauart

**In der Zentrale Rüchlig / Aarau der Jura-Cement-Fabrik AG
sind 3 Rohrturbinen von Escher Wyss in Betrieb**

Montage einer der Rohrturbinen im Kraftwerk
Rüchlig. Laufraddurchmesser 3700 mm. -



KRAFTWERK RÜCHLIG

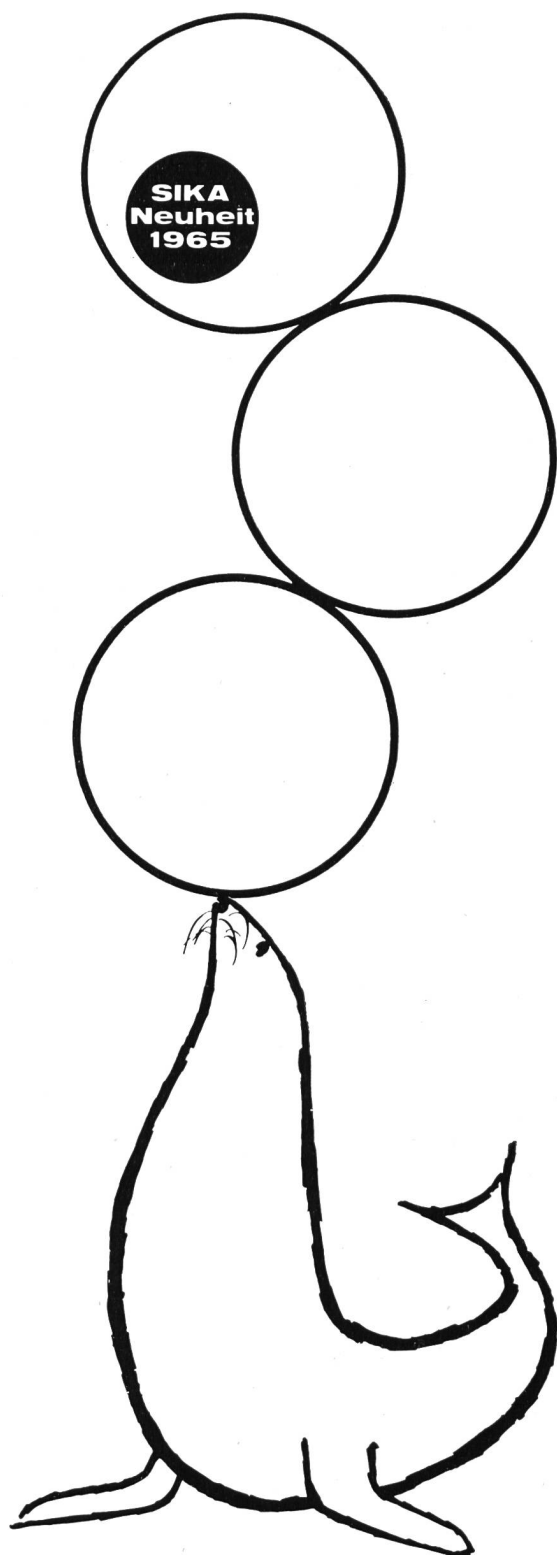


grösste Rohrturbinenanlage in der Schweiz
Studien, Projektierung und Bauausführung

Locher & Cie AG Zürich

Bauingenieure und Bauunternehmer

Wählen Sie...



Ihren Flexoring

◀ FLEXORING — NEOPREN

Neopren ist ein seit langem bewährter synthetischer Kautschuk. Unser neuester Flexoring für Glockenmuffenrohre ist aus Neopren hergestellt und genügt deshalb den höchsten Ansprüchen, die an eine Dichtung gestellt werden.

- Anerkannte Beständigkeit gegen Öle, Fette, Säuren, Alkalien und synthetische Reinigungsmittel.
- Sehr beständig gegen natürliche Alterung.
- Niedere Sprödigkeitstemperatur, d. h. von -20°C bis $+40^{\circ}\text{C}$ ändern sich die elastischen Eigenschaften kaum.
- Hervorragende Rückstellkraft, sogar nach langdauernder starker Verformung.
- Rillung und geeignete Shorehärte des Ringes ermöglichen das einfache Verlegen.

◀ FLEXORING — SBR

Als weitere Neuheit zur Vervollständigung unseres Flexoringsortimentes können wir Ihnen die Glockenmuffendichtung aus dem erprobten synthetischen Kautschuk Styrol-Butadien (SBR) anbieten.

Die Eigenschaften des Flexoring SBR entsprechen im wesentlichen denjenigen des Neopren, nur sind sie nicht ganz so vorteilhaft.

◀ FLEXORING — PVC

Der Flexoring PVC bleibt in seiner bisherigen bewährten Form auf dem Markt.

NEU: Tropfenform Patent angemeldet

Als Neuheit empfehlen wir Ihnen einen Flexoring aus Polyvinylchlorid in Tropfenform.

Für Rohre, die keine spezielle Kerbe besitzen, bringt die neue Tropfenform eine Arbeitserleichterung. Der Flexoring lässt sich mühelos in der richtigen Stellung auf den Rohrzapfen spannen.



Kaspar Winkler+Co.

Fabrik für chemische Baustoffe 8048 Zürich 051/62 40 40
Chur 081/2 26 71, Bern 031/41 57 57, St. Gallen 071/24 75 48
Luzern 041/3 77 93, Basel 061/35 74 55, Lausanne 021/23 28 13