

**Zeitschrift:** Wasser- und Energiewirtschaft = Cours d'eau et énergie  
**Herausgeber:** Schweizerischer Wasserwirtschaftsverband  
**Band:** 56 (1964)  
**Heft:** 12

## **Werbung**

### **Nutzungsbedingungen**

Die ETH-Bibliothek ist die Anbieterin der digitalisierten Zeitschriften auf E-Periodica. Sie besitzt keine Urheberrechte an den Zeitschriften und ist nicht verantwortlich für deren Inhalte. Die Rechte liegen in der Regel bei den Herausgebern beziehungsweise den externen Rechteinhabern. Das Veröffentlichen von Bildern in Print- und Online-Publikationen sowie auf Social Media-Kanälen oder Webseiten ist nur mit vorheriger Genehmigung der Rechteinhaber erlaubt. [Mehr erfahren](#)

### **Conditions d'utilisation**

L'ETH Library est le fournisseur des revues numérisées. Elle ne détient aucun droit d'auteur sur les revues et n'est pas responsable de leur contenu. En règle générale, les droits sont détenus par les éditeurs ou les détenteurs de droits externes. La reproduction d'images dans des publications imprimées ou en ligne ainsi que sur des canaux de médias sociaux ou des sites web n'est autorisée qu'avec l'accord préalable des détenteurs des droits. [En savoir plus](#)

### **Terms of use**

The ETH Library is the provider of the digitised journals. It does not own any copyrights to the journals and is not responsible for their content. The rights usually lie with the publishers or the external rights holders. Publishing images in print and online publications, as well as on social media channels or websites, is only permitted with the prior consent of the rights holders. [Find out more](#)

**Download PDF:** 18.02.2026

**ETH-Bibliothek Zürich, E-Periodica, <https://www.e-periodica.ch>**

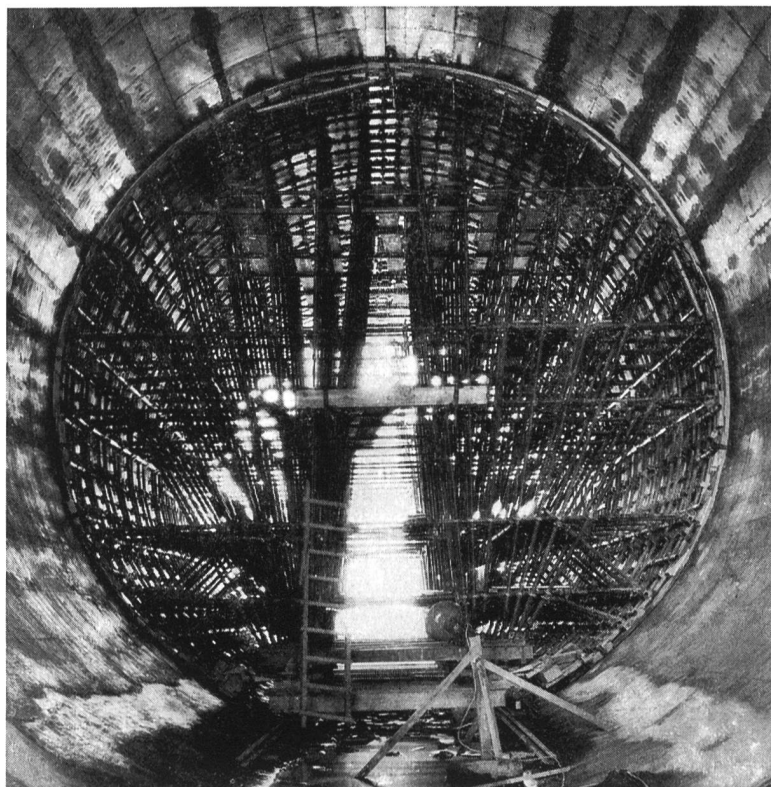
# GEBRÜDER RÜTTIMANN ZUG

Aktiengesellschaft für Elektrische Unternehmungen

Telephon (042) 4 11 25

## 50 Jahre

Hochspannungsleitungen bis 380 000 Volt  
Transformatorstationen  
Ortsnetze  
Kabelanlagen  
Telephonlinien  
Bahn- und Trolleybusleitungen  
Schwebebahnen



## ACROW überall im Kraftwerk -bau

Photo: Bauobjekt Kraftwerk Reichenau  
Druckrohr: Fahrbare Schalung aus A C R O W - Norm-  
elementen, Innen- $\varnothing$  9,10 m, Schalungslänge 2 x 8,75 m  
Bauunternehmer: Schafir & Mugglin AG, Chur

**Construvit S.A. Lyss**

**032 84 24 05-07**

**ACROW  
CONSTRUVIT**

Fernwirktechnik  
im  
Wasserkraftwerk ■ ■

**RITTMAYER**

seit über 60 Jahren  
in der  
Wasserwirtschaft

Rittmeyer lieferte  
Fernmesseinrichtungen für die

**BLenio  
KRAFTWERKE**

Von den Fernwirkanlagen für  
Wasserkraftwerke fordert man

**Zuverlässigkeit  
Genauigkeit  
Wirtschaftlichkeit**

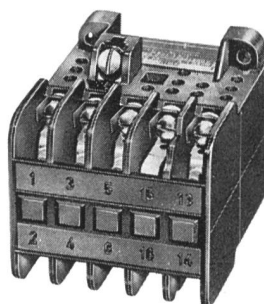
**Franz Rittmeyer AG Zug**  
Postfach, 6300 Zug 2  
Telephon 042 4 24 44

  
**SIEMENS**

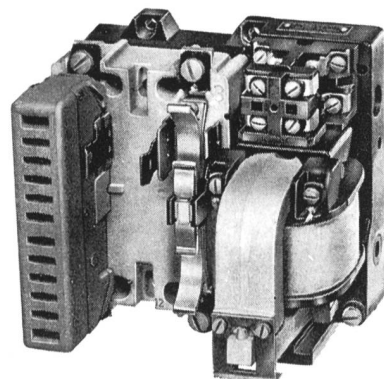
## Luftschütze für Wechsel- oder Gleichstrom

Siemens-Luftschütze sind das Produkt einer jahrzehntelangen Erfahrung im Bau von Schaltgeräten. Wir fabrizieren die weltbekannten Typenreihen: K 915 für Wechselstrom, K 916 für Gleichstrom. Die ausgereiften Konstruktionen bei den Schützen gestatten eine vielseitige Kombinationsmöglichkeit. Ein weitverzweigter Servicedienst auf der ganzen Welt sichert Ihnen ausserdem rasche Hilfe in jeder Situation. Bitte verlangen Sie unsere neueste Sammeliste.

SIEMENS ELEKTRIZITÄT SERZEUGNISSE AG  
Zürich, Löwenstrasse 35, Tel. 051/25 36 00



**K 915 III 5-1**  
Dreipoliger  
Wechselstrom-  
Luftschütze



**K 916 II-4**  
Zweipoliger  
Gleichstrom-  
Luftschütze

**Schaffler's**  
Elektr.  
**Zünder,  
Zündmaschinen,**  
Meß- und  
Prüfgeräte



**ZURIMEX AG**

ZUG, ALPENSTRASSE 16  
TEL. (042) 43822 - 43823

**FÖRDERBANDZUBEHÖR**

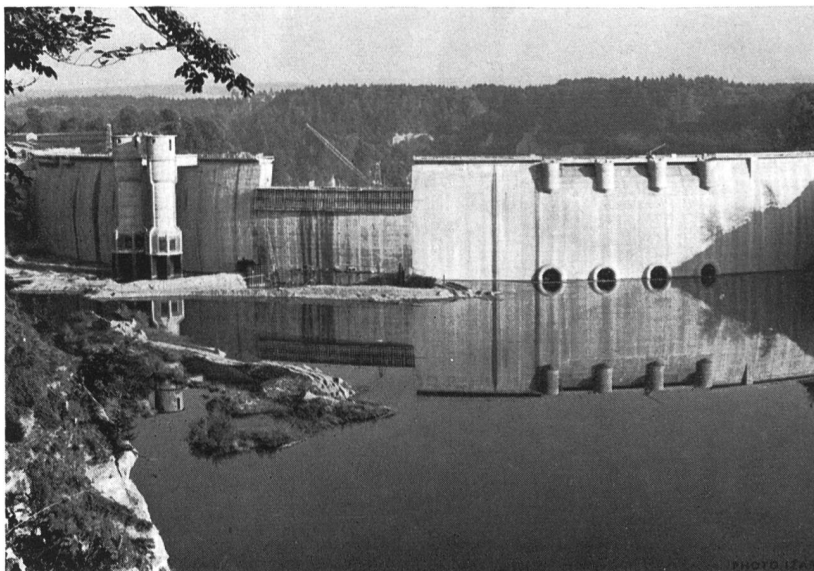
Beratung  
Projektierung  
Montagebeihilfe  
durch unsere  
Fachtechniker

Tel. 061/435555

**STAHLBAU  
LAIS & BASEL**  
ABTEILUNG FÖRDERBANDZUBEHÖR

U N T E R N E H M U N G U N D I N G E N I E U R B U R E A U F Ü R

**TIEFBAU  
HOCHBAU  
STAHLBAU**



Staumauer Schiffenen (in Arbeitsgemeinschaft)

AKTIENGESELLSCHAFT  
**ZSCHOKKE**  
CONRAD ZSCHOKKE

GENÈVE-ZÜRICH  
DÖTTINGEN-NÄFELS  
CHUR-SION-ZERMATT  
BELLINZONA-SARGANS



**GUNIT und SPRITZBETON**  
mit modernsten Spezialmaschinen  
20 JAHRE PRAKTISCHE ERFAHRUNG

**E. LAICH**

**LOCARNO** (TI)  
**SION** (VS)  
**THUSIS** (GR)



## Les ENTREPRISES ELECTRIQUES FRIBOURGEOISES

ont inauguré leur troisième bassin d'accumulation avec barrage  
et usine à SCHIFFENEN (Canton de Fribourg)

Puissance équipée:	80 000 kVA
Production annuelle moyenne:	135 millions kWA
Retenue totale:	66 millions m <sup>3</sup>

Falls Sie den Jahrgang 1964  
der «Wasser-  
und Energiewirtschaft»  
einbinden lassen möchten,  
liefern wir Ihnen eine

## Einbanddecke

in Leinwand  
mit Silber-Prägedruck  
zum Preise von Fr. 4.25.

Auf Wunsch übernehmen wir auch  
das Einbinden zum Preise  
von Fr. 13.25 plus Einbanddecke  
= Fr. 17.50 bei Vorauszahlung auf  
Postcheckkonto 80 - 8092  
Administration  
«Wasser- und Energiewirtschaft»,  
Hirschengraben 20, 8023 Zürich.



## ISOBIT-Tank- und Röhrenisolation



Das Problem der Korrosions-Verhütung (Verhütung von Rostfrass) an Tanks und Röhren, welche im Boden versenkt werden, ist durch das ISOBIT-Verfahren gelöst. Eine Schicht von 3–4 mm ISOBIT bietet bis heute den sichersten Schutz gegen äussere Zerstörungen aller Art. Die Wasser- und elektrische Strom-Undurchlässigkeit ist gewährleistet, weil die ISOBIT-Isolation mit einem HF-Prüfgerät auf absolute Porenfreiheit kontrolliert wird. HAVISTOL verhütet den gefährlichen Rostfrass im Tankinnern.

Verlangen Sie Referenzen, Muster und Offerten bei:

**R. Gygax, Korrosionsverhütung  
Bern 23**

## Stahlmuffenrohre

für die Gaswirtschaft, für Erdöl- und Raffinerieleitungen, auch nach API, in Längen bis zu 12 m, mit allen üblichen Verbindungen (glattendig, abgeschrägt, Einsteckschweiss-, Schraub- und Bleistemmuße und angeschweisster H-Muffe)

## Siede- und Konstruktionsrohre

für alle Verwendungszwecke, in Fixlängen und in allen Längen bis zu 14 m

## Flanschenrohre und Rohre mit Victaulic- oder Viking-Johnson-Kupplung

für Stollen-, Tunnel-, Hoch- und Tiefbau — schwarz bituminiert oder verzinkt

## Kunststoffummantelte Rohre

X-TRU-COAT, vollkommener Korrosionsschutz

## Konische Rohre

für die Herstellung von Lichtmasten



**Indufer GmbH. 8022 Zürich**

Kirchgasse 3    Telefon 47 00 87    Postfach  
Alleinverkauf für die Schweiz für:

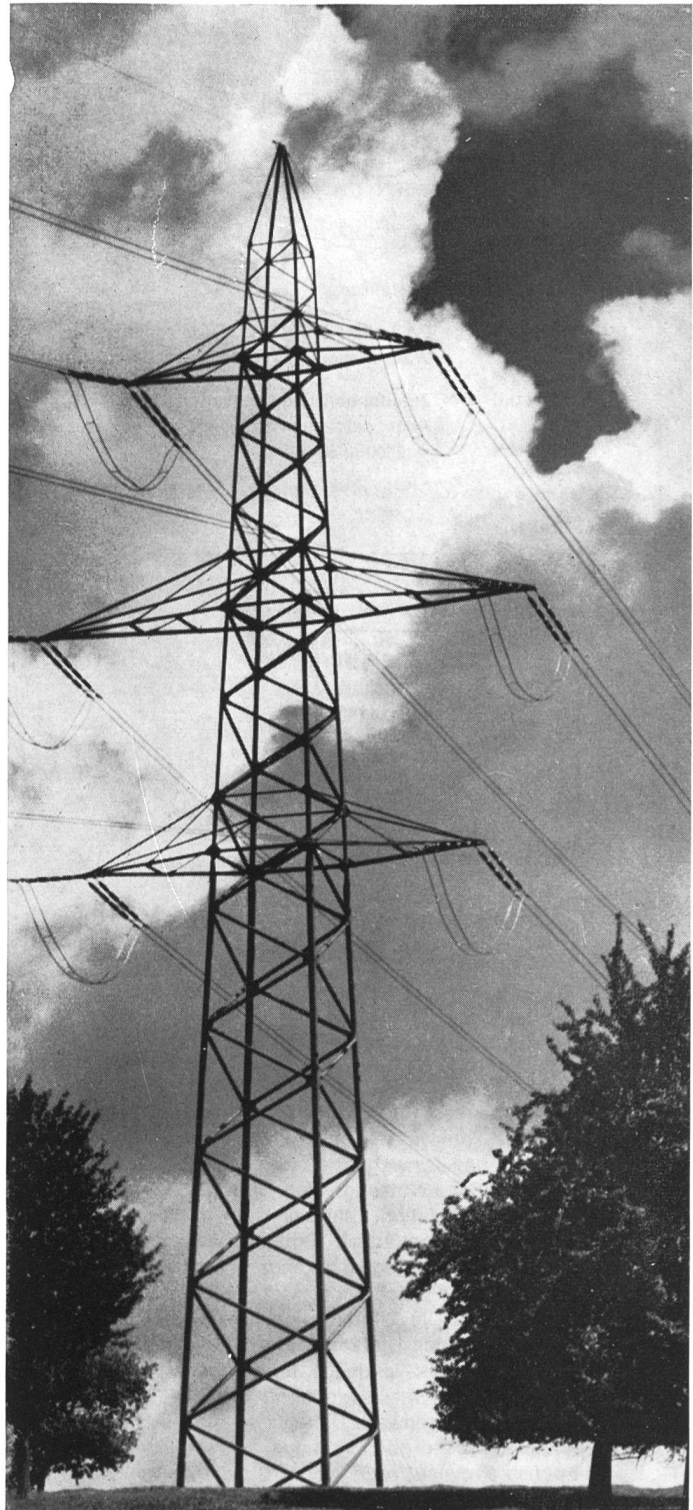
**Röhren- und Schweisswerk Gebr. Fuchs,  
Siegen-Kaan (Westf.)**



## Hochspannungs-Maste

Statische Berechnung und Fabrikationsleitung  
ganzer Leitungssysteme  
Normaltypen für 150, 220 und 380 kV  
Weitmaschige Mastbilder,  
gute Materialausnutzung

**Geilinger & Co.  
Winterthur**



GC 6100

380 kV Abspanneckmast mit Bündelleitern  
der Leitung Bonaduz-Breite-Laufenburg.

**Stollenbau  
Tiefbau  
Strassenbau  
Baumaschinen-Vermietung**

**Mancini & Marti S.A.  
Bauunternehmung  
Bellinzona**

Ausführung:

Freilaufstollen Olivone-Malvaglia mit  
Wasserfassungen = 8800 m Stollen.

Zuleitungen und Wasserfassungen  
Acquacalda zum Stausee Luzzone  
= 5600 m Stollen.



**SEIT  
1876**

**LICHTPAUSPAPIERE**  
Zeichenpapiere Pauspapiere Millimeterpapiere

**A. MESSERLI AG**



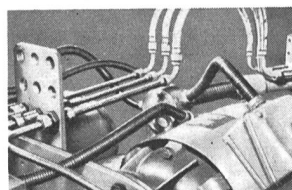
Lavaterstrasse 61  
8027 Zürich  
Tel. 051 27 12 33



Der Bodensee als Lebensinheit (Wassergüte: gereinigtes Trinkwasser) landseits Siedlungs-Abw./Klärwasser ohne Umweg über die Fäulnis, direkte landwirtschaftliche Nutzung nach Bedarf. 3. Reinigungsstufe (Assimilation) mittels Moospflanze BYROPHYTA. Kompostierung. Bodenrieselung. Quellwasser, wenn zu Tage tretend, ansonst künstliche Grundwasseranreicherung. Der See und seine Lebensbezirke. Die Litoralregion. Der natürliche Brandungsgürtel der Uferzone. Parallel dazu der künstliche Gürtel zur landseits Klärwasser-Versickerung. Die Siedlungswasserwirtschaft für die gedämpfte Kultur der Gegenwart. Daher sind für die Sturzregen Rückhaltbecken gedacht. Ebenso Kreislauf organischer Substanz.

**KABEL-SCHUTZ-SCHLAUCH**

mit starker PVC-Ummantelung und verzinktem Stahl-Innenschlauch für Elektro-Installationen an Werkzeugmaschinen. Dieser Schlauch schützt das Kabel gegen alle schädlichen Einflüsse von aussen. Farbe schwarz, widerstandsfähig von -20° bis +100° C. Lichte Weiten von 9 bis 36 mm.



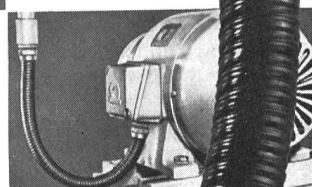
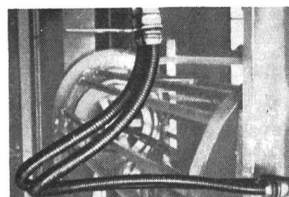
Stahlpanzerrohr-Gewinde

PVC-Isolierung



Schutzhülle gegen Beschädigung der Kabel

Innerer Schutzschlauch



**OTTO FISCHER AG**

Elektrotechnische Bedarfsartikel en gros

Sihlquai 125, Postfach Zürich 23 Telefon 051/42 33 11

Krananlagen  
Elektrozüge  
Aufzüge  
Fahrtreppen

Schindler-Aufzug-  
und Uto-Kranfabrik AG  
Zürich 9/48  
Telefon 051 / 525310



sucht für die Bauleitung der Kraftwerke Vorder-  
rhein AG.

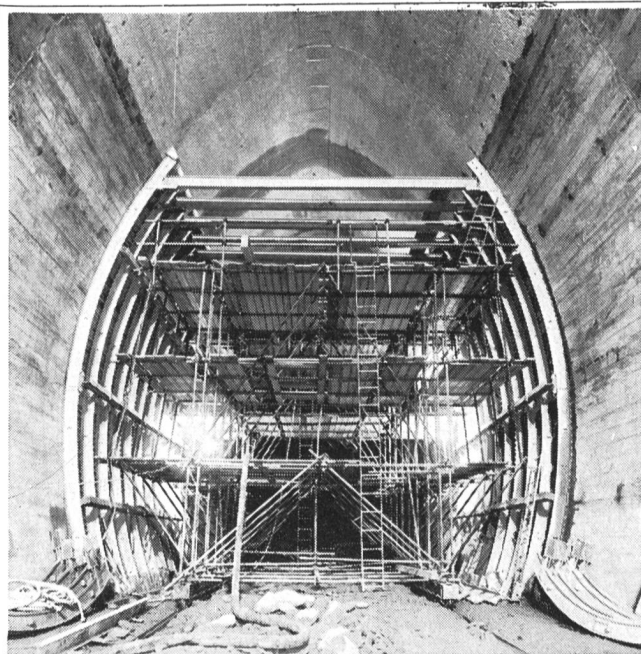
## 2 Bauingenieure oder Tiefbautechniker

auf interessante Baustellen im Bündner Oberland.

Eintritt: spätestens Frühling 1965 oder nach Verein-  
barung.

Offerten sind erbeten an die

**Nordostschweizerische Kraftwerke AG. Bauabteilung,  
5401 Baden**



Entreprise de Travaux Publics

**Pierre Chapuisat, ingénieur**

tous travaux souterrains

**Lausanne Martigny**

**Verwaltung der Industriellen Betriebe der Stadt Zürich**

Wegen Alterspensionierung des jetzigen Inhabers ist die folgende  
Stelle auf den 1. Juli 1965 neu zu besetzen:

## Direktor

DES ELEKTRIZITÄTWERKES DER STADT ZÜRICH

### Aufgabenbereich:

Technische und administrative Oberleitung des gesamten Werk-  
betriebes, der die Produktion und Verteilung von gegenwärtig rund  
2000 Mio kWh umfasst.

Erneuerung und Erweiterung der Produktions- und Verteilanlagen.  
Tatkräftige Mitwirkung in den Verwaltungsorganen der Beteiligungs-  
gesellschaften.

### Anforderungen:

Diplom als Elektroingenieur ETH oder EPUL. Langjährige Praxis in  
leitender Stellung. Erfahrene, gereifte und energische Persönlichkeit  
mit der Fähigkeit, technische und wirtschaftliche Probleme überlegen  
zu bearbeiten und einen grossen Mitarbeiterstab zu führen.

### Geboten wird:

Besoldung im Rahmen der Besoldungsvorschriften der Stadt Zürich  
oder nach besonderer Vereinbarung.  
Handschriftliche Anmeldungen mit Ausweisen über Ausbildung und  
bisherige Tätigkeit sind zu richten an den

Vorstand der Industriellen Betriebe  
der Stadt Zürich  
Bahnhofquai 5, 8023 Zürich



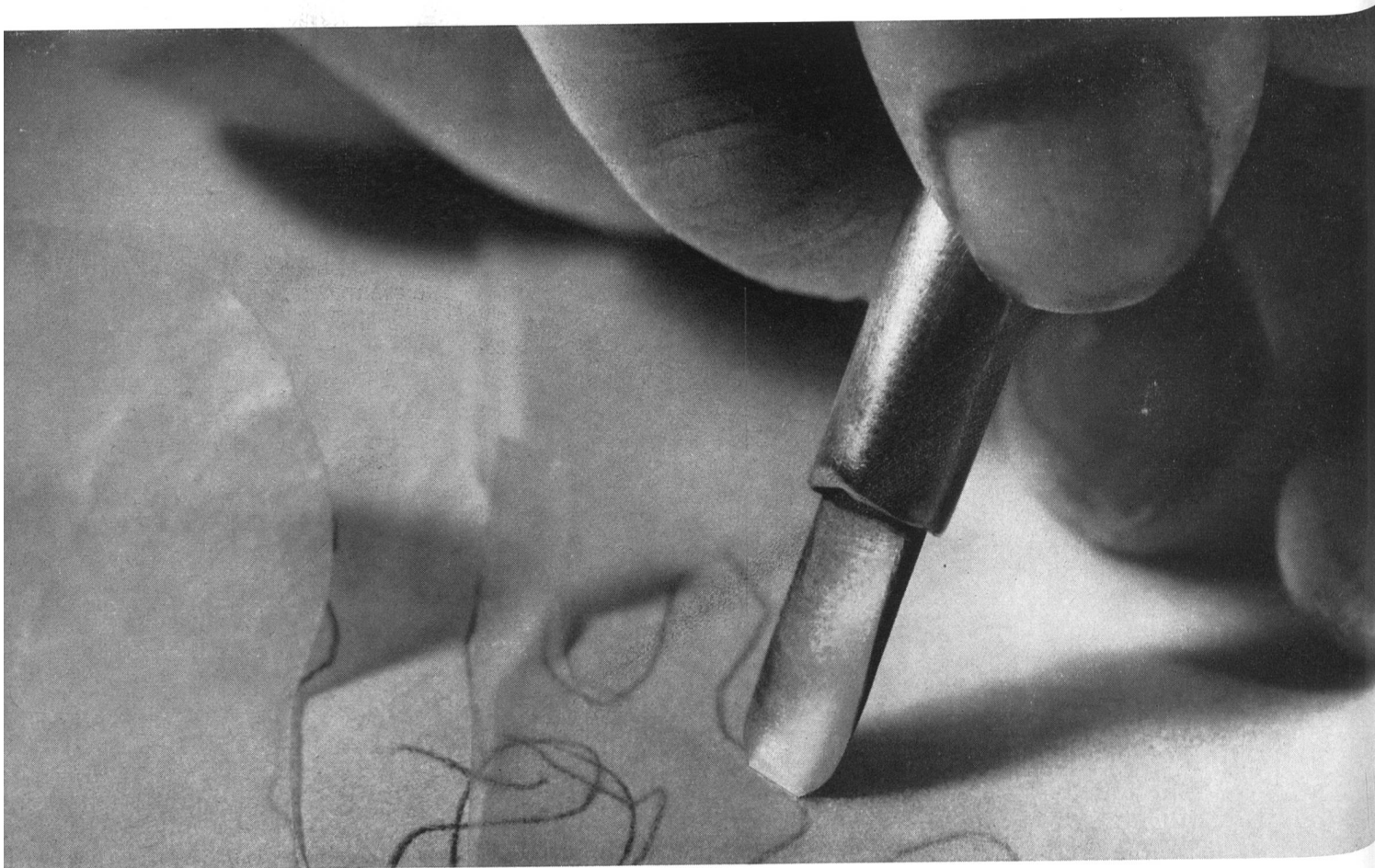
# Buchdruck – Werbedruck

## Die Zurichtung

Von der Zurichtung hängt weitgehend das Druckresultat ab. Hier werden Brillanz und Tiefen des Bildes herausgeholt. Hier entscheidet es sich, ob Schrift und Linien gestochen scharf wiedergegeben werden. Prüfen Sie Drucksachen aus unserem Be-

trieb, Sie werden feststellen, dass wir der Zurichtung die grösste Aufmerksamkeit schenken.

Und vergessen Sie nicht: Für Drucksachen mit sauberer Zurichtung zahlen Sie nicht mehr.



# ESCHER WYSS

---

**Für die Kraftwerke der Blenio SA Locarno**  
lieferten wir:

---

**Zentrale Biasca:**

4 Freistrah-Doppelturbinen mit einer Gesamtleistung von über 315000 kW

---

**Stausee Malvaglia:**

2 Sicherheits-Drosselklappen von 3,2 m Durchmesser

2 Grundablassschützen mit einer Durchlassöffnung von 1,8x1,3 m

---

**Zentrale Olivone:**

1 Verteilleitung mit innenliegenden Verstärkungen (Patent Escher Wyss)  
und kleinen Druckverlusten

Durchmesser 2,0/4x0,85 m, Konstruktionsdruck 659 m WS

---

**Stausee Luzzano:**

2 Sicherheits-Drosselklappen in der Wasserfassung von 2 m Durchmesser

---

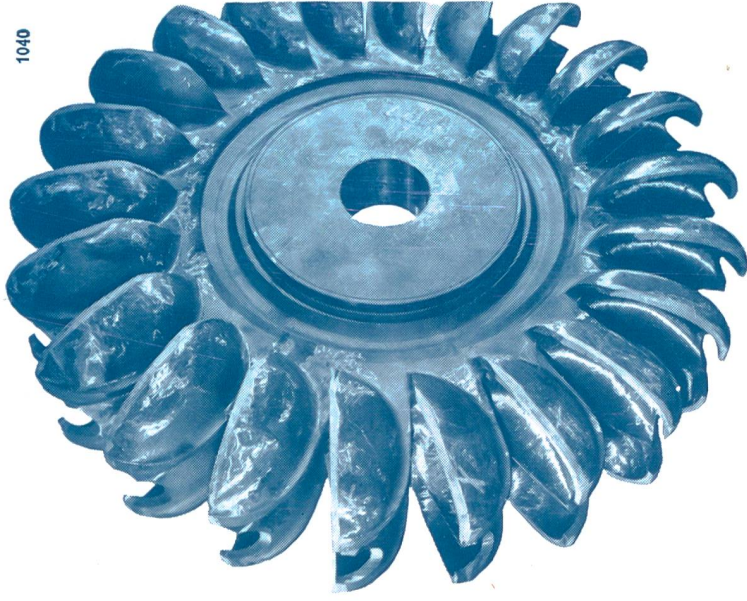




## Sulzer-Stahlguß für alle Verwendungszwecke

Dieses Peltonrad wurde in unseren leistungsfähigen Gießereien in Winterthur gegossen. Moderne technische Einrichtungen stehen zur rationellen Herstellung von Gußprodukten jeder Werkstoffqualität zur Verfügung. Wir erzeugen Stahlguß bis zu 50 t Gießgewicht. Hochqualifizierte Forschungskräfte arbeiten im neuerrichteten Laboratoriumsgebäude mit angeschlossener Versuchsgießerei laufend an der Verbesserung der Erzeugungsverfahren, an der stetigen Qualitätssteigerung des Gusses und der Entwicklung neuer Werkstoffe und Produkte. Eine Abnahmekontrolle, ausgerüstet mit neuesten Prüfgeräten, garantiert unseren Kunden einen hochwertigen, gesunden Guß. Unsere Kundenberatung wird Sie in material-, form- und gießtechnischen Fragen unterstützen.

Gebrüder Sulzer  
Aktiengesellschaft  
Winterthur, Schweiz



Eines der fünf an die Ateliers des Charmilles S.A., Genf, gelieferten Peltonräder für das Kraftwerk Koyna (Indien)  
Werkstoff: Chromnickelstahl (13%)  
Gewicht: 10,5 t Leistung je Turbine: 105000 PS

# SULZER Stahlguß