

**Zeitschrift:** Wasser- und Energiewirtschaft = Cours d'eau et énergie  
**Herausgeber:** Schweizerischer Wasserwirtschaftsverband  
**Band:** 56 (1964)  
**Heft:** 12

## **Werbung**

### **Nutzungsbedingungen**

Die ETH-Bibliothek ist die Anbieterin der digitalisierten Zeitschriften auf E-Periodica. Sie besitzt keine Urheberrechte an den Zeitschriften und ist nicht verantwortlich für deren Inhalte. Die Rechte liegen in der Regel bei den Herausgebern beziehungsweise den externen Rechteinhabern. Das Veröffentlichen von Bildern in Print- und Online-Publikationen sowie auf Social Media-Kanälen oder Webseiten ist nur mit vorheriger Genehmigung der Rechteinhaber erlaubt. [Mehr erfahren](#)

### **Conditions d'utilisation**

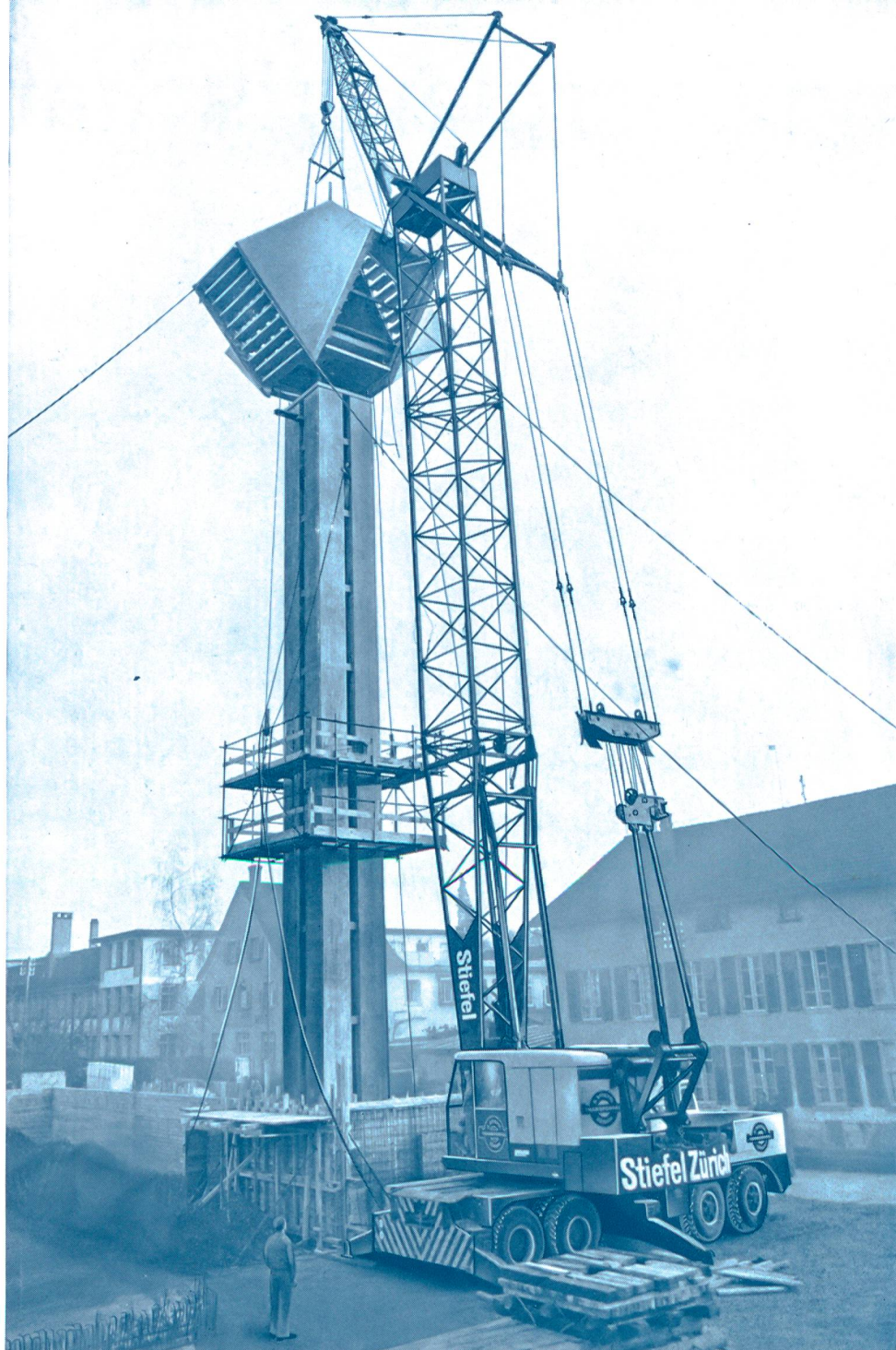
L'ETH Library est le fournisseur des revues numérisées. Elle ne détient aucun droit d'auteur sur les revues et n'est pas responsable de leur contenu. En règle générale, les droits sont détenus par les éditeurs ou les détenteurs de droits externes. La reproduction d'images dans des publications imprimées ou en ligne ainsi que sur des canaux de médias sociaux ou des sites web n'est autorisée qu'avec l'accord préalable des détenteurs des droits. [En savoir plus](#)

### **Terms of use**

The ETH Library is the provider of the digitised journals. It does not own any copyrights to the journals and is not responsible for their content. The rights usually lie with the publishers or the external rights holders. Publishing images in print and online publications, as well as on social media channels or websites, is only permitted with the prior consent of the rights holders. [Find out more](#)

**Download PDF:** 14.01.2026

**ETH-Bibliothek Zürich, E-Periodica, <https://www.e-periodica.ch>**



# Schwer- Transporte

bis **100 t** Stückgewicht  
im Flachland und Gebirge

Maschinentransporte

Fabrikumzüge

# 8 Pneukrane

mit Hubkraft bis zu  
**105 Tonnen**

mit Hakenhöhe bis zu  
**90 Metern**

für die Montage von

- Stahlkonstruktionen
- Betonelementen
- vorfabrizierten Gebäuden

Unser Pneukran Nr. 8 mit Turmausleger bei der Montage  
des vorfabrizierten Turmes der Kirche Uster.  
4 Turm-Säulen à je 25 Tonnen.  
1 Turm-Helm mit Glockenstuhl, 35 Tonnen schwer!

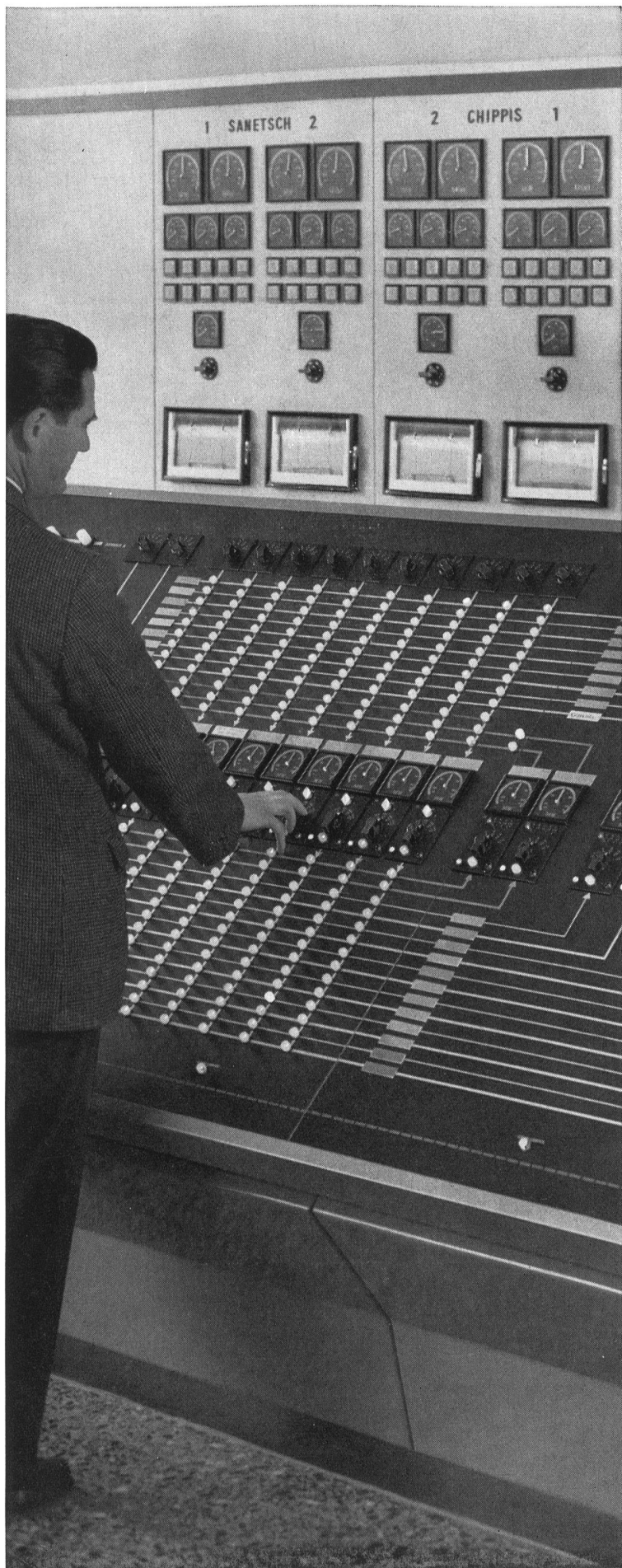


Tel. 051 33 11 33

## Verlangen Sie:

- unsere technischen Vorschläge für Transport und Montage von Stücken jedes Gewichtes und jeder Dimension. Unsere Disponenten beraten Sie gerne.
- unsere Prospekte über die 30 verschiedenen Schwertransport- und Spezialanhänger.
- unsere Prospekte über die verschiedenen Kranwagen von 4,5 bis 105 t Hubkraft und 10 bis 90 Metern Hakenhöhe.





Wir planen und liefern  
Mess- und  
Summierungseinrichtungen  
für Kraftwerke und  
Unterstationen nach  
modernsten Prinzipien  
unter Verwendung  
bewährter, wartungsfreier  
Geräte und Bauteile

Camille Bauer AG, Basel, Dornacherstrasse 18, Telefon (061) 34 24 40, Telex 62 159

**camille bauer**

EOS Poste de couplage de Chamoson



Zuckerfabrik AG Frauenfeld — 70-m-Hochkamin  
Projektverfasser und ausführender Unternehmer:  
E. Emch & Co., Hoch- und Tiefbau, Winterthur

## Den schlanken Halmen gleich

erhebt sich heute in Frauenfeld der Hochkamin der zweiten schweizerischen Zuckerfabrik 70 Meter hoch in den Himmel.

Mehr noch als diese, ist er Tag und Nacht, Sommer und Winter der Witterung und den Einflüssen chemischer Korrosion ausgesetzt.

Doch wie die Natur die Geschöpfe, die sie hervorbringt, mit den Mitteln ausstattet, die sie auch unter ungünstigen Voraussetzungen überleben lassen, — genau so entwickelte ingeniöser Menschenggeist in jahrzehntelanger Forschungs- und Entwicklungsarbeit mit den INERTOL-Produkten die Mittel, seine Werke wirksam zu schützen, ihre Werte und ihre Funktionstätigkeit erfolgreich zu erhalten.

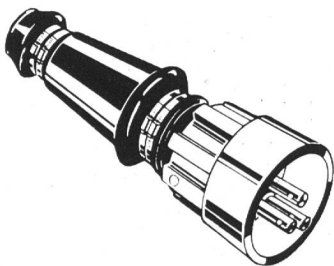
Isolierung der achteckigen Fundamentplatte und Isolation des inneren Betonmantels gegen Säureeinwirkungen mit INERTOL 49 W dick.

# INERTOL

INERTOL AG BAUTENSCHUTZCHEMIE WINTERTHUR

TÖSSTALSTRASSE 62 TELEFON 052 933 21  
TECHNISCHER BERATUNGSDIENST

IN 11/63 FB



## Spezial-Stecker

robust, wasserdicht  
für härtesten Einsatz  
auf vielen Kraftwerkbaustellen, Steinbrüchen etc.  
in der Schweiz bestens bewährt  
35—220 A  
bei 500 V

Verlangen Sie Technikerbesuch mit Muster

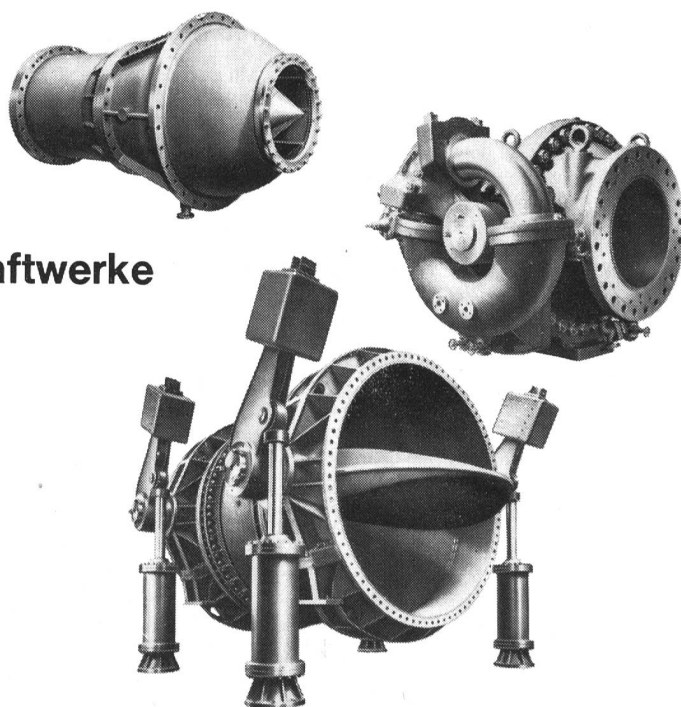
**STAHLBAU  
LAIS & BASEL**

Tel. (061) 43 55 55

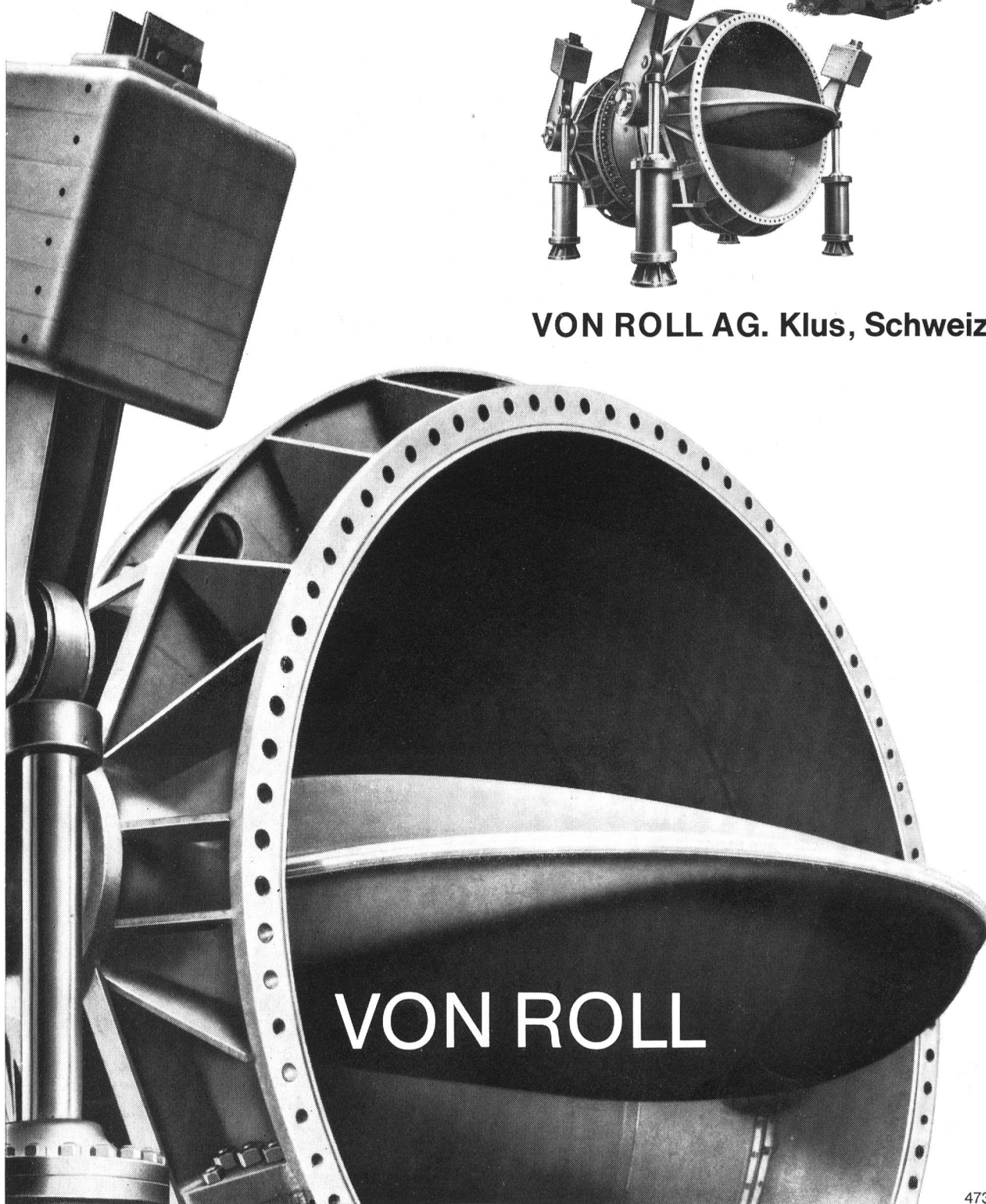


Turbinenschieber  
Pumpenschieber  
Rohrbruch-Sicherheitsorgane  
Grundablässe  
Energievernichter

## Absperrorgane für Wasserkraftwerke



VON ROLL AG. Klus, Schweiz



### **Trellex-Verschleißschutz-Gummi reduziert Ihre Unkosten!**

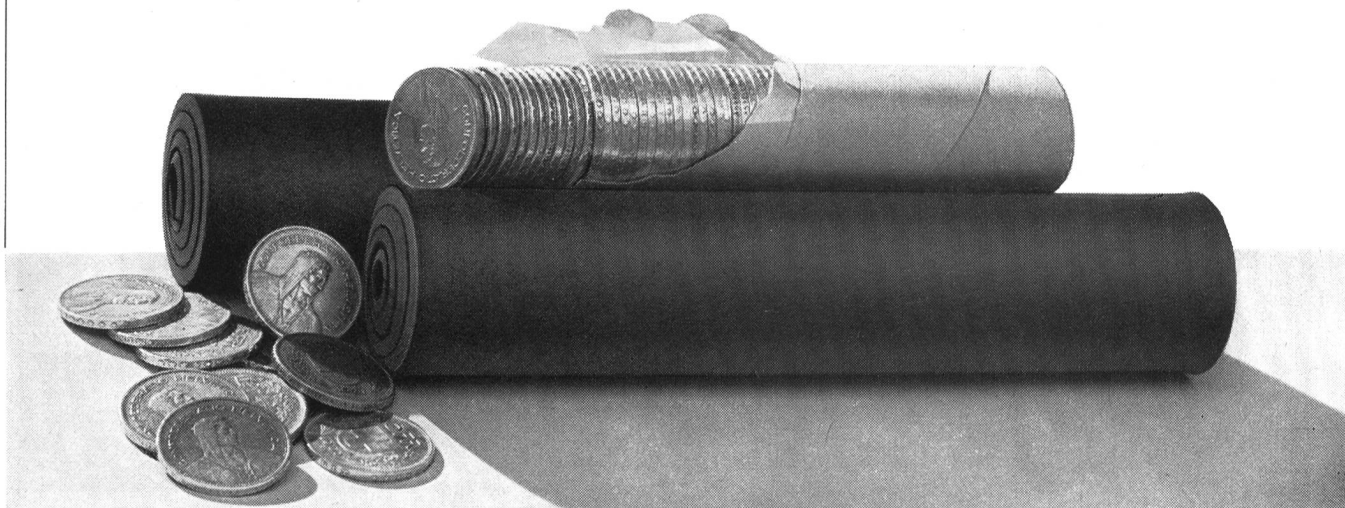
Mit dem Einsatz von Trellex als Rinnen, Rutschen, Prallplatten und Materialförderrohre, zum Auskleiden von Kieswaschmaschinen usw. erzielen Sie bedeutend längere Laufzeiten und eine praktisch geräuschlose Materialförderung.

Weit über hundert fortschrittliche Betriebe verwenden heute Trellex, den wirtschaftlichsten Werkstoff zur Bekämpfung von Verschleiß und Lärm. Verlangen Sie unseren ausführlichen Katalog.

**SIEBAG** 

Siebag AG 8105 Regensdorf 051-94 40 47

# TRELLEX



## Haben Sie Förderbandprobleme!

### **Unser Verkaufsprogramm:**

- LIMBEROLLER, die flexible Transportbandrolle aus Neopren
- Trag- und Rücklaufrollen aus Stahl
- Spann- und Antriebstrummeln
- Trommel- und Getriebemotoren
- Getriebe und Kupplungen
- Gummitransportgurten

### **Unsere Kundendienste:**

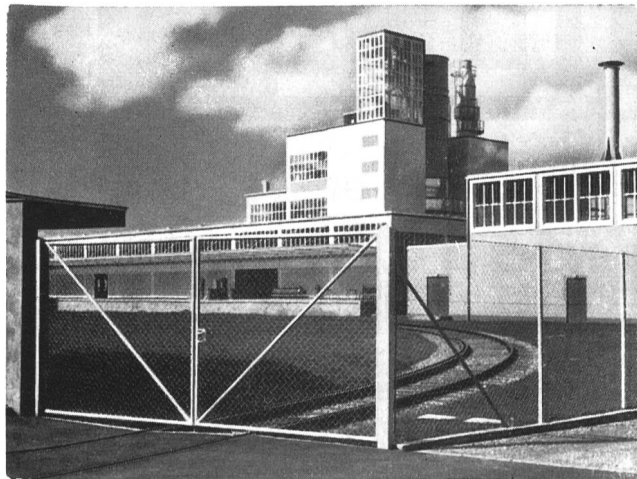
- Beratung durch unsere Fachtechniker
- Projektierung von kompletten Förderbandanlagen
- a) zum Eigenbau durch Sie selbst
- b) zur Ausführung durch Ihren Anlagenbauer
- Montagebeihilfe durch unsere Fachtechniker

**Verlangen Sie den unverbindlichen Besuch eines unserer Fachtechniker**

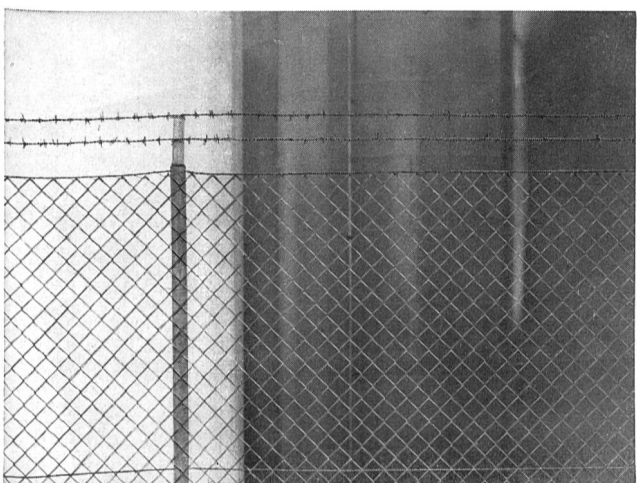
**Tel. (061) 43 55 55**



**STAHLBAU**  
**LAIS & BASEL**  
ABTEILUNG FÖRDERBANDZUBEHÖR



# Müller-Zäune für jeden Zweck



Wir erstellen als Spezialisten Einfriedungen an Schaltanlagen, Unterwerken und Kraftwerken und verfügen über ein geschultes Fachpersonal, das die Montage zuverlässig besorgt. Unsere beste Referenz sind die vielen ausgeführten Arbeiten.

Gerne stehen wir Ihnen mit ausführlicher Dokumentation zu Diensten.

Müller & Co., Zaunfabrik	Löhningen SH	053	6 91 17
	Zürich	051	26 28 45
	St. Gallen	071	27 23 86
	Basel	061	33 47 58
	Winterthur	052	2 13 85
	Chur	081	2 42 10



**CONDUITES FORCÉES**

**PUITS BLINDÉS**

**VANNES**

Conduite forcée de Nendaz  
de la Grande-Dixence S. A.

**GIOVANOLA FRÈRES S.A.**

MONTHÉY - SUISSE



# CHARMILLES

à conçu et réalisé

## LA TURBINE-POMPE ISOGYRE

Turbine-pompe isogyre Charmilles

Modèle d'essais en fonctionnement dans nos laboratoires.



### AVANTAGES ESSENTIELS

Elle comporte une roue de turbine et une roue de pompe distinctes l'une de l'autre, montées sur la même machine, tracées pour un rendement optimum respectivement en turbine et en pompe et ayant le même sens de rotation.

Le passage du fonctionnement, de turbine en pompe et inversement, s'effectue sans arrêt du groupe et sans à-coups dans un laps de temps d'une à deux minutes.

### EN COMMANDE

Pour l'installation d'accumulation par pompage de

## ROBIEI

Puissance = 10 000 kW

Variation de chute = 260 à 400 m

Vitesse = 150 t/min

Disposition horizontale

ATELIERS DES CHARMILLES S. A., GENEVE

# Isoliermaterial Isolierlacke Isolierte Drähte und Kabel für die Elektrotechnik

Soflex-Kabel (Isolation PVC)  
Tdc - Tdcv - Tdca-T - Tdcva-T - Tdca-F  
für Stark- und Schwachstrom

Installationsdrähte und -seile bis 500 mm<sup>2</sup> für Zentralen

Strahlenschutzmaterial Durotenax 521.20 (Antiradiolit)

Schichtpressstoffe:  
Dellit-Hartpapier für Schalttafeln  
Vetronit-Hartglasgewebe für mechanisch und elektrisch  
beanspruchte Konstruktionsteile  
Kupferkaschiertes Hartpapier und Hartglasgewebe  
für gedruckte Schaltungen

Lacktuch - Lackglasseide - Samicatherm - Samicanit  
Inor - Mikafolium - Samicafolium - Mica- und Samica-  
Glasseidenbänder

Silix- und Asbestit-Drähte mit Glas- und Asbestfasern  
isoliert

Lackdraht Poly-Thermaleze SIB - Daglas SIB glasseide-isolierte  
Wicklungsdrähte

Isolierkörper aus Steatit mit den verschiedenen  
physikalischen Eigenschaften

Imprägnier- und Decklacke - Lösungsmittelfreie Lacke -  
Klebelacke - Tränklacke - Ausgussmassen - Isolierkitte



Typ Tdca-F

Verlangen Sie unsere Spezialprospekte.  
Wir beraten Sie gerne.

Telephon 061 80 14 21 - Telex 62 479

# ISOLA

## Schweizerische Isola-Werke Breitenbach

Rasch sichere  
Verbindung mit

# SE 18



SE 18: ein zuverlässiges,  
handliches Kleinfunkgerät  
der Autophon: misst nur  
19,8 x 16,6 x 5,5 cm; wiegt  
nur 2,6 kg.  
Reichweite: 20 km in offenem  
Gelände, 3 km im Innern  
von Ortschaften. Leistung:  
110 Stunden reine Empfangs-  
zeit, 25 Stunden bei 10%  
Sendezeit. Stromquelle:  
Nickel-Cadmium Akkumulator,  
beliebig oft aufladbar.

**AUTOPHON**

Solothurn

## Maschinen- und Stahlbau

Kranbau	Stahlhochbau
Stetigförderer	Brückenbau
Fahrzeugbau	Spezialbauten
Allgem. Maschinenbau	Kranbahnen
Eisspeicheranlagen	Stahlwasserbau

# Hübscher



**Hübscher + Co.** Maschinen- und Stahlbau, Schaffhausen

**Ingenieurbüro** Zürich 6, Landoltstrasse 3



# Meynadier

im

# Kraftwerksbau



Bogenstaumauer Luzzone

Photo: Officine Idroelettriche di Blenio S.A., Locarno

Bei der Staumauer Luzzone wurde **Barra 55** als Betonzusatz verwendet.

**Barra-Betonzusätze** gelangten auch bei folgenden schweizerischen Staumauern zur Verwendung: Sambuco, Grande Dixence, Isenthal, Mauvoisin, Malvaglia, Bärenburg, Sufers, Les Toules, Sanetsch, Limmernboden.

Ausserdem werden folgende Meynadier-Produkte im Kraftwerksbau eingesetzt:

**Barra-Rapid** für Vordichtungen

**Barra-Gunit 1+2** für Gunitarbeiten

**Meyco-Fugenbänder** für Arbeits- und Bewegungsfugen



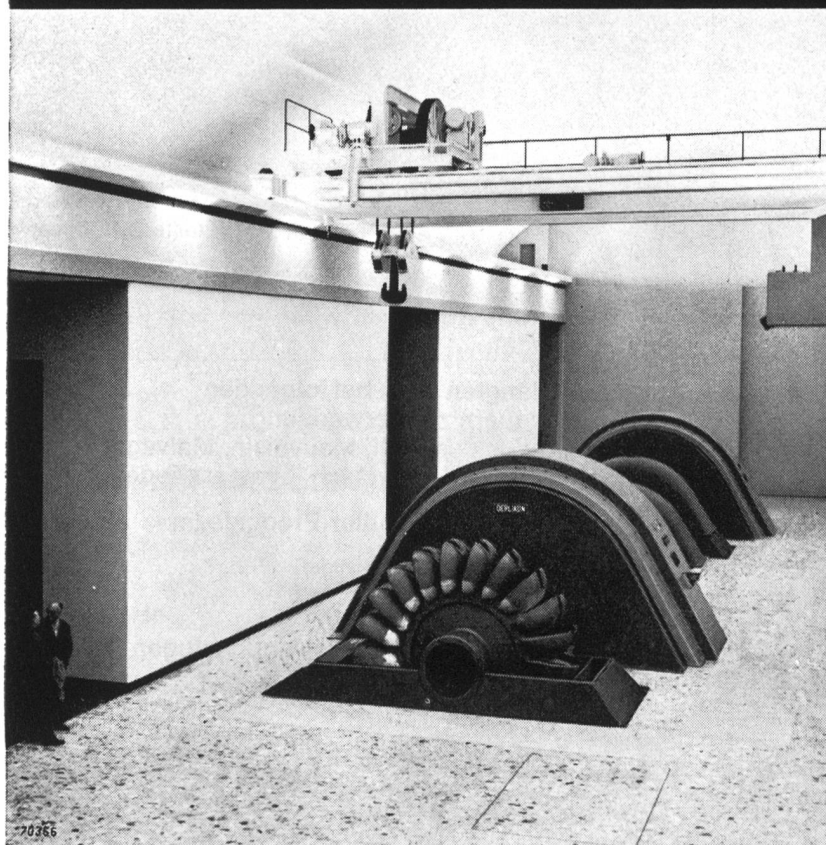
## MEYNADIER + CIE AG

rh

Zürich Vulkanstrasse 110 Telefon 051 52 22 11  
Bern Biel Chur Lausanne Locarno Luzern Sitten



## **Maschinenfabrik Oerlikon 8050 Zürich**



**Für die  
Zentrale  
Olivone  
der Officine  
Idroelettriche  
di Blenio SA  
lieferte  
Oerlikon  
2 Generatoren  
von je 55 MVA  
333 U./min  
sowie einen  
Dreiphasen-  
Transformator  
für 36 MVA  
238/263/49 kV**

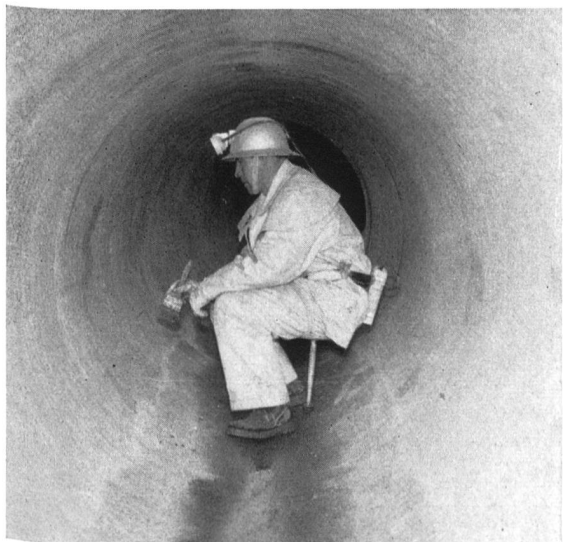


# Wieder eine zeit- und geldsparende Neuheit!

Wiederinstandsetzung eines  
alten Freispiegelstollens des  
Kraftwerkes Glaris  
mit «Cital-Aquapaint»



Der Stollen vor der Behandlung mit «Cital-Aquapaint»



Beschichteter Stollenabschnitt nach dem Auskleiden mit «Cital-Aquapaint»



Was ist Cital-Aquapaint?

**Isolier- und Schutzanstrich, der auf nasser Unterlage, sogar unter Wasser haftet und trocknet!**

**Schnelleres und einfacheres Abdichten von Stollen, Tunnels, usw.**

Gegen Durchsickern von Wasser, beim Abdichten von Stollen und ganzen Tunnels hilft Cital-Aquapaint. Cital-Aquapaint widersteht passivem Wasserdruck von mindestens 4 atü.

Mit Cital-Aquapaint können Kläranlagen mit minimalen Betriebsunterbrüchen abgedichtet und repariert werden. So einfach ist die Anwendung:

1. Ablassen und Reinigen
2. Auftragen von Cital-Aquapaint
3. Betriebsbereit (ohne Wartezeit!)



**Kläranlagen sind schon nach 2 Stunden wieder betriebsbereit!**

## Citosan AG

8594 Güttingen

Telefon 072 8 67 24

8006 Zürich, Stampfenbachstrasse 61

Telefon 051 26 44 88



W + E 12.64

### COUPON

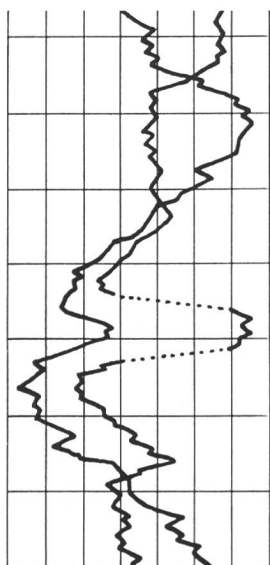
Wir wünschen: Spezialprospekte/unverbindliche Fachberatung

Name: \_\_\_\_\_

Strasse: \_\_\_\_\_

Wohnort: \_\_\_\_\_

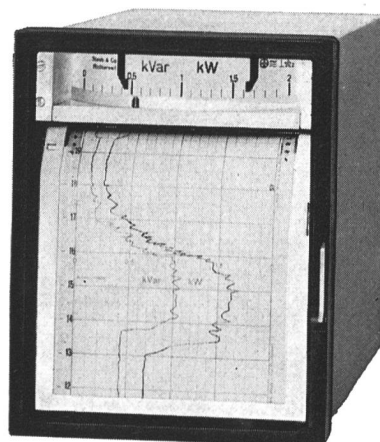




## ELMES 10

### Ein- oder Mehrfarbenschreiber

Robuste Konstruktion  
tintenlose Aufzeichnung  
wartungsloser Betrieb  
selbstschmierende Nylonlager  
stossfeste Messwerke  
1- bis 4-Farben-Registrierung  
Normal-Frontrahmen 192 x 240 mm



Auf Wunsch:  
mit eingebautem Zeitmarkier-Relais und  
volltransistorisiertem Zwei- oder Dreipunktregler

# STAUB & CO. RICHTERSWIL

Fabrik elektrischer Messinstrumente / Tel. (051) 95 92 22



## ROTOVAR

1000-40000 U/min

### stufenlose

Fräs-, Schleif- und Poliermaschine  
mit 2 biegsamen Wellen für

### Turbinen- Revisionen

und andere Arbeiten

Verlangen Sie Angebot oder unverbindliche Vorführung vom Hersteller

## OTTO SUHNER AG. Brugg

Tel. (056) 414 22



Photo: Martin Merker, Ennetbaden

Frohe Festtage  
und ein glückliches neues Jahr

Schweizerischer Wasserwirtschaftsverband und Redaktion der  
«Wasser- und Energiewirtschaft», Rütistrasse 3A 5400 Baden